

Bevölkerungsindikatoren

- Alter -

für Münster und die Stadtbezirke



Open data

Inhalte dieser Veröffentlichung werden auf der [Internetseite](#) zum Download bereitgestellt. Bitte beachten Sie die Nutzungsbedingungen, die ebenfalls dort veröffentlicht sind.

Impressum

© Stadt Münster

Amt für Stadtentwicklung, Stadtplanung, Verkehrsplanung

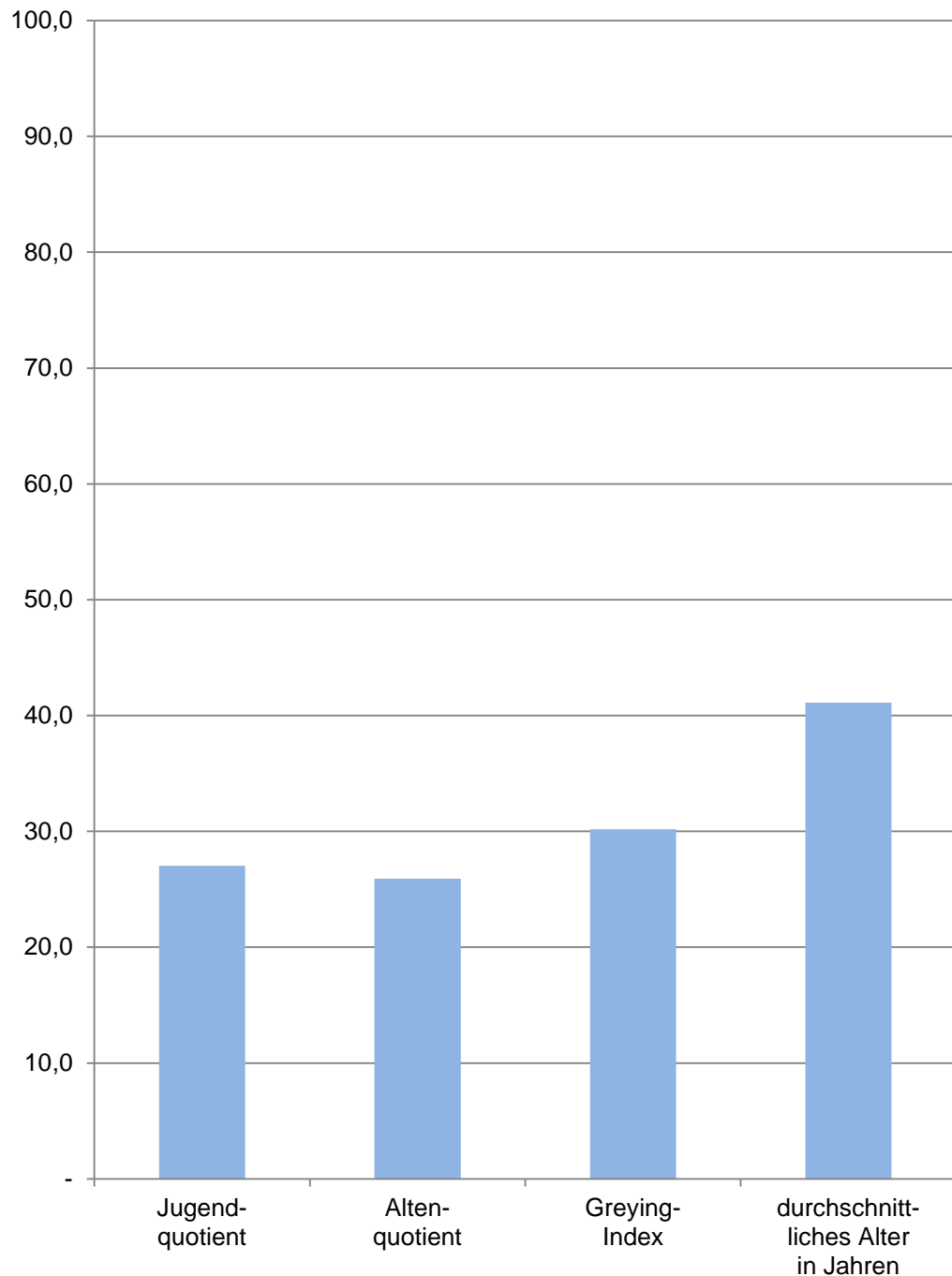
Abteilung Stadt- und Regionalentwicklung, Statistik

Informationsmanagement und Statistikdienststelle

August 2016

Bevölkerungsindikatoren 2015 für Münster

Alter



Münster

| Am 31.12. | Indikatoren der Wohnberechtigten Bevölkerung - Alter - | | | | |
|--------------|---|--------------------|------------|-------------------|--|
| | Jugend- quotient | Alten- quotient | Billeter J | Greying- Index | durchschnitt- liches Alter in Jahren |
| 2011 | 26,00 | 25,67 | -0,41 | 29,50 | 40,95 |
| 2012 | 26,09 | 25,77 | -0,42 | 29,35 | 41,10 |
| 2013 | 26,22 | 25,81 | -0,43 | 29,22 | 41,16 |
| 2014 | 26,62 | 26,02 | -0,45 | 29,63 | 41,21 |
| 2015 | 27,04 | 25,91 | -0,45 | 30,20 | 41,11 |

Quelle: Stadt Münster - Amt für Stadtentwicklung, Stadtplanung, Verkehrsplanung
Informationsmanagement und Statistikdienststelle

Wohnberechtigte Bevölkerung

Ab 2011 wird die Wohnberechtigte Bevölkerung durch die Auszählung aller gemeldeten Wohnsitze (Haupt- und Nebenwohnsitze) des Melderegisters der Stadt Münster abgebildet.

Jugendquotient

Anzahl der Wohnberechtigten Bevölkerung im Alter von 0 - 19 Jahren dividiert durch die Anzahl der Wohnberechtigten Bevölkerung im Alter von 20 - 64 Jahren

Altenquotient

Anzahl der Wohnberechtigten Bevölkerung im Alter von 65 und mehr Jahren dividiert durch die Anzahl der Wohnberechtigten Bevölkerung im Alter von 20 - 64 Jahren.

Billeter J

Differenz der Wohnberechtigten Bevölkerung im Alter von 0 - 14 Jahren abzüglich der Anzahl der Wohnberechtigten Bevölkerung im Alter von 50 und mehr Jahren dividiert durch die Anzahl der Wohnberechtigten Bevölkerung im Alter von 15 - 49 Jahren.

Greying-Index

Anzahl der Wohnberechtigten Bevölkerung im Alter von 80 und mehr Jahren dividiert durch die Anzahl der Wohnberechtigten Bevölkerung im Alter von 60 - 79 Jahren.

Durchschnittliches Alter in Jahren

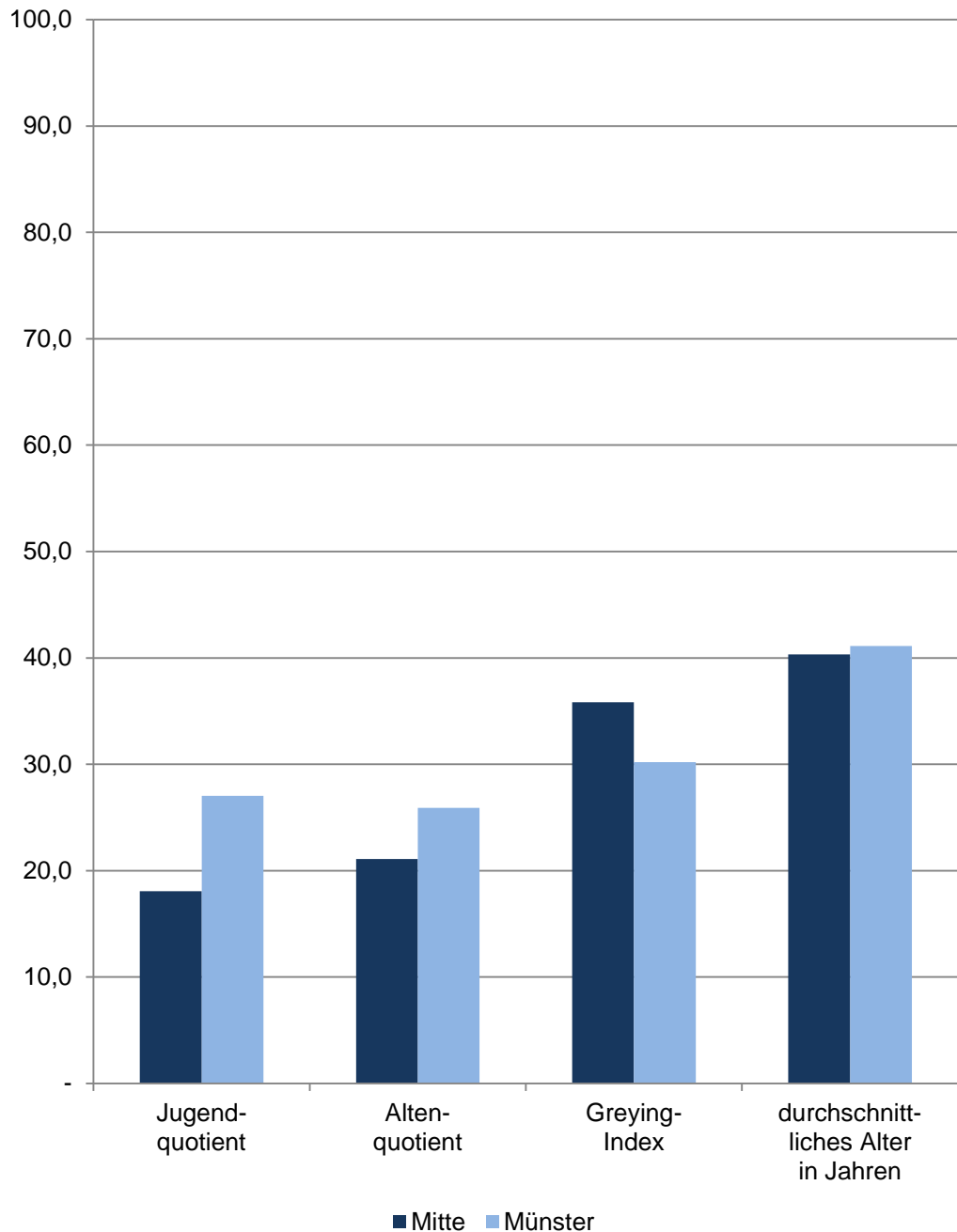
Das durchschnittliche Alter der Wohnberechtigten Bevölkerung errechnet sich wie folgt:

$$\frac{((\text{Altersjahrgang} + 0,5) \cdot \text{Anzahl der Personen des Jahrgangs})}{\text{alle Personen}}$$

[zurück zur Internetseite](#)

[Nutzungsbedingungen](#)

Bevölkerungsindikatoren 2015 für Münster und für den Stadtbezirk Alter



Mitte

| Am 31.12. | Indikatoren der Wohnberechtigten Bevölkerung im Stadtbezirk - Alter - | | | | |
|--------------|--|--------------------|------------|-------------------|--|
| | Jugend- quotient | Alten- quotient | Billeter J | Greying- Index | durchschnitt- liches Alter in Jahren |
| 2011 | 16,91 | 21,70 | -0,36 | 37,39 | 40,40 |
| 2012 | 16,93 | 21,47 | -0,37 | 36,43 | 40,48 |
| 2013 | 17,16 | 21,41 | -0,38 | 35,50 | 40,50 |
| 2014 | 17,73 | 21,41 | -0,38 | 35,73 | 40,45 |
| 2015 | 18,08 | 21,11 | -0,39 | 35,84 | 40,34 |

Quelle: Stadt Münster - Amt für Stadtentwicklung, Stadtplanung, Verkehrsplanung
Informationsmanagement und Statistikdienststelle

Wohnberechtigte Bevölkerung

Ab 2011 wird die Wohnberechtigte Bevölkerung durch die Auszählung aller gemeldeten Wohnsitze (Haupt- und Nebenwohnsitze) des Melderegisters der Stadt Münster abgebildet.

Jugendquotient

Anzahl der Wohnberechtigten Bevölkerung im Alter von 0 - 19 Jahren dividiert durch die Anzahl der Wohnberechtigten Bevölkerung im Alter von 20 - 64 Jahren

Altenquotient

Anzahl der Wohnberechtigten Bevölkerung im Alter von 65 und mehr Jahren dividiert durch die Anzahl der Wohnberechtigten Bevölkerung im Alter von 20 - 64 Jahren.

Billeter J

Differenz der Wohnberechtigten Bevölkerung im Alter von 0 - 14 Jahren abzüglich der Anzahl der Wohnberechtigten Bevölkerung im Alter von 50 und mehr Jahren dividiert durch die Anzahl der Wohnberechtigten Bevölkerung im Alter von 15 - 49 Jahren.

Greying-Index

Anzahl der Wohnberechtigten Bevölkerung im Alter von 80 und mehr Jahren dividiert durch die Anzahl der Wohnberechtigten Bevölkerung im Alter von 60 - 79 Jahren.

Durchschnittliches Alter in Jahren

Das durchschnittliche Alter der Wohnberechtigten Bevölkerung errechnet sich wie folgt:

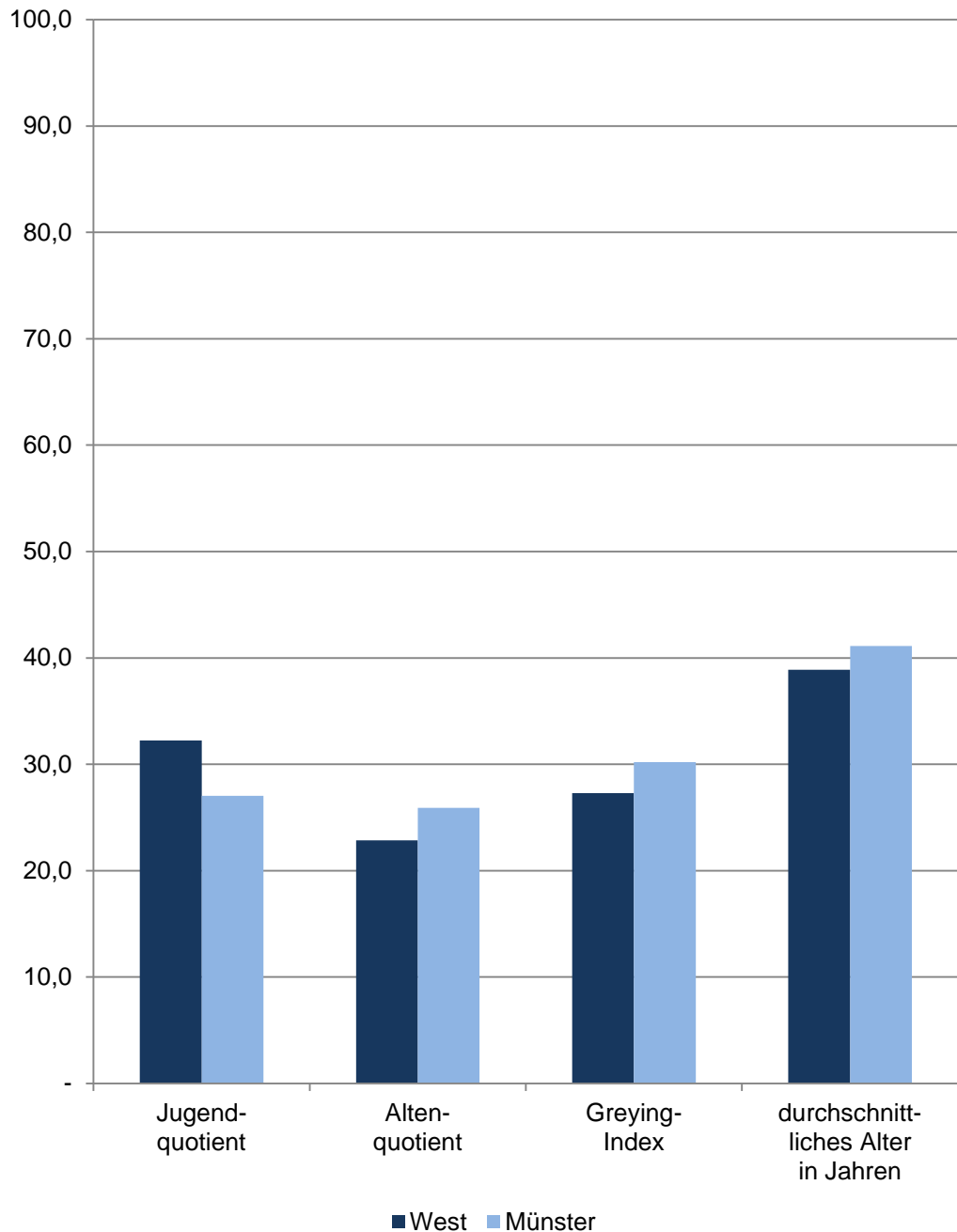
$$((\text{Altersjahrgang} + 0,5) \cdot \text{Anzahl der Personen des Jahrgangs}) / \text{alle Personen}$$

[zurück zur Internetseite](#)

[Karte der Stadtbezirke](#)

[Nutzungsbedingungen](#)

Bevölkerungsindikatoren 2015 für Münster und für den Stadtbezirk Alter



West

| Am 31.12. | Indikatoren der Wohnberechtigten Bevölkerung im Stadtbezirk - Alter - | | | | |
|--------------|--|--------------------|------------|-------------------|--|
| | Jugend- quotient | Alten- quotient | Billeter J | Greying- Index | durchschnitt- liches Alter in Jahren |
| 2011 | 30,90 | 21,85 | -0,29 | 26,38 | 38,59 |
| 2012 | 31,20 | 22,46 | -0,31 | 26,89 | 38,91 |
| 2013 | 31,66 | 22,55 | -0,32 | 26,88 | 38,85 |
| 2014 | 31,95 | 22,61 | -0,33 | 27,01 | 38,87 |
| 2015 | 32,23 | 22,85 | -0,34 | 27,30 | 38,88 |

Quelle: Stadt Münster - Amt für Stadtentwicklung, Stadtplanung, Verkehrsplanung
Informationsmanagement und Statistikdienststelle

Wohnberechtigte Bevölkerung

Ab 2011 wird die Wohnberechtigte Bevölkerung durch die Auszählung aller gemeldeten Wohnsitze (Haupt- und Nebenwohnsitze) des Melderegisters der Stadt Münster abgebildet.

Jugendquotient

Anzahl der Wohnberechtigten Bevölkerung im Alter von 0 - 19 Jahren dividiert durch die Anzahl der Wohnberechtigten Bevölkerung im Alter von 20 - 64 Jahren

Altenquotient

Anzahl der Wohnberechtigten Bevölkerung im Alter von 65 und mehr Jahren dividiert durch die Anzahl der Wohnberechtigten Bevölkerung im Alter von 20 - 64 Jahren.

Billeter J

Differenz der Wohnberechtigten Bevölkerung im Alter von 0 - 14 Jahren abzüglich der Anzahl der Wohnberechtigten Bevölkerung im Alter von 50 und mehr Jahren dividiert durch die Anzahl der Wohnberechtigten Bevölkerung im Alter von 15 - 49 Jahren.

Greying-Index

Anzahl der Wohnberechtigten Bevölkerung im Alter von 80 und mehr Jahren dividiert durch die Anzahl der Wohnberechtigten Bevölkerung im Alter von 60 - 79 Jahren.

Durchschnittliches Alter in Jahren

Das durchschnittliche Alter der Wohnberechtigten Bevölkerung errechnet sich wie folgt:

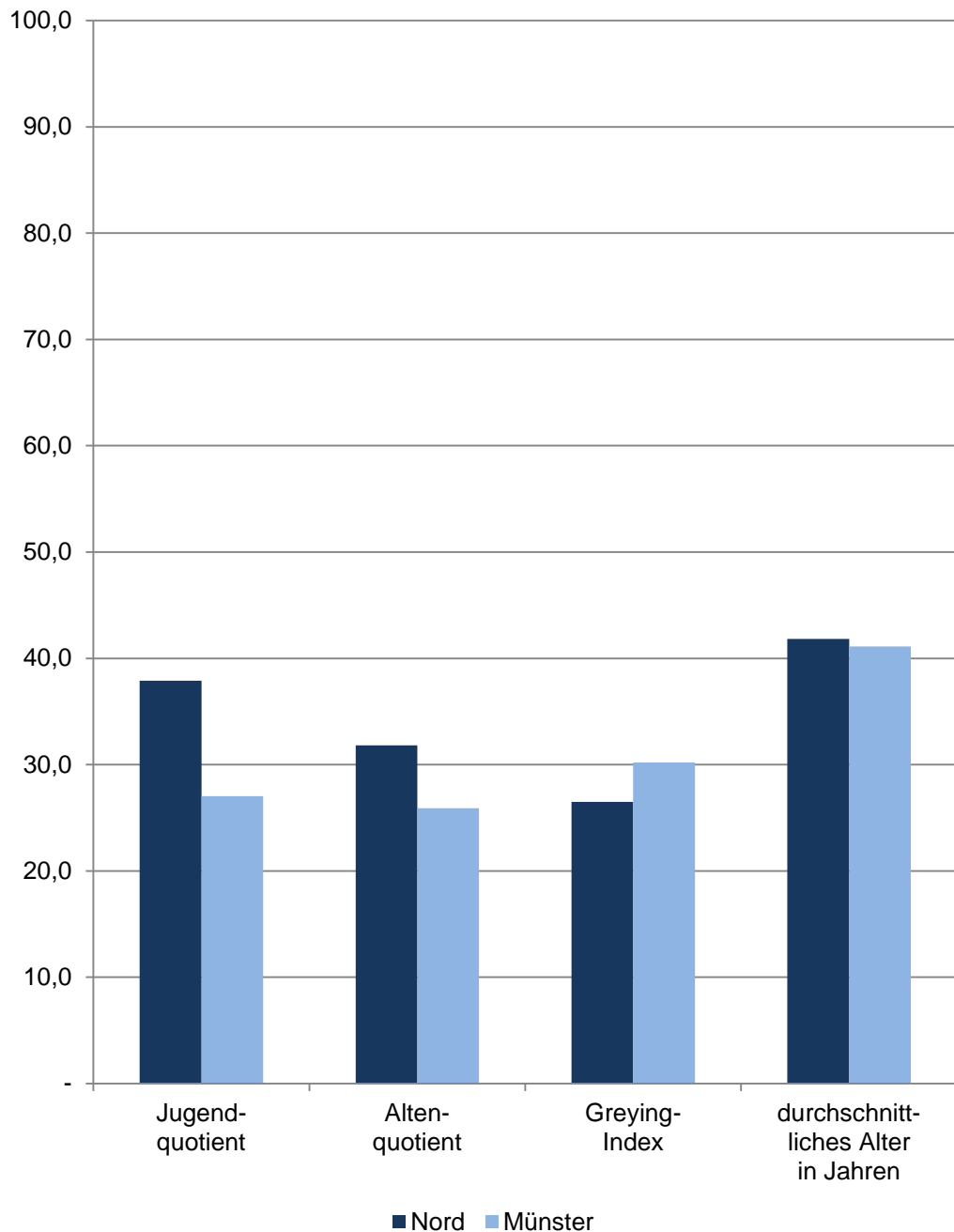
$$((\text{Altersjahrgang} + 0,5) \cdot \text{Anzahl der Personen des Jahrgangs}) / \text{alle Personen}$$

[zurück zur Internetseite](#)

[Karte der Stadtbezirke](#)

[Nutzungsbedingungen](#)

Bevölkerungsindikatoren 2015 für Münster und für den Stadtbezirk Alter



Nord

| Am 31.12. | Indikatoren der Wohnberechtigten Bevölkerung im Stadtbezirk - Alter - | | | | |
|--------------|--|--------------------|------------|-------------------|--|
| | Jugend- quotient | Alten- quotient | Billeter J | Greying- Index | durchschnitt- liches Alter in Jahren |
| 2011 | 36,89 | 30,27 | -0,49 | 24,36 | 41,35 |
| 2012 | 37,10 | 30,29 | -0,49 | 24,58 | 41,37 |
| 2013 | 37,14 | 30,69 | -0,51 | 25,03 | 41,58 |
| 2014 | 37,86 | 31,43 | -0,53 | 25,64 | 41,71 |
| 2015 | 37,90 | 31,82 | -0,54 | 26,51 | 41,83 |

Quelle: Stadt Münster - Amt für Stadtentwicklung, Stadtplanung, Verkehrsplanung
Informationsmanagement und Statistikdienststelle

Wohnberechtigte Bevölkerung

Ab 2011 wird die Wohnberechtigte Bevölkerung durch die Auszählung aller gemeldeten Wohnsitze (Haupt- und Nebenwohnsitze) des Melderegisters der Stadt Münster abgebildet.

Jugendquotient

Anzahl der Wohnberechtigten Bevölkerung im Alter von 0 - 19 Jahren dividiert durch die Anzahl der Wohnberechtigten Bevölkerung im Alter von 20 - 64 Jahren

Altenquotient

Anzahl der Wohnberechtigten Bevölkerung im Alter von 65 und mehr Jahren dividiert durch die Anzahl der Wohnberechtigten Bevölkerung im Alter von 20 - 64 Jahren.

Billeter J

Differenz der Wohnberechtigten Bevölkerung im Alter von 0 - 14 Jahren abzüglich der Anzahl der Wohnberechtigten Bevölkerung im Alter von 50 und mehr Jahren dividiert durch die Anzahl der Wohnberechtigten Bevölkerung im Alter von 15 - 49 Jahren.

Greying-Index

Anzahl der Wohnberechtigten Bevölkerung im Alter von 80 und mehr Jahren dividiert durch die Anzahl der Wohnberechtigten Bevölkerung im Alter von 60 - 79 Jahren.

Durchschnittliches Alter in Jahren

Das durchschnittliche Alter der Wohnberechtigten Bevölkerung errechnet sich wie folgt:

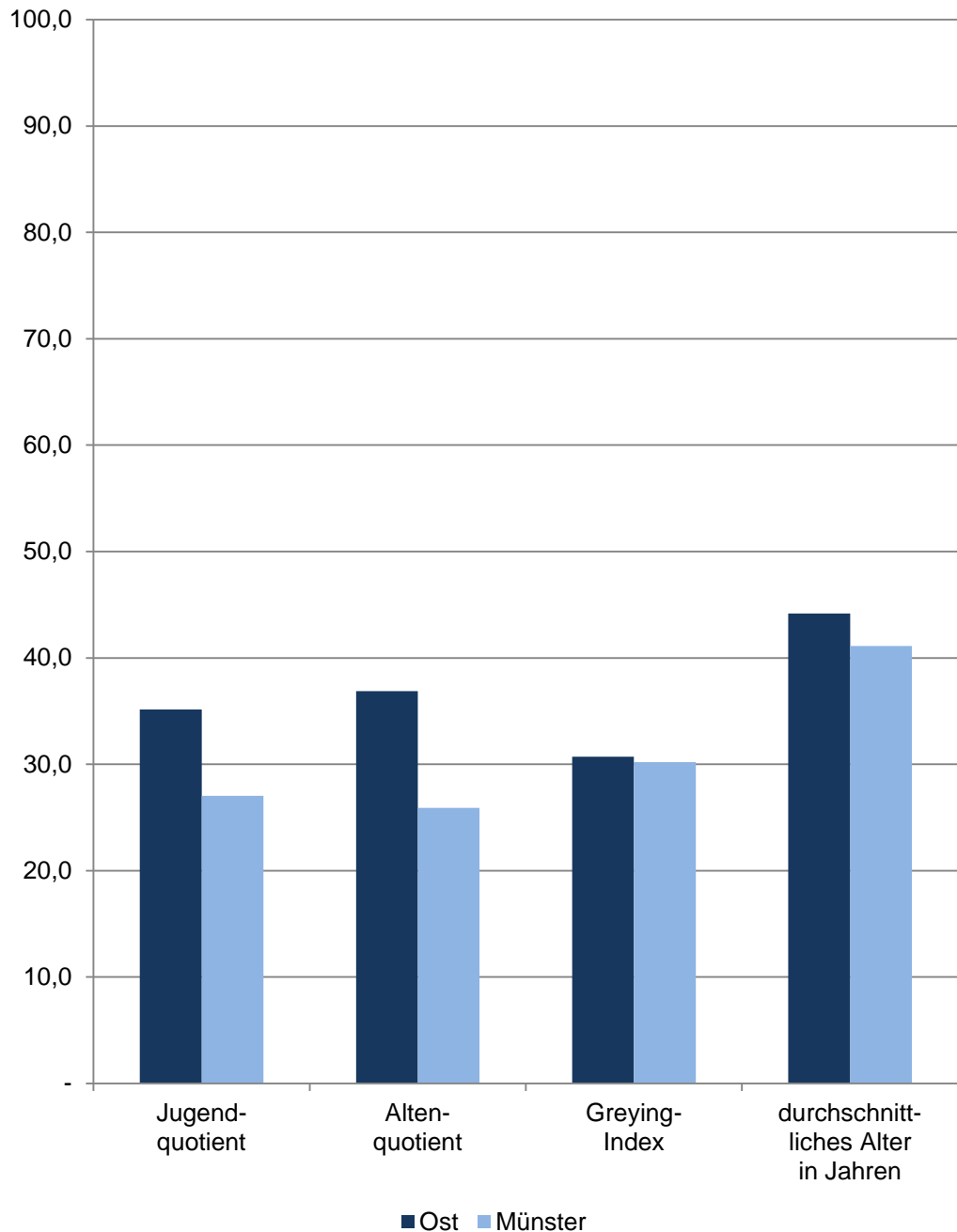
$$((\text{Altersjahrgang} + 0,5) \cdot \text{Anzahl der Personen des Jahrgangs}) / \text{alle Personen}$$

[zurück zur Internetseite](#)

[Karte der Stadtbezirke](#)

[Nutzungsbedingungen](#)

Bevölkerungsindikatoren 2015 für Münster und für den Stadtbezirk Alter



Ost

| Am 31.12. | Indikatoren der Wohnberechtigten Bevölkerung im Stadtbezirk - Alter - | | | | |
|--------------|--|--------------------|------------|-------------------|--|
| | Jugend- quotient | Alten- quotient | Billeter J | Greying- Index | durchschnitt- liches Alter in Jahren |
| 2011 | 33,99 | 36,38 | -0,60 | 27,29 | 43,91 |
| 2012 | 34,12 | 36,41 | -0,61 | 27,72 | 43,92 |
| 2013 | 34,01 | 36,44 | -0,64 | 28,11 | 44,11 |
| 2014 | 34,16 | 36,75 | -0,66 | 28,87 | 44,26 |
| 2015 | 35,16 | 36,89 | -0,68 | 30,71 | 44,17 |

Quelle: Stadt Münster - Amt für Stadtentwicklung, Stadtplanung, Verkehrsplanung
Informationsmanagement und Statistikdienststelle

Wohnberechtigte Bevölkerung

Ab 2011 wird die Wohnberechtigte Bevölkerung durch die Auszählung aller gemeldeten Wohnsitze (Haupt- und Nebenwohnsitze) des Melderegisters der Stadt Münster abgebildet.

Jugendquotient

Anzahl der Wohnberechtigten Bevölkerung im Alter von 0 - 19 Jahren dividiert durch die Anzahl der Wohnberechtigten Bevölkerung im Alter von 20 - 64 Jahren

Altenquotient

Anzahl der Wohnberechtigten Bevölkerung im Alter von 65 und mehr Jahren dividiert durch die Anzahl der Wohnberechtigten Bevölkerung im Alter von 20 - 64 Jahren.

Billeter J

Differenz der Wohnberechtigten Bevölkerung im Alter von 0 - 14 Jahren abzüglich der Anzahl der Wohnberechtigten Bevölkerung im Alter von 50 und mehr Jahren dividiert durch die Anzahl der Wohnberechtigten Bevölkerung im Alter von 15 - 49 Jahren.

Greying-Index

Anzahl der Wohnberechtigten Bevölkerung im Alter von 80 und mehr Jahren dividiert durch die Anzahl der Wohnberechtigten Bevölkerung im Alter von 60 - 79 Jahren.

Durchschnittliches Alter in Jahren

Das durchschnittliche Alter der Wohnberechtigten Bevölkerung errechnet sich wie folgt:

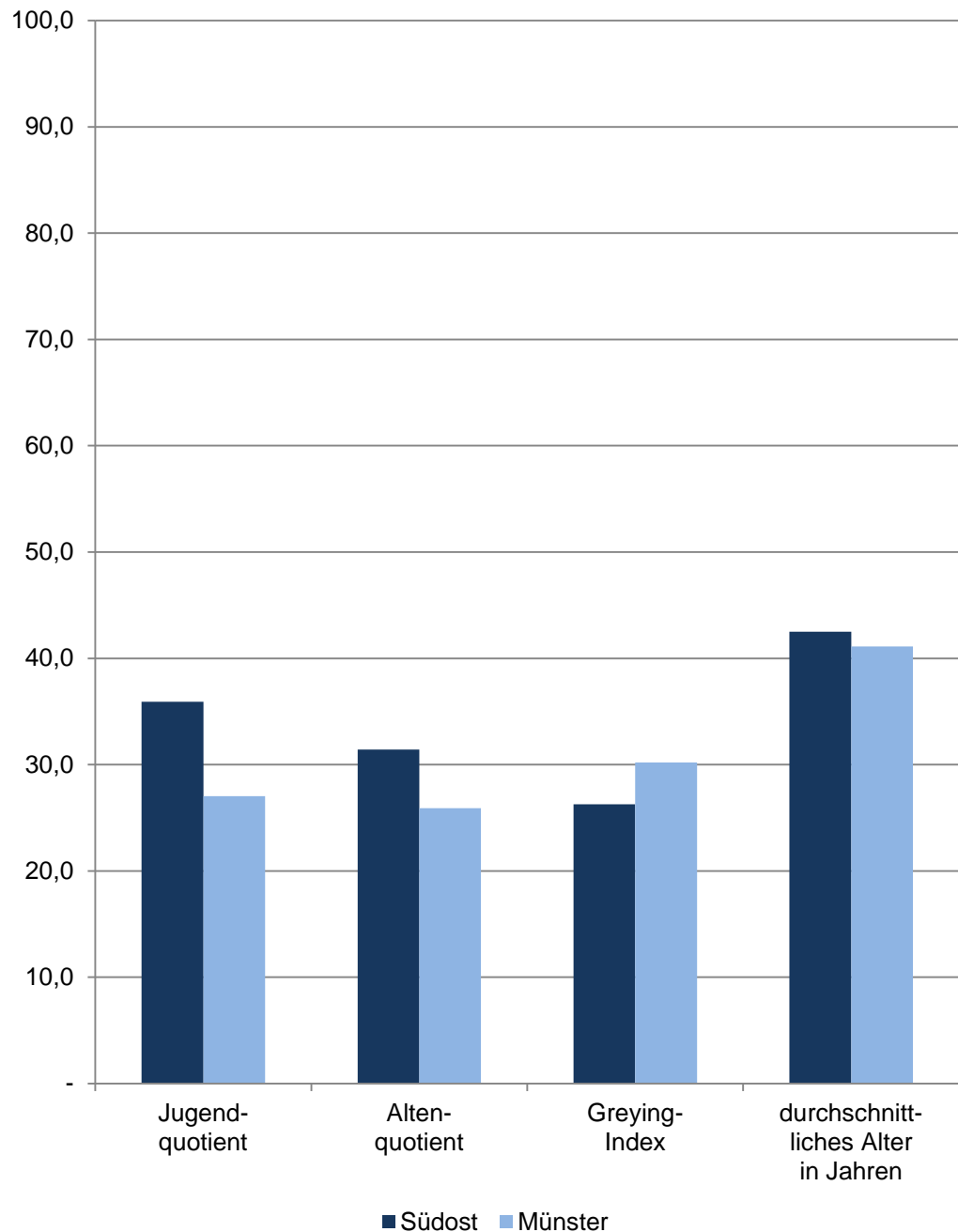
$$((\text{Altersjahrgang} + 0,5) * \text{Anzahl der Personen des Jahrgangs}) / \text{alle Personen}$$

[zurück zur Internetseite](#)

[Karte der Stadtbezirke](#)

[Nutzungsbedingungen](#)

Bevölkerungsindikatoren 2015 für Münster und für den Stadtbezirk Alter



Südost

| Am 31.12. | Indikatoren der Wohnberechtigten Bevölkerung im Stadtbezirk - Alter - | | | | |
|--------------|--|--------------------|------------|-------------------|--|
| | Jugend- quotient | Alten- quotient | Billeter J | Greying- Index | durchschnitt- liches Alter in Jahren |
| 2011 | 34,99 | 31,96 | -0,55 | 24,43 | 42,80 |
| 2012 | 34,66 | 32,13 | -0,58 | 24,85 | 43,02 |
| 2013 | 34,28 | 31,61 | -0,59 | 25,23 | 42,97 |
| 2014 | 34,55 | 31,99 | -0,60 | 25,47 | 43,03 |
| 2015 | 35,93 | 31,41 | -0,58 | 26,27 | 42,51 |

Quelle: Stadt Münster - Amt für Stadtentwicklung, Stadtplanung, Verkehrsplanung
Informationsmanagement und Statistikdienststelle

Wohnberechtigte Bevölkerung

Ab 2011 wird die Wohnberechtigte Bevölkerung durch die Auszählung aller gemeldeten Wohnsitze (Haupt- und Nebenwohnsitze) des Melderegisters der Stadt Münster abgebildet.

Jugendquotient

Anzahl der Wohnberechtigten Bevölkerung im Alter von 0 - 19 Jahren dividiert durch die Anzahl der Wohnberechtigten Bevölkerung im Alter von 20 - 64 Jahren

Altenquotient

Anzahl der Wohnberechtigten Bevölkerung im Alter von 65 und mehr Jahren dividiert durch die Anzahl der Wohnberechtigten Bevölkerung im Alter von 20 - 64 Jahren.

Billeter J

Differenz der Wohnberechtigten Bevölkerung im Alter von 0 - 14 Jahren abzüglich der Anzahl der Wohnberechtigten Bevölkerung im Alter von 50 und mehr Jahren dividiert durch die Anzahl der Wohnberechtigten Bevölkerung im Alter von 15 - 49 Jahren.

Greying-Index

Anzahl der Wohnberechtigten Bevölkerung im Alter von 80 und mehr Jahren dividiert durch die Anzahl der Wohnberechtigten Bevölkerung im Alter von 60 - 79 Jahren.

Durchschnittliches Alter in Jahren

Das durchschnittliche Alter der Wohnberechtigten Bevölkerung errechnet sich wie folgt:

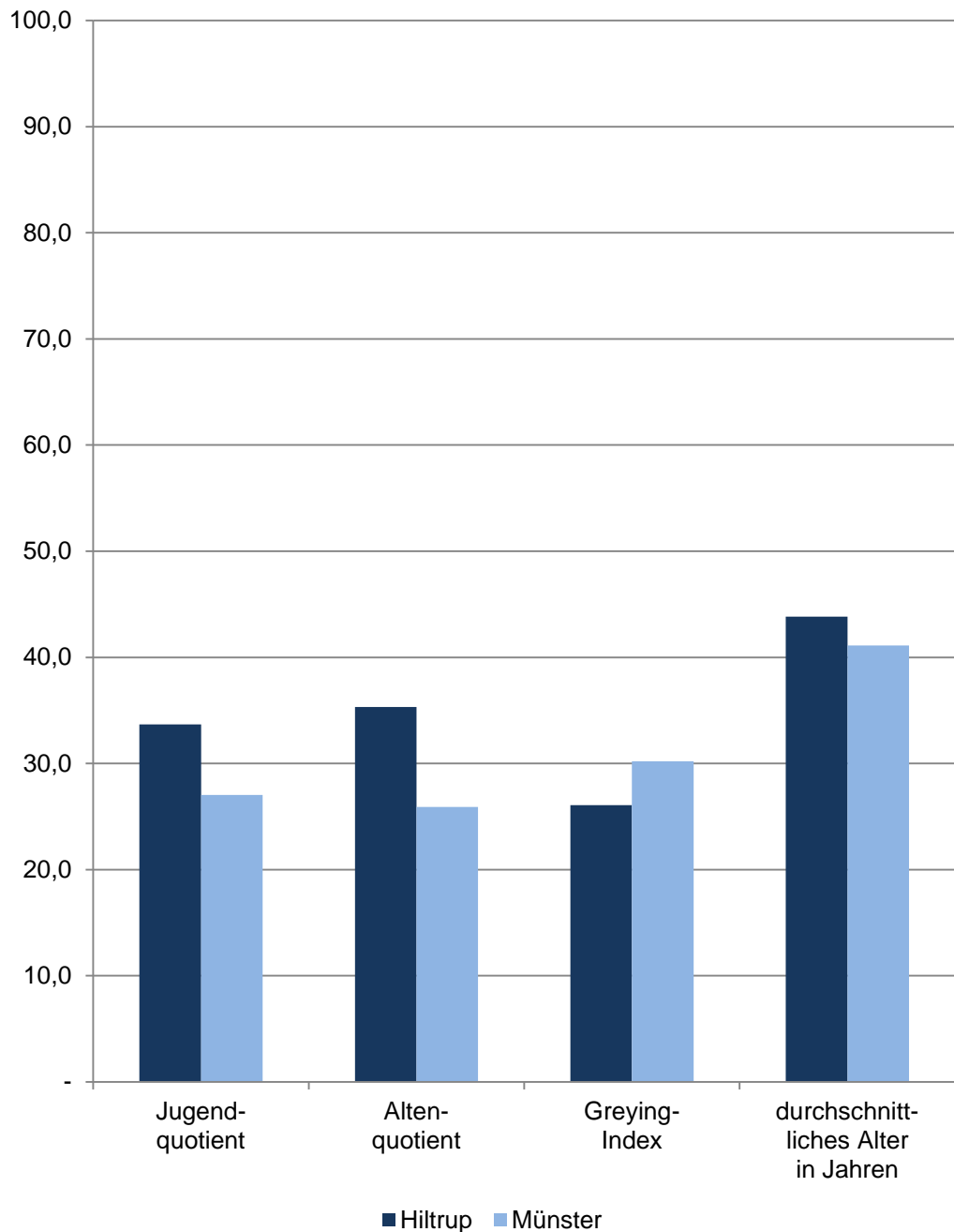
$$((\text{Altersjahrgang} + 0,5) * \text{Anzahl der Personen des Jahrgangs}) / \text{alle Personen}$$

[zurück zur Internetseite](#)

[Karte der Stadtbezirke](#)

[Nutzungsbedingungen](#)

Bevölkerungsindikatoren 2015 für Münster und für den Stadtbezirk Alter



Hiltrup

| Am 31.12. | Indikatoren der Wohnberechtigten Bevölkerung im Stadtbezirk - Alter - | | | | |
|--------------|--|--------------------|------------|-------------------|--|
| | Jugend- quotient | Alten- quotient | Billeter J | Greying- Index | durchschnitt- liches Alter in Jahren |
| 2011 | 33,98 | 33,75 | -0,56 | 23,74 | 43,09 |
| 2012 | 34,07 | 34,11 | -0,58 | 23,81 | 43,30 |
| 2013 | 33,80 | 34,69 | -0,62 | 24,24 | 43,61 |
| 2014 | 33,53 | 35,39 | -0,65 | 25,32 | 43,89 |
| 2015 | 33,67 | 35,32 | -0,66 | 26,08 | 43,84 |

Quelle: Stadt Münster - Amt für Stadtentwicklung, Stadtplanung, Verkehrsplanung
Informationsmanagement und Statistikdienststelle

Wohnberechtigte Bevölkerung

Ab 2011 wird die Wohnberechtigte Bevölkerung durch die Auszählung aller gemeldeten Wohnsitze (Haupt- und Nebenwohnsitze) des Melderegisters der Stadt Münster abgebildet.

Jugendquotient

Anzahl der Wohnberechtigten Bevölkerung im Alter von 0 - 19 Jahren dividiert durch die Anzahl der Wohnberechtigten Bevölkerung im Alter von 20 - 64 Jahren

Altenquotient

Anzahl der Wohnberechtigten Bevölkerung im Alter von 65 und mehr Jahren dividiert durch die Anzahl der Wohnberechtigten Bevölkerung im Alter von 20 - 64 Jahren.

Billeter J

Differenz der Wohnberechtigten Bevölkerung im Alter von 0 - 14 Jahren abzüglich der Anzahl der Wohnberechtigten Bevölkerung im Alter von 50 und mehr Jahren dividiert durch die Anzahl der Wohnberechtigten Bevölkerung im Alter von 15 - 49 Jahren.

Greying-Index

Anzahl der Wohnberechtigten Bevölkerung im Alter von 80 und mehr Jahren dividiert durch die Anzahl der Wohnberechtigten Bevölkerung im Alter von 60 - 79 Jahren.

Durchschnittliches Alter in Jahren

Das durchschnittliche Alter der Wohnberechtigten Bevölkerung errechnet sich wie folgt:

$$((\text{Altersjahrgang} + 0,5) \cdot \text{Anzahl der Personen des Jahrgangs}) / \text{alle Personen}$$

[zurück zur Internetseite](#)

[Karte der Stadtbezirke](#)

[Nutzungsbedingungen](#)