

Stadthafen Nord

Flächennutzungsplanänderung Nr. 72

Bebauungsplan Nr. 600

Informationen zur frühzeitigen
Öffentlichkeitsbeteiligung

Stadthafenquartier

.... auf den Flächen des ehemaligen OSMO-Geländes



Stadthafenquartier

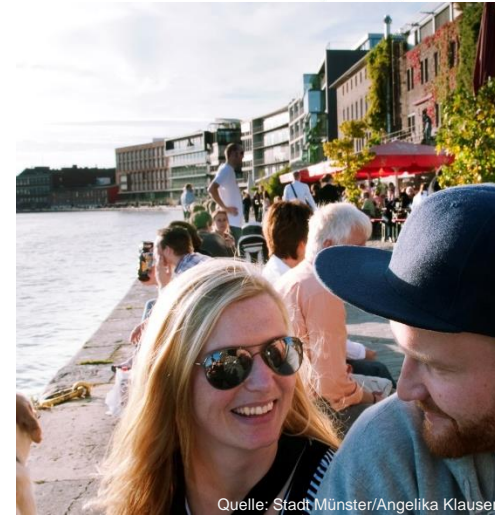
... als Bindeglied zwischen Kreativkai und Wohnen



Quelle: Stadt Münster/Filipp Rothmüller



Quelle: Stadt Münster/Markus Lehmann



Quelle: Stadt Münster/Angelika Klausner



Quelle: Stadt Münster



Quelle: Stadt Münster

Stadthafenquartier

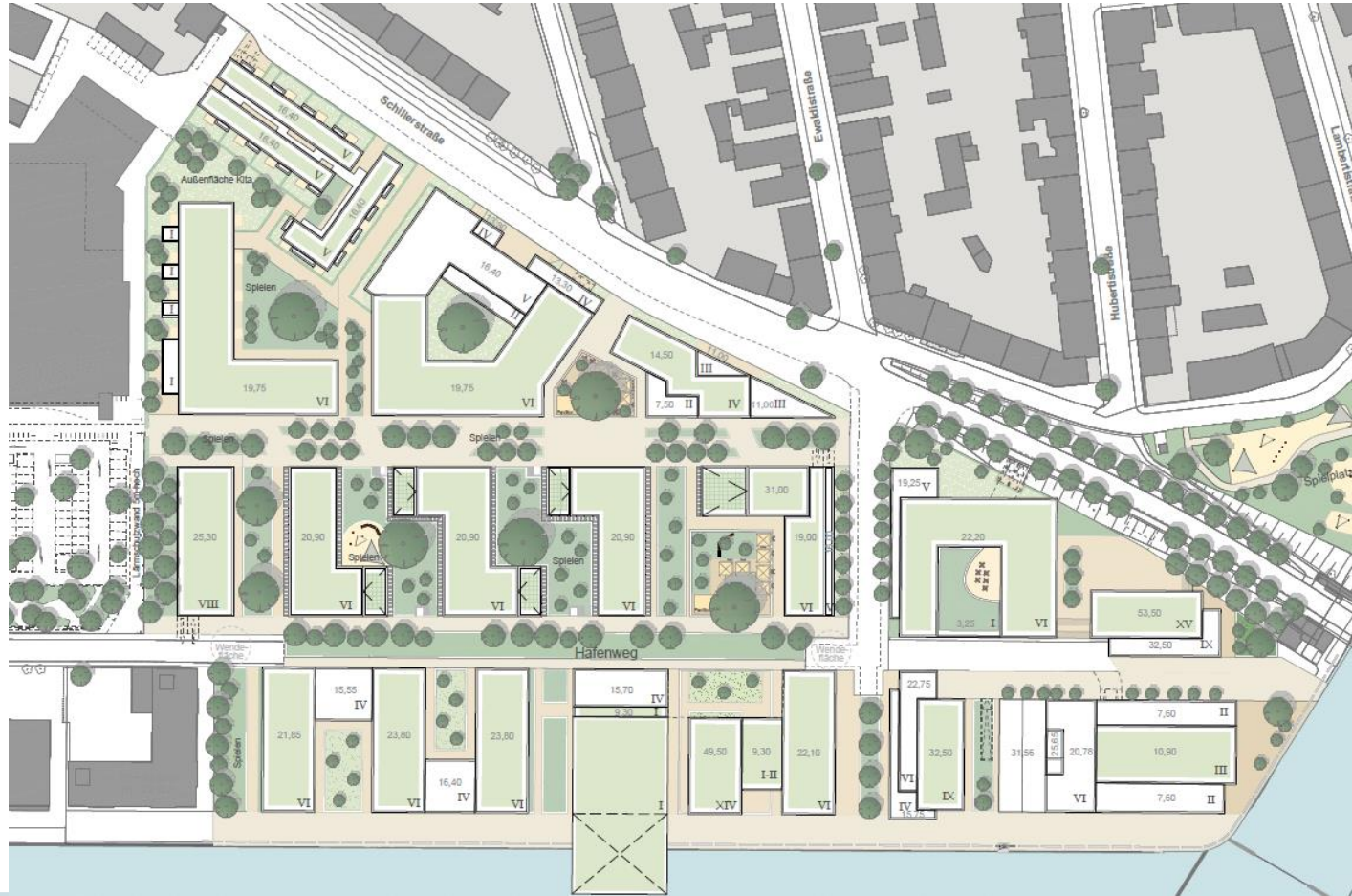
... was bisher geschah

- Einleitung FNP-Änderungsverfahren in 2016 (Ratsvorlage V/0194/2016)
- Aufstellungsbeschluss Bebauungsplan Nr. 600 in 2018 (Ratsvorlage V/1096/2018)
- kooperative Entwicklung Städtebau und Nutzungskonzept mit den Eigentümern/ Investoren
 - geschlossene Rahmenvereinbarungen zwischen Stadt und Investoren in 2020 (V/0113/2020) und aktualisiert in 2022 (V/303/2022) auf Basis der städtebaulichen und bauleitplanerischen Zielkonzepte
 - durchgängig bestehende Kerninhalte:
 - utzungsgemischtes urbanes Quartier mit hohem Wohnanteil
 - 30% öffentlich geförderter Wohnungsbau
 - Kita
 - Sicherstellung einer nachhaltigen Freiraum- und Architekturqualität
- Konkretisierung der Planung durch erste gutachterliche Betrachtungen (Verkehr, Entwässerung, Freiraum)



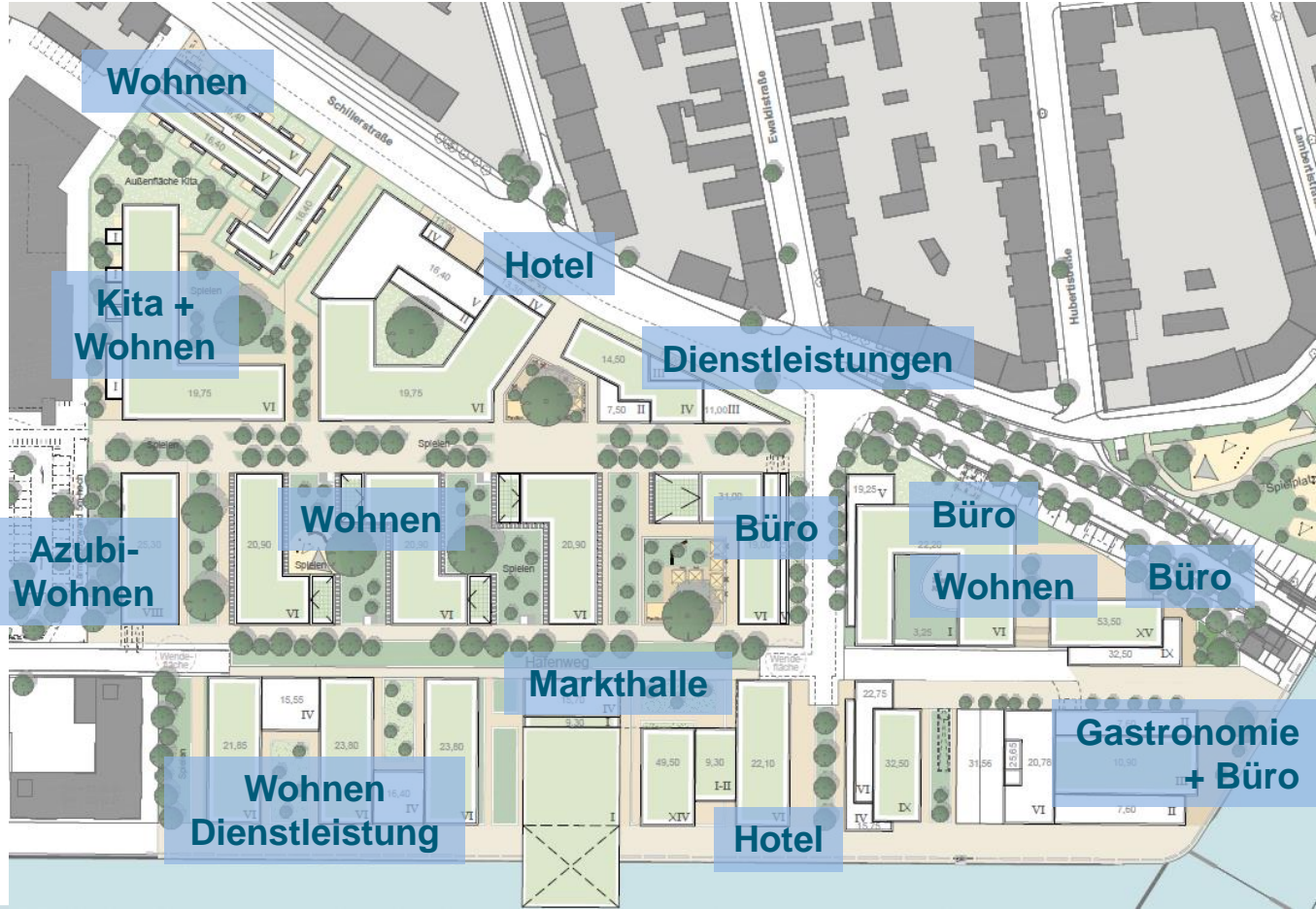
Stadthafenquartier

.... städtebauliche Konzeption



Stadthafenquartier

.... geplante Nutzungen



Stadthafenquartier

... Projekteindrücke der Investoren (in Entwicklung)



Stadthafenquartier

... quartiersübergreifende, gemeinsame Grün- und Freiraumkonzeption

Entwicklung einer **gemeinsamen Konzeption** in den nächsten Monaten, die u.a. die Themen blue-green streets, Fassadenbegrünung und umfangreiche Dachbegrünung bei gleichzeitiger PV-Nutzung beinhaltet.



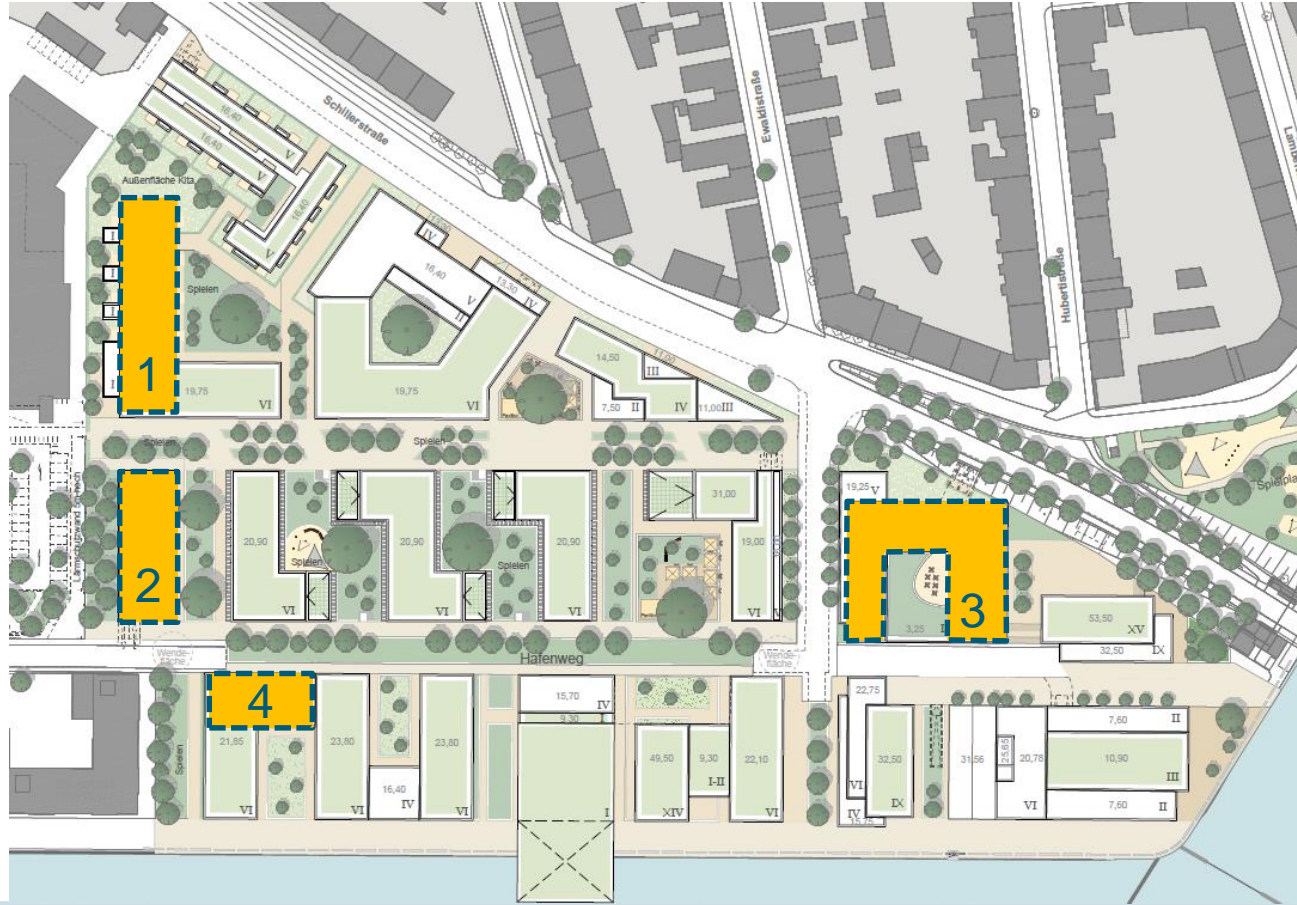
Stadthafenquartier

... quartiersübergreifende, gemeinsame Freiraumkonzeption

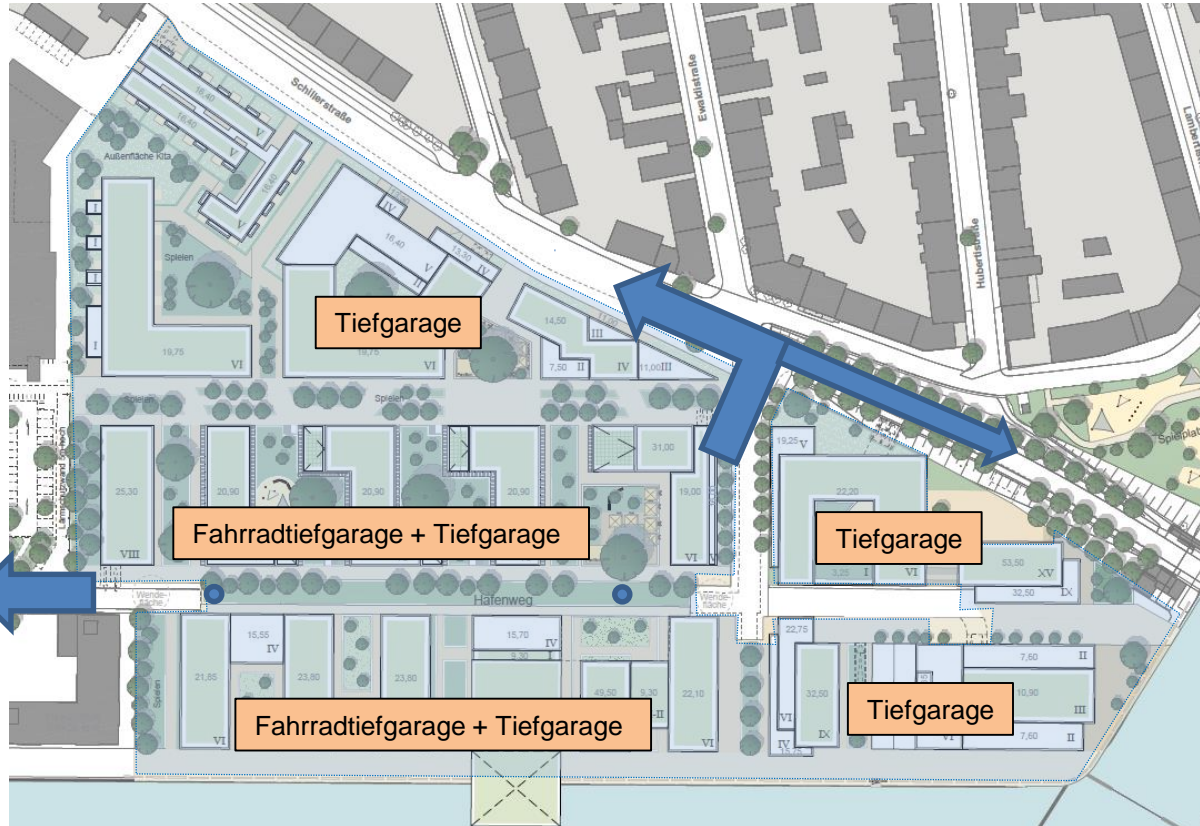


Stadthafenquartier

... gemeinsame Konzeption zum geförderten Wohnungsbau



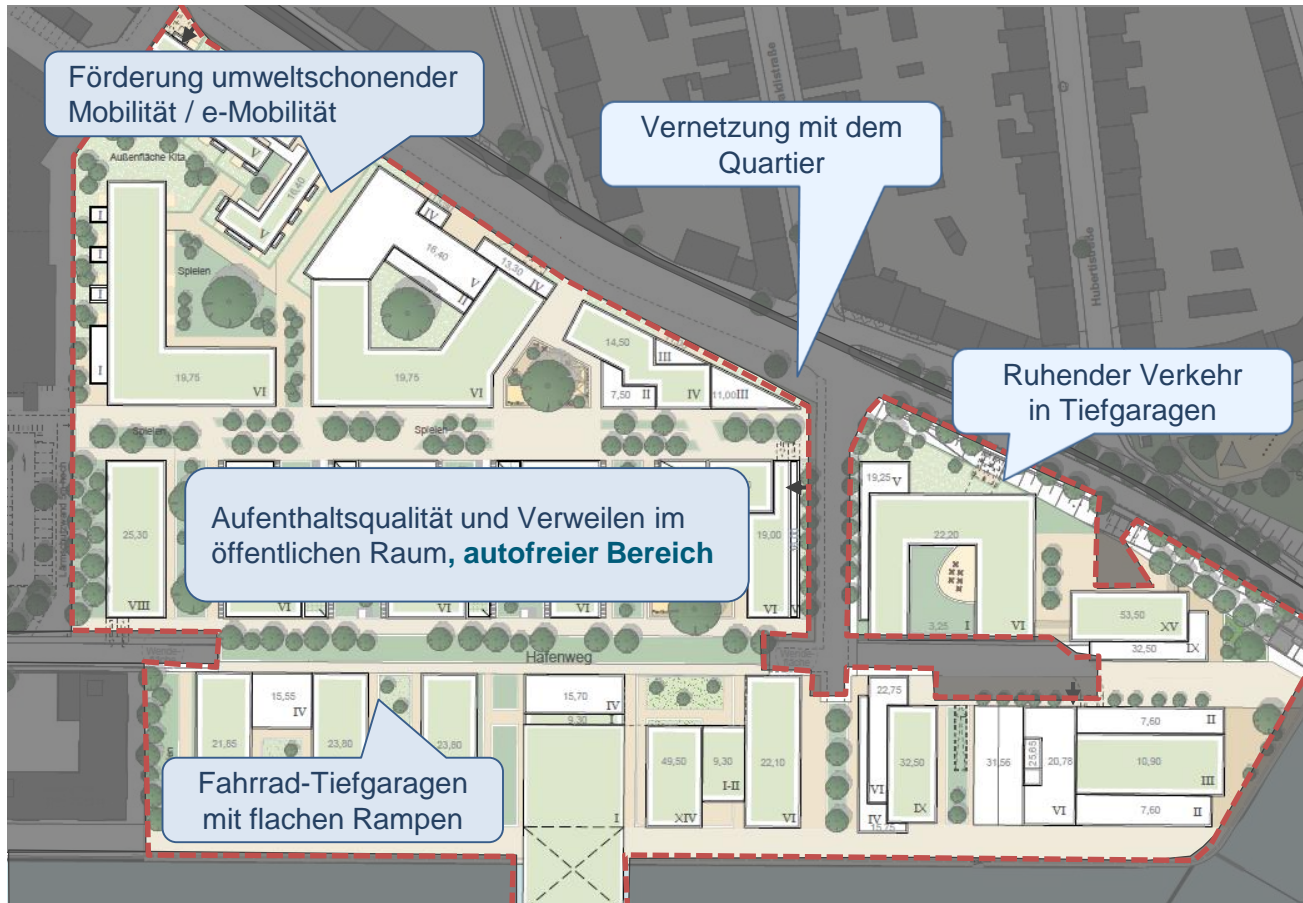
- (1) Familienorientiertes Wohnen
- (2) Auszubildendenwohnheim
- (3) anteilig Gruppenwohnungen für betreutes Seniorenwohnen
- (4) Studentisches Wohnen / Wohnen



- Anbindung des Quartiers an Schillerstraße und Hafenweg
- Neuverkehre ca. 2.750 Kfz/Tag
- Das bestehende Planungsrecht (GE) würde bereits bis zu 2.000 Kfz/Tag ermöglichen
- Innerhalb des Quartiers weitgehend autofrei
- Anordnung der Tiefgaragen-Abfahrten an den Rändern des Quartiers (Ausnahme bestehende TG-Zufahrt Bestandsnutzung im Südosten)
- Hohe Durchlässigkeit für Fußgänger und Radfahrer in Nord-Süd und Ost-West Achsen

Stadthafenquartier

... quartiersübergreifende, gemeinsames Mobilitätskonzept



Quelle: Stadt Münster/Michael Möller



Quelle: Stadt Münster/Michael Möller

Änderungsbereich

- Gemischte Baufläche
- Gewerbegebiet

Flächen für den Gemeinbedarf

- Feuerwehr
- Kindergarten

Kennzeichnung, nachrichtliche Übernahmen u. Vermerke

- Alllast- / Verdachtsfläche < 1 ha

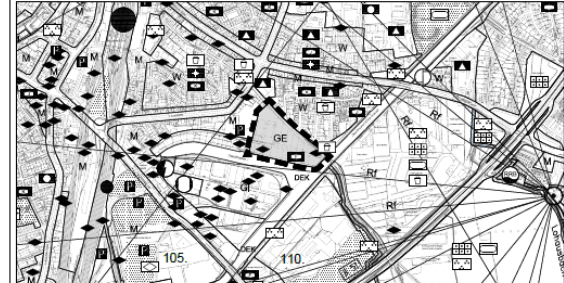
STADT MÜNSTER
Stadtplanungsamt

Plan zur 72. Änderung des Flächennutzungsplans Nordlich Stadthafen I (Schillerstraße/Dortmund-Ems-Kanal/Stadthafen I)

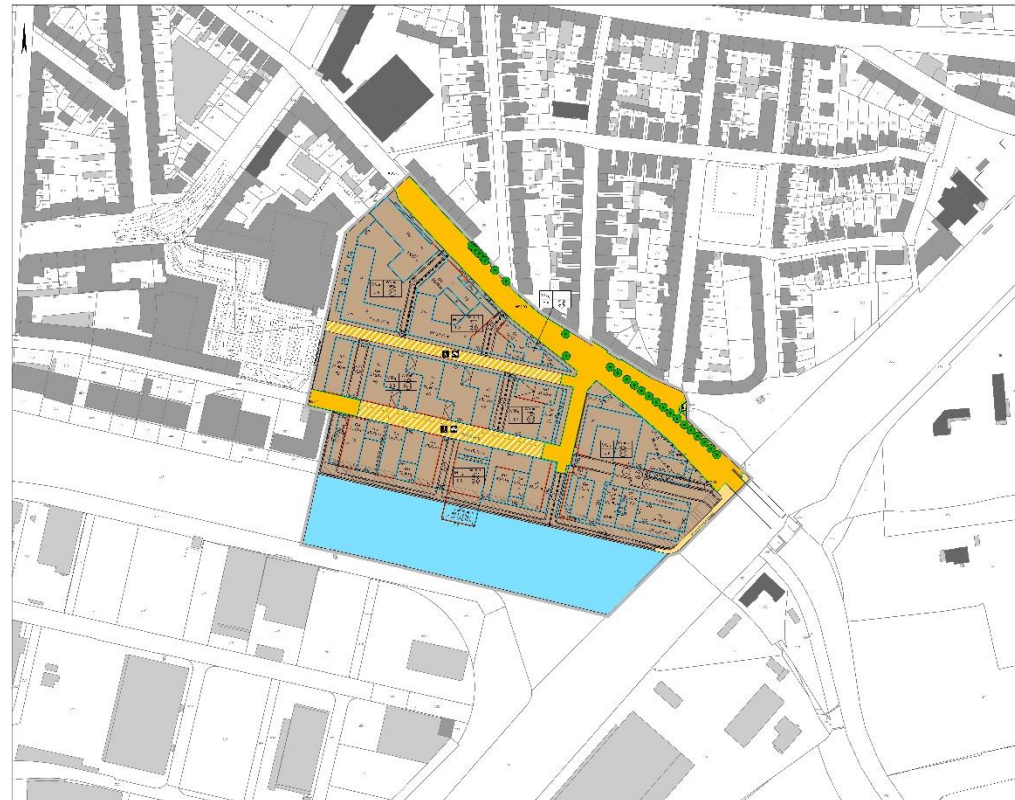
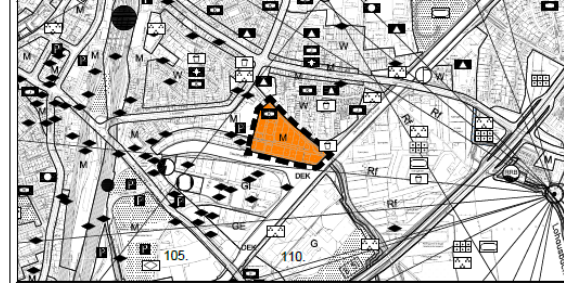
Stand: 29.08.2022

M. 1:15.000

Bisherige Darstellung



Neue Darstellung



Bebauungsplan Nr. 600

Zeichenerklärung

Farbgebung

- Gemischte Baufläche
- Gewerbegebiet
- Alllast- / Verdachtsfläche < 1 ha

Flächen für den Gemeinbedarf

- Feuerwehr
- Kindergarten

Kennzeichnung, nachrichtliche Übernahmen u. Vermerke

- Alllast- / Verdachtsfläche < 1 ha

STADT MÜNSTER

Bebauungsplan Nr. 600

VORENTWURF

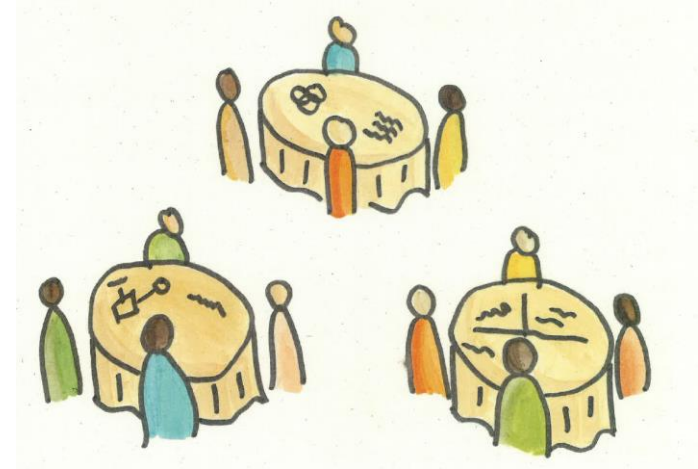
Ortschaftliche Beteiligung



Stadthafenquartier

... nächste Schritte

- 22.11.2023: Öffentlichkeitsbeteiligung als world café
- begleitend: 20.11. – 18.12.2023: Veröffentlichung im Internet und Aushang
- Gutachten (Verkehr, Lärm, Entwässerungskonzeption etc.)
- Überarbeitung und Konkretisierung der Planung
- ‚Offenlage‘ / Veröffentlichung im Internet: Sommer 2024



Quelle: Stadt Münster/Türkal