



Grevingstraße-

Kanalerneuerung und
Neugestaltung des Straßenraumes

Grevingstraße - Einstiegsfolie

- **Warum?** -> Die öffentliche Infrastruktur wird funktions- und nutzungsorientiert für die Bürgerschaft erhalten und geschaffen
- **Wie?** -> Es wird eine zukunftsfähige, nachhaltige öffentliche Infrastruktur geschaffen
- **Was?** -> ...

Herr Martin Honderboom
Stellvertretender Bezirksbürgermeister Münster Mitte

Herr Adolf Mesch, Stadtwerke Münster
Tel.: 0251/694-3177, E-Mail: a.mesch@stadtwerke-muenster.de

Herr Christian Hemann, Stadtentwässerung, Amt für Mobilität und Tiefbau
Tel.: 0251/492-6654, E-Mail: Hemann@stadt-muenster.de

Herr Guido Koops, Fachstellenleitung Verkehrsplanung, Amt für Mobilität und Tiefbau
Tel.: 0251/492-6590, E-Mail: Gkoop@stadt-muenster.de

Herr Stefan Kappler, Verkehrsplanung, Amt für Mobilität und Tiefbau
Tel.: 0251/492-6657, E-Mail: Kappler@stadt-muenster.de

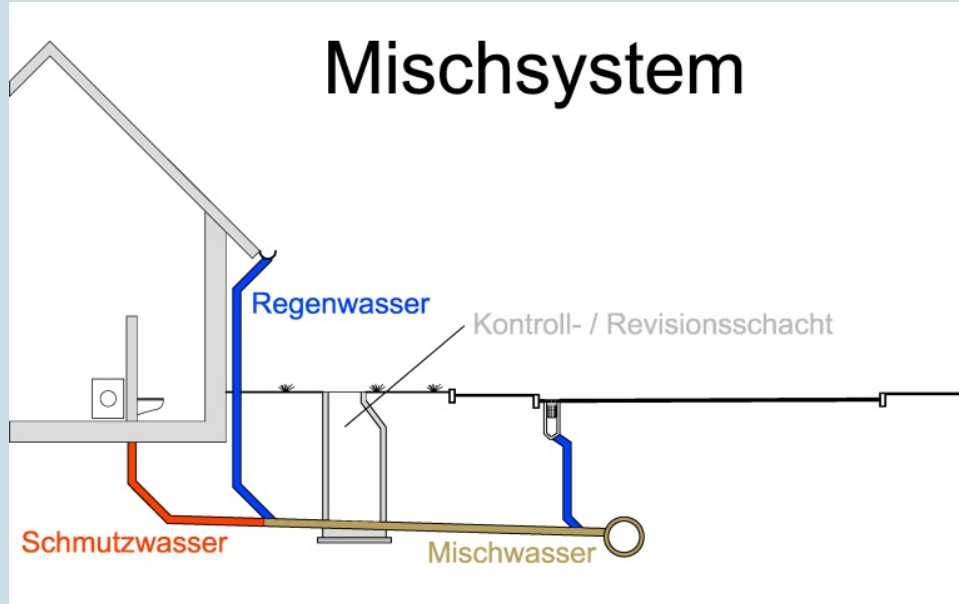
Herr Frank Wolters, Straßenplanung, Amt für Mobilität und Tiefbau
Tel.: 0251/492-6947, E-Mail: Wolters@stadt-muenster.de

Herr Helmut Stöppel, Fachstellenleitung Refinanzierung, Amt für Mobilität und Tiefbau
Tel.: 0251/492-6923, E-Mail: Stoeppel@stadt-muenster.de

Herr Julian Witte, Bauleitung Süd-Ost, Amt für Mobilität und Tiefbau
Tel.: 0251/492-6576, E-Mail: WitteJulian@stadt-muenster.de

Herr Andreas Lambert, Stadtbäume, Arbeitssicherheit, Grünflächenamt
Tel.: 0251/492-6736, E-Mail: LambertA@stadt-muenster.de

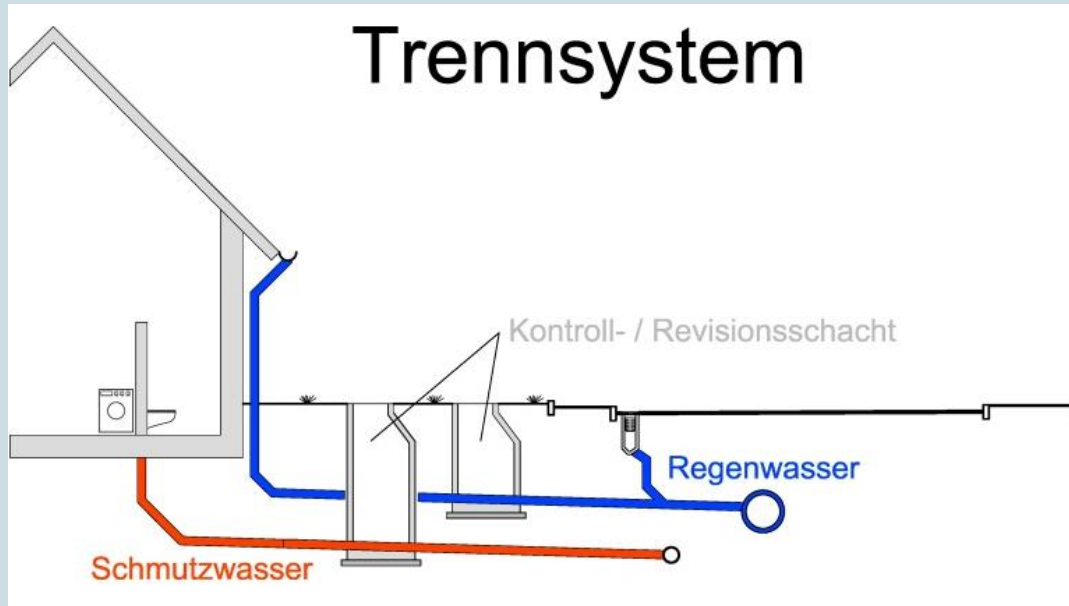
Grevingstraße – Entwässerung im Bestand



Quelle: www.lfu.bayern.de

- Regenwasser und Schmutzwasser wird **gemeinsam** abgeleitet
- Ein Mischwasserkanal in der Straße **eine Anschlussleitung** für jedes Grundstück

Grevingstraße – geplantes Trennsystem



Quelle: www.lfu.bayern.de

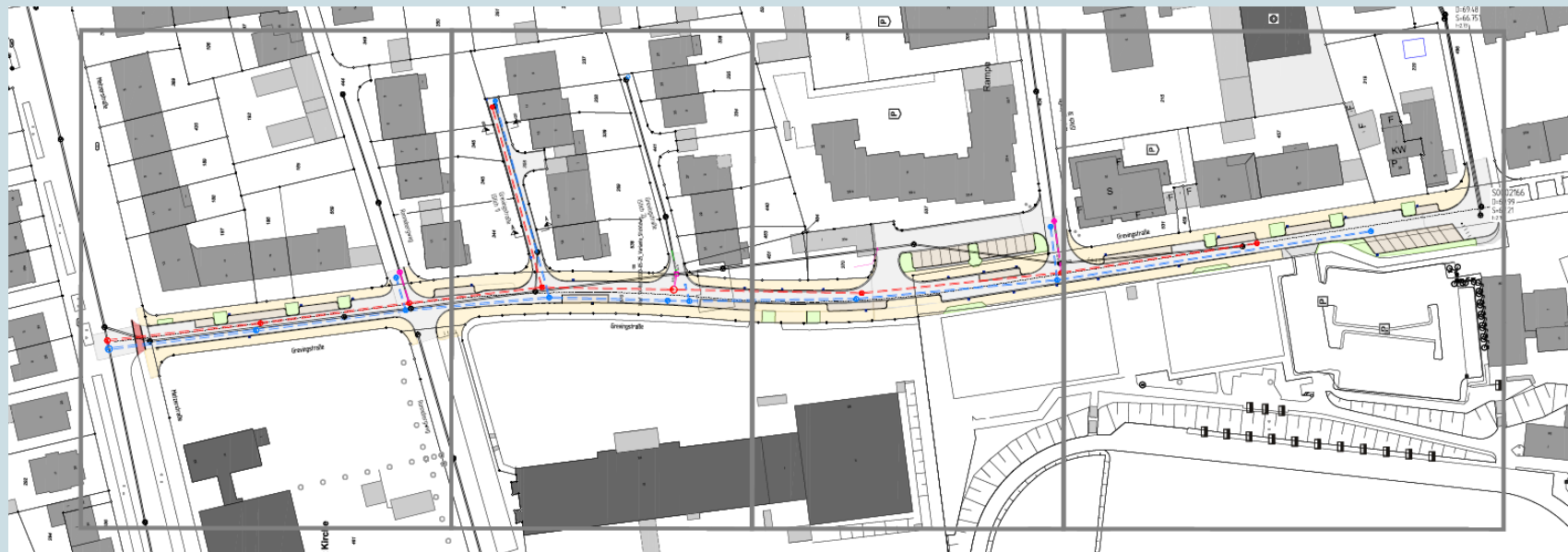
- Regenwasser und Schmutzwasser wird **getrennt** abgeleitet
- Ein Regen- und ein Schmutzwasserkanal in der Straße
- **Jeweils eine** Anschlussleitung pro Grundstück für Schmutz- und Regenwasser

Grevingstraße – Gründe für den Kanalbau

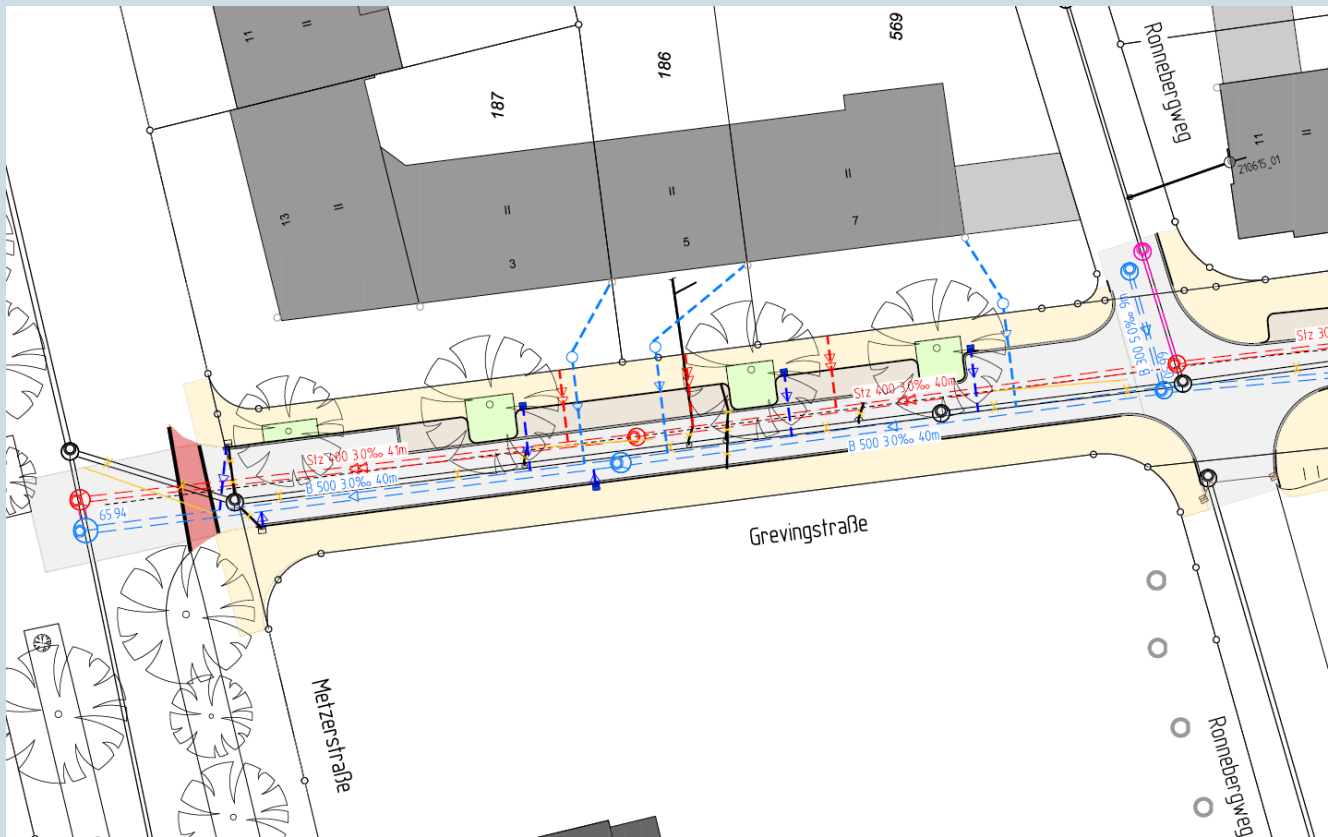


- Baulich **schlechter Zustand** des bestehenden Mischwasserkanals (Baujahr 1930)
- Schutz der Gewässer
- Lage im Wasserschutzgebiet
- Entlastung der Kläranlage

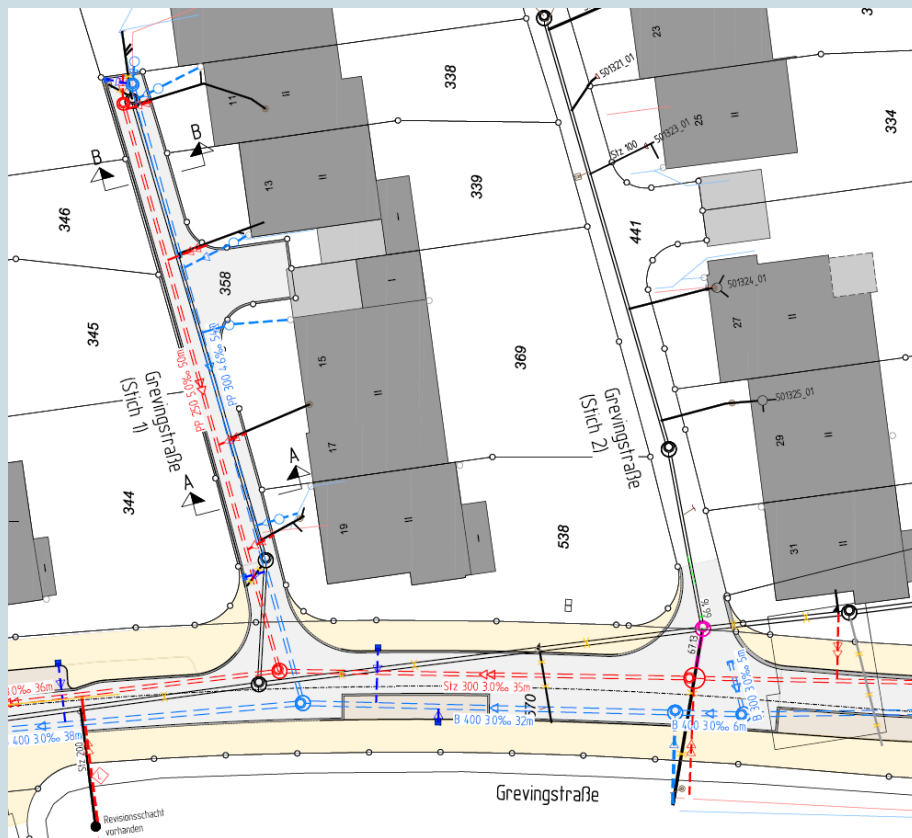
Grevingstraße – Übersichtslageplan



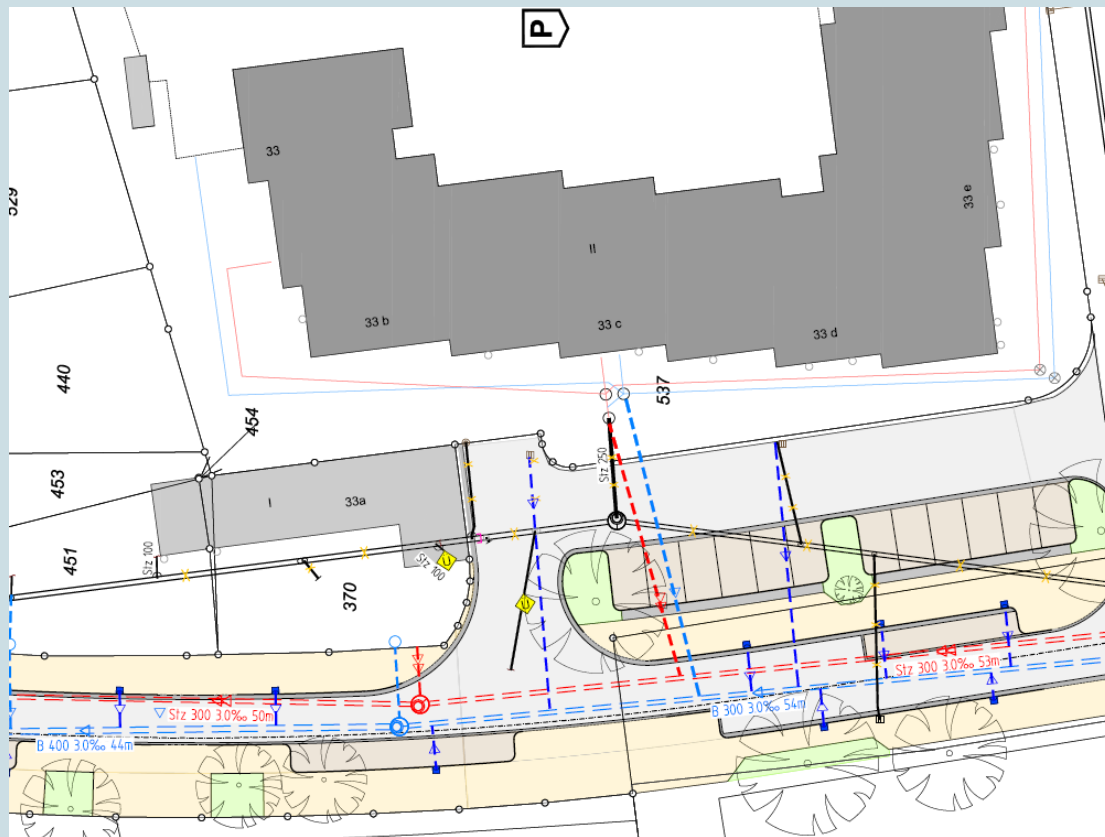
Grevingstraße – Übersichtslageplan



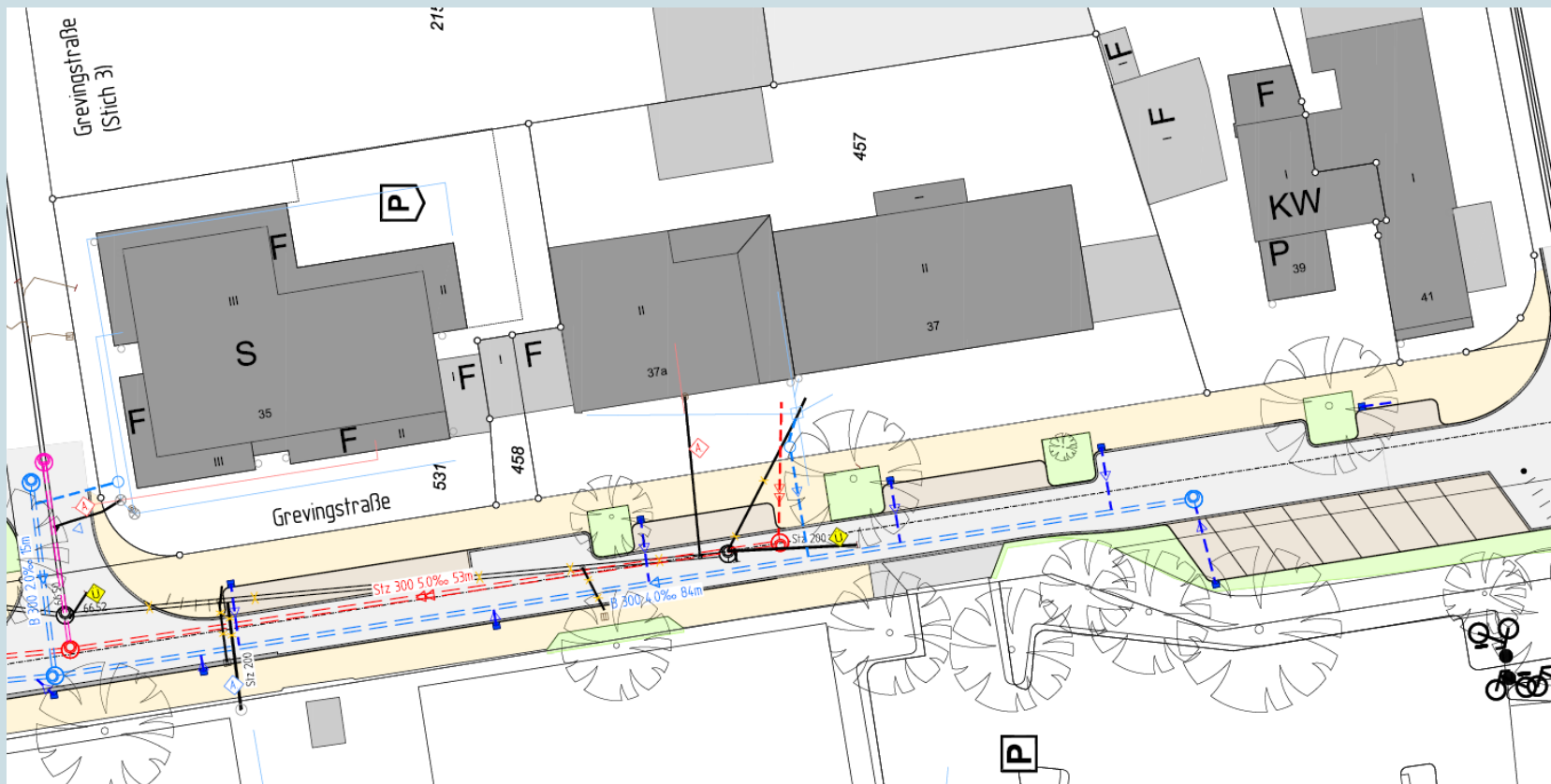
Grevingstraße – Übersichtslageplan



Grevingstraße – Übersichtslageplan

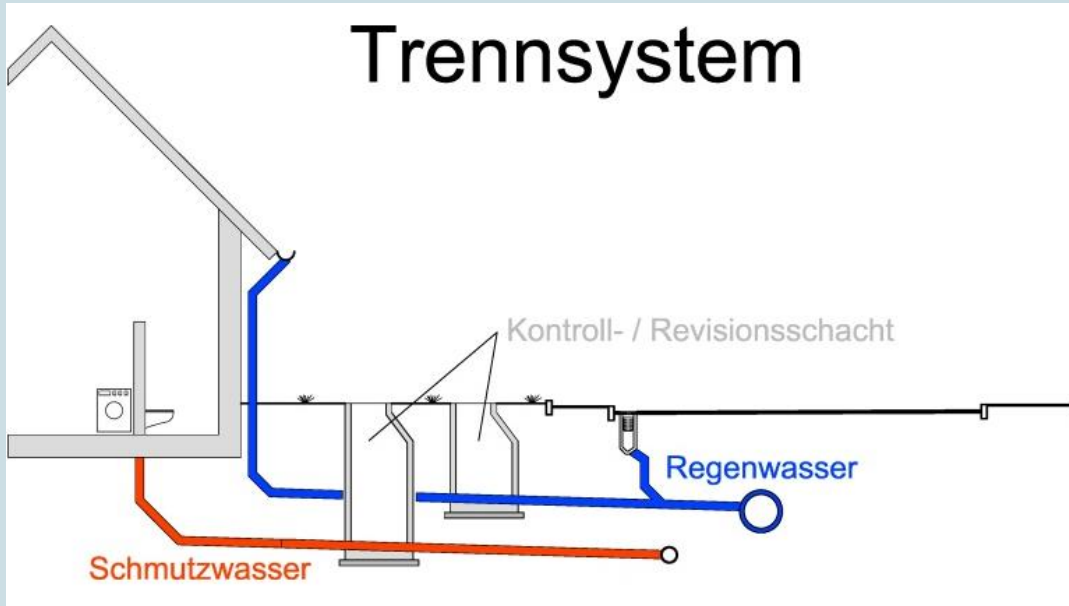


Grevingstraße – Übersichtslageplan



Grevingstraße – Was ändert sich für die Anwohnenden?

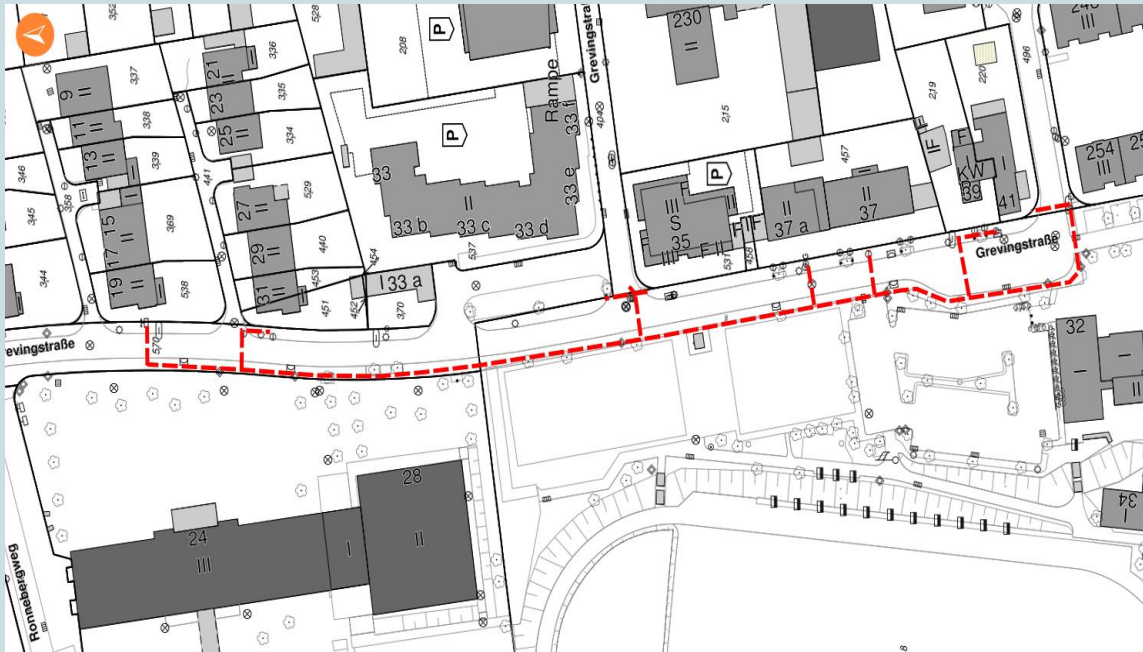
Trennsystem



Quelle: www.lfu.bayern.de

- **Neue** Anschlussleitung / Neuer Revisionschacht für Regenwasser wird verlegt inkl. Anschluss an private Leitungen
- Kostenübernahme durch die Stadt Münster
- Lage der Leitung und des Revisionschachtes kann abgestimmt werden

Grevingstraße - Leitungsarbeiten der Stadtnetze



- Erneuerung:
 - 340m Gasleitungen
 - 320m Wasserleitung
 - 100m Niederspannung
 - 70m Mittelspannung
- Netzausbau:
 - 290m Niederspannung

Grevingstraße - Bestandssituation



- Vorhandene **Bäume** stehen in zu gering bemessenen Baumscheiben
- Wechselnde Plattenbeläge im Gehweg

Grevingstraße - Bestandssituation



- Gehweg wird als Fläche zum Abstellen von Fahrrädern genutzt
- Plattenbelag des Gehwegs ist in einem schlechten Zustand
- > **Stolpergefahr**

Grevingstraße - Bestandssituation



- Reduzierung der nutzbaren Gehwegbreite
- Einschränkung der **Sichtbeziehung** bei Querungssituationen
- **Rutschgefahr** durch Bewuchs zwischen den Gehwegplatten

Übersichtslageplan

Grewingstraße – von Metzger Straße bis zur Stichstraße 4

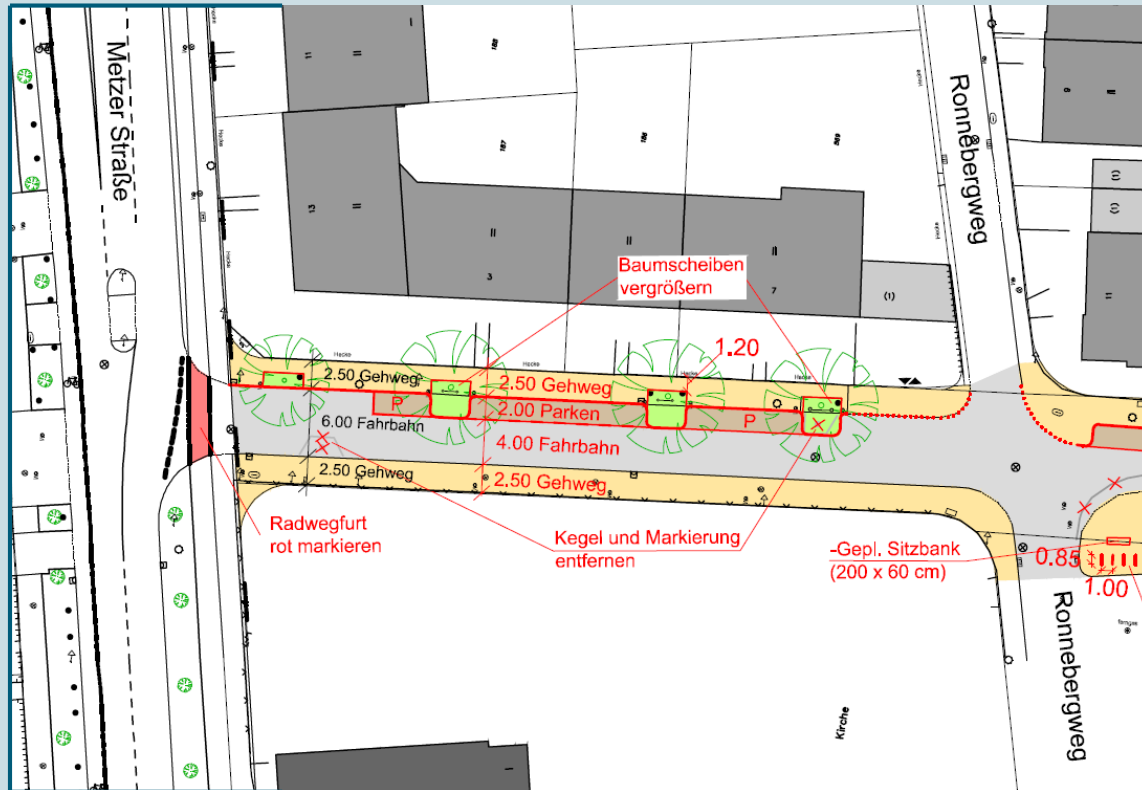


Übersichtslageplan

Abschnitt 1: Metzger Straße bis Ronnebergweg



Abschnitt 1: Metzger Straße bis Ronnebergweg



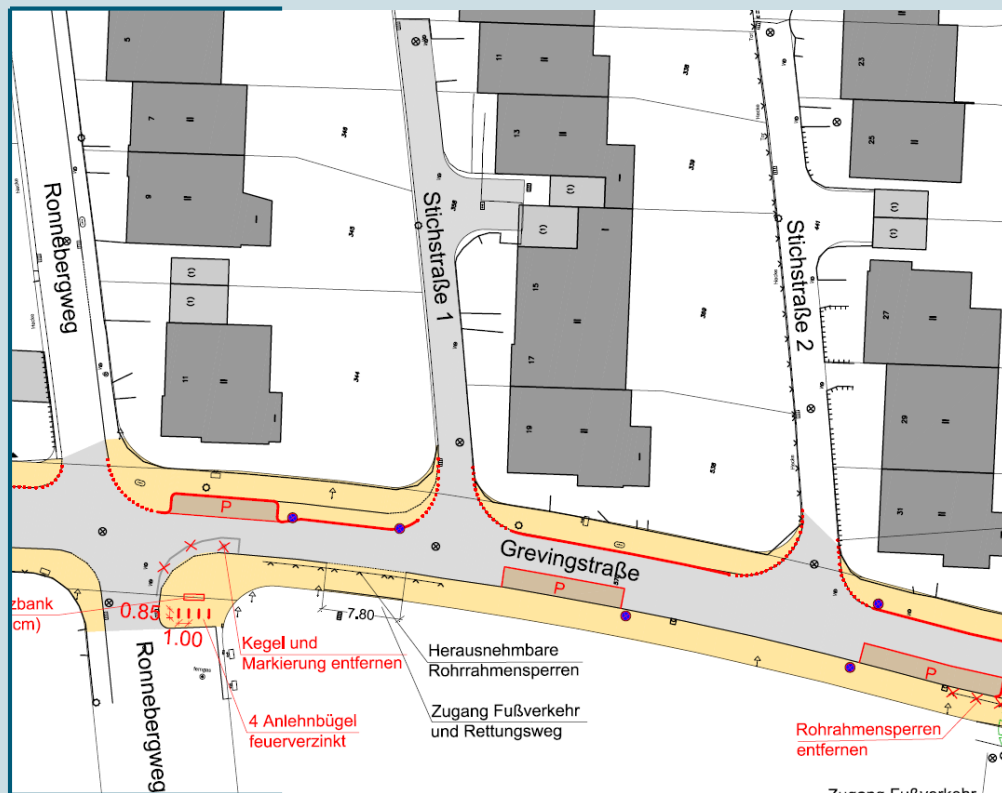
- Baumscheiben auf ca. 11 m² erweitern
- Parkmöglichkeiten für Pkw schaffen
- Austausch des Plattenbelags der Gehwege
- Verbesserung der **Sichtbeziehung** bei Einfahrt in die Metzger Straße

Übersichtslageplan

Abschnitt 2: Ronnebergweg bis Stichstraße 2



Abschnitt 2: Ronnebergweg bis Stichstraße 2



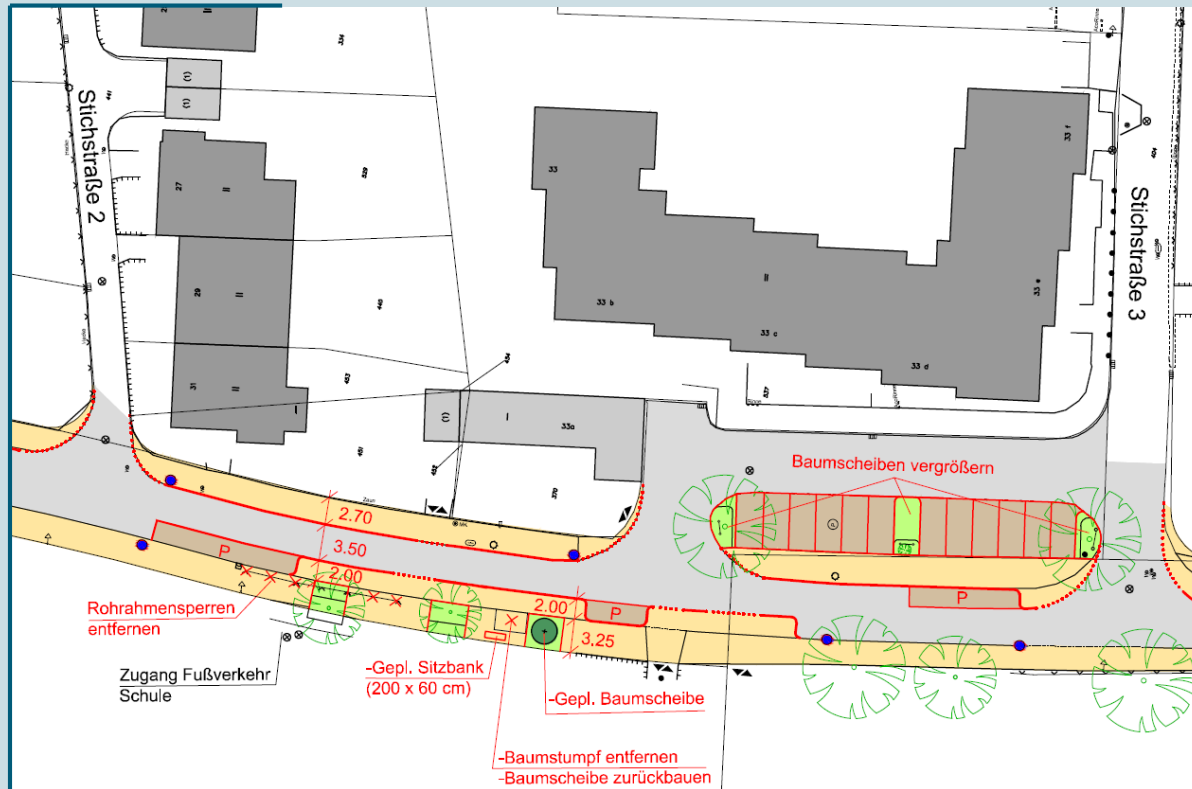
- Bereitstellung von **Fahrradanlehnbügel** im Bereich der Schule
- Austausch der Straßenoberfläche in der Stichstraße 1

Übersichtslageplan

Abschnitt 3: Stichstraße 2 bis Stichstraße 3



Abschnitt 3: Stichstraße 2 bis Stichstraße 3



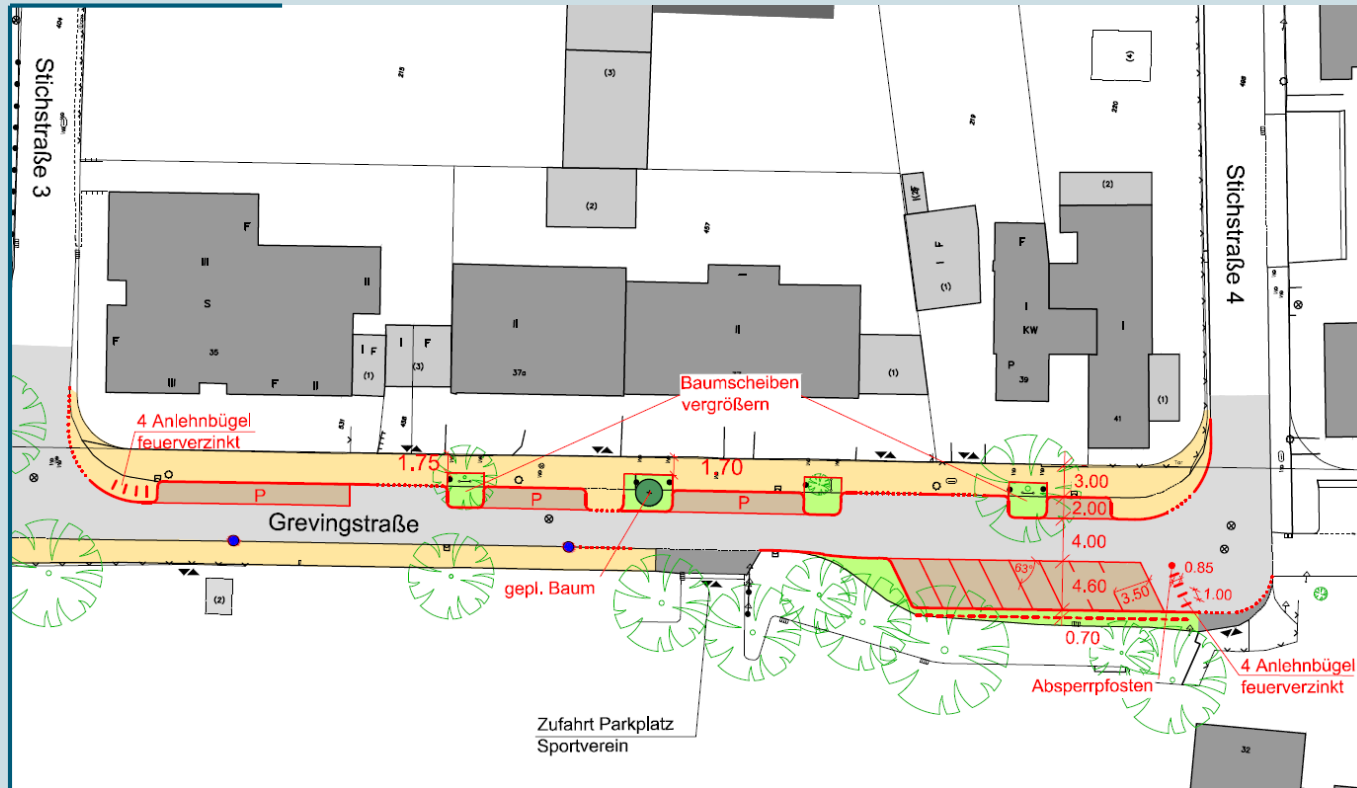
- Vorziehen des Gehwegs im Bereich der Schule
- Verkehrsberuhigende Funktion
- **Sichere Querung der Straße vor allem für Schulkinder**

Übersichtslageplan

Abschnitt 4: Stichstraße 3 bis Stichstraße 4



Abschnitt 4: Stichstraße 3 bis Stichstraße 4



- Verbesserung der Sichtbeziehung
- Parken in Schrägaufstellung inkl. Behindertenstellplatz

Grevingstraße – KAG Beiträge

- **Förderrichtlinie Straßenausbaubeiträge vom 3. Mai 2022**
- Nach den zurzeit geltenden gesetzlichen Bestimmungen ist davon auszugehen, dass eine Zuweisung durch das Land Nordrhein-Westfalen für diese Straßenbaumaßnahme erfolgt.
- Das hätte eine **Reduzierung des von den Beitragspflichtigen zu tragenden Straßenausbaubeitrags auf 0,00 €** zur Folge.

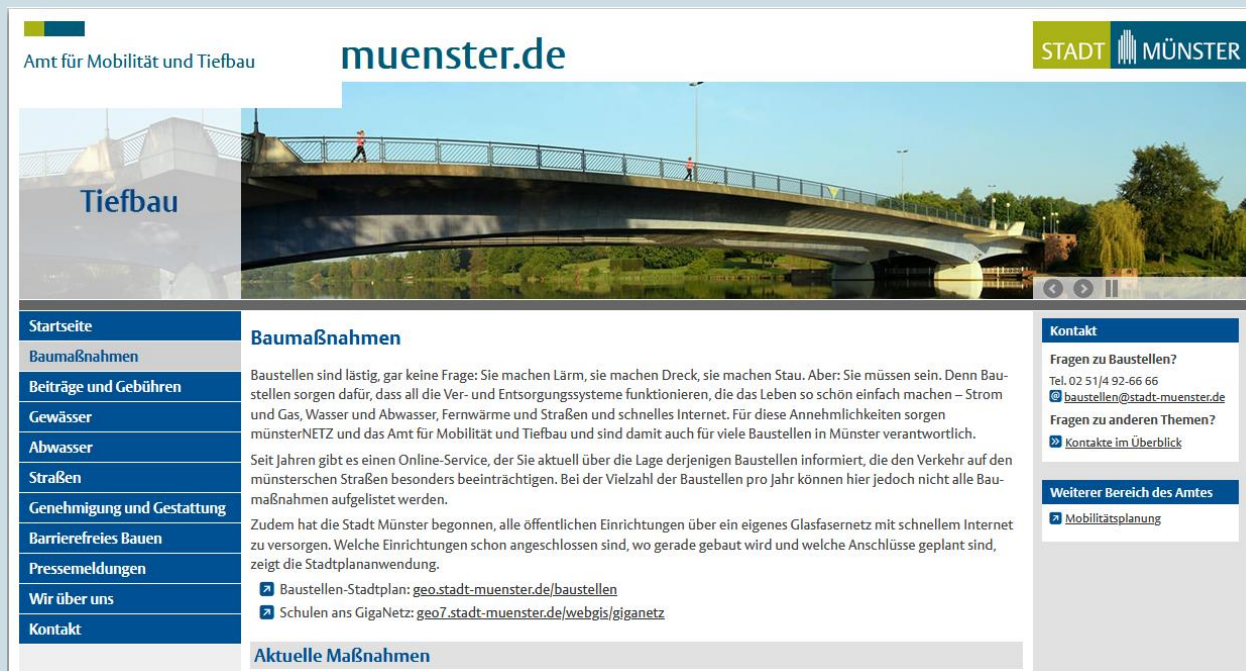
Grevingstraße - Bauabwicklung

- Abschnittsweises arbeiten nötig (ca. 50m Abschnitte in Vollsperrung), um **Rettungswege** aufrecht zu halten.
- Start mit dem Kanalbau und Versorgungsleitungsbau an der Metzgerstraße.
- Die Grundstücke werden fußläufig zu **jeder Zeit** erreichbar sein, bzw. hergerichtet.
- Umfahrungsmöglichkeiten werden geschaffen (Ronnebergweg, Grevingstraße-Hammer Straße).
- Neubau von Nebenanlagen, Parkmöglichkeiten, Beleuchtung und der Straße.
- Wir bitten alle Anwohner sich auf die geänderte Situation einzustellen und bitten gleichfalls für die zu erwartenden Umstände um Ihr Verständnis.

Grevingstraße - Weiteres Vorgehen

- Veröffentlichung des Protokolls und der Anregungen auf der **Website der Stadt Münster**
- **Baubeschluss** voraussichtlich am 12.12.2023
- **Baubeginn** voraussichtlich im 4. Quartal 2024
- **Bauende** voraussichtlich im 3. Quartal 2025

Grevingstraße - Internetseite



The screenshot shows the website 'muenster.de' for the 'Tiefbau' (Civil Engineering) department. The page layout includes a top navigation bar with the city logo and name, a main header with the department name and a large image of a bridge, and a main content area with a sidebar. The sidebar on the left contains a menu with items like 'Startseite', 'Baumaßnahmen', 'Beiträge und Gebühren', 'Gewässer', 'Abwasser', 'Straßen', 'Genehmigung und Gestattung', 'Barrierefreies Bauen', 'Pressemeldungen', 'Wir über uns', and 'Kontakt'. The main content area features a section titled 'Baumaßnahmen' with a paragraph of text and a list of links. The right sidebar contains a 'Kontakt' section with contact details and a 'Weiterer Bereich des Amtes' section with a link to 'Mobilitätsplanung'.

Startseite
Baumaßnahmen
Beiträge und Gebühren
Gewässer
Abwasser
Straßen
Genehmigung und Gestattung
Barrierefreies Bauen
Pressemeldungen
Wir über uns
Kontakt

Baumaßnahmen

Baustellen sind lästig, gar keine Frage: Sie machen Lärm, sie machen Dreck, sie machen Stau. Aber: Sie müssen sein. Denn Baustellen sorgen dafür, dass all die Ver- und Entsorgungssysteme funktionieren, die das Leben so schön einfach machen – Strom und Gas, Wasser und Abwasser, Fernwärme und Straßen und schnelles Internet. Für diese Annehmlichkeiten sorgen münsterNETZ und das Amt für Mobilität und Tiefbau und sind damit auch für viele Baustellen in Münster verantwortlich.

Seit Jahren gibt es einen Online-Service, der Sie aktuell über die Lage derjenigen Baustellen informiert, die den Verkehr auf den münsterschen Straßen besonders beeinträchtigen. Bei der Vielzahl der Baustellen pro Jahr können hier jedoch nicht alle Baumaßnahmen aufgelistet werden.

Zudem hat die Stadt Münster begonnen, alle öffentlichen Einrichtungen über ein eigenes Glasfasernetz mit schnellem Internet zu versorgen. Welche Einrichtungen schon angeschlossen sind, wo gerade gebaut wird und welche Anschlüsse geplant sind, zeigt die Stadtplananwendung.

- 📍 Baustellen-Stadtplan: geo.stadt-muenster.de/baustellen
- 📍 Schulen ans GigaNetz: geo7.stadt-muenster.de/webgis/giganetz

Aktuelle Maßnahmen

<https://www.stadt-muenster.de/tiefbauamt/baumassnahmen>

Vielen Dank für Ihre
Aufmerksamkeit!