



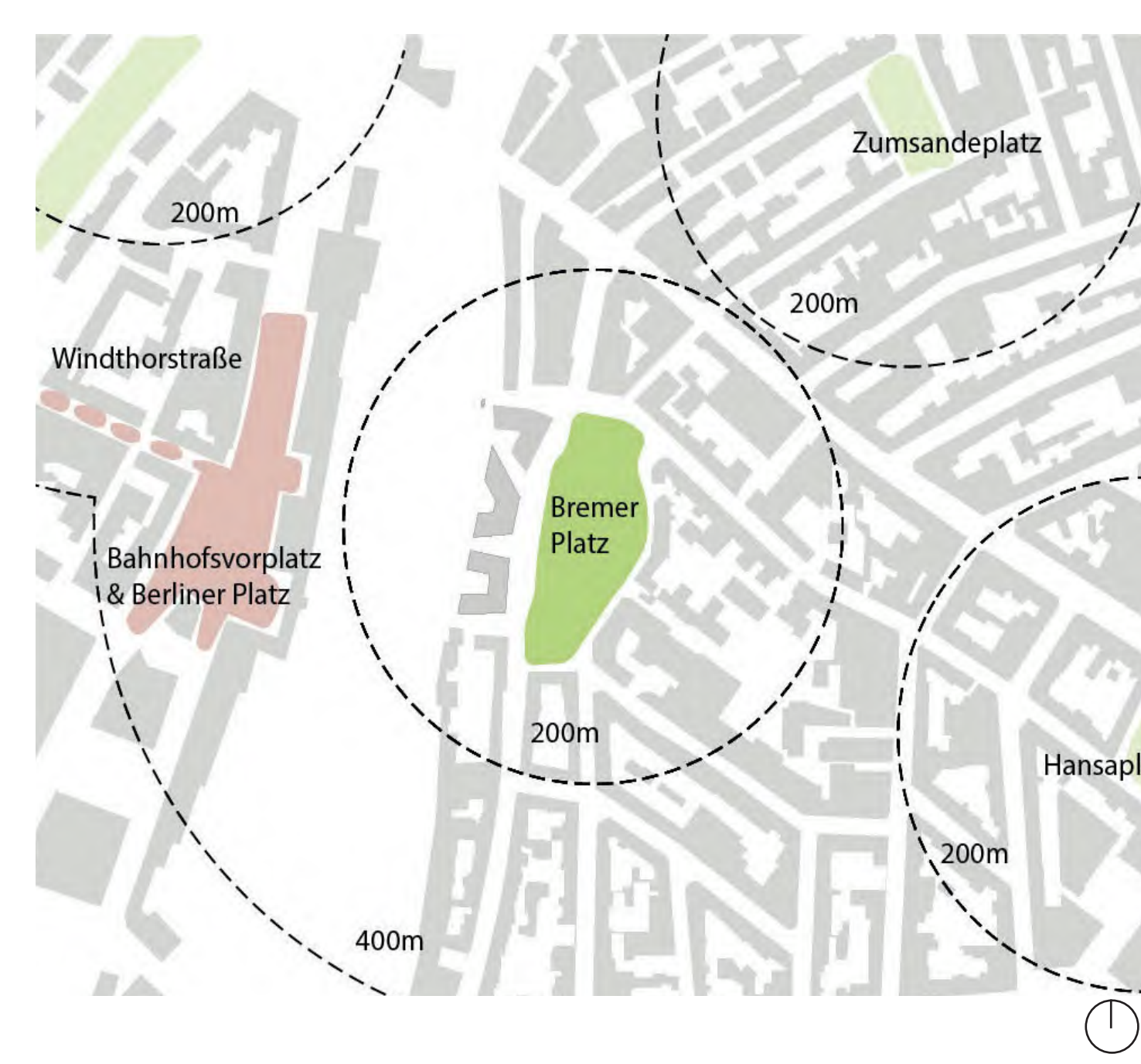
# Bremer Platz, Münster // Lebenswelten vereint

## Analyse

Lage im Raum



Umgebung



Mobilität



Nutzungswünsche

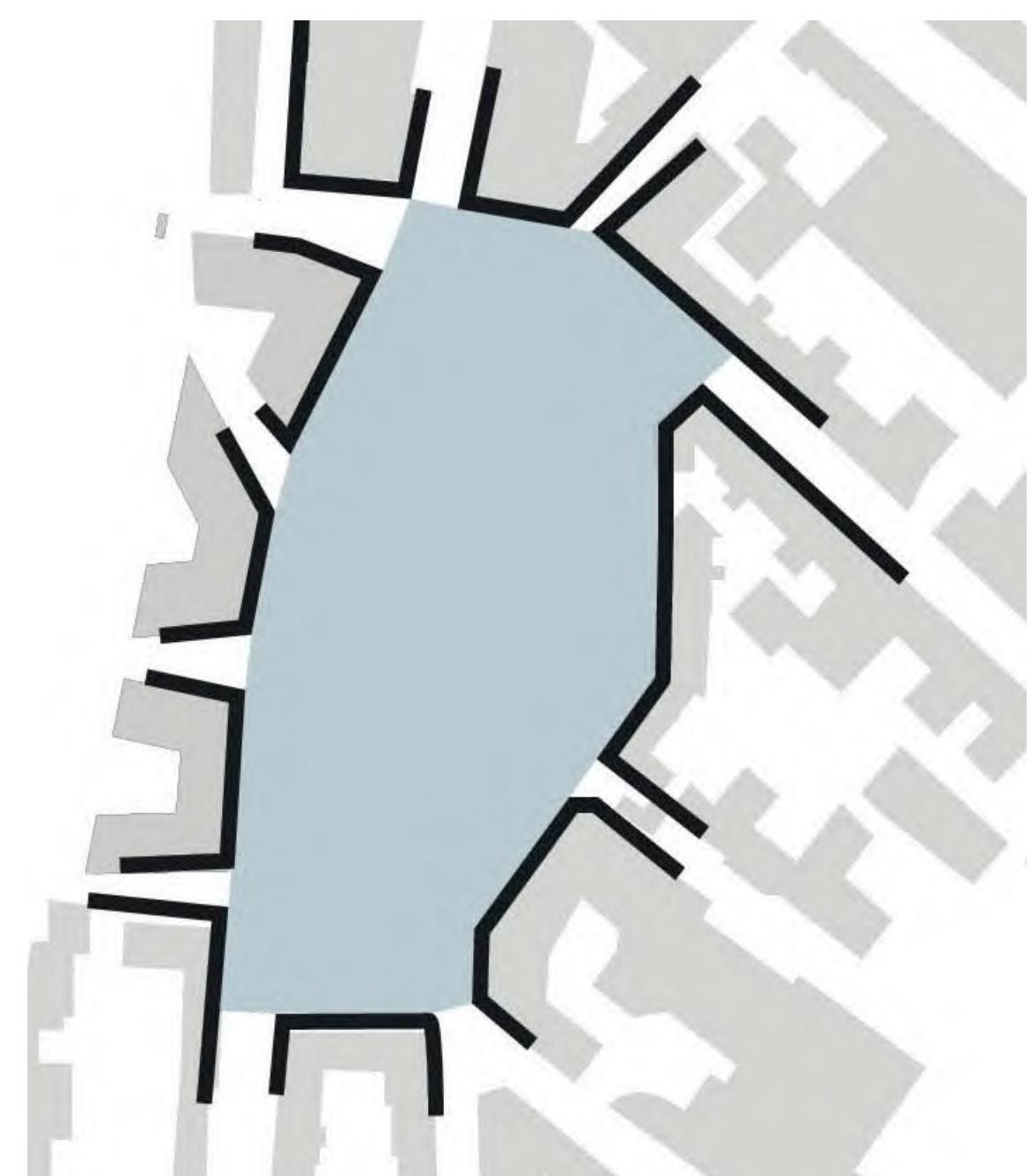


## Multifunktionaler Platz/ Spielplatz



## Konzept

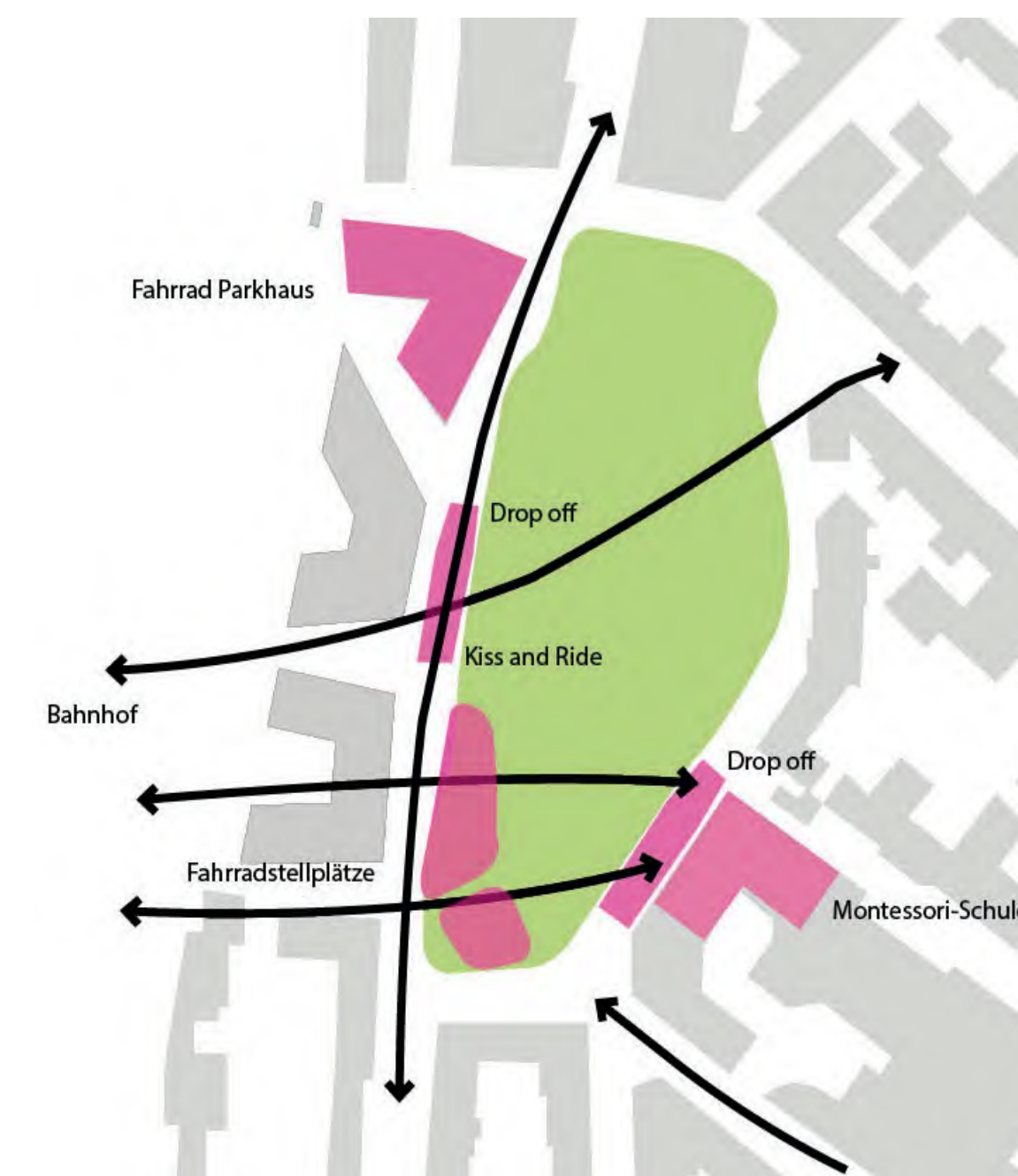
Raumkante & Platz



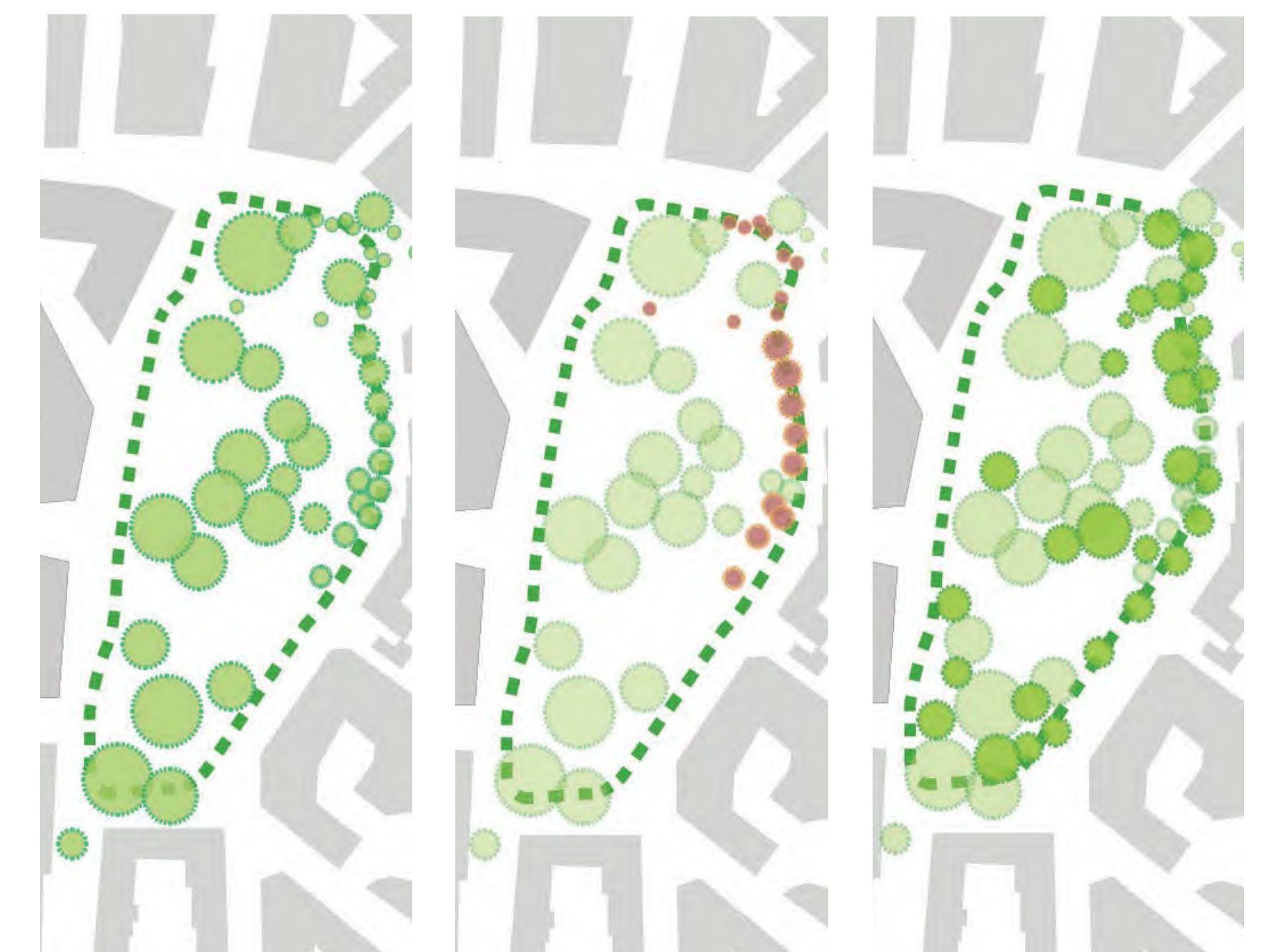
Nutzungsbereiche



Mobilität & Verkehr

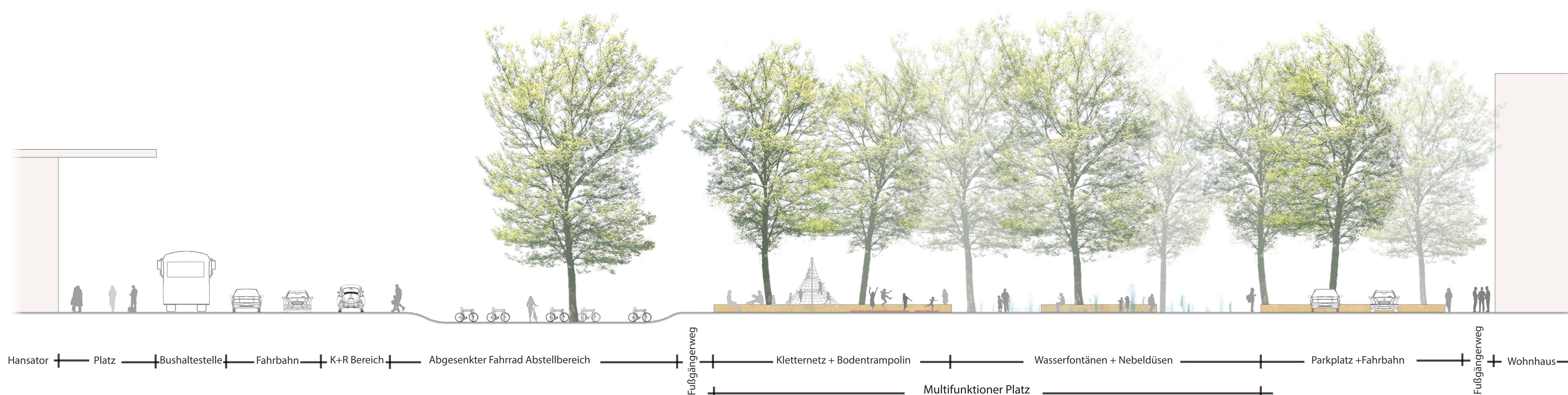


Baumbestand & Planung



Bestand Bäume 45 Stk    Entfall Bäume 19 Stk    Neuplanung Bäume 29  
Gesamt Planung 55 Stk

## Ost West Konzeptschnitt



Hansator | Platz | Bushaltestelle | Fahrbahn | K+R Bereich | Abgesenkter Fahrrad Abstellbereich | Fußgängerweg | Kletternetz + Bodentrampolin | Wasserfontänen + Nebeldüsen | Parkplatz + Fahrbahn | Wohnhaus | Fußgängerweg

## Konzept

**Szenen**

- 6 Szenen
- Drugstore/WC

**Spiel und Spaß**

- Multifunktionsplatz
- Trampolin
- Fontäne + Nebel

**Öffentl. WC-Anlagen**

**Material**

- Gußasphalt
- Alternativ z.T. wassergebündelter Wegebelag
- Belag Fallschutz Spielflächen

**Veranstaltungen / Multifunktionaler Platz**

- Temporäre Veranstaltungler

**Ausstattung Spiel**

**Kriminalprävention / Übersichtlichkeit**

- 3,50-4,50m

**Planung Bäume - Zukunftsbäume**

- Tulpenbaum
- Silberlinde

**Ankommen und Abfahren**

- Anwohner Parken
- Kiss and Ride

**Fahrräder**

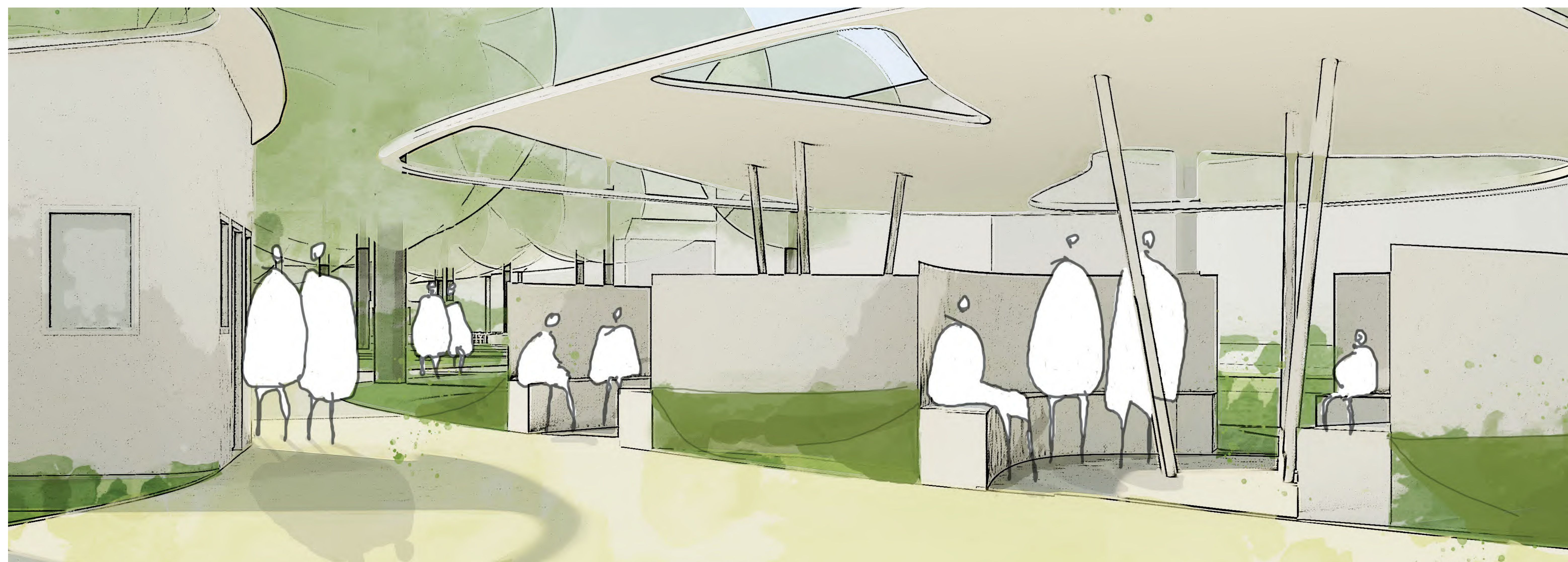
- Fahrradstellplätze 400 Stp.
- 114
- 133
- 159

**Beleuchtung**

**Schnurbaum**

**Gleditschie**

## Blickrichtung- Szene



## Blick Südwest

