

Vierteljahres-Statistik ^{1/2004}



Impressum

Herausgeberin:	Stadt Münster Amt für Stadt- und Regionalentwicklung, Statistik 48127 Münster
Redaktion:	Claudia Wiens
Anfragen / Information:	Albersloher Weg 33 Telefon: 0251 / 492 – 1234 Telefax: 0251 / 492 – 7905 E-Mail: amt12@stadt-muenster.de Internet: www.muenster.de/stadt/stadtentwicklung
Tabellen, Graphiken, Textverarbeitung, online-Version:	Claudia Wiens, Eva Rother
Druck:	Stadt Münster - Personal- und Organisationsamt Expedition und Druck
Umschlaggestaltung:	high standArt, Münster
Schutzgebühr:	5,- €

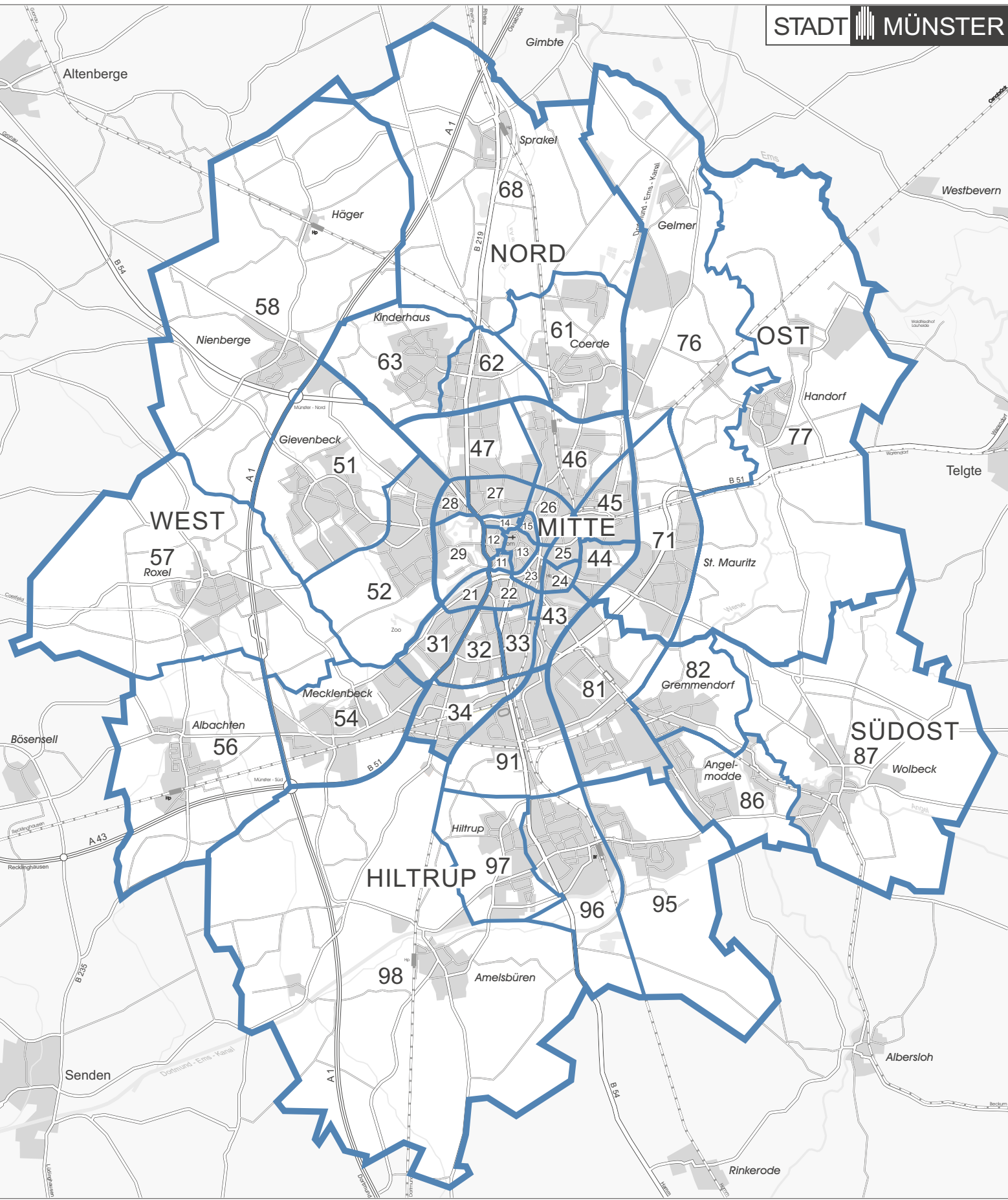
Juli 2004; Auflage: 450

Stadt Münster
Vierteljahres-Statistik
1/2004

INHALTSVERZEICHNIS

	Seite
Impressum	vordere Umschlagsseite
Karte der Statistischen Gebietsgliederung	4
Hinweise	5
Abkürzungen.....	5
Bevölkerung	
Wohnberechtigte Bevölkerung, Bevölkerung am Ort der Hauptwohnung, Private Haushalte	6/7
Erwerbstätigkeit	
Sozialversicherungspflichtig beschäftigte Arbeitnehmer, Arbeitsmarkt	8/9
Wirtschaft	
Gewerbean-, -um- und -abmeldungen, Produzierendes Gewerbe	10/11
Bauen und Wohnen	
Baugenehmigungen, Baufertigstellungen, Bauabgänge, Bestände	12/13
Gastgewerbe	
Fremdenverkehr.....	14/15
Verkehr	
Kraftfahrzeugbestand, Straßenverkehrsunfälle, Verkehrsbetrieb, Hafenbetrieb	16/17
Öffentliche Sicherheit und Ordnung, Rechtspflege	
Passwesen, Tätigkeit der Feuerwehr	18/19
Kriminalität	20/21
Kultur	
Städtische Bühnen Münster, Stadtbücherei, Stadtmuseum	22/23
Gesundheit	
Meldepflichtige Neuerkrankungen, Krankenhäuser	24/25
Städtische Bäder	26/27
Sozialwesen	
Hilfeempfänger, Leistungen der Sozialhilfe	28/29
Wohngeld, Wohnungssuchende mit Wohnberechtigungsschein.....	30/31
Finanzen	
Gemeindliche Steuereinnahmen, Gemeindliche Schulden	30/31
Versorgung und Verbrauch	
Strom-, Gas-, Fernwärme- und Wasserversorgung	32/33
Preise	
Preisindex für die Lebenshaltung aller privaten Haushalte	33
Umwelt	
Schadstoffbelastung der Luft, Überschreitungen von Ozonkonzentrationen	32/33
Meteorologische Beobachtungen	
Beobachtungsdaten am Flughafen Münster-Osnabrück.....	34/35
Quellenverzeichnis.....	36/37
Zuletzt erschienene Veröffentlichungen	hintere Umschlagsseite

Statistische Gebietsgliederung



STADTBEZIRK MITTE				STADTBEZIRK WEST				STADTBEZIRK NORD				STADTBEZIRK OST				STADTBEZIRK SÜDOST				STADTBEZIRK HILTRUP																						
11 Aegidii	21 Pluggendorf	31 Aaseestadt	43 Hafen	51 Gievenbeck	61 Coerde	71 Mauritz-Ost	81 Gremmendorf-West	91 Berg Fidel	12 Überwasser	22 Josef	32 Geist	44 Herz-Jesu	52 Sentrup	62 Kinderhaus-Ost	76 Gelmer-Dyckburg	82 Gremmendorf-Ost	95 Hilstrup-Ost	13 Dom	23 Bahnhof	33 Schützenhof	45 Mauritz-Mitte	54 Mecklenbeck	63 Kinderhaus-West	77 Handorf	86 Angelmodde	96 Hilstrup-Mitte	14 Buddenturm	24 Hansaplatz	34 Duesberg	46 Rumpthorst	56 Albachten	68 Sprakel	87 Wolbeck	97 Hilstrup-West	15 Martini	25 Mauritz - West	47 Uppenberg	57 Roxel	58 Nienberge			98 Amelsbüren

— Stadtbezirksgrenzen
— Statistische Bezirksgrenzen
— 24 Kennziffer Statistischer Bezirk

0 1 2 3
 KM

Vervielfältigung nur mit Genehmigung des Herausgebers

Amt für Stadt- und
 Regionalentwicklung,
 Statistik

Stand: 01.07.2003

Hinweise

Bei den in der Vierteljahres-Statistik aufgeführten Daten handelt es sich zum Teil um eigene Fortschreibungen bzw. Feststellungen. Aus methodischen und sachlichen Gründen sind daher Abweichungen von den amtlichen Zahlen des Landesamtes für Datenverarbeitung und Statistik Nordrhein-Westfalen möglich.

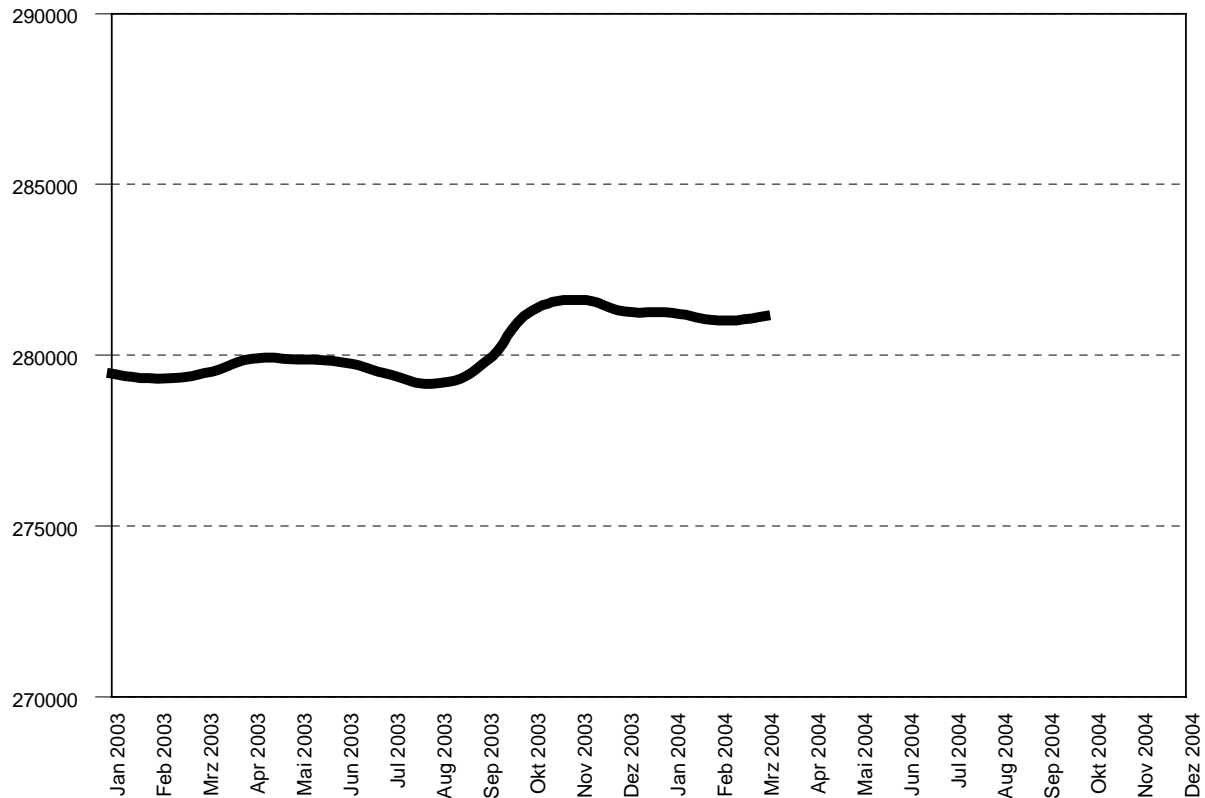
Bestandszahlen beziehen sich auf das Ende, Bewegungszahlen auf den Zeitraum der Berichtszeit. Abweichungen in den Summen können durch Runden der Zahlen entstehen. Die vollständige Unterteilung einer Summe (Aufgliederung) ist durch „davon“ kenntlich gemacht. Eine teilweise Unterteilung der Summe (Ausgliederung) erfolgt unter der Anmerkung „darunter“.

Weiteres Datenmaterial kann beim Amt für Stadt- und Regionalentwicklung, Statistik eingesehen oder angefordert werden. Es werden Jahres-Statistiken und in der Reihe „Beiträge zur Statistik“ einzelne Themen veröffentlicht (siehe hintere Umschlagsseite). Der Nachdruck, auch auszugsweise, ist mit Quellenangabe gestattet.

Zeichenerklärung

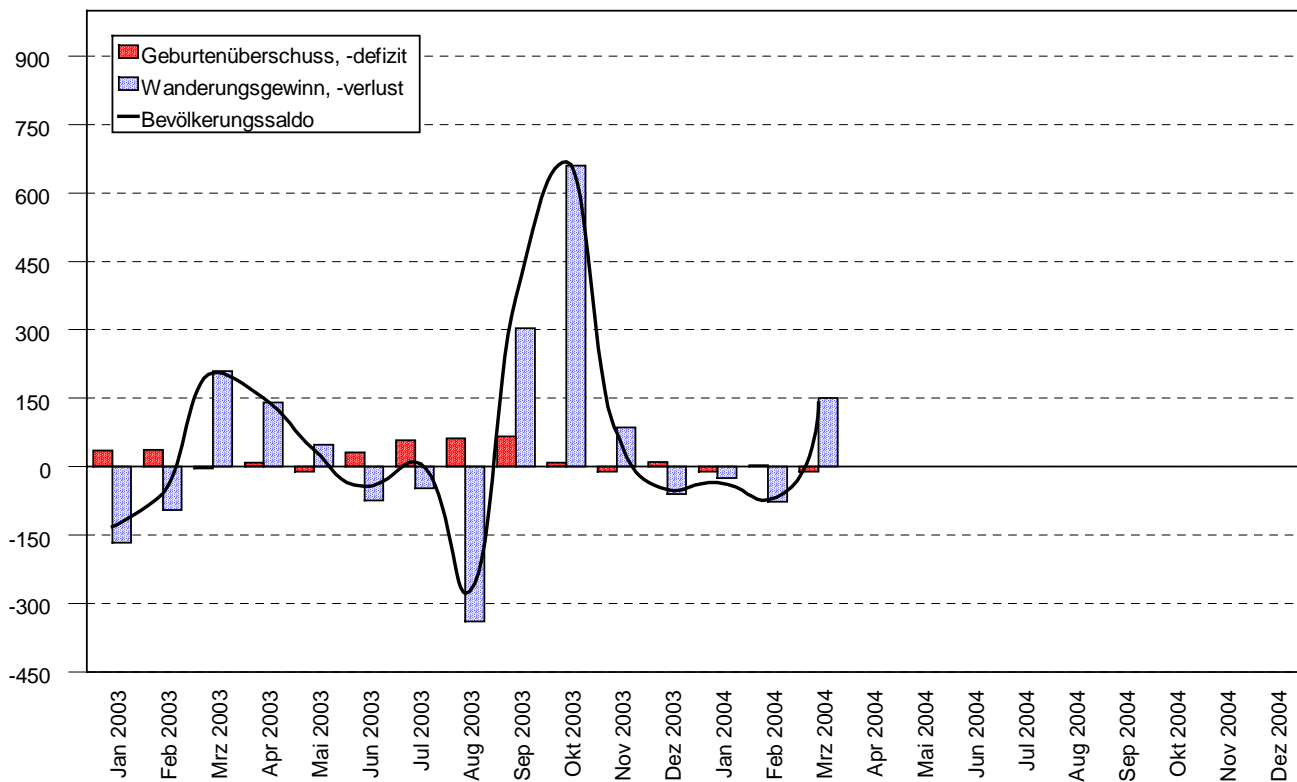
r	berichtigte Zahl
-	Zahlenwert genau null
0	Zahlenwert größer als null, aber kleiner als die Hälfte des kleinsten gewählten Stellenwertes
.	Zahlenwert unbekannt oder aus Datenschutzgründen nicht veröffentlicht
...	Angabe erfolgt später
°C	Grad Celsius
hPa	hektoPascal
km	Kilometer
mm	Millimeter
m/s	Meter pro Sekunde
Std.	Stunden
t	Tonnen
m ³	Kubikmeter
µg/m ³	Mikrogramm (ein millionstel Gramm) pro Kubikmeter
%	Prozent
Ø	Durchschnitt
1000 €	Tausend Euro
1000 h	Tausend Stunden
1000 kWh	Tausend Kilowattstunden
GsiG	Grundsicherungsgesetz

Entwicklung der Wohnberechtigten Bevölkerung in Münster



Stadt Münster - Amt für Stadt- und Regionalentwicklung, Statistik

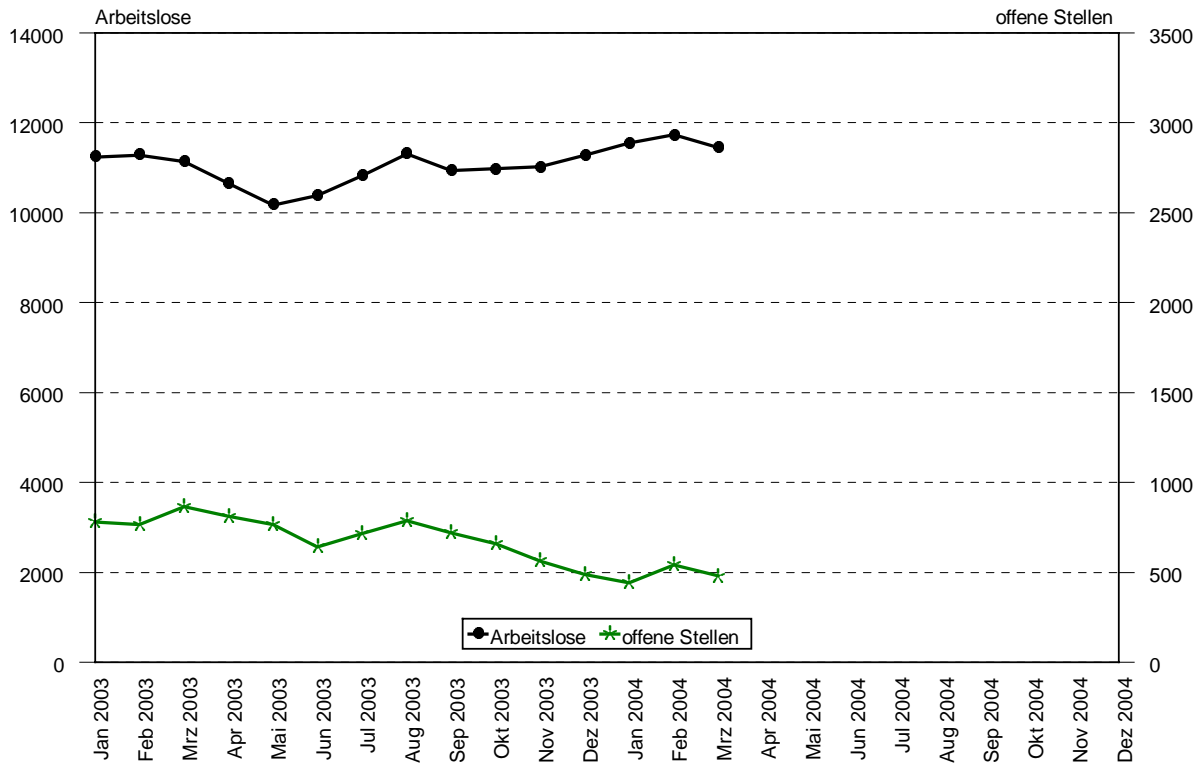
Bevölkerungsveränderungen



Stadt Münster - Amt für Stadt- und Regionalentwicklung, Statistik

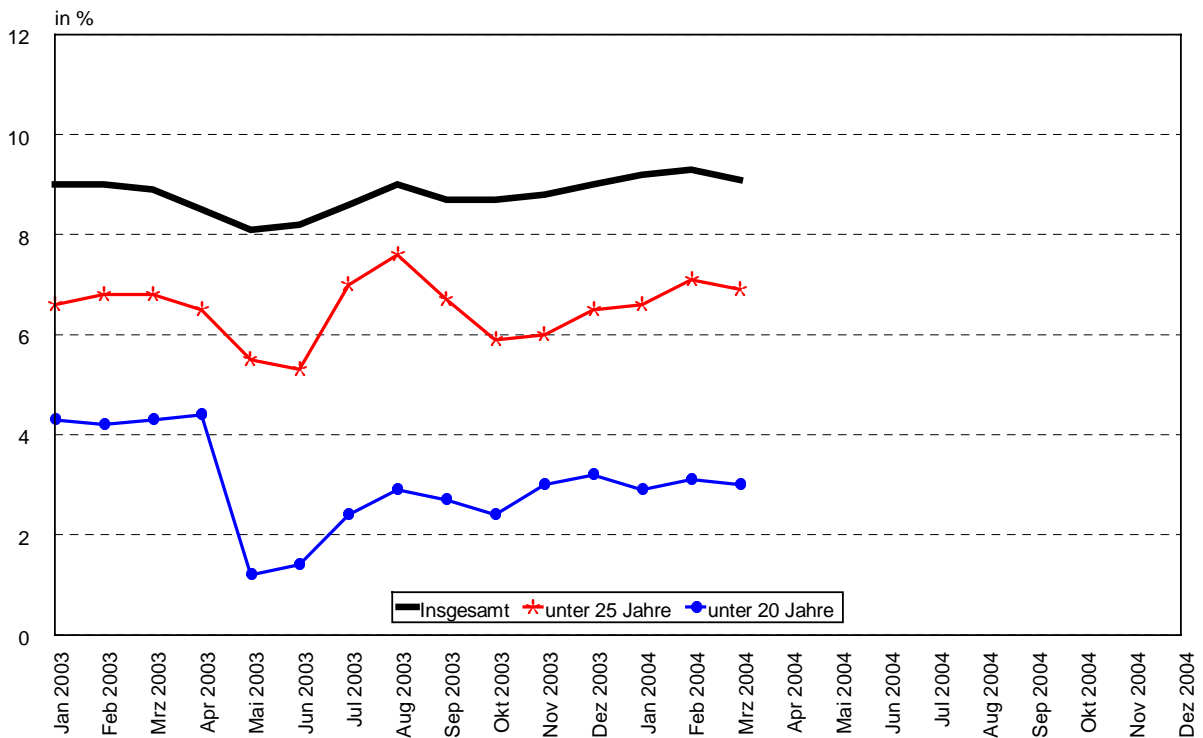
Merkmal	Einheit	Jahr	im bzw. Ende			im bzw. am Ende des ... Vierteljahres			
			Januar	Februar	März	1.	2.	3.	4.
BEVÖLKERUNG									
Wohnberechtigte Bevölkerung									
insgesamt	Anzahl	2003	279 466	279 318	279 471	279 471	279 785	279 790	281 285
	Anzahl	2004	281 243	281 016	281 147	281 147			
weiblich	Anzahl	2003	148 039	147 899	147 901	147 901	148 008	147 927	149 059
	Anzahl	2004	148 687	148 498	148 517	148 517			
männlich	Anzahl	2003	131 427	131 419	131 570	131 570	131 777	131 863	132 226
	Anzahl	2004	132 556	132 518	132 630	132 630			
Wohnberechtigte Bevölkerung nach Stadtbezirken									
Mitte	Anzahl	2003	114 695	114 599	114 609	114 609	114 689	114 515	114 967
	Anzahl	2004	114 970	114 833	114 834	114 834			
West	Anzahl	2003	52 215	52 109	52 271	52 271	52 459	52 565	52 921
	Anzahl	2004	52 917	52 769	52 824	52 824			
Nord	Anzahl	2003	28 588	28 613	28 627	28 627	28 649	28 642	28 888
	Anzahl	2004	28 881	28 895	28 892	28 892			
Ost	Anzahl	2003	20 178	20 180	20 173	20 173	20 143	20 189	20 434
	Anzahl	2004	20 423	20 438	20 453	20 453			
Südost	Anzahl	2003	27 151	27 154	27 138	27 138	27 143	27 196	27 364
	Anzahl	2004	27 362	27 373	27 413	27 413			
Hiltrup	Anzahl	2003	36 639	36 663	36 652	36 652	36 699	36 676	36 711
	Anzahl	2004	36 690	36 708	36 731	36 731			
Bevölkerung am Ort der Hauptwohnung									
insgesamt	Anzahl	2003	268 813	268 755	268 961	268 961	269 105	269 163r	269 579r
	Anzahl	2004	269 544	269 471	269 611	269 611			
weiblich	Anzahl	2003	142 986	142 941	143 029	143 029	143 061	143 052r	143 394r
	Anzahl	2004	143 315	143 230	143 287	143 287			
männlich	Anzahl	2003	125 827	125 814	125 932	125 932	126 044	126 111r	126 185r
	Anzahl	2004	126 229	126 241	126 324	126 324			
Ausländer	Anzahl	2003	24 644	24 644	24 795	24 795	24 886	24 839	24 484
	Anzahl	2004	24 554	24 614	24 769	24 769			
Bevölkerungsbewegungen am Ort der Hauptwohnung									
Lebendgeborene	Anzahl	2003	216	218	212	646	619	721	579
	Anzahl	2004	205	198	158	561			
Gestorbene	Anzahl	2003	181	181	216	578	590	534	571
	Anzahl	2004	215	195	168	578			
Zugezogene	Anzahl	2003	1 113	1 003	1 337	3 453	3 174	4 257	3 961
	Anzahl	2004	868	814	1 090	2 772			
Fortgezogene	Anzahl	2003	1 280	1 098	1 127	3 505	3 059	4 340	3 275
	Anzahl	2004	893	890	940	2 723			
Umgezogene	Anzahl	2003	1 825r	1 762r	1 912r	5 499r	5 642r	6 063r	6 488r
	Anzahl	2004	1 657	1 654	1 987	5 298			
Bevölkerungsveränderungen am Ort der Hauptwohnung									
Geburten- überschuss (+) bzw. -defizit (-)	Anzahl	2002	+ 35	+ 37	- 4	+ 68	+ 29	+ 187	+ 8
	Anzahl	2003	- 10	+ 3	- 10	- 17			
Wanderungs- überschuss (+) bzw -defizit (-)	Anzahl	2002	- 167	- 95	+ 210	- 52	+ 115	- 83	+ 686
	Anzahl	2003	- 25	- 76	+ 150	+ 49			
Bevölkerungs- zuwachs(+) bzw. -abnahme (-)	Anzahl	2002	- 132	- 58	+ 206	+ 16	+ 144	+ 104	+ 694
	Anzahl	2003	- 35	- 73	+ 140	+ 32			
Privathaushalte									
insgesamt	Anzahl	2003	141 049	141 037	140 960	140 960	141 253	140 883	141 988
	Anzahl	2004	141 966	141 847	141 915	141 915			

Arbeitsmarkt in Münster



Stadt Münster - Amt für Stadt- und Regionalentwicklung, Statistik

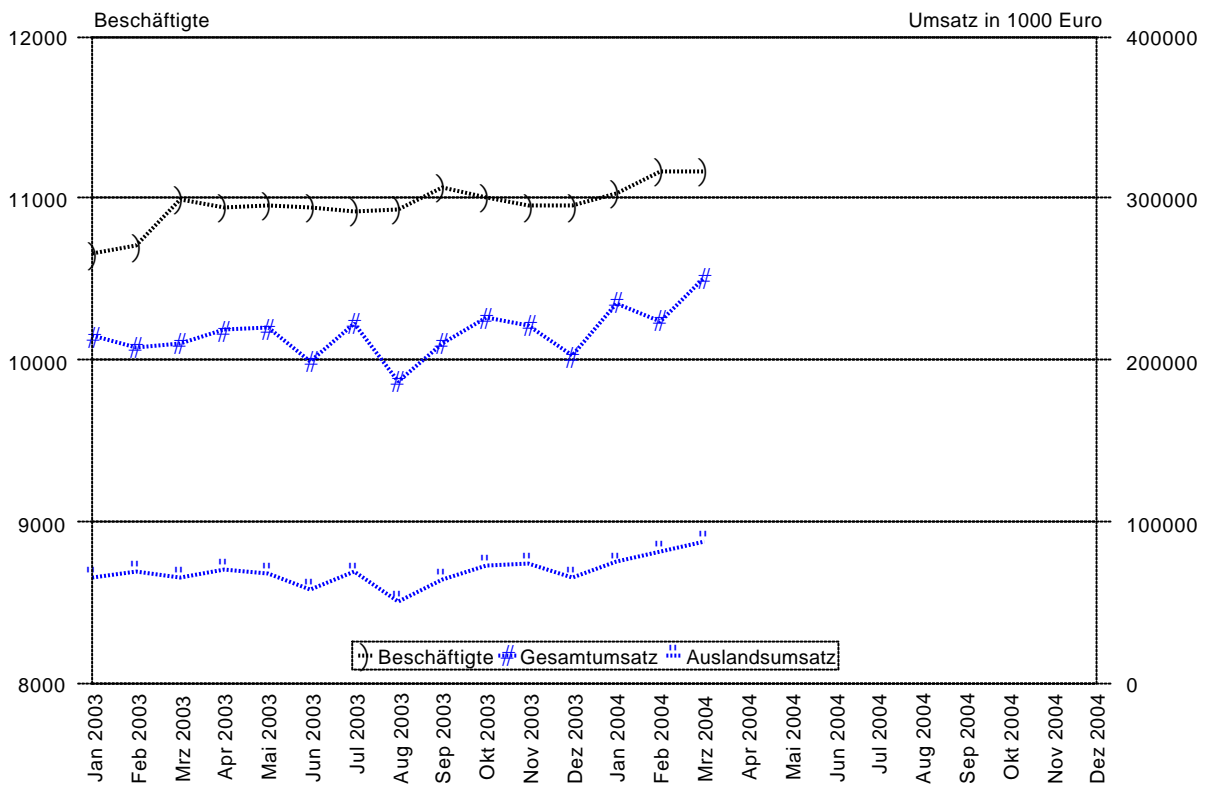
Arbeitslosenquoten bezogen auf alle abhängigen zivilen Erwerbspersonen



Stadt Münster - Amt für Stadt- und Regionalentwicklung, Statistik

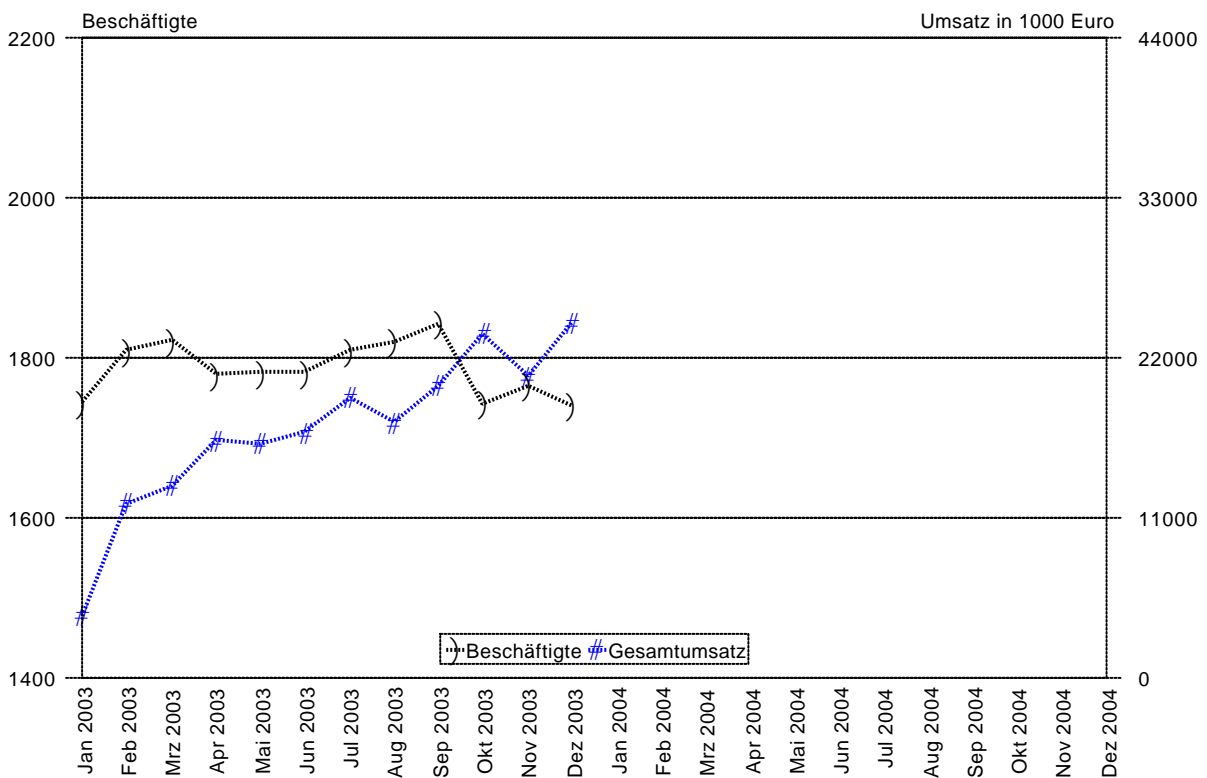
Merkmal	Einheit	Jahr	im bzw. Ende			im bzw. am Ende des ... Vierteljahres			
			Januar	Februar	März	1.	2.	3.	4.
ERWERBSTÄTIGKEIT									
Sozialversicherungspflichtig beschäftigte Arbeitnehmer									
insgesamt	Anzahl	2002				130 917	130 483	131 457	131 402
	Anzahl	2003				130 272	128 916
weiblich	Anzahl	2002	Die Daten liegen nur vierteljährlich vor. Für 2004 folgen die Angaben später.			63 049	62 709	63 145	63 426
	Anzahl	2003				62 930	62 274
männlich	Anzahl	2002				67 868	67 774	68 312	67 976
	Anzahl	2003				67 342	66 642
Ausländer	Anzahl	2002				6 451	6 407	6 413	6 339
	Anzahl	2003				6 357	6 192
Arbeitsmarkt									
Arbeitslose									
insgesamt	Anzahl	2003	11 236	11 277	11 135	11 135	10 372	10 939	11 270
	Anzahl	2004	11 541	11 726	11 449	11 449			
weiblich	Anzahl	2003	4 338	4 296	4 263	4 263	3 923	4 272	4 216
	Anzahl	2004	4 286	4 366	4 326	4 326			
männlich	Anzahl	2003	6 898	6 981	6 872	6 872	6 449	6 667	7 054
	Anzahl	2004	7 255	7 360	7 123	7 123			
unter 25 Jahren	Anzahl	2003	1 045	1 084	1 073	1 073	867	1 102	1 062
	Anzahl	2004	1 090	1 176	1 133	1 133			
50 Jahre und älter	Anzahl	2003	2 192	2 173	2 203	2 203	1 970	2 013	2 049
	Anzahl	2004	2 119	2 161	2 164	2 164			
Schwerbehinderte	Anzahl	2003	464	469	451	451	441	468	482
	Anzahl	2004	489	510	496	496			
Langzeitarbeitslose	Anzahl	2003	2 832	2 862	2 914	2 914	2 935	3 147	3 379
	Anzahl	2004	3 118	3 170	3 176	3 176			
suchende	Anzahl	2003	1 199	1 155	1 153	1 153	1 135	1 166	1 213
	Anzahl	2004	1 237	1 274	1 240	1 240			
Ausländer	Anzahl	2003	1 928	1 926	1 910	1 910	1 740	1 780	1 950
	Anzahl	2004	1 919	1 949	1 942	1 942			
Arbeitslosenquoten bezogen auf alle abhängigen zivilen Erwerbspersonen									
insgesamt	%	2003	9,0	9,0	8,9	8,9	8,2	8,7	9,0
	%	2004	9,2	9,3	9,1	9,1			
Frauen	%	2003	7,0	6,9	6,8	6,8	6,2	6,8	6,7
	%	2004	6,8	6,9	6,9	6,9			
Männer	%	2003	11,1	11,2	11,0	11,0	10,3	10,6	11,3
	%	2004	11,6	11,7	11,4	11,4			
unter 25 Jahren	%	2003	6,6	6,8	6,8	6,8	5,3	6,7	6,5
	%	2004	6,6	7,1	6,9	6,9			
unter 20 Jahren	%	2003	4,3	4,2	4,3	4,3	1,4	2,7	3,2
	%	2004	2,9	3,1	3,0	3,0			
Ausländer	%	2003	24,1	24,1	23,9	23,9	20,5	21,0	23,0
	%	2004	22,6	23,0	22,9	22,9			
weitere Arbeitsmarktzahlen									
offene Stellen	Anzahl	2003	780	765	865	865	642	719	488
	Anzahl	2004	440	542	479	479			
Weiterbildung	Anzahl	2003	655	657	656	656	624	580	472
	Anzahl	2004	410	397	435	435			
Arbeitsbeschaffungsmaßnahmen	Anzahl	2003	109	94	93	93	77	49	40
	Anzahl	2004	31	26	25	25			

Beschäftigte und Umsatz im verarbeitenden Gewerbe



Stadt Münster - Amt für Stadt- und Regionalentwicklung, Statistik

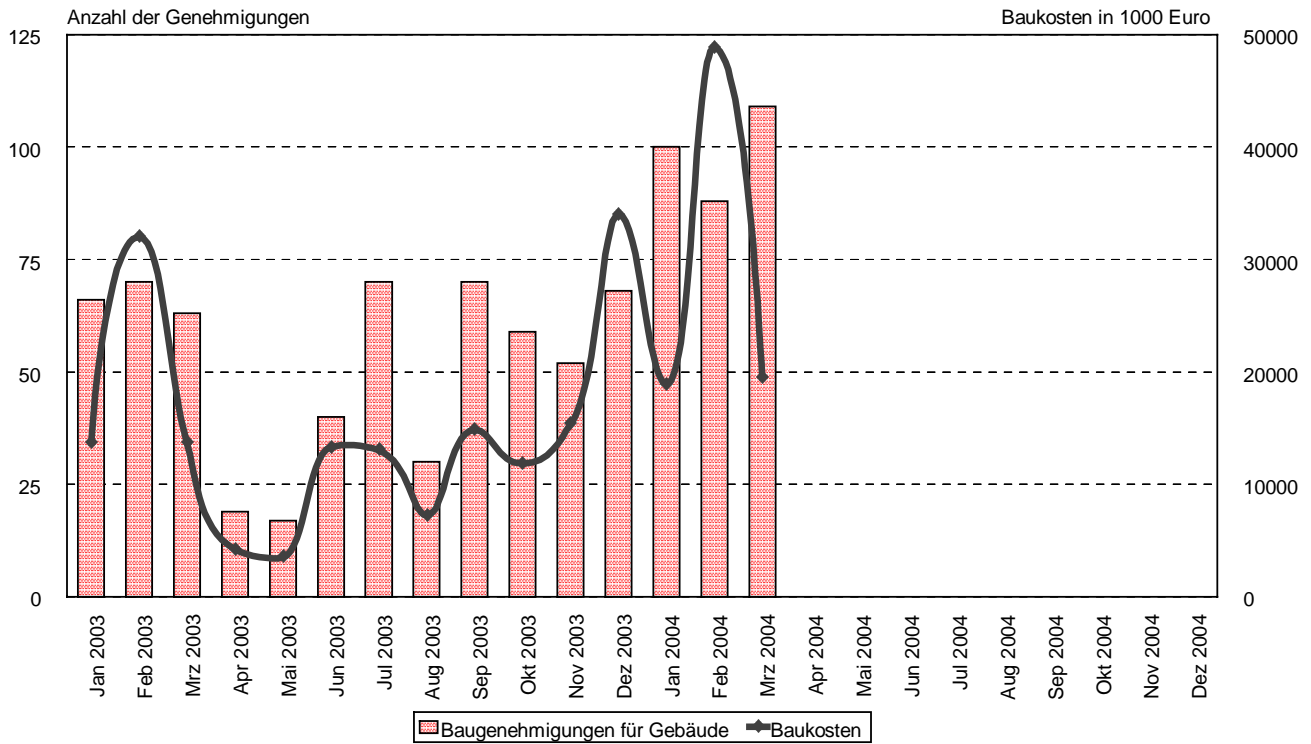
Beschäftigte und Umsatz im Bauhauptgewerbe



Stadt Münster - Amt für Stadt- und Regionalentwicklung, Statistik

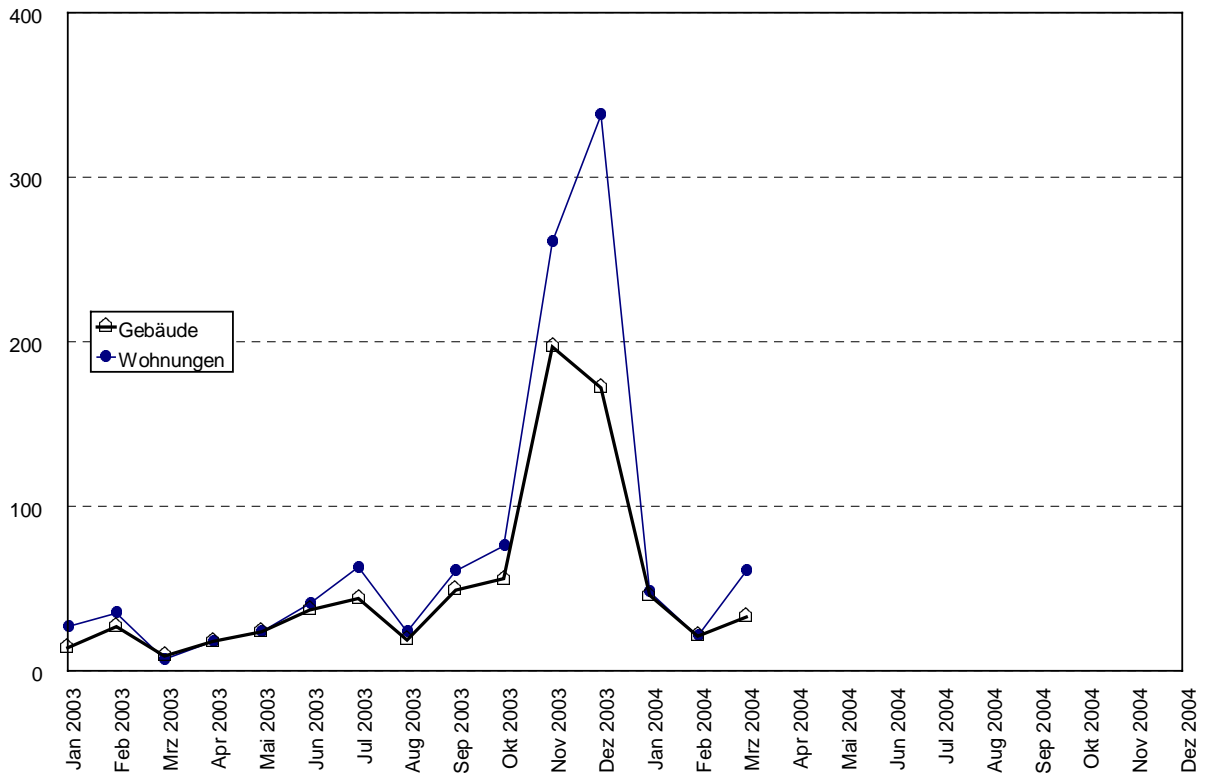
Merkmal	Einheit	Jahr	im bzw. Ende			im bzw. am Ende des ... Vierteljahres			
			Januar	Februar	März	1.	2.	3.	4.
WIRTSCHAFT									
Gewerbean-, -um- und -abmeldungen									
Stehendes Gewerbe									
An- und Ummeldungen	Anzahl	2003	324	240	289	853	794	855	782
	Anzahl	2004	331	316	350	997			
Abmeldungen	Anzahl	2003	258	144	230	632	471	543	525
	Anzahl	2004	197	165	176	538			
Reisegewerbekarten (gültig für 3 bzw. 5 Jahre)	Anzahl	2003	-	2	3	5	15	10	7
	Anzahl	2004	2	6	3	11			
Produzierendes Gewerbe (Betriebe mit mehr als 20 Beschäftigten, Klassifikation der Wirtschaftszweige (WZ93))									
Verarbeitendes Gewerbe, Bergbau, Gewinnung von Steinen und Erden									
Betriebe	Anzahl	2003	90	90	89	89	90	91	92
	Anzahl	2004	88	90	90	90			
Beschäftigte	Anzahl	2003	10 655	10 704	10 994	10 994	10 948	11 073	10 965
	Anzahl	2004	11 036	11 168	11 169	11 169			
Arbeitsstunden	1000 h	2003	1 401	1 424	1 437	4 262	4 128	4 225	4 296
	1000 h	2004	1 392	1 412	1 497	4 301			
Bruttolohn- und -gehaltsumme	1000 €	2003	32 970	31 814	32 086	96 870	104 268	102 512	107 763
	1000 €	2004	34 671	35 014	35 380	105 065			
Gesamtumsatz	1000 €	2003	215 049	208 366	210 343	633 758	637 794	619 586	649 761
	1000 €	2004	235 204	224 463	250 834	710 501			
dar. Auslands-umsatz	1000 €	2003	66 010	69 497	66 043	201 550	197 336	184 826	213 170
	1000 €	2004	75 221	81 684	87 836	244 741			
Bauhauptgewerbe (Vorbereitende Baustellenarbeiten, Hoch- und Tiefbau)									
Betriebe	Anzahl	2003	25	25	25	25	24	24	24
	Anzahl	2004			
Beschäftigte	Anzahl	2003	1 743	1 808	1 821	1 821	1 781	1 842	1 739
	Anzahl	2004			
Arbeitsstunden	1000 h	2003	86	92	140	318	427	438	404
	1000 h	2004			
Bruttolohnsumme	1000 €	2003	2 115	1 796	2 364	6 275	8 403	8 722	8 717
	1000 €	2004			
Bruttogehaltsumme	1000 €	2003	1 784	1 933	1 921	5 638	5 726	5 822	6 255
	1000 €	2004			
Baugewerblicher Umsatz	1000 €	2003	4 226	11 948	13 089	29 263	48 895	56 473	68 316
	1000 €	2004			
Gesamtumsatz	1000 €	2003	4 278	11 950	13 191	29 419	49 155	56 824	68 632
	1000 €	2004			
Ausbaugewerbe (Bauinstallation und sonstiges Baugewerbe)									
Betriebe	Anzahl	2003				42	42	40	39
	Anzahl	2004				...			
Beschäftigte	Anzahl	2003				1 501	1 490	1 440	1 376
	Anzahl	2004				...			
Arbeitsstunden	1000 h	2003				529	524	503	480
	1000 h	2004				...			
Bruttolohn- und -gehaltsumme	1000 €	2003				9 535	10 328	9 795	10 778
	1000 €	2004				...			
Ausbaugewerblicher Umsatz	1000 €	2003				28 200	32 631	36 536	39 978
	1000 €	2004				...			
Gesamtumsatz	1000 €	2003				29 370	34 009	37 951	40 350
	1000 €	2004				...			

Baugenehmigungen für Neu- und Umbau von Gebäuden



Stadt Münster - Amt für Stadt- und Regionalentwicklung, Statistik

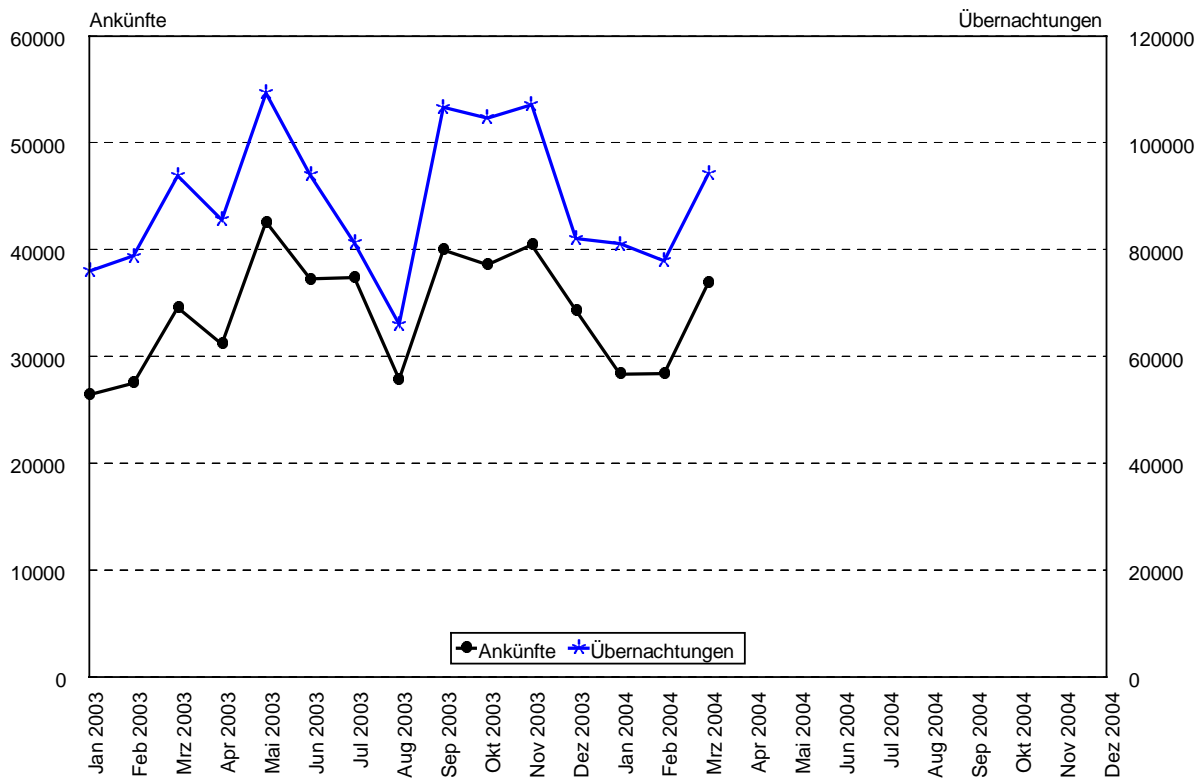
Baufertigstellungen - Neu- und Umbau -



Stadt Münster - Amt für Stadt- und Regionalentwicklung, Statistik

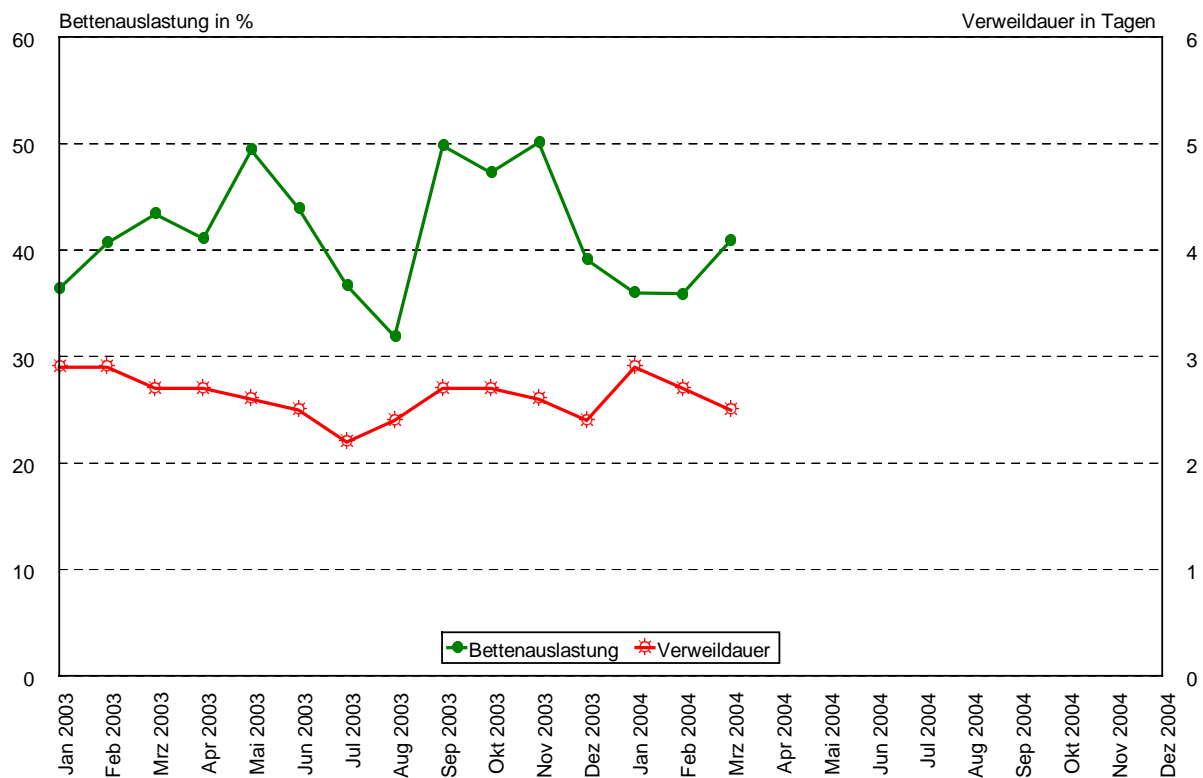
Merkmal	Einheit	Jahr	im bzw. Ende			im bzw. am Ende des ... Vierteljahres			
			Januar	Februar	März	1.	2.	3.	4.
BAUTÄTIGKEIT UND WOHNEN									
Baugenehmigungen									
Neubau									
Wohngebäude und Heime	Anzahl	2003	50	54	51	155	49	136	139
	Anzahl	2004	92	69	94	255			
Nichtwohngebäude	Anzahl	2003	5	5	2	12	13	7	13
	Anzahl	2004	3	12	4	19			
Umbau									
Wohngebäude	Anzahl	2003	11	11	9	31	11	24	25
	Anzahl	2004	4	7	11	22			
Nichtwohngebäude	Anzahl	2003	-	-	1	1	3	3	2
	Anzahl	2004	1	-	-	1			
Wohnungen	Anzahl	2003	114	89	89	292	88	205	295
	Anzahl	2004	111	102	146	359			
Umbau	1000 €	2003	13 720	32 009	13 722	59 451	21 039	35 156	61 223
	1000 €	2004	18 935	48 817	19 510	87 262			
Baufertigstellungen									
Neubau									
Wohngebäude und Heime	Anzahl	2003	8	18	6	32	55	84	331
	Anzahl	2004	40	10	23	73			
Nichtwohngebäude	Anzahl	2003	2	2	2	6	5	7	40
	Anzahl	2004	2	5	2	9			
Umbau									
Wohngebäude	Anzahl	2003	4	7	1	12	16	19	47
	Anzahl	2004	4	6	8	18			
Nichtwohngebäude	Anzahl	2003	-	-	-	-	3	2	7
	Anzahl	2004	-	-	-	-			
Wohnungen	Anzahl	2003	27	35	7	69	83	148	675
	Anzahl	2004	48	21	61	130			
Räume	Anzahl	2003	111	152	37	300	379	668	2 966
	Anzahl	2004	240	98	243	581			
Bauabgänge									
Wohngebäude und Heime	Anzahl	2003	1	-	1	2	10	6	12
	Anzahl	2004	1	5	4	10			
Nichtwohngebäude	Anzahl	2003	-	2	2	4	7	6	4
	Anzahl	2004	2	2	-	4			
Wohnungen	Anzahl	2003	1	-	1	2	28	9	32
	Anzahl	2004	1	6	5	12			
Räume	Anzahl	2003	6	-	5	11	175	46	97
	Anzahl	2004	6	30	24	60			
Gebäudebestand									
Wohngebäude und Heime	Anzahl	2003	46 636	46 654	46 659	46 659	46 704	46 782	47 101
	Anzahl	2004	47 140	47 145	47 164	47 164			
Nichtwohngebäude	Anzahl	2003	9 567	9 567	9 567	9 567	9 565	9 566	9 602
	Anzahl	2004	9 602	9 605	9 607	9 607			
Wohnungsbestand									
Wohnungen	Anzahl	2003	141 392	141 427	141 433	141 433	141 488	141 627	142 270
	Anzahl	2004	142 317	142 332	142 388	142 388			
Nicht ausgeführte Bauvorhaben									
Insgesamt	Anzahl	2003	2	-	6	8	-	4	7
	Anzahl	2004	3	3	-	6			

Ankünfte und Übernachtungen von Gästen



Stadt Münster - Amt für Stadt- und Regionalentwicklung, Statistik

Bettenauslastung und Aufenthaltsdauer

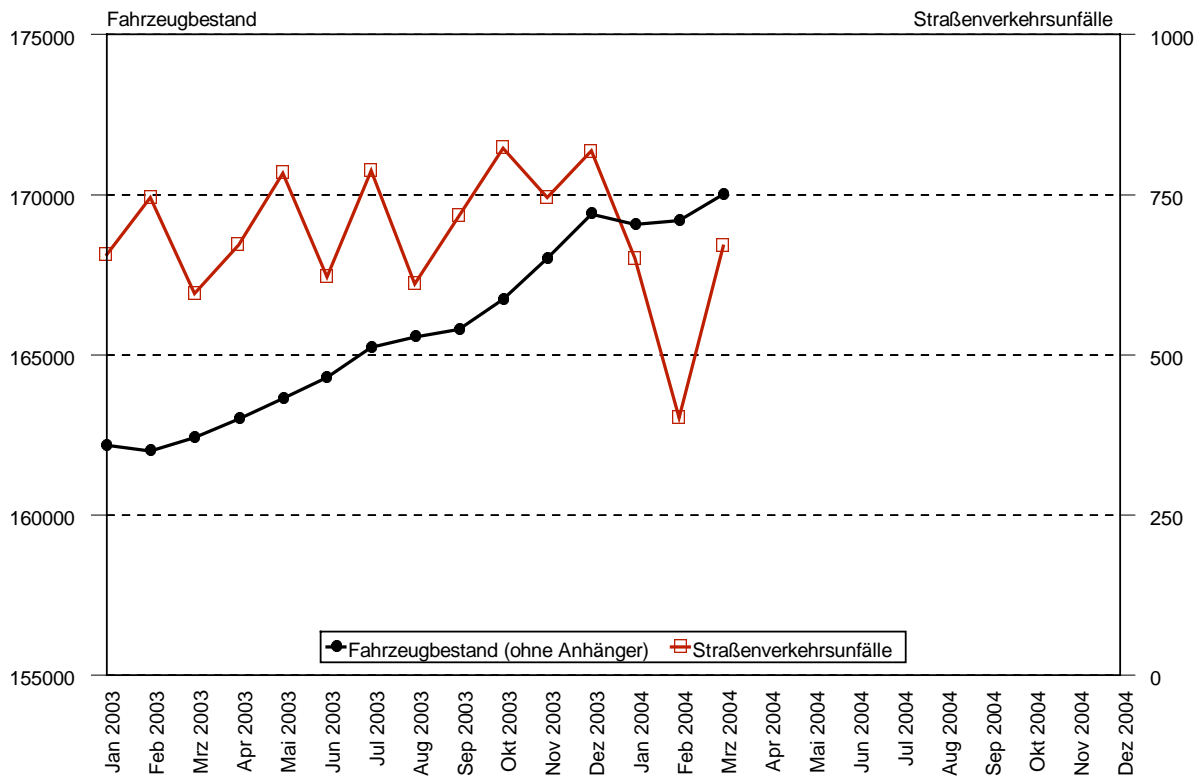


Stadt Münster - Amt für Stadt- und Regionalentwicklung, Statistik

Merkmal	Einheit	Jahr	im bzw. Ende			im bzw. am Ende des ... Vierteljahres			
			Januar	Februar	März	1.	2.	3.	4.
GASTGEWERBE									
Fremdenverkehr									
Betriebe									
insgesamt	Anzahl	2003	84	84	83	83	84	84	84
	Anzahl	2004	84	83	83	83			
Hotels, Gasthöfe, Pensionen	Anzahl	2003	67	67	66	66	67	67	67
	Anzahl	2004	66	65	65	65			
Erholungs- und Ferienheime, Jugendherberge	Anzahl	2003	17	17	17	17	17	17	17
	Anzahl	2004	17	17	17	17			
Campingplätze	Anzahl	2003
	Anzahl	2004	1	1	1	1			
Betten									
insgesamt	Anzahl	2003	7 148	7 148	7 146	7 146	7 169	7 186	7 177
	Anzahl	2004	7 135	7 126	7 071	7 071			
Hotels, Gasthöfe, Pensionen	Anzahl	2003	3 963	3 963	3 939	3 939	3 961	3 978	3 969
	Anzahl	2004	3 927	3 918	3 916	3 916			
Erholungs- und Ferienheime, Jugendherberge	Anzahl	2003	3 185	3 185	3 207	3 207	3 208	3 208	3 208
	Anzahl	2004	3 208	3 208	3 155	3 155			
Ø Bettenauslastung ¹⁾	%	2003	36,4	40,7	43,4	40,2	44,8	39,5	45,5
	%	2004	36,0	35,9	40,9	37,6			
Ankünfte von Gästen									
insgesamt	Anzahl	2003	26 401	27 503	34 573	88 477	110 976	105 167	113 385
	Anzahl	2004	28 344	28 368	36 929	93 641			
davon aus									
Deutschland	Anzahl	2003	24 492	25 644	32 207	82 343	100 086	93 968	104 747
	Anzahl	2004	25 947	26 422	34 025	86 394			
Europa	Anzahl	2003	1 527	1 384	1 973	4 884	9 227	9 387	7 216
	Anzahl	2004	2 061	1 591	2 407	6 059			
Afrika	Anzahl	2003	11	6	10	27	55	46	46
	Anzahl	2004	9	7	21	37			
Asien	Anzahl	2003	106	85	73	264	439	461	359
	Anzahl	2004	97	68	159	324			
Amerika	Anzahl	2003	202	231	217	650	873	903	785
	Anzahl	2004	164	229	229	622			
Australien, Neusee- land und Ozeanien	Anzahl	2003	10	13	14	37	72	106	42
	Anzahl	2004	16	8	17	41			
ohne Angabe	Anzahl	2003	53	140	79	272	224	296	190
	Anzahl	2004	50	43	71	164			
Übernachtungen									
insgesamt	Anzahl	2003	75 955	78 799	93 831	248 585	288 845	253 915	293 773
	Anzahl	2004	81 067	77 938	94 162	253 167			
Ø Aufenthaltsdauer	Tage	2003	2,9	2,9	2,7	2,8	2,6	2,4	2,6
	Tage	2004	2,9	2,7	2,5	2,7			

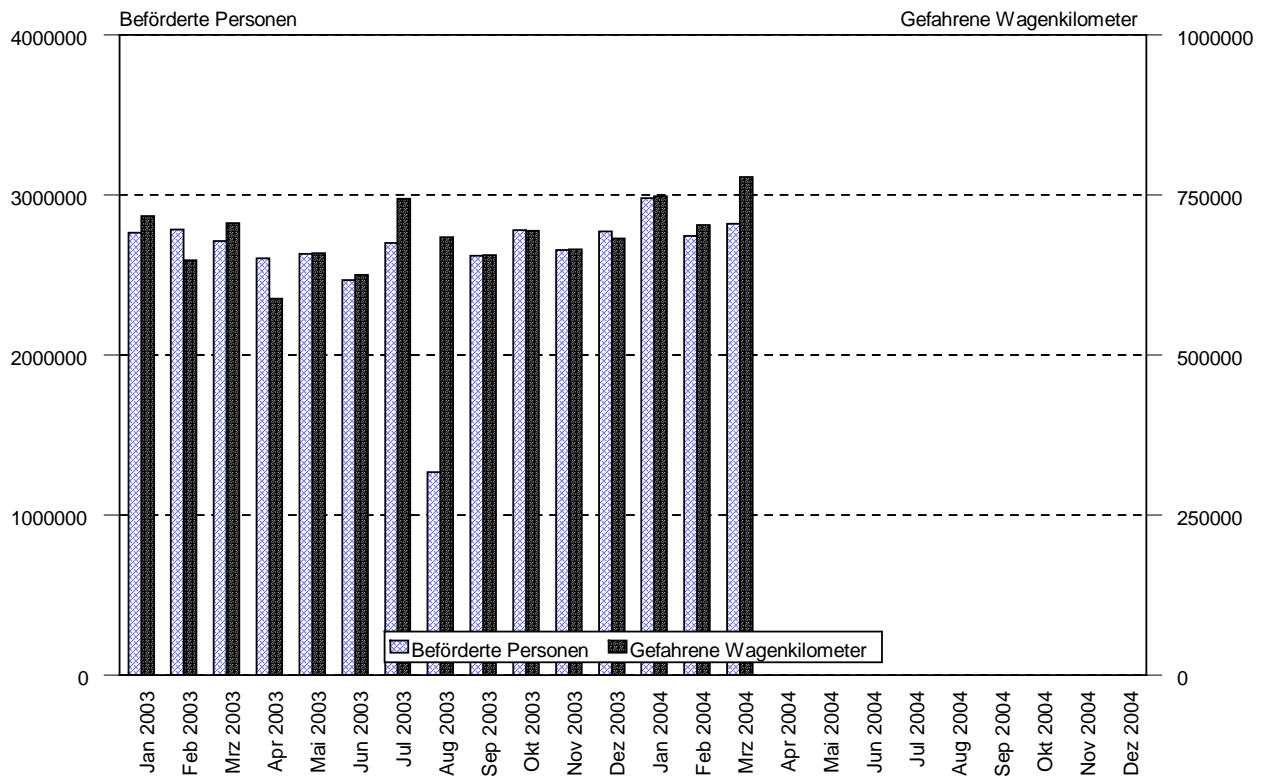
¹⁾ Bettenauslastung = (Übernachtungen / angebotene Bettentage) * 100

Kraftfahrzeugbestand und Straßenverkehrsunfälle



Stadt Münster - Amt für Stadt- und Regionalentwicklung, Statistik

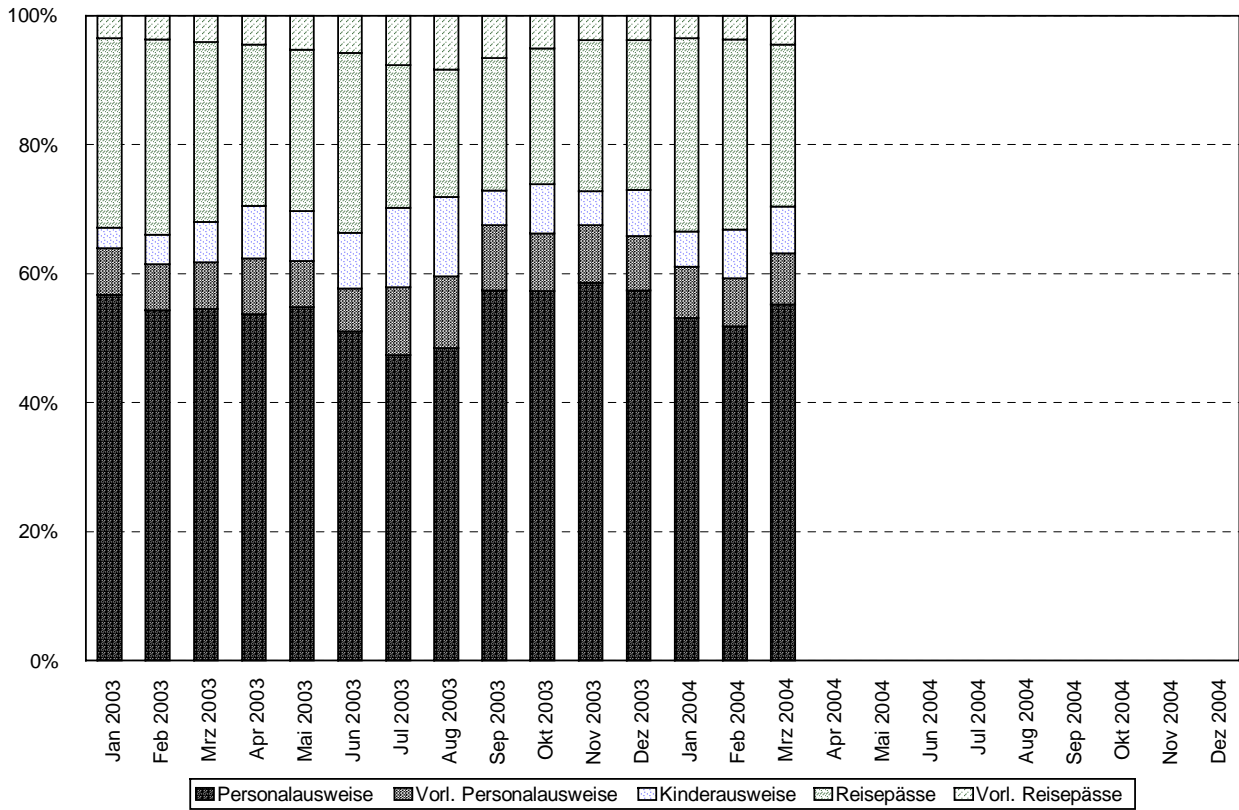
Verkehrsbetrieb der Stadtwerke Münster



Stadt Münster - Amt für Stadt- und Regionalentwicklung, Statistik

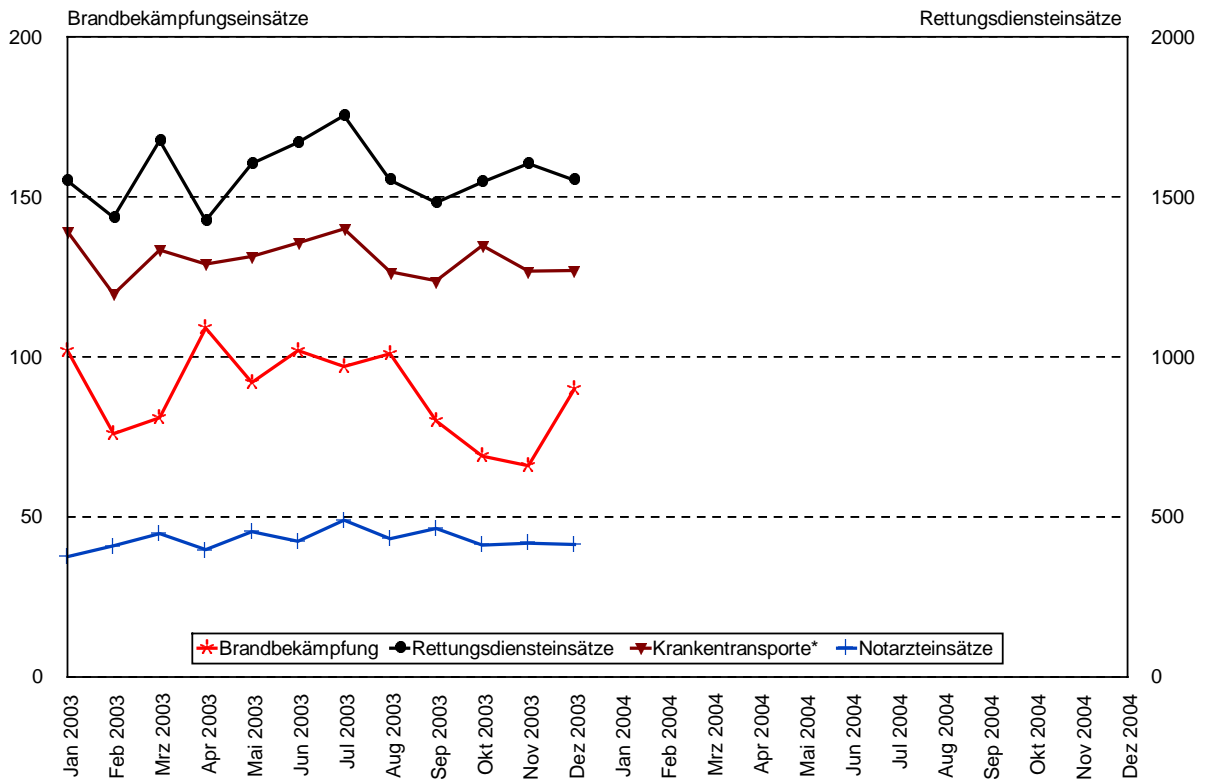
Merkmal	Einheit	Jahr	im bzw. Ende			im bzw. am Ende des ... Vierteljahres			
			Januar	Februar	März	1.	2.	3.	4.
VERKEHR									
Kraftfahrzeug- und Anhängerbestand									
insgesamt	Anzahl	2003	173 418	173 214	173 659	173 659	175 552	177 002	180 626
	Anzahl	2004	180 301	180 453	181 314	181 314			
darunter									
Krafträder	Anzahl	2003	10 413	10 425	10 525	10 525	10 622	10 539	10 333
	Anzahl	2004	10 251	10 193	10 225	10 225			
kraftwagen	Anzahl	2003	136 774	136 632	136 996	136 996	138 282	139 246	141 677
	Anzahl	2004	141 450	141 667	142 377	142 377			
Busse	Anzahl	2003	356	354	340	340	335	323	327
	Anzahl	2004	327	325	324	324			
Lastkraftwagen	Anzahl	2003	7 813	7 777	7 748	7 748	8 149	8 731	10 079
	Anzahl	2004	10 067	10 036	10 052	10 052			
Zugmaschinen	Anzahl	2003	2 214	2 209	2 197	2 197	2 200	2 197	2 201
	Anzahl	2004	2 204	2 208	2 223	2 223			
Sonderfahrzeuge	Anzahl	2003	2 796	2 796	2 795	2 795	2 858	2 870	2 885
	Anzahl	2004	2 884	2 870	2 891	2 891			
Anhänger	Anzahl	2003	11 236	11 209	11 231	11 231	11 246	11 208	11 234
	Anzahl	2004	11 235	11 256	11 297	11 297			
Straßenverkehrsunfälle									
Unfälle insgesamt	Anzahl	2003	657	746	596	1 999	2 078	2 116	2 387
	Anzahl	2004	651	402	670	1 723			
darunter mit Personenschaden	Anzahl	2003	90	81	97	268	322	285	317
	Anzahl	2004	576	312	609	1 497			
Verletzte Personen	Anzahl	2003	111	96	122	329	389	344	406
	Anzahl	2004	89	106	79	274			
Getötete Personen	Anzahl	2003	2	-	-	2	2	3	1
	Anzahl	2004	-	-	1	1			
Verkehrsbetrieb der Stadtwerke Münster									
Verkehrslinien	Anzahl	2003	35	35	35	35	35	35	35
	Anzahl	2004	35	35	35	35			
Linienlänge	km	2003	1 007	1 007	1 007	1 007	1 007	1 007	1 007
	km	2004	1 007	1 007	1 007	1 007			
Omnibusse/ Gelenkbusse	Anzahl	2003	123	123	123	123	123	116	116
	Anzahl	2004	116	116	116	116			
Gefahrenre Wagenkilometer	Anzahl	2003	717 276	647 966	705 611	2 070 853	1 871 245	2 082 685	2 041 400
	Anzahl	2004	747 455	702 755	777 801	2 228 011			
Beförderte Personen	Anzahl	2003	2 763 692	2 783 711	2 711 049	8 258 452	7 706 046	6 589 968	8 208 531
	Anzahl	2004	2 978 594	2 744 160	2 819 202	8 541 956			
Hafenbetrieb der Stadtwerke Münster									
Eingelaufene Schiffe	Anzahl	2003	30	27	22	79	60	60	88
	Anzahl	2004	27	24	25	76			
angekommene Waggons	Anzahl	2003	42	3	3	48	27	2	10
	Anzahl	2004	4	3	23	30			
Gesamtumschlag	t	2003	31 985	25 389	20 257	77 631	55 241	53 849	82 695
	t	2004	26 049	22 334	23 797	72 180			
davon									
Schiffsgüter- Umschlag	t	2003	29 792	25 326	20 204	75 322	54 074	53 809	82 495
	t	2004	25 972	22 288	22 695	70 955			
Eisenbahngüter- Umschlag	t	2003	2 193	63	53	2 309	1 167	40	200
	t	2004	77	46	1 102	1 225			

Ausstellung von Personaldokumenten



Stadt Münster - Amt für Stadt- und Regionalentwicklung, Statistik

Einsätze der Feuerwehr



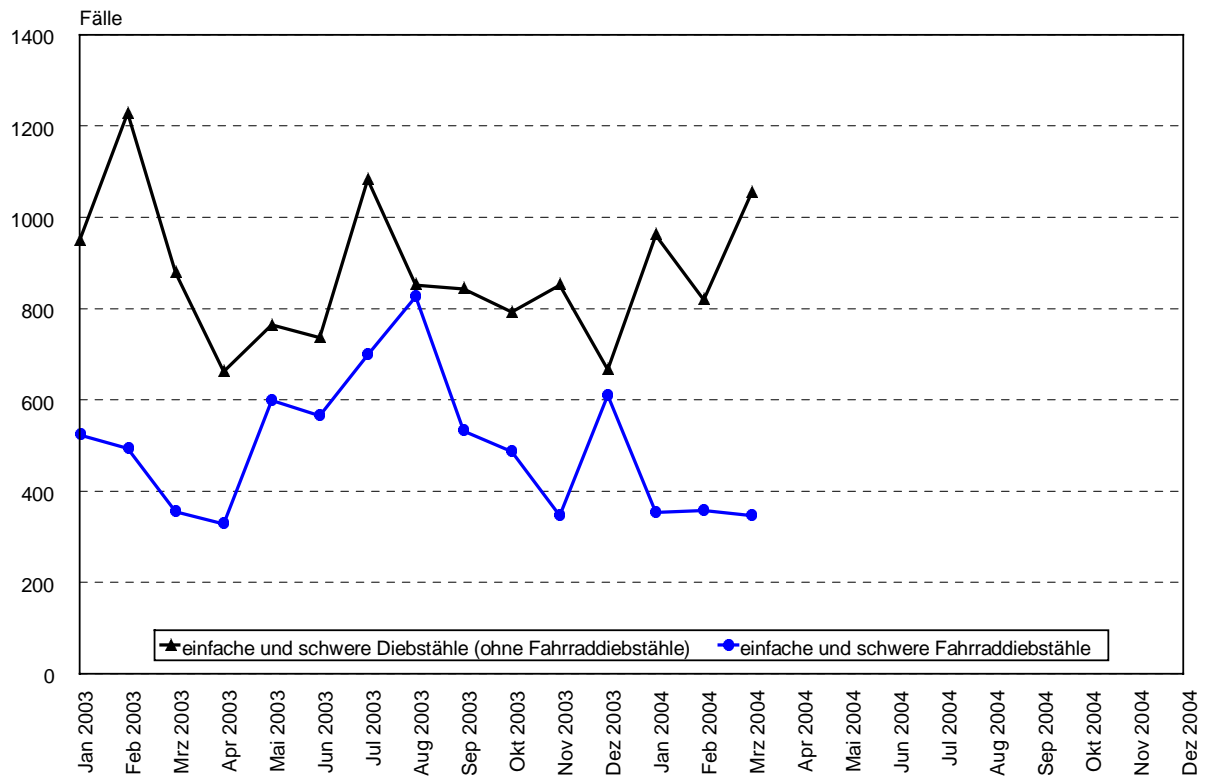
Stadt Münster - Amt für Stadt- und Regionalentwicklung, Statistik

* Feuerwehr und private Hilfsorganisationen

Merkmal	Einheit	Jahr	im bzw. Ende			im bzw. am Ende des ... Vierteljahres			
			Januar	Februar	März	1.	2.	3.	4.
ÖFFENTLICHE SICHERHEIT UND ORDNUNG									
Passwesen - Ausstellung von Personaldokumenten -									
insgesamt	Anzahl	2003	3 984	3 440	3 799	11 223	11 177	11 614	8 130
	Anzahl	2004	3 972	3 721	5 086	12 779			
Personalausweise	Anzahl	2003	2 259	1 870	2 073	6 202	5 938	5 883	4 690
	Anzahl	2004	2 111	1 929	2 808	6 848			
vorläufige Personalausweise	Anzahl	2003	289	246	275	810	838	1 234	710
	Anzahl	2004	317	279	404	1 000			
Kinderausweise	Anzahl	2003	126	157	236	519	912	1 196	556
	Anzahl	2004	216	281	371	868			
Reisepässe	Anzahl	2003	1 170	1 039	1 058	3 267	2 911	2 420	1 828
	Anzahl	2004	1 190	1 095	1 277	3 562			
vorläufige Reisepässe	Anzahl	2003	140	128	157	425	578	881	346
	Anzahl	2004	138	137	226	501			
Tätigkeit der Feuerwehr									
Brandbekämpfung									
insgesamt	Anzahl	2003	102	76	81	259	303	278	225
	Anzahl	2004			
Großbrände	Anzahl	2003	1	-	-	1	3	5	1
	Anzahl	2004			
Mittelbrände	Anzahl	2003	1	1	1	3	5	16	6
	Anzahl	2004			
Kleinbrände	Anzahl	2003	45	24	44	113	164	121	107
	Anzahl	2004			
Fehlalarm - in guter Absicht	Anzahl	2003	53	46	33	132	119	126	93
	Anzahl	2004			
Fehlalarm - in böser Absicht	Anzahl	2003	2	5	3	10	11	10	18
	Anzahl	2004			
Rettungsdienst									
Rettungsdienst-einsätze	Anzahl	2003	1 550	1 436	1 676	4 662	4 702	4 790	4 703
	Anzahl	2004			
Krankentransporte*	Anzahl	2003	1 392	1 196	1 335	3 923	3 961	3 902	3 885
	Anzahl	2004			
Notarzteinsätze	Anzahl	2003	376	409	448	1 233	1 273	1 385	1 231
	Anzahl	2004			
Technische Hilfeleistungen									
insgesamt	Anzahl	2003	136	67	101	304	290	363	334
	Anzahl	2004			

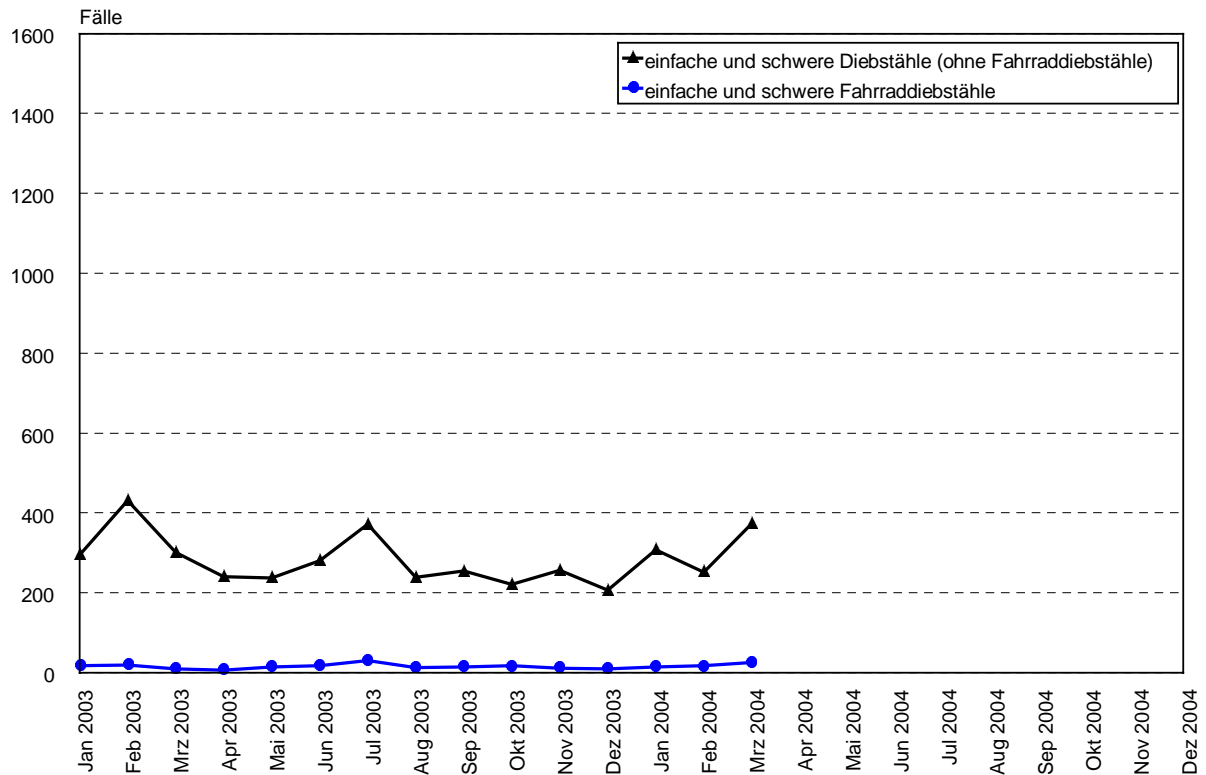
^{*)} Feuerwehr und freiwillige Hilfsorganisationen (Deutsches Rotes Kreuz, Johanniter-Unfallhilfe, Arbeiter-Samariterbund)

Gemeldete Diebstähle



Stadt Münster - Amt für Stadt- und Regionalentwicklung, Statistik

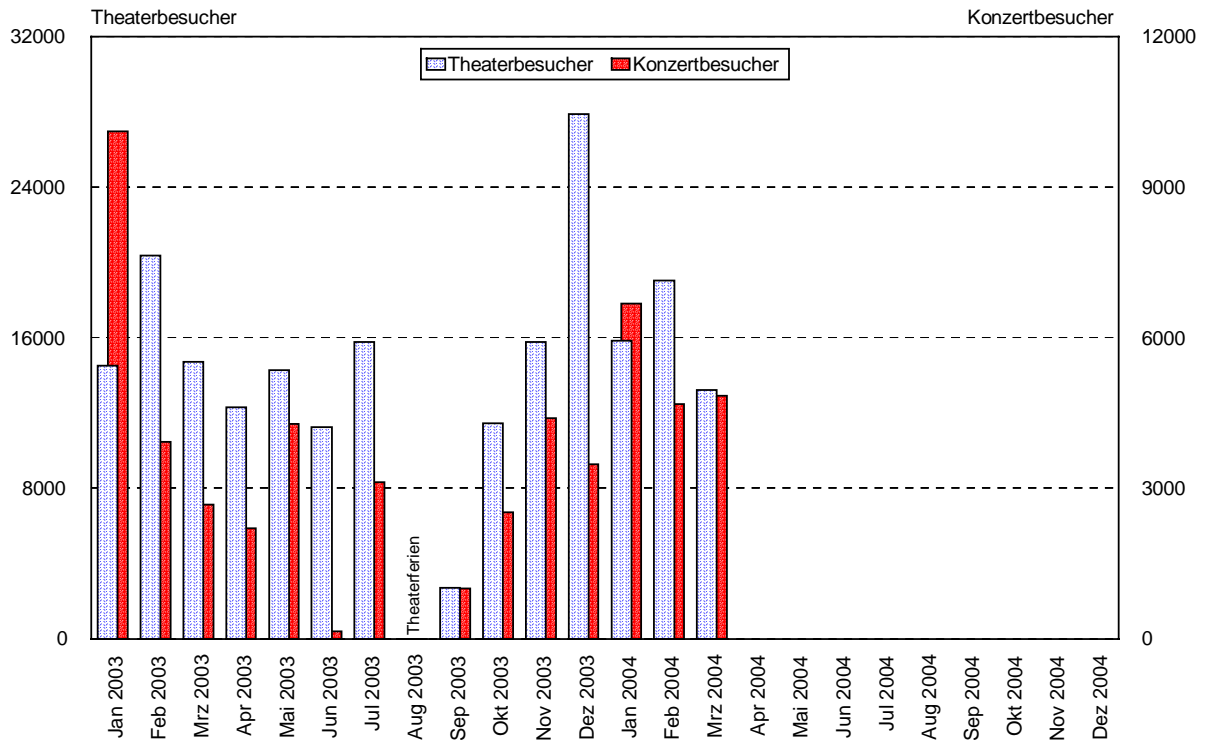
Aufgeklärte Diebstähle



Stadt Münster - Amt für Stadt- und Regionalentwicklung, Statistik

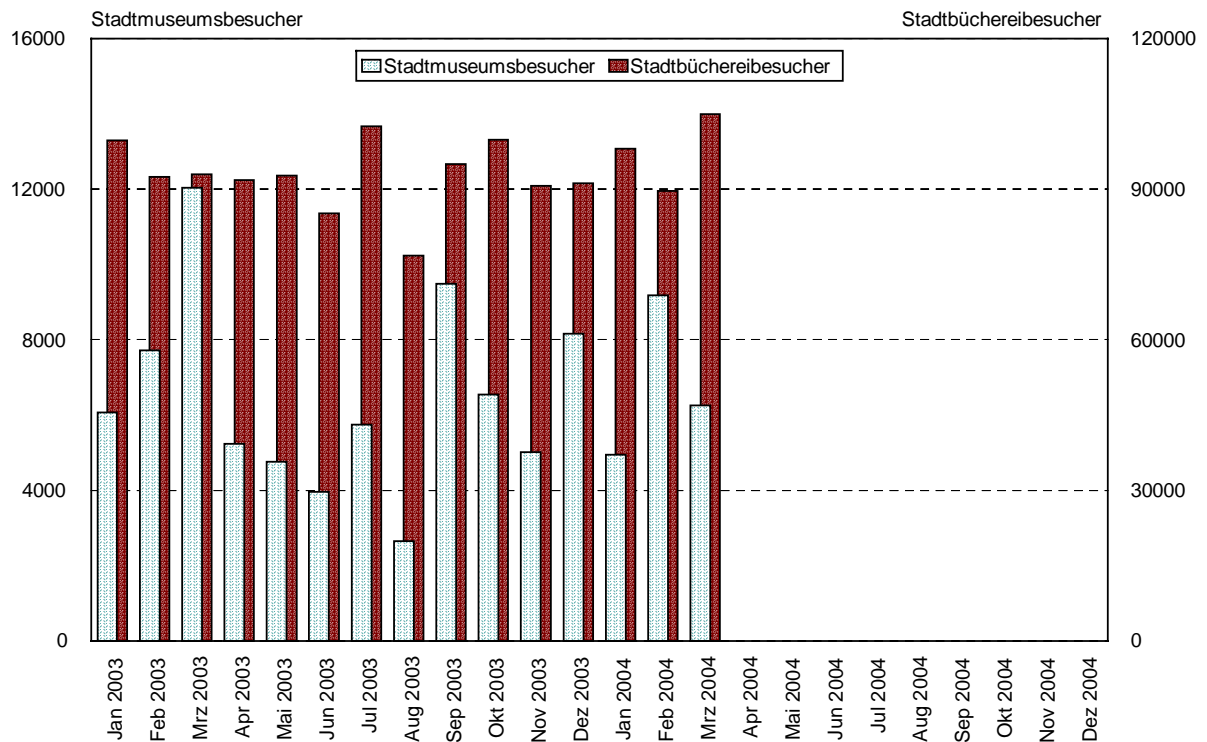
Merkmal	Einheit	Jahr	im bzw. Ende			im bzw. am Ende des ... Vierteljahres			
			Januar	Februar	März	1.	2.	3.	4.
ÖFFENTLICHE SICHERHEIT UND ORDNUNG, RECHTSPFLEGE									
Kriminalität									
Gemeldete Fälle									
insgesamt	Anzahl	2003	2 334	2 167	2 271	6 772	6 628	8 753	6 494
	Anzahl	2004	2 276	2 041	2 436	6 753			
Mord und Totschlag	Anzahl	2003	1	-	-	1	1	-	1
	Anzahl	2004	-	-	-	-			
Versuchter Mord und Totschlag	Anzahl	2003	-	-	-	-	1	-	-
	Anzahl	2004	-	-	1	1			
Vergewaltigung	Anzahl	2003	3	1	2	6	7	12	2
	Anzahl	2004	2	1	-	3			
Sonstige Sexualdelikte	Anzahl	2003	15	15	7	37	22	58	46
	Anzahl	2004	6	12	17	35			
Raubüberfälle	Anzahl	2003	18	9	14	41	50	64	44
	Anzahl	2004	17	19	22	58			
Schwere Diebstähle	Anzahl	2003	809	883	669	2 361	2 108	3 021	2 236
	Anzahl	2004	735	669	721	2 125			
darunter Fahrraddiebstähle	Anzahl	2003	501	477	343	1 321	1 433	2 011	1 388
	Anzahl	2004	341	351	340	1 032			
Einfache Diebstähle	Anzahl	2003	663	838	564	2 065	1 546	1 812	1 517
	Anzahl	2004	579	507	681	1 767			
darunter Fahrraddiebstähle	Anzahl	2003	22	16	12	50	59	45	55
	Anzahl	2004	12	6	7	25			
Betrug und Unterschlagung	Anzahl	2003	288	362	340	990	993	1 323	884
	Anzahl	2004	320	228	354	902			
Sonstige Vergehen	Anzahl	2003	910	1 043	574	2 527	1 643	2 157	1 638
	Anzahl	2004	617	605	640	1 862			
Aufgeklärte Fälle									
insgesamt	Anzahl	2003	1 173	1 483	951	3 607	2 616	3 509	2 595
	Anzahl	2004	1 011	868	1 119	2 998			
Mord und Totschlag	Anzahl	2003	1	-	-	1	1	-	1
	Anzahl	2004	-	-	-	-			
Versuchter Mord und Totschlag	Anzahl	2003	-	-	-	-	1	-	-
	Anzahl	2004	-	-	1	1			
Vergewaltigung	Anzahl	2003	1	1	1	3	6	11	1
	Anzahl	2004	1	-	-	1			
Sonstige Sexualdelikte	Anzahl	2003	10	10	3	23	13	50	40
	Anzahl	2004	5	7	13	25			
Raubüberfälle	Anzahl	2003	9	5	6	20	26	39	21
	Anzahl	2004	4	9	12	25			
Schwere Diebstähle	Anzahl	2003	35	56	31	122	91	93	94
	Anzahl	2004	47	39	49	135			
darunter Fahrraddiebstähle	Anzahl	2003	9	16	6	31	25	30	25
	Anzahl	2004	8	13	18	39			
Einfache Diebstähle	Anzahl	2003	278	394	279	951	706	828	628
	Anzahl	2004	274	230	351	855			
darunter Fahrraddiebstähle	Anzahl	2003	9	3	3	15	13	28	13
	Anzahl	2004	6	4	8	18			
Betrug und Unterschlagung	Anzahl	2003	251	295	280	826	780	1 037	712
	Anzahl	2004	263	187	281	731			
Sonstige Vergehen	Anzahl	2003	588	722	351	1 661	992	1 451	1 098
	Anzahl	2004	417	396	412	1 225			

Städtische Bühnen Münster - Theater- und Konzertbesucher -



Stadt Münster - Amt für Stadt- und Regionalentwicklung, Statistik

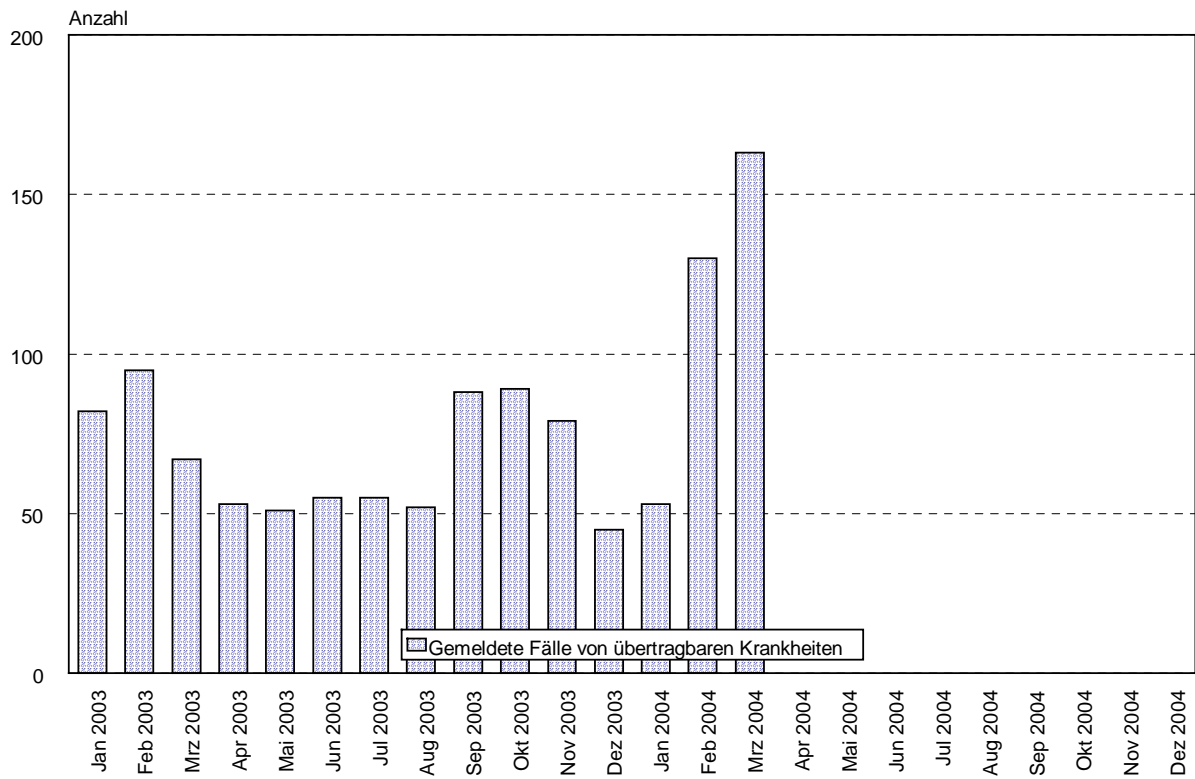
Besucher des Stadtmuseums und der Stadtbücherei



Stadt Münster - Amt für Stadt- und Regionalentwicklung, Statistik

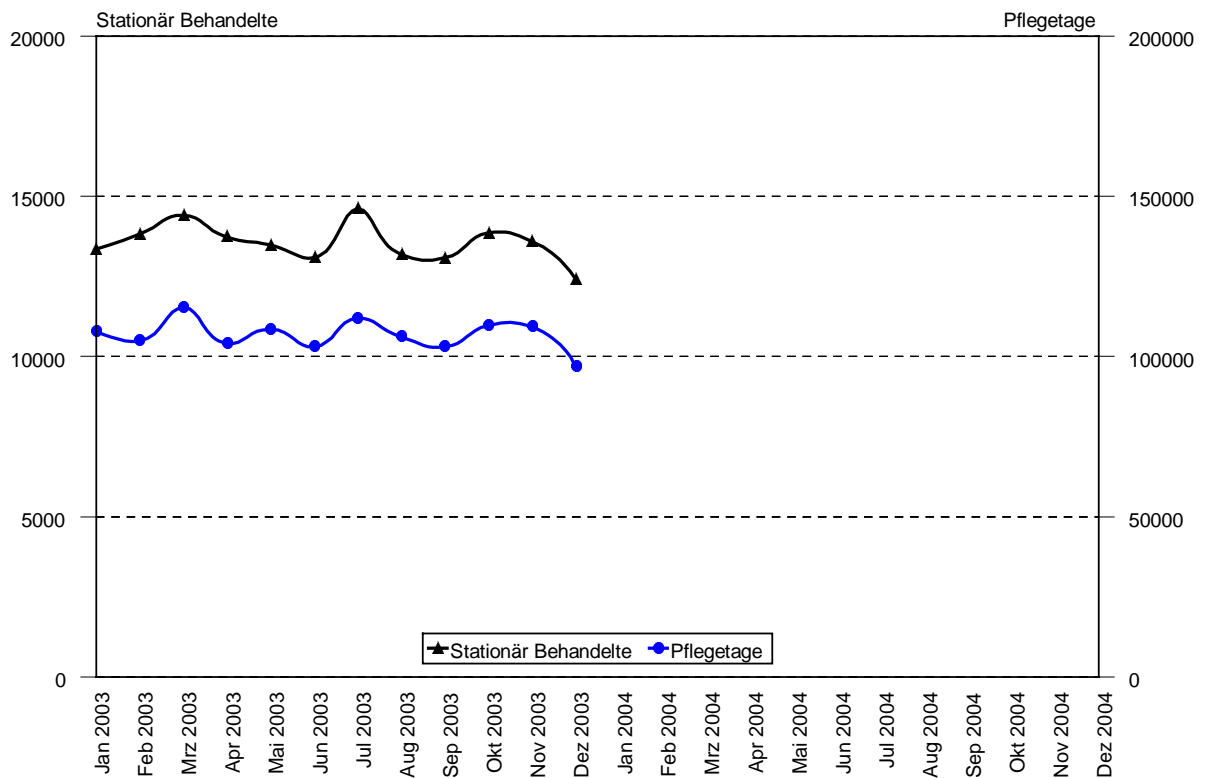
Merkmal	Einheit	Jahr	im bzw. Ende			im bzw. am Ende des ... Vierteljahres			
			Januar	Februar	März	1.	2.	3.	4.
KULTUR									
Städtische Bühnen (Theater und Orchester)									
Theater									
Besucher									
insgesamt	Anzahl	2003	14 509	20 350	14 716	49 575	37 828	18 448	55 100
	Anzahl	2004	15 829	19 036	13 219	48 084			
Opern	Anzahl	2003	3 406	3 534	4 191	11 131	10 536	7 258	10 230
	Anzahl	2004	3 207	3 493	3 049	9 749			
Operetten/Musicals	Anzahl	2003	1 846	930	3 281	6 057	5 774	3 384	8 629
	Anzahl	2004	2 824	1 822	1 413	6 059			
Schauspiele	Anzahl	2003	6 040	8 198	3 943	18 181	8 720	4 127	9 114
	Anzahl	2004	5 356	6 540	5 192	17 088			
Jugendstücke	Anzahl	2003	2 487	6 298	1 675	10 460	3 512	1 252	20 429
	Anzahl	2004	3 182	4 740	1 211	9 133			
Sonstiges	Anzahl	2003	730	1 390	1 626	3 746	10 006	2 427	6 698
	Anzahl	2004	1 260	2 441	2 354	6 055			
Vorstellungen									
insgesamt	Anzahl	2003	41	60	48	149	151	60	146
	Anzahl	2004	50	55	42	147			
Großes Haus	Anzahl	2003	15	23	15	53	43	22	74
(961 Plätze)	Anzahl	2004	21	23	15	59			
Kleines Haus	Anzahl	2003	23	28	21	72	73	27	57
(287 Plätze max.)	Anzahl	2004	24	24	24	72			
andere Spielstätten	Anzahl	2003	3	8	4	15	26	10	7
in Münster	Anzahl	2004	4	3	-	7			
Gastspiele	Anzahl	2003	-	1	8	9	9	1	8
auswärts	Anzahl	2004	1	5	3	9			
Konzerte									
Besucher									
insgesamt	Anzahl	2003	10 113	3 922	2 674	16 709	6 641	4 116	10 403
	Anzahl	2004	6 680	4 676	4 846	16 202			
Symphonie- und	Anzahl	2003	3 759	2 667	2 326	8 752	5 112	2 986	7 562
Orchester-Konzerte	Anzahl	2004	4 503	2 458	2 688	9 649			
Chorkonzerte	Anzahl	2003	-	-	-	-	-	-	-
	Anzahl	2004	-	-	-	-			
Jugend- und	Anzahl	2003	6 354	1 255	348	7 957	1 529	1 130	2 841
sonstige Konzerte	Anzahl	2004	2 177	2 218	2 158	6 553			
Konzertveranstaltungen									
insgesamt	Anzahl	2003	19	6	6	31	20	13	24
	Anzahl	2004	9	8	10	27			
in Münster	Anzahl	2003	19	6	6	31	20	13	24
	Anzahl	2004	9	8	10	27			
auswärts	Anzahl	2003	-	-	-	-	-	-	-
	Anzahl	2004	-	-	-	-			
Stadtbücherei									
Besucher	Anzahl	2003	99 721	92 387	92 903	285 011	269 542	274 215	281 558
	Anzahl	2004	98 083	89 549	104 939	292 571			
Entleihungen	Anzahl	2003	180 115	168 495	171 993	520 603	501 239	468 842	500 543
	Anzahl	2004	182 902	171 547	198 095	552 544			
Stadtmuseum									
Besucher	Anzahl	2003	6 060	7 713r	12 038	25 811	13 940	17 860	19 725
	Anzahl	2004	4 948	9 180	6 256	20 384			

Gemeldete Fälle von übertragbaren Krankheiten



Stadt Münster - Amt für Stadt- und Regionalentwicklung, Statistik

Stationär Behandelte und Pflegetage in Krankenhäusern

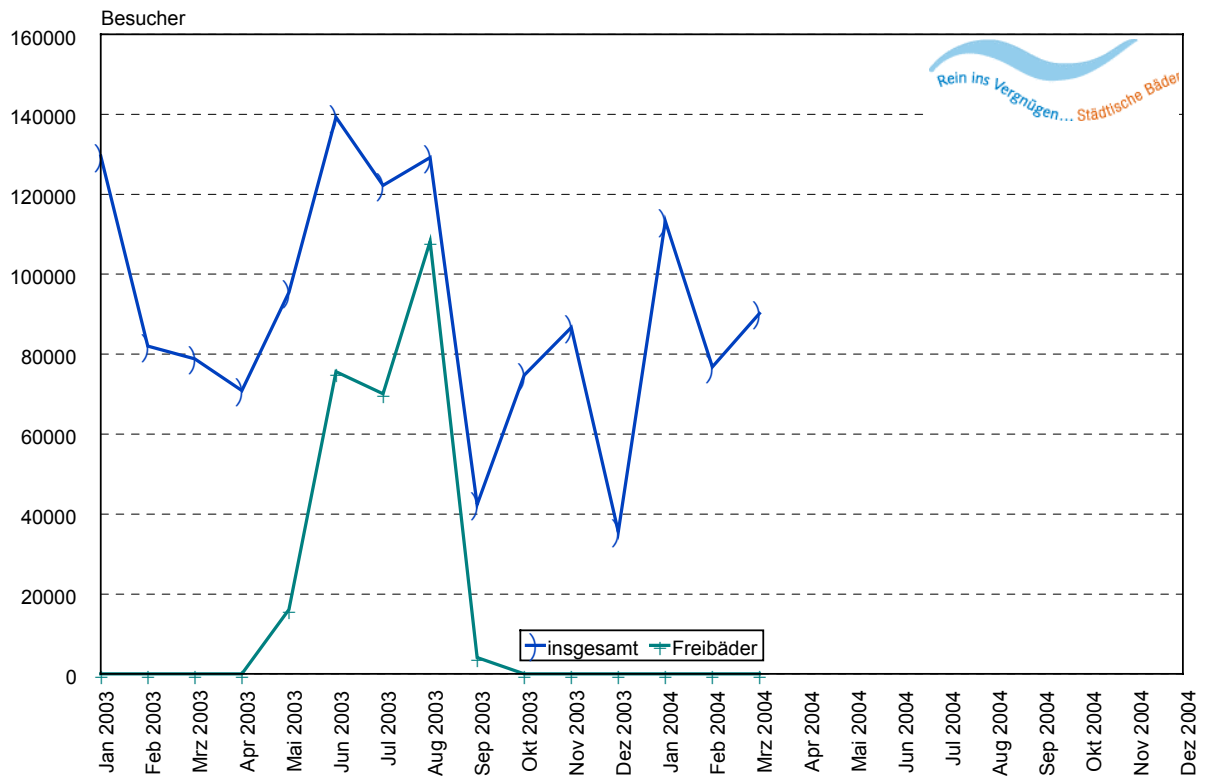


Stadt Münster - Amt für Stadt- und Regionalentwicklung, Statistik

Merkmal	Einheit	Jahr	im bzw. Ende			im bzw. am Ende des ... Vierteljahres			
			Januar	Februar	März	1.	2.	3.	4.
GESUNDHEIT									
Ärztliche Gutachten (nur Stadtärztlicher Dienst)									
insgesamt	Anzahl	2003	293	275	271	839	777	815	668
	Anzahl	2004	284	239	295	818			
Belehrungen Infektionsschutzgesetz (§43)									
insgesamt	Anzahl	2003	269	181	191	641	415	587	877
	Anzahl	2004	243	182	284	709			
Kinder- und Jugendgesundheitspflege									
insgesamt	Anzahl	2003	3 944	4 506	5 074	13 524	10 636	5 002	5 636
	Anzahl	2004	2 469	4 208	5 200	11 877			
darunter									
sozialpädiatrische Untersuchungen und andere	Anzahl	2003	1 049	1 461	1 860	4 370	4 036	1 904	3 742
	Anzahl	2004	841	1 619	2 035	4 495			
zahnärztliche Untersuchungen	Anzahl	2003	2 118	2 240	2 409	6 767	4 660	1 488	-
	Anzahl	2004	890	1 845	2 150	4 885			
Beratungsstelle für Entwicklungsfragen (betreute Personen)	Anzahl	2003	131	113	110	354	313	271	306
	Anzahl	2004	105	102	140	347			
telefonische Beratungen	Anzahl	2003	642	692	695	2 029	1 522	1 286	1 537
	Anzahl	2004	633	642	875	2 150			
Tuberkulose-Betreuung									
Vorladungen	Anzahl	2003	266	140	116	522	482	462	406
	Anzahl	2004	178	103	120	401			
Neuerkrankungen	Anzahl	2003	-	1	1	2	5	6	7
	Anzahl	2004	1	3	1	5			
Psychiatrische und Suchtkrankenbetreuung									
insgesamt	Anzahl	2003	321	196	205	722	613	693	647
	Anzahl	2004	286	246	228	760			
Gemeldete Fälle von übertragbaren Krankheiten									
insgesamt	Anzahl	2003	82	95	67	244	159	195	213
	Anzahl	2004	53	130	163	346			
darunter									
Enteritis infectiosa	Anzahl	2003	52	68	60	180	118	173	146
	Anzahl	2004	50	35	65	150			
Hepatitis	Anzahl	2003	9	26	6	41	40	20	56
	Anzahl	2004	1	-	2	3			
Desinfektionen									
insgesamt	Anzahl	2003	64	-	-	64	-	-	-
	Anzahl	2004	21	37	30	88			
Krankenhäuser (Anzahl: 10)									
betriebene Betten	Anzahl	2003	4 380	4 380	4 378	4 378	4 331	4 353	4 170
	Anzahl	2004			
stationär Behandelte	Anzahl	2003	13 341	13 812	14 404	41 557	40 287	40 855	39 853
	Anzahl	2004			
Pflegetage	Anzahl	2003	107 946	104 874	115 225	328 045	315 599	321 064	315 691
	Anzahl	2004			
Bettenausnutzung ¹⁾	%	2003	76,2	82,9	82,2	80,4	77,1	77,2	77,1
	%	2004			

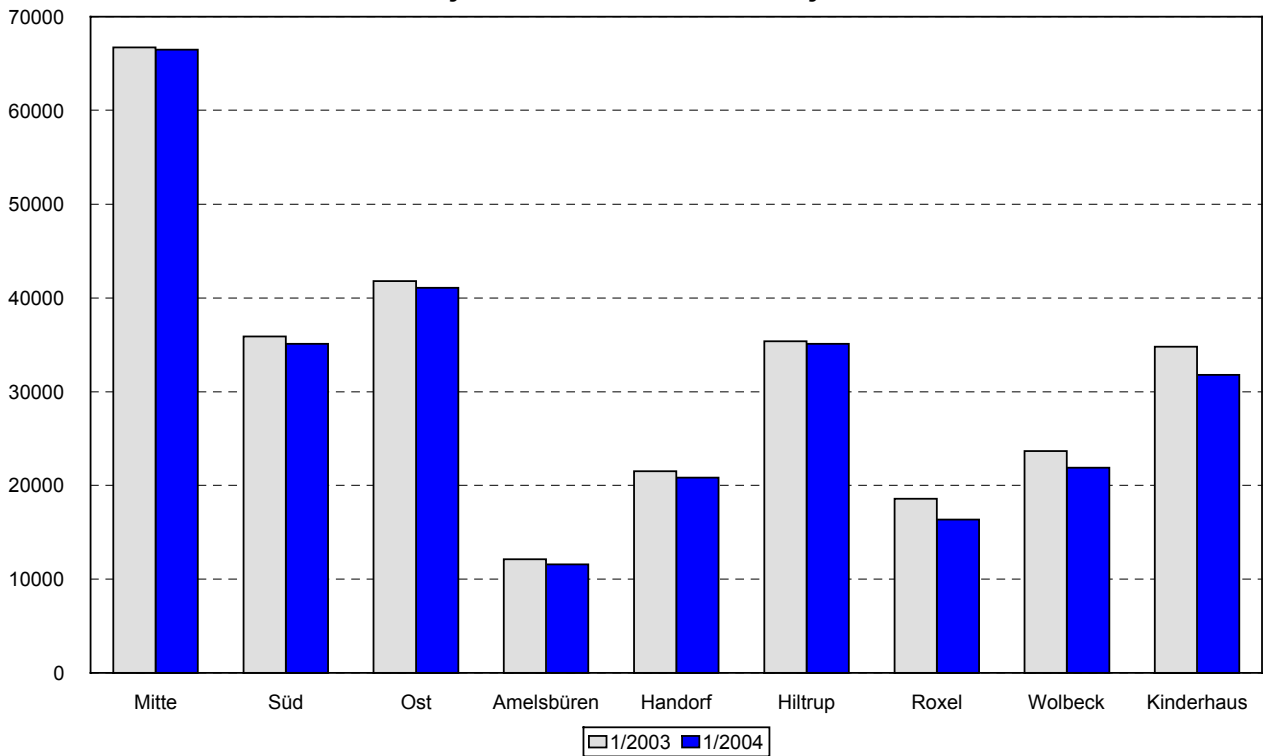
¹⁾ ohne Westfälische Klinik für Psychiatrie und Psychotherapie Münster und Alexianer Krankenhaus

Besucher der städtischen Bäder



Stadt Münster - Amt für Stadt- und Regionalentwicklung, Statistik

Besucher der städtischen Hallenbäder 1. Vierteljahr 2003 - 1. Vierteljahr 2004

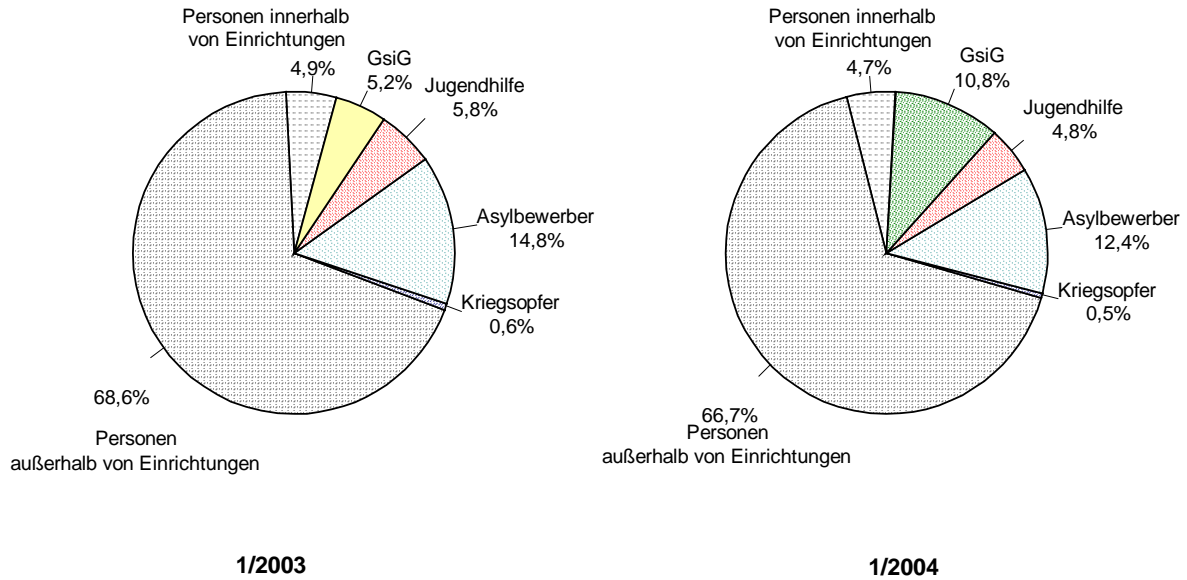


Stadt Münster - Amt für Stadt- und Regionalentwicklung, Statistik

Merkmal	Ein-	Jahr	im bzw. Ende			im bzw. am Ende des ... Vierteljahres			
			Januar ¹⁾	Februar	März	1.	2.	3.	4.
GESUNDHEIT									
Stadtbäder									
Besucher insgesamt	Anzahl	2003	129 610	82 016	78 833	290 459	305 687	293 786	197 004
	Anzahl	2004	113 211	76 804	90 201	280 216			
Hallenbäder									
Besucher insgesamt	Anzahl	2003	129 610	82 016	78 833	290 459	213 966	111 386	197 004
	Anzahl	2004	113 211	76 804	90 201	280 216			
Mitte	Anzahl	2003	31 343	17 667	17 715	66 725	50 036	29 943	49 827
	Anzahl	2004	29 251	16 828	20 390	66 469			
Süd	Anzahl	2003	15 389	10 231	10 267	35 887	27 977	13 715	24 381
	Anzahl	2004	14 247	9 560	11 285	35 092			
Ost	Anzahl	2003	18 354	11 849	11 580	41 783	31 703	22 247	29 516
	Anzahl	2004	17 152	11 139	12 796	41 087			
Amelsbüren	Anzahl	2003	5 387	3 436	3 326	12 149	5 900	-	4 995
	Anzahl	2004	4 562	3 174	3 845	11 581			
Handorf	Anzahl	2003	9 409	6 039	6 066	21 514	14 411	6 968	13 707
	Anzahl	2004	8 123	5 640	7 084	20 847			
Hiltrup	Anzahl	2003	15 521	9 921	9 931	35 373	26 651	10 790	24 431
	Anzahl	2004	13 808	9 143	12 152	35 103			
Roxel	Anzahl	2003	8 097	5 344	5 128	18 569	12 632	6 164	11 665
	Anzahl	2004	5 763	5 082	5 508	16 353			
Wolbeck	Anzahl	2003	10 163	6 420	7 069	23 652	15 982	7 351	14 404
	Anzahl	2004	7 824	6 284	7 802	21 910			
Kinderhaus	Anzahl	2003	15 947	11 109	7 751	34 807	28 674	14 208	24 078
	Anzahl	2004	12 481	9 954	9 339	31 774			
Freibäder									
Besucher insgesamt	Anzahl	2003	-	-	-	-	91 721	182 400	-
	Anzahl	2004	-	-	-	-			
Handorf	Anzahl	2003	-	-	-	-	14 122	28 019	-
	Anzahl	2004	-	-	-	-			
Hiltrup	Anzahl	2003	-	-	-	-	33 452	64 254	-
	Anzahl	2004	-	-	-	-			
Stapelskotten	Anzahl	2003	-	-	-	-	31 197	65 024	-
	Anzahl	2004	-	-	-	-			
Nienberge	Anzahl	2003	-	-	-	-	12 950	25 103	-
	Anzahl	2004	-	-	-	-			

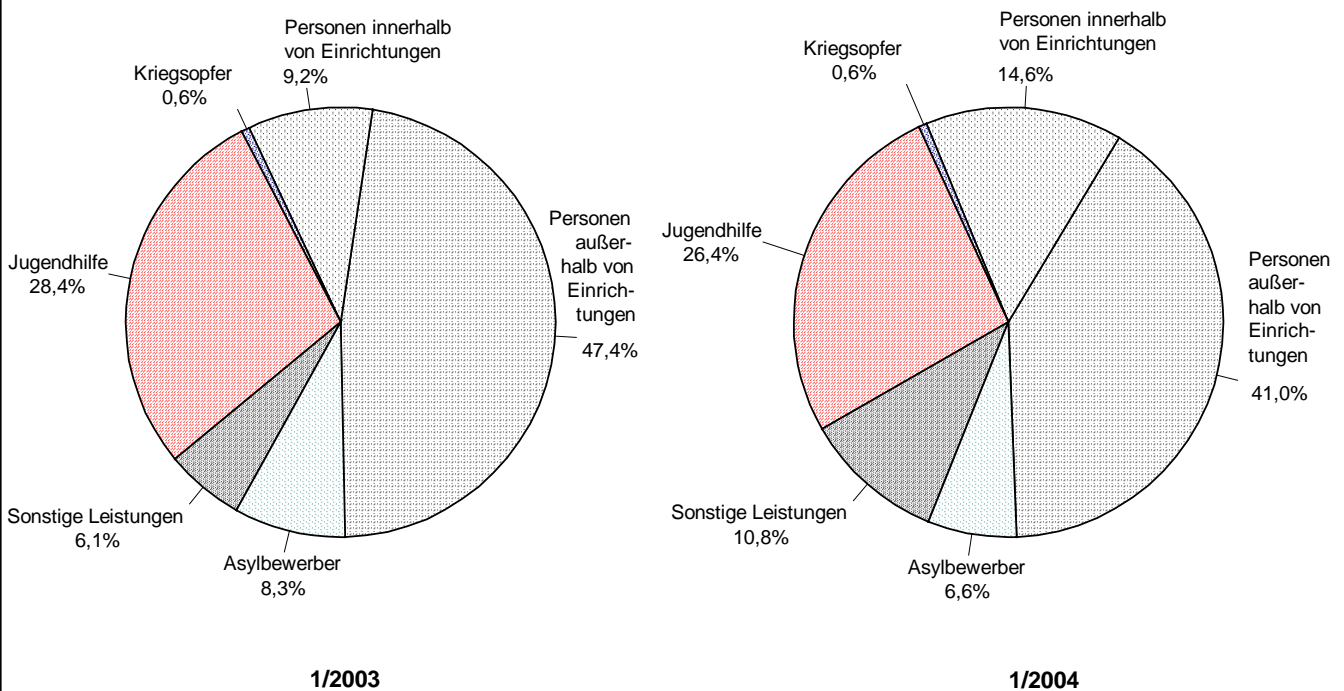
¹⁾ 2003:
vom 10.12.2002 - 31.01.2003
2004:
vom 15.12.2003 - 31.01.2004

Empfängerinnen und Empfänger regelmäßiger Sozialleistungen nach Hilfearten 1. Vierteljahr 2003 - 1. Vierteljahr 2004



769Stadt Münster - Amt für Stadt- und Regionalentwicklung, Statistik

Anteilige Ausgaben der Sozialleistungen nach Hilfearten 1. Vierteljahr 2003 - 1. Vierteljahr 2004

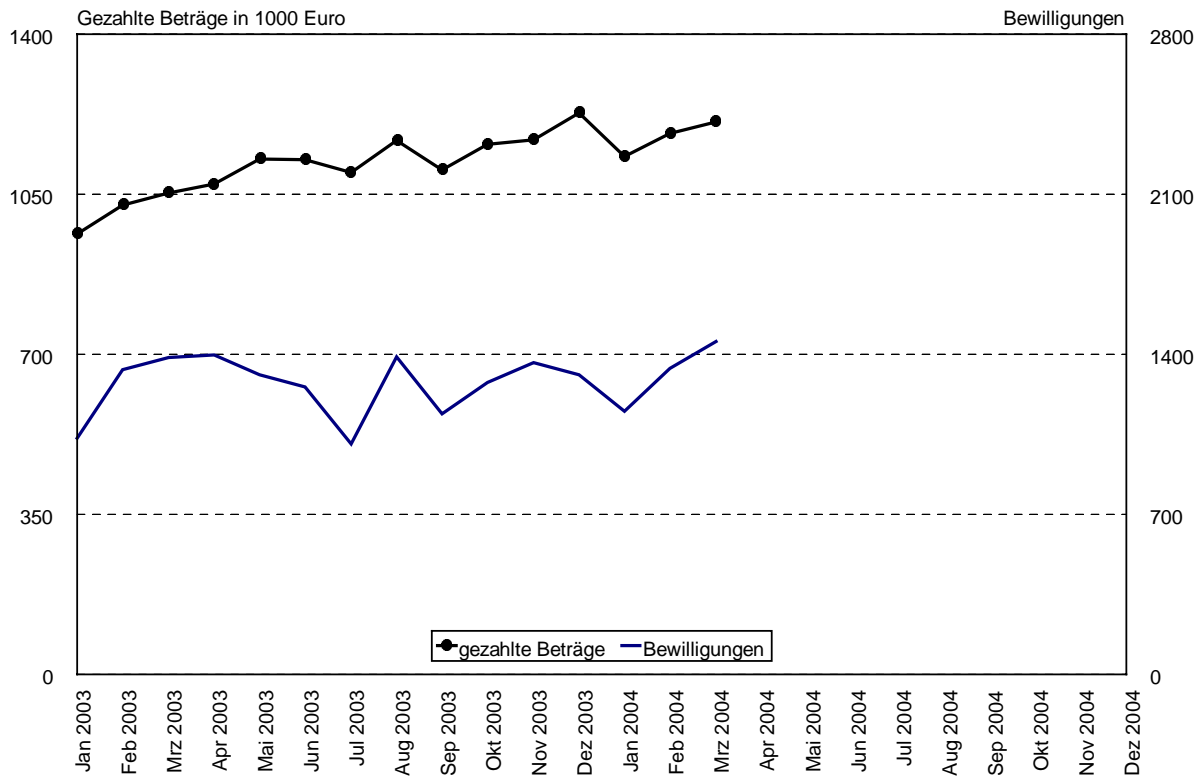


Stadt Münster - Amt für Stadt- und Regionalentwicklung, Statistik

Merkmal	Einheit	Jahr	im bzw. Ende			im bzw. am Ende des ... Vierteljahres			
			Januar	Februar	März	1.	2.	3.	4.
SOZIALWESEN									
Hilfeempfänger									
Haushalte									
insgesamt	Anzahl	2003				9 217	9 799	9 904	9 814
	Anzahl	2004				9 956			
Sozialhilfe	Anzahl	2003				7 438	7 433	7 266	7 182
	Anzahl	2004				7 381			
- außerhalb von Einrichtungen ¹⁾	Anzahl	2003				5 677	5 713	5 553	5 518
	Anzahl	2004				5 670			
- in Einrichtungen	Anzahl	2003				791	776	788	769
	Anzahl	2004				811			
- Asylbewerber, Flüchtlinge	Anzahl	2003				970	944	925	895
	Anzahl	2004				900			
Jugendhilfe	Anzahl	2003				939	1 030	980	867
	Anzahl	2004				830			
Kriegsopferfürsorge	Anzahl	2003				94	93	88	83
	Anzahl	2004				76			
Leistungen nach dem GsiG ²⁾	Anzahl	2003				746	1 243	1 570	1 682
	Anzahl	2004				1 669			
Personen									
insgesamt	Anzahl	2003				16 075	16 721	16 835	16 807
	Anzahl	2004				17 127			
Sozialhilfe	Anzahl	2003				14 198	14 202	14 016	13 987
	Anzahl	2004				14 366			
- außerhalb von Einrichtungen ¹⁾	Anzahl	2003				11 029	11 120	10 991	11 088
	Anzahl	2004				11 425			
- in Einrichtungen	Anzahl	2003				791	776	788	769
	Anzahl	2004				811			
- Asylbewerber, Flüchtlinge	Anzahl	2003				2 378	2 306	2 237	2 130
	Anzahl	2004				2 130			
Jugendhilfe	Anzahl	2003				939	1 030	980	867
	Anzahl	2004				830			
Kriegsopferfürsorge	Anzahl	2003				104	102	96	91
	Anzahl	2004				84			
Leistungen nach dem GsiG ²⁾	Anzahl	2003				834	1 387	1 743	1 862
	Anzahl	2004				1 847			
Leistungen der Sozialhilfe									
insgesamt	1000 €	2003				24 797	26 235	24 684	26 256
	1000 €	2004				25 445			
Personen									
außerhalb von Einrichtungen	1000 €	2003				11 755	12 579	11 442	12 328
	1000 €	2004				10 420			
in Einrichtungen	1000 €	2003				2 278	2 070	1 493	1 587
	1000 €	2004				3 724			
Kriegsopfer u.ä.	1000 €	2003				156	156	175	157
	1000 €	2004				159			
Jugendhilfe									
außerhalb von Einrichtungen	1000 €	2003				1 491	1 199	1 300	1 777
	1000 €	2004				1 488			
in Einrichtungen	1000 €	2003				5 547	5 554	5 479	5 876
	1000 €	2004				5 238			
Sonstige Leistungen	1000 €	2003				1 523	2 728	2 934	2 810
	1000 €	2004				2 746			
Leistungen nach dem AsylbLG	1000 €	2003				2 047	1 949	1 861	1 721
	1000 €	2004				1 670			

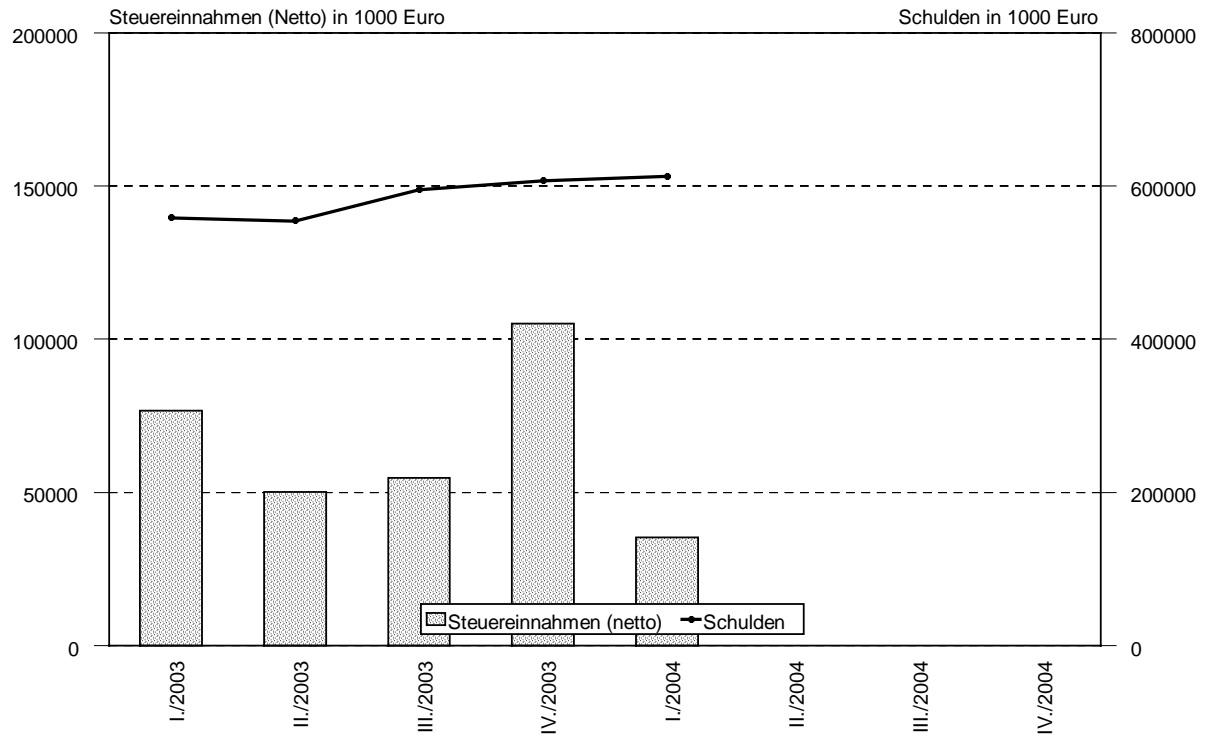
¹⁾ enthält auch die Aussiedler-Fallzahlen

Wohngeld



Stadt Münster - Amt für Stadt- und Regionalentwicklung, Statistik

Finanzen - Gemeindliche Steuereinnahmen und Schulden -



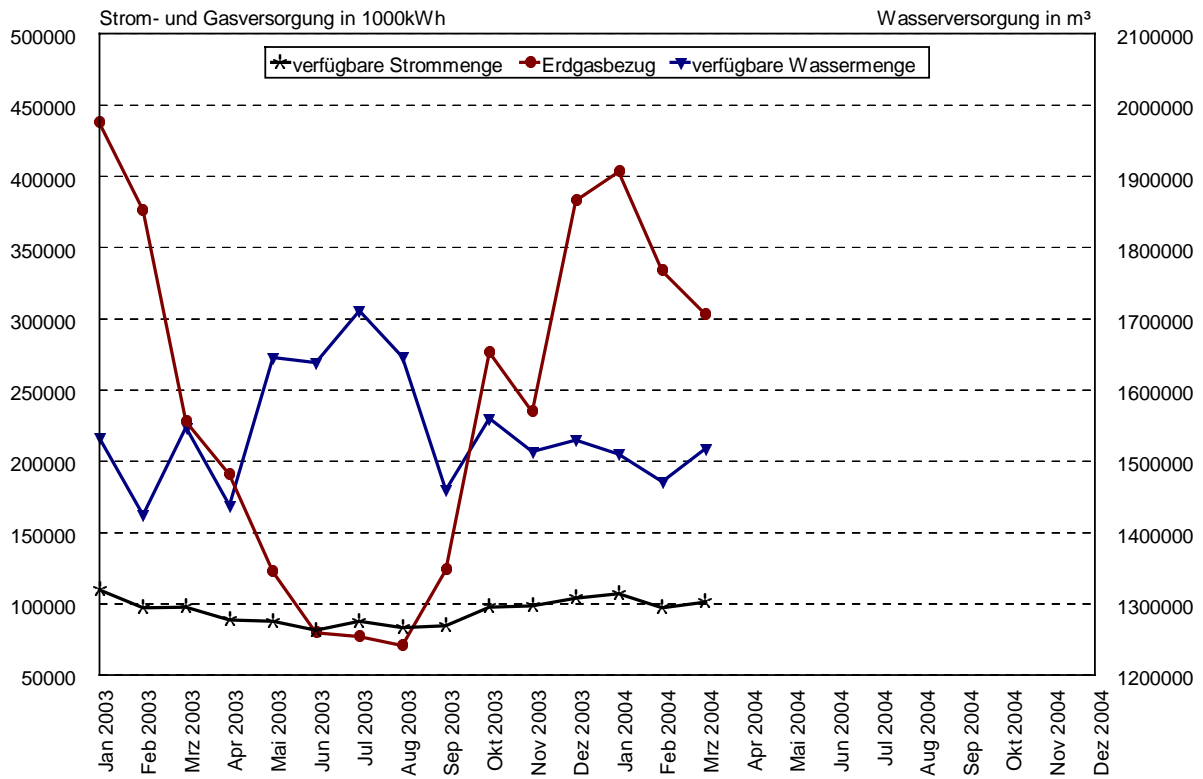
Stadt Münster - Amt für Stadt- und Regionalentwicklung, Statistik

Merkmal	Einheit	Jahr	im bzw. Ende			im bzw. am Ende des ... Vierteljahres			
			Januar	Februar	März	1.	2.	3.	4.
SOZIALWESEN									
Wohngeld									
Berechnungen	Anzahl	2003	1 322	1 715	1 790	4 827	5 068	4 533	5 041
	Anzahl	2004	1 483	1 608	1 869	4 960			
Bewilligungen	Anzahl	2003	1 034	1 333	1 385	3 752	3 962	3 536	3 952
	Anzahl	2004	1 151	1 339	1 457	3 947			
Ablehnungen	Anzahl	2003	288	382	405	1 075	1 106	997	1 089
	Anzahl	2004	332	269	412	1 013			
Versagungen	Anzahl	2003	132	210	167	509	503	499	474
	Anzahl	2004	191	133	212	536			
gezahlte Beträge	1000 €	2003	963	1 027	1 053	3 043	3 325	3 369	3 556
	1000 €	2004	1 133	1 183	1 208	3 524			
Wohnungssuchende mit Wohnberechtigungsschein (WBS)									
Wohnberechtigungsscheine (WBS)	Anzahl	2003	2 572	2 653	2 751	2 751	2 796	2 780	2 669
	Anzahl	2004	2 621	2 557	2 489	2 489			
Zugang	Anzahl	2003	313	316	342	342	266	295	196
	Anzahl	2004	291	243	297	831			
Abgang	Anzahl	2003	106	101	91	91	100	76	102
	Anzahl	2004	78	97	80	255			
Streichung infolge Fristablauf	Anzahl	2003	159	134	153	153	144	172	189
	Anzahl	2004	261	210	285	756			

FINANZWESEN									
Gemeindliche Steuereinnahmen									
Grundsteuer A	1000 €	2003				76	93	105	83
	1000 €	2004				76			
Grundsteuer B	1000 €	2003				8 420	10 644	12 419	10 034
	1000 €	2004				8 737			
Gewerbesteuer	1000 €	2003				59 068	32 472	21 958	62 175
	1000 €	2004				29 700			
Sonstige Steuern u. steuerähnliche Einnahmen	1000 €	2003				558	565	530	454
	1000 €	2004				515			
Steuereinnahmen (Brutto)	1000 €	2003				68 122	43 774	35 012	72 746
	1000 €	2004				39 028			
+ Gemeindeanteil an der Einkommensteuer, Umsatzsteuer	1000 €	2003				4 565	21 778	28 129	46 733
	1000 €	2004				4 096			
- Gewerbesteuerumlage, Finanzierungsbeitrag "Fonds deutscher Einheit" ¹⁾	1000 €	2003				-3 939	15 360	8 413	14 392
	1000 €	2004				7 760			
Steuereinnahmen (Netto)	1000 €	2003				76 626	50 192	54 728	105 087
	1000 €	2004				35 364			
Gemeindliche Schulden									
insgesamt	1000 €	2003				558 599	553 985	594 935	606 620
	1000 €	2004				612 230			
bei öffentlichen Haushalten	1000 €	2003				2 938	2 891	2 809	2 794
	1000 €	2004				2 496			
am Kreditmarkt und beim sonstigen öffentlichen Bereich	1000 €	2003				555 661	551 094	592 126	603 826
	1000 €	2004				609 734			

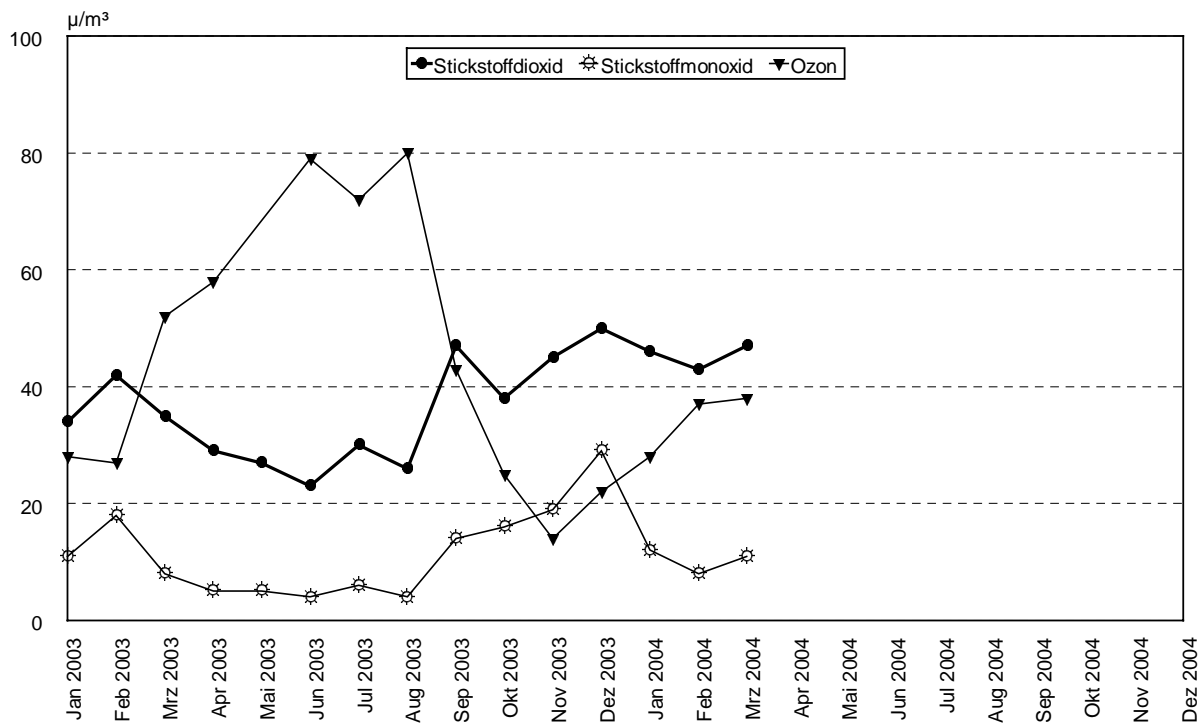
¹⁾ Bei negativem Vorzeichen bekam die Stadt Münster eine Rückzahlung.

Strom-, Gas- und Wasserversorgung



Stadt Münster - Amt für Stadt- und Regionalentwicklung, Statistik

Schadstoffbelastung der Luft Messstelle Stadtzentrum (Stadthaus 1)



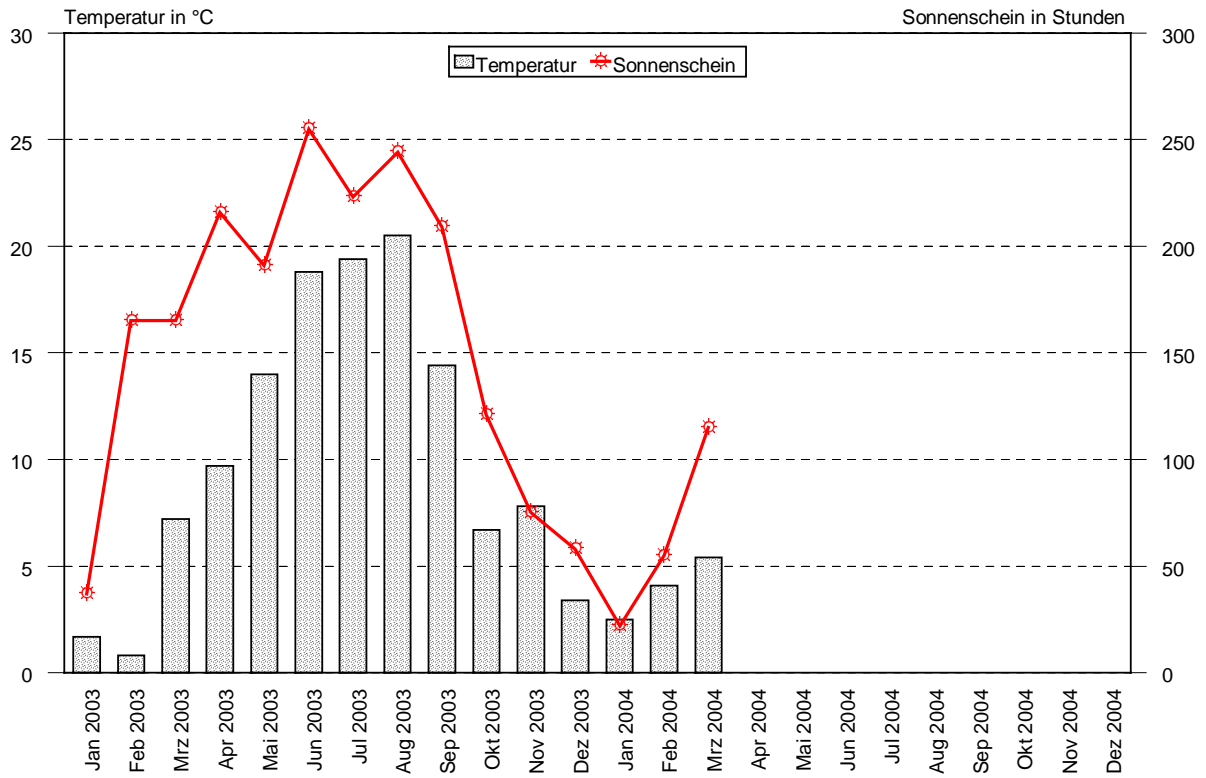
Stadt Münster - Amt für Stadt- und Regionalentwicklung, Statistik

Merkmal	Einheit	Jahr	im bzw. Ende			im bzw. am Ende des ... Vierteljahres			
			Januar	Februar	März	1.	2.	3.	4.
VERSORGUNG UND VERBRAUCH									
Stromversorgung									
Verfügbare Strommenge	1000kWh	2003	110 053	97 206	97 653	304 912	257 696	255 777	300 363
		2004	107 347	97 243	101 440	306 030			
Eigenerzeugung	1000kWh	2003	30 909	27 873	24 525	83 307	30 888	8 634	68 336
		2004	28 034	24 943	26 469	79 446			
bezogene Strommenge	1000kWh	2003	79 144	69 333	73 128	221 605	226 808	247 144	232 029
		2004	79 313	72 300	74 971	226 584			
Gas- und Fernwärmeversorgung									
Erdgasbezug	1000kWh	2003	437 411	376 163	228 111	1 041 685	392 746	271 647	893 884
		2004	403 201	333 444	302 982	1 039 627			
Fernwärme-erzeugung	1000kWh	2003	93 479	87 046	59 481	240 006	83 636	40 285	199 343
		2004	97 613	81 421	77 517	256 551			
Wasserversorgung									
Verfügbare Wassermenge	m ³	2002	1 533 000	1 424 757	1 547 780	4 505 537	4 722 463	4 818 514	4 603 542
		2004	1 510 415	1 471 598	1 518 044	4 500 057			
Eigengewinnung	m ³	2003	926 918	876 588	937 958	2 741 464	2 750 961	2 988 935	2 861 329
		2004	909 717	874 888	949 039	2 733 644			
Bezug	m ³	2003	606 082	548 169	609 822	1 764 073	1 971 502	1 829 579	1 742 213
		2004	600 698	596 710	569 005	1 766 413			

PREISE									
Verbraucherpreisindex; Basis 2000 = 100									
Deutschland		2003	104,0	104,5	104,6	104,6	104,4	104,5	105,1
		2004	105,2	105,4	105,7	105,7			
Nordrhein-Westfalen		2003	103,9	104,4	104,6	104,6	104,4	104,6	105,1
		2004	105,1	105,2	105,6	105,6			

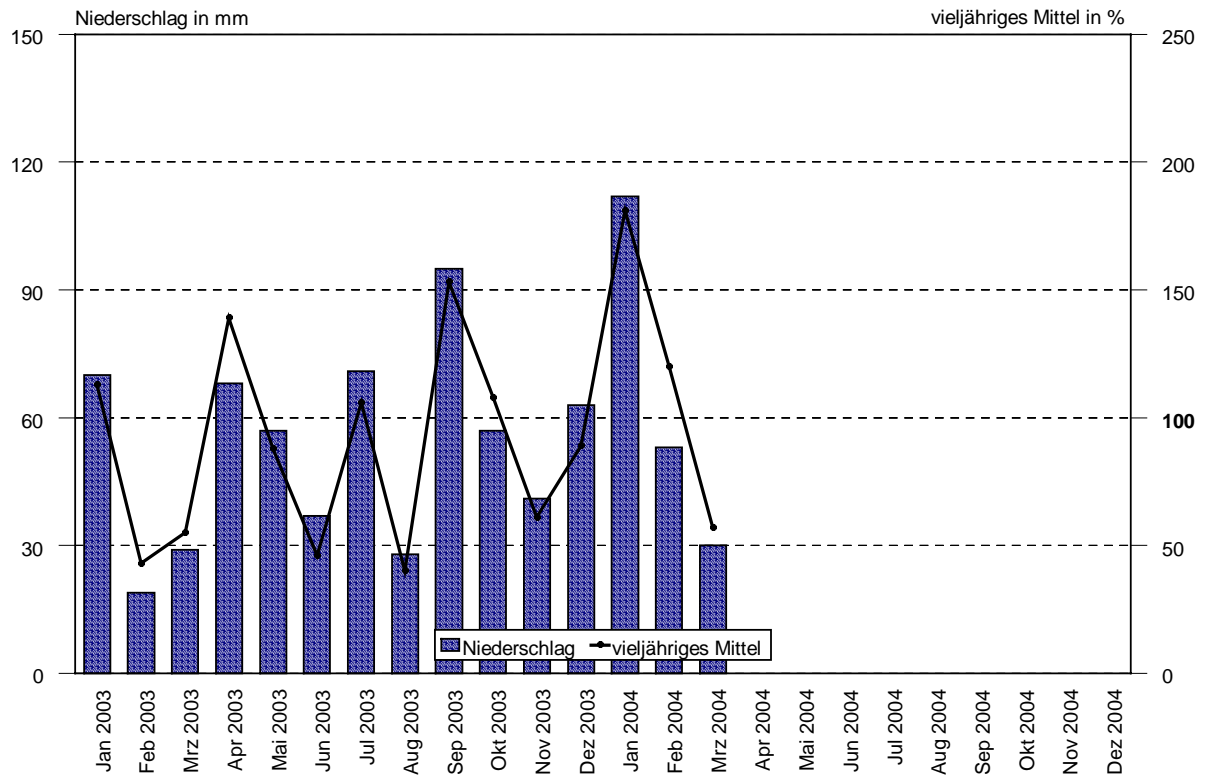
UMWELT									
Schadstoffbelastung der Luft (Messstelle Stadtzentrum (Stadthaus 1)) - monatlicher/vierteljährlicher Mittelwert -									
Stickstoffdioxid (NO ₂)	µg/m ³	2003	34	42	35	37	26	34	44
		2004	46	43	47	45			
Stickstoffmonoxid (NO)	µg/m ³	2003	11	18	8	12	5	8	21
		2004	12	8	11	10			
Schwefeldioxid (SO ₂)	µg/m ³	2003	5	10	3	6	3	3	4
		2004	3	5	6	5			
Ozon (O ₃)	µg/m ³	2003	28	27	52	36	69	65	20
		2004	28	37	38	34			
Anzahl der Überschreitungen von Ozonkonzentrationen									
120 µg/m ³ (1-Std.-Mittelwert)	Tage	2003	-	-	3	3	18	29	-
		2004	-	-	-	-			
180 µg/m ³ (1-Std.-Mittelwert)	Tage	2003	-	-	-	-	-	7	-
		2004	-	-	-	-			

Mittlere Temperatur und Sonnenscheindauer



Stadt Münster - Amt für Stadt- und Regionalentwicklung, Statistik

Niederschlag in mm und im Bezug zum vieljährigen Mittel



Stadt Münster - Amt für Stadt- und Regionalentwicklung, Statistik

Merkmal	Einheit	Jahr	im bzw. Ende			im bzw. am Ende des ... Vierteljahres			
			Januar	Februar	März	1.	2.	3.	4.
METEOROLOGISCHE VERHÄLTNISSE									
Beobachtungsdaten am Flughafen Münster-Osnabrück (07°41'51" ö. L., 52°08'10" n. Br.; 48 m über NN)									
Lufttemperatur									
Mittelwert	°C	2003	1,7	0,8	7,2
	°C	2004	2,5	4,1	5,4
Abweichung vom vieljährigen Mittel ¹⁾	°C	2003	0,5	-0,6	3,0
	°C	2004	1,3	2,7	1,2
Maximum	°C	2003	10,2	15,2	20,0	18,4	36,0	32,5	19,4
	°C	2004	11,9	16,6	21,6	21,6			
Minimum	°C	2003	-12,8	-9,3	-3,6	-9,3	-6,3	4,3	-10,7
	°C	2004	-5,6	-7,7	-7,7	-7,7			
Relative Luftfeuchte	%	2003	86	77	72
	%	2004	86	83	76
Sonnenschein									
insgesamt	Std.	2003	37	165	165	297	490	454	189
	Std.	2004	22	55	115	192			
vieljährigen Mittel ¹⁾	%	2003	82	217	150
	%	2004	49	72	105
Niederschlag									
insgesamt	mm	2003	70	19	29	198	182	256	262
	mm	2004	112	53	30	195			
im Bezug zum vieljährigen Mittel ¹⁾	%	2003	113	43	55
	%	2004	181	120	57
Tage mit = 0,1 mm	Anzahl	2003	21	6	7	55	50	42	54
	Anzahl	2004	21	19	13	53			
Tage mit = 1,0 mm	Anzahl	2003	15	3	6	41	36	31	38
	Anzahl	2004	18	13	7	38			
Tage mit = 10,0 mm	Anzahl	2003	1	1	1	5	4	10	8
	Anzahl	2004	1	1	-	2			
Luftdruck ²⁾	hPa	2003	1014,6	1021,9	1023,6
	hPa	2004	1 008,2	1 018,0	1 020,2
maximale Windspitzenboe									
	m/s	2003	19,3	13,9	15,8	19,3	23,5	23,2	27,1
	m/s	2004	23,0	22,1	28,8	28,8			
heiße Tage ³⁾	Anzahl	2003	-	-	-	-	2	4	-
	Anzahl	2004	-	-	-	-	-	-	-
Sommertage ⁴⁾	Anzahl	2003	-	-	-	-	6	21	-
	Anzahl	2004	-	-	-	-	-	-	-
Frosttage ⁵⁾	Anzahl	2003	16	25	9	26	3	-	21
	Anzahl	2004	14	13	16	43			
Eistage ⁶⁾	Anzahl	2003	7	2	-	-	-	-	5
	Anzahl	2004	2	-	-	2			
Tage mit Nebel ⁷⁾	Anzahl	2003	.	3	12	15	12	23	24
	Anzahl	2004	3	7	9	19			

¹⁾ Vieljähriges Mittel: 1961-1990

²⁾ auf Meeressniveau reduziert

³⁾ heißer Tag = Temperaturmaximum 30,0°C oder höher

⁴⁾ Sommertag = Temperaturmaximum 25,0°C oder höher

⁵⁾ Frosttag = Temperaturminimum unter 0°C

⁶⁾ Eistag = Temperaturmaximum unter 0°C

⁷⁾ Tage mit Nebel = Sichtweite unter 1000 m

QUELLENVERZEICHNIS

Bevölkerung:	Wohnberechtigte Bevölkerung Stadt Münster - Amt für Stadt- und Regionalentwicklung, Statistik Bevölkerung am Ort der Hauptwohnung Landesamt für Datenverarbeitung und Statistik Nordrhein-Westfalen Ausländerzentralregister Stadt Münster - Amt für Stadt- und Regionalentwicklung, Statistik Bevölkerungsveränderung, -bewegung, Privathaushalte Amt für Stadt- und Regionalentwicklung, Statistik
Erwerbstätigkeit:	Sozialversicherungspflichtig beschäftigte Arbeitnehmer Landesamt für Datenverarbeitung und Statistik Nordrhein-Westfalen Arbeitsmarkt Arbeitsamt Münster
Wirtschaft:	Gewerbean-, Gewerbeum- und Gewerbeabmeldungen Stadt Münster – Ordnungsamt Produzierendes Gewerbe Landesamt für Datenverarbeitung und Statistik Nordrhein-Westfalen
Bautätigkeit und Wohnen:	Baugenehmigungen, Baufertigstellungen, Bauabgänge, Gebäudebestand, Wohnungsbestand und nicht ausgeführte Bauvorhaben Stadt Münster – Amt für Stadt- und Regionalentwicklung, Statistik
Gastgewerbe:	Fremdenverkehr Landesamt für Datenverarbeitung und Statistik Nordrhein-Westfalen
Verkehr:	Kraftfahrzeug und Anhängerbestand Stadt Münster - Ordnungsamt Straßenverkehrsunfälle Polizeipräsidium Münster Verkehrsbetrieb, Hafenbetrieb Stadtwerke Münster
Öffentliche Sicherheit und Ordnung, Rechtspflege:	Passwesen Stadt Münster – Amt für Bürgerangelegenheiten Tätigkeit der Feuerwehr Stadt Münster – Feuerwehr Kriminalität Polizeipräsidium Münster
Kultur:	Städtische Bühnen Münster Stadt Münster – Städtische Bühnen Stadtbücherei Stadt Münster – Stadtbücherei Stadtmuseum Stadt Münster – Stadtmuseum
Gesundheit:	Meldepflichtige Neuerkrankungen Stadt Münster – Gesundheitsamt Krankenhäuser Stadt Münster – Amt für Stadt- und Regionalentwicklung, Statistik Stadtbäder Stadt Münster – Sportamt
Sozialwesen:	Hilfeempfänger Stadt Münster – Sozialamt Leistungen der Sozialhilfe Stadt Münster – Stadtkämmerei Wohngeld Stadt Münster – Amt für Wohnungswesen
Finanzwesen:	Gemeindliche Steuereinnahmen, Gemeindliche Schulden Stadt Münster – Stadtkämmerei

Versorgung und Verbrauch:	Strom-, Gas-, Fernwärme- und Wasserversorgung Stadtwerke Münster
Preise:	Preisindex für die Lebenshaltung – Deutschland – Statistisches Bundesamt Preisindex für die Lebenshaltung – Nordrhein-Westfalen – Landesamt für Datenverarbeitung und Statistik Nordrhein-Westfalen
Umwelt:	Schadstoffbelastung der Luft, Anzahl der Überschreitungen von Ozonkonzentrationen Stadt Münster – Amt für Grünflächen und Umweltschutz
Meteorologische Verhältnisse:	Beobachtungsdaten am Flughafen Münster-Osnabrück Deutscher Wetterdienst

ZULETZT ERSCHIENENE VERÖFFENTLICHUNGEN

Aus der Reihe **Beiträge zur Statistik** (auch als PDF-Datei verfügbar)

- Nr. 81 Bürgerentscheid am 16.06.2002
Soll die Stadt Münster alleinige Gesellschafterin der Stadtwerke Münster GmbH bleiben?
- Nr. 82 Bundestagswahl am 22. September 2002
- Nr. 83 Jugendumfrage 2001
- Nr. 84 Bürgerumfrage 2002
Wohnsituation und Wohnzufriedenheit, Münsters grüne Lunge: Parks und Grünanlagen,
Volkshochschule Münster, Zeitverwendung
- Nr. 85 Teil 1: Strukturtypisierung zur Kleinräumigen Bevölkerungsprognose
Teil 2: Kleinräumige Bevölkerungsprognose der Stadt Münster 2002 bis 2013
- Nr. 86 Bürgerumfrage Herbst 2002
Stadtsauberkeit und Image der Abfallwirtschaftsbetriebe Münster
- Nr. 87 Münsterumfrage (in Vorbereitung)
Image aus Sicht der Bürgerschaft
- Nr. 88 Bürgerumfrage 2003
Baustellen im Straßenraum, Wirtschaftsstandort Münster, Einsparmöglichkeiten bei
kommunalen Angeboten
- Nr. 89 Neues aus der Statistik 2003
Eine Zusammenstellung der Kurzberichte
- Nr. 90 Haushalte in Münster 2003 (in Vorbereitung)

Aus der Reihe Beiträge zur **Stadtforschung Stadtentwicklung Stadtplanung:**

- 2/2003 Lokale Agenda 21 – Nachhaltigkeitsbericht 2001/2002

Informationen und Auskünfte erhalten Sie bei: Stadt Münster
 Amt für Stadt- und Regionalentwicklung, Statistik
 Stadthaus 3
 Albersloher Weg 33
 48155 Münster
 Telefon: 0251 / 492 – 1234
 Telefax: 0251 / 492 – 7905
 E-Mail: amt12@stadt-muenster.de
 Internet: www.muenster.de/stadt/stadtentwicklung