

Vierteljahres-Statistik **2/2005**



Impressum

Herausgeberin: Stadt Münster
Amt für Stadtentwicklung, Stadtplanung, Verkehrsplanung
48127 Münster

Redaktion: Claudia Wiens

Anfragen / Information: Albersloher Weg 33
Telefon: 0251 / 492 – 1234
Telefax: 0251 / 492 – 7905
E-Mail: amt12@stadt-muenster.de
Internet: www.muenster.de/stadt/stadtentwicklung

Tabellen, Graphiken,
Textverarbeitung,
online-Version: Claudia Wiens, Maren Wewer

Druck: Stadt Münster - Personal- und Organisationsamt
Expedition und Druck

Schutzgebühr: 5,- €

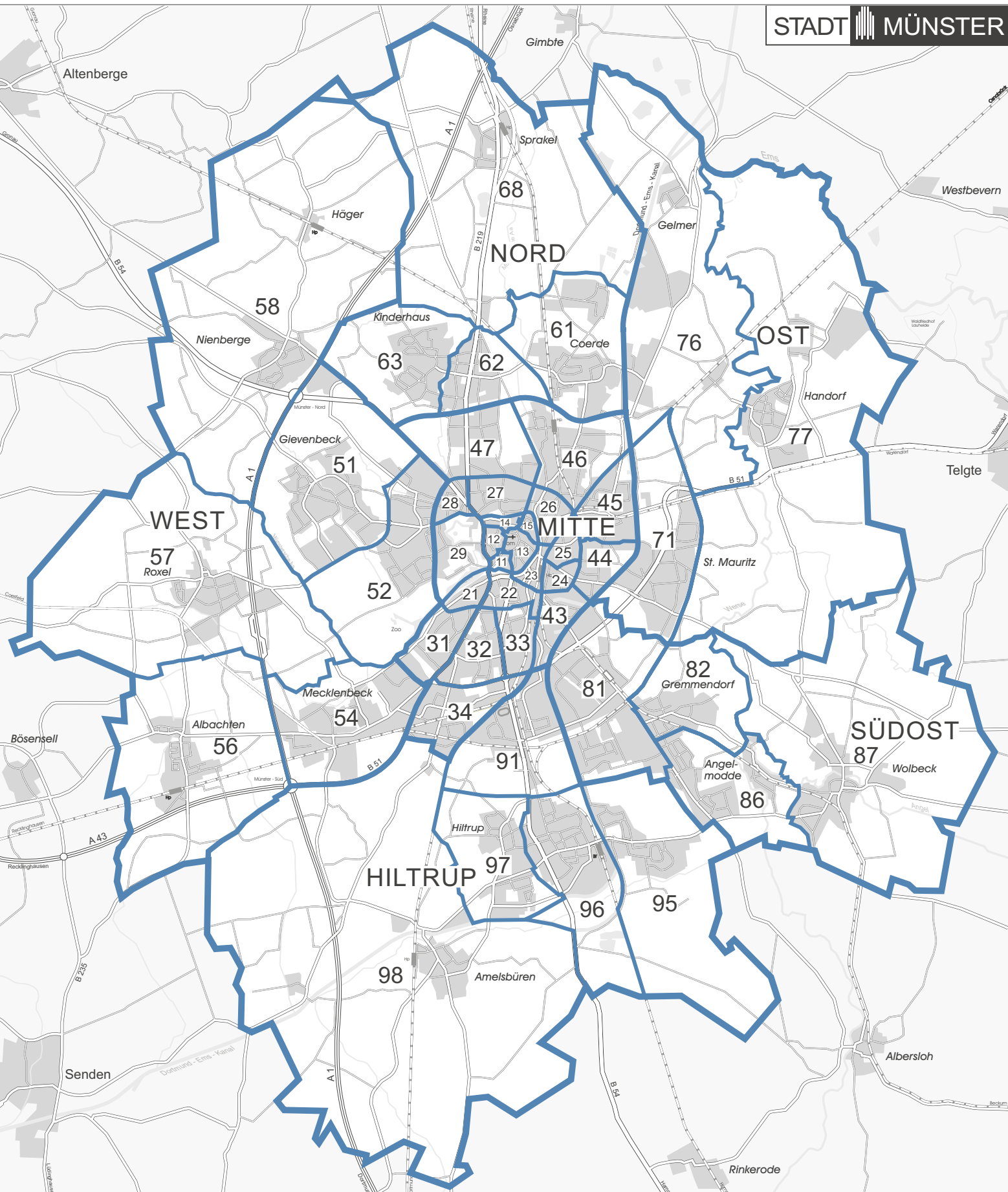
September 2005; Auflage: 400

Stadt Münster
Vierteljahres-Statistik
2/2005

INHALTSVERZEICHNIS

	Seite
Impressum	vordere Umschlagsseite
Karte der Statistischen Gebietsgliederung	4
Hinweise	5
Abkürzungen.....	5
Bevölkerung	
Wohnberechtigte Bevölkerung, Bevölkerung am Ort der Hauptwohnung.....	6/7
Erwerbstätigkeit	
Sozialversicherungspflichtig beschäftigte Arbeitnehmer, Arbeitsmarkt	8/9
Wirtschaft	
Gewerbean-, -um- und -abmeldungen, Produzierendes Gewerbe	10/11
Bauen und Wohnen	
Baugenehmigungen, Baufertigstellungen, Bauabgänge, Bestände	12/13
Gastgewerbe	
Tourismus.....	14/15
Verkehr	
Kraftfahrzeugbestand, Straßenverkehrsunfälle, Verkehrsbetrieb, Hafenbetrieb	16/17
Öffentliche Sicherheit und Ordnung, Rechtspflege	
Passwesen, Tätigkeit der Feuerwehr	18/19
Kriminalität.....	20/21
Kultur	
Städtische Bühnen Münster, Stadtbücherei, Stadtmuseum	22/23
Gesundheit	
Meldepflichtige Neuerkrankungen, Krankenhäuser	24/25
Städtische Bäder	26/27
Sozialwesen	
Hilfempfänger, Leistungen der Sozialhilfe.....	28/29
Wohngeld, Wohnungssuchende mit Wohnberechtigungsschein	30/31
Finanzen	
Gemeindliche Steuereinnahmen, Gemeindliche Schulden.....	30/31
Versorgung und Verbrauch	
Strom-, Gas-, Fernwärme- und Wasserversorgung	32/33
Preise	
Preisindex für die Lebenshaltung aller privaten Haushalte	33
Umwelt	
Schadstoffbelastung der Luft, Überschreitungen von Ozonkonzentrationen.....	32/33
Meteorologische Beobachtungen	
Beobachtungsdaten am Flughafen Münster-Osnabrück	34/35
Quellenverzeichnis	36/37
Zuletzt erschienene Veröffentlichungen	hintere Umschlagsseite

Statistische Gebietsgliederung



STADTBEZIRK MITTE				STADTBEZIRK WEST				STADTBEZIRK NORD				STADTBEZIRK OST				STADTBEZIRK SÜDOST				STADTBEZIRK HILTRUP																								
11 Aegidii	21 Pluggendorf	31 Aaseestadt	43 Hafen	51 Gievenbeck	61 Coerde	71 Mauritz-Ost	81 Gremmendorf-West	91 Berg Fidel	12 Überwasser	22 Josef	32 Geist	44 Herz-Jesu	52 Sentrup	62 Kinderhaus-Ost	76 Gelmer-Dyckburg	82 Gremmendorf-Ost	95 Hilstrup-Ost	13 Dom	23 Bahnhof	33 Schützenhof	45 Mauritz-Mitte	54 Mecklenbeck	63 Kinderhaus-West	77 Handorf	86 Angelmodde	96 Hilstrup-Mitte	14 Buddenturm	24 Hansaplatz	34 Duesberg	46 Rumpthorst	56 Albachten	68 Sprakel	87 Wolbeck	88 Angelmodde	97 Hilstrup-West	15 Martini	25 Mauritz - West	47 Uppenberg	57 Roxel	58 Nienberge				98 Amelsbüren

— Stadtbezirksgrenzen
— Statistische Bezirksgrenzen
— 24 Kennziffer Statistischer Bezirk

0 1 2 3
 KM

Vervielfältigung nur mit Genehmigung des Herausgebers

Amt für Stadt- und
 Regionalentwicklung,
 Statistik

Stand: 01.07.2003

Hinweise

Bei den in der Vierteljahres-Statistik aufgeführten Daten handelt es sich zum Teil um eigene Fortschreibungen bzw. Feststellungen. Aus methodischen und sachlichen Gründen sind daher Abweichungen von den amtlichen Zahlen des Landesamtes für Datenverarbeitung und Statistik Nordrhein-Westfalen möglich.

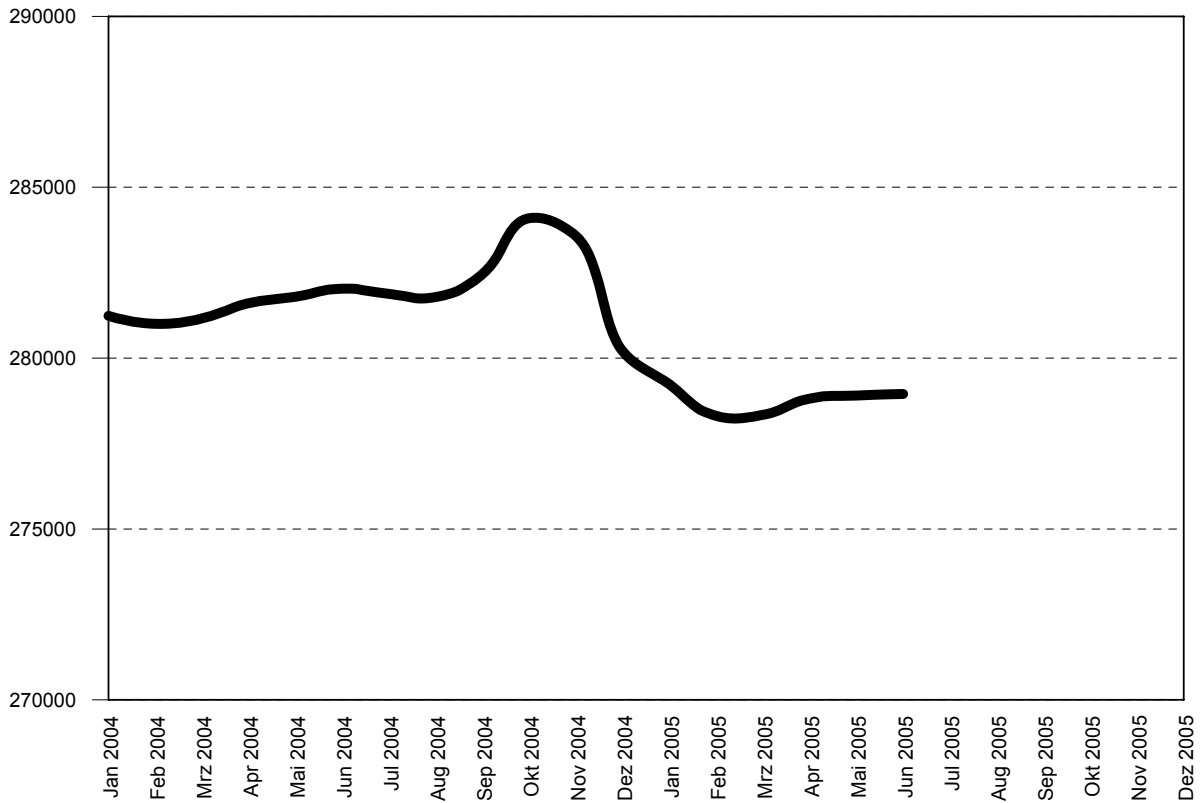
Bestandszahlen beziehen sich auf das Ende, Bewegungszahlen auf den Zeitraum der Berichtszeit. Abweichungen in den Summen können durch Runden der Zahlen entstehen.

Weiteres Datenmaterial kann beim Amt für Stadt- und Regionalentwicklung, Statistik eingesehen oder angefordert werden. Es werden Jahres-Statistiken und in der Reihe „Beiträge zur Statistik“ einzelne Themen veröffentlicht (siehe hintere Umschlagsseite). Der Nachdruck, auch auszugsweise, ist mit Quellenangabe gestattet.

Zeichenerklärung

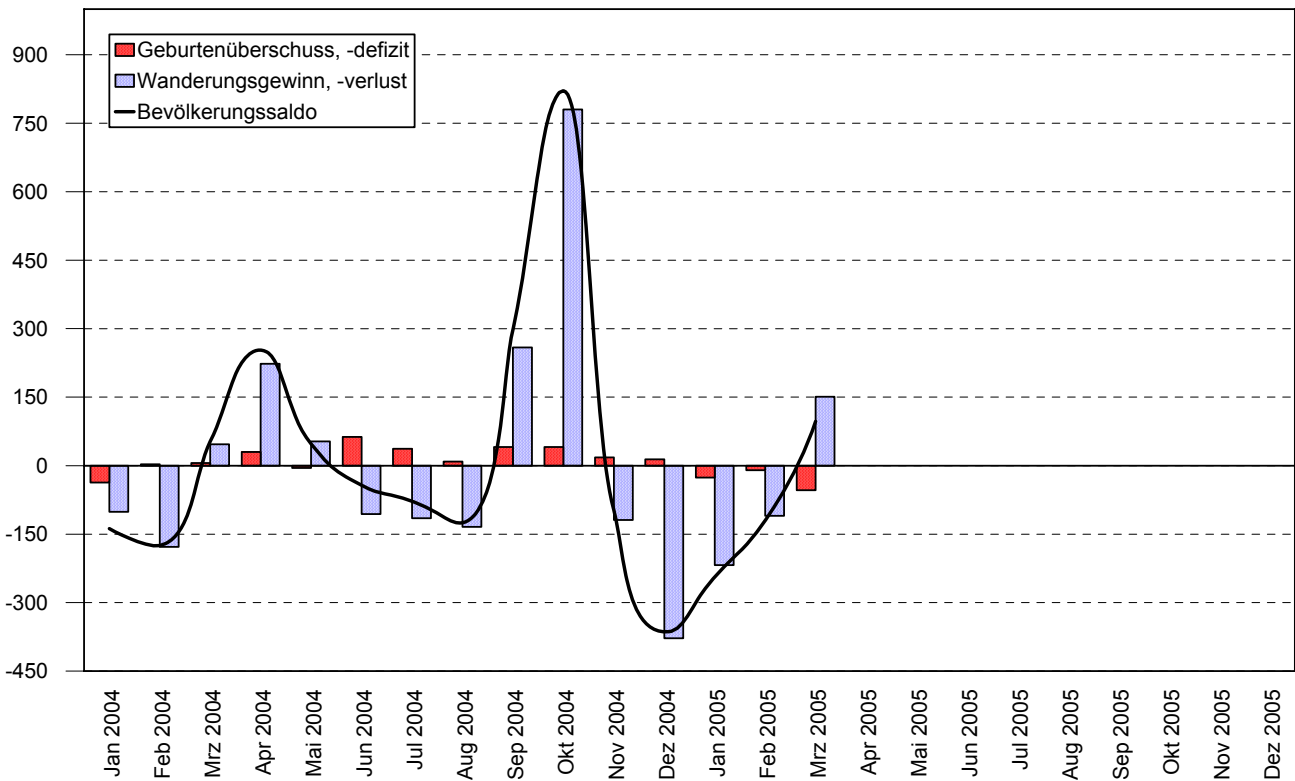
r	berichtigte Zahl
-	Zahlenwert genau null
0	Zahlenwert größer als null, aber kleiner als die Hälfte des kleinsten gewählten Stellenwertes
.	Zahlenwert unbekannt oder aus Datenschutzgründen nicht veröffentlicht
...	Angabe erfolgt später
°C	Grad Celsius
hPa	hektoPascal
km	Kilometer
mm	Millimeter
m/s	Meter pro Sekunde
Std.	Stunden
t	Tonnen
m ³	Kubikmeter
µg/m ³	Mikrogramm (ein millionstel Gramm) pro Kubikmeter
%	Prozent
Ø	Durchschnitt
1000 €	Tausend Euro
1000 h	Tausend Stunden
1000 kWh	Tausend Kilowattstunden
AsylbLG	Asylbewerberleistungsgesetz

Entwicklung der Wohnberechtigten Bevölkerung in Münster



Stadt Münster - Amt für Stadtentwicklung, Stadtplanung, Verkehrsplanung

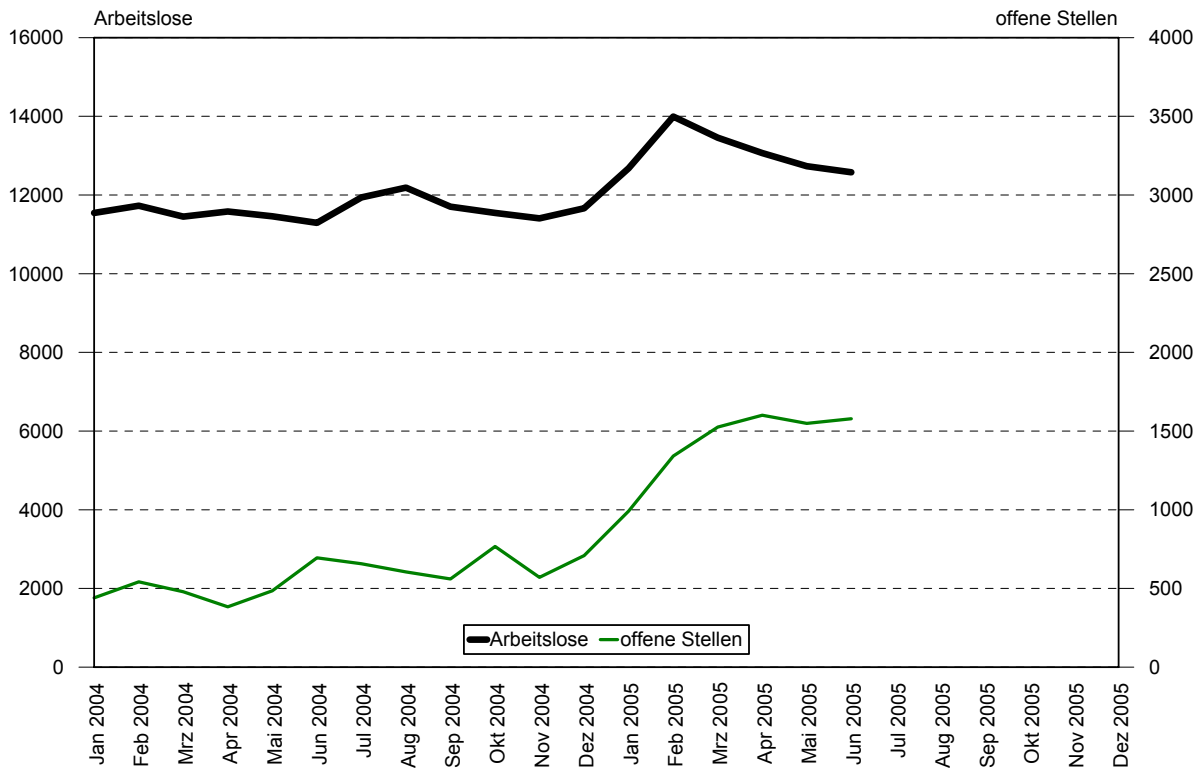
Bevölkerungsveränderungen am Ort der Hauptwohnung



Stadt Münster - Amt für Stadtentwicklung, Stadtplanung, Verkehrsplanung

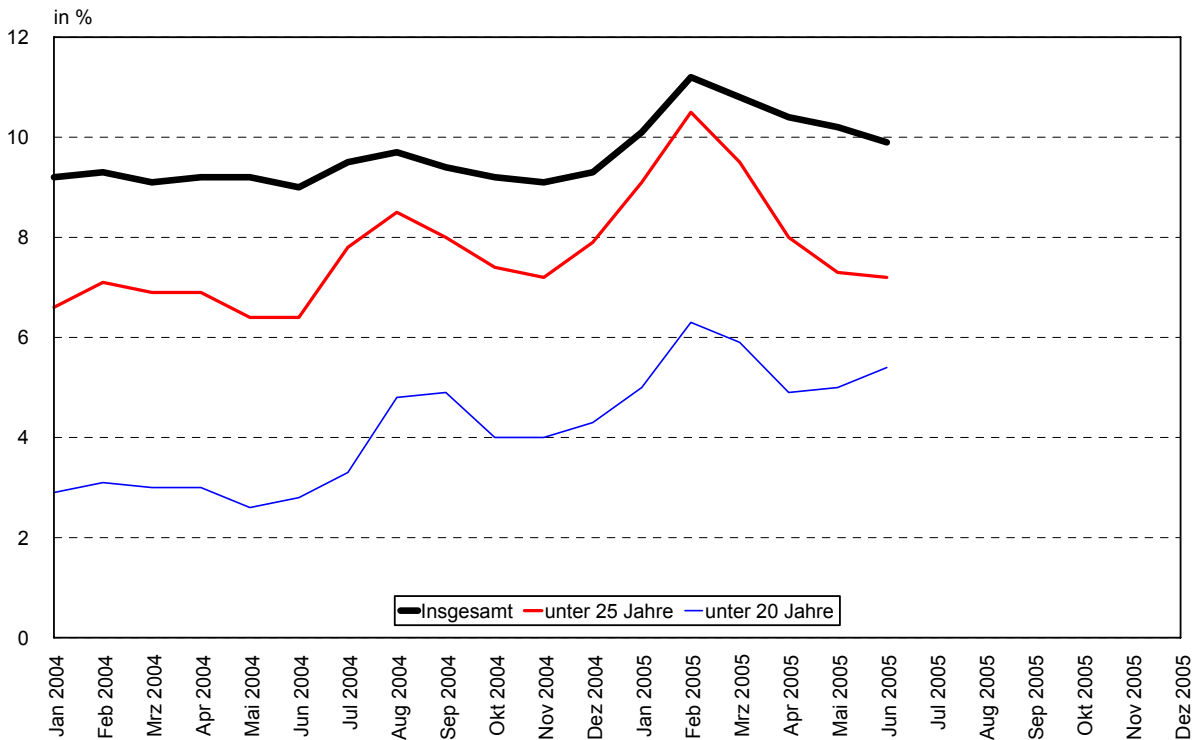
Merkmal	Einheit	Jahr	im bzw. Ende			im bzw. am Ende des ... Vierteljahres			
			April	Mai	Juni	1.	2.	3.	4.
BEVÖLKERUNG									
Wohnberechtigte Bevölkerung									
insgesamt	Anzahl	2004	281 596	281 786	282 018	281 159	282 018	282 412	280 201
	Anzahl	2005	278 818	278 905	278 953	278 345r	278 953		
weiblich	Anzahl	2004	148 720	148 824	148 877	148 515	148 877	149 066	148 219
	Anzahl	2005	147 378	147 384	147 371	147 217r	147 371		
männlich	Anzahl	2004	132 876	132 962	133 141	132 644	133 141	133 346	131 982
	Anzahl	2005	131 440	131 521	131 582	131 128r	131 582		
Wohnberechtigte Bevölkerung nach Stadtbezirken									
Mitte	Anzahl	2004	115 119	115 092	115 171	114 838	115 171	115 176	114 292
	Anzahl	2005	113 392	113 421	113 460	113 092r	113 460		
West	Anzahl	2004	53 061	53 178	53 265	52 824	53 265	53 536	53 302
	Anzahl	2005	53 197	53 228	53 195	52 973r	53 195		
Nord	Anzahl	2004	28 947	28 963	28 986	28 904	28 986	28 991	28 745
	Anzahl	2005	28 477	28 419	28 393	28 514r	28 393		
Ost	Anzahl	2004	20 415	20 441	20 472	20 451	20 472	20 488	20 280
	Anzahl	2005	20 232	20 258	20 284	20 243r	20 284		
Südost	Anzahl	2004	27 393	27 414	27 382	27 409	27 382	27 392	27 023
	Anzahl	2005	27 053	27 097	27 110	27 033r	27 110		
Hiltrup	Anzahl	2004	36 661	36 698	36 742	36 733	36 742	36 826	36 559
	Anzahl	2005	36 467	36 487	36 511	36 490r	36 511		
Bevölkerung am Ort der Hauptwohnung									
insgesamt	Anzahl	2004	269 572	269 620	269 577	269 319	269 577	269 674	270 038
	Anzahl	2005	270 022	270 114	...	269 772	...		
weiblich	Anzahl	2004	143 377	143 404	143 381	143 266	143 381	143 361	143 658
	Anzahl	2005	143 537	143 545	...	143 455	...		
männlich	Anzahl	2004	126 195	126 216	126 196	126 053	126 196	126 313	126 380
	Anzahl	2005	126 485	126 569	...	126 317	...		
Ausländer	Anzahl	2004	24 755	24 889	24 807	24 574	24 807	24 803	22 812
	Anzahl	2005	22 624	22 669	22 637	22 483	22 637		
Bevölkerungsbewegungen am Ort der Hauptwohnung									
Lebendgeborene	Anzahl	2004	225	176	256	584	657	650	629
	Anzahl	2005	187	213	...	543	...		
Gestorbene	Anzahl	2004	195	181	193	612	569	563	556
	Anzahl	2005	193	185	...	633	...		
Zugezogene	Anzahl	2004	1 343	1 036	1 103	3 280	3 482	4 502	4 385
	Anzahl	2005	1 363	3 351	...		
Fortgezogene	Anzahl	2004	1 120	983	1 209	3 512	3 312	4 492	4 102
	Anzahl	2005	1 108	3 528	...		
Umgezogene	Anzahl	2004	2 076r	1 876r	1 927r	5 305	5 879	6 054	6 649
	Anzahl	2005	1 965	1 857	1 861	5 737r	5 683		
Bevölkerungsveränderungen am Ort der Hauptwohnung									
Geburten- überschuss (+) bzw. -defizit (-)	Anzahl	2004	+ 30	- 5	+ 63	- 28	+ 88	+ 87	+ 73
	Anzahl	2005	- 6	+ 28	...	- 90	...		
Wanderungs- überschuss (+) bzw -defizit (-)	Anzahl	2004	+ 223	+ 53	- 106	- 232	+ 170	+ 10	+ 283
	Anzahl	2005	+ 255	- 177	...	-	-
Bevölkerungs- zuwachs(+) bzw. -abnahme (-)	Anzahl	2004	+ 253	+ 48	- 43	- 260	+ 258	+ 97	+ 356
	Anzahl	2005	+ 249	- 267	...		

Arbeitsmarkt in Münster



Stadt Münster - Amt für Stadtentwicklung, Stadtplanung, Verkehrsplanung

Arbeitslosenquoten bezogen auf alle abhängigen zivilen Erwerbspersonen

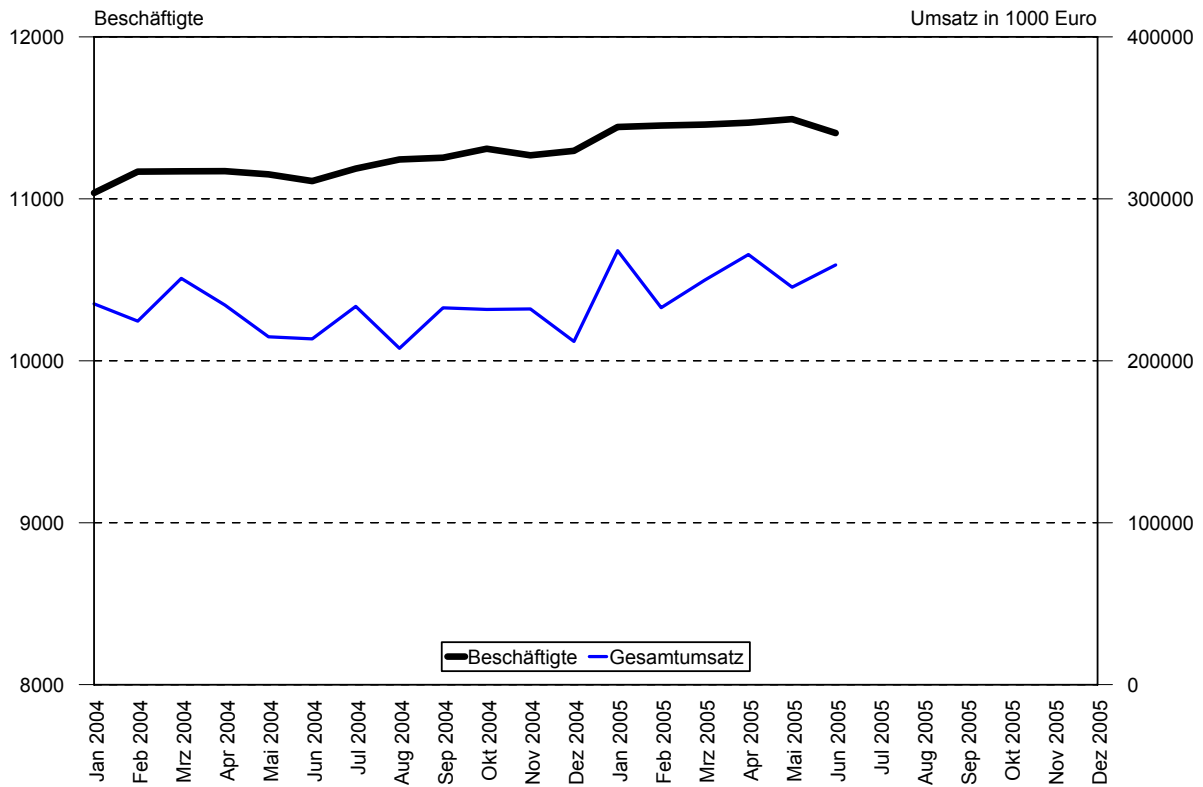


Stadt Münster - Amt für Stadtentwicklung, Stadtplanung, Verkehrsplanung

Merkmal	Einheit	Jahr	im bzw. Ende			im bzw. am Ende des ... Vierteljahres			
			April	Mai	Juni	1.	2.	3.	4.
ERWERBSTÄTIGKEIT									
Sozialversicherungspflichtig beschäftigte Arbeitnehmer									
insgesamt	Anzahl	2003				130 272	128 916	129 377	128 363
	Anzahl	2004				127 478	127 071	128 962	128 355
weiblich	Anzahl	2003	Die Daten liegen nur vierteljährlich vor. Für 2005 folgen die Angaben später.			62 930	62 274	62 633	62 372
	Anzahl	2004				61 825	61 483	62 437	62 410
männlich	Anzahl	2003				67 342	66 642	66 744	65 991
	Anzahl	2004				65 653	65 588	66 525	65 945
Ausländer	Anzahl	2003				6 357	6 192	6 030	5 828
	Anzahl	2004				5 789	5 753	5 770	5 600
Arbeitsmarkt									
Arbeitslose									
insgesamt	Anzahl	2004	11 581	11 458	11 292r	11 449	11 292	11 701	11 662
	Anzahl	2005	13 065	12 733	12 577	13 457	12 577		
weiblich	Anzahl	2004	4 460	4 452	4 364r	4 326	4 364	4 630	4 551
	Anzahl	2005	5 498	5 391	5 309	5 609	5 309		
männlich	Anzahl	2004	7 121	7 006	6 928r	7 123	6 928	7 071	7 111
	Anzahl	2005	7 567	7 342	7 268	7 848	7 268		
unter 25 Jahren	Anzahl	2004	1 132	1 019	1 017r	1 133	1 017	1 264	1 255
	Anzahl	2005	1 268	1 156	1 190	1 508	1 190		
50 Jahre und älter	Anzahl	2004	2 206	2 248	2 228	2 164	2 228	2 226	2 243
	Anzahl	2005	2 570	2 584	2 555	2 554	2 555		
Schwerbehinderte	Anzahl	2004	505	501	497	496	497	510	491
	Anzahl	2005	509	505	494	519	494		
Langzeitarbeitslose	Anzahl	2004	3 778	3 881	3 945r	3 176	3 945	4 229	4 195
	Anzahl	2005	4 296	4 274	4 190	4 320	4 190		
Teilzeitarbeits-suchende	Anzahl	2004	1 276	1 273	1 232r	1 240	1 232	1 294	1 300
	Anzahl	2005	1 860	1 875	1 831	1 863	1 831		
Ausländer	Anzahl	2004	1 935	1 913	1 929	1 942	1 929	1 969	1 977
	Anzahl	2005	2 294	2 247	2 195	2 436	2 195		
Arbeitslosenquoten bezogen auf alle zivilen Erwerbspersonen (Sozialversicherungspflichtig und geringfügig Beschäftigte, Beamte, Arbeitslose, Selbstständige, mithelfende Familienangehörige)									
insgesamt	%	2004	8,3	8,2	8,1	8,2	8,1	8,4	8,4
	%	2005	9,4	9,1	8,9	9,7	8,9		
Arbeitslosenquoten bezogen auf alle abhängigen zivilen Erwerbspersonen (Sozialversicherungspflichtig und geringfügig Beschäftigte, Beamte, Arbeitslose)									
insgesamt	%	2004	9,2	9,2	9,0r	9,1	9,0	9,4	9,3
	%	2005	10,4	10,2	9,9	10,8	9,9		
Frauen	%	2004	7,1	7,1	6,9	6,9	6,9	7,4	7,2
	%	2005	8,7	8,6	8,3	8,9	8,3		
Männer	%	2004	11,4	11,3	11,1	11,4	11,1	11,4	11,4
	%	2005	12,2	11,8	11,6	12,6	11,6		
unter 25 Jahren	%	2004	6,9	6,4	6,4	6,9	6,4	8,0	7,9
	%	2005	8,0	7,3	7,2	9,5	7,2		
unter 20 Jahren	%	2004	3,0	2,6	2,8	3,0	2,8	4,9	4,3
	%	2005	4,9	5,0	5,4	5,9	5,4		
Ausländer	%	2004	22,8	22,4	22,6	22,9	22,6	23,1	23,2
	%	2005	26,9	26,3	24,8	28,5	24,8		
weitere Arbeitsmarktzahlen									
offene Stellen	Anzahl	2004	383	485	695	479	695	560	709
	Anzahl	2005	1 601	1 549	1 578	1 525	1 578		
Weiterbildung	Anzahl	2004	478	471	466r	435	466	459	418
	Anzahl	2005	488	537	554	360	554		

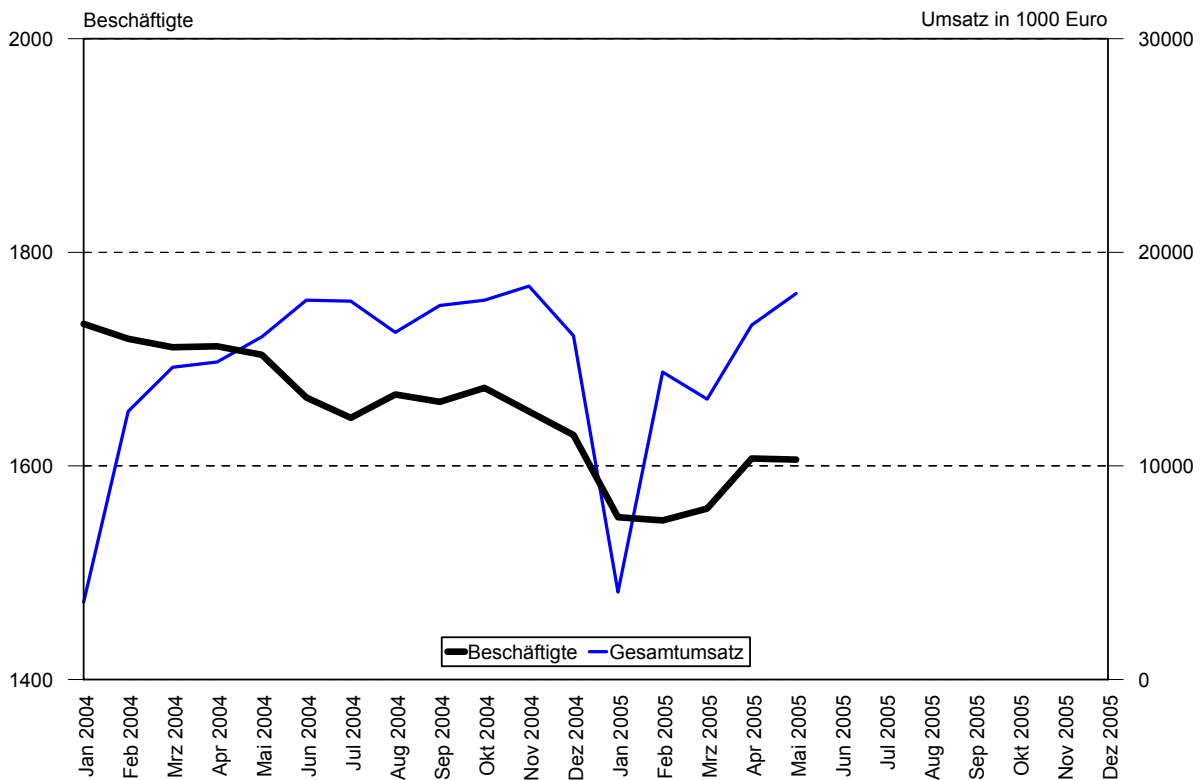
HINWEIS: Wegen der Einführung der neuen sozialen Sicherungssysteme zum 1.1.2005 ergeben sich Umstellungen in der Statistik. Die hier veröffentlichten Daten sind als vorläufig zu betrachten.

Beschäftigte und Umsatz im verarbeitenden Gewerbe



Stadt Münster - Amt für Stadtentwicklung, Stadtplanung, Verkehrsplanung

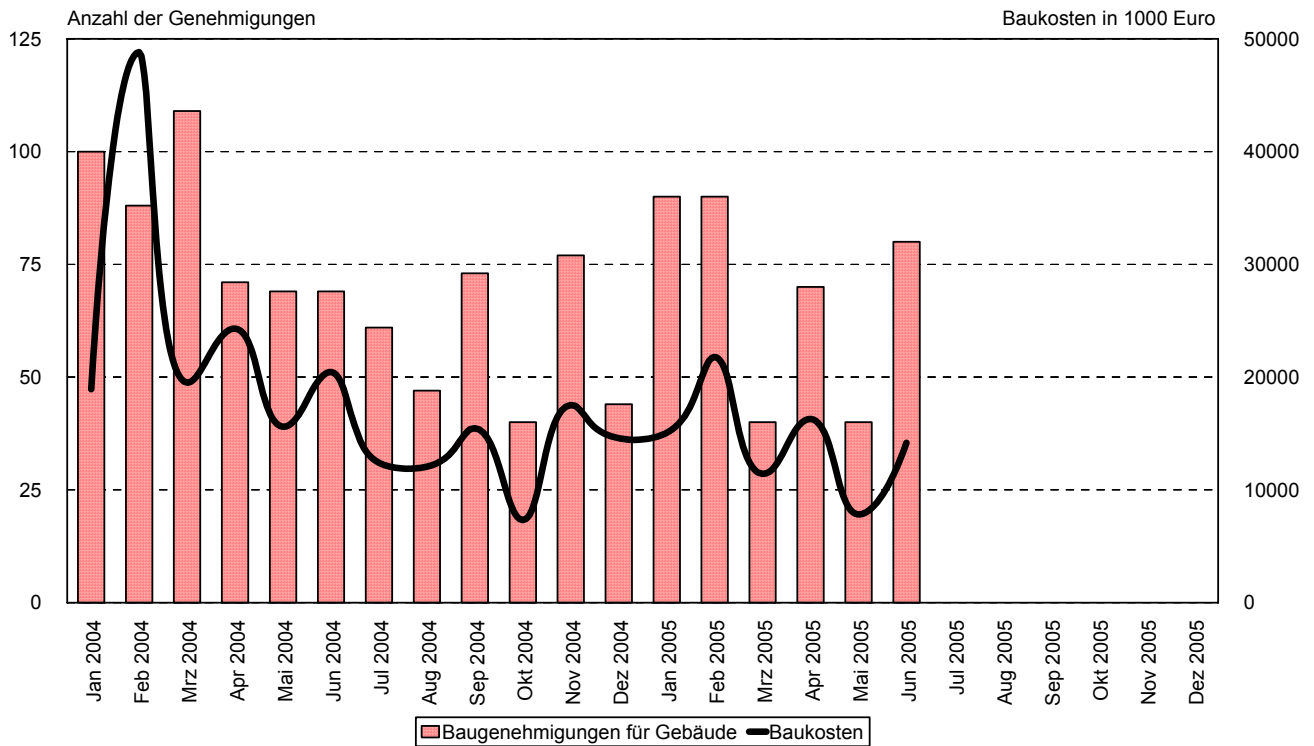
Beschäftigte und Umsatz im Bauhauptgewerbe



Stadt Münster - Amt für Stadtentwicklung, Stadtplanung, Verkehrsplanung

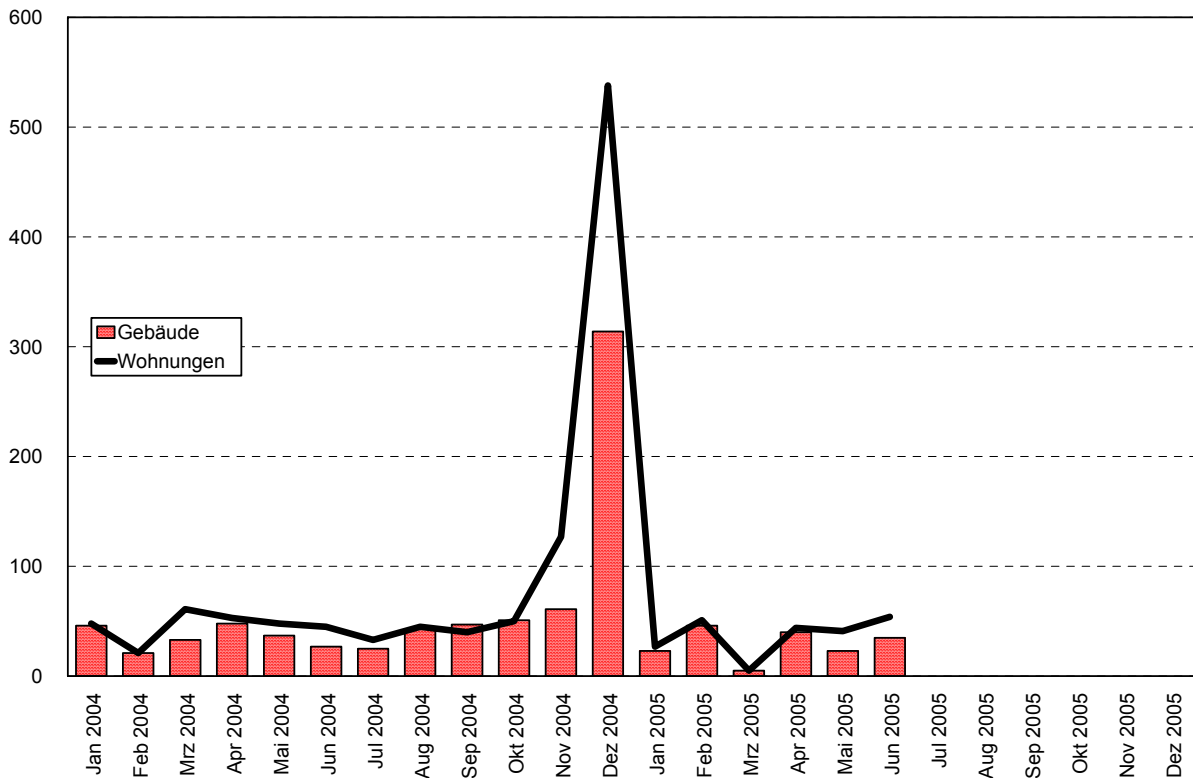
Merkmal	Einheit	Jahr	im bzw. Ende			im bzw. am Ende des ... Vierteljahres			
			April	Mai	Juni	1.	2.	3.	4.
WIRTSCHAFT									
Gewerbean-, -um- und -abmeldungen									
Stehendes Gewerbe									
An- und Ummeldungen	Anzahl	2004	333	284	296	997	913	932	1 027
	Anzahl	2005	225	249	402	837r	876		
Abmeldungen	Anzahl	2004	151	160	155	538	466	521	553
	Anzahl	2005	176	160	212	518r	548		
Reisegewerbekarten (gültig für 3 bzw. 5 Jahre)	Anzahl	2004	3	6	2	11	11	6	9
	Anzahl	2005	5	1	2	11	8		
Produzierendes Gewerbe (Betriebe mit mehr als 20 Beschäftigten, Klassifikation der Wirtschaftszweige (WZ93))									
Verarbeitendes Gewerbe, Bergbau, Gewinnung von Steinen und Erden									
Betriebe	Anzahl	2004	92	92	92	90	92	91	91
	Anzahl	2005	95	96	95	95	95		
Beschäftigte	Anzahl	2004	11 170	11 151	11 109	11 169	11 109	11 253	11 296
	Anzahl	2005	11 470	11 492	11 406	11 458	11 406		
Arbeitsstunden	1000 h	2004	1 466	1 400	1 420	4 301	4 286	4 361	4 474
	1000 h	2005	1 506	1 495	1 483	4 262	4 484		
Bruttolohn- und -gehaltsumme	1000 €	2004	33 984	35 364	36 789	105 065	106 137	103 486	112 364
	1000 €	2005	35 954	37 081	39 130	109 590	112 165		
Gesamtumsatz	1000 €	2004	234 335	214 737	213 506	710 501	662 578	673 926	675 570
	1000 €	2005	265 572	245 352	259 167	750 494	770 091		
dar. Auslands-umsatz	1000 €	2004	71 503	66 794	61 753	244 741	200 050	205 773	199 703
	1000 €	2005	84 842	71 626	77 426	239 158	233 894		
Bauhauptgewerbe (Vorbereitende Baustellenarbeiten, Hoch- und Tiefbau)									
Betriebe	Anzahl	2004	24	24	24	24	24	24	25
	Anzahl	2005	25	25	...	25	...		
Beschäftigte	Anzahl	2004	1 712	1 704	1 664	1 711	1 664	1 660	1 629
	Anzahl	2005	1 607	1 606	...	1 560	...		
Arbeitsstunden	1000 h	2004	140	130	150	317	420	428	398
	1000 h	2005	150	133	...	274	...		
Bruttolohnsumme	1000 €	2004	2 799	2 567	2 736	6 869	8 102	8 209	8 480
	1000 €	2005	2 674	2 779	...	5 951	...		
Bruttogehaltsumme	1000 €	2004	1 813r	1 784	1 898	5 309	5 495	5 065	5 504
	1000 €	2005	1 688	1 730	...	5 001	...		
Baugewerblicher Umsatz	1000 €	2004	14 776	15 951	17 583	30 707	48 310	51 208	51 927
	1000 €	2005	16 586	17 882	...	31 456	...		
Gesamtumsatz	1000 €	2004	14 866	16 039	17 758	30 793	48 663	51 471	52 271
	1000 €	2005	16 587	18 072	...	31 612	...		
Ausbaugewerbe (Bauinstallation und sonstiges Baugewerbe)									
Betriebe	Anzahl	2004				36	35	35	35
	Anzahl	2005				35	35		
Beschäftigte	Anzahl	2004				1 232	1 239	1 294	1 266
	Anzahl	2005				1 239	1 241		
Arbeitsstunden	1000 h	2004				442	432	445	449
	1000 h	2005				416	425		
Bruttolohn- und -gehaltsumme	1000 €	2004				8 033	8 543	8 404	8 973
	1000 €	2005				8 312	8 343		
Ausbaugewerblicher Umsatz	1000 €	2004				23 267	26 895	34 900	47 094
	1000 €	2005				25 632	29 284		
Gesamtumsatz	1000 €	2004				23 561	27 479	35 155	47 703
	1000 €	2005				25 983	29 850		

Baugenehmigungen für Neu- und Umbau von Gebäuden



Stadt Münster - Amt für Stadtentwicklung, Stadtplanung, Verkehrsplanung

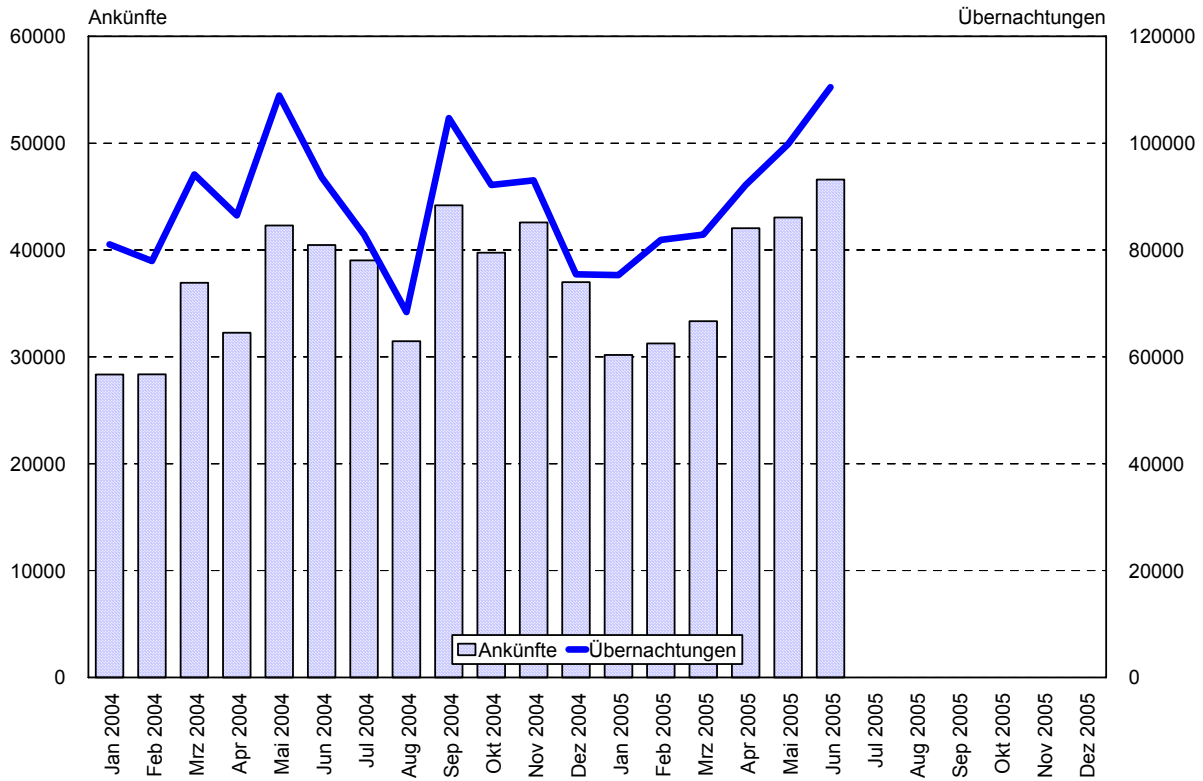
Baufertigstellungen - Neu- und Umbau -



Stadt Münster - Amt für Stadtentwicklung, Stadtplanung, Verkehrsplanung

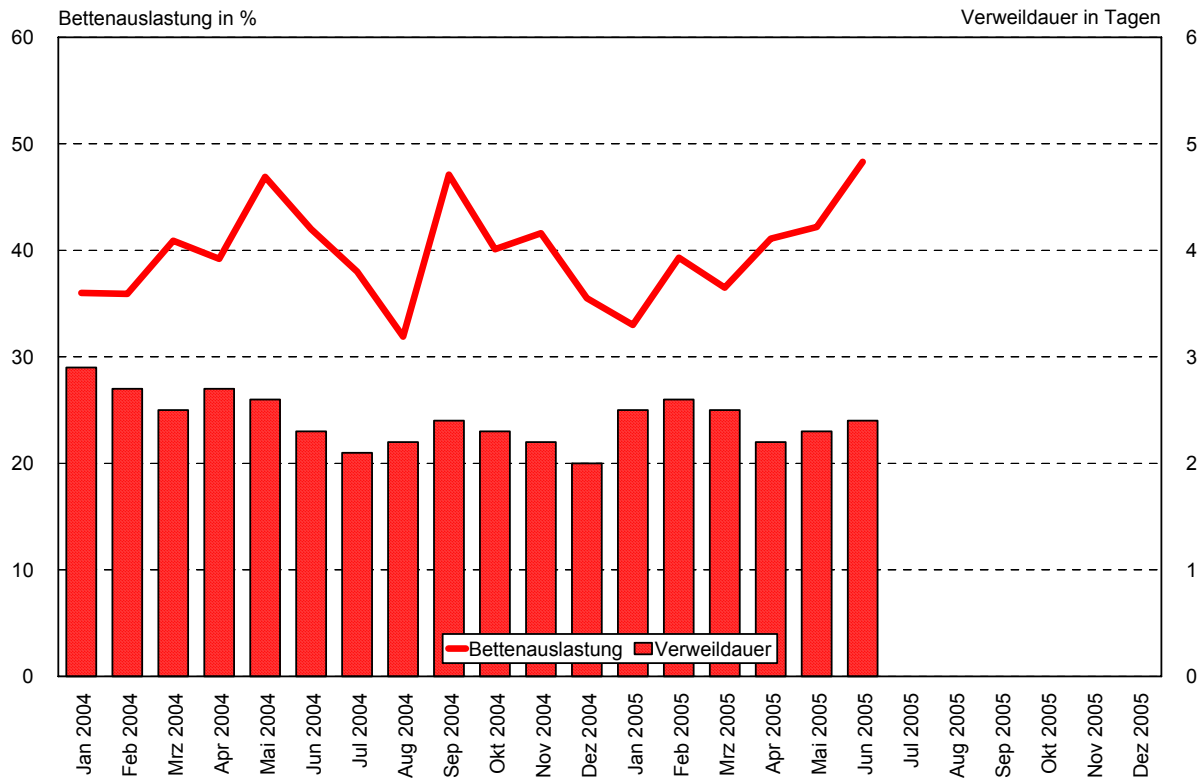
Merkmal	Einheit	Jahr	im bzw. Ende			im bzw. am Ende des ... Vierteljahres			
			April	Mai	Juni	1.	2.	3.	4.
BAUTÄTIGKEIT UND WOHNEN									
Baugenehmigungen									
Neubau									
Wohngebäude und Heime	Anzahl	2004	49	54	62	255	165	138	128
	Anzahl	2005	51	21	61	188	133		
Nichtwohngebäude	Anzahl	2004	13	8	6	19	27	20	13
	Anzahl	2005	3	2	7	4	12		
Umbau									
Wohngebäude	Anzahl	2004	9	7	-	22	16	19	18
	Anzahl	2005	13	3	12	25	28		
Nichtwohngebäude	Anzahl	2004	-	-	1	1	1	4	2
	Anzahl	2005	3	3	-	3	6		
Neu- und Umbau von Wohnungen	Anzahl	2004	93	78	109	359	280	263	258
	Anzahl	2005	80	58	114	283	252		
Baukosten für Neu- und Umbau	1000 €	2004	24 302	15 609	20 443	87 262	60 354	39 935	39 423
	1000 €	2005	16 281	7 832	14 173	48 267	38 286		
Baufertigstellungen									
Neubau									
Wohngebäude und Heime	Anzahl	2004	30	31	24	73	85	89	356
	Anzahl	2005	33	17	28	56	78		
Nichtwohngebäude	Anzahl	2004	9	3	2	9	14	10	41
	Anzahl	2005	3	2	4	3	9		
Umbau									
Wohngebäude	Anzahl	2004	9	3	-	18	12	15	28
	Anzahl	2005	4	2	10	15	16		
Nichtwohngebäude	Anzahl	2004	-	-	1	-	1	1	6
	Anzahl	2005	-	2	-	-	2		
Neu- und Umbau von Wohnungen	Anzahl	2004	53	48	45	130	146	118	715
	Anzahl	2005	44	41	54	83	139		
Räume	Anzahl	2004	256	235	200	581	691	584	3 052
	Anzahl	2005	228	156	236	406	620		
Bauabgänge									
Wohngebäude und Heime	Anzahl	2004	5	2	7	10	14	8	7
	Anzahl	2005	1	-	3	15	4		
Nichtwohngebäude	Anzahl	2004	1	1	4	4	6	7	3
	Anzahl	2005	5	-	2	9	7		
Wohnungen	Anzahl	2004	6	2	29	12	37	14	13
	Anzahl	2005	2	-	4	23	6		
Räume	Anzahl	2004	34	10	74	60	118	65	68
	Anzahl	2005	7	-	22	130	29		
Gebäudebestand									
Wohngebäude und Heime	Anzahl	2004	47 189	47 218	47 235	47 164	47 235	47 316	47 665
	Anzahl	2005	47 738	47 755	47 780	47 706	47 780		
Nichtwohngebäude	Anzahl	2004	9 615	9 617	9 615	9 607	9 615	9 618	9 656
	Anzahl	2005	9 648	9 650	9 652	9 650	9 652		
Wohnungsbestand									
Wohnungen	Anzahl	2004	142 435	142 481	142 497	142 388	142 497	142 601	143 303
	Anzahl	2005	143 405	143 446	143 496	143 363	143 496		
Nicht ausgeführte Bauvorhaben									
Insgesamt	Anzahl	2004	3	-	1	6	4	1	13
	Anzahl	2005	1	-	-	2	1		

Ankünfte und Übernachtungen von Gästen



Stadt Münster - Amt für Stadtentwicklung, Stadtplanung, Verkehrsplanung

Bettenauslastung und Aufenthaltsdauer

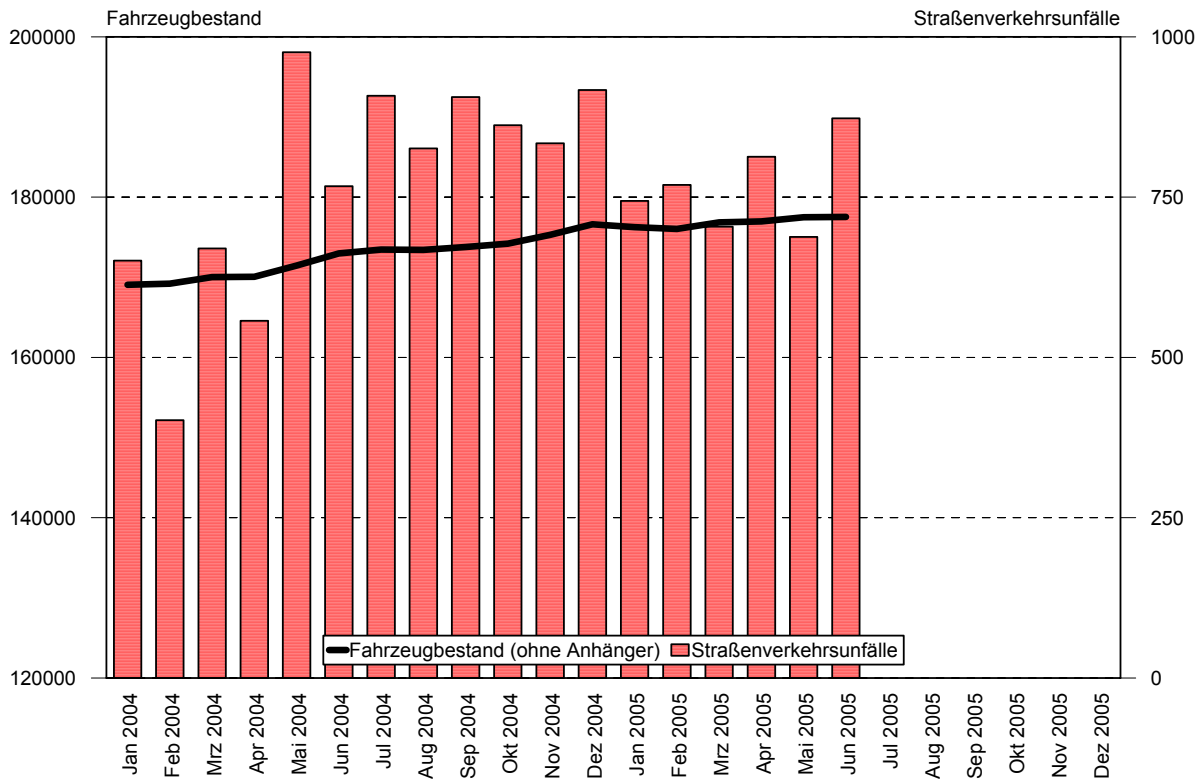


Stadt Münster - Amt für Stadtentwicklung, Stadtplanung, Verkehrsplanung

Merkmal	Einheit	Jahr	im bzw. Ende			im bzw. am Ende des ... Vierteljahres			
			April	Mai	Juni	1.	2.	3.	4.
GASTGEWERBE									
Tourismus									
Betriebe									
insgesamt	Anzahl	2004	84	85	85	83	85	84	83
	Anzahl	2005	84	85	85	84	85		
Hotels, Gasthöfe, Pensionen	Anzahl	2004	66	67	67	65	67	66	64
	Anzahl	2005	65	66	66	65	66		
Erholungs- und Ferienheime, Jugendherberge	Anzahl	2004	17	17	17	17	17	17	18
	Anzahl	2005	18	18	18	18	18		
Campingplätze	Anzahl	2004	1	1	1	1	1	1	1
	Anzahl	2005	1	1	1	1	1		
Betten									
insgesamt	Anzahl	2004	7 082	7 124	7 124	7 071	7 124	7 105	7 086
	Anzahl	2005	7 124	7 264	7 266	7 094	7 266		
Hotels, Gasthöfe, Pensionen	Anzahl	2004	3 925	3 967	3 967	3 916	3 967	3 954	3 899
	Anzahl	2005	3 936	4 076	4 076	3 906	4 076		
Erholungs- und Ferienheime, Jugendherberge	Anzahl	2004	3 157	3 157	3 157	3 155	3 157	3 151	3 187
	Anzahl	2005	3 188	3 188	3 190	3 188	3 190		
Ø Bettenauslastung ¹⁾	%	2004	39,2	46,9	42,0	37,6	42,7	39,0	39,1
	%	2005	41,1	42,2	48,3	36,3	43,9		
Ankünfte von Gästen									
insgesamt	Anzahl	2004	32 252	42 285	40 461	93 641	114 998	114 673	119 319
	Anzahl	2005	42 041	43 043	46 590	94 760	131 674		
davon aus Deutschland	Anzahl	2004	28 277	38 035	36 664	86 394	102 976	101 139	109 028
	Anzahl	2005	37 687	38 434	41 805	87 584	117 926		
Europa	Anzahl	2004	3 439	3 761	3 141	6 059	10 341	11 067	8 670
	Anzahl	2005	3 762	3 988	3 975	5 837	11 725		
Afrika	Anzahl	2004	19	16	14	37	49	121	65
	Anzahl	2005	25	18	29	49	72		
Asien	Anzahl	2004	189	126	186	324	501	491	412
	Anzahl	2005	186	204	238	446	628		
Amerika	Anzahl	2004	274	264	334	622	872	1 636	895
	Anzahl	2005	284	330	427	675	1 041		
Australien, Neusee- land und Ozeanien	Anzahl	2004	23	13	17	41	53	74	48
	Anzahl	2005	45	19	32	52	96		
ohne Angabe	Anzahl	2004	31	70	105	164	206	145	201
	Anzahl	2005	52	50	84	117	186		
Übernachtungen									
insgesamt	Anzahl	2004	86 480	108 910	93 594	253 167	288 984	255 942	260 631
	Anzahl	2005	92 164	99 795	110 481	240 087	302 440		
Ø Aufenthaltsdauer	Tage	2004	2,7	2,6	2,3	2,7	2,5	2,2	2,2
	Tage	2005	2,2	2,3	2,4	2,5	2,3		

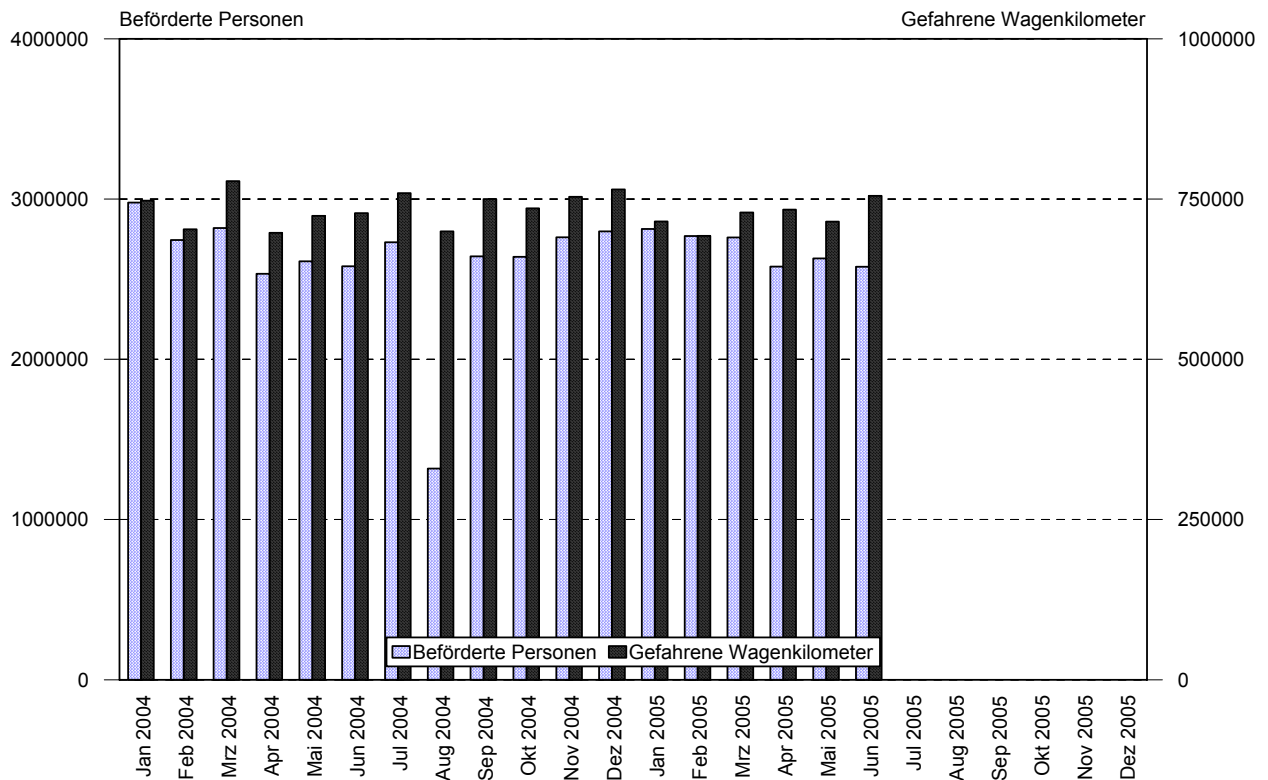
¹⁾ Bettenauslastung = (Übernachtungen / angebotene Bettentage) * 100

Kraftfahrzeugbestand und Straßenverkehrsunfälle



Stadt Münster - Amt für Stadtentwicklung, Stadtplanung, Verkehrsplanung

Verkehrsbetrieb der Stadtwerke Münster

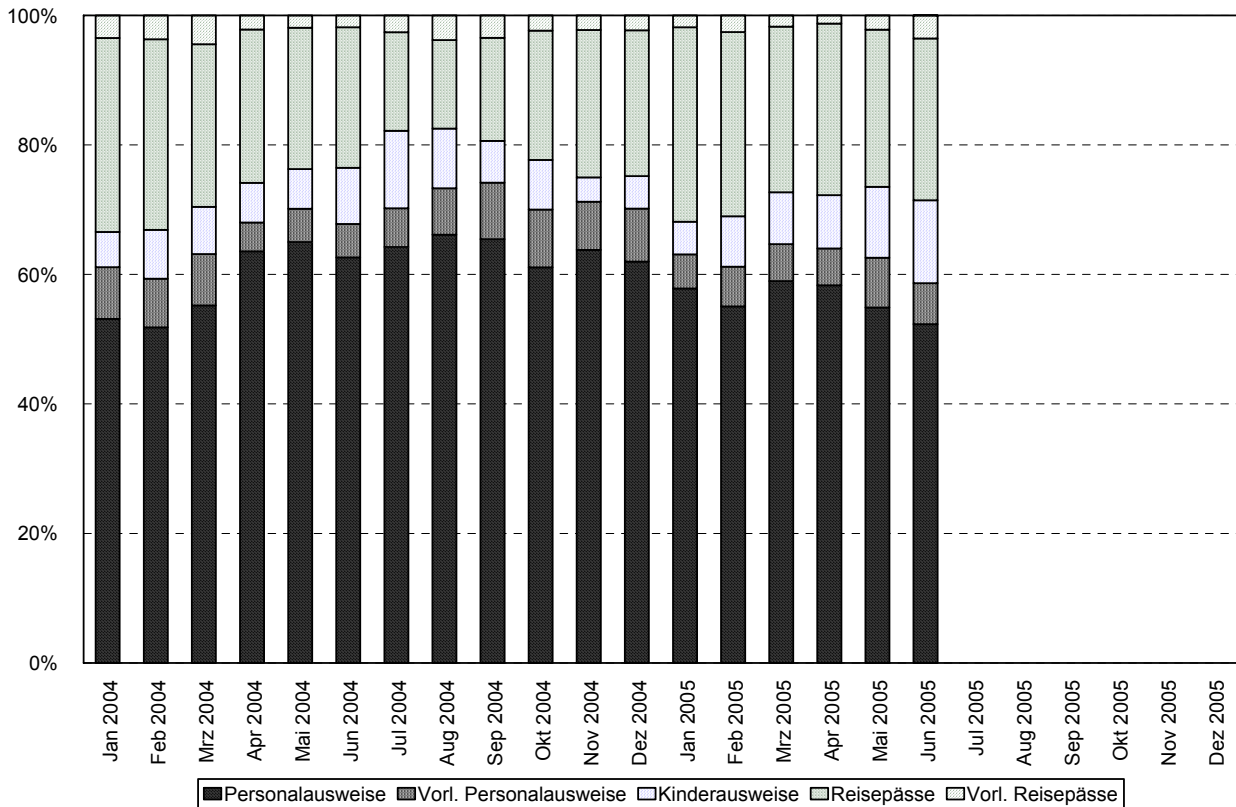


Stadt Münster - Amt für Stadtentwicklung, Stadtplanung, Verkehrsplanung

Merkmal	Einheit	Jahr	im bzw. Ende			im bzw. am Ende des ... Vierteljahres			
			April	Mai	Juni	1.	2.	3.	4.
VERKEHR									
Kraftfahrzeug- und Anhängerbestand									
insgesamt	Anzahl	2004	181 396	182 780	184 328	181 314	184 328	185 158	188 035
	Anzahl	2005	188 466	188 990	189 075	188 310	189 075		
darunter									
Krafträder	Anzahl	2004	10 170	10 181	10 197	10 225	10 197	10 133	10 017
	Anzahl	2005	10 023	10 040	10 065	10 045	10 065		
Personenkraftwagen	Anzahl	2004	142 458	143 832	145 202	142 377	145 202	145 422	147 331
	Anzahl	2005	147 037	147 265	147 200	147 172	147 200		
Busse	Anzahl	2004	321	320	320	324	320	317	314
	Anzahl	2005	312	311	305	317	305		
Lastkraftwagen	Anzahl	2004	10 032	10 025	10 141	10 052	10 141	10 753	11 785
	Anzahl	2005	12 404	12 637	12 732	12 090	12 732		
Zugmaschinen	Anzahl	2004	2 247	2 231	2 229	2 223	2 229	2 245	2 248
	Anzahl	2005	2 261	2 280	2 293	2 254	2 293		
Sonderfahrzeuge	Anzahl	2004	2 888	2 882	2 871	2 891	2 871	2 855	2 882
	Anzahl	2005	2 859	2 849	2 830	2 894	2 830		
Anhänger	Anzahl	2004	11 326	11 330	11 354	11 297	11 354	11 387	11 421
	Anzahl	2005	11 488	11 512	11 543	11 466	11 543		
Straßenverkehrsunfälle									
Unfälle insgesamt	Anzahl	2004	557	976	767	1 723	2 300	2 640	2 613
	Anzahl	2005	813	688	873	2 217	2 374		
darunter mit Personenschaden	Anzahl	2004	59	99	105	1 497	263	346	359
	Anzahl	2005	116	119	118	248	353		
Verletzte Personen	Anzahl	2004	76	115	129	274	320	409	432
	Anzahl	2005	133	151	137	296	421		
Getötete Personen	Anzahl	2004	2	1	-	1	3	4	3
	Anzahl	2005	-	-	1	1	1		
Verkehrsbetrieb der Stadtwerke Münster									
Verkehrslinien*	Anzahl	2004	52	52	52	52	52	52	52
	Anzahl	2005	68	68	68	68	68		
Linienlänge*	km	2004	1 050	1 050	1 050	1 007	1 050	1 050	1 640
	km	2005	1 640	1 640	1 640	1 640	1 640		
Omnibusse/ Gelenkbusse	Anzahl	2004	116	115	115	116	115	114	122
	Anzahl	2005	115	114	114	116	114		
Gefahrene Wagenkilometer	Anzahl	2004	697 405	723 841	727 892	2 228 011	2 149 138	2 208 565	2 253 782
	Anzahl	2005	733 474	714 764	755 084	2 136 598	2 203 322		
Beförderte Personen	Anzahl	2004	2 533 813	2 611 419	2 580 790	8 541 956	7 726 022	6 691 236	8 199 464
	Anzahl	2005	2 578 338	2 629 718	2 577 719	8 342 945	7 785 775		
Hafenbetrieb der Stadtwerke Münster									
Eingelaufene Schiffe	Anzahl	2004	21	20	22	76	63	83	133
	Anzahl	2005	18	18	23	127	59		
angekommene Waggons	Anzahl	2004	4	1	21	30	26	2	9
	Anzahl	2005	24	1	7	34	32		
Gesamtumschlag	t	2004	18 226	17 722	21 223	72 180	57 171	77 677	134 258
	t	2005	15 839	15 322	22 534	128 126	53 695		
davon Schiffsgüterumschlag	t	2004	18 168	17 709	20 172	70 955	56 049	77 606	134 086
	t	2005	14 736	15 301	22 411	126 808	52 448		
Eisenbahngüterumschlag	t	2004	58	13	1 051	1 225	1 122	71	172
	t	2005	1 103	21	123	1 318	1 247		

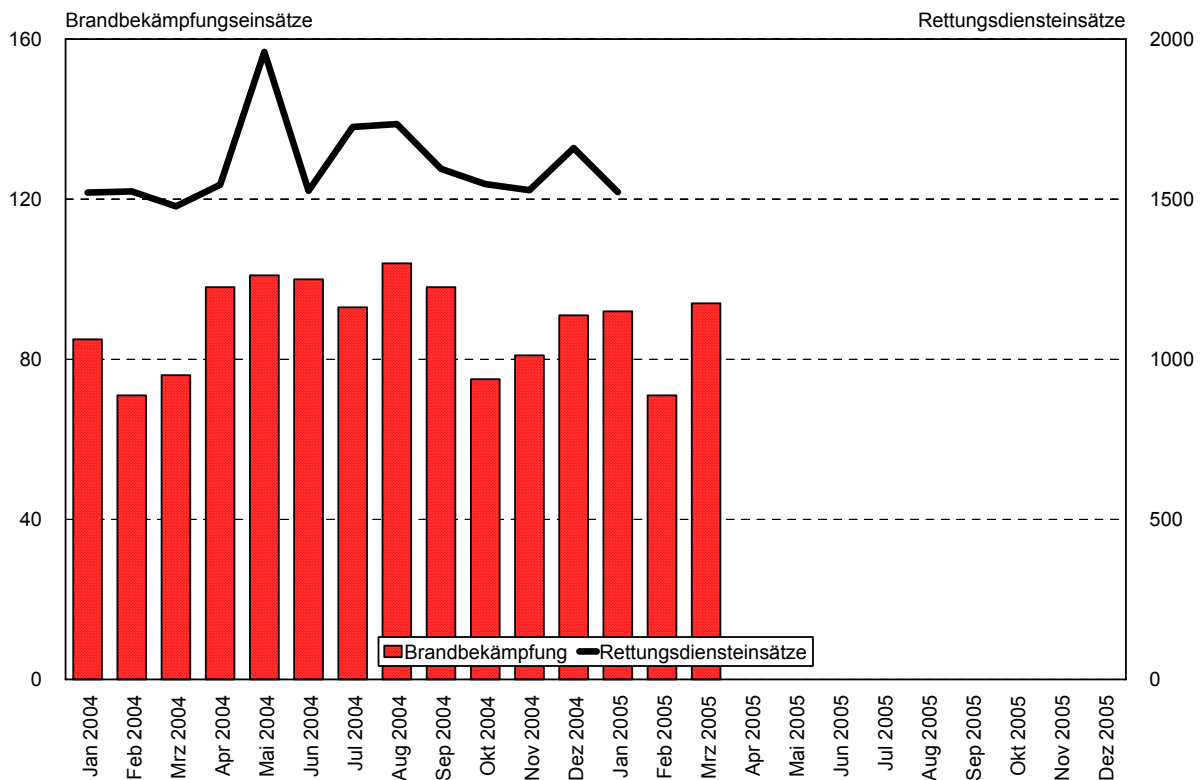
* Linienverkehr, Taxibus, Schülerverkehr

Ausstellung von Personaldokumenten



Stadt Münster - Amt für Stadtentwicklung, Stadtplanung, Verkehrsplanung

Einsätze der Feuerwehr

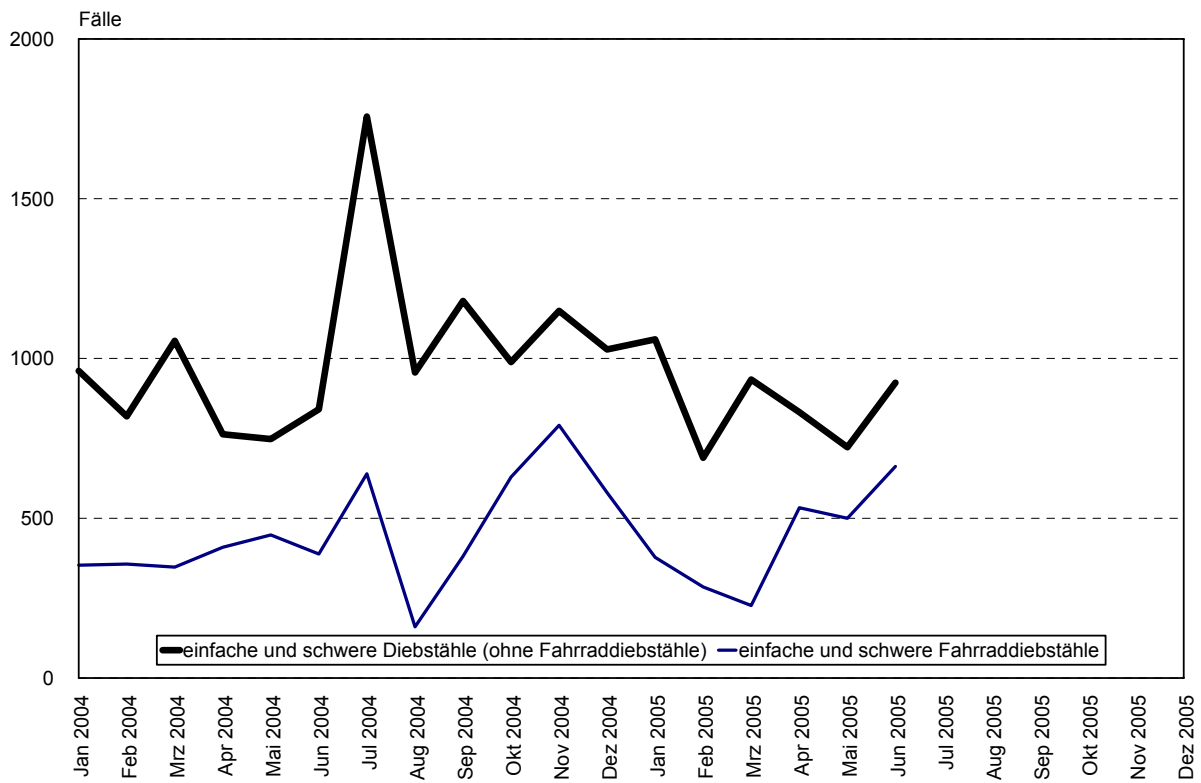


Stadt Münster - Amt für Stadtentwicklung, Stadtplanung, Verkehrsplanung

Merkmal	Einheit	Jahr	im bzw. Ende			im bzw. am Ende des ... Vierteljahres			
			April	Mai	Juni	1.	2.	3.	4.
ÖFFENTLICHE SICHERHEIT UND ORDNUNG									
Passwesen - Ausstellung von Personaldokumenten -									
insgesamt	Anzahl	2004	5 398	4 819	5 328	12 779	15 545	15 072	8 808
	Anzahl	2005	3 921	3 880	4 496	11 667	12 297		
Personalausweise	Anzahl	2004	3 431	3 132	3 337	6 848	9 900	9 827	5 483
	Anzahl	2005	2 287	2 130	2 353	6 700	6 770		
vorläufige Personalausweise	Anzahl	2004	241	248	275	1 000	764	1 068	723
	Anzahl	2005	223	298	284	664	805		
Kinderausweise	Anzahl	2004	331	296	463	868	1 090	1 450	487
	Anzahl	2005	323	425	576	810	1 324		
Reisepässe	Anzahl	2004	1 278	1 052	1 155	3 562	3 485	2 241	1 913
	Anzahl	2005	1 039	942	1 123	3 258	3 104		
vorläufige Reisepässe	Anzahl	2004	117	91	98	501	306	486	202
	Anzahl	2005	49	85	160	235	294		
Tätigkeit der Feuerwehr									
Brandbekämpfung									
insgesamt	Anzahl	2004	98	103	100	232	301	300	247
	Anzahl	2005	257	...		
Großbrände	Anzahl	2004	-	1	2	2	3	3	-
	Anzahl	2005	1	...		
Mittelbrände	Anzahl	2004	1	4	4	8	9	7	3
	Anzahl	2005	2	...		
Kleinbrände	Anzahl	2004	50	49	29	110	128	102	88
	Anzahl	2005	128	...		
Fehlalarm - in guter Absicht	Anzahl	2004	45	45	63	103	153	171	144
	Anzahl	2005	114	...		
Fehlalarm - in böser Absicht	Anzahl	2004	2	4	2	9	8	17	12
	Anzahl	2005	12	...		
Rettungsdienst									
Rettungsdienst-einsätze	Anzahl	2004	1 545	1 690	1 526	4 523	4 761	4 865	4 735
	Anzahl	2005		
Krankentransporte*	Anzahl	2004	1 121	1 093	1 063	3 733	3 277	3 140	3 052
	Anzahl	2005		
Notarzteinsätze	Anzahl	2004	413	434	367	1 229	1 214	1 216	1 216
	Anzahl	2005		
Technische Hilfeleistungen									
insgesamt	Anzahl	2004	96	117	120	282	333	1 421	258
	Anzahl	2005	264	...		

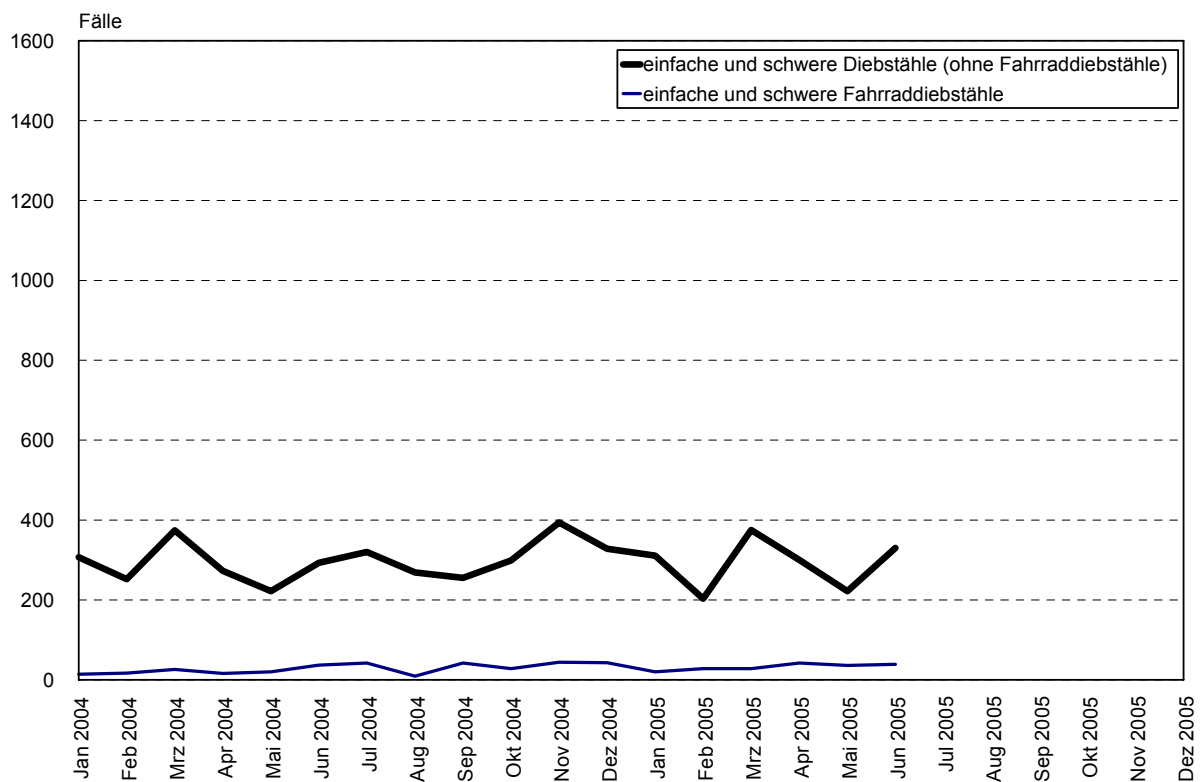
^{*)} Feuerwehr und freiwillige Hilfsorganisationen (Deutsches Rotes Kreuz, Johanniter-Unfallhilfe, Arbeiter-Samariterbund)

Gemeldete Diebstähle



Stadt Münster - Amt für Stadtentwicklung, Stadtplanung, Verkehrsplanung

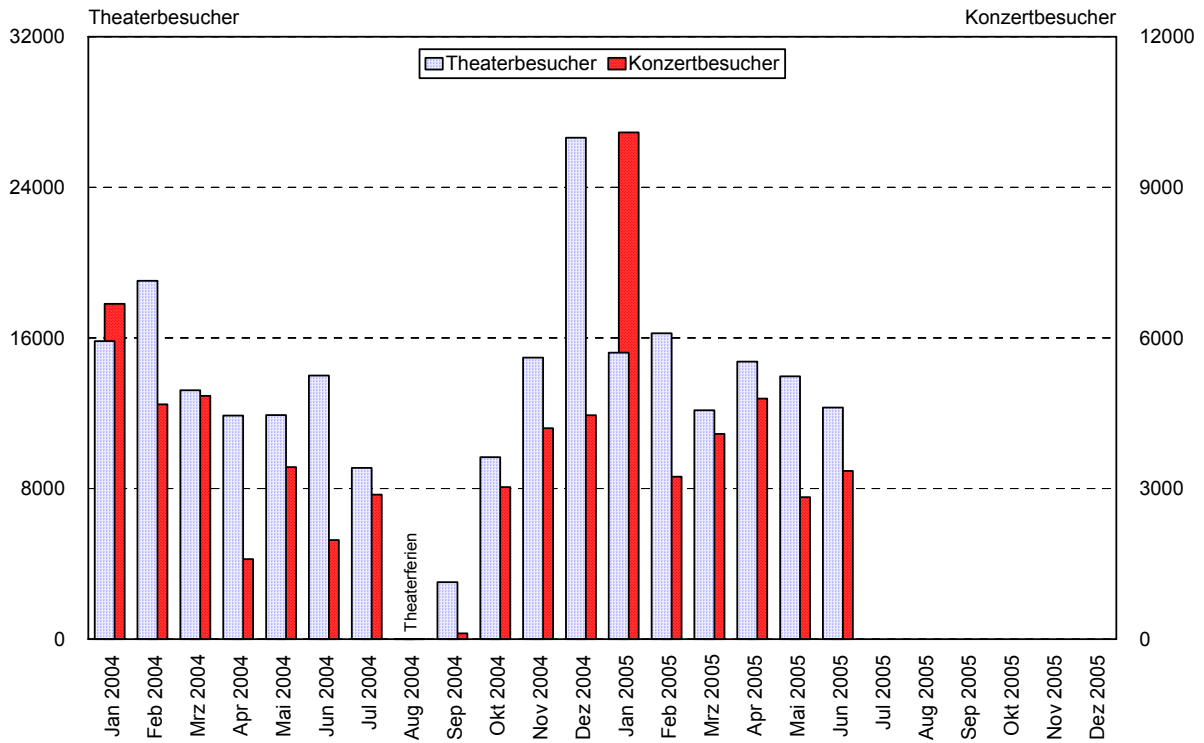
Aufgeklärte Diebstähle



Stadt Münster - Amt für Stadtentwicklung, Stadtplanung, Verkehrsplanung

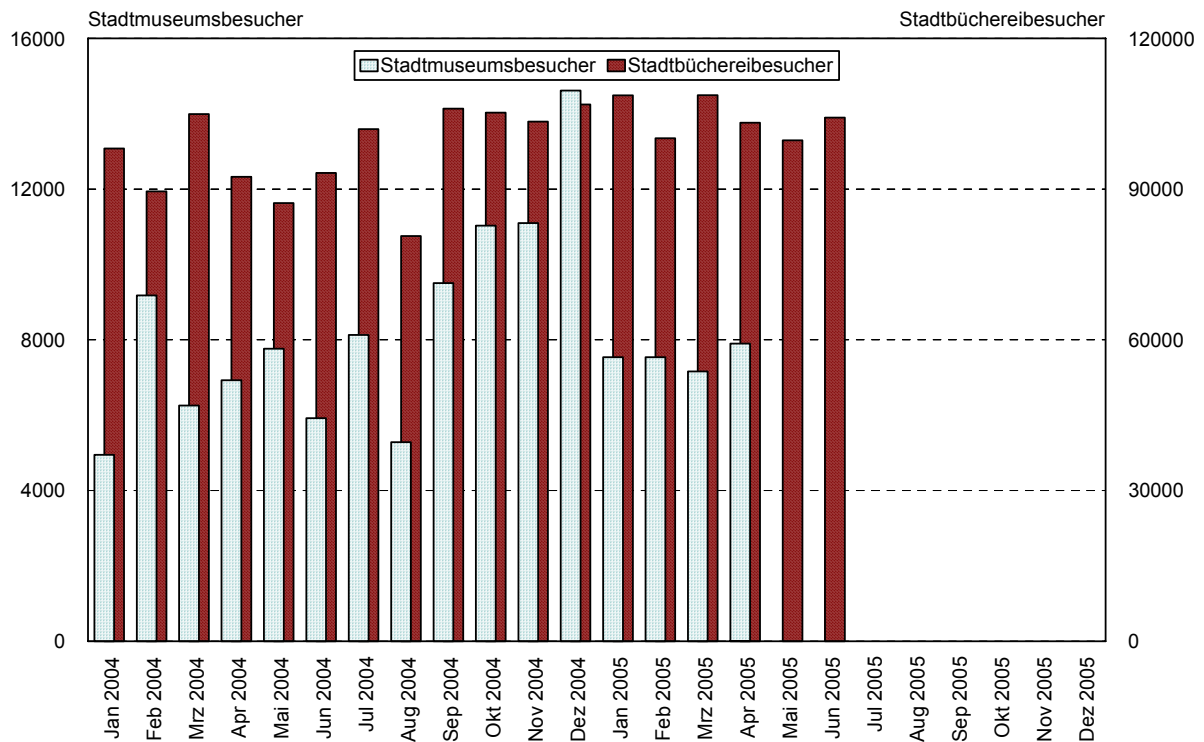
Merkmal	Einheit	Jahr	im bzw. Ende			im bzw. am Ende des ... Vierteljahres			
			April	Mai	Juni	1.	2.	3.	4.
ÖFFENTLICHE SICHERHEIT UND ORDNUNG, RECHTSPFLEGE									
Kriminalität									
Gemeldete Fälle									
insgesamt	Anzahl	2004	1 875	1 916	2 319	6 753	6 110	6 714	8 928
	Anzahl	2005	2 417	2 070	2 815	7 497	7 302		
Mord und Totschlag	Anzahl	2004	-	-	-	-	-	-	-
	Anzahl	2005	-	-	1	-	1		
Versuchter Mord und Totschlag	Anzahl	2004	-	-	-	1	-	1	-
	Anzahl	2005	-	-	1	-	1		
Vergewaltigung	Anzahl	2004	1	-	2	3	3	6	7
	Anzahl	2005	2	4	3	5	9		
Sonstige Sexualdelikte	Anzahl	2004	8	7	14	35	29	36	36
	Anzahl	2005	8	15	19	24	42		
Raubüberfälle	Anzahl	2004	11	7	16	58	34	63	42
	Anzahl	2005	16	9	17	51	42		
Schwere Diebstähle	Anzahl	2004	660	752	594	2 125	2 006	2 259	3 012
	Anzahl	2005	779	699	736	1 839	2 214		
darunter Fahrraddiebstähle	Anzahl	2004	398	442	368	1 032	1 208	1 148	1 972
	Anzahl	2005	516	459	436	852	1 411		
Einfache Diebstähle	Anzahl	2004	512	444	635	1 767	1 591	1 634	2 164
	Anzahl	2005	586	491	643	1 734	1 720		
darunter Fahrraddiebstähle	Anzahl	2004	11	6	20	25	37	32	38
	Anzahl	2005	17	9	19	38	45		
Betrug und Unterschlagung	Anzahl	2004	252	211	384	902	847	893	1 683
	Anzahl	2005	367	245	403	1 820	1 015		
Sonstige Vergehen	Anzahl	2004	431	495	674	1 862	1 600	1 822	1 984
	Anzahl	2005	659	607	992	2 024	2 258		
Aufgeklärte Fälle									
insgesamt	Anzahl	2004	795	726	1 066	2 998	2 587	2 705	3 802
	Anzahl	2005	1 051	872	1 400	3 782	3 323		
Mord und Totschlag	Anzahl	2004	-	-	-	-	-	-	-
	Anzahl	2005	-	-	1	-	1		
Versuchter Mord und Totschlag	Anzahl	2004	-	-	-	1	-	1	-
	Anzahl	2005	-	-	1	-	1		
Vergewaltigung	Anzahl	2004	1	-	2	1	3	5	6
	Anzahl	2005	2	4	3	3	9		
Sonstige Sexualdelikte	Anzahl	2004	7	6	10	25	23	26	29
	Anzahl	2005	5	13	14	21	32		
Raubüberfälle	Anzahl	2004	3	2	8	25	13	27	18
	Anzahl	2005	7	5	7	19	19		
Schwere Diebstähle	Anzahl	2004	48	30	39	135	117	165	214
	Anzahl	2005	63	45	62	196	170		
darunter Fahrraddiebstähle	Anzahl	2004	9	14	19	39	42	63	90
	Anzahl	2005	27	26	23	43	76		
Einfache Diebstähle	Anzahl	2004	241	212	291	855	744	679	807
	Anzahl	2005	279	213	307	769	799		
darunter Fahrraddiebstähle	Anzahl	2004	7	6	18	18	31	30	25
	Anzahl	2005	15	10	16	33	41		
Betrug und Unterschlagung	Anzahl	2004	189	167	260	731	616	621	1 456
	Anzahl	2005	278	196	338	1 629	812		
Sonstige Vergehen	Anzahl	2004	306	309	456	1 225	1 071	1 181	1 272
	Anzahl	2005	417	396	667	1 145	1 480		

Städtische Bühnen Münster - Theater- und Konzertbesucher -



Stadt Münster - Amt für Stadtentwicklung, Stadtplanung, Verkehrsplanung

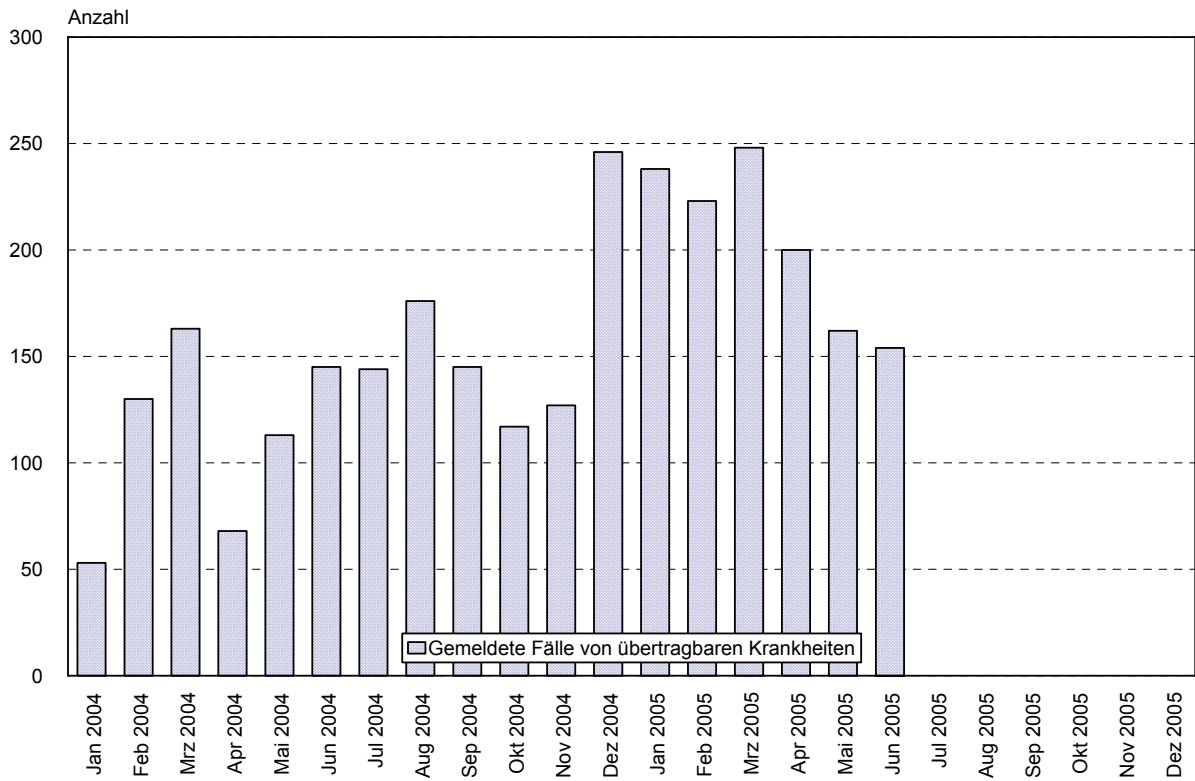
Besucher des Stadtmuseums und der Stadtbücherei



Stadt Münster - Amt für Stadtentwicklung, Stadtplanung, Verkehrsplanung

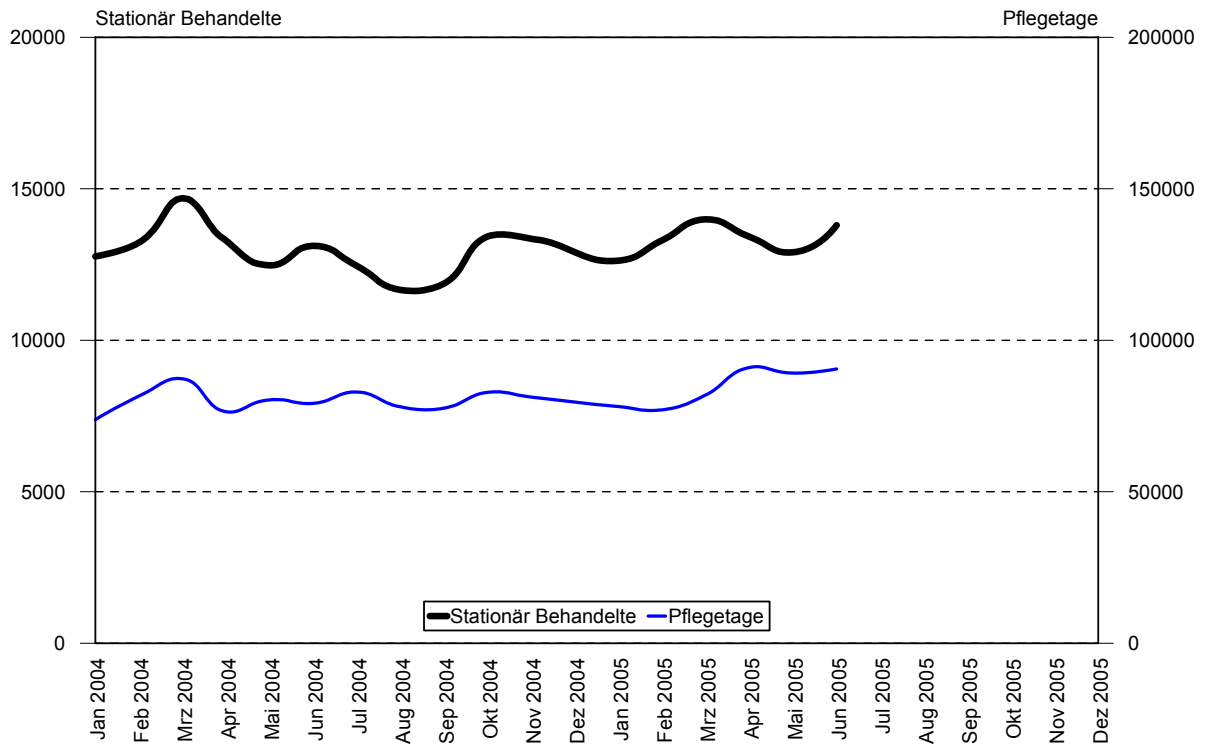
Merkmal	Einheit	Jahr	im bzw. Ende			im bzw. am Ende des ... Vierteljahres			
			April	Mai	Juni	1.	2.	3.	4.
KULTUR									
Städtische Bühnen (Theater und Orchester)									
Theater									
Besucher									
insgesamt	Anzahl	2004	11 878	11 906	14 001	48 084	37 785	12 123	51 249
	Anzahl	2005	14 738	13 964	12 298	43 617	41 000		
Opern	Anzahl	2004	3 654	4 716	5 484	9 749	13 854	3 910	6 014
	Anzahl	2005	3 246	3 551	2 039	7 795	8 836		
Operetten/Musicals	Anzahl	2004	1 101	1 115	580	6 059	2 796	1 225	5 743
	Anzahl	2005	2 696	1 044	691	8 742	4 431		
Schauspiele	Anzahl	2004	4 921	1 531	2 599	17 088	9 051	1 426	13 994
	Anzahl	2005	6 786	4 930	4 422	12 772	16 138		
Kinder- und Jugendstücke	Anzahl	2004	1 151	1 908	1 073	9 133	4 132	2 254	18 336
	Anzahl	2005	989	1 568	1 458	9 862	4 015		
Sonstiges	Anzahl	2004	1 051	2 636	4 265	6 055	7 952	3 308	7 162
	Anzahl	2005	1 021	2 871	3 688	4 446	7 580		
Vorstellungen									
insgesamt	Anzahl	2004	47	46	54	147	147	44	149
	Anzahl	2005	53	55	50	145	158		
Großes Haus (961 Plätze)	Anzahl	2004	15	18	19	59	52	14	74
	Anzahl	2005	20	19	20	63	59		
Kleines Haus (287 Plätze max.)	Anzahl	2004	26	27	23	72	76	26	53
	Anzahl	2005	15	26	22	59	63		
andere Spielstätten in Münster	Anzahl	2004	4	1	8	7	13	1	15
	Anzahl	2005	17	8	5	21	30		
Gastspiele auswärts	Anzahl	2004	2	-	4	9	6	3	7
	Anzahl	2005	1	2	3	2	6		
Konzerte									
Besucher									
insgesamt	Anzahl	2004	1 594	3 426	1 974	16 202	6 994	2 994	11 687
	Anzahl	2005	4 792	2 828	3 351	17 416	10 971		
Symphonie- und Orchester-Konzerte	Anzahl	2004	1 281	2 052	1 778	9 649	5 111	2 808	7 798
	Anzahl	2005	3 358	2 138	2 654	4 989	8 150		
Chorkonzerte	Anzahl	2004	-	-	-	-	-	-	-
	Anzahl	2005	-	-	-	2 951	-		
Jugend- und sonstige Konzerte	Anzahl	2004	313	1 374	196	6 553	1 883	186	3 889
	Anzahl	2005	1 434	690	697	9 476	2 821		
Konzertveranstaltungen									
insgesamt	Anzahl	2004	5	11	3	27	19	6	25
	Anzahl	2005	11	6	7	27	24		
in Münster	Anzahl	2004	5	11	3	27	19	6	25
	Anzahl	2005	11	6	7	27	24		
auswärts	Anzahl	2004	-	-	-	-	-	-	-
	Anzahl	2005	-	-	-	-	-		
Stadtbücherei									
Besucher	Anzahl	2004	92 468	87 224	93 218	292 571	272 910	288 603	315 478
	Anzahl	2005	103 228	99 724	104 225	317 471	307 177		
Entleihungen	Anzahl	2004	174 371	165 710	175 781	552 544	515 862	479 957	534 554
	Anzahl	2005	185 116	181 099	178 445	557 711	544 660		
Stadtmuseum									
Besucher	Anzahl	2004	6 927	7 763	5 920	20 384	20 610	22 916	36 748
	Anzahl	2005	7 902	22 239	...		

Gemeldete Fälle von übertragbaren Krankheiten



Stadt Münster - Amt für Stadtentwicklung, Stadtplanung, Verkehrsplanung

Stationär Behandelte und Pfl egetage in Krankenhäusern mit mehr als 9 Betten

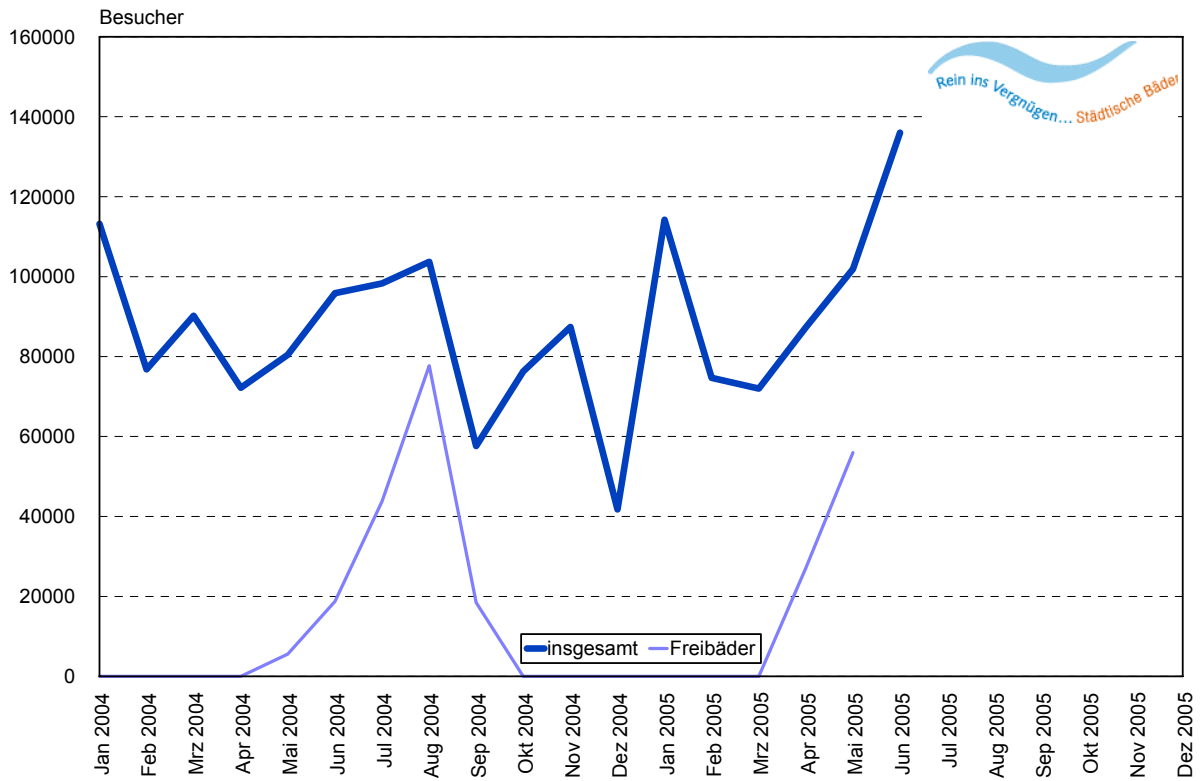


Stadt Münster - Amt für Stadtentwicklung, Stadtplanung, Verkehrsplanung

Merkmal	Einheit	Jahr	im bzw. Ende			im bzw. am Ende des ... Vierteljahres			
			April	Mai	Juni	1.	2.	3.	4.
GESUNDHEIT									
Ärztliche Gutachten (nur Stadtärztlicher Dienst)									
insgesamt	Anzahl	2004	191	249	240	818	680	807	660
	Anzahl	2005	240	198	259	731	697		
Belehrungen Infektionsschutzgesetz (§ 43)									
insgesamt	Anzahl	2004	168	166	159	709	493	708	768
	Anzahl	2005	202	187	245	735	634		
Kinder- und Jugendgesundheitspflege									
insgesamt	Anzahl	2004	2 844	3 807	4 167	11 877	10 818	6 172	10 469
	Anzahl	2005	4 463	3 585	4 715	11 264	12 763		
darunter									
sozialpädiatrische Untersuchungen und andere	Anzahl	2004	919	1 420	1 191	4 495	3 530	2 375	3 428
	Anzahl	2005	1 595	1 162	1 890	3 992	4 647		
zahnärztliche Untersuchungen	Anzahl	2004	1 259	1 831	2 127	4 885	5 217	1 891	4 943
	Anzahl	2005	2 151	1 784	2 173	4 870	6 108		
Beratungsstelle für Entwicklungsfragen (betreute Personen)	Anzahl	2004	117	118	124	347	359	285	330
	Anzahl	2005	115	100	104	356	319		
telefonische Beratungen	Anzahl	2004	549	438	725	2 150	1 712	1 550	1 728
	Anzahl	2005	602	539	548	1 893	1 689		
Tuberkulose-Betreuung									
Vorladungen	Anzahl	2004	139	92	203	401	434	876	755
	Anzahl	2005	157	179	146	699	482		
Neuerkrankungen	Anzahl	2004	-	3	6	5	9	6	7
	Anzahl	2005	-	1	-	6	1		
Psychiatrische und Suchtkrankenbetreuung									
Klienten insgesamt	Anzahl	2004	248	242	217	760	707	833	1 107
	Anzahl	2005	418	342	420	1 170	1 180		
Gemeldete Fälle von übertragbaren Krankheiten									
insgesamt	Anzahl	2004	68	113	145	346	326	465	490
	Anzahl	2005	200	162	154	709	516		
darunter									
Enteritis infectiosa	Anzahl	2004	68	46	58	150	172	209	243
	Anzahl	2005	94	57	73	325	224		
Hepatitis	Anzahl	2004	-	-	2	3	2	5	6
	Anzahl	2005	-	2	4	5	6		
Desinfektionen									
insgesamt	Anzahl	2004	68	98	64	88	230	237	270
	Anzahl	2005	94	61	80	342	235		
Krankenhäuser (mit mehr als 9 Betten)									
betriebene Betten	Anzahl	2004	3 877r	3 825r	3 872r	3 923r	3 872r	3 836	.
	Anzahl	2005	3 805	3 784	3 827	3 795	3 827		
stationär Behandelte	Anzahl	2004	13 278r	12 474r	13 118r	40 679r	38 870r	35 998	.
	Anzahl	2005	13 417	12 904	13 798	39 919	40 119		
Pflegetage	Anzahl	2004	89 229r	94 194r	92 450r	281 537r	275 873r	278 291	.
	Anzahl	2005	91 003	89 163	90 551	274 857	270 717		
Bettenausnutzung ¹⁾	%	2004	74,9r	77,4r	77,7r	77,6r	76,6r	77,3	.
	%	2005	78,8	74,5	77,4	78,6	76,9		

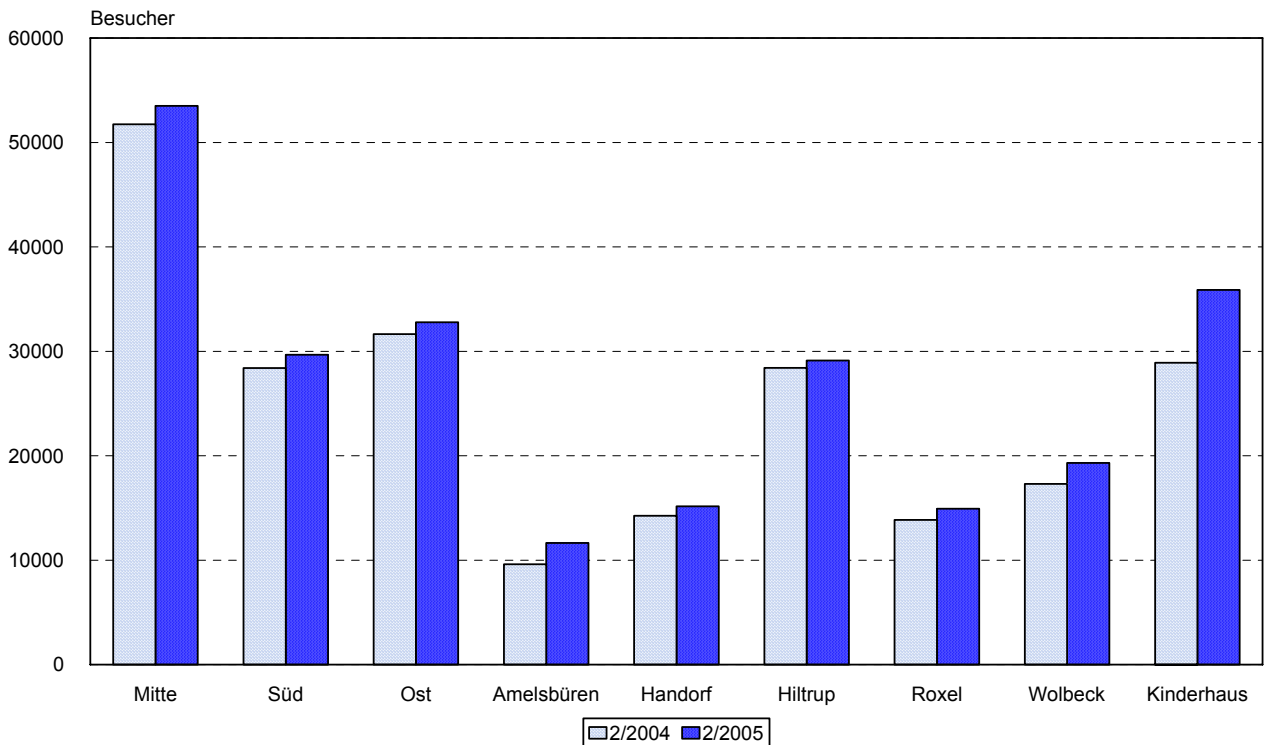
¹⁾ ohne Westfälische Klinik für Psychiatrie und Psychotherapie Münster und Alexianer Krankenhaus

Besucher der städtischen Bäder



Stadt Münster - Amt für Stadtentwicklung, Stadtplanung, Verkehrsplanung

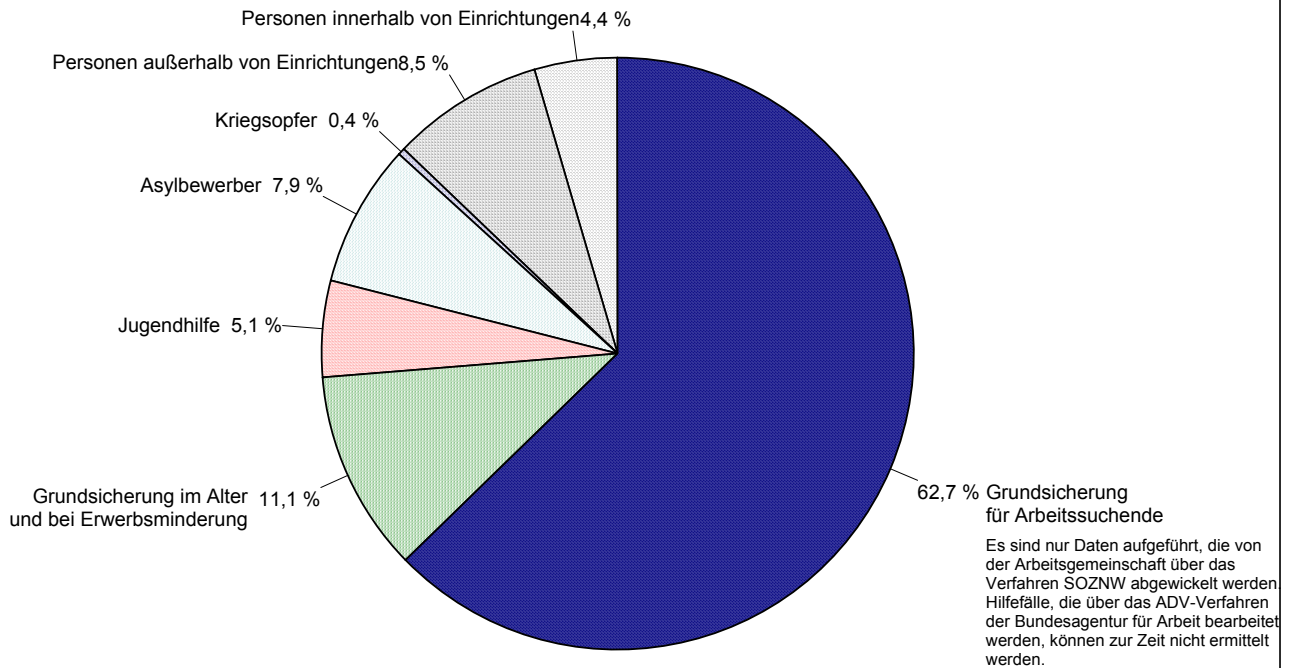
Besucher der städtischen Hallenbäder 2. Vierteljahr 2004 - 2. Vierteljahr 2005



Stadt Münster - Amt für Stadtentwicklung, Stadtplanung, Verkehrsplanung

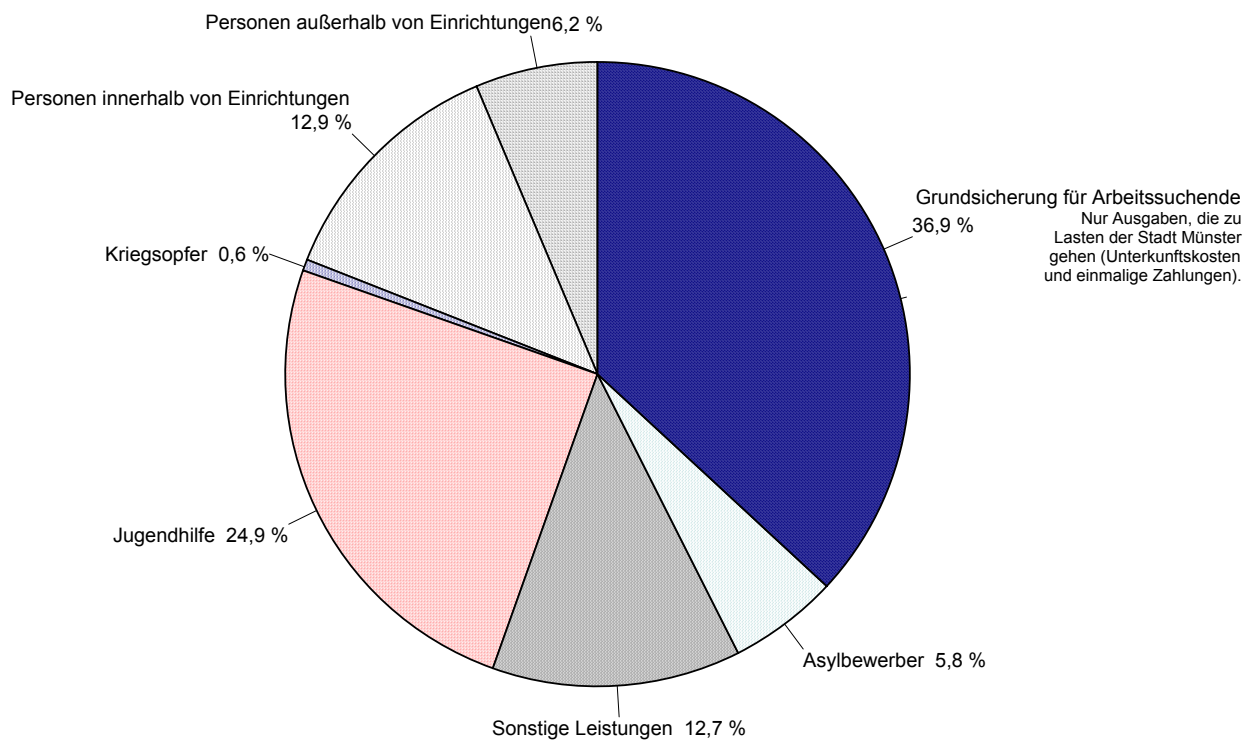
Merkmal	Ein-	Jahr	im bzw. Ende			im bzw. am Ende des ... Vierteljahres			
			April	Mai	Juni	1.	2.	3.	4.
GESUNDHEIT									
Stadtbäder									
Besucher insgesamt	Anzahl	2004	72 203	80 458	95 875	280 216	248 536	259 642	205 483
	Anzahl	2005	87 326	101 885	135 999	260 945	325 210		
Hallenbäder									
Besucher insgesamt	Anzahl	2004	72 203	74 867	77 133	280 216	224 203	119 673	205 483
	Anzahl	2005	87 326	74 718	80 004	260 945	242 048		
Mitte	Anzahl	2004	16 842	17 125	17 779	66 469	51 746	39 074	48 306
	Anzahl	2005	19 800	16 941	16 773	63 476	53 514		
Süd	Anzahl	2004	8 983	9 109	10 318	35 092	28 410	18 834	23 173
	Anzahl	2005	10 548	9 201	9 924	30 973	29 673		
Ost	Anzahl	2004	10 680	10 193	10 779	41 087	31 652	10 891	31 222
	Anzahl	2005	11 645	9 866	11 271	36 992	32 782		
Amelsbüren	Anzahl	2004	2 829	3 400	3 389	11 581	9 618	3 280	8 687
	Anzahl	2005	4 185	3 678	3 800	11 080	11 663		
Handorf	Anzahl	2004	5 216	4 422	4 618	20 847	14 256	4 365	13 565
	Anzahl	2005	6 101	4 247	4 821	18 141	15 169		
Hiltrup	Anzahl	2004	9 399	9 518	9 513	35 103	28 430	14 487	26 987
	Anzahl	2005	10 785	9 093	9 249	32 214	29 127		
Roxel	Anzahl	2004	4 020	4 861	4 981	16 353	13 862	4 173	12 912
	Anzahl	2005	5 575	4 166	5 188	16 009	14 929		
Wolbeck	Anzahl	2004	5 529	5 971	5 815	21 910	17 315	5 768	16 251
	Anzahl	2005	7 330	5 557	6 427	18 268	19 314		
Kinderhaus	Anzahl	2004	8 705	10 268	9 941	31 774	28 914	18 801	24 380
	Anzahl	2005	11 357	11 969	12 551	33 792	35 877		
Freibäder									
Besucher insgesamt	Anzahl	2004	-	5 591	18 742	-	24 333	139 969	-
	Anzahl	2005	-	27 167	55 995	-	83 162		
Handorf	Anzahl	2004	-	1 577	3 103	-	4 680	19 927	-
	Anzahl	2005	-	4 060	7 892	-	11 952		
Hiltrup	Anzahl	2004	-	2 457	8 135	-	10 592	50 907	-
	Anzahl	2005	-	9 408	22 047	-	31 455		
Stapelskotten	Anzahl	2004	-	1 557	6 223	-	7 780	49 033	-
	Anzahl	2005	-	9 555	17 559	-	27 114		
Nienberge	Anzahl	2004	-	-	1 281	-	1 281	20 102	-
	Anzahl	2005	-	4 144	8 497	-	12 641		

Empfängerinnen und Empfänger regelmäßiger Sozialleistungen nach Hilfearten 2/2005



Stadt Münster - Amt für Stadtentwicklung, Stadtplanung, Verkehrsplanung

Anteilige Ausgaben der Sozialleistungen nach Hilfearten 2/2005



Stadt Münster - Amt für Stadtentwicklung, Stadtplanung, Verkehrsplanung

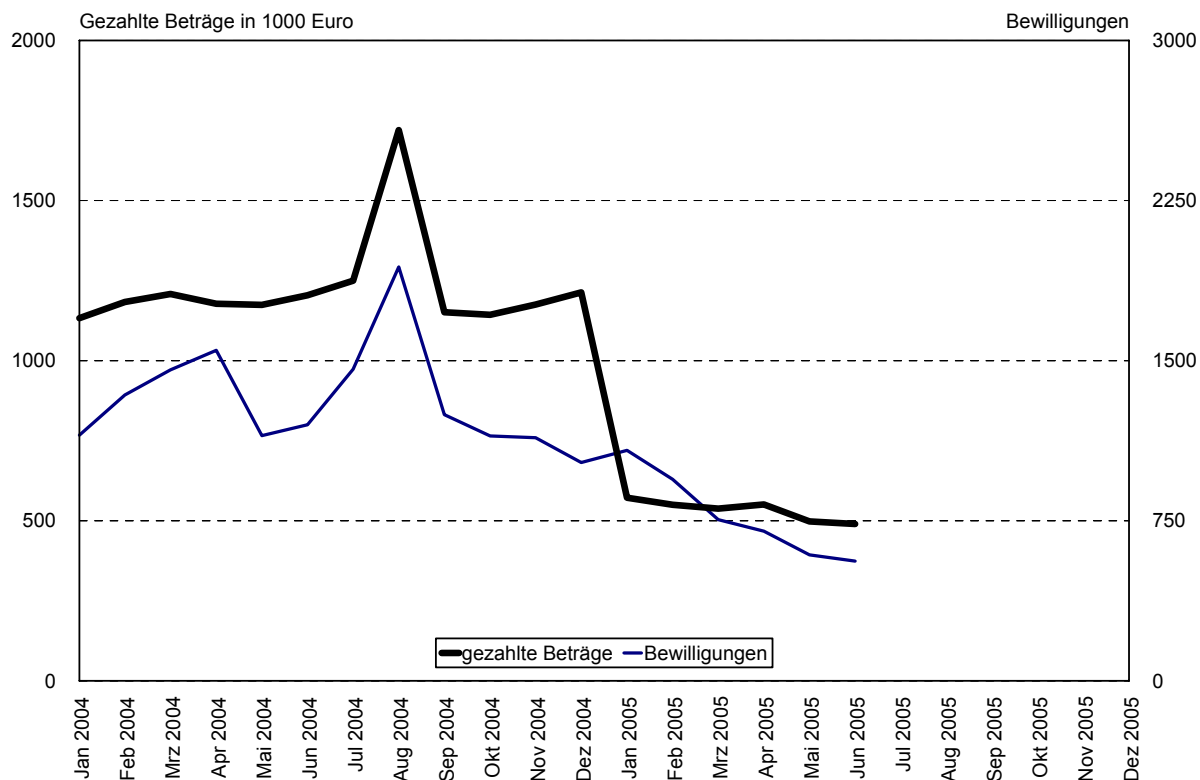
Merkmal	Einheit	Jahr	im bzw. Ende			im bzw. am Ende des ... Vierteljahres			
			April	Mai	Juni	1.	2.	3.	4.
SOZIALWESEN									
Hilfeempfänger									
Haushalte									
insgesamt	Anzahl	2004			
	Anzahl	2005				11 131	12 041	-	-
außerhalb von Einrichtungen ¹⁾	Anzahl	2004			
	Anzahl	2005				971	1 037		
in Einrichtungen ¹⁾	Anzahl	2004				811	825	849	866
	Anzahl	2005				887	890		
nach dem AsylbewerberLG	Anzahl	2004				589r	596r	584r	589r
	Anzahl	2005				673	681		
Grundsicherung im Alter und bei Erwerbsminderung	Anzahl	2004				1 669	1 721	1 789	1 862
	Anzahl	2005				1 908	2 013		
Grundsicherung für Arbeitssuchende ²⁾	Anzahl	2004				-	-	-	-
	Anzahl	2005				5 610	6 327		
Jugendhilfe	Anzahl	2004				830	848	848	829
	Anzahl	2005				1 014	1 025		
Die Daten liegen nur vierteljährlich vor.									
Personen									
insgesamt	Anzahl	2004			
	Anzahl	2005				18 897	20 206	-	-
außerhalb von Einrichtungen ¹⁾	Anzahl	2004			
	Anzahl	2005				1 543	1 708		
in Einrichtungen ¹⁾	Anzahl	2004				811	825	849	866
	Anzahl	2005				887	890		
nach dem AsylbewerberLG	Anzahl	2004				1 548r	1 531r	1 507r	1 502r
	Anzahl	2005				1 619	1 593		
Grundsicherung im Alter und bei Erwerbsminderung	Anzahl	2004				1 847	1 909	1 990	2 063
	Anzahl	2005				2 120	2 236		
Grundsicherung für Arbeitssuchende ²⁾	Anzahl	2004				-	-	-	-
	Anzahl	2005				11 639	12 678		
Jugendhilfe	Anzahl	2004				830	848	848	829
	Anzahl	2005				1 014	1 025		
Leistungen der Sozialhilfe									
insgesamt	1000 €	2004				25 445	26 703	25 298	30 994
	1000 €	2005				26 962	18 220	-	-
Personen									
außerhalb von Einrichtungen	1000 €	2004				10 420	11 504	9 874	13 079
	1000 €	2005				1 883	1 796		
in Einrichtungen	1000 €	2004				3 724	3 452	3 601	5 302
	1000 €	2005				3 954	3 726		
Grundsicherung für Arbeitssuchende ³⁾	1000 €	2004				-	-	-	-
	1000 €	2005				8 505	10 639		
Sonstige Leistungen									
	1000 €	2004				2 746	2 756	2 897	3 016
	1000 €	2005				3 521	3 653		
Leistungen nach dem AsylbLG									
Jugendhilfe	1000 €	2004				1 670	1 621	1 850	1 904
	1000 €	2005				1 913	1 675		
außerhalb von Einrichtungen	1000 €	2004				1 488	1 461	1 486	3 313
	1000 €	2005				2 005	2 034		
in Einrichtungen	1000 €	2004				5 238	5 757	5 475	4 246
	1000 €	2005				5 045	5 165		

¹⁾ gem. Kap. 3 und 5-9 SGB XII

²⁾ gem. SGB II (Arbeitslosengeld 2) HINWEIS: Es sind nur die Daten aufgeführt, die von der Arbeitsgemeinschaft Münster über das Verfahren SOZNW abgewickelt werden. Hilfefälle, die über das ADV-Verfahren der Bundesagentur für Arbeit (A2LL) bearbeitet werden, können zur Zeit nicht ermittelt werden.

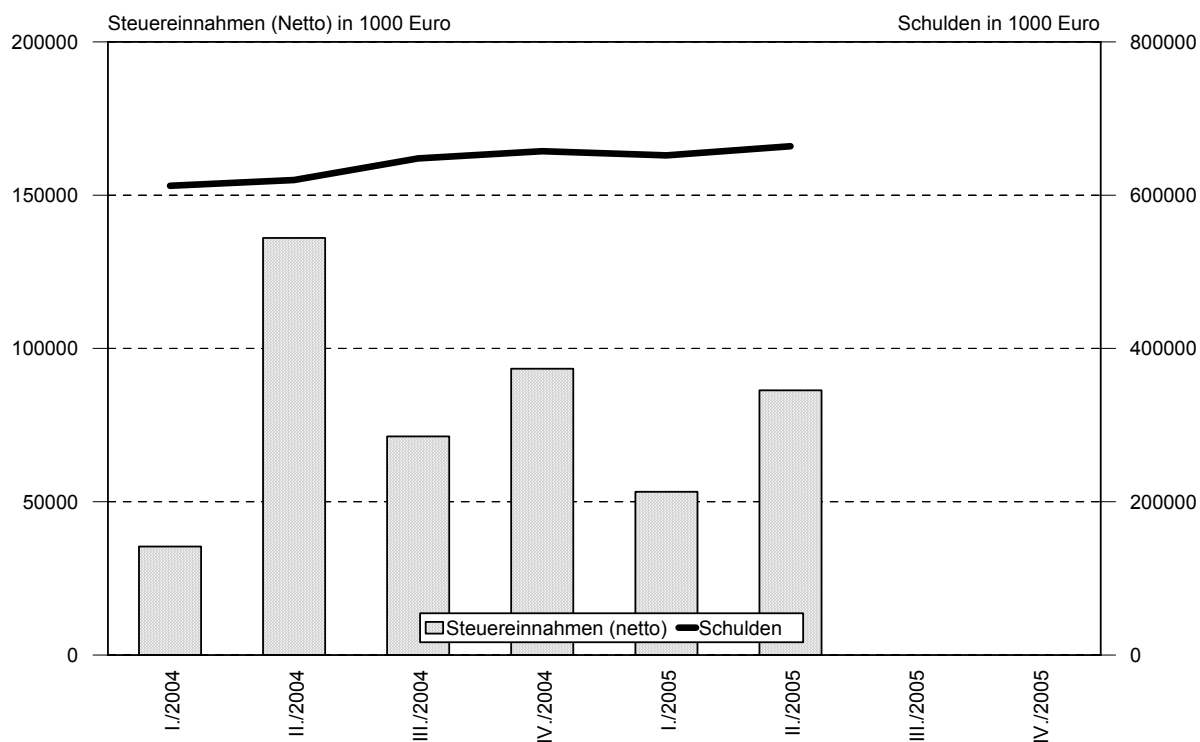
³⁾ Nur Ausgaben, die zu Lasten der Stadt Münster gehen (Unterkunftskosten und einmalige Zahlungen).

Wohngeld



Stadt Münster - Amt für Stadtentwicklung, Stadtplanung, Verkehrsplanung

Finanzen - Gemeindliche Steuereinnahmen und Schulden -



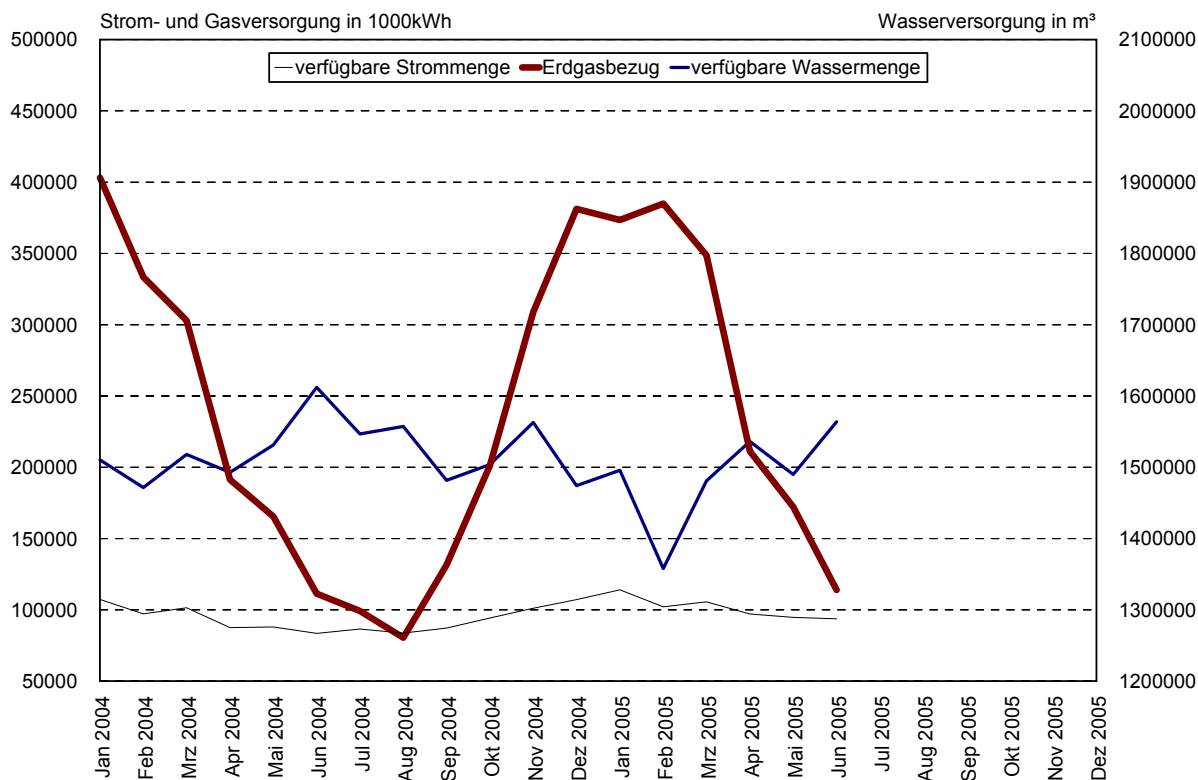
Stadt Münster - Amt für Stadtentwicklung, Stadtplanung, Verkehrsplanung

Merkmal	Einheit	Jahr	im bzw. Ende			im bzw. am Ende des ... Vierteljahres			
			April	Mai	Juni	1.	2.	3.	4.
SOZIALWESEN									
Wohngeld									
Berechnungen	Anzahl	2004	1 912	1 453	1 547	4 960	4 912	5 935	4 405
	Anzahl	2005	1 079	880	839	4 200	2 798		
Bewilligungen	Anzahl	2004	1 548	1 149	1 200	3 947	3 897	4 646	3 309
	Anzahl	2005	701	590	561	2 779	1 852		
Ablehnungen	Anzahl	2004	364	304	347	1 013	1 015	1 289	1 096
	Anzahl	2005	378	290	278	1 421	946		
Versagungen	Anzahl	2004	174	136	167	536	477	644	574
	Anzahl	2005	242	179	161	905	582		
gezahlte Beträge	1000 €	2004	1 178	1 174	1 204	3 524	3 556	4 121	3 531
	1000 €	2005	551	498	490	1 660	1 539		
Wohnungssuchende mit Wohnberechtigungsschein (WBS)									
Wohnberechtigungsscheine (WBS)	Anzahl	2004	2 405	2 320	2 283	2 489	2 283	2 108	1 846
	Anzahl	2005	1 578	1 525	...	1 624	...		
Zugang	Anzahl	2004	245	235	244	831	724	814	749
	Anzahl	2005	224	172	...	720	...		
Abgang	Anzahl	2004	99	97	68	255	264	235	269
	Anzahl	2005	72	61	...	243	...		
Streichung infolge Fristablauf	Anzahl	2004	230	223	213	756	666	748	680
	Anzahl	2005	198	164	...	699	...		

FINANZWESEN									
Gemeindliche Steuereinnahmen									
Grundsteuer A	1000 €	2004				76	94	118	76
	1000 €	2005				74	121		
Grundsteuer B	1000 €	2004				8 737	10 818	13 978	8 242
	1000 €	2005				8 743	14 598		
Gewerbesteuer	1000 €	2004				29 700	107 975	51 868	52 091
	1000 €	2005				39 522	56 587		
Sonstige Steuern u. steuerähnliche Einnahmen	1000 €	2004				515	433	430	448
	1000 €	2005				493	370		
Steuereinnahmen (Brutto)	1000 €	2004	Die Daten liegen nur vierteljährlich vor.			39 028	119 320	66 394	60 857
	1000 €	2005				48 832	71 676		
+ Gemeindeanteil an der Einkommensteuer, Umsatzsteuer	1000 €	2004				4 096	22 300	25 045	51 851
	1000 €	2005				4 429	21 989		
- Gewerbesteuerumlage, Finanzierungsbeteiligung "Fonds deutscher Einheit" ¹⁾	1000 €	2004				7 760	5 563	20 123	19 333
	1000 €	2005				18	7 334		
Steuereinnahmen (Netto)	1000 €	2004				35 364	136 057	71 317	93 374
	1000 €	2005				53 243	86 331		
Gemeindliche Schulden									
insgesamt	1000 €	2004				612 230	622 201	648 048	657 352
	1000 €	2005				651 888	663 770		
bei öffentlichen Haushalten	1000 €	2004	Die Daten liegen nur vierteljährlich vor.			2 496	2 460	2 380	1 753
	1000 €	2005				1 710	1 671		
am Kreditmarkt und beim sonstigen öffentlichen Bereich	1000 €	2004				609 734	619 741	645 668	655 599
	1000 €	2005				650 178	662 099		

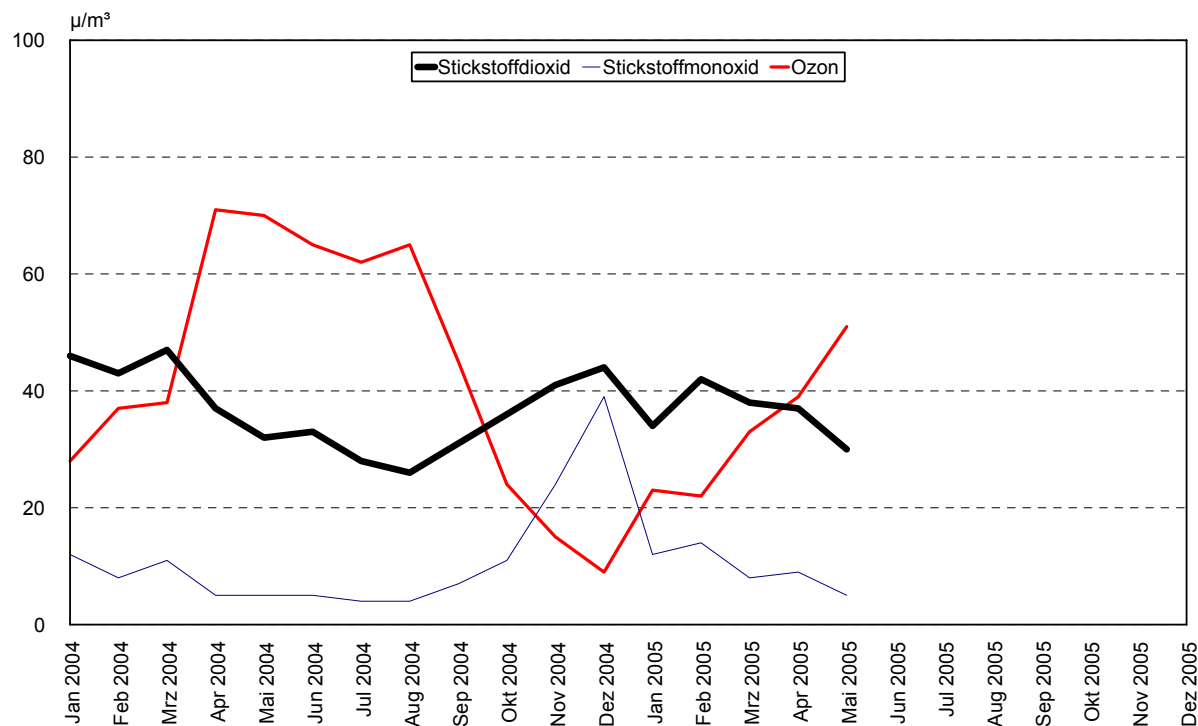
¹⁾ Bei negativem Vorzeichen bekam die Stadt Münster eine Rückzahlung.

Strom-, Gas- und Wasserversorgung



Stadt Münster - Amt für Stadtentwicklung, Stadtplanung, Verkehrsplanung

Schadstoffbelastung der Luft Messstelle Stadtzentrum (Stadthaus 1)



Stadt Münster - Amt für Stadtentwicklung, Stadtplanung, Verkehrsplanung

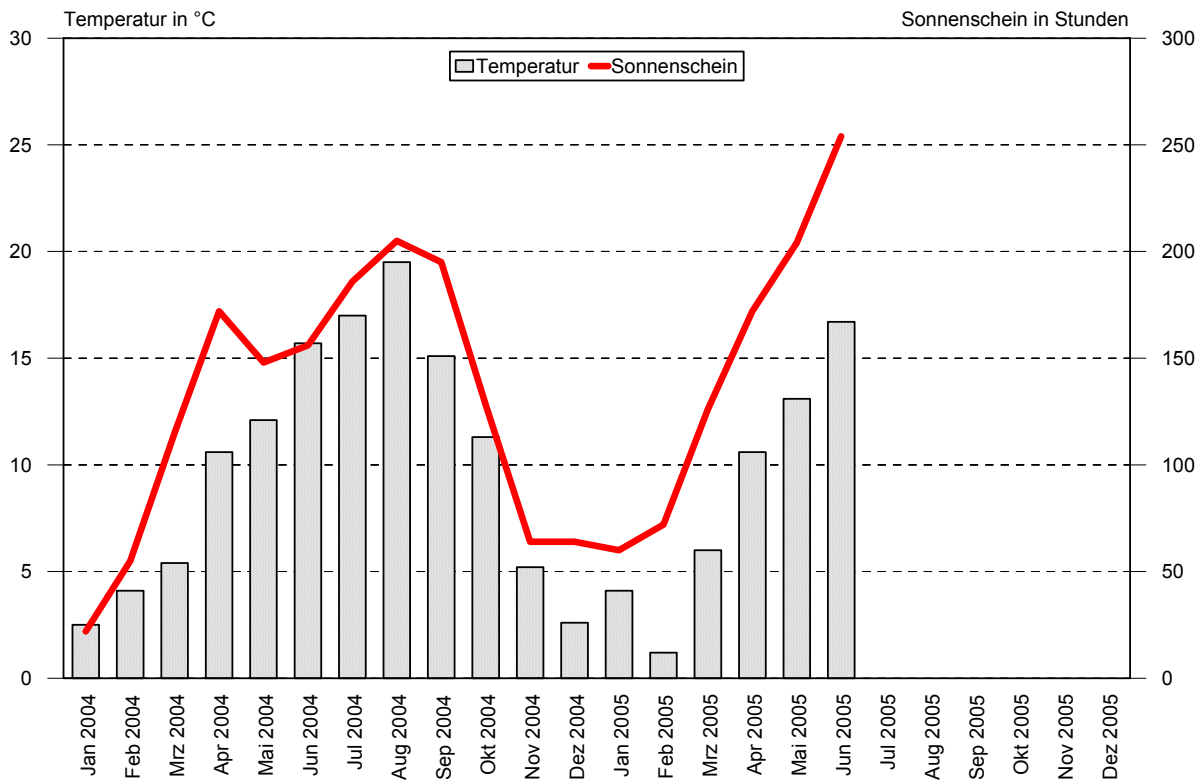
Merkmal	Einheit	Jahr	im bzw. Ende			im bzw. am Ende des ... Vierteljahres			
			April	Mai	Juni	1.	2.	3.	4.
VERSORGUNG UND VERBRAUCH									
Stromversorgung									
Verfügbare Strommenge	1000kWh	2004	87 486	87 937	83 595	306 030	259 018	257 478	302 698
		2005	97 091	94 748	93 761	321 850	285 600		
Eigenerzeugung	1000kWh	2004	16 393	12 253	3 455	79 446	32 101	9 730	74 770
		2005	13 021	2 001	1 692	76 561	16 714		
bezogene Strommenge	1000kWh	2004	71 093	75 684	80 139	226 584	226 916	247 749	227 929
		2005	84 070	92 747	92 069	245 288	268 886		
Gas- und Fernwärmeversorgung									
Erdgasbezug	1000kWh	2004	191 384	165 494	111 294	1 039 627	468 172	311 223	891 441
		2005	211 292	172 170	113 999	1 107 110	497 461		
Fernwärme-erzeugung	1000kWh	2004	43 408	32 758	19 810	256 551	95 976	46 596	197 556
		2005	42 733	26 118	15 799	248 725	84 650		
Wasserversorgung									
Verfügbare Wassermenge	m ³	2004	1 493 023	1 531 236	1 612 037	4 500 057	4 636 296	4 585 980	4 541 156
		2005	1 536 194	1 490 071	1 563 797	4 334 746	4 590 062		
Eigengewinnung	m ³	2004	934 349	956 109	868 721	2 733 644	2 759 179	2 561 707	2 798 216
		2005	905 132	901 176	927 882	2 552 335	2 734 190		
Bezug	m ³	2004	558 674	575 127	743 316	1 766 413	1 877 117	2 024 273	1 742 940
		2005	631 062	588 895	635 915	1 782 411	1 855 872		

PREISE									
Verbraucherpreisindex; Basis 2000 = 100									
Deutschland		2004	106,0	106,2	106,2	105,7	106,2	106,4	107,3
		2005	107,7	108,0	108,1	107,6	108,1		
Nordrhein-Westfalen		2004	105,9	106,1	106,2	105,6	106,2	106,3	107,0
		2005	107,4	107,8	107,9	107,4	107,9		

UMWELT									
Schadstoffbelastung der Luft (Messstelle Stadtzentrum (Stadthaus 1)) - monatlicher/vierteljährlicher Mittelwert -									
Stickstoffdioxid (NO ₂)	µg/m ³	2004	37	32	33	45	34	28	40
		2005	37	30	.*	38	.*		
Stickstoffmonoxid (NO)	µg/m ³	2004	5	5	5	10	5	5	25
		2005	9	5	.*	11	.*		
Schwefeldioxid (SO ₂)	µg/m ³	2004	3	3	3	5	3	3	4
		2005	3	3	.*	6	.*		
Ozon (O ₃)	µg/m ³	2004	71	70	65	34	69	57	16
		2005	39	51	.*	26	.*		
Anzahl der Überschreitungen von Ozonkonzentrationen									
120 µg/m ³ (1-Std.-Mittelwert)	Tage	2004	9	9	8	-	26	21	-
		2005	-	2	.*	-	.*		
180 µg/m ³ (1-Std.-Mittelwert)	Tage	2004	-	-	1	-	1	1	-
		2005	-	-	.*	-	.*		

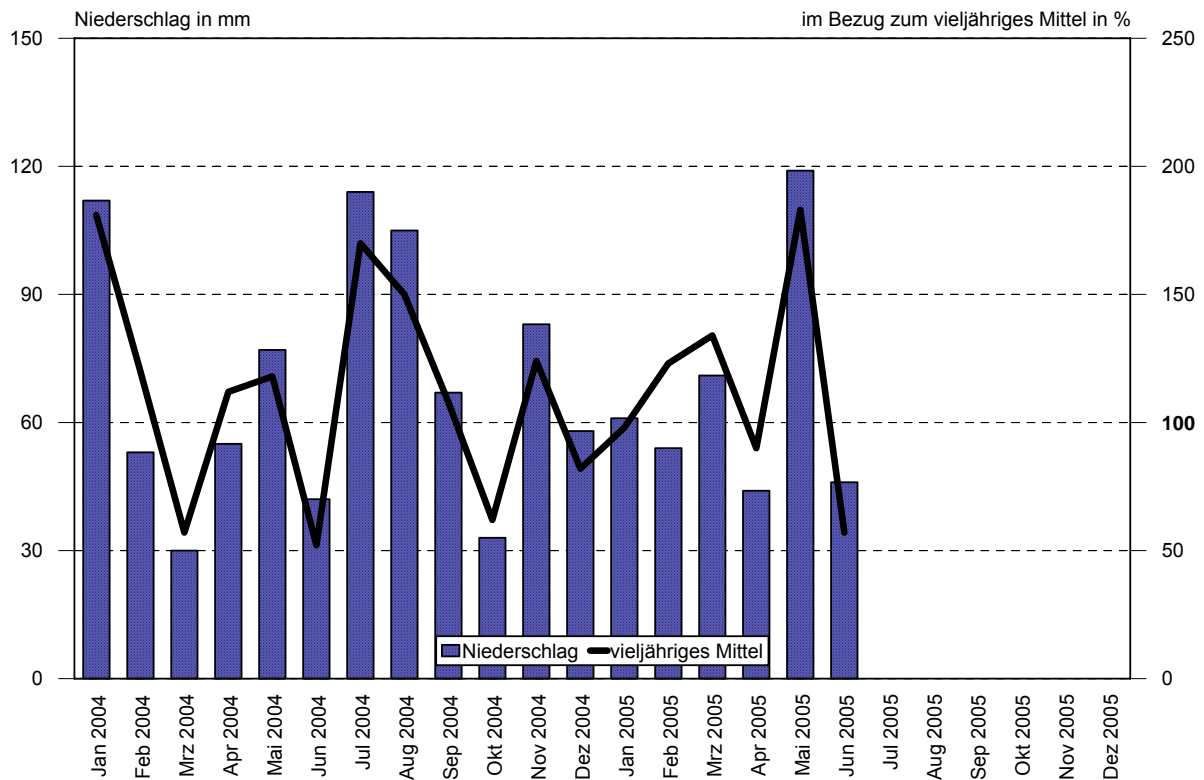
^{*)} Durch Bautätigkeiten am Stadthaus 1 konnten keine Messungen vorgenommen werden.

Mittlere Temperatur und Sonnenscheindauer



Stadt Münster - Amt für Stadtentwicklung, Stadtplanung, Verkehrsplanung

Niederschlag in mm und im Bezug zum vieljährigen Mittel



Stadt Münster - Amt für Stadtentwicklung, Stadtplanung, Verkehrsplanung

Merkmal	Einheit	Jahr	im bzw. Ende			im bzw. am Ende des ... Vierteljahres			
			April	Mai	Juni	1.	2.	3.	4.
METEOROLOGISCHE VERHÄLTNISSE									
Beobachtungsdaten am Flughafen Münster-Osnabrück (07°41'51" ö. L., 52°08'10" n. Br.; 48 m über NN)									
Lufttemperatur									
Mittelwert	°C	2004	10,6	12,1	15,7
	°C	2005	10,6	13,1	16,7
Abweichung vom vieljährigen Mittel ¹⁾	°C	2004	2,4	-0,3	0,3
	°C	2005	2,4	0,7	1,3
Maximum	°C	2004	22,2	24,3	28,3	21,6	28,3	32,0	21,3
	°C	2005	21,4	31,9	31,9	20,8	31,9		
Minimum	°C	2004	-0,8	1,6	5,2	- 7,7	- 0,8	4,5	- 6,6
	°C	2005	-0,6	0,9	4,3	-12,8	-0,6		
Relative Luftfeuchte	%	2004	70	74	74
	%	2005	69	72	69
Sonnenschein									
insgesamt	Std.	2004	172	148	156	192	476	586	256
	Std.	2005	172	204	254	888	630		
im Bezug zum vieljährigen Mittel ¹⁾	%	2004	108	73	80
	%	2005	108	100	130
Niederschlag									
insgesamt	mm	2004	55	77	42	195	174	286	174
	mm	2005	44	119	46	186	209		
im Bezug zum vieljährigen Mittel ¹⁾	%	2004	112	118	52
	%	2005	90	183	57
Tage mit ≥ 0,1 mm	Anzahl	2004	15	11	19	53	45	54	44
	Anzahl	2005	14	18	12	55	44		
Tage mit ≥ 1,0 mm	Anzahl	2004	11	9	10	38	30	42	27
	Anzahl	2005	11	14	7	41	32		
Tage mit ≥ 10,0 mm	Anzahl	2004	1	4	-	2	5	8	6
	Anzahl	2005	1	4	1	3	6		
Luftdruck ²⁾	hPa	2004	1013,2	1014,8	1016,3
	hPa	2005	1 014,1	1 016,1	1 018,3
maximale Windspitzenboe									
	m/s	2004	17,5	13,6	23,9	28,8	23,9	20,1	19,7
	m/s	2005	18,6	15,4	17,4	27,0	18,6		
heiße Tage ³⁾	Anzahl	2004	-	-	-	-	-	6	-
	Anzahl	2005	-	2	2	-	4		
Sommertage ⁴⁾	Anzahl	2004	-	-	3	-	3	26	-
	Anzahl	2005	-	4	8	-	12		
Frosttage ⁵⁾	Anzahl	2004	2	-	-	43	2	-	28
	Anzahl	2005	2	-	-	39	2		
Eistage ⁶⁾	Anzahl	2004	-	-	-	2	-	-	1
	Anzahl	2005	-	-	-	5	-		
Tage mit Nebel ⁷⁾	Anzahl	2004	4	5	5	19	14	15	25
	Anzahl	2005	5	5	3	12	13		

¹⁾ Vieljähriges Mittel: 1961-1990

²⁾ auf Meeressniveau reduziert

³⁾ heißer Tag = Temperaturmaximum 30,0°C oder höher

⁴⁾ Sommertag = Temperaturmaximum 25,0°C oder höher

⁵⁾ Frosttag = Temperaturminimum unter 0°C

⁶⁾ Eistag = Temperaturmaximum unter 0°C

⁷⁾ Tage mit Nebel = Sichtweite unter 1000 m

QUELLENVERZEICHNIS

Bevölkerung:	Wohnberechtigte Bevölkerung Stadt Münster – Amt für Stadtentwicklung, Stadtplanung, Verkehrsplanung Bevölkerung am Ort der Hauptwohnung Landesamt für Datenverarbeitung und Statistik Nordrhein-Westfalen Ausländerzentralregister und eigene Fortschreibung Privathaushalte Stadt Münster – Amt für Stadtentwicklung, Stadtplanung, Verkehrsplanung
Erwerbstätigkeit:	Sozialversicherungspflichtig beschäftigte Arbeitnehmer Landesamt für Datenverarbeitung und Statistik Nordrhein-Westfalen Arbeitsmarkt Agentur für Arbeit Münster
Wirtschaft:	Gewerbean-, Gewerbeum- und Gewerbeabmeldungen Stadt Münster – Ordnungsamt Produzierendes Gewerbe Landesamt für Datenverarbeitung und Statistik Nordrhein-Westfalen
Bautätigkeit und Wohnen:	Baugenehmigungen, Baufertigstellungen, Bauabgänge, Gebäudebestand, Wohnungsbestand und nicht ausgeführte Bauvorhaben Stadt Münster – Amt für Stadtentwicklung, Stadtplanung, Verkehrsplanung
Gastgewerbe:	Fremdenverkehr Landesamt für Datenverarbeitung und Statistik Nordrhein-Westfalen
Verkehr:	Kraftfahrzeug und Anhängerbestand Stadt Münster – Ordnungsamt Straßenverkehrsunfälle Polizeipräsidium Münster Verkehrsbetrieb, Hafenbetrieb Stadtwerke Münster GmbH
Öffentliche Sicherheit und Ordnung, Rechtspflege:	Passwesen Stadt Münster – Amt für Bürgerangelegenheiten Tätigkeit der Feuerwehr Stadt Münster – Feuerwehr Kriminalität Polizeipräsidium Münster
Kultur:	Städtische Bühnen Münster Stadt Münster – Städtische Bühnen Stadtbücherei Stadt Münster – Stadtbücherei Stadtmuseum Stadt Münster – Stadtmuseum
Gesundheit:	Meldepflichtige Neuerkrankungen Stadt Münster – Gesundheitsamt Krankenhäuser Stadt Münster – Amt für Stadtentwicklung, Stadtplanung, Verkehrsplanung Stadtbäder Stadt Münster – Sportamt
Sozialwesen:	Hilfeempfänger Stadt Münster – Sozialamt Leistungen der Sozialhilfe Stadt Münster – Stadtkämmerei Wohngeld Stadt Münster – Amt für Wohnungswesen
Finanzwesen:	Gemeindliche Steuereinnahmen, Gemeindliche Schulden Stadt Münster – Stadtkämmerei

Versorgung und Verbrauch:	Strom-, Gas-, Fernwärme- und Wasserversorgung Stadtwerke Münster GmbH
Preise:	Verbraucherpreisindex – Deutschland – Statistisches Bundesamt Verbraucherpreisindex – Nordrhein-Westfalen – Landesamt für Datenverarbeitung und Statistik Nordrhein-Westfalen
Umwelt:	Schadstoffbelastung der Luft, Anzahl der Überschreitungen von Ozonkonzentrationen Stadt Münster – Amt für Grünflächen und Umweltschutz
Meteorologische Verhältnisse:	Beobachtungsdaten am Flughafen Münster-Osnabrück Deutscher Wetterdienst

ZULETZT ERSCHIENENE VERÖFFENTLICHUNGEN

Aus der Reihe **Beiträge zur Statistik** (auch als PDF-Datei im Internet verfügbar)

- Nr. 88 Bürgerumfrage 2003
Baustellen im Straßenraum, Wirtschaftsstandort Münster, Einsparmöglichkeiten bei kommunalen Angeboten
- Nr. 89 Neues aus der Statistik 2003
Eine Zusammenstellung der Kurzberichte
- Nr. 90 Haushalte in Münster 2003
- Nr. 91 Bürgerumfrage 2004
Stadtgrün und Grünanlagen, Wirtschaftliche Lage, Abfallwirtschaft, Hallen- und Freibäder
- Nr. 92 Wahlen 2004 (in Vorbereitung)
Europawahl und Kommunalwahl
- Nr. 93 Neues aus der Statistik 2004
Eine Zusammenfassung der Kurzberichte
- Nr. 94 Landtagswahl 2005

Aus der Reihe Beiträge zur **Stadtforschung Stadtentwicklung Stadtplanung:**

- 1/2004 Einzelhandelskonzept Münster

Informationen und Auskünfte erhalten Sie bei:

Stadt Münster
Amt für Stadtentwicklung, Stadtplanung,
Verkehrsplanung
Stadthaus 3
Albersloher Weg 33
48155 Münster
Telefon: 0251 / 492 – 1234
Telefax: 0251 / 492 – 7905
E-Mail: amt12@stadt-muenster.de
Internet: www.muenster.de/stadt/stadtentwicklung