

Vierteljahres-Statistik ^{1/2006}



Impressum

Herausgeberin: Stadt Münster
Amt für Stadtentwicklung, Stadtplanung, Verkehrsplanung
48127 Münster

Redaktion: Claudia Wiens

Anfragen / Information: Albersloher Weg 33
Telefon: 0251 / 492 – 1234
Telefax: 0251 / 492 – 7732
E-Mail: stadtplanung@stadt-muenster.de
Internet: www.muenster.de/stadt/stadtentwicklung

Tabellen, Graphiken,
Textverarbeitung,
online-Version: Claudia Wiens, Iris Pinkerneil

Druck: Stadt Münster - Personal- und Organisationsamt
Expedition und Druck

Schutzgebühr: 5,- €

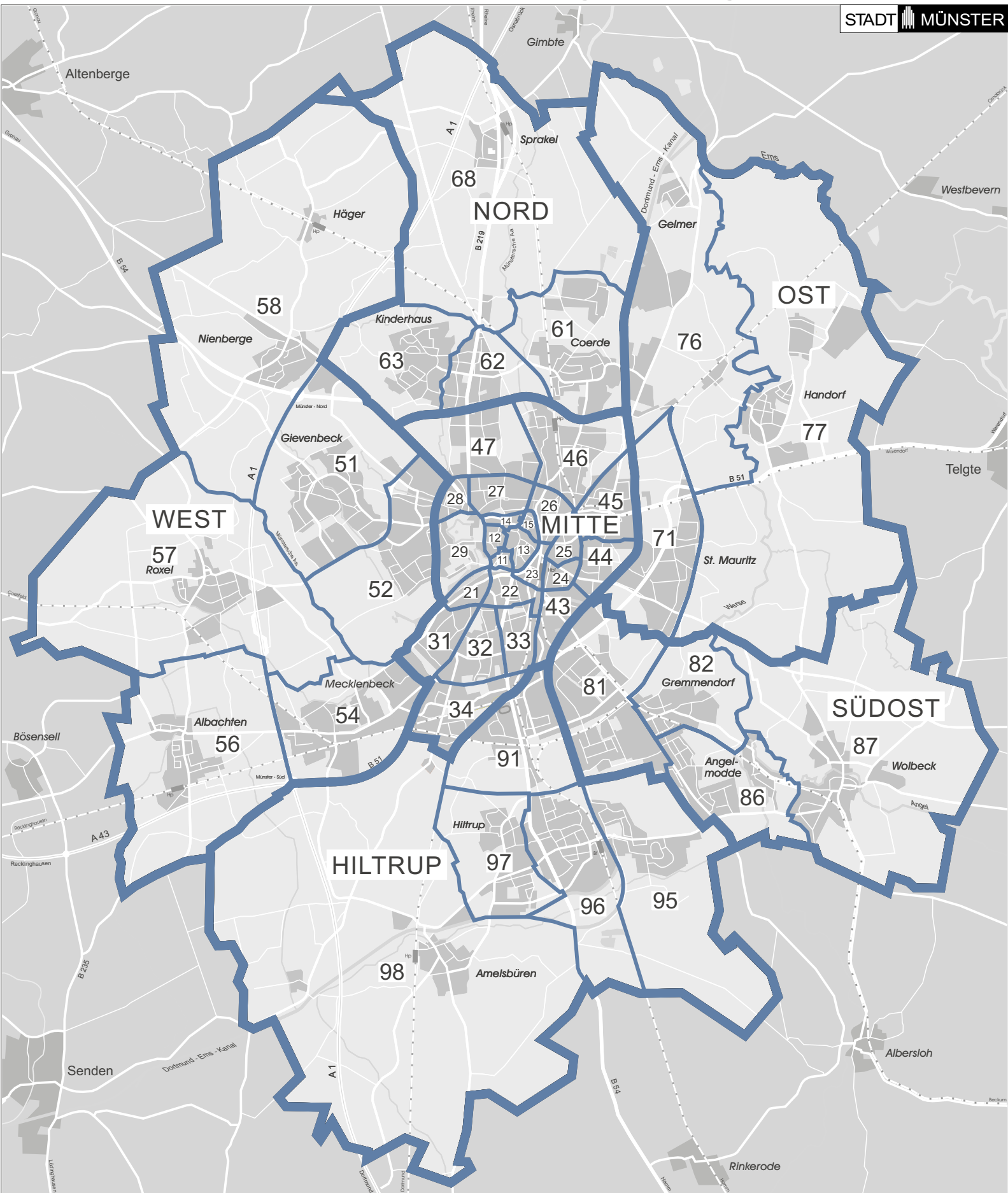
Juni 2006; Auflage: 400

Stadt Münster
Vierteljahres-Statistik
1/2006

INHALTSVERZEICHNIS

	Seite
Impressum	vordere Umschlagsseite
Karte der Statistischen Gebietsgliederung	4
Hinweise	5
Abkürzungen.....	5
Bevölkerung	
Wohnberechtigte Bevölkerung, Bevölkerung am Ort der Hauptwohnung	6/7
Erwerbstätigkeit	
Sozialversicherungspflichtig beschäftigte Arbeitnehmer, Arbeitsmarkt	8/9
Wirtschaft	
Gewerbean-, -um- und -abmeldungen, Produzierendes Gewerbe	10/11
Bauen und Wohnen	
Baugenehmigungen, Baufertigstellungen, Bauabgänge, Bestände	12/13
Gastgewerbe	
Tourismus.....	14/15
Verkehr	
Kraftfahrzeugbestand, Straßenverkehrsunfälle, Verkehrsbetrieb, Hafenbetrieb	16/17
Öffentliche Sicherheit und Ordnung, Rechtspflege	
Passwesen, Tätigkeit der Feuerwehr	18/19
Kultur	
Städtische Bühnen Münster, Stadtbücherei, Stadtmuseum	20/21
Gesundheit	
Meldepflichtige Neuerkrankungen, Krankenhäuser	22/23
Städtische Bäder	24/25
Sozialwesen	
Hilfeempfänger, Ausgaben der Sozialhilfe	26/27
Wohngeld, Wohnungssuchende mit Wohnberechtigungsschein	28/29
Finanzen	
Gemeindliche Steuereinnahmen, Gemeindliche Schulden.....	28/29
Versorgung und Verbrauch	
Strom-, Gas-, Fernwärme- und Wasserversorgung	30/31
Preise	
Preisindex für die Lebenshaltung aller privaten Haushalte	31
Meteorologische Beobachtungen	
Beobachtungsdaten am Flughafen Münster-Osnabrück	32/33
Quellenverzeichnis	34/35
Zuletzt erschienene Veröffentlichungen	hintere Umschlagsseite

Statistische Gebietsgliederung



STADTBEZIRK MITTE

11 Aegidii	21 Pluggendorf	31 Aaseestadt	43 Hafen
12 Überwasser	22 Josef	32 Geist	44 Herz-Jesu
13 Dom	23 Bahnhof	33 Schützenhof	45 Mauritz-Mitte
14 Budenturm	24 Hansaplatz	34 Düesberg	46 Rumphorst
15 Marini	25 Mauritz - West		47 Uppenberg
	26 Schlachthof		
	27 Kreuz		
	28 Neutor		
	29 Schloss		

STADTBEZIRK WEST

51 Gievenbeck	61 Coerde	71 Mauritz-Ost	81 Gremmendorf-West	91 Berg Fidel
52 Sentrup	62 Kinderhaus-Ost	76 Gelmer-Dyckburg	82 Gremmendorf-Ost	95 Hiltrup-Ost
54 Mecklenbeck	63 Kinderhaus-West	77 Handorf	86 Angelmödde	96 Hiltrup-Mitte
56 Albachten	68 Sprakel		87 Wolbeck	97 Hiltrup-West
				98 Amelsbüren

STADTBEZIRK NORD

58 Nienberge	68 Sprakel			

STADTBEZIRK OST

61 Coerde	76 Gelmer-Dyckburg	77 Handorf
-----------	--------------------	------------

STADTBEZIRK SÜDOST

81 Gremmendorf-West	82 Gremmendorf-Ost	86 Angelmödde	87 Wolbeck
---------------------	--------------------	---------------	------------

STADTBEZIRK HILTRUP

91 Berg Fidel	95 Hiltrup-Ost	96 Hiltrup-Mitte	97 Hiltrup-West	98 Amelsbüren
---------------	----------------	------------------	-----------------	---------------

■ Stadtbezirk
24 Stadtteil (Statistischer Bezirk)
24 Kennziffer des Stadtteils

Vervielfältigung nur mit Genehmigung des Herausgebers



Hinweise

Bei den in der Vierteljahres-Statistik aufgeführten Daten handelt es sich zum Teil um eigene Fortschreibungen bzw. Feststellungen. Aus methodischen und sachlichen Gründen sind daher Abweichungen von den amtlichen Zahlen des Landesamtes für Datenverarbeitung und Statistik Nordrhein-Westfalen möglich.

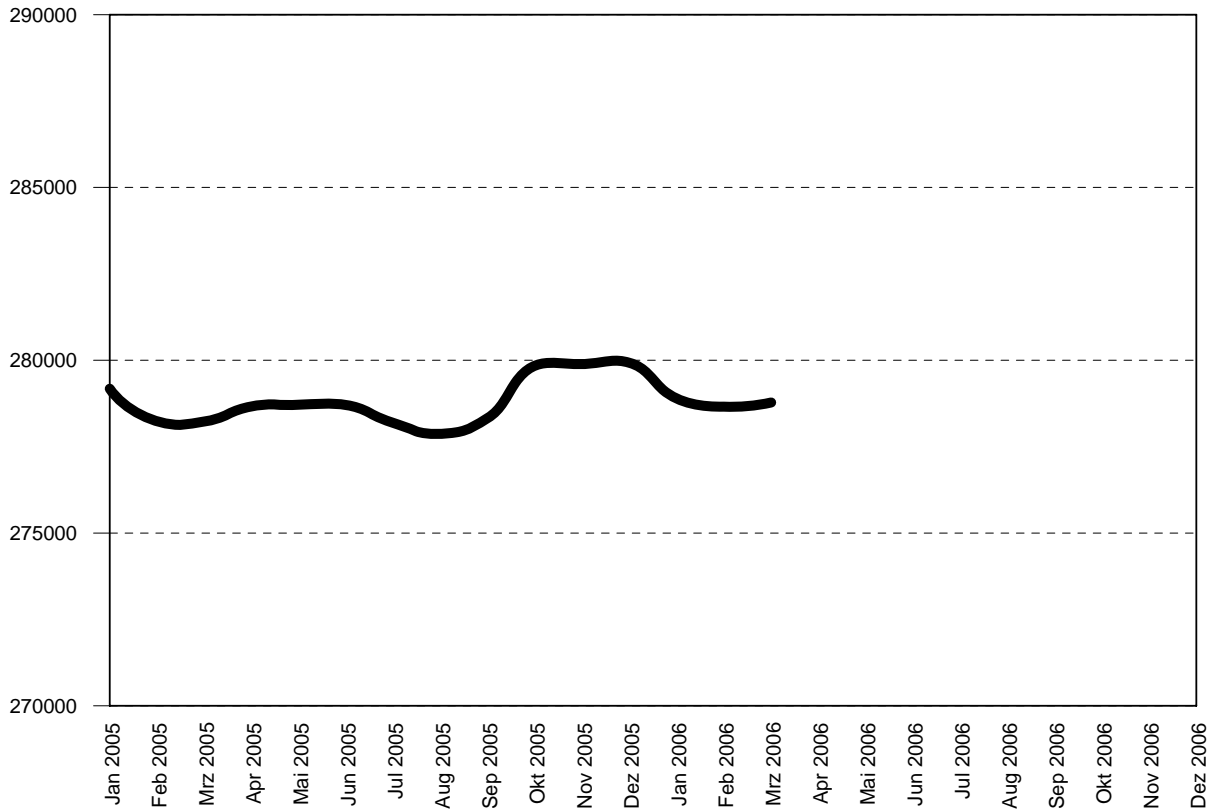
Bestandszahlen beziehen sich auf das Ende, Bewegungszahlen auf den Zeitraum der Berichtszeit. Abweichungen in den Summen können durch Runden der Zahlen entstehen.

Weiteres Datenmaterial kann beim Amt für Stadt- und Regionalentwicklung, Statistik eingesehen oder angefordert werden. Es werden Jahres-Statistiken und in der Reihe „Beiträge zur Statistik“ einzelne Themen veröffentlicht (siehe hintere Umschlagsseite). Der Nachdruck, auch auszugsweise, ist mit Quellenangabe gestattet.

Zeichenerklärung

r	berichtigte Zahl
-	Zahlenwert genau null
0	Zahlenwert größer als null, aber kleiner als die Hälfte des kleinsten gewählten Stellenwertes
.	Zahlenwert unbekannt oder aus Datenschutzgründen nicht veröffentlicht
...	Angabe erfolgt später
°C	Grad Celsius
hPa	hektoPascal
km	Kilometer
mm	Millimeter
m/s	Meter pro Sekunde
Std.	Stunden
t	Tonnen
m ³	Kubikmeter
µg/m ³	Mikrogramm (ein millionstel Gramm) pro Kubikmeter
%	Prozent
Ø	Durchschnitt
1000 €	Tausend Euro
1000 h	Tausend Stunden
1000 kWh	Tausend Kilowattstunden
AsylbLG	Asylbewerberleistungsgesetz

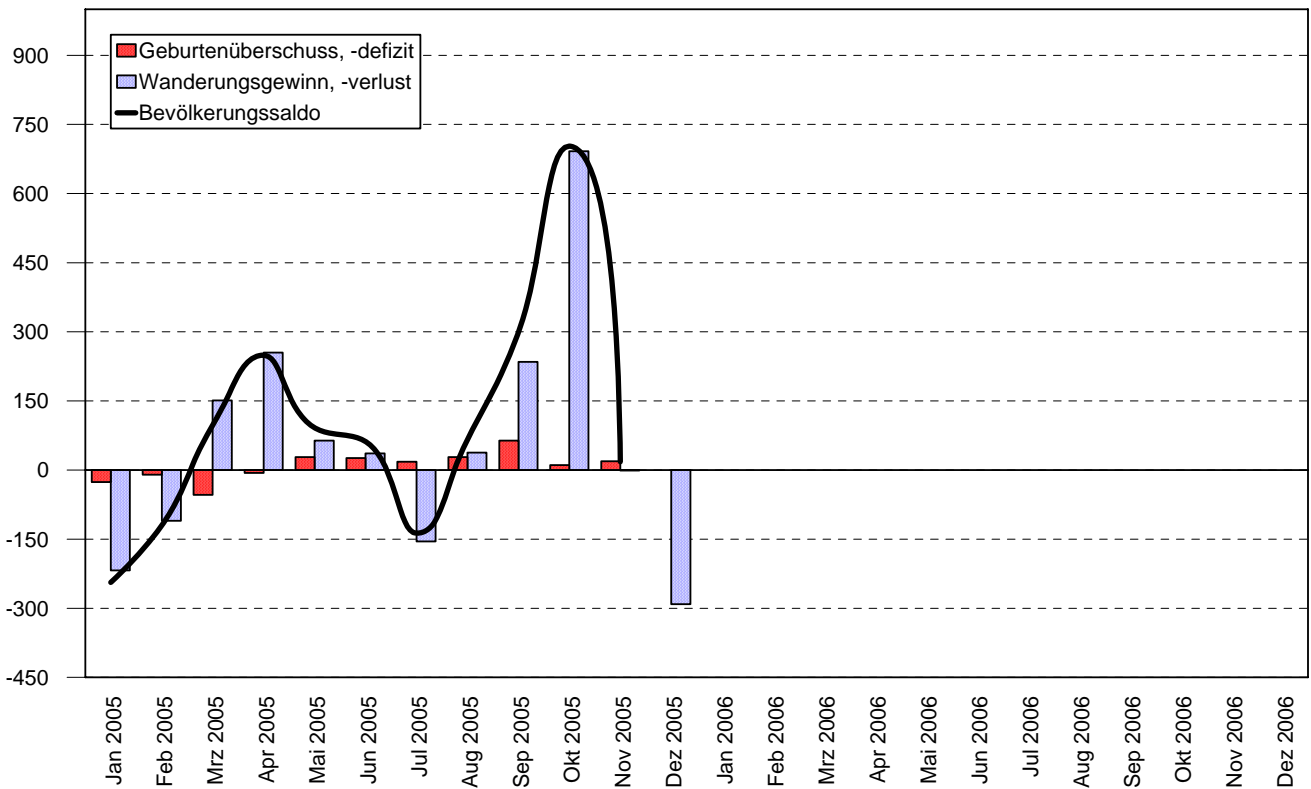
Entwicklung der Wohnberechtigten Bevölkerung in Münster



Stadt Münster - Amt für Stadtentwicklung, Stadtplanung, Verkehrsplanung

Ende 2004 wurde das Melderegister bereinigt.

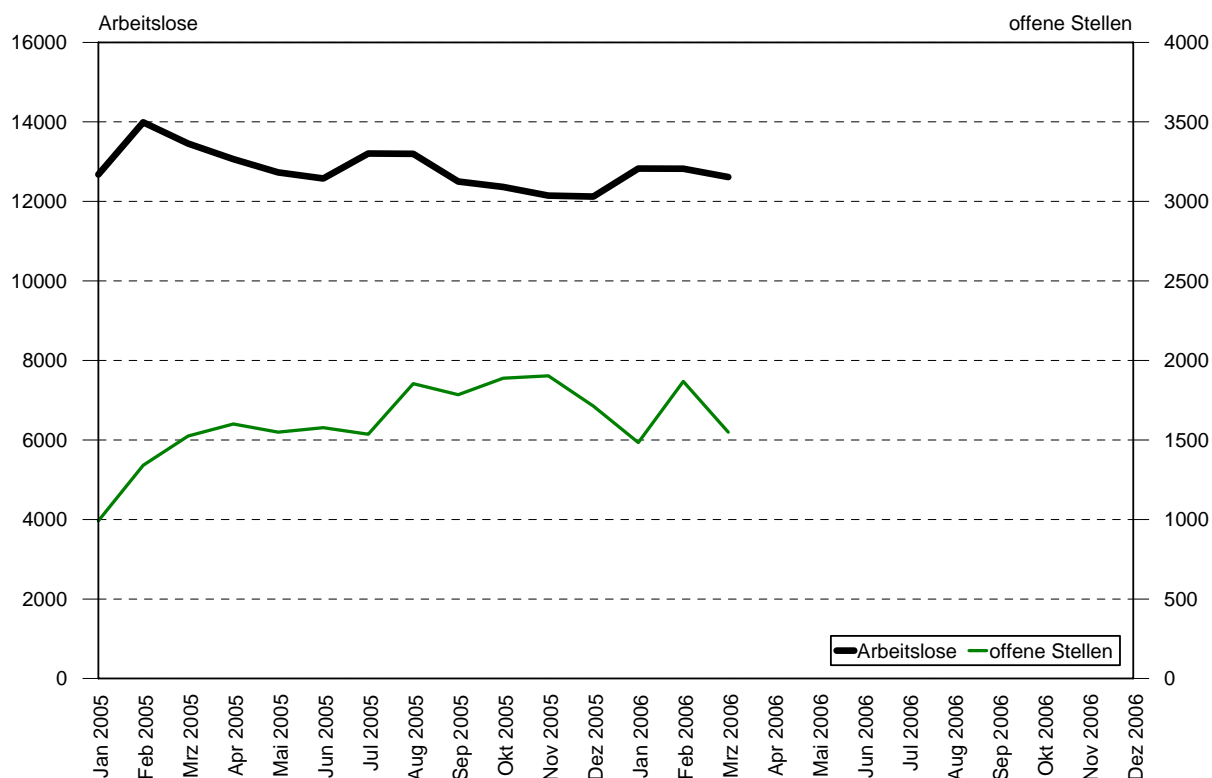
Bevölkerungsveränderungen am Ort der Hauptwohnung



Stadt Münster - Amt für Stadtentwicklung, Stadtplanung, Verkehrsplanung

Merkmal	Einheit	Jahr	im bzw. Ende			im bzw. am Ende des ... Vierteljahres			
			Januar	Februar	März	1.	2.	3.	4.
BEVÖLKERUNG									
Wohnberechtigte Bevölkerung									
insgesamt	Anzahl	2005	279 157r	278 238r	278 227r	278 227r	278 702r	278 328r	278 925
	Anzahl	2006	278 898	278 655	278 776	278 776			
weiblich	Anzahl	2005	147 691r	147 203r	147 160r	147 160r	147 248r	147 107r	147 225
	Anzahl	2006	147 183	147 057	147 056	147 056			
männlich	Anzahl	2005	131 484r	131 035r	131 067r	131 067r	131 454r	131 221r	131 700
	Anzahl	2006	131 715	131 598	131 720	131 720			
Wohnberechtigte Bevölkerung nach Stadtbezirken									
Mitte	Anzahl	2005	113 599r	113 094r	113 053r	113 053r	113 371r	113 003r	113 216
	Anzahl	2006	113 132	113 071	113 104	113 104			
West	Anzahl	2005	53 093r	52 904r	52 949r	52 949r	53 125r	53 128r	53 377
	Anzahl	2006	53 386	53 338	53 347	53 347			
Nord	Anzahl	2005	28 638r	28 506r	28 503r	28 503r	28 375r	28 406r	28 481
	Anzahl	2006	28 517	28 437	28 474	28 474			
Ost	Anzahl	2005	20 245r	20 220r	20 233r	20 233r	20 271r	20 173r	20 146
	Anzahl	2006	20 112	20 108	20 105	20 105			
Südost	Anzahl	2005	27 003r	27 003r	27 011r	27 011r	27 070r	27 089r	27 131
	Anzahl	2006	27 166	27 093	27 102	27 102			
Hiltrup	Anzahl	2005	36 597r	36 511r	36 478r	36 478r	36 490r	36 529r	36 574
	Anzahl	2006	36 585	36 608	36 644	36 644			
Bevölkerung am Ort der Hauptwohnung									
insgesamt	Anzahl	2005	269 794	269 674	269 772	269 772	270 176	270 406	...
	Anzahl	2006			
weiblich	Anzahl	2005	143 519	143 448	143 455	143 455	143 557	143 682	...
	Anzahl	2006			
männlich	Anzahl	2005	126 275	126 226	126 317	126 317	126 619	126 724	...
	Anzahl	2006			
Ausländer	Anzahl	2005	22 597r	22 587r	22 472r	22 472r	22 617r	22 497r	22 395
	Anzahl	2006	22 862	22 882	22 830	22 830			
Bevölkerungsbewegungen am Ort der Hauptwohnung									
Lebendgeborene	Anzahl	2005	150	190	203	543	611	642	...
	Anzahl	2006			
Gestorbene	Anzahl	2005	176	200	257	633	563	532	...
	Anzahl	2006			
Zugezogene	Anzahl	2005	1 166	1 001	1 184	3 351	3 487	4 285	4 210
	Anzahl	2006			
Fortgezogene	Anzahl	2005	1 384	1 111	1 033	3 528	3 132	4 167	3 810
	Anzahl	2006			
Umgezogene	Anzahl	2005	1 967r	1 714r	2 060r	5 741r	5 687r	6 193r	6 500
	Anzahl	2006	1 768	1 574	2 101	5 443			
Bevölkerungsveränderungen am Ort der Hauptwohnung									
Geburten- überschuss (+) bzw. -defizit (-)	Anzahl	2005	- 26	- 10	- 54	- 90	+ 48	+ 110	...
	Anzahl	2006			
Wanderungs- überschuss (+) bzw -defizit (-)	Anzahl	2005	- 218	- 110	+ 151	- 177	+ 355	+ 118	+ 400
	Anzahl	2006			
Bevölkerungs- zuwachs(+) bzw. -abnahme (-)	Anzahl	2005	- 244	- 120	+ 97	- 267	+ 403	+ 228	...
	Anzahl	2006			

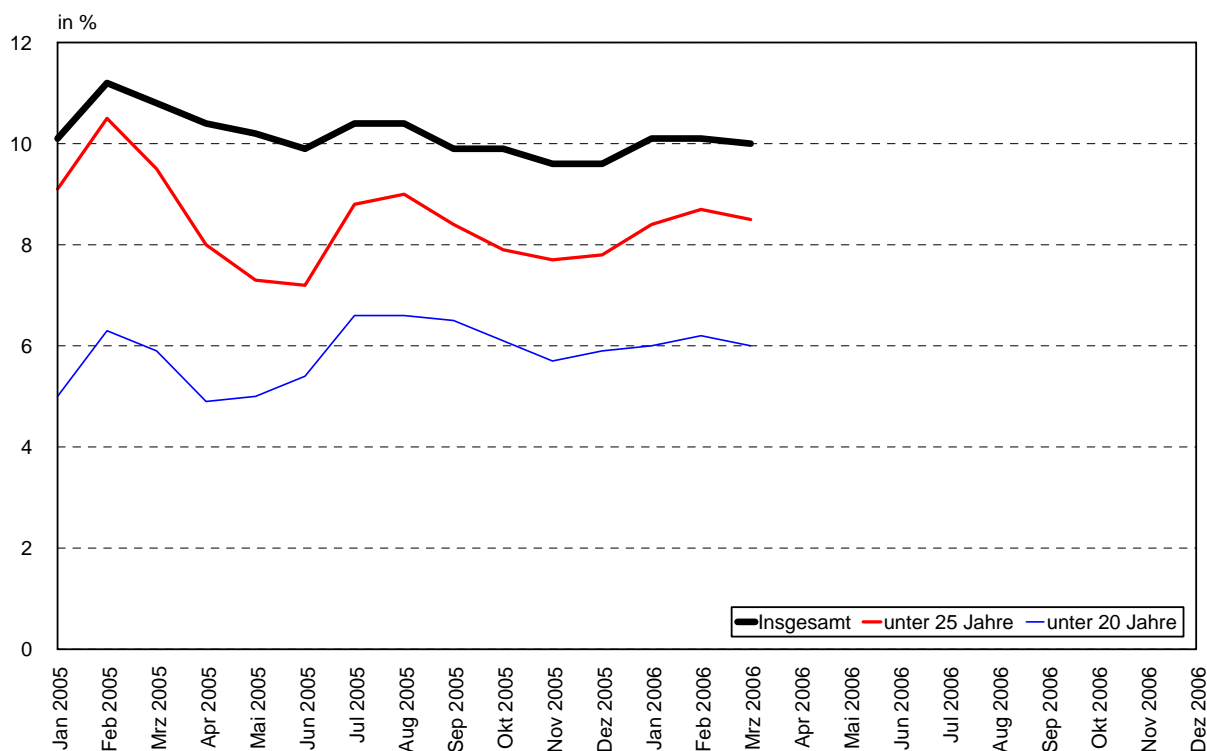
Arbeitsmarkt in Münster



Stadt Münster - Amt für Stadtentwicklung, Stadtplanung, Verkehrsplanung

HINWEIS: Wegen der Umstellung der neuen sozialen Sicherungssysteme zum 1.1.2005 ergeben sich Umstellungen in der Statistik. Die hier veröffentlichten Daten sind als vorläufig zu betrachten.

Arbeitslosenquoten bezogen auf alle abhängigen zivilen Erwerbspersonen



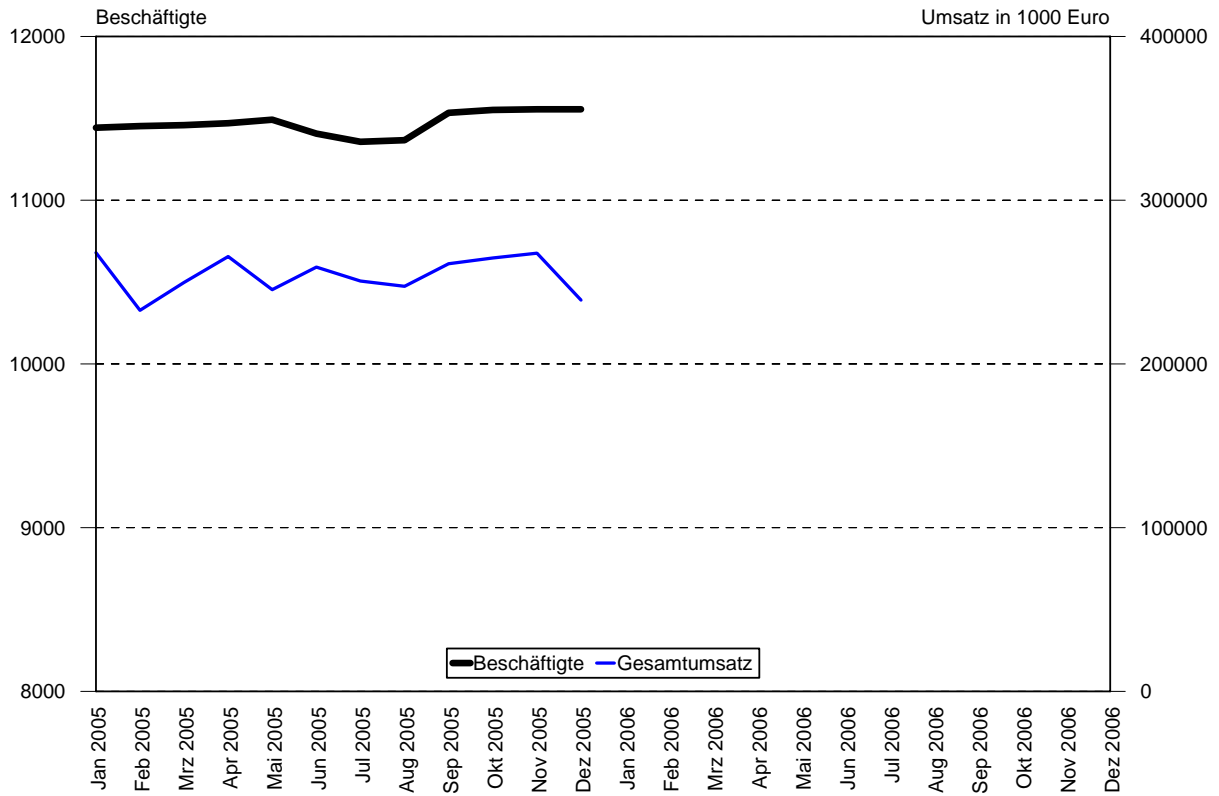
Stadt Münster - Amt für Stadtentwicklung, Stadtplanung, Verkehrsplanung

HINWEIS: Wegen Einführung der neuen sozialen Sicherungssysteme zum 1.1.2005 ergeben sich Umstellungen in der Statistik. Die hier veröffentlichten Daten sind als vorläufig zu betrachten.

Merkmal	Einheit	Jahr	im bzw. Ende			im bzw. am Ende des ... Vierteljahres			
			Januar	Februar	März	1.	2.	3.	4.
ERWERBSTÄTIGKEIT									
Sozialversicherungspflichtig beschäftigte Arbeitnehmer									
insgesamt	Anzahl	2004				127 478	127 071	128 962	128 355
	Anzahl	2005				127 958			
weiblich	Anzahl	2004	Die Daten liegen nur vierteljährlich vor. Für 2006 folgen die Angaben später.			61 825	61 483	62 437	62 410
	Anzahl	2005				62 290			
männlich	Anzahl	2004				65 653	65 588	66 525	65 945
	Anzahl	2005				65 668			
Ausländer	Anzahl	2004				5 789	5 753	5 770	5 600
	Anzahl	2005				5 717			
Arbeitsmarkt									
Arbeitslose									
insgesamt	Anzahl	2005	12 676	13 990	13 457	13 457	12 577	12 499	12 123
	Anzahl	2006	12 827	12 823	12 613	12 613			
weiblich	Anzahl	2005	5 077	5 832	5 609	5 609	5 309	5 396	5 166
	Anzahl	2006	5 429	5 442	5 383	5 383			
männlich	Anzahl	2005	7 599	8 158	7 848	7 848	7 268	7 103	6 957
	Anzahl	2006	7 398	7 381	7 230	7 230			
unter 25 Jahren	Anzahl	2005	1 453	1 670	1 508	1 508	1 190	1 386	1 281
	Anzahl	2006	1 387	1 431	1 395	1 395			
50 Jahre und älter	Anzahl	2005	2 362	2 574	2 554	2 554	2 555	2 486	2 427
	Anzahl	2006	2 501	2 529	2 507	2 507			
Schwerbehinderte	Anzahl	2005	505	564	519	519	494	529	485
	Anzahl	2006	518	537	587	587			
Langzeitarbeitslose	Anzahl	2005	4 221	4 324	4 320	4 320	4 190	4 194	4 257
	Anzahl	2006	4 550	4 962	4 921	4 921			
Teilzeitarbeits-suchende	Anzahl	2005	1 590	1 888	1 863	1 863	1 831	1 836	1 825
	Anzahl	2006	1 903	1 936	1 938	1 938			
Ausländer	Anzahl	2005	2 162	2 556	2 436	2 436	2 195	2 057	2 011
	Anzahl	2006	2 101	2 098	2 080	2 080			
Arbeitslosenquoten bezogen auf alle zivilen Erwerbspersonen (Sozialversicherungspflichtig und geringfügig Beschäftigte, Beamte, Arbeitslose, Selbstständige, mithelfende Familienangehörige)									
insgesamt	%	2005	9,1	10,0	9,7	9,7	8,9	8,8	8,5
	%	2006	9,0	9,0	8,9	8,9			
Arbeitslosenquoten bezogen auf alle abhängigen zivilen Erwerbspersonen (Sozialversicherungspflichtig und geringfügig Beschäftigte, Beamte, Arbeitslose)									
insgesamt	%	2005	10,1	11,2	10,8	10,8	9,9	9,9	9,6
	%	2006	10,1	10,1	10,0	10,0			
Frauen	%	2005	8,1	9,3	8,9	8,9	8,3	8,4	8,1
	%	2006	8,5	8,5	8,4	8,4			
Männer	%	2005	12,2	13,1	12,6	12,6	11,6	11,3	11,1
	%	2006	11,8	11,8	11,5	11,5			
unter 25 Jahren	%	2005	9,1	10,5	9,5	9,5	7,2	8,4	7,8
	%	2006	8,4	8,7	8,5	8,5			
unter 20 Jahren	%	2005	5,0	6,3	5,9	5,9	5,4	6,5	5,9
	%	2006	6,0	6,2	6,0	6,0			
Ausländer	%	2005	25,3	29,9	28,5	28,5	24,8	23,3	22,8
	%	2006	23,8	23,7	23,5	23,5			
weitere Arbeitsmarktzahlen									
offene Stellen	Anzahl	2005	992	1 341	1 525	1 525	1 578	1 785	1 713
	Anzahl	2006	1 484	1 868	1 549	1 549			
Berufliche Weiterbildung	Anzahl	2005	343	312	360	360	554	623	557
	Anzahl	2006	571	567	579	579			

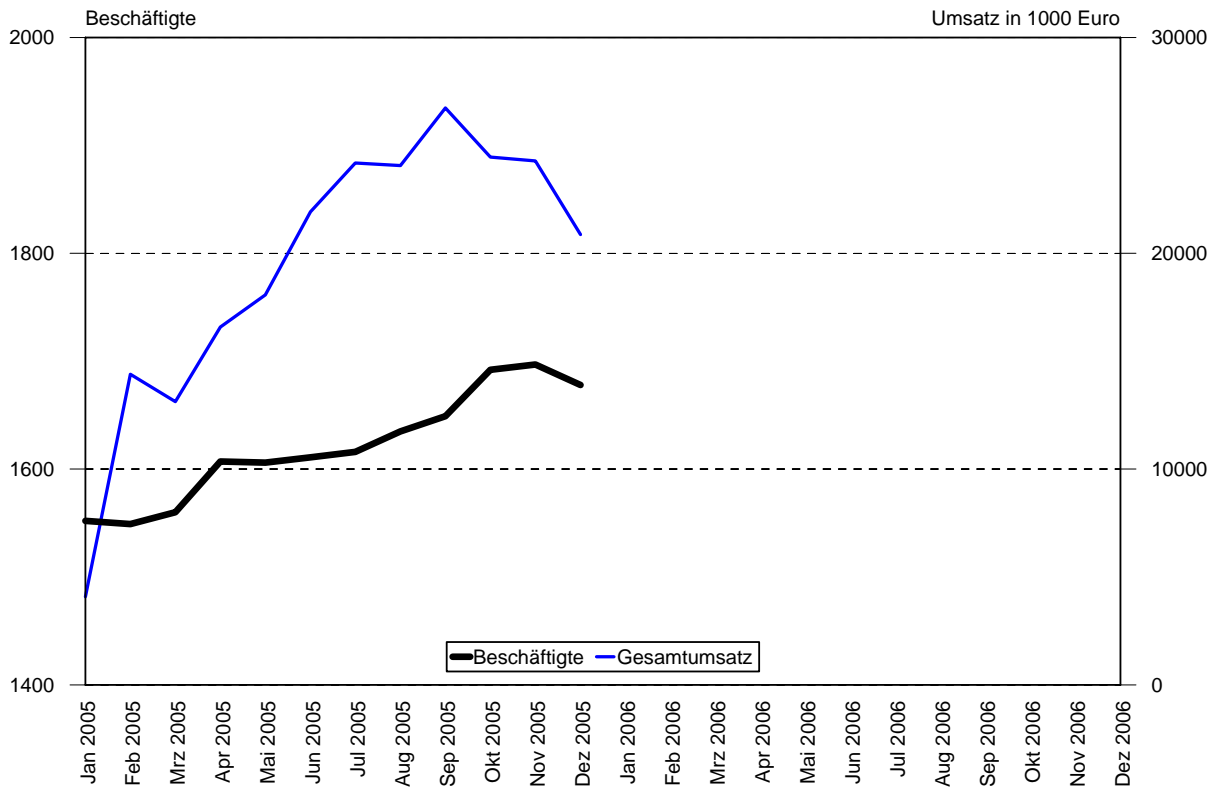
HINWEIS: Wegen der Einführung der neuen sozialen Sicherungssysteme zum 1.1.2005 ergeben sich Umstellungen in der Statistik. Die hier veröffentlichten Daten sind als vorläufig zu betrachten.

Beschäftigte und Umsatz im verarbeitenden Gewerbe



Stadt Münster - Amt für Stadtentwicklung, Stadtplanung, Verkehrsplanung

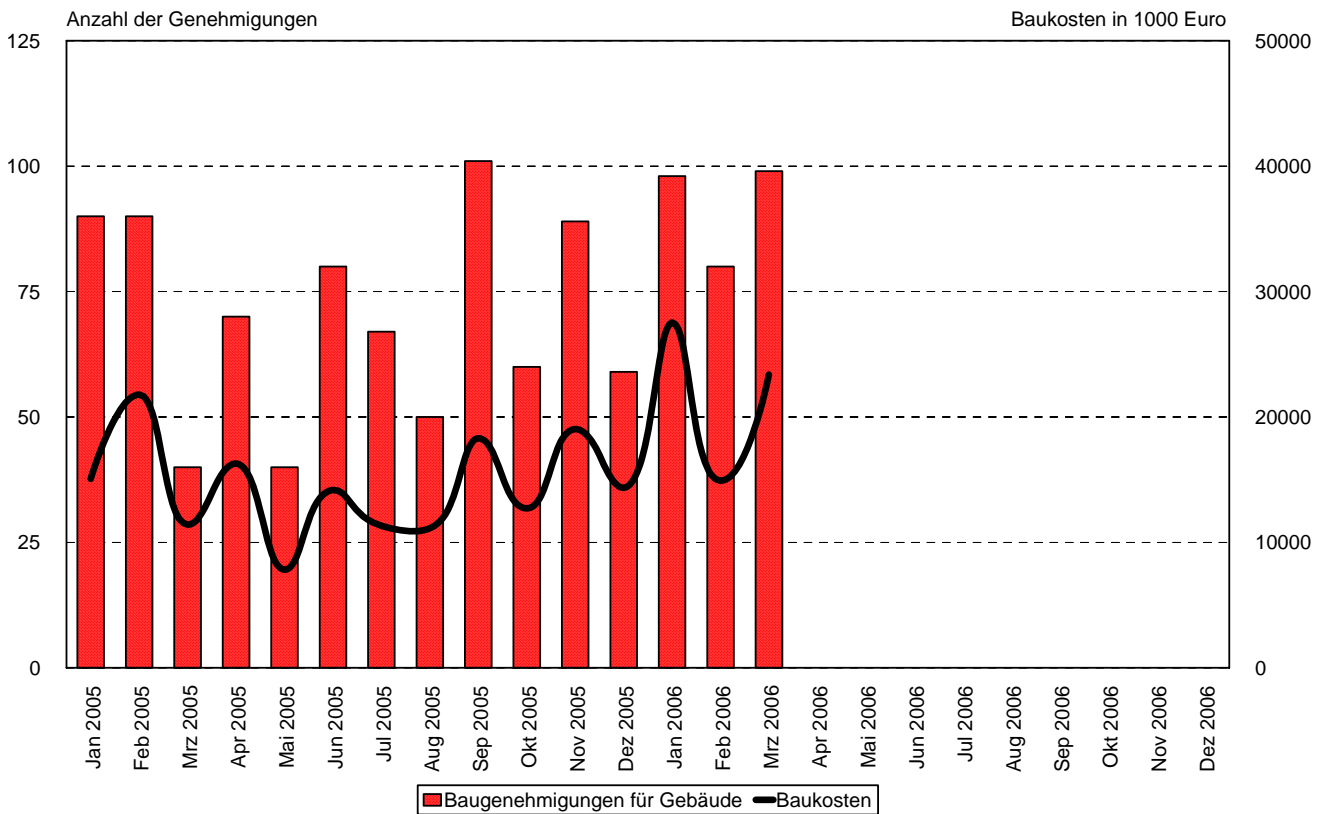
Beschäftigte und Umsatz im Bauhauptgewerbe



Stadt Münster - Amt für Stadtentwicklung, Stadtplanung, Verkehrsplanung

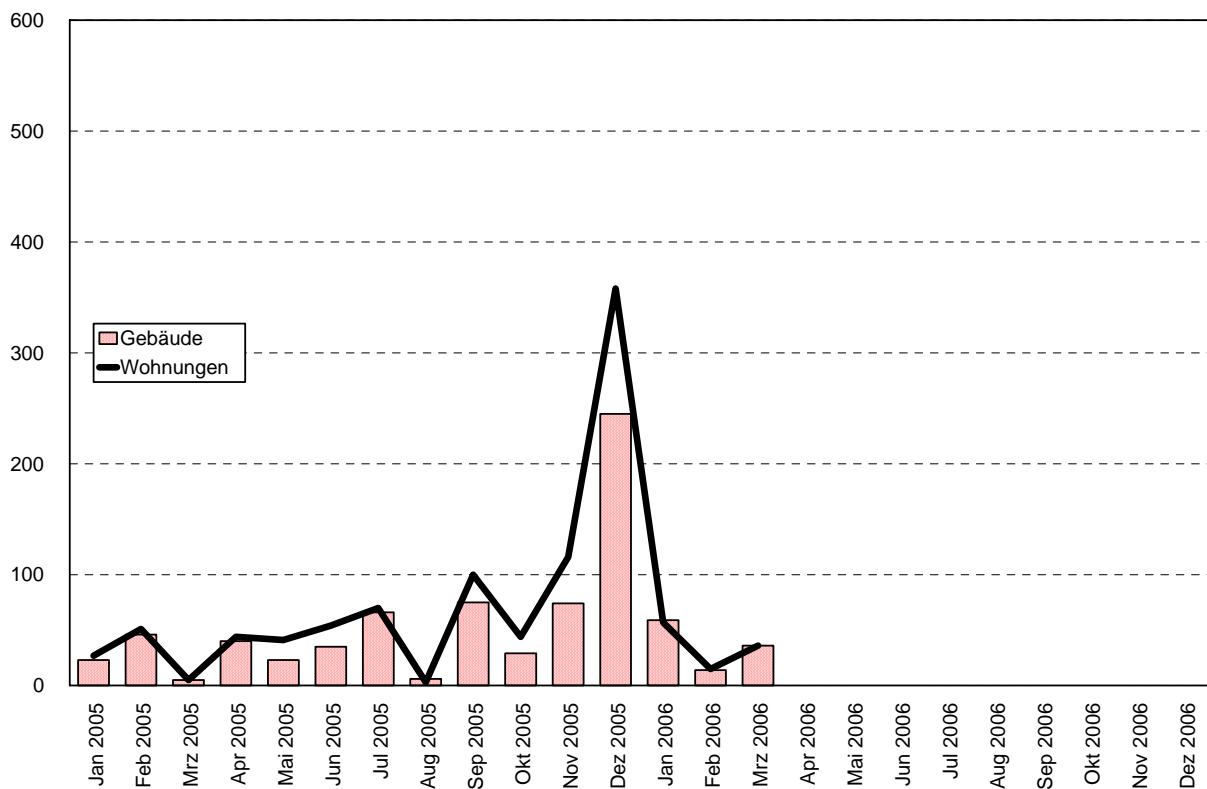
Merkmal	Einheit	Jahr	im bzw. Ende			im bzw. am Ende des ... Vierteljahres			
			Januar	Februar	März	1.	2.	3.	4.
WIRTSCHAFT									
Gewerbean-, -um- und -abmeldungen									
Stehendes Gewerbe									
An- und Ummeldungen	Anzahl	2005	292r	239r	306r	837	876	1 001	907
	Anzahl	2006	332	301	418	1 051			
Abmeldungen	Anzahl	2005	197r	136r	185r	518	548	554	539
	Anzahl	2006	219	184	198	601			
Reisegewerbekarten (gültig für 3 bzw. 5 Jahre)	Anzahl	2005	5	4	2	11	8	8	10
	Anzahl	2006	2	2	-	4			
Produzierendes Gewerbe (Betriebe mit mehr als 20 Beschäftigten, Klassifikation der Wirtschaftszweige (WZ93))									
Verarbeitendes Gewerbe, Bergbau, Gewinnung von Steinen und Erden									
Betriebe	Anzahl	2005	94	94	95	95	95	95	92
	Anzahl	2006			
Beschäftigte	Anzahl	2005	11 443	11 452	11 458	11 458	11 406	11 533	11 555
	Anzahl	2006			
Arbeitsstunden	1000 h	2005	1 442	1 333	1 487	4 262	4 484	4 520	4 473
	1000 h	2006			
Bruttolohn- und -gehaltsumme	1000 €	2005	35 666	35 543	38 381	109 590	112 165	108 578	116 787
	1000 €	2006			
Gesamtumsatz	1000 €	2005	267 960	232 791	249 743	750 494	770 091	759 283	771 416
	1000 €	2006			
dar. Auslands-umsatz	1000 €	2005	83 865	76 614	78 679	239 158	233 894	240 464	256 010
	1000 €	2006			
Bauhauptgewerbe (Vorbereitende Baustellenarbeiten, Hoch- und Tiefbau)									
Betriebe	Anzahl	2005	25	25	25	25	25	26	25
	Anzahl	2006			
Beschäftigte	Anzahl	2005	1 552	1 549	1 560	1 560	1 611	1 649	1 678
	Anzahl	2006			
Arbeitsstunden	1000 h	2005	81	85	108	274	453	460	412
	1000 h	2006			
Bruttolohnsumme	1000 €	2005	2 001	1 872	2 078	5 951	8 354	8 703	9 216
	1000 €	2006			
Bruttogehaltsumme	1000 €	2005	1 605	1 706	1 690	5 001	5 289	5 077	5 461
	1000 €	2006			
Baugewerblicher Umsatz	1000 €	2005	4 076	14 350	13 030	31 456	56 283	74 608	69 604
	1000 €	2006			
Gesamtumsatz	1000 €	2005	4 089	14 398	13 125	31 612	56 585	74 985	69 610
	1000 €	2006			
Ausbaugewerbe (Bauinstallation und sonstiges Baugewerbe)									
Betriebe	Anzahl	2005				35	35	35	35
	Anzahl	2006				...			
Beschäftigte	Anzahl	2005				1 239	1 241	1 271	1 262
	Anzahl	2006				...			
Arbeitsstunden	1000 h	2005				416	425	554	430
	1000 h	2006				...			
Bruttolohn- und -gehaltsumme	1000 €	2005				8 312	8 343	8 289	9 283
	1000 €	2006				...			
Ausbaugewerblicher Umsatz	1000 €	2005				25 632	29 284	34 780	41 766
	1000 €	2006				...			
Gesamtumsatz	1000 €	2005				25 983	29 850	35 379	42 447
	1000 €	2006				...			

Baugenehmigungen für Neu- und Umbau von Gebäuden



Stadt Münster - Amt für Stadtentwicklung, Stadtplanung, Verkehrsplanung

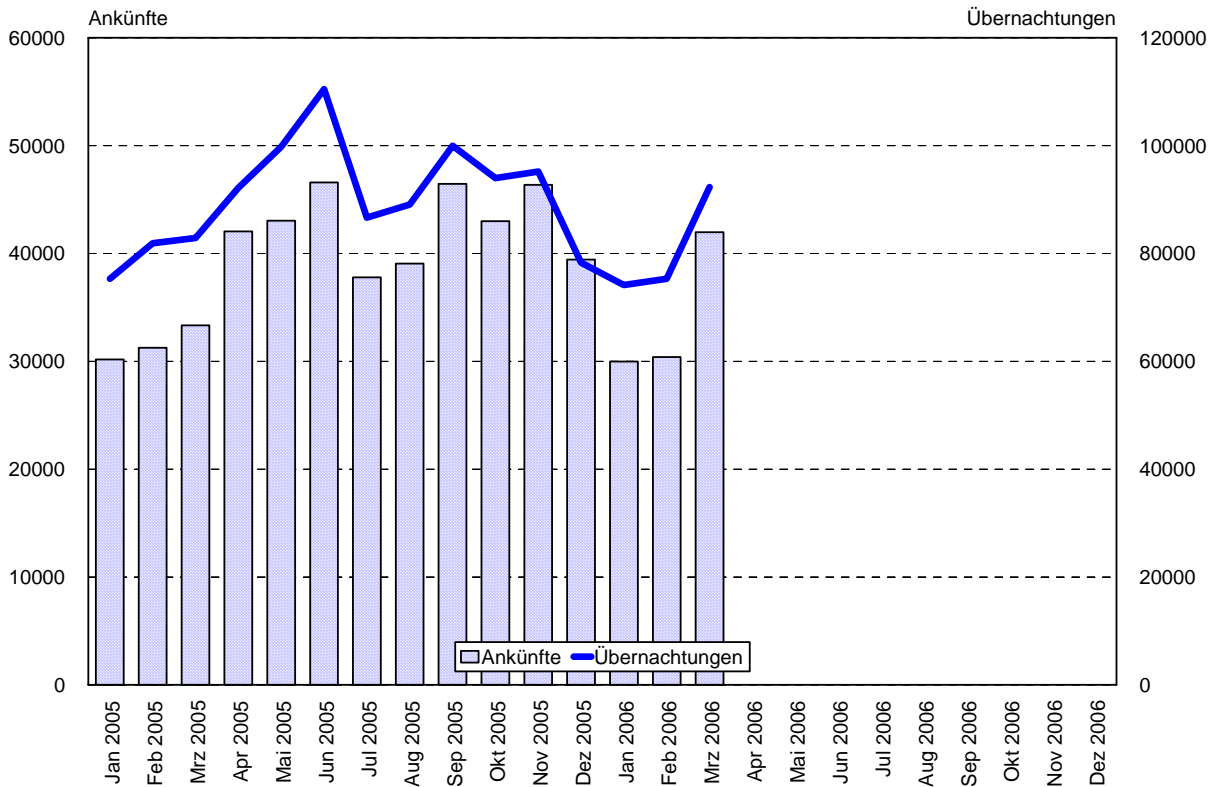
Baufertigstellungen - Neu- und Umbau -



Stadt Münster - Amt für Stadtentwicklung, Stadtplanung, Verkehrsplanung

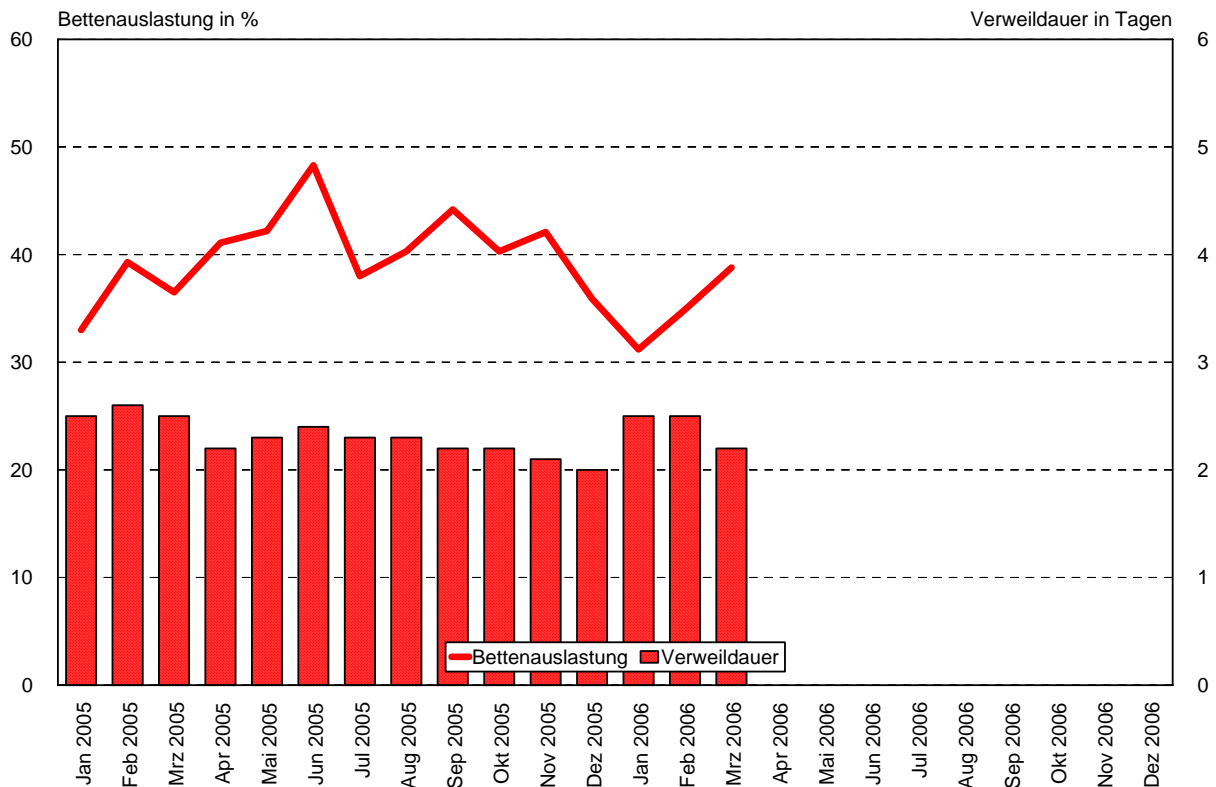
Merkmal	Einheit	Jahr	im bzw. Ende			im bzw. am Ende des ... Vierteljahres			
			Januar	Februar	März	1.	2.	3.	4.
BAUTÄTIGKEIT UND WOHNEN									
Baugenehmigungen									
Neubau									
Wohngebäude und Heime	Anzahl	2005	75	79	34	188	133	172	163
	Anzahl	2006	90	68	88	246			
Nichtwohngebäude	Anzahl	2005	1	2	1	4	12	19	17
	Anzahl	2006	4	6	7	17			
Umbau									
Wohngebäude	Anzahl	2005	12	8	5	25	28	25	25
	Anzahl	2006	4	6	4	14			
Nichtwohngebäude	Anzahl	2005	2	1	-	3	6	2	3
	Anzahl	2006	-	-	-	-			
Neu- und Umbau von Wohnungen	Anzahl	2005	108	92	83	283	252	269	304
	Anzahl	2006	113	92	185	390			
Baukosten für Neu- und Umbau	1000 €	2005	15 067	21 784	11 416	48 267	38 286	40 754	46 098
	1000 €	2006	27 542	14 911	23 383	65 836			
Baufertigstellungen									
Neubau									
Wohngebäude und Heime	Anzahl	2005	15	37	4	56	78	128	281
	Anzahl	2006	41	7	31	79			
Nichtwohngebäude	Anzahl	2005	2	1	-	3	9	8	30
	Anzahl	2006	4	2	1	7			
Umbau									
Wohngebäude	Anzahl	2005	6	8	1	15	16	11	33
	Anzahl	2006	4	5	3	12			
Nichtwohngebäude	Anzahl	2005	-	-	-	-	2	-	4
	Anzahl	2006	-	-	1	1			
Neu- und Umbau von Wohnungen	Anzahl	2005	27	51	5	83	139	173	518
	Anzahl	2006	57	15	36	108			
Räume	Anzahl	2005	133	248	25	406	620	807	2 268
	Anzahl	2006	252	57	181	490			
Bauabgänge									
Wohngebäude und Heime	Anzahl	2005	7	7	1	15	4	14	4
	Anzahl	2006	1	-	3	4			
Nichtwohngebäude	Anzahl	2005	2	6	1	9	7	10	4
	Anzahl	2006	-	1	4	5			
Wohnungen	Anzahl	2005	9	13	1	23	6	22	5
	Anzahl	2006	1	-	3	4			
Räume	Anzahl	2005	52	69	9	130	29	97	27
	Anzahl	2006	6	-	18	24			
Gebäudebestand									
Wohngebäude und Heime	Anzahl	2005	47 673	47 703	47 706	47 706	47 780	47 894	48 171
	Anzahl	2006	48 211	48 218	48 246	48 246			
Nichtwohngebäude	Anzahl	2005	9 656	9 651	9 650	9 650	9 652	9 650	9 676
	Anzahl	2006	9 680	9 681	9 678	9 678			
Wohnungsbestand									
Wohnungen	Anzahl	2005	143 382r	143 420r	143 424r	143 424r	143 557r	143 708r	144 221
	Anzahl	2006	144 277	144 292	144 325	144 325			
Nicht ausgeführte Bauvorhaben									
Insgesamt	Anzahl	2005	2	-	-	2	1	4	15
	Anzahl	2006	6	2	3	11			

Ankünfte und Übernachtungen von Gästen



Stadt Münster - Amt für Stadtentwicklung, Stadtplanung, Verkehrsplanung

Bettenauslastung und Aufenthaltsdauer

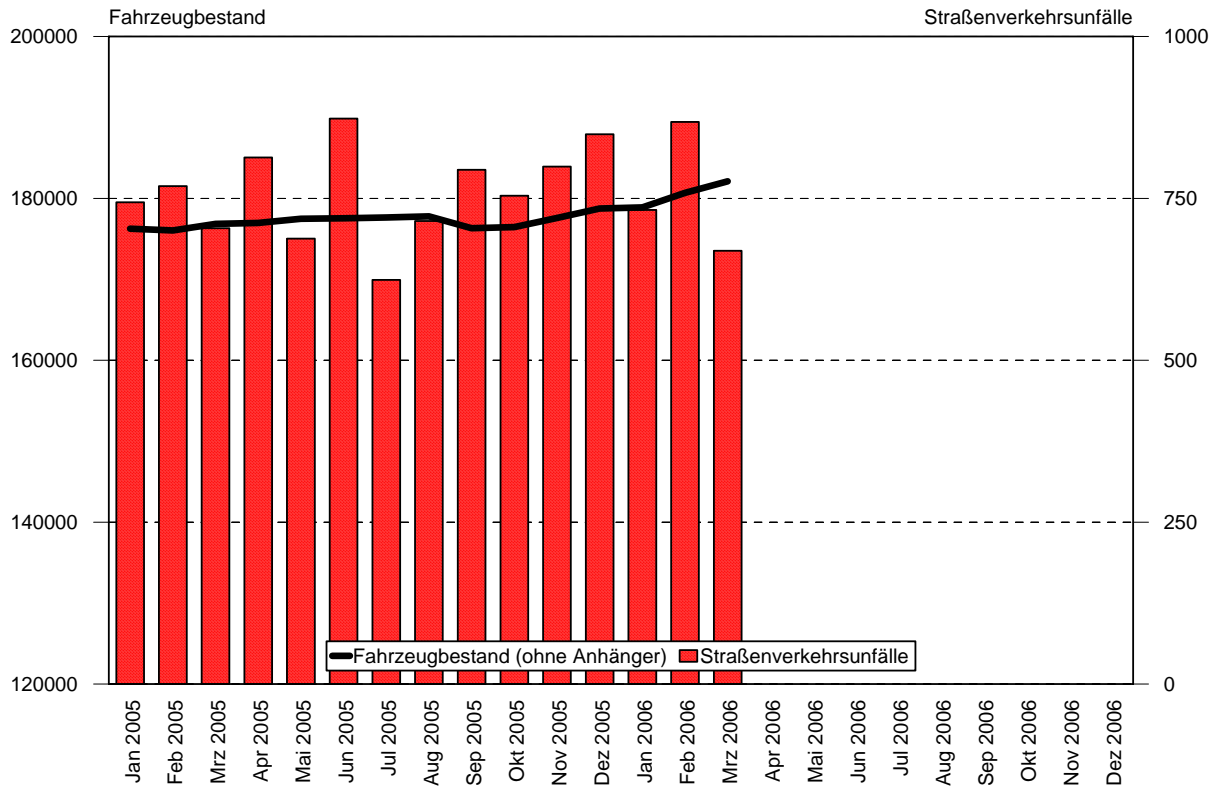


Stadt Münster - Amt für Stadtentwicklung, Stadtplanung, Verkehrsplanung

Merkmal	Einheit	Jahr	im bzw. Ende			im bzw. am Ende des ... Vierteljahres			
			Januar	Februar	März	1.	2.	3.	4.
GASTGEWERBE									
Tourismus									
Betriebe									
insgesamt	Anzahl	2005	82	83	84	84	85	84	83
	Anzahl	2006	83	83	83	83			
Hotels, Gasthöfe, Pensionen	Anzahl	2005	63	64	65	65	66	65	64
	Anzahl	2006	64	64	64	64			
Erholungs- und Ferienheime, Jugendherberge	Anzahl	2005	18	18	18	18	18	18	18
	Anzahl	2006	18	18	18	18			
Campingplätze	Anzahl	2005	1	1	1	1	1	1	1
	Anzahl	2006	1	1	1	1			
Betten									
insgesamt	Anzahl	2005	7 085	7 085	7 094	7 094	7 266	7 177	7 159
	Anzahl	2006	7 219	7 222	7 218	7 218			
Hotels, Gasthöfe, Pensionen	Anzahl	2005	3 888	3 897	3 906	3 906	4 076	3 987	3 969
	Anzahl	2006	3 966	3 969	3 965	3 965			
Erholungs- und Ferienheime, Jugendherberge	Anzahl	2005	3 190	3 188	3 188	3 188	3 190	3 190	3 190
	Anzahl	2006	3 253	3 253	3 253	3 253			
Ø Bettenauslastung ¹⁾	%	2005	33,0	39,3	36,5	36,3	43,9	40,8	39,4
	%	2006	31,2	34,9	38,8	35,0			
Ankünfte von Gästen									
insgesamt	Anzahl	2005	30 170	31 261	33 329	94 760	131 674	123 313	128 793
	Anzahl	2006	29 983	30 403	41 971	102 357			
davon aus Deutschland	Anzahl	2005	27 889	28 952	30 743	87 584	117 926	107 903	117 775
	Anzahl	2006	27 749	27 887	38 824	94 460			
Europa	Anzahl	2005	1 877	1 849	2 111	5 837	11 725	12 906	9 365
	Anzahl	2006	1 846	2 075	2 467	6 388			
Afrika	Anzahl	2005	8	12	29	49	72	95	67
	Anzahl	2006	14	9	26	49			
Asien	Anzahl	2005	123	188	135	446	628	741	476
	Anzahl	2006	89	142	215	446			
Amerika	Anzahl	2005	220	211	244	675	1 041	1 293	826
	Anzahl	2006	205	233	333	771			
Australien, Neusee- land und Ozeanien	Anzahl	2005	10	14	28	52	96	117	51
	Anzahl	2006	23	10	51	84			
ohne Angabe	Anzahl	2005	43	35	39	117	186	258	233
	Anzahl	2006	57	47	55	159			
Übernachtungen									
insgesamt	Anzahl	2005	75 310	81 895	82 882	240 087	302 440	275 681	267 483
	Anzahl	2006	74 163	75 290	92 315	241 768			
Ø Aufenthaltsdauer	Tage	2005	2,5	2,6	2,5	2,5	2,3	2,3	2,1
	Tage	2006	2,5	2,5	2,2	2,4			

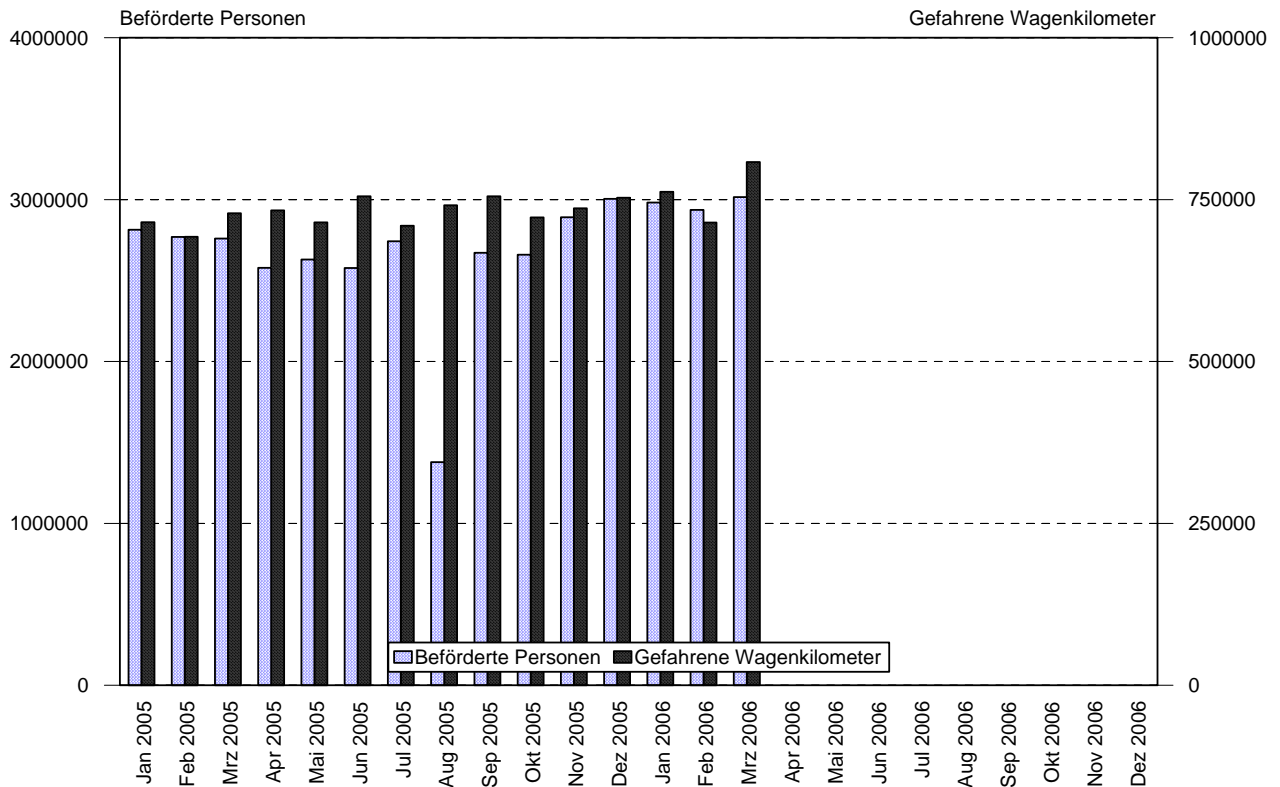
¹⁾ Bettenauslastung = (Übernachtungen / angebotene Bettentage) * 100

Kraftfahrzeugbestand und Straßenverkehrsunfälle



Stadt Münster - Amt für Stadtentwicklung, Stadtplanung, Verkehrsplanung

Verkehrsbetrieb der Stadtwerke Münster

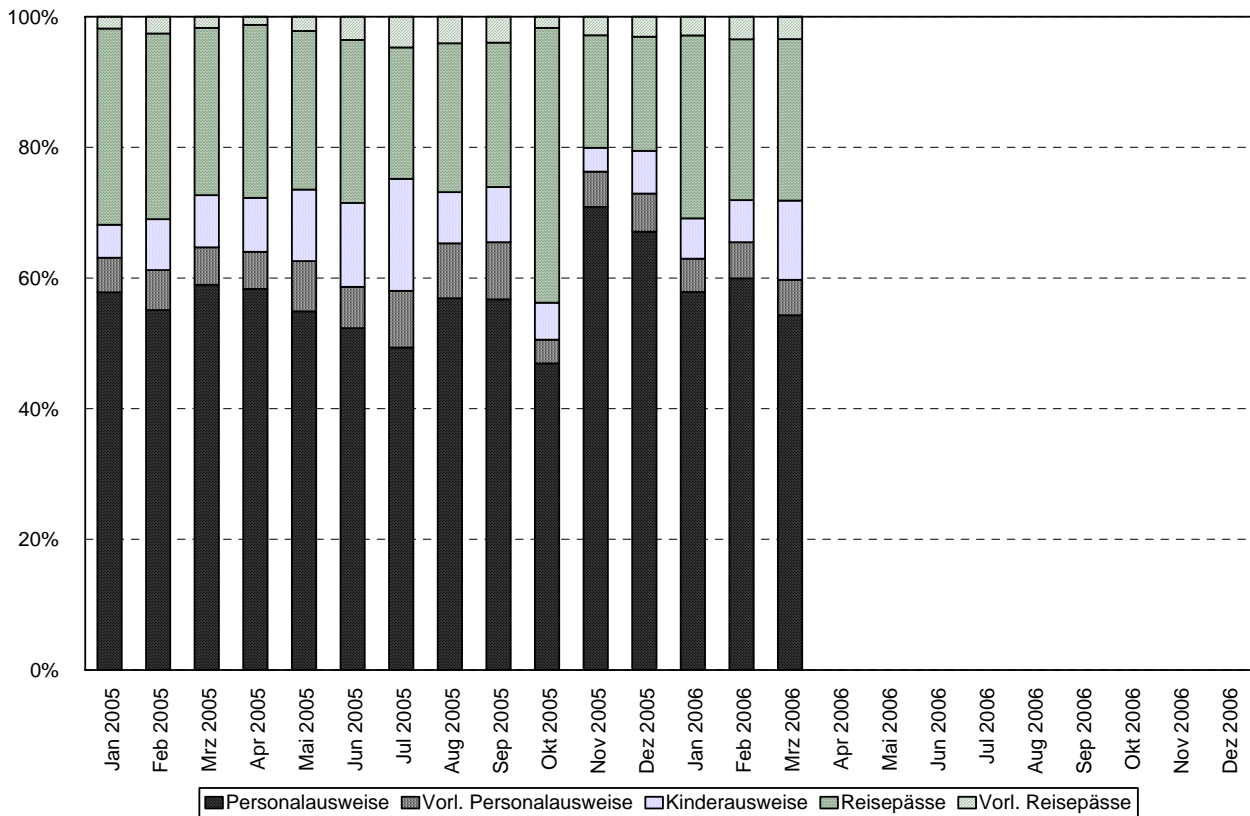


Stadt Münster - Amt für Stadtentwicklung, Stadtplanung, Verkehrsplanung

Merkmal	Einheit	Jahr	im bzw. Ende			im bzw. am Ende des ... Vierteljahres			
			Januar	Februar	März	1.	2.	3.	4.
VERKEHR									
Kraftfahrzeug- und Anhängerbestand									
insgesamt	Anzahl	2005	187 678	187 470	188 310	188 310	189 075	187 870	190 317
	Anzahl	2006	190 479	192 312	193 779	193 779			
darunter									
Krafträder	Anzahl	2005	9 977	9 943	10 045	10 045	10 065	10 029	9 964
	Anzahl	2006	9 954	9 937	10 001	10 001			
Personenkraftwagen	Anzahl	2005	146 991	146 632	147 172	147 172	147 200	145 488	147 605
	Anzahl	2006	147 747	149 446	150 584	150 584			
Busse	Anzahl	2005	315	316	317	317	305	311	313
	Anzahl	2006	311	310	310	310			
Lastkraftwagen	Anzahl	2005	11 804	11 957	12 090	12 090	12 732	13 253	13 728
	Anzahl	2006	13 741	13 887	14 115	14 115			
Zugmaschinen	Anzahl	2005	2 258	2 264	2 254	2 254	2 293	2 340	2 340
	Anzahl	2006	2 356	2 354	2 363	2 363			
Sonderfahrzeuge	Anzahl	2005	2 872	2 872	2 894	2 894	2 830	2 739	2 672
	Anzahl	2006	2 668	2 664	2 657	2 657			
Anhänger	Anzahl	2005	11 428	11 433	11 466	11 466	11 543	11 565	11 571
	Anzahl	2006	11 594	11 620	11 666	11 666			
Straßenverkehrsunfälle									
Unfälle insgesamt	Anzahl	2005	744	769	704	2 217	2 374	2 133	2 402
	Anzahl	2006	732	868	669	2 269			
darunter mit Personenschaden	Anzahl	2005	84	84	80	248	353	369	313
	Anzahl	2006	103	75	68	246			
Verletzte Personen	Anzahl	2005	102	98	96	296	421	436	374
	Anzahl	2006	113	90	77	280			
Getötete Personen	Anzahl	2005	-	1	-	1	1	2	3
	Anzahl	2006	-	-	-	-			
Verkehrsbetrieb der Stadtwerke Münster									
Verkehrslinien*	Anzahl	2005	68	68	68	68	68	68	68
	Anzahl	2006	68	68	68	68			
Linienlänge*	km	2005	1 640	1 640	1 640	1 640	1 640	1 640	1 640
	km	2006	1 640	1 640	1 640	1 640			
Omnibusse/ Gelenkbusse	Anzahl	2005	121	120	116	116	114	118	118
	Anzahl	2006	121	120	116	116			
Gefahrene Wagenkilometer	Anzahl	2005	714 983	692 541	729 074	2 136 598	2 203 322	2 206 050	2 212 258
	Anzahl	2006	762 011	714 580	808 135	2 284 726			
Beförderte Personen	Anzahl	2005	2 813 674	2 769 167	2 760 104	8 342 945	7 785 775	6 793 563	8 555 833
	Anzahl	2006	2 982 128	2 936 516	3 015 820	8 934 464			
Hafenbetrieb der Stadtwerke Münster									
Eingelaufene Schiffe	Anzahl	2005	50	54	23	127	59	48	47
	Anzahl	2006	7	10	21	38			
angekommene Waggons	Anzahl	2005	6	6	22	34	32	2	6
	Anzahl	2006	4	5	-	9			
Gesamtumschlag	t	2005	50 919	54 031	23 176	128 126	53 695	41 839	41 884
	t	2006	5 736	8 448	15 226	29 410			
davon									
Schiffsgüter- Umschlag	t	2005	50 786	53 929	22 093	126 808	52 448	41 807	41 662
	t	2006	5 597	8 302	15 226	29 125			
Eisenbahngüter- Umschlag	t	2005	133	102	1 083	1 318	1 247	32	222
	t	2006	139	146	-	285			

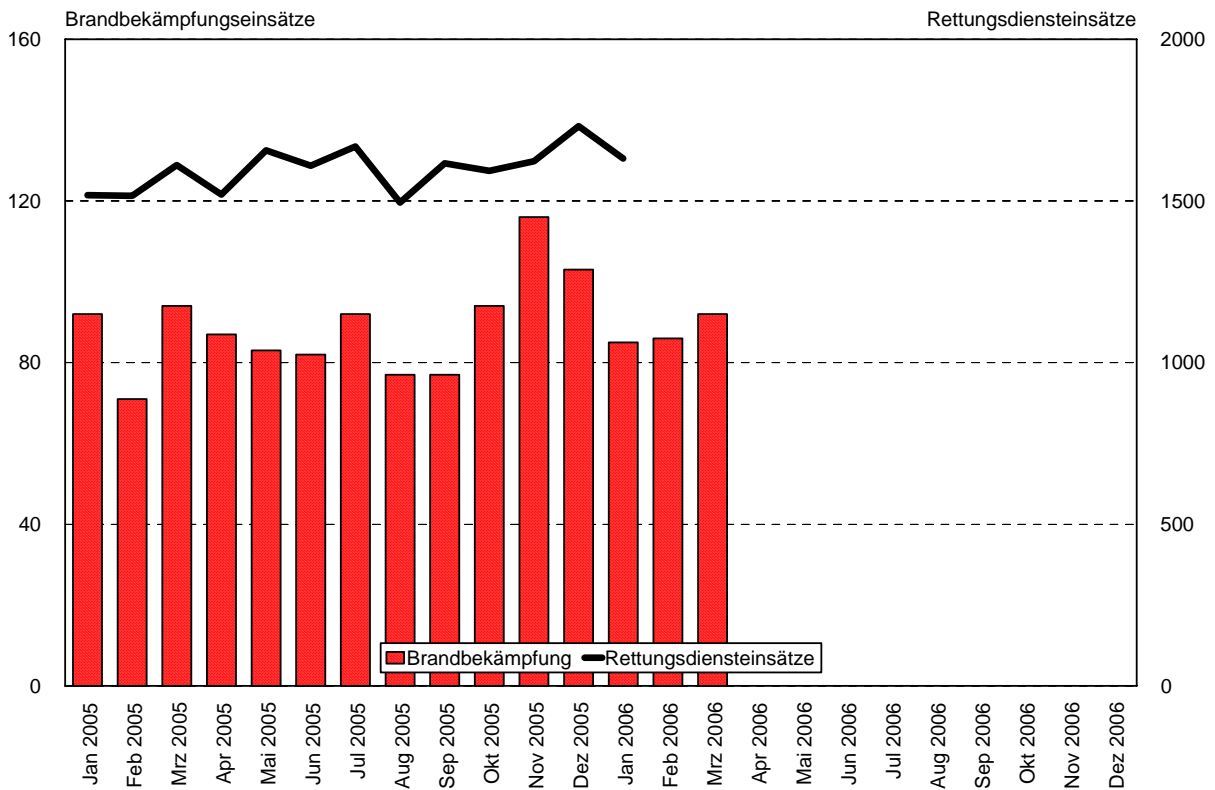
* Linienverkehr, Taxibus, Schülerverkehr

Ausstellung von Personaldokumenten



Stadt Münster - Amt für Stadtentwicklung, Stadtplanung, Verkehrsplanung

Einsätze der Feuerwehr

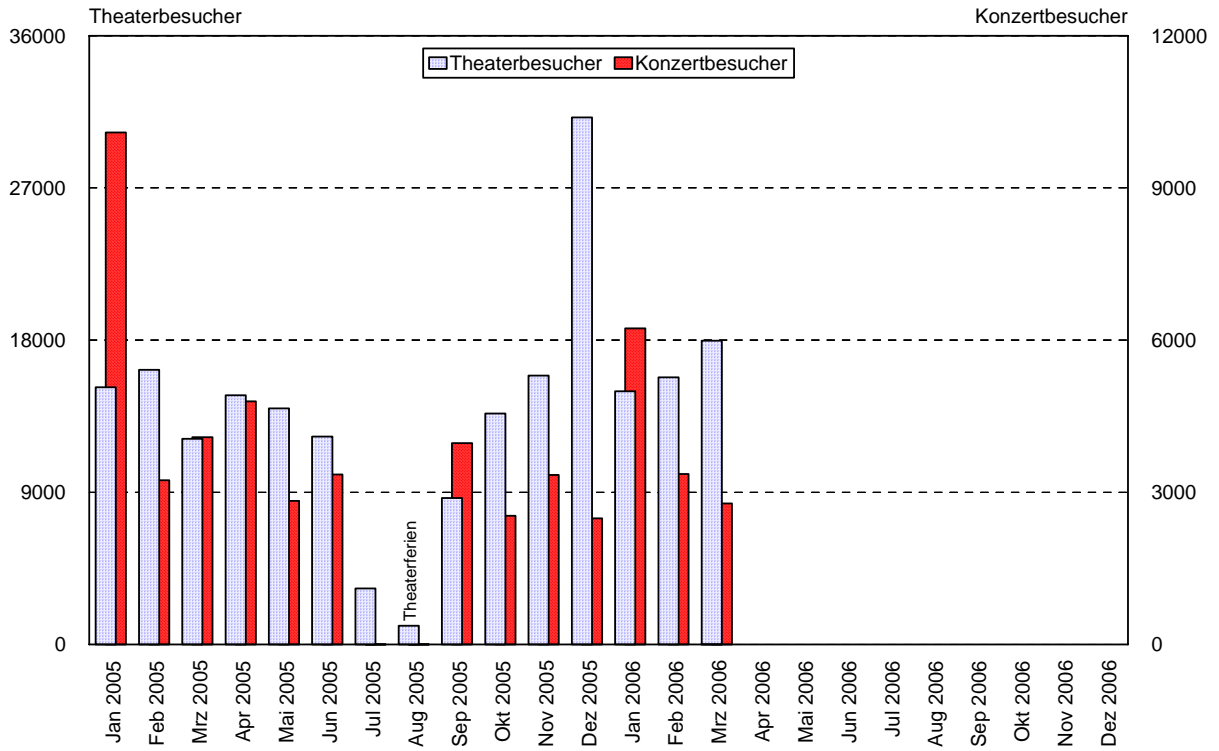


Stadt Münster - Amt für Stadtentwicklung, Stadtplanung, Verkehrsplanung

Merkmal	Einheit	Jahr	im bzw. Ende			im bzw. am Ende des ... Vierteljahres			
			Januar	Februar	März	1.	2.	3.	4.
ÖFFENTLICHE SICHERHEIT UND ORDNUNG									
Passwesen - Ausstellung von Personaldokumenten -									
insgesamt	Anzahl	2005	3 938	3 464	4 265	11 667	12 297	11 809	8 375
	Anzahl	2006	2 578	2 309	2 994	7 881			
Personalausweise	Anzahl	2005	2 277	1 908	2 515	6 700	6 770	6 390	4 938
	Anzahl	2006	1 492	1 384	1 626	4 502			
vorläufige Personalausweise	Anzahl	2005	208	212	244	664	805	1 016	395
	Anzahl	2006	131	128	162	421			
Kinderausweise	Anzahl	2005	199	270	341	810	1 324	1 346	448
	Anzahl	2006	159	149	363	671			
Reisepässe	Anzahl	2005	1 182	985	1 091	3 258	3 104	2 552	2 393
	Anzahl	2006	722	568	740	2 030			
vorläufige Reisepässe	Anzahl	2005	72	89	74	235	294	505	201
	Anzahl	2006	74	80	103	257			
Tätigkeit der Feuerwehr									
Brandbekämpfung									
insgesamt	Anzahl	2005	92	71	94	257	252	246	313
	Anzahl	2006	85	86	92	263			
Großbrände	Anzahl	2005	-	1	-	1	1	2	-
	Anzahl	2006	1	1	-	2			
Mittelbrände	Anzahl	2005	1	-	1	2	5	1	5
	Anzahl	2006	-	2	2	4			
Kleinbrände	Anzahl	2005	49	34	45	128	95	110	151
	Anzahl	2006	35	38	44	117			
Fehlalarm - in guter Absicht	Anzahl	2005	38	29	47	114	132	124	149
	Anzahl	2006	48	40	42	130			
Fehlalarm - in böser Absicht	Anzahl	2005	4	7	1	12	19	9	8
	Anzahl	2006	1	5	4	10			
Rettungsdienst									
Rettungsdienst-einsätze	Anzahl	2005	1 516r	1 517r	1 610r	4 643	4 765	4 791	4 946
	Anzahl	2006	1 631			
Krankentransporte*	Anzahl	2005	1 018r	1 004r	1 148	3 170	3 140	3 160	2 973
	Anzahl	2006	1 016			
Notarzteinsätze	Anzahl	2005	407	377	391r	1 175	1 017	1 063	1 178
	Anzahl	2006	396			
Technische Hilfeleistungen									
insgesamt	Anzahl	2005	96	87	81	264	237	263	307
	Anzahl	2006	85	75	134	294			

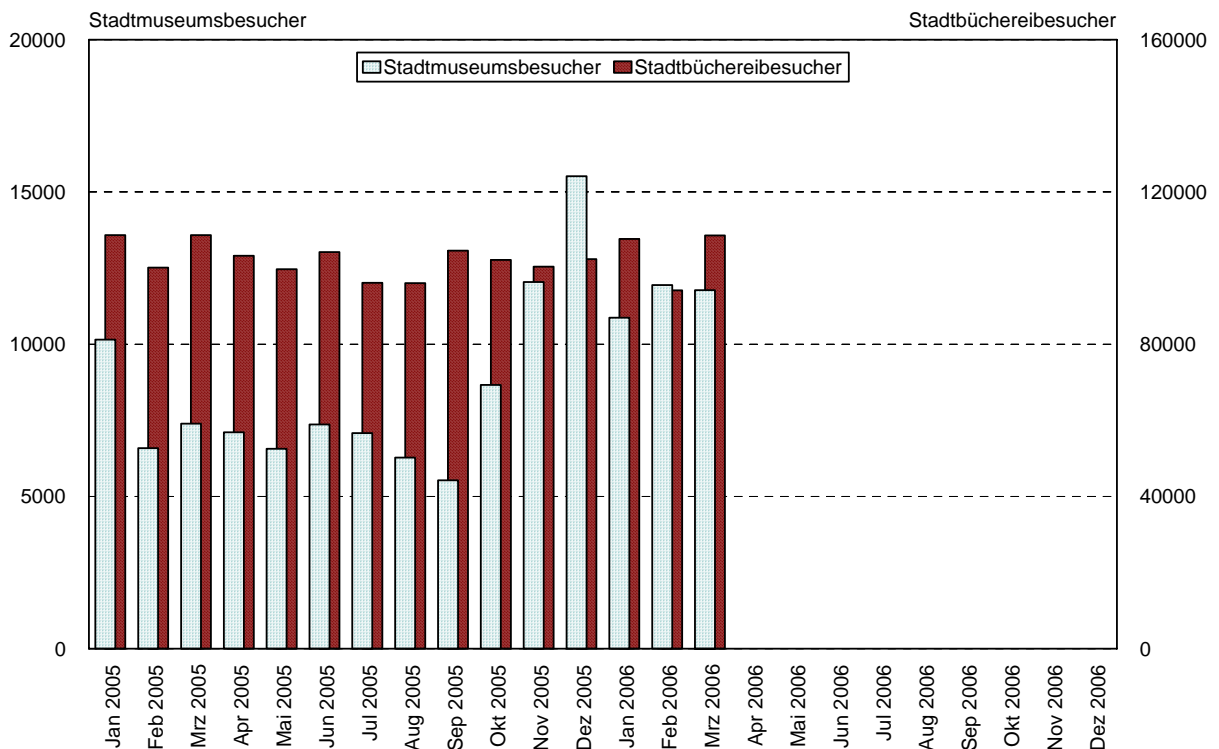
^{*)} Feuerwehr und freiwillige Hilfsorganisationen (Deutsches Rotes Kreuz, Johanniter-Unfallhilfe, Arbeiter-Samariterbund)

Städtische Bühnen Münster - Theater- und Konzertbesucher -



Stadt Münster - Amt für Stadtentwicklung, Stadtplanung, Verkehrsplanung

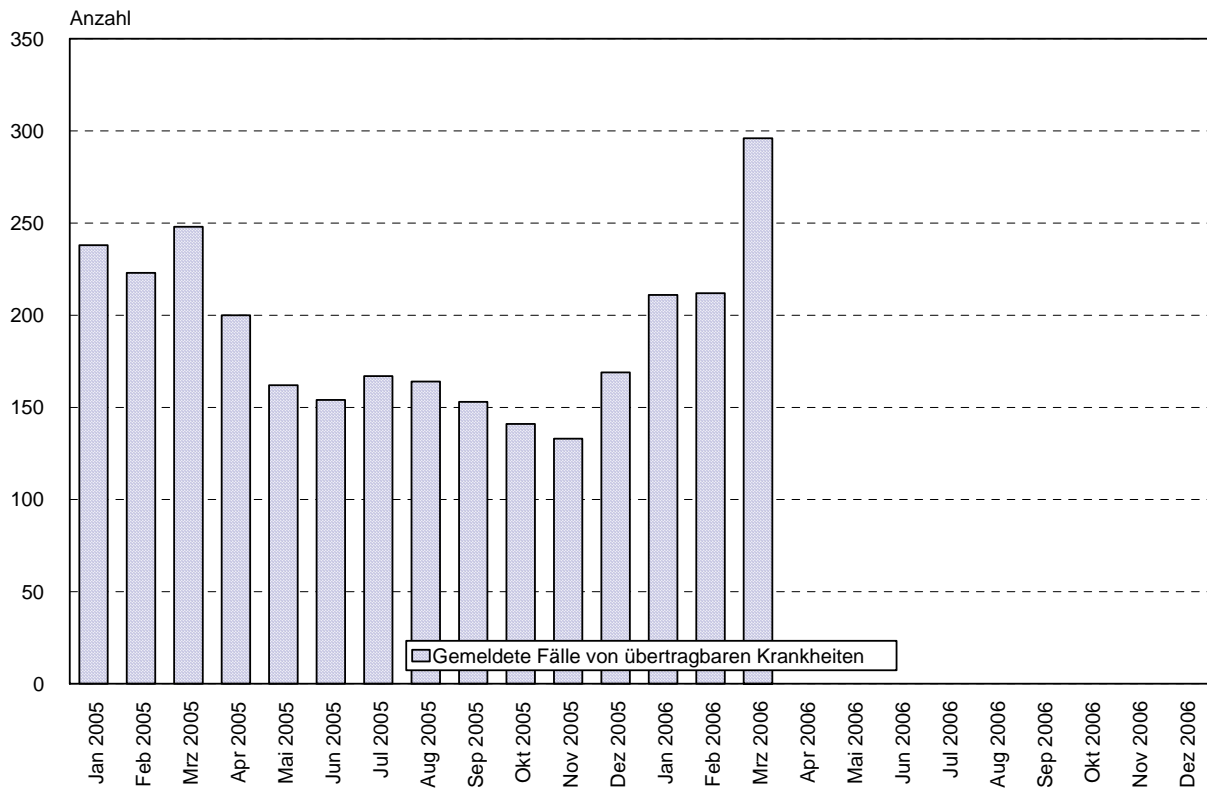
Besucher des Stadtmuseums und der Stadtbücherei



Stadt Münster - Amt für Stadtentwicklung, Stadtplanung, Verkehrsplanung

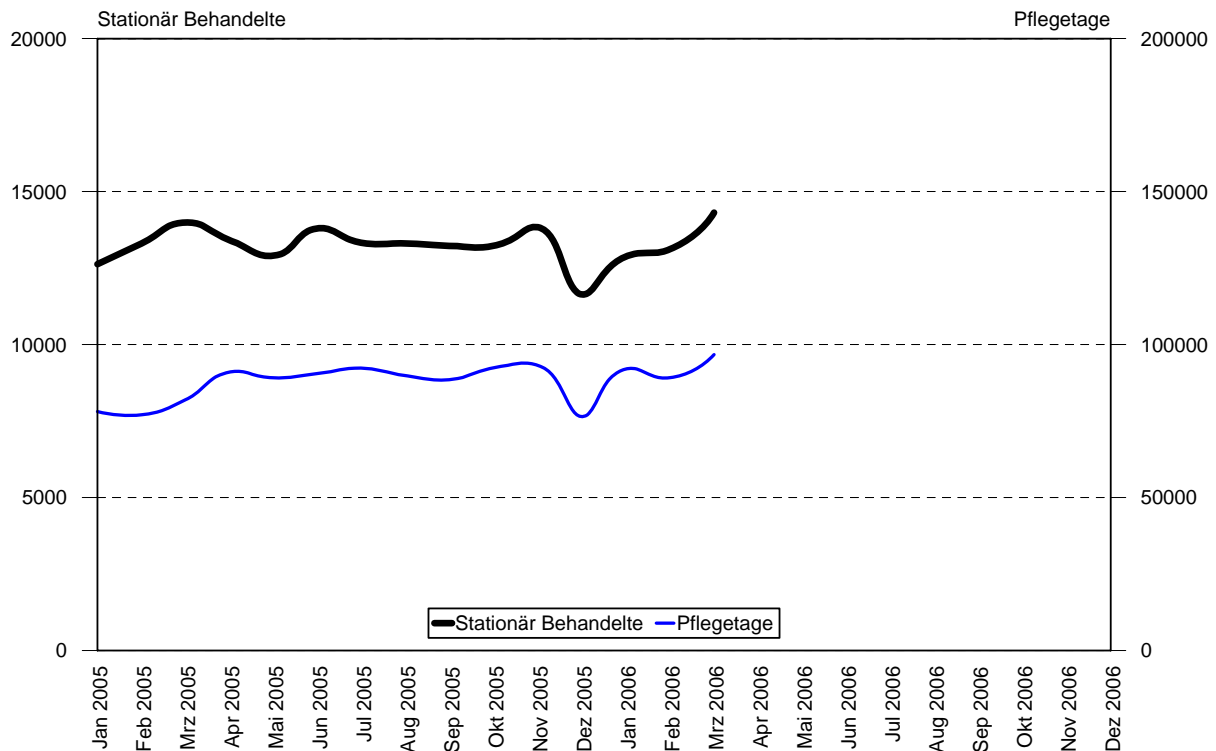
Merkmal	Einheit	Jahr	im bzw. Ende			im bzw. am Ende des ... Vierteljahres			
			Januar	Februar	März	1.	2.	3.	4.
KULTUR									
Städtische Bühnen (Theater und Orchester)									
Theater									
Besucher									
insgesamt	Anzahl	2005	15 214	16 243	12 160	43 617	41 000	13 090	60 721
	Anzahl	2006	14 972	15 797	17 965	48 734			
Opern	Anzahl	2005	916	3 927	2 952	7 795	8 836	4 048	5 264
	Anzahl	2006	2 011	3 582	2 979	8 572			
Operetten/Musicals	Anzahl	2005	2 196	3 792	2 754	8 742	4 431	1 034	8 357
	Anzahl	2006	749	2 363	751	3 863			
Schauspiele	Anzahl	2005	4 650	3 459	4 663	12 772	16 138	1 795	13 841
	Anzahl	2006	4 026	3 884	6 764	14 674			
Kinder- und Jugendstücke	Anzahl	2005	5 412	3 456	994	9 862	4 015	1 342	23 924
	Anzahl	2006	7 229	2 316	2 969	12 514			
Sonstiges	Anzahl	2005	2 040	1 609	797	4 446	7 580	4 871	9 335
	Anzahl	2006	957	3 652	4 502	9 111			
Vorstellungen									
insgesamt	Anzahl	2005	45	50	50	145	158	38	147
	Anzahl	2006	37	51	61	149			
Großes Haus (961 Plätze)	Anzahl	2005	22	22	19	63	59	19	76
	Anzahl	2006	18	16	18	52			
Kleines Haus (287 Plätze max.)	Anzahl	2005	19	20	20	59	63	11	51
	Anzahl	2006	16	27	27	70			
andere Spielstätten in Münster	Anzahl	2005	4	6	11	21	30	3	11
	Anzahl	2006	3	7	15	25			
Gastspiele auswärts	Anzahl	2005	-	2	-	2	6	5	9
	Anzahl	2006	-	1	1	2			
Konzerte									
Besucher									
insgesamt	Anzahl	2005	10 092	3 238	4 086	17 416	10 971	3 968	8 365
	Anzahl	2006	6 232	3 360	2 780	12 372			
Symphonie- und Orchester-Konzerte	Anzahl	2005	2 639	2 350	-	4 989	8 150	2 361	5 123
	Anzahl	2006	1 890	2 583	1 313	5 786			
Chorkonzerte	Anzahl	2005	-	-	2 951	2 951	-	-	996
	Anzahl	2006	-	-	-	-			
Jugend- und sonstige Konzerte	Anzahl	2005	7 453	888	1 135	9 476	2 821	1 607	2 246
	Anzahl	2006	4 342	777	1 467	6 586			
Konzertveranstaltungen									
insgesamt	Anzahl	2005	15	5	7	27	24	8	20
	Anzahl	2006	13	4	6	23			
in Münster	Anzahl	2005	15	5	7	27	24	8	20
	Anzahl	2006	13	4	6	23			
auswärts	Anzahl	2005	-	-	-	-	-	-	-
	Anzahl	2006	-	-	-	-			
Stadtbücherei									
Besucher	Anzahl	2005	108 659	100 119	108 693	317 471	307 177	296 776	304 898
	Anzahl	2006	107 667	94 167	108 591	310 425			
Entleihungen	Anzahl	2005	182 826	180 430	194 455	557 711	544 660	504 228	528 516
	Anzahl	2006	186 890	172 921	202 341	562 152			
Stadtmuseum									
Besucher	Anzahl	2005	10 155	6 588	7 393	24 136	21041	18894	36 226
	Anzahl	2006	10 870	11 943	11 778	34 591			

Gemeldete Fälle von übertragbaren Krankheiten



Stadt Münster - Amt für Stadtentwicklung, Stadtplanung, Verkehrsplanung

Stationär Behandelte und Pflegetage in Krankenhäusern mit mehr als 9 Betten

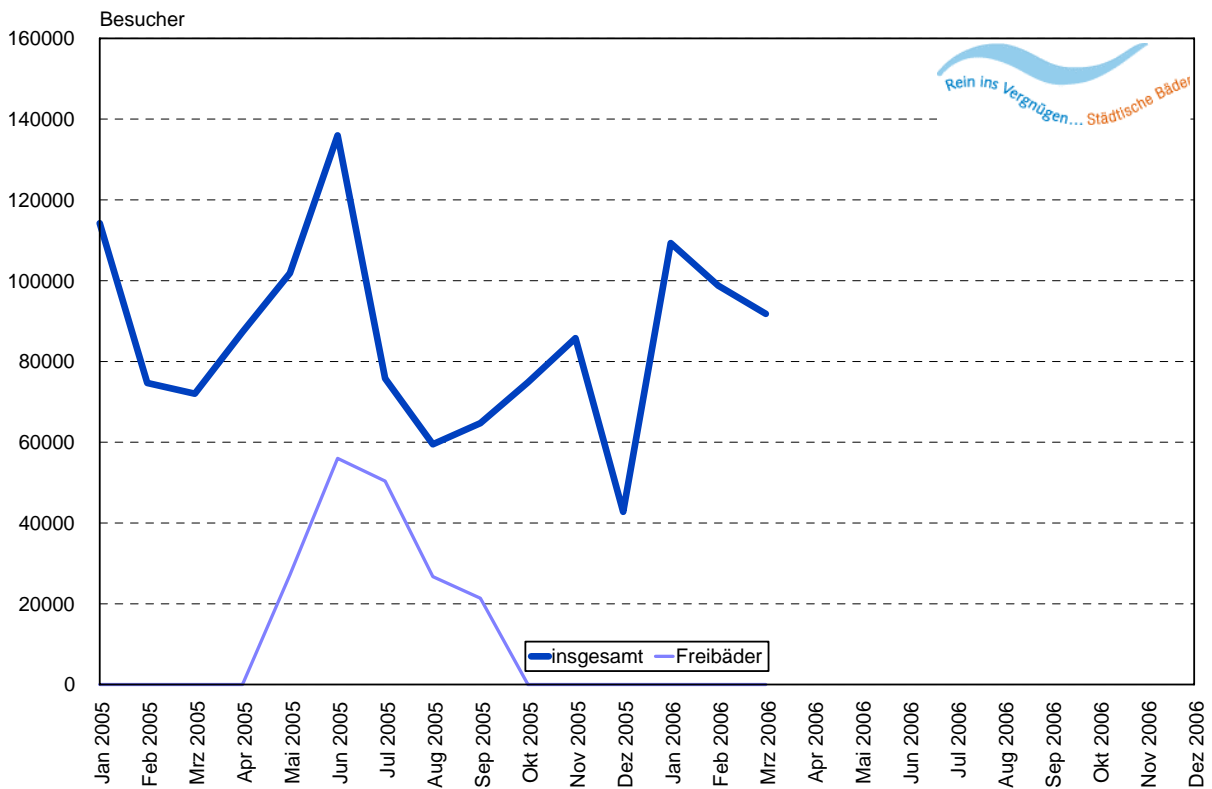


Stadt Münster - Amt für Stadtentwicklung, Stadtplanung, Verkehrsplanung

Merkmal	Einheit	Jahr	im bzw. Ende			im bzw. am Ende des ... Vierteljahres			
			Januar	Februar	März	1.	2.	3.	4.
GESUNDHEIT									
Ärztliche Gutachten (nur Stadtärztlicher Dienst)									
insgesamt	Anzahl	2005	259	222	250	731	697	638	572
	Anzahl	2006	378	274	328	980			
Belehrungen Infektionsschutzgesetz (§ 43)									
insgesamt	Anzahl	2005	239	246	250	735	634	507	573
	Anzahl	2006	206	210	336	752			
Kinder- und Jugendgesundheitspflege									
insgesamt	Anzahl	2005	3 708	4 358	3 198	11 264	12 763	5 366	10 468
	Anzahl	2006	3 207	4 315	4 989	12 511			
darunter									
sozialpädiatrische Untersuchungen und andere	Anzahl	2005	1 365	1 462	1 165	3 992	4 647	2 079	3 726
	Anzahl	2006	1 165	1 415	1 640	4 220			
zahnärztliche Untersuchungen	Anzahl	2005	1 604	2 038	1 228	4 870	6 108	1 915	4 932
	Anzahl	2006	1 383	2 086	2 443	5 912			
Beratungsstelle für Entwicklungsfragen (betreute Personen)	Anzahl	2005	115	110	131	356	319	330	401
	Anzahl	2006	134	155	158	447			
telefonische Beratungen	Anzahl	2005	624	673	596	1 893	1 689	1 042	1 409
	Anzahl	2006	525	659	748	1 932			
Tuberkulose-Betreuung									
Vorladungen	Anzahl	2005	280	232	187	699	482	508	411
	Anzahl	2006	111	72	205	388			
Neuerkrankungen	Anzahl	2005	2	2	2	6	1	4	1
	Anzahl	2006	1	1	-	2			
Psychiatrische und Suchtkrankenbetreuung									
Klienten insgesamt	Anzahl	2005	428	388	354	1 170	1 180	1 111	1 159
	Anzahl	2006	409	359	385	1 153			
Gemeldete Fälle von übertragbaren Krankheiten									
insgesamt	Anzahl	2005	238	223	248	709	516	484	443
	Anzahl	2006	211	212	296	719			
darunter									
Enteritis infectiosa	Anzahl	2005	125	90	110	325	224	248	186
	Anzahl	2006	112	78	99	289			
Hepatitis	Anzahl	2005	3	-	2	5	6	7	16
	Anzahl	2006	3	2	1	6			
Desinfektionen									
insgesamt	Anzahl	2005	131	90	121	342	235	266	191
	Anzahl	2006	116	80	108	304			
Krankenhäuser (mit mehr als 9 Betten)									
betriebene Betten	Anzahl	2005	3 840	3 854	3 795	3 795	3 827	3 783	3 638
	Anzahl	2006	3 788	3 801	3 827	3 827			
stationär Behandelte	Anzahl	2005	12 628	13 302	13 989	39 919	40 119	39 867	38 705
	Anzahl	2006	12 873	13 120	14 314	40 307			
Pflegetage	Anzahl	2005	90 412	89 118	95 327	274 857	270 717	270 686	262 072
	Anzahl	2006	92 029	89 183	96 735	277 947			
Bettenausnutzung ¹⁾	%	2005	74,9	81,6	79,6	78,6	76,9	76,0	74,4
	%	2006	77,1	82,8	80,8	80,1			

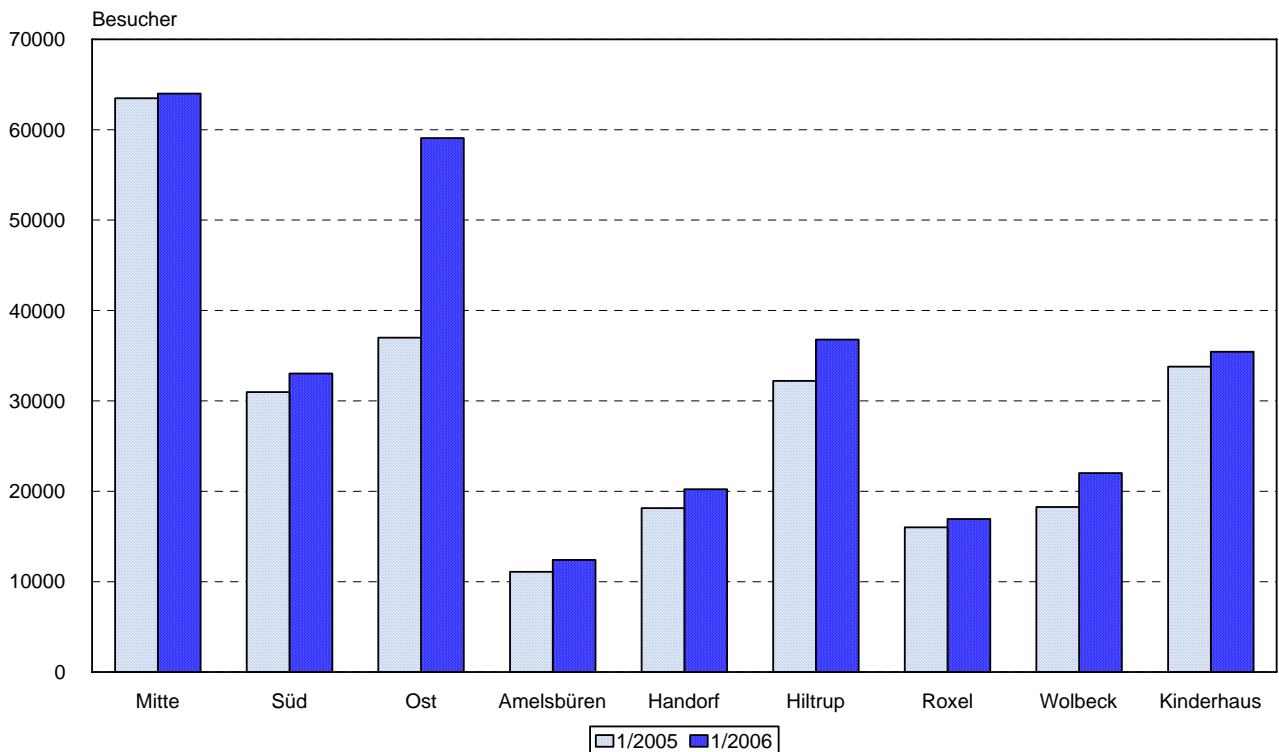
¹⁾ ohne Westfälische Klinik für Psychiatrie und Psychotherapie Münster und Alexianer Krankenhaus

Besucher der städtischen Bäder



Stadt Münster - Amt für Stadtentwicklung, Stadtplanung, Verkehrsplanung

Besucher der städtischen Hallenbäder 1. Vierteljahr 2005 - 1. Vierteljahr 2006

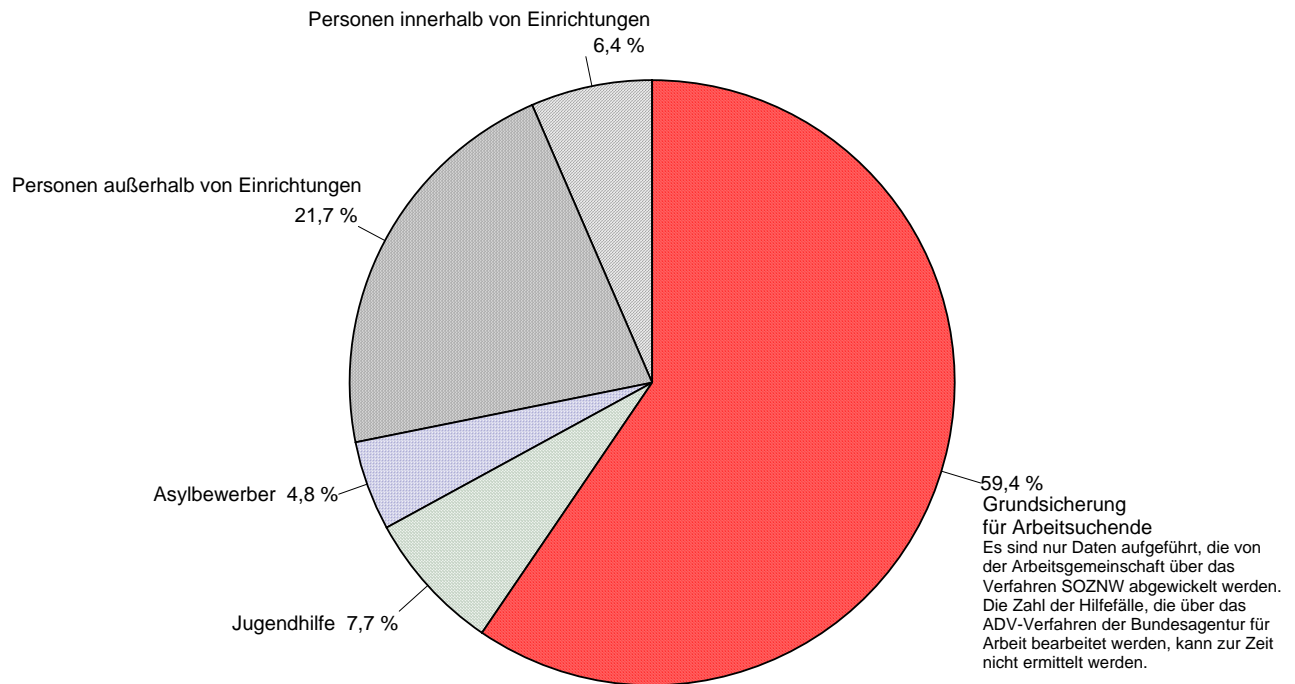


Stadt Münster - Amt für Stadtentwicklung, Stadtplanung, Verkehrsplanung

Merkmal	Einheit	Jahr	im bzw. Ende			im bzw. am Ende des ... Vierteljahres			
			Januar ¹⁾	Februar	März	1.	2.	3.	4.
GESUNDHEIT									
Stadtbäder									
Besucher insgesamt	Anzahl	2005	114 239	74 694	72 012	260 945	325 210	200 035	203 373
	Anzahl	2006	109 318	98 783	91 815	299 916			
Hallenbäder									
Besucher insgesamt	Anzahl	2005	114 239	74 694	72 012	260 945	242 048	101 569	203 373
	Anzahl	2006	109 318	98 783	91 815	299 916			
Mitte	Anzahl	2005	29 423	17 329	16 724	63 476	53 514	35 316	45 313
	Anzahl	2006	26 082	18 153	19 763	63 998			
Süd	Anzahl	2005	13 141	9 015	8 817	30 973	29 673	16 703	23 754
	Anzahl	2006	12 863	8 899	11 264	33 026			
Ost	Anzahl	2005	16 879	9 971	10 142	36 992	32 782	19 960	29 889
	Anzahl	2006	15 770	30 816	12 495	59 081			
Amelsbüren	Anzahl	2005	4 778	3 056	3 246	11 080	11 663	2 235	9 143
	Anzahl	2006	4 850	3 508	4 047	12 405			
Handorf	Anzahl	2005	7 851	5 406	4 884	18 141	15 169	2 265	13 901
	Anzahl	2006	7 775	5 985	6 464	20 224			
Hiltrup	Anzahl	2005	13 233	9 345	9 636	32 214	29 127	12 142	27 030
	Anzahl	2006	13 324	10 676	12 784	36 784			
Roxel	Anzahl	2005	6 704	4 718	4 587	16 009	14 929	2 545	11 774
	Anzahl	2006	6 169	5 020	5 747	16 936			
Wolbeck	Anzahl	2005	8 500	5 709	4 059	18 268	19 314	3 483	15 866
	Anzahl	2006	8 604	6 196	7 224	22 024			
Kinderhaus	Anzahl	2005	13 730	10 145	9 917	33 792	35 877	6 920	26 703
	Anzahl	2006	13 881	9 530	12 027	35 438			
Freibäder									
Besucher insgesamt	Anzahl	2005	-	-	-	-	83 162	98 466	-
	Anzahl	2006	-	-	-	-			
Handorf	Anzahl	2005	-	-	-	-	11 952	14 814	-
	Anzahl	2006	-	-	-	-			
Hiltrup	Anzahl	2005	-	-	-	-	31 455	38 315	-
	Anzahl	2006	-	-	-	-			
Stapelskotten	Anzahl	2005	-	-	-	-	27 114	30 227	-
	Anzahl	2006	-	-	-	-			
Nienberge	Anzahl	2005	-	-	-	-	12 641	15 110	-
	Anzahl	2006	-	-	-	-			

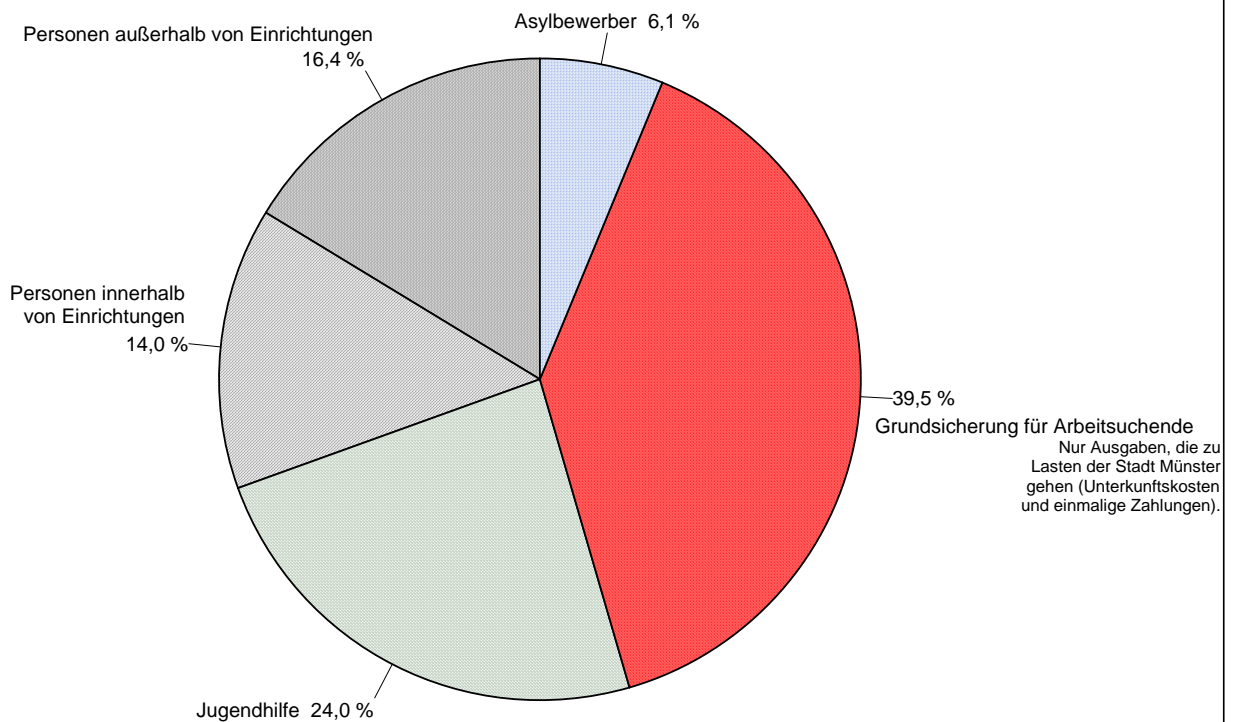
¹⁾ 2005:
vom 16.12.2004 - 31.01.2005 2006:
vom 16.12.2005 - 31.01.2006

Empfängerinnen und Empfänger regelmäßiger Sozialleistungen nach Hilfearten 1/2006



Stadt Münster - Amt für Stadtentwicklung, Stadtplanung, Verkehrsplanung

Anteilige Ausgaben der Sozialleistungen nach Hilfearten 1/2006



Stadt Münster - Amt für Stadtentwicklung, Stadtplanung, Verkehrsplanung

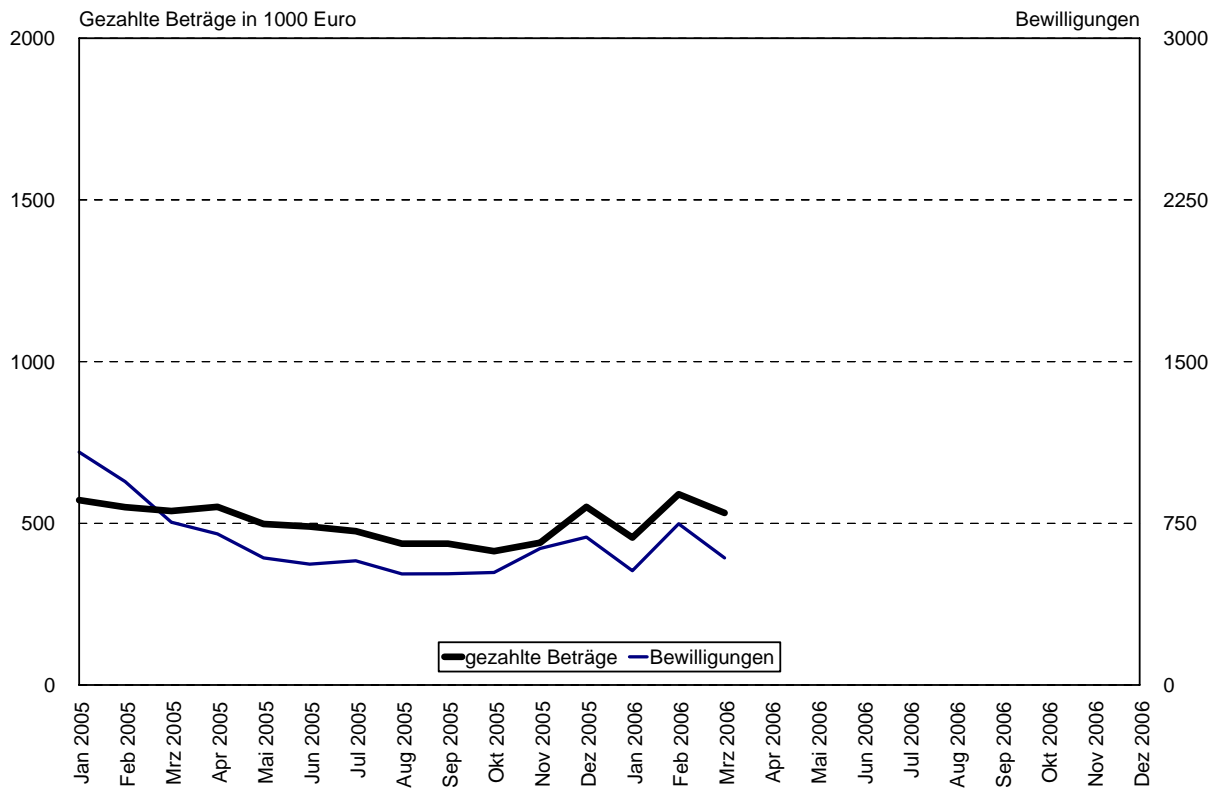
Merkmal	Einheit	Jahr	im bzw. Ende			im bzw. am Ende des ... Vierteljahres			
			Januar	Februar	März	1.	2.	3.	4.
SOZIALWESEN									
Hilfeempfänger									
Haushalte									
insgesamt	Anzahl	2005				11 131	12 041	12 563	13 231
	Anzahl	2006				13 337			
Sozialhilfe									
außerhalb	Anzahl	2005				971	1 037	1 097	1 127
von Einrichtungen ¹⁾	Anzahl	2006				2 889			
in Einrichtungen ¹⁾	Anzahl	2005				887	890	881	866
	Anzahl	2006				853			
nach dem Asyl-	Anzahl	2005				673	681	676	665
bewerberLG	Anzahl	2006				641			
Grundsicherung für	Anzahl	2005				5 610	6 327	6 709	7 380
Arbeitsuchende ²⁾	Anzahl	2006				7 927			
Jugendhilfe	Anzahl	2005				1 014	1 025	1 039	964
	Anzahl	2006				1 027			
Die Daten liegen nur vierteljährlich vor.									
Personen									
insgesamt	Anzahl	2005				18 897	20 206	20 904	22 047
	Anzahl	2006				22 958			
Sozialhilfe									
außerhalb	Anzahl	2005				1 543	1 708	1 821	1 823
von Einrichtungen ¹⁾	Anzahl	2006				3 913			
in Einrichtungen ¹⁾	Anzahl	2005				887	890	881	866
	Anzahl	2006				853			
nach dem Asyl-	Anzahl	2005				1 619	1 593	1 546	1 529
bewerberLG	Anzahl	2006				1 512			
Grundsicherung für	Anzahl	2005				11 639	12 678	13 221	14 393
Arbeitsuchende ²⁾	Anzahl	2006				15 653			
Jugendhilfe	Anzahl	2005				1 014	1 025	1 039	964
	Anzahl	2006				1 027			
Ausgaben der Sozialleistungen									
insgesamt	1000 €	2005				25 983	27 891	31 159	29 375
	1000 €	2006				27 895			
Sozialhilfe									
außerhalb von	1000 €	2005				4 318	4 409	5 534	5 155
Einrichtungen	1000 €	2006				4 570			
in Einrichtungen	1000 €	2005				4 197	3 969	4 562	4 377
	1000 €	2006				3 905			
Leistungen nach	1000 €	2005				1 913	1 675	2 022	1 870
dem AsylbLG	1000 €	2006				1 701			
Grundsicherung für	1000 €	2005				8 505	10 639	11 530	10 824
Arbeitsuchende ³⁾	1000 €	2006				11 022			
Jugendhilfe									
außerhalb von	1000 €	2005				2 005	2 034	2 241	2 079
Einrichtungen	1000 €	2006				1 822			
in Einrichtungen	1000 €	2005				5 045	5 165	5 269	5 071
	1000 €	2006				4 874			
Die Daten liegen nur vierteljährlich vor.									

¹⁾ In 2005 ohne Grundsicherung im Alter und bei Erwerbsminderung; ab 2006 inkl. dieser Leistung

²⁾ gem. SGB II (Arbeitslosengeld II) HINWEIS: Es sind nur die Daten aufgeführt, die von der Arbeitsgemeinschaft Münster über das Verfahren SOZNW abgewickelt werden. Die Zahl der Hilfefälle, die über das ADV-Verfahren der Bundesagentur für Arbeit (A2LL) bearbeitet werden, kann zur Zeit nicht ermittelt werden.

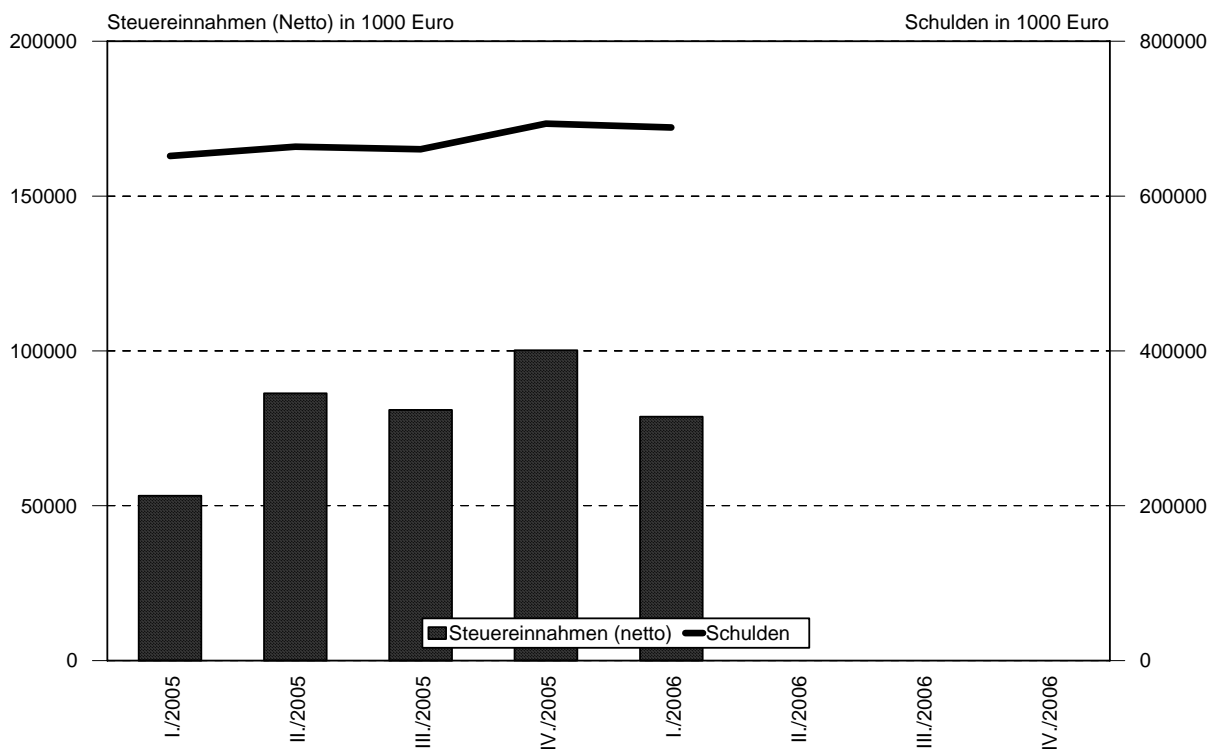
³⁾ Nur Ausgaben, die zu Lasten der Stadt Münster gehen (Unterkunftskosten und einmalige Zahlungen).

Wohngeld



Stadt Münster - Amt für Stadtentwicklung, Stadtplanung, Verkehrsplanung

Finanzen - Gemeindliche Steuereinnahmen und Schulden -



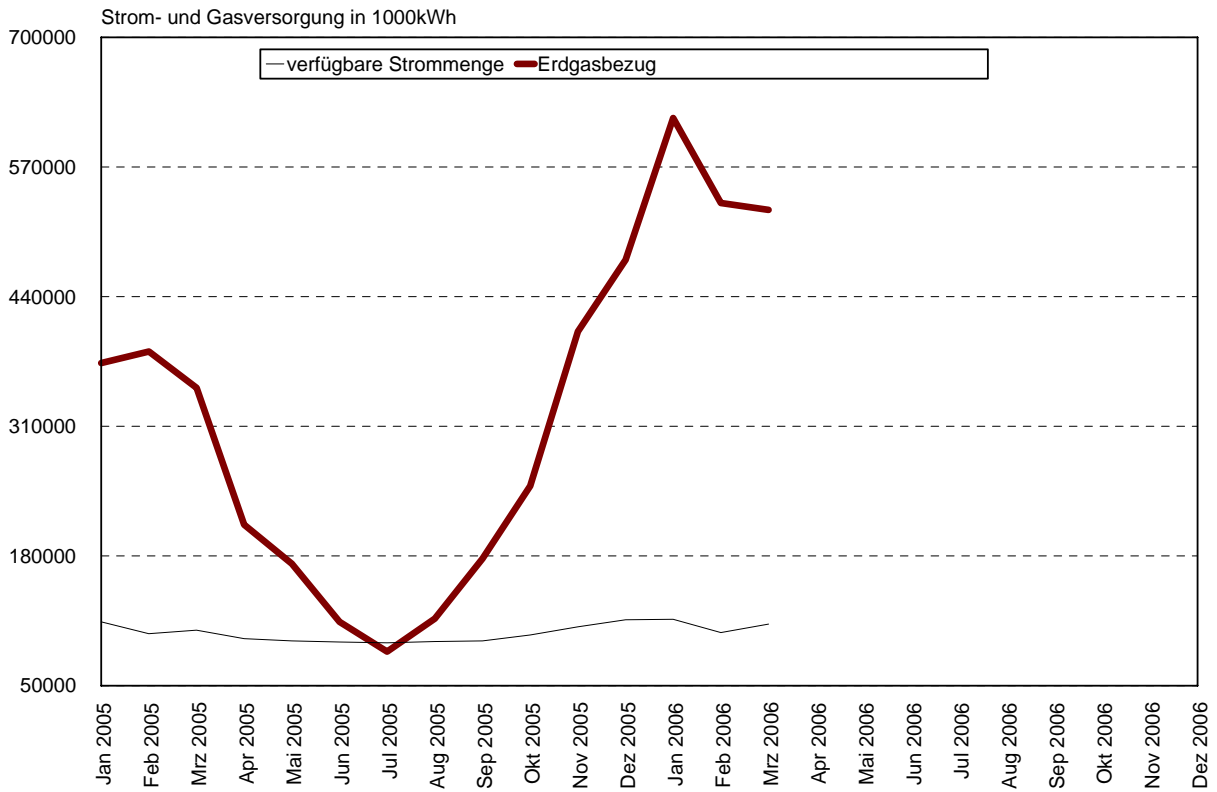
Stadt Münster - Amt für Stadtentwicklung, Stadtplanung, Verkehrsplanung

Merkmal	Einheit	Jahr	im bzw. Ende			im bzw. am Ende des ... Vierteljahres			
			Januar	Februar	März	1.	2.	3.	4.
SOZIALWESEN									
Wohngeld									
Berechnungen	Anzahl	2005	1 654	1 449	1 097	4 200	2 798	2 370	2 703
	Anzahl	2006	819	1 106	845	2 770			
Bewilligungen	Anzahl	2005	1 080	944	755	2 779	1 852	1 607	1 842
	Anzahl	2006	530	748	590	1 868			
Ablehnungen	Anzahl	2005	574	505	342	1 421	946	763	861
	Anzahl	2006	289	358	255	902			
Versagungen	Anzahl	2005	376	332	197	905	582	428	446
	Anzahl	2006	166	208	155	529			
gezahlte Beträge	1000 €	2005	572	550	538	1 660	1 539	1 350	1 405
	1000 €	2006	456	590	532	1 578			
Wohnungssuchende mit Wohnberechtigungsschein (WBS)									
Wohnberechtigungsscheine (WBS)	Anzahl	2005	1 759	1 712	1 624	1 624	1 456	1 294	1 235
	Anzahl	2006	1 148	1 241	1 429	1 429			
Zugang	Anzahl	2005	248	234	238	720	665	774	666
	Anzahl	2006	267	184	275	726			
Abgang	Anzahl	2005	89	56	98	243	227	330	288
	Anzahl	2006	68	91	87	246			

FINANZWESEN									
Gemeindliche Steuereinnahmen									
Grundsteuer A	1000 €	2005				74	121	70	65
	1000 €	2006				79			
Grundsteuer B	1000 €	2005				8 743	14 598	10 232	8 457
	1000 €	2006				8 959			
Gewerbesteuer	1000 €	2005				39 522	56 587	55 299	60 545
	1000 €	2006				78 641			
Sonstige Steuern u. steuerähnliche Einnahmen	1000 €	2005				493	370	593	463
	1000 €	2006				419			
Steuereinnahmen (Brutto)	1000 €	2005	Die Daten liegen nur vierteljährlich vor.			48 832	71 676	66 194	69 530
	1000 €	2006				88 099			
+ Gemeindeanteil an der Einkommensteuer, Umsatzsteuer	1000 €	2005				4 429	21 989	24 715	51 030
	1000 €	2006				3 681			
- Gewerbesteuerumlage, Finanzierungsbeteiligung "Fonds deutscher Einheit" ¹⁾	1000 €	2005				18	7 334	9 961	20 360
	1000 €	2006				- 271			
Steuereinnahmen (Netto)	1000 €	2005				53 243	86 331	80 948	100 201
	1000 €	2006				92 051			
Gemeindliche Schulden									
insgesamt	1000 €	2005				651 888	663 770	660 501	693 557
	1000 €	2006				688 419			
bei öffentlichen Haushalten	1000 €	2005	Die Daten liegen nur vierteljährlich vor.			1 710	1 671	1 630	1 337
	1000 €	2006				953			
am Kreditmarkt und beim sonstigen öffentlichen Bereich	1000 €	2005				650 178	662 099	658 871	692 220
	1000 €	2006				687 466			

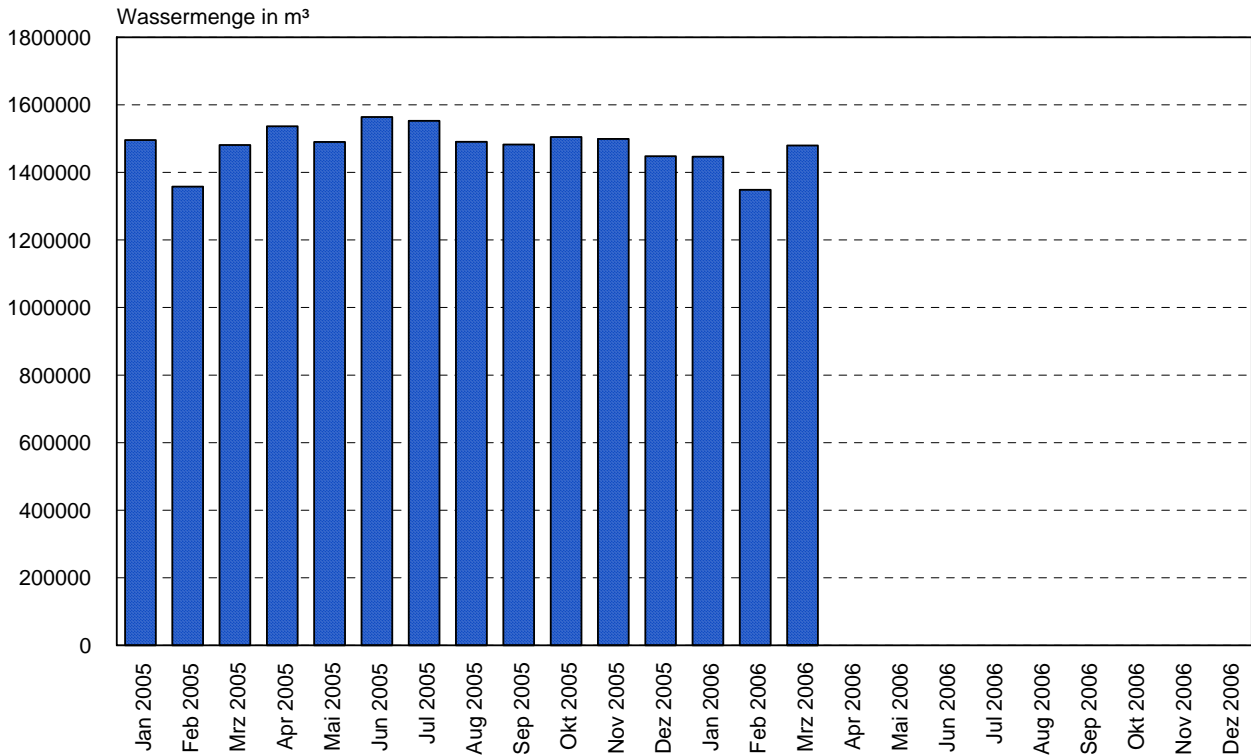
¹⁾ Bei negativem Vorzeichen bekam die Stadt Münster eine Rückzahlung.

Strom- und Gasversorgung



Stadt Münster - Amt für Stadtentwicklung, Stadtplanung, Verkehrsplanung

Wasserversorgung

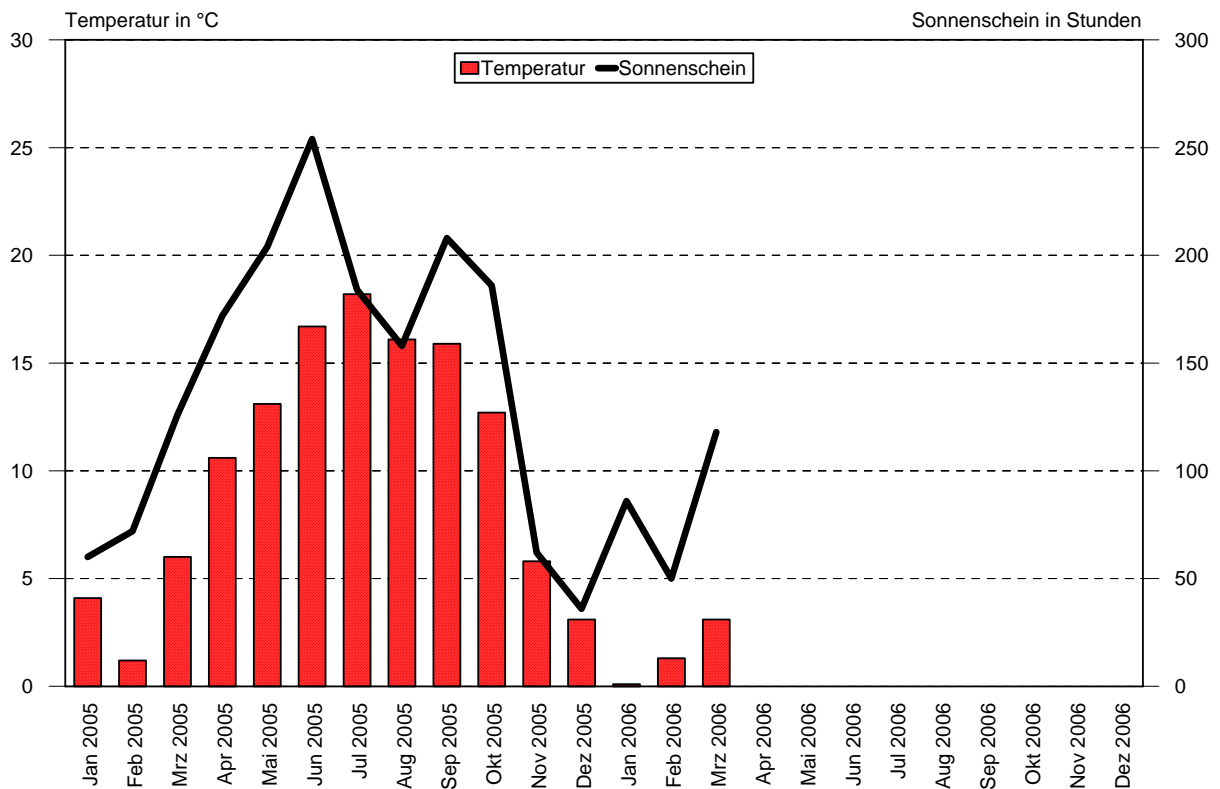


Stadt Münster - Amt für Stadtentwicklung, Stadtplanung, Verkehrsplanung

Merkmal	Einheit	Jahr	im bzw. Ende			im bzw. am Ende des ... Vierteljahres			
			Januar	Februar	März	1.	2.	3.	4.
VERSORGUNG UND VERBRAUCH									
Stromversorgung									
Verfügbare Strommenge	1000kWh	2005	114 034	102 146	105 670	321 850	285 600	281 890	325 805
		2006	116 606	103 124	111 671	331 401			
Eigenerzeugung	1000kWh	2005	29 450	27 236	19 875	76 561	16 714	7 959	98 785
	1000kWh	2006	52 291	48 545	52 001	152 836			
bezogene Strommenge	1000kWh	2005	84 584	74 909	85 795	245 288	268 886	273 930	227 020
	1000kWh	2006	64 315	54 580	59 670	178 565			
Gas- und Fernwärmeversorgung									
Erdgasbezug	1000kWh	2005	373 447	384 990	348 673	1 107 110	497 461	378 565	1 132 319
	1000kWh	2006	619 134	533 829	526 908	1 679 871			
Fernwärme-erzeugung	1000kWh	2005	89 614	89 600	69 511	248 725	84 650	48 327	176 366
	1000kWh	2006	89 807	77 489	77 379	244 675			
Wasserversorgung									
Verfügbare Wassermenge	m ³	2005	1 495 796	1 357 992	1 480 958	4 334 746	4 590 062	4 525 160	4 450 773
	m ³	2006	1 466 455	1 348 496	1 479 285	4 294 236			
Eigengewinnung	m ³	2005	874 831	805 384	872 120	2 552 335	2 734 190	2 488 317	2 718 673
	m ³	2006	926 068	855 633	920 614	2 702 315			
Bezug	m ³	2005	620 965	552 608	608 838	1 782 411	1 855 872	2 036 843	1 732 100
	m ³	2006	540 387	492 863	558 671	1 591 921			

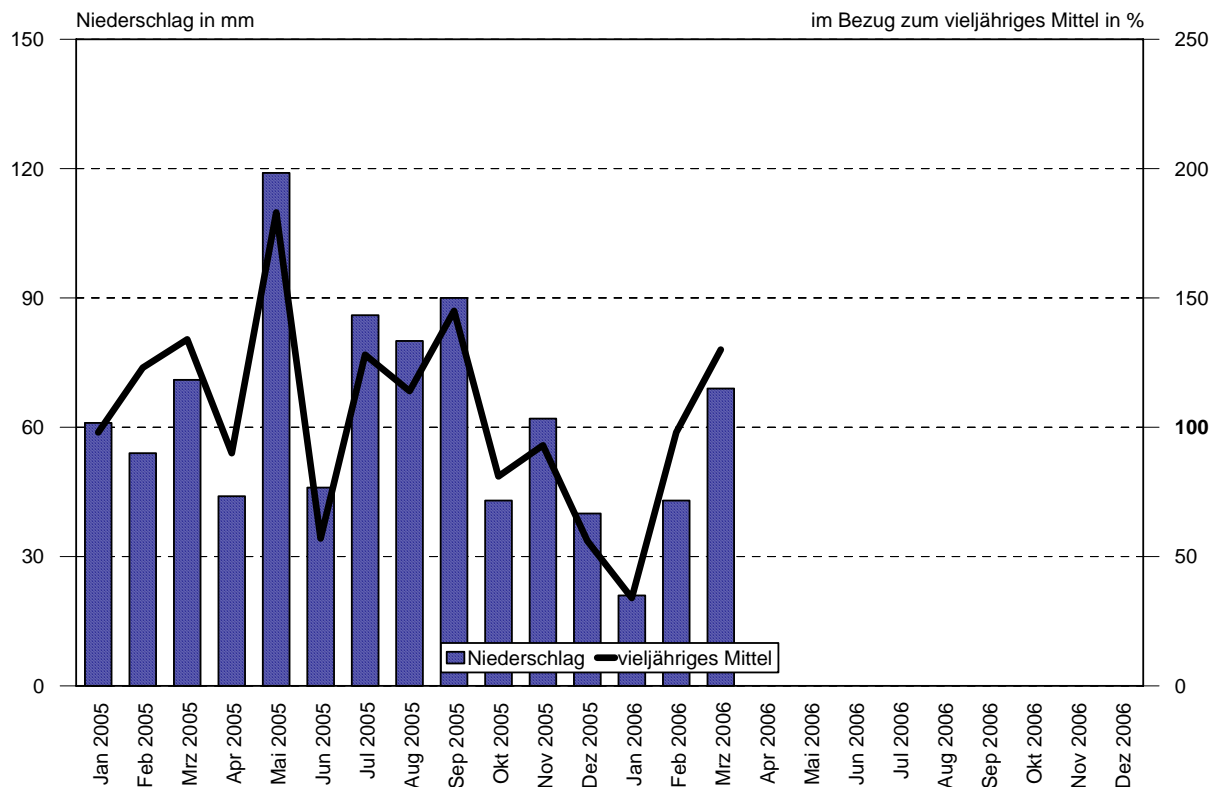
PREISE									
Verbraucherpreisindex; Basis 2000 = 100									
Deutschland		2005	106,9	107,3	107,6	107,6	108,1	109,1	109,6
		2006	109,1	109,5	109,5	109,5			
Nordrhein-Westfalen		2005	106,7	107,0	107,4	107,4	107,9	108,8	109,3
		2006	108,6	108,9	109,1	109,1			

Mittlere Temperatur und Sonnenscheindauer



Stadt Münster - Amt für Stadtentwicklung, Stadtplanung, Verkehrsplanung

Niederschlag in mm und im Bezug zum vieljährigen Mittel



Stadt Münster - Amt für Stadtentwicklung, Stadtplanung, Verkehrsplanung

Merkmal	Einheit	Jahr	im bzw. Ende			im bzw. am Ende des ... Vierteljahres			
			Januar	Februar	März	1.	2.	3.	4.
METEOROLOGISCHE VERHÄLTNISSE									
Beobachtungsdaten am Flughafen Münster-Osnabrück (07°41'51" ö. L., 52°08'10" n. Br.; 48 m über NN)									
Lufttemperatur									
Mittelwert	°C	2005	4,1	1,2	6,0
	°C	2006	0,1	1,3	3,1
Abweichung vom vieljährigen Mittel ¹⁾	°C	2005	2,9	-0,2	1,8
	°C	2006	-1,1	-0,1	-1,1
Maximum	°C	2005	15,1	10,9	20,8	20,8	31,9	31,2	22,3
	°C	2006	9,2	9,6	18,2	18,2			
Minimum	°C	2005	-9,9	-10,1	-12,8	-12,8	-0,6	2,8	-3,9
	°C	2006	-10,0	-6,1	-8,0	-10,0			
Relative Luftfeuchte	%	2005	85	84	78
	%	2006	85	88	80
Sonnenschein									
insgesamt	Std.	2005	60	72	126	258r	630	550	284
	Std.	2006	86	50	118	254			
im Bezug zum vieljährigen Mittel ¹⁾	%	2005	133	95	115
	%	2006	191	66	107
Niederschlag									
insgesamt	mm	2005	61	54	71	186	209	256	145
	mm	2006	21	43	69	133			
im Bezug zum vieljährigen Mittel ¹⁾	%	2005	98	123	134
	%	2006	34	98	130
Tage mit ≥ 0,1 mm	Anzahl	2005	20	16	19	55	44	47	48
	Anzahl	2006	9	16	15	40			
Tage mit ≥ 1,0 mm	Anzahl	2005	15	11	15	41	32	38	30
	Anzahl	2006	6	12	11	29			
Tage mit ≥ 10,0 mm	Anzahl	2005	1	1	1	3	6	10	3
	Anzahl	2006	-	-	1	1			
Luftdruck ²⁾									
	hPa	2005	1 019,1	1 018,0	1 015,7
	hPa	2006	1025,1	1014,6	1010,7
maximale Windspitzenboe									
	m/s	2005	27,0	22,8	18,0	27,0	18,6	21,9	20,4
	m/s	2006	16,1	16,4	19,1	19,1			
heiße Tage ³⁾									
	Anzahl	2005	-	-	-	-	4	1	-
	Anzahl	2006	-	-	-	-			
Sommertage ⁴⁾									
	Anzahl	2005	-	-	-	-	12	24	-
	Anzahl	2006	-	-	-	-			
Frosttage ⁵⁾									
	Anzahl	2005	11	18	10	39	2	-	24
	Anzahl	2006	25	18	20	63			
Eistage ⁶⁾									
	Anzahl	2005	-	2	3	5	-	-	5
	Anzahl	2006	4	4	-	8			
Tage mit Nebel ⁷⁾									
	Anzahl	2005	5	1	6	12	13	25	23
	Anzahl	2006	6	7	3	16			

¹⁾ Vieljähriges Mittel: 1961-1990

²⁾ auf Meeresniveau reduziert

³⁾ heißer Tag = Temperaturmaximum 30,0°C oder höher

⁴⁾ Sommertag = Temperaturmaximum 25,0°C oder höher

⁵⁾ Frosttag = Temperaturminimum unter 0°C

⁶⁾ Eistag = Temperaturmaximum unter 0°C

⁷⁾ Tage mit Nebel = Sichtweite unter 1000 m

QUELLENVERZEICHNIS

Bevölkerung:	Wohnberechtigte Bevölkerung Stadt Münster – Amt für Stadtentwicklung, Stadtplanung, Verkehrsplanung Bevölkerung am Ort der Hauptwohnung Landesamt für Datenverarbeitung und Statistik Nordrhein-Westfalen Ausländerzentralregister und eigene Fortschreibung Privathaushalte Stadt Münster – Amt für Stadtentwicklung, Stadtplanung, Verkehrsplanung
Erwerbstätigkeit:	Sozialversicherungspflichtig beschäftigte Arbeitnehmer Landesamt für Datenverarbeitung und Statistik Nordrhein-Westfalen Arbeitsmarkt Agentur für Arbeit Münster
Wirtschaft:	Gewerbean-, Gewerbeum- und Gewerbeabmeldungen Stadt Münster – Ordnungsamt Produzierendes Gewerbe Landesamt für Datenverarbeitung und Statistik Nordrhein-Westfalen
Bautätigkeit und Wohnen:	Baugenehmigungen, Baufertigstellungen, Bauabgänge, Gebäudebestand, Wohnungsbestand und nicht ausgeführte Bauvorhaben Stadt Münster – Amt für Stadtentwicklung, Stadtplanung, Verkehrsplanung
Gastgewerbe:	Fremdenverkehr Landesamt für Datenverarbeitung und Statistik Nordrhein-Westfalen
Verkehr:	Kraftfahrzeug und Anhängerbestand Stadt Münster – Ordnungsamt Straßenverkehrsunfälle Polizeipräsidium Münster Verkehrsbetrieb, Hafenbetrieb Stadtwerke Münster GmbH
Öffentliche Sicherheit und Ordnung, Rechtspflege:	Passwesen Stadt Münster – Amt für Bürgerangelegenheiten Tätigkeit der Feuerwehr Stadt Münster – Feuerwehr Kriminalität Polizeipräsidium Münster
Kultur:	Städtische Bühnen Münster Stadt Münster – Städtische Bühnen Stadtbücherei Stadt Münster – Stadtbücherei Stadtmuseum Stadt Münster – Stadtmuseum
Gesundheit:	Meldepflichtige Neuerkrankungen Stadt Münster – Gesundheitsamt Krankenhäuser Stadt Münster – Amt für Stadtentwicklung, Stadtplanung, Verkehrsplanung Stadtbäder Stadt Münster – Sportamt
Sozialwesen:	Hilfeempfänger Stadt Münster – Sozialamt Leistungen der Sozialhilfe Stadt Münster – Stadtkämmerei Wohngeld Stadt Münster – Amt für Wohnungswesen
Finanzwesen:	Gemeindliche Steuereinnahmen, Gemeindliche Schulden Stadt Münster – Stadtkämmerei

Versorgung und Verbrauch:	Strom-, Gas-, Fernwärme- und Wasserversorgung Stadtwerke Münster GmbH
Preise:	Verbraucherpreisindex – Deutschland – Statistisches Bundesamt Verbraucherpreisindex – Nordrhein-Westfalen – Landesamt für Datenverarbeitung und Statistik Nordrhein-Westfalen
Meteorologische Verhältnisse:	Beobachtungsdaten am Flughafen Münster-Osnabrück Deutscher Wetterdienst

Aus der Reihe Beiträge zur Statistik (auch als PDF-Datei im Internet verfügbar)

- Nr. 94 Landtagswahl 2005
14. Wahl des Landtags Nordrhein-Westfalen am 22. Mai 2005
- Nr. 95 Bundestagswahl 2005
Wahl zum 16. Deutschen Bundestag am 18. September 2005
- Nr. 96 Bürgerumfrage 2005
- Nr. 97 Zuzugsumfrage (in Vorbereitung)
- Nr. 98 Neues aus der Statistik 2005
Eine Zusammenstellung der Kurzberichte

Weitere Zahlen, Daten, Fakten (auch als PDF-Datei im Internet verfügbar):

Jahres-Statistik 2004

mit einer Fülle an Informationen als Zeitreihe und/oder kleinräumig unterhalb der Stadtgrenze

Faltblatt „Münster im Spiegel der Zahlen“

als kompakte Informationsquelle für den allgemeinen Überblick

Internet

www.muenster.de/stadt/stadtentwicklung/statistik-kurz.html

Informationen und Auskünfte erhalten Sie bei:

Stadt Münster
Amt für Stadtentwicklung, Stadtplanung,
Verkehrsplanung
Stadthaus 3
Albersloher Weg 33
48155 Münster
Telefon: 0251 / 492 – 1234
Telefax: 0251 / 492 – 7732
E-Mail: Stadtplanung@stadt-muenster.de
Internet: www.muenster.de/stadt/stadtentwicklung