

# **Vierteljahres-Statistik**

## **2011**

### **der Stadt Münster**

## Impressum

Herausgeberin: Stadt Münster  
Amt für Stadtentwicklung, Stadtplanung, Verkehrsplanung  
Fachstelle Informationsmanagement und Statistikdienststelle  
48127 Münster

Redaktion: Claudia Wiens

Druck: Die Vierteljahres-Statistik ist nur als digitales Medium verfügbar. Das PDF steht allen Nutzern kostenlos im Internet zur Verfügung.

© Stadt Münster, Amt für Stadtentwicklung, Stadtplanung, Verkehrsplanung

Für nicht gewerbliche Zwecke sind Vervielfältigungen und unentgeltliche Verbreitung, auch auszugsweise, mit Quellenangabe gestattet. Die Verbreitung, auch auszugsweise, über elektronische Systeme/Datenträger bedarf der vorherigen Zustimmung. Alle Rechte vorbehalten.

## Zeichenerklärung

r	berichtigte Zahl	°C	Grad Celsius
-	Zahlenwert genau null	km	Kilometer
0	Zahlenwert größer als null, aber kleiner als die Hälfte des kleinsten gewählten Stellenwertes	mm	Millimeter
.	Zahlenwert unbekannt oder aus Datenschutzgründen nicht veröffentlicht	m <sup>3</sup>	Kubikmeter
...	Angabe erfolgt später	m/s	Meter pro Sekunde
		t	Tonnen
		%	Prozent
		Ø	Durchschnitt
		1000 €	Tausend Euro
		kWh	Kilowattstunden
		SGB	Sozialgesetzbuch

## Hinweise zur Suche

Um die Informationen in diesem PDF zu finden, klicken Sie bitte auf die Lesezeichen, die Sie direkt zu dem ausgewählten Thema bringen. Die Lesezeichen sind somit ähnlich wie ein Inhaltsverzeichnis. Darüber hinaus bietet die Textsuche auch die Möglichkeit, nach Stichworten zu suchen.

Wenn Sie sich für weitere Statistiken interessieren, besuchen Sie unser Angebot im Internet oder sprechen Sie uns an. Die Servicestelle der Statistik hilft Ihnen gern weiter.

Zu Bürozeiten vor Ort:

Albersloher Weg 33

D – 48155 Münster

Telefon: 0251 / 492 – 1234

Telefax: 0251 / 492 – 7732

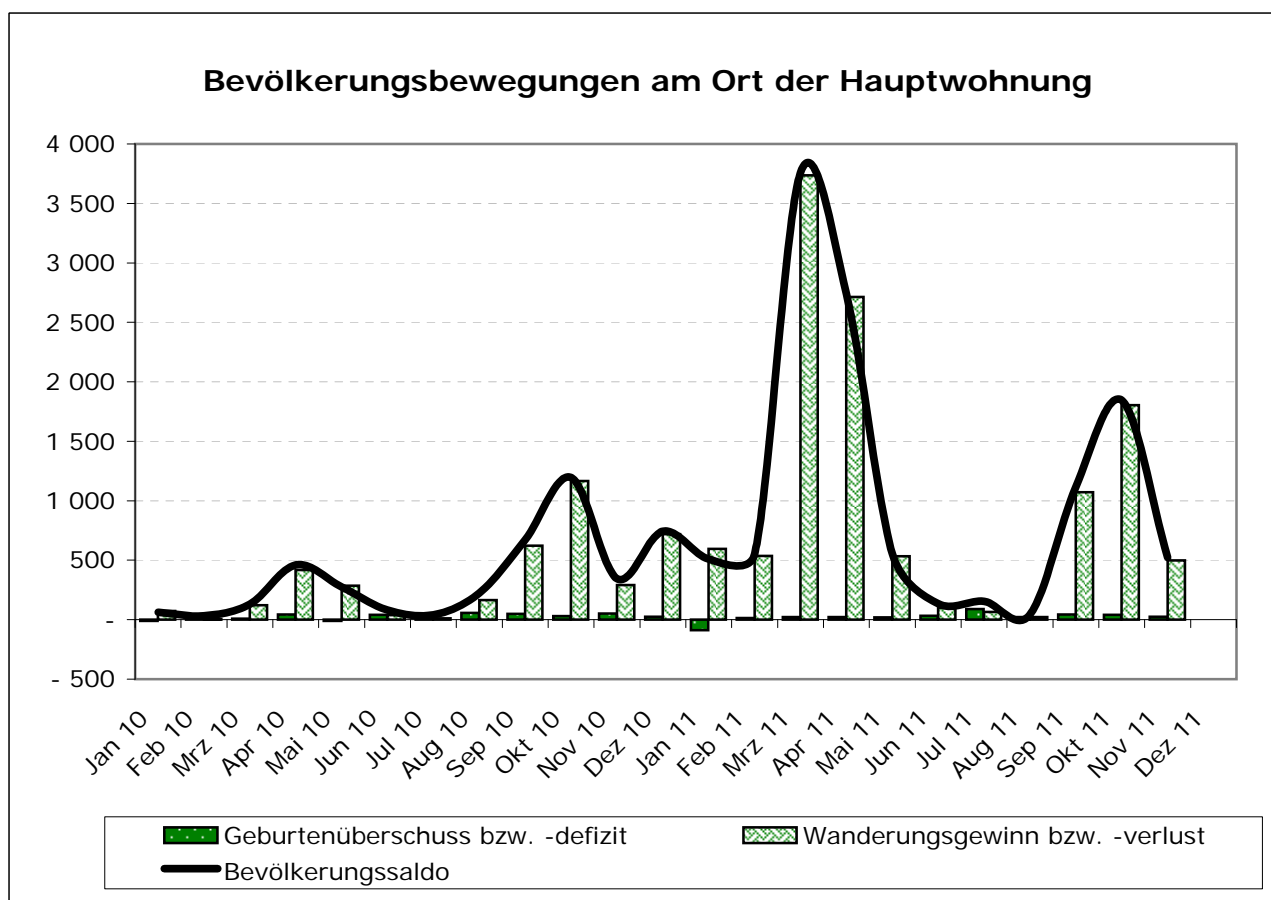
E-Mail: [statistik@stadt-muenster.de](mailto:statistik@stadt-muenster.de)

Rund um die Uhr aus der ganzen Welt:

<http://statistik.stadt-muenster.de>

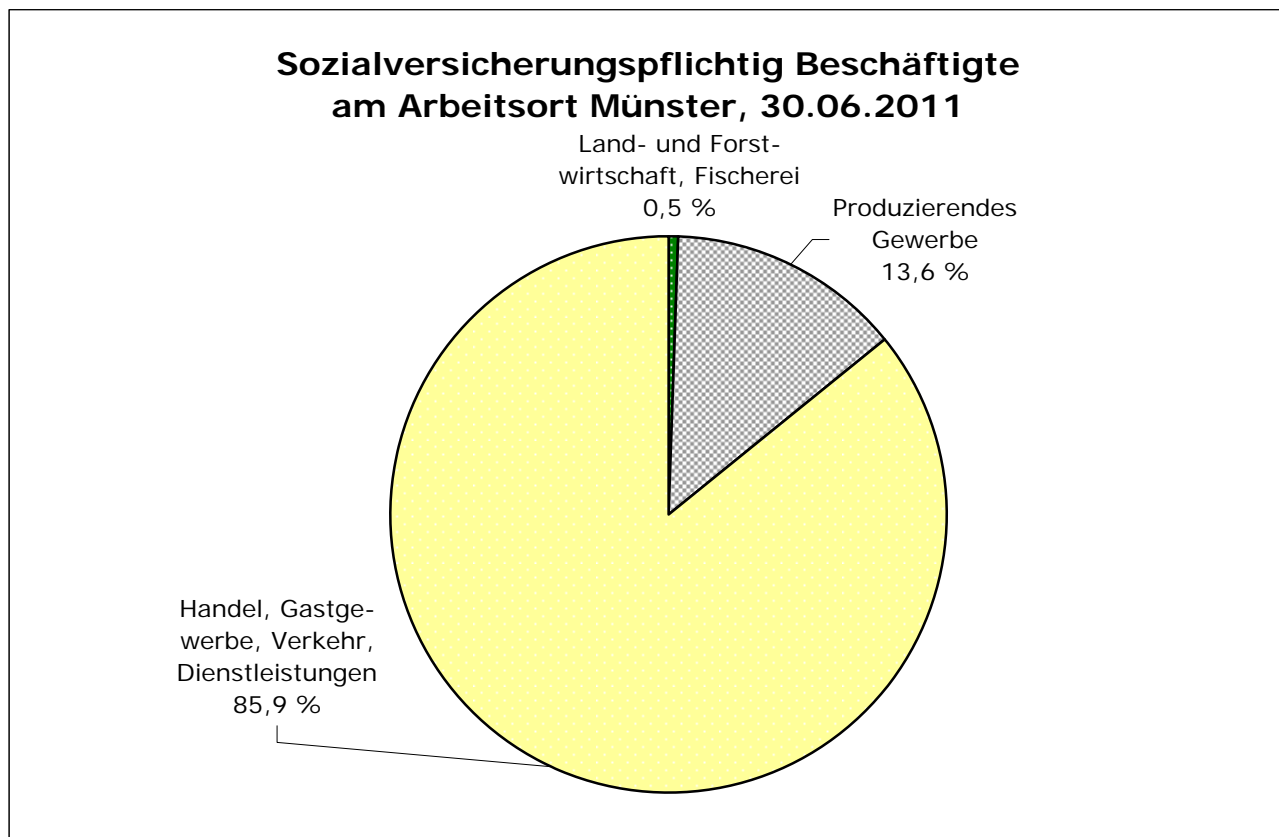
Monat	Bevölkerung am Ort der Hauptwohnung in Münster						
	Insgesamt	davon		Lebend-geborene	Sterbefälle	Zuzüge	Fortzüge
		männlich	weiblich				
am Monatsende				im Monat			
Jan 2010	275 605	129 271	146 334	185	196	1 213	1 140
Feb 2010	275 638	129 317	146 321	217	190	1 105	1 098
<b>Mrz 2010</b>	<b>275 767</b>	<b>129 404</b>	<b>146 363</b>	<b>228</b>	<b>220</b>	<b>1 495</b>	<b>1 372</b>
Apr 2010	276 230	129 679	146 551	226	183	1 575	1 157
Mai 2010	276 505	129 823	146 682	193	203	1 281	996
<b>Jun 2010</b>	<b>276 584</b>	<b>129 851</b>	<b>146 733</b>	<b>228</b>	<b>187</b>	<b>1 079</b>	<b>1 040</b>
Jul 2010	276 625	129 912	146 713	253	223	1 306	1 295
Aug 2010	276 847	130 074	146 773	239	181	1 846	1 680
<b>Sep 2010</b>	<b>277 518</b>	<b>130 325</b>	<b>147 193</b>	<b>221</b>	<b>171</b>	<b>2 070</b>	<b>1 449</b>
Okt 2010	278 713	130 795	147 918	224	195	2 710	1 543
Nov 2010	279 058	130 983	148 075	244	191	1 481	1 190
<b>Dez 2010</b>	<b>279 803</b>	<b>131 317</b>	<b>148 486</b>	<b>292</b>	<b>267</b>	<b>1 713</b>	<b>994</b>
Jan 2011	280 312	131 531	148 781	145	232	1 751	1 155
Feb 2011	280 865	131 860	149 005	187	172	1 648	1 112
<b>Mrz 2011</b>	<b>284 619</b>	<b>133 403</b>	<b>151 216</b>	<b>225</b>	<b>204</b>	<b>4 979</b>	<b>1 242</b>
Apr 2011	287 357	134 616	152 741	212	190	3 812	1 099
Mai 2011	287 914	134 924	152 990	242	222	1 724	1 190
<b>Jun 2011</b>	<b>288 050</b>	<b>135 046</b>	<b>153 004</b>	<b>225</b>	<b>191</b>	<b>1 216</b>	<b>1 116</b>
Jul 2011	288 204	135 152	153 052	263	173	1 414	1 349
Aug 2011	288 250	135 206	153 044	245	223	1 957	1 934
<b>Sep 2011</b>	<b>289 356</b>	<b>135 722</b>	<b>153 634</b>	<b>240</b>	<b>195</b>	<b>2 869</b>	<b>1 798</b>
Okt 2011	291 200	136 487	154 713	247	206	3 669	1 865
Nov 2011	291 722	136 747	154 975	235	209	1 796	1 298
<b>Dez 2011</b>	...	...	...	...	...	...	...

Quelle: Information und Technik Nordrhein-Westfalen



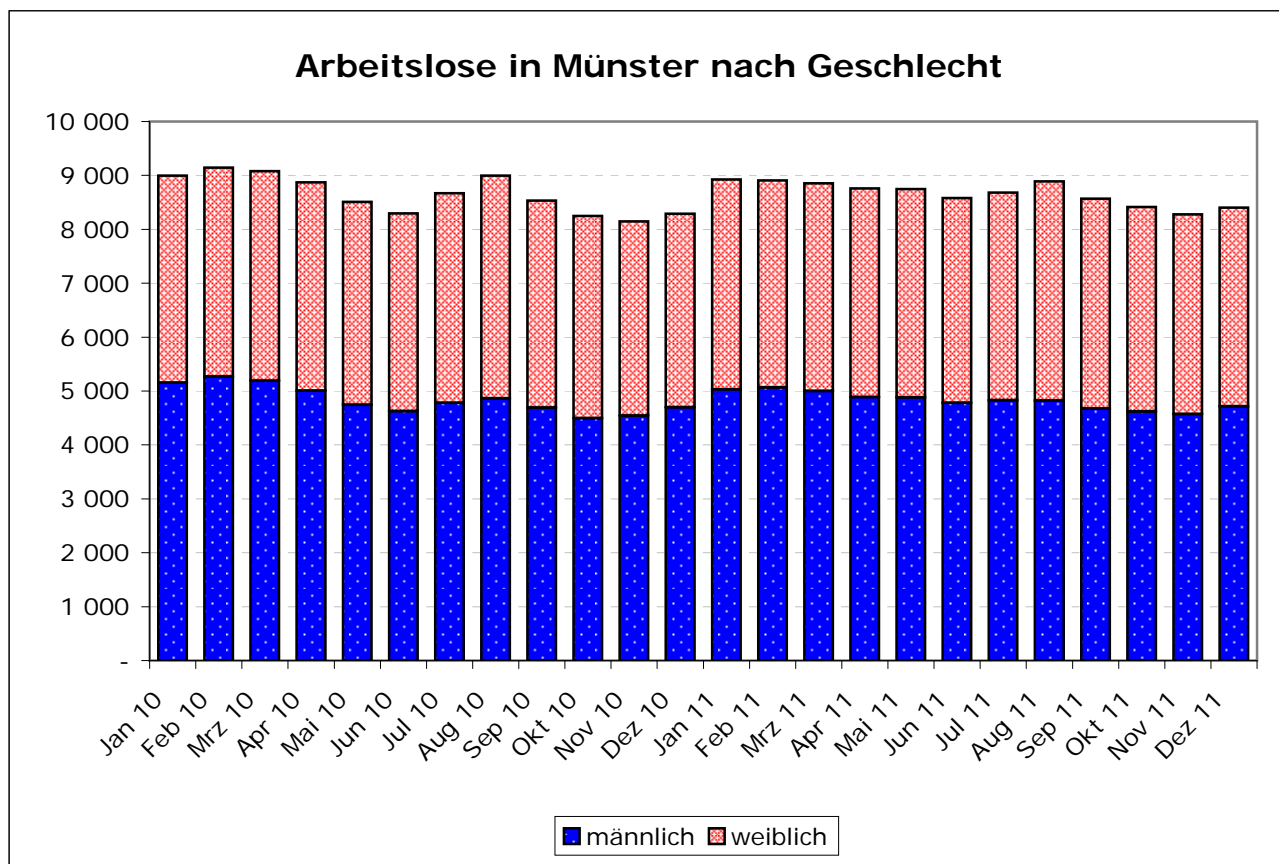
Monat	Sozialversicherungspflichtig Beschäftigte am Arbeitsort Münster					
	Ins- gesamt	davon		davon		
		männ- lich	weib- lich	Land- und Forst- wirtschaft, Fischerei	Produzierendes Gewerbe	Handel, Gastge- werbe, Verkehr, Dienstleistungen
	am Monatsende					
Jan 2010	.	.	.	.	.	.
Feb 2010	.	.	.	.	.	.
<b>Mrz 2010</b>	<b>139 245</b>	<b>71 356</b>	<b>67 889</b>	<b>502</b>	<b>19 045</b>	<b>119 698</b>
Apr 2010	.	.	.	.	.	.
Mai 2010	.	.	.	.	.	.
<b>Jun 2010</b>	<b>140 254</b>	<b>72 183</b>	<b>68 071</b>	<b>506</b>	<b>19 060</b>	<b>120 608</b>
Jul 2010	.	.	.	.	.	.
Aug 2010	.	.	.	.	.	.
<b>Sep 2010</b>	<b>142 426</b>	<b>73 293</b>	<b>69 133</b>	<b>546</b>	<b>19 431</b>	<b>122 449</b>
Okt 2010	.	.	.	.	.	.
Nov 2010	.	.	.	.	.	.
<b>Dez 2010</b>	<b>142 861</b>	<b>73 077</b>	<b>69 784</b>	<b>524</b>	<b>19 312</b>	<b>123 025</b>
Jan 2011	.	.	.	.	.	.
Feb 2011	.	.	.	.	.	.
<b>Mrz 2011</b>	<b>142 938</b>	<b>73 178</b>	<b>69 760</b>	<b>790</b>	<b>19 480</b>	<b>122 668</b>
Apr 2011	.	.	.	.	.	.
Mai 2011	.	.	.	.	.	.
<b>Jun 2011</b>	<b>143 743</b>	<b>73 877</b>	<b>69 866</b>	<b>761</b>	<b>19 556</b>	<b>123 426</b>
Jul 2011	.	.	.	.	.	.
Aug 2011	.	.	.	.	.	.
<b>Sep 2011</b>	...	...	...	...	...	...
Okt 2011	.	.	.	.	.	.
Nov 2011	.	.	.	.	.	.
<b>Dez 2011</b>	...	...	...	...	...	...

Quelle: Bundesagentur für Arbeit



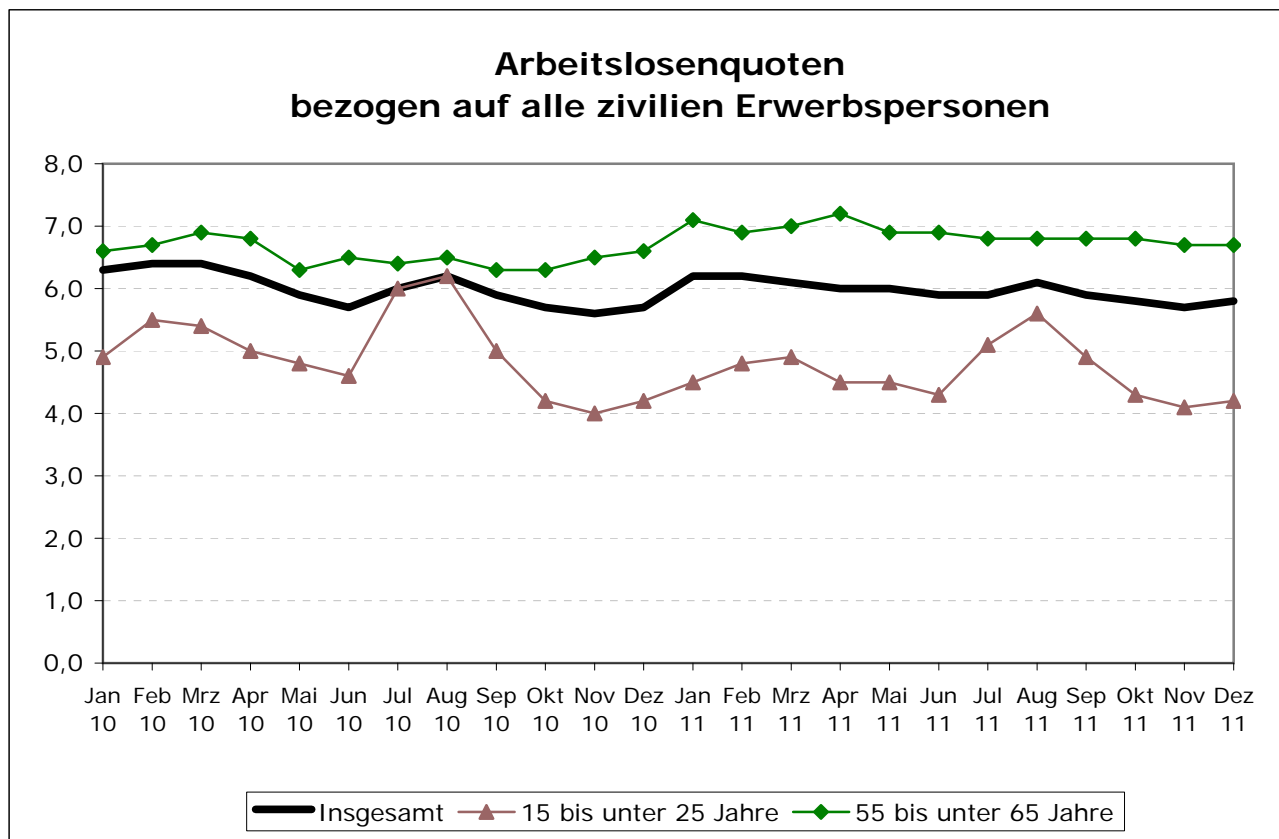
Monat	Arbeitslose in Münster						
	Insgesamt	davon		darunter			
		männlich	weiblich	unter 25 Jahren	50 Jahre und älter	Langzeit-arbeitslose	Ausländer
in der Monatsmitte							
Jan 2010	8 998	5 153	3 845	827	2 157	2 848	1 543
Feb 2010	9 147	5 268	3 879	921	2 198	2 799	1 556
<b>Mrz 2010</b>	<b>9 080</b>	<b>5 189</b>	<b>3 891</b>	<b>903</b>	<b>2 227</b>	<b>2 761</b>	<b>1 523</b>
Apr 2010	8 869	5 008	3 861	834	2 235	2 729	1 464
Mai 2010	8 507	4 742	3 765	807	2 172	2 678	1 406
<b>Jun 2010</b>	<b>8 295</b>	<b>4 623</b>	<b>3 672</b>	<b>771</b>	<b>2 171</b>	<b>2 611</b>	<b>1 370</b>
Jul 2010	8 669	4 783	3 886	1 017	2 168	2 584	1 409
Aug 2010	8 997	4 866	4 131	1 043	2 210	2 588	1 469
<b>Sep 2010</b>	<b>8 531</b>	<b>4 689</b>	<b>3 842</b>	<b>837</b>	<b>2 148</b>	<b>2 541</b>	<b>1 425</b>
Okt 2010	8 251	4 495	3 756	715	2 151	2 481	1 412
Nov 2010	8 149	4 541	3 608	683	2 185	2 463	1 427
<b>Dez 2010</b>	<b>8 292</b>	<b>4 695</b>	<b>3 597</b>	<b>710</b>	<b>2 233</b>	<b>2 436</b>	<b>1 399</b>
Jan 2011	8 927	5 029	3 898	753	2 369	2 527	1 497
Feb 2011	9 808	5 065	3 843	804	2 343	2 521	1 496
<b>Mrz 2011</b>	<b>8 853</b>	<b>4 999</b>	<b>3 854</b>	<b>819</b>	<b>2 380</b>	<b>2 576</b>	<b>1 504</b>
Apr 2011	8 756	4 890	3 866	759	2 393	2 538	1 486
Mai 2011	8 750	4 884	3 866	750	2 396	2 616	1 483
<b>Jun 2011</b>	<b>8 581</b>	<b>4 783</b>	<b>3 798</b>	<b>726</b>	<b>2 402</b>	<b>2 650</b>	<b>1 455</b>
Jul 2011	8 684	4 825	3 859	863	2 345	2 688	1 469
Aug 2011	8 889	4 822	4 067	949	2 358	2 742	1 501
<b>Sep 2011</b>	<b>8 571</b>	<b>4 676</b>	<b>3 895</b>	<b>819</b>	<b>2 325</b>	<b>2 772</b>	<b>1 485</b>
Okt 2011	8 412	4 617	3 795	721	2 296	2 816	1 503
Nov 2011	8 275	4 573	3 702	683	2 276	2 851	1 520
<b>Dez 2011</b>	<b>8 405</b>	<b>4 716</b>	<b>3 689</b>	<b>702</b>	<b>2 305</b>	<b>2 858</b>	<b>1 523</b>

Quelle: Bundesagentur für Arbeit



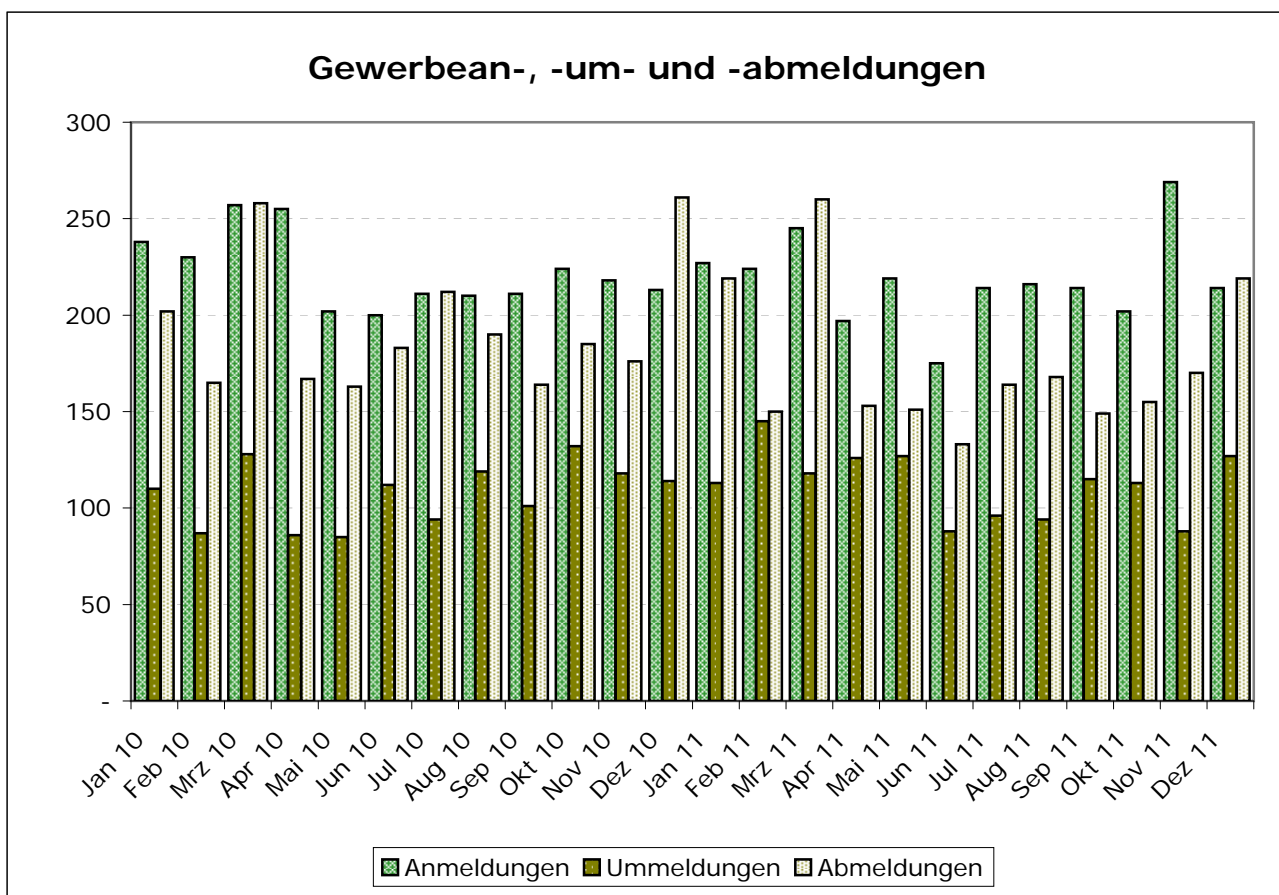
Monat	Arbeitslosenquoten in Münster bezogen auf alle ... Erwerbspersonen								
	ab- hängig zivilen	zivilen							
		Ins- gesamt	Männer	Frauen	15 bis unter 25 Jahre	15 bis unter 20 Jahre	50 bis unter 65 Jahre	55 bis unter 65 Jahre	Aus- länder
	im Monat								
Jan 2010	6,9	6,3	7,2	5,4	4,9	3,5	6,8	6,6	15,6
Feb 2010	7,0	6,4	7,4	5,5	5,5	3,3	7,0	6,7	15,7
<b>Mrz 2010</b>	<b>7,0</b>	<b>6,4</b>	<b>7,3</b>	<b>5,5</b>	<b>5,4</b>	<b>3,9</b>	<b>7,1</b>	<b>6,9</b>	<b>15,4</b>
Apr 2010	6,0	6,2	7,0	5,4	5,0	3,5	7,1	6,8	14,8
Mai 2010	6,4	5,9	6,5	5,2	4,8	3,4	6,6	6,3	13,8
<b>Jun 2010</b>	<b>6,3</b>	<b>5,7</b>	<b>6,4</b>	<b>5,1</b>	<b>4,6</b>	<b>3,3</b>	<b>6,6</b>	<b>6,5</b>	<b>13,5</b>
Jul 2010	6,6	6,0	6,6	5,4	6,0	4,2	6,6	6,4	13,8
Aug 2010	6,8	6,2	6,7	5,7	6,2	4,8	6,7	6,5	14,4
<b>Sep 2010</b>	<b>6,5</b>	<b>5,9</b>	<b>6,5</b>	<b>5,3</b>	<b>5,0</b>	<b>2,8</b>	<b>6,5</b>	<b>6,3</b>	<b>14,0</b>
Okt 2010	6,2	5,7	6,2	5,2	4,2	2,6	6,5	6,3	13,9
Nov 2010	6,2	5,6	6,3	5,0	4,0	2,5	6,6	6,5	14,0
<b>Dez 2010</b>	<b>6,3</b>	<b>5,7</b>	<b>6,5</b>	<b>5,0</b>	<b>4,2</b>	<b>3,0</b>	<b>6,8</b>	<b>6,6</b>	<b>13,7</b>
Jan 2011	6,8	6,2	6,9	5,4	4,5	3,0	7,2	7,1	14,7
Feb 2011	6,7	6,2	7,0	5,3	4,8	3,4	7,1	6,9	14,7
<b>Mrz 2011</b>	<b>6,7</b>	<b>6,1</b>	<b>6,9</b>	<b>5,3</b>	<b>4,9</b>	<b>3,5</b>	<b>7,2</b>	<b>7,0</b>	<b>14,8</b>
Apr 2011	6,6	6,0	6,7	5,4	4,5	3,1	7,2	7,2	14,6
Mai 2011	6,6	6,0	6,7	5,3	4,5	3,3	6,9	6,9	14,3
<b>Jun 2011</b>	<b>6,4</b>	<b>5,9</b>	<b>6,5</b>	<b>5,2</b>	<b>4,3</b>	<b>3,0</b>	<b>6,9</b>	<b>6,9</b>	<b>14,1</b>
Jul 2011	6,5	5,9	6,6	5,3	5,1	3,9	6,8	6,8	14,2
Aug 2011	6,7	6,1	6,6	5,6	5,6	4,4	6,8	6,8	14,5
<b>Sep 2011</b>	<b>6,4</b>	<b>5,9</b>	<b>6,4</b>	<b>5,3</b>	<b>4,9</b>	<b>3,1</b>	<b>6,7</b>	<b>6,8</b>	<b>14,4</b>
Okt 2011	6,3	5,8	6,3	5,2	4,3	3,1	6,6	6,8	14,5
Nov 2011	6,2	5,7	6,3	5,1	4,1	3,3	6,6	6,7	14,7
<b>Dez 2011</b>	<b>6,3</b>	<b>5,8</b>	<b>6,4</b>	<b>5,1</b>	<b>4,2</b>	<b>3,5</b>	<b>6,6</b>	<b>6,7</b>	<b>14,7</b>

Quelle: Bundesagentur für Arbeit



Monat	Gewerbebeanmeldungen, -ummeldungen und -abmeldungen in Münster			
	Stehendes Gewerbe			Reisegewerbekarten (gültig für 3 bzw. 5 Jahre)
	Anmeldungen	Ummeldungen	Abmeldungen	
im Monat				
Jan 2010	238	110	202	4
Feb 2010	230	87	165	5
<b>Mrz 2010</b>	<b>257</b>	<b>128</b>	<b>258</b>	<b>1</b>
Apr 2010	255	86	167	4
Mai 2010	202	85	163	4
<b>Jun 2010</b>	<b>200</b>	<b>112</b>	<b>183</b>	<b>2</b>
Jul 2010	211	94	212	1
Aug 2010	210	119	190	6
<b>Sep 2010</b>	<b>211</b>	<b>101</b>	<b>164</b>	<b>2</b>
Okt 2010	224	132	185	3
Nov 2010	218	118	176	1
<b>Dez 2010</b>	<b>213</b>	<b>114</b>	<b>261</b>	<b>2</b>
Jan 2011	227	113	219	2
Feb 2011	224	145	150	4
<b>Mrz 2011</b>	<b>245</b>	<b>118</b>	<b>260</b>	-
Apr 2011	197	126	153	-
Mai 2011	219	127	151	4
<b>Jun 2011</b>	<b>175</b>	<b>88</b>	<b>133</b>	<b>2</b>
Jul 2011	214	96	164	2
Aug 2011	216	94	168	3
<b>Sep 2011</b>	<b>214</b>	<b>115</b>	<b>149</b>	-
Okt 2011	202	113	155	-
Nov 2011	269	88	170	1
<b>Dez 2011</b>	<b>214</b>	<b>127</b>	<b>219</b>	<b>3</b>

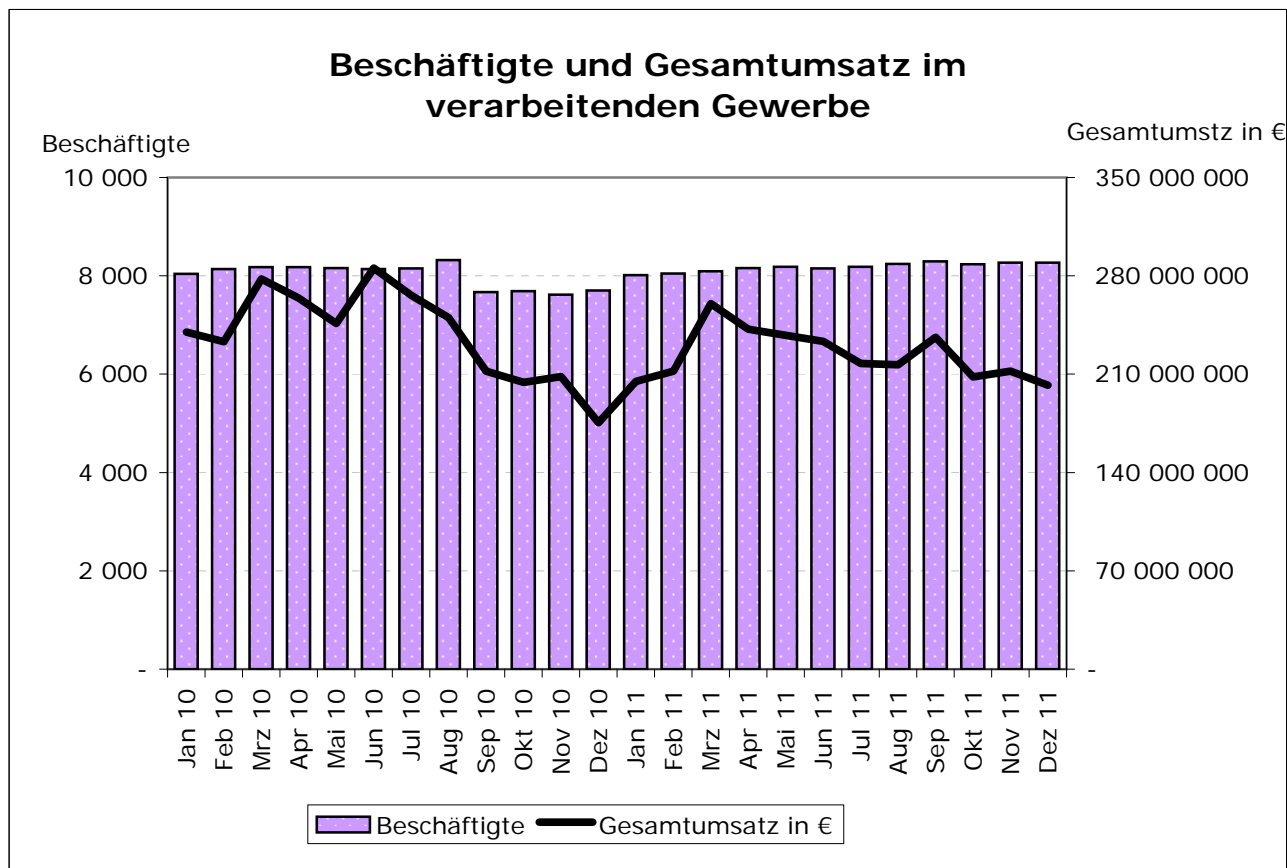
Quelle: Stadt Münster - Ordnungsamt





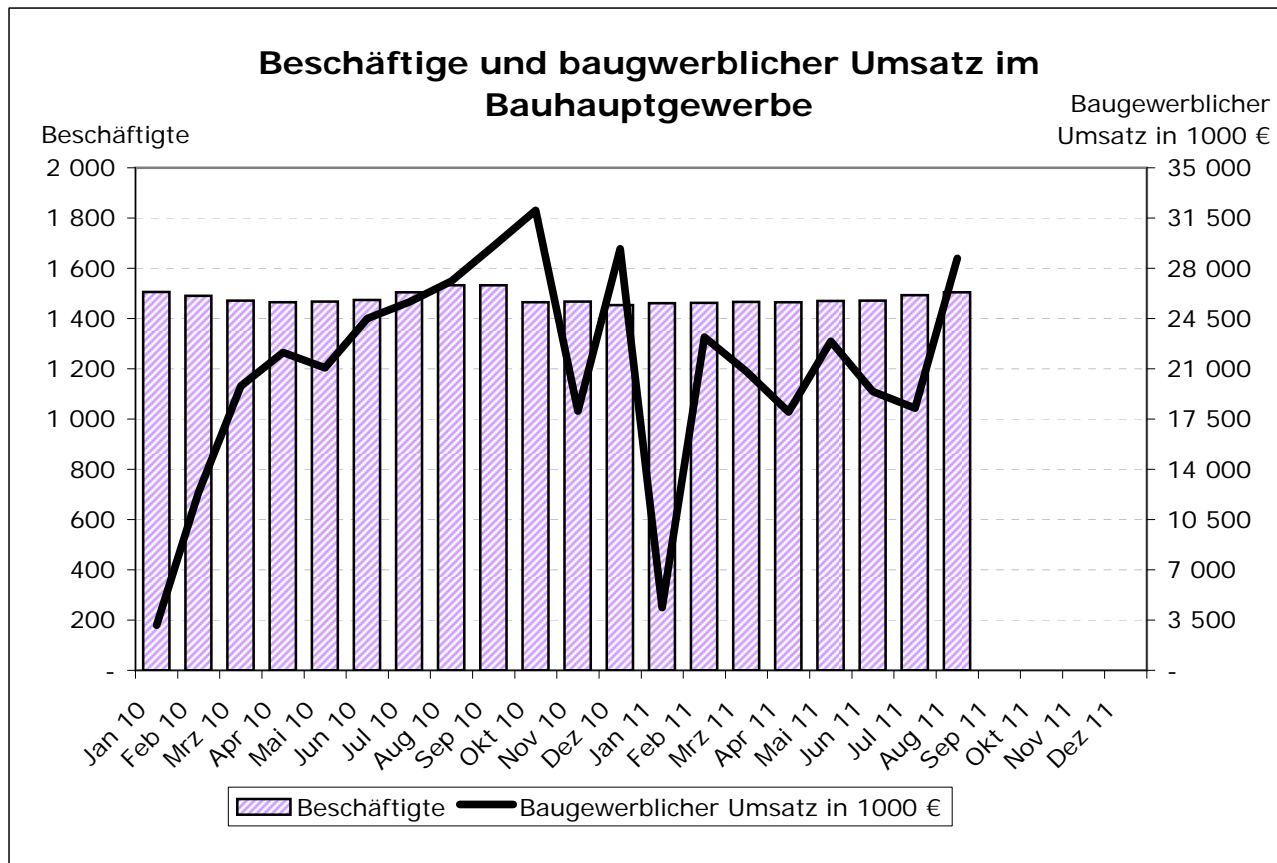
Monat	Verarbeitendes Gewerbe, Bergbau, Gewinnung von Steinen und Erden in Münster nach Klassifikation der Wirtschaftszweige 2008 (Betriebe mit mehr als 50 Beschäftigten)				
	Betriebe	Beschäftigte	Arbeitsstunden in Stunden	Bruttoentgelte in €	Gesamtumsatz in €
	am Monatsende		im Monat		
Jan 2010	37	8 040	1 143 842	30 377 311	239 848 807
Feb 2010	38	8 139	1 134 258	29 194 511	233 198 213
<b>Mrz 2010</b>	<b>38</b>	<b>8 174</b>	<b>1 191 181</b>	<b>29 958 049</b>	<b>277 782 825</b>
Apr 2010	38	8 174	1 163 884	32 693 968	264 102 270
Mai 2010	38	8 160	1 117 142	36 911 925	246 072 604
<b>Jun 2010</b>	<b>38</b>	<b>8 137</b>	<b>1 122 352</b>	<b>35 071 459</b>	<b>285 480 278</b>
Jul 2010	38	8 151	1 149 498	33 594 440	266 147 666
Aug 2010	38	8 323	1 126 211	33 010 595	250 084 966
<b>Sep 2010</b>	<b>38</b>	<b>7 668</b>	<b>1 121 861</b>	<b>26 573 980</b>	<b>212 068 246</b>
Okt 2010	38	7 688	1 113 653	26 648 253	204 167 274
Nov 2010	37	7 619	1 130 826	33 284 287	208 255 677
<b>Dez 2010</b>	<b>37</b>	<b>7 699</b>	<b>1 107 018</b>	<b>31 692 137</b>	<b>175 369 752</b>
Jan 2011	39	8 013r	1 181 419r	28 223 606r	204 868 414r
Feb 2011	39	8 047r	1 119 610r	28 264 883r	212 161 137r
<b>Mrz 2011</b>	<b>38</b>	<b>8 095r</b>	<b>1 197 683r</b>	<b>28 944 267r</b>	<b>260 144 087r</b>
Apr 2011	38	8 159r	1 139 639r	30 147 877r	241 989 562r
Mai 2011	38	8 184r	1 195 181r	31 299 860r	237 583 961r
<b>Jun 2011</b>	<b>38</b>	<b>8 151r</b>	<b>1 108 399r</b>	<b>30 725 661r</b>	<b>233 315 895r</b>
Jul 2011	38	8 185	1 153 022r	29 257 972r	217 518 424r
Aug 2011	38	8 243r	1 163 159r	29 777 505r	216 622 968r
<b>Sep 2011</b>	<b>38</b>	<b>8 294r</b>	<b>1 198 884r</b>	<b>29 859 215r</b>	<b>236 332 499r</b>
Okt 2011	38	8 238	1 161 896r	31 127 711r	208 003 651r
Nov 2011	38	8 267	1 207 651r	35 971 366r	212 206 682r
<b>Dez 2011</b>	<b>37</b>	<b>8 270</b>	<b>1 138 464</b>	<b>33 632 715</b>	<b>202 178 958</b>

Quelle: Information und Technik Nordrhein-Westfalen



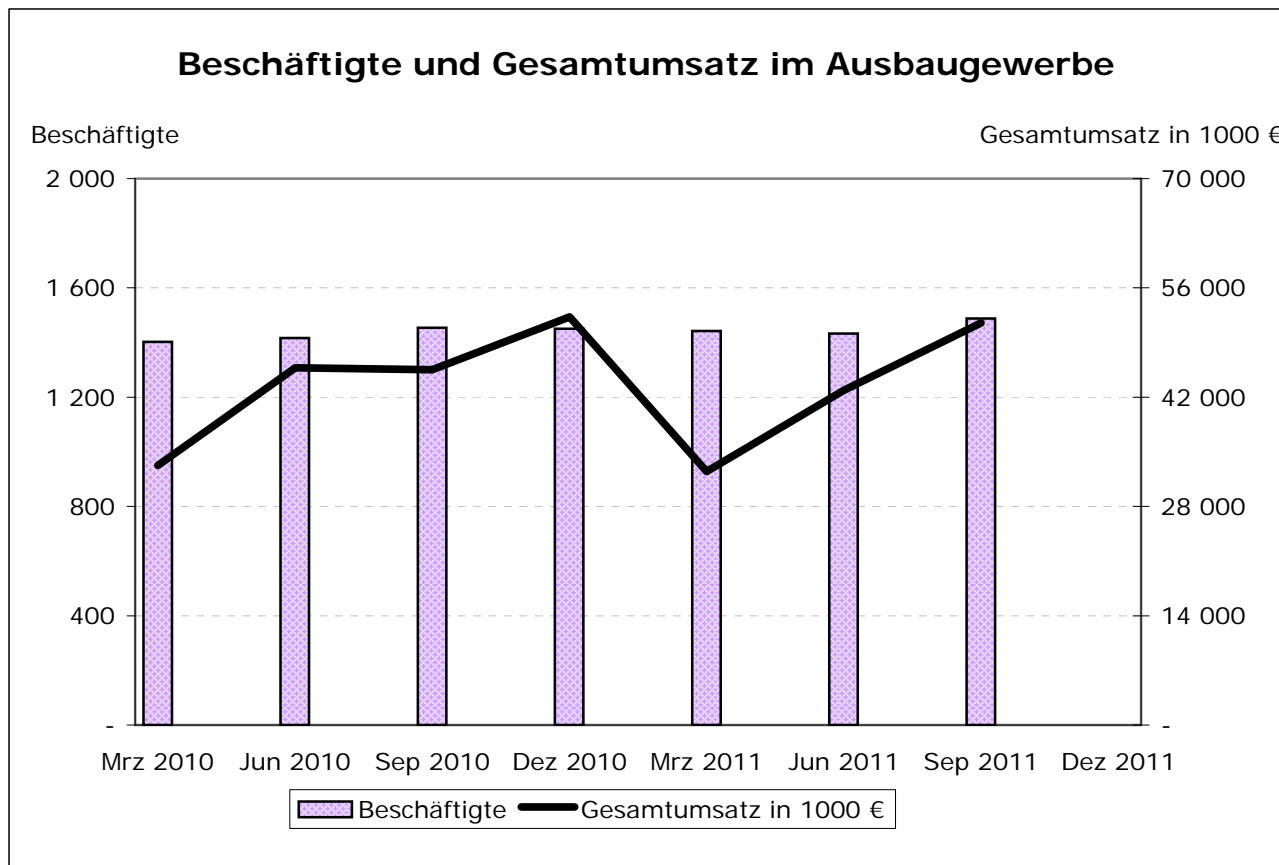
Monat	Bauhauptgewerbe (vorbereitende Baustellenarbeiten, Hoch- und Tiefbau) in Münster (Betriebe mit mehr als 20 Beschäftigten)				
	Betriebe	Be- schäftigte	Arbeitsstunden in 1000 Std.	Bruttoentgelte in 1000 €	Baugewerblicher Umsatz in 1000 €
	am Monatsende		im Monat		
Jan 2010	30	1 506	58	3 553	3 147
Feb 2010	30	1 490	70	3 448	12 388
<b>Mrz 2010</b>	<b>30</b>	<b>1 471</b>	<b>160</b>	<b>4 333</b>	<b>19 795</b>
Apr 2010	30	1 465	165	4 334	22 146
Mai 2010	30	1 467	154	4 071	21 064
<b>Jun 2010</b>	<b>30</b>	<b>1 474</b>	<b>171</b>	<b>5 278</b>	<b>24 507</b>
Jul 2010	30	1 504	158	4 421	25 661
Aug 2010	30	1 532	153	4 347	27 113
<b>Sep 2010</b>	<b>30</b>	<b>1 533</b>	<b>184</b>	<b>4 381</b>	<b>29 564</b>
Okt 2010	28	1 465	172	4 218	32 026
Nov 2010	28	1 468	167	5 251	18 058
<b>Dez 2010</b>	<b>28</b>	<b>1 453</b>	<b>73</b>	<b>3 600</b>	<b>29 356</b>
Jan 2011	28	1 461	100	3 305	4 366
Feb 2011	28	1 462	120	3 409	23 218
<b>Mrz 2011</b>	<b>28</b>	<b>1 466</b>	<b>164</b>	<b>3 842</b>	<b>20 799</b>
Apr 2011	28	1 465	150	4 165	17 981
Mai 2011	28	1 470	175	4 255	22 907
<b>Jun 2011</b>	<b>28</b>	<b>1 471</b>	<b>144</b>	<b>4 583</b>	<b>19 416</b>
Jul 2011	28	1 493	172	4 439	18 257
Aug 2011	28	1 505	158	4 575	28 692
<b>Sep 2011</b>	...	...	...	...	...
Okt 2011	...	...	...	...	...
Nov 2011	...	...	...	...	...
<b>Dez 2011</b>	...	...	...	...	...

Quelle: Information und Technik Nordrhein-Westfalen



Monat	Ausbaugewerbe (Bauinstallation und sonstiges Ausbaugewerbe) in Münster (Betriebe mit mehr als 20 Beschäftigten)				
	Betriebe	Be- schäftigte	Arbeitsstunden in 1000 Stunden	Bruttoentgelte in 1000 €	Gesamtumsatz in 1000 €
	am Monatsende		im Vierteljahr		
Jan 2010	.	.	.	.	.
Feb 2010	.	.	.	.	.
<b>Mrz 2010</b>	<b>37</b>	<b>1 403</b>	<b>465</b>	<b>9 548</b>	<b>33 240</b>
Apr 2010	.	.	.	.	.
Mai 2010	.	.	.	.	.
<b>Jun 2010</b>	<b>37</b>	<b>1 416</b>	<b>474</b>	<b>10 868</b>	<b>45 747</b>
Jul 2010	.	.	.	.	.
Aug 2010	.	.	.	.	.
<b>Sep 2010</b>	<b>37</b>	<b>1 454</b>	<b>505</b>	<b>9 873</b>	<b>45 512</b>
Okt 2010	.	.	.	.	.
Nov 2010	.	.	.	.	.
<b>Dez 2010</b>	<b>37</b>	<b>1 450</b>	<b>502</b>	<b>11 786</b>	<b>52 295</b>
Jan 2011	.	.	.	.	.
Feb 2011	.	.	.	.	.
<b>Mrz 2011</b>	<b>37</b>	<b>1 442</b>	<b>495</b>	<b>9 868</b>	<b>32 460</b>
Apr 2011	.	.	.	.	.
Mai 2011	.	.	.	.	.
<b>Jun 2011</b>	<b>36</b>	<b>1 433</b>	<b>482</b>	<b>10 620</b>	<b>42 897</b>
Jul 2011	.	.	.	.	.
Aug 2011	.	.	.	.	.
<b>Sep 2011</b>	<b>36</b>	<b>1 488</b>	<b>498</b>	<b>10 586</b>	<b>51 504</b>
Okt 2011	.	.	.	.	.
Nov 2011	.	.	.	.	.
<b>Dez 2011</b>	<b>...</b>	<b>...</b>	<b>...</b>	<b>...</b>	<b>...</b>

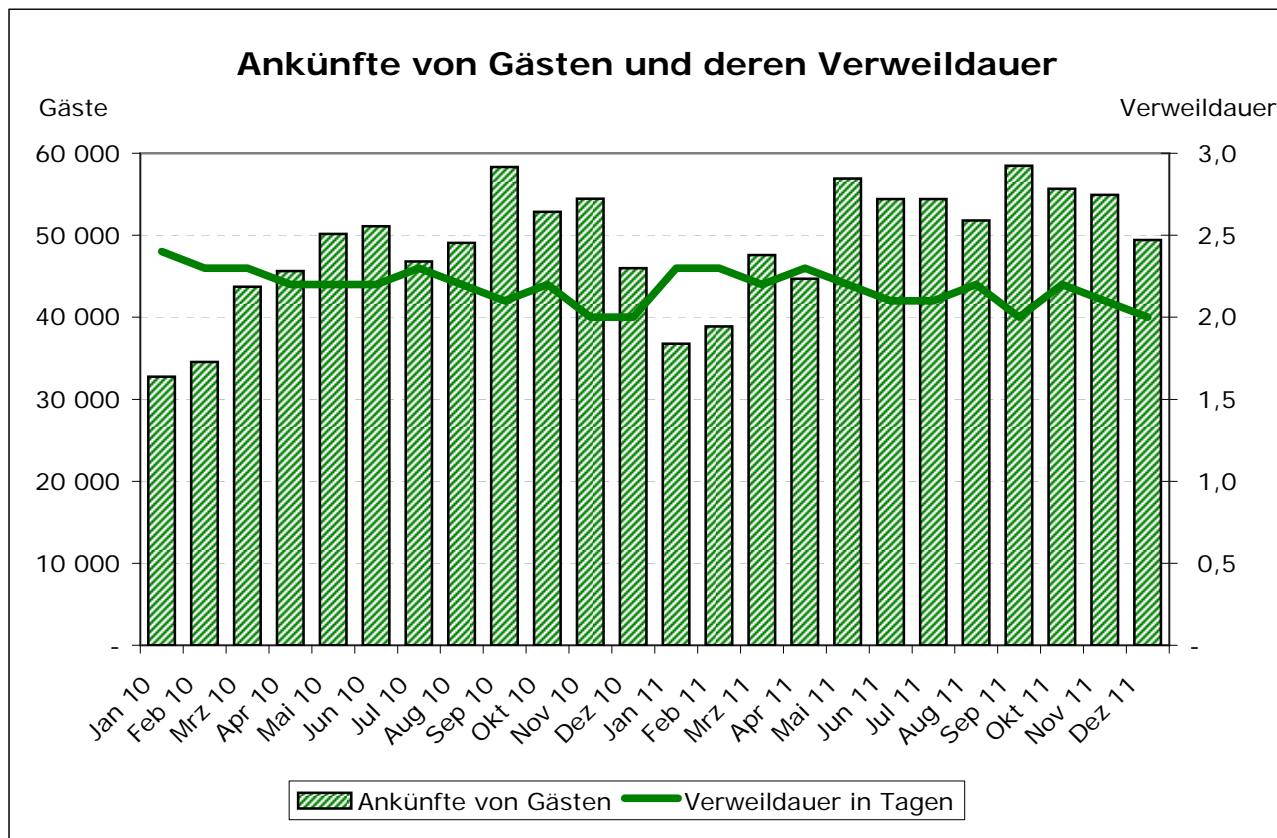
Quelle: Information und Technik Nordrhein-Westfalen



Monat	Beherbergung im Reiseverkehr in Münster					
	Beherbergungsbetriebe mit 9 und mehr Gästebetten sowie Campingplätze ohne Dauercamping					
	geöffnete Betriebe	angebotene Betten	Bettenauslastung in % <sup>1)</sup>	Ankünfte von Gästen	Übernachtungen von Gästen	Verweildauer im Ø in Tagen
im Monat						
Jan 2010	84	7 841	33,1	32 750	79 476	2,4
Feb 2010	84	7 818	36,1	34 563	78 695	2,3
<b>Mrz 2010</b>	<b>84</b>	<b>7 816</b>	<b>40,5</b>	<b>43 717</b>	<b>98 467</b>	<b>2,3</b>
Apr 2010	85	7 865	42,0	45 651	102 135	2,2
Mai 2010	87	7 873	43,5	50 173	112 291	2,2
<b>Jun 2010</b>	<b>88</b>	<b>7 890</b>	<b>46,3</b>	<b>51 081</b>	<b>114 891</b>	<b>2,2</b>
Jul 2010	88	7 796	43,0	46 793	109 069	2,3
Aug 2010	88	7 794	41,2	49 060	106 371	2,2
<b>Sep 2010</b>	<b>88</b>	<b>7 791</b>	<b>50,5</b>	<b>58 306</b>	<b>121 911</b>	<b>2,1</b>
Okt 2010	87	7 782	46,6	52 863	116 233	2,2
Nov 2010	86	7 811	45,8	54 459	108 707	2,0
<b>Dez 2010</b>	<b>84</b>	<b>7 810</b>	<b>38,9</b>	<b>45 994</b>	<b>91 926</b>	<b>2,0</b>
Jan 2011	84	7 769	35,6	36 764	85 290	2,3
Feb 2011	84	7 770	40,9	38 881	89 389	2,3
<b>Mrz 2011</b>	<b>84</b>	<b>7 769</b>	<b>43,0</b>	<b>47 585</b>	<b>105 307</b>	<b>2,2</b>
Apr 2011	84	7 768	42,0	44 711	100 746	2,3
Mai 2011	84	7 751	49,6	56 924	123 479	2,2
<b>Jun 2011</b>	<b>84</b>	<b>7 754</b>	<b>47,2</b>	<b>54 436</b>	<b>115 864</b>	<b>2,1</b>
Jul 2011	84	7 754	47,2	54 436	115 880	2,1
Aug 2011	83	7 760	44,5	51 798	110 916	2,2
<b>Sep 2011</b>	<b>83</b>	<b>7 754</b>	<b>49,0</b>	<b>58 485</b>	<b>118 471</b>	<b>2,0</b>
Okt 2011	83	7 769	49,4	55 674	123 328	2,2
Nov 2011	82	7 771	48,3	54 935	114 703	2,1
<b>Dez 2011</b>	<b>83</b>	<b>7 821</b>	<b>42,0</b>	<b>49 416</b>	<b>98 916</b>	<b>2,0</b>

1) mittlere Auslastung = (Übernachtungen / angebotene Bettentage) \* 100

Quelle: Information und Technik Nordrhein-Westfalen

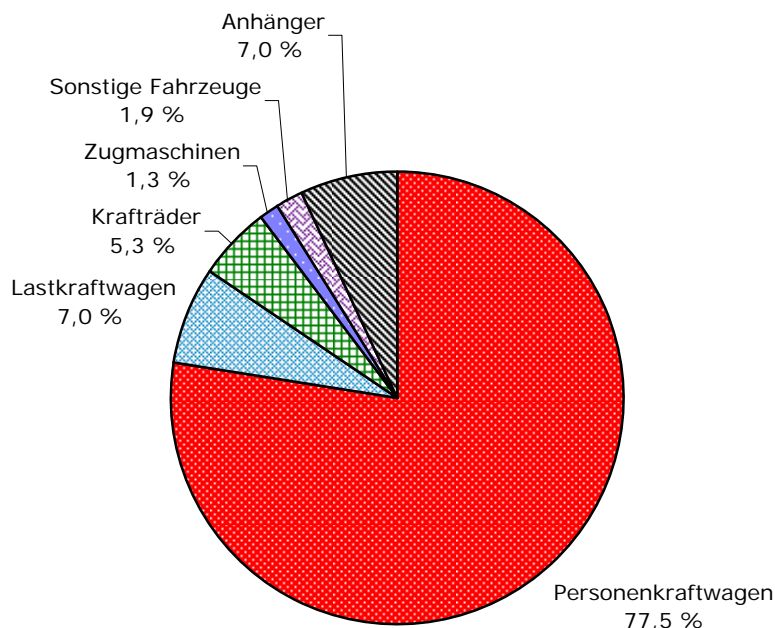


Monat	Kraftfahrzeug- und Anhängerbestand* in Münster						
	Ins- gesamt	davon					
		Personen- kraftwagen	Lastkraft- wagen	Krafträder	Zug- maschinen	Sonstige Fahrzeuge	An- hänger
am Monatsende							
Jan 2010	181 525	140 071	13 891	9 406	2 209	3 758	12 190
Feb 2010	181 881	140 478	13 812	9 419	2 213	3 756	12 203
<b>Mrz 2010</b>	<b>182 397</b>	<b>140 849</b>	<b>13 687</b>	<b>9 595</b>	<b>2 215</b>	<b>3 796</b>	<b>12 255</b>
Apr 2010	182 333	140 722	13 644	9 676	2 215	3 821	12 255
Mai 2010	182 641	140 905	13 636	9 744	2 226	3 838	12 292
<b>Jun 2010</b>	<b>182 748</b>	<b>140 943</b>	<b>13 636</b>	<b>9 768</b>	<b>2 235</b>	<b>3 824</b>	<b>12 342</b>
Jul 2010	182 724	140 878	13 610	9 798	2 244	3 816	12 378
Aug 2010	182 855	141 028	13 560	9 798	2 252	3 817	12 400
<b>Sep 2010</b>	<b>183 016</b>	<b>141 147</b>	<b>13 616</b>	<b>9 782</b>	<b>2 256</b>	<b>3 818</b>	<b>12 397</b>
Okt 2010	183 058	141 217	13 566	9 758	2 277	3 781	12 459
Nov 2010	183 140	141 321	13 625	9 659	2 294	3 762	12 479
<b>Dez 2010</b>	<b>183 171</b>	<b>141 444</b>	<b>13 604</b>	<b>9 610</b>	<b>2 299</b>	<b>3 744</b>	<b>12 470</b>
Jan 2011	182 984	141 352	13 525	9 590	2 299	3 760	12 458
Feb 2011	182 883	141 281	13 465	9 600	2 301	3 771	12 465
<b>Mrz 2011</b>	<b>183 188</b>	<b>141 411</b>	<b>13 422</b>	<b>9 741</b>	<b>2 300</b>	<b>3 796</b>	<b>12 518</b>
Apr 2011	183 441	141 604	13 400	9 781	2 312	3 809	12 535
Mai 2011	184 016	142 098	13 328	9 886	2 318	3 842	12 544
<b>Jun 2011</b>	<b>184 964</b>	<b>142 287</b>	<b>13 294</b>	<b>9 927</b>	<b>2 315</b>	<b>4 546</b>	<b>12 595</b>
Jul 2011	184 559	142 526	13 264	9 969	2 320	3 840	12 640
Aug 2011	184 639	142 614	13 236	9 977	2 309	3 847	12 656
<b>Sep 2011</b>	<b>184 601</b>	<b>142 679</b>	<b>13 134</b>	<b>9 958</b>	<b>2 328</b>	<b>3 831</b>	<b>12 671</b>
Okt 2011	184 803	142 999	13 099	9 912	2 339	3 764	12 690
Nov 2011	185 120	143 348	13 103	9 850	2 367	3 732	12 720
<b>Dez 2011</b>	<b>184 730</b>	<b>143 234</b>	<b>12 962</b>	<b>9 782</b>	<b>2 346</b>	<b>3 439</b>	<b>12 967</b>

\*) einschließlich der Fahrzeuge und Anhänger mit auswärtigem Standort

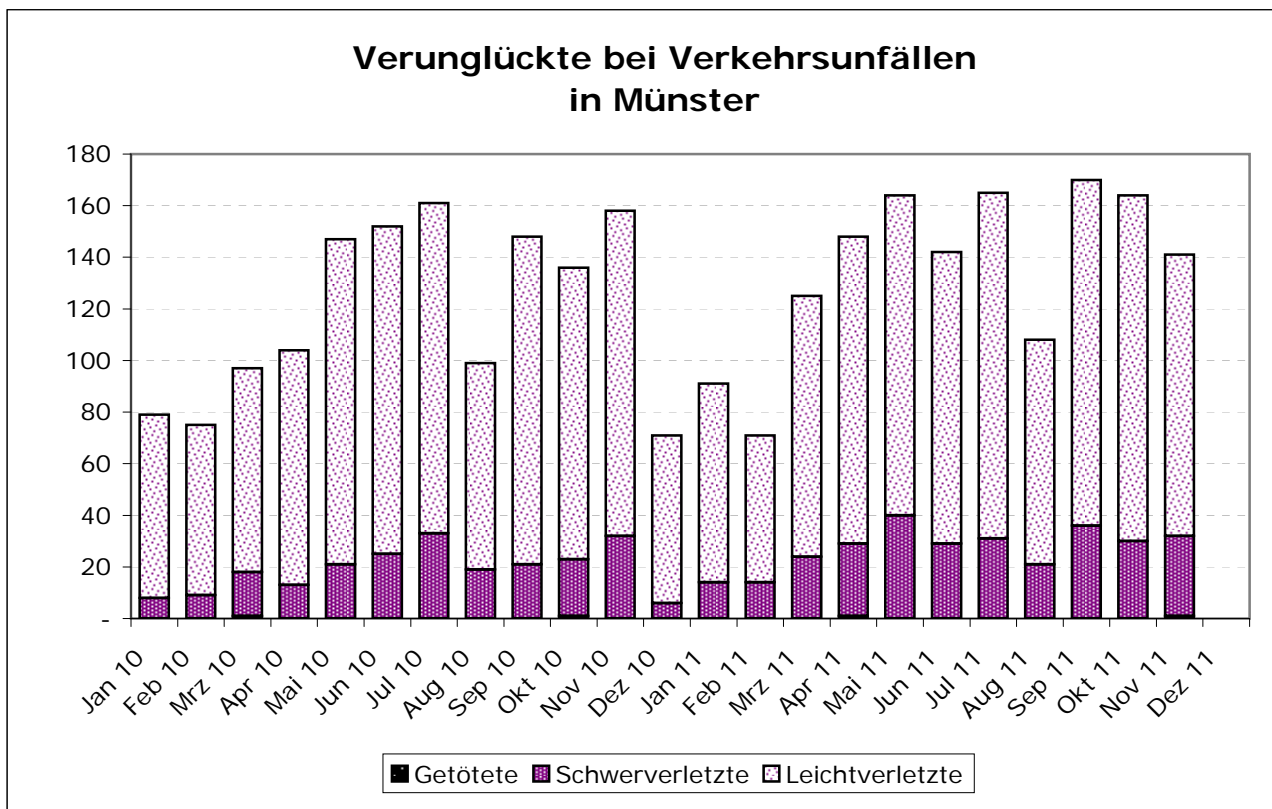
Quelle: Stadt Münster - Ordnungsamt

**Kraftfahrzeug- und Anhängerbestand  
am 31. Dezember 2011**



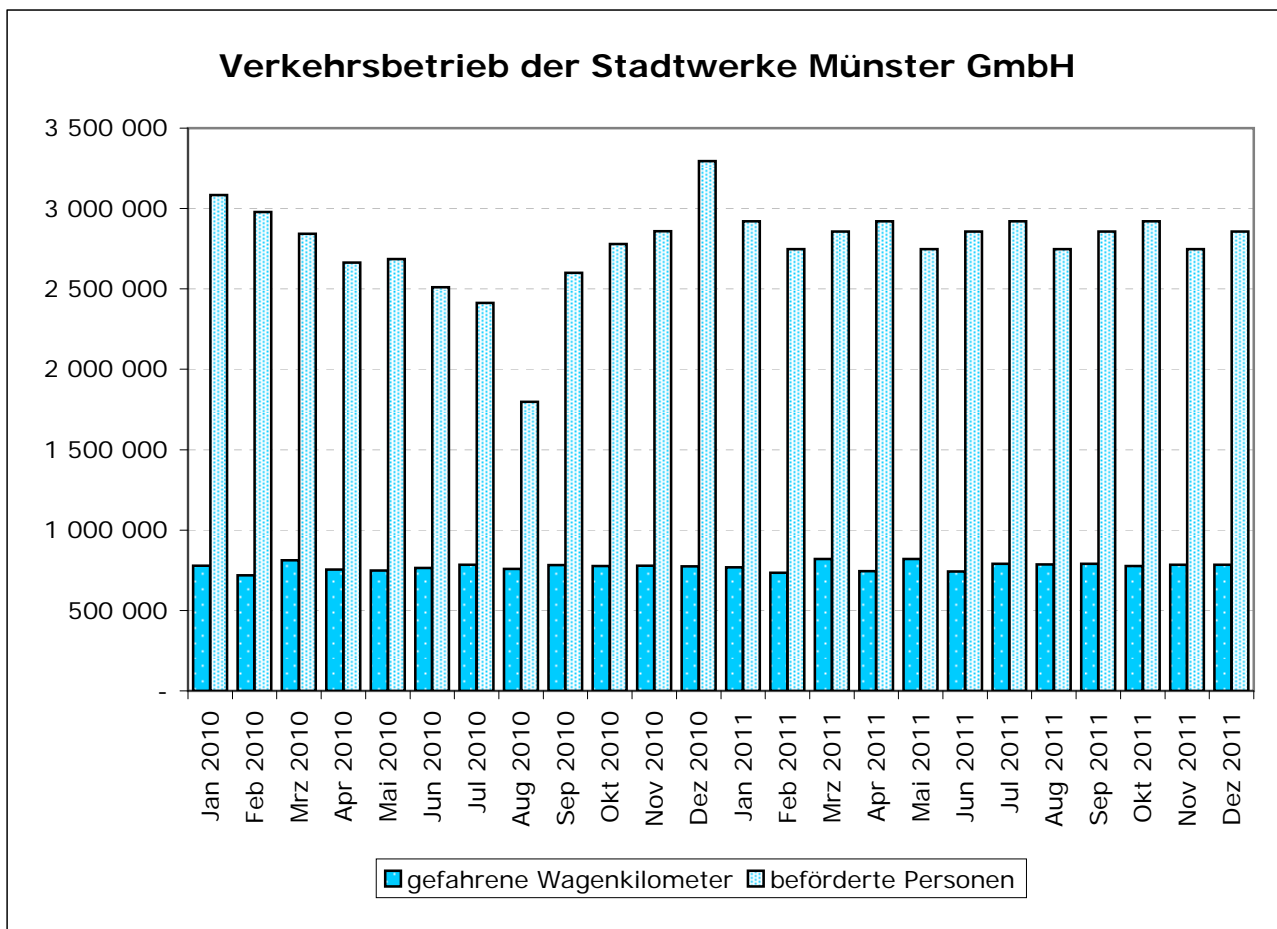
Monat	Straßenverkehrsunfälle in Münster				Verunglückte in Münster			
	Ins-ge-samt	davon nach schwerster Unfallfolge			Ins-ge-samt	davon		
		mit Per-sonen-schaden	mit schwer-wie-gendem Sachschaden	sonstige Unfälle unter dem Einfluss berauschender Mittel		Ge-tötete	Schwer-ver-letzte	Leicht-ver-letzte
im Monat								
Jan 2010	107	68	33	6	79	-	8	71
Feb 2010	91	64	23	4	75	-	9	66
<b>Mrz 2010</b>	<b>100</b>	<b>78</b>	<b>20</b>	<b>2</b>	<b>97</b>	<b>1</b>	<b>17</b>	<b>79</b>
Apr 2010	97	82	9	6	104	-	13	91
Mai 2010	137	117	15	5	147	-	21	126
<b>Jun 2010</b>	<b>153</b>	<b>128</b>	<b>23</b>	<b>2</b>	<b>152</b>	-	<b>25</b>	<b>127</b>
Jul 2010	158	141	11	6	161	-	33	128
Aug 2010	108	83	22	3	99	-	19	80
<b>Sep 2010</b>	<b>141</b>	<b>122</b>	<b>16</b>	<b>3</b>	<b>148</b>	-	<b>21</b>	<b>127</b>
Okt 2010	139	113	16	10	136	1	22	113
Nov 2010	156	129	25	2	158	-	32	126
<b>Dez 2010</b>	<b>96</b>	<b>61</b>	<b>29</b>	<b>6</b>	<b>71</b>	-	<b>6</b>	<b>65</b>
Jan 2011	100	74	22	4	91	-	14	77
Feb 2011	77	61	13	3	71	-	14	57
<b>Mrz 2011</b>	<b>124</b>	<b>105</b>	<b>18</b>	<b>1</b>	<b>125</b>	-	<b>24</b>	<b>101</b>
Apr 2011	141	120	17	4	148	1	28	119
Mai 2011	154	137	13	4	164	-	40	124
<b>Jun 2011</b>	<b>120</b>	<b>110</b>	<b>10</b>	-	<b>142</b>	-	<b>29</b>	<b>113</b>
Jul 2011	155	138	12	5	165	-	31	134
Aug 2011	110	84	20	6	108	-	21	87
<b>Sep 2011</b>	<b>162</b>	<b>138</b>	<b>21</b>	<b>3</b>	<b>170</b>	-	<b>36</b>	<b>134</b>
Okt 2011	169	139	27	3	164	-	30	134
Nov 2011	144	121	19	4	141	1	31	109
<b>Dez 2011</b>	<b>...</b>	<b>...</b>	<b>...</b>	<b>...</b>	<b>...</b>	<b>...</b>	<b>...</b>	<b>...</b>

Quelle: Information und Technik Nordrhein-Westfalen



Monat	Verkehrsbetrieb der Stadtwerke Münster GmbH		
	Omnibusse/Gelenkbusse	gefahrte Wagenkilometer	beförderte Personen
	Anzahl	im Monat	
Jan 2010	115	777 764	3 083 463
Feb 2010	115	718 990	2 977 892
<b>Mrz 2010</b>	<b>115</b>	<b>813 190</b>	<b>2 842 547</b>
Apr 2010	112	755 067	2 663 394
Mai 2010	110	748 516	2 685 450
<b>Jun 2010</b>	<b>119</b>	<b>764 949</b>	<b>2 510 828</b>
Jul 2010	114	785 168	2 413 461
Aug 2010	114	758 459	1 797 634
<b>Sep 2010</b>	<b>114</b>	<b>782 200</b>	<b>2 599 876</b>
Okt 2010	114	776 614	2 778 358
Nov 2010	114	778 354	2 858 802
<b>Dez 2010</b>	<b>114</b>	<b>774 293</b>	<b>3 295 748</b>
Jan 2011	113	768 989	2 920 425
Feb 2011	115	734 876	2 748 361
<b>Mrz 2011</b>	<b>113</b>	<b>819 903</b>	<b>2 856 911</b>
Apr 2011	113	745 123	2 920 426
Mai 2011	113	820 310	2 748 361
<b>Jun 2011</b>	<b>113</b>	<b>743 498</b>	<b>2 856 911</b>
Jul 2011	112	791 312	2 920 426
Aug 2011	112	786 730	2 748 361
<b>Sep 2011</b>	<b>112</b>	<b>789 607</b>	<b>2 856 911</b>
Okt 2011	.	776 548	2 920 426
Nov 2011	.	784 400	2 748 361
<b>Dez 2011</b>	.	<b>785 380</b>	<b>2 856 911</b>

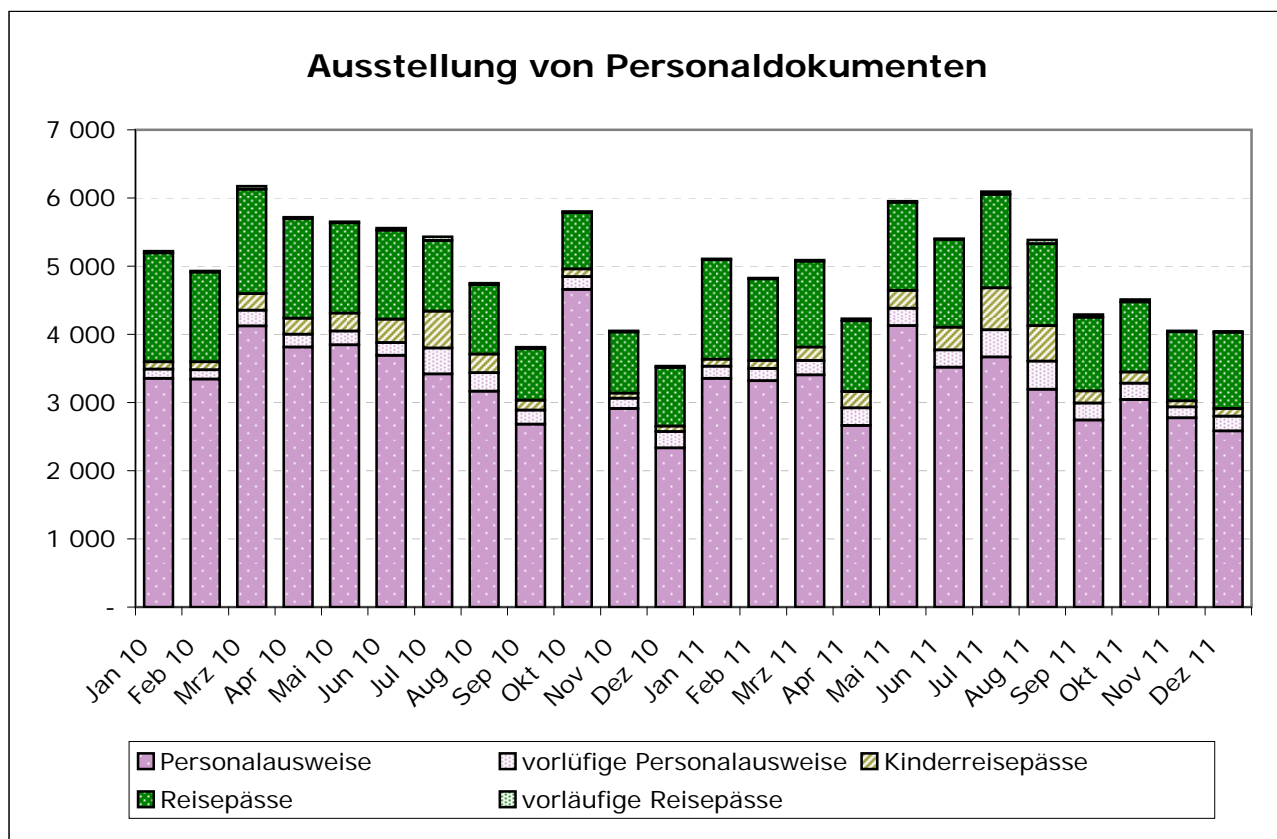
Quelle: Stadtwerke Münster GmbH





Monat	Ausstellung von Personaldokumenten in Münster					
	Insgesamt	davon				
		Personal- ausweise	vorläufige Personal- ausweise	Kinder- reisepässe	Reisepässe	vorläufige Reisepässe
	im Monat					
Jan 2010	5 219	3 353	134	109	1 598	25
Feb 2010	4 930	3 341	136	119	1 317	17
<b>Mrz 2010</b>	<b>6 173</b>	<b>4 122</b>	<b>229</b>	<b>245</b>	<b>1 533</b>	<b>44</b>
Apr 2010	5 717	3 812	189	235	1 460	21
Mai 2010	5 651	3 843	203	263	1 326	16
<b>Jun 2010</b>	<b>5 557</b>	<b>3 690</b>	<b>190</b>	<b>342</b>	<b>1 304</b>	<b>31</b>
Jul 2010	5 432	3 419	378	539	1 041	55
Aug 2010	4 752	3 166	269	276	1 015	26
<b>Sep 2010</b>	<b>3 813</b>	<b>2 683</b>	<b>204</b>	<b>146</b>	<b>756</b>	<b>24</b>
Okt 2010	5 802	4 655	189	116	823	19
Nov 2010	4 052	2 912	150	73	897	20
<b>Dez 2010</b>	<b>3 536</b>	<b>2 334</b>	<b>238</b>	<b>81</b>	<b>858</b>	<b>25</b>
Jan 2011	5 106	3 354	176	104	1 459	13
Feb 2011	4 827	3 317	183	115	1 198	14
<b>Mrz 2011</b>	<b>5 089</b>	<b>3 406</b>	<b>210</b>	<b>194</b>	<b>1 261</b>	<b>18</b>
Apr 2011	4 231	2 663	255	241	1 040	32
Mai 2011	5 951	4 128	254	263	1 290	16
<b>Jun 2011</b>	<b>5 406</b>	<b>3 518</b>	<b>252</b>	<b>334</b>	<b>1 286</b>	<b>16</b>
Jul 2011	6 093	3 669	398	616	1 369	41
Aug 2011	5 386	3 193	412	520	1 204	57
<b>Sep 2011</b>	<b>4 289</b>	<b>2 740</b>	<b>249</b>	<b>181</b>	<b>1 079</b>	<b>40</b>
Okt 2011	4 514	3 043	237	165	1 031	38
Nov 2011	4 051	2 774	159	89	1 017	12
<b>Dez 2011</b>	<b>4 040</b>	<b>2 583</b>	<b>216</b>	<b>111</b>	<b>1 116</b>	<b>14</b>

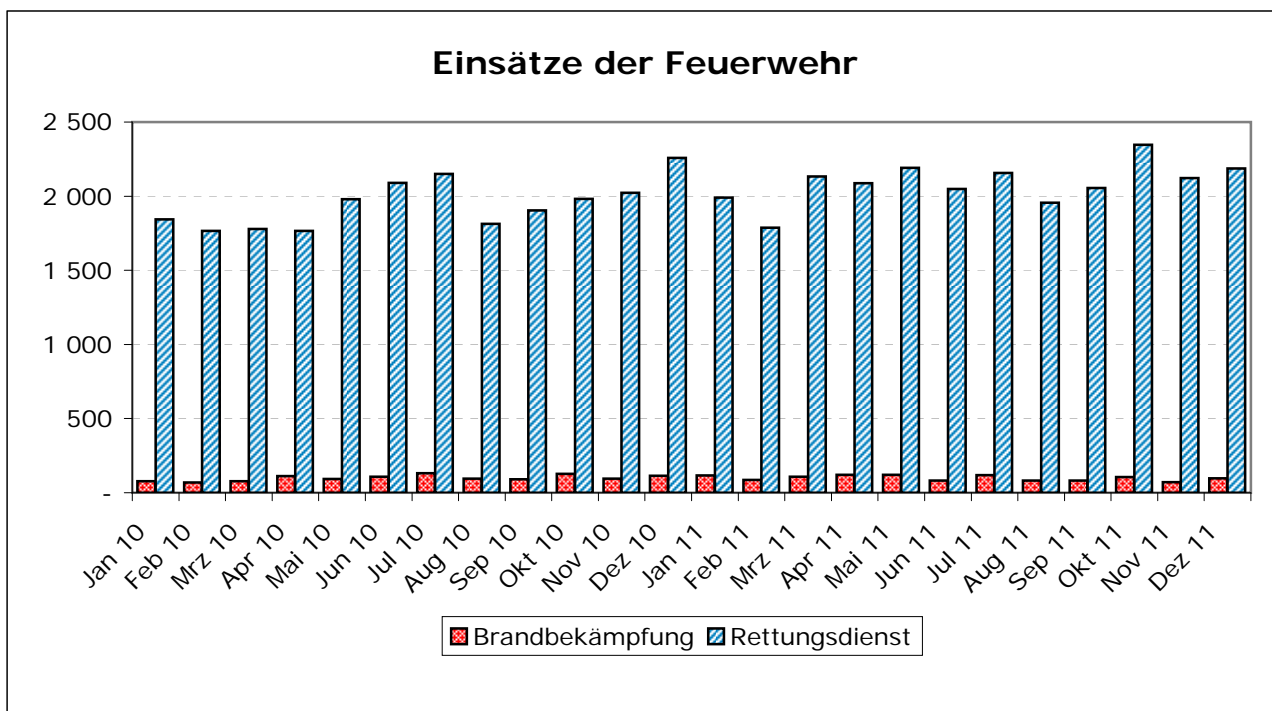
Quelle: Stadt Münster - Amt für Bürgerangelegenheiten





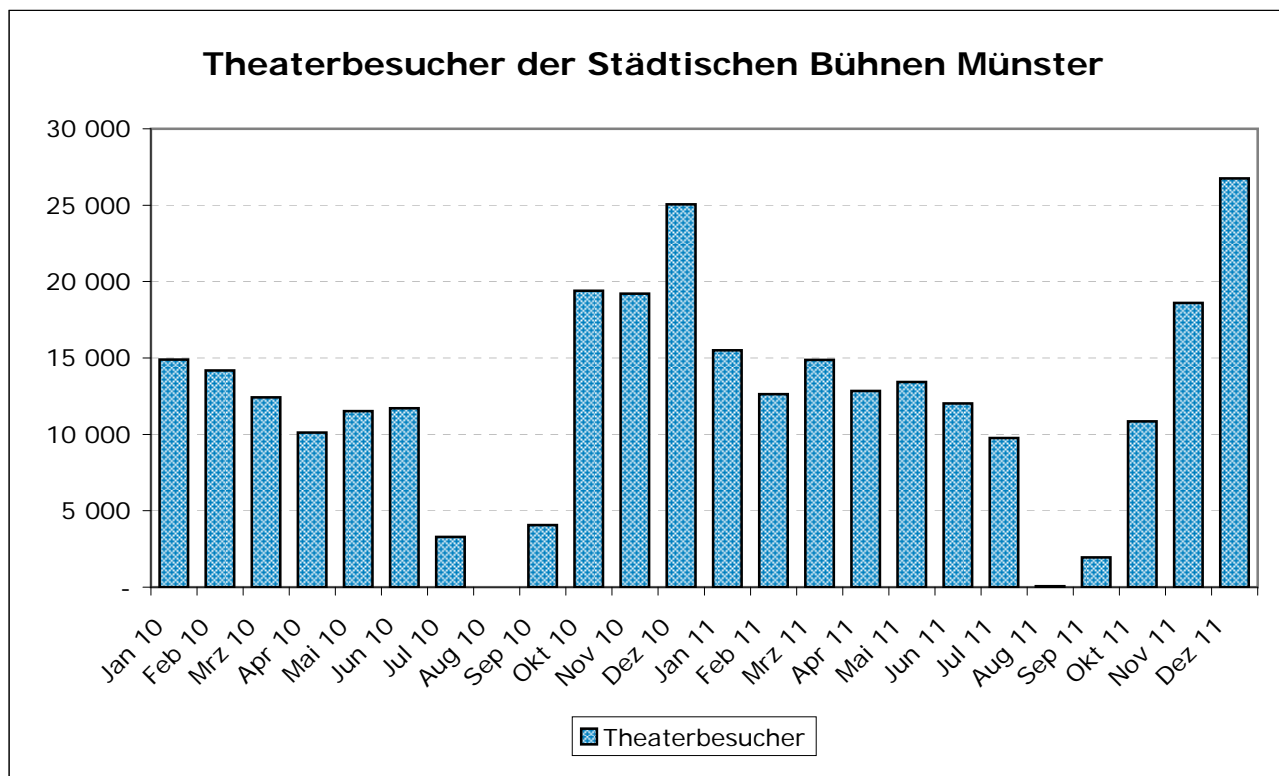
Monat	Brandbekämpfung in Münster							Technische Hilfelei- stun- gen	sonstige Ein- sätze	Rettungsdienst in Münster			
	Ein- sätze	davon					Fehlalarme			Ret- tungs- dienst- ein- sätze	Krankentransporte von Feuerwehr, Deutsches Rotes Kreuz, Johaniter Unfallhilfe, Malteser Hilfsdienst und Arbeiter- Samariterbund	Not- arzt- ein- sätze	
		Groß-	Mittel-	Klein-	Brand- melde- anlagen	in	in						
						guter	böser						
brände					Absicht								
im Monat													
Jan 2010	77	1	-	18	22	33	3	120	18	1 843	890	455	
Feb 2010	70	2	3	13	24	26	2	121	15	1 766	815	431	
<b>Mrz 2010</b>	<b>78</b>	-	<b>5</b>	<b>20</b>	<b>20</b>	<b>30</b>	<b>3</b>	<b>129</b>	<b>19</b>	<b>1 780</b>	<b>884</b>	<b>462</b>	
Apr 2010	112	4	-	42	27	36	3	99	29	1 767	796	400	
Mai 2010	93	-	1	26	18	47	1	117	21	1 980	836	513	
<b>Jun 2010</b>	<b>109</b>	<b>3</b>	<b>4</b>	<b>26</b>	<b>24</b>	<b>47</b>	<b>5</b>	<b>110</b>	<b>31</b>	<b>2 090</b>	<b>894</b>	<b>450</b>	
Jul 2010	131	2	7	36	25	60	1	197	44	2 150	879	497	
Aug 2010	95	-	2	17	29	40	7	163	30	1 814	807	431	
<b>Sep 2010</b>	<b>91</b>	<b>2</b>	<b>2</b>	<b>15</b>	<b>29</b>	<b>38</b>	<b>5</b>	<b>109</b>	<b>22</b>	<b>1 904</b>	<b>820</b>	<b>466</b>	
Okt 2010	127	1	4	28	35	56	3	99	28	1 981	869	468	
Nov 2010	96	-	1	21	38	30	6	121	16	2 023	820	478	
<b>Dez 2010</b>	<b>114</b>	<b>2</b>	<b>5</b>	<b>20</b>	<b>35</b>	<b>51</b>	<b>1</b>	<b>202</b>	<b>26</b>	<b>2 258</b>	<b>955</b>	<b>508</b>	
Jan 2011	116	1	3	25	33	48	6	121	21	1 990r	879r	529r	
Feb 2011	87	-	3	20	23	40	1	136	19	1 787r	849	480r	
<b>Mrz 2011</b>	<b>108</b>	-	<b>4</b>	<b>31</b>	<b>27</b>	<b>44</b>	<b>2</b>	<b>112</b>	<b>16</b>	<b>2 132r</b>	<b>953r</b>	<b>506</b>	
Apr 2011	121	2	7	31	29	50	2	168	27	2 087r	855	494r	
Mai 2011	120	-	5	46	31	37	1	195	26	2 192r	865r	450r	
<b>Jun 2011</b>	<b>82</b>	<b>1</b>	<b>1</b>	<b>23</b>	<b>31</b>	<b>24</b>	<b>2</b>	<b>188</b>	<b>14</b>	<b>2 048r</b>	<b>899r</b>	<b>477</b>	
Jul 2011	119	-	4	37	42	32	4	132	19	2 157r	882r	481	
Aug 2011	83	-	3	20	25	32	3	96	33	1 957r	938r	483r	
<b>Sep 2011</b>	<b>82</b>	<b>2</b>	<b>6</b>	<b>19</b>	<b>36</b>	<b>19</b>	-	<b>116</b>	<b>24</b>	<b>2 056r</b>	<b>859r</b>	<b>485r</b>	
Okt 2011	106	1	3	35	30	32	5	107	30	2 346	960	504	
Nov 2011	72	2	-	20	27	21	2	86	28	2 123	917	480	
<b>Dez 2011</b>	<b>98</b>	<b>1</b>	<b>5</b>	<b>25</b>	<b>36</b>	<b>27</b>	<b>4</b>	<b>121</b>	<b>15</b>	<b>2 188</b>	<b>909</b>	<b>537</b>	

Quelle: Stadt Münster - Feuerwehr



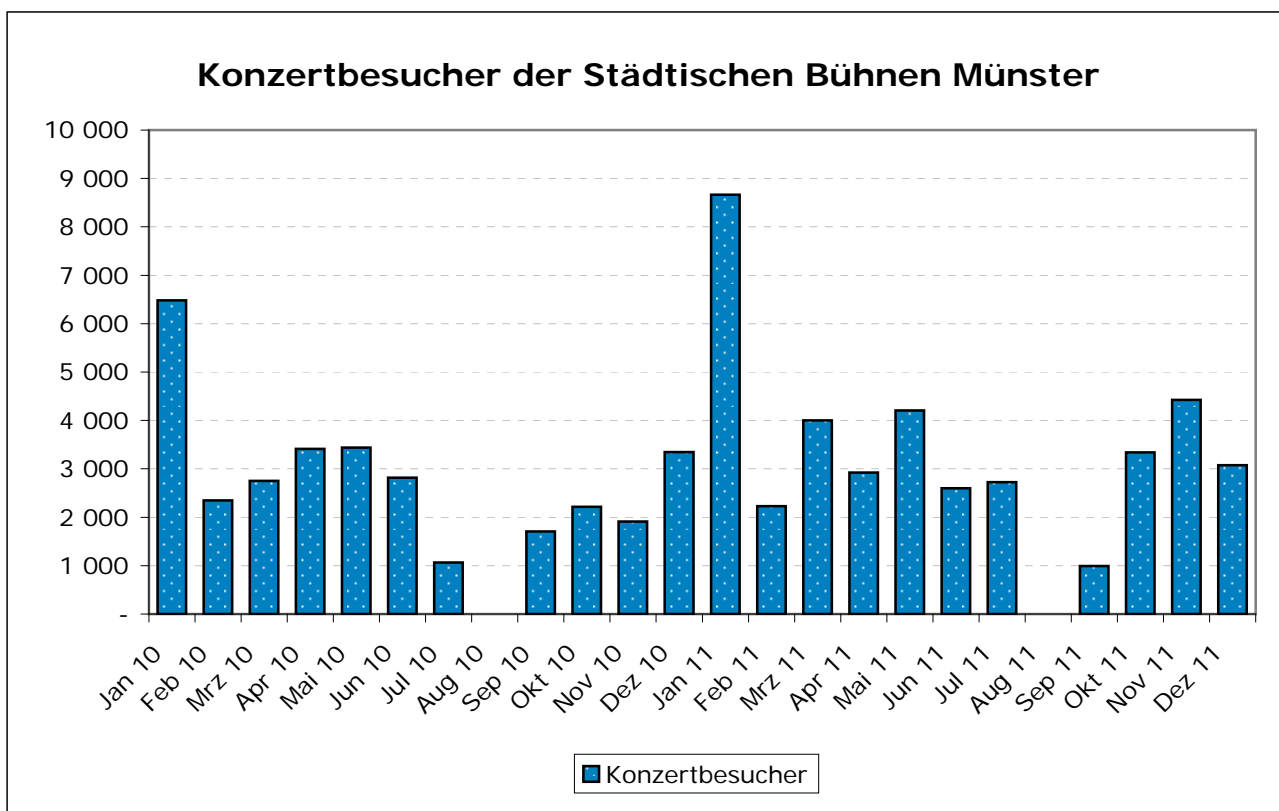
Monat	Theaterbetrieb der Städtischen Bühnen Münster										
	Besucher						Vorstellungen				
	Insgesamt	davon					Insgesamt	davon			
		Opern	Operetten/Musicals	Schauspiele	Kinder- und Jugendstücke	Sonstiges		Großes Haus	Kleines Haus	Spielstätten in Münster	Gastspiele auswärts
im Monat											
Jan 2010	14 905	1 881	2 123	3 821	5 072	2 008	53	19	22	9	3
Feb 2010	14 191	2 837	2 407	1 816	1 456	5 674	47	15	17	9	6
<b>Mrz 2010</b>	<b>12 423</b>	<b>3 580</b>	-	<b>5 057</b>	<b>1 613</b>	<b>2 173</b>	<b>64</b>	<b>15</b>	<b>25</b>	<b>23</b>	<b>1</b>
Apr 2010	10 110	2 932	708	4 688	-	1 782	40	17	11	8	4
Mai 2010	11 523	2 148	-	5 515	665	3 195	51	18	19	7	7
<b>Jun 2010</b>	<b>11 706</b>	<b>3 085</b>	-	<b>3 934</b>	<b>245</b>	<b>4 442</b>	<b>49</b>	<b>22</b>	<b>16</b>	<b>3</b>	<b>8</b>
Jul 2010	3 288	786	-	511	1 054	937	19	5	10	3	1
Aug 2010	-	-	-	-	-	-	-	-	-	-	-
<b>Sep 2010</b>	<b>4 060</b>	-	-	<b>2 928</b>	-	<b>1 132</b>	<b>34</b>	<b>4</b>	<b>3</b>	<b>25</b>	<b>2</b>
Okt 2010	19 399	3 865	-	6 349	590	8 595	63	13	14	15	21
Nov 2010	19 201	3 725	-	3 856	6 925	4 695	69	18	21	24	6
<b>Dez 2010</b>	<b>25 063</b>	<b>3 695</b>	-	<b>6 756</b>	<b>13 319</b>	<b>1 293</b>	<b>67</b>	<b>35</b>	<b>19</b>	<b>8</b>	<b>5</b>
Jan 2011	15 503	100	2 725	5 294	5 753	1 631	41	18	14	8	1
Feb 2011	12 640	1 016	2 963	4 478	1 703	2 480	41	15	15	8	3
<b>Mrz 2011</b>	<b>14 872</b>	<b>2 135</b>	<b>2 271</b>	<b>6 623</b>	<b>1 281</b>	<b>2 562</b>	<b>50</b>	<b>20</b>	<b>25</b>	<b>2</b>	<b>3</b>
Apr 2011	12 835	1 513	1 124	4 819	772	4 607	48	16	17	3	12
Mai 2011	13 437	5 785	284	5 656	528	1 184	39	17	15	6	1
<b>Jun 2011</b>	<b>12 033</b>	<b>2 500</b>	-	<b>5 683</b>	<b>465</b>	<b>3 385</b>	<b>52</b>	<b>16</b>	<b>20</b>	<b>11</b>	<b>5</b>
Jul 2011	9 768	1 786	392	1 684	1 960	3 946	39	10	14	13	2
Aug 2011	65	-	-	-	-	65	1	-	-	1	-
<b>Sep 2011</b>	<b>1 948</b>	<b>491</b>	-	<b>494</b>	-	<b>963</b>	<b>7</b>	<b>2</b>	<b>5</b>	-	-
Okt 2011	10 842	2 153	-	7 268	27	1 394	37	17	16	-	4
Nov 2011	18 596	5 563	-	5 023	4 852	3 158	46	23	19	4	-
<b>Dez 2011</b>	<b>26 753</b>	<b>4 748</b>	<b>2 953</b>	<b>4 335</b>	<b>10 769</b>	<b>3 948</b>	<b>59</b>	<b>34</b>	<b>20</b>	<b>3</b>	<b>2</b>

Quelle: Stadt Münster - Städtische Bühnen Münster



Monat	Konzertbetrieb der Städtischen Bühnen Münster						
	Besucher				Konzerte		
	Ins- gesamt	davon			Ins- gesamt	davon	
		Symphonie- und Orchester- konzerte	Chor- konzerte	Jugend- und sonstige Konzerte		in Münster	aus- wärts
im Monat							
Jan 2010	6 481	1 889	-	4 592	12	12	-
Feb 2010	2 350	1 250	-	1 100	9	9	-
<b>Mrz 2010</b>	<b>2 753</b>	<b>1 602</b>	-	<b>1 151</b>	<b>7</b>	<b>7</b>	-
Apr 2010	3 411	1 500	-	1 911	8	8	-
Mai 2010	3 437	1 903	222	1 312	10	10	-
<b>Jun 2010</b>	<b>2 820</b>	<b>1 068</b>	-	<b>1 752</b>	<b>7</b>	<b>7</b>	-
Jul 2010	1 066	627	-	439	3	3	-
Aug 2010	-	-	-	-	-	-	-
<b>Sep 2010</b>	<b>1 708</b>	<b>1 604</b>	-	<b>104</b>	<b>3</b>	<b>3</b>	-
Okt 2010	2 217	1 877	-	340	5	5	-
Nov 2010	1 914	-	-	1 914	5	5	-
<b>Dez 2010</b>	<b>3 347</b>	<b>1 845</b>	-	<b>1 502</b>	<b>8</b>	<b>8</b>	-
Jan 2011	8 665	3 176	-	5 489	15	15	-
Feb 2011	2 228	1 804	-	424	5	5	-
<b>Mrz 2011</b>	<b>4 003</b>	<b>2 252</b>	-	<b>1 751</b>	<b>10</b>	<b>10</b>	-
Apr 2011	2 925	1 995	-	930	7	7	-
Mai 2011	4 209	1 672	-	2 537	11	11	-
<b>Jun 2011</b>	<b>2 597</b>	<b>1 455</b>	-	<b>1 142</b>	<b>8</b>	<b>8</b>	-
Jul 2011	2 728	1 825	-	903	9	9	-
Aug 2011	-	-	-	-	-	-	-
<b>Sep 2011</b>	<b>993</b>	-	-	<b>993</b>	<b>5</b>	<b>5</b>	-
Okt 2011	3 343	1 723	574	1 046	11	11	-
Nov 2011	4 423	2 159	-	2 264	10	9	1
<b>Dez 2011</b>	<b>3 076</b>	<b>2 547</b>	-	<b>529</b>	<b>6</b>	<b>6</b>	-

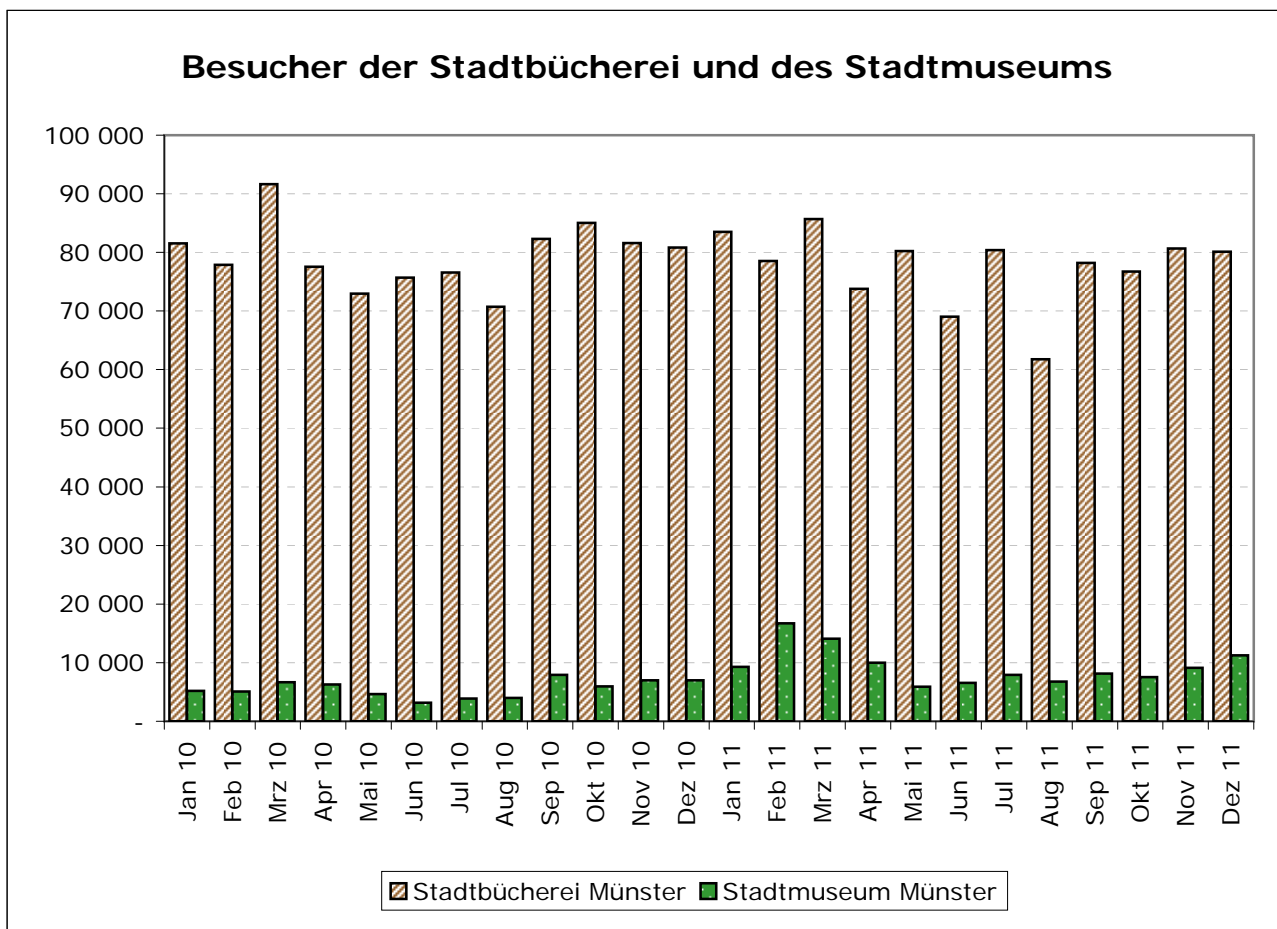
Quelle: Stadt Münster - Städtische Bühnen Münster



Monat	Stadtbücherei Münster		Stadtmuseum Münster
	Besucher	Entleihungen	Besucher
	im Monat		
Jan 2010	81 567	148 495	5 170
Feb 2010	77 901	147 380	5 102
<b>Mrz 2010</b>	<b>91 649</b>	<b>172 549</b>	<b>6 646</b>
Apr 2010	77 567	144 995	6 258
Mai 2010	72 943	147 849	4 654
<b>Jun 2010</b>	<b>75 703</b>	<b>130 386</b>	<b>3 193</b>
Jul 2010	76 585	148 440	3 870
Aug 2010	70 736	137 860	3 988
<b>Sep 2010</b>	<b>82 318</b>	<b>150 569</b>	<b>7 920</b>
Okt 2010	85 043	160 608	5 957
Nov 2010	81 608	152 756	6 972
<b>Dez 2010</b>	<b>80 823</b>	<b>135 977</b>	<b>6 998</b>
Jan 2011	83 485	158 067	9 258
Feb 2011	78 533	155 995	16 733
<b>Mrz 2011</b>	<b>85 713</b>	<b>167 730</b>	<b>14 100</b>
Apr 2011	73 765	152 435	10 021
Mai 2011	80 212	156 918	5 881
<b>Jun 2011</b>	<b>69 015</b>	<b>141 290</b>	<b>6 560</b>
Jul 2011	80 403	169 945	7 914
Aug 2011	61 756	145 562	6 781
<b>Sep 2011</b>	<b>78 206</b>	<b>152 410</b>	<b>8 151</b>
Okt 2011	76 739	163 885	7 529
Nov 2011	80 688	155 030	9 110
<b>Dez 2011</b>	<b>80 131</b>	<b>147 355</b>	<b>11 249</b>

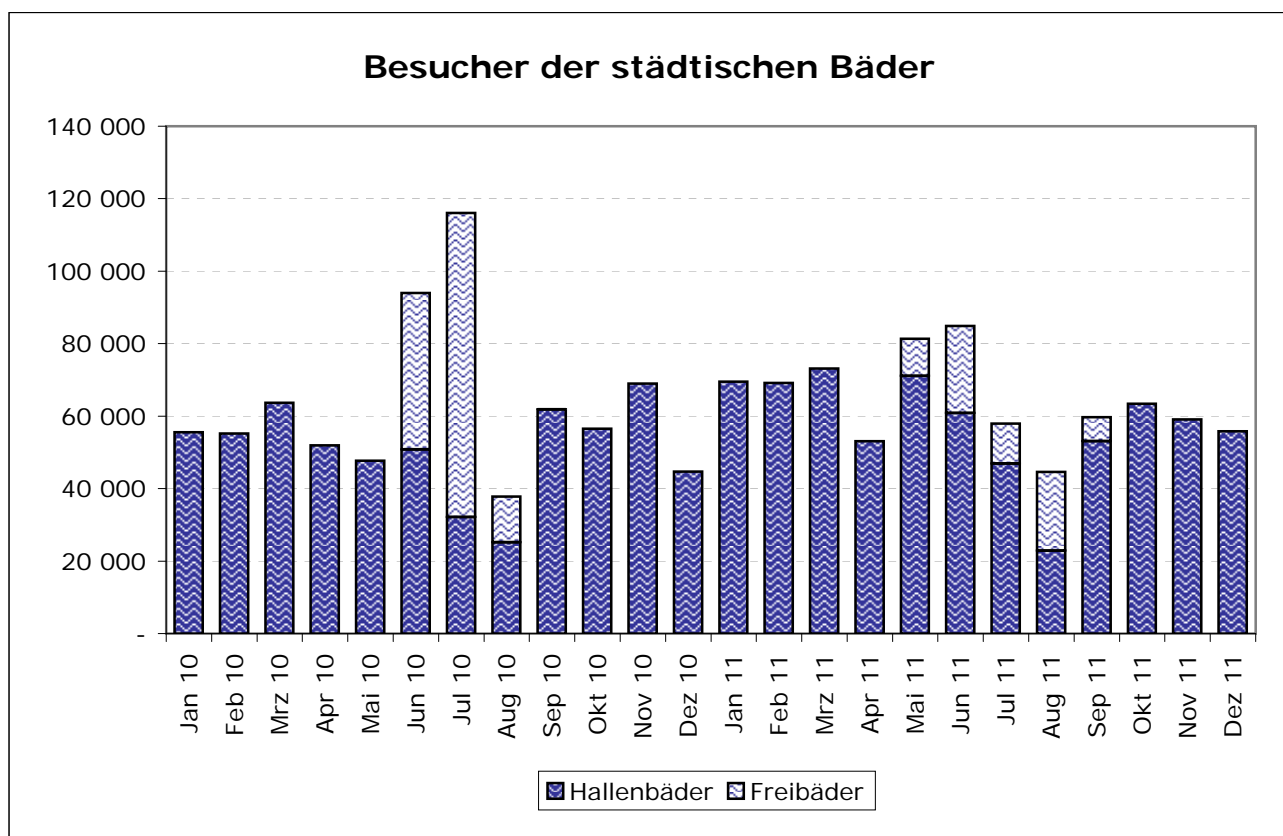
Quellen: Stadt Münster - Stadtbücherei

Stadt Münster - Stadtmuseum



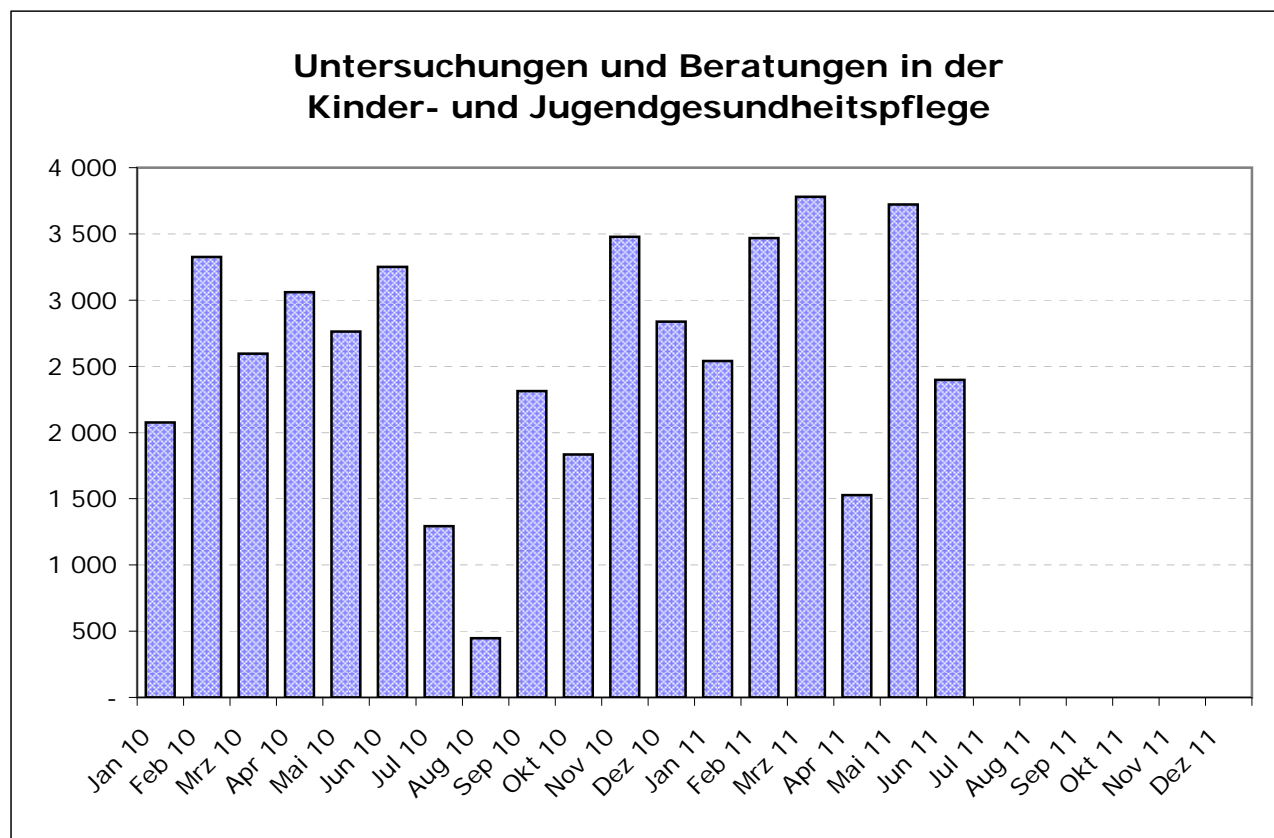
Monat	Besucher der städtischen Bäder in Münster									
	Ins- gesamt	davon								
		Hallenbäder					Freibäder			
		Hiltrup	Kinder- haus	Mitte	Ost	Roxel	Wol- beck	Hiltrup	Stapels- kotten	
im Monat										
Jan 2010	55 538	11 892	8 410	19 360	-	8 104	7 772	-	-	
Feb 2010	55 174	11 074	9 957	18 670	-	7 933	7 540	-	-	
<b>Mrz 2010</b>	<b>63 691</b>	<b>12 754</b>	<b>12 338</b>	<b>21 115</b>	-	<b>8 747</b>	<b>8 737</b>	-	-	
Apr 2010	51 928	10 902	10 316	15 638	-	7 627	7 445	-	-	
Mai 2010	47 705	10 921	11 567	10 420	-	7 040	7 757	-	-	
<b>Jun 2010</b>	<b>93 986</b>	<b>10 458</b>	<b>10 477</b>	<b>13 870</b>	-	<b>8 450</b>	<b>7 565</b>	<b>26 339</b>	<b>16 827</b>	
Jul 2010	116 107	3 002	9 087	3 225	11 732	2 513	2 620	48 489	35 439	
Aug 2010	37 845	-	1 863	11 095	12 222	-	-	7 743	4 922	
<b>Sep 2010</b>	<b>61 922</b>	<b>9 430</b>	<b>8 242</b>	<b>17 236</b>	<b>12 414</b>	<b>8 394</b>	<b>6 098</b>	<b>65</b>	<b>43</b>	
Okt 2010	56 541	9 706	7 680	15 647	11 158	6 220	6 130	-	-	
Nov 2010	68 976	10 890	7 352	19 155	14 811	9 375	7 393	-	-	
<b>Dez 2010</b>	<b>44 730</b>	<b>7 147</b>	<b>6 270</b>	<b>11 773</b>	<b>8 757</b>	<b>5 812</b>	<b>4 971</b>	-	-	
Jan 2011	69 543r	10 724r	9 555r	18 997r	15 412r	7 280r	7 575	-	-	
Feb 2011	69 200r	11 045r	9 717r	18 964	14 086r	8 718	6 670	-	-	
<b>Mrz 2011</b>	<b>73 116r</b>	<b>12 238r</b>	<b>10 550r</b>	<b>19 541</b>	<b>13 494r</b>	<b>8 752</b>	<b>8 541</b>	-	-	
Apr 2011	53 124r	6 736r	8 217r	13 708	12 450r	6 127	5 886	-	-	
Mai 2011	81 327r	7 793r	11 352	18 395	15 195r	9 378	8 989	6 184	4 041	
<b>Jun 2011</b>	<b>84 907r</b>	<b>8 236r</b>	<b>9 325r</b>	<b>15 833</b>	<b>13 061r</b>	<b>7 601</b>	<b>6 810r</b>	<b>13 766r</b>	<b>10 275r</b>	
Jul 2011	57 940	5 148	9 269	7 787	16 086	4 439	4 212	5 492	5 507	
Aug 2011	44 626	-	3 518	10 941	6 321	-	2 076	11 706	10 064	
<b>Sep 2011</b>	<b>59 721r</b>	<b>7 743</b>	<b>4 724</b>	<b>17 845</b>	<b>9 751</b>	<b>5 594</b>	<b>7 448</b>	<b>3 102r</b>	<b>3 514</b>	
Okt 2011	63 409	11 827	8 707	14 951	13 960	7 119	6 845	-	-	
Nov 2011	59 110	5 437	8 862	15 547	13 544	7 959	7 761	-	-	
<b>Dez 2011</b>	<b>55 824</b>	<b>8 038</b>	<b>7 972</b>	<b>12 662</b>	<b>13 075</b>	<b>7 759</b>	<b>6 318</b>	-	-	

Quelle: Stadt Münster - Sportamt



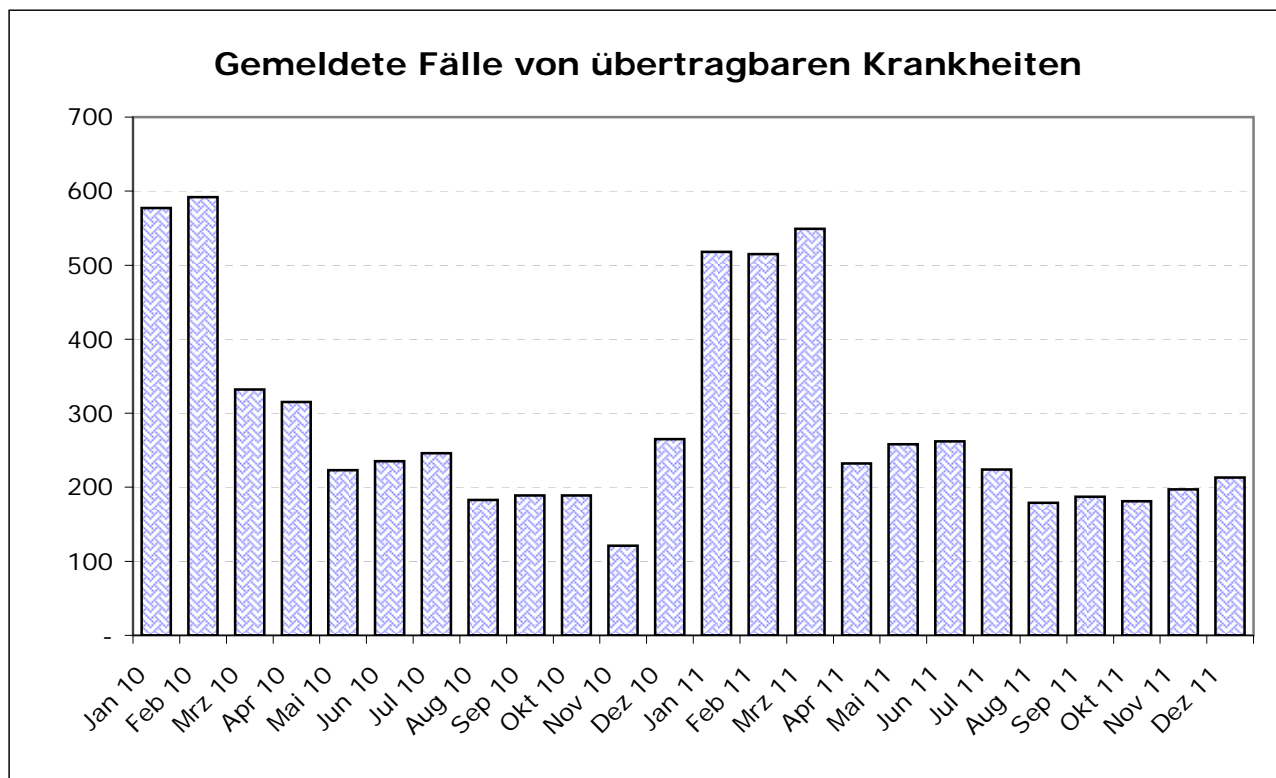
Monat	Kinder- und Jugendgesundheitspflege in Münster				
	Ins-gesamt	darunter			
		sozialpädiatrische Untersuchungen und andere	zahnärztliche Untersuchungen	betreute Personen bei der Beratungsstelle für Entwicklungsfragen	telefonische Beratungen
im Monat					
Jan 2010	2 075	676	992	167	236
Feb 2010	3 326	824	2 150	167	184
<b>Mrz 2010</b>	<b>2 595</b>	<b>725</b>	<b>1 248</b>	<b>180</b>	<b>289</b>
Apr 2010	3 059	858	1 645	142	409
Mai 2010	2 763	867	1 347	142	396
<b>Jun 2010</b>	<b>3 250</b>	<b>826</b>	<b>1 961</b>	<b>162</b>	<b>295</b>
Jul 2010	1 292	500	435	137	217
Aug 2010	446	187	-	80	110
<b>Sep 2010</b>	<b>2 314</b>	<b>790</b>	<b>1 051</b>	<b>135</b>	<b>332</b>
Okt 2010	1 834	684	663	124	362
Nov 2010	3 477	934	2 007	166	362
<b>Dez 2010</b>	<b>2 837</b>	<b>816</b>	<b>1 580</b>	<b>130</b>	<b>307</b>
Jan 2011	2 539	692	1 674	139	332
Feb 2011	3 469	926	2 059	177	305
<b>Mrz 2011</b>	<b>3 780</b>	<b>808</b>	<b>2 566</b>	<b>191</b>	<b>195</b>
Apr 2011	1 527	544	681	111	172
Mai 2011	3 722	977	2 211	158	368
<b>Jun 2011</b>	<b>2 398</b>	<b>675</b>	<b>1 147</b>	<b>98</b>	<b>333</b>
Jul 2011	.	.	1 191	113	.
Aug 2011	.	.	-	78	.
<b>Sep 2011</b>	.	.	<b>592</b>	<b>108</b>	.
Okt 2011	.	.	1 271	144	.
Nov 2011	.	.	2 116	148	.
<b>Dez 2011</b>	.	.	<b>1 405</b>	<b>139</b>	.

Quelle: Stadt Münster - Gesundheitsamt



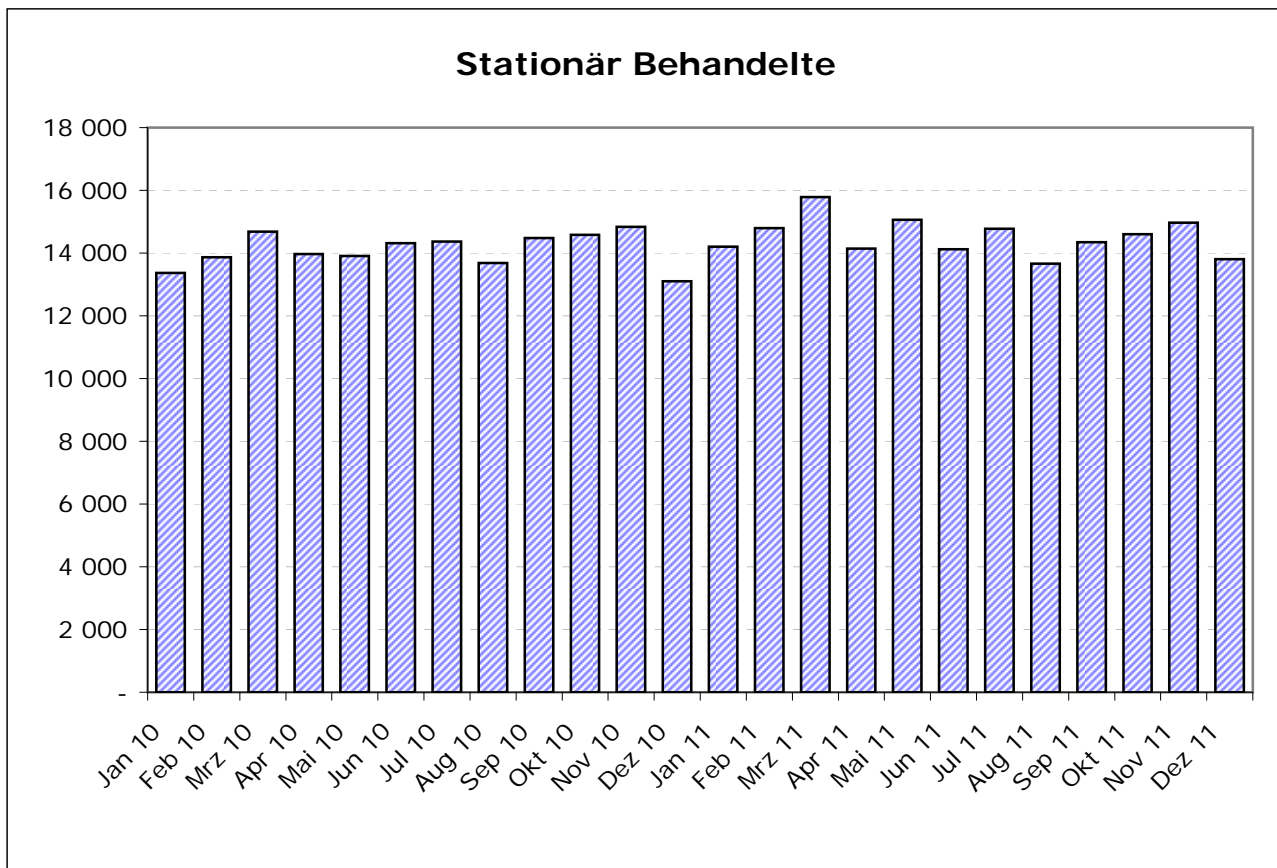
Monat	Ärztliche Gutachten (nur stadt-ärztlicher Dienst)	Belehrungen nach dem Infektionsschutzgesetz (§ 43)	Klienten der psychiatrischen und Suchtkrankenenbetreuung	Gemeldete Fälle von übertragbaren Krankheiten				Desinfektionen
				Insgesamt	darunter			
					Enteritis infectiosa	Hepatitis	Tuberkulose	
<b>im Monat</b>								
Jan 2010	305	323	465	577	380	1	-	314
Feb 2010	287	192	358	592	422	-	1	426
<b>Mrz 2010</b>	<b>345</b>	<b>338</b>	<b>372</b>	<b>332</b>	<b>255</b>	-	2	<b>260</b>
Apr 2010	260	204	398	315	143	-	2	149
Mai 2010	255	227	429	223	119	-	-	121
<b>Jun 2010</b>	<b>291</b>	<b>273</b>	<b>377</b>	<b>235</b>	<b>103</b>	<b>2</b>	<b>1</b>	<b>113</b>
Jul 2010	340	385	417	246	95	2	3	104
Aug 2010	330	397	328	183	69	3	2	82
<b>Sep 2010</b>	<b>300</b>	<b>350</b>	<b>346</b>	<b>189</b>	<b>90</b>	<b>1</b>	<b>2</b>	<b>95</b>
Okt 2010	244	246	424	189	75	-	2	84
Nov 2010	295	289	394	121	67	1	1	74
<b>Dez 2010</b>	<b>288</b>	<b>207</b>	<b>461</b>	<b>265</b>	<b>145</b>	-	<b>1</b>	<b>151</b>
Jan 2011	348	354	398	518	203	-	1	317
Feb 2011	309	297	474	515	168	2	1	310
<b>Mrz 2011</b>	<b>367</b>	<b>396</b>	<b>400</b>	<b>549</b>	<b>271</b>	<b>2</b>	<b>1</b>	<b>325</b>
Apr 2011	207	209	400	232	120	1	1	122
Mai 2011	245	229	448	258	116	1	1	140
<b>Jun 2011</b>	<b>239</b>	<b>241</b>	<b>395</b>	<b>262</b>	<b>118</b>	-	<b>1</b>	<b>123</b>
Jul 2011	344	375	440	224	113	2	2	117
Aug 2011	367	331	498	179	77	-	-	78
<b>Sep 2011</b>	<b>241</b>	<b>361</b>	<b>386</b>	<b>187</b>	<b>62</b>	<b>2</b>	<b>2</b>	<b>73</b>
Okt 2011	286	346	385	181	92	4	4	103
Nov 2011	271	390	333	197	121	2	3	125
<b>Dez 2011</b>	<b>306</b>	<b>194</b>	<b>338</b>	<b>213</b>	<b>118</b>	<b>3</b>	<b>2</b>	<b>124</b>

Quelle: Stadt Münster - Gesundheitsamt



Monat	Krankenhäuser mit mehr als 9 Betten in Münster			
	betriebene Betten	stationär Behandelte	Pflegetage	Bettenausnutzung in % ohne LWL-Klinik Münster und Alexianer Krankenhaus
	am Monatsende	im Monat		
Jan 2010	3 622	13 368	90 637	79,9
Feb 2010	3 628	13 868	86 919	84,9
<b>Mrz 2010</b>	<b>3 637</b>	<b>14 681</b>	<b>92 817</b>	<b>81,5</b>
Apr 2010	3 637	13 967	86 183	78,2
Mai 2010	3 656	13 912	90 017	78,6
<b>Jun 2010</b>	<b>3 646</b>	<b>14 317</b>	<b>88 284</b>	<b>80,0</b>
Jul 2010	3 634	14 364	90 587	79,1
Aug 2010	3 669	13 683	89 104	77,0
<b>Sep 2010</b>	<b>3 728</b>	<b>14 475</b>	<b>89 889</b>	<b>79,5</b>
Okt 2010	3 642	14 577	93 060	81,8
Nov 2010	3 708	14 839	92 691	82,8
<b>Dez 2010</b>	<b>3 530</b>	<b>13 101</b>	<b>83 174</b>	<b>74,8</b>
Jan 2011	3 709	14 202	92 403	79,4
Feb 2011	3 728	14 800	89 687	85,5
<b>Mrz 2011</b>	<b>3 742</b>	<b>15 788</b>	<b>97 515</b>	<b>83,5</b>
Apr 2011	3 681	14 145	88 522	78,7
Mai 2011	3 737	15 062	93 912	80,0
<b>Jun 2011</b>	<b>3 712</b>	<b>14 126</b>	<b>87 501</b>	<b>77,4</b>
Jul 2011	3 695	14 776	92 575	79,7
Aug 2011	3 719	13 668	90 811	77,6
<b>Sep 2011</b>	<b>3 718</b>	<b>14 350</b>	<b>89 367</b>	<b>79,2</b>
Okt 2011	3 695	14 600	94 217	81,6
Nov 2011	3 757	14 966	92 376	81,3
<b>Dez 2011</b>	<b>3 566</b>	<b>13 806</b>	<b>85 142</b>	<b>75,9</b>

Quelle: Stadt Münster - Amt für Stadtentwicklung, Stadtplanung, Verkehrsplanung

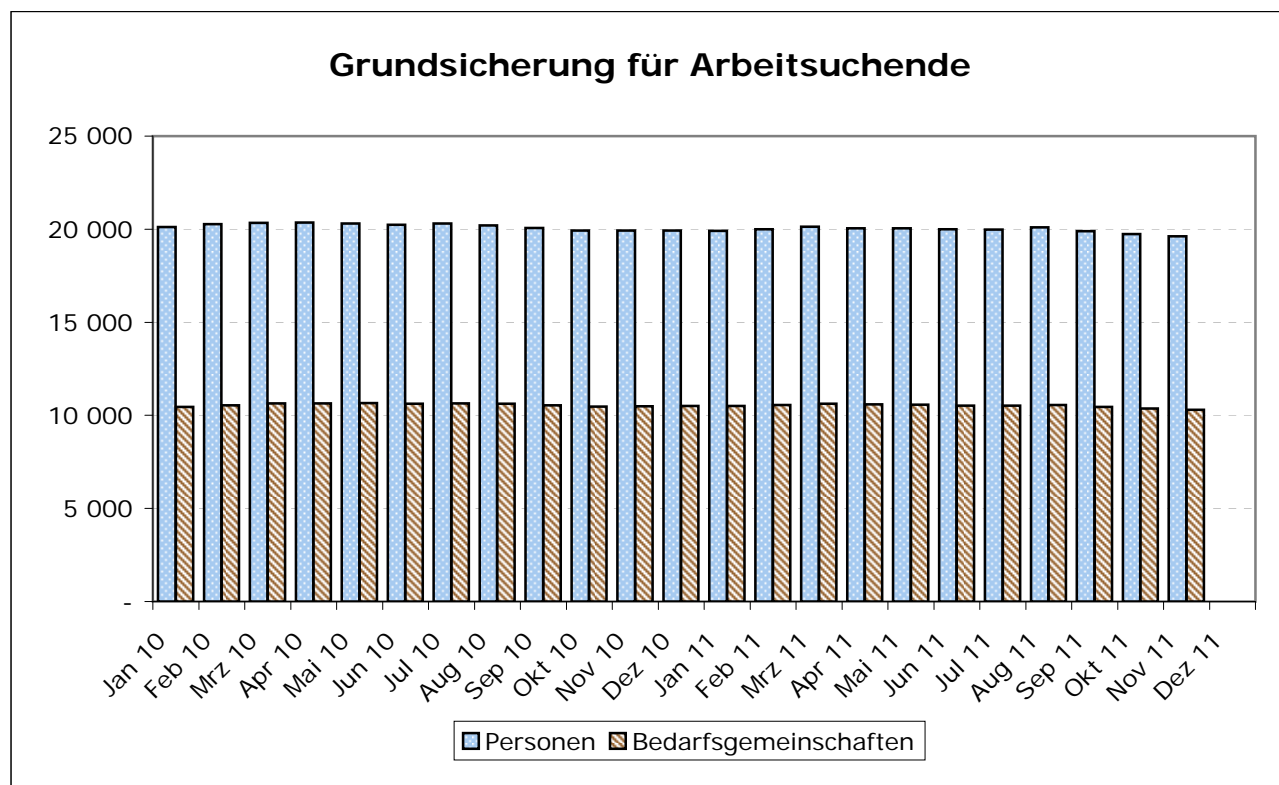




Monat	Empfängerinnen und Empfänger regelmäßiger Sozialleistungen in Münster							
	Sozialhilfe				nach dem Asylbewerberleistungsgesetz		Grundsicherung für Arbeitsuchende nach SGB II	
	außerhalb von Einrichtungen		innerhalb von Einrichtungen		Personen	Haushalte	Personen	Bedarfsgemeinschaften
	Personen	Haushalte	Personen	Haushalte				
am Monatsende							in der Monatsmitte	
Jan 2010	4 046	3 275	903	903	589	320	20 122	10 459
Feb 2010	4 098	3 313	910	910	569	312	20 270	10 536
<b>Mrz 2010</b>	<b>4 128</b>	<b>3 335</b>	<b>910</b>	<b>910</b>	<b>563</b>	<b>313</b>	<b>20 334</b>	<b>10 637</b>
Apr 2010	4 144	3 355	910	910	553	314	20 353	10 636
Mai 2010	4 163	3 379	904	904	570	315	20 312	10 652
<b>Jun 2010</b>	<b>4 051</b>	<b>3 320</b>	<b>907</b>	<b>907</b>	<b>558</b>	<b>306</b>	<b>20 241</b>	<b>10 628</b>
Jul 2010	3 909	3 284	897	897	539	292	20 298	10 644
Aug 2010	3 893	3 268	911	911	541	289	20 204	10 629
<b>Sep 2010</b>	<b>3 912</b>	<b>3 286</b>	<b>929</b>	<b>929</b>	<b>571</b>	<b>297</b>	<b>20 061</b>	<b>10 539</b>
Okt 2010	3 898	3 276	938	938	594	304	19 922	10 465
Nov 2010	3 946	3 315	930	930	630	315	19 924	10 487
<b>Dez 2010</b>	<b>3 974</b>	<b>3 339</b>	<b>918</b>	<b>918</b>	<b>633</b>	<b>314</b>	<b>19 931</b>	<b>10 498</b>
Jan 2011	3 991	3 354	920	920	647	316	19 907	10 505
Feb 2011	4 018	3 376	937	937	650	319	19 994	10 554
<b>Mrz 2011</b>	<b>4 070</b>	<b>3 411</b>	<b>922</b>	<b>922</b>	<b>663</b>	<b>319</b>	<b>20 138</b>	<b>10 631</b>
Apr 2011	4 069	3 407	922	922	683	328	20 048	10 590
Mai 2011	4 129	3 448	920	920	699	338	20 054	10 573
<b>Jun 2011</b>	<b>4 167</b>	<b>3 473</b>	<b>924</b>	<b>924</b>	<b>725</b>	<b>359</b>	<b>20 000</b>	<b>10 529</b>
Jul 2011	4 152	3 461	928	928	723	361	19 983	10 525
Aug 2011	4 187	3 491	927	927	737	361	20 094	10 563
<b>Sep 2011</b>	<b>4 213</b>	<b>3 502</b>	<b>922</b>	<b>922</b>	<b>726</b>	<b>354</b>	<b>19 898</b>	<b>10 462</b>
Okt 2011	4 244	3 529	923	923	717	349	19 745	10 373
Nov 2011	4 271	3 552	921	921	707	346	19 616	10 305
<b>Dez 2011</b>	<b>4 287</b>	<b>3 549</b>	<b>930</b>	<b>930</b>	<b>736</b>	<b>350</b>	...	...

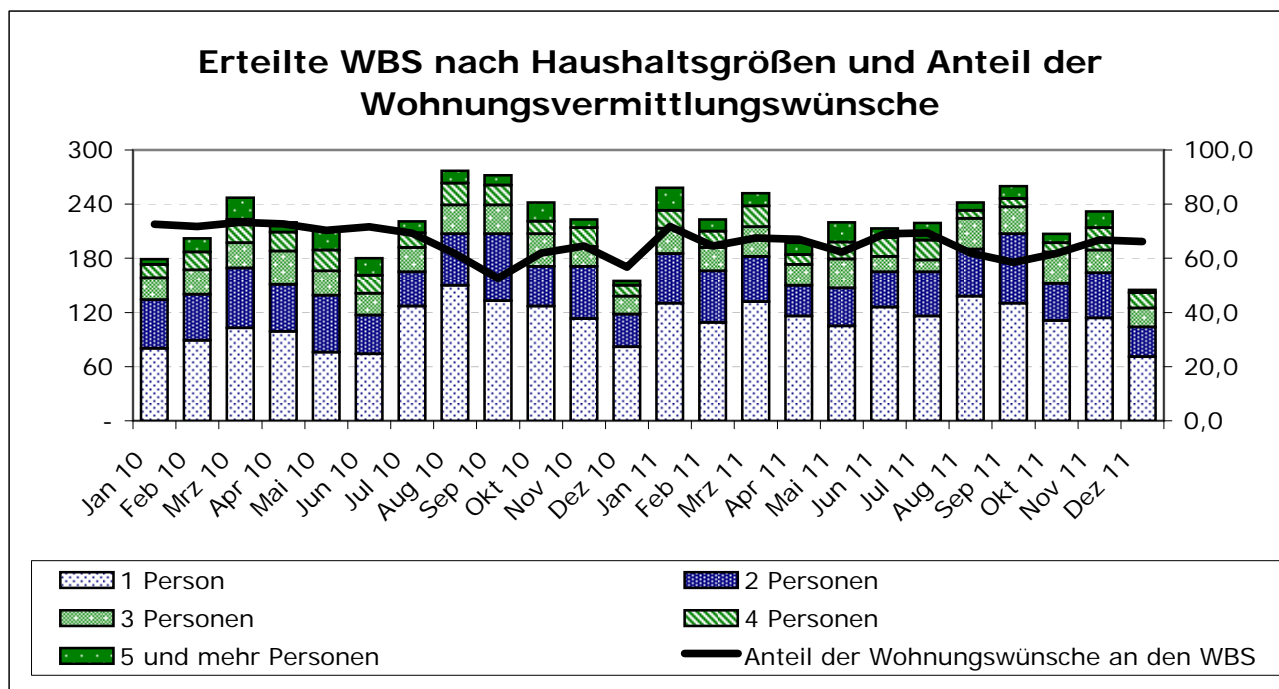
Quellen: Stadt Münster - Sozialamt

Bundesagentur für Arbeit



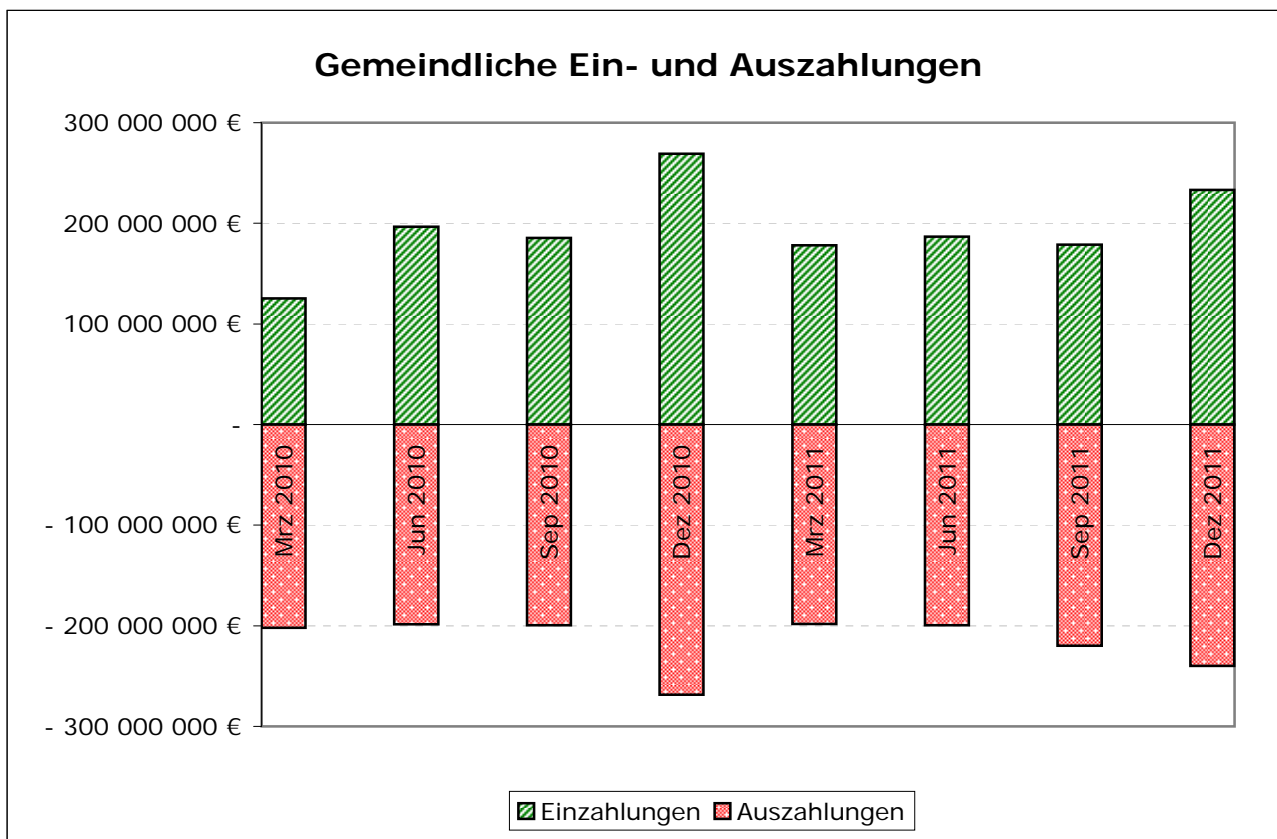
Monat	Wohnungssuchendenstatistik in Münster														Anteil der Haushalte, die eine Vermittlung wünschen, an den erteilten WBS in %
	erteilte Wohnberechtigungsscheine (WBS)						Freistellungen	Haushalte, die eine Wohnungsvermittlung wünschen							
	Insgesamt	davon für Haushalte mit						Insgesamt	davon für Haushalte mit						
		1	2	3	4	5 und mehr			1	2	3	4	5 und mehr		
	Person(en)						Person(en)								
im Monat															
Jan 2010	179	80	54	24	15	6	-	130	58	35	18	14	5	72,6	
Feb 2010	202	89	51	27	20	15	1	145	71	32	17	11	14	71,8	
<b>Mrz 2010</b>	<b>247</b>	<b>103</b>	<b>66</b>	<b>28</b>	<b>26</b>	<b>24</b>	<b>2</b>	<b>181</b>	<b>74</b>	<b>46</b>	<b>17</b>	<b>25</b>	<b>19</b>	<b>73,3</b>	
Apr 2010	220	99	52	37	21	11	-	160	72	35	27	16	10	72,7	
Mai 2010	212	76	63	27	23	23	-	149	54	42	17	18	18	70,3	
<b>Jun 2010</b>	<b>180</b>	<b>74</b>	<b>43</b>	<b>24</b>	<b>20</b>	<b>19</b>	<b>-</b>	<b>129</b>	<b>58</b>	<b>25</b>	<b>15</b>	<b>14</b>	<b>17</b>	<b>71,7</b>	
Jul 2010	221	127	38	27	16	13	-	153	88	26	16	11	12	69,2	
Aug 2010	277	150	57	32	24	14	1	171	88	42	16	18	7	61,7	
<b>Sep 2010</b>	<b>272</b>	<b>133</b>	<b>74</b>	<b>32</b>	<b>22</b>	<b>11</b>	<b>2</b>	<b>143</b>	<b>61</b>	<b>43</b>	<b>18</b>	<b>13</b>	<b>8</b>	<b>52,6</b>	
Okt 2010	242	127	44	36	14	21	4	150	65	31	24	11	19	62,0	
Nov 2010	223	113	58	22	21	9	-	144	70	35	16	14	9	64,6	
<b>Dez 2010</b>	<b>155</b>	<b>82</b>	<b>36</b>	<b>20</b>	<b>12</b>	<b>5</b>	<b>2</b>	<b>88</b>	<b>40</b>	<b>23</b>	<b>12</b>	<b>8</b>	<b>5</b>	<b>56,8</b>	
Jan 2011	258	130	55	28	20	25	1	185	95	30	22	15	23	71,7	
Feb 2011	223	109	57	26	18	13	-	144	65	40	16	11	12	64,6	
<b>Mrz 2011</b>	<b>252</b>	<b>132</b>	<b>50</b>	<b>33</b>	<b>23</b>	<b>14</b>	<b>2</b>	<b>170</b>	<b>88</b>	<b>35</b>	<b>23</b>	<b>15</b>	<b>9</b>	<b>67,5</b>	
Apr 2011	197	116	34	23	11	13	1	132	73	28	11	9	11	67,0	
Mai 2011	220	105	42	32	19	22	1	137	59	27	22	10	19	62,3	
<b>Jun 2011</b>	<b>213</b>	<b>126</b>	<b>39</b>	<b>17</b>	<b>21</b>	<b>10</b>	<b>3</b>	<b>147</b>	<b>84</b>	<b>26</b>	<b>15</b>	<b>14</b>	<b>8</b>	<b>69,0</b>	
Jul 2011	219	116	49	13	22	19	-	152	81	30	9	17	15	69,4	
Aug 2011	242	138	52	34	9	9	-	150	90	29	21	5	5	62,0	
<b>Sep 2011</b>	<b>260</b>	<b>130</b>	<b>77</b>	<b>30</b>	<b>9</b>	<b>14</b>	<b>1</b>	<b>152</b>	<b>72</b>	<b>45</b>	<b>22</b>	<b>5</b>	<b>8</b>	<b>58,5</b>	
Okt 2011	207	111	41	35	10	10	1	128	55	30	27	8	8	61,8	
Nov 2011	232	114	50	25	25	18	-	155	71	40	16	17	11	66,8	
<b>Dez 2011</b>	<b>145</b>	<b>71</b>	<b>33</b>	<b>21</b>	<b>17</b>	<b>3</b>	<b>-</b>	<b>96</b>	<b>43</b>	<b>24</b>	<b>13</b>	<b>13</b>	<b>3</b>	<b>66,2</b>	

Quelle: Stadt Münster - Amt für Wohnungswesen



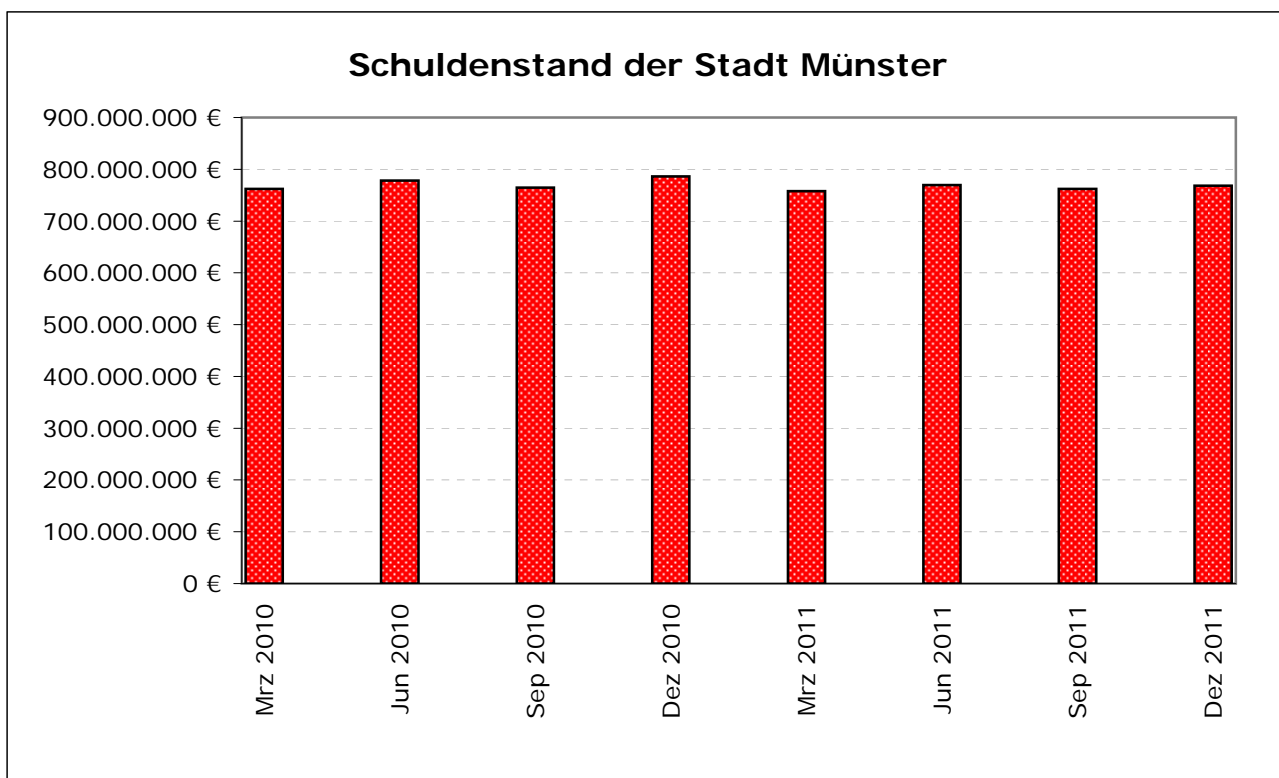
Monat	Einzahlungen in Euro					Auszahlungen in Euro
	Insgesamt	darunter			Gemeindeanteil an der Einkommen-   Umsatz- steuer	
		Grundsteuer A und B	Gewerbesteuer			
im Vierteljahr						
Jan 2010						
Feb 2010						
<b>Mrz 2010</b>	125 349 599	10 657 919	25 674 579	795 698	209 031	- 202 329 818
Apr 2010						
Mai 2010						
<b>Jun 2010</b>	196 735 269	10 853 062	59 952 926	23 670 767	5 125 473	- 198 677 775
Jul 2010						
Aug 2010						
<b>Sep 2010</b>	185 595 184	13 028 856	62 973 996	23 365 222	5 298 941	- 199 797 666
Okt 2010						
Nov 2010						
<b>Dez 2010</b>	269 086 907	10 775 090	90 081 887	47 752 151	10 754 218	- 268 860 730
Jan 2011						
Feb 2011						
<b>Mrz 2011</b>	178 271 818	11 821 278	97 671 882	1 010 372	336 130	- 198 501 666
Apr 2011						
Mai 2011						
<b>Jun 2011</b>	186 665 083	12 629 315	74 757 798	26 128 118	5 662 948	- 199 778 771
Jul 2011						
Aug 2011						
<b>Sep 2011</b>	178 855 702	14 701 630	48 373 395	26 155 055	5 507 857	- 220 061 306
Okt 2011						
Nov 2011						
<b>Dez 2011</b>	233 325 514	12 073 783	56 995 831	50 097 739	11 271 362	- 240 052 763
Jan 2011						
Feb 2011						

Quelle: Stadt Münster - Amt für Finanzen und Beteiligungen



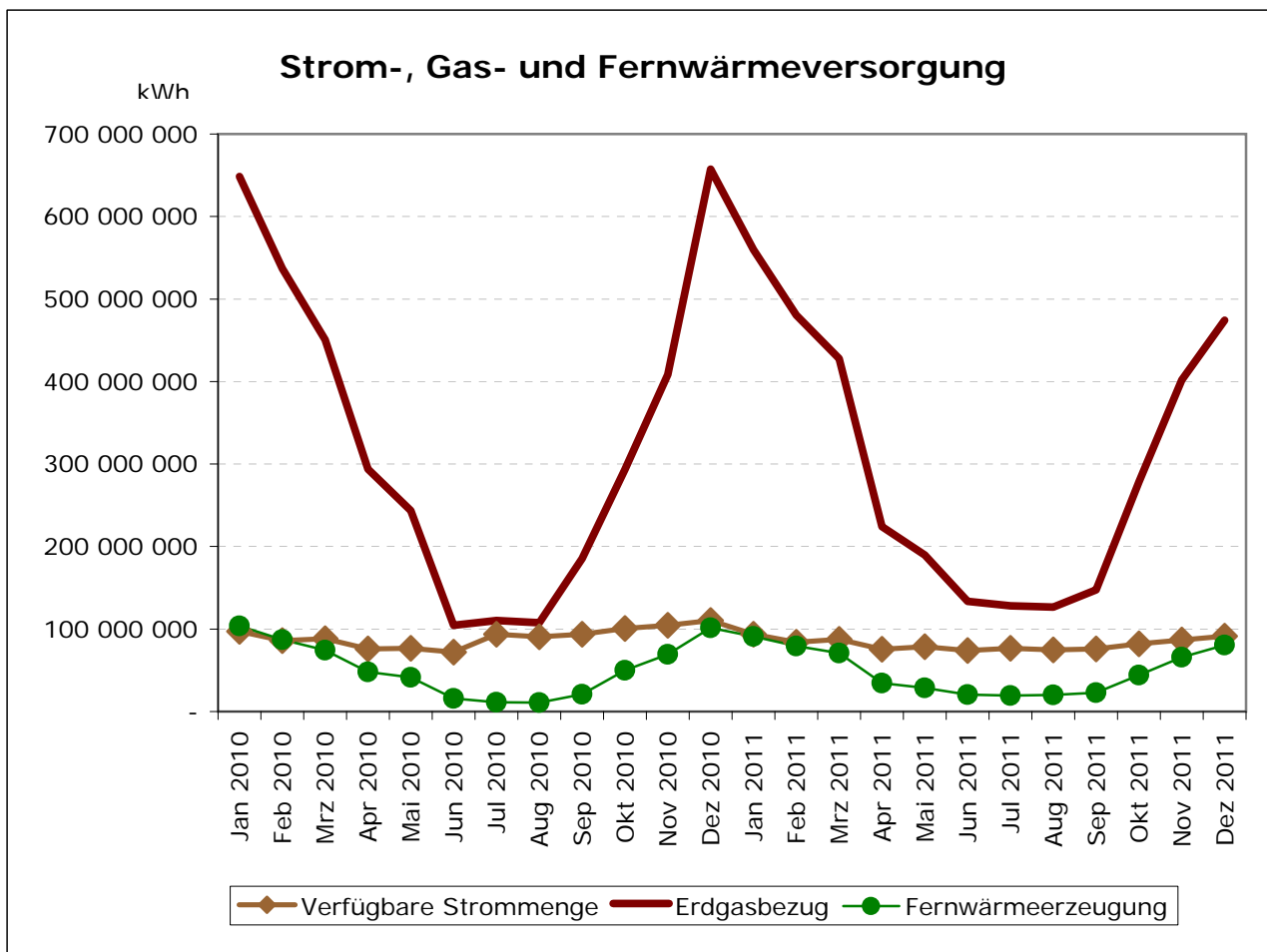
Monat	Gemeindliche Schulden in 1000 Euro									
	Ins- gesamt	davon							beim sonstigen inlän- dischen Bereich	beim sonstigen auslän- dischen Bereich
		beim Bund	beim Land	beim sonstigen öffent- lichen Bereich	bei ver- bundenen Unter- nehmen	bei sonstigen öffentlichen Sonder- rechnungen	bei Kredit- instituten			
am Monatsende										
Jan 2010	.	.	.	.	.	.	.	.	.	
Feb 2010	.	.	.	.	.	.	.	.	.	
<b>Mrz 2010</b>	<b>762 088</b>	-	<b>230</b>	<b>5 764</b>	-	<b>336 585</b>	<b>359 137</b>	<b>60 372</b>	-	
Apr 2010	.	.	.	.	.	.	.	.	.	
Mai 2010	.	.	.	.	.	.	.	.	.	
<b>Jun 2010</b>	<b>778 402</b>	-	<b>231</b>	<b>5 564</b>	-	<b>358 792</b>	<b>355 587</b>	<b>58 228</b>	-	
Jul 2010	.	.	.	.	.	.	.	.	.	
Aug 2010	.	.	.	.	.	.	.	.	.	
<b>Sep 2010</b>	<b>764 429</b>	-	<b>198</b>	<b>5 564</b>	-	<b>343 311</b>	<b>358 397</b>	<b>56 960</b>	-	
Okt 2010	.	.	.	.	.	.	.	.	.	
Nov 2010	.	.	.	.	.	.	.	.	.	
<b>Dez 2010</b>	<b>786 160</b>	-	<b>198</b>	<b>3 465</b>	-	<b>361 321</b>	<b>365 091</b>	<b>56 085</b>	-	
Jan 2011	.	.	.	.	.	.	.	.	.	
Feb 2011	.	.	.	.	.	.	.	.	.	
<b>Mrz 2011</b>	<b>758 039</b>	-	<b>111</b>	<b>3 465</b>	-	-	<b>754 464</b>	-	-	
Apr 2011	.	.	.	.	.	.	.	.	.	
Mai 2011	.	.	.	.	.	.	.	.	.	
<b>Jun 2011</b>	<b>769 699</b>	-	<b>111</b>	<b>3 298</b>	<b>84</b>	-	<b>766 206</b>	-	-	
Jul 2011	.	.	.	.	.	.	.	.	.	
Aug 2011	.	.	.	.	.	.	.	.	.	
<b>Sep 2011</b>	<b>762 236</b>	-	<b>101</b>	<b>3 298</b>	<b>84</b>	-	<b>758 753</b>	-	-	
Okt 2011	.	.	.	.	.	.	.	.	.	
Nov 2011	.	.	.	.	.	.	.	.	.	
<b>Dez 2011</b>	<b>768 307</b>	-	<b>101</b>	<b>1 214</b>	<b>84</b>	-	<b>766 907</b>	-	-	

Quelle: Stadt Münster - Amt für Finanzen und Beteiligungen



Monat	Verfügbare Strommenge in kWh	Erdgasbezug in kWh	Fernwärme-erzeugung in kWh	Verfügbare Wassermenge in m³
	im Monat			
Jan 2010	97 016 162	648 537 499	103 893 040	1 426 453
Feb 2010	85 809 897	537 156 449	87 084 100	1 336 405
<b>Mrz 2010</b>	<b>88 193 405</b>	<b>450 666 220</b>	<b>74 272 190</b>	<b>1 438 557</b>
Apr 2010	76 011 002	293 720 214	48 037 711	1 441 429
Mai 2010	76 666 744	243 351 305	41 445 439	1 489 128
<b>Jun 2010</b>	<b>71 867 243</b>	<b>104 498 359</b>	<b>15 983 700</b>	<b>1 601 545</b>
Jul 2010	93 711 453	110 437 358	11 243 015	1 608 995
Aug 2010	90 786 564	107 727 740	10 662 598	1 383 411
<b>Sep 2010</b>	<b>93 828 562</b>	<b>185 472 605</b>	<b>20 754 766</b>	<b>1 359 465</b>
Okt 2010	100 539 581	293 389 744	49 843 451	1 368 281
Nov 2010	104 497 521	408 442 785	69 197 250	1 429 885
<b>Dez 2010</b>	<b>110 270 012</b>	<b>657 371 679</b>	<b>101 543 228</b>	<b>1 352 286</b>
Jan 2011	93 541 820	559 799 294	90 949 935	1 477 727
Feb 2011	83 981 303	480 313 788	79 393 987	1 242 916
<b>Mrz 2011</b>	<b>87 354 766</b>	<b>427 924 870</b>	<b>70 717 495</b>	<b>1 428 505</b>
Apr 2011	75 356 061	224 122 347	34 621 132	1 419 150
Mai 2011	78 664 914	189 562 914	28 748 570	1 618 735
<b>Jun 2011</b>	<b>73 781 947</b>	<b>133 632 997</b>	<b>20 497 242</b>	<b>1 411 667</b>
Jul 2011	76 736 456	128 217 897	19 498 733	1 447 761
Aug 2011	74 710 709	126 716 554	20 009 392	1 384 203
<b>Sep 2011</b>	<b>75 914 948</b>	<b>147 390 107</b>	<b>22 678 878</b>	<b>1 339 985</b>
Okt 2011	82 218 966	278 467 272	43 952 155	1 426 722
Nov 2011	86 650 553	401 906 564	65 971 241	1 387 373
<b>Dez 2011</b>	<b>91 509 172</b>	<b>474 208 130</b>	<b>80 520 784</b>	<b>1 376 746</b>

Quelle: Stadt Münster - Stadtwerke Münster GmbH



Monat	Meteorologische Beobachtungen am Flughafen Münster/Osnabrück						
	Lufttemperatur in °C			Sonnenschein in Stunden	Niederschlag in mm	Windspitzen- böe in m/s	
	Minimum	Mittelwert	Maximum				
	im Monat						
Jan 2010	- 15,8	- 1,8	5,5	28,4	29,9	15,0	
Feb 2010	- 9,7	0,8	11,8	27,4	49,3	24,0	
<b>Mrz 2010</b>	<b>- 7,9</b>	<b>5,6</b>	<b>21,2</b>	<b>109,8</b>	<b>49,7</b>	<b>16,4</b>	
Apr 2010	- 2,4	9,7	26,0	218,9	9,1	20,1	
Mai 2010	- 0,3	10,6	25,0	135,4	39,0	17,2	
<b>Jun 2010</b>	<b>5,4</b>	<b>17,3</b>	<b>31,5</b>	<b>270,7</b>	<b>12,2</b>	<b>19,1</b>	
Jul 2010	6,6	21,2	35,9	271,2	54,2	22,3	
Aug 2010	7,7	17,0	27,5	137,2	267,0	18,0	
<b>Sep 2010</b>	<b>2,2</b>	<b>13,2</b>	<b>23,3</b>	<b>115,0</b>	<b>60,8</b>	<b>17,0</b>	
Okt 2010	- 1,0	9,7	23,6	103,5	38,5	15,6	
Nov 2010	- 5,6	5,5	15,2	35,4	70,0	19,6	
<b>Dez 2010</b>	<b>- 14,8</b>	<b>- 3,1</b>	<b>6,6</b>	<b>29,7</b>	<b>56,7</b>	<b>15,2</b>	
Jan 2011	- 8,3	2,4	12,5	42,5	62,6	16,3	
Feb 2011	- 7,8	3,2	12,6	58,5	31,4	20,2	
<b>Mrz 2011</b>	<b>- 4,7</b>	<b>5,1</b>	<b>16,7</b>	<b>186,0</b>	<b>8,0</b>	<b>14,6</b>	
Apr 2011	- 1,2	12,3	25,3	249,8	28,9	16,9	
Mai 2011	- 0,7	14,4	30,0	252,6	32,1	20,0	
<b>Jun 2011</b>	<b>3,9</b>	<b>17,1</b>	<b>33,6</b>	<b>195,8</b>	<b>57,1</b>	<b>20,5</b>	
Jul 2011	8,2	16,6	28,1	126,3	36,1	18,6	
Aug 2011	6,9	17,8	29,7	152,4	84,5	15,9	
<b>Sep 2011</b>	<b>5,3</b>	<b>15,8</b>	<b>29,1</b>	<b>156,0</b>	<b>48,1</b>	<b>24,0</b>	
Okt 2011	0,4	10,6	28,4	142,8	57,4	17,1	
Nov 2011	- 5,0	5,9	20,4	111,2	0,4	19,6	
<b>Dez 2011</b>	<b>0,1</b>	<b>5,6</b>	<b>12,5</b>	<b>32,0</b>	<b>104,8</b>	<b>20,5</b>	

Quelle: Deutscher Wetterdienst

