

Vierteljahres-Statistik **4/2006**



Impressum

- Herausgeberin: Stadt Münster
Amt für Stadtentwicklung, Stadtplanung, Verkehrsplanung
48127 Münster
- Redaktion: Claudia Wiens
- Anfragen / Information: Albersloher Weg 33
Telefon: 0251 / 492 – 1234
Telefax: 0251 / 492 – 7732
E-Post: Statistik@stadt-muenster.de
Internet: www.muenster.de/stadt/stadtplanung/zahlen.html
- Tabellen, Graphiken,
Textverarbeitung,
online-Version: Claudia Wiens
- Druck: Stadt Münster - Personal- und Organisationsamt
Expedition und Druck
- Schutzgebühr: 5,- €

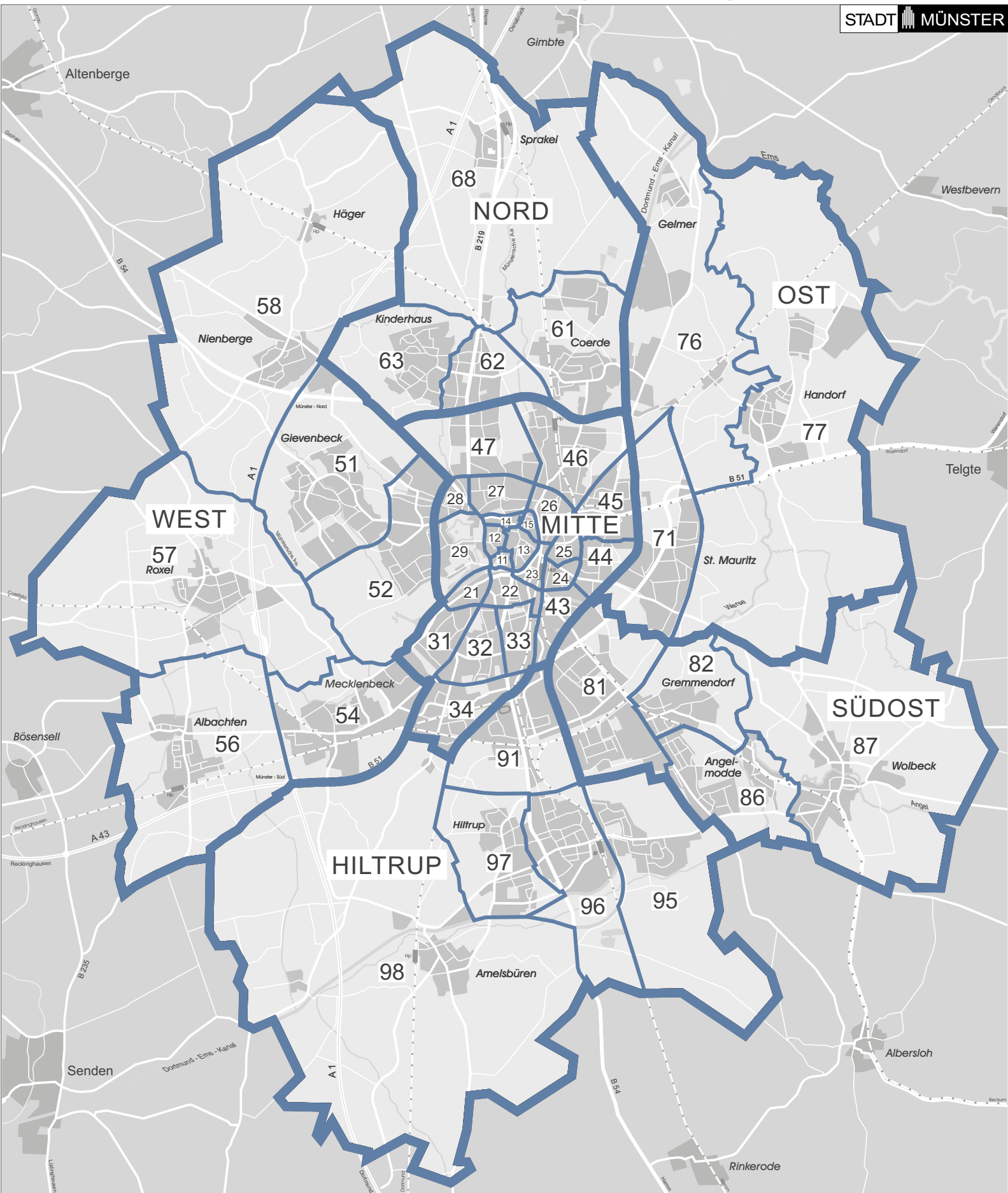
April 2007; Auflage: 400

Stadt Münster
Vierteljahres-Statistik
4/2006

INHALTSVERZEICHNIS

	Seite
Impressum	vordere Umschlagsseite
Karte der Statistischen Gebietsgliederung	4
Hinweise	5
Abkürzungen.....	5
Bevölkerung	
Wohnberechtigte Bevölkerung, Bevölkerung am Ort der Hauptwohnung	6/7
Erwerbstätigkeit	
Sozialversicherungspflichtig beschäftigte Arbeitnehmer, Arbeitsmarkt	8/9
Wirtschaft	
Gewerbean-, -um- und -abmeldungen, Produzierendes Gewerbe	10/11
Bauen und Wohnen	
Baugenehmigungen, Baufertigstellungen, Bauabgänge, Bestände	12/13
Gastgewerbe	
Tourismus.....	14/15
Verkehr	
Kraftfahrzeugbestand, Straßenverkehrsunfälle, Verkehrsbetrieb, Hafenbetrieb	16/17
Öffentliche Sicherheit und Ordnung, Rechtspflege	
Passwesen, Tätigkeit der Feuerwehr	18/19
Kultur	
Städtische Bühnen Münster, Stadtbücherei, Stadtmuseum	20/21
Gesundheit	
Meldepflichtige Neuerkrankungen, Krankenhäuser	22/23
Städtische Bäder	24/25
Sozialwesen	
Hilfempfänger, Ausgaben der Sozialhilfe	26/27
Wohngeld, Wohnungssuchende mit Wohnberechtigungsschein.....	28/29
Finanzen	
Gemeindliche Steuereinnahmen, Gemeindliche Schulden.....	28/29
Versorgung und Verbrauch	
Strom-, Gas-, Fernwärme- und Wasserversorgung	30/31
Preise	
Preisindex für die Lebenshaltung aller privaten Haushalte	31
Meteorologische Beobachtungen	
Beobachtungsdaten am Flughafen Münster-Osnabrück	30/31
Quellenverzeichnis	32
Veröffentlichungen aus der Reihe Beiträge zur Statistik	hintere Umschlagsseite
Weitere Zahlen, Daten, Fakten.....	hintere Umschlagsseite
Informationen und Auskünfte.....	hintere Umschlagsseite

Statistische Gebietsgliederung



STADTBEZIRK MITTE

11 Aegidii	21 Pluggendorf	31 Aaseestadt	43 Hafen
12 Überwasser	22 Josef	32 Geist	44 Herz-Jesu
13 Dom	23 Bahnhof	33 Schützenhof	45 Mauritz-Mitte
14 Budenturm	24 Hansaplatz	34 Düesberg	46 Rumphorst
15 Marini	25 Mauritz - West		47 Uppenberg
	26 Schlachthof		
	27 Kreuz		
	28 Neutor		
	29 Schloss		

STADTBEZIRK WEST

51 Gievenbeck	61 Coerde	71 Mauritz-Ost	81 Gremmendorf-West	91 Berg Fidel
52 Sentrup	62 Kinderhaus-Ost	76 Gelmer-Dyckburg	82 Gremmendorf-Ost	95 Hiltrup-Ost
54 Mecklenbeck	63 Kinderhaus-West	77 Handorf	86 Angelmödde	96 Hiltrup-Mitte
56 Albachten	68 Sprakel		87 Wolbeck	97 Hiltrup-West
57 Roxel				98 Amelsbüren
58 Nienberge				

STADTBEZIRK NORD

68 Sprakel	71 Mauritz-Ost	81 Gremmendorf-West	91 Berg Fidel
61 Coerde	76 Gelmer-Dyckburg	82 Gremmendorf-Ost	95 Hiltrup-Ost
62 Kinderhaus-Ost	77 Handorf	86 Angelmödde	96 Hiltrup-Mitte
63 Kinderhaus-West		87 Wolbeck	97 Hiltrup-West
68 Sprakel			98 Amelsbüren

STADTBEZIRK OST

71 Mauritz-Ost	81 Gremmendorf-West	91 Berg Fidel
76 Gelmer-Dyckburg	82 Gremmendorf-Ost	95 Hiltrup-Ost
77 Handorf	86 Angelmödde	96 Hiltrup-Mitte
	87 Wolbeck	97 Hiltrup-West
		98 Amelsbüren

STADTBEZIRK SÜDOST

81 Gremmendorf-West	91 Berg Fidel
82 Gremmendorf-Ost	95 Hiltrup-Ost
86 Angelmödde	96 Hiltrup-Mitte
87 Wolbeck	97 Hiltrup-West
	98 Amelsbüren

STADTBEZIRK HILTRUP

91 Berg Fidel	95 Hiltrup-Ost
95 Hiltrup-Ost	96 Hiltrup-Mitte
96 Hiltrup-Mitte	97 Hiltrup-West
97 Hiltrup-West	98 Amelsbüren
98 Amelsbüren	

■ Stadtbezirk
 Stadtteil (Statistischer Bezirk)
24 Kennziffer des Stadtteils

0 1 2 3
Km

Vervielfältigung nur mit Genehmigung des Herausgebers



Hinweise

Bei den in der Vierteljahres-Statistik aufgeführten Daten handelt es sich zum Teil um eigene Fortschreibungen bzw. Feststellungen. Aus methodischen und sachlichen Gründen sind daher Abweichungen von den amtlichen Zahlen des Landesamtes für Datenverarbeitung und Statistik Nordrhein-Westfalen möglich.

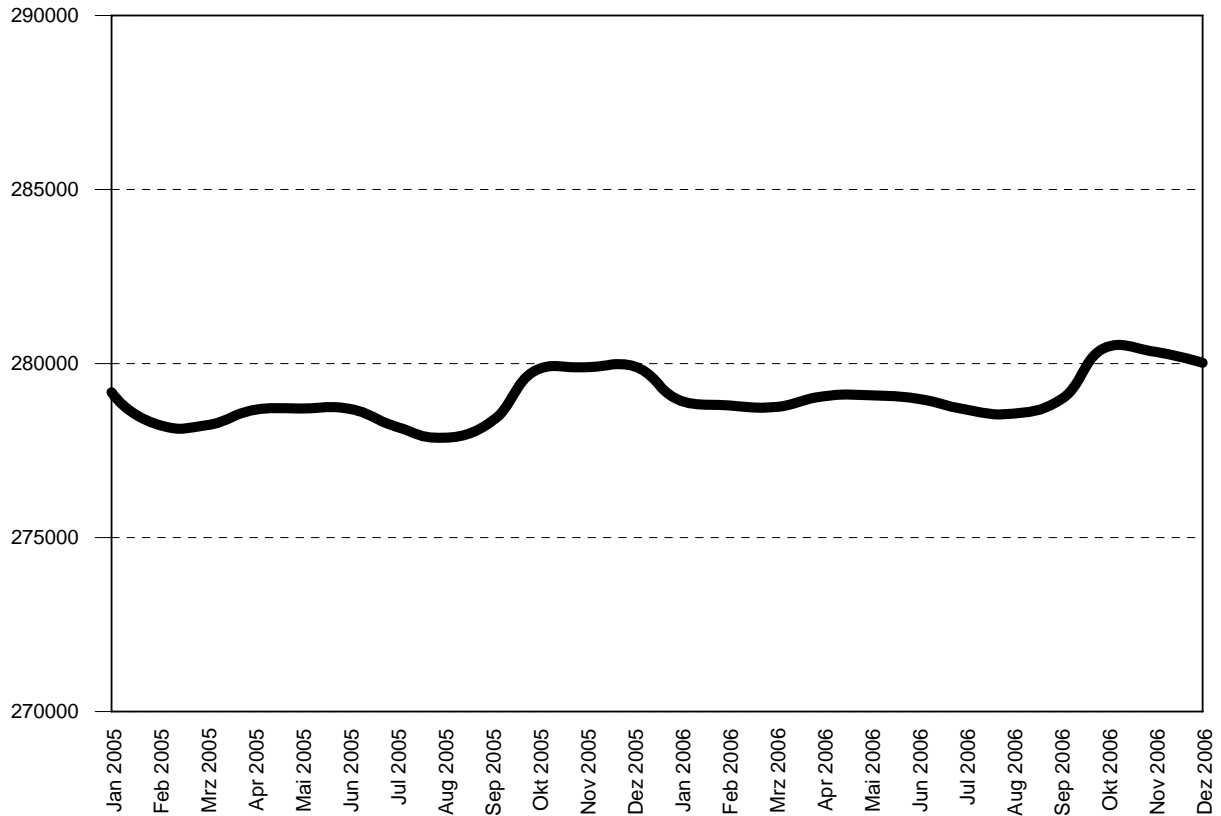
Bestandszahlen beziehen sich auf das Ende, Bewegungszahlen auf den Zeitraum der Berichtszeit. Abweichungen in den Summen können durch Runden der Zahlen entstehen.

Weiteres Datenmaterial kann bei der Fachstelle Informationsmanagement und Statistikdienststelle im Amt für Stadtentwicklung, Stadtplanung, Verkehrsplanung eingesehen oder angefordert werden. Es werden Jahres-Statistiken und in der Reihe „Beiträge zur Statistik“ einzelne Themen veröffentlicht (siehe hintere Umschlagsseite). Viele Informationen stehen auch im Internet – größtenteils kostenlos – zur Verfügung. Der Nachdruck, auch auszugsweise, ist mit Quellenangabe gestattet.

Zeichenerklärung

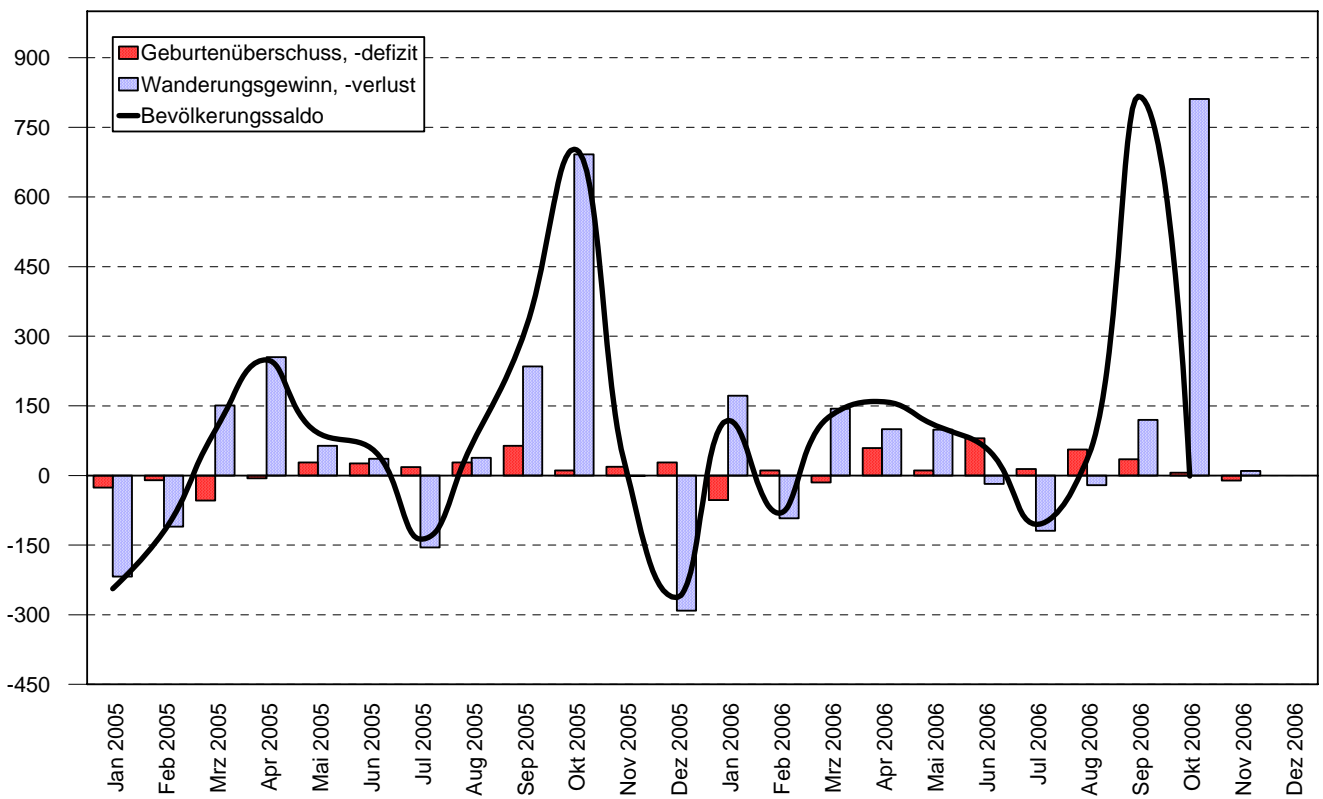
r	berichtigte Zahl
-	Zahlenwert genau null
0	Zahlenwert größer als null, aber kleiner als die Hälfte des kleinsten gewählten Stellenwertes
.	Zahlenwert unbekannt oder aus Datenschutzgründen nicht veröffentlicht
...	Angabe erfolgt später
°C	Grad Celsius
hPa	hektoPascal
km	Kilometer
mm	Millimeter
m/s	Meter pro Sekunde
Std.	Stunden
t	Tonnen
m ³	Kubikmeter
µg/m ³	Mikrogramm (ein millionstel Gramm) pro Kubikmeter
%	Prozent
Ø	Durchschnitt
1000 €	Tausend Euro
1000 h	Tausend Stunden
1000 kWh	Tausend Kilowattstunden
AsylbLG	Asylbewerberleistungsgesetz

Entwicklung der Wohnberechtigten Bevölkerung in Münster



Stadt Münster - Amt für Stadtentwicklung, Stadtplanung, Verkehrsplanung

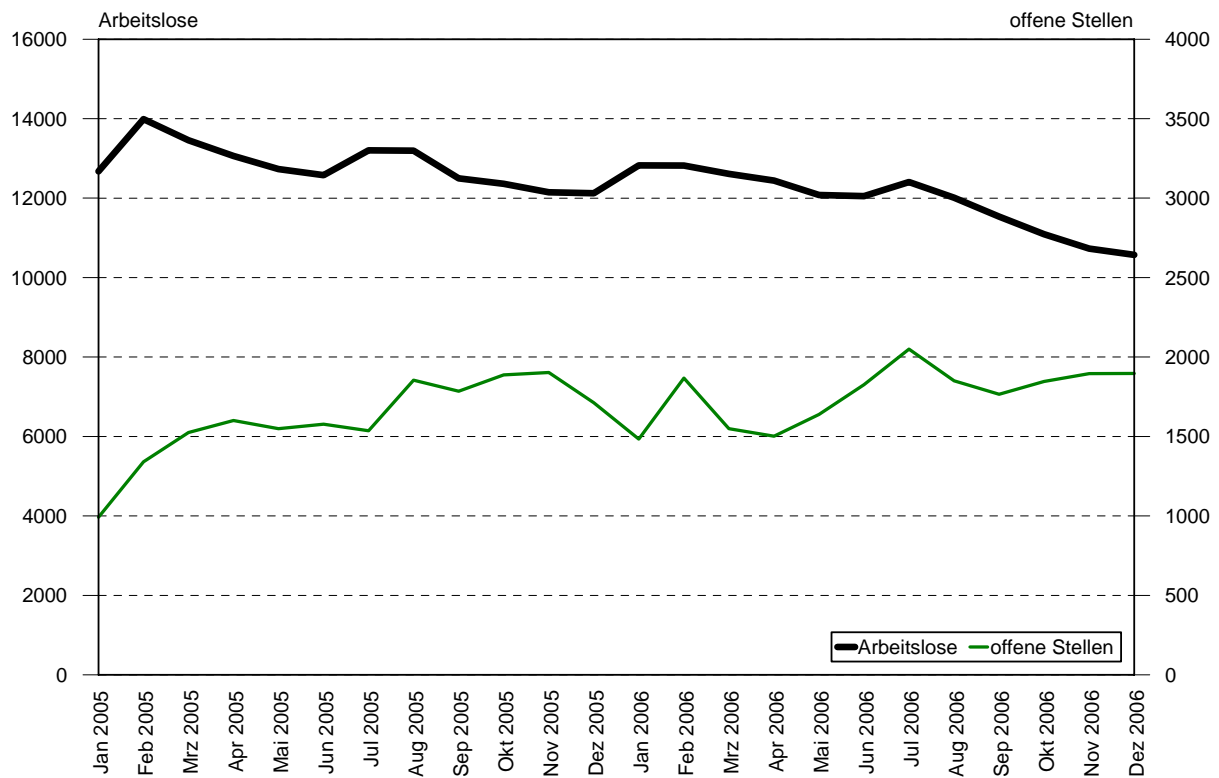
Bevölkerungsveränderungen am Ort der Hauptwohnung



Stadt Münster - Amt für Stadtentwicklung, Stadtplanung, Verkehrsplanung

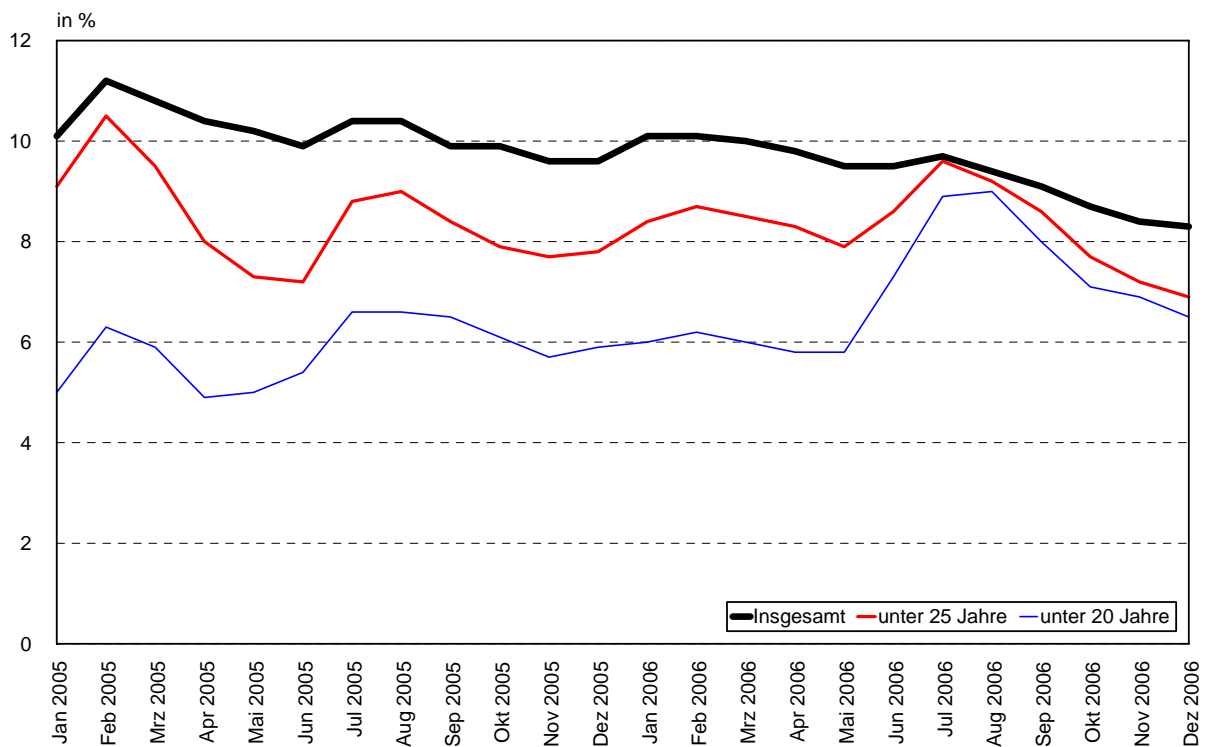
Merkmal	Einheit	Jahr	im bzw. Ende			im bzw. am Ende des ... Vierteljahres			
			Oktober	November	Dezember	1.	2.	3.	4.
BEVÖLKERUNG									
Wohnberechtigte Bevölkerung									
insgesamt	Anzahl	2005	279 837	279 893	278 925	278 227	278 702	278 328	278 925
	Anzahl	2006	280 483	280 338	280 023	278 728r	278 928r	278 812	280 023
weiblich	Anzahl	2005	148 017	148 058	147 225	147 160	147 248	147 107	147 225
	Anzahl	2006	148 055	148 012	147 711	147 058r	147 109r	146 980	147 711
männlich	Anzahl	2005	131 820	131 835	131 700	131 067	131 454	131 221	131 700
	Anzahl	2006	132 428	132 326	132 312	131 670r	131 819r	131 832	132 312
Wohnberechtigte Bevölkerung nach Stadtbezirken									
Mitte	Anzahl	2005	113 927	113 952	113 216	113 053	113 371	113 003	113 216
	Anzahl	2006	113 921	113 880	113 425	113 094r	113 150r	112 957	113 425
West	Anzahl	2005	53 602	53 697	53 377	52 949	53 125	53 128	53 377
	Anzahl	2006	54 215	54 200	53 968	53 366r	53 568r	53 622	53 968
Nord	Anzahl	2005	28 452	28 400	28 481	28 503	28 375	28 406	28 481
	Anzahl	2006	28 335	28 257	28 413	28 414r	28 269r	28 293	28 413
Ost	Anzahl	2005	20 183	20 188	20 146	20 233	20 271	20 173	20 146
	Anzahl	2006	20 275	20 295	20 420	20 118r	20 165r	20 205	20 420
Südost	Anzahl	2005	27 131	27 110	27 131	27 011	27 070	27 089	27 131
	Anzahl	2006	27 116	27 104	27 116	27 099r	27 096r	27 102	27 116
Hiltrup	Anzahl	2005	36 542	36 546	36 574	36 478	36 490	36 529	36 574
	Anzahl	2006	36 621	36 602	36 681	36 637r	36 680r	36 633	36 681
Bevölkerung am Ort der Hauptwohnung									
insgesamt	Anzahl	2005	271 109	271 127	270 868	269 772	270 176	270 406	270 868
	Anzahl	2006	272 271	272 270	...	271 036	271 369	271 454	...
weiblich	Anzahl	2005	144 113	144 098	143 986	143 455	143 557	143 682	143 986
	Anzahl	2006	144 702	144 693	...	144 039	144 180	144 148	...
männlich	Anzahl	2005	126 996	127 029	126 882	126 317	126 619	126 724	126 882
	Anzahl	2006	127 569	127 577	...	126 997	127 189	127 306	...
Ausländer	Anzahl	2005	22 747	22 739	22 395	22 472	22 617	22 497	22 395
	Anzahl	2006	22 836	22 840	22 913	22 781r	22 693r	22 626	22 913
Bevölkerungsbewegungen am Ort der Hauptwohnung									
Lebendgeborene	Anzahl	2005	200	200	249	543	611	642	649
	Anzahl	2006	207	180	...	562	662	670	...
Gestorbene	Anzahl	2005	189	181	221	633	563	532	591
	Anzahl	2006	201	191	...	619	512	565	...
Zugezogene	Anzahl	2005	2 092	1 096	1 022	3 351	3 487	4 285	4 210
	Anzahl	2006	2 262	1 145	...	3 441	3 169	4 186	...
Fortgezogene	Anzahl	2005	1 400	1 097	1 313	3 528	3 132	4 167	3 810
	Anzahl	2006	1 451	1 135	...	3 217	2 988	4 206	...
Umgezogene	Anzahl	2005	2 141	2 022	2 337	5 741	5 687	6 193	6 500
	Anzahl	2006	2 211	1 828	1 924	5 975r	5 720r	5 949	5 963
Bevölkerungsveränderungen am Ort der Hauptwohnung									
Geburten- überschuss (+) bzw. -defizit (-)	Anzahl	2005	+ 11	+ 19	+ 28	- 90	+ 48	+ 110	+ 58
	Anzahl	2006	+ 6	- 11	...	- 57	+ 150	+ 105	...
Wanderungs- überschuss (+) bzw -defizit (-)	Anzahl	2005	+ 692	- 1	- 291	- 177	+ 355	+ 118	+ 400
	Anzahl	2006	+ 811	+ 10	...	+ 224	+ 181	- 20	...
Bevölkerungs- zuwachs(+) bzw. -abnahme (-)	Anzahl	2005	+ 703	+ 18	- 263	- 267	+ 403	+ 228	+ 458
	Anzahl	2006	+ 817	- 1	...	+ 167	+ 331	+ 85	...

Arbeitsmarkt in Münster



Stadt Münster - Amt für Stadtentwicklung, Stadtplanung, Verkehrsplanung

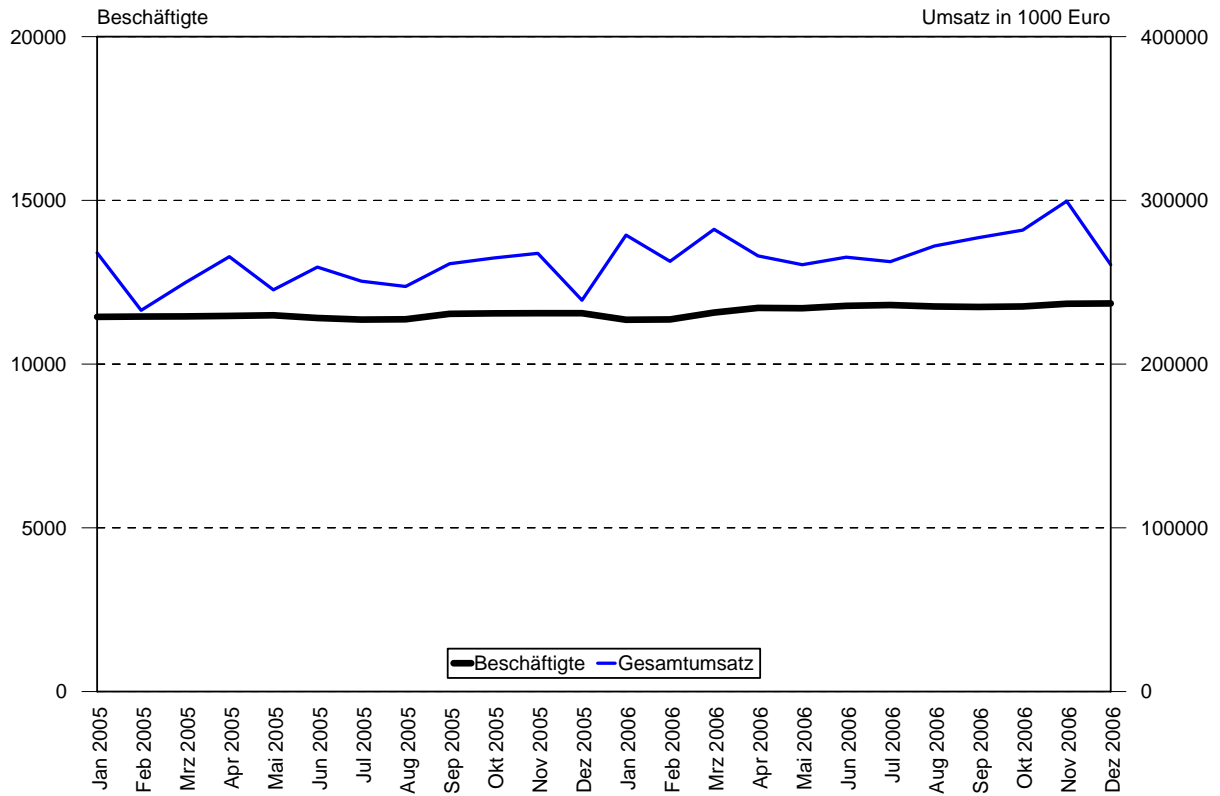
Arbeitslosenquoten bezogen auf alle abhängigen zivilen Erwerbspersonen



Stadt Münster - Amt für Stadtentwicklung, Stadtplanung, Verkehrsplanung

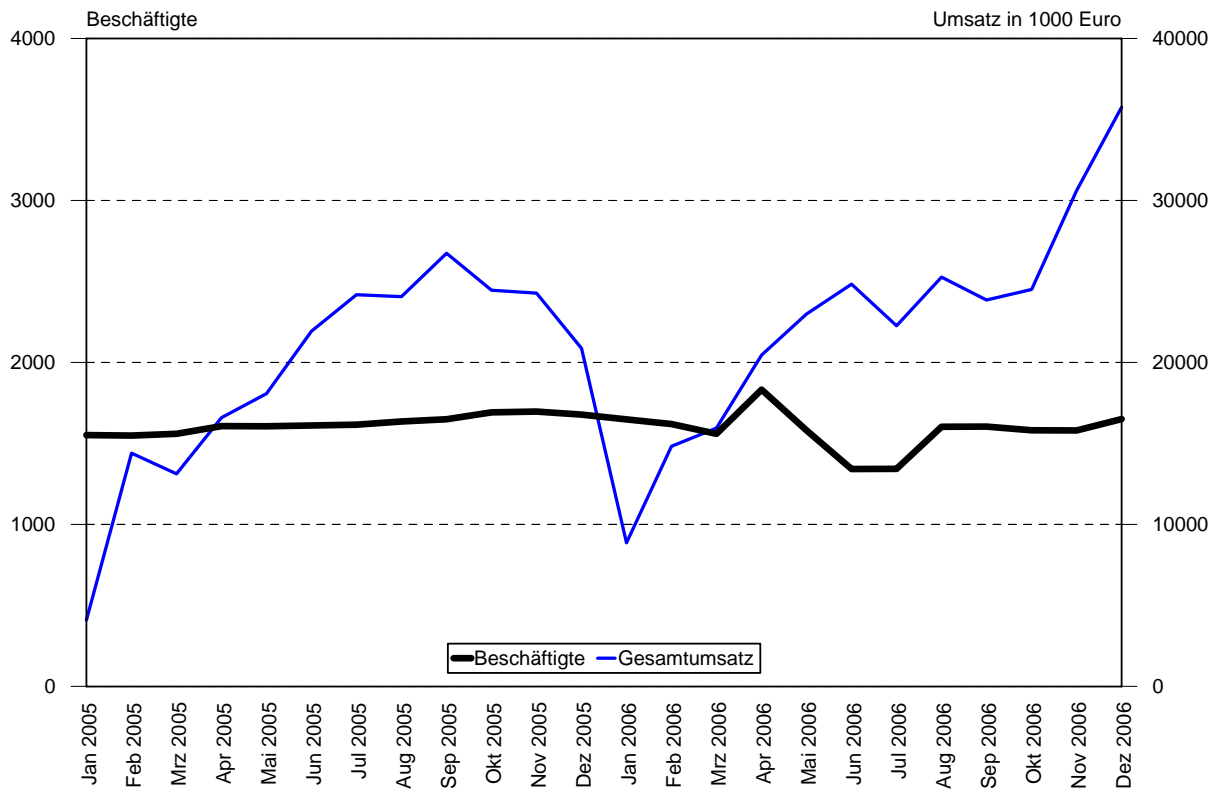
Merkmal	Einheit	Jahr	im bzw. Ende			im bzw. am Ende des ... Vierteljahres			
			Oktober	November	Dezember	1.	2.	3.	4.
ERWERBSTÄTIGKEIT									
Sozialversicherungspflichtig beschäftigte Arbeitnehmer									
insgesamt	Anzahl	2005				127 958	128 333	130 636	130 334
	Anzahl	2006				128 897
weiblich	Anzahl	2005				62 290	62 314	63 326	63 419
	Anzahl	2006	Die Daten liegen nur vierteljährlich vor.			62 726
männlich	Anzahl	2005				65 668	66 019	67 310	66 915
	Anzahl	2006				66 171
Ausländer	Anzahl	2005				5 717	5 788	5 850	5 756
	Anzahl	2006				5 839
Arbeitsmarkt									
Arbeitslose									
insgesamt	Anzahl	2005	12 362	12 146	12 123	13 457	12 602	12 499	12 123
	Anzahl	2006	11 093	10 729	10 572	12 613	12 051	11 537	10 572
weiblich	Anzahl	2005	5 341	5 221	5 166	5 609	5 312	5 396	5 166
	Anzahl	2006	5 030	4 836	4 773	5 383	5 313	5 188	4 773
männlich	Anzahl	2005	7 021	6 925	6 957	7 848	7 290	7 103	6 957
	Anzahl	2006	6 063	5 893	5 799	7 230	6 738	6 349	5 799
unter 25 Jahren	Anzahl	2005	1 296	1 270	1 281	1 508	1 189	1 386	1 281
	Anzahl	2006	1 255	1 165	1 110	1 395	1 389	1 394	1 110
50 Jahre und älter	Anzahl	2005	2 502	2 443	2 427	2 554	2 570	2 486	2 427
	Anzahl	2006	2 184	2 093	2 070	2 507	2 415	2 285	2 070
Schwerbehinderte	Anzahl	2005	514	490	485	519	494	529	485
	Anzahl	2006	489	475	470	587	573	525	470
Langzeitarbeitslose	Anzahl	2005	4 255	4 201	4 257	4 320	4 215	4 194	4 257
	Anzahl	2006	4 468	4 358	4 324	4 921	4 673	4 457	4 324
Teilzeitarbeits-suchende	Anzahl	2005	1 857	1 828	1 825	1 863	1 833	1 836	1 825
	Anzahl	2006	1 813	1 793	1 819	1 938	1 894	1 873	1 819
Ausländer	Anzahl	2005	2 015	1 994	2 011	2 436	2 142	2 057	2 011
	Anzahl	2006	1 892	1 864	1 833	2 080	2 003	1 948	1 833
Arbeitslosenquoten bezogen auf alle zivilen Erwerbspersonen (Sozialversicherungspflichtig und geringfügig Beschäftigte, Beamte, Arbeitslose, Selbstständige, mithelfende Familienangehörige)									
insgesamt	%	2005	8,7	8,6	8,5	9,7	8,9	8,8	8,5
	%	2006	7,8	7,5	7,4	8,9	8,5	8,1	7,4
Arbeitslosenquoten bezogen auf alle abhängigen zivilen Erwerbspersonen (Sozialversicherungspflichtig und geringfügig Beschäftigte, Beamte, Arbeitslose)									
insgesamt	%	2005	9,8	9,6	9,6	10,8	9,9	9,9	9,6
	%	2006	8,7	8,4	8,3	10,0	9,5	9,1	8,3
Frauen	%	2005	8,3	8,2	8,1	8,9	8,3	8,4	8,1
	%	2006	7,8	7,5	7,4	8,4	8,2	8,0	7,4
Männer	%	2005	11,2	11,0	11,1	12,6	11,6	11,3	11,1
	%	2006	9,7	9,4	9,3	11,5	10,8	10,1	9,3
unter 25 Jahren	%	2005	7,9	7,7	7,8	9,5	7,2	8,4	7,8
	%	2006	7,7	7,2	6,9	8,5	8,6	8,6	6,9
unter 20 Jahren	%	2005	6,1	5,7	5,9	5,9	5,4	6,5	5,9
	%	2006	7,1	6,9	6,5	6,0	7,3	8,0	6,5
Ausländer	%	2005	22,8	22,6	22,8	28,5	24,2	23,3	22,8
	%	2006	21,0	20,7	20,4	23,5	22,2	21,6	20,4
weitere Arbeitsmarktzahlen									
offene Stellen	Anzahl	2005	1 888	1 903	1 713	1 525	1 578	1 785	1 713
	Anzahl	2006	1 846	1 896	1 897	1 549	1 826	1 766	1 897
Qualifizierung	Anzahl	2005	632	609	557	360	645	623	557
	Anzahl	2006	1 115	1 066	970	579	708	839	970

Beschäftigte und Umsatz im verarbeitenden Gewerbe



Stadt Münster - Amt für Stadtentwicklung, Stadtplanung, Verkehrsplanung

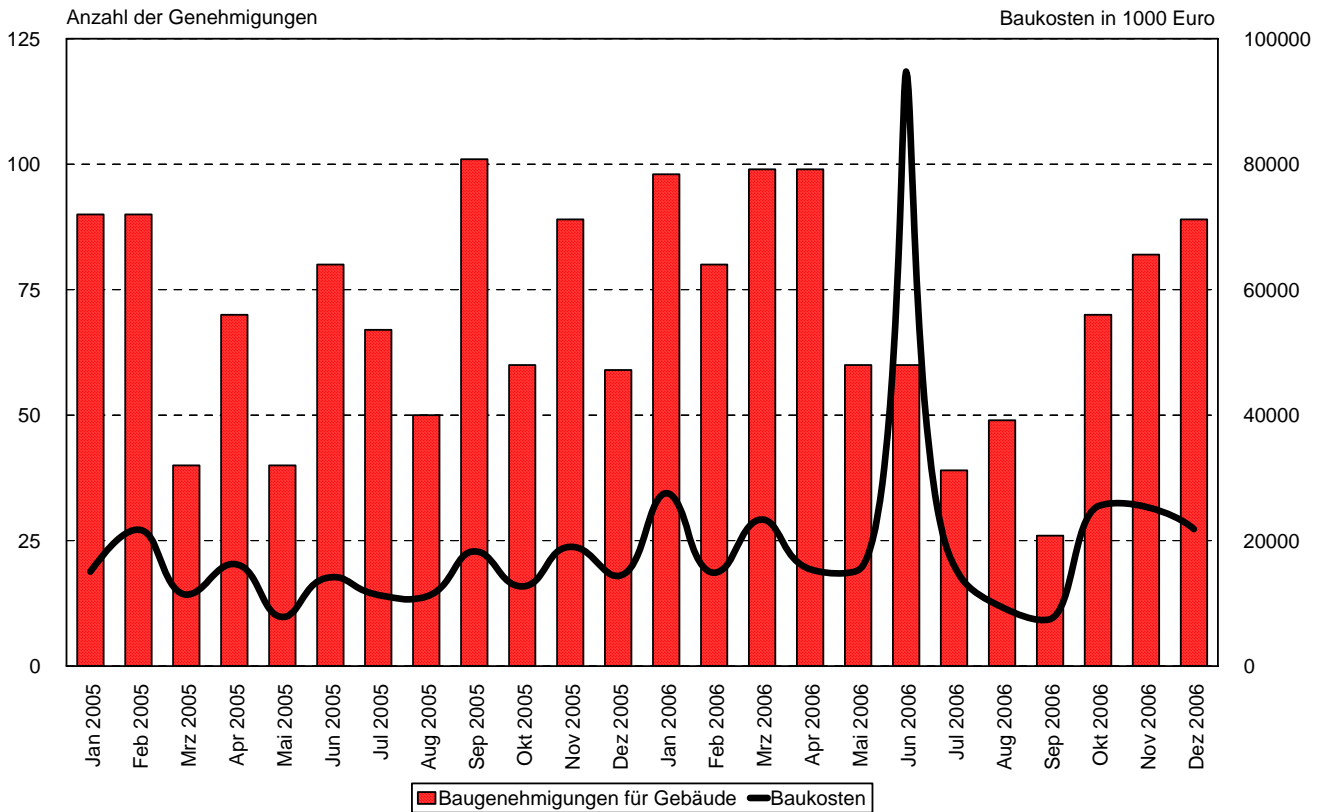
Beschäftigte und Umsatz im Bauhauptgewerbe



Stadt Münster - Amt für Stadtentwicklung, Stadtplanung, Verkehrsplanung

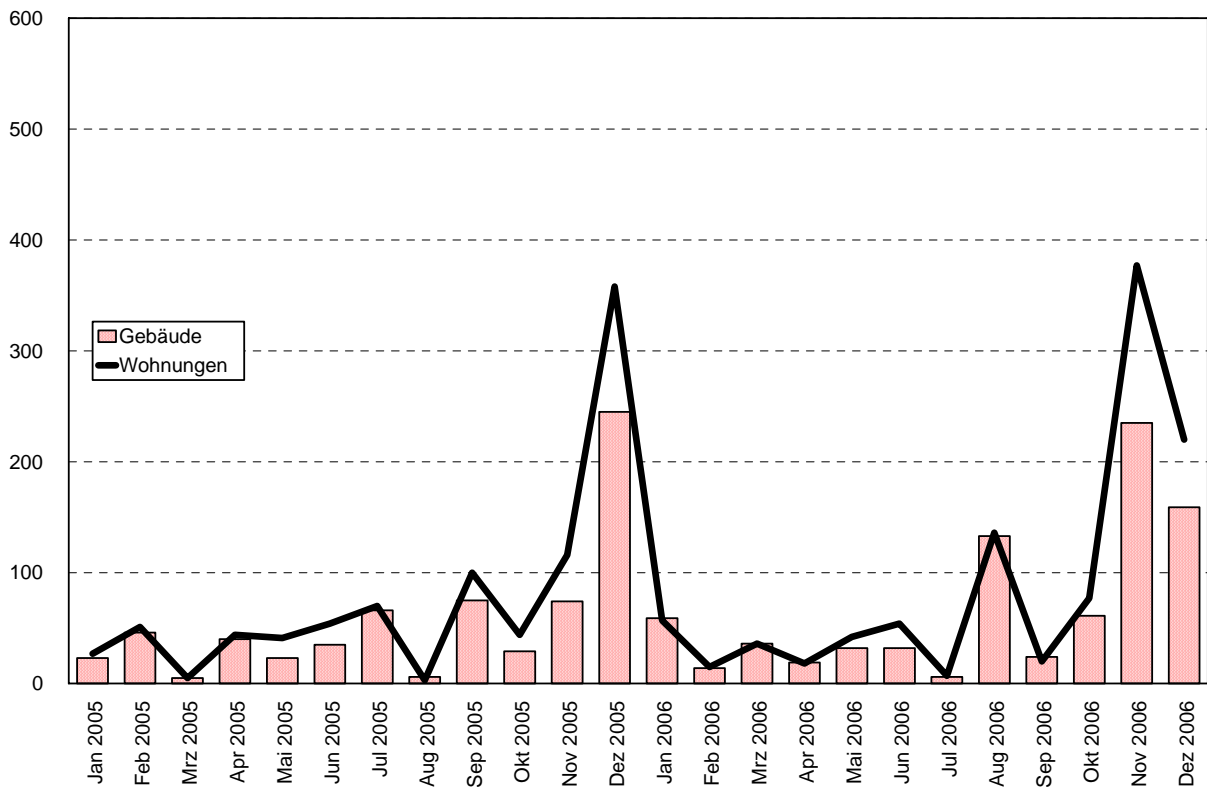
Merkmal	Einheit	Jahr	im bzw. Ende			im bzw. am Ende des ... Vierteljahres			
			Oktober	November	Dezember	1.	2.	3.	4.
WIRTSCHAFT									
Gewerbean-, -um- und -abmeldungen									
Stehendes Gewerbe									
An- und Ummeldungen	Anzahl	2005	281	323	303	837	876	1 001	907
	Anzahl	2006	336	309	351	1 050	910	946	996
Abmeldungen	Anzahl	2005	153	159	227	518	548	554	539
	Anzahl	2006	160	189	208	601	482	502	557
Reisegewerbekarten (gültig für 3 bzw. 5 Jahre)	Anzahl	2005	2	8	-	11	8	8	10
	Anzahl	2006	4	1	2	4	11	8	7
Produzierendes Gewerbe (Betriebe mit mehr als 20 Beschäftigten, Klassifikation der Wirtschaftszweige (WZ93))									
Verarbeitendes Gewerbe, Bergbau, Gewinnung von Steinen und Erden									
Betriebe	Anzahl	2005	92	92	92	95	95	95	92
	Anzahl	2006	95	96	96	94	95	95	96
Beschäftigte	Anzahl	2005	11 551	11 555	11 555	11 458	11 406	11 533	11 555
	Anzahl	2006	11 759	11 841	11 852	11 572	11 777	11 745	11 852
Arbeitsstunden	1000 h	2005	1 485	1 503	1 485	4 262	4 484	4 520	4 473
	1000 h	2006	1 603	1 626	1 484	4 521	4 609	4 712	4 713
Bruttoentgelte	1000 €	2005	37 115	43 093	36 579	109 590	112 165	108 578	116 787
	1000 €	2006	37 079	45 803	40 418	106 682	116 671	110 878	123 300
Gesamtumsatz	1000 €	2005	264 723	267 675	239 018	750 494	770 091	759 283	771 416
	1000 €	2006	281 814	299 500	260 707	823 887	791 876	811 863	842 021
dar. Auslandsumsatz	1000 €	2005	88 225	89 460	78 325	239 158	233 894	240 464	256 010
	1000 €	2006	98 969	107 533	88 970	290 860	257 129	273 473	295 472
Bauhauptgewerbe (Vorbereitende Baustellenarbeiten, Hoch- und Tiefbau)									
Betriebe	Anzahl	2005	25	25	25	25	25	26	25
	Anzahl	2006	28	28	28	24	25	26	28
Beschäftigte	Anzahl	2005	1 692	1 697	1 678	1 560	1 611	1 649	1 678
	Anzahl	2006	1 581	1 580	1 650	1 559	1 342	1 604	1 650
Arbeitsstunden	1000 h	2005	144	152	116	274	453	460	412
	1000 h	2006	157	167	120	288	450	441	444
Bruttolohnsumme	1000 €	2005	2 938	3 419	2 859	5 951	8 354	8 703	9 216
	1000 €	2006	2 940	3 416	2 749	6 182	8 507	8 276	9 105
Bruttogehaltsumme	1000 €	2005	1 687	2 051	1 723	5 001	5 289	5 077	5 461
	1000 €	2006	1 506	2 002	1 793	4 974	5 049	4 333	5 301
Baugewerblicher Umsatz	1000 €	2005	24 461	24 275	20 868	31 456	56 283	74 608	69 604
	1000 €	2006	24 360	30 431	35 542	39 569	68 270	71 377	90 333
Gesamtumsatz	1000 €	2005	24 463	24 277	20 870	31 612	56 585	74 985	69 610
	1000 €	2006	24 507	30 614	35 763	39 650	68 276	71 384	90 884
Ausbaugewerbe (Bauinstallation und sonstiges Baugewerbe)									
Betriebe	Anzahl	2005				35	35	35	35
	Anzahl	2006				33	33	33	34
Beschäftigte	Anzahl	2005				1 239	1 241	1 271	1 262
	Anzahl	2006				1 203	1 220	1 277	1 302
Arbeitsstunden	1000 h	2005				416	425	554	430
	1000 h	2006				397	442	432	443
Bruttolohn- und -gehaltsumme	1000 €	2005				8 312	8 343	8 289	9 283
	1000 €	2006				7 947	8 420	8 203	9 789
Ausbaugewerblicher Umsatz	1000 €	2005				25 632	29 284	34 780	41 766
	1000 €	2006				24 653	35 648	38 155	69 483
Gesamtumsatz	1000 €	2005				25 983	29 850	35 379	42 447
	1000 €	2006				25 094	36 227	38 717	71 225

Baugenehmigungen für Neu- und Umbau von Gebäuden



Stadt Münster - Amt für Stadtentwicklung, Stadtplanung, Verkehrsplanung

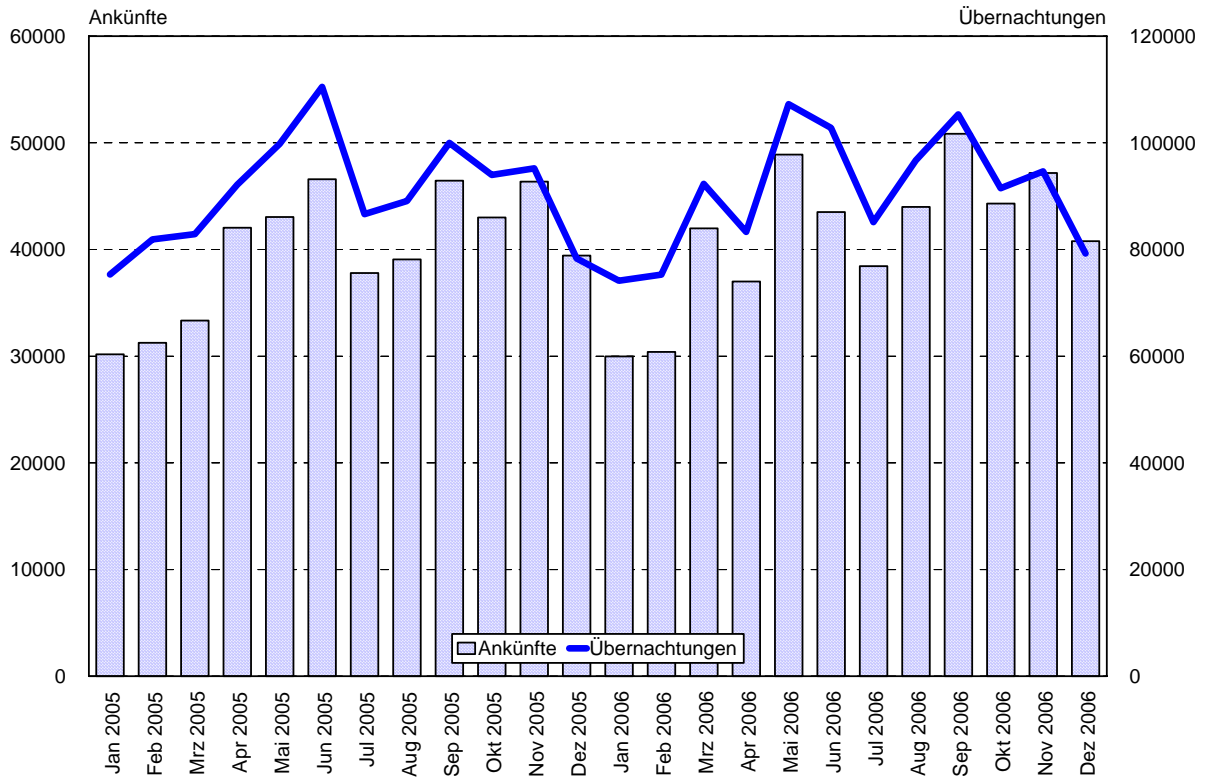
Baufertigstellungen, Neu- und Umbau



Stadt Münster - Amt für Stadtentwicklung, Stadtplanung, Verkehrsplanung

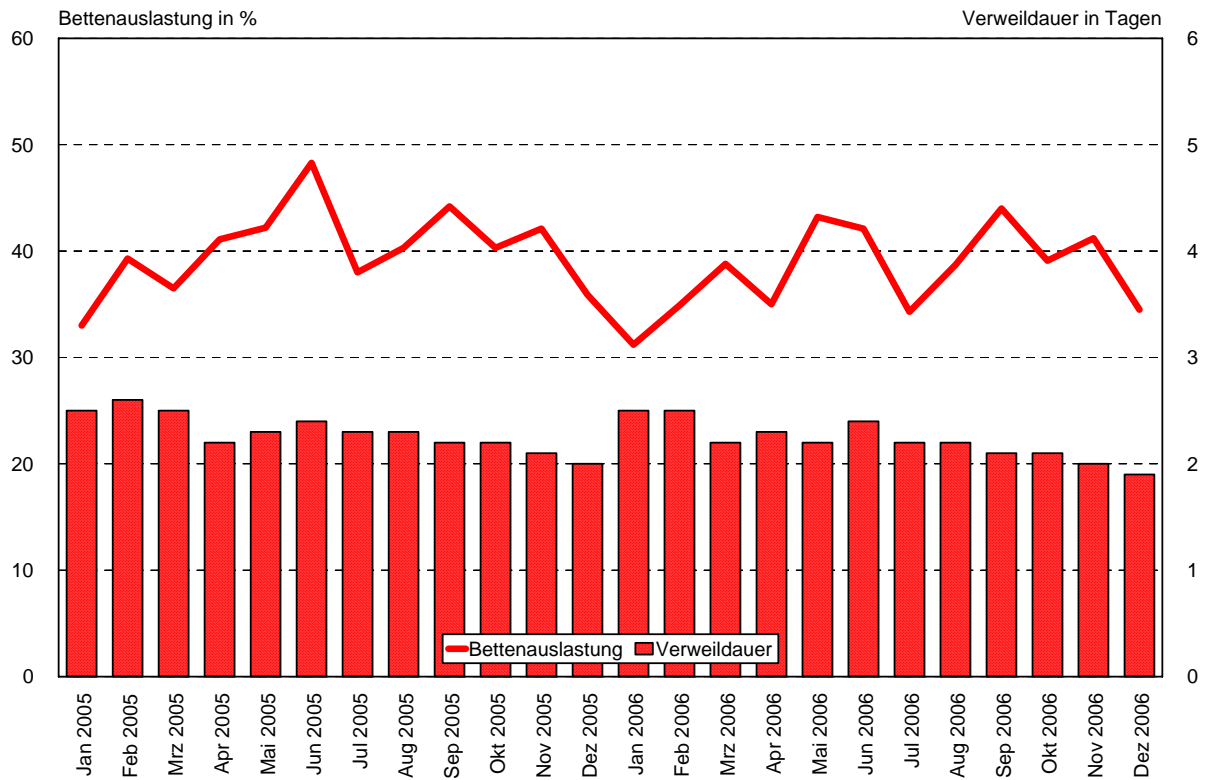
Merkmal	Einheit	Jahr	im bzw. Ende			im bzw. am Ende des ... Vierteljahres			
			Oktober	November	Dezember	1.	2.	3.	4.
BAUTÄTIGKEIT UND WOHNEN									
Baugenehmigungen									
Neubau									
Wohngebäude und Heime	Anzahl	2005	52	72	39	188	133	172	163
	Anzahl	2006	51	73	80	246	165	73	204
Nichtwohngebäude	Anzahl	2005	5	7	5	4	12	19	17
	Anzahl	2006	8	4	4	17	13	9	16
Umbau									
Wohngebäude	Anzahl	2005	3	9	13	25	28	25	25
	Anzahl	2006	10	4	3	14	38	27	17
Nichtwohngebäude	Anzahl	2005	-	1	2	3	6	2	3
	Anzahl	2006	1	1	2	-	3	5	4
Neu- und Umbau von Wohnungen	Anzahl	2005	78	161	65	283	252	269	304
	Anzahl	2006	185	313	103	390	356	257	601
Baukosten für Neu- und Umbau	1000 €	2005	12 713	19 026	14 359	48 267	38 286	40 754	46 098
	1000 €	2006	25 483	25 375	21 843	65 836	125 532	32 915	72 701
Baufertigstellungen									
Neubau									
Wohngebäude und Heime	Anzahl	2005	23	65	193	56	78	128	281
	Anzahl	2006	52	203	119	79	61	135	374
Nichtwohngebäude	Anzahl	2005	2	1	27	3	9	8	30
	Anzahl	2006	1	16	19	7	2	4	36
Umbau									
Wohngebäude	Anzahl	2005	4	7	22	15	16	11	33
	Anzahl	2006	7	13	19	12	19	22	39
Nichtwohngebäude	Anzahl	2005	-	1	3	-	2	-	4
	Anzahl	2006	1	3	2	1	1	2	6
Neu- und Umbau von Wohnungen	Anzahl	2005	44	116	358	83	139	173	518
	Anzahl	2006	77	377	220	108	114	194	674
Räume	Anzahl	2005	200	519	1 549	406	620	807	2 268
	Anzahl	2006	375	1 629	967	490	465	909	2 971
Bauabgänge									
Wohngebäude und Heime	Anzahl	2005	-	2	2	15	4	14	4
	Anzahl	2006	6	1	2	4	13	6	9
Nichtwohngebäude	Anzahl	2005	-	-	4	9	7	10	4
	Anzahl	2006	6	2	3	5	11	9	11
Wohnungen	Anzahl	2005	-	3	2	23	6	22	5
	Anzahl	2006	27	3	3	4	97	16	33
Räume	Anzahl	2005	-	17	10	130	29	97	27
	Anzahl	2006	97	18	16	24	314	90	131
Gebäudebestand									
Wohngebäude und Heime	Anzahl	2005	47 917	47 980	48 171	47 706	47 780	47 894	48 171
	Anzahl	2006	48 469	48 671	48 788	48 246	48 294	48 423	48 788
Nichtwohngebäude	Anzahl	2005	9 652	9 653	9 676	9 650	9 652	9 650	9 676
	Anzahl	2006	9 659	9 673	9 689	9 678	9 669	9 664	9 689
Wohnungsbestand									
Wohnungen	Anzahl	2005	143 752	143 865	144 221	143 424	143 557	143 708	144 221
	Anzahl	2006	114 570	144 944	145 161	144 325	144 342	144 520	145 161
Nicht ausgeführte Bauvorhaben									
Insgesamt	Anzahl	2005	11	3	1	2	1	4	15
	Anzahl	2006	4	3	8	11	6	5	15

Ankünfte und Übernachtungen von Gästen



Stadt Münster - Amt für Stadtentwicklung, Stadtplanung, Verkehrsplanung

Bettenauslastung und Aufenthaltsdauer

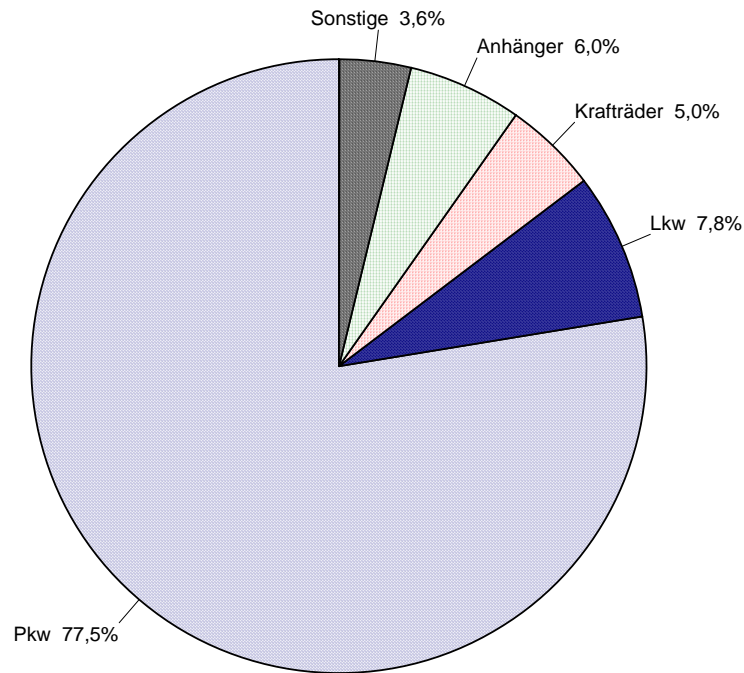


Stadt Münster - Amt für Stadtentwicklung, Stadtplanung, Verkehrsplanung

Merkmal	Einheit	Jahr	im bzw. Ende			im bzw. am Ende des ... Vierteljahres			
			Oktober	November	Dezember	1.	2.	3.	4.
GASTGEWERBE									
Tourismus									
Betriebe									
insgesamt	Anzahl	2005	83	83	83	84	85	84	83
	Anzahl	2006	81	81	80	83	83	83	80
Hotels, Gasthöfe, Pensionen	Anzahl	2005	64	64	64	65	66	65	64
	Anzahl	2006	62	62	61	64	64	64	61
Erholungs- und Ferienheime, Jugendherberge	Anzahl	2005	18	18	18	18	18	18	18
	Anzahl	2006	18	18	18	18	18	18	18
Campingplätze	Anzahl	2005	1	1	1	1	1	1	1
	Anzahl	2006	1	1	1	1	1	1	1
Betten									
insgesamt	Anzahl	2005	7 168	7 174	7 159	7 094	7 266	7 177	7 159
	Anzahl	2006	6 789	7 151	7 103	7 218	7 238	7 214	7 103
Hotels, Gasthöfe, Pensionen	Anzahl	2005	3 978	3 984	3 969	3 906	4 076	3 987	3 969
	Anzahl	2006	3 762	3 891	3 833	3 965	3 981	3 954	3 833
Erholungs- und Ferienheime, Jugendherberge	Anzahl	2005	3 190	3 190	3 190	3 188	3 190	3 190	3 190
	Anzahl	2006	3 027	3 260	3 270	3 253	3 257	3 260	3 270
Ø Bettenauslastung ¹⁾	%	2005	40,3	42,1	35,9	36,3	43,9	40,8	39,4
	%	2006	39,1	41,2	34,5	35,0	40,1	39,0	38,3
Ankünfte von Gästen									
insgesamt	Anzahl	2005	42 995	46 367	39 431	94 760	131 674	123 313	128 793
	Anzahl	2006	44 303	47 175	40 778	102 357	129 413	133 277	132 256
davon aus									
Deutschland	Anzahl	2005	39 196	43 246	35 333	87 584	117 926	107 903	117 775
	Anzahl	2006	39 792	43 323	35 796	94 460	112 311	117 429	118 911
Europa	Anzahl	2005	3 274	2 545	3 546	5 837	11 725	12 906	9 365
	Anzahl	2006	3 568	3 192	4 263	6 388	14 106	13 202	11 023
Afrika	Anzahl	2005	11	39	17	49	72	95	67
	Anzahl	2006	16	17	22	49	85	90	55
Asien	Anzahl	2005	133	171	172	446	628	741	476
	Anzahl	2006	214	116	85	446	683	944	415
Amerika	Anzahl	2005	266	281	279	675	1 041	1 293	826
	Anzahl	2006	370	313	245	771	1 645	1 281	928
Australien, Neuseeland und Ozeanien	Anzahl	2005	13	21	17	52	96	117	51
	Anzahl	2006	18	26	19	84	152	154	63
ohne Angabe	Anzahl	2005	102	64	67	117	186	258	233
	Anzahl	2006	325	188	348	159	431	177	861
Übernachtungen									
insgesamt	Anzahl	2005	93 980	95 198	78 305	240 087	302 440	275 681	267 483
	Anzahl	2006	91 485	94 642	79 251	241 768	293 325	287 156	265 378
Ø Aufenthaltsdauer	Tage	2005	2,2	2,1	2,0	2,5	2,3	2,3	2,1
	Tage	2006	2,1	2,0	1,9	2,4	2,3	2,2	2,0

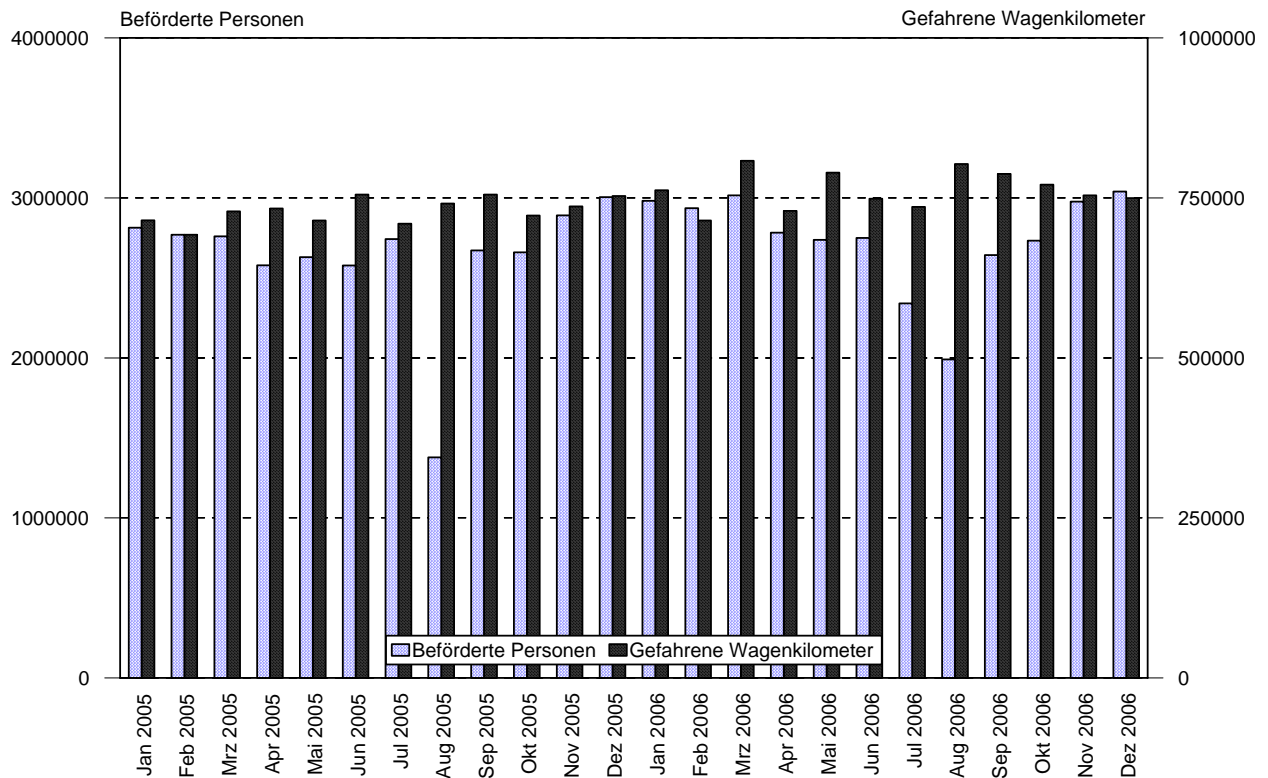
¹⁾ Bettenauslastung = (Übernachtungen / angebotene Bettentage) * 100

Kraftfahrzeugbestand am 31. Dezember 2006



Stadt Münster - Amt für Stadtentwicklung, Stadtplanung, Verkehrsplanung

Verkehrsbetrieb der Stadtwerke Münster

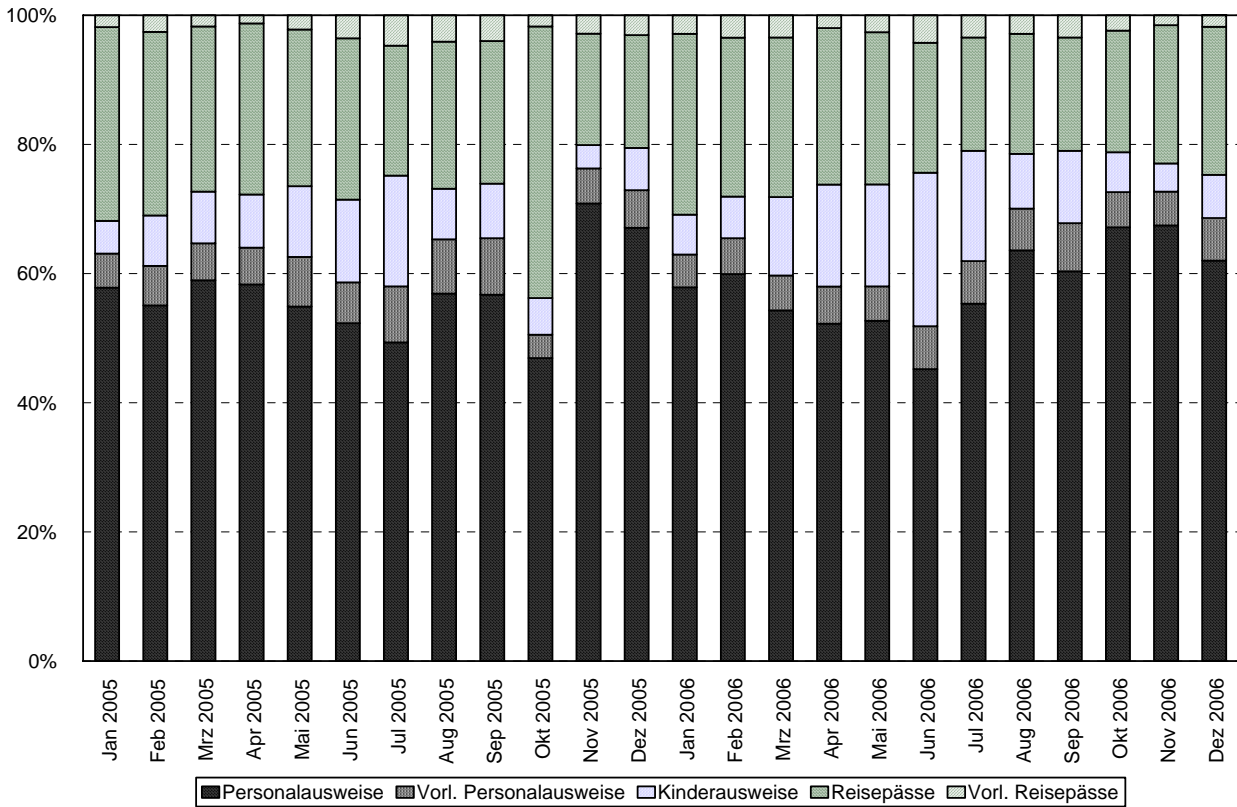


Stadt Münster - Amt für Stadtentwicklung, Stadtplanung, Verkehrsplanung

Merkmal	Einheit	Jahr	im bzw. Ende			im bzw. am Ende des ... Vierteljahres			
			Oktober	November	Dezember	1.	2.	3.	4.
VERKEHR									
Kraftfahrzeug- und Anhängerbestand									
insgesamt	Anzahl	2005	188 004	189 147	190 317	188 310	189 075	187 870	190 317
	Anzahl	2006	197 598	198 231	198 820	193 779	196 018	197 301	198 820
darunter									
Krafträder	Anzahl	2005	10 011	9 990	9 964	10 045	10 065	10 029	9 964
	Anzahl	2006	10 070	10 035	10 018	10 001	10 051	10 075	10 018
Personenkraftwagen	Anzahl	2005	145 701	146 555	147 605	147 172	147 200	145 488	147 605
	Anzahl	2006	153 061	153 614	154 102	150 584	151 992	152 773	154 102
Busse	Anzahl	2005	313	315	313	317	305	311	313
	Anzahl	2006	302	298	295	310	298	292	295
Lastkraftwagen	Anzahl	2005	13 232	13 552	13 728	12 090	12 732	13 253	13 728
	Anzahl	2006	15 236	15 350	15 473	14 115	14 818	15 227	15 473
Zugmaschinen	Anzahl	2005	2 340	2 349	2 340	2 254	2 293	2 340	2 340
	Anzahl	2006	2 335	2 338	2 352	2 363	2 361	2 357	2 352
Sonderfahrzeuge	Anzahl	2005	2 702	2 689	2 672	2 894	2 830	2 739	2 672
	Anzahl	2006	2 617	2 612	2 587	2 657	2 604	2 622	2 587
Anhänger	Anzahl	2005	11 561	11 562	11 571	11 466	11 543	11 565	11 571
	Anzahl	2006	11 954	11 975	11 993	11 666	11 842	11 928	11 993
Straßenverkehrsunfälle									
Unfälle insgesamt	Anzahl	2005	754	799	849	2 217	2 374	2 133	2 402
	Anzahl	2006	.	.	.	2 269	.	.	.
darunter mit Personenschaden	Anzahl	2005	94	97	122	248	353	369	313
	Anzahl	2006	.	.	.	246	.	.	.
Verletzte Personen	Anzahl	2005	112	116	146	296	421	436	374
	Anzahl	2006	.	.	.	280	.	.	.
Getötete Personen	Anzahl	2005	1	-	2	1	1	2	3
	Anzahl	2006	.	.	.	-	.	.	.
Verkehrsbetrieb der Stadtwerke Münster									
Verkehrslinien*	Anzahl	2005	68	68	68	68	68	68	68
	Anzahl	2006	73	73	73	68	68	68	73
Linienlänge*	km	2005	1 640	1 640	1 640	1 640	1 640	1 640	1 640
	km	2006	1 677	1 677	1 677	1 640	1 640	1 640	1 677
Omnibusse/ Gelenkbusse	Anzahl	2005	118	118	118	116	114	118	118
	Anzahl	2006	113	113	113	116	114	106	113
Gefahrene Wagenkilometer	Anzahl	2005	722 500	736 777	752 981	2 136 598	2 203 322	2 206 050	2 212 258
	Anzahl	2006	770 801	753 908	749 631	2 284 726	2 268 153	2 326 391	2 274 340
Beförderte Personen	Anzahl	2005	2 659 747	2 891 427	3 004 659	8 342 945	7 785 775	6 793 563	8 555 833
	Anzahl	2006	2 732 786	2 976 710	3 040 215	8 934 464	8 270 414	6 974 009	8 749 711
Hafenbetrieb der Stadtwerke Münster									
Eingelaufene Schiffe	Anzahl	2005	21	15	11	127	59	48	47
	Anzahl	2006	8	10	6	38	42	37	24
angekommene Waggons	Anzahl	2005	-	-	6	34	32	2	6
	Anzahl	2006	-	1	-	9	4	1	1
Gesamtumschlag	t	2005	16 721	14 925	10 238	128 126	53 695	41 839	41 884
	t	2006	7 356	9 125	5 640	29 410	35 192	31 732	22 121
davon Schiffsgüterumschlag	t	2005	16 721	14 925	10 016	126 808	52 448	41 807	41 662
	t	2006	7 356	9 113	5 640	29 125	35 118	31 711	22 109
Eisenbahngüterumschlag	t	2005	-	-	222	1 318	1 247	32	222
	t	2006	-	12	-	285	74	21	12

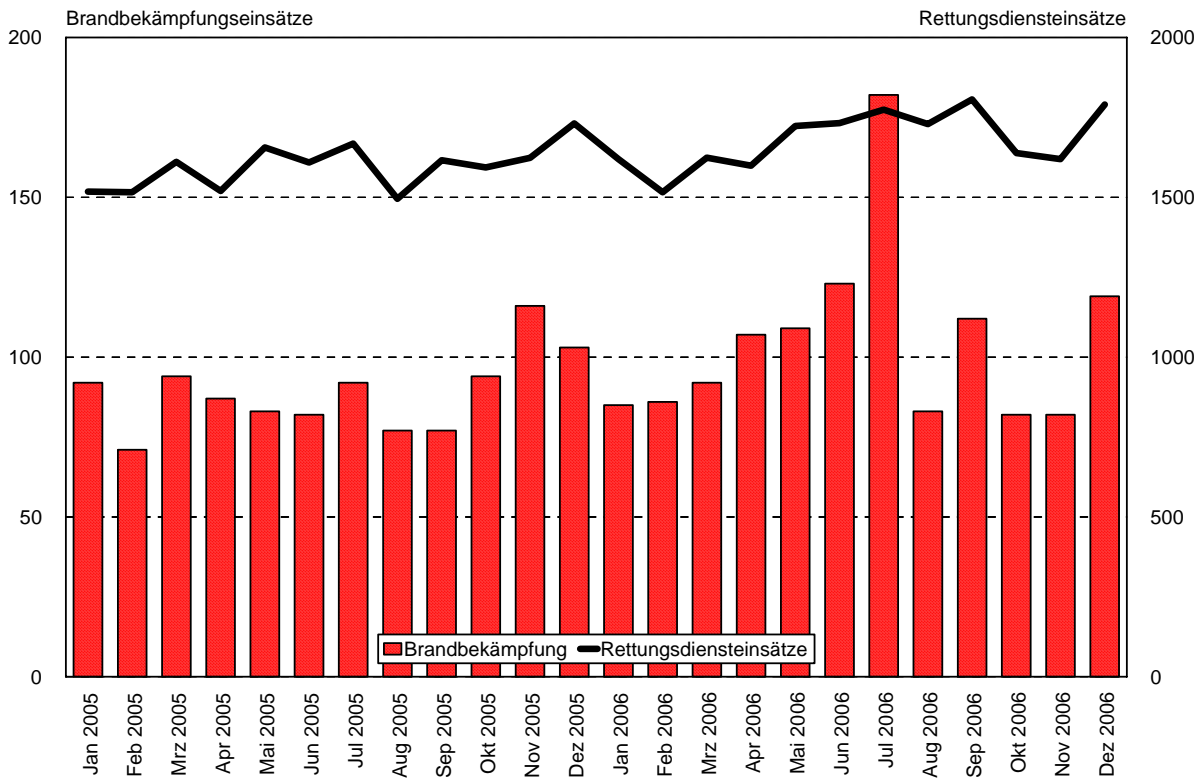
* Linienverkehr, Taxibus, Schülerverkehr

Ausstellung von Personaldokumenten



Stadt Münster - Amt für Stadtentwicklung, Stadtplanung, Verkehrsplanung

Einsätze der Feuerwehr

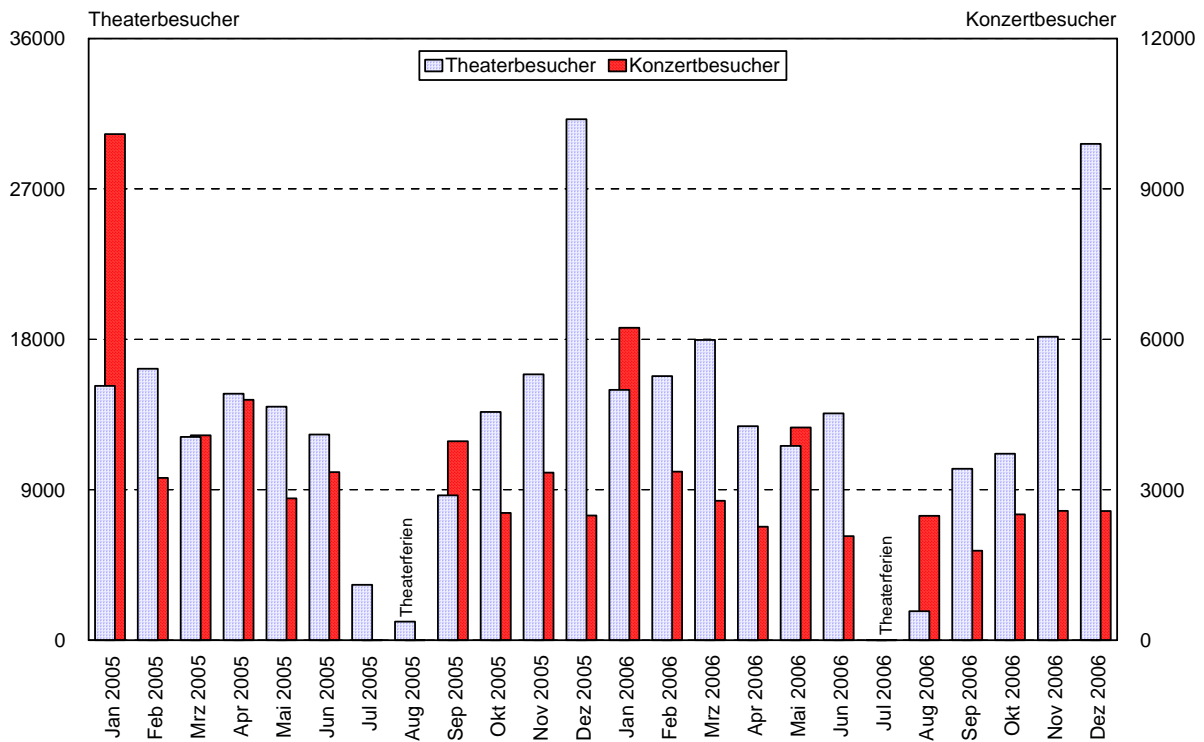


Stadt Münster - Amt für Stadtentwicklung, Stadtplanung, Verkehrsplanung

Merkmal	Einheit	Jahr	im bzw. Ende			im bzw. am Ende des ... Vierteljahres			
			Oktober	November	Dezember	1.	2.	3.	4.
ÖFFENTLICHE SICHERHEIT UND ORDNUNG									
Passwesen - Ausstellung von Personaldokumenten -									
insgesamt	Anzahl	2005	3 804	2 286	2 285	11 667	12 297	11 809	8 375
	Anzahl	2006	2 650	2 468	2 433	7 881	8 148	10 019	7 551
Personalausweise	Anzahl	2005	1 785	1 620	1 533	6 700	6 770	6 390	4 938
	Anzahl	2006	1 780	1 665	1 509	4 502	4 133	5 971	4 954
vorläufige Personalausweise	Anzahl	2005	138	124	133	664	805	1 016	395
	Anzahl	2006	145	129	160	421	473	681	434
Kinderreisepass	Anzahl	2005	215	83	150	810	1 324	1 346	448
	Anzahl	2006	163	108	163	671	1 443	1 249	434
Reisepässe	Anzahl	2005	1 600	394	399	3 258	3 104	2 552	2 393
	Anzahl	2006	499	528	558	2 030	1 871	1 793	1 585
vorläufige Reisepässe	Anzahl	2005	66	65	70	235	294	505	201
	Anzahl	2006	63	38	43	257	228	325	144
Tätigkeit der Feuerwehr									
Brandbekämpfung									
insgesamt	Anzahl	2005	94	116	103	257	252	246	313
	Anzahl	2006	82	82	119	263	339	377	283
Großbrände	Anzahl	2005	-	-	-	1	1	2	-
	Anzahl	2006	-	-	1	2	2	7	1
Mittelbrände	Anzahl	2005	1	2	2	2	5	1	5
	Anzahl	2006	1	1	3	4	7	10	5
Kleinbrände	Anzahl	2005	49	51	51	128	95	110	151
	Anzahl	2006	35	32	57	117	162	159	124
Fehlalarm - in guter Absicht	Anzahl	2005	41	59	49	114	132	124	149
	Anzahl	2006	44	46	56	130	159	186	146
Fehlalarm - in böser Absicht	Anzahl	2005	3	4	1	12	19	9	8
	Anzahl	2006	2	3	2	10	9	15	7
Rettungsdienst									
Rettungsdienst-einsätze	Anzahl	2005	1 593	1 622r	1 731	4 643	4 765	4 791	4 946
	Anzahl	2006	1 638	1 619	1 790	4 759	4 031	5 319	5 047
Krankentransporte*	Anzahl	2005	997r	1 002r	974	3 170	3 140	3 160	2 973
	Anzahl	2006	947	985	1 025	3 204	3 013	3 213	2 957
Notarzteinsätze	Anzahl	2005	346	405r	427	1 175	1 017	1 063	1 178
	Anzahl	2006	378	368	424	1 170	1 136	1 121	1 170
Technische Hilfeleistungen									
insgesamt	Anzahl	2005	93	110	104	264	237	263	307
	Anzahl	2006	81	86	149	294	349	368	316

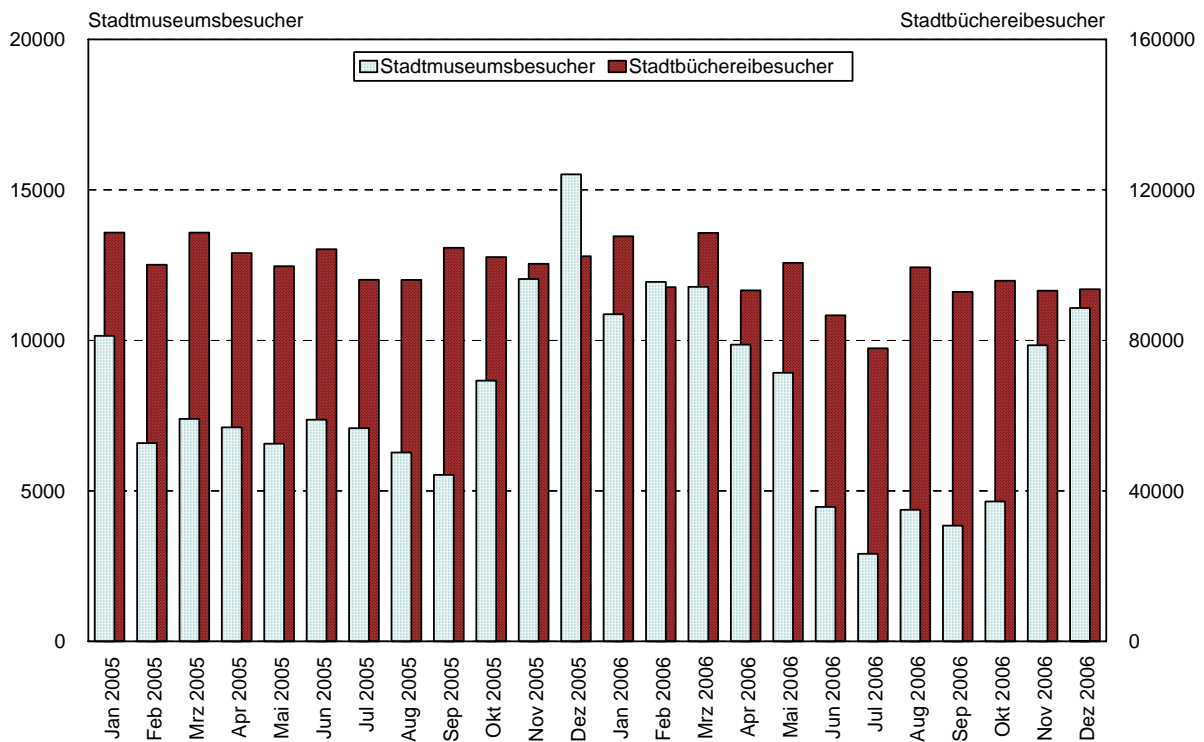
^{*)} Feuerwehr und freiwillige Hilfsorganisationen (Deutsches Rotes Kreuz, Johanniter-Unfallhilfe, Arbeiter-Samariterbund)

Städtische Bühnen Münster - Theater- und Konzertbesucher -



Stadt Münster - Amt für Stadtentwicklung, Stadtplanung, Verkehrsplanung

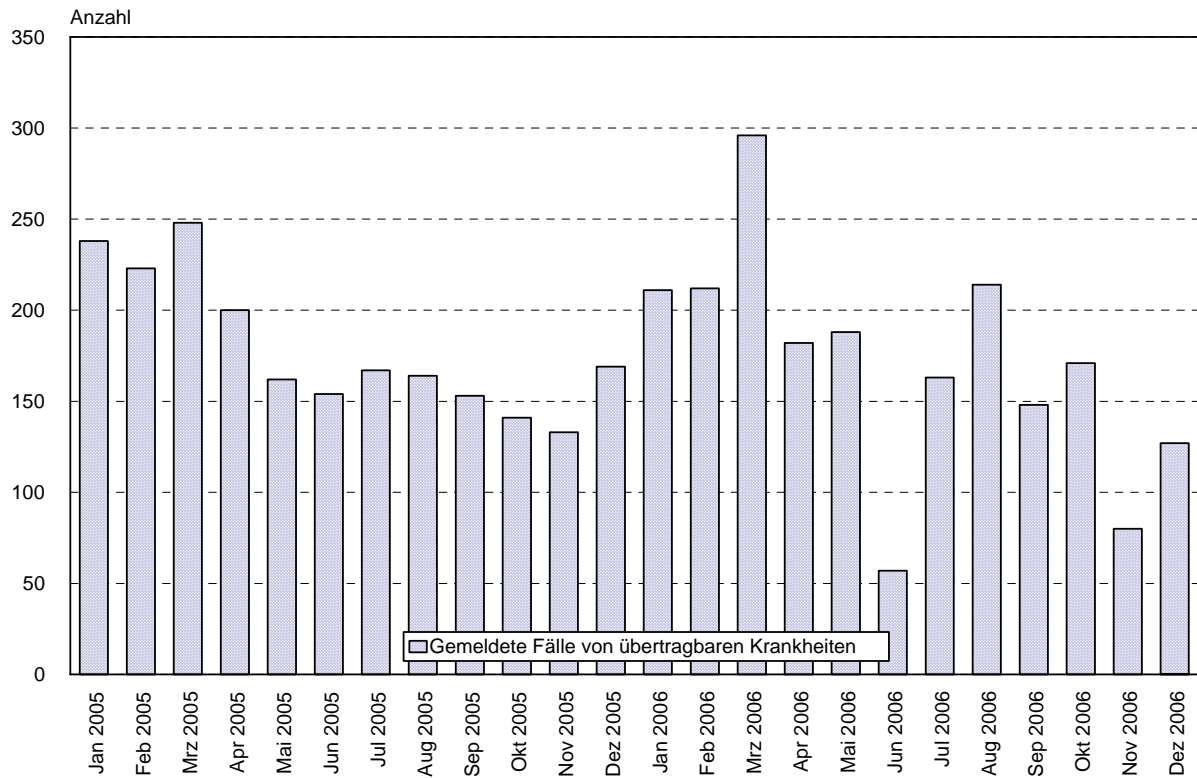
Besucher des Stadtmuseums und der Stadtbücherei



Stadt Münster - Amt für Stadtentwicklung, Stadtplanung, Verkehrsplanung

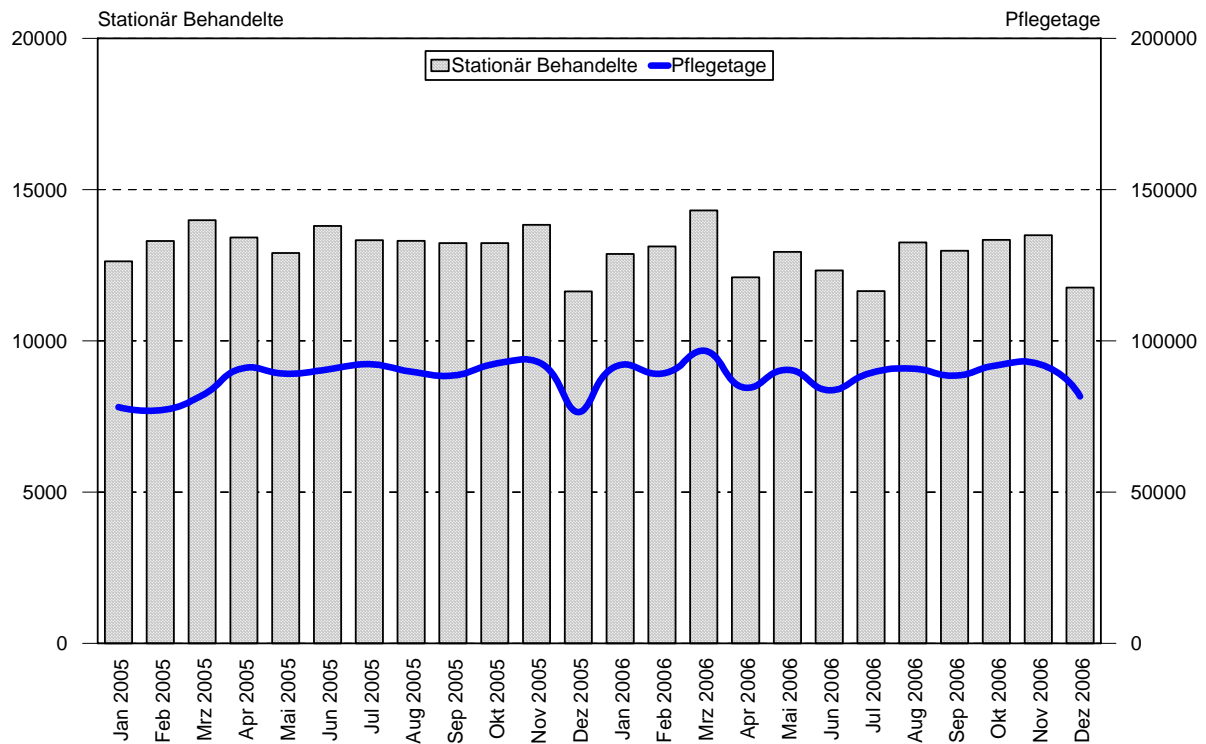
Merkmal	Einheit	Jahr	im bzw. Ende			im bzw. am Ende des ... Vierteljahres			
			Oktober	November	Dezember	1.	2.	3.	4.
KULTUR									
Städtische Bühnen (Theater und Orchester)									
Theater									
Besucher									
insgesamt	Anzahl	2005	13 655	15 901	31 165	43 617	41 000	13 090	60 721
	Anzahl	2006	11 156	18 159	29 698	48 734	38 000	11 984	59 013
Opern	Anzahl	2005	1 690	1 145	2 429	7 795	8 836	4 048	5 264
	Anzahl	2006	2 954	1 422	3 679	8 572	8 117	3 290	8 055
Operetten/Musicals	Anzahl	2005	2 848	2 255	3 254	8 742	4 431	1 034	8 357
	Anzahl	2006	1 638	1 545	2 856	3 863	1 407	-	6 039
Schauspiele	Anzahl	2005	4 491	4 135	5 215	12 772	16 138	1 795	13 841
	Anzahl	2006	2 405	4 695	3 075	14 674	11 389	2 790	10 175
Kinder- und Jugendstücke	Anzahl	2005	816	6 289	16 819	9 862	4 015	1 342	23 924
	Anzahl	2006	1 600	7 782	14 280	12 514	2 435	1 254	23 662
Sonstiges	Anzahl	2005	3 810	2 077	3 448	4 446	7 580	4 871	9 335
	Anzahl	2006	2 559	2 715	5 808	9 111	14 652	4 650	11 082
Vorstellungen									
insgesamt	Anzahl	2005	38	41	68	145	158	38	147
	Anzahl	2006	36	52	65	149	147	47	153
Großes Haus (961 Plätze)	Anzahl	2005	16	20	40	63	59	19	76
	Anzahl	2006	15	25	36	52	48	15	76
Kleines Haus (287 Plätze max.)	Anzahl	2005	16	15	20	59	63	11	51
	Anzahl	2006	13	19	22	70	52	27	54
andere Spielstätten in Münster	Anzahl	2005	3	3	5	21	30	3	11
	Anzahl	2006	7	7	4	25	25	3	18
Gastspiele auswärts	Anzahl	2005	3	3	3	2	6	5	9
	Anzahl	2006	1	1	3	2	22	2	5
Konzerte									
Besucher									
insgesamt	Anzahl	2005	2 537	3 343	2 485	17 416	10 971	3 968	8 365
	Anzahl	2006	2 580	2 579	2 574	12 372	8 572	4 262	7 733
Symphonie- und Orchester-Konzerte	Anzahl	2005	2 399	1 354	1 370	4 989	8 150	2 361	5 123
	Anzahl	2006	192	2 391	1 229	5 786	6 743	3 868	3 812
Chorkonzerte	Anzahl	2005	-	996	-	2 951	-	-	996
	Anzahl	2006	-	-	-	-	-	-	-
Jugend- und sonstige Konzerte	Anzahl	2005	138	993	1 115	9 476	2 821	1 607	2 246
	Anzahl	2006	2 388	188	1 345	6 586	1 829	394	3 921
Konzertveranstaltungen									
insgesamt	Anzahl	2005	4	9	7	27	24	8	20
	Anzahl	2006	13	4	5	23	16	9	22
in Münster	Anzahl	2005	4	9	7	27	24	8	20
	Anzahl	2006	13	4	5	23	16	9	22
auswärts	Anzahl	2005	-	-	-	-	-	-	-
	Anzahl	2006	-	-	-	-	-	-	-
Stadtbücherei									
Besucher	Anzahl	2005	102 155	100 367	102 376	317 471	307 177	296 776	304 898
	Anzahl	2006	95 872	93 246	93 617	310 425	280 575	270 204	282 735
Entleihungen	Anzahl	2005	184 611	177 133	166 772	557 711	544 660	504 228	528 516
	Anzahl	2006	171 350	162 314	146 280	562 152	500 744	478 515	479 944
Stadtmuseum									
Besucher	Anzahl	2005	8 666	12 043	15 517	24 136	21 041	18 894	36 226
	Anzahl	2006	4 650	9 838	11 079	34 591	23 252	11 129	25 567

Gemeldete Fälle von übertragbaren Krankheiten



Stadt Münster - Amt für Stadtentwicklung, Stadtplanung, Verkehrsplanung

Stationär Behandelte und Pflegetage in Krankenhäusern mit mehr als 9 Betten

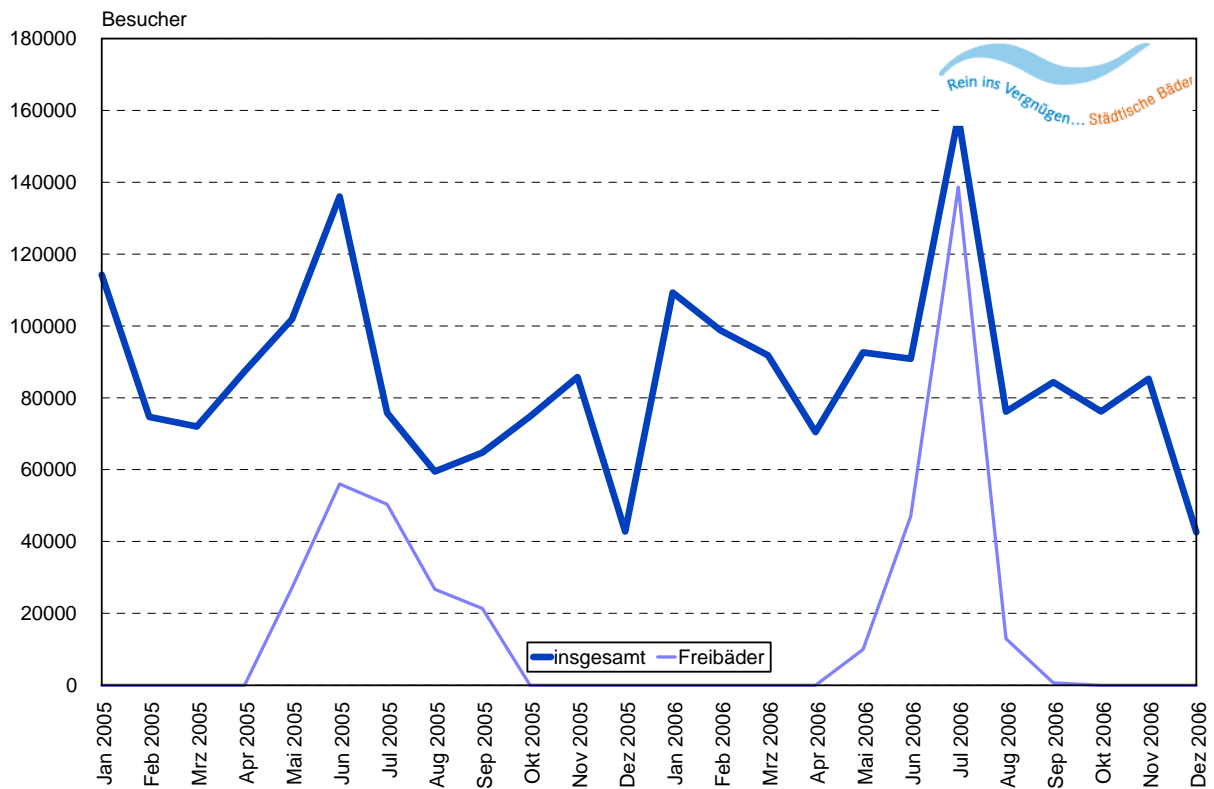


Stadt Münster - Amt für Stadtentwicklung, Stadtplanung, Verkehrsplanung

Merkmal	Einheit	Jahr	im bzw. Ende			im bzw. am Ende des ... Vierteljahres			
			Oktober	November	Dezember	1.	2.	3.	4.
GESUNDHEIT									
Ärztliche Gutachten (nur Stadtärztlicher Dienst)									
insgesamt	Anzahl	2005	172	191	209	731	697	638	572
	Anzahl	2006	230	284	239	980	773	911	753
Belehrungen Infektionsschutzgesetz (§ 43)									
insgesamt	Anzahl	2005	-	298	275	735	634	507	573
	Anzahl	2006	288	339	232	752	571	941	859
Kinder- und Jugendgesundheitspflege									
insgesamt	Anzahl	2005	2 685	4 971	2 812	11 264	12 763	5 366	10 468
	Anzahl	2006	2 990	4 448	2 586	12 511	8 932	6 763	10 024
darunter									
sozialpädiatrische Untersuchungen und andere	Anzahl	2005	1 070	1 619	1 037	3 992	4 647	2 079	3 726
	Anzahl	2006	894	1 119	837	4 220	2 684	2 140	2 850
zahnärztliche Untersuchungen	Anzahl	2005	1 022	2 656	1 254	4 870	6 108	1 915	4 932
	Anzahl	2006	1 249	2 331	948	5 912	3 988	2 663	4 528
Beratungsstelle für Entwicklungsfragen (betreute Personen)	Anzahl	2005	119	151	131	356	319	330	401
	Anzahl	2006	115	151	121	447	329	273	387
telefonische Beratungen	Anzahl	2005	474	545	390	1 893	1 689	1 042	1 409
	Anzahl	2006	564	677	554	1 932	1 616	1 316	1 795
Tuberkulose-Betreuung									
Vorladungen	Anzahl	2005	109	122	180	699	482	508	411
	Anzahl	2006	76	180	137	388	291	303	393
Neuerkrankungen	Anzahl	2005	1	-	-	6	1	4	1
	Anzahl	2006	-	2	1	2	4	6	3
Psychiatrische und Suchtkrankenbetreuung									
Klienten insgesamt	Anzahl	2005	409	375	375	1 170	1 180	1 111	1 159
	Anzahl	2006	385	312	307	1 153	982	1 021	1 004
Gemeldete Fälle von übertragbaren Krankheiten									
insgesamt	Anzahl	2005	141	133	169	709	516	484	443
	Anzahl	2006	171	80	127	719	427	525	378
darunter									
Enteritis infectiosa	Anzahl	2005	67	47	72	325	224	248	186
	Anzahl	2006	66	45	47	289	183	238	158
Hepatitis	Anzahl	2005	2	1	13	5	6	7	16
	Anzahl	2006	5	-	-	6	3	1	5
Desinfektionen									
insgesamt	Anzahl	2005	54	48	89	342	235	266	191
	Anzahl	2006	72	47	50	304	194	248	169
Krankenhäuser (mit mehr als 9 Betten)									
betriebene Betten	Anzahl	2005	3 769	3 800	3 638	3 795	3 827	3 783	3 638
	Anzahl	2006	3 772	3 774	3 637	3 827	3 760	3 772	3 637
stationär Behandelte	Anzahl	2005	13 233	13 834	11 638	39 919	40 119	39 867	38 705
	Anzahl	2006	13 338	13 491	11 759	40 307	37 368	37 874	38 588
Pflegetage	Anzahl	2005	92 392	93 214	76 466	274 857	270 717	270 686	262 072
	Anzahl	2006	91 905	92 414	81 621	277 947	258 602	268 727	265 940
Bettenausnutzung ¹⁾	%	2005	77,5	80,5	65,0	78,6	76,9	76,0	74,4
	%	2006	77,3	80,4	70,7	80,1	74,0	75,6	76,1

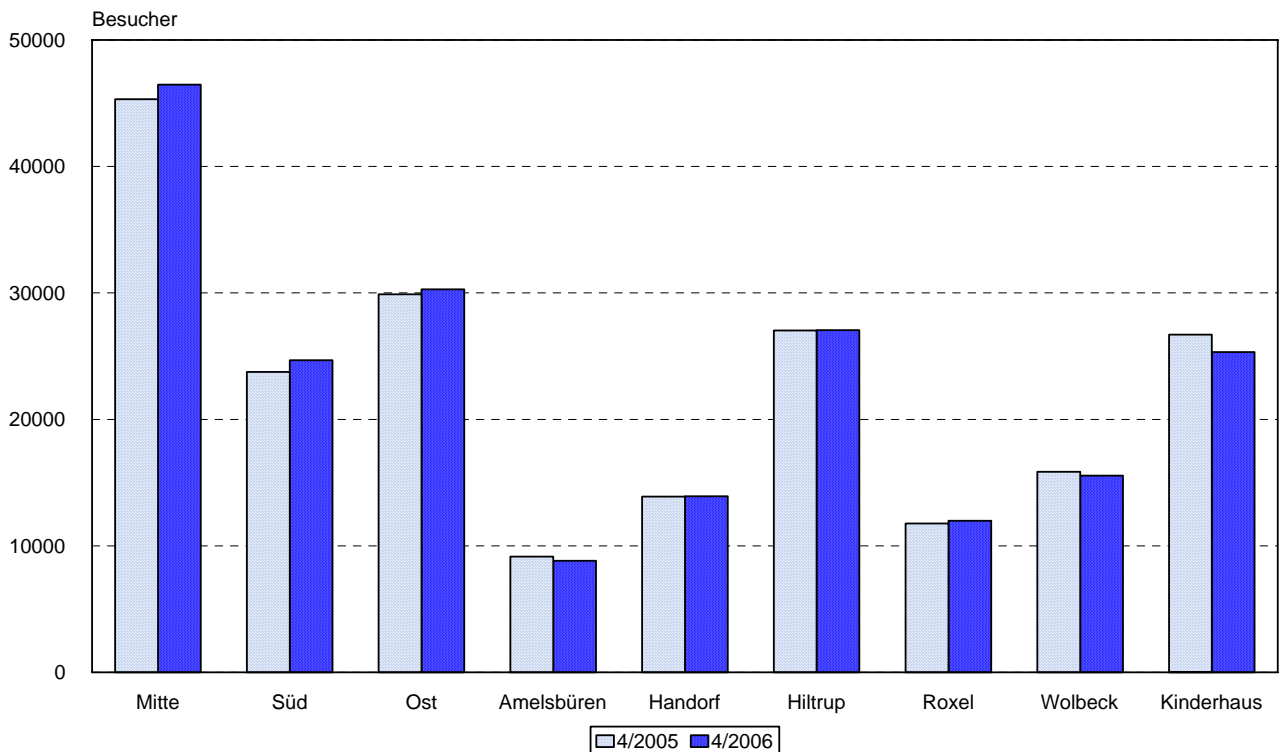
¹⁾ ohne Westfälische Klinik für Psychiatrie und Psychotherapie Münster und Alexianer Krankenhaus

Besucher der städtischen Bäder



Stadt Münster - Amt für Stadtentwicklung, Stadtplanung, Verkehrsplanung

Besucher der städtischen Hallenbäder 4. Vierteljahr 2005 - 4. Vierteljahr 2006

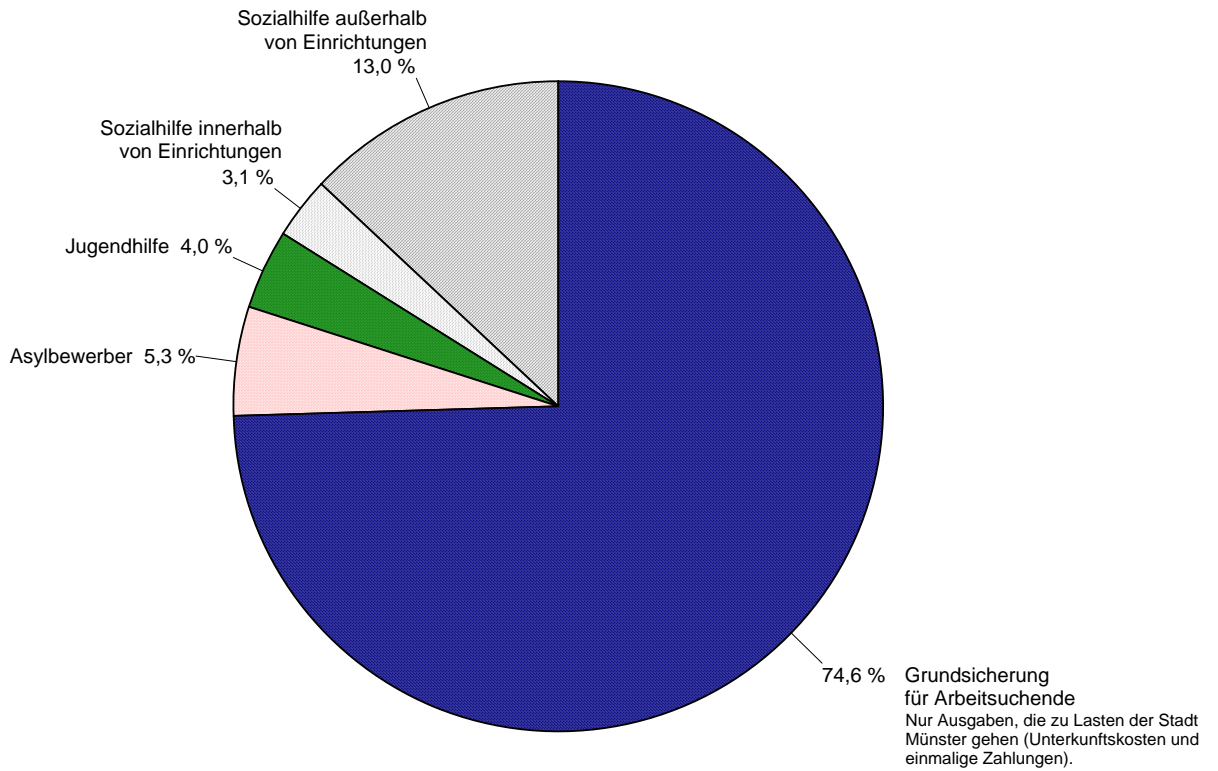


Stadt Münster - Amt für Stadtentwicklung, Stadtplanung, Verkehrsplanung

Merkmal	Einheit	Jahr	im bzw. Ende			im bzw. am Ende des ... Vierteljahres			
			Oktober	November	Dezember ¹⁾	1.	2.	3.	4.
GESUNDHEIT									
Stadtbäder									
Besucher insgesamt	Anzahl	2005	74 835	85 761	42 777	260 945	325 210	200 035	203 373
	Anzahl	2006	76 206	85 310	42 586	299 916	253 939	318 769	204 102
Hallenbäder									
Besucher insgesamt	Anzahl	2005	74 835	85 761	42 777	260 945	242 048	101 569	203 373
	Anzahl	2006	76 206	85 310	42 586	299 916	196 917	166 589	204 102
Mitte	Anzahl	2005	18 229	18 098	8 986	63 476	53 514	35 316	45 313
	Anzahl	2006	19 471	17 684	9 318	63 998	44 450	44 900	46 473
Süd	Anzahl	2005	8 731	10 092	4 931	30 973	29 673	16 703	23 754
	Anzahl	2006	9 051	10 581	5 044	33 026	25 715	20 980	24 676
Ost	Anzahl	2005	10 769	12 609	6 511	36 992	32 782	19 960	29 889
	Anzahl	2006	10 728	13 146	6 408	59 081	32 091	24 684	30 282
Amelsbüren	Anzahl	2005	3 390	3 885	1 868	11 080	11 663	2 235	9 143
	Anzahl	2006	3 188	3 813	1 827	12 405	7 794	6 665	8 828
Handorf	Anzahl	2005	4 855	5 994	3 052	18 141	15 169	2 265	13 901
	Anzahl	2006	5 115	5 794	3 010	20 224	11 424	8 532	13 919
Hiltrup	Anzahl	2005	9 209	12 031	5 790	32 214	29 127	12 142	27 030
	Anzahl	2006	9 467	11 591	6 000	36 784	24 344	23 932	27 058
Roxel	Anzahl	2005	3 897	5 220	2 657	16 009	14 929	2 545	11 774
	Anzahl	2006	4 125	5 163	2 699	16 936	10 642	8 469	11 987
Wolbeck	Anzahl	2005	5 505	6 879	3 482	18 268	19 314	3 483	15 866
	Anzahl	2006	5 645	6 807	3 105	22 024	13 657	10 744	15 557
Kinderhaus	Anzahl	2005	10 250	10 953	5 500	33 792	35 877	6 920	26 703
	Anzahl	2006	9 416	10 731	5 175	35 438	26 800	17 683	25 322
Freibäder									
Besucher insgesamt	Anzahl	2005	-	-	-	-	83 162	98 466	-
	Anzahl	2006	-	-	-	-	57 022	152 180	-
Handorf	Anzahl	2005	-	-	-	-	11 952	14 814	-
	Anzahl	2006	-	-	-	-	7 406	23 000	-
Hiltrup	Anzahl	2005	-	-	-	-	31 455	38 315	-
	Anzahl	2006	-	-	-	-	22 199	54 835	-
Stapelskotten	Anzahl	2005	-	-	-	-	27 114	30 227	-
	Anzahl	2006	-	-	-	-	18 051	52 203	-
Nienberge	Anzahl	2005	-	-	-	-	12 641	15 110	-
	Anzahl	2006	-	-	-	-	9 366	22 142	-

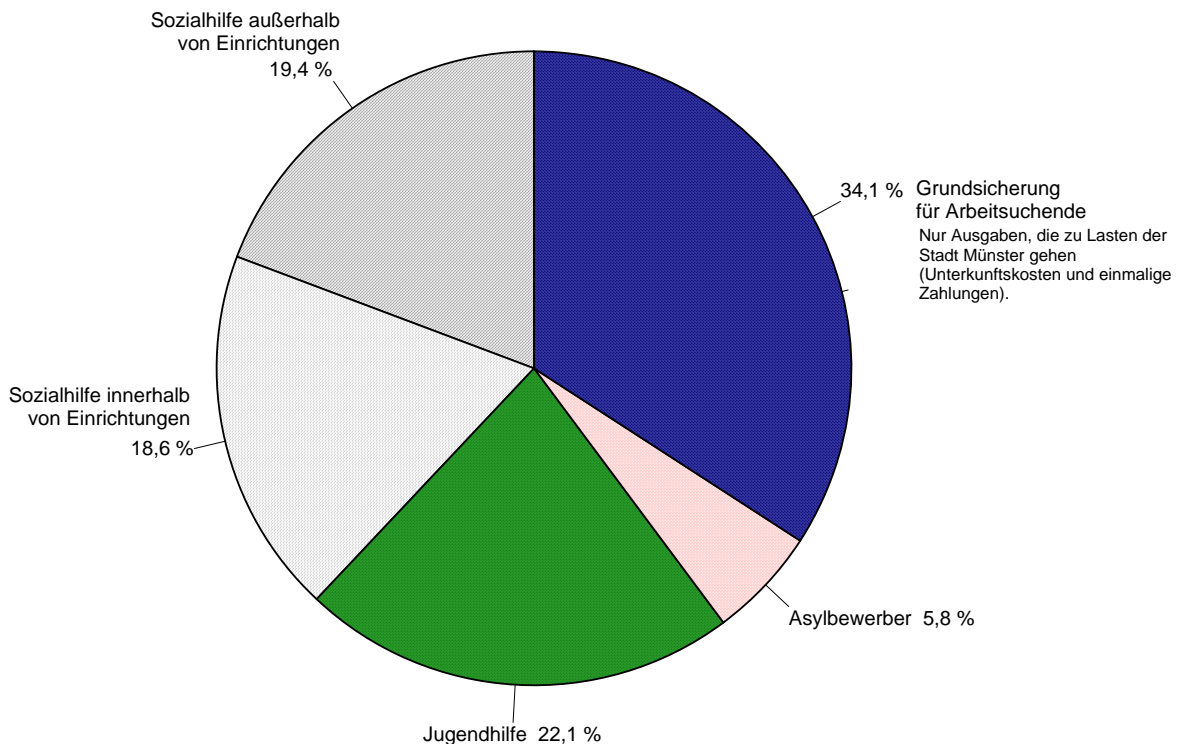
¹⁾ 2005:
vom 01.12.2005 bis 15.12.2005
2006:
vom 01.12.2006 bis 15.12.2006

Empfängerinnen und Empfänger regelmäßiger Sozialleistungen nach Hilfearten 4/2006



Stadt Münster - Amt für Stadtentwicklung, Stadtplanung, Verkehrsplanung

Anteilige Ausgaben der Sozialleistungen nach Hilfearten 4/2006



Stadt Münster - Amt für Stadtentwicklung, Stadtplanung, Verkehrsplanung

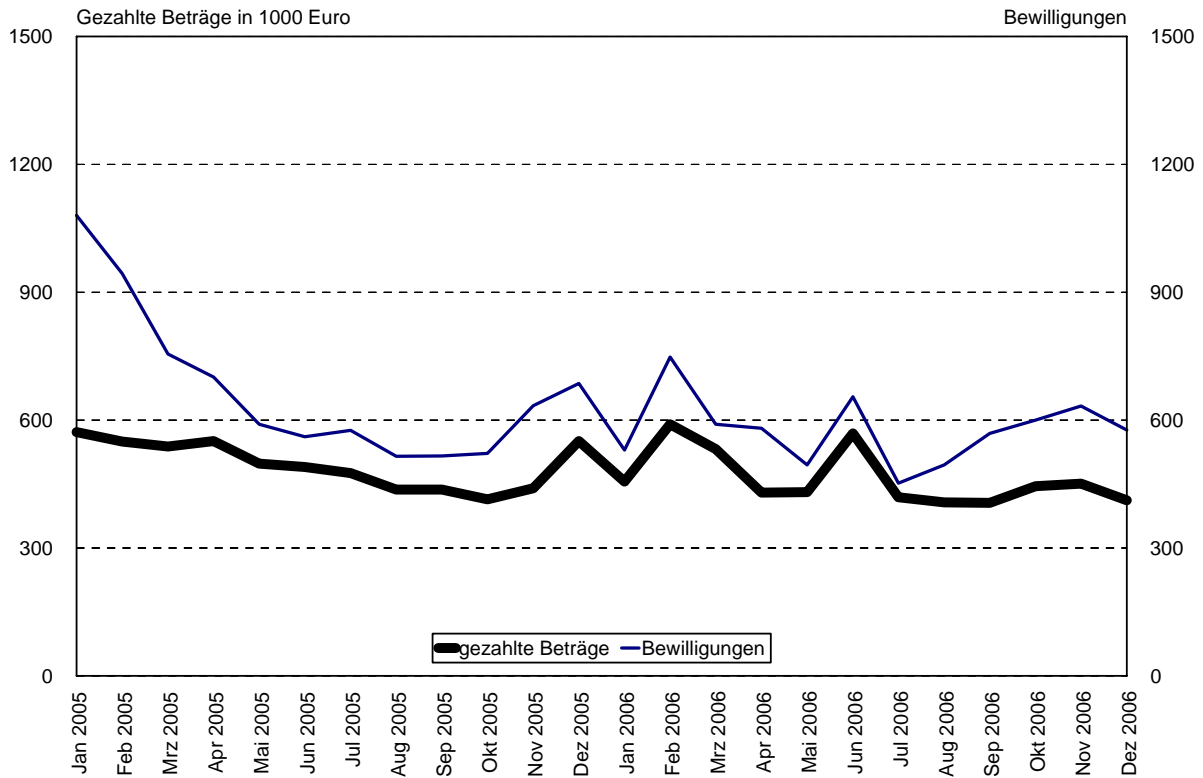
Merkmal	Einheit	Jahr	im bzw. Ende			im bzw. am Ende des ... Vierteljahres			
			Oktober	November	Dezember	1.	2.	3.	4.
SOZIALWESEN									
Hilfeempfänger									
Haushalte									
insgesamt	Anzahl	2005				11 131	12 041	12 563	13 231
	Anzahl	2006				13 337	13 476	15 757	15 701
Sozialhilfe									
außerhalb	Anzahl	2005				971	1 037	1 097	1 127
von Einrichtungen ¹⁾	Anzahl	2006				2 889	2 866	2 737	2 753
in Einrichtungen ¹⁾	Anzahl	2005				887	890	881	866
	Anzahl	2006				853	853	853	848
nach dem Asyl-	Anzahl	2005				673	681	676	665
bewerberLG	Anzahl	2006				641	655	653	649
Grundsicherung für	Anzahl	2005				5 610	6 327	6 709	7 380
Arbeitsuchende ²⁾	Anzahl	2006				7 927	8 108	10 523	10 371
Jugendhilfe	Anzahl	2005				1 014	1 025	1 039	964
	Anzahl	2006			Die Daten liegen nur vierteljährlich vor.	1 027	994	991	1 080
Personen									
insgesamt	Anzahl	2005				18 897	20 206	20 904	22 047
	Anzahl	2006				22 958	23 023	27 083	27 067
Sozialhilfe									
außerhalb	Anzahl	2005				1 543	1 708	1 821	1 823
von Einrichtungen ¹⁾	Anzahl	2006				3 913	3 882	3 517	3 528
in Einrichtungen ¹⁾	Anzahl	2005				887	890	881	866
	Anzahl	2006				853	853	853	848
nach dem Asyl-	Anzahl	2005				1 619	1 593	1 546	1 529
bewerberLG	Anzahl	2006				1 512	1 479	1 450	1 431
Grundsicherung für	Anzahl	2005				11 639	12 678	13 221	14 393
Arbeitsuchende ²⁾	Anzahl	2006				15 653	15 815	20 272	20 180
Jugendhilfe	Anzahl	2005				1 014	1 025	1 039	964
	Anzahl	2006			Die Daten liegen nur vierteljährlich vor.	1 027	994	991	1 080
Ausgaben der Sozialleistungen									
insgesamt	1000 €	2005				25 983	27 891	31 159	29 375
	1000 €	2006				27 895	29 415	31 441	29 185
Sozialhilfe									
außerhalb von	1000 €	2005				4 318	4 409	5 534	5 155
Einrichtungen	1000 €	2006				4 570	4 823	4 625	5 659
in Einrichtungen	1000 €	2005				4 197	3 969	4 562	4 377
	1000 €	2006				3 905	4 345	4 907	5 431
Leistungen nach	1000 €	2005			Die Daten liegen nur vierteljährlich vor.	1 913	1 675	2 022	1 870
dem AsylbLG	1000 €	2006				1 701	1 890	1 830	1 685
Grundsicherung für	1000 €	2005				8 505	10 639	11 530	10 824
Arbeitsuchende ³⁾	1000 €	2006				11 022	11 577	13 725	9 951
Jugendhilfe									
außerhalb von	1000 €	2005				2 005	2 034	2 241	2 079
Einrichtungen	1000 €	2006				1 822	1 920	1 878	2 017
in Einrichtungen	1000 €	2005				5 045	5 165	5 269	5 071
	1000 €	2006				4 874	4 859	4 475	4 443

¹⁾ In 2005 ohne Grundsicherung im Alter und bei Erwerbsminderung; ab 2006 inkl. dieser Leistung

²⁾ gem. SGB II (Arbeitslosengeld II) Hinweis: Bis einschließlich des 2. Quartals 2006 sind nur die Daten aufgeführt, die von der Arbeitsgemeinschaft Münster über das Verfahren SozNW abgewickelt wurden. Die Zahl der Hilfefälle bzw. Personen, die über das ADV-Verfahren der Bundesagentur für Arbeit (A2LL) bearbeitet wurden, konnte nicht ermittelt werden. Ab dem 3. Quartal umfasst die Zahl sämtliche Hilfefälle bzw. Personen und stammt aus der Statistik der Bundesagentur für Arbeit (Anzahl der Bedarfsgemeinschaften und Leistungsempfänger nach SGB II nach Kreisen - vorläufige Daten).

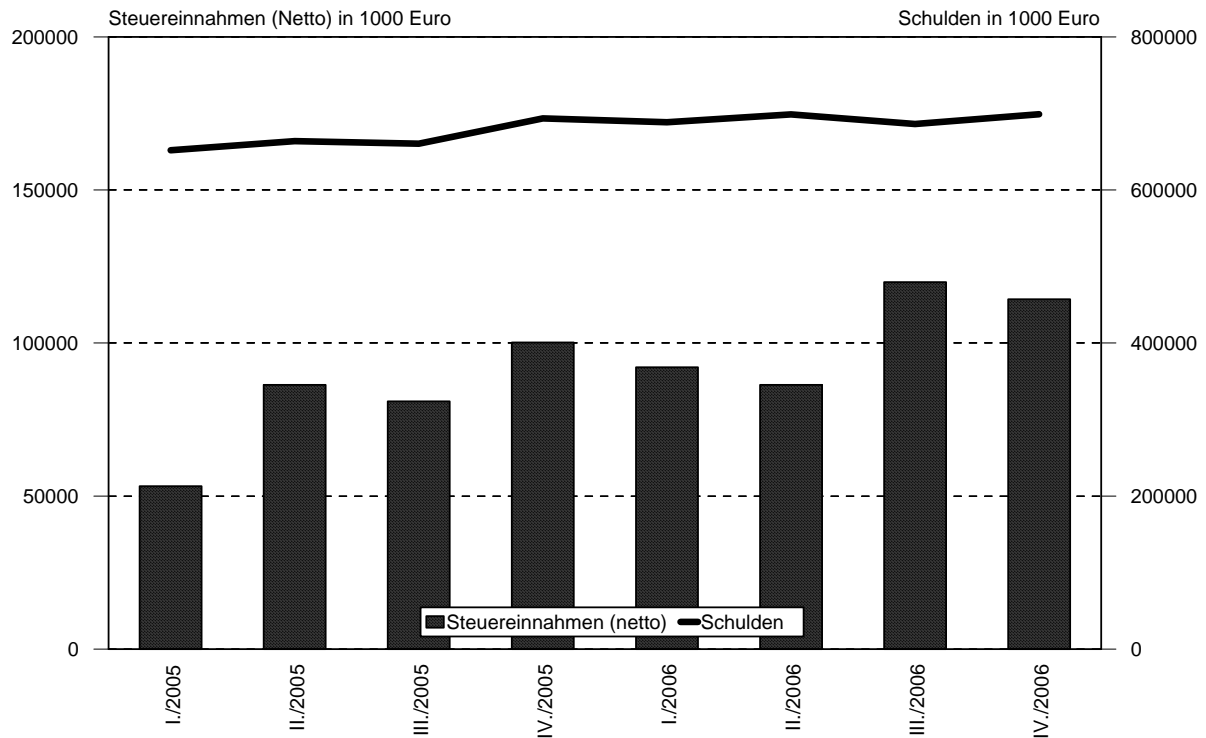
³⁾ Nur Ausgaben, die zu Lasten der Stadt Münster gehen (Unterkunftskosten und einmalige Zahlungen). Im Jahr 2006 gab es aus buchungstechnischen Gründen Verschiebungen innerhalb der Quartale. Die Höhe der Gesamtausgaben wird dadurch nicht beeinflusst; die Summe entspricht den tatsächlichen Zahlungen für das Jahr 2006.

Wohngeld



Stadt Münster - Amt für Stadtentwicklung, Stadtplanung, Verkehrsplanung

Finanzen - Gemeindliche Steuereinnahmen und Schulden -



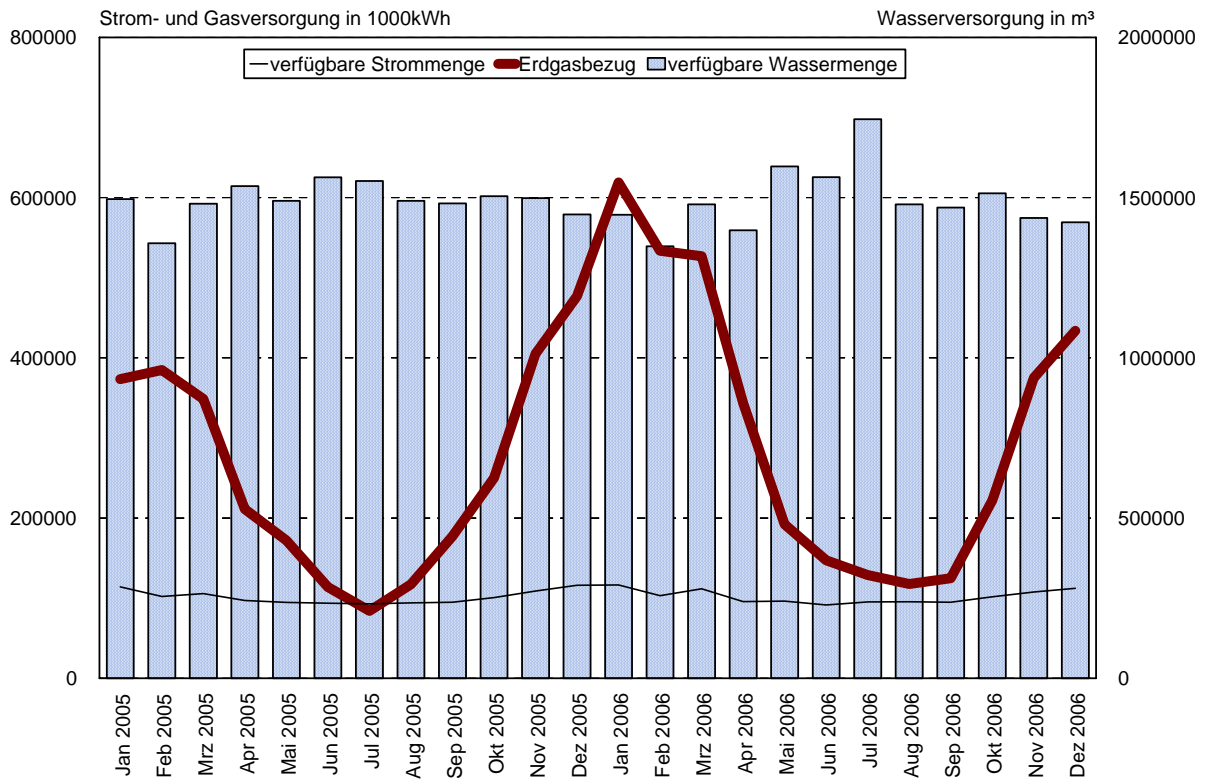
Stadt Münster - Amt für Stadtentwicklung, Stadtplanung, Verkehrsplanung

Merkmal	Einheit	Jahr	im bzw. Ende			im bzw. am Ende des ... Vierteljahres			
			Oktober	November	Dezember	1.	2.	3.	4.
SOZIALWESEN									
Wohngeld									
Berechnungen	Anzahl	2005	755	959	989	4 200	2 798	2 370	2 703
	Anzahl	2006	906	936	848	2 770	2 643	2 216	2 690
Bewilligungen	Anzahl	2005	522	634	686	2 779	1 852	1 607	1 842
	Anzahl	2006	600	633	577	1 868	1 731	1 516	1 810
Ablehnungen	Anzahl	2005	233	325	303	1 421	946	763	861
	Anzahl	2006	306	303	271	902	912	700	880
Versagungen	Anzahl	2005	112	178	156	905	582	428	446
	Anzahl	2006	194	166	161	529	523	405	521
gezahlte Beträge	1000 €	2005	414	440	551	1 660	1 539	1 350	1 405
	1000 €	2006	445	451	412	1 578	1 430	1 232	1 308
Wohnungssuchende mit Wohnberechtigungsschein (WBS)									
Wohnberechtigungsscheine (WBS)	Anzahl	2005	1 259	1 267	1 235	1 624	1 456	1 294	1 235
	Anzahl	2006	1 517	1 664	1 779	1 429	1 814	1 919	1 779
Zugang	Anzahl	2005	247	238	181	720	665	774	666
	Anzahl	2006	212	198	144	726	720	777	554
Abgang	Anzahl	2005	117	77	94	243	227	330	288
	Anzahl	2006	73	127	158	246	242	278	358
Streichung infolge Fristablauf	Anzahl	2005	165	153	119	699	606	606	437
	Anzahl	2006	70	48	29	.	.	381	147

FINANZWESEN									
Gemeindliche Steuereinnahmen									
Grundsteuer A	1000 €	2005				74	121	70	65
	1000 €	2006				79	82	129	74
Grundsteuer B	1000 €	2005				8 743	14 598	10 232	8 457
	1000 €	2006				8 959	9 856	15 412	8 875
Gewerbesteuer	1000 €	2005				39 522	56 587	55 299	60 545
	1000 €	2006				78 641	65 848	86 291	80 105
Sonstige Steuern u. steuerähnliche Einnahmen	1000 €	2005				493	370	593	463
	1000 €	2006				419	294	690	487
Steuereinnahmen (Brutto)	1000 €	2005				48 832	71 676	66 194	69 530
	1000 €	2006				88 099	76 080	102 521	89 542
+ Gemeindeanteil an der Einkommensteuer, Umsatzsteuer	1000 €	2005				4 429	21 989	24 715	51 030
	1000 €	2006				3 681	23 069	26 752	53 789
- Gewerbesteuerumlage, Finanzierungsbeteiligung "Fonds deutscher Einheit" ¹⁾	1000 €	2005				18	7 334	9 961	20 360
	1000 €	2006				- 271	12 836	9 403	29 025
Steuereinnahmen (Netto)	1000 €	2005				53 243	86 331	80 948	100 201
	1000 €	2006				92 051	86 313	119 870	114 306
Gemeindliche Schulden									
insgesamt	1000 €	2005				651 888	663 770	660 501	693 557
	1000 €	2006				688 419	698 610	686 215	698 931
bei öffentlichen Haushalten	1000 €	2005				1 710	1 671	1 630	1 337
	1000 €	2006				953	945	904	896
am Kreditmarkt und beim sonstigen öffentlichen Bereich	1000 €	2005				650 178	662 099	658 871	692 220
	1000 €	2006				687 466	697 666	685 311	698 035

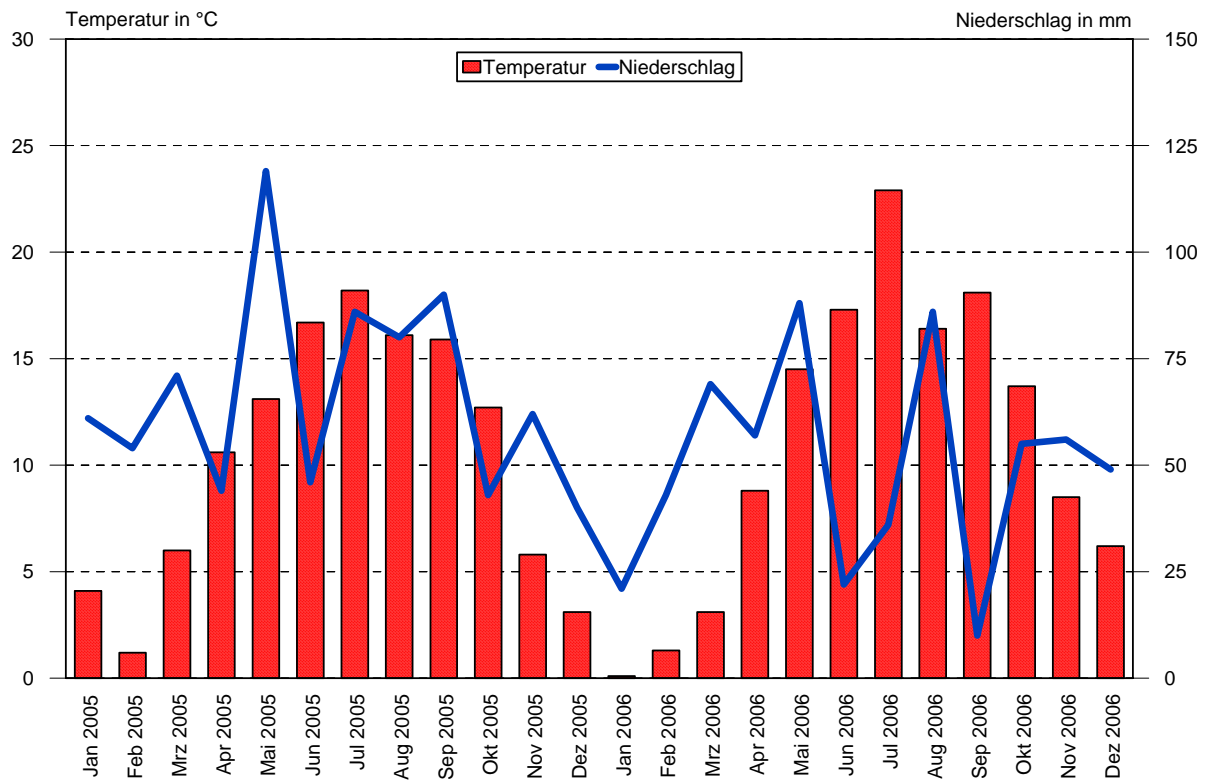
¹⁾ Bei negativem Vorzeichen bekam die Stadt Münster eine Rückzahlung.

Strom- und Gasversorgung



Stadt Münster - Amt für Stadtentwicklung, Stadtplanung, Verkehrsplanung

Mittlere Temperatur und Niederschlagsmenge



Stadt Münster - Amt für Stadtentwicklung, Stadtplanung, Verkehrsplanung

Merkmal	Einheit	Jahr	im bzw. Ende			im bzw. am Ende des ... Vierteljahres			
			Oktober	November	Dezember	1.	2.	3.	4.
VERSORGUNG UND VERBRAUCH									
Stromversorgung									
Verfügbare Strommenge	1000kWh	2005	100 776	108 979	116 051	321 850	285 600	281 890	325 805
		2006	101 681	107 789	112 235	331 401	283 648	285 750	321 704
Eigenerzeugung	1000kWh	2005	32 406	39 152	27 227	76 561	16 714	7 959	98 785
		2006	36 659	58 598	59 400	152 836	107 552	53 250	154 658
bezogene Strommenge	1000kWh	2005	68 369	69 827	88 823	245 288	268 886	273 930	227 020
		2006	65 022	49 191	52 834	178 565	176 097	232 499	167 047
Gas- und Fernwärmeversorgung									
Erdgasbezug	1000kWh	2005	250 162	405 114	477 043	1 107 110	497 461	378 565	1 132 319
		2006	222 165	375 098	433 792	1 679 871	683 588	371 549	1 031 054
Fernwärmeerzeugung	1000kWh	2005	36 596	61 633	78 137	248 725	84 650	48 327	176 366
		2006	30 605	58 450	73 636	244 675	98 966	40 732	162 691
Wasserversorgung									
Verfügbare Wassermenge	m ³	2005	1 504 438	1 498 650	1 447 685	4 334 746	4 590 062	4 525 160	4 450 773
		2006	1 513 956	1 436 965	1 423 131	4 294 236	4 559 994	4 693 912	4 374 052
Eigengewinnung	m ³	2005	843 143	943 265	932 265	2 552 335	2 734 190	2 488 317	2 718 673
		2006	928 231	923 975	935 566	2 702 315	2 792 256	2 852 745	2 787 772
Bezug	m ³	2005	661 295	555 385	515 420	1 782 411	1 855 872	2 036 843	1 732 100
		2006	585 725	512 990	487 565	1 591 921	1 767 738	1 841 167	1 586 280

PREISE									
Verbraucherpreisindex; Basis 2000 = 100									
Deutschland		2005	109,1	108,6	109,6	107,6	108,1	109,1	109,6
		2006	110,3	110,2	111,1	109,5	110,3	110,2	111,1
Nordrhein-Westfalen		2005	108,9	108,4	109,3	107,4	107,9	108,8	109,3
		2006	109,8	109,7	110,5	109,1	109,7	109,6	110,5

METEOROLOGISCHE VERHÄLTNISSE									
Beobachtungsdaten am Flughafen Münster-Osnabrück (07°41'51" ö. L., 52°08'10" n. Br.; 48 m über NN)									
Lufttemperatur Mittelwert	°C	2005	12,7	5,8	3,1
		2006	13,7	8,5	6,2
Maximum	°C	2005	22,3	19,4	9,1	20,8	31,9	31,2	22,3
		2006	22,8	18,1	15,9	18,2	31,2	35,7	22,8
Minimum	°C	2005	4,6	-3,9	-3,8	-12,8	-0,6	2,8	-3,9
		2006	4,6	-1,7	-2,3	-10,0	-2,2	6,0	-2,3
Sonnenschein insgesamt	Std.	2005	186	62	36	258r	630	550	284
		2006	98	49	30	254	581	649	177
Niederschlag insgesamt	mm	2005	43	62	40	186	209	256	145
		2006	55	56	49	133	167	133	160
maximale Windspitzenboe	m/s	2005	15,4	17,7	20,4	27,0	18,6	21,9	20,4
		2006	18,8	17,8	23,7	19,1	20,6	16,8	23,7

QUELLENVERZEICHNIS

Bevölkerung:	Wohnberechtigte Bevölkerung Stadt Münster – Amt für Stadtentwicklung, Stadtplanung, Verkehrsplanung Bevölkerung am Ort der Hauptwohnung Landesamt für Datenverarbeitung und Statistik Nordrhein-Westfalen Ausländerzentralregister und eigene Fortschreibung
Erwerbstätigkeit:	Sozialversicherungspflichtig beschäftigte Arbeitnehmer Landesamt für Datenverarbeitung und Statistik Nordrhein-Westfalen Arbeitsmarkt Agentur für Arbeit Münster
Wirtschaft:	Gewerbean-, Gewerbeum- und Gewerbeabmeldungen Stadt Münster – Ordnungsamt Produzierendes Gewerbe Landesamt für Datenverarbeitung und Statistik Nordrhein-Westfalen
Bautätigkeit und Wohnen:	Baugenehmigungen, Baufertigstellungen, Bauabgänge, Gebäudebestand, Wohnungsbestand und nicht ausgeführte Bauvorhaben Stadt Münster – Amt für Stadtentwicklung, Stadtplanung, Verkehrsplanung
Gastgewerbe:	Fremdenverkehr Landesamt für Datenverarbeitung und Statistik Nordrhein-Westfalen
Verkehr:	Kraftfahrzeug- und Anhängerbestand Stadt Münster – Ordnungsamt Straßenverkehrsunfälle Polizeipräsidium Münster Verkehrsbetrieb, Hafенbetrieb Stadtwerke Münster GmbH
Öffentliche Sicherheit und Ordnung, Rechtspflege:	Passwesen Stadt Münster – Amt für Bürgerangelegenheiten Tätigkeit der Feuerwehr Stadt Münster – Feuerwehr
Kultur:	Städtische Bühnen Münster Stadt Münster – Städtische Bühnen Stadtbücherei Stadt Münster – Stadtbücherei Stadtmuseum Stadt Münster – Stadtmuseum
Gesundheit:	Meldepflichtige Neuerkrankungen Stadt Münster – Gesundheitsamt Krankenhäuser Stadt Münster – Amt für Stadtentwicklung, Stadtplanung, Verkehrsplanung Stadtbäder Stadt Münster – Sportamt
Sozialwesen:	Hilfeempfänger Stadt Münster – Sozialamt Leistungen der Sozialhilfe Stadt Münster – Stadtkämmerei Wohngeld Stadt Münster – Amt für Wohnungswesen
Finanzwesen:	Gemeindliche Steuereinnahmen, Gemeindliche Schulden Stadt Münster – Stadtkämmerei
Versorgung und Verbrauch:	Strom-, Gas-, Fernwärme- und Wasserversorgung Stadtwerke Münster GmbH
Preise:	Verbraucherpreisindex – Deutschland – Statistisches Bundesamt Verbraucherpreisindex – Nordrhein-Westfalen – Landesamt für Datenverarbeitung und Statistik Nordrhein-Westfalen
Meteorologische Verhältnisse:	Beobachtungsdaten am Flughafen Münster-Osnabrück Deutscher Wetterdienst

Aus der Reihe Beiträge zur Statistik (auch als PDF-Datei im Internet verfügbar)

- Nr. 94 Landtagswahl 2005
14. Wahl des Landtags Nordrhein-Westfalen am 22. Mai 2005
- Nr. 95 Bundestagswahl 2005
Wahl zum 16. Deutschen Bundestag am 18. September 2005
- Nr. 96 Bürgerumfrage 2005
- Nr. 97 Zuzugsumfrage (in Vorbereitung)
- Nr. 98 Neues aus der Statistik 2005
Eine Zusammenstellung der Kurzberichte
- Nr. 99 Neues aus der Statistik 2006
Eine Zusammenstellung der Kurzberichte

Weitere Zahlen, Daten, Fakten (auch als PDF-Datei im Internet verfügbar):

Jahres-Statistik 2005

mit einer Fülle an Informationen als Zeitreihe und/oder kleinräumig unterhalb der Stadtgrenze

Faltblatt „Münster im Spiegel der Zahlen“

als kompakte Informationsquelle für den allgemeinen Überblick

Internet

www.muenster.de/stadt/stadtplanung/zahlen.html

Informationen und Auskünfte erhalten Sie bei: Stadt Münster

Amt für Stadtentwicklung, Stadtplanung, Verkehrsplanung

Besucheradresse:

Stadthaus 3

Albersloher Weg 33

48155 Münster

Postadresse:

48127 Münster

Telefon: 0251 / 492 – 1234

Telefax: 0251 / 492 – 7732

E-Post: Statistik@stadt-muenster.de

Internet: www.muenster.de/stadt/stadtplanung/zahlen.html