

Herzlich willkommen!
Informationsveranstaltung zum städtebaulichen
Wettbewerb Albachten-Ost

02. Februar 2017, Münster-Albachten

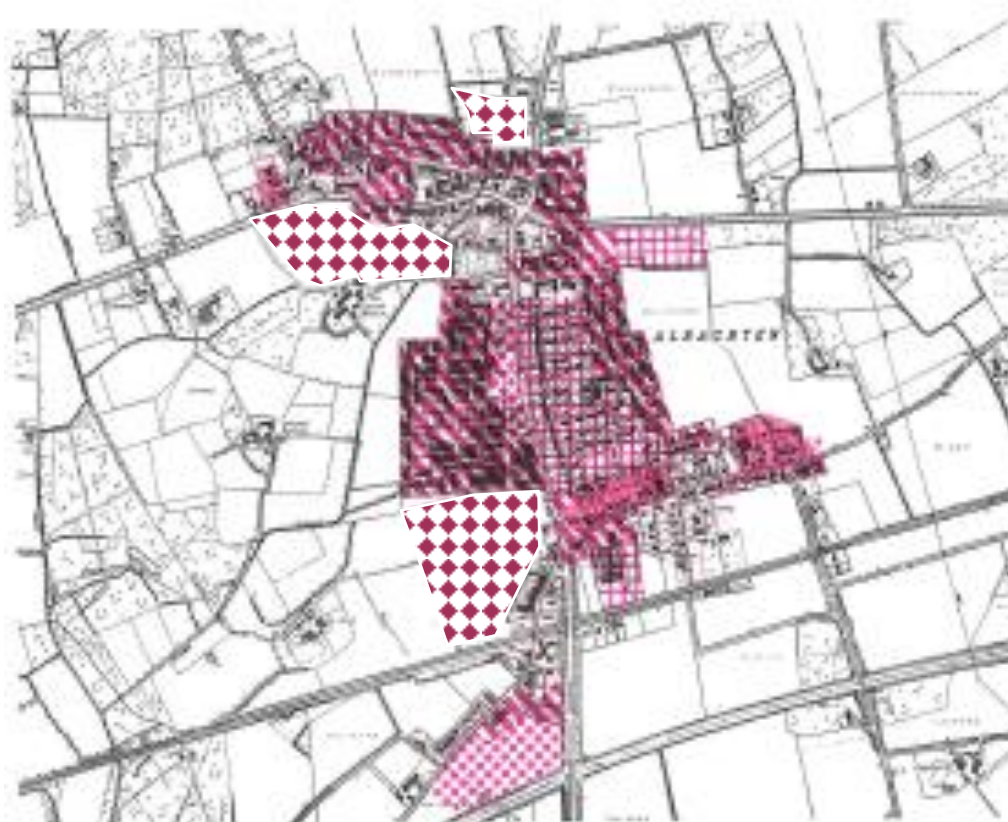
Städtebaulicher Wettbewerb „Albachten-Ost“

- Lage des Plangebietes -



Städtebaulicher Wettbewerb „Albachten-Ost“

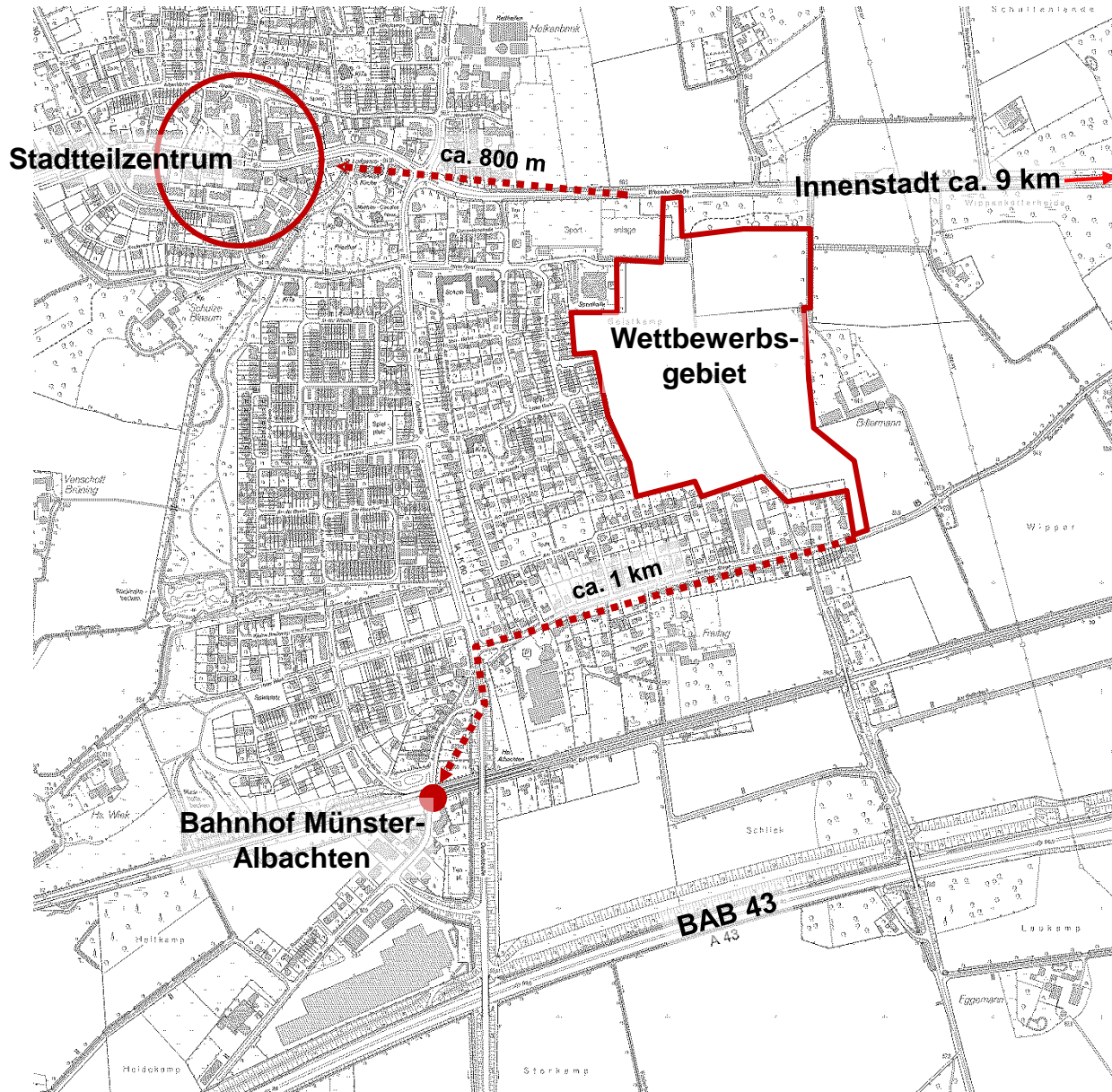
- Siedlungsentwicklung in Albachten seit 1950 -



- Bestand 1950
- Bestand 1950-1960
- Bestand 1960-1970
- Bestand 1970-1980
- Bestand 1980-1995
- Bestand 1995-heute

Quelle: Ursula Richard-Wiegandt: Das neue Münster – 50 Jahre Wiederaufbau und Stadtentwicklung 1945-1995, eigene Ergänzungen

Städtebaulicher Wettbewerb „Albachten-Ost“



Städtebaulicher Wettbewerb „Albachten-Ost“



© 2009 GeoBasis-DE/BKG
© 2016 Google

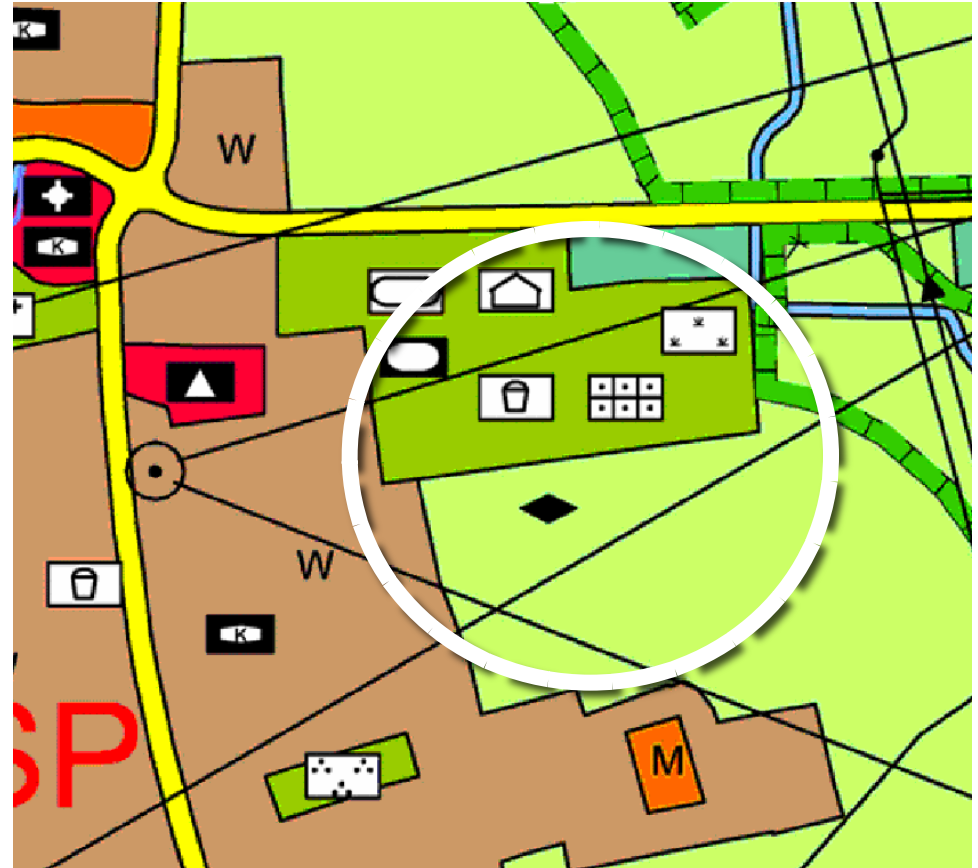
Städtebaulicher Wettbewerb „Albachten-Ost“

- Darstellung des Plangebietes im Regionalplan u. Flächennutzungsplan -

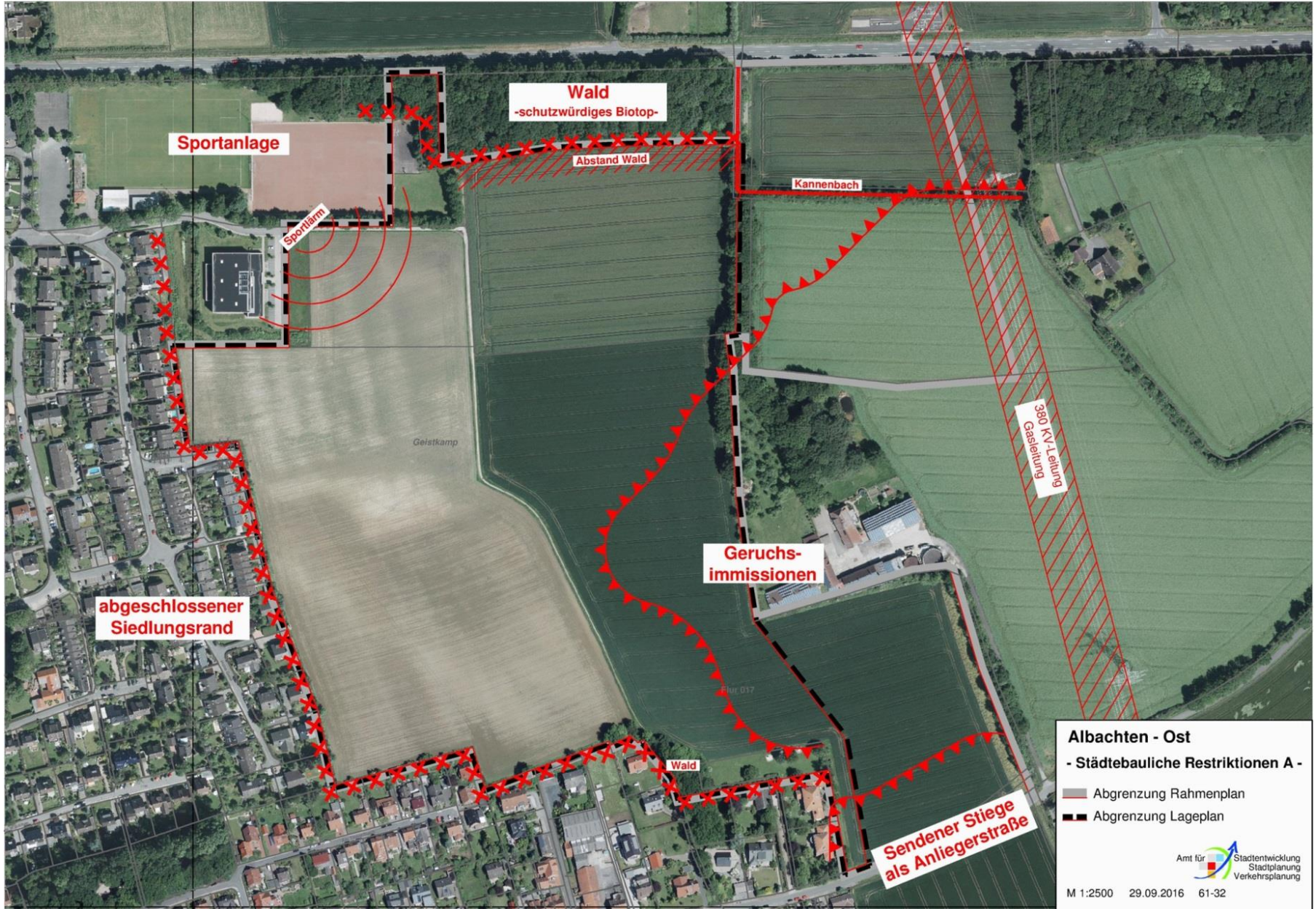
Auszug Regionalplan Münsterland



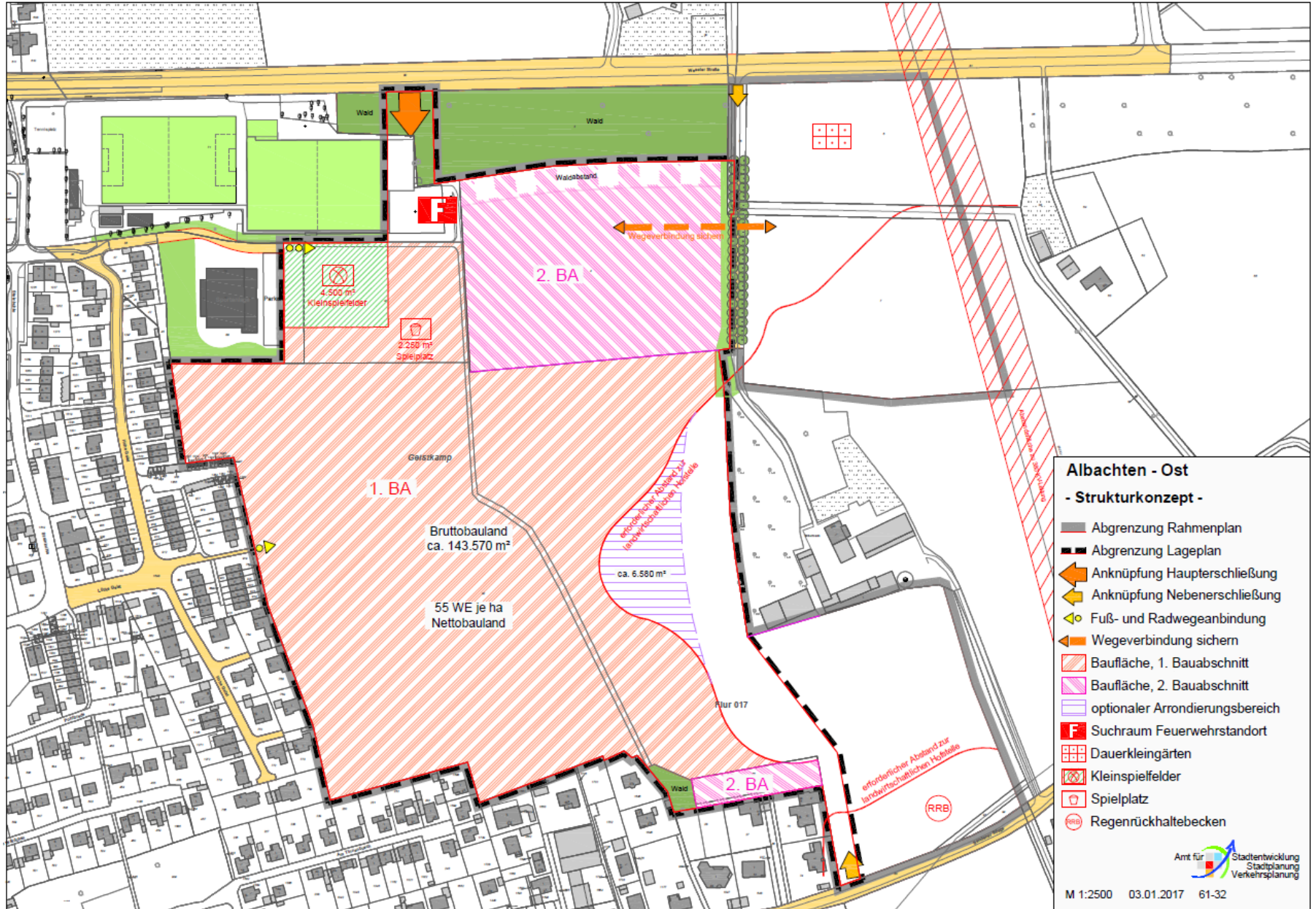
Flächennutzungsplan der Stadt Münster



Städtebaulicher Wettbewerb „Albachten-Ost“



Städtebaulicher Wettbewerb „Albachten-Ost“



Albachten - Ost - Strukturkonzept -

- Abgrenzung Rahmenplan
- Abgrenzung Lageplan
- Anknüpfung Haupterschließung
- Anknüpfung Nebenerschließung
- Fuß- und Radweganbindung
- Wegerverbindung sichern
- Baufläche, 1. Bauabschnitt
- Baufläche, 2. Bauabschnitt
- optionaler Arrondierungsbereich
- Suchraum Feuerwehrstandort
- Dauerkleingärten
- Kleinspielfelder
- Spielplatz
- Regenrückhaltebecken

Amt für Stadtentwicklung
 Stadtplanung
 Verkehrsplanung
 M 1:2500 03.01.2017 61-32

Städtebaulicher Wettbewerb „Albachten-Ost“

⇒ **Wohnquartier**

- **Vielfältiges Wohnungsangebot für unterschiedliche Zielgruppen**
- **Wohnquartier mit 55 Wohneinheiten pro Hektar Nettowohnbauland**

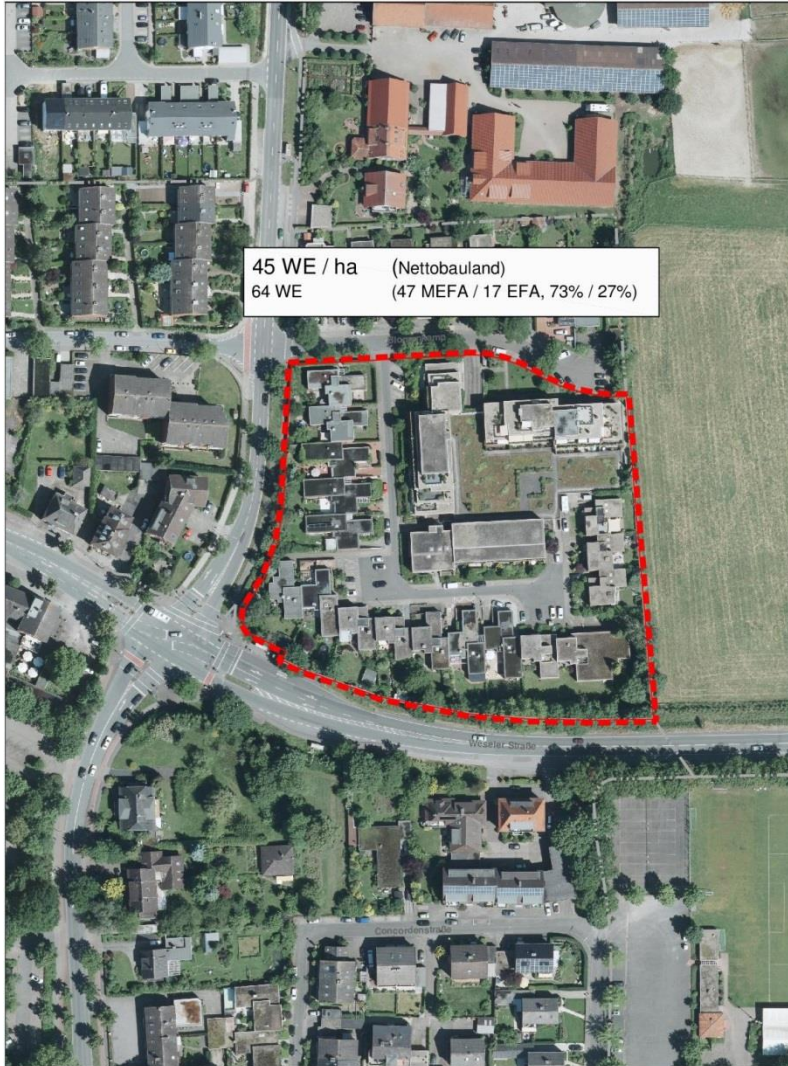
• **Infrastruktur**

• **Erschließung**

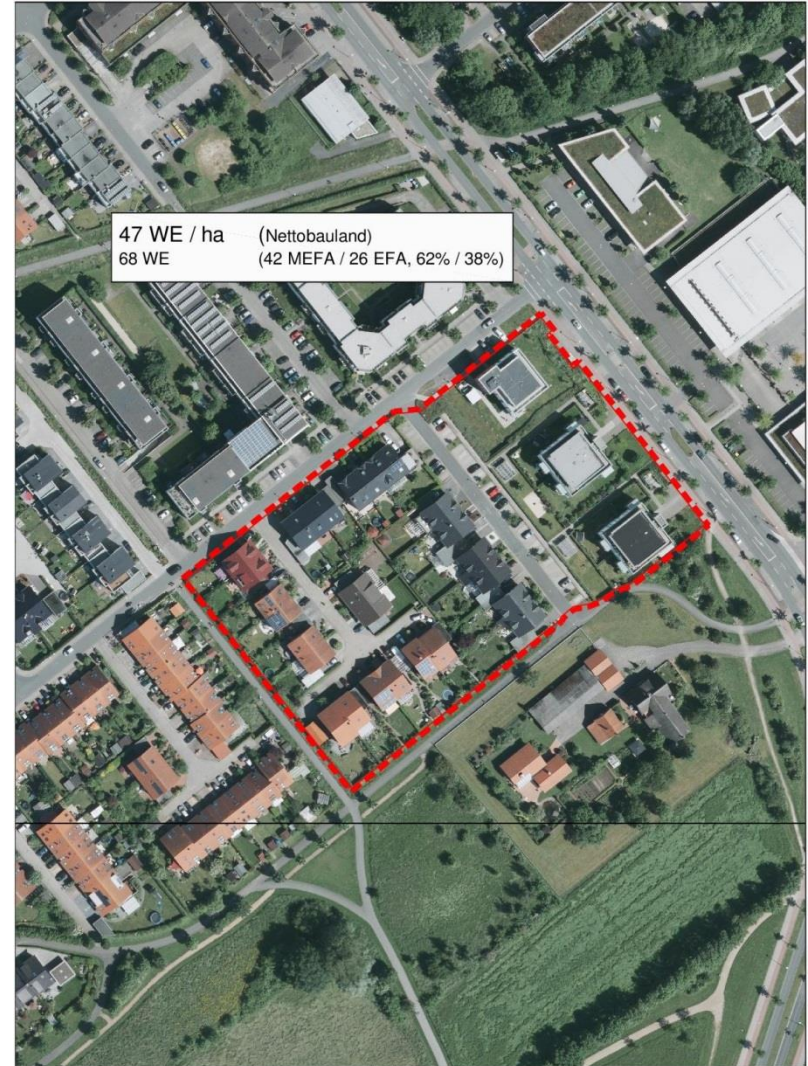
Städtebaulicher Wettbewerb „Albachten-Ost“

- Dichteziel 55 WE/ha: vergleichbare Wohngebiete -

Wohngebiet Blumenkamp (Albachten)



Wohngebiet Borkenfeld (Gievenbeck Südwest)



- **Wohnquartier**

⇒ **Infrastruktur**

- **Benötigte Infrastruktureinrichtungen**
 - **Kindertageseinrichtungen**
 - **2 Spielplätze**
 - **Standort für eine Feuerwache**
 - **Festplatz**
 - **Sporterweiterungsfläche**
 - **Dauerkleingartenanlage**
- **Zusätzlich als Option: Zweizügige Grundschule inkl. Sporthalle und Außenanlagen**

- **Erschließung**

Städtebaulicher Wettbewerb „Albachten-Ost“

- **Wohnquartier**

- **Infrastruktur**

⇒ **Erschließung**

- **Haupterschließung an die Weseler Straße**
- **Zusätzliche Erschließung an die Sendener Stiege**
- **Hohe Durchlässigkeit für Fußgänger und Fahrradfahrer**

Weiteres Vorgehen

- **Städtebaulicher Wettbewerb mit 15 Teilnehmern**
- **Preisgericht mit Fachpreisrichtern und Vertretern aus Politik und Verwaltung**
- **Preisgerichtssitzung am 26.04.2017**
- **Öffentliche Ausstellung der Wettbewerbsarbeiten zwischen dem 29.04. und 04.05.2017**
- **Anschließend: Start des Bauleitplanverfahrens, in diesem Rahmen verschiedene Schritte der Bürgerbeteiligung**
- **Durchführung „Zukunftswerkstatt Albachten“**

