

Münster - Coerde

**Wohnquartier
Kiesekampweg**

**Integriertes
Entwicklungs-
konzept**

**Stärkung des
Stadtteil-
zentrums**

Stand der Planungs- und Beteiligungsverfahren Mai 2018

Anlass der Planung

- soziale Probleme im Stadtteil
- Mängel im Versorgungsbereich für den täglichen Bedarf und im Bereich Dienstleistung
- Aufwertungsbedarf im öffentlichen Raum

Antrag der SPD-Fraktion im Rat vom 07.04.2016

Antrag der Fraktion Bündnis 90/Die Grünen/Gal vom 03.05.2016

- Prüfauftrag an die Verwaltung, Fördermittel beim Land, Bund oder EU zu beantragen

Ziele des Entwicklungskonzeptes

Die **Lebensqualität** im Stadtteil (räumlich und sozial) soll verbessert werden.

Es geht z. B. um Verbesserungen

- im öffentlichen Raum
- im Bereich des Wohnens
- im Bereich der Bildung
- der Arbeitssituation
- der Versorgung
- des Miteinanders/der Integration



Verfahren

Bildung eines Interfraktionellen Arbeitskreises aus der BV Münster-Nord
Beteiligungsprozess / Öffentlichkeitsarbeit

- Schlüsselpersonen
- Soziale Netzwerke
- Öffentl. Auftaktveranstaltung mit 9 Themenstationen
- Zielgruppengespräche mit 230 Schülerinnen und Schülern der Hauptschule Coerde
- Zielgruppengespräche mit Bevölkerungsgruppen mit Migrationshintergrund
- Planungswerkstätten zu ausgewählten dringlichen Themen
- Rückkopplung mit Politik und Verwaltung
- Maßnahmenkonzept
- Umsetzung

Öffentliche Auftaktveranstaltung

Integriertes ENTWICKLUNGSKONZEPT COERDE
 STADT MÜNSTER
 Amt für Stadtentwicklung, Stadtplanung, Verkehrsplanung

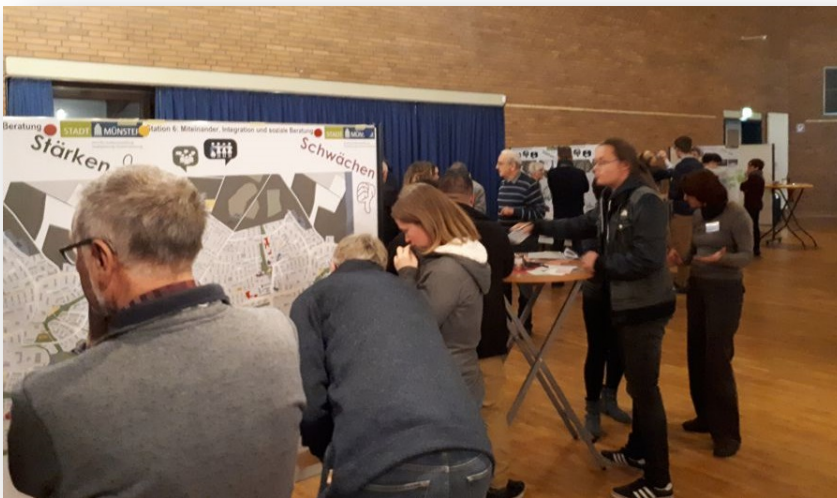
Einladung zur Bürgerinformation
 Ihre Ideen für Coerde sind gefragt!

Mittwoch, 7. März 2018 | 18.00 Uhr
 Begegnungszentrum Meerwiese, An der Meerwiese 25

www.stadt-muenster.de/coerde-entwicklungskonzept



Öffentliche Auftaktveranstaltung



Zielgruppengespräche an der Hauptschule Coerde

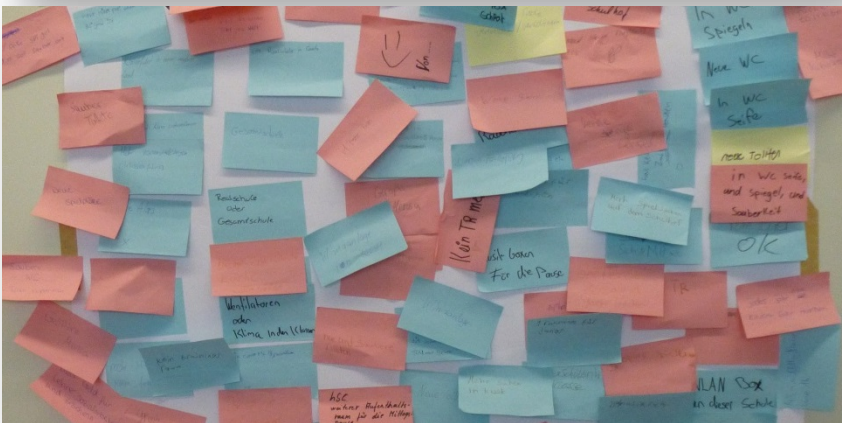


Quelle: Westfälische Nachrichten 06.06.2018



Quelle: Westfälische Nachrichten 06.06.2018

Zielgruppengespräche an der Hauptschule Coerde



Münster - Coerde



**Stärkung des
Stadtteil-
zentrums**

Stärkung des Stadtteilzentrums Bebauungsplan Hamannplatz

Luftbild



Stärkung des Stadtteilzentrums Bebauungsplan Hamannplatz

Entwicklung

1968

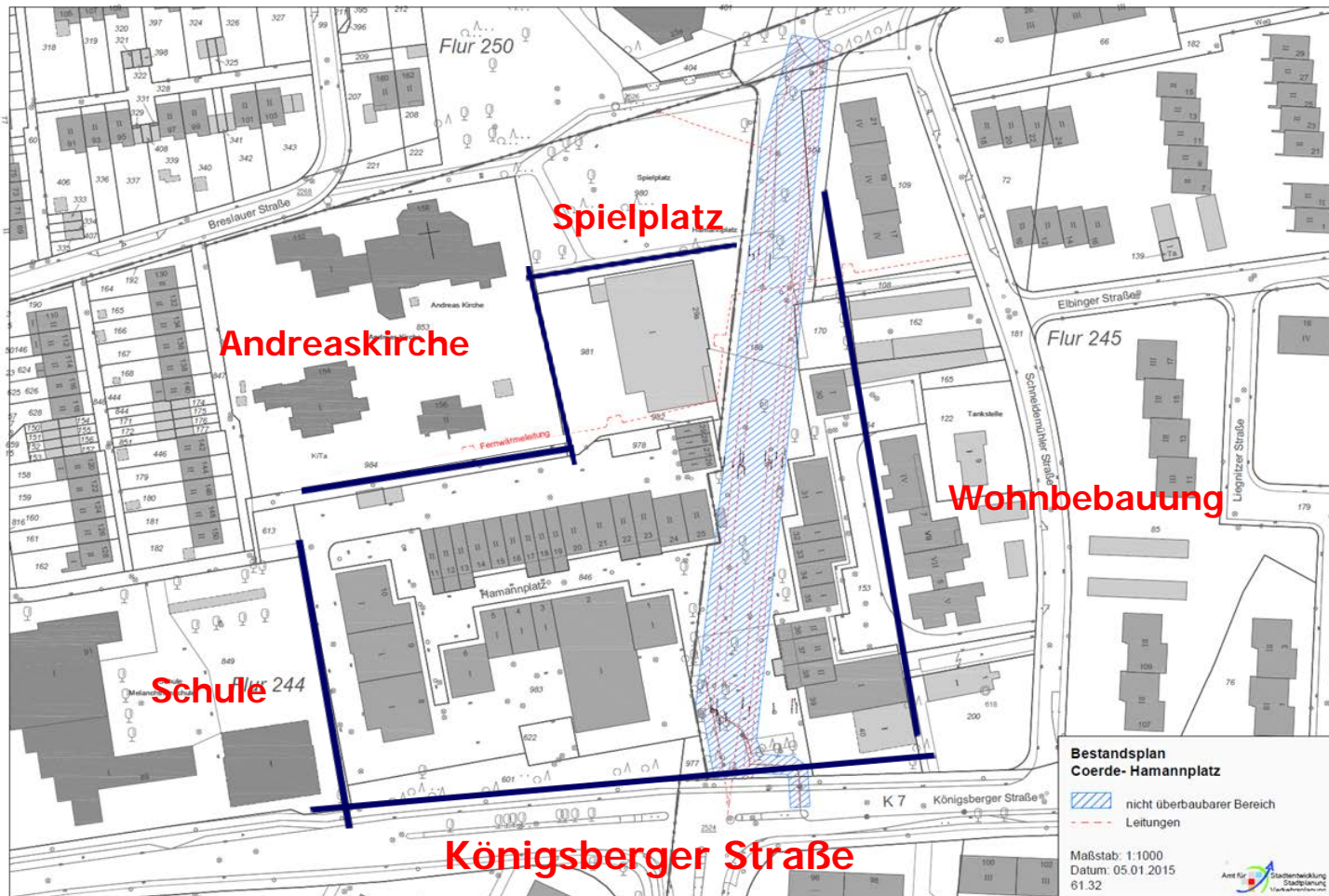


heute



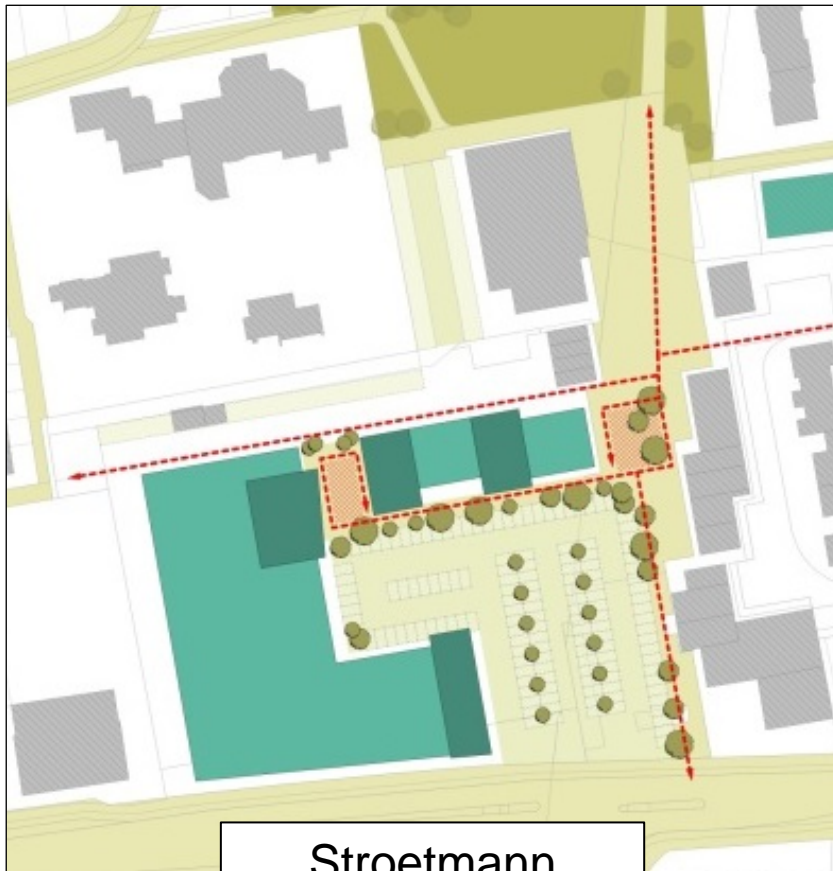
Stärkung des Stadtteilzentzrums Bebauungsplan Hamannplatz

Rahmen durch Versorgungsleitungen / Nutzungen

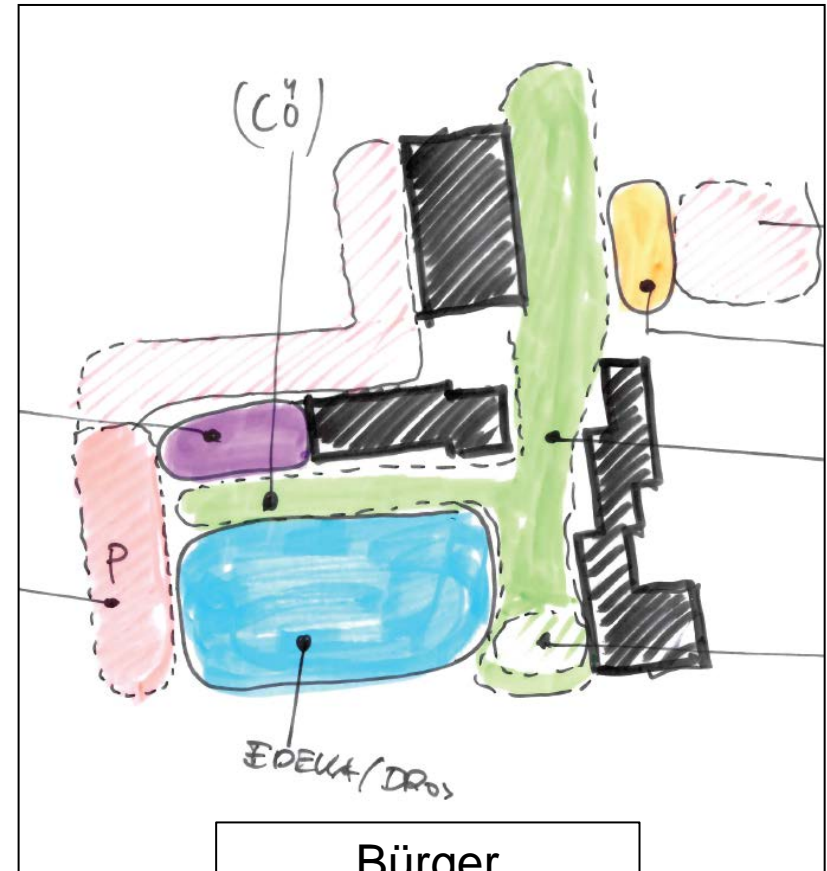


Stärkung des Stadtteilzentrums Bebauungsplan Hamannplatz

Konzepte Kundenparkplatz Mitte / Erhalt der Passage



Stroetmann



Bürger

Stärkung des Stadtteilzentrums Bebauungsplan Hamannplatz

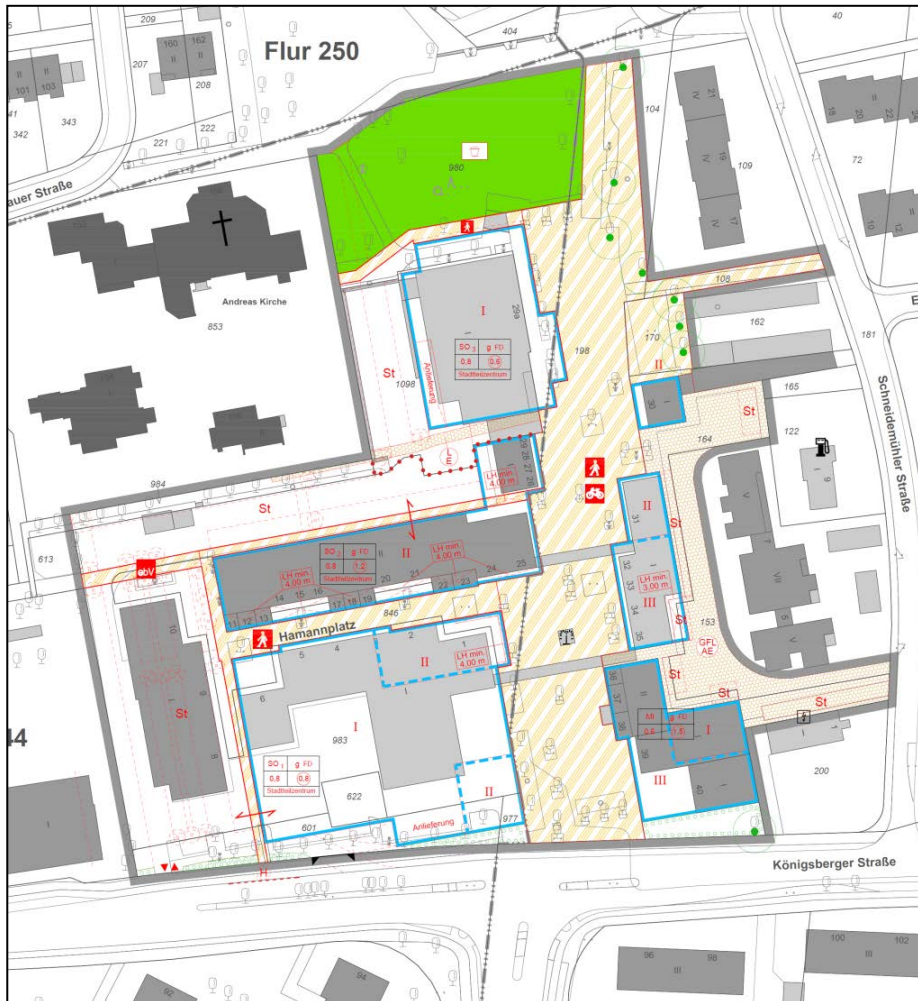
Bisheriges Verfahren

- II/2012 Kündigung und Schließung der Spielhalle am Hamannplatz
- 12.12.2012 Aufstellung des Bebauungsplanes Nr. 557: Coerde – Stadtteilzentrum am Hamannplatz
- 10.04.2013 Erste Bürgerinformationsveranstaltung
- 26.05.2014 Zweite Bürgerinformationsveranstaltung
- 04.03.2015 Öffentliche Zukunftswerkstatt

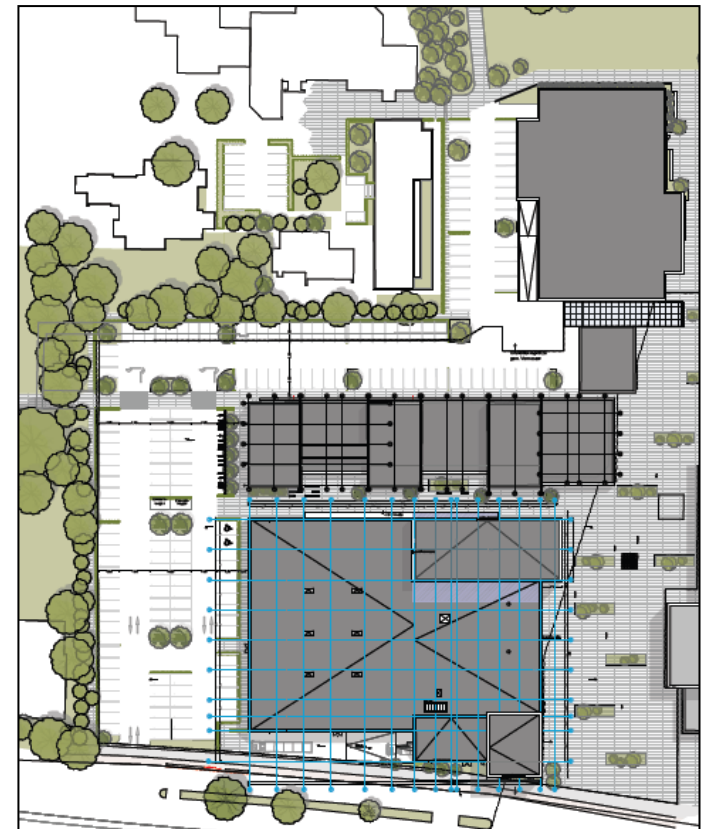


Stärkung des Stadtteilzentrums Bebauungsplan Hamannplatz

Aktuelles Konzept

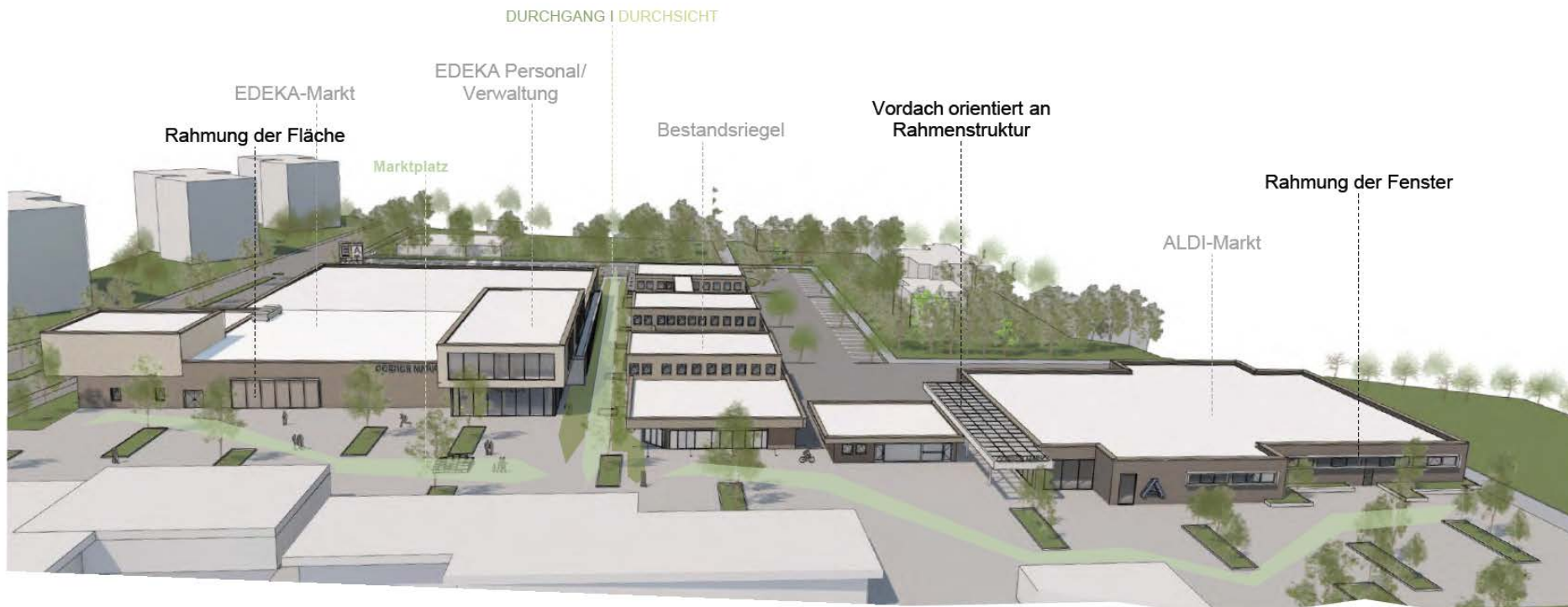


Gestaltungsbeirat 12.06.18



Stärkung des Stadtteilzentrums Bebauungsplan Hamannplatz

Gestaltungsbeirat 12.06.2018

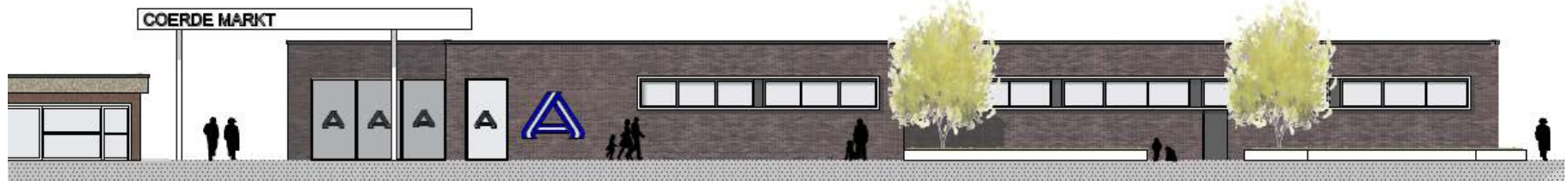


Stärkung des Stadtteilzentrums Bebauungsplan Hamannplatz

Gestaltungsbeirat 12.06.2018

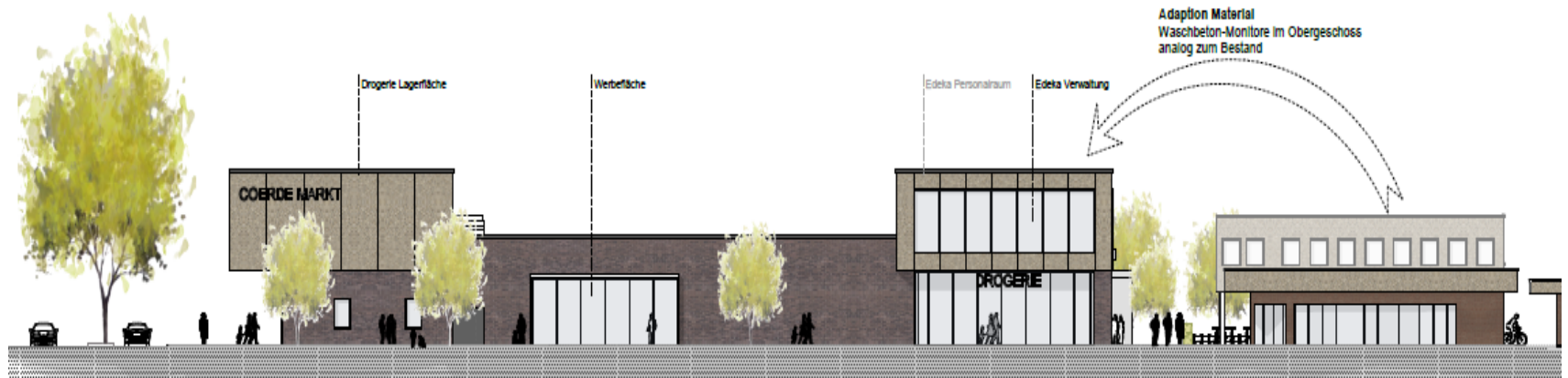


Gestaltung Vordach eines bestehenden ALDI Marktes



Stärkung des Stadtteilzentrums Bebauungsplan Hamannplatz

Gestaltungsbeirat 12.06.2018



Stärkung des Stadtteilzentrums Bebauungsplan Hamannplatz

zeitlicher Ausblick

- II. Quartal 2018: Festlegung der Gestaltqualitäten Hochbau und privater Freiraum in Einbindung des Gestaltungsbeirats
- II. Quartal 2018: Unterzeichnung der Rahmenvereinbarung
- **III. Quartal 2018: Kenntnisnahme der Gremien zur Offenlegung**
- III. Quartal 2018: Öffentliche Auslegung der Planung
- III./IV. Quartal 2018: Gestaltung Hamannplatz / Öffentliche Planungswerkstatt
- IV. Quartal 2018: Unterzeichnung des Städtebaulichen Vertrages
- **I. Quartal 2019: Satzungsbeschluss**

Münster - Coerde

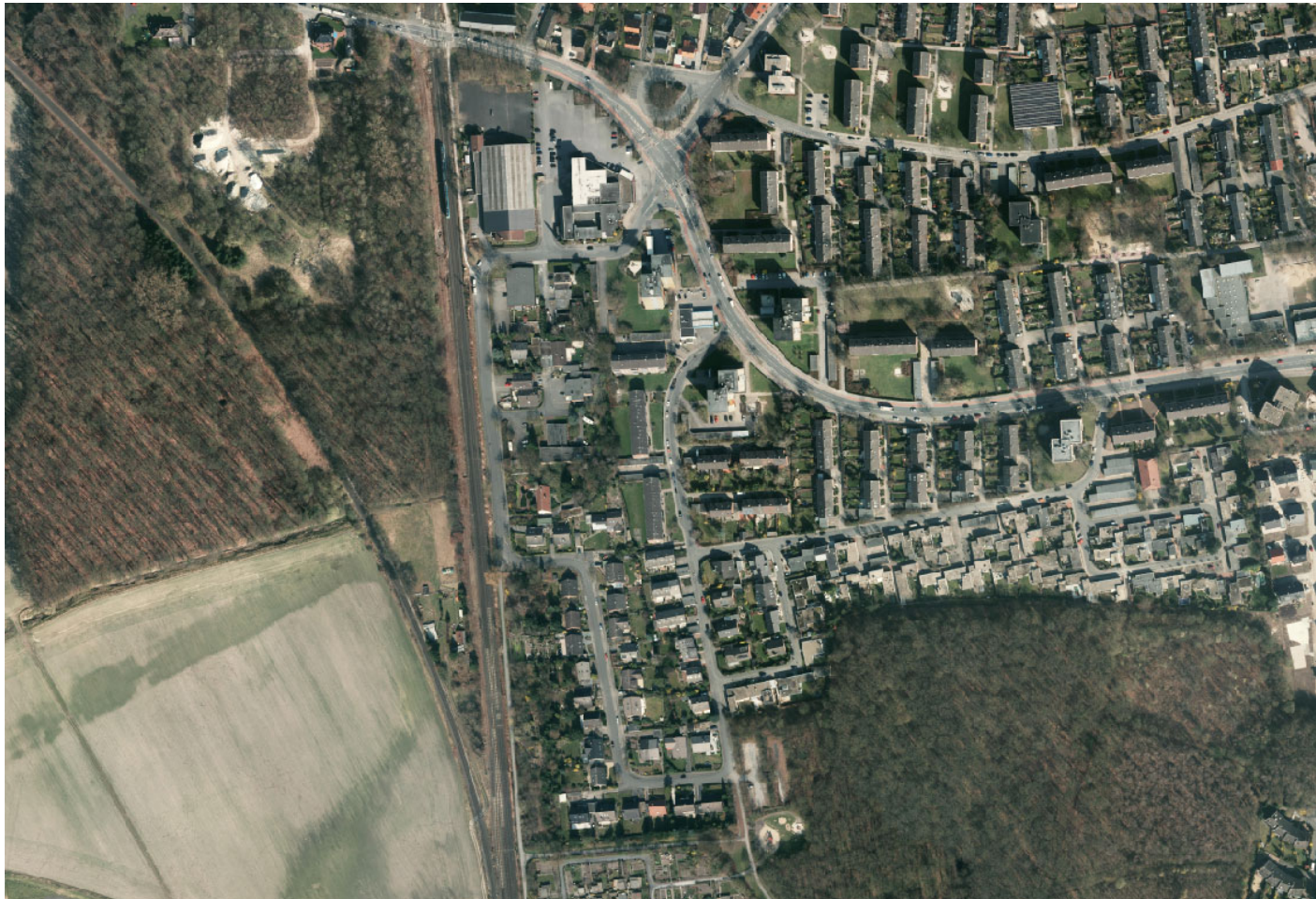


**Wohnquartier
Kiesekampweg**

Stand der Planungs- und Beteiligungsverfahren Mai 2018

Wohnquartier Kieseckampweg

Luftbild



Wohnquartier Kiesekampweg

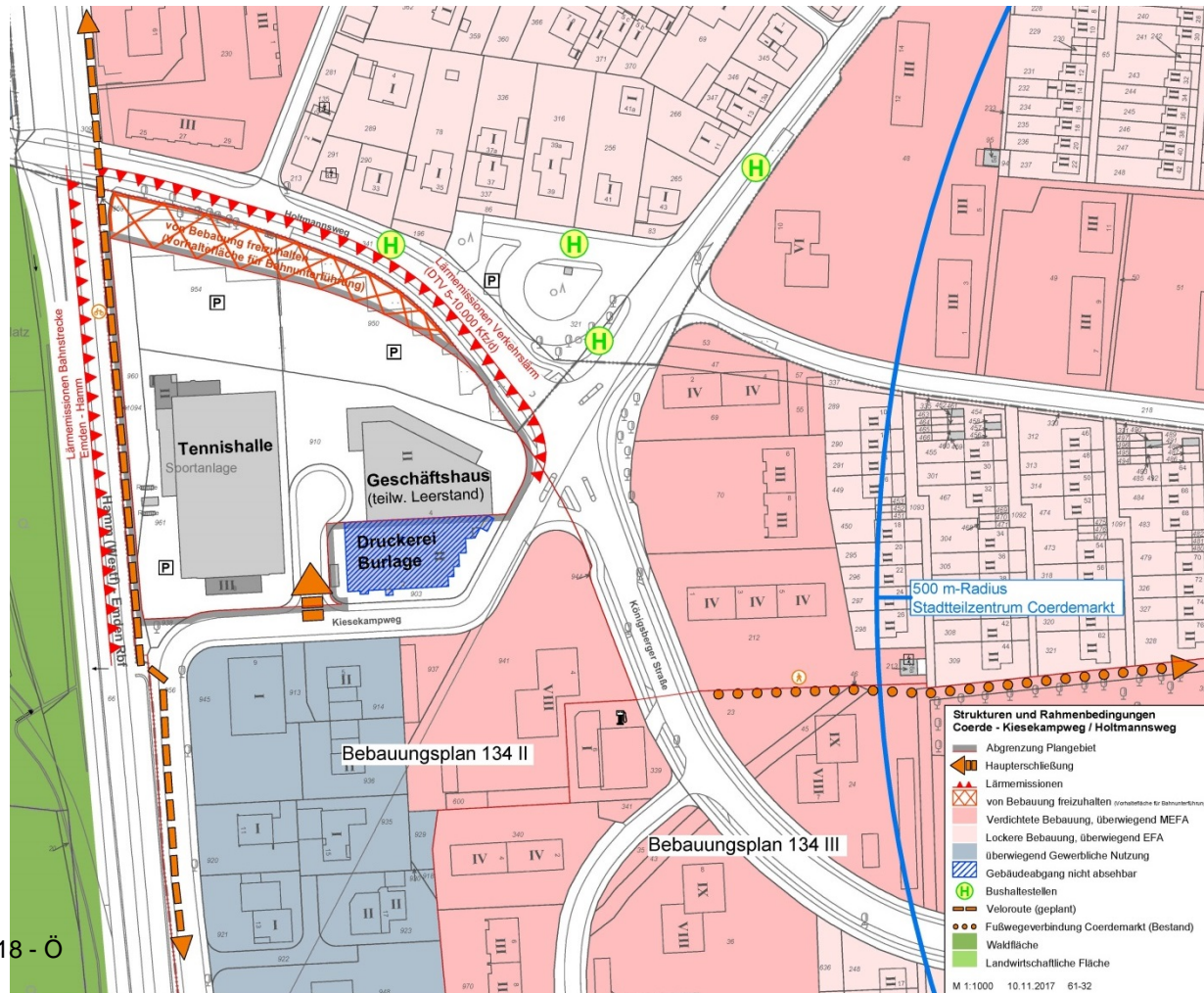
Ziele des Entwicklungskonzepts

- attraktives Wohnquartier mit eigener Identität und einem Mehrwert für Coerde
- ergänzend: Lebensmittelmarkt mit max. 1.000 m² Verkaufsfläche, Kindertageseinrichtung mit 4 Gruppen, Arztpraxen, Dienstleistungen
- lärmabschirmende Bebauung zur Bahnanlage und zum Holtmannsweg
- Vernetzung und Einbindung des Wohnquartiers in das nähere Umfeld
- Erfüllung der Anforderungen der Sozialgerechten Bodennutzung Münster



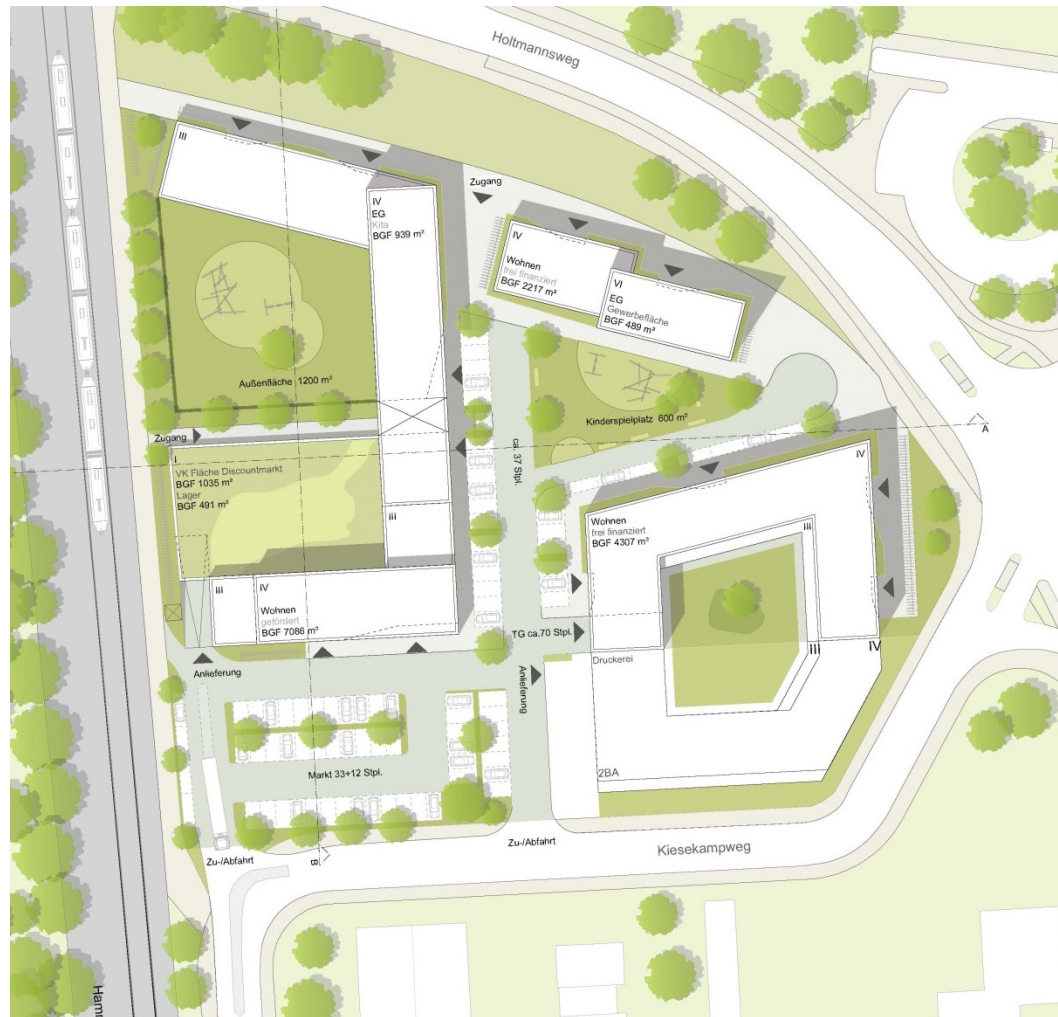
Wohnquartier Kiesekampweg

Rahmenvorgaben für den Wettbewerb



Wohnquartier Kieseckampweg

Beitrag agn bka, Münster



Wohnquartier Kiesekampweg

3. Preis: Verwohlt Architekten, Emsdetten



Wohnquartier Kiesekampweg

2. Preis: Fourmove Architekten, Münster



Wohnquartier Kieseckampweg

1. Preis: STADTRAUM PROJEKT, Münster



Münster - Coerde

**Wohnquartier
Kiesekampweg**

**Integriertes
Entwicklungs-
konzept**

**Stärkung des
Stadtteil-
zentrums**

Stärkung des Stadtteils