

SCHMIDT + PARTNER
 BERATUNGS- UND PLANUNGSGES. FÜR
 UMWELT, VERKEHRSSYSTEME UND
 ENERGIE

Stadwerke Münster GmbH
 Neuaufweisung Wasserschutzgebiet Hohe Ward
 mit Stadt- und Gemeindegrenzen,
 bestehenden Wasserschutzgebieten
 und der Neuaufweisung
 Wasserschutzgebiet "Hohe Ward"

Übersichtsplan

gez.: BDVR
 Maßstab: 1:50.000

gepr.: FS
 Der Bearbeiter:

Projektnummer:
 2321-1

Brieffeld, den 14.07.2020

Anlage Ia der Wasserschutzgebietsverordnung für das
 Einzugsgebiet der Wassergewinnungsanlage Hohe Ward
 der Stadwerke Münster GmbH vom 27. Juli 2020
 54.19.03-101/2012.0001
 Bezirksregierung Münster
 als Obere Wasserbehörde
 In Vertretung
 gez. Dr. Scheipers

Plan-Nr.: 1a

Ausfertigung:
 Stadwerke Münster

- Legende:**
- Förderbrunnen (aktiv/Lückgebaute)
 - Förderbrunnen (inaktiv/Lückgebaute)
 - Förderbrunnen (geplant)
 - Kreis / Gemeindegrenze
- Neuaufweisung des Wasserschutzgebietes "Hohe Ward"**
- Wasserschutzzone I
 - Wasserschutzzone II
 - Wasserschutzzone IIIA
 - Wasserschutzzone IIIC
- Abgrenzung bestehender Wasserschutzgebiete**
- Wasserschutzzone I
 - Wasserschutzzone II
 - Wasserschutzzone III

Fassung Hammer Straße

Fassung Vennheideweg

Fassung Rolandweg/Hiltrup

WSG "Geist"

WSG "Hohe Ward"

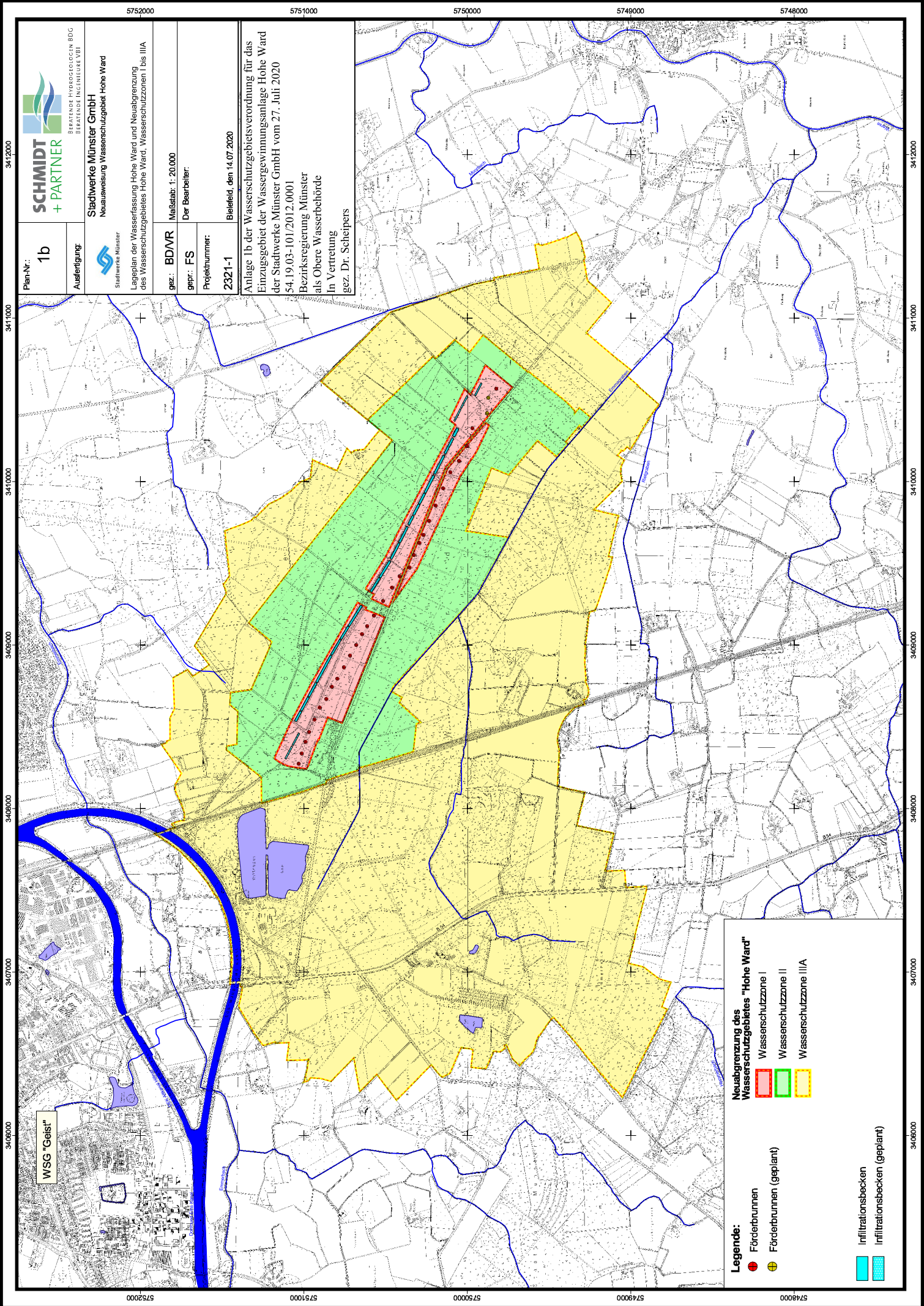
Stadt Münster

Kreis Coesfeld
Gemeinde Senden

Kreis Warendorf
Gemeinde Drögensteinfurt

Kreis Warendorf
Gemeinde Sendenhorst

Kreis Coesfeld
Gemeinde Ascheberg



Plan-Nr.: 1b

Ausfertigung: **SCHMIDT + PARTNER** BERATUNGS INGENIEURBÜRO
 BEFÄHIGTE INGENIEURE VDI

Stadtwerke Münster
 Neuausweisung Wasserschutzgebiet Hohe Ward

gez.: BD/VR Maßstab: 1:20.000
 gepr.: FS Der Bearbeiter:
 Projektnummer: 2321-1
 Bielefeld, den 14.07.2020

Anlage 1b der Wasserschutzgebietsverordnung für das Einzugsgebiet der Wassergewinnungsanlage Hohe Ward der Stadtwerke Münster GmbH vom 27. Juli 2020
 S4_19_03-101/2012.0001
 Bezirksregierung Münster
 als Obere Wasserbehörde
 In Vertretung
 gez. Dr. Scheipers

Legende:

Neuabgrenzung des Wasserschutzgebietes "Hohe Ward"

- Wasserschutzzone I
- Wasserschutzzone II
- Wasserschutzzone IIIA

- Förderbrunnen
- Förderbrunnen (geplant)

- Infiltrationsbecken
- Infiltrationsbecken (geplant)

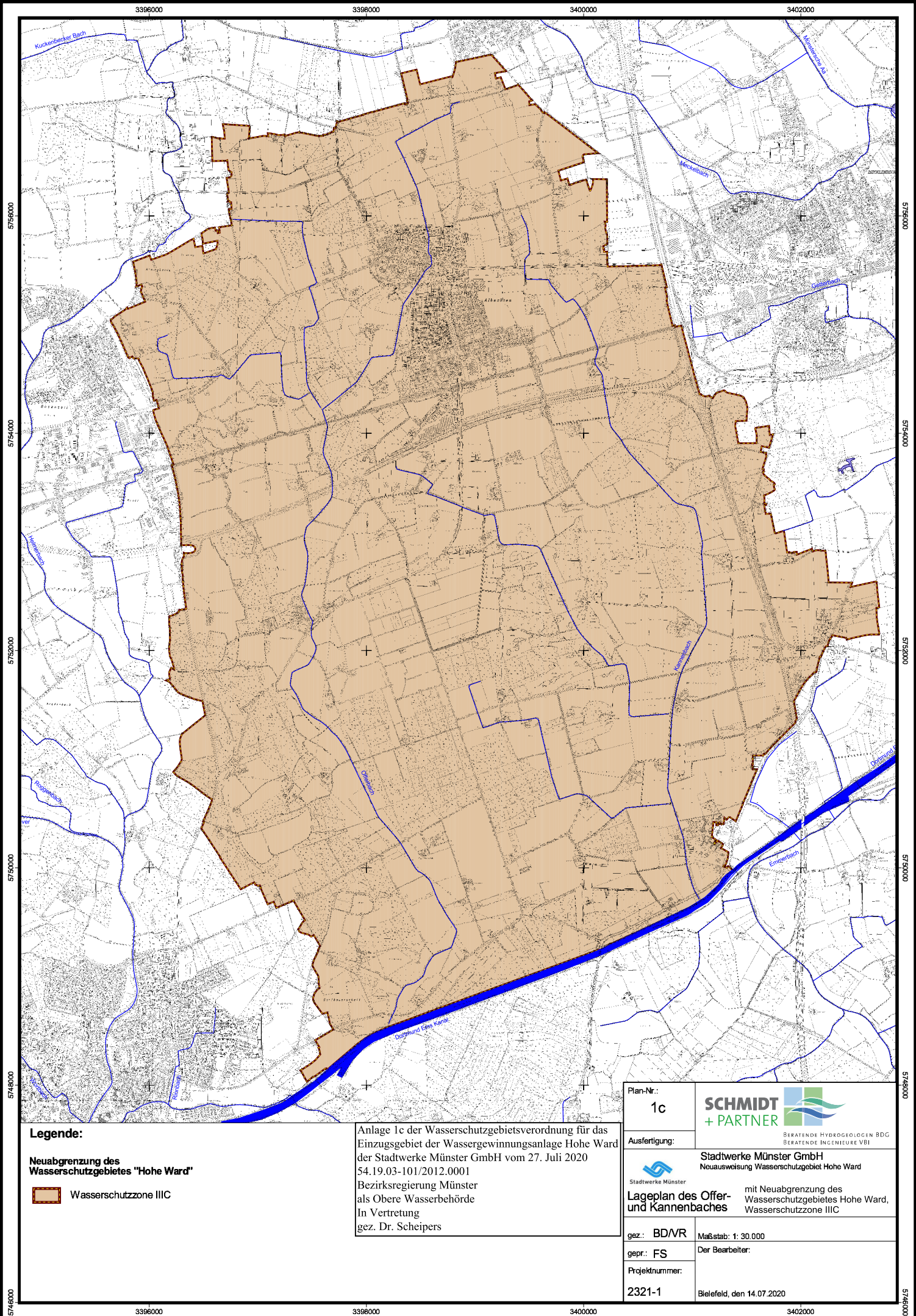
WSG "Geist"

5752000 5751000 5750000 5749000 5748000

3412000 3411000 3410000 3409000 3408000 3407000 3406000

5752000 5751000 5750000 5749000 5748000

3406000 3407000 3408000 3409000 3410000 3411000 3412000



Legende:

Neuabgrenzung des Wasserschutzgebietes "Hohe Ward"

 Wasserschutzzone III C

Anlage 1c der Wasserschutzgebietsverordnung für das Einzugsgebiet der Wassergewinnungsanlage Hohe Ward der Stadtwerke Münster GmbH vom 27. Juli 2020
 54.19.03-101/2012.0001
 Bezirksregierung Münster
 als Obere Wasserbehörde
 In Vertretung
 gez. Dr. Scheipers

Plan-Nr.:	1c	 <small>BERATENDE HYDROGEOLOGEN BDG BERATENDE INGENIEURE VBI</small>
Ausfertigung:	 Stadtwerke Münster GmbH Neuausweisung Wasserschutzgebiet Hohe Ward	
Lageplan des Offer- und Kannenbaches	mit Neuabgrenzung des Wasserschutzgebietes Hohe Ward, Wasserschutzzone III C	
gez.: BD/VR	Maßstab: 1: 30.000	
gepr.: FS	Der Bearbeiter:	
Projektnummer:		
2321-1	Bielefeld, den 14.07.2020	