

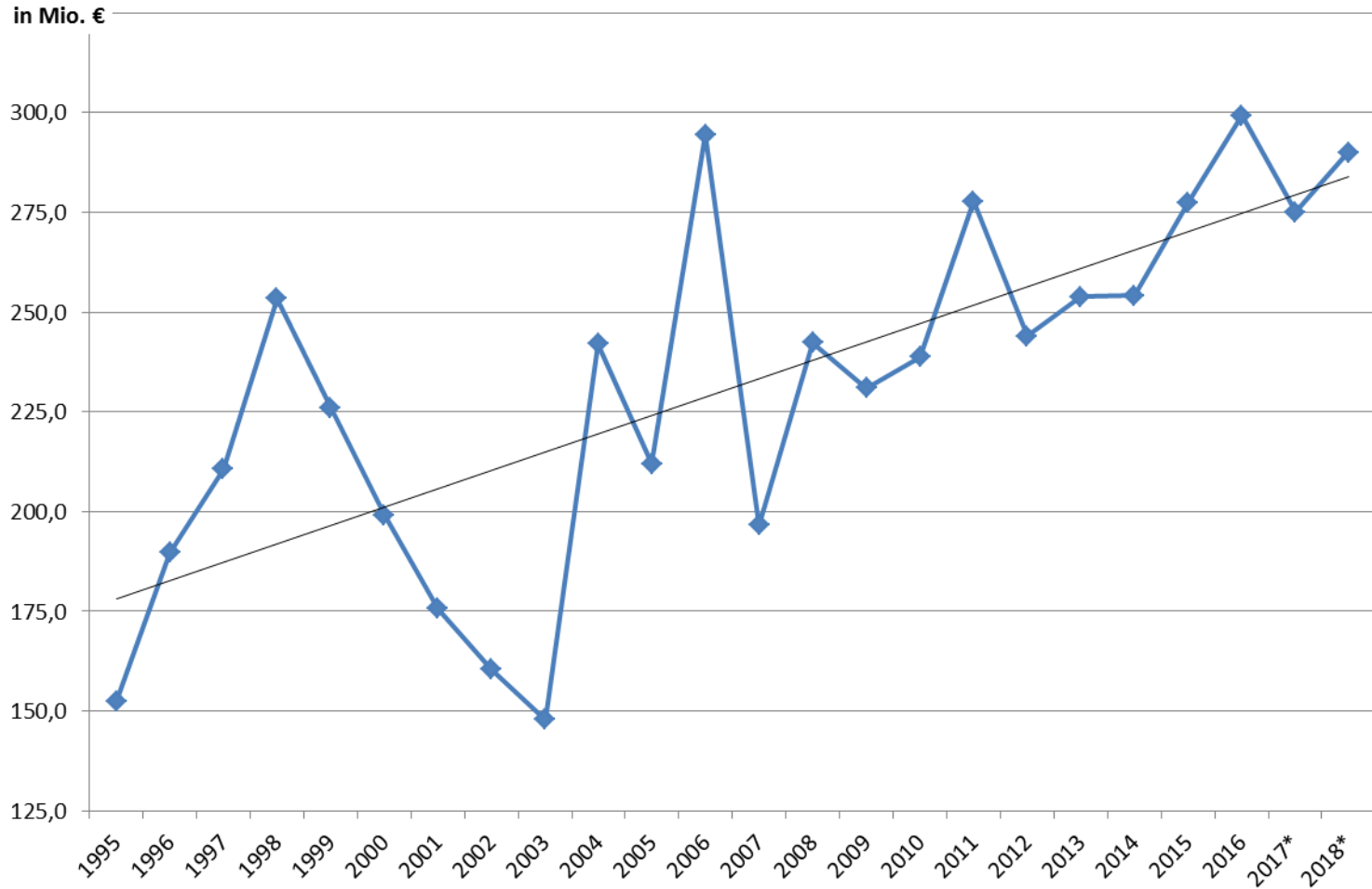
9(und)5 Thesen zum Haushalt für die Rathausstür



Haushaltsrede zum Etat 2018 von
Stadtkämmerer Alfons Reinkemeier
am 20.09.2017

1.
**Münster hat wachsende
Steuereinnahmen.**

Gewerbesteuerentwicklung



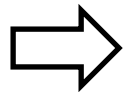
Ansatz 2018: 290 Mio. € → über dem langfristigen Trend

2.

**Münsters Steuereinnahmen
wachsen, jedoch nicht so
stark wie in anderen
NRW-Städten.**

Steuern im NRW-Vergleich

- Münster hatte 2016 mit ca. 300 Mio. € ein Allzeithoch bei den Gewerbesteuerereinnahmen und hat u.a. daher 2017 keine Schlüsselzuweisungen erhalten (Abundanz)
- In NRW insgesamt ist die Steuerkraft aus der Gewerbesteuer stärker gestiegen als in Münster
- Die Steuerkraftmesszahl ist die Grundlage für die Berechnung der Schlüsselzuweisungen
- Im Vergleich zum Vorjahreszeitraum ist sie
 - in Münster um 2,4 % gestiegen*
 - NRW-weit um 9,5 % gestiegen*



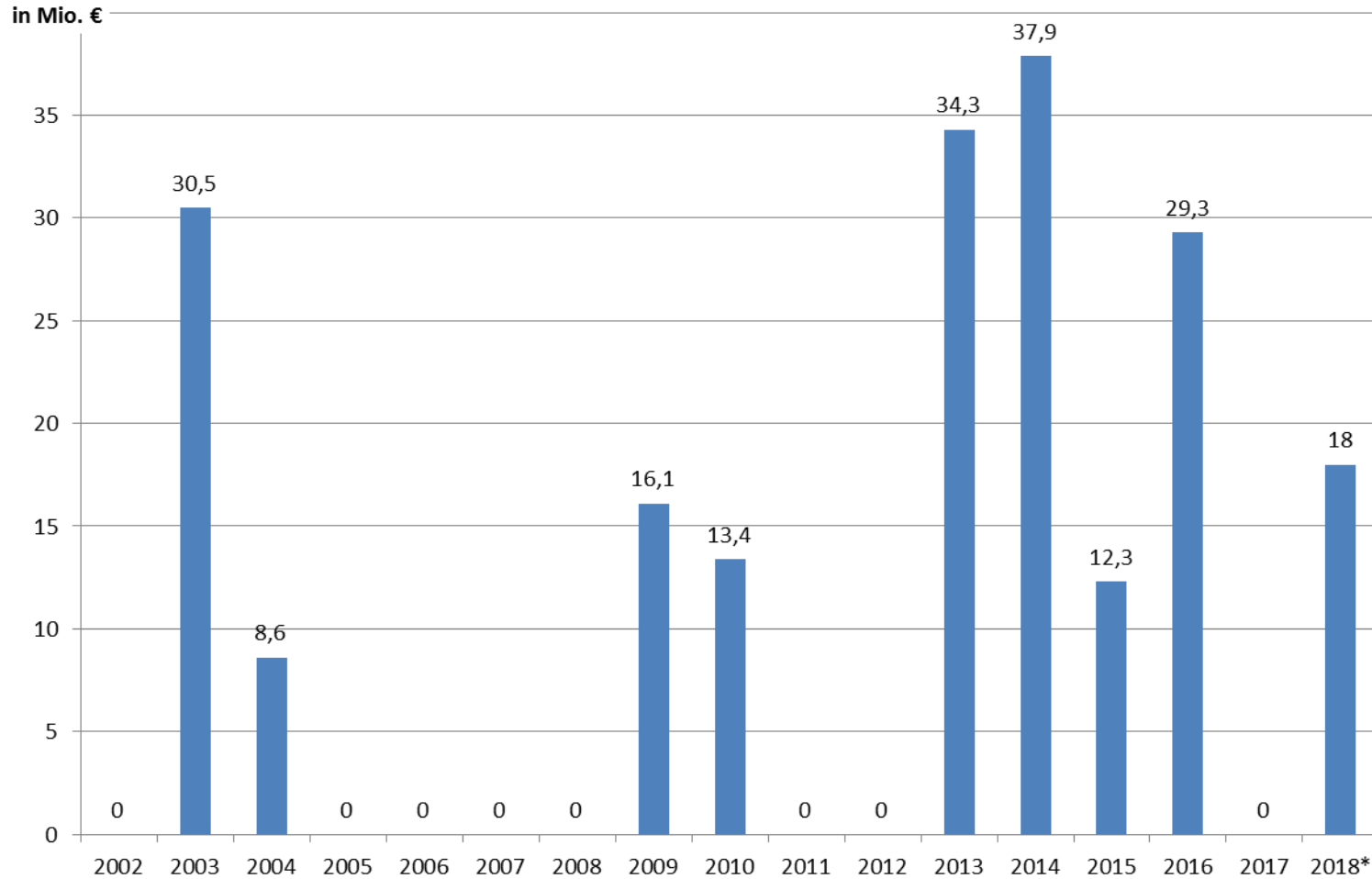
Münster erhält daher 2018 voraussichtlich wieder Schlüsselzuweisungen

* Auf Basis der Steuerdaten, die IT.NRW am 24.07.2017 zur Verfügung gestellt hat

3.

Münster ist
„Abundanz~Wackler“.

Schlüsselzuweisungen



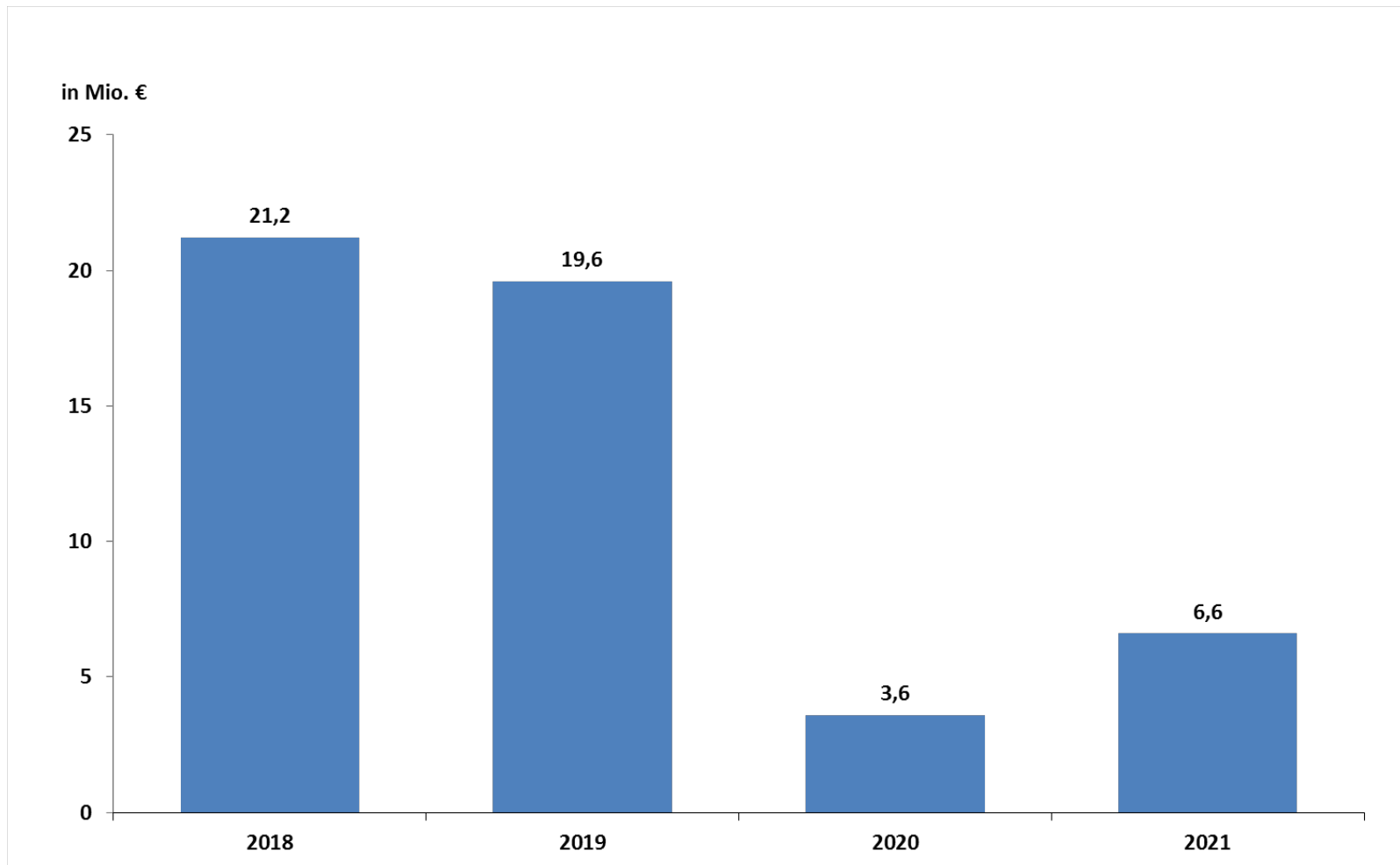
Ansatz 2018: 18 Mio. Euro

* Prognose auf Basis der Daten von IT.NRW vom 24.07.2017

4.

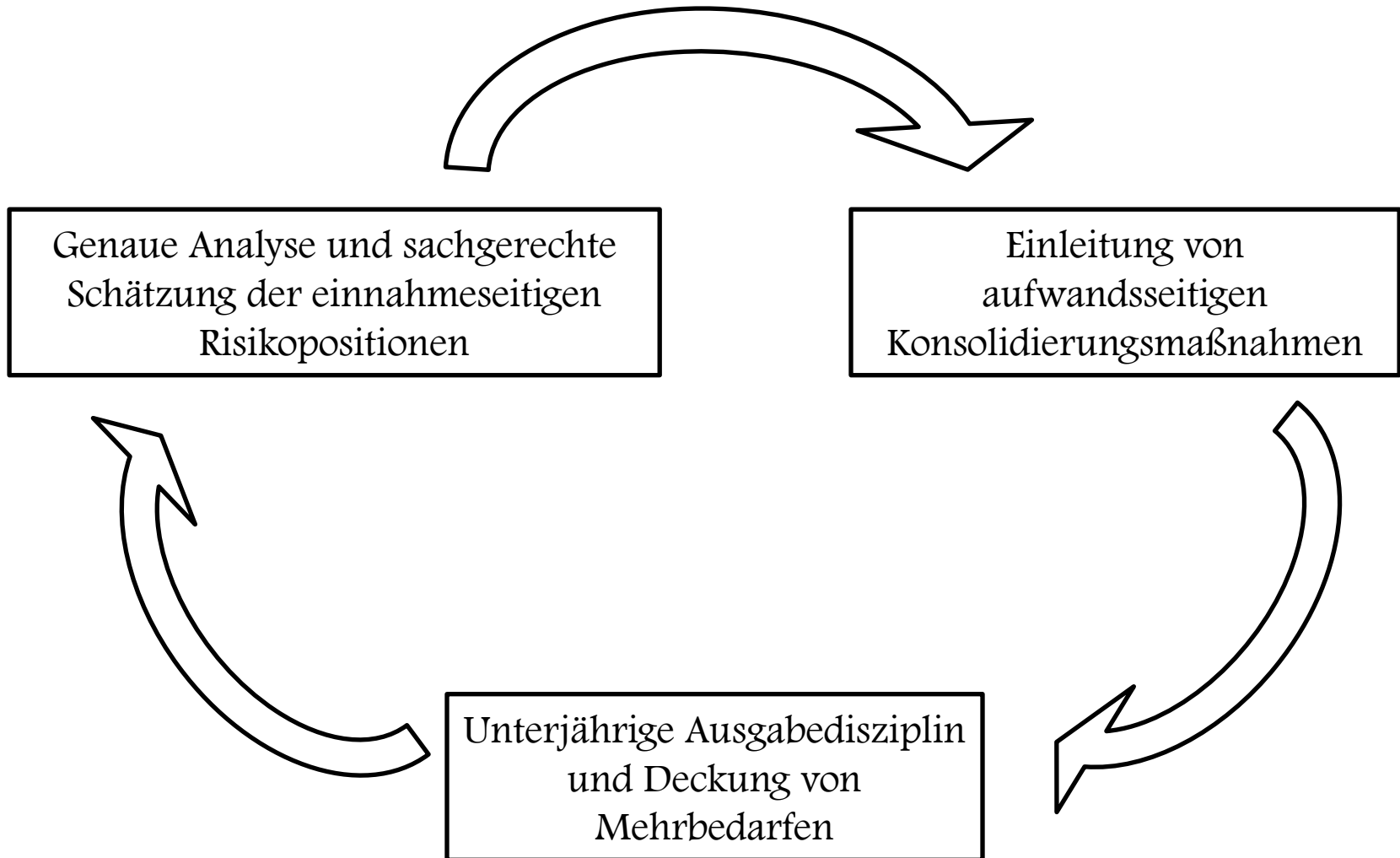
**Münsters Haushaltsdefizit
verringert sich.**

Geplante Defizite



2019 → 2020: Auslaufen des Fonds Deutsche Einheit

Haushaltssanierung



5.

**Münster hat wachsende
Aufgaben und Ausgaben.**

Aufgaben und Ausgaben

- Wohnbaulandprogramm
- Verkehrsinfrastruktur
- Smart City / Digitalisierung
- Interkommunale Kooperationen
- Bildungsinfrastruktur

→ Konnexität:

Verantwortung von Land und Bund!

6.

**Münster finanziert derzeit
zahlreiche Großprojekte.**

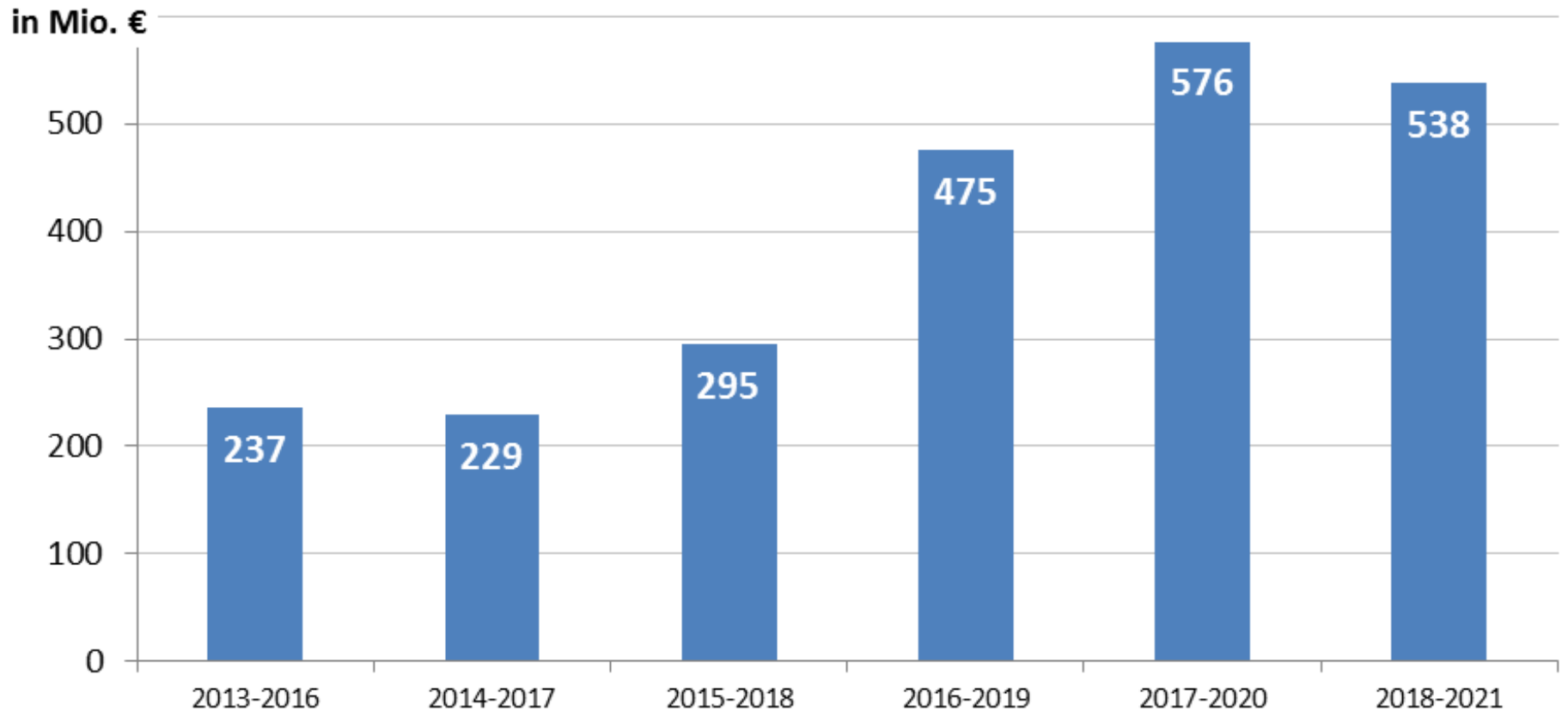
Großprojekte

- Ankauf, Erschließung und soziale Infrastruktur der Konversionsflächen York und Oxford
- Zweite städt. Gesamtschule, Erweiterung Schulzentrum Kinderhaus, Neubau der Grundschule Wolbeck und Erweiterung, energetische Sanierung und Umbau diverser Schulgebäude
- Neubau mehrerer KiTas und Ausbau der KiTa-Plätze
- Verlagerung der Sportanlage in Handorf und Neubau der Dreifachsporthalle an der NRW-Sportschule
- Neubau der Feuerwache 3
- Sanierung des Stadthauses 1

7.

**Münster hat ein enormes
Investitionsprogramm.**

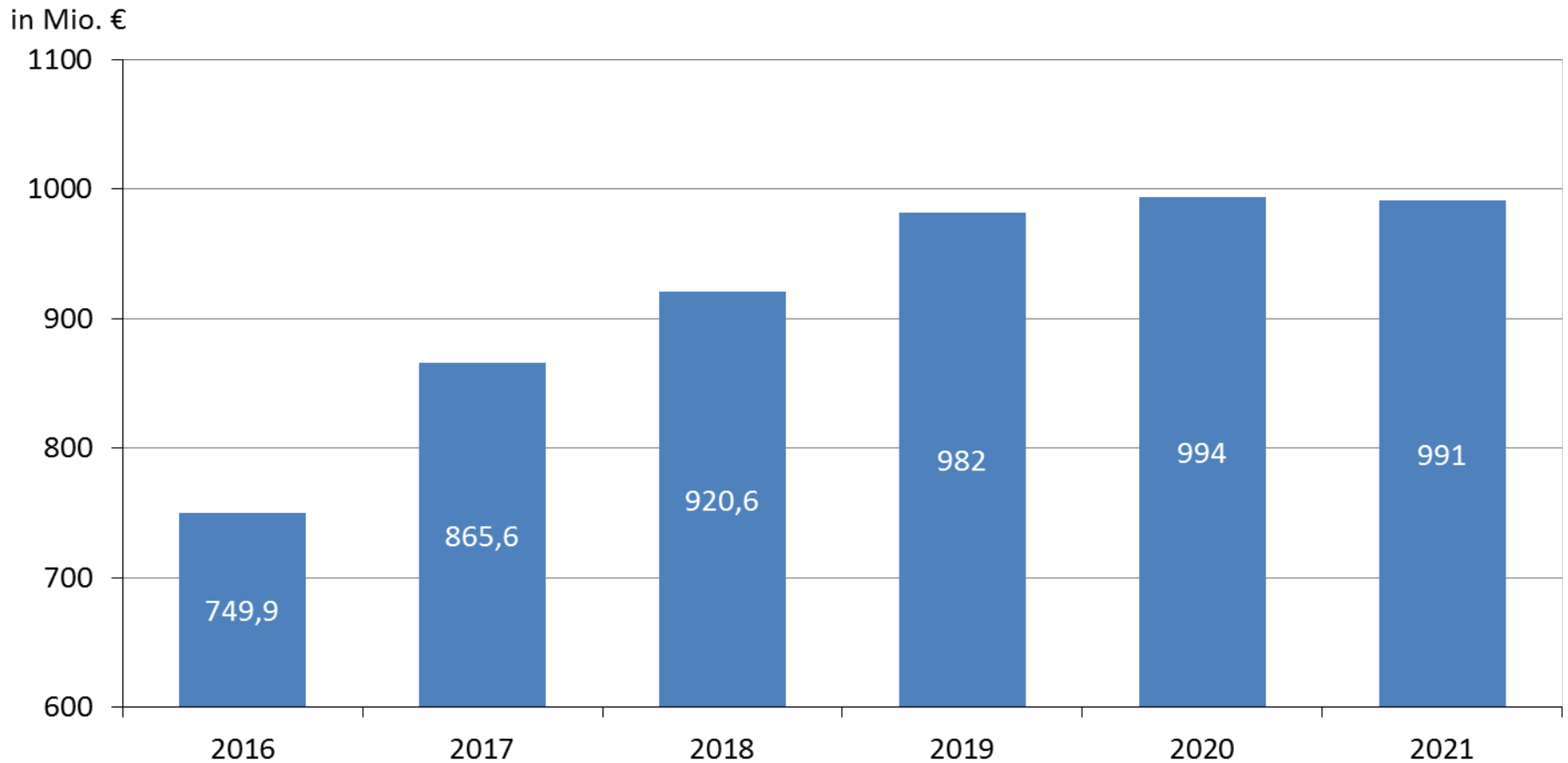
Investitionsprogramm



8.

**Münster hat eine steigende
Verschuldung aus
Investitionskrediten.**

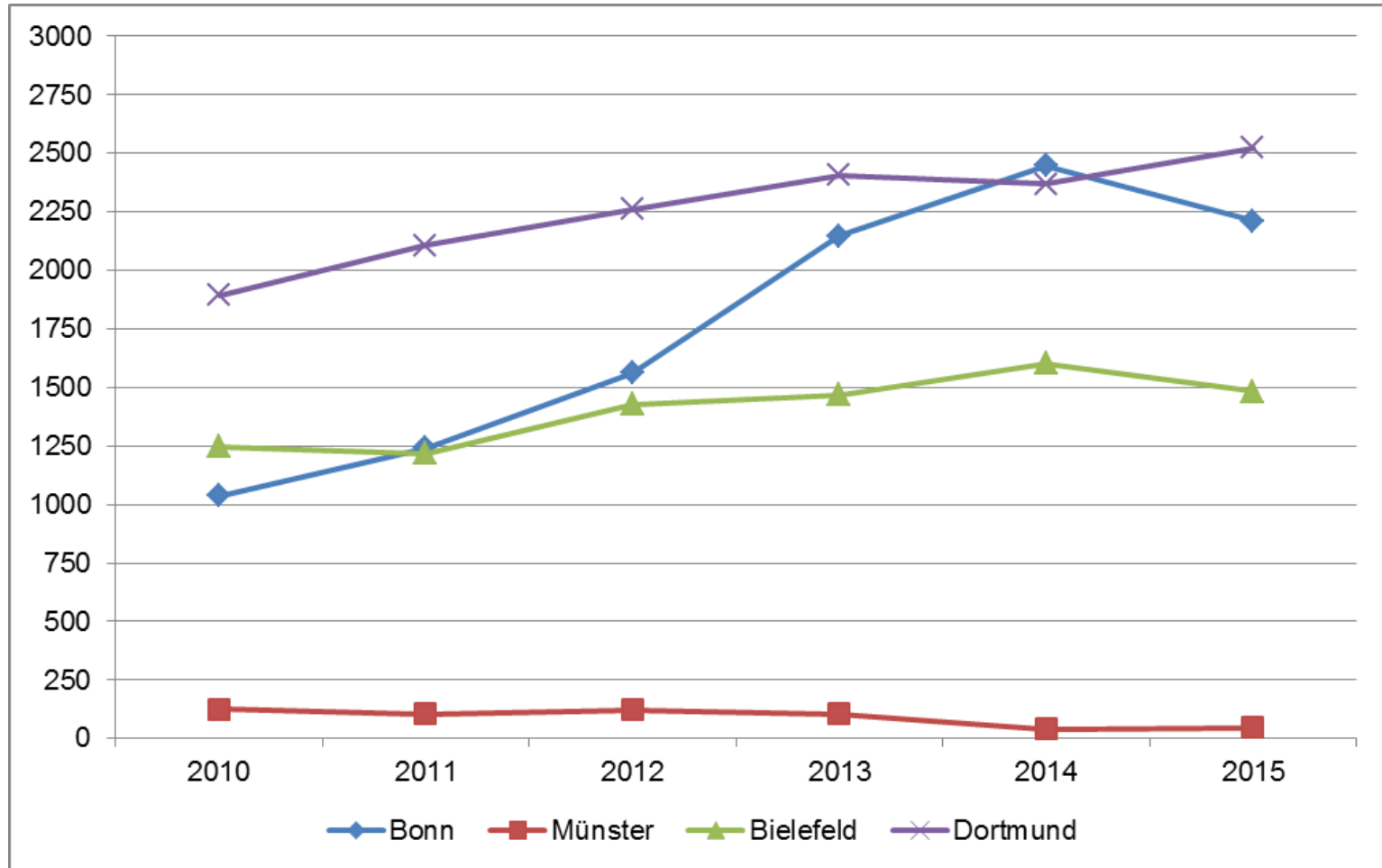
Verschuldung aus Investitionskrediten



9.

Münster hat kaum
Kassenkredite.

Interkommunaler Vergleich



→ Entwicklung setzt sich aktuell fort!

1. Erträge:

Prognoserisiken erschweren
die Steuerschätzung.

Augenmaß ist gefordert!

2. Aufwendungen:

Das Aufgabenspektrum wächst. Dabei sollten zusätzliche Aufgaben von Bund und Land auch von diesen finanziert werden!

3. Wachsende Stadt:

**Das Investitionsprogramm
ist enorm. Die städtischen
Beteiligungen leisten einen
starken Beitrag für die
Großprojekte!**

4. Volkswirtschaftliche Risiken:

**Die Investitionskredite sind
langfristig finanziert. Dennoch
muss die steigende
Verschuldung verantwortbar
bleiben!**

5. Haushaltssanierung:

**Der Haushaltsausgleich ist
perspektivisch erreichbar.**

**Dafür sind weitere
gemeinsame Anstrengungen
nötig!**