

Südansicht/Eingang



Foyer 2/Forum



Eingang Foyer 2



Bühne/Forum



Konzept/Materialien

Das im Zentrum des Gebäudes gelegene 1-geschossige Forum mit Bühne ist ca. 224 m² groß und lässt eine maximale Belegung von 199 Personen zu. Das Forum fügt sich mit den Nebenräumen, wie den Foyers, dem Abstellraum und den WC-Räumen mit seinem Flachdach zwischen die vorhandenen 1- und 2-geschossigen Gebäudekörper mit Satteldach harmonisch ein.

Die Erschließung des Forums erfolgt von Süden durch das Foyer 1 bzw. Foyer 2. Die Außenwandkonstruktion besteht aus Stahlbeton mit Wärmedämmverbundsystem, das sich durch eine blaue Farbgebung hervorhebt. Die sich daran anschließenden Gebäudeteile mit

ihrem weißen Anstrich heben sich farblich von dem roten Verblendmauerwerk der bestehenden Gebäudekörper ab.

Mit den Foyers öffnet sich das Forum zum Süden durch eine größtenteils transparente Fassade, die aus einer Pfosten-Riegel-Konstruktion besteht. Zum Norden öffnet sich die Fassade nur für eine notwendige Belichtung bzw. Belüftung.

Die Innenraumgestaltung des Forums besteht aus raumakustischen Gründen aus einer abgehängten Decke und wirksamen Wandverkleidungen aus Buche an der Südseite und an den seitlich schräg verlaufenden Wandflächen. Die Bodenbeläge

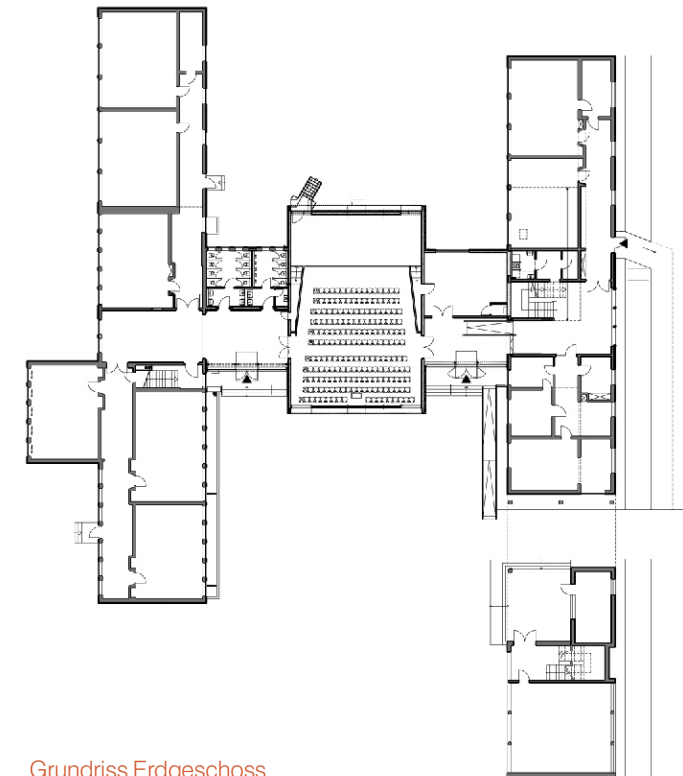
im Forum bestehen aus Hochkantlamellenparkett aus Eiche, der Bühnenboden ist ebenfalls aus Holz. Die übrigen Bereiche sind gefliest, der Abstellraum ist mit Linoleum versehen.

Ausstattung/Nutzung

Die technische und funktionale Ausstattung ist gem. Schulstandard ausgeführt

worden, darüber hinausgehende Maßnahmen sind vom Verein Kulturforum e.V. finanziert worden.

Im Forum können schulinterne Veranstaltungen, sowie Veranstaltungen des Kulturforums wie z.B. Theateraufführungen, Konzerte, etc. stattfinden.



Grundriss Erdgeschoss

Projektbeteiligte

Bedarfsdezernat

Dezernat IV, Dr. Andrea Hanke
 (Dezernat für Schule, Kultur und Sport)

Bedarfsamt

Amt für Schule und Weiterbildung,
 Gerlinde Haase,
 Ludger Watermann,
 Dr. Hans-Werner Gummersbach
 (Amtsleiter)

Schule

Michael Kaulingfrecks (Schulleiter)

Kulturforum Nienberge e.V.

Anneliese Janning,
 Anton-Günter Knievel

Baudezernat

Dezernat VI, Gerhard Joksch
 (Dezernat für Bauwesen,
 Grünflächen, Umweltschutz und
 Abfallwirtschaft)

Bauherr

Amt für Gebäudemanagement,
 Gerhard Löhr (Amtsleiter)

Projektleitung

Amt für Gebäudemanagement,
 Simone Telljohann mit
 Jörg A. Michel (Abteilungsleiter)

Architekt

Gruppe MDK Architekten und
 Stadtplaner BDA, Münster
 Herrmann Nettels,
 Margret Bartsch (Planung),
 Dirk Woltering (Bauleitung)

Impressum/Herausgeber:
 Der Oberbürgermeister der Stadt Münster
 Gestaltung, Layout, Text:
 Amt für Gebäudemanagement,
 Stadt Münster (Telljohann/Darkow)
 Fotos: Gruppe MDK, (Nettels), Amt für
 Gebäudemanagement (Telljohann)
 Druck: Druckerei Burlage, Münster
 April 2005, Auflage 500

Technische Gebäudeausrüstung

Amt für Gebäudemanagement
 Bernd Niewind (Elektro) mit
 Klaus Inkrott (Abteilungsleiter)

Sanitär, Heizung, Lüftung

Ingenieurgesellschaft Hüneke,
 Zonzalla und Partner mbH, Münster
 Peter Zonzalla

Elektro, Nachrichtentechnik

Ingenieurgesellschaft mbH
 Nordhoff, Schäpermeier, Münster,
 Hermann Mersmann

Tragwerksplanung

Nees und Otten, Münster
 Nicole Kossinna, Volker Nees

Prüfstatik

Bauordnungsamt
 Markus Vöcker

Raumakustik

Dipl.-Ing. H. Tönnemann, Münster

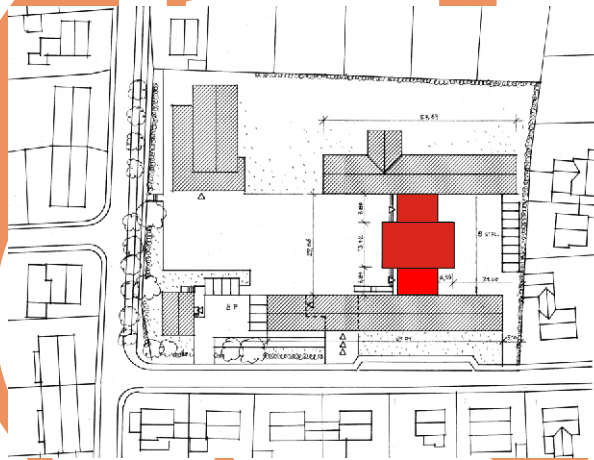
Brandschutz

Sachverständigenbüro Richard
 Wolejszo, Everswinkel,
 Micheal Jaspert

Bodengutachten

Roxeler Ingenieurgesellschaft mbH,
 Münster, Holger Musial, Detlev
 Driemeier

Lageplan



Projektdaten

19. März 2003	Erichtungsbeschluss (Rat)
04. November 2003	Zustimmung zur Planung (BV-West)
22. April 2004	Baubeschluss (BV-West)
19. Juli 2004	1. Spatenstich
22. Juli 2004	Baubeginn
08. Oktober 2004	Richtfest
31. März 2005	Fertigstellung
08. April 2005	Offizielle Einweihung durch Herrn Oberbürgermeister Dr. Berthold Tillmann

Gebäude- und Kostendaten

Investitionskosten	780.000,00 € (KG 100-700)
Baukosten	581.518,00 € (KG 300+400)
Bebaute Fläche	478,74 m ²
Bruttogrundfläche	478,74 m ² (BGF)
Bruttorauminhalt	2.478,14 m ³ (BRI)
Kosten/m ²	1.214,68 €/m ²
Kosten/m ³	234,66 €/m ³

