

## Projektbeteiligte

**Bedarfsdezernat**  
 Dezernat V, Dr. Agnes Klein  
 (Dezernat für Jugend, Soziales,  
 Gesundheit und Wohnen)

**Bedarfsamt**  
 Amt für Kinder, Jugendliche und  
 Familien, Frank Philipp mit Anna  
 Pohl (Amtsleiterin)

**Träger**  
 Evangelische Kirchengemeinde  
 Roxel, Claudia Werp (Leitung  
 KiTA), Helga Hahn, Pfarrerin  
 Kerstin Duchow

**Baudezernat**  
 Dezernat VI, Gerhard Joksch  
 (Dezernat für Bauwesen, Grün-  
 flächen, Umweltschutz und  
 Abfallwirtschaft)

**Bauherr**  
 Amt für Gebäudemanagement,  
 Gerhard Löhr (Amtsleiter)

**Architektur und  
 Projektleitung**  
 Amt für Gebäudemanagement,  
 Ludger Koppenborg (Planung /  
 Projektleitung), Maria Fischer  
 und Paul Voßkuhl (Bauleitung)  
 mit  
 Jörg A. Michel (Abteilungsleiter)

**Impressum**  
 Herausgeber:  
 Der Oberbürgermeister der Stadt Münster

Fotos: Amt für Gebäudemanagement  
 (Koppenborg/Michel)

Gestaltung, Layout, Text:  
 Amt für Gebäudemanagement,  
 Stadt Münster (Koppenborg/Michel)

Druck: Druckerei Burlage Münster  
 Oktober 2005, 500

**Technische  
 Gebäudeausrüstung**  
 Amt für Gebäudemanagement,  
 Raimund Neuhaus (Sanitär),  
 Stephan Jöken (Heizung), Frank  
 Stenberg (Elektro) mit  
 Klaus Inkrott (Abteilungsleiter)

**Tragwerk und Schallschutz**  
 Ingenieurbüro Helmut Lassahn,  
 Münster

**Prüfstatik**  
 Bauordnungsamt  
 Herbert Kösters

**Brandschutz**  
 Feuerwehr Münster, Manfred  
 Kröger

**Außenanlagen**  
 Amt für Grünflächen und Um-  
 weltschutz, Gregor Determann  
 (Planung), Eberhard Dieckmann  
 (Bauleitung) mit  
 Reimer Stoldt (Abteilungsleiter)

**Bodengutachten**  
 Ingenieurbüro Dr. Muntzos,  
 Münster

**SIGEKO**  
 Roxeler Ingenieurgesellschaft  
 mbH, Münster, Bernd Gerdener



Lageplan

## Projektdaten

04. November 2003	Errichtungsbeschluss
03. Februar 2004	Zustimmung zur Planung (Ausschuss für Umweltschutz und Bauwesen)
22. Juni 2004	Baubeschluss (Ausschuss für Umweltschutz und Bauwesen)
01. September 2004	Baubeginn
März 2005	Baubegehung durch die BV Münster-West
01. August 2005	Fertigstellung
12. November 2005	Eröffnung durch Bürgermeister Günter Schulze Blasum Bezirksvorsteherin Elisabeth Westrup, ev. Kirchengemeinde Roxel, Helga Hahn, Pfarrerin Kerstin Duchow, Dr. Dieter Beese

## Gebäude- und Kostendaten

Investitionskosten	790.000 Euro (KG 100-700)
Bauwerkskosten	585.000 Euro (KG 300+400)
Bruttogrundfläche	570 m <sup>2</sup> (BGF)
Bruttorauminhalt	2.415 m <sup>3</sup> (BRI)
Kosten/m <sup>2</sup>	1.026 Euro / m <sup>2</sup>
Kosten/m <sup>3</sup>	242 Euro / m <sup>3</sup>

2005

Neubau Kindertageseinrichtung Albachten



Gruppenraum Mehrzweckraum



Foyer mit Flurzone



## Konzept

Das Gebäude ist eingeschossig, kompakt und nach Westen erweiterbar, ggf. auch aufstockbar. Die Architektur ist einfach. Wenige Details und Farben prägen das Erscheinungsbild des Gebäudes. Der Erschließungs- und Begegnungsbereich (Foyer) liegt im Zentrum. Er bildet die Mitte des Gebäudes. Durch eine mobile Faltwand kann der Mehr-

zweckraum funktional dem Foyer zugeordnet werden. Das Gebäude wird dadurch multifunktional, auch für andere Veranstaltungen nutzbar. Ein umlaufendes Oberlicht durchflutet das Foyer mit Tageslicht.

## Raumprogramm

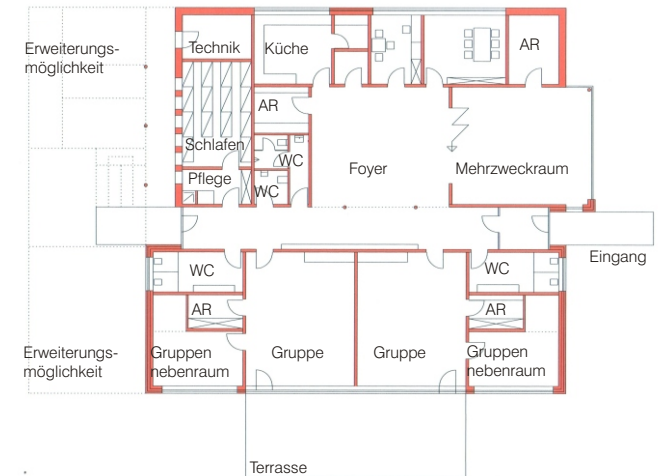
Die beiden Gruppenräume mit Gruppennebenräumen sind nach Süden orientiert und haben einen unmittel-

baren Zugang zur Freifläche. Den Gruppenbereichen zugeordnet sind je ein Wasch- und WC-Bereich sowie ein Abstellraum. Die Garderoben sind den Gruppenräumen vorgelagert. Für die Gruppe der bis dreijährigen Kinder ist in unmittelbarer Nähe der Schlaf- und Wickelbereich angeordnet.

## Materialien

Der Neubau ist in Massivbau-

weise errichtet. Die Decke über dem Mehrzweckraum und dem Foyer besteht aus sichtbaren Holzbalken. Das Gebäude ist mit einem roten Vormauerziegel verkleidet. Die Fensterflächen bestehen aus einer Aluminium-Pfosten-Riegel-Konstruktion bzw. aus farbig gestalteten Trespa-Platten. Die Fußböden sind mit Linoleum belegt; Foyer und Mehrzweckraum haben Industriparkettböden.



Ansicht von Süd-Osten



Ansicht von Süden