

Lageplan



## Projektdaten

09. November 2005	Erichtungsbeschluss (Rat)
16. März 2006	Zustimmung zur Planung und Baubeschluss (Bezirksvertretung Münster- West)
10. April 2006	Beginn Rückbau
02. Mai 2006	Baubeginn
19. Mai 2006	Grundsteinlegung
08. Dezember 2006	Richtfest
20. April 2007	Eröffnung durch Herrn Oberbürgermeister Dr. Berthold Tillmann und Frau Bezirksvorsteherin Elisabeth Westrup

## Gebäude- und Kostendaten

Investitionskosten	1.300.000 Euro (KG 100-700)
Bauwerkskosten	1.140.000 Euro (KG 300/400)
Bruttogrundfläche (BGF)	890 m <sup>2</sup>
Bruttorauminhalt (BRI)	5.125 m <sup>3</sup>
Kosten/m <sup>2</sup>	1.280 Euro / m <sup>2</sup> BGF
Kosten/m <sup>3</sup>	222 Euro / m <sup>3</sup> BRI

## Projektbeteiligte

Dezernat IV  
Dezernat für Bildung, Familie, Jugend, Kultur und Sport,  
Dr. Andrea Hanke

Bedarfsämter  
Kulturamt, Klaus Ehling  
Amt für Schule und Weiterbildung, Dr. Hans-Werner Gummersbach, Gerlinde Haase

Nutzer  
Trägerverein "Haus der Begegnung" e.V., Andreas Dondrup, Norbert Espenkott  
Ludgerusschule Albachten, Ulrike Strüwe-Beumer, Gerd Steinhoff

Dezernat II  
Dezernat für Finanzen, Beteiligungs- und Vermögensmanagement, Helga Bickeböller

Bauherr  
Amt für Gebäudemanagement, Gerhard Löhrl

Planung  
Amt für Gebäudemanagement, Ludger Koppenborg, Gerd Kloster, Silke Penz

Projektleitung+Bauleitung  
Amt für Gebäudemanagement, Paul Voßkuhl

Impressum  
Herausgeber:  
Der Oberbürgermeister der Stadt Münster  
Fotos: Amt für Gebäudemanagement (Goldbach, Michel)  
Gestaltung, Layout und Text:  
Amt für Gebäudemanagement, (Darkow, Michel, Voßkuhl)

Technische Gebäudeausrüstung  
Amt für Gebäudemanagement, Robert Löckmann, Dieter Goldbach, Raimund Neuhaus, Stefan Jöken, Bernd Niewind, Doris Oertker

Tragwerk und Akustik  
Ingenieurbüro für Statik und Bauphysik Tönnemann, Münster,  
Heiner B. Tönnemann

Baugenehmigung und Prüfstatik  
Bauordnungsamt  
Elke Lutter, Herbert Kösters

Rückbau  
Tiefbauamt, Jürgen Steermann

Brandschutz  
Feuerwehr Münster, Manfred Spitthoff

Außenanlagen  
Amt für Grünflächen und Umweltschutz, Gregor Determann, Eberhard Dieckmann

Bodengutachten  
Ingenieurbüro Umpfenbach, Münster

SIGEKO  
Roxeler Ingenieurgesellschaft mbH, Münster, Bernd Gerdener

Bühnentechnik  
Sigonet GmbH, Ibbenbüren, Roger Deters



Amt für  
Gebäudemanagement



SANIERUNG/NEUBAU 2007  
HAUS DER BEGEGNUNG ALBACHTEN  
FORUM FÜR KULTUR UND SCHULE



Ansicht von Nord-Osten Mehrzweckhalle



Foyer mit Servicebereich



## Konzept

Die ehemalige Sporthalle der Ludgerusschule Albachten wurde bis auf das Betonskelett zurückgebaut. Die Nebengebäude wurden komplett entfernt. An gleicher Stelle entstand das neue "Forum für Kultur und Schule", das zukünftig sowohl dem Trägerverein "Haus der Begegnung e.V." und der Ludgerusschule Albachten, sowie dem Stadtteil zur Verfügung steht. Zur

Realisierung des Raumprogramms wurde die bebaute Fläche gegenüber der Fläche der ehemaligen Sporthalle um ca. 100 m<sup>2</sup> vergrößert.

## Raumprogramm

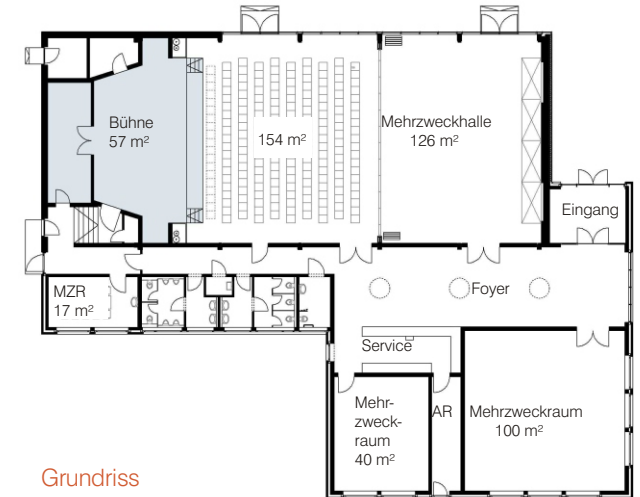
Im neuen Gebäude steht jetzt ein 280 m<sup>2</sup> großer Veranstaltungssaal für 350 Gäste zur Verfügung. Mit einer mobilen Trennwand kann der Raum in eine 154 m<sup>2</sup> und eine 126 m<sup>2</sup> große Mehrzweckhalle unterteilt

werden. Die 57 m<sup>2</sup> große Bühne ermöglicht Musik- und Theateraufführungen. Die Bühne kann bei Bedarf mit mobilen Elementen erweitert werden.

Auf der Südseite der Halle sind in einem Neubauteil das Foyer mit Ausschank und Servicebereich sowie drei Mehrzweckräume von 100 m<sup>2</sup>, 40 m<sup>2</sup> und 17 m<sup>2</sup> angeordnet. Hier befinden sich zusätzlich die Sanitär- und Nebenräume.

## Materialien

Der Massivbau mit Klinker- bzw. Putzfassade hat im Inneren nur wenig unterschiedliche Materialien. Die hellen Putzflächen der Wände stehen im Kontrast zu Parkettböden und grauen oder schwarzen Oberböden. Durch die Farb- und Materialwahl und deren Anordnung entstehen dem Zweck entsprechend angemessene und gut gestaltete Räume.



Grundriss



Mehrzweckhalle und Bühne



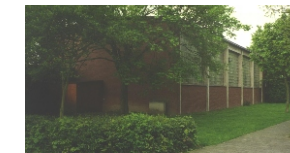
Eingang



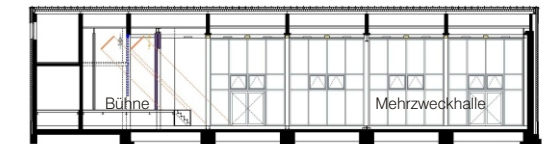
Bühne



Nordansicht



Alte Sporthalle der Ludgerusschule Albachten



Schnitt durch Bühne und Saal