

Projektdaten

29. März 2006	Beschluss zum Raumprogramm durch den Hauptausschuss
19. September 2006	Zustimmung zur Planung (Ausschuss für Umweltschutz und Bauwesen)
07. März 2007	Baubeschluss (Ausschuss für Umweltschutz und Bauwesen)
02. Mai 2007	Baugewinn
20. Dezember 2007	Richtfest
12. August 2008	Fertigstellung Ostflügel
20. Dezember 2008	Fertigstellung Südflügel
18. März 2009	Eröffnung durch Bezirksbürgermeisterin Elisabeth Westrup

Gebäude- und Kostendaten

Investitionskosten	3.990.000 Euro (KG 100-700)
Bauwerkskosten	2.919.000 Euro (KG 300+400)
Bebaute Fläche	1.444 m ²
Bruttogrundfläche	2.933 m ²
Bruttorauminhalt	11.661 m ³
KG 300+400	251 €/m ³

Projektbeteiligte

Dezernat IV

Dezernat für Bildung, Familie, Jugend, Kultur und Sport,
Dr. Andrea Hanke

Bedarfsamt

Amt für Schule und Weiterbildung
Klaus Ehling
Gerlinde Haase,

Nutzer

Augustin-Wibbelt-Schule, Roxel
Monika Reynolds

Dezernat II

Dezernat für Finanzen, Beteiligungs- und Vermögensmanagement, Helga Bickeböller

Bauherr

Amt für Immobilienmanagement
Andreas Nienaber

Planung und Projektsteuerung

Amt für Immobilienmanagement
Ludger Koppenborg
Silke Penz
Monika Darkow

Bauleitung

Amt für Immobilienmanagement
Paul Voßkuhl

Impressum

Herausgeber:
Der Oberbürgermeister der Stadt Münster
Fotos:
Andreas Lechtape
Gestaltung, Layout und Text:
Amt für Immobilienmanagement,
(Koppenborg, Darkow)
Druck: RSC, Vermessungs- und Katasteramt
Auflage: 400 Stück, März 2009

Planung

Technische Gebäudeausrüstung
Amt für Immobilienmanagement
Robert Löckmann
Bernd Niewind
Raimund Neuhaus
Stefan Jöken
Dieter Goldbach
Doris Örtker

Tragwerksplanung + SIGEKO

Roxeler Ingenieurgesellschaft, Münster
Dr. Markus Johow
Hans-Peter Bujara
Bernd Gerdener

Brandschutzkonzept

Feuerwehr Münster
Rolf Kenter

Planung und Bauleitung Außenanlagen

Amt für Grünflächen und Umweltschutz
Gregor Determann
Rüdiger Cramer

Bodengutachten

Roxeler Ingenieurgesellschaft, Münster
Dr. Markus Johow



Amt für
Immobilienmanagement

2008
ERWEITERUNG AUGUSTIN-WIBBELT-SCHULE



Amt für
Immobilienmanagement

Nordansicht Schulhof



Konzept

Die zweigeschossige Erweiterung legt sich als neuer Baukörper im Osten und Süden vor den bestehenden Baukörper der Augustin-Wibbelt-Schule und erhält an zentraler Stelle des Gebäudes eine neue Eingangssituation. Der bestehende einbündige Baukörper mit Satteldach wird jetzt von dem Neubau umschlossen. Durch die Vorlagerung des zweigeschossigen Gebäudes vor den vorhandenen Baukörper im Osten kann der bestehende Flur für die Erschließung der neuen Klassen- und Gruppen-

räume mit genutzt werden. Das Erdgeschoss orientiert sich mit seinen Höhen am vorhandenen Geländeverlauf und schafft so die für die Aula gewünschte größere Höhe des Raumes.

Funktionen

Vom zentralen Eingangsbereich erreicht man die Klassenräume des Altbaus sowie die neuen Klassen- und Gruppenräume des Erweiterungsbaus über den gemeinsamen Flur. Ein hier angeordneter Aufzug erschließt auch die Räume des Alt-

Erdgeschoss



baus barrierefrei. Im Erdgeschoss befinden sich unmittelbar am Eingangsbereich die Verwaltungsräume und das Lehrerzimmer. Von hier aus erreicht der Nutzer über eine, das vorhandene Gelände berücksichtigende Rampe die Aula

und die Betreuungsräume für den Ganztagsbereich, sowie einen Ausgang zum Schulhof. Im Obergeschoss des südlichen Erweiterungsbaus befinden sich die Fachräume für Physik/ Chemie, Kunst, Musik und eine Lehrküche.

Südansicht Aula

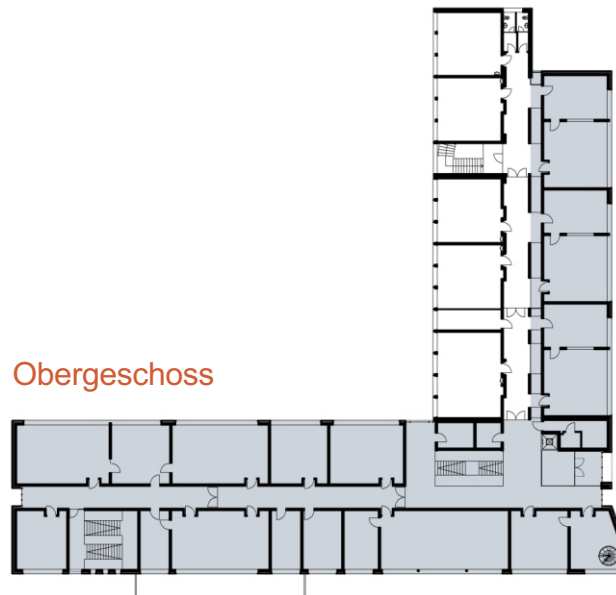


Materialien

Die Fassade ist mit einem ockerfarbenen Kohlebrandklinker verkleidet und kontrastiert mit der schwarzen Fuge und den schwarzen Aluminiumfenstern. Im Ostflügel sind alle Innenwände verputzt und hell gestrichen. Die Zugangsnischen zu den Klassen sind farblich von den weißen Flurwänden abgesetzt und erzeugen dadurch einen sich wiederholenden Rhythmus. Der Südflügel mit Fach- und Verwaltungsräumen und der Aula hat in

den Fluren Sichtbetonflächen, farblos lasiert. An den Türnischen wiederholt sich das zuvor beschriebene Farbspiel. Die Klassenräume sind hell gestrichen und haben einen Fußbodenbelag aus Hochkantlamellenparkett in geölter Eiche. Die Türen und die akustisch wirksame Wandverkleidung im Foyer und der Aula bestehen aus amerikanischer Eiche. In den Verkehrsflächen ist schwarzer Betonwerkstein als Kontrast zu den Sichtbetonflächen verlegt.

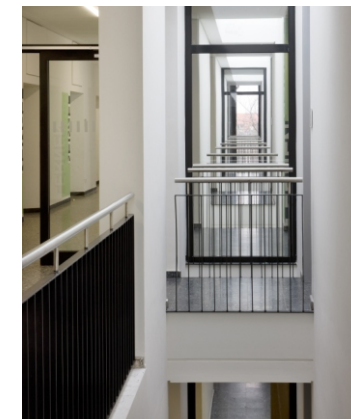
Obergeschoss



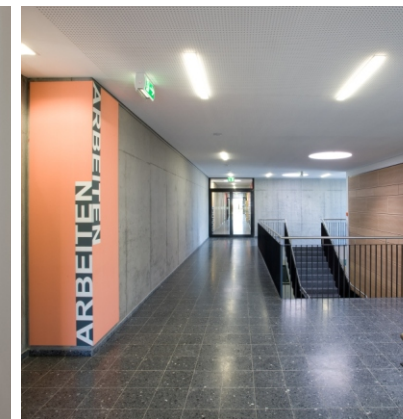
Blick in Aula



Treppe Foyer



Stege zum Klassenraum



Zugang Fachraum