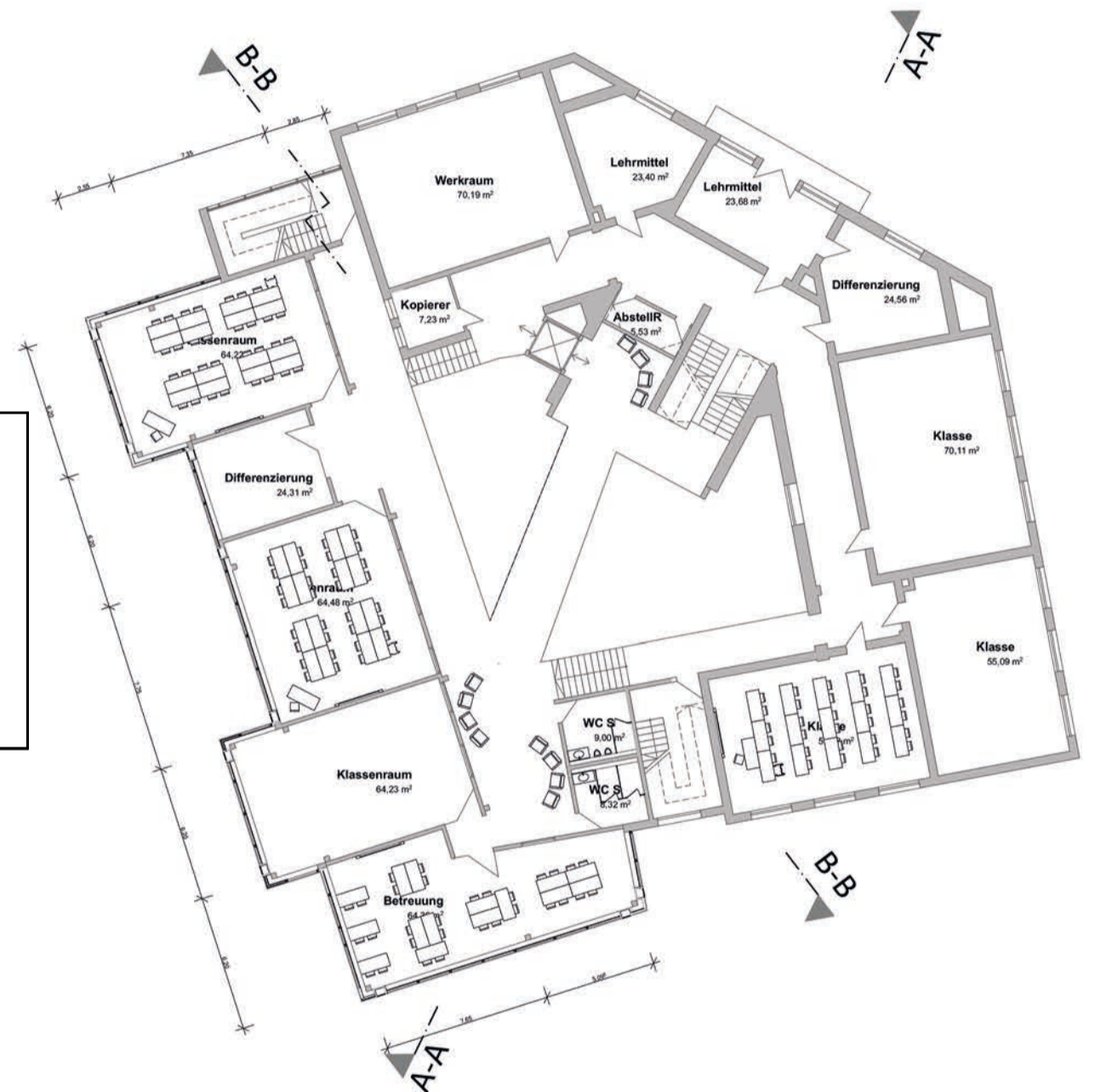




01 OG, M-1:200



Ansicht Nord M-1:200



02 OG, M-1:200



03 OG, M-1:200



Fassadenschnitt M-1:50

- Dachaufbau, extensiv begrünt**
 - extensive Begrünung, teilweise mit Photovoltaik
 - 100 mm Substrat
 - Filtermatte, Vlies
 - Festkörperdrainage, verfüllt
 - Schutz-/Speichervlies, Geotextil
 - Abdichtung, wurzelfest
 - 300 mm Wärmedämmung ohne Gefälle aufgrund
 - 50 mm Festkörperdrainage
 - 240 mm Stahlbetondecke
 - 60 mm Abhängung
 - 20 mm Akustikdämmung
 - Akustikpaneel
- Deckenaufbau**
 - 80 mm Zementstrich mit Fußbodenheizung
 - Oberfläche mit pigmentiertem Steinöl
 - Trennlage
 - 30 mm Trittschalldämmung
 - 240 mm Stahlbetondecke
 - 60 mm Abhängung
 - 20 mm Akustikdämmung
 - Akustikpaneel
- Außenwand**
 Holztafelelement - als vorgestelltes Element mit
 Installationsebene - als entkoppelte Vorsatzschale
 - 20 mm Schalung Weißtanne, sägerau
 - 30 mm Luftschicht /
 Unterkonstruktion Holzlattung versetzt
 - 16 mm MDF-Platte, winddichte Ebene diffusionsoffen
 - 200 mm Wärmedämmung, Mineralwolle zwischen
 Konstruktionsvollholz
 - 15 mm OSB-Platte / luftdichte Ebene
 - 20 mm Luftschicht
 - 40 mm Installationsebene, gedämmt
 - 19 mm Dreischichtplatte, Weißtanne,
 weiß pigmentiert, geölt
 - Fenster Dreifachverglasung in Holzrahmen
 Verschattung: Horizontallamellen - Schulebene
 Außenjalousien - Verwaltungsebene
 - Lüftungsflügel, motorisch betrieben
 - Horizontallamellen, farbig beschichtet
 Flügel
 - Sperrholz, farbig beschichtet, 10 mm
 - Wärmedämmung, Mineralwolle 100 mm
 - Stahlblech 2 mm
 - Dampfsperre
 - Dreischichtplatte, Weißtanne, 19 mm
- Bodenplatte**
 - 15 mm Hirnholzparkett
 - 80 mm Zementstrich mit Fußbodenheizung
 - Trennlage
 - 30 mm Trittschalldämmung
 - 40 mm Wärmedämmung
 - Abdichtung
 - 260 mm Stahlbetondecke, tragend
 - Trennlage, Geotextil
 - 300 mm Schaumglasschotter, verdichtet
 Geotextil

