

Schnitt A-A M 1:200

Schnitt B-B M 1:200



Fassadenschnitt / -ansicht M 1:50

Dachfläche:
 Photovoltaik (Optional)
 Extensive Begrünung
 Vegetations-Dränschicht
 Abdichtung, 10mm
 Gefälledämmung 035, 20mm i.M.
 Wärmedämmung 035, 100mm
 Dampfbremse
 Stahlbetondecke, 240mm
 Abhangdecke als Akustikdecke

Fenster:
 Aluminiumfenster mit
 3-fach Sonnenschutzverglasung
 außenliegender Textilscreen
 als Sonnen- und Blendschutz

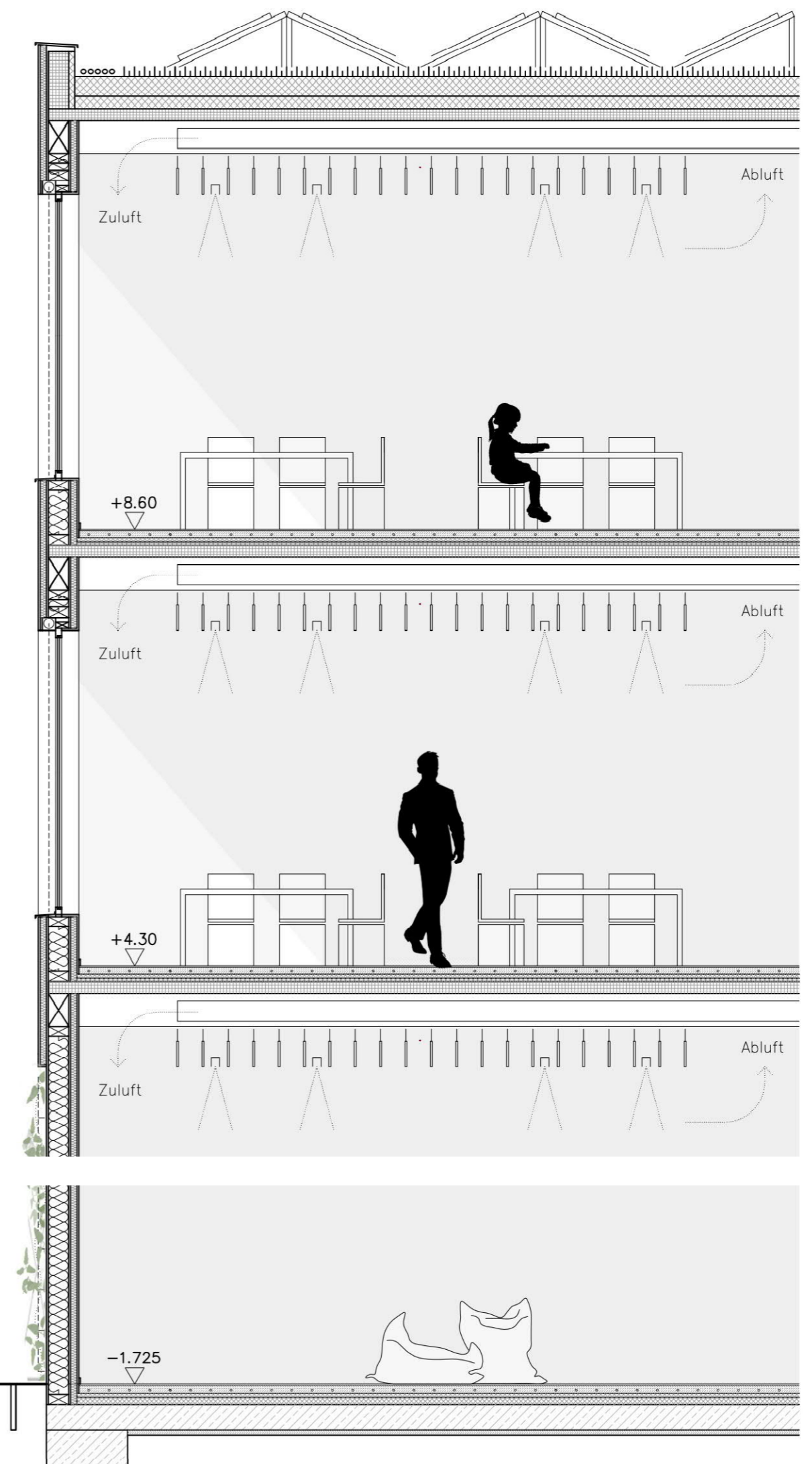
Bodenaufbau:
 Linoleum
 Estrich mit Fußbodenheizung/-kühlung
 Trittschalldämmung
 Dämmung
 Holz-Beton-Verbunddecke
 Zu- und Abluftkanal als Sichtinstallation
 Akustikmatten

Wandaufbau:
 Gipskarton- oder Lehmputzplatte
 Installationsebene mit Holzfaserdämmung
 Holzwerkstoffplatte (Dampfbremse)
 Holzrahmenkonstruktion mit
 Faserholzdämmplatte als
 diffusionsoffener Putzträger
 Mineralischer Leichtputz

Wandaufbau Grünfassade:
 Gipskarton- oder Lehmputzplatte
 Installationsebene mit Holzfaserdämmung
 Holzwerkstoffplatte (Dampfbremse)
 Holzrahmenkonstruktion mit
 DWD-Platte
 Edelstahlseilnetz mit Abstandshaltern
 als Rankgitter
 Fassadenbegrünung

Plan der Erweiterung der Hermannschule zur
 Pedagogische Hochschule

Bodenaufbau:
 Linoleum
 Estrich mit Fußbodenheizung / -kühlung
 Trittschalldämmung
 Dämmung
 Stahlbetonbodenplatte
 Sauberkeitschicht



2 Obergeschoss M 1:200



Untergeschoss M 1:200



Ansicht Nord M 1:200

Ansicht Süd M 1:200