

ENERGETISCHES KONZEPT - MATERIALIEN

BAULICHER WÄRMESCHUTZ
 Thermische Hülle gemäß der aktuellen Gebäudeleitlinie der Stadt Münster mit dem Wärmestandard 20 kWh/m².
 Einsatz vor regenerativen Energien zur Wärmeerzeugung und Kühlung über Geothermie
 Stromerzeugung mittels Photovoltaikanlage
 Zentrale Lüftungsanlage zur Sicherung der Lufthygiene mit Wärmerückgewinnung

SOMMERLICHER WÄRMESCHUTZ
 Außenwände und statisch relevante Innenwände in massiver Bauweise als Speichermasse
 Zurückliegende Fenster mit 3-fach Verglasung und außenliegendem Sonnenschutz
 Natürliche Lüftung über Lüftungsklappen in der Fensterebene
 Nachkühlung über Dachkuppeln im 1.OG der zentralen Eingangshalle

STATISCHES KONZEPT
 Außenwände und statisch relevante, aussteifende Innenwände in massiver Bauweise als Beton- bzw. Mauerwerkswände.
 Decken- und Dachkonstruktionen als rückbaubare Holz-Beton Verbunddecken

RAUMAKUSTIK
 Einsatz von Akustik-Deckenelementen aus Holzlamellen - Fichte

FLACHDACH
 - Bituminöse Dachabdichtung zweilagig
 - Wärmedämmung im Mittel 220 mm WLG 032
 - Dampfsperre
 - Hybriddecke als Holz-Beton Verbunddecke
 - Stahlbeton 100 mm verschraubt mit BSH-Deckenbalken 140/260 mm
 - Hohlraum für Installationen
 - abgehängte Decke als Akustik-Deckenelement 33 mm aus Holzlamellen Fichte und Holzweichfaserplatte

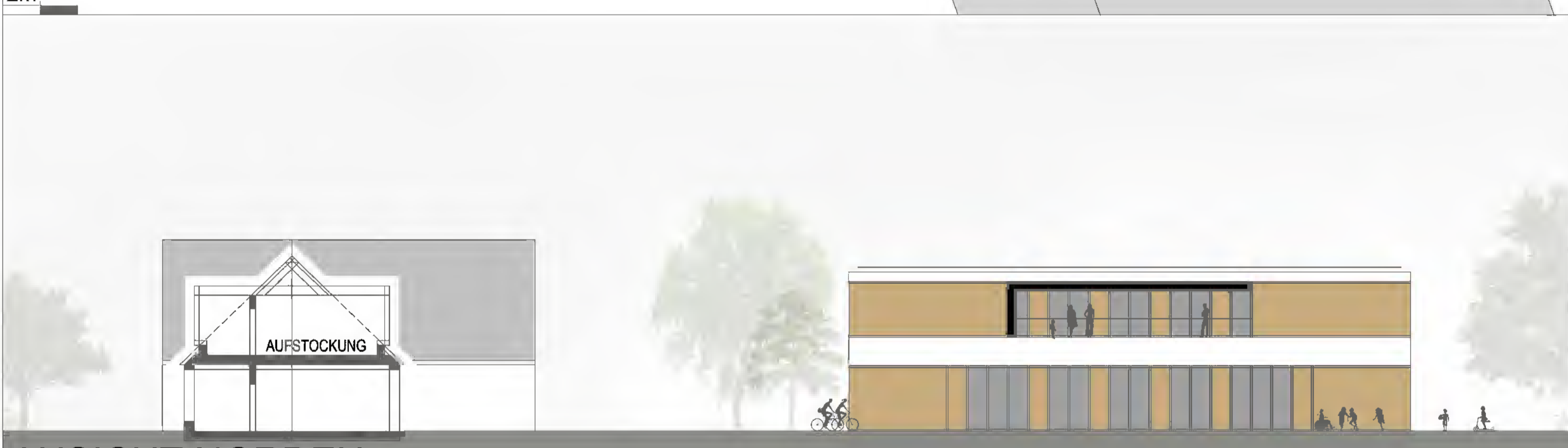
DECKENKONSTRUKTION
 - Linoleum - bzw. Fliesen-/Werksteinbelag
 - Zementestrich mit Fußbodenheizung 90 mm
 - Trittschalldämmung und Installationseben
 - Holz-Beton Verbunddecke
 - Stahlbeton 100 mm verschraubt mit BSH-Deckenbalken 140/260 mm
 - Hohlraum für Installationen
 - abgehängte Decke als Akustik-Deckenelement 33 mm aus Holzlamellen Fichte und Holzweichfaserplatte

FASSADE
 - Holzfassade aus einheimischen Hölzern
 - Holzschalung Weißtanne hinterlüftet - vertikal verleget
 - Unterkonstruktion aus Holzstäben mit Lüftung/Konterlüftung
 - Wärmedämmung 200 mm WLG 032 mm
 - Dampfsperre
 - Stahlbeton- bzw. Mauerwerkswand 180 mm
 - Alu-Holzfenster mit 3-fach Verglasung
 - Lüftungsflügel/Klappe als geschlossenes Drehelement mit perforierter Holztafel als Abstrurzsicherung
 - außenliegender Sonnenschutz als Senkrechtmarkise
 - Horizontale Beton-Fassadenbänder als vorgehängte Fertigtaile

SOHLE
 - Linoleum - bzw. Fliesen-/Werksteinbelag
 - Zementestrich mit Fußbodenheizung 90 mm
 - Trittschalldämmung
 - Wärmedämmung 120 mm und Installationseben
 - Abdichtung Bitumenbahn
 - WU Bodenplatte Stahlbeton 250 mm
 - Trennlage PE-Folie
 - Wärmedämmung 100 mm WLG 030
 - Sauberkeitsschicht Beton unbewehrt

1.OG M.1:200

FS M.1:50



ANSICHT NORDEN



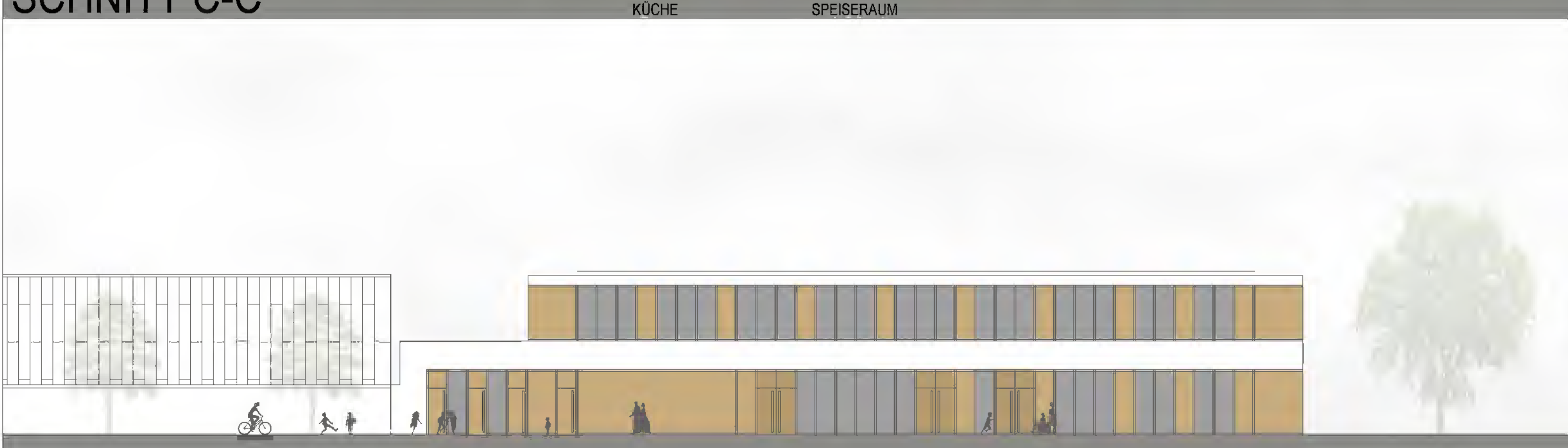
SCHNITT A-A



SCHNITT C-C



SCHNITT B-B



ANSICHT OSTEN



ANSICHT WESTEN