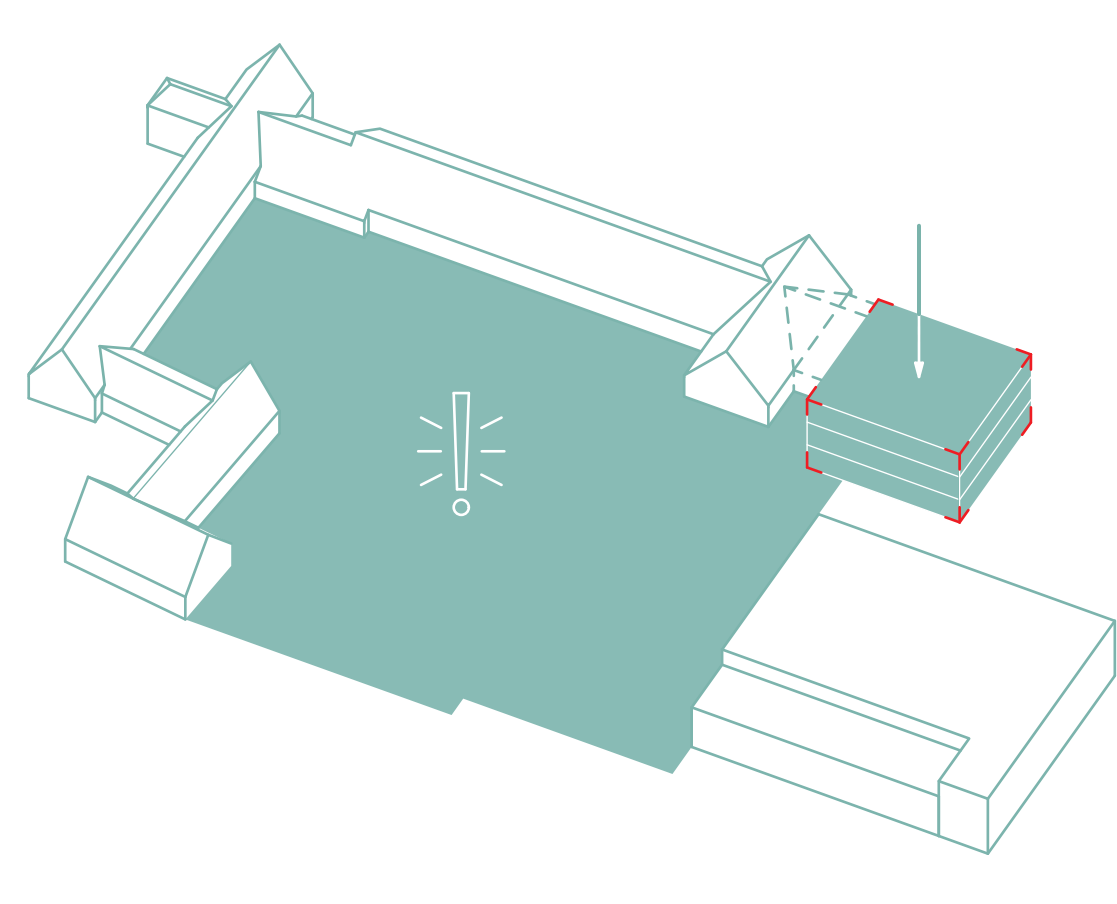


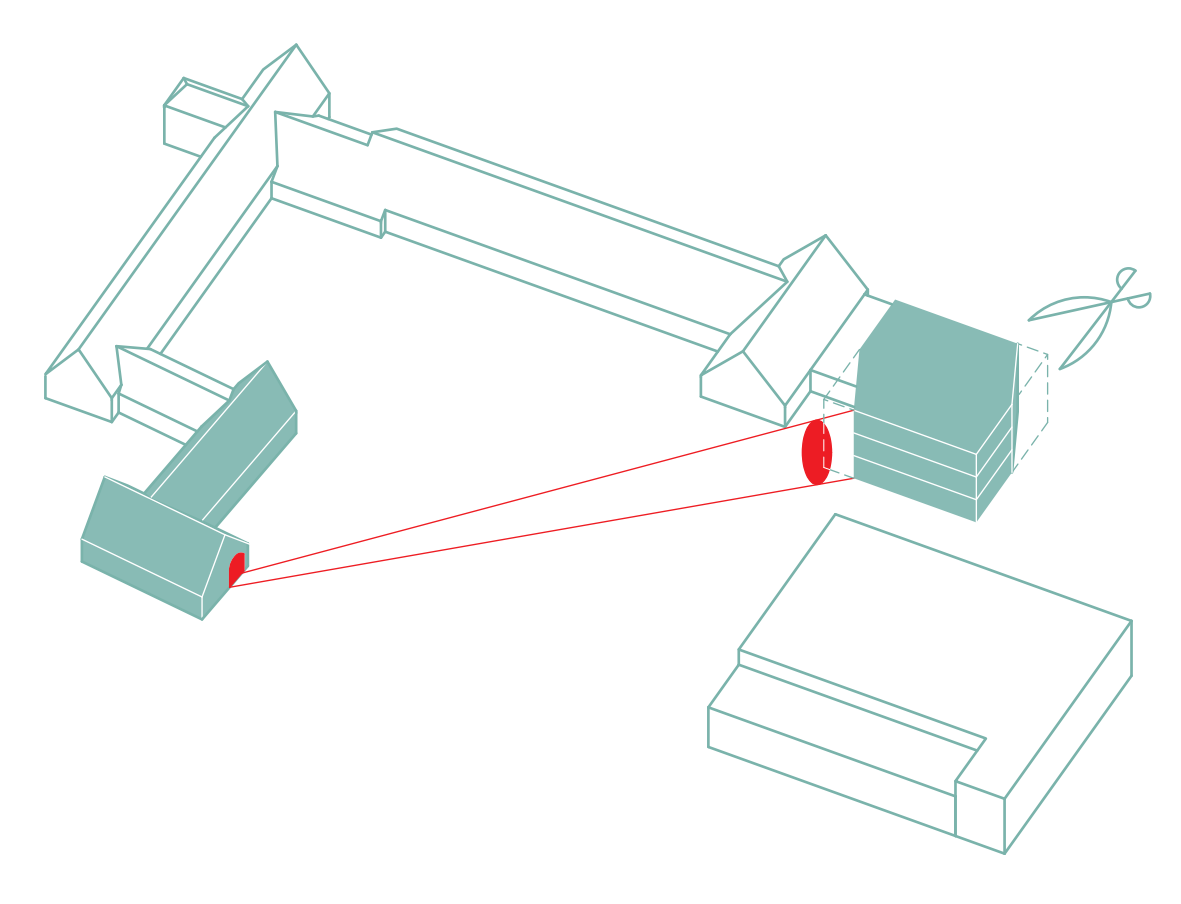
Lageplan M 1.500

How to ... "Lernscheune"

1. **Optimierung** des Bestandes durch minimale Eingriffe bei maximaler Wirkung in der Grundrissorganisation und zur Erfüllung des Raumprogrammes
2. **Neustrukturierung** der Nutzungen: Verwaltung gesammelt, pro Jahrgang ein **einheitsbildendes Cluster**, multifunktionale und erweiterbare Gemeinschaftsflächen
3. Errichtung eines kompakten und somit ökologisch sowie ökonomisch **nachhaltigen "Grünhauses"**
4. Grundrissorganisation in räumlich zusammenliegenden **Jahrgangsklustern** für **flexible, pädagogische Konzepte**



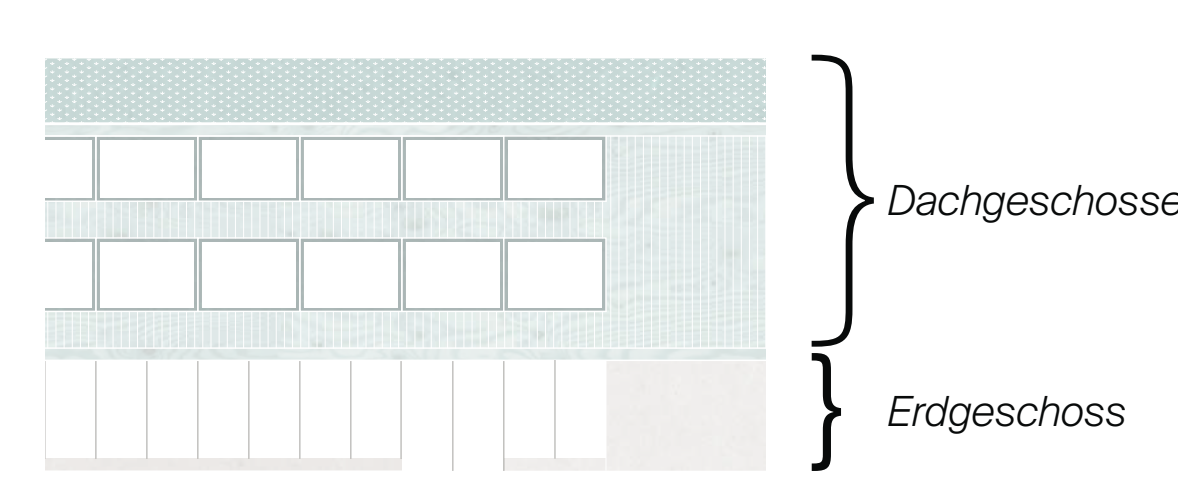
- Wahrung des städtebaulichen Grundkonzeptes
- maximal große, zusammenhängende Schulhof-Fläche
- Platzierung des Neubaus als kompakter, wirtschaftlicher Baukörper mit Anschluss an den Bestand an südliche Grundstücksspitze



- Fokussierung auf die adressbildende, denkmalgeschützte "Alte Schule" mit seiner "Heimatschutzarchitektur" und Rundbogen im EG
- Beschneidung des Neubaukörpers um diesen respektvoll nach dem Denkmal auszurichten



Interpretation der identitätsstiftenden Architektursprache der zum Teil denkmalgeschützten Gebäudebereiche: Aufnahme der Zonierung in Erdgeschoss und Dach



Eindeutige Differenzierung zur Bestandsfassade in Materialwahl und Farbe um die neue "Lernscheune" als Grünhaus in ihrer Identität zu exponieren

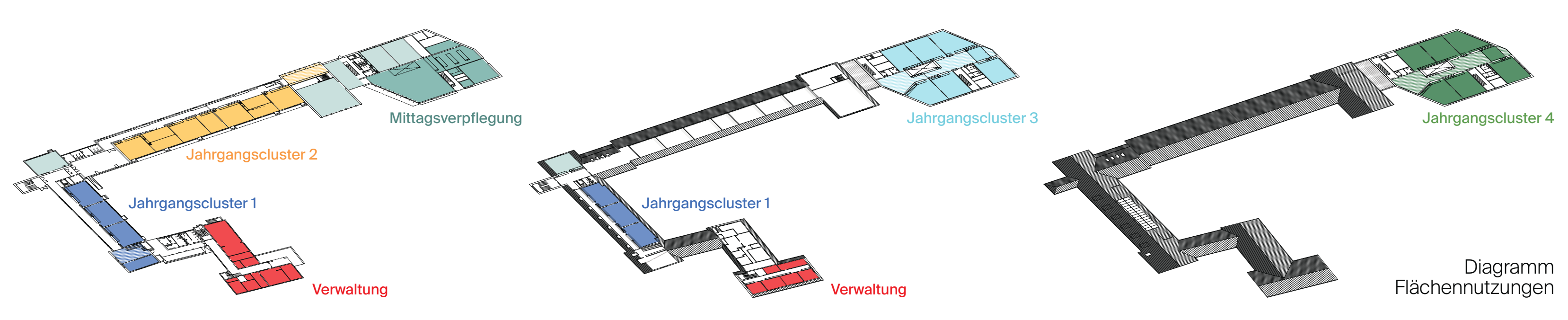
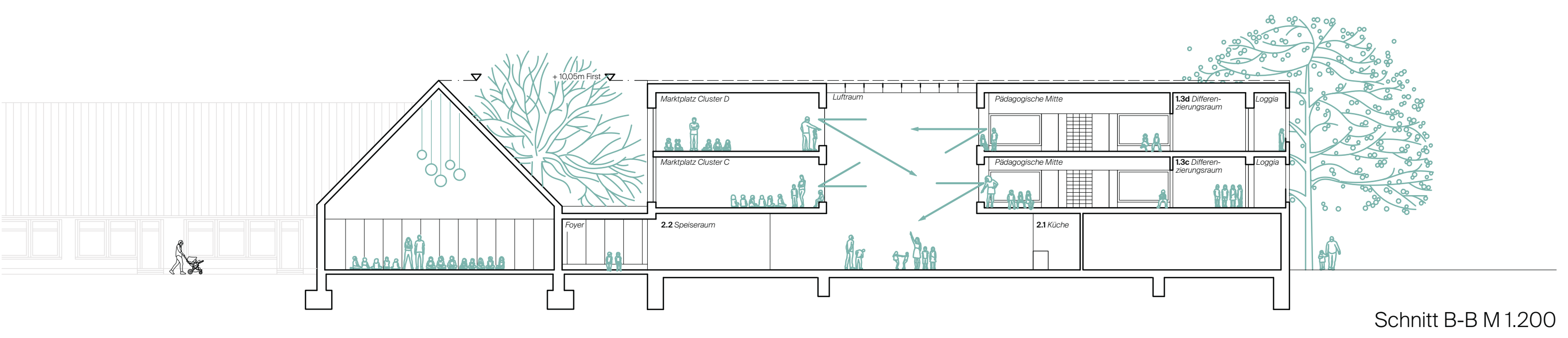
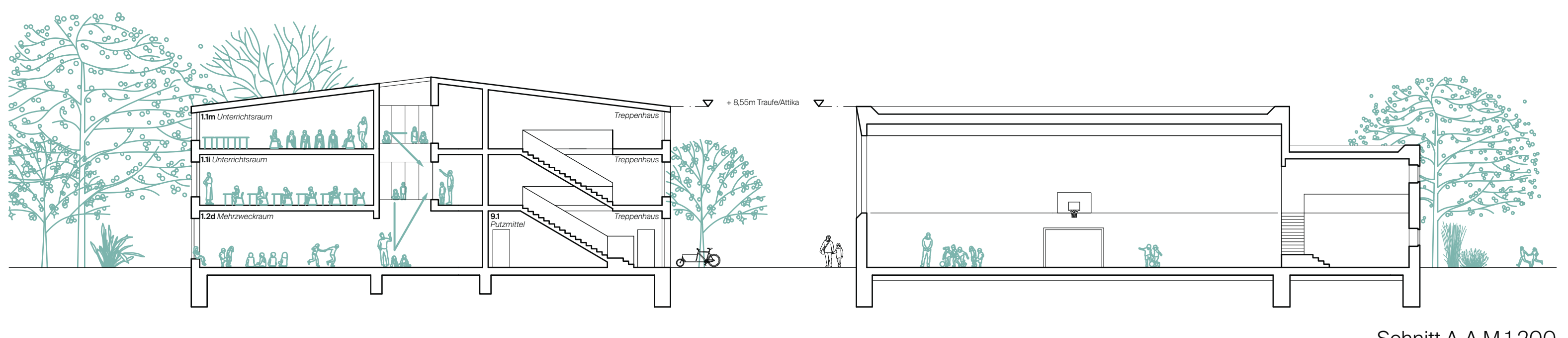


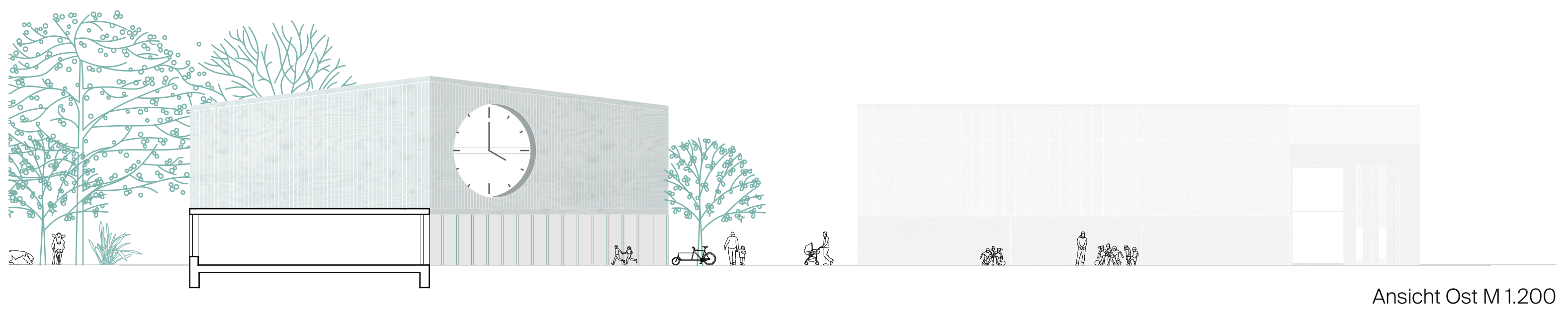
Diagramm Flächennutzungen



Schnitt B-B M 1.200



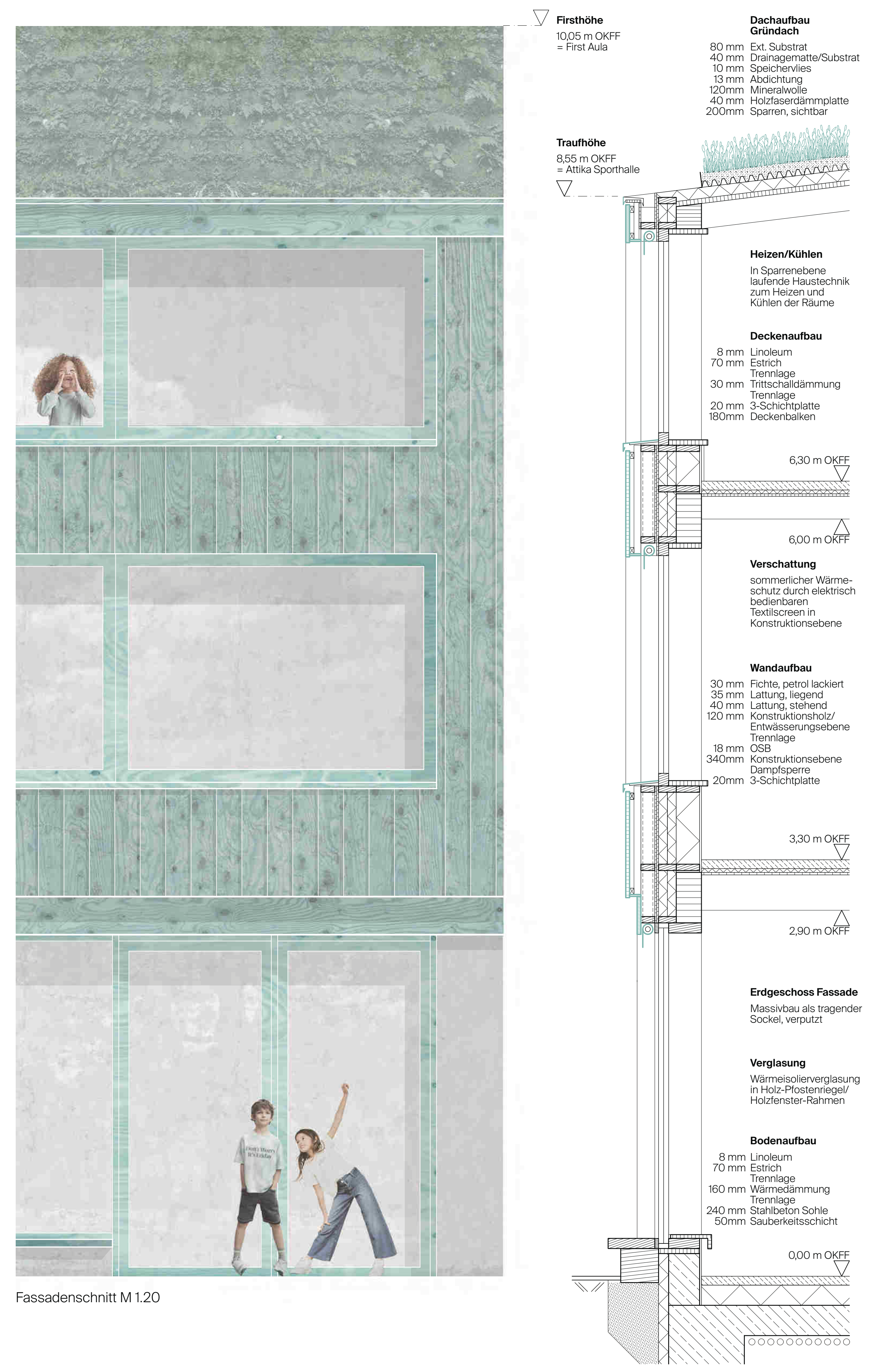
Schnitt A-A M 1.200



Ansicht Ost M 1.200



Ansicht Süd M 1.200



Fassadenschnitt M 1.200

- Firshöhe**
10,05 m OKFF
= First Aula
- Dachaufbau**
Grühdach
80 mm Ext. Substrat
40 mm Drainagematte/Substrat
10 mm Speichervlies
13 mm Abdichtung
120mm Mineralwolle
40 mm Holzfaserdämmplatte
200mm Sparren, sichtbar
- Traufhöhe**
8,55 m OKFF
= Attika Sporthalle
- Heizen/Kühlen**
In Sparrenebene laufende Haustechnik zum Heizen und Kühlen der Räume
- Deckenaufbau**
8 mm Linoleum
70 mm Estrich
Trennlage
30 mm Wertschäldämmung
Trennlage
20 mm 3-Schichtplatte
180mm Deckenbalken
- Verschattung**
sömmerlicher Wärmeschutz durch elektrisch bedienbaren Textilscreen in Konstruktionsebene
- Wandaufbau**
30 mm Fichte, petrol lackiert
35 mm Lattung, liegend
40 mm Lattung, stehend
120 mm Konstruktionsholz/Entwässerungsebene
Trennlage
18 mm OSB
340mm Konstruktionsebene
Dampfsperre
20mm 3-Schichtplatte
- Erdgeschoss Fassade**
Massivbau als tragender Sockel, verputzt
- Verglasung**
Wärmesolierverglasung in Holz-Plostenriegel/Holzfenster-Rahmen
- Bodenaufbau**
8 mm Linoleum
70 mm Estrich
Trennlage
160 mm Wärmedämmung
Trennlage
240 mm Stahlbeton Sohle
50mm Staubereitschicht
- 0,00 m OKFF