

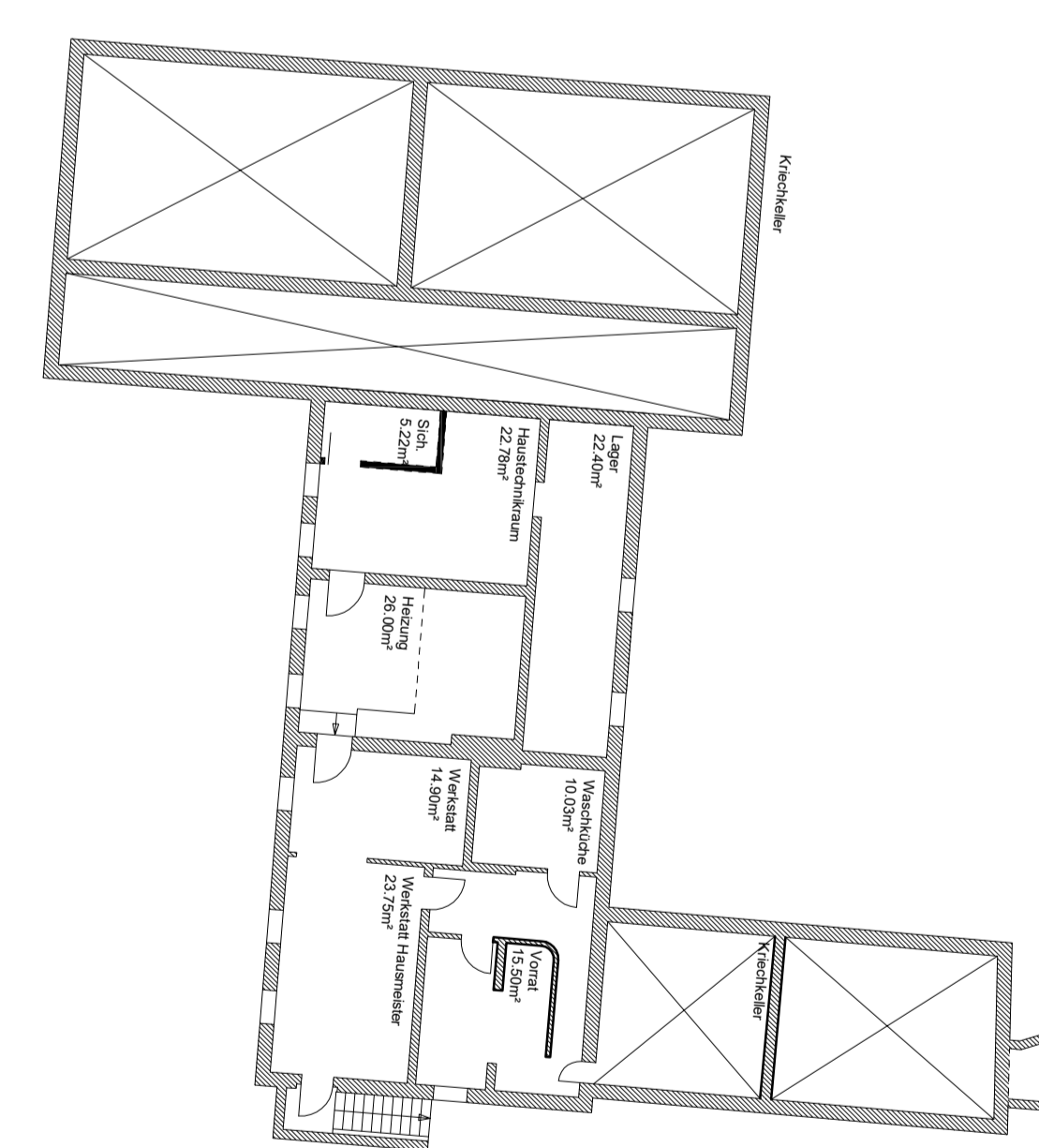
Obergeschoss M 1.200



Fassadendetail M 1.50

**MATERIAL UND KONSTRUKTION**

Die Reduktion der gestalterischen Mittel und der Verzicht auf aufwendige Konstruktionen werden als angemessen gegenüber der Bauaufgabe betrachtet. Aus dieser Zurückhaltung entwickelt sich der gestalterische Reiz dieses Entwurfs. Die Materialwahl für die Erweiterung der Peter-Wust-Schule ist durch Natürlichkeit geprägt, die wesentlichen Materialien im Innern sind Sichtbeton, Glas und Holz. Der Mehraufwand in den Investitionskosten durch den Einsatz nachhaltiger und langlebiger Baustoffe kann durch ein durchgehendes und konsequent angewandtes Gebäuderaster kompensiert werden. Während die tragenden Wände und Stützen in Stahlbeton ausgeführt sind, werden die Geschossdecken und das Dachtragwerk aus Verbundkonstruktion in Holz und Beton erstellt. Die raumhohen Verglasungen verbinden erlebnisreich Innen- und Außenraum. Schrankelemente und Möblierungen ersetzen Wände und verleihen dem Ausbau die gewünschte Leichtigkeit und Offenheit. Für die neuen Fassaden ist eine Holzverkleidung vorgesehen, deren Art und Maßstab mit dem Bestand korrespondieren, ohne sich anzubiedern. Die Begrünung der Dächer ist bei einer Vegetationsmischung aus extensiver und intensiver Begrünung als Ausgleichsmaßnahme zu bewerten und dient der Verbesserung des Mikroklimas.



Untergeschoss M 1.200



Schnitt 1 | Ansicht Nord M 1.200



Schnitt 2 | M 1.200

Ansicht West M 1.200