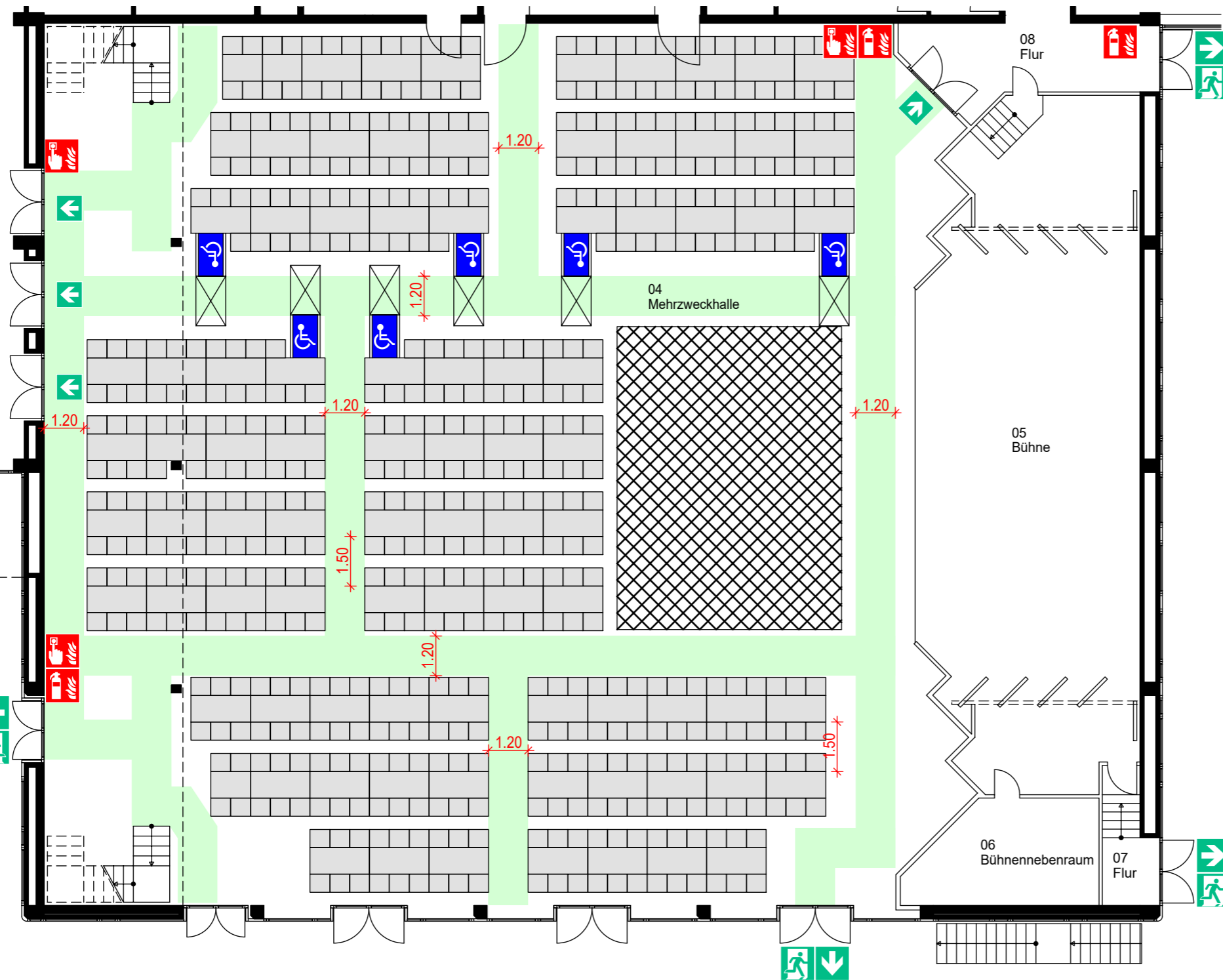
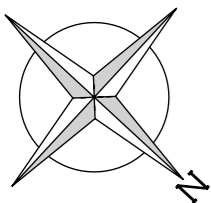
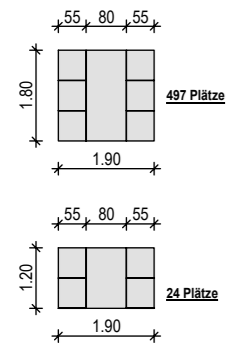
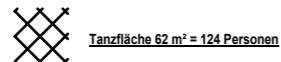
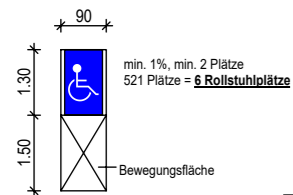


BESTUHLUNGSPLAN



RETTUNGSWEGE

RICHTUNGSANGABE

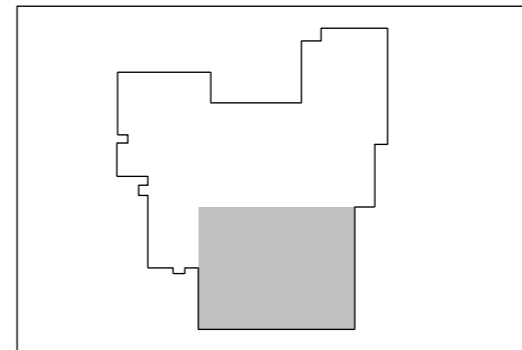
FEUERLÖSCHER

NOTAUSGANG / RETTUNGSWEG

BRANDMELDER

TANZFLÄCHE

erstellt nach DIN ISO 23601



Verhalten im Brandfall Ruhe bewahren

1. Brand melden
 - Telefon: 112
 - Wer meldet?
 - Was ist passiert?
 - Wie viele sind betroffen/verletzt?
 - Wo ist etwas passiert?
 - Warten auf Rückfragen!
2. In Sicherheit bringen
 - Gefährdete Personen mitnehmen
 - Türen schließen
 - Gekennzeichneten Rettungswegen folgen
 - Aufzüge nicht nutzen
 - Anweisungen beachten
3. Löschversuch unternehmen
 - Feuerlöscher benutzen
 - Menschenrettung geht vor Brandbekämpfung!**

Verhalten bei Unfällen Ruhe bewahren

1. Unfall melden
 - Telefon: 112
 - Wo geschah es?
 - Was geschah?
 - Wie viele Verletzte?
 - Welche Arten von Verletzungen?
 - Warten auf Rückfragen!
2. Erste Hilfe
 -
 - Absicherung des Unfallortes
 - Versorgen der Verletzten
 - Anweisungen beachten
3. Weitere Maßnahmen
 - Rettungsdienste einweisen
 - Schaulustige entfernen

STADTHALLE HILTRUP
WESTFALENSTRASSE 197, 48165 MÜNSTER



SAAL

Datum:
02/2019
F-18-172

Planersteller:
Brechler.Kiküm.Klein GmbH
Am Holzbach 46, 48231 Warendorf