

Technischer Rider

Lichttechnik



➤ Regieraum Empore

- FoH : Botex Controller DMX DC-1224
- 24 Kanäle
- 48 Programme auf 4 Bänken
- 4600 Steps
- DMX 512 Ansteuerung
- Sound to Light und Sound to Midi Steuerung
- Programmierbare Szenen und Chaser
- Speed Fade Control über Schieberegler
- Black Out Funktion

➤ Strand Lighting P.A.L.S Steuerung

- Für 6 x P.A.L.S

Halle

Abstand Stage:

➤ 8 x Fresnelscheinwerfer

- ARRI True Blue T1 1KW Watt mit Torblenden
2 X 3,5 m
6 X 4,0 m

➤ 4 x Fresnelscheinwerfer

- ARRI True Blue T2 2 KW mit Torblenden
4 X 21,5 m

➤ 6 x Moving Head

- Strand Lighting mit Motoren,
6 X 7,0 m
- Rollenfarbwechsler, & Torblenden, je 1,2 KW

➤ 4 x Profilscheinwerfer

- Sintesi FI 12 ZS je 1 KW
3 x 4,5 m
4 x 12,5 m

➤ 4 X Fresnelscheinwerfer

- Strand Lighting Cantata PC, 1 KW, 45° - 90° mit Torblenden
4 x 12,5 m
-

Stage

➤ 6 x Fresnelscheinwerfer

- Strand Lighting Prelude PC, 065 KW, fest in der Bühne verbaut

➤ Scheinwerfer & Stative die frei verbaut werden können

- 2 x Kurbelstativ max. 2,3 m, max. 25 Kg Last mit
- 2 X Proilscheinwerfer Strand Lighting Prelude 10/30, 0,65 KW, max 90°
- 2 x Verfolger Eurolite LED SL-400 DMX Search Light
- 6 x Floorspot PAR 64 CAN Q 8W BS Cameo

Bühnenmaße/ Kulissenzüge

➤ Bühne:

- | | |
|---------------------|---------|
| ➤ Breite: | 13,20 m |
| ➤ Tiefe | 6,90 m |
| ➤ Höhe | 3,90 m |
| ➤ Bühnenvorderkante | 10,56 m |

➤ Kulissenzüge

- | | |
|---------------|--------|
| ➤ Anzahl | 6 Stk |
| ➤ Punktlast | 100 Kg |
| ➤ Gesamtlast | 300 Kg |
| ➤ Durchmesser | 60 mm |

Angaben je Zug

Eurolite LED SL-400 DMX Search Light



Materialansicht (Auszüge)



Botex Controller DMX DC-1224

Moving Head Strand Lighting Cantata PC



Fresnelscheinwerfer

ARRI True Blue T1 1000 Watt mit Torblenden



Fresnelscheinwerfer

ARRI True Blue T2 2000 Watt mit Torblenden



Profilscheinwerfer

Sintesi FI 12 ZS 1000 Watt



Proilscheinwerfer Strand Lighting Prelude 10/30, 0,65 KW, max 90°



Floorspot PAR 64 CAN Q 8W BS Cameo

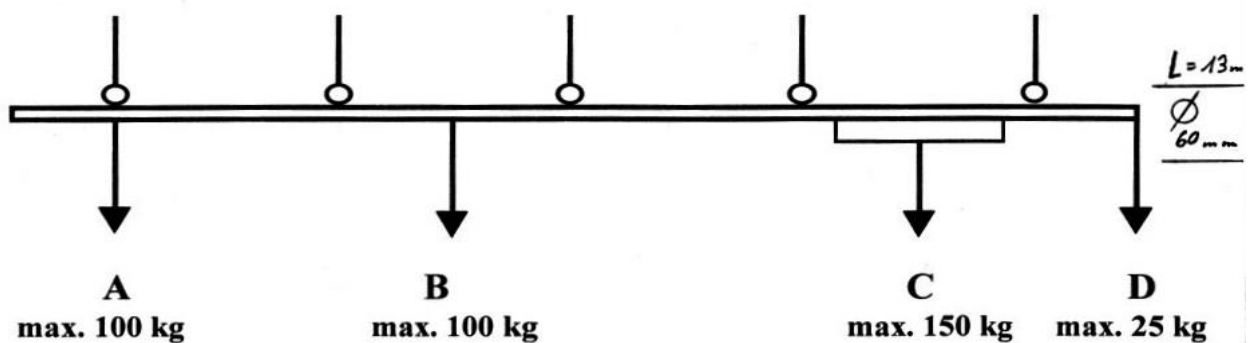


6 X Bühnenzüge mit 60mm Rohr Lastenverteilung

Hochzug

Nutzlast 300kg

Auf gleichmäßige Lastverteilung ist zu achten



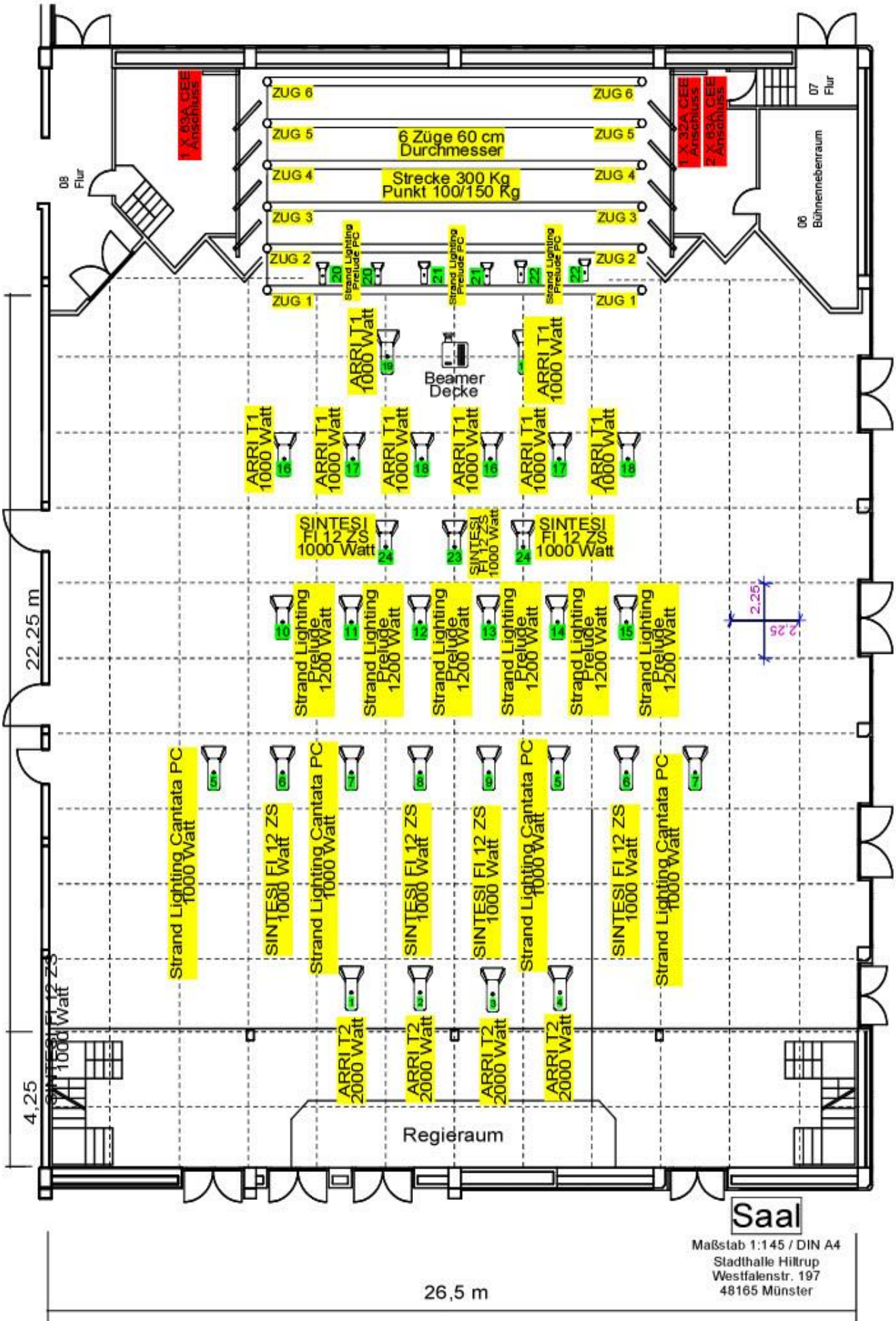
Baujahr 2008



**Bühnenbau
Schnakenberg GmbH & Co. KG
Rosenthalstr. 16 42369 Wuppertal
Telefon (0202) 4 69 08-0**

Saalplan der Beleuchtung

Stadthalle Hiltrup



Maßstab 1:145 / DIN A4
 Stadthalle Hillrup
 Westfalenstr. 197
 48165 Münster

Bühnenabmessungen

<u>Breite:</u>	13,20 Meter
<u>Bühnenvorderkante:</u>	12,00 Meter
<u>Tiefe:</u>	7,00 Meter
<u>Bühnenhöhe bei 66 cm:</u>	3,90 Meter
<u>Bühnenhöhe bei 1,16 cm:</u>	3,40 Meter

Deckenhöhen

<u>Deckenhöhe im Saal:</u>	5,10 Meter
<u>Deckenhöhe unter der Empore:</u>	2,24 Meter
<u>Deckenhöhe über der Empore:</u>	2,65 Meter
<u>Deckenhöhe Foyer 2:</u>	2,80 Meter
<u>Deckenhöhe Foyer 1:</u>	2,60 Meter