

Lebens- bedrohliche Situation

Das Notdienstteam ersetzt nicht den Notarzt. Für notfallmedizinische Maßnahmen wie die Erstversorgung nach einem Unfall oder nach einer Vergiftung sind Notarzt und Rettungswagen (Ruf 112) bzw. der ärztliche Bereitschaftsdienst, Tel. 116 117 zu alarmieren.

Hinweise unter:
www.stadt-muenster.de/feuerwehr/notruf



Informieren Sie sich auch unter
www.stadt-muenster.de/gesundheits/psychische-gesundheit/sozialpsychiatrischer-dienst

Impressum
Herausgeberin:
Stadt Münster
Gesundheits- und Veterinäramt
September 2018, 1000

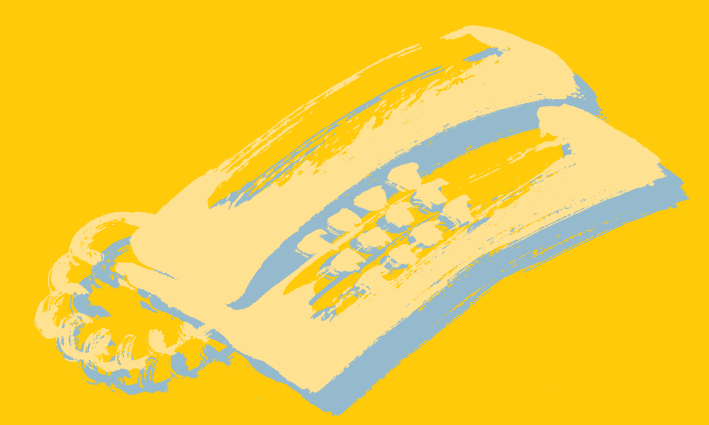
An jedem Wochenende zwischen Freitag 20 Uhr und Montag 8 Uhr erhalten Hilfesuchende unter folgender Rufnummer Unterstützung in seelischen Krisen:

Schnelle Hilfe per Telefon am Wochenende

LWL-Klinik Münster
91 555-0

Nennen Sie Ihren Namen, Adresse, Telefonnummer und schildern Sie den Notfall. Die Mitarbeiterinnen und Mitarbeiter der Klinik informieren das Notdienstteam, das sich mit Ihnen in Verbindung setzt und bei Bedarf auch ins Haus kommt.

- Die Fachkräfte des Notdienstes
- sprechen mit dem Betroffenen und seinen Angehörigen,
 - versuchen, die Situation zu klären, Belastungsfaktoren zu erkennen und zu entschärfen,
 - zeigen Hilfen in der Notlage auf,
 - vermitteln, wenn nötig, an andere Facheinrichtungen zur weiteren Behandlung.



KRISEN- NOT- DIENST

an Wochenenden

Psychiatrischer Krisen- notdienst

Jeder kann aufgrund akuter psychischer Erkrankungen oder durch schwere Belastungen in Notsituationen kommen, in denen eine schnelle fachliche Hilfe erforderlich ist. In Münster finden Hilfesuchende kompetente Unterstützung durch ein breites Netz an psychiatrischen und psychosozialen Einrichtungen.

Erfahrungsgemäß treten schwere seelische Krisen aber nicht nur zu den üblichen Sprechzeiten auf. Auch an Wochenenden kommen Betroffene und ihre Angehörigen oder Freunde immer wieder in Situationen, in denen sie fachliche Hilfe benötigen.

Diese Lücke im Versorgungsnetz schließt in Münster der kooperative Krisennotdienst an den Wochenenden.

Sicherheit am Wochenende

Der psychiatrische und psychosoziale Notdienst ist die richtige Anlaufstelle für Menschen in schweren seelischen Notlagen:

- ▶ psychisch Kranke in Krisensituationen,
- ▶ Menschen, die an Selbsttötung denken,
- ▶ ratsuchende Angehörige und Freunde.

Je zwei Fachkräfte – in der Regel eine Ärztin bzw. ein Arzt und eine weitere erfahrene Mitarbeiterin oder ein Mitarbeiter aus dem sozialpsychiatrischen Bereich – leisten am Wochenende rund um die Uhr überbrückende Hilfe im Notfall, bis wieder die reguläre Beratung und Behandlung von Fachdiensten und Praxen in Anspruch genommen werden kann.

Kompetente Ansprech- partner

Wer sich **während** der regulären Dienstzeiten oder unabhängig von akuten Krisen über psychiatrische und psychosoziale Hilfsangebote in Münster informieren möchte, kann sich an folgende Institutionen wenden:

- ▶ Sozialpsychiatrischer Dienst des Gesundheitsamtes für Kinder und Jugendliche
Tel. 492-53 52
Erwachsene | Tel. 492-53 60
- ▶ FSP – Für Soziale Teilhabe und Psychische Gesundheit e.V.
Tel. 98 62 89 10
- ▶ Psycho-Soziales Zentrum
Tel. 3 99 37-0
- ▶ Krisenhilfe Münster | Tel. 51 90 05
- ▶ TelefonSeelsorge Münster
Tel. 08 00 / 1110-111 und -222
- ▶ Alexianer Krankenhaus Münster
Tel. (025 01) 9 66 20-000
- ▶ Gerontopsychiatrische Beratungsstelle
Tel. 52 02 276-71 | -72 | -73
- ▶ Klinik für Psychiatrie des UKM
Tel. 83 566-01 oder 83 566-02
- ▶ LWL-Klinik Münster | Tel. 9 15 55-0

