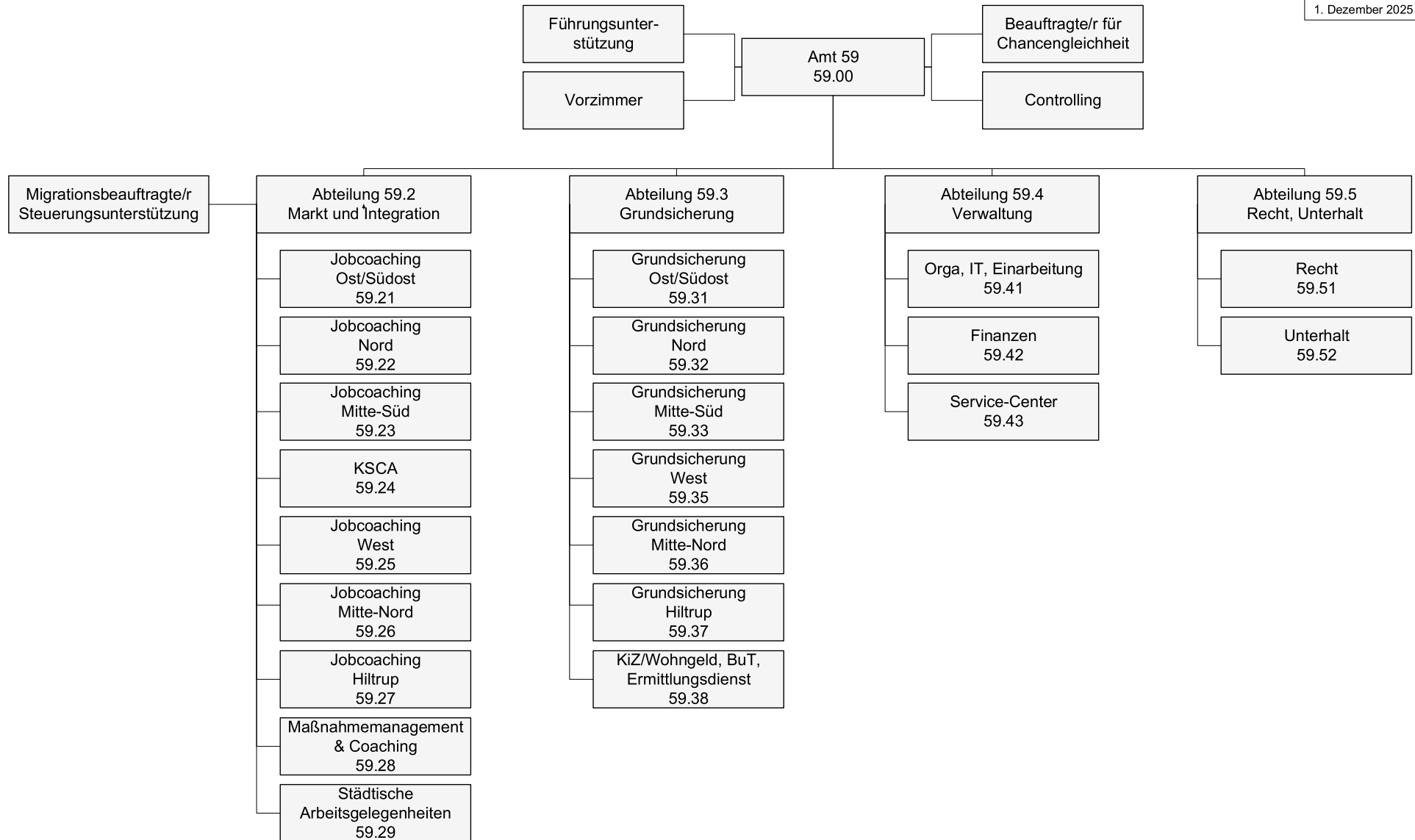


Organigramm Jobcenter Münster

Stand:
1. Dezember 2025



Organigramm des Jobcenters Münster

Das Organigramm veranschaulicht die Amtsstruktur des Jobcenters Münster. Stand ist der 1. Dezember 2025.

Amtsleitung

An oberster Stelle steht die Amtsleitung Frau Korschewski.

Führungsunterstützung, Vorzimmer, Beauftragte für Chancengleichheit, Controlling

Direkt der Amtsleitung unterstellt sind die Führungsunterstützung, das Vorzimmer, die Beauftragte für Chancengleichheit am Arbeitsmarkt und das Controlling. Im Organigramm befinden sie sich neben der Amtsleitung.

Abteilungen

Unter der Amtsleitung befinden sich vier Abteilungen, unter denen sich wiederum die Fachstellen befinden, die alle untereinander angeordnet sind.

Abteilung 1

Eine Abteilung 1 ist derzeit nicht vorhanden.

Abteilung 2

Zur Abteilung 59.2 (Markt und Integration) gehören Stabstellen Steuerungsunterstützung und Migrationsbeauftragte. Darüber hinaus gehören zu dieser Abteilung die Fachstellen Jobcoaching Ost/Südost (59.21), Jobcoaching Nord (59.22), Jobcoaching Mitte-Süd (59.23), Kommunales Service-Center für Arbeit (KSCA, 59.24), Jobcoaching West (59.25), Jobcoaching Mitte-Nord (59.26), Jobcoaching Hilstrup (59.27), Maßnahmenmanagement und Coaching (59.28) und städtische Arbeitsgelegenheiten (59.29).

Abteilung 3

Zur Abteilung 59.3 (Grundsicherung) gehören die Fachstellen aus dem Bereich Grundsicherung: Ost/Südost (59.31), Nord (59.32), Mitte-Süd (59.33), West (59.35), Mitte-Nord (59.36) und Hilstrup (59.37). Darüber hinaus gehört der Abteilung die Fachstelle Kinderzuschlag/Wohngeld, Bildung und Teilhabe, Ermittlungsdienst (59.38) an.

Abteilung 4

Zur Abteilung 59.4 (Verwaltung) gehören die Fachstellen Orga, IT, Einarbeitung (59.41), Finanzen (59.42) und Service-Center (59.43).

Abteilung 5

Zur Abteilung 59.5 (Recht, Unterhalt) gehören die Fachstelle Recht (59.51) und die Fachstelle Unterhalt (59.52).