



Bevölkerungsindikatoren
- Alter
in Münster und den Stadtbezirken

Impressum

Herausgeberin: Stadt Münster

Stadtplanungsamt

Redaktion: Informationsmanagement und Statistikdienststelle

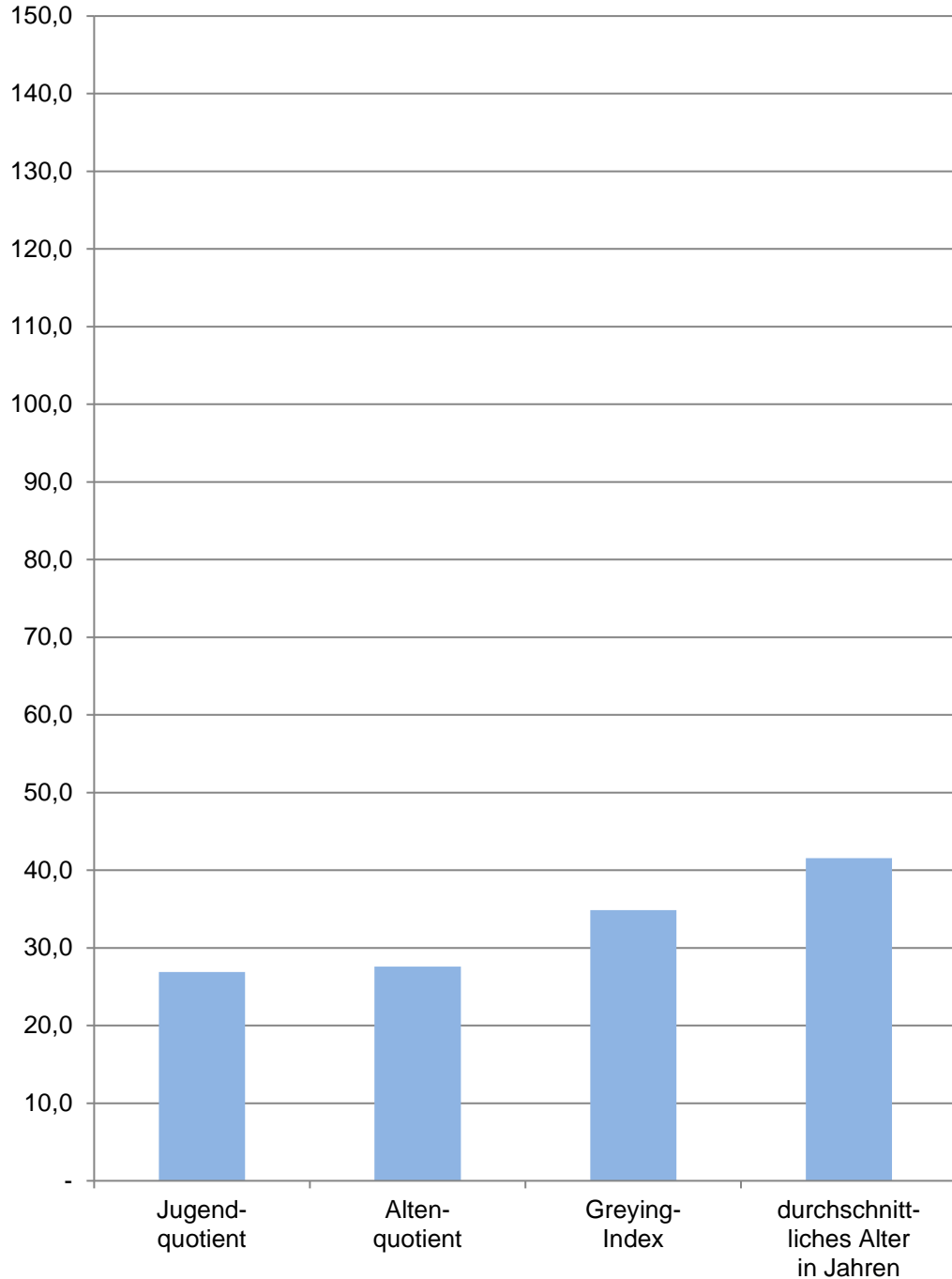
September 2022

Open Data

Inhalte dieser Veröffentlichung werden auf der [Internetseite](#) zum Download bereitgestellt. Bitte beachten Sie die Nutzungsbedingungen, die ebenfalls dort veröffentlicht sind.

Bevölkerungsindikatoren 2021 für Münster

Alter



Münster

Am 31.12.	Indikatoren der Wohnberechtigten Bevölkerung - Alter -				
	Jugend- quotient	Alten- quotient	Billeter J	Greying- Index	durchschnitt- liches Alter in Jahren
2017	27,17	26,20	-0,47	31,77	41,18
2018	27,05	26,46	-0,48	32,56	41,26
2019	26,98	26,80	-0,49	33,60	41,35
2020	26,86	27,28	-0,49	34,47	41,50
2021	26,87	27,58	-0,50	34,86	41,56
Indikatoren der männlichen Wohnberechtigten Bevölkerung - Alter					
2017	28,36	22,61	-0,41	24,31	40,10
2018	28,25	22,98	-0,42	25,29	40,21
2019	28,13	23,40	-0,43	26,46	40,34
2020	27,93	23,83	-0,44	27,14	40,49
2021	27,98	24,28	-0,44	27,38	40,58
Indikatoren der weiblichen Wohnberechtigten Bevölkerung - Alter					
2017	26,04	29,62	-0,52	38,19	42,18
2018	25,92	29,79	-0,53	38,86	42,23
2019	25,88	30,03	-0,54	39,81	42,29
2020	25,85	30,57	-0,55	40,91	42,44
2021	25,81	30,72	-0,55	41,48	42,46

Quelle: Stadt Münster

[Definitionen](#)

Jugendquotient

Anzahl der Wohnberechtigten Bevölkerung im Alter von 0 - 19 Jahren dividiert durch die Anzahl der Wohnberechtigten Bevölkerung im Alter von 20 - 64 Jahren multipliziert mit 100.

Altenquotient

Anzahl der Wohnberechtigten Bevölkerung im Alter von 65 und mehr Jahren dividiert durch die Anzahl der Wohnberechtigten Bevölkerung im Alter von 20 - 64 Jahren multipliziert mit 100.

Billeter J

Differenz der Wohnberechtigten Bevölkerung im Alter von 0 -14 Jahren abzüglich der Anzahl der Wohnberechtigten Bevölkerung im Alter von 50 und mehr Jahren dividiert durch die Anzahl der Wohnberechtigten Bevölkerung im Alter von 15 - 49 Jahren.

Greying-Index

Anzahl der Wohnberechtigten Bevölkerung im Alter von 80 und mehr Jahren dividiert durch die Anzahl der Wohnberechtigten Bevölkerung im Alter von 60 - 79 Jahren multipliziert mit 100.

Durchschnittliches Alter in Jahren

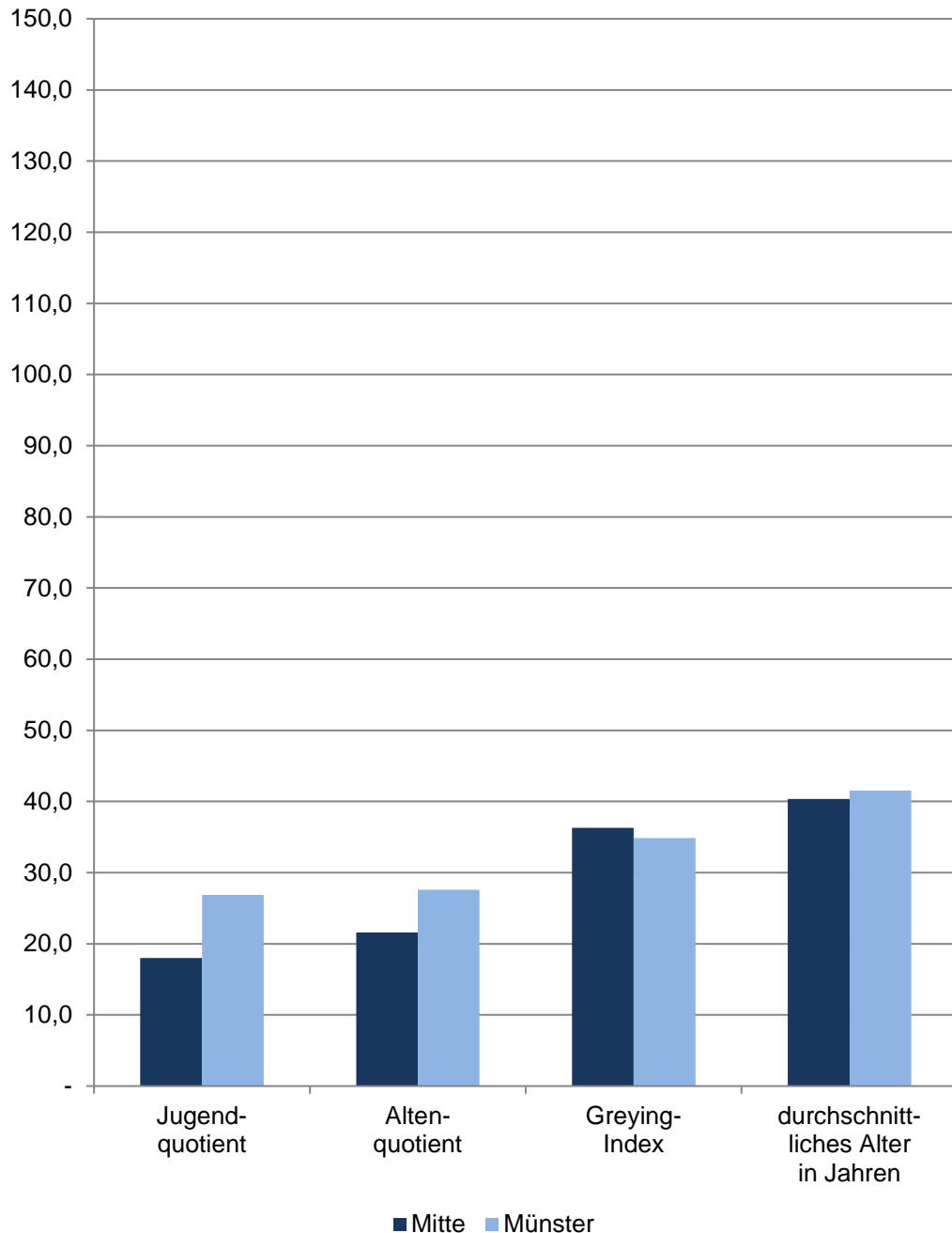
Das durchschnittliche Alter der Wohnberechtigten Bevölkerung errechnet sich wie folgt:

$$((\text{Altersjahrgang} + 0,5) * \text{Anzahl der Personen des Jahrgangs}) / \text{alle Personen}$$

[zurück zur Internetseite](#)

[Nutzungsbedingungen](#)

Bevölkerungsindikatoren 2021 für Münster und für den Stadtbezirk Alter



Mitte

Am 31.12.	Indikatoren der Wohnberechtigten Bevölkerung im Stadtbezirk - Alter -				
	Jugend- quotient	Alten- quotient	Billeter J	Greying- Index	durchschnitt- liches Alter in Jahren
2017	37,09	38,16	-0,73	60,86	79,50
2018	37,04	38,46	-0,74	60,77	79,47
2019	36,87	38,94	-0,76	61,09	79,56
2020	17,94	21,42	-0,40	36,51	40,32
2021	17,98	21,60	-0,41	36,29	40,35
männlich					
2017	18,90	17,25	-0,34	24,70	39,26
2018	18,87	17,54	-0,35	24,80	39,30
2019	18,72	17,86	-0,36	25,05	39,38
2020	18,45	18,21	-0,36	25,50	39,49
2021	18,51	18,63	-0,36	26,23	39,62
weiblich					
2017	17,54	24,26	-0,44	45,63	41,09
2018	17,53	24,00	-0,44	45,40	40,95
2019	17,62	24,02	-0,44	45,40	40,89
2020	17,47	24,39	-0,45	45,97	41,05
2021	17,49	24,33	-0,44	44,92	40,99

Quelle: Stadt Münster

[Definitionen](#)

Jugendquotient

Anzahl der Wohnberechtigten Bevölkerung im Alter von 0 - 19 Jahren dividiert durch die Anzahl der Wohnberechtigten Bevölkerung im Alter von 20 - 64 Jahren multipliziert mit 100.

Altenquotient

Anzahl der Wohnberechtigten Bevölkerung im Alter von 65 und mehr Jahren dividiert durch die Anzahl der Wohnberechtigten Bevölkerung im Alter von 20 - 64 Jahren multipliziert mit 100.

Billeter J

Differenz der Wohnberechtigten Bevölkerung im Alter von 0 -14 Jahren abzüglich der Anzahl der Wohnberechtigten Bevölkerung im Alter von 50 und mehr Jahren dividiert durch die Anzahl der Wohnberechtigten Bevölkerung im Alter von 15 - 49 Jahren.

Greying-Index

Anzahl der Wohnberechtigten Bevölkerung im Alter von 80 und mehr Jahren dividiert durch die Anzahl der Wohnberechtigten Bevölkerung im Alter von 60 - 79 Jahren multipliziert mit 100.

Durchschnittliches Alter in Jahren

Das durchschnittliche Alter der Wohnberechtigten Bevölkerung errechnet sich wie folgt:

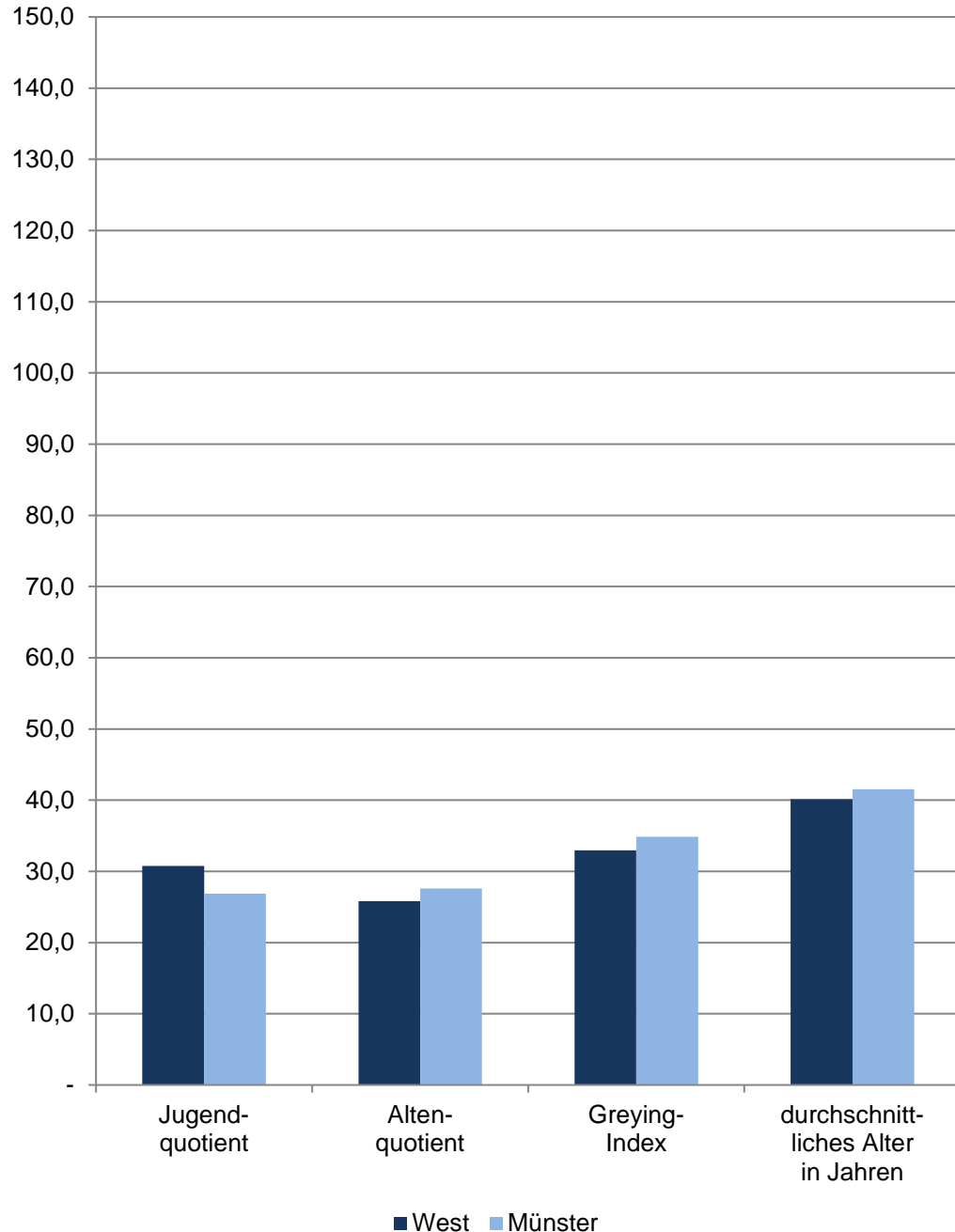
$$((\text{Altersjahrgang} + 0,5) * \text{Anzahl der Personen des Jahrgangs}) / \text{alle Personen}$$

[zurück zur Internetseite](#)

[Karte der Stadtbezirke](#)

[Nutzungsbedingungen](#)

Bevölkerungsindikatoren 2021 für Münster und für den Stadtbezirk Alter



West

Am 31.12.	Indikatoren der Wohnberechtigten Bevölkerung im Stadtbezirk - Alter -				
	Jugend- quotient	Alten- quotient	Billeter J	Greying- Index	durchschnitt- liches Alter in Jahren
2017	64,73	45,26	-0,71	51,95	77,93
2018	64,41	46,18	-0,74	53,53	78,35
2019	63,94	47,30	-0,78	56,08	78,75
2020	31,02	25,65	-0,43	32,11	40,09
2021	30,76	25,83	-0,43	32,95	40,15
	männlich				
2017	32,85	21,18	-0,33	23,15	38,52
2018	32,68	21,58	-0,35	23,85	38,71
2019	32,58	22,14	-0,36	25,24	38,92
2020	32,09	22,65	-0,38	26,53	39,22
2021	31,68	22,93	-0,39	26,78	39,31
	weiblich				
2017	30,94	26,93	-0,42	33,83	40,25
2018	30,80	27,58	-0,44	34,85	40,53
2019	30,18	28,13	-0,46	35,84	40,72
2020	29,98	28,57	-0,47	37,11	40,91
2021	29,87	28,65	-0,48	38,55	40,95

Quelle: Stadt Münster

[Definitionen](#)

Jugendquotient

Anzahl der Wohnberechtigten Bevölkerung im Alter von 0 - 19 Jahren dividiert durch die Anzahl der Wohnberechtigten Bevölkerung im Alter von 20 - 64 Jahren multipliziert mit 100.

Altenquotient

Anzahl der Wohnberechtigten Bevölkerung im Alter von 65 und mehr Jahren dividiert durch die Anzahl der Wohnberechtigten Bevölkerung im Alter von 20 - 64 Jahren multipliziert mit 100.

Billeter J

Differenz der Wohnberechtigten Bevölkerung im Alter von 0 -14 Jahren abzüglich der Anzahl der Wohnberechtigten Bevölkerung im Alter von 50 und mehr Jahren dividiert durch die Anzahl der Wohnberechtigten Bevölkerung im Alter von 15 - 49 Jahren.

Greying-Index

Anzahl der Wohnberechtigten Bevölkerung im Alter von 80 und mehr Jahren dividiert durch die Anzahl der Wohnberechtigten Bevölkerung im Alter von 60 - 79 Jahren multipliziert mit 100.

Durchschnittliches Alter in Jahren

Das durchschnittliche Alter der Wohnberechtigten Bevölkerung errechnet sich wie folgt:

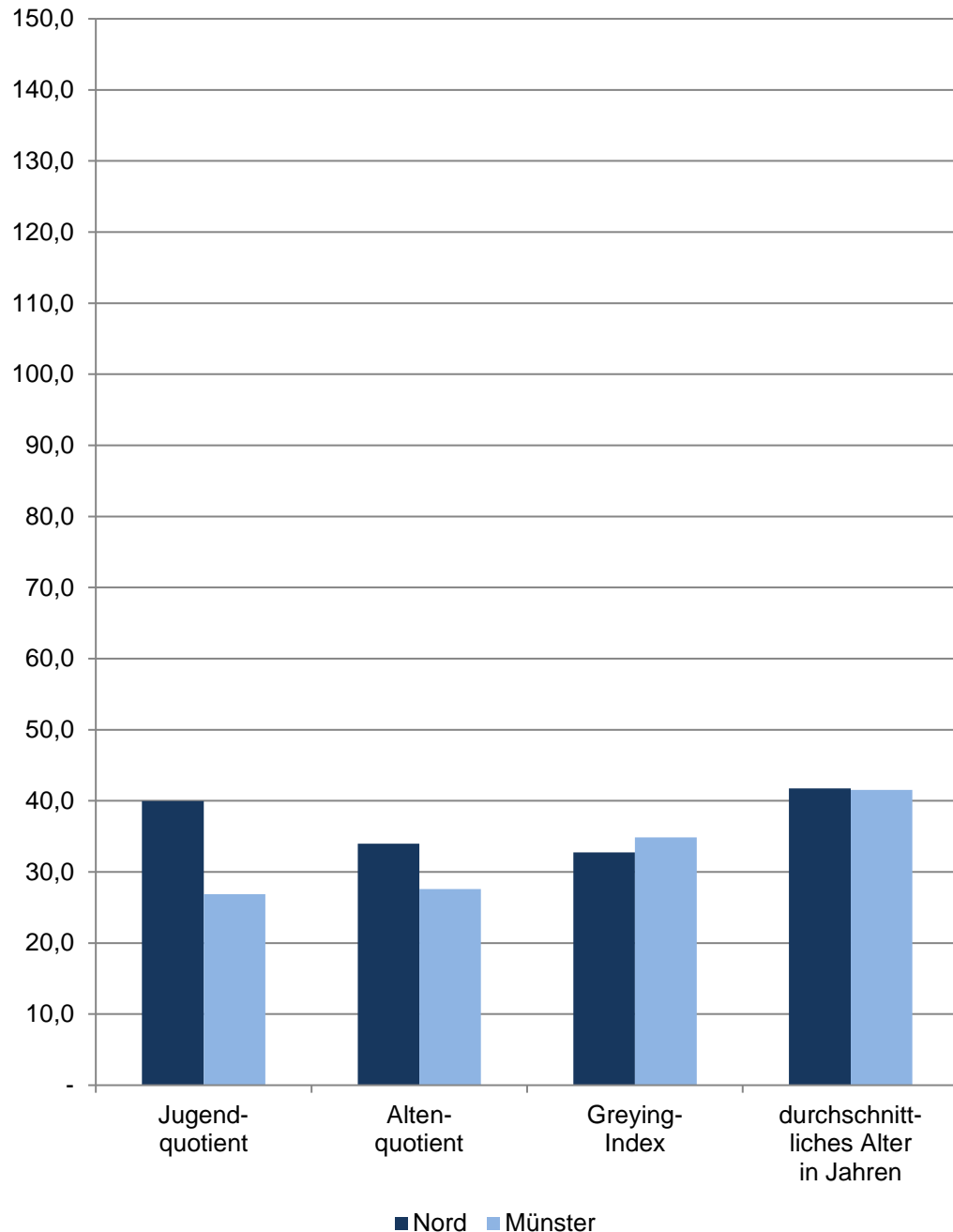
$$((\text{Altersjahrgang} + 0,5) * \text{Anzahl der Personen des Jahrgangs}) / \text{alle Personen}$$

[zurück zur Internetseite](#)

[Karte der Stadtbezirke](#)

[Nutzungsbedingungen](#)

Bevölkerungsindikatoren 2021 für Münster und für den Stadtbezirk Alter



Nord

Am 31.12.	Indikatoren der Wohnberechtigten Bevölkerung im Stadtbezirk - Alter -				
	Jugend- quotient	Alten- quotient	Billeter J	Greying- Index	durchschnitt- liches Alter in Jahren
2017	80,46	60,35	-0,97	52,92	81,73
2018	81,07	60,02	-0,94	55,69	81,44
2019	81,30	60,65	-0,94	56,96	81,41
2020	40,15	32,88	-0,51	31,88	41,47
2021	39,97	33,98	-0,53	32,75	41,75
männlich					
2017	41,09	28,34	-0,44	23,56	40,20
2018	41,24	28,00	-0,42	25,13	40,02
2019	41,39	28,26	-0,43	25,65	40,01
2020	41,52	29,03	-0,43	25,93	40,16
2021	41,79	30,25	-0,44	26,51	40,43
weiblich					
2017	37,69	35,59	-0,61	34,48	42,81
2018	38,45	36,01	-0,61	35,35	42,77
2019	38,47	36,48	-0,60	36,29	42,74
2020	38,79	36,66	-0,59	37,18	42,72
2021	38,20	37,64	-0,61	38,33	43,02

Quelle: Stadt Münster

[Definitionen](#)

Jugendquotient

Anzahl der Wohnberechtigten Bevölkerung im Alter von 0 - 19 Jahren dividiert durch die Anzahl der Wohnberechtigten Bevölkerung im Alter von 20 - 64 Jahren multipliziert mit 100.

Altenquotient

Anzahl der Wohnberechtigten Bevölkerung im Alter von 65 und mehr Jahren dividiert durch die Anzahl der Wohnberechtigten Bevölkerung im Alter von 20 - 64 Jahren multipliziert mit 100.

Billeter J

Differenz der Wohnberechtigten Bevölkerung im Alter von 0 -14 Jahren abzüglich der Anzahl der Wohnberechtigten Bevölkerung im Alter von 50 und mehr Jahren dividiert durch die Anzahl der Wohnberechtigten Bevölkerung im Alter von 15 - 49 Jahren.

Greying-Index

Anzahl der Wohnberechtigten Bevölkerung im Alter von 80 und mehr Jahren dividiert durch die Anzahl der Wohnberechtigten Bevölkerung im Alter von 60 - 79 Jahren multipliziert mit 100.

Durchschnittliches Alter in Jahren

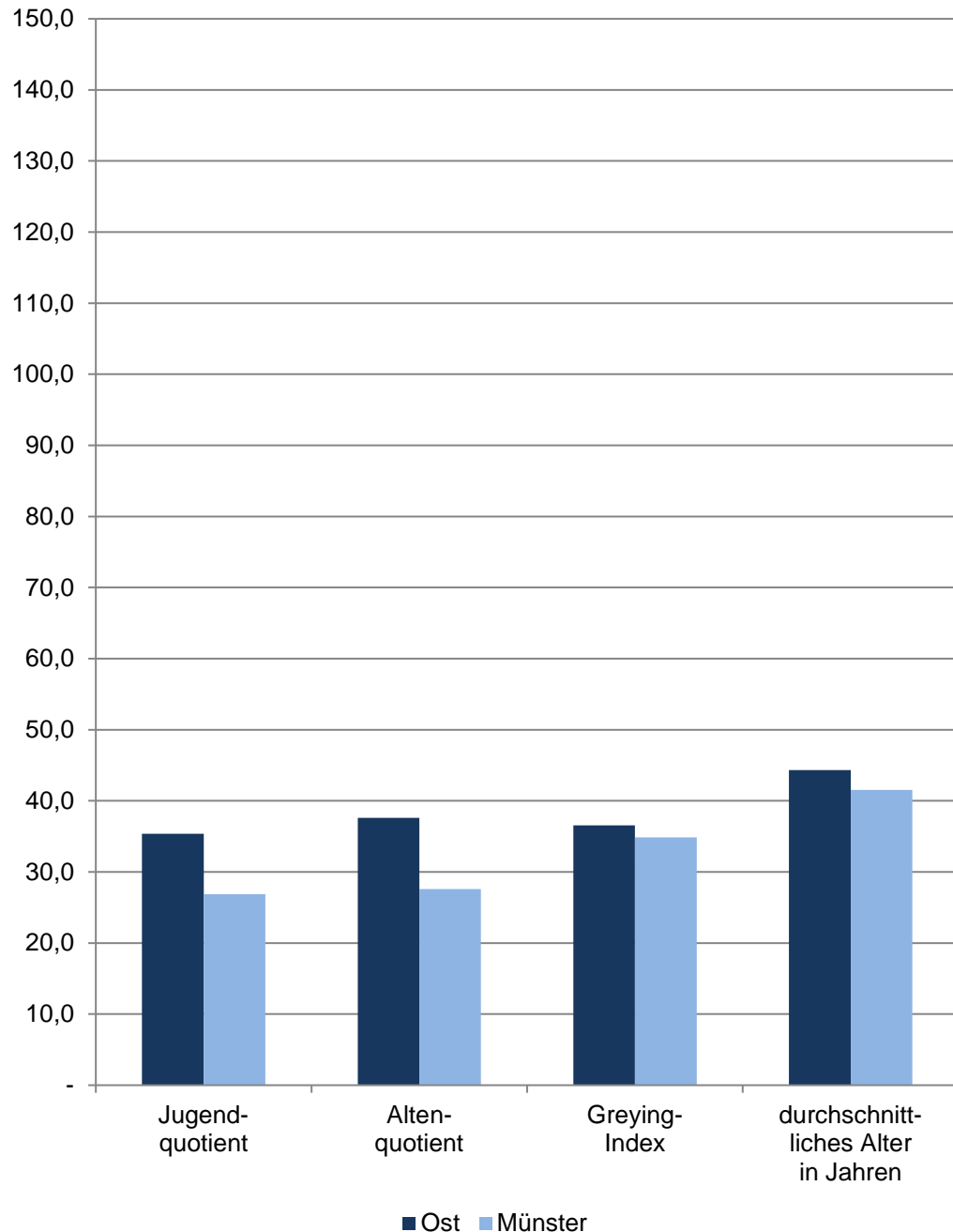
Das durchschnittliche Alter der Wohnberechtigten Bevölkerung errechnet sich wie folgt:
 $((\text{Altersjahrgang} + 0,5) * \text{Anzahl der Personen des Jahrgangs}) / \text{alle Personen}$

[zurück zur Internetseite](#)

[Karte der Stadtbezirke](#)

[Nutzungsbedingungen](#)

Bevölkerungsindikatoren 2021 für Münster und für den Stadtbezirk Alter



Ost

Am 31.12.	Indikatoren der Wohnberechtigten Bevölkerung im Stadtbezirk - Alter -				
	Jugend- quotient	Alten- quotient	Billeter J	Greying- Index	durchschnitt- liches Alter in Jahren
2017	72,87	70,70	-1,36	63,02	87,28
2018	73,65	70,30	-1,38	64,86	87,18
2019	72,92	70,78	-1,42	67,42	87,51
2020	35,41	37,60	-0,75	35,68	44,34
2021	35,37	37,61	-0,74	36,56	44,32
	männlich				
2017	37,51	33,66	-0,65	29,82	43,06
2018	37,84	33,38	-0,65	30,84	43,03
2019	37,36	33,62	-0,68	31,96	43,21
2020	37,32	33,82	-0,68	31,35	43,18
2021	37,22	34,21	-0,67	30,77	43,22
	weiblich				
2017	33,30	40,29	-0,79	36,16	45,30
2018	33,87	40,30	-0,79	36,83	45,20
2019	33,84	40,56	-0,81	38,57	45,33
2020	33,56	41,25	-0,81	39,56	45,43
2021	33,59	40,89	-0,81	41,90	45,36

Quelle: Stadt Münster

[Definitionen](#)

Jugendquotient

Anzahl der Wohnberechtigten Bevölkerung im Alter von 0 - 19 Jahren dividiert durch die Anzahl der Wohnberechtigten Bevölkerung im Alter von 20 - 64 Jahren multipliziert mit 100.

Altenquotient

Anzahl der Wohnberechtigten Bevölkerung im Alter von 65 und mehr Jahren dividiert durch die Anzahl der Wohnberechtigten Bevölkerung im Alter von 20 - 64 Jahren multipliziert mit 100.

Billeter J

Differenz der Wohnberechtigten Bevölkerung im Alter von 0 -14 Jahren abzüglich der Anzahl der Wohnberechtigten Bevölkerung im Alter von 50 und mehr Jahren dividiert durch die Anzahl der Wohnberechtigten Bevölkerung im Alter von 15 - 49 Jahren.

Greying-Index

Anzahl der Wohnberechtigten Bevölkerung im Alter von 80 und mehr Jahren dividiert durch die Anzahl der Wohnberechtigten Bevölkerung im Alter von 60 - 79 Jahren multipliziert mit 100.

Durchschnittliches Alter in Jahren

Das durchschnittliche Alter der Wohnberechtigten Bevölkerung errechnet sich wie folgt:

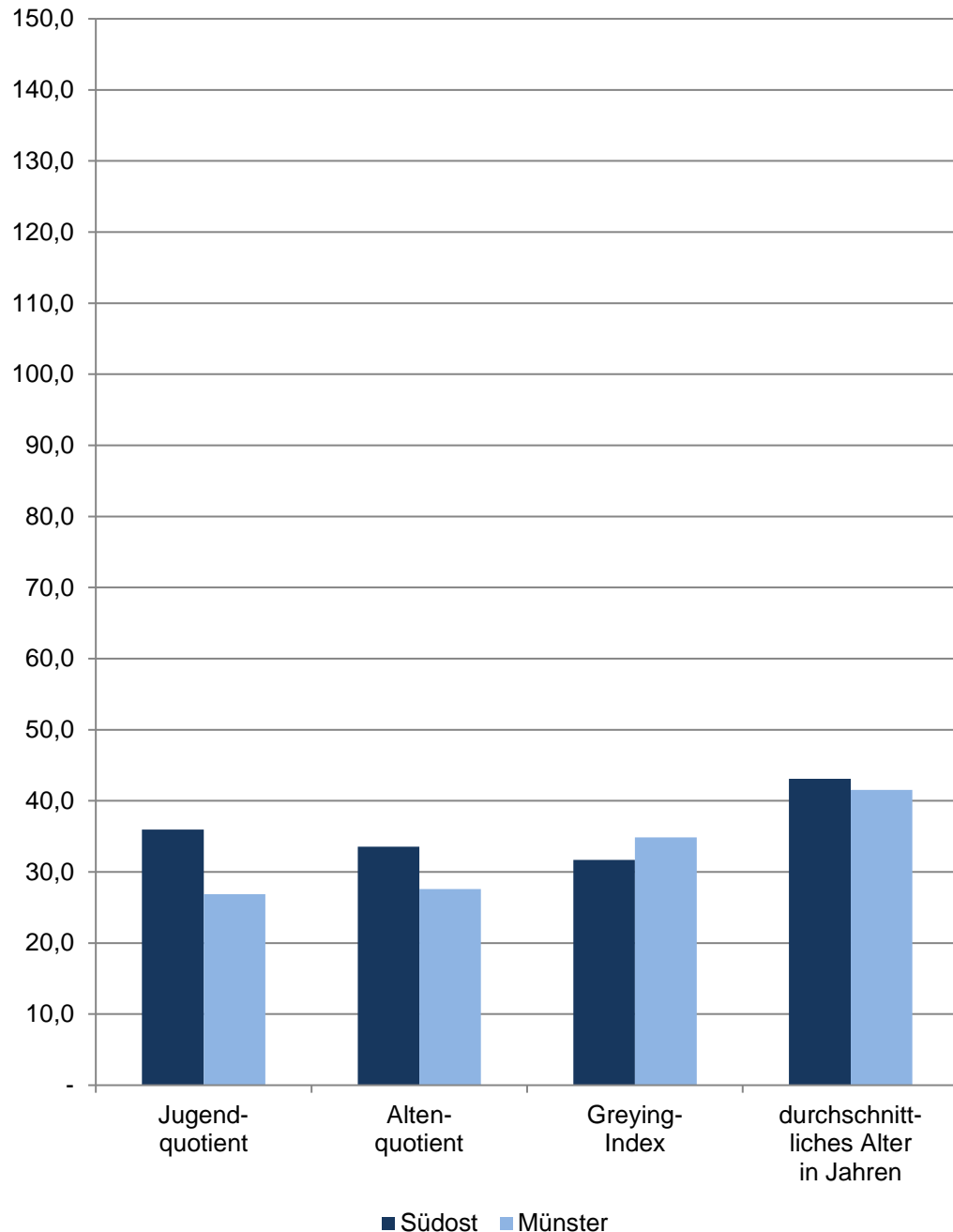
$$((\text{Altersjahrgang} + 0,5) * \text{Anzahl der Personen des Jahrgangs}) / \text{alle Personen}$$

[zurück zur Internetseite](#)

[Karte der Stadtbezirke](#)

[Nutzungsbedingungen](#)

Bevölkerungsindikatoren 2021 für Münster und für den Stadtbezirk Alter



Südost

Am 31.12.	Indikatoren der Wohnberechtigten Bevölkerung im Stadtbezirk - Alter -				
	Jugend- quotient	Alten- quotient	Billeter J	Greying- Index	durchschnitt- liches Alter in Jahren
2017	72,74	58,55	-1,11	50,66	83,72
2018	70,36	60,13	-1,19	53,78	84,64
2019	72,31	62,18	-1,23	57,79	85,03
2020	35,46	33,47	-0,66	31,35	43,26
2021	35,95	33,55	-0,65	31,71	43,09
	männlich				
2017	36,76	27,19	-0,52	22,74	41,27
2018	35,66	28,05	-0,56	24,78	41,73
2019	36,71	29,18	-0,58	27,02	41,93
2020	36,42	29,46	-0,59	27,72	42,15
2021	37,19	29,56	-0,57	27,21	41,90
	weiblich				
2017	35,19	35,60	-0,66	32,51	43,60
2018	33,73	36,20	-0,71	32,74	44,08
2019	34,46	36,86	-0,72	34,07	44,23
2020	34,49	37,54	-0,74	34,56	44,35
2021	34,69	37,60	-0,72	35,80	44,25

Quelle: Stadt Münster

[Definitionen](#)

Jugendquotient

Anzahl der Wohnberechtigten Bevölkerung im Alter von 0 - 19 Jahren dividiert durch die Anzahl der Wohnberechtigten Bevölkerung im Alter von 20 - 64 Jahren multipliziert mit 100.

Altenquotient

Anzahl der Wohnberechtigten Bevölkerung im Alter von 65 und mehr Jahren dividiert durch die Anzahl der Wohnberechtigten Bevölkerung im Alter von 20 - 64 Jahren multipliziert mit 100.

Billeter J

Differenz der Wohnberechtigten Bevölkerung im Alter von 0 -14 Jahren abzüglich der Anzahl der Wohnberechtigten Bevölkerung im Alter von 50 und mehr Jahren dividiert durch die Anzahl der Wohnberechtigten Bevölkerung im Alter von 15 - 49 Jahren.

Greying-Index

Anzahl der Wohnberechtigten Bevölkerung im Alter von 80 und mehr Jahren dividiert durch die Anzahl der Wohnberechtigten Bevölkerung im Alter von 60 - 79 Jahren multipliziert mit 100.

Durchschnittliches Alter in Jahren

Das durchschnittliche Alter der Wohnberechtigten Bevölkerung errechnet sich wie folgt:

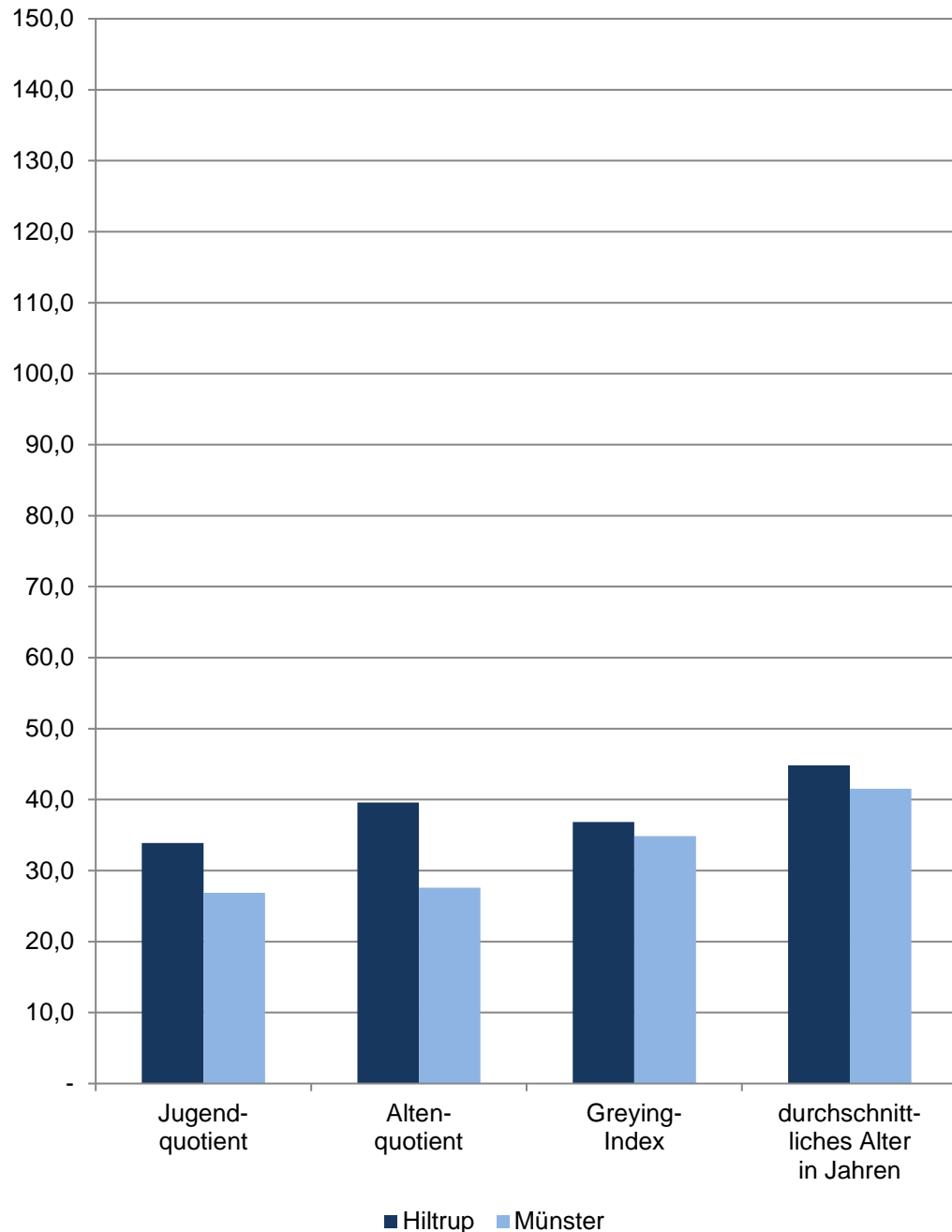
$$((\text{Altersjahrgang} + 0,5) * \text{Anzahl der Personen des Jahrgangs}) / \text{alle Personen}$$

[zurück zur Internetseite](#)

[Karte der Stadtbezirke](#)

[Nutzungsbedingungen](#)

Bevölkerungsindikatoren 2021 für Münster und für den Stadtbezirk Alter



Hiltrup

Am 31.12.	Indikatoren der Wohnberechtigten Bevölkerung im Stadtbezirk - Alter -				
	Jugend- quotient	Alten- quotient	Billeter J	Greying- Index	durchschnitt- liches Alter in Jahren
2017	69,16	67,62	-1,30	52,49	86,62
2018	69,20	69,85	-1,36	56,90	87,09
2019	68,13	70,61	-1,41	62,14	87,50
2020	33,64	38,66	-0,77	36,19	44,68
2021	33,88	39,58	-0,78	36,83	44,82
	männlich				
2017	35,30	31,37	-0,60	23,34	42,55
2018	35,46	32,60	-0,63	25,43	42,80
2019	34,76	33,00	-0,65	28,14	42,98
2020	35,01	33,61	-0,66	29,63	43,13
2021	35,28	34,32	-0,66	29,55	43,20
	weiblich				
2017	32,44	41,07	-0,81	34,13	45,49
2018	32,07	41,80	-0,83	36,70	45,71
2019	32,01	42,14	-0,86	39,03	45,96
2020	32,28	43,65	-0,88	41,85	46,15
2021	32,50	44,75	-0,90	43,14	46,35

Quelle: Stadt Münster

[Definitionen](#)

Jugendquotient

Anzahl der Wohnberechtigten Bevölkerung im Alter von 0 - 19 Jahren dividiert durch die Anzahl der Wohnberechtigten Bevölkerung im Alter von 20 - 64 Jahren multipliziert mit 100.

Altenquotient

Anzahl der Wohnberechtigten Bevölkerung im Alter von 65 und mehr Jahren dividiert durch die Anzahl der Wohnberechtigten Bevölkerung im Alter von 20 - 64 Jahren multipliziert mit 100.

Billeter J

Differenz der Wohnberechtigten Bevölkerung im Alter von 0 -14 Jahren abzüglich der Anzahl der Wohnberechtigten Bevölkerung im Alter von 50 und mehr Jahren dividiert durch die Anzahl der Wohnberechtigten Bevölkerung im Alter von 15 - 49 Jahren.

Greying-Index

Anzahl der Wohnberechtigten Bevölkerung im Alter von 80 und mehr Jahren dividiert durch die Anzahl der Wohnberechtigten Bevölkerung im Alter von 60 - 79 Jahren multipliziert mit 100.

Durchschnittliches Alter in Jahren

Das durchschnittliche Alter der Wohnberechtigten Bevölkerung errechnet sich wie folgt:
 $((\text{Altersjahrgang} + 0,5) * \text{Anzahl der Personen des Jahrgangs}) / \text{alle Personen}$

[zurück zur Internetseite](#)

[Karte der Stadtbezirke](#)

[Nutzungsbedingungen](#)