

# Bevölkerungsindikatoren

## - Dichte -

---

*für Münster und die Stadtbezirke*



### Open data

Inhalte dieser Veröffentlichung werden auf der [Internetseite](#) zum Download bereitgestellt. Bitte beachten Sie die Nutzungsbedingungen, die ebenfalls dort veröffentlicht sind.

### Impressum

© Stadt Münster

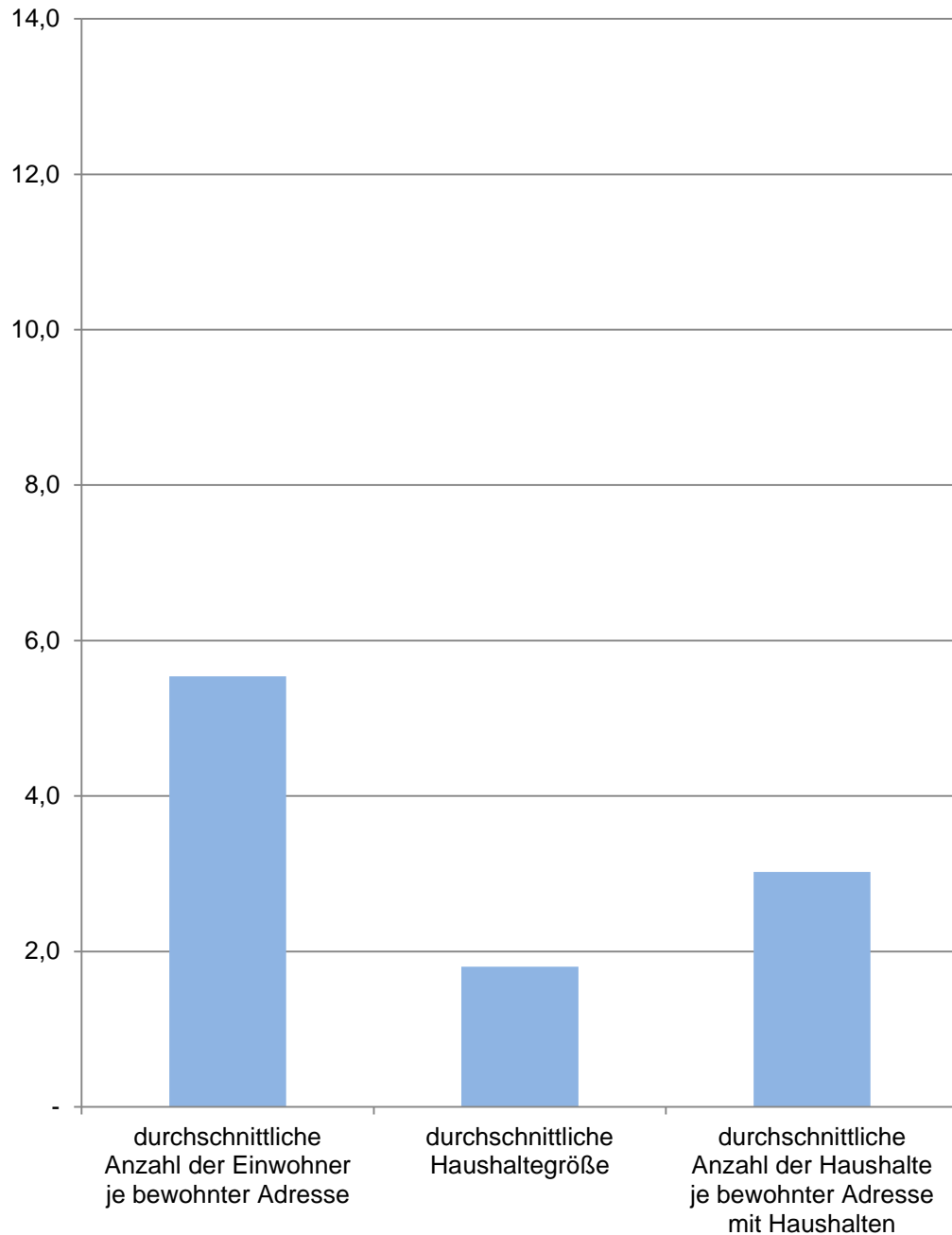
Amt für Stadtentwicklung, Stadtplanung, Verkehrsplanung

Abteilung Stadt- und Regionalentwicklung, Statistik

Informationsmanagement und Statistikdienststelle

August 2016

## Bevölkerungsindikatoren 2015 für Münster Dichte



## Münster

Am 31.12.	Indikatoren der Wohnberechtigten Bevölkerung - Dichte -				
	durchschnittliche Anzahl der Einwohner je ha	durchschnittliche Anzahl der Einwohner je km <sup>2</sup>	durchschnittliche Anzahl der Einwohner je bewohnter Adresse	durchschnittliche Haushaltegröße	durchschnittliche Anzahl der Haushalte je bewohnter Adresse mit Haushalten
	Personen				
2011	9,77	977,43	5,57	1,82	3,01
2012	9,78	977,75	5,52	1,82	2,99
2013	9,84	984,28	5,51	1,81	3,00
2014	9,90	990,05	5,49	1,80	3,00
2015	10,06	1 006,43	5,54	1,80	3,02

Quelle: Stadt Münster - Amt für Stadtentwicklung, Stadtplanung, Verkehrsplanung  
Informationsmanagement und Statistikdienststelle

### Wohnberechtigte Bevölkerung

Ab 2011 wird die Wohnberechtigte Bevölkerung durch die Auszählung aller gemeldeten Wohnsitze (Haupt- und Nebenwohnsitze) des Melderegisters der Stadt Münster abgebildet.

### ha

Hektar; Fläche von 100 m mal 100 m

### km<sup>2</sup>

Quadratkilometer; Fläche von 1 000 m mal 1 000 m

### bewohnte Adresse

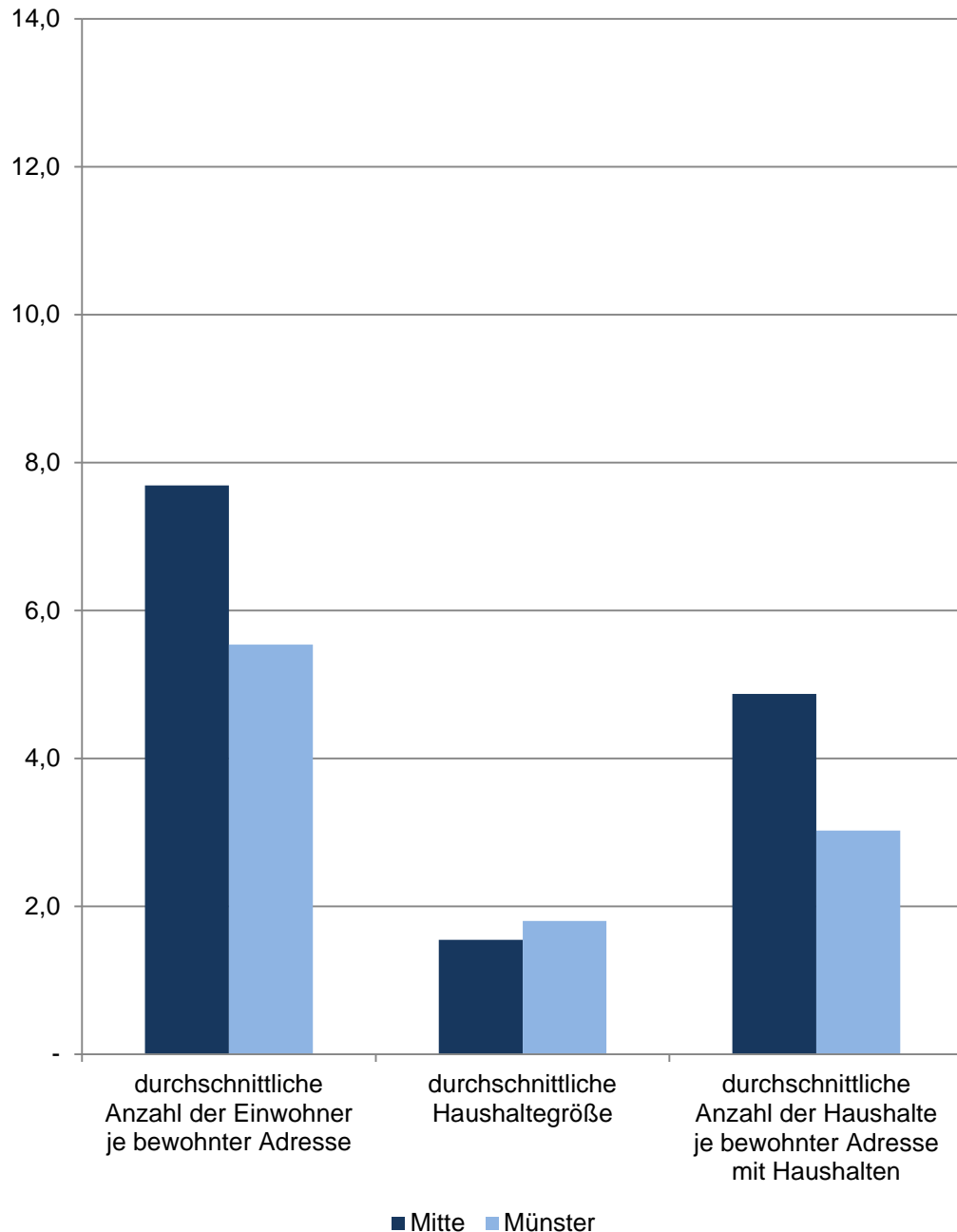
Straße mit Hausnummer und gegebenenfalls mit Hausnummernzusatz, an der Personen gemeldet sind.

### Haushalte

Der Begriff „Haushalt“ wird hier als „Personen, die aufgrund von Indizien, die aus dem Melderegister gewonnen wurden, zusammen wohnen und leben“ verstanden. Diese so zu Haushalten zusammengeführten Personen entsprechen dem Typ des Wohnhaushaltes. Gemeinsames Wirtschaften kann bei dieser Form der Bildung von Haushalten nicht unterstellt werden.

Bei der vorliegenden Betrachtung werden Personen ohne eigene Haushaltsführung („Personen in Anstalten“) von der Generierung ausgeschlossen.

## Bevölkerungsindikatoren 2015 für Münster und für den Stadtbezirk Dichte



## Mitte

Am 31.12.	Indikatoren der Wohnberechtigten Bevölkerung im Stadtbezirk - Dichte -				
	durchschnittliche Anzahl der Einwohner je ha	durchschnittliche Anzahl der Einwohner je km <sup>2</sup>	durchschnittliche Anzahl der Einwohner je bewohnter Adresse	durchschnittliche Haushaltegröße	durchschnittliche Anzahl der Haushalte je bewohnter Adresse mit Haushalten
	Personen				
2011	51,12	5 112,36	7,68	1,55	4,85
2012	50,94	5 094,48	7,63	1,54	4,83
2013	51,26	5 126,22	7,64	1,54	4,85
2014	51,44	5 143,51	7,63	1,54	4,84
2015	52,16	5 215,74	7,69	1,55	4,87

Quelle: Stadt Münster - Amt für Stadtentwicklung, Stadtplanung, Verkehrsplanung  
Informationsmanagement und Statistikdienststelle

### Wohnberechtigte Bevölkerung

Ab 2011 wird die Wohnberechtigte Bevölkerung durch die Auszählung aller gemeldeten Wohnsitze (Haupt- und Nebenwohnsitze) des Melderegisters der Stadt Münster abgebildet.

### ha

Hektar; Fläche von 100 m mal 100 m

### km<sup>2</sup>

Quadratkilometer; Fläche von 1 000 m mal 1 000 m

### bewohnte Adresse

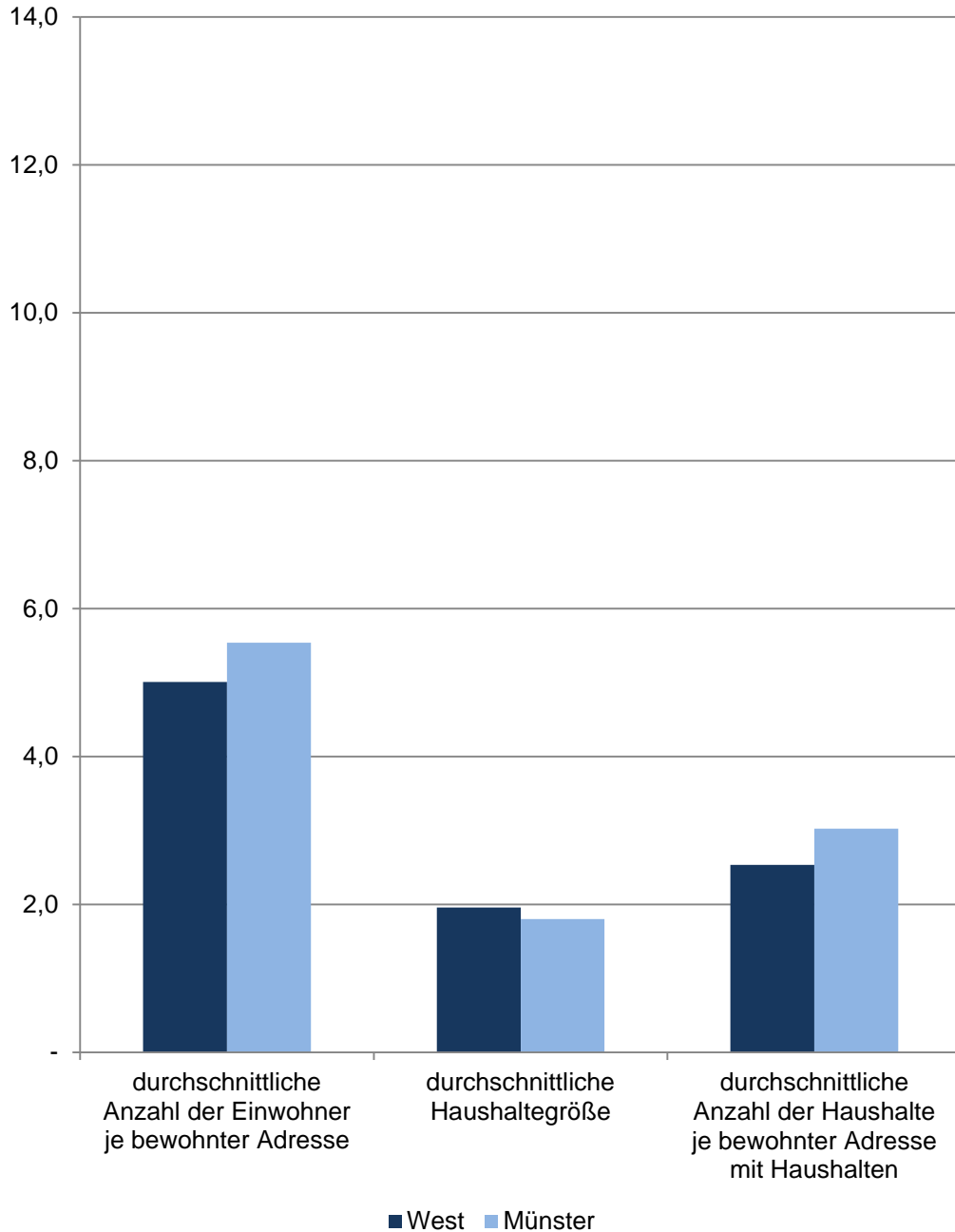
Straße mit Hausnummer und gegebenenfalls mit Hausnummernzusatz, an der Personen gemeldet sind.

### Haushalte

Der Begriff „Haushalt“ wird hier als „Personen, die aufgrund von Indizien, die aus dem Melderegister gewonnen wurden, zusammen wohnen und leben“ verstanden. Diese so zu Haushalten zusammengeführten Personen entsprechen dem Typ des Wohnhaushaltes. Gemeinsames Wirtschaften kann bei dieser Form der Bildung von Haushalten nicht unterstellt werden.

Bei der vorliegenden Betrachtung werden Personen ohne eigene Haushaltsführung („Personen in Anstalten“) von der Generierung ausgeschlossen.

## Bevölkerungsindikatoren 2015 für Münster und für den Stadtbezirk Dichte



## West

Am 31.12.	Indikatoren der Wohnberechtigten Bevölkerung im Stadtbezirk - Dichte -				
	durchschnittliche Anzahl der Einwohner je ha	durchschnittliche Anzahl der Einwohner je km <sup>2</sup>	durchschnittliche Anzahl der Einwohner je bewohnter Adresse	durchschnittliche Haushalte- größe	durchschnittliche Anzahl der Haushalte je bewohnter Adresse mit Haushalten
	Personen				
2011	7,08	708,14	4,99	1,99	2,48
2012	7,06	706,42	4,92	1,99	2,45
2013	7,15	715,09	4,94	1,98	2,46
2014	7,24	724,03	4,96	1,97	2,49
2015	7,39	738,88	5,01	1,96	2,53

Quelle: Stadt Münster - Amt für Stadtentwicklung, Stadtplanung, Verkehrsplanung  
Informationsmanagement und Statistikdienststelle

### Wohnberechtigte Bevölkerung

Ab 2011 wird die Wohnberechtigte Bevölkerung durch die Auszählung aller gemeldeten Wohnsitze (Haupt- und Nebenwohnsitze) des Melderegisters der Stadt Münster abgebildet.

### ha

Hektar; Fläche von 100 m mal 100 m

### km<sup>2</sup>

Quadratkilometer; Fläche von 1 000 m mal 1 000 m

### bewohnte Adresse

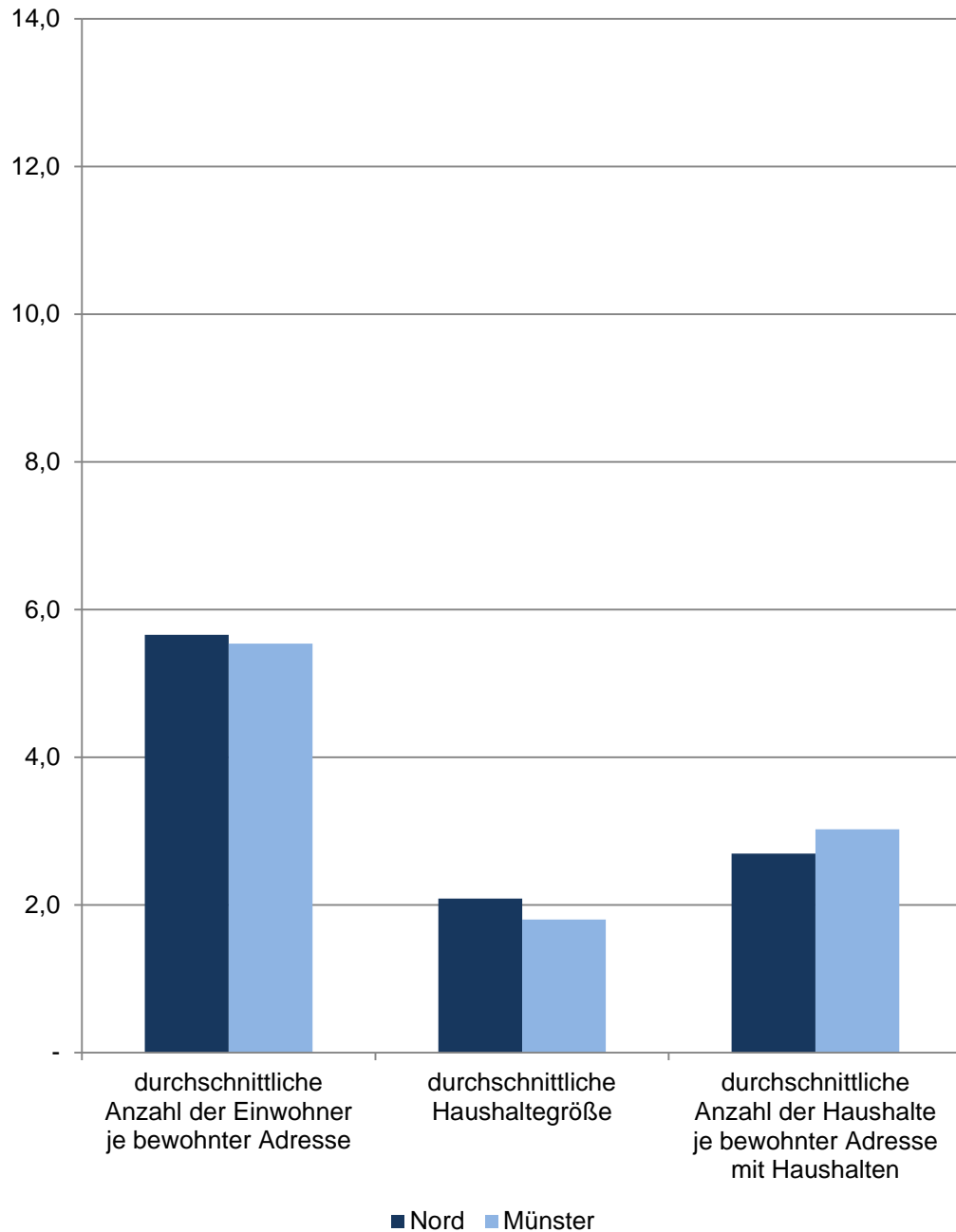
Straße mit Hausnummer und gegebenenfalls mit Hausnummernzusatz, an der Personen gemeldet sind.

### Haushalte

Der Begriff „Haushalt“ wird hier als „Personen, die aufgrund von Indizien, die aus dem Melderegister gewonnen wurden, zusammen wohnen und leben“ verstanden. Diese so zu Haushalten zusammengeführten Personen entsprechen dem Typ des Wohnhaushaltes. Gemeinsames Wirtschaften kann bei dieser Form der Bildung von Haushalten nicht unterstellt werden.

Bei der vorliegenden Betrachtung werden Personen ohne eigene Haushaltsführung („Personen in Anstalten“) von der Generierung ausgeschlossen.

## Bevölkerungsindikatoren 2015 für Münster und für den Stadtbezirk Dichte



## Nord

Am 31.12.	Indikatoren der Wohnberechtigten Bevölkerung im Stadtbezirk - Dichte -				
	durchschnittliche Anzahl der Einwohner je ha	durchschnittliche Anzahl der Einwohner je km <sup>2</sup>	durchschnittliche Anzahl der Einwohner je bewohnter Adresse	durchschnittliche Haushalte- größe	durchschnittliche Anzahl der Haushalte je bewohnter Adresse mit Haushalten
	Personen				
2011	7,99	799,48	5,74	2,12	2,68
2012	8,03	802,80	5,74	2,12	2,68
2013	8,03	803,08	5,70	2,10	2,69
2014	8,08	808,26	5,67	2,09	2,69
2015	8,13	813,36	5,66	2,08	2,69

Quelle: Stadt Münster - Amt für Stadtentwicklung, Stadtplanung, Verkehrsplanung  
Informationsmanagement und Statistikdienststelle

### Wohnberechtigte Bevölkerung

Ab 2011 wird die Wohnberechtigte Bevölkerung durch die Auszählung aller gemeldeten Wohnsitze (Haupt- und Nebenwohnsitze) des Melderegisters der Stadt Münster abgebildet.

### ha

Hektar; Fläche von 100 m mal 100 m

### km<sup>2</sup>

Quadratkilometer; Fläche von 1 000 m mal 1 000 m

### bewohnte Adresse

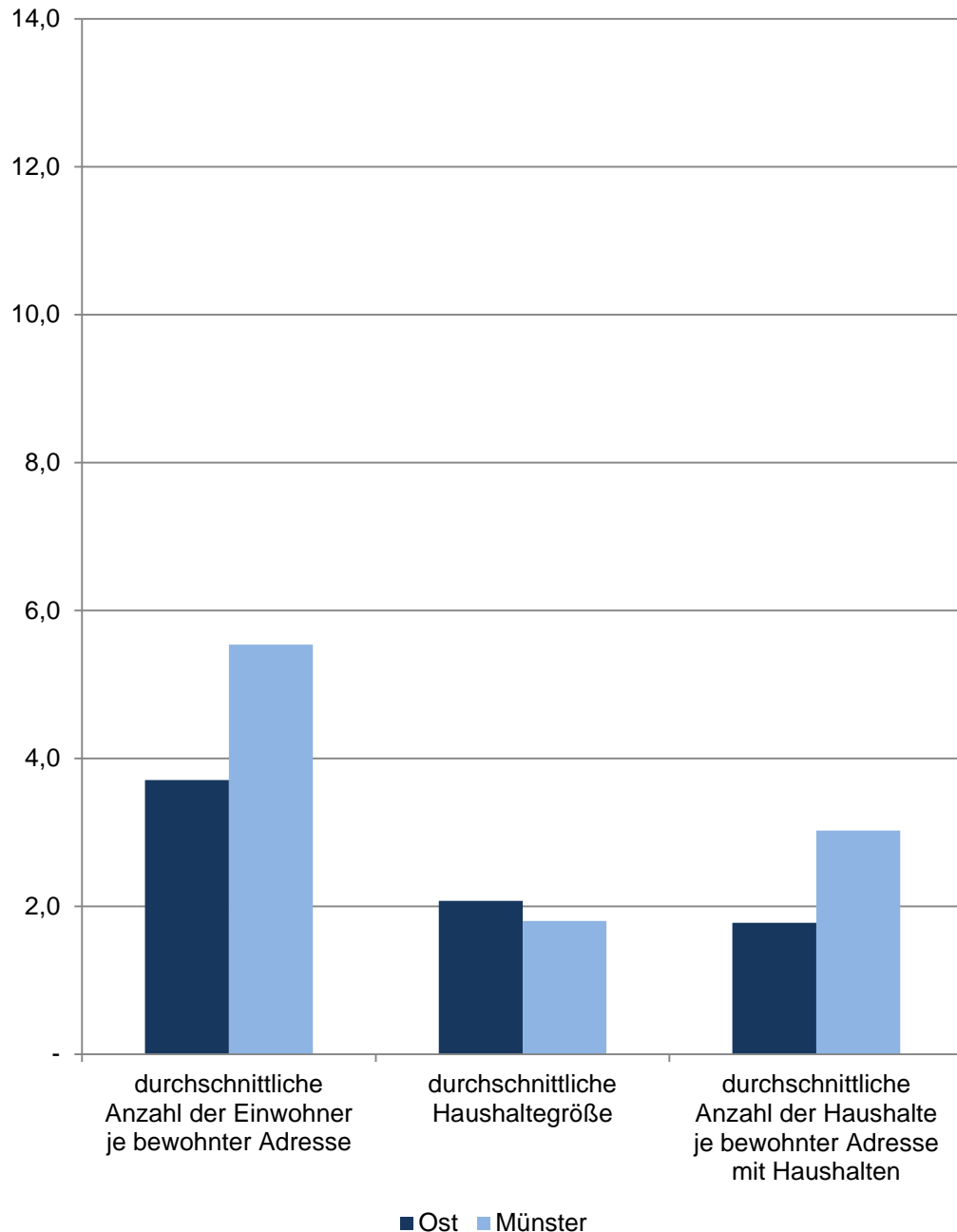
Straße mit Hausnummer und gegebenenfalls mit Hausnummernzusatz, an der Personen gemeldet sind.

### Haushalte

Der Begriff „Haushalt“ wird hier als „Personen, die aufgrund von Indizien, die aus dem Melderegister gewonnen wurden, zusammen wohnen und leben“ verstanden. Diese so zu Haushalten zusammengeführten Personen entsprechen dem Typ des Wohnhaushaltes. Gemeinsames Wirtschaften kann bei dieser Form der Bildung von Haushalten nicht unterstellt werden.

Bei der vorliegenden Betrachtung werden Personen ohne eigene Haushaltsführung („Personen in Anstalten“) von der Generierung ausgeschlossen.

## Bevölkerungsindikatoren 2015 für Münster und für den Stadtbezirk Dichte



## Ost

Am 31.12.	Indikatoren der Wohnberechtigten Bevölkerung im Stadtbezirk - Dichte -				
	durchschnittliche Anzahl der Einwohner je ha	durchschnittliche Anzahl der Einwohner je km <sup>2</sup>	durchschnittliche Anzahl der Einwohner je bewohnter Adresse	durchschnittliche Haushalte- größe	durchschnittliche Anzahl der Haushalte je bewohnter Adresse mit Haushalten
	Personen				
2011	3,95	395,20	3,68	2,08	1,75
2012	4,03	402,65	3,70	2,08	1,76
2013	4,03	403,49	3,69	2,07	1,77
2014	4,06	406,19	3,68	2,07	1,77
2015	4,11	410,81	3,71	2,07	1,78

Quelle: Stadt Münster - Amt für Stadtentwicklung, Stadtplanung, Verkehrsplanung  
Informationsmanagement und Statistikdienststelle

### Wohnberechtigte Bevölkerung

Ab 2011 wird die Wohnberechtigte Bevölkerung durch die Auszählung aller gemeldeten Wohnsitze (Haupt- und Nebenwohnsitze) des Melderegisters der Stadt Münster abgebildet.

### ha

Hektar; Fläche von 100 m mal 100 m

### km<sup>2</sup>

Quadratkilometer; Fläche von 1 000 m mal 1 000 m

### bewohnte Adresse

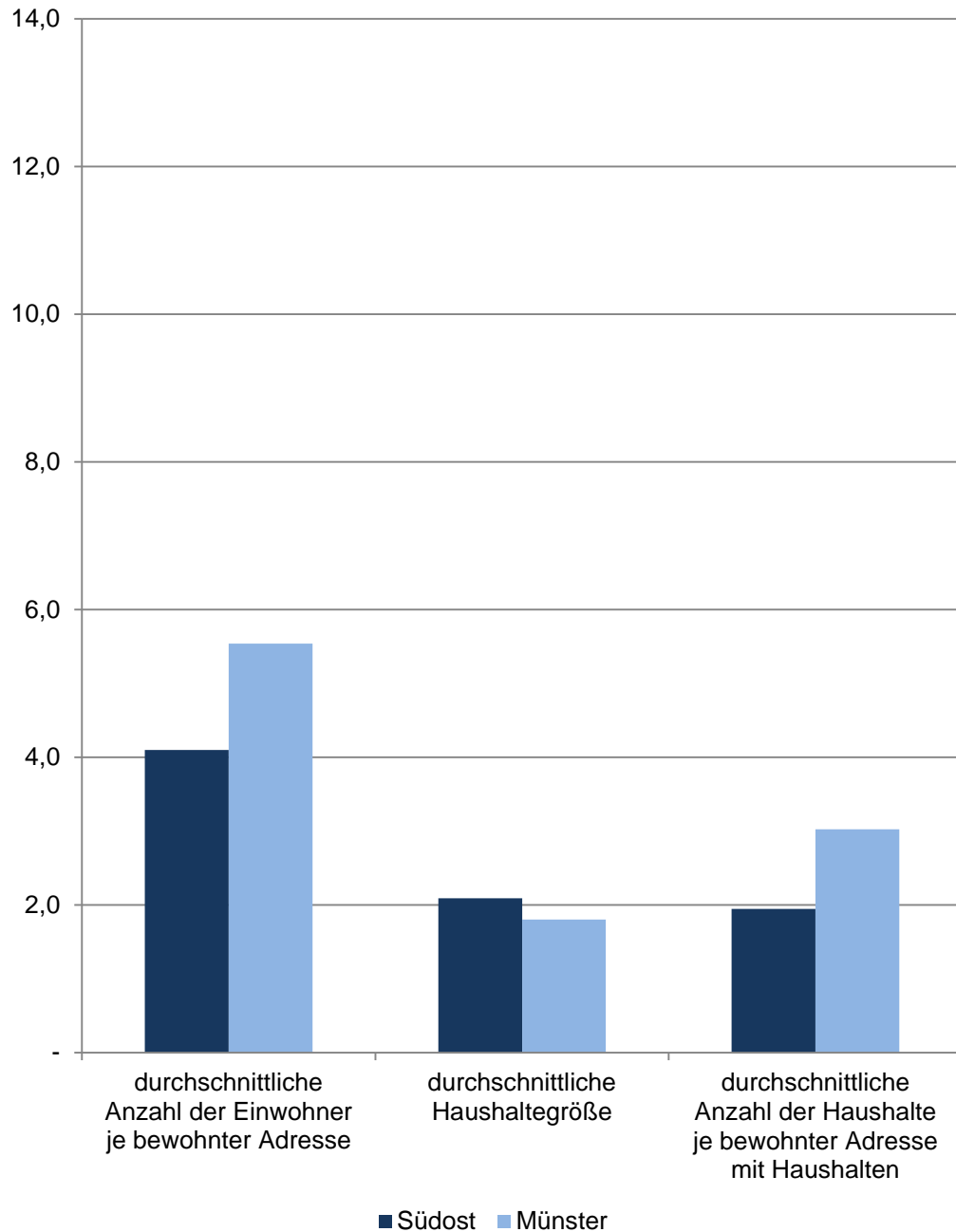
Straße mit Hausnummer und gegebenenfalls mit Hausnummernzusatz, an der Personen gemeldet sind.

### Haushalte

Der Begriff „Haushalt“ wird hier als „Personen, die aufgrund von Indizien, die aus dem Melderegister gewonnen wurden, zusammen wohnen und leben“ verstanden. Diese so zu Haushalten zusammengeführten Personen entsprechen dem Typ des Wohnhaushaltes. Gemeinsames Wirtschaften kann bei dieser Form der Bildung von Haushalten nicht unterstellt werden.

Bei der vorliegenden Betrachtung werden Personen ohne eigene Haushaltsführung („Personen in Anstalten“) von der Generierung ausgeschlossen.

## Bevölkerungsindikatoren 2015 für Münster und für den Stadtbezirk Dichte



## Südost

Am 31.12.	Indikatoren der Wohnberechtigten Bevölkerung im Stadtbezirk - Dichte -				
	durchschnittliche Anzahl der Einwohner je ha	durchschnittliche Anzahl der Einwohner je km <sup>2</sup>	durchschnittliche Anzahl der Einwohner je bewohnter Adresse	durchschnittliche Haushalte- größe	durchschnittliche Anzahl der Haushalte je bewohnter Adresse mit Haushalten
	Personen				
2011	7,61	761,46	4,08	2,12	1,91
2012	7,63	763,03	4,05	2,11	1,90
2013	7,77	776,79	4,03	2,07	1,92
2014	7,85	784,95	4,02	2,07	1,92
2015	8,17	816,58	4,10	2,09	1,94

Quelle: Stadt Münster - Amt für Stadtentwicklung, Stadtplanung, Verkehrsplanung  
Informationsmanagement und Statistikdienststelle

### Wohnberechtigte Bevölkerung

Ab 2011 wird die Wohnberechtigte Bevölkerung durch die Auszählung aller gemeldeten Wohnsitze (Haupt- und Nebenwohnsitze) des Melderegisters der Stadt Münster abgebildet.

### ha

Hektar; Fläche von 100 m mal 100 m

### km<sup>2</sup>

Quadratkilometer; Fläche von 1 000 m mal 1 000 m

### bewohnte Adresse

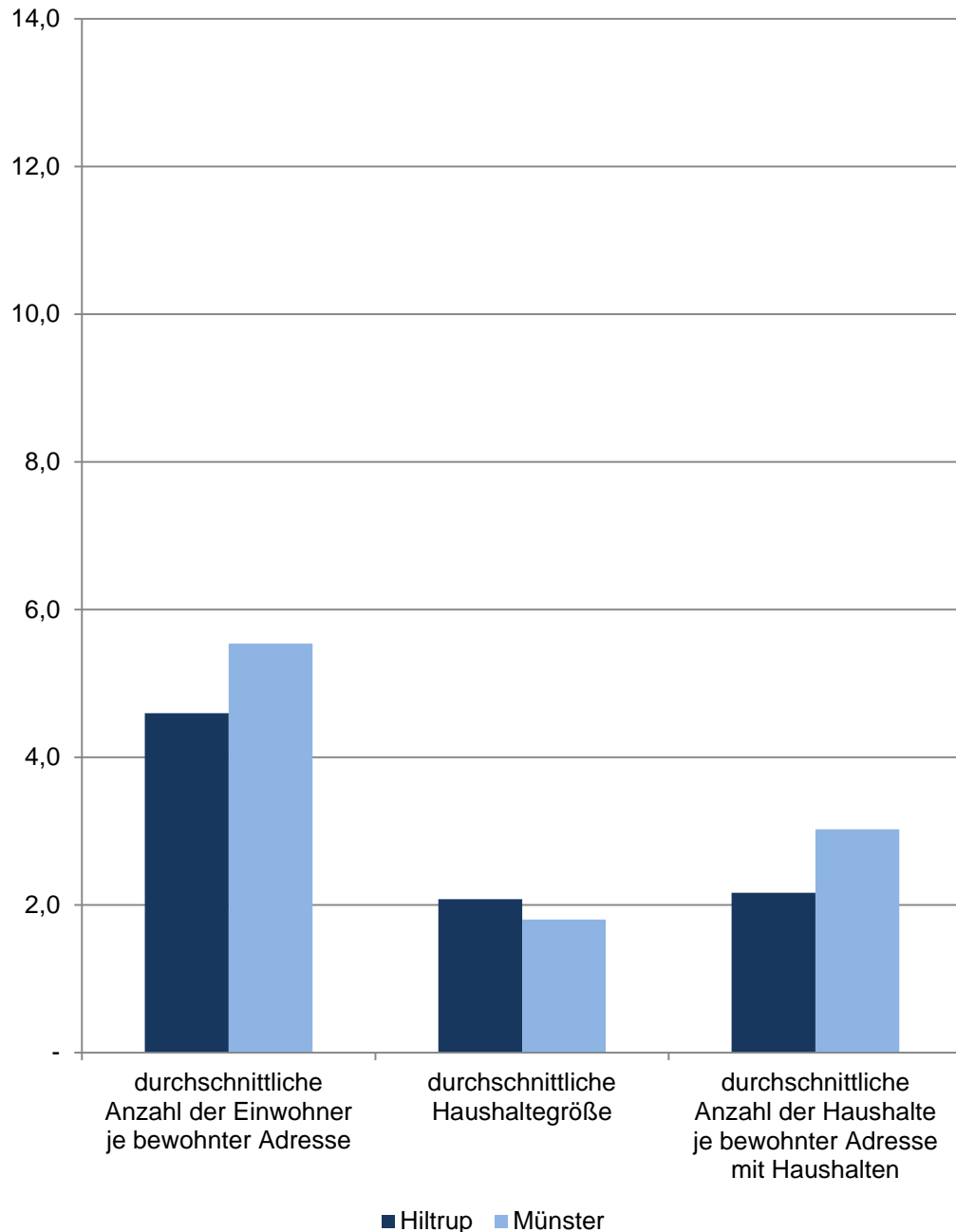
Straße mit Hausnummer und gegebenenfalls mit Hausnummernzusatz, an der Personen gemeldet sind.

### Haushalte

Der Begriff „Haushalt“ wird hier als „Personen, die aufgrund von Indizien, die aus dem Melderegister gewonnen wurden, zusammen wohnen und leben“ verstanden. Diese so zu Haushalten zusammengeführten Personen entsprechen dem Typ des Wohnhaushaltes. Gemeinsames Wirtschaften kann bei dieser Form der Bildung von Haushalten nicht unterstellt werden.

Bei der vorliegenden Betrachtung werden Personen ohne eigene Haushaltsführung („Personen in Anstalten“) von der Generierung ausgeschlossen.

## Bevölkerungsindikatoren 2015 für Münster und für den Stadtbezirk Dichte



## Hiltrup

Am 31.12.	Indikatoren der Wohnberechtigten Bevölkerung im Stadtbezirk - Dichte -				
	durchschnittliche Anzahl der Einwohner je ha	durchschnittliche Anzahl der Einwohner je km <sup>2</sup>	durchschnittliche Anzahl der Einwohner je bewohnter Adresse	durchschnittliche Haushalte- größe	durchschnittliche Anzahl der Haushalte je bewohnter Adresse mit Haushalten
	Personen				
2011	5,36	535,53	4,71	2,13	2,16
2012	5,37	536,76	4,64	2,11	2,14
2013	5,36	536,03	4,61	2,10	2,14
2014	5,36	535,53	4,57	2,09	2,14
2015	5,42	541,63	4,60	2,08	2,16

Quelle: Stadt Münster - Amt für Stadtentwicklung, Stadtplanung, Verkehrsplanung  
Informationsmanagement und Statistikdienststelle

### Wohnberechtigte Bevölkerung

Ab 2011 wird die Wohnberechtigte Bevölkerung durch die Auszählung aller gemeldeten Wohnsitze (Haupt- und Nebenwohnsitze) des Melderegisters der Stadt Münster abgebildet.

### ha

Hektar; Fläche von 100 m mal 100 m

### km<sup>2</sup>

Quadratkilometer; Fläche von 1 000 m mal 1 000 m

### bewohnte Adresse

Straße mit Hausnummer und gegebenenfalls mit Hausnummernzusatz, an der Personen gemeldet sind.

### Haushalte

Der Begriff „Haushalt“ wird hier als „Personen, die aufgrund von Indizien, die aus dem Melderegister gewonnen wurden, zusammen wohnen und leben“ verstanden. Diese so zu Haushalten zusammengeführten Personen entsprechen dem Typ des Wohnhaushaltes. Gemeinsames Wirtschaften kann bei dieser Form der Bildung von Haushalten nicht unterstellt werden.

Bei der vorliegenden Betrachtung werden Personen ohne eigene Haushaltsführung („Personen in Anstalten“) von der Generierung ausgeschlossen.