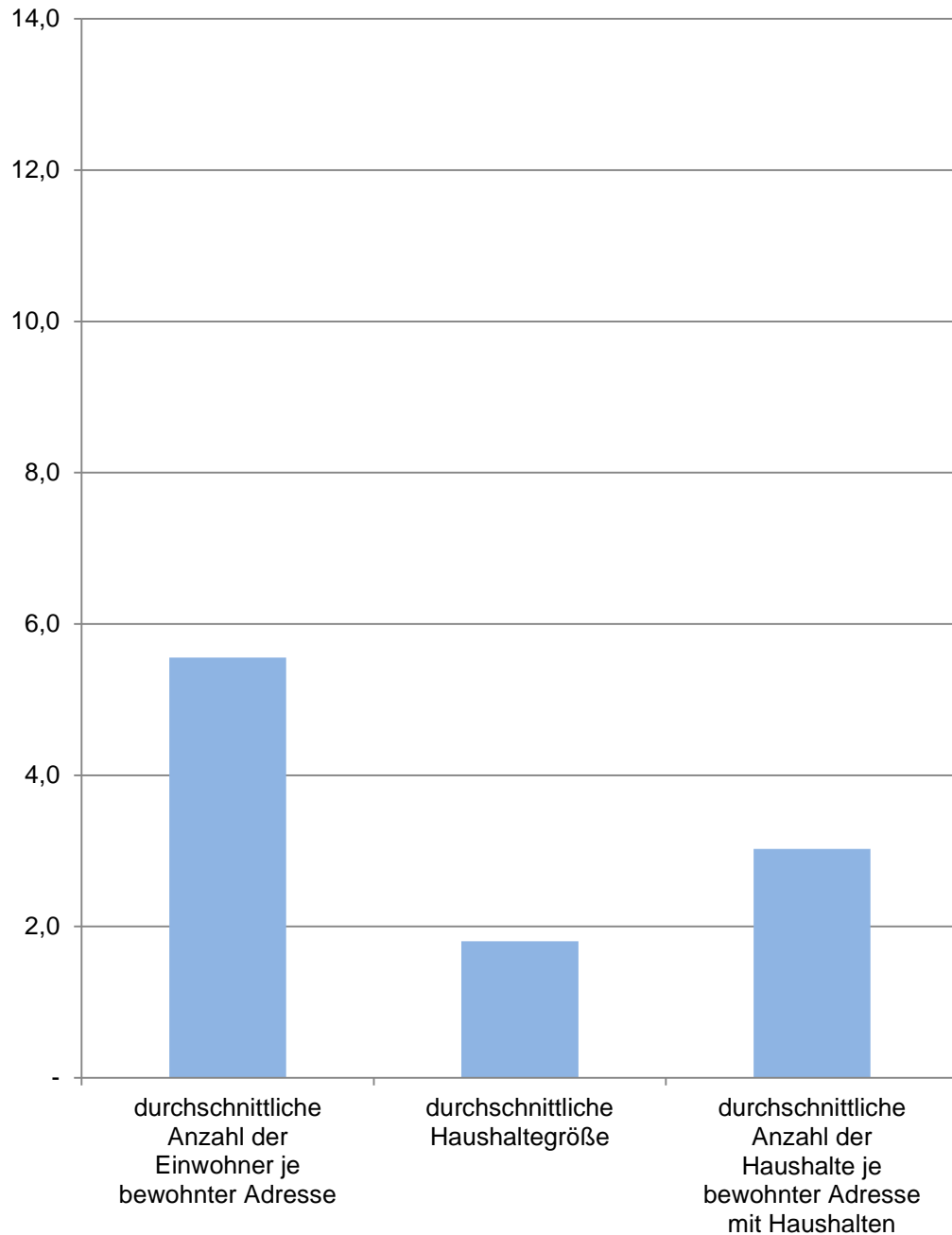




Bevölkerungsindikatoren - Dichte

in Münster und den Stadtbezirken

Bevölkerungsindikatoren 2016 für Münster Dichte



Münster

Am 31.12.	Indikatoren der Wohnberechtigten Bevölkerung - Dichte -				
	durchschnittliche Anzahl der Einwohner je ha	durchschnittliche Anzahl der Einwohner je km ²	durchschnittliche Anzahl der Einwohner je bewohnter Adresse	durchschnittliche Haushalte- größe	durchschnittliche Anzahl der Haushalte je bewohnter Adresse mit Haushalten
	Personen				
2012	9,78	977,75	5,52	1,82	2,99
2013	9,84	984,28	5,51	1,81	3,00
2014	9,90	990,05	5,49	1,80	3,00
2015	10,06	1 006,43	5,54	1,80	3,02
2016	10,15	1 015,03	5,56	1,81	3,03

Quelle: Stadt Münster - Amt für Stadtentwicklung, Stadtplanung, Verkehrsplanung
Informationsmanagement und Statistikdienststelle

Wohnberechtigte Bevölkerung

Ab 2011 wird die Wohnberechtigte Bevölkerung durch die Auszählung aller gemeldeten Wohnsitze (Haupt- und Nebenwohnsitze) des Melderegisters der Stadt Münster abgebildet.

ha

Hektar; Fläche von 100 m mal 100 m

km²

Quadratkilometer; Fläche von 1 000 m mal 1 000 m

bewohnte Adresse

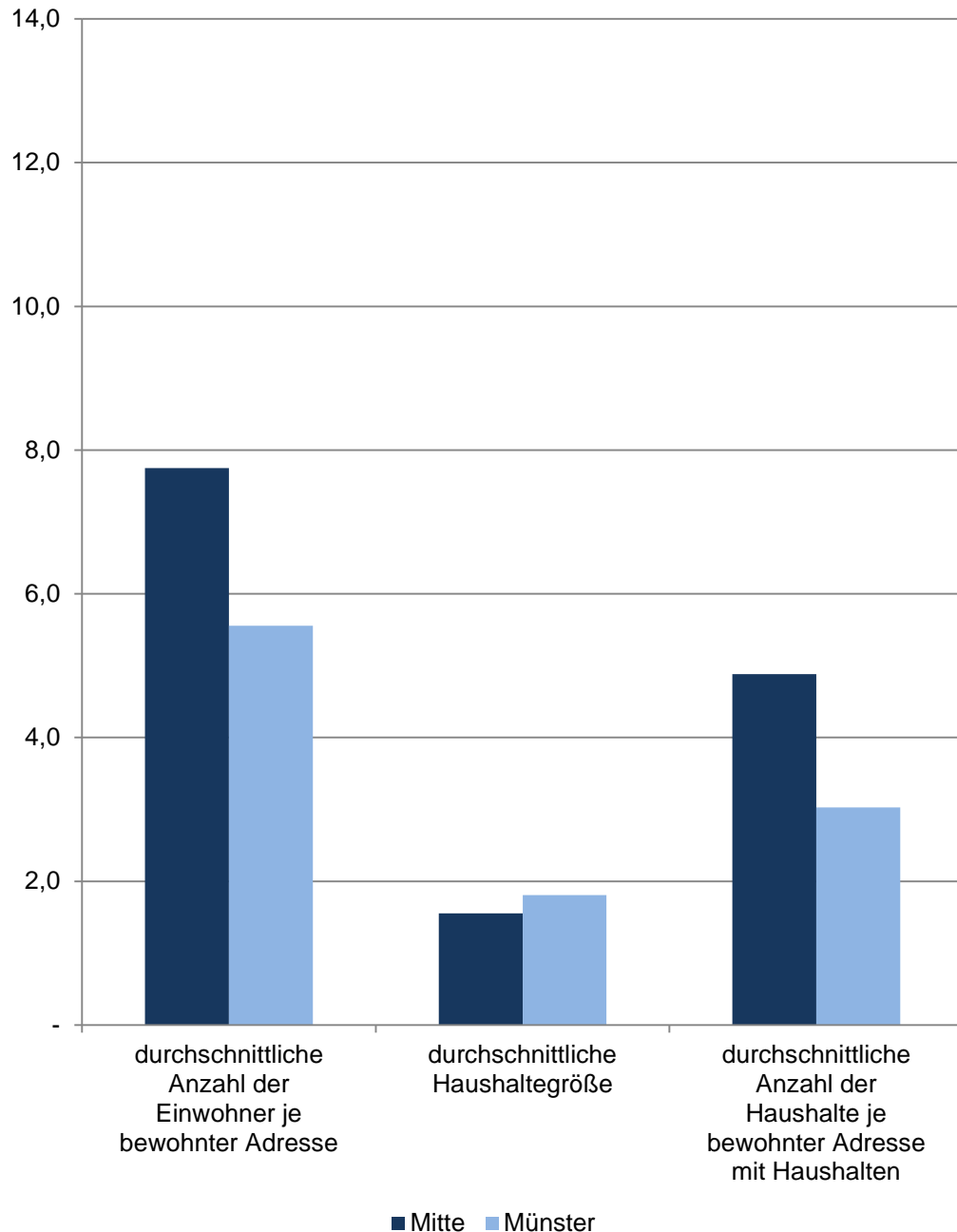
Straße mit Hausnummer und gegebenenfalls mit Hausnummernzusatz, an der Personen gemeldet sind.

Haushalte

Der Begriff „Haushalt“ wird hier als „Personen, die aufgrund von Indizien, die aus dem Melderegister gewonnen wurden, zusammen wohnen und leben“ verstanden. Diese so zu Haushalten zusammengeführten Personen entsprechen dem Typ des Wohnhaushaltes. Gemeinsames Wirtschaften kann bei dieser Form der Bildung von Haushalten nicht unterstellt werden.

Bei der vorliegenden Betrachtung werden Personen ohne eigene Haushaltsführung („Personen in Anstalten“) von der Generierung ausgeschlossen.

Bevölkerungsindikatoren 2016 für Münster und für den Stadtbezirk Dichte



Mitte

Am 31.12.	Indikatoren der Wohnberechtigten Bevölkerung im Stadtbezirk - Dichte -				
	durchschnittliche Anzahl der Einwohner je ha	durchschnittliche Anzahl der Einwohner je km ²	durchschnittliche Anzahl der Einwohner je bewohnter Adresse	durchschnittliche Haushaltgröße	durchschnittliche Anzahl der Haushalte je bewohnter Adresse mit Haushalten
	Personen				
2012	50,94	5 094,48	7,63	1,54	4,83
2013	51,26	5 126,22	7,64	1,54	4,85
2014	51,44	5 143,51	7,63	1,54	4,84
2015	52,16	5 215,74	7,69	1,55	4,87
2016	52,60	5 260,42	7,75	1,55	4,88

Quelle: Stadt Münster - Amt für Stadtentwicklung, Stadtplanung, Verkehrsplanung Informationsmanagement und Statistikdienststelle

Wohnberechtigte Bevölkerung

Ab 2011 wird die Wohnberechtigte Bevölkerung durch die Auszählung aller gemeldeten Wohnsitze (Haupt- und Nebenwohnsitze) des Melderegisters der Stadt Münster abgebildet.

ha

Hektar; Fläche von 100 m mal 100 m

km²

Quadratkilometer; Fläche von 1 000 m mal 1 000 m

bewohnte Adresse

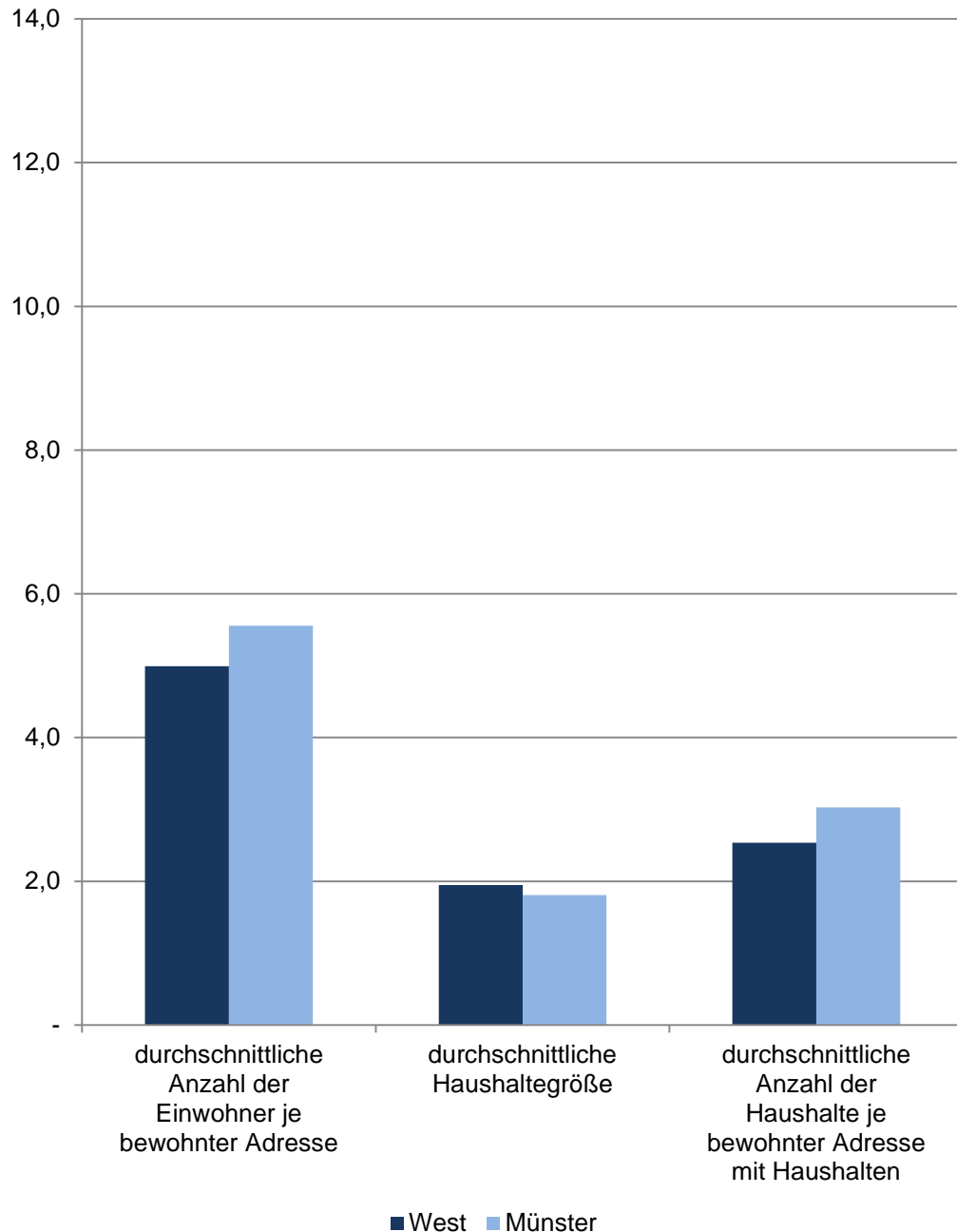
Straße mit Hausnummer und gegebenenfalls mit Hausnummernzusatz, an der Personen gemeldet sind.

Haushalte

Der Begriff „Haushalt“ wird hier als „Personen, die aufgrund von Indizien, die aus dem Melderegister gewonnen wurden, zusammen wohnen und leben“ verstanden. Diese so zu Haushalten zusammengeführten Personen entsprechen dem Typ des Wohnhaushaltes. Gemeinsames Wirtschaften kann bei dieser Form der Bildung von Haushalten nicht unterstellt werden.

Bei der vorliegenden Betrachtung werden Personen ohne eigene Haushaltsführung („Personen in Anstalten“) von der Generierung ausgeschlossen.

Bevölkerungsindikatoren 2016 für Münster und für den Stadtbezirk Dichte



West

Am 31.12.	Indikatoren der Wohnberechtigten Bevölkerung im Stadtbezirk - Dichte -				
	durchschnittliche Anzahl der Einwohner je ha	durchschnittliche Anzahl der Einwohner je km ²	durchschnittliche Anzahl der Einwohner je bewohnter Adresse	durchschnittliche Haushalte- größe	durchschnittliche Anzahl der Haushalte je bewohnter Adresse mit Haushalten
	Personen				
2012	7,06	706,42	4,92	1,99	2,45
2013	7,15	715,09	4,94	1,98	2,46
2014	7,24	724,03	4,96	1,97	2,49
2015	7,39	738,88	5,01	1,96	2,53
2016	7,40	740,22	4,99	1,95	2,54

Quelle: Stadt Münster - Amt für Stadtentwicklung, Stadtplanung, Verkehrsplanung
Informationsmanagement und Statistikdienststelle

Wohnberechtigte Bevölkerung

Ab 2011 wird die Wohnberechtigte Bevölkerung durch die Auszählung aller gemeldeten Wohnsitze (Haupt- und Nebenwohnsitze) des Melderegisters der Stadt Münster abgebildet.

ha

Hektar; Fläche von 100 m mal 100 m

km²

Quadratkilometer; Fläche von 1 000 m mal 1 000 m

bewohnte Adresse

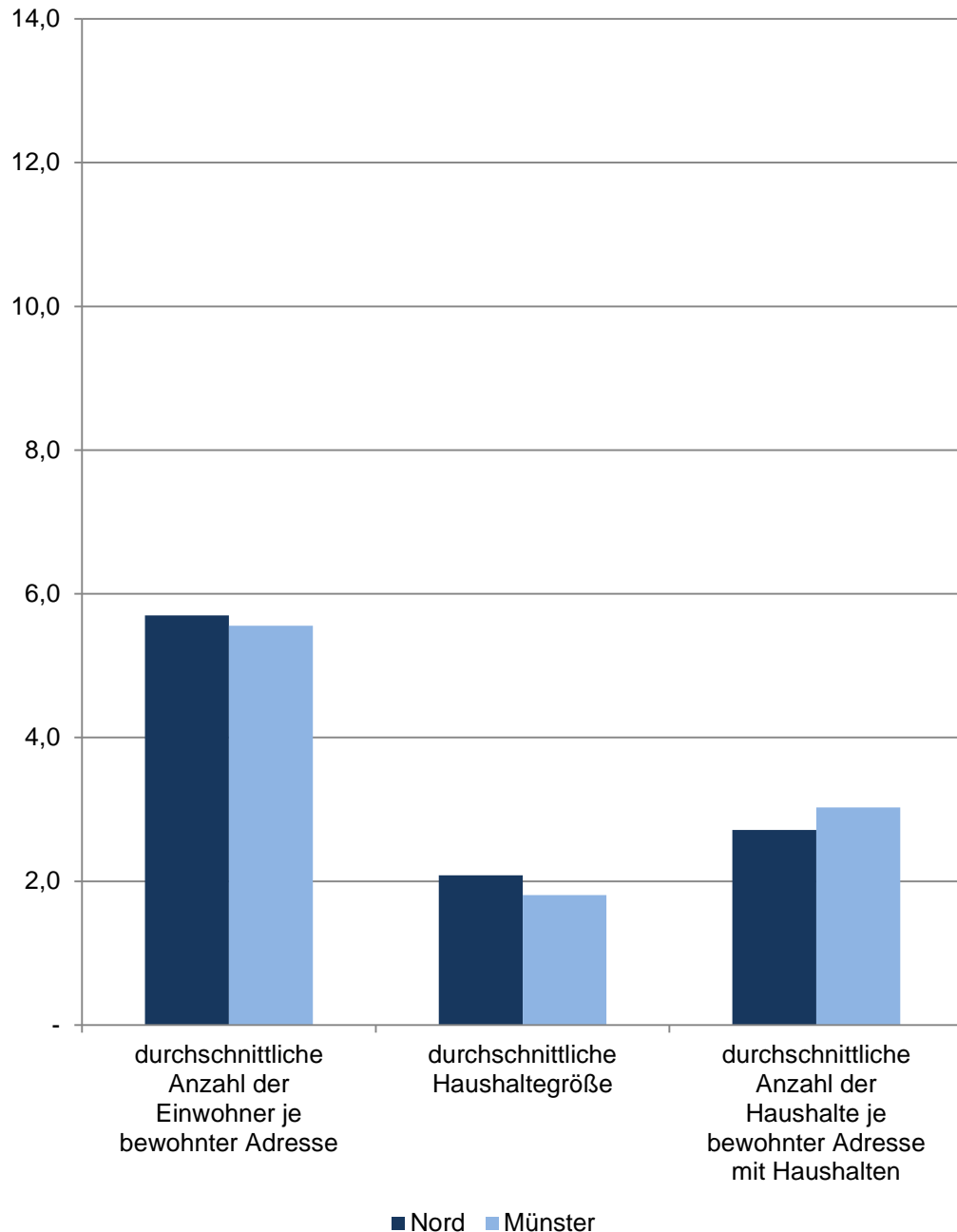
Straße mit Hausnummer und gegebenenfalls mit Hausnummernzusatz, an der Personen gemeldet sind.

Haushalte

Der Begriff „Haushalt“ wird hier als „Personen, die aufgrund von Indizien, die aus dem Melderegister gewonnen wurden, zusammen wohnen und leben“ verstanden. Diese so zu Haushalten zusammengeführten Personen entsprechen dem Typ des Wohnhaushaltes. Gemeinsames Wirtschaften kann bei dieser Form der Bildung von Haushalten nicht unterstellt werden.

Bei der vorliegenden Betrachtung werden Personen ohne eigene Haushaltsführung („Personen in Anstalten“) von der Generierung ausgeschlossen.

Bevölkerungsindikatoren 2016 für Münster und für den Stadtbezirk Dichte



Nord

Am 31.12.	Indikatoren der Wohnberechtigten Bevölkerung im Stadtbezirk - Dichte -				
	durchschnittliche Anzahl der Einwohner je ha	durchschnittliche Anzahl der Einwohner je km ²	durchschnittliche Anzahl der Einwohner je bewohnter Adresse	durchschnittliche Haushalte- größe	durchschnittliche Anzahl der Haushalte je bewohnter Adresse mit Haushalten
	Personen				
2012	8,03	802,80	5,74	2,12	2,68
2013	8,03	803,08	5,70	2,10	2,69
2014	8,08	808,26	5,67	2,09	2,69
2015	8,13	813,36	5,66	2,08	2,69
2016	8,30	829,79	5,70	2,08	2,71

Quelle: Stadt Münster - Amt für Stadtentwicklung, Stadtplanung, Verkehrsplanung
Informationsmanagement und Statistikdienststelle

Wohnberechtigte Bevölkerung

Ab 2011 wird die Wohnberechtigte Bevölkerung durch die Auszählung aller gemeldeten Wohnsitze (Haupt- und Nebenwohnsitze) des Melderegisters der Stadt Münster abgebildet.

ha

Hektar; Fläche von 100 m mal 100 m

km²

Quadratkilometer; Fläche von 1 000 m mal 1 000 m

bewohnte Adresse

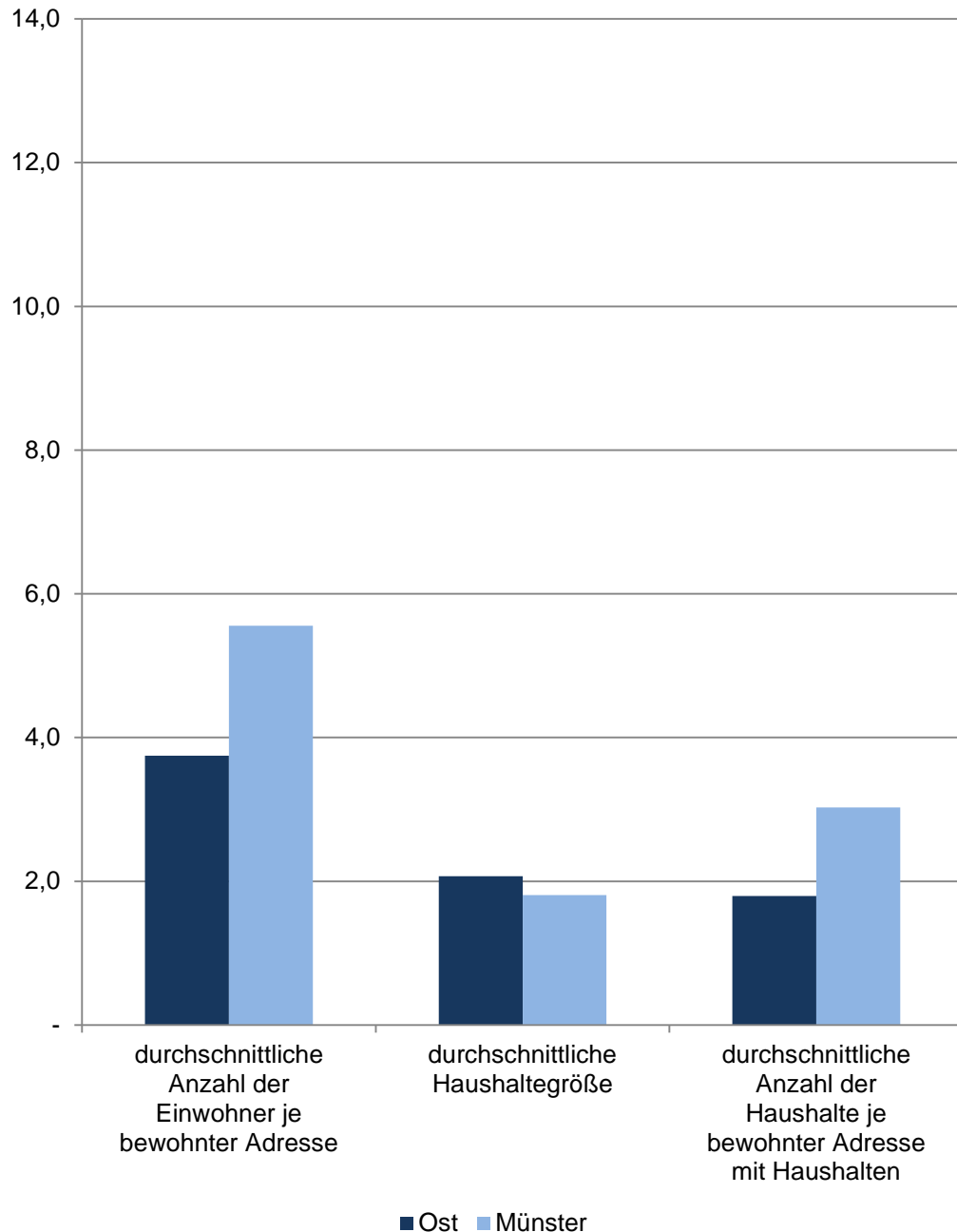
Straße mit Hausnummer und gegebenenfalls mit Hausnummernzusatz, an der Personen gemeldet sind.

Haushalte

Der Begriff „Haushalt“ wird hier als „Personen, die aufgrund von Indizien, die aus dem Melderegister gewonnen wurden, zusammen wohnen und leben“ verstanden. Diese so zu Haushalten zusammengeführten Personen entsprechen dem Typ des Wohnhaushaltes. Gemeinsames Wirtschaften kann bei dieser Form der Bildung von Haushalten nicht unterstellt werden.

Bei der vorliegenden Betrachtung werden Personen ohne eigene Haushaltsführung („Personen in Anstalten“) von der Generierung ausgeschlossen.

Bevölkerungsindikatoren 2016 für Münster und für den Stadtbezirk Dichte



Ost

Am 31.12.	Indikatoren der Wohnberechtigten Bevölkerung im Stadtbezirk - Dichte -				
	durchschnittliche Anzahl der Einwohner je ha	durchschnittliche Anzahl der Einwohner je km ²	durchschnittliche Anzahl der Einwohner je bewohnter Adresse	durchschnittliche Haushalte- größe	durchschnittliche Anzahl der Haushalte je bewohnter Adresse mit Haushalten
	Personen				
2012	4,03	402,65	3,70	2,08	1,76
2013	4,03	403,49	3,69	2,07	1,77
2014	4,06	406,19	3,68	2,07	1,77
2015	4,11	410,81	3,71	2,07	1,78
2016	4,20	419,94	3,75	2,07	1,80

Quelle: Stadt Münster - Amt für Stadtentwicklung, Stadtplanung, Verkehrsplanung
Informationsmanagement und Statistikdienststelle

Wohnberechtigte Bevölkerung

Ab 2011 wird die Wohnberechtigte Bevölkerung durch die Auszählung aller gemeldeten Wohnsitze (Haupt- und Nebenwohnsitze) des Melderegisters der Stadt Münster abgebildet.

ha

Hektar; Fläche von 100 m mal 100 m

km²

Quadratkilometer; Fläche von 1 000 m mal 1 000 m

bewohnte Adresse

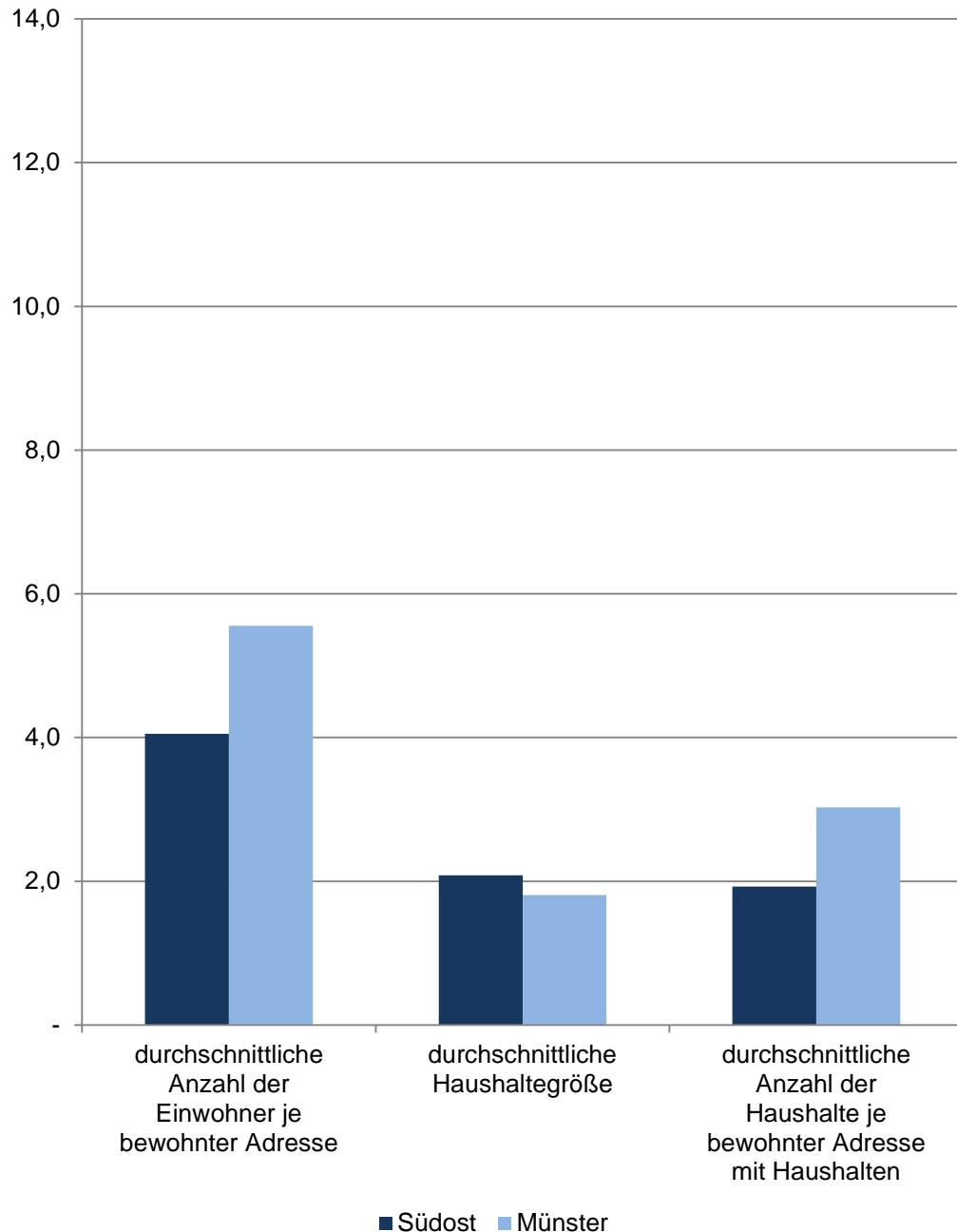
Straße mit Hausnummer und gegebenenfalls mit Hausnummernzusatz, an der Personen gemeldet sind.

Haushalte

Der Begriff „Haushalt“ wird hier als „Personen, die aufgrund von Indizien, die aus dem Melderegister gewonnen wurden, zusammen wohnen und leben“ verstanden. Diese so zu Haushalten zusammengeführten Personen entsprechen dem Typ des Wohnhaushaltes. Gemeinsames Wirtschaften kann bei dieser Form der Bildung von Haushalten nicht unterstellt werden.

Bei der vorliegenden Betrachtung werden Personen ohne eigene Haushaltsführung („Personen in Anstalten“) von der Generierung ausgeschlossen.

Bevölkerungsindikatoren 2016 für Münster und für den Stadtbezirk Dichte



Südost

Am 31.12.	Indikatoren der Wohnberechtigten Bevölkerung im Stadtbezirk - Dichte -				
	durchschnittliche Anzahl der Einwohner je ha	durchschnittliche Anzahl der Einwohner je km ²	durchschnittliche Anzahl der Einwohner je bewohnter Adresse	durchschnittliche Haushalte- größe	durchschnittliche Anzahl der Haushalte je bewohnter Adresse mit Haushalten
	Personen				
2012	7,63	763,03	4,05	2,11	1,90
2013	7,77	776,79	4,03	2,07	1,92
2014	7,85	784,95	4,02	2,07	1,92
2015	8,17	816,58	4,10	2,09	1,94
2016	8,13	812,90	4,05	2,08	1,93

Quelle: Stadt Münster - Amt für Stadtentwicklung, Stadtplanung, Verkehrsplanung
Informationsmanagement und Statistikdienststelle

Wohnberechtigte Bevölkerung

Ab 2011 wird die Wohnberechtigte Bevölkerung durch die Auszählung aller gemeldeten Wohnsitze (Haupt- und Nebenwohnsitze) des Melderegisters der Stadt Münster abgebildet.

ha

Hektar; Fläche von 100 m mal 100 m

km²

Quadratkilometer; Fläche von 1 000 m mal 1 000 m

bewohnte Adresse

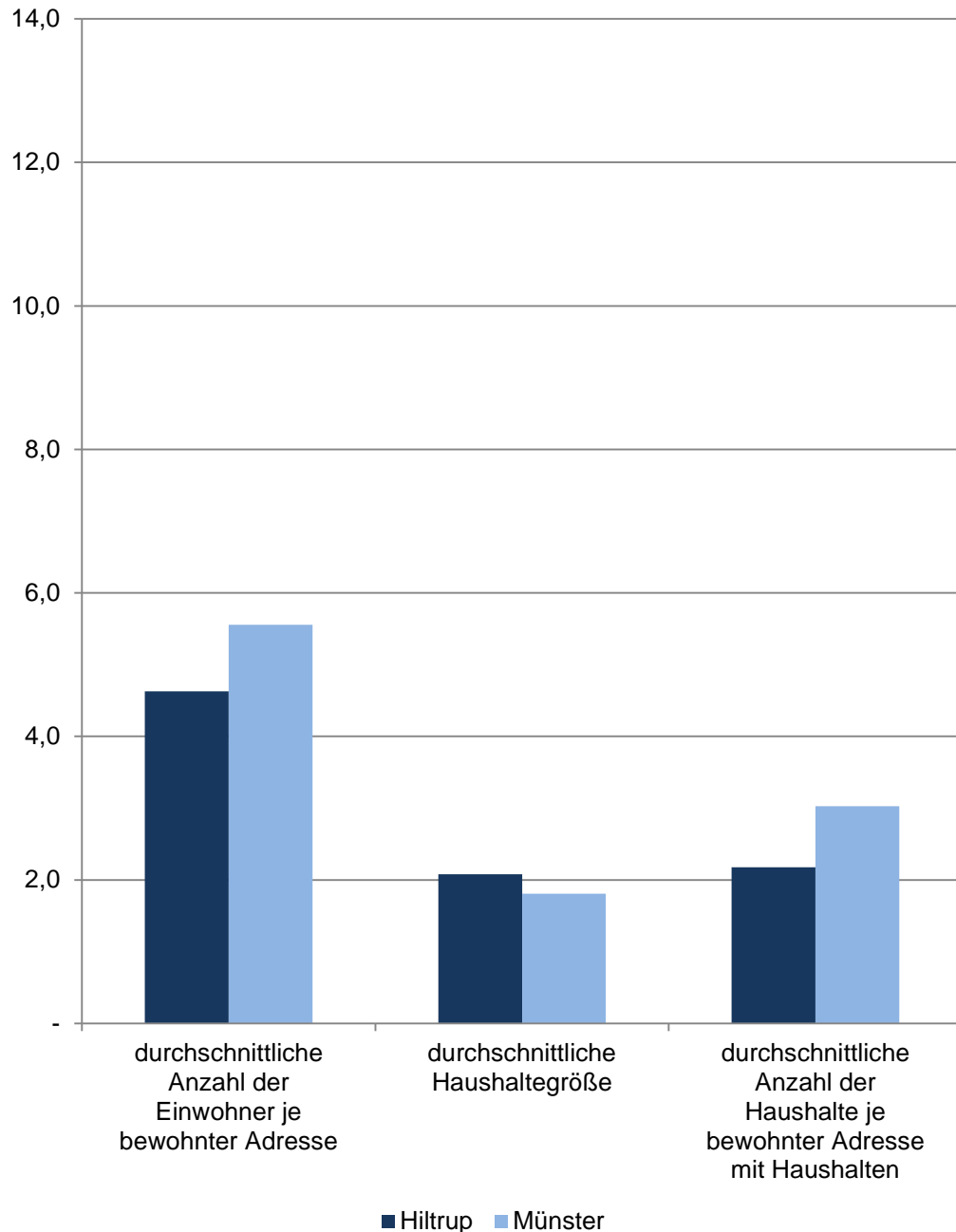
Straße mit Hausnummer und gegebenenfalls mit Hausnummernzusatz, an der Personen gemeldet sind.

Haushalte

Der Begriff „Haushalt“ wird hier als „Personen, die aufgrund von Indizien, die aus dem Melderegister gewonnen wurden, zusammen wohnen und leben“ verstanden. Diese so zu Haushalten zusammengeführten Personen entsprechen dem Typ des Wohnhaushaltes. Gemeinsames Wirtschaften kann bei dieser Form der Bildung von Haushalten nicht unterstellt werden.

Bei der vorliegenden Betrachtung werden Personen ohne eigene Haushaltsführung („Personen in Anstalten“) von der Generierung ausgeschlossen.

Bevölkerungsindikatoren 2016 für Münster und für den Stadtbezirk Dichte



Hiltrup

Am 31.12.	Indikatoren der Wohnberechtigten Bevölkerung im Stadtbezirk - Dichte -				
	durchschnittliche Anzahl der Einwohner je ha	durchschnittliche Anzahl der Einwohner je km ²	durchschnittliche Anzahl der Einwohner je bewohnter Adresse	durchschnittliche Haushalte- größe	durchschnittliche Anzahl der Haushalte je bewohnter Adresse mit Haushalten
	Personen				
2012	5,37	536,76	4,64	2,11	2,14
2013	5,36	536,03	4,61	2,10	2,14
2014	5,36	535,53	4,57	2,09	2,14
2015	5,42	541,63	4,60	2,08	2,16
2016	5,48	548,37	4,63	2,08	2,18

Quelle: Stadt Münster - Amt für Stadtentwicklung, Stadtplanung, Verkehrsplanung
Informationsmanagement und Statistikdienststelle

Wohnberechtigte Bevölkerung

Ab 2011 wird die Wohnberechtigte Bevölkerung durch die Auszählung aller gemeldeten Wohnsitze (Haupt- und Nebenwohnsitze) des Melderegisters der Stadt Münster abgebildet.

ha

Hektar; Fläche von 100 m mal 100 m

km²

Quadratkilometer; Fläche von 1 000 m mal 1 000 m

bewohnte Adresse

Straße mit Hausnummer und gegebenenfalls mit Hausnummernzusatz, an der Personen gemeldet sind.

Haushalte

Der Begriff „Haushalt“ wird hier als „Personen, die aufgrund von Indizien, die aus dem Melderegister gewonnen wurden, zusammen wohnen und leben“ verstanden. Diese so zu Haushalten zusammengeführten Personen entsprechen dem Typ des Wohnhaushaltes. Gemeinsames Wirtschaften kann bei dieser Form der Bildung von Haushalten nicht unterstellt werden.

Bei der vorliegenden Betrachtung werden Personen ohne eigene Haushaltsführung („Personen in Anstalten“) von der Generierung ausgeschlossen.

Impressum

Herausgeberin: Stadt Münster

Amt für Stadtentwicklung, Stadtplanung, Verkehrsplanung

Redaktion: Informationsmanagement und Statistikdienststelle

August 2017

Open Data

Inhalte dieser Veröffentlichung werden auf der [Internetseite](#) zum Download bereitgestellt. Bitte beachten Sie die Nutzungsbedingungen, die ebenfalls dort veröffentlicht sind.