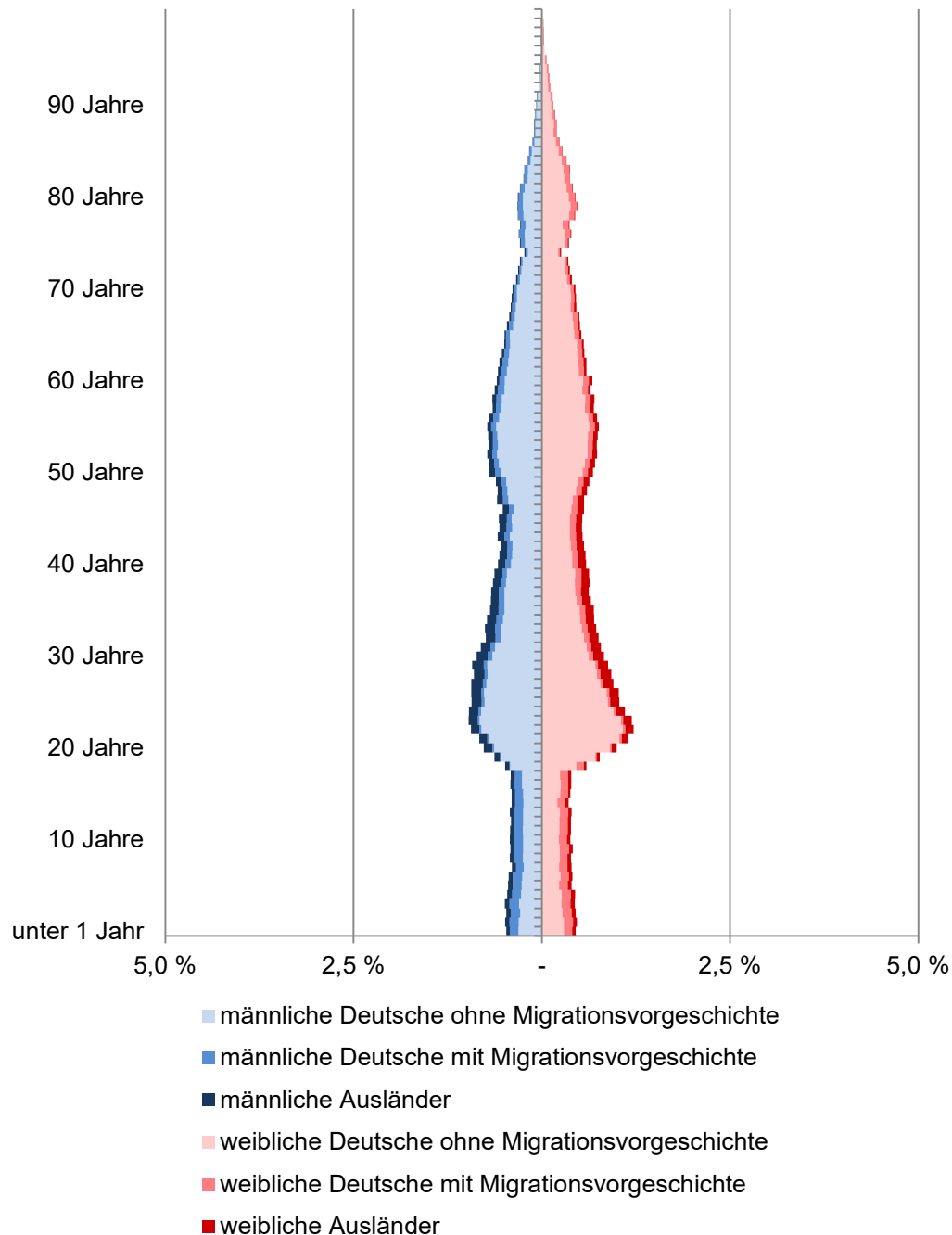




Migration in Münster und den Stadtbezirken

Altersstruktur nach Migrationsvorgeschichte 2019



Münster

| Am 31.12. | Wohnberechtigte Bevölkerung | | | | | |
|--------------|-----------------------------|-------------------------------------------|-----------------------------|-----------|--------------------------------------------------------------------|--------|
| | Gesamt | davon | | | | |
| | | ohne Migrations- vor- geschichte | mit Migrationsvorgeschichte | | | |
| | | | Insgesamt | Ausländer | Deutsche mit persönlicher vererbter Migrationsvorgeschichte | |
| Anzahl | | | | | | |
| 2009 | 282 718 | 223 976 | 58 742 | 20 649 | 28 450 | 9 643 |
| 2010 | 285 180 | 225 467 | 59 713 | 21 131 | 28 430 | 10 152 |
| 2011 | 296 440 | 234 901 | 61 539 | 22 343 | 28 699 | 10 497 |
| 2012 | 296 536 | 234 171 | 62 365 | 23 180 | 28 397 | 10 788 |
| 2013 | 298 518 | 234 795 | 63 723 | 24 354 | 28 240 | 11 129 |
| 2014 | 300 267 | 235 062 | 65 205 | 25 831 | 28 034 | 11 340 |
| 2015 | 305 235 | 236 137 | 69 098 | 29 551 | 27 869 | 11 678 |
| 2016 | 307 842 | 237 234 | 70 608 | 31 198 | 27 580 | 11 830 |
| 2017 | 309 429 | 237 764 | 71 665 | 32 422 | 27 207 | 12 036 |
| 2018 | 310 610 | 238 748 | 71 862 | 33 110 | 26 933 | 11 819 |
| 2019 | 312 169 | 239 668 | 72 501 | 33 883 | 26 718 | 11 900 |

Quelle: Stadt Münster

Stadtplanungsamt

Informationsmanagement und Statistikdienststelle

[Definitionen](#)

Wohnberechtigte Bevölkerung

Zur Wohnberechtigten Bevölkerung einer Gemeinde zählen alle Personen, die in der Gemeinde eine Wohnung haben, unabhängig davon, ob es sich um eine Haupt- oder Nebenwohnung handelt. Grundlage zur Berechnung der Wohnberechtigten Bevölkerung war bis 2010 die Volkszählung 1987. Aufgrund der zeitlichen Entfernung ergeben sich Ungenauigkeiten, die sich bei der Berechnung der Wohnberechtigten Bevölkerung niederschlagen.

Ab 2011 wird die Wohnberechtigte Bevölkerung durch die Auszählung aller gemeldeten Wohnsitze (Haupt- und Nebenwohnsitze) des Melderegisters der Stadt Münster abgebildet.

Ausländer

Als Ausländer gelten die Personen, die eine fremde 1. Staatsangehörigkeit besitzen, staatenlos sind oder deren Staatsangehörigkeit nicht geklärt ist.

Deutsche mit persönlicher Migrationsvorgeschichte

Hierzu gehören Heimatvertriebene, Aussiedler/Spätaussiedler und weitere Eingebürgerte.

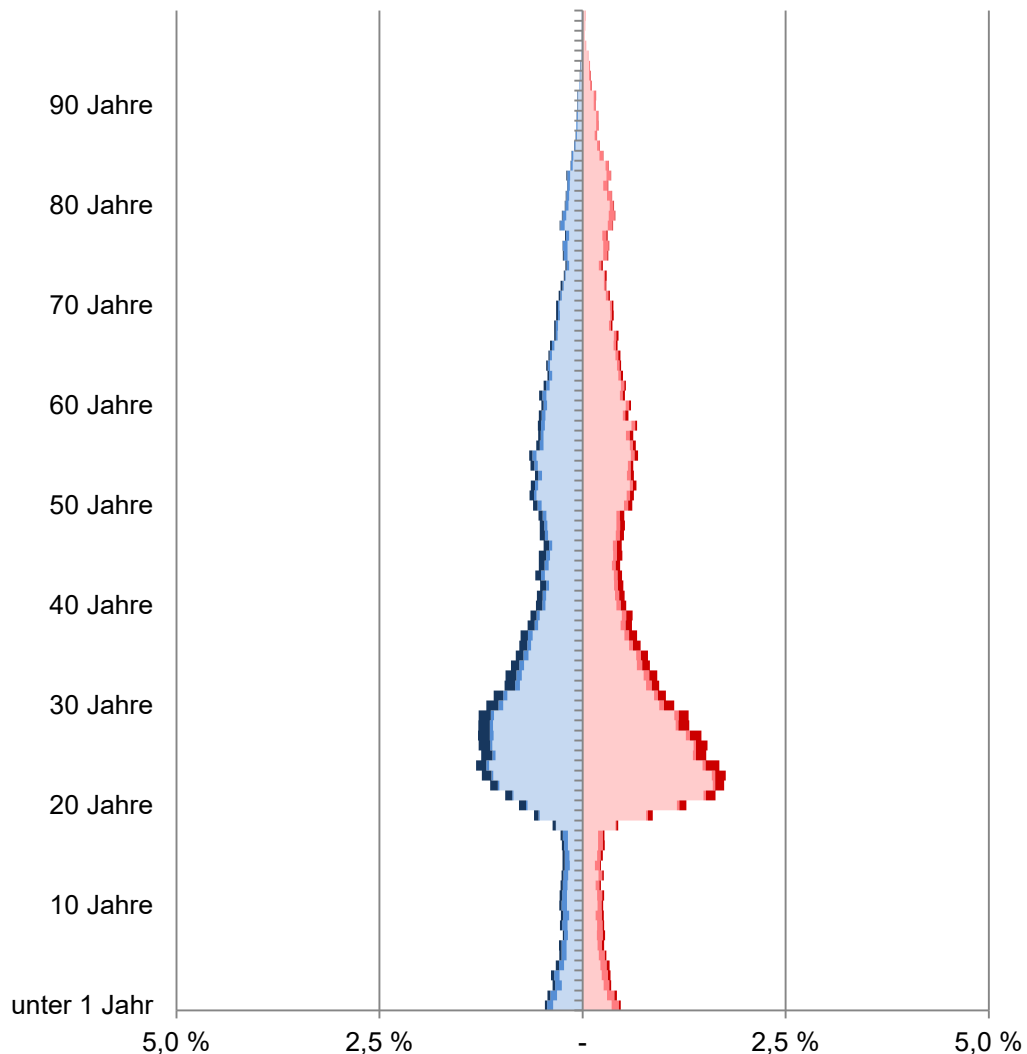
Deutsche mit vererbter Migrationsvorgeschichte

Deutsche Kinder ohne persönliche, aber mit vererbter Migrationsvorgeschichte. Kinder, die mit Eltern aus dem definierten Personenkreis (Ausländer, Aussiedler/Spätaussiedler, Heimatvertriebene und weitere Eingebürgerte) im selben Haushalt leben, haben ebenfalls eine Migrationsvorgeschichte. Hierbei reicht es, wenn ein Elternteil eine Migrationsvorgeschichte hat.

[zurück zur Internetseite](#)

[Nutzungsbedingungen](#)

Altersstruktur nach Migrationsvorgeschichte 2019



- männliche Deutsche ohne Migrationsvorgeschichte
- männliche Deutsche mit Migrationsvorgeschichte
- männliche Ausländer
- weibliche Deutsche ohne Migrationsvorgeschichte
- weibliche Deutsche mit Migrationsvorgeschichte
- weibliche Ausländer

Mitte

| Am 31.12. | Wohnberechtigte Bevölkerung im Stadtbezirk | | | | | |
|--------------|--------------------------------------------|-------------------------------------------|-----------------------------|-----------|----------------------------------------------------------|-------|
| | Gesamt | davon | | | | |
| | | ohne Migrations- vor- geschichte | mit Migrationsvorgeschichte | | | |
| | | | Insgesamt | davon | | |
| | | | | Ausländer | Deutsche mit persönlicher Migrationsvorgeschichte | |
| Anzahl | | | | | | |
| 2009 | 115 209 | 97 052 | 18 157 | 7 430 | 8 482 | 2 245 |
| 2010 | 116 660 | 98 111 | 18 549 | 7 676 | 8 493 | 2 380 |
| 2011 | 122 432 | 103 485 | 18 947 | 7 883 | 8 615 | 2 449 |
| 2012 | 122 004 | 102 974 | 19 030 | 8 081 | 8 464 | 2 485 |
| 2013 | 122 764 | 103 310 | 19 454 | 8 507 | 8 424 | 2 523 |
| 2014 | 123 178 | 103 452 | 19 726 | 8 794 | 8 308 | 2 624 |
| 2015 | 124 908 | 104 305 | 20 603 | 9 547 | 8 317 | 2 739 |
| 2016 | 125 978 | 104 803 | 21 175 | 10 218 | 8 149 | 2 808 |
| 2017 | 126 657 | 105 377 | 21 280 | 10 357 | 8 076 | 2 847 |
| 2018 | 127 509 | 105 935 | 21 574 | 10 819 | 7 965 | 2 790 |
| 2019 | 128 485 | 106 703 | 21 782 | 11 093 | 7 870 | 2 819 |

Quelle: Stadt Münster

Stadtplanungsamt

Informationsmanagement und Statistikdienststelle

[Definitionen](#)

Wohnberechtigte Bevölkerung

Zur Wohnberechtigten Bevölkerung einer Gemeinde zählen alle Personen, die in der Gemeinde eine Wohnung haben, unabhängig davon, ob es sich um eine Haupt- oder Nebenwohnung handelt. Grundlage zur Berechnung der Wohnberechtigten Bevölkerung war bis 2010 die Volkszählung 1987. Aufgrund der zeitlichen Entfernung ergeben sich Ungenauigkeiten, die sich bei der Berechnung der Wohnberechtigten Bevölkerung niederschlagen.

Ab 2011 wird die Wohnberechtigte Bevölkerung durch die Auszählung aller gemeldeten Wohnsitze (Haupt- und Nebenwohnsitze) des Melderegisters der Stadt Münster abgebildet.

Ausländer

Als Ausländer gelten die Personen, die eine fremde 1. Staatsangehörigkeit besitzen, staatenlos sind oder deren Staatsangehörigkeit nicht geklärt ist.

Deutsche mit persönlicher Migrationsvorgeschichte

Hierzu gehören Heimatvertriebene, Aussiedler/Spätaussiedler und weitere Eingebürgerte.

Deutsche mit vererbter Migrationsvorgeschichte

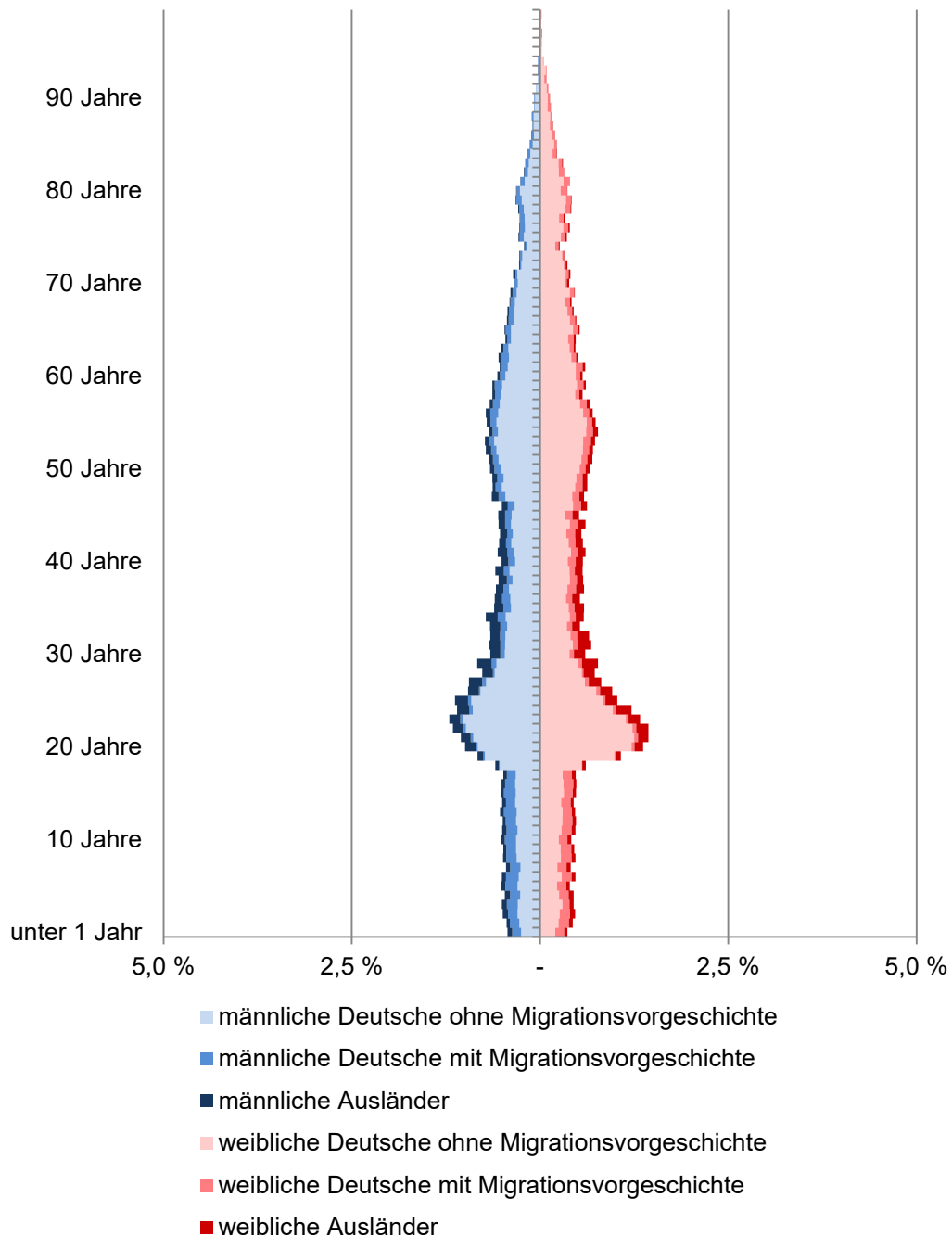
Deutsche Kinder ohne persönliche, aber mit vererbter Migrationsvorgeschichte. Kinder, die mit Eltern aus dem definierten Personenkreis (Ausländer, Aussiedler/Spätaussiedler, Heimatvertriebene und weitere Eingebürgerte) im selben Haushalt leben, haben ebenfalls eine Migrationsvorgeschichte. Hierbei reicht es, wenn ein Elternteil eine Migrationsvorgeschichte hat.

[zurück zur Internetseite](#)

[Karte der Stadtbezirke](#)

[Nutzungsbedingungen](#)

Altersstruktur nach Migrationsvorgeschichte 2019



West

| Am 31.12. | Wohnberechtigte Bevölkerung im Stadtbezirk | | | | | |
|--------------|--------------------------------------------|-------------------------------------------|-----------------------------|-----------|----------------------------------------------------------|-------|
| | Gesamt | davon | | | | |
| | | ohne Migrations- vor- geschichte | mit Migrationsvorgeschichte | | | |
| | | | Insgesamt | Ausländer | Deutsche mit persönlicher Migrationsvorgeschichte | |
| Anzahl | | | | | | |
| 2009 | 54 969 | 42 031 | 12 938 | 4 725 | 5 957 | 2 256 |
| 2010 | 55 376 | 42 330 | 13 046 | 4 728 | 5 949 | 2 369 |
| 2011 | 58 812 | 45 103 | 13 709 | 5 058 | 6 158 | 2 493 |
| 2012 | 58 669 | 44 903 | 13 766 | 5 069 | 6 106 | 2 591 |
| 2013 | 59 389 | 45 254 | 14 135 | 5 285 | 6 123 | 2 727 |
| 2014 | 60 131 | 45 455 | 14 676 | 5 777 | 6 120 | 2 779 |
| 2015 | 61 365 | 45 615 | 15 750 | 6 878 | 6 025 | 2 847 |
| 2016 | 61 476 | 45 873 | 15 603 | 6 801 | 5 980 | 2 822 |
| 2017 | 61 222 | 45 792 | 15 430 | 6 669 | 5 921 | 2 840 |
| 2018 | 61 165 | 45 717 | 15 448 | 6 821 | 5 857 | 2 770 |
| 2019 | 61 382 | 45 802 | 15 580 | 7 011 | 5 814 | 2 755 |

Quelle: Stadt Münster

Stadtplanungsamt

Informationsmanagement und Statistikdienststelle

[Definitionen](#)

Wohnberechtigte Bevölkerung

Zur Wohnberechtigten Bevölkerung einer Gemeinde zählen alle Personen, die in der Gemeinde eine Wohnung haben, unabhängig davon, ob es sich um eine Haupt- oder Nebenwohnung handelt. Grundlage zur Berechnung der Wohnberechtigten Bevölkerung war bis 2010 die Volkszählung 1987. Aufgrund der zeitlichen Entfernung ergeben sich Ungenauigkeiten, die sich bei der Berechnung der Wohnberechtigten Bevölkerung niederschlagen.

Ab 2011 wird die Wohnberechtigte Bevölkerung durch die Auszählung aller gemeldeten Wohnsitze (Haupt- und Nebenwohnsitze) des Melderegisters der Stadt Münster abgebildet.

Ausländer

Als Ausländer gelten die Personen, die eine fremde 1. Staatsangehörigkeit besitzen, staatenlos sind oder deren Staatsangehörigkeit nicht geklärt ist.

Deutsche mit persönlicher Migrationsvorgeschichte

Hierzu gehören Heimatvertriebene, Aussiedler/Spätaussiedler und weitere Eingebürgerte.

Deutsche mit vererbter Migrationsvorgeschichte

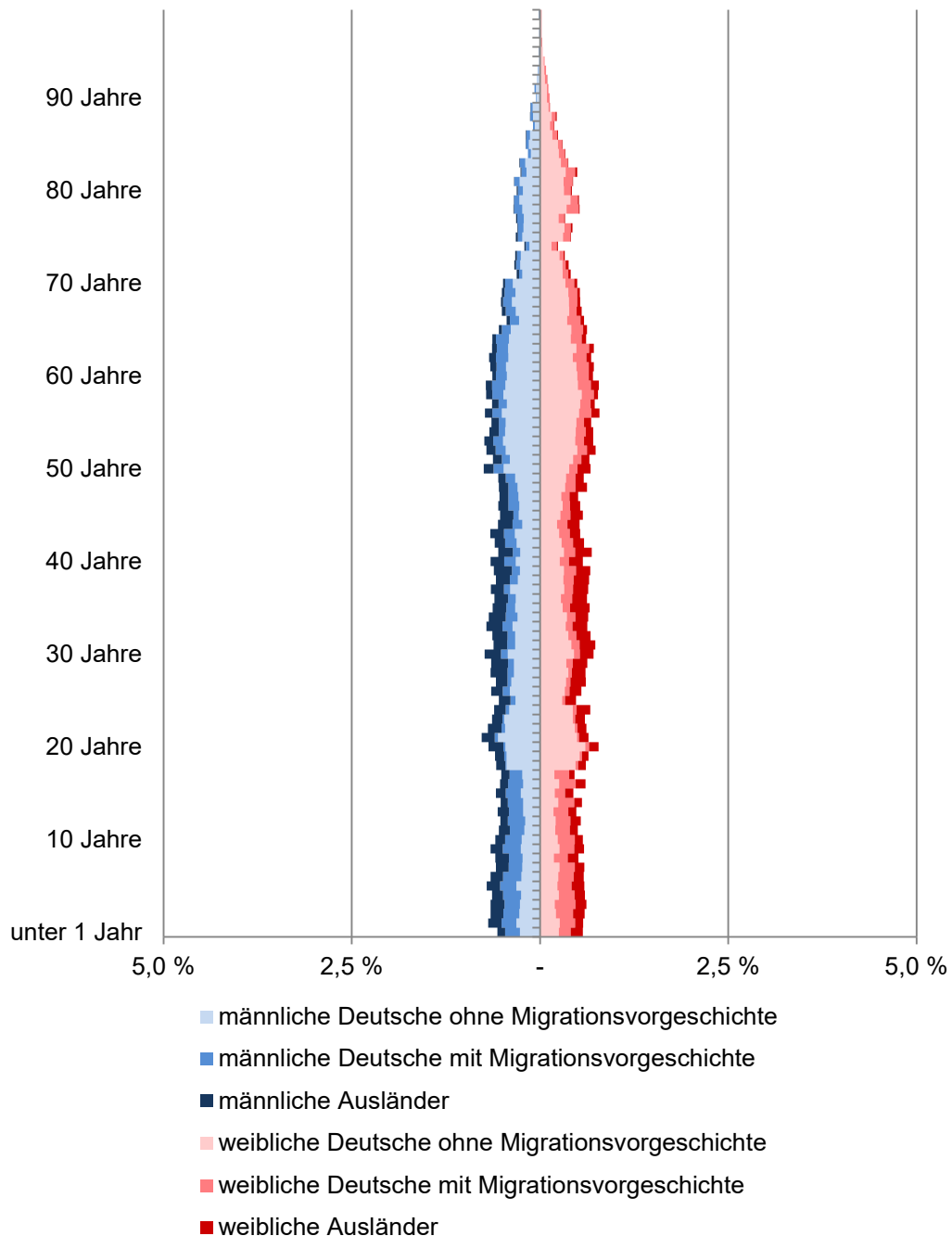
Deutsche Kinder ohne persönliche, aber mit vererbter Migrationsvorgeschichte. Kinder, die mit Eltern aus dem definierten Personenkreis (Ausländer, Aussiedler/Spätaussiedler, Heimatvertriebene und weitere Eingebürgerte) im selben Haushalt leben, haben ebenfalls eine Migrationsvorgeschichte. Hierbei reicht es, wenn ein Elternteil eine Migrationsvorgeschichte hat.

[zurück zur Internetseite](#)

[Karte der Stadtbezirke](#)

[Nutzungsbedingungen](#)

Altersstruktur nach Migrationsvorgeschichte 2019



Nord

| Am 31.12. | Wohnberechtigte Bevölkerung im Stadtbezirk | | | | | |
|--------------|--------------------------------------------|-------------------------------------------|-----------------------------|-----------|---------------------------------------------------------------------|-------|
| | Gesamt | davon | | | | |
| | | ohne Migrations- vor- geschichte | mit Migrationsvorgeschichte | | | |
| | | | Insgesamt | Ausländer | Deutsche mit persönlicher vererbter Migrationsvorgeschichte | |
| Anzahl | | | | | | |
| 2009 | 28 039 | 17 771 | 10 268 | 3 189 | 5 217 | 1 862 |
| 2010 | 28 261 | 17 726 | 10 535 | 3 368 | 5 203 | 1 964 |
| 2011 | 28 851 | 18 017 | 10 834 | 3 714 | 5 124 | 1 996 |
| 2012 | 28 971 | 17 972 | 10 999 | 3 914 | 5 040 | 2 045 |
| 2013 | 28 981 | 17 882 | 11 099 | 4 038 | 4 963 | 2 098 |
| 2014 | 29 168 | 17 844 | 11 324 | 4 298 | 4 925 | 2 101 |
| 2015 | 29 352 | 17 821 | 11 531 | 4 529 | 4 856 | 2 146 |
| 2016 | 29 945 | 17 920 | 12 025 | 4 976 | 4 861 | 2 188 |
| 2017 | 30 171 | 17 919 | 12 252 | 5 326 | 4 703 | 2 223 |
| 2018 | 30 531 | 18 030 | 12 501 | 5 701 | 4 623 | 2 177 |
| 2019 | 30 850 | 18 109 | 12 741 | 5 988 | 4 584 | 2 169 |

Quelle: Stadt Münster

Stadtplanungsamt

Informationsmanagement und Statistikdienststelle

[Definitionen](#)

Wohnberechtigte Bevölkerung

Zur Wohnberechtigten Bevölkerung einer Gemeinde zählen alle Personen, die in der Gemeinde eine Wohnung haben, unabhängig davon, ob es sich um eine Haupt- oder Nebenwohnung handelt. Grundlage zur Berechnung der Wohnberechtigten Bevölkerung war bis 2010 die Volkszählung 1987. Aufgrund der zeitlichen Entfernung ergeben sich Ungenauigkeiten, die sich bei der Berechnung der Wohnberechtigten Bevölkerung niederschlagen.

Ab 2011 wird die Wohnberechtigte Bevölkerung durch die Auszählung aller gemeldeten Wohnsitze (Haupt- und Nebenwohnsitze) des Melderegisters der Stadt Münster abgebildet.

Ausländer

Als Ausländer gelten die Personen, die eine fremde 1. Staatsangehörigkeit besitzen, staatenlos sind oder deren Staatsangehörigkeit nicht geklärt ist.

Deutsche mit persönlicher Migrationsvorgeschichte

Hierzu gehören Heimatvertriebene, Aussiedler/Spätaussiedler und weitere Eingebürgerte.

Deutsche mit vererbter Migrationsvorgeschichte

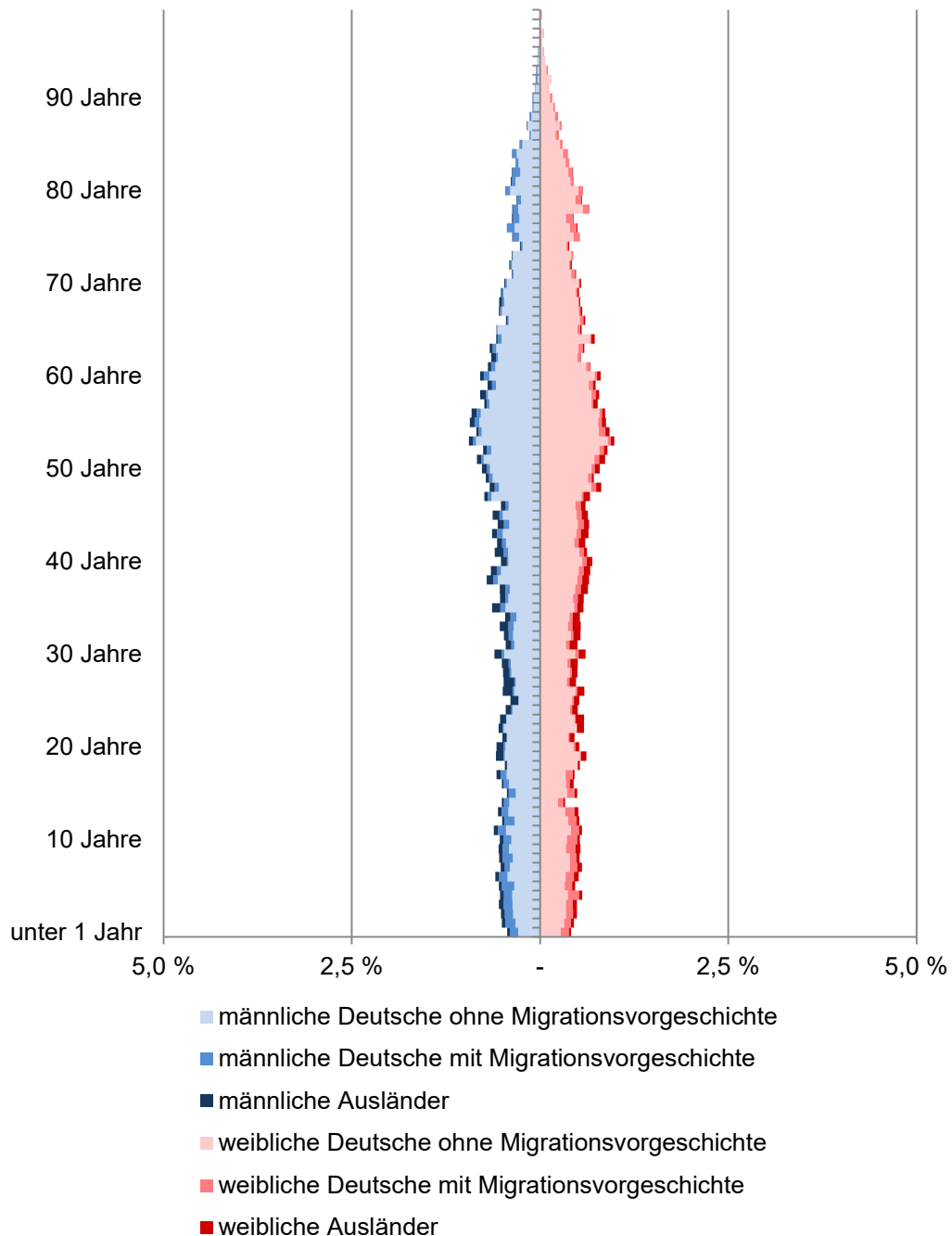
Deutsche Kinder ohne persönliche, aber mit vererbter Migrationsvorgeschichte. Kinder, die mit Eltern aus dem definierten Personenkreis (Ausländer, Aussiedler/Spätaussiedler, Heimatvertriebene und weitere Eingebürgerte) im selben Haushalt leben, haben ebenfalls eine Migrationsvorgeschichte. Hierbei reicht es, wenn ein Elternteil eine Migrationsvorgeschichte hat.

[zurück zur Internetseite](#)

[Karte der Stadtbezirke](#)

[Nutzungsbedingungen](#)

Altersstruktur nach Migrationsvorgeschichte 2019



Ost

| Am 31.12. | Wohnberechtigte Bevölkerung im Stadtbezirk | | | | | |
|--------------|--------------------------------------------|-------------------------------------------|-----------------------------|-----------|---------------------------------------------------------|------------------------------------------------------|
| | Gesamt | davon | | | | |
| | | ohne Migrations- vor- geschichte | mit Migrationsvorgeschichte | | | |
| | | | Insgesamt | davon | | |
| | | | | Ausländer | Deutsche mit persönlicher Migrationsvorgeschichte | Deutsche mit vererbter Migrationsvorgeschichte |
| Anzahl | | | | | | |
| 2009 | 20 750 | 17 859 | 2 891 | 910 | 1 480 | 501 |
| 2010 | 20 867 | 18 025 | 2 842 | 878 | 1 447 | 517 |
| 2011 | 21 430 | 18 468 | 2 962 | 936 | 1 485 | 541 |
| 2012 | 21 834 | 18 768 | 3 066 | 985 | 1 519 | 562 |
| 2013 | 21 880 | 18 734 | 3 146 | 1 059 | 1 502 | 585 |
| 2014 | 22 026 | 18 746 | 3 280 | 1 163 | 1 512 | 605 |
| 2015 | 22 277 | 18 662 | 3 615 | 1 448 | 1 527 | 640 |
| 2016 | 22 772 | 18 734 | 4 038 | 1 786 | 1 562 | 690 |
| 2017 | 22 759 | 18 691 | 4 068 | 1 798 | 1 547 | 723 |
| 2018 | 22 983 | 18 735 | 4 248 | 1 971 | 1 547 | 730 |
| 2019 | 23 026 | 18 713 | 4 313 | 1 988 | 1 558 | 767 |

Quelle: Stadt Münster

Stadtplanungsamt

Informationsmanagement und Statistikdienststelle

[Definitionen](#)

Wohnberechtigte Bevölkerung

Zur Wohnberechtigten Bevölkerung einer Gemeinde zählen alle Personen, die in der Gemeinde eine Wohnung haben, unabhängig davon, ob es sich um eine Haupt- oder Nebenwohnung handelt. Grundlage zur Berechnung der Wohnberechtigten Bevölkerung war bis 2010 die Volkszählung 1987. Aufgrund der zeitlichen Entfernung ergeben sich Ungenauigkeiten, die sich bei der Berechnung der Wohnberechtigten Bevölkerung niederschlagen.

Ab 2011 wird die Wohnberechtigte Bevölkerung durch die Auszählung aller gemeldeten Wohnsitze (Haupt- und Nebenwohnsitze) des Melderegisters der Stadt Münster abgebildet.

Ausländer

Als Ausländer gelten die Personen, die eine fremde 1. Staatsangehörigkeit besitzen, staatenlos sind oder deren Staatsangehörigkeit nicht geklärt ist.

Deutsche mit persönlicher Migrationsvorgeschichte

Hierzu gehören Heimatvertriebene, Aussiedler/Spätaussiedler und weitere Eingebürgerte.

Deutsche mit vererbter Migrationsvorgeschichte

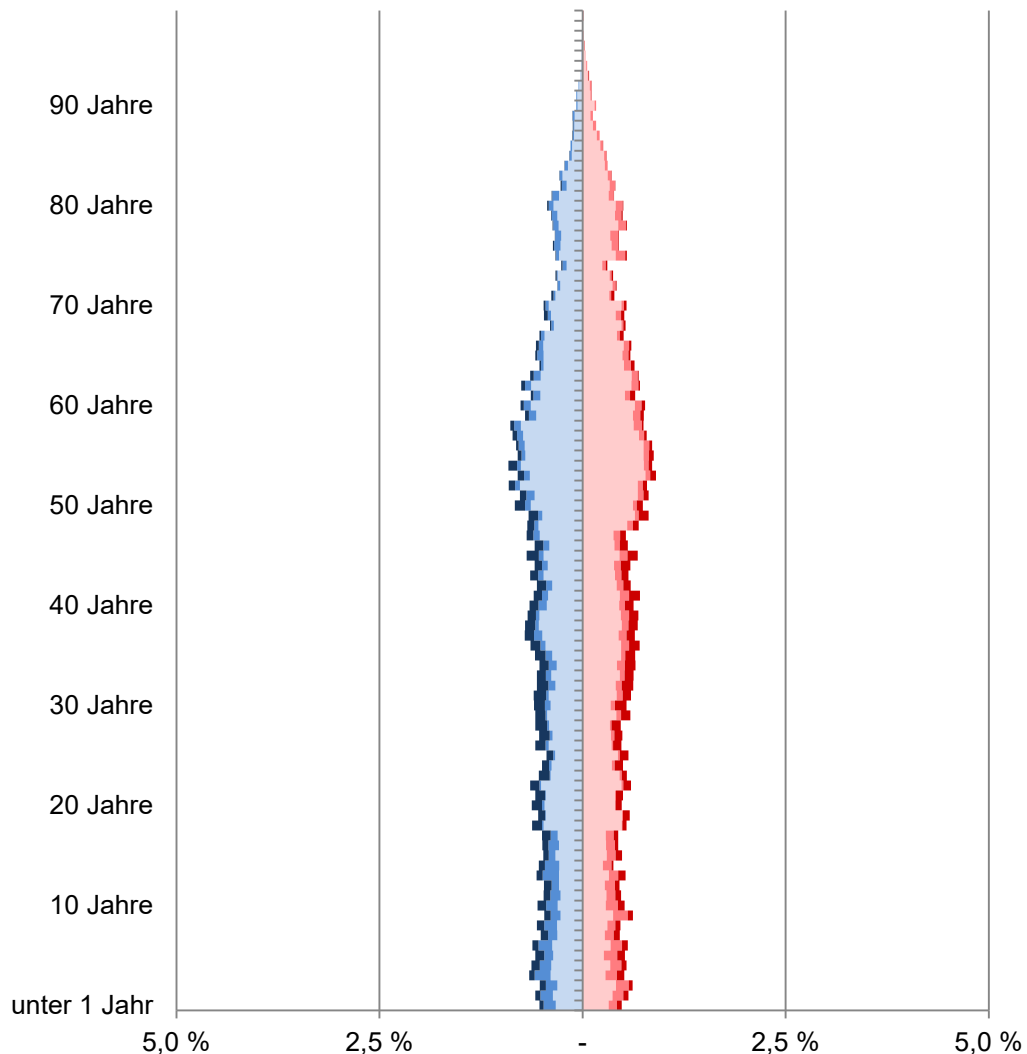
Deutsche Kinder ohne persönliche, aber mit vererbter Migrationsvorgeschichte. Kinder, die mit Eltern aus dem definierten Personenkreis (Ausländer, Aussiedler/Spätaussiedler, Heimatvertriebene und weitere Eingebürgerte) im selben Haushalt leben, haben ebenfalls eine Migrationsvorgeschichte. Hierbei reicht es, wenn ein Elternteil eine Migrationsvorgeschichte hat.

[zurück zur Internetseite](#)

[Karte der Stadtbezirke](#)

[Nutzungsbedingungen](#)

Altersstruktur nach Migrationsvorgeschichte 2019



- männliche Deutsche ohne Migrationsvorgeschichte
- männliche Deutsche mit Migrationsvorgeschichte
- männliche Ausländer
- weibliche Deutsche ohne Migrationsvorgeschichte
- weibliche Deutsche mit Migrationsvorgeschichte
- weibliche Ausländer

Südost

| Am 31.12. | Wohnberechtigte Bevölkerung im Stadtbezirk | | | | | |
|--------------|--------------------------------------------|-------------------------------------------|-----------------------------|-----------|--------------------------------------------------------------------|-------|
| | Gesamt | davon | | | | |
| | | ohne Migrations- vor- geschichte | mit Migrationsvorgeschichte | | | |
| | | | Insgesamt | Ausländer | Deutsche mit persönlicher vererbter Migrationsvorgeschichte | |
| Anzahl | | | | | | |
| 2009 | 26 954 | 21 657 | 5 297 | 1 582 | 2 686 | 1 029 |
| 2010 | 27 155 | 21 708 | 5 447 | 1 659 | 2 706 | 1 082 |
| 2011 | 27 516 | 21 882 | 5 634 | 1 827 | 2 682 | 1 125 |
| 2012 | 27 573 | 21 794 | 5 779 | 1 940 | 2 680 | 1 159 |
| 2013 | 28 070 | 21 915 | 6 155 | 2 227 | 2 704 | 1 224 |
| 2014 | 28 365 | 21 908 | 6 457 | 2 476 | 2 696 | 1 285 |
| 2015 | 29 508 | 22 110 | 7 398 | 3 427 | 2 680 | 1 291 |
| 2016 | 29 375 | 22 078 | 7 297 | 3 373 | 2 619 | 1 305 |
| 2017 | 30 426 | 22 270 | 8 156 | 4 160 | 2 630 | 1 366 |
| 2018 | 30 117 | 22 525 | 7 592 | 3 614 | 2 631 | 1 347 |
| 2019 | 30 179 | 22 599 | 7 580 | 3 614 | 2 599 | 1 367 |

Quelle: Stadt Münster

Stadtplanungsamt

Informationsmanagement und Statistikdienststelle

[Definitionen](#)

Wohnberechtigte Bevölkerung

Zur Wohnberechtigten Bevölkerung einer Gemeinde zählen alle Personen, die in der Gemeinde eine Wohnung haben, unabhängig davon, ob es sich um eine Haupt- oder Nebenwohnung handelt. Grundlage zur Berechnung der Wohnberechtigten Bevölkerung war bis 2010 die Volkszählung 1987. Aufgrund der zeitlichen Entfernung ergeben sich Ungenauigkeiten, die sich bei der Berechnung der Wohnberechtigten Bevölkerung niederschlagen.

Ab 2011 wird die Wohnberechtigte Bevölkerung durch die Auszählung aller gemeldeten Wohnsitze (Haupt- und Nebenwohnsitze) des Melderegisters der Stadt Münster abgebildet.

Ausländer

Als Ausländer gelten die Personen, die eine fremde 1. Staatsangehörigkeit besitzen, staatenlos sind oder deren Staatsangehörigkeit nicht geklärt ist.

Deutsche mit persönlicher Migrationsvorgeschichte

Hierzu gehören Heimatvertriebene, Aussiedler/Spätaussiedler und weitere Eingebürgerte.

Deutsche mit vererbter Migrationsvorgeschichte

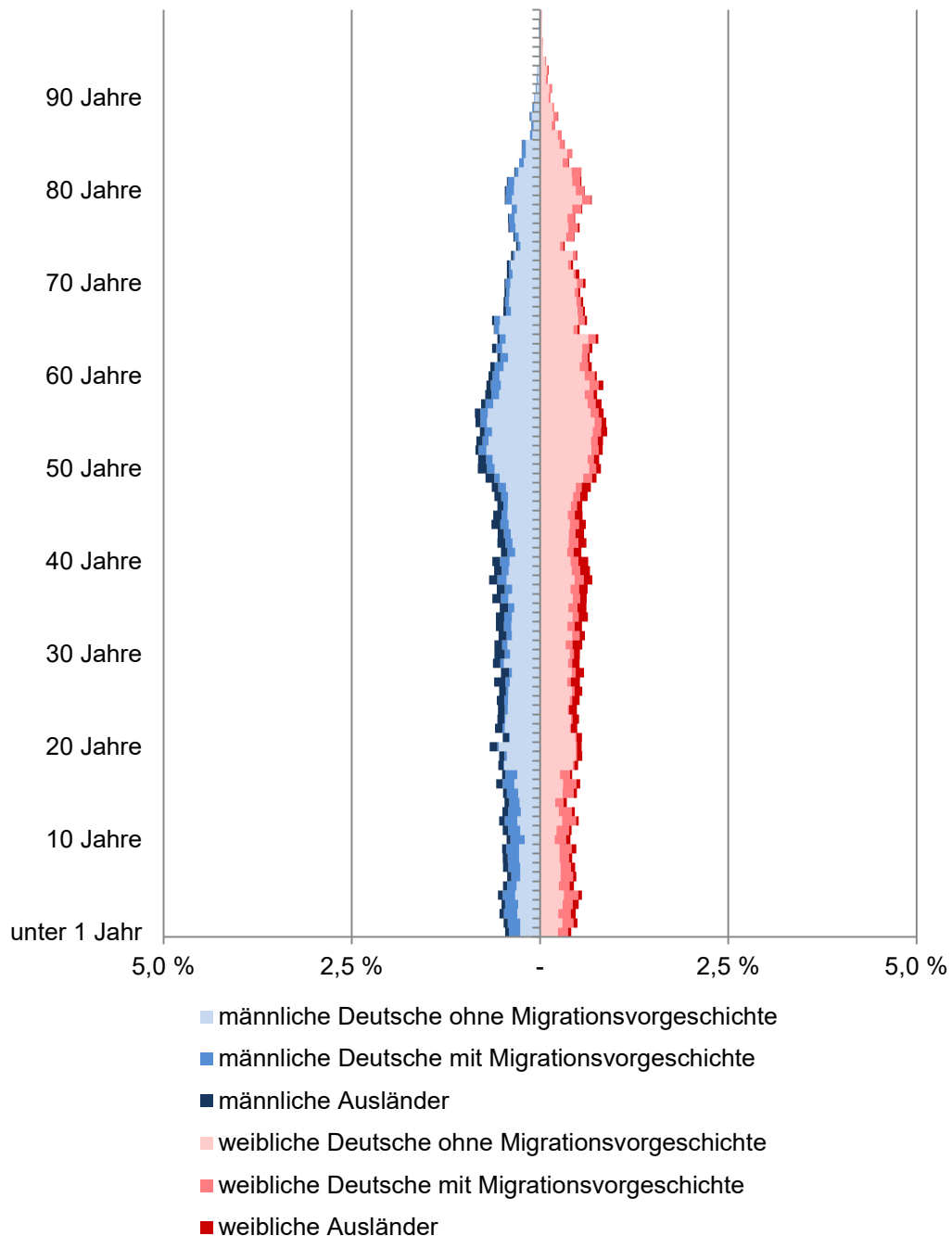
Deutsche Kinder ohne persönliche, aber mit vererbter Migrationsvorgeschichte. Kinder, die mit Eltern aus dem definierten Personenkreis (Ausländer, Aussiedler/Spätaussiedler, Heimatvertriebene und weitere Eingebürgerte) im selben Haushalt leben, haben ebenfalls eine Migrationsvorgeschichte. Hierbei reicht es, wenn ein Elternteil eine Migrationsvorgeschichte hat.

[zurück zur Internetseite](#)

[Karte der Stadtbezirke](#)

[Nutzungsbedingungen](#)

Altersstruktur nach Migrationsvorgeschichte 2019



Hiltrup

| Am 31.12. | Wohnberechtigte Bevölkerung im Stadtbezirk | | | | | |
|--------------|--------------------------------------------|-------------------------------------------|-----------------------------|-----------|----------------------------------------------------------|-------|
| | Gesamt | davon | | | | |
| | | ohne Migrations- vor- geschichte | mit Migrationsvorgeschichte | | | |
| | | | Insgesamt | Ausländer | Deutsche mit persönlicher Migrationsvorgeschichte | |
| Anzahl | | | | | | |
| 2009 | 36 797 | 27 606 | 9 191 | 2 813 | 4 628 | 1 750 |
| 2010 | 36 861 | 27 567 | 9 294 | 2 822 | 4 632 | 1 840 |
| 2011 | 37 399 | 27 946 | 9 453 | 2 925 | 4 635 | 1 893 |
| 2012 | 37 485 | 27 760 | 9 725 | 3 191 | 4 588 | 1 946 |
| 2013 | 37 434 | 27 700 | 9 734 | 3 238 | 4 524 | 1 972 |
| 2014 | 37 399 | 27 657 | 9 742 | 3 323 | 4 473 | 1 946 |
| 2015 | 37 825 | 27 624 | 10 201 | 3 722 | 4 464 | 2 015 |
| 2016 | 38 296 | 27 826 | 10 470 | 4 044 | 4 409 | 2 017 |
| 2017 | 38 194 | 27 715 | 10 479 | 4 112 | 4 330 | 2 037 |
| 2018 | 38 305 | 27 806 | 10 499 | 4 184 | 4 310 | 2 005 |
| 2019 | 38 247 | 27 742 | 10 505 | 4 189 | 4 293 | 2 023 |

Quelle: Stadt Münster

Stadtplanungsamt

Informationsmanagement und Statistikdienststelle

[Definitionen](#)

Wohnberechtigte Bevölkerung

Zur Wohnberechtigten Bevölkerung einer Gemeinde zählen alle Personen, die in der Gemeinde eine Wohnung haben, unabhängig davon, ob es sich um eine Haupt- oder Nebenwohnung handelt. Grundlage zur Berechnung der Wohnberechtigten Bevölkerung war bis 2010 die Volkszählung 1987. Aufgrund der zeitlichen Entfernung ergeben sich Ungenauigkeiten, die sich bei der Berechnung der Wohnberechtigten Bevölkerung niederschlagen.

Ab 2011 wird die Wohnberechtigte Bevölkerung durch die Auszählung aller gemeldeten Wohnsitze (Haupt- und Nebenwohnsitze) des Melderegisters der Stadt Münster abgebildet.

Ausländer

Als Ausländer gelten die Personen, die eine fremde 1. Staatsangehörigkeit besitzen, staatenlos sind oder deren Staatsangehörigkeit nicht geklärt ist.

Deutsche mit persönlicher Migrationsvorgeschichte

Hierzu gehören Heimatvertriebene, Aussiedler/Spätaussiedler und weitere Eingebürgerte.

Deutsche mit vererbter Migrationsvorgeschichte

Deutsche Kinder ohne persönliche, aber mit vererbter Migrationsvorgeschichte. Kinder, die mit Eltern aus dem definierten Personenkreis (Ausländer, Aussiedler/Spätaussiedler, Heimatvertriebene und weitere Eingebürgerte) im selben Haushalt leben, haben ebenfalls eine Migrationsvorgeschichte. Hierbei reicht es, wenn ein Elternteil eine Migrationsvorgeschichte hat.

[zurück zur Internetseite](#)

[Karte der Stadtbezirke](#)

[Nutzungsbedingungen](#)

Impressum

Herausgeberin: Stadt Münster

Stadtplanungsamt

Redaktion: Informationsmanagement und Statistikdienststelle

März 2020

Open Data

Inhalte dieser Veröffentlichung werden auf der [Internetseite](#) zum Download bereitgestellt. Bitte beachten Sie die Nutzungsbedingungen, die ebenfalls dort veröffentlicht sind.