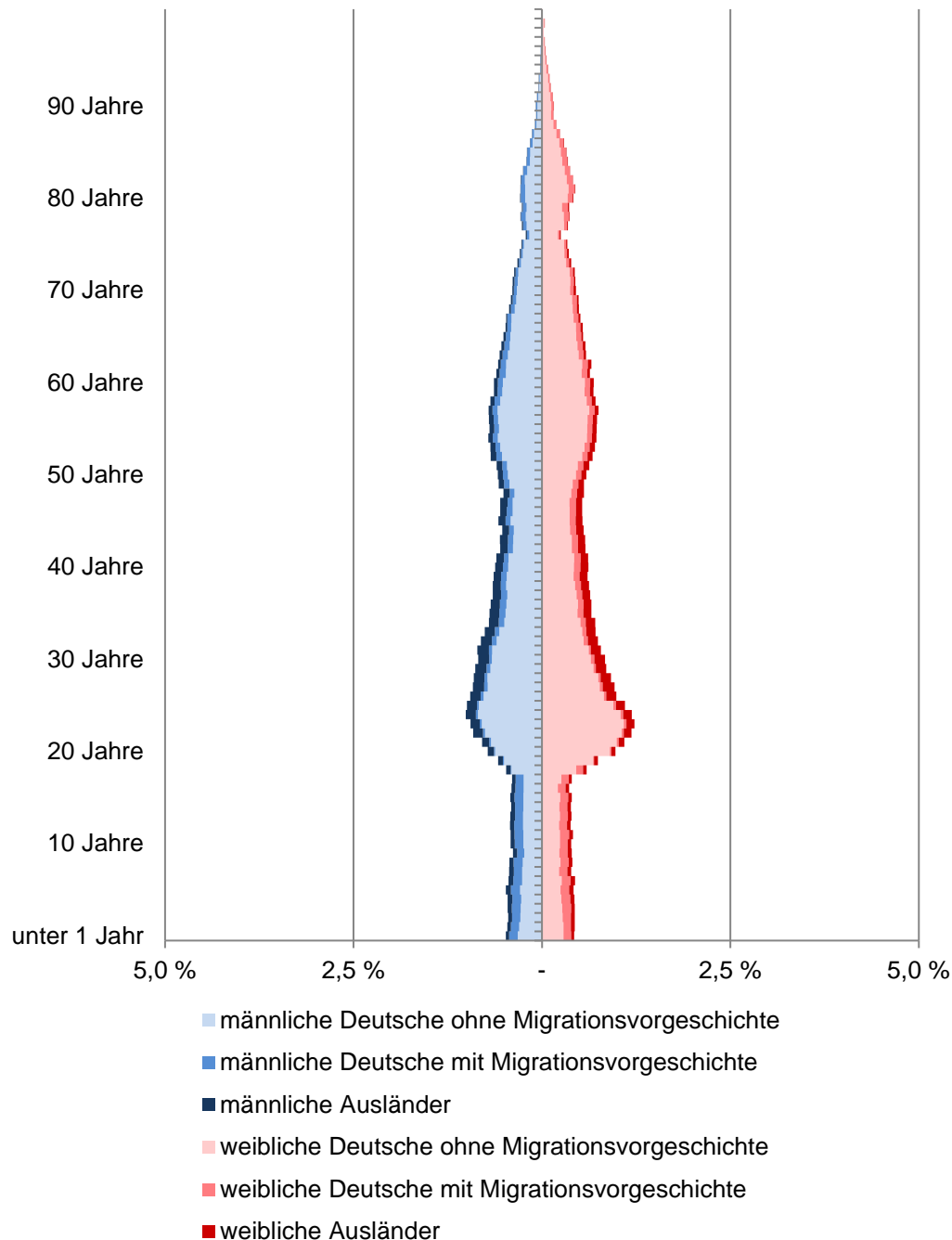




## Migration in Münster und den Stadtbezirken

## Altersstruktur nach Migrationsvorgeschichte 2021



## Münster

| Am<br>31.12. | Wohnberechtigte Bevölkerung |   |                             |           |  |        |
|--------------|-----------------------------|---|-----------------------------|-----------|--|--------|
|              | Gesamt                      | davon                                     |                             |           |  |        |
|              |                             | ohne<br>Migrations-<br>vor-<br>geschichte | mit Migrationsvorgeschichte |           |  |        |
|              |                             |   | Insgesamt                   | Ausländer | Deutsche mit<br>persönlicher  vererbter<br>Migrationsvorgeschichte |        |
| Anzahl       |                             |   |                             |           |  |        |
| 2012         | <b>296 536</b>              | 234 171                                   | 62 365                      | 23 180    | 28 397   | 10 788 |
| 2013         | <b>298 518</b>              | 234 795                                   | 63 723                      | 24 354    | 28 240   | 11 129 |
| 2014         | <b>300 267</b>              | 235 062                                   | 65 205                      | 25 831    | 28 034   | 11 340 |
| 2015         | <b>305 235</b>              | 236 137                                   | 69 098                      | 29 551    | 27 869   | 11 678 |
| 2016         | <b>307 842</b>              | 237 234                                   | 70 608                      | 31 198    | 27 580   | 11 830 |
| 2017         | <b>309 429</b>              | 237 764                                   | 71 665                      | 32 422    | 27 207   | 12 036 |
| 2018         | <b>310 610</b>              | 238 748                                   | 71 862                      | 33 110    | 26 933   | 11 819 |
| 2019         | <b>312 169</b>              | 239 668                                   | 72 501                      | 33 883    | 26 718   | 11 900 |
| 2020         | <b>312 969</b>              | 240 452                                   | 72 517                      | 34 139    | 26 568   | 11 810 |
| 2021         | <b>314 332</b>              | 241 087                                   | 73 245                      | 35 120    | 26 408   | 11 717 |

Quelle: Stadt Münster

Stadtplanungsamt

Informationsmanagement und Statistikdienststelle

[Definitionen](#)

### Wohnberechtigte Bevölkerung

Die Wohnberechtigte Bevölkerung wird durch die Auszählung aller gemeldeten Wohnsitze (Haupt- und Nebenwohnsitze) des Melderegisters der Stadt Münster abgebildet.

### Ausländer

Als Ausländer gelten die Personen, die eine fremde 1. Staatsangehörigkeit besitzen, staatenlos sind oder deren Staatsangehörigkeit nicht geklärt ist.

### Deutsche mit persönlicher Migrationsvorgeschichte

Hierzu gehören Heimatvertriebene, Aussiedler/Spätaussiedler und weitere Eingebürgerte.

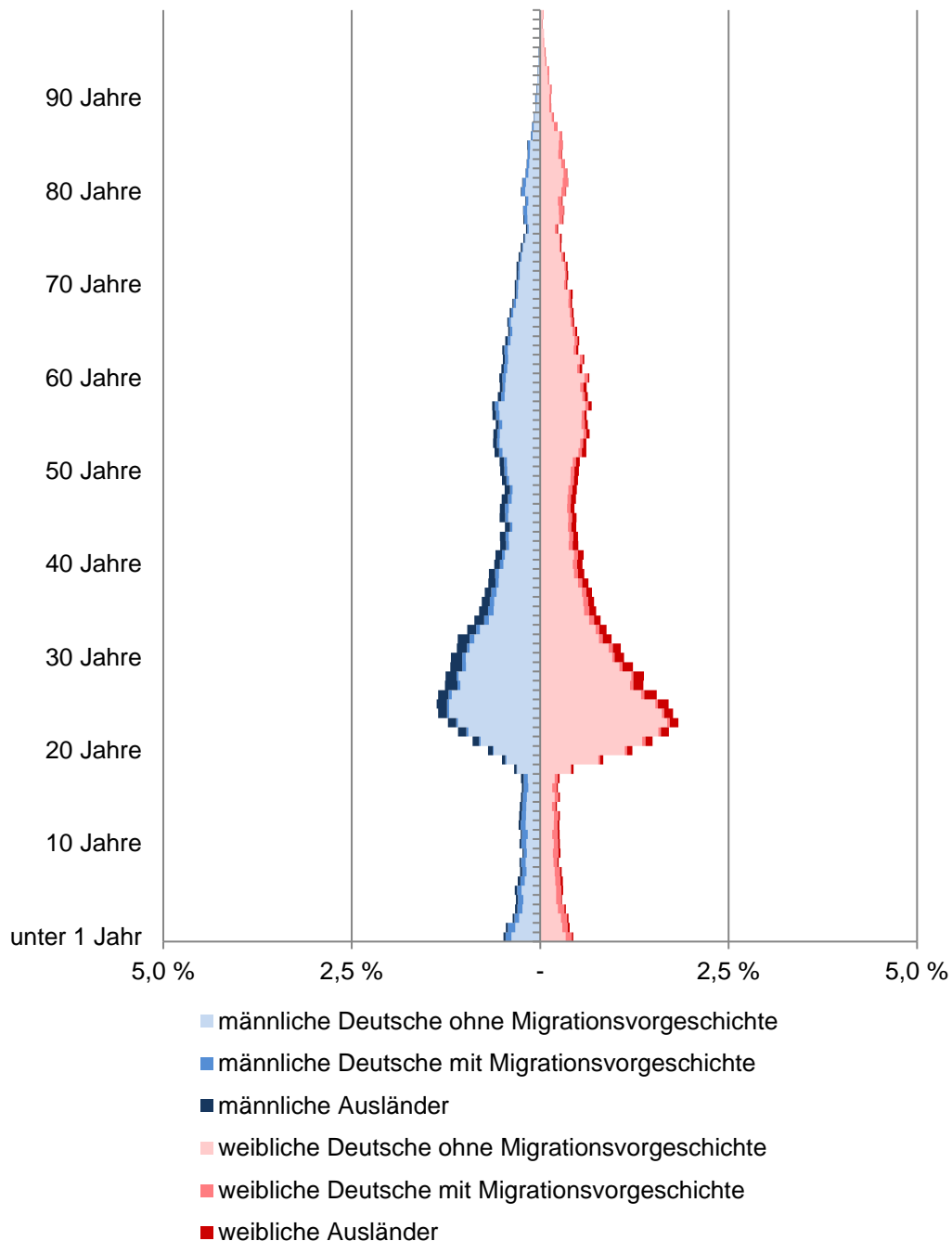
### Deutsche mit vererbter Migrationsvorgeschichte

Deutsche Kinder ohne persönliche, aber mit vererbter Migrationsvorgeschichte. Kinder, die mit Eltern aus dem definierten Personenkreis (Ausländer, Aussiedler/Spätaussiedler, Heimatvertriebene und weitere Eingebürgerte) im selben Haushalt leben, haben ebenfalls eine Migrationsvorgeschichte. Hierbei reicht es, wenn ein Elternteil eine Migrationsvorgeschichte hat.

[zurück zur Internetseite](#)

[Nutzungsbedingungen](#)

## Altersstruktur nach Migrationsvorgeschichte 2021



## Mitte

| Am<br>31.12. | Wohnberechtigte Bevölkerung im Stadtbezirk |   |                             |           |  |       |
|--------------|--|---|-----------------------------|-----------|--|-------|
|              | Gesamt                                     | davon                                     |                             |           |  |       |
|              |  | ohne<br>Migrations-<br>vor-<br>geschichte | mit Migrationsvorgeschichte |           |  |       |
|              |  |   | Insgesamt                   | Ausländer | Deutsche mit<br>persönlicher  vererbter<br>Migrationsvorgeschichte |       |
| Anzahl       |  |   |                             |           |  |       |
| 2012         | 122 004                                    | 102 974                                   | 19 030                      | 8 081     | 8 464  | 2 485 |
| 2013         | 122 764                                    | 103 310                                   | 19 454                      | 8 507     | 8 424  | 2 523 |
| 2014         | 123 178                                    | 103 452                                   | 19 726                      | 8 794     | 8 308  | 2 624 |
| 2015         | 124 908                                    | 104 305                                   | 20 603                      | 9 547     | 8 317  | 2 739 |
| 2016         | 125 978                                    | 104 803                                   | 21 175                      | 10 218    | 8 149  | 2 808 |
| 2017         | 126 657                                    | 105 377                                   | 21 280                      | 10 357    | 8 076  | 2 847 |
| 2018         | 127 509                                    | 105 935                                   | 21 574                      | 10 819    | 7 965  | 2 790 |
| 2019         | 128 485                                    | 106 703                                   | 21 782                      | 11 093    | 7 870  | 2 819 |
| 2020         | 128 371                                    | 106 763                                   | 21 608                      | 11 036    | 7 790  | 2 782 |
| 2021         | 128 863                                    | 106 963                                   | 21 900                      | 11 346    | 7 756  | 2 798 |

Quelle: Stadt Münster

Stadtplanungsamt

Informationsmanagement und Statistikdienststelle

[Definitionen](#)

### Wohnberechtigte Bevölkerung

Die Wohnberechtigte Bevölkerung wird durch die Auszählung aller gemeldeten Wohnsitze (Haupt- und Nebenwohnsitze) des Melderegisters der Stadt Münster abgebildet.

### Ausländer

Als Ausländer gelten die Personen, die eine fremde 1. Staatsangehörigkeit besitzen, staatenlos sind oder deren Staatsangehörigkeit nicht geklärt ist.

### Deutsche mit persönlicher Migrationsvorgeschichte

Hierzu gehören Heimatvertriebene, Aussiedler/Spätaussiedler und weitere Eingebürgerte.

### Deutsche mit vererbter Migrationsvorgeschichte

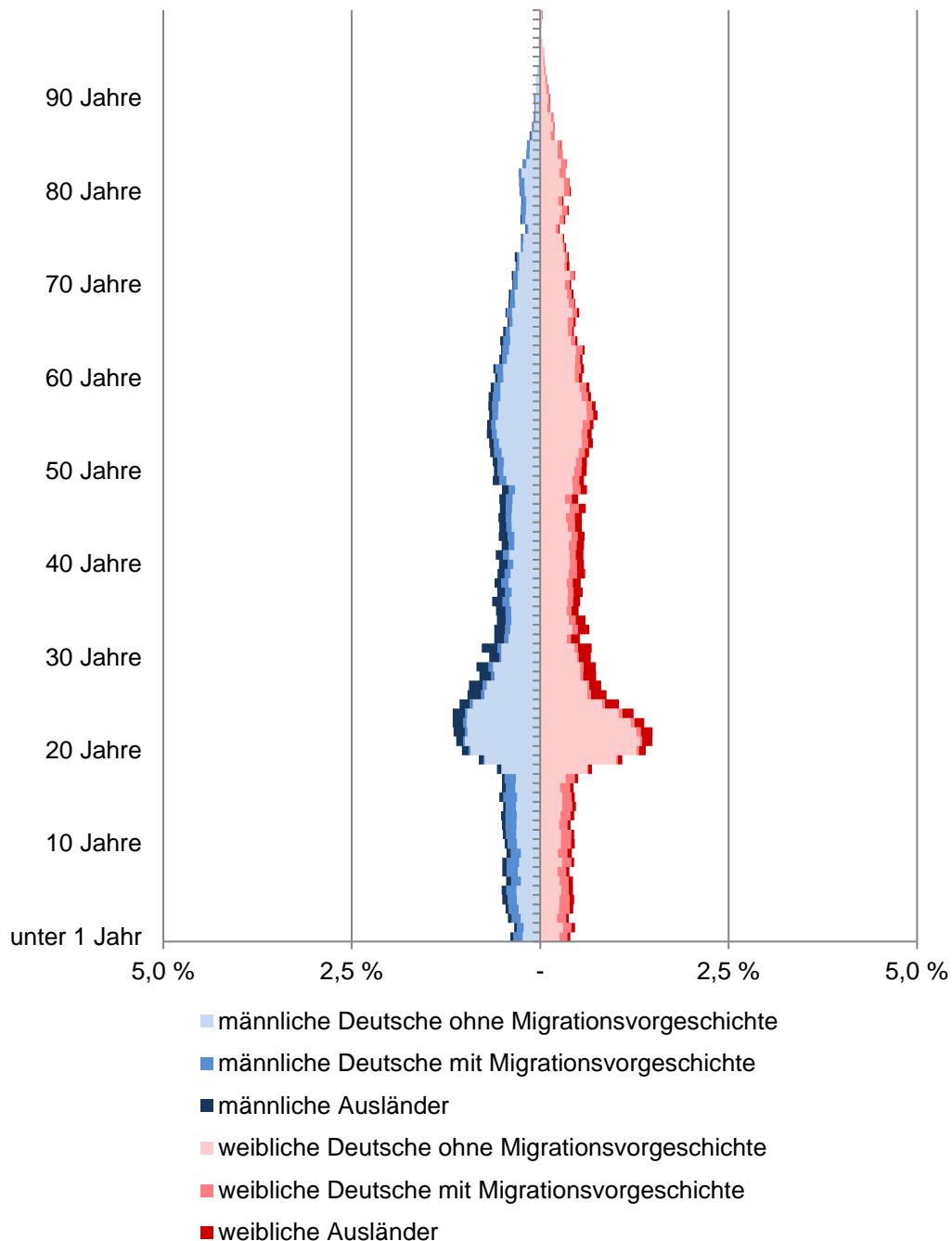
Deutsche Kinder ohne persönliche, aber mit vererbter Migrationsvorgeschichte. Kinder, die mit Eltern aus dem definierten Personenkreis (Ausländer, Aussiedler/Spätaussiedler, Heimatvertriebene und weitere Eingebürgerte) im selben Haushalt leben, haben ebenfalls eine Migrationsvorgeschichte. Hierbei reicht es, wenn ein Elternteil eine Migrationsvorgeschichte hat.

[zurück zur Internetseite](#)

[Karte der Stadtbezirke](#)

[Nutzungsbedingungen](#)

## Altersstruktur nach Migrationsvorgeschichte 2021



## West

| Am<br>31.12. | Wohnberechtigte Bevölkerung im Stadtbezirk |   |                             |           |  |       |
|--------------|--|---|-----------------------------|-----------|--|-------|
|              | Gesamt                                     | davon                                     |                             |           |  |       |
|              |  | ohne<br>Migrations-<br>vor-<br>geschichte | mit Migrationsvorgeschichte |           |  |       |
|              |  |   | Insgesamt                   | Ausländer | Deutsche mit<br>persönlicher  vererbter<br>Migrationsvorgeschichte |       |
| Anzahl       |  |   |                             |           |  |       |
| 2012         | 58 669                                     | 44 903                                    | 13 766                      | 5 069     | 6 106  | 2 591 |
| 2013         | 59 389                                     | 45 254                                    | 14 135                      | 5 285     | 6 123  | 2 727 |
| 2014         | 60 131                                     | 45 455                                    | 14 676                      | 5 777     | 6 120  | 2 779 |
| 2015         | 61 365                                     | 45 615                                    | 15 750                      | 6 878     | 6 025  | 2 847 |
| 2016         | 61 476                                     | 45 873                                    | 15 603                      | 6 801     | 5 980  | 2 822 |
| 2017         | 61 222                                     | 45 792                                    | 15 430                      | 6 669     | 5 921  | 2 840 |
| 2018         | 61 165                                     | 45 717                                    | 15 448                      | 6 821     | 5 857  | 2 770 |
| 2019         | 61 382                                     | 45 802                                    | 15 580                      | 7 011     | 5 814  | 2 755 |
| 2020         | 61 708                                     | 46 256                                    | 15 452                      | 6 921     | 5 838  | 2 693 |
| 2021         | 62 134                                     | 46 440                                    | 15 694                      | 7 175     | 5 841  | 2 678 |

Quelle: Stadt Münster

Stadtplanungsamt

Informationsmanagement und Statistikdienststelle

[Definitionen](#)

### Wohnberechtigte Bevölkerung

Die Wohnberechtigte Bevölkerung wird durch die Auszählung aller gemeldeten Wohnsitze (Haupt- und Nebenwohnsitze) des Melderegisters der Stadt Münster abgebildet.

### Ausländer

Als Ausländer gelten die Personen, die eine fremde 1. Staatsangehörigkeit besitzen, staatenlos sind oder deren Staatsangehörigkeit nicht geklärt ist.

### Deutsche mit persönlicher Migrationsvorgeschichte

Hierzu gehören Heimatvertriebene, Aussiedler/Spätaussiedler und weitere Eingebürgerte.

### Deutsche mit vererbter Migrationsvorgeschichte

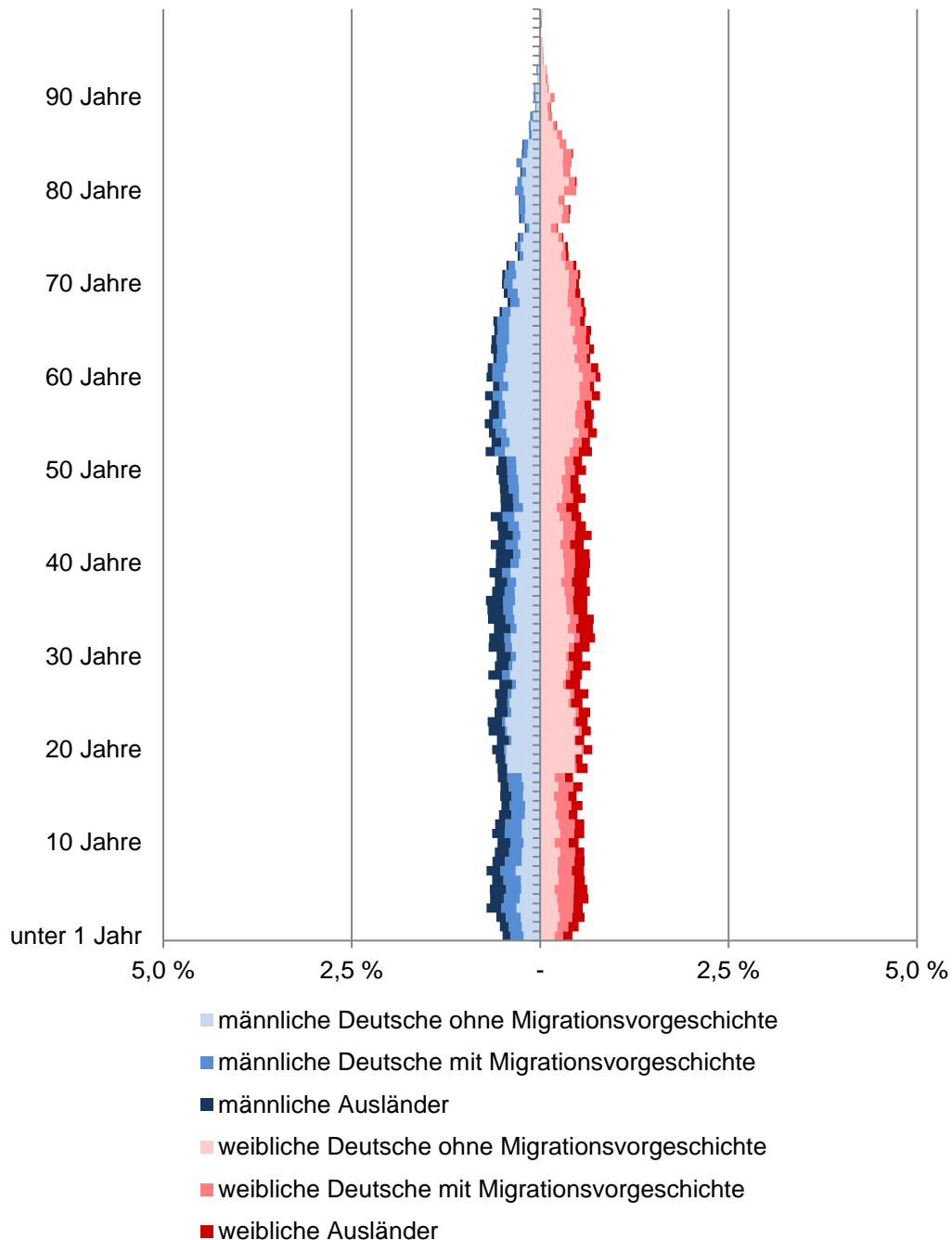
Deutsche Kinder ohne persönliche, aber mit vererbter Migrationsvorgeschichte. Kinder, die mit Eltern aus dem definierten Personenkreis (Ausländer, Aussiedler/Spätaussiedler, Heimatvertriebene und weitere Eingebürgerte) im selben Haushalt leben, haben ebenfalls eine Migrationsvorgeschichte. Hierbei reicht es, wenn ein Elternteil eine Migrationsvorgeschichte hat.

[zurück zur Internetseite](#)

[Karte der Stadtbezirke](#)

[Nutzungsbedingungen](#)

## Altersstruktur nach Migrationsvorgeschichte 2021



## Nord

| Am<br>31.12. | Wohnberechtigte Bevölkerung im Stadtbezirk |   |                                      |           |   |                                      |
|--------------|--|---|--------------------------------------|-----------|---|--------------------------------------|
|              | Gesamt                                     | ohne<br>Migrations-<br>vor-<br>geschichte | davon<br>mit Migrationsvorgeschichte |           |   |                                      |
|              |  |   | Insgesamt                            | davon     |   |                                      |
|              |  |   |                                      | Ausländer | persönlicher<br>Migrationsvorgeschichte | vererbter<br>Migrationsvorgeschichte |
| Anzahl       |  |   |                                      |           |   |                                      |
| 2012         | 28 971                                     | 17 972                                    | 10 999                               | 3 914     | 5 040                                   | 2 045                                |
| 2013         | 28 981                                     | 17 882                                    | 11 099                               | 4 038     | 4 963                                   | 2 098                                |
| 2014         | 29 168                                     | 17 844                                    | 11 324                               | 4 298     | 4 925                                   | 2 101                                |
| 2015         | 29 352                                     | 17 821                                    | 11 531                               | 4 529     | 4 856                                   | 2 146                                |
| 2016         | 29 945                                     | 17 920                                    | 12 025                               | 4 976     | 4 861                                   | 2 188                                |
| 2017         | 30 171                                     | 17 919                                    | 12 252                               | 5 326     | 4 703                                   | 2 223                                |
| 2018         | 30 531                                     | 18 030                                    | 12 501                               | 5 701     | 4 623                                   | 2 177                                |
| 2019         | 30 850                                     | 18 109                                    | 12 741                               | 5 988     | 4 584                                   | 2 169                                |
| 2020         | 30 973                                     | 18 063                                    | 12 910                               | 6 248     | 4 537                                   | 2 125                                |
| 2021         | 30 698                                     | 17 937                                    | 12 761                               | 6 270     | 4 458                                   | 2 033                                |

Quelle: Stadt Münster

Stadtplanungsamt

Informationsmanagement und Statistikdienststelle

[Definitionen](#)

### Wohnberechtigte Bevölkerung

Die Wohnberechtigte Bevölkerung wird durch die Auszählung aller gemeldeten Wohnsitze (Haupt- und Nebenwohnsitze) des Melderegisters der Stadt Münster abgebildet.

### Ausländer

Als Ausländer gelten die Personen, die eine fremde 1. Staatsangehörigkeit besitzen, staatenlos sind oder deren Staatsangehörigkeit nicht geklärt ist.

### Deutsche mit persönlicher Migrationsvorgeschichte

Hierzu gehören Heimatvertriebene, Aussiedler/Spätaussiedler und weitere Eingebürgerte.

### Deutsche mit vererbter Migrationsvorgeschichte

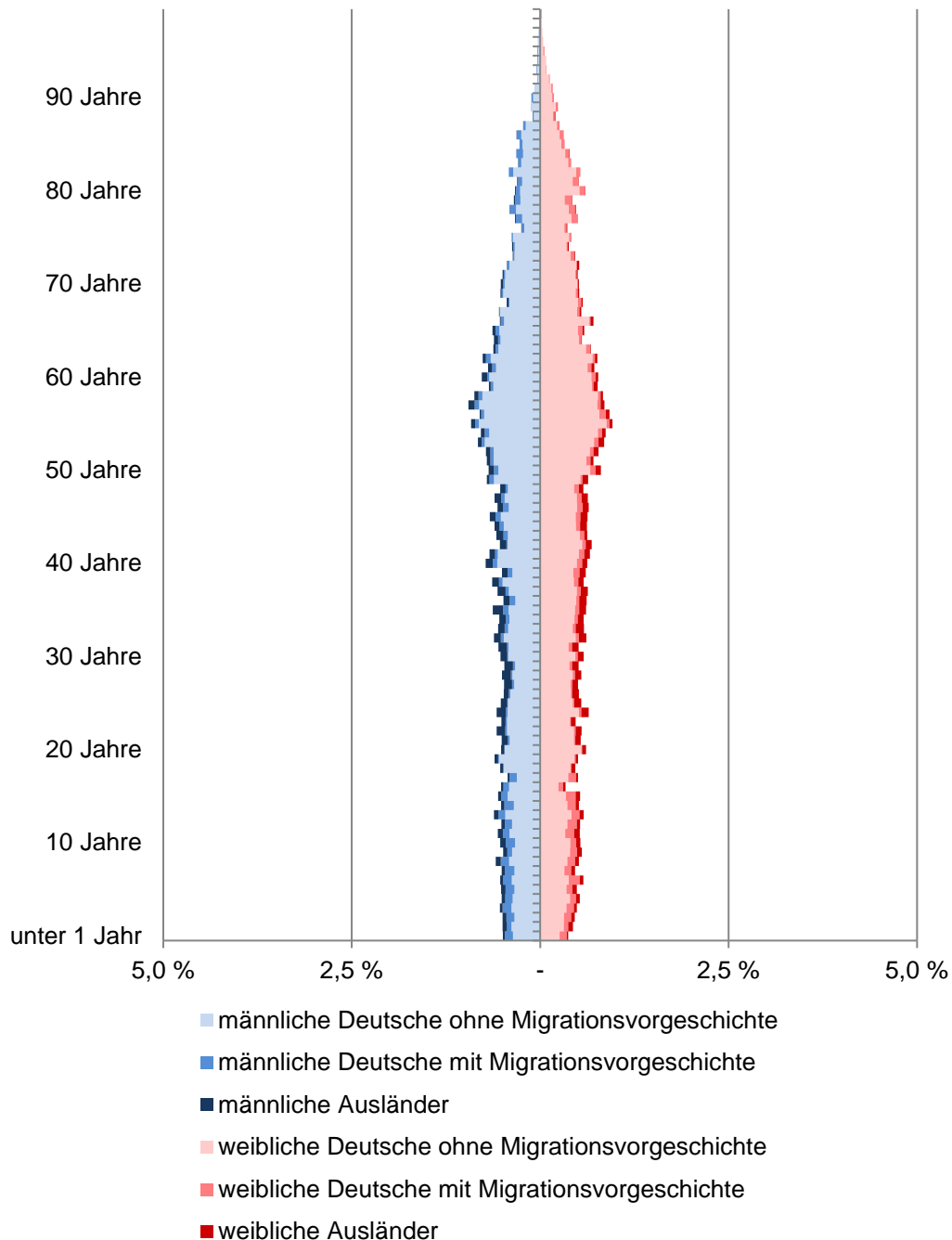
Deutsche Kinder ohne persönliche, aber mit vererbter Migrationsvorgeschichte. Kinder, die mit Eltern aus dem definierten Personenkreis (Ausländer, Aussiedler/Spätaussiedler, Heimatvertriebene und weitere Eingebürgerte) im selben Haushalt leben, haben ebenfalls eine Migrationsvorgeschichte. Hierbei reicht es, wenn ein Elternteil eine Migrationsvorgeschichte hat.

[zurück zur Internetseite](#)

[Karte der Stadtbezirke](#)

[Nutzungsbedingungen](#)

## Altersstruktur nach Migrationsvorgeschichte 2021



## Ost

| Am<br>31.12. | Wohnberechtigte Bevölkerung im Stadtbezirk |   |                                      |           |                                      |   |
|--------------|--|---|--------------------------------------|-----------|--------------------------------------|---|
|              | Gesamt                                     | ohne<br>Migrations-<br>vor-<br>geschichte | davon<br>mit Migrationsvorgeschichte |           |                                      |   |
|              |  |   | Insgesamt                            | davon     |                                      | Deutsche mit<br>persönlicher<br>Migrationsvorgeschichte |
|              |  |   |                                      | Ausländer | vererbter<br>Migrationsvorgeschichte |   |
| Anzahl       |  |   |                                      |           |                                      |   |
| 2012         | 21 834                                     | 18 768                                    | 3 066                                | 985       | 1 519                                | 562   |
| 2013         | 21 880                                     | 18 734                                    | 3 146                                | 1 059     | 1 502                                | 585   |
| 2014         | 22 026                                     | 18 746                                    | 3 280                                | 1 163     | 1 512                                | 605   |
| 2015         | 22 277                                     | 18 662                                    | 3 615                                | 1 448     | 1 527                                | 640   |
| 2016         | 22 772                                     | 18 734                                    | 4 038                                | 1 786     | 1 562                                | 690   |
| 2017         | 22 759                                     | 18 691                                    | 4 068                                | 1 798     | 1 547                                | 723   |
| 2018         | 22 983                                     | 18 735                                    | 4 248                                | 1 971     | 1 547                                | 730   |
| 2019         | 23 026                                     | 18 713                                    | 4 313                                | 1 988     | 1 558                                | 767   |
| 2020         | 23 214                                     | 18 911                                    | 4 303                                | 2 041     | 1 527                                | 735   |
| 2021         | 23 368                                     | 19 013                                    | 4 355                                | 2 090     | 1 515                                | 750   |

Quelle: Stadt Münster

Stadtplanungsamt

Informationsmanagement und Statistikdienststelle

[Definitionen](#)

### Wohnberechtigte Bevölkerung

Die Wohnberechtigte Bevölkerung wird durch die Auszählung aller gemeldeten Wohnsitze (Haupt- und Nebenwohnsitze) des Melderegisters der Stadt Münster abgebildet.

### Ausländer

Als Ausländer gelten die Personen, die eine fremde 1. Staatsangehörigkeit besitzen, staatenlos sind oder deren Staatsangehörigkeit nicht geklärt ist.

### Deutsche mit persönlicher Migrationsvorgeschichte

Hierzu gehören Heimatvertriebene, Aussiedler/Spätaussiedler und weitere Eingebürgerte.

### Deutsche mit vererbter Migrationsvorgeschichte

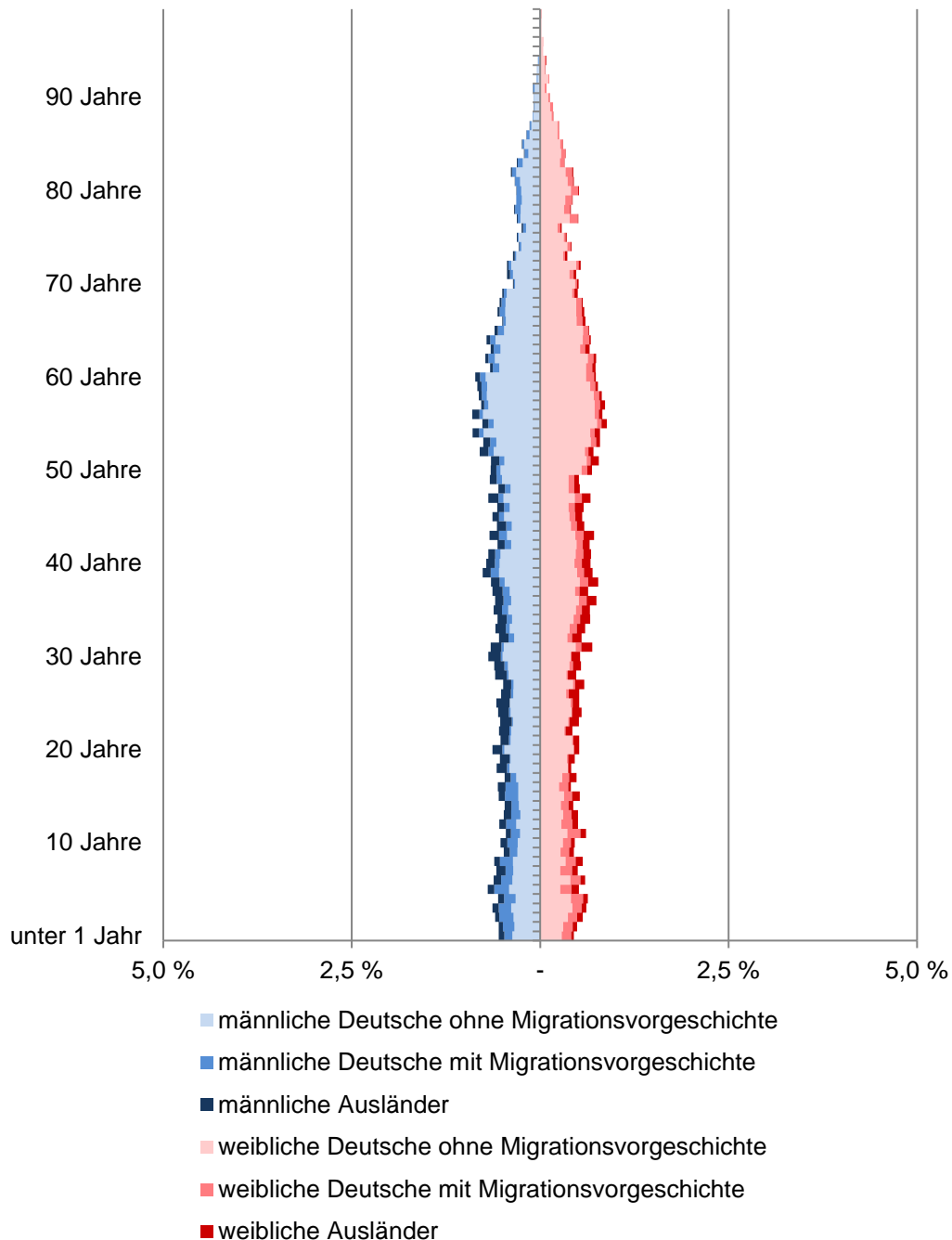
Deutsche Kinder ohne persönliche, aber mit vererbter Migrationsvorgeschichte. Kinder, die mit Eltern aus dem definierten Personenkreis (Ausländer, Aussiedler/Spätaussiedler, Heimatvertriebene und weitere Eingebürgerte) im selben Haushalt leben, haben ebenfalls eine Migrationsvorgeschichte. Hierbei reicht es, wenn ein Elternteil eine Migrationsvorgeschichte hat.

[zurück zur Internetseite](#)

[Karte der Stadtbezirke](#)

[Nutzungsbedingungen](#)

## Altersstruktur nach Migrationsvorgeschichte 2021



## Südost

| Am<br>31.12. | Wohnberechtigte Bevölkerung im Stadtbezirk |   |                             |           |  |       |
|--------------|--|---|-----------------------------|-----------|--|-------|
|              | Gesamt                                     | davon                                     |                             |           |  |       |
|              |  | ohne<br>Migrations-<br>vor-<br>geschichte | mit Migrationsvorgeschichte |           |  |       |
|              |  |   | Insgesamt                   | Ausländer | Deutsche mit<br>persönlicher  vererbter<br>Migrationsvorgeschichte |       |
| Anzahl       |  |   |                             |           |  |       |
| 2012         | 27 573                                     | 21 794                                    | 5 779                       | 1 940     | 2 680  | 1 159 |
| 2013         | 28 070                                     | 21 915                                    | 6 155                       | 2 227     | 2 704  | 1 224 |
| 2014         | 28 365                                     | 21 908                                    | 6 457                       | 2 476     | 2 696  | 1 285 |
| 2015         | 29 508                                     | 22 110                                    | 7 398                       | 3 427     | 2 680  | 1 291 |
| 2016         | 29 375                                     | 22 078                                    | 7 297                       | 3 373     | 2 619  | 1 305 |
| 2017         | 30 426                                     | 22 270                                    | 8 156                       | 4 160     | 2 630  | 1 366 |
| 2018         | 30 117                                     | 22 525                                    | 7 592                       | 3 614     | 2 631  | 1 347 |
| 2019         | 30 179                                     | 22 599                                    | 7 580                       | 3 614     | 2 599  | 1 367 |
| 2020         | 30 375                                     | 22 684                                    | 7 691                       | 3 655     | 2 615  | 1 421 |
| 2021         | 31 052                                     | 23 042                                    | 8 010                       | 3 940     | 2 653  | 1 417 |

Quelle: Stadt Münster

Stadtplanungsamt

Informationsmanagement und Statistikdienststelle

[Definitionen](#)

### Wohnberechtigte Bevölkerung

Die Wohnberechtigte Bevölkerung wird durch die Auszählung aller gemeldeten Wohnsitze (Haupt- und Nebenwohnsitze) des Melderegisters der Stadt Münster abgebildet.

### Ausländer

Als Ausländer gelten die Personen, die eine fremde 1. Staatsangehörigkeit besitzen, staatenlos sind oder deren Staatsangehörigkeit nicht geklärt ist.

### Deutsche mit persönlicher Migrationsvorgeschichte

Hierzu gehören Heimatvertriebene, Aussiedler/Spätaussiedler und weitere Eingebürgerte.

### Deutsche mit vererbter Migrationsvorgeschichte

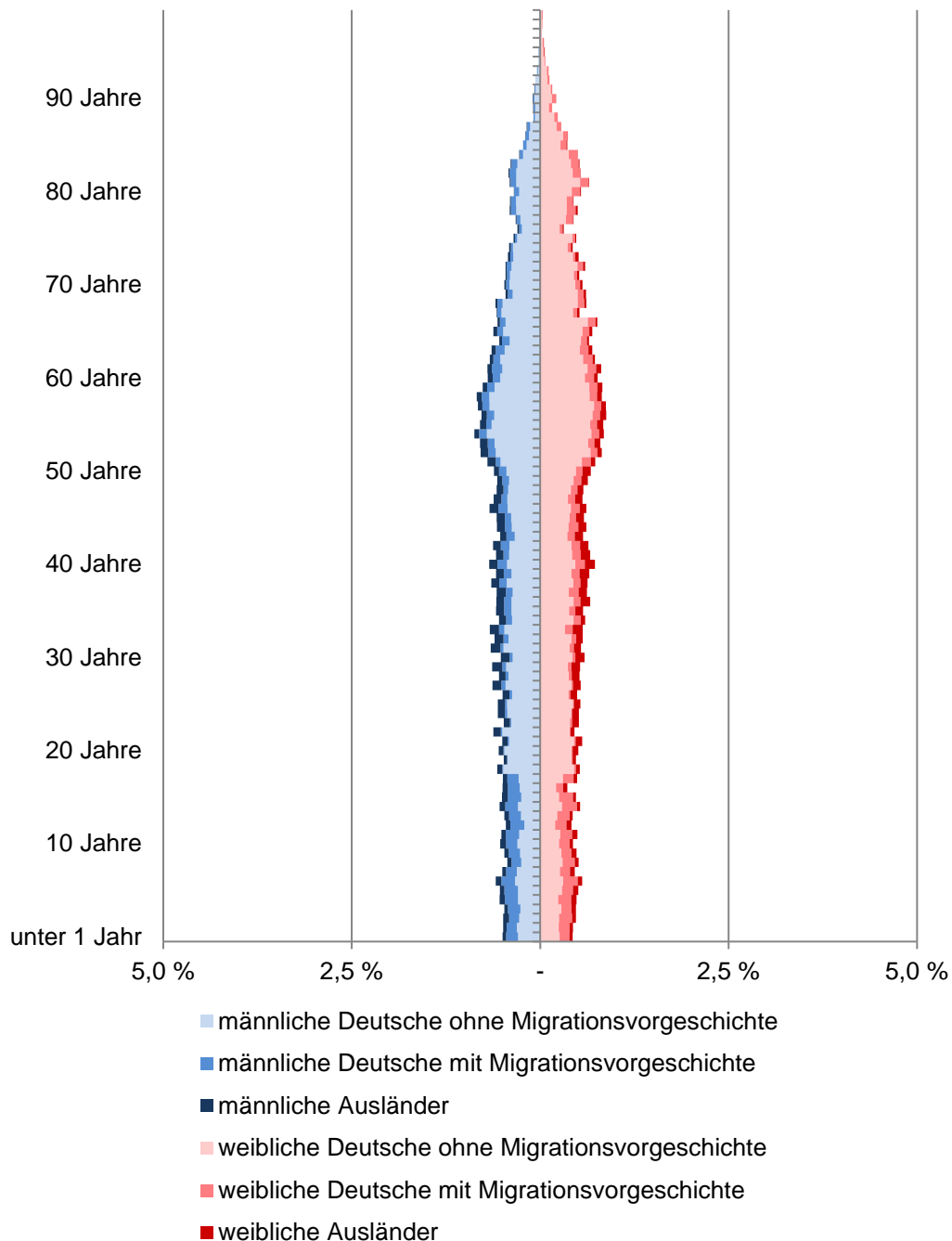
Deutsche Kinder ohne persönliche, aber mit vererbter Migrationsvorgeschichte. Kinder, die mit Eltern aus dem definierten Personenkreis (Ausländer, Aussiedler/Spätaussiedler, Heimatvertriebene und weitere Eingebürgerte) im selben Haushalt leben, haben ebenfalls eine Migrationsvorgeschichte. Hierbei reicht es, wenn ein Elternteil eine Migrationsvorgeschichte hat.

[zurück zur Internetseite](#)

[Karte der Stadtbezirke](#)

[Nutzungsbedingungen](#)

## Altersstruktur nach Migrationsvorgeschichte 2021



## Hiltrup

| Am<br>31.12. | Wohnberechtigte Bevölkerung im Stadtbezirk |   |                                      |           |   |                                      |
|--------------|--|---|--------------------------------------|-----------|---|--------------------------------------|
|              | Gesamt                                     | ohne<br>Migrations-<br>vor-<br>geschichte | davon<br>mit Migrationsvorgeschichte |           |   |                                      |
|              |  |   | Insgesamt                            | davon     |   |                                      |
|              |  |   |                                      | Ausländer | persönlicher<br>Migrationsvorgeschichte | vererbter<br>Migrationsvorgeschichte |
| Anzahl       |  |   |                                      |           |   |                                      |
| 2012         | 37 485                                     | 27 760                                    | 9 725                                | 3 191     | 4 588                                   | 1 946                                |
| 2013         | 37 434                                     | 27 700                                    | 9 734                                | 3 238     | 4 524                                   | 1 972                                |
| 2014         | 37 399                                     | 27 657                                    | 9 742                                | 3 323     | 4 473                                   | 1 946                                |
| 2015         | 37 825                                     | 27 624                                    | 10 201                               | 3 722     | 4 464                                   | 2 015                                |
| 2016         | 38 296                                     | 27 826                                    | 10 470                               | 4 044     | 4 409                                   | 2 017                                |
| 2017         | 38 194                                     | 27 715                                    | 10 479                               | 4 112     | 4 330                                   | 2 037                                |
| 2018         | 38 305                                     | 27 806                                    | 10 499                               | 4 184     | 4 310                                   | 2 005                                |
| 2019         | 38 247                                     | 27 742                                    | 10 505                               | 4 189     | 4 293                                   | 2 023                                |
| 2020         | 38 328                                     | 27 775                                    | 10 553                               | 4 238     | 4 261                                   | 2 054                                |
| 2021         | 38 217                                     | 27 692                                    | 10 525                               | 4 299     | 4 185                                   | 2 041                                |

Quelle: Stadt Münster

Stadtplanungsamt

Informationsmanagement und Statistikdienststelle

[Definitionen](#)

### Wohnberechtigte Bevölkerung

Die Wohnberechtigte Bevölkerung wird durch die Auszählung aller gemeldeten Wohnsitze (Haupt- und Nebenwohnsitze) des Melderegisters der Stadt Münster abgebildet.

### Ausländer

Als Ausländer gelten die Personen, die eine fremde 1. Staatsangehörigkeit besitzen, staatenlos sind oder deren Staatsangehörigkeit nicht geklärt ist.

### Deutsche mit persönlicher Migrationsvorgeschichte

Hierzu gehören Heimatvertriebene, Aussiedler/Spätaussiedler und weitere Eingebürgerte.

### Deutsche mit vererbter Migrationsvorgeschichte

Deutsche Kinder ohne persönliche, aber mit vererbter Migrationsvorgeschichte. Kinder, die mit Eltern aus dem definierten Personenkreis (Ausländer, Aussiedler/Spätaussiedler, Heimatvertriebene und weitere Eingebürgerte) im selben Haushalt leben, haben ebenfalls eine Migrationsvorgeschichte. Hierbei reicht es, wenn ein Elternteil eine Migrationsvorgeschichte hat.

[zurück zur Internetseite](#)

[Karte der Stadtbezirke](#)

[Nutzungsbedingungen](#)



## **Impressum**

Herausgeberin: Stadt Münster

Stadtplanungsamt

Redaktion: Informationsmanagement und Statistikdienststelle

April 2022

## **Open Data**

Inhalte dieser Veröffentlichung werden auf der [Internetseite](#) zum Download bereitgestellt. Bitte beachten Sie die Nutzungsbedingungen, die ebenfalls dort veröffentlicht sind.