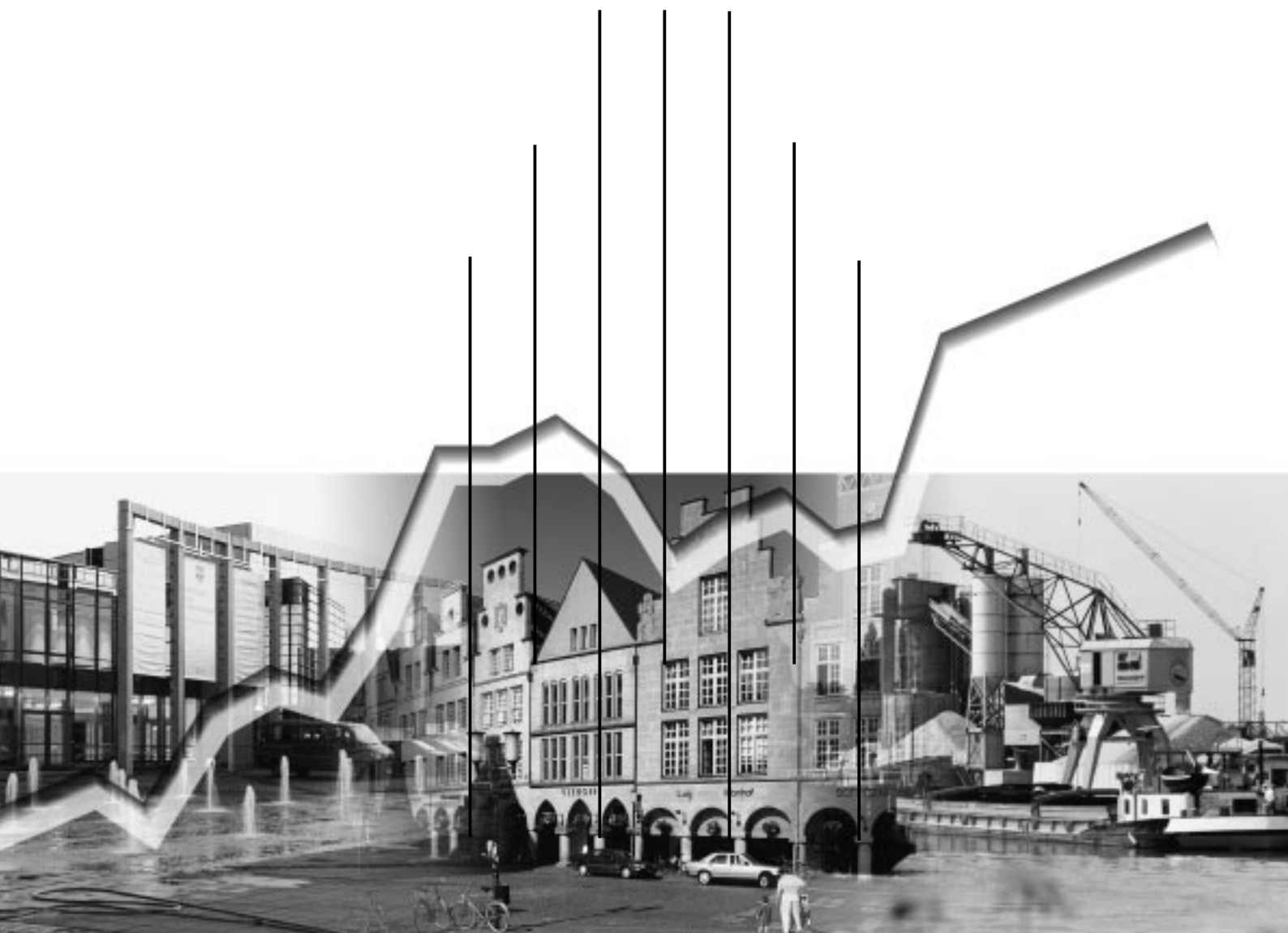


Vierteljahres-Statistik **1/2001**



Amt für Stadt- und
Regionalentwicklung,
Statistik

Impressum

Herausgeberin: Stadt Münster
Amt für Stadt- und Regionalentwicklung, Statistik
48127 Münster

Redaktion: Claudia Wiens

Anfragen / Information: Schelmenstiege 1
Telefon: 02534 / 971 – 114
Telefax: 02534 / 971 – 199
E-Mail: amt12@stadt-muenster.de

Tabellen, Graphiken,
Textverarbeitung,
online-Version: Claudia Wiens

Druck: Stadt Münster - Personal- und Organisationsamt
Hausdruckerei

Umschlaggestaltung: high standArt, Münster

Schutzgebühr: 5,- €

Januar 2002; Auflage: 500

Stadt Münster
Vierteljahres-Statistik
I/2001

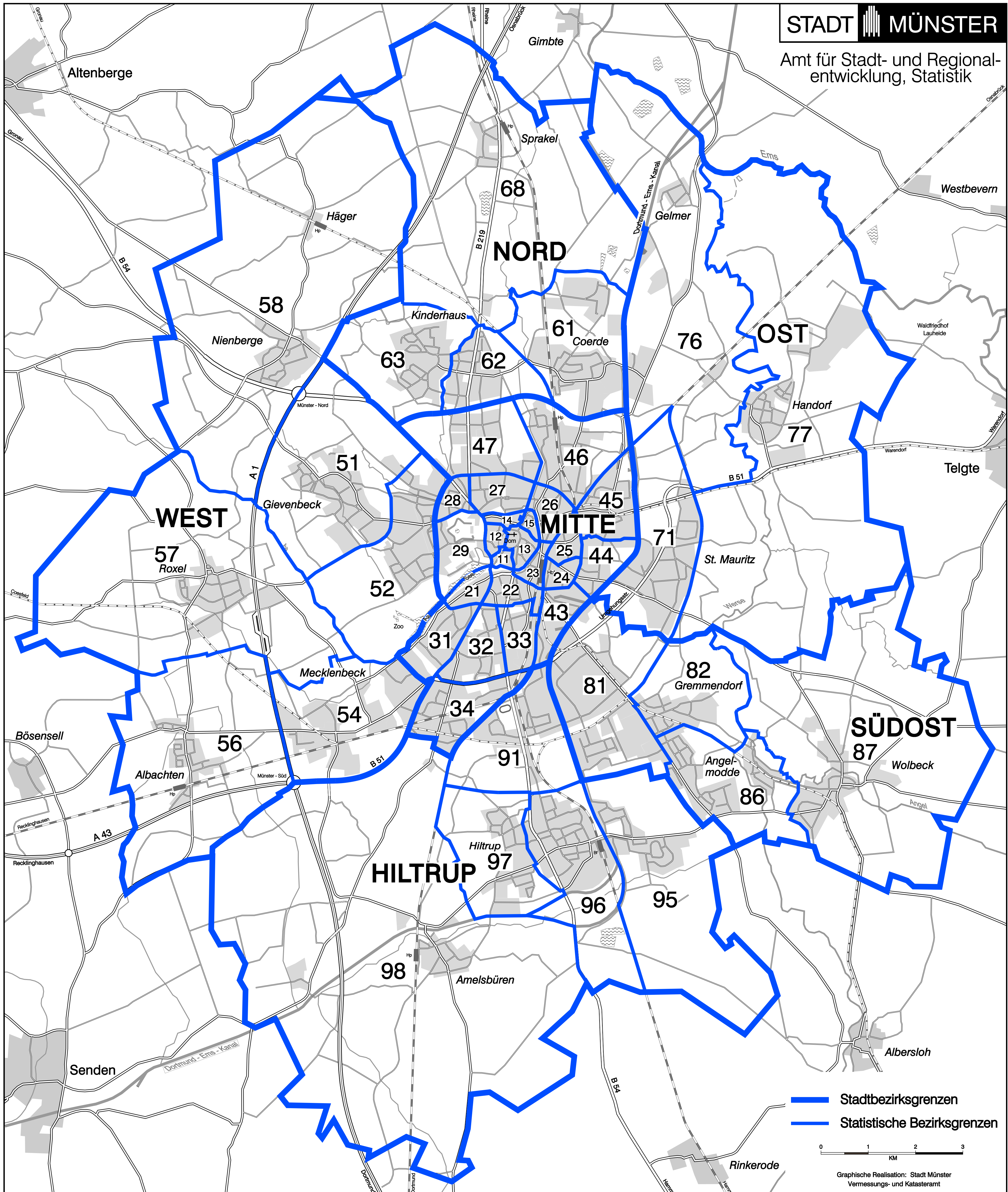
INHALTSVERZEICHNIS

	Seite
Impressum	vordere Umschlagsseite
Karte der Statistischen Gebietsgliederung	4
Hinweise	5
Abkürzungen.....	5
Bevölkerung	
Wohnberechtigte Bevölkerung, Bevölkerung am Ort der Hauptwohnung, Private Haushalte	6/7
Erwerbstätigkeit	
Sozialversicherungspflichtig beschäftigte Arbeitnehmer, Arbeitsmarkt	8/9
Wirtschaft	
Gewerbean-, -um- und -abmeldungen, Produzierendes Gewerbe	10/11
Bauen und Wohnen	
Baugenehmigungen, Baufertigstellungen, Bauabgänge, Bestände	12/13
Gastgewerbe	
Fremdenverkehr.....	14/15
Verkehr	
Kraftfahrzeugbestand, Straßenverkehrsunfälle, Verkehrsbetrieb, Hafenbetrieb	16/17
Öffentliche Sicherheit und Ordnung, Rechtspflege	
Passwesen, Tätigkeit der Feuerwehr	18/19
Kriminalität	20/21
Kultur	
Städtische Bühnen Münster, Stadtbücherei, Stadtmuseum	22/23
Gesundheit	
Meldepflichtige Neuerkrankungen, Krankenhäuser	24/25
Städtische Bäder	26/27
Sozialwesen	
Hilfeempfänger, Leistungen der Sozialhilfe	28/29
Wohngeld, Wohnungssuchende mit Wohnberechtigungsschein.....	30/31
Finanzen	
Gemeindliche Steuereinnahmen, Gemeindliche Schulden	30/31
Versorgung und Verbrauch	
Strom-, Gas-, Fernwärme- und Wasserversorgung	32/33
Preise	
Preisindex für die Lebenshaltung aller privaten Haushalte	32/33
Umwelt	
Schadstoffbelastung der Luft, Überschreitungen von Ozonkonzentrationen	33
Meteorologische Beobachtungen	
Beobachtungsdaten am Flughafen Münster-Osnabrück.....	34/35
Quellenverzeichnis.....	36
Zuletzt erschienene Veröffentlichungen	hintere Umschlagsseite

Stadtbezirke und Statistische Bezirke

STADT MÜNSTER

Amt für Stadt- und Regionalentwicklung, Statistik



STADTBEZIRK MITTE

- | | |
|---------------|-------------------|
| 11 Aegidii | 21 Pluggendorf |
| 12 Überwasser | 22 Josef |
| 13 Dom | 23 Bahnhof |
| 14 Buddenturm | 24 Hansaplatz |
| 15 Martini | 25 Mauritz - West |
| | 26 Schlachthof |
| | 27 Kreuz |
| | 28 Neutor |
| | 29 Schloss |

STADTBEZIRK WEST

- | | |
|----------------|------------------|
| 31 Aaseestadt | 43 Hafen |
| 32 Geist | 44 Herz-Jesu |
| 33 Schützenhof | 45 Mauritz-Mitte |
| 34 Düesberg | 46 Rumphorst |
| | 47 Uppenberg |
| 51 Gievenbeck | |
| 52 Sentrup | |
| 54 Mecklenbeck | |
| 56 Albachten | |
| 57 Roxel | |
| 58 Nienberge | |

STADTBEZIRK NORD

- | |
|--------------------|
| 61 Coerde |
| 62 Kinderhaus-Ost |
| 63 Kinderhaus-West |
| 68 Sprakel |

STADTBEZIRK OST

- | |
|--------------------|
| 71 Mauritz-Ost |
| 76 Gelmer-Dyckburg |
| 77 Handorf |

STADTBEZIRK SÜDOST

- | |
|---------------------|
| 81 Gremmendorf-West |
| 82 Gremmendorf-Ost |
| 86 Angelmotte |
| 87 Wolbeck |

STADTBEZIRK HILTRUP

- | |
|------------------|
| 91 Berg Fidel |
| 95 Hiltrup-Ost |
| 96 Hiltrup-Mitte |
| 97 Hiltrup-West |
| 98 Amelsbüren |

Hinweise

Bei den in der Vierteljahres-Statistik aufgeführten Daten handelt es sich zum Teil um eigene Fortschreibungen bzw. Feststellungen. Aus methodischen und sachlichen Gründen sind daher Abweichungen von den amtlichen Zahlen des Landesamtes für Datenverarbeitung und Statistik Nordrhein-Westfalen möglich.

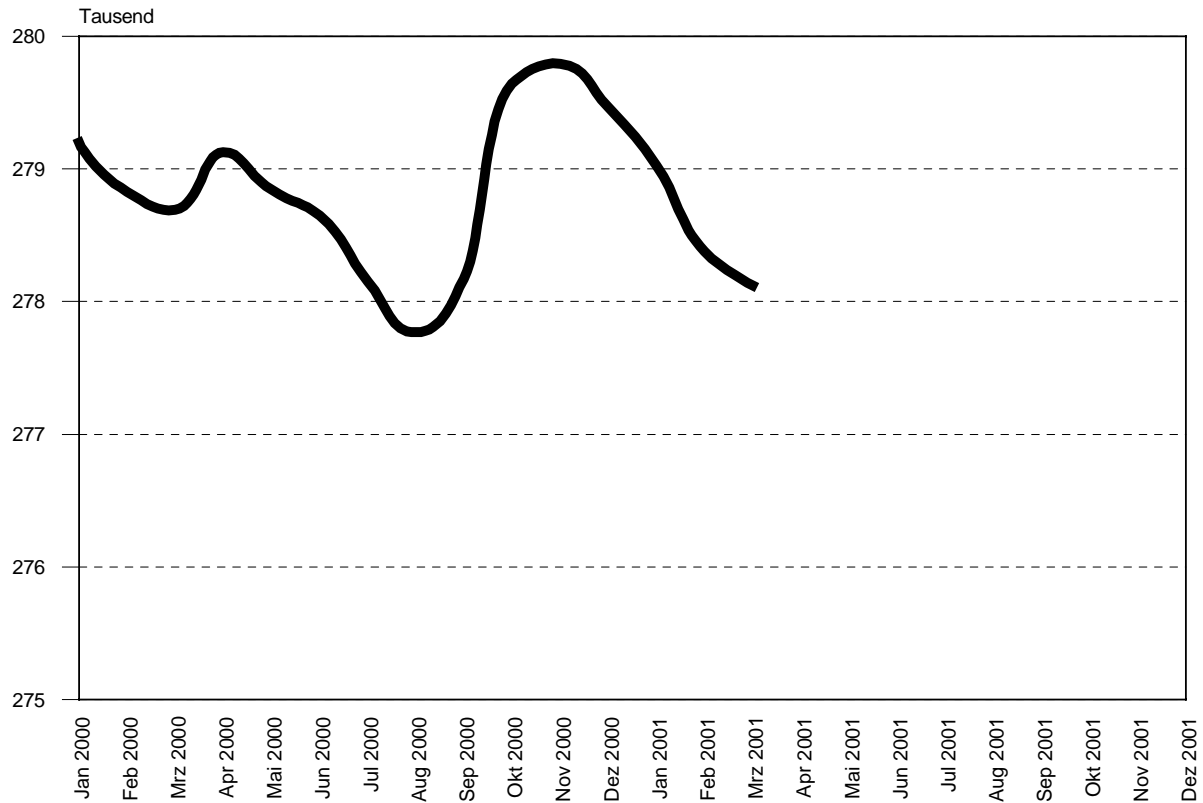
Bestandszahlen beziehen sich auf das Ende, Bewegungszahlen auf den Zeitraum der Berichtszeit. Abweichungen in den Summen können durch Runden der Zahlen entstehen. Die vollständige Unterteilung einer Summe (Aufgliederung) ist durch „davon“ kenntlich gemacht. Eine teilweise Unterteilung der Summe (Ausgliederung) erfolgt unter der Anmerkung „darunter“.

Weiteres Datenmaterial kann beim Amt für Stadt- und Regionalentwicklung, Statistik eingesehen oder angefordert werden. Der Nachdruck, auch auszugsweise, ist mit Quellenangabe gestattet.

Zeichenerklärung

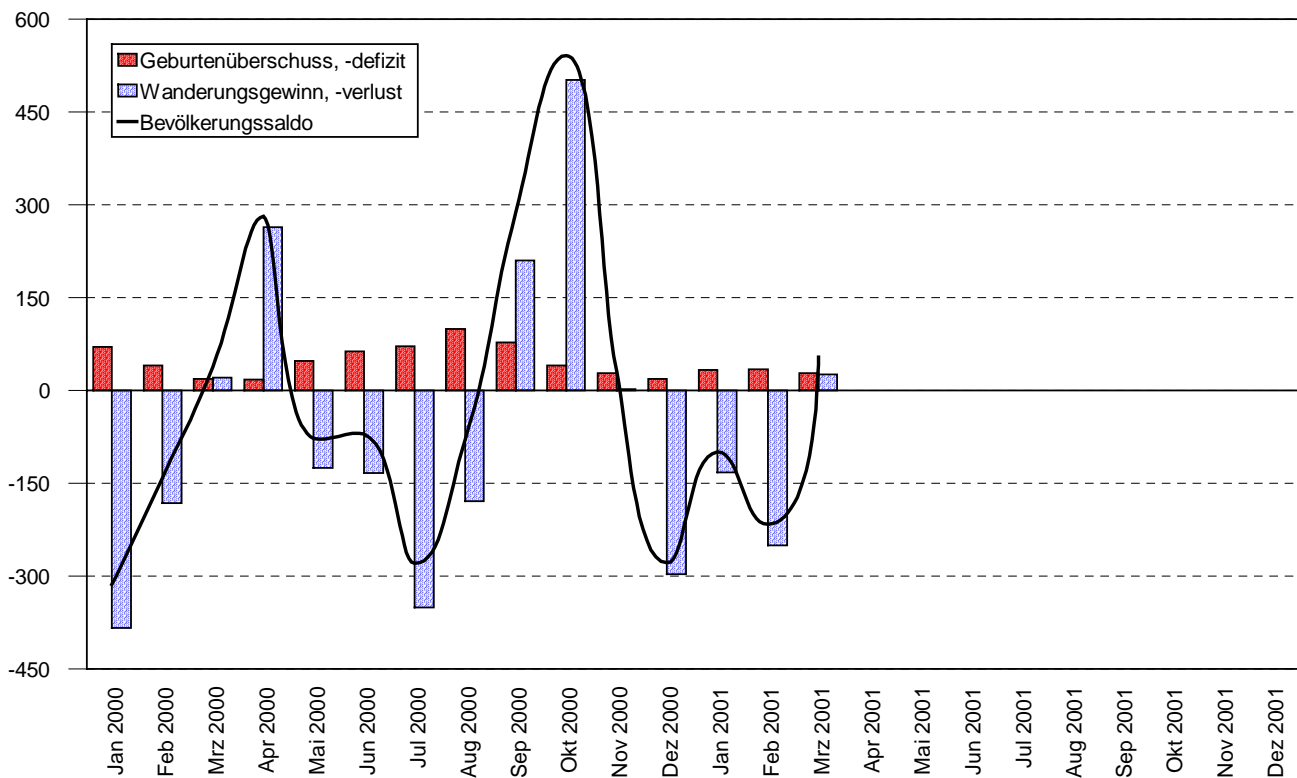
r	berichtigte Zahl
-	Zahlenwert genau null
0	Zahlenwert größer als null, aber kleiner als die Hälfte des kleinsten gewählten Stellenwertes
.	Zahlenwert unbekannt oder aus Datenschutzgründen nicht veröffentlicht
...	Angabe erfolgt später
°C	Grad Celsius
km	Kilometer
mm	Millimeter
Std.	Stunden
t	Tonnen
m ³	Kubikmeter
µg/m ³	Mikrogramm (ein millionstel Gramm) pro Kubikmeter
%	Prozent
Ø	Durchschnitt
1000 DM	Tausend Deutsche Mark
1000 h	Tausend Stunden
1000 kWh	Tausend Kilowattstunden

Entwicklung der Wohnberechtigten Bevölkerung in Münster



Stadt Münster - Amt für Stadt- und Regionalentwicklung, Statistik

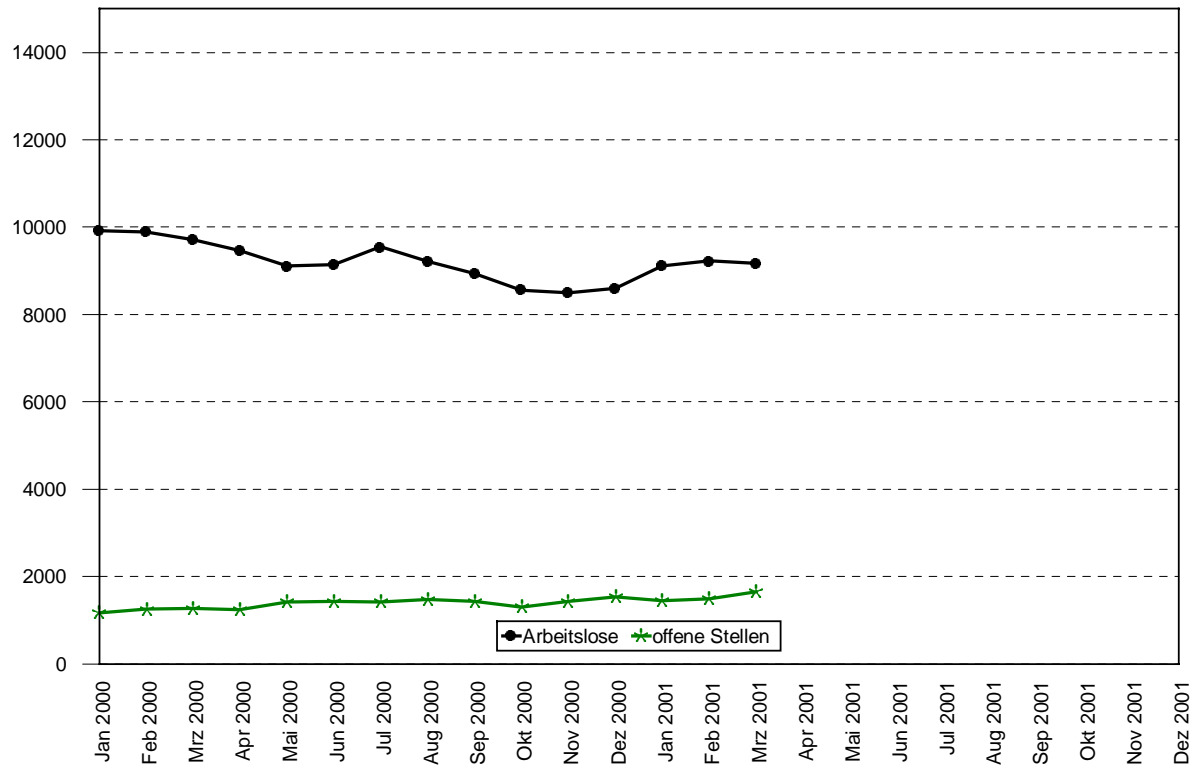
Bevölkerungsbewegungen am Ort der Hauptwohnung



Stadt Münster - Amt für Stadt- und Regionalentwicklung, Statistik

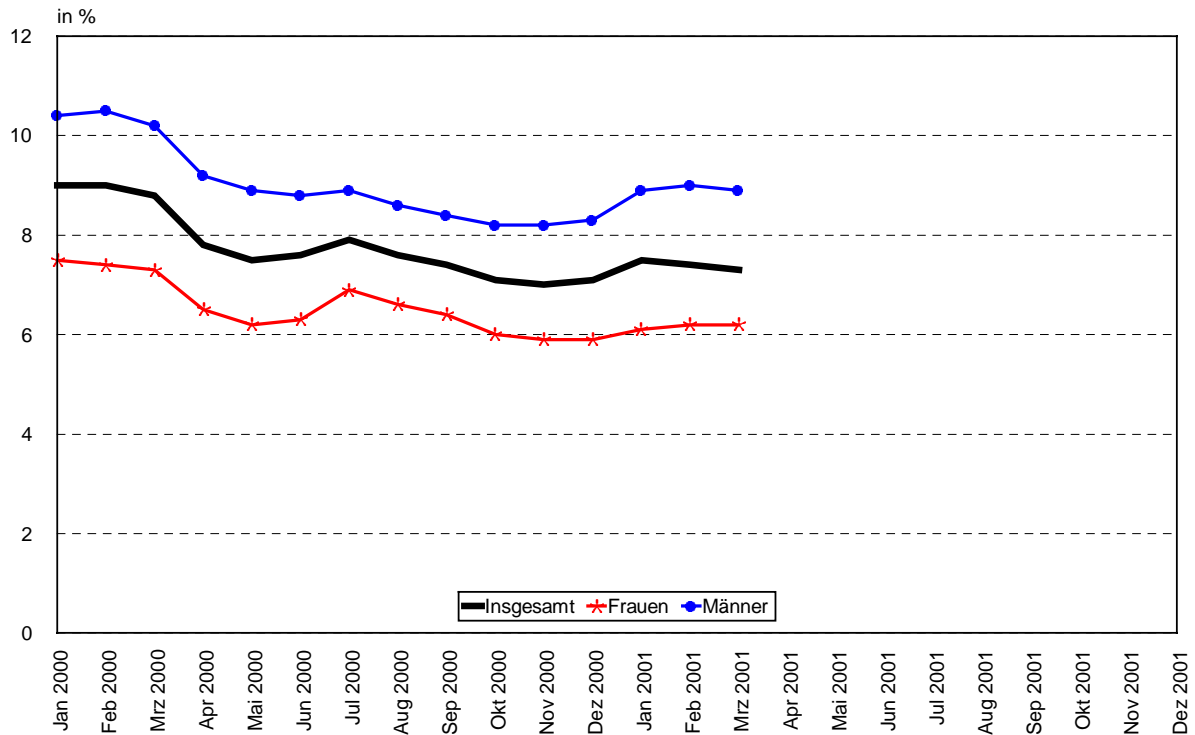
Merkmal	Einheit	Jahr	im bzw. Ende			im bzw. am Ende des ... Quartals			
			Januar	Februar	März	1.	2.	3.	4.
BEVÖLKERUNG									
Wohnberechtigte Bevölkerung									
insgesamt	Anzahl	2000	279 200	278 828	278 693	278 693	278 648	278 172	279 461
	Anzahl	2001	279 027	278 377	278 120	278 120			
weiblich	Anzahl	2000	147 789	147 560	147 429	147 429	147 424	147 132	148 074
	Anzahl	2001	147 654	147 309	147 163	147 163			
männlich	Anzahl	2000	131 411	131 268	131 264	131 264	131 224	131 040	131 387
	Anzahl	2001	131 373	131 068	130 957	130 957			
Wohnberechtigte Bevölkerung nach Stadtbezirken									
Mitte	Anzahl	2000	115 966	115 744	115 661	115 661	115 340	115 034	115 265
	Anzahl	2001	115 001	114 600	114 375	114 375			
West	Anzahl	2000	51 703	51 593	51 584	51 584	51 767	51 747	51 934
	Anzahl	2001	51 796	51 607	51 619	51 619			
Nord	Anzahl	2000	28 423	28 391	28 349	28 349	28 421	28 442	28 560
	Anzahl	2001	28 525	28 482	28 526	28 526			
Ost	Anzahl	2000	20 265	20 239	20 223	20 223	20 204	20 181	20 332
	Anzahl	2001	20 371	20 332	20 257	20 257			
Südost	Anzahl	2000	26 820	26 784	26 834	26 834	26 833	26 746	27 121
	Anzahl	2001	27 083	27 096	27 106	27 106			
Hiltrup	Anzahl	2000	36 023	36 077	36 042	36 042	36 083	36 022	36 249
	Anzahl	2001	36 251	36 260	36 237	36 237			
Bevölkerung am Ort der Hauptwohnung									
insgesamt	Anzahl	2000	264 505r	264 430r	264 519r	264 519r	264 881r	265 222r	265 609r
	Anzahl	2001	265 698	265 529	265 695	265 695			
weiblich	Anzahl	2000	140 783r	140 712r	140 694r	140 694r	140 818r	140 953r	141 246r
	Anzahl	2001	124 416	124 346	124 426	124 426			
männlich	Anzahl	2000	123 722r	123 718r	123 825r	123 825r	124 063r	124 269r	124 363r
	Anzahl	2001	141 282	141 183	141 269	141 269			
Ausländer	Anzahl	2000	23 859	23 928	24 159	24 159	24 671	24 989	24 071r
	Anzahl	2001	24 283	24 311	24 459	24 459			
Bevölkerungsveränderungen am Ort der Hauptwohnung									
Lebendgeborene	Anzahl	2000	254	243	227	724	669	756	639
	Anzahl	2001	226	210	238	674			
Gestorbene	Anzahl	2000	184	203	209	596	542	509	553
	Anzahl	2001	193	176	210	579			
Zugezogene	Anzahl	2000	1 105	995	1 148	3 248	3 201	3 831	3 961
	Anzahl	2001	1 252	815	1 131	3 198			
Fortgezogene	Anzahl	2000	1 489	1 177	1 128	3 794	3 196	4 151	3 755
	Anzahl	2001	1 196	1 018	993	3 207			
Umgezogene	Anzahl	2000	2 131	2 119	2 209	6 459	6 585	6 457	6 938
	Anzahl	2001	2 141	1 799	2 275	6 215			
Bevölkerungsbewegungen am Ort der Hauptwohnung									
Geburten- überschuss (+) bzw. -defizit (-)	Anzahl	2000	+ 70	+ 40	+ 18	+ 128	+ 127	+ 247	+ 86
	Anzahl	2001	+ 33	+ 34	+ 28	+ 95			
Wanderungs- überschuss (+) bzw -defizit (-)	Anzahl	2000	- 384	- 182	+ 20	- 546	+ 5	- 320	+ 206
	Anzahl	2001	+ 56	- 203	+ 138	- 9			
Bevölkerungs- zuwachs(+) bzw. -abnahme (-)	Anzahl	2000	- 314	- 142	+ 38	- 418	+ 132	- 73	+ 292
	Anzahl	2001	+ 89	- 169	+ 166	+ 86			
Privathaushalte									
insgesamt	Anzahl	2000	134 102	133 923	133 858	133 858	133 837	133 068	134 227
	Anzahl	2001	134 019	133 707	133 583	133 583			

Arbeitsmarkt in Münster



Stadt Münster - Amt für Stadt- und Regionalentwicklung, Statistik

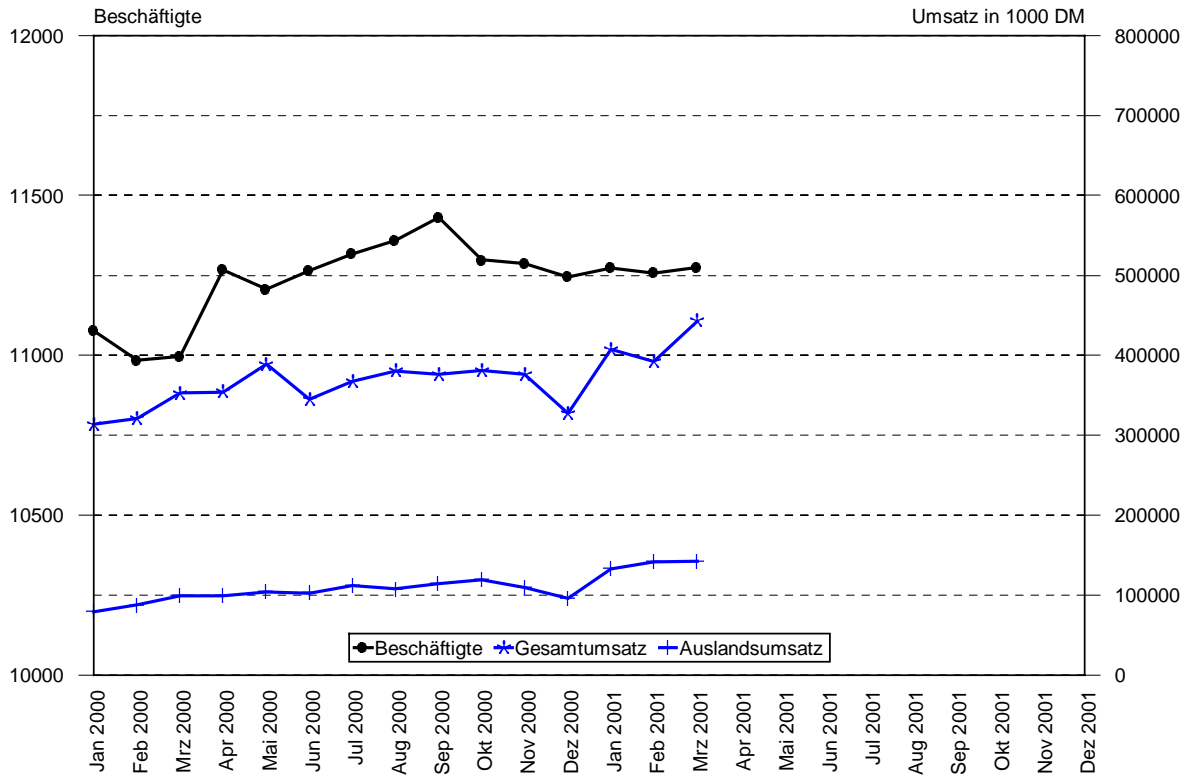
Arbeitslosenquoten bezogen auf alle abhängigen zivilen Erwerbspersonen



Stadt Münster - Amt für Stadt- und Regionalentwicklung, Statistik

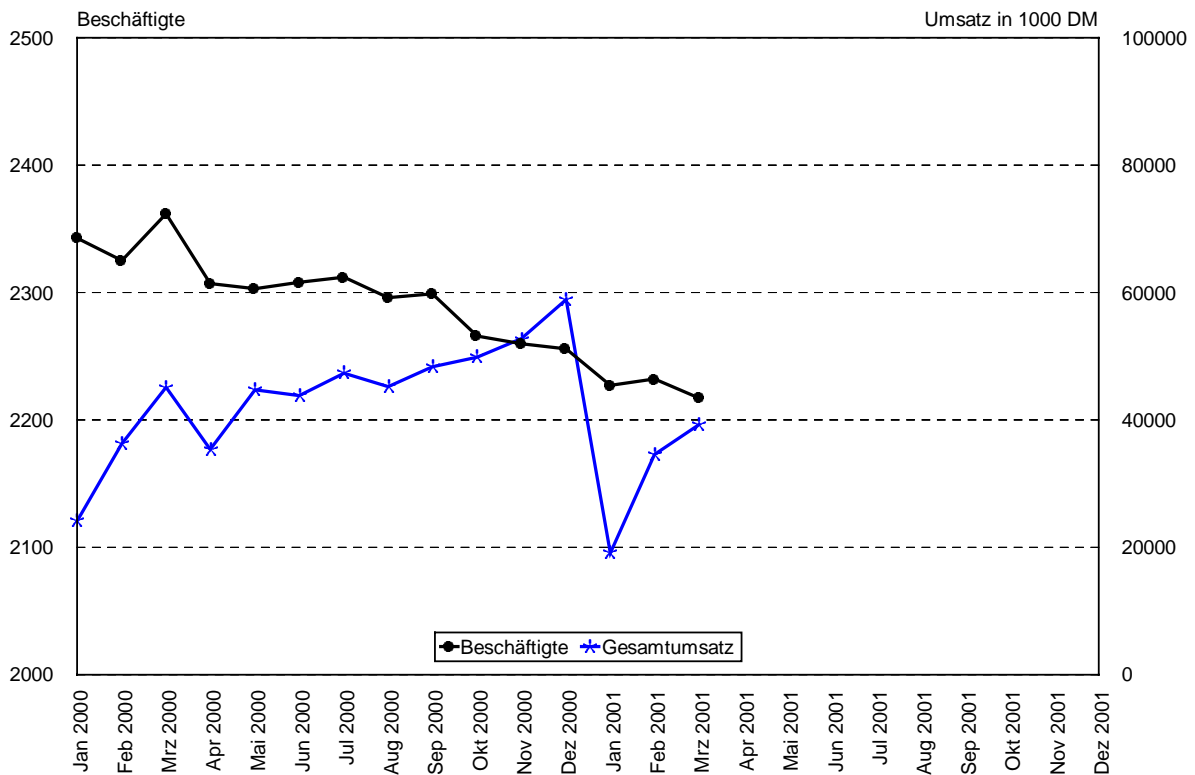
Merkmal	Einheit	Jahr	im bzw. Ende			im bzw. am Ende des ... Quartals				
			Januar	Februar	März	1.	2.	3.	4.	
ERWERBSTÄTIGKEIT										
Sozialversicherungspflichtig beschäftigte Arbeitnehmer										
insgesamt	Anzahl	1999	Die Daten liegen nur quartalsweise vor.			121 156	122 499r	125 050	125 921	
	Anzahl	2000				...	126 914			
weiblich	Anzahl	1999				57 091	57 451r	58 755	59 410	
	Anzahl	2000				...	59 568			
männlich	Anzahl	1999	64 065	65 048r	66 295	66 511				
	Anzahl	2000	...	67 346						
Ausländer	Anzahl	1999	5 505	5 296r	5 339	5 422				
	Anzahl	2000	...	5 596						
Arbeitsmarkt										
Arbeitslose										
insgesamt	Anzahl	2000	9 921	9 891	9 713	9 713	9 142	8 942	8 601	
	Anzahl	2001	9 112	9 224	9 168	9 168				
weiblich	Anzahl	2000	4 106	4 034	3 968	3 968	3 781	3 794	3 523	
	Anzahl	2001	3 660	3 703	3 707	3 707				
männlich	Anzahl	2000	5 815	5 857	5 745	5 745	5 361	5 148	5 078	
	Anzahl	2001	5 452	5 521	5 461	5 461				
unter 25 Jahren	Anzahl	2000	957	1 021	990	990	937	910	764	
	Anzahl	2001	876	970	943	943				
Schwerbehinderte	Anzahl	2000	578	557	555	555	555	508	484	
	Anzahl	2001	501	479	459	459				
Langzeitarbeitslose	Anzahl	2000	2 886	2 773	2 758	2 758	2 682	2 561	2 432	
	Anzahl	2001	2 461	2 454	2 449	2 449				
Teilzeitarbeits- suchende	Anzahl	2000	914	878	846	846	853	869	883	
	Anzahl	2001	891	920	908	908				
Ausländer	Anzahl	2000	1 624	1 638	1 635	1 635	1 516	1 477	1 445	
	Anzahl	2001	1 565	1 616	1 601	1 601				
Arbeitslosenquoten bezogen auf alle abhängigen zivilen Erwerbspersonen										
insgesamt	%	2000	9,0	9,0	8,8	8,8	7,6	7,4	7,1	
	%	2001	7,5	7,6	7,6	7,6				
Frauen	%	2000	7,5	7,4	7,3	7,3	6,3	6,4	5,9	
	%	2001	6,1	6,2	6,2	6,2				
Männer	%	2000	10,4	10,5r	10,2	10,2	8,8	8,4	8,3	
	%	2001	8,9	9,0	8,9	8,9				
unter 25 Jahren	%	2000	9,4	10,0	9,7	9,7	6,5	6,3	5,3	
	%	2001	6,1	6,7	6,5	6,5				
unter 20 Jahren	%	2000	10,9	12,3	12,1	12,1	5,3	6,1	5,0	
	%	2001	5,4	5,8	6,3	6,3				
Ausländer	%	2000	22,5	22,7	22,7	22,7	19,0	18,5	18,1	
	%	2001	19,6	20,2	20,0	20,0				
weitere Arbeitsmarktzahlen										
offene Stellen	Anzahl	2000	1 175	1 253	1 275	1 275	1 427	1 438r	1 539	
	Anzahl	2001	1 456	1 493	1 659	1 659				
Arbeitsvermittlungen	Anzahl	2000	1 467	1 434	1 329	1 329	1 592	1 728	1 645	
	Anzahl	2001	1 749	1 879	1 718	1 718				
Berufliche Weiterbildung	Anzahl	2000	920	911	946	946	829	928	1 151	
	Anzahl	2001	1 032	1 001	967	967				
Arbeitsbeschaffungs- maßnahmen	Anzahl	2000	137	155	168	168	151	130	148	
	Anzahl	2001	149	144	143	143				

Beschäftigte und Umsatz im verarbeitenden Gewerbe



Stadt Münster - Amt für Stadt- und Regionalentwicklung, Statistik

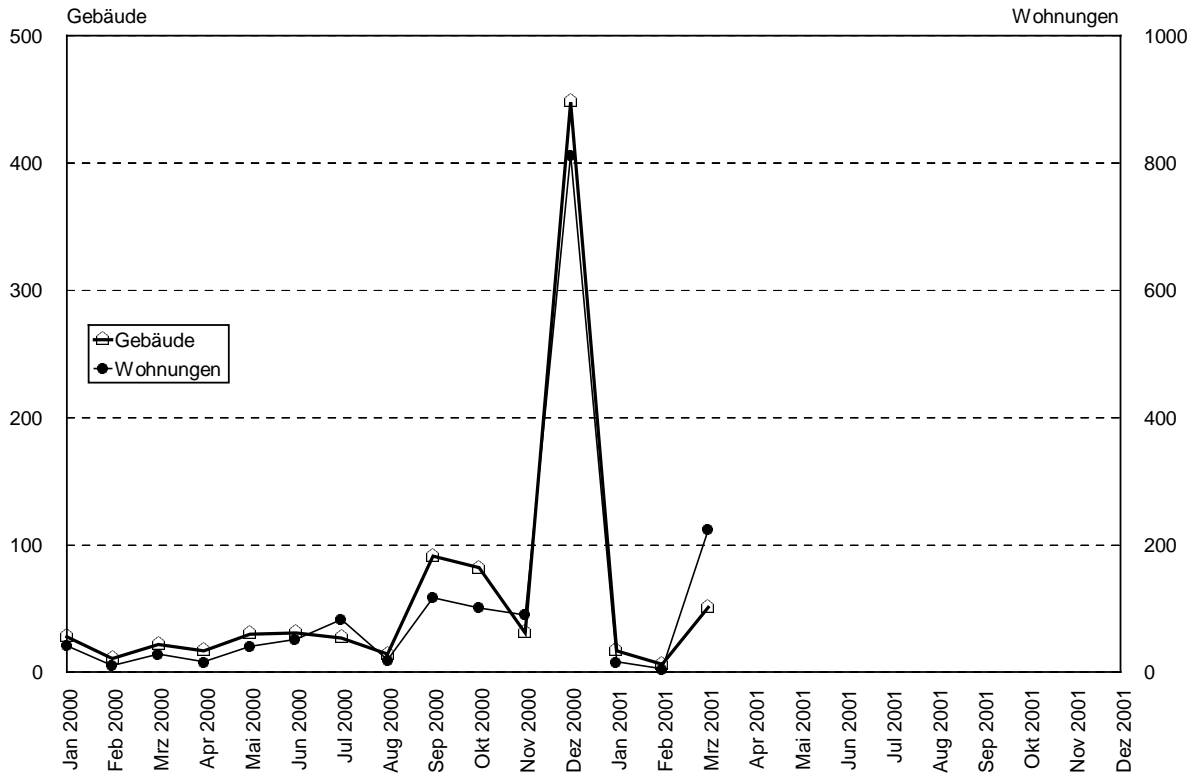
Beschäftigte und Umsatz im Baugewerbe



Stadt Münster - Amt für Stadt- und Regionalentwicklung, Statistik

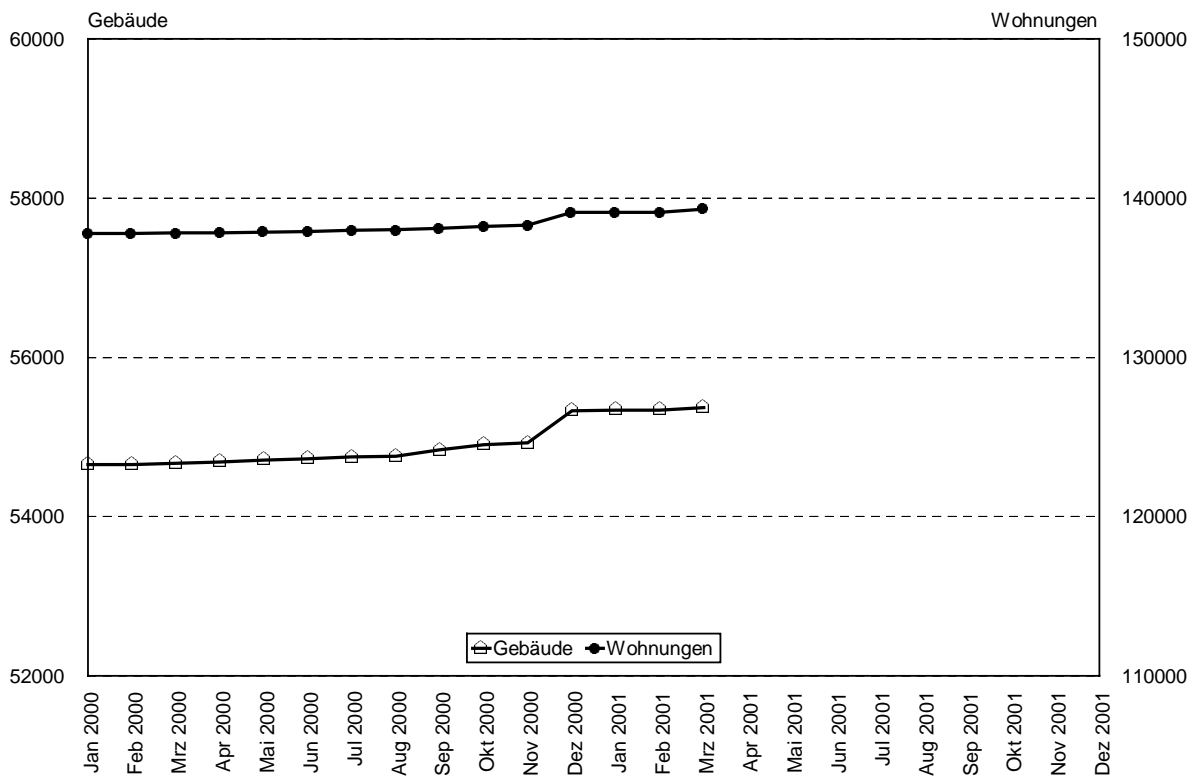
Merkmal	Einheit	Jahr	im bzw. Ende			im bzw. am Ende des ... Quartals			
			Januar	Februar	März	1.	2.	3.	4.
WIRTSCHAFT									
Gewerbean-, -um- und -abmeldungen									
Stehendes Gewerbe									
An- und Ummeldungen	Anzahl	2000	248	273	336	857	740	686	727
	Anzahl	2001	258	207	263	728			
Abmeldungen	Anzahl	2000	185	212	202	599	481	411	491
	Anzahl	2001	210	146	186	542			
Reisegewerbekarten (gültig für 3 bzw. 5 Jahre)	Anzahl	2000	2	4	5	11	6	6	9
	Anzahl	2001	1	1	-	2			
Produzierendes Gewerbe (Betriebe mit mehr als 20 Beschäftigten, Klassifikation der Wirtschaftszweige (WZ93))									
Verarbeitendes Gewerbe, Bergbau, Gewinnung von Steinen und Erden									
Betriebe	Anzahl	2000	88	87	87	87	89	90	89
	Anzahl	2001	94	93	93	93			
Beschäftigte	Anzahl	2000	11 077	10 984	10 996	10 996	11 265	11 430	11 245
	Anzahl	2001	11 273	11 257	11 274	11 274			
Arbeiterstunden	1000 h	2000	729	745	787	2 261	2 265	2 199	2 276
	1000 h	2001	766	746	773	2 285			
Bruttolohn- und -gehaltssumme	1000 DM	2000	60 192	61 845	62 409	184 446	192 324	189 722	201 662
	1000 DM	2001	65 934	63 292	63 454	192 680			
Gesamtumsatz	1000 DM	2000	313 819	320 795	353 043	987 657	1 088 291	1 124 555	1 084 437
	1000 DM	2001	407 896	392 114	442 780	1 242 790			
dar. Auslandsumsatz	1000 DM	2000	79 713	88 105	99 777	267 595	307 034	335 160	325 304
	1000 DM	2001	133 357	142 327	142 477	418 161			
Bauhauptgewerbe (Vorbereitende Baustellenarbeiten, Hoch- und Tiefbau)									
Betriebe	Anzahl	2000	35	35	34	34	34	33	32
	Anzahl	2001	32	32	31	31			
Beschäftigte	Anzahl	2000	2 343	2 325	2 362	2 362	2 308	2 299	2 256
	Anzahl	2001	2 227	2 232	2 217	2 217			
Arbeitsstunden	1000 h	2000	153	169	198	520	604	617	552
	1000 h	2001	132	142	179	453			
Bruttolohnsumme	1000 DM	2000	5 883	5 876	6 537	18 296	21 651	22 346	22 471
	1000 DM	2001	5 711	5 260	5 822	16 793			
Bruttogehaltssumme	1000 DM	2000	4 517	4 458	4 593	13 568	15 115	14 049	16 096
	1000 DM	2001	4 529	4 477	4 342	13 348			
Baugewerblicher Umsatz	1000 DM	2000	24 076	36 144	44 961	105 181	123 390	139 444	158 107
	1000 DM	2001	18 774	34 251	38 862	91 887			
Gesamtumsatz	1000 DM	2000	24 137	36 277	45 153	105 567	123 927	140 867	161 471
	1000 DM	2001	19 081	34 579	39 341	93 001			
Ausbaugewerbe (Bauinstallation und sonstiges Baugewerbe)									
Betriebe	Anzahl	2000				43	43	42	42
	Anzahl	2001				39			
Beschäftigte	Anzahl	2000				1 617	1 663	1 648	1 617
	Anzahl	2001				1 516			
Arbeitsstunden	1000 h	2000				551	546	554	554
	1000 h	2001				527			
Bruttolohn- und -gehaltssumme	1000 DM	2000				20 007	21 962	21 061	28 286
	1000 DM	2001				18 976			
Ausbaugewerblicher Umsatz	1000 DM	2000				54 534	79 164	79 167	101 507
	1000 DM	2001				59 257			
Gesamtumsatz	1000 DM	2000				55 689	80 586	80 778	104 063
	1000 DM	2001				60 120			

Baufertigstellungen - Neu und Umbau -



Stadt Münster - Amt für Stadt- und Regionalentwicklung, Statistik

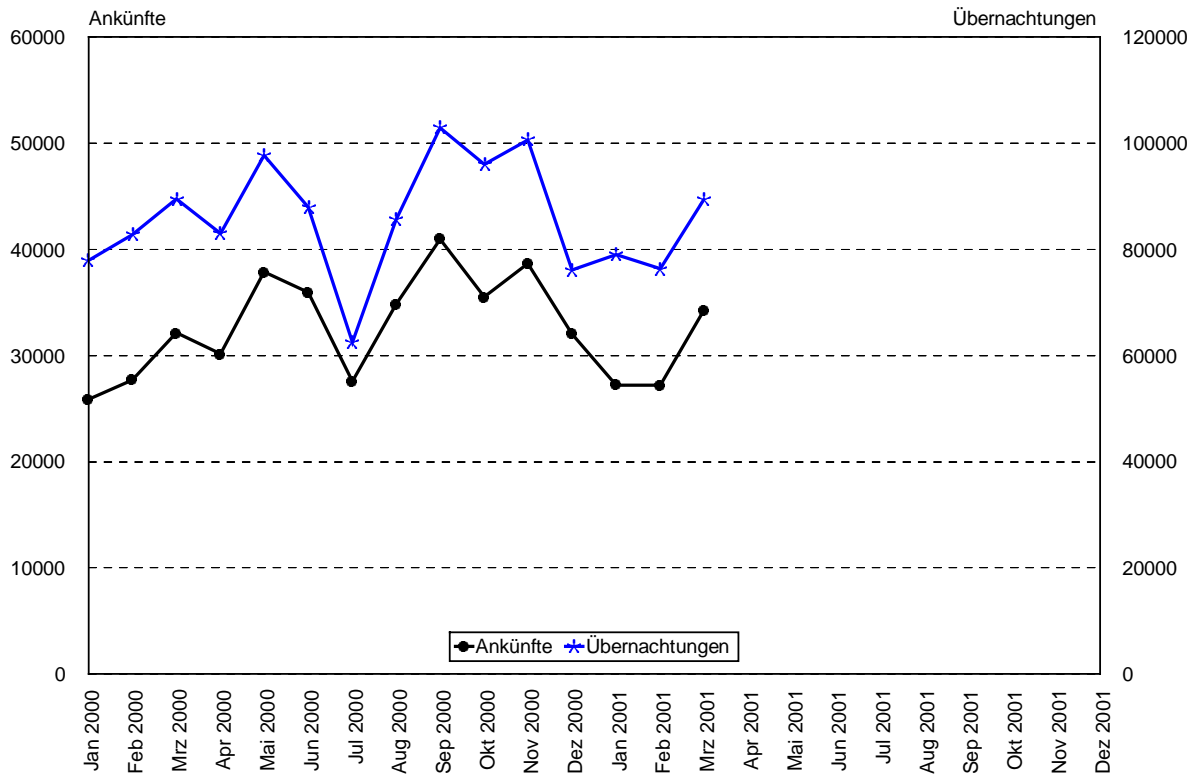
Gebäude- und Wohnungsbestand



Stadt Münster - Amt für Stadt- und Regionalentwicklung, Statistik

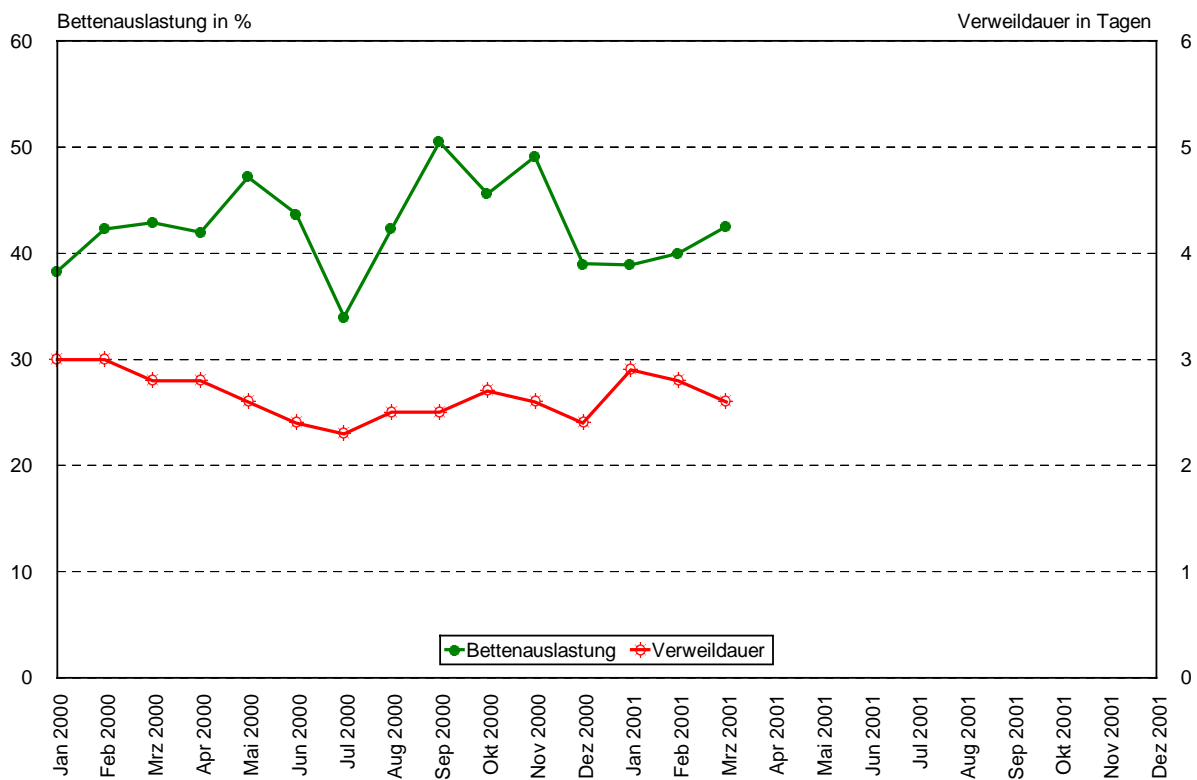
Merkmal	Einheit	Jahr	im bzw. Ende			im bzw. am Ende des ... Quartals			
			Januar	Februar	März	1.	2.	3.	4.
BAUTÄTIGKEIT UND WOHNEN									
Baugenehmigungen									
Neubau									
Wohngebäude und Heime	Anzahl	2000	36	70	35	141	118	142	116
	Anzahl	2001	26	25	76	127			
Nichtwohngebäude	Anzahl	2000	8	10	11	29	26	26	17
	Anzahl	2001	4	6	11	21			
Umbau									
Wohngebäude	Anzahl	2000	-	4	5	9	18	26	13
	Anzahl	2001	6	4	3	13			
Nichtwohngebäude	Anzahl	2000	-	-	-	-	3	4	4
	Anzahl	2001	1	1	-	2			
Neu- und Umbau von Wohnungen	Anzahl	2000	217	123	97	437	287	544	277
	Anzahl	2001	43	45	285	373			
Baukosten für Neu- und Umbau	1000 DM	2000	49 981	52 082	31 135	133 198	125 892	163 312	93 415
	1000 DM	2001	13 284	22 146	81 411	116 841			
Baufertigstellungen									
Neubau									
Wohngebäude und Heime	Anzahl	2000	19	6	18	43	64	108	451
	Anzahl	2001	6	2	39	47			
Nichtwohngebäude	Anzahl	2000	5	1	1	7	8	10	64
	Anzahl	2001	5	1	7	13			
Umbau									
Wohngebäude	Anzahl	2000	4	4	3	11	5	14	39
	Anzahl	2001	5	3	5	13			
Nichtwohngebäude	Anzahl	2000	-	-	-	-	1	-	7
	Anzahl	2001	1	-	-	1			
Neu- und Umbau von Wohnungen	Anzahl	2000	42	10	28	80	109	219	1 004
	Anzahl	2001	16	5	224	245			
Räume	Anzahl	2000	179	46	136	361	487	1 017	4 371
	Anzahl	2001	63	19	786	868			
Bauabgänge									
Wohngebäude und Heime	Anzahl	2000	-	4	3	7	6	5	10
	Anzahl	2001	3	2	7	12			
Nichtwohngebäude	Anzahl	2000	2	1	-	3	8	7	8
	Anzahl	2001	3	2	4	9			
Wohnungen	Anzahl	2000	-	7	3	10	14	5	21
	Anzahl	2001	3	3	19	25			
Räume	Anzahl	2000	-	32	15	47	63	29	105
	Anzahl	2001	18	12	81	111			
Gebäudebestand									
Wohngebäude und Heime	Anzahl	2000	45 199	45 201	45 216	45 216	45 274	45 377	45 842r
	Anzahl	2001	45 845	45 845	45 877	45 877			
Nichtwohngebäude	Anzahl	2000	9 455r	9 455r	9 456r	9 456r	9 456r	9 459r	9 515
	Anzahl	2001	9 517	9 516	9 519	9 519			
Wohnungsbestand									
Wohnungen	Anzahl	2000	137 781	137 784	137 809	137 809	137 904	138 118	139 101
	Anzahl	2001	139 119	139 121	139 326	139 326			
Nicht ausgeführte Bauvorhaben									
Insgesamt	Anzahl	2000	9	-	3	12	1	1	10
	Anzahl	2001	16	-	-	16			

Ankünfte und Übernachtungen von Gästen



Stadt Münster - Amt für Stadt- und Regionalentwicklung, Statistik

Bettenauslastung und Verweildauer

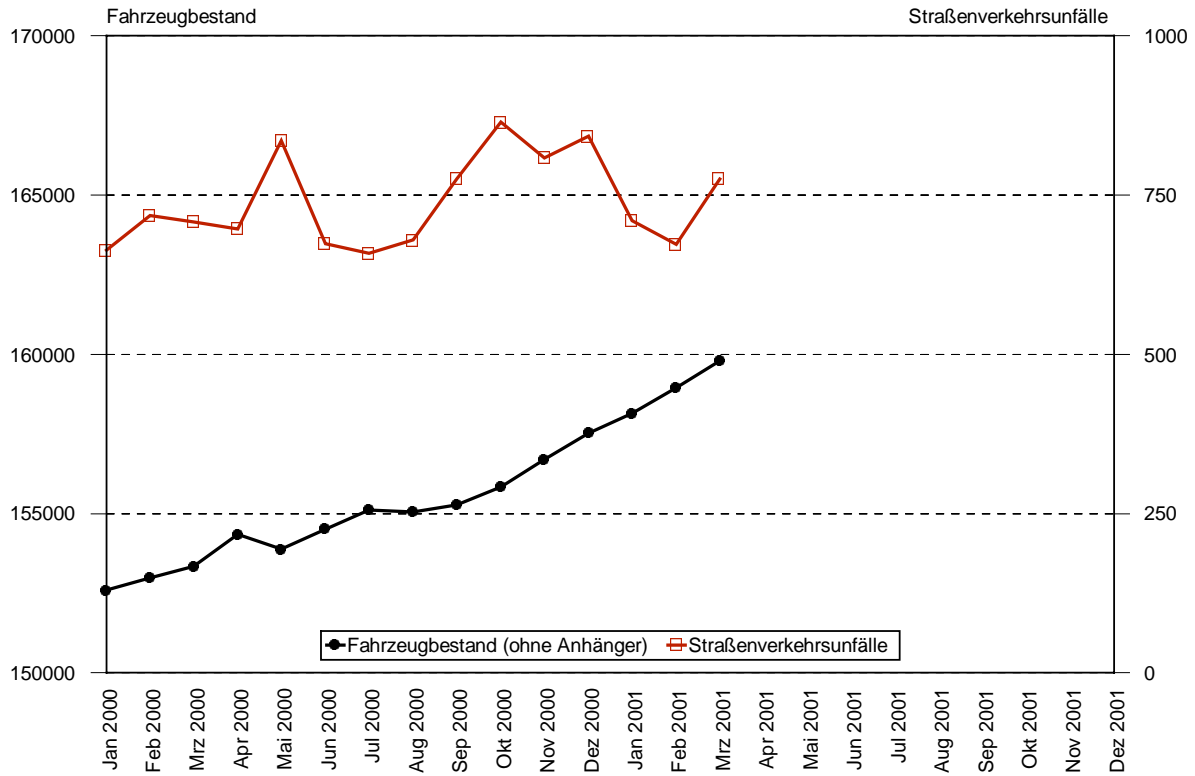


Stadt Münster - Amt für Stadt- und Regionalentwicklung, Statistik

Merkmal	Einheit	Jahr	im bzw. Ende			im bzw. am Ende des ... Quartals			
			Januar	Februar	März	1.	2.	3.	4.
GASTGEWERBE									
Fremdenverkehr									
Betriebe									
insgesamt	Anzahl	2000	82	82	82	82	82	83	83
	Anzahl	2001	83	83	83	83			
Hotels, Gasthöfe, Pensionen	Anzahl	2000	66	66	66	66	66	67	67
	Anzahl	2001	67	67	67	67			
Erholungs- und Ferienheime, Jugendherberge	Anzahl	2000	16	16	16	16	16	16	16
	Anzahl	2001	16	16	16	16			
Betten									
insgesamt	Anzahl	2000	7 009	7 009	7 009	7 009	7 009	7 128	6 892
	Anzahl	2001	6 892	6 892	6 892	6 892			
Hotels, Gasthöfe, Pensionen	Anzahl	2000	3 563	3 563	3 563	3 563	3 563	3 682	3 684
	Anzahl	2001	3 684	3 684	3 684	3 684			
Erholungs- und Ferienheime, Jugendherberge	Anzahl	2000	3 446	3 446	3 446	3 446	3 446	3 446	3 208
	Anzahl	2001	3 208	3 208	3 208	3 208			
Ø Bettenauslastung ¹⁾	%	2000	38,3	42,3	42,9	43	44	51	39
	%	2001	38,9	40,0	42,5	43			
Ankünfte von Gästen									
insgesamt	Anzahl	2000	25 902	27 701	32 136	85 739	103 986	103 338	106 225
	Anzahl	2001	27 241	27 192	34 279	88 712			
davon aus									
Deutschland	Anzahl	2000	24 028	26 047	30 225	80 300	94 216	93 120	98 714
	Anzahl	2001	25 505	25 364	31 805	82 674			
darunter Nordrh.-Westfalen	Anzahl	2000	9 832	10 176	12 363	32 371	33 068	32 225	36 923
	Anzahl	2001	10 603	9 933	12 548	33 084			
Europa	Anzahl	2000	1 552	1 423	1 585	4 560	8 531	8 774	6 180
	Anzahl	2001	1 288	1 452	1 980	4 720			
Afrika	Anzahl	2000	29	17	10	56	27	53	37
	Anzahl	2001	15	11	24	50			
Asien	Anzahl	2000	71	62	116	249	297	430	372
	Anzahl	2001	81	125	134	340			
Amerika	Anzahl	2000	203	138	168	509	781	758	641
	Anzahl	2001	199	145	223	567			
Australien, Neusee- land und Ozeanien	Anzahl	2000	11	7	12	30	39	66	65
	Anzahl	2001	15	15	26	56			
ohne Angabe	Anzahl	2000	8	7	20	35	95	137	216
	Anzahl	2001	138	80	87	305			
Übernachtungen									
insgesamt	Anzahl	2000	77 893	82 784	89 478	250 155	268 665	250 968	272 717
	Anzahl	2001	78 971	76 344	89 451	244 766			
Ø Aufenthaltsdauer	Tage	2000	3,0	3,0	2,8	2,8	2,4	2,5	2,4
	Tage	2001	2,9	2,8	2,6	2,6			

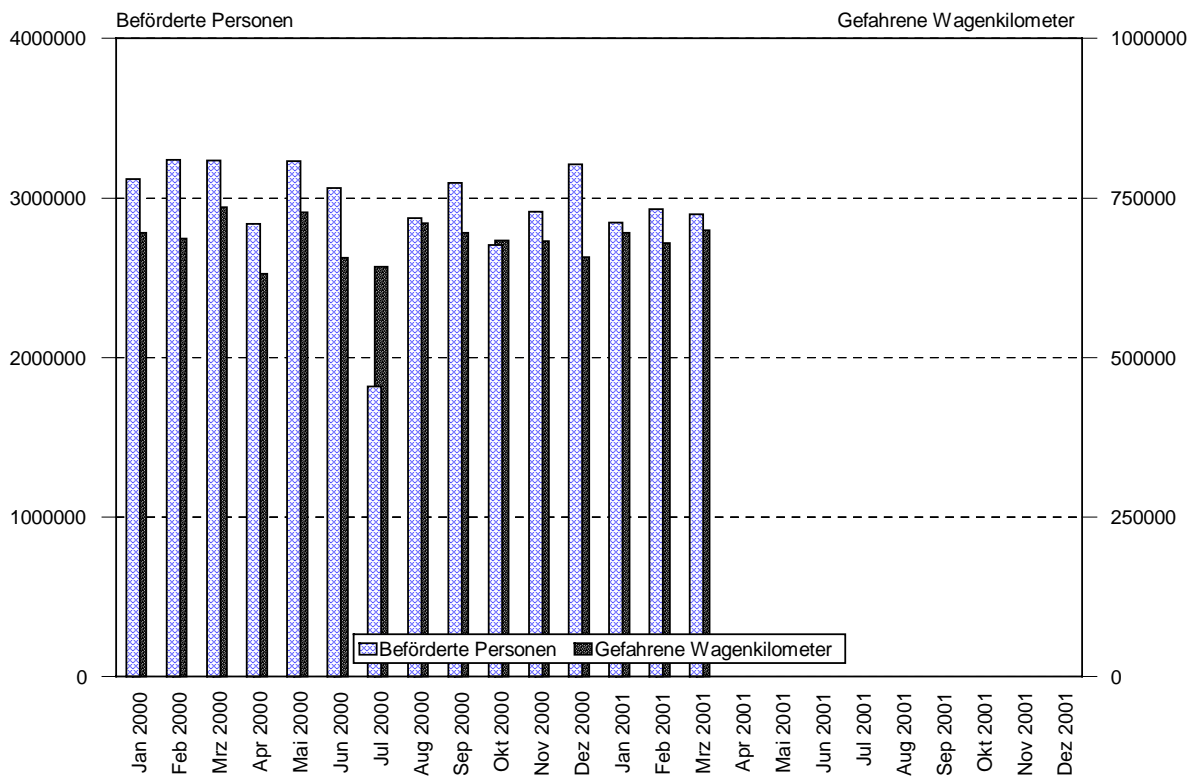
¹⁾ Bettenauslastung = Übernachtungen / angebotene Bettentage * 100

Kraftfahrzeugbestand und Straßenverkehrsunfälle



Stadt Münster - Amt für Stadt- und Regionalentwicklung, Statistik

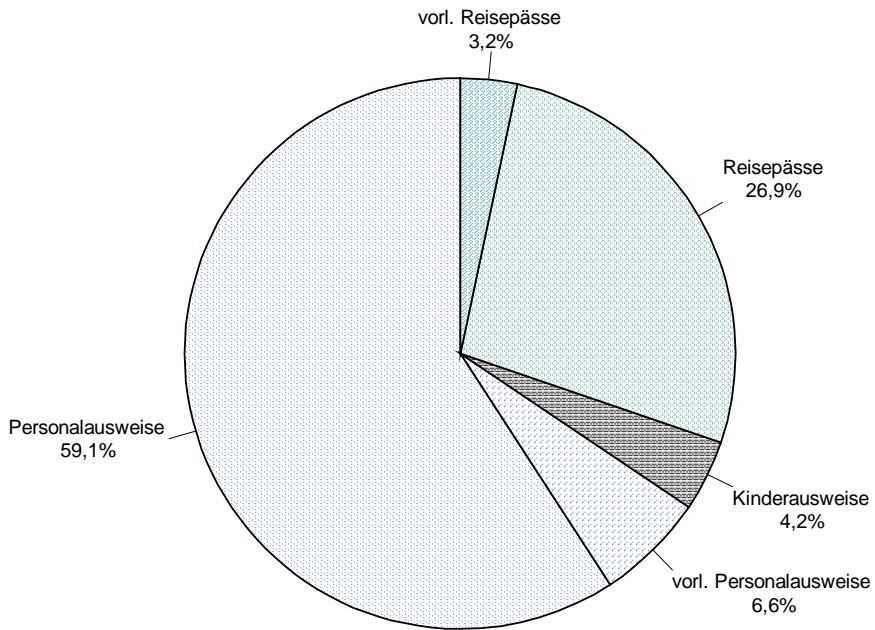
Verkehrsbetrieb der Stadtwerke Münster



Stadt Münster - Amt für Stadt- und Regionalentwicklung, Statistik

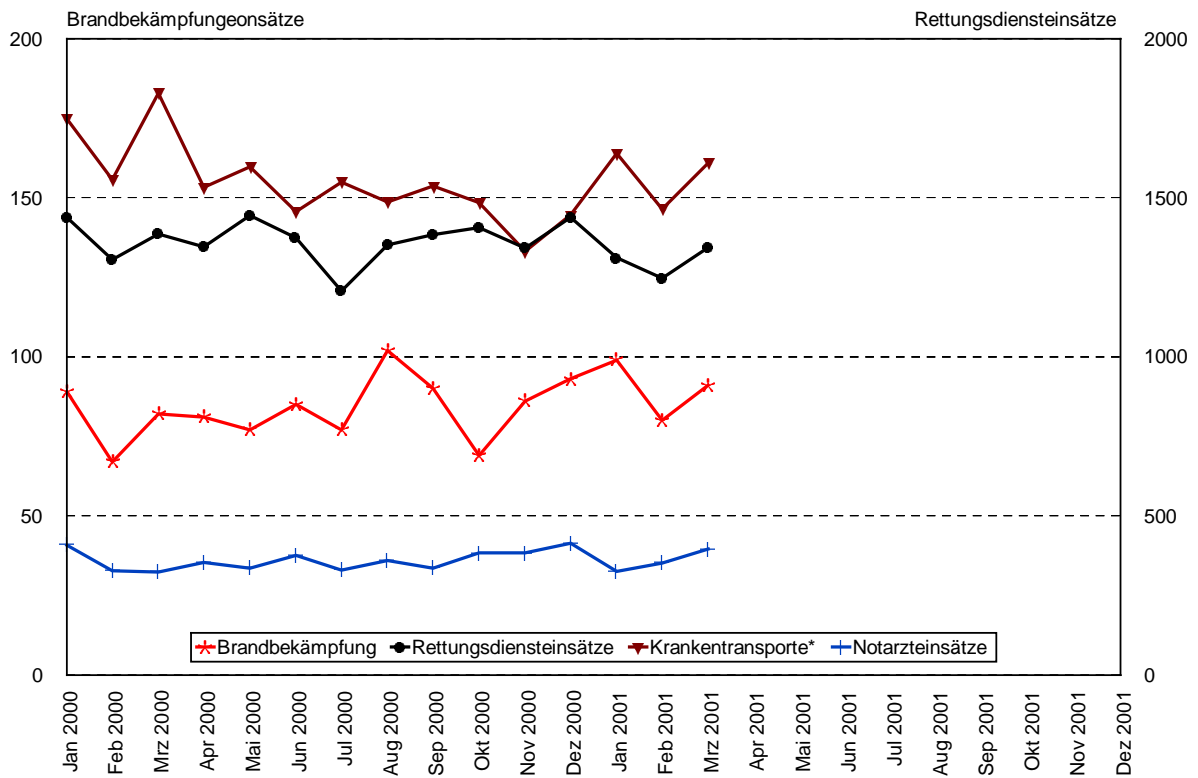
Merkmal	Einheit	Jahr	im bzw. Ende			im bzw. am Ende des ... Quartals			
			Januar	Februar	März	1.	2.	3.	4.
VERKEHR									
Kraftfahrzeug- und Anhängerbestand									
insgesamt	Anzahl	2000	163 487	163 910	164 281	164 281	165 507	166 316	168 642
	Anzahl	2001	169 292	170 111	170 977	170 977			
Krafträder	Anzahl	2000	9 688	9 760	9 819	9 819	9 992	10 049	10 077
	Anzahl	2001	10 093	10 164	10 235	10 235			
Personenkraftwagen	Anzahl	2000	128 785r	129 019r	129 291r	129 291r	129 927	130 597	132 634
	Anzahl	2001	133 198	133 811	134 481	134 481			
Busse	Anzahl	2000	537	536	518	518	491	497	508
	Anzahl	2001	499	497	496	496			
Lastkraftwagen	Anzahl	2000	7 426	7 489	7 521	7 521	7 591	7 618	7 736
	Anzahl	2001	7 789	7 870	7 936	7 936			
Zugmaschinen	Anzahl	2000	2 190	2 204	2 196	2 196	2 180	2 164	2 198
	Anzahl	2001	2 191	2 200	2 207	2 207			
Sonderfahrzeuge	Anzahl	2000	2 661	2 651	2 639	2 639	2 892	2 866	2 867
	Anzahl	2001	2 867	2 878	2 889	2 889			
Anhänger	Anzahl	2000	10 894	10 926	10 930	10 930	10 989	11 048	11 112
	Anzahl	2001	11 139	11 163	11 188	11 188			
Straßenverkehrsunfälle									
Unfälle insgesamt	Anzahl	2000	663r	718r	708r	2 089	2 206	2 112	2 514
	Anzahl	2001	710	673	775	2 158			
darunter mit Personenschaden	Anzahl	2000	72r	104r	94r	270	335	314	347
	Anzahl	2001	82	91	87	260			
Verletzte Personen	Anzahl	2000	85r	123r	106	334	385	370	416
	Anzahl	2001	101	109	104	314			
Getötete Personen	Anzahl	2000	1	1	1	3	3	3	3
	Anzahl	2001	1	1	1	3			
Verkehrsbetrieb der Stadtwerke Münster									
Verkehrslinien	Anzahl	2000	31	31	31	93	85	81	81
	Anzahl	2001	27	27	35	89			
Linienlänge	km	2000	940	940	940	2 820	2 668	2 592	2 592
	km	2001	864	864	1 007	2 735			
Omnibusse/ Gelenkbusse	Anzahl	2000	132	131	128	128	127	133	124
	Anzahl	2001	124	124	124	124			
Gefahrene Wagenkilometer	Anzahl	2000	695 611	686 738	736 027	2 118 376	2 015 664	2 048 222	2 023 062
	Anzahl	2001	695 803	679 406	699 572	2 074 781			
Beförderte Personen	Anzahl	2000	3 119 106	3 240 155	3 236 012	9 595 273	9 135 238	7 787 582	8 826 146
	Anzahl	2001	2 844 042	2 929 851	2 900 418	8 674 311			
Hafenbetrieb der Stadtwerke Münster									
Eingelaufene Schiffe	Anzahl	2000	34	36	30	100	91	112	116
	Anzahl	2001	29	27	29	85			
angekommene Waggons	Anzahl	2000	33	16	26	75	63	51	55
	Anzahl	2001	18	16	10	44			
Gesamtumschlag	t	2000	33 634	34 331	29 633	97 598	87 613	106 205	111 528
	t	2001	28 344	26 627	26 841	81 812			
Schiffsgüter- Umschlag	t	2000	32 953	33 961	28 989	95 903	86 046	104 917	110 087
	t	2001	27 884	26 300	26 560	80 744			
Eisenbahngüter- Umschlag	t	2000	681	370	644	1 695	1 567	1 288	1 441
	t	2001	460	327	281	1 068			

Passwesen - Ausstellung von Personaldokumenten - 1. Quartal 2001



Stadt Münster - Amt für Stadt- und Regionalentwicklung, Statistik

Einsätze der Feuerwehr



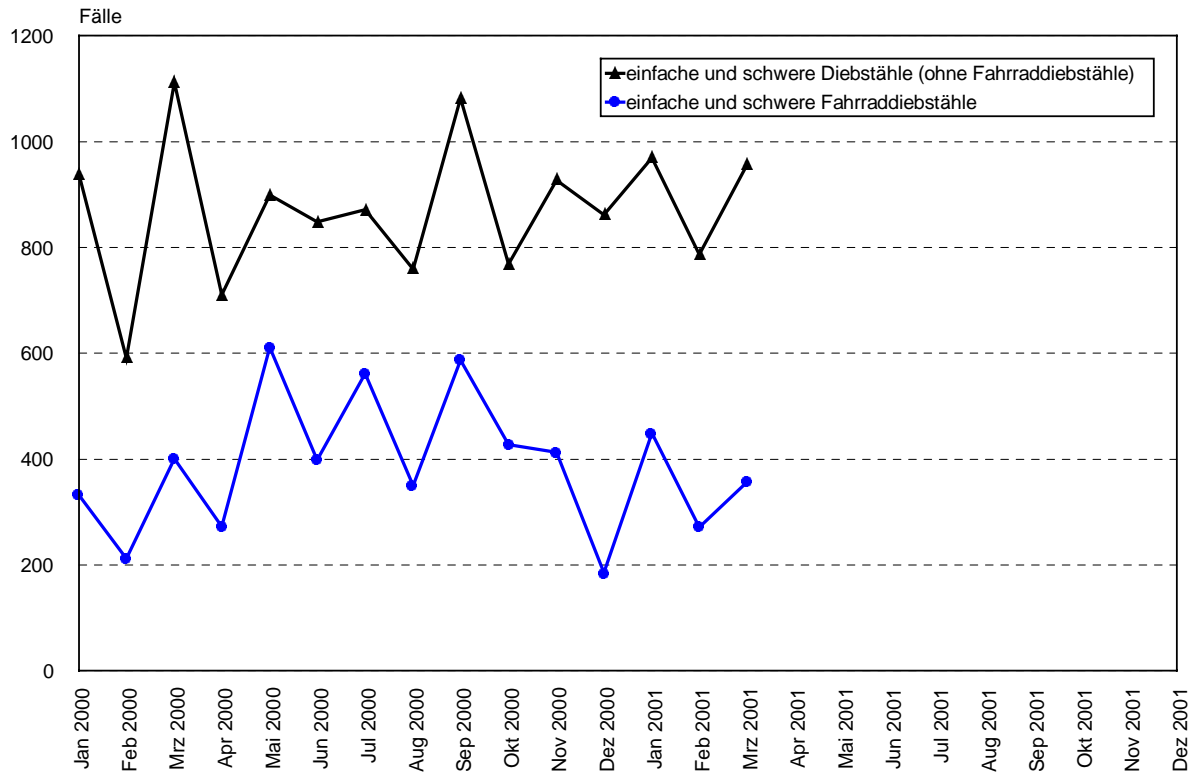
Stadt Münster - Amt für Stadt- und Regionalentwicklung, Statistik

* Feuerwehr und private Hilfsorganisationen

Merkmal	Einheit	Jahr	im bzw. Ende			im bzw. am Ende des ... Quartals			
			Januar	Februar	März	1.	2.	3.	4.
ÖFFENTLICHE SICHERHEIT UND ORDNUNG									
Passwesen - Ausstellung von Personaldokumenten -									
insgesamt	Anzahl	2000	5 206	5 015	5 488	15 709	15 242	13 687	11 427
	Anzahl	2001	6 438	4 706	5 945	17 089			
Personalausweise	Anzahl	2000	3 238	3 091	3 286	9 615	9 231	8 115	6 993
	Anzahl	2001	4 049	2 688	3 361	10 098			
vorläufige Personalausweise	Anzahl	2000	74	80	139	293	492	489	1 067
	Anzahl	2001	375	283	469	1 127			
Kinderausweise	Anzahl	2000	147	209	284	640	1 361	1 072	450
	Anzahl	2001	206	197	318	721			
Reisepässe	Anzahl	2000	1 619	1 440	1 537	4 596	3 560	3 146	2 473
	Anzahl	2001	1 654	1 358	1 583	4 595			
vorläufige Reisepässe	Anzahl	2000	128	195	242	565	598	865	444
	Anzahl	2001	154	180	214	548			
Tätigkeit der Feuerwehr									
Brandbekämpfung									
insgesamt	Anzahl	2000	89	67	82	238	243	269	248
	Anzahl	2001	99	80	91	270			
Großbrände	Anzahl	2000	1	-	-	1	4	1	2
	Anzahl	2001	-	1	1	2			
Mittelbrände	Anzahl	2000	1	2	1	4	6	5	7
	Anzahl	2001	2	2	5	9			
Kleinbrände	Anzahl	2000	37	32	29	98	107	93	89
	Anzahl	2001	31	31	37	99			
Fehlalarm - in guter Absicht	Anzahl	2000	47	28	46	121	112	162	134
	Anzahl	2001	54	37	42	133			
Fehlalarm - in böser Absicht	Anzahl	2000	3	5	6	14	14	8	16
	Anzahl	2001	12	9	6	27			
Rettungsdienst									
Rettungsdienst-einsätze	Anzahl	2000	1 438	1 305	1 386	4 129	4 164	3 943	4 187
	Anzahl	2001	1 311	1 246	1 344	3 901			
Krankentransporte*	Anzahl	2000	1 748	1 557	1 829	5 134	4 587	4 571	4 260
	Anzahl	2001	1 640	1 464	1 610	4 714			
Notarzteeinsätze	Anzahl	2000	408	328	323	1 059	1 066	1 024	1 179
	Anzahl	2001	325	352	395	1 072			
Technische Hilfeleistungen									
insgesamt	Anzahl	2000	98	72	95	265	573	270	267
	Anzahl	2001	72	77	93	242			

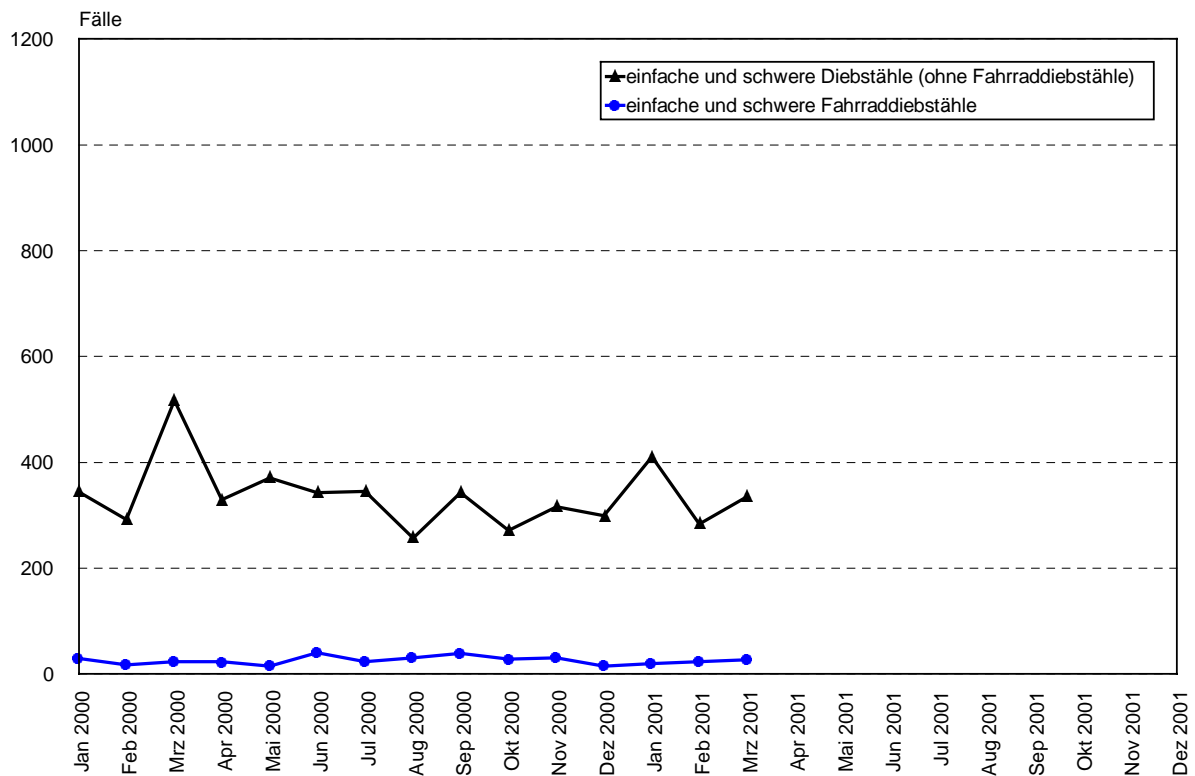
^{*)} Feuerwehr und freiwillige Hilfsorganisationen (Deutsches Rotes Kreuz, Johanniter-Unfallhilfe, Arbeiter-Samariterbund)

Gemeldete Diebstähle



Stadt Münster - Amt für Stadt- und Regionalentwicklung, Statistik

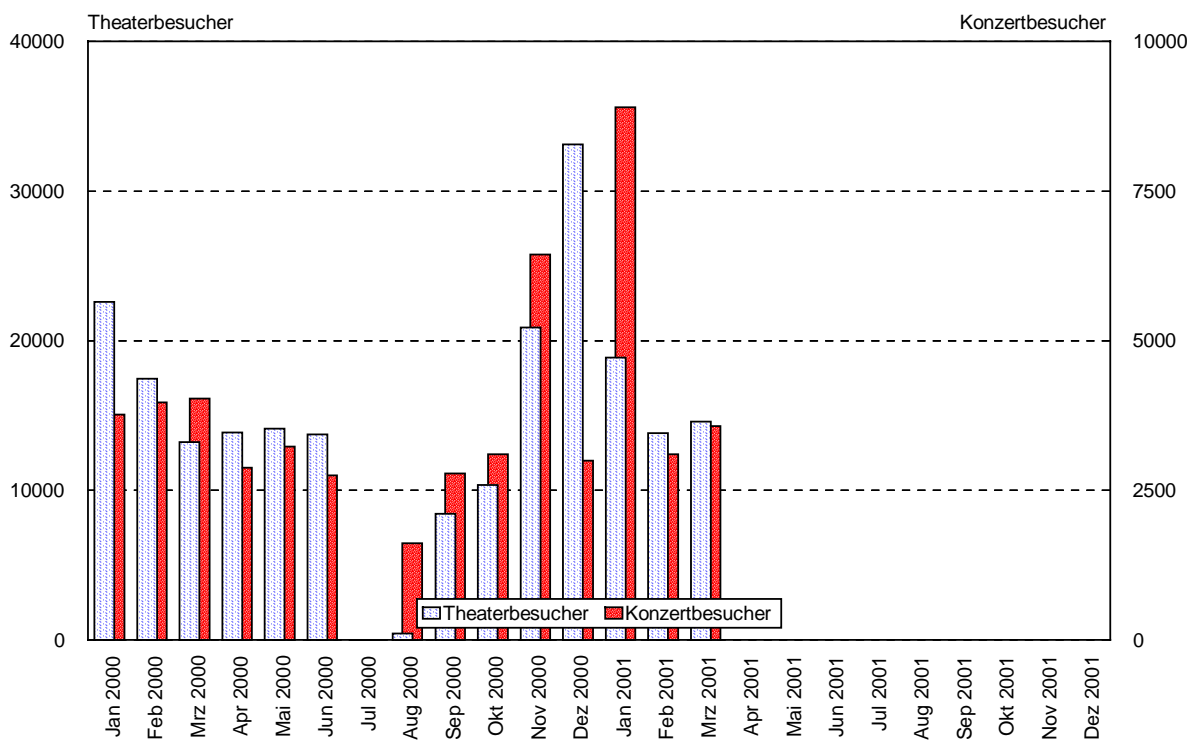
Aufgeklärte Diebstähle



Stadt Münster - Amt für Stadt- und Regionalentwicklung, Statistik

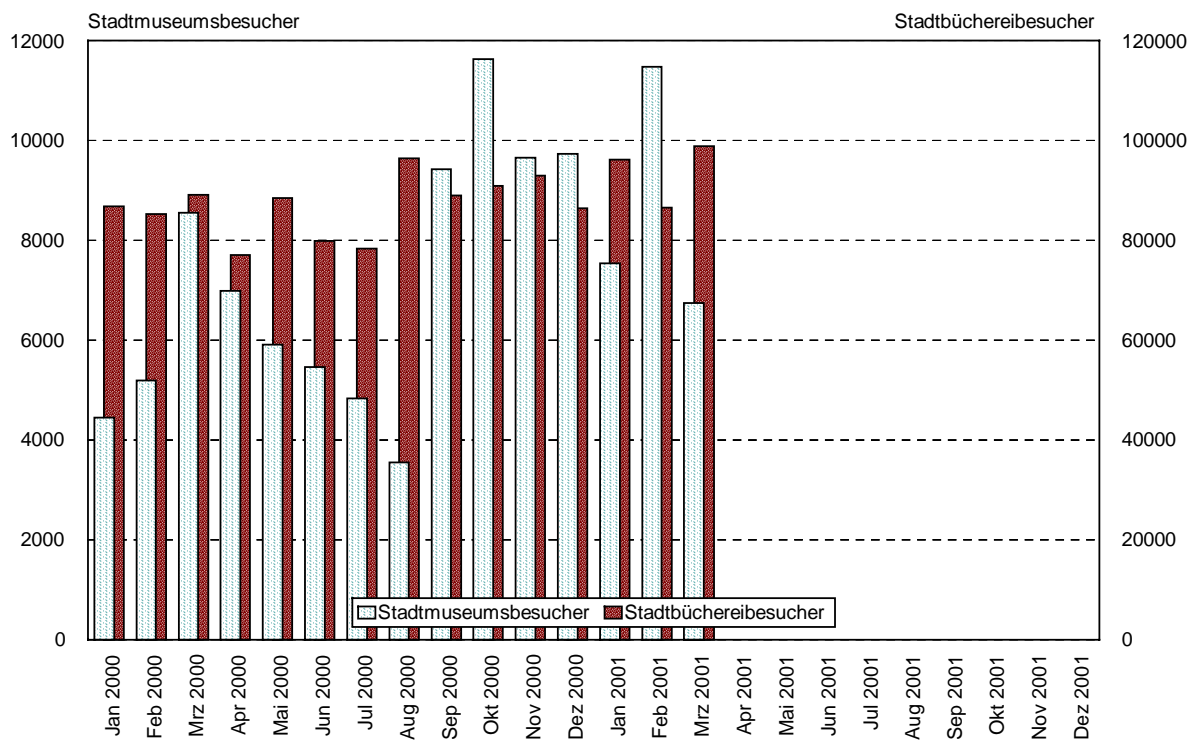
Merkmal	Einheit	Jahr	im bzw. Ende			im bzw. am Ende des ... Quartals			
			Januar	Februar	März	1.	2.	3.	4.
ÖFFENTLICHE SICHERHEIT UND ORDNUNG, RECHTSPFLEGE									
Kriminalität									
Gemeldete Fälle									
insgesamt	Anzahl	2000	2 207	1 816	2 678	6 701	6 527	7 462	6 795
	Anzahl	2001	2 644	1 829	2 707	7 180			
Mord und Totschlag	Anzahl	2000	1	-	1	2	-	-	-
	Anzahl	2001	-	-	-	-			
Versuchter Mord und Totschlag	Anzahl	2000	2	3	1	6	2	2	3
	Anzahl	2001	1	1	-	2			
Vergewaltigung	Anzahl	2000	3	2	2	7	7	2	5
	Anzahl	2001	2	3	1	6			
Sonstige Sexualdelikte	Anzahl	2000	8	5	20	33	42	52	49
	Anzahl	2001	23	15	18	56			
Raubüberfälle	Anzahl	2000	26	16	25	67	48	58	48
	Anzahl	2001	30	11	18	59			
Schwere Diebstähle	Anzahl	2000	690	368	833	1 891	2 183	2 720	2 068
	Anzahl	2001	889	618	721	2 228			
darunter Fahrraddiebstähle	Anzahl	2000	321	203	386	910	1 238	1 445	979
	Anzahl	2001	434	268	346	1 048			
Einfache Diebstähle	Anzahl	2000	580	435	680	1 695	1 557	1 491	1 515
	Anzahl	2001	530	441	593	1 564			
darunter Fahrraddiebstähle	Anzahl	2000	11	9	15	35	45	54	47
	Anzahl	2001	15	4	11	30			
Betrug und Unterschlagung	Anzahl	2000	204	362	377	943	689	892	978
	Anzahl	2001	397	229	352	978			
Sonstige Vergehen	Anzahl	2000	693	625	739	2 057	1 999	2 245	2 129
	Anzahl	2001	772	511	1 004	2 287			
Aufgeklärte Fälle									
insgesamt	Anzahl	2000	1 070	1 096	1 362	3 528	3 101	3 234	3 216
	Anzahl	2001	1 205	832	1 220	3 257			
Mord und Totschlag	Anzahl	2000	1	-	-	1	-	-	-
	Anzahl	2001	-	-	-	-			
Versuchter Mord und Totschlag	Anzahl	2000	2	3	1	6	2	2	3
	Anzahl	2001	1	1	-	2			
Vergewaltigung	Anzahl	2000	2	1	1	4	4	1	5
	Anzahl	2001	1	3	1	5			
Sonstige Sexualdelikte	Anzahl	2000	5	2	10	17	24	42	41
	Anzahl	2001	20	8	15	43			
Raubüberfälle	Anzahl	2000	4	9	11	24	30	28	17
	Anzahl	2001	16	8	16	40			
Schwere Diebstähle	Anzahl	2000	72	32	133	237	199	254	140
	Anzahl	2001	130	54	63	247			
darunter Fahrraddiebstähle	Anzahl	2000	23	9	19	51	55	72	41
	Anzahl	2001	11	21	21	53			
Einfache Diebstähle	Anzahl	2000	302	278	408	988	923	785	821
	Anzahl	2001	300	254	299	853			
darunter Fahrraddiebstähle	Anzahl	2000	7	9	5	21	24	22	33
	Anzahl	2001	9	3	6	18			
Betrug und Unterschlagung	Anzahl	2000	162	306	317	785	592	658	764
	Anzahl	2001	292	173	247	712			
Sonstige Vergehen	Anzahl	2000	520	465	481	1 466	1 327	1 464	1 425
	Anzahl	2001	445	331	579	1 355			

Städtische Bühnen Münster - Theater- und Konzertbesucher -



Stadt Münster - Amt für Stadt- und Regionalentwicklung, Statistik

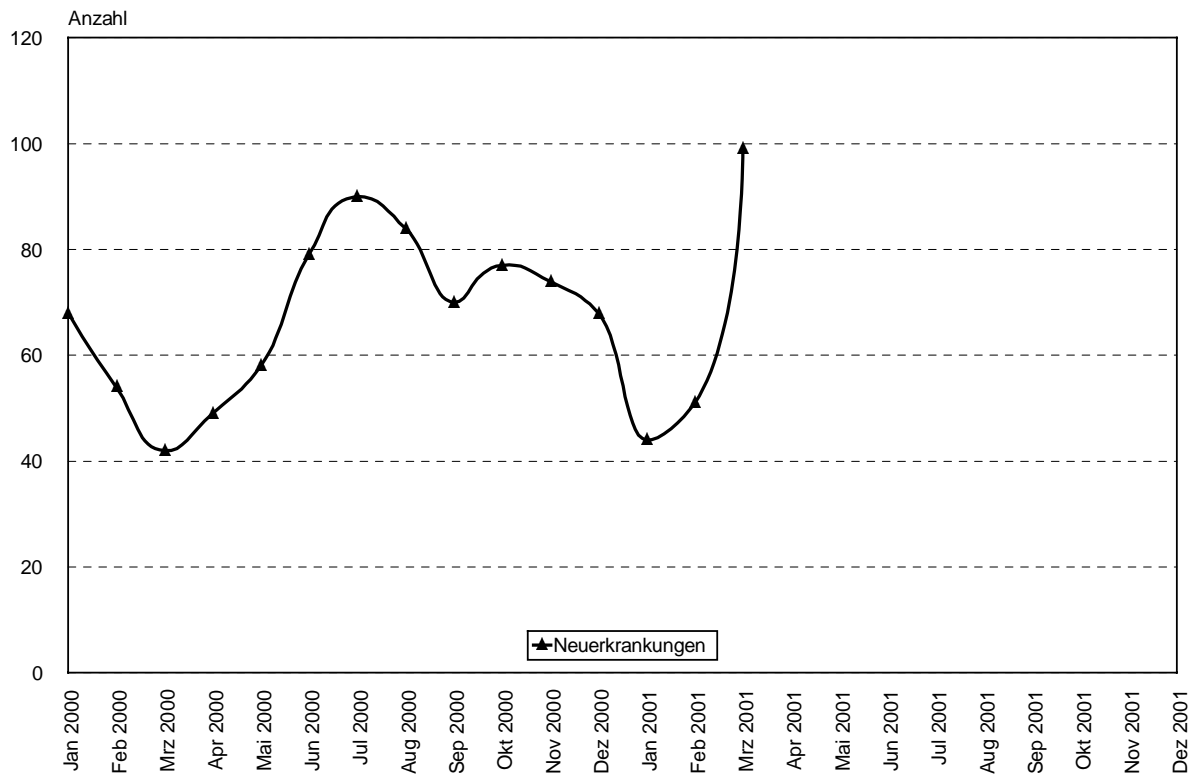
Besucher des Stadtmuseums und der Stadtbücherei



Stadt Münster - Amt für Stadt- und Regionalentwicklung, Statistik

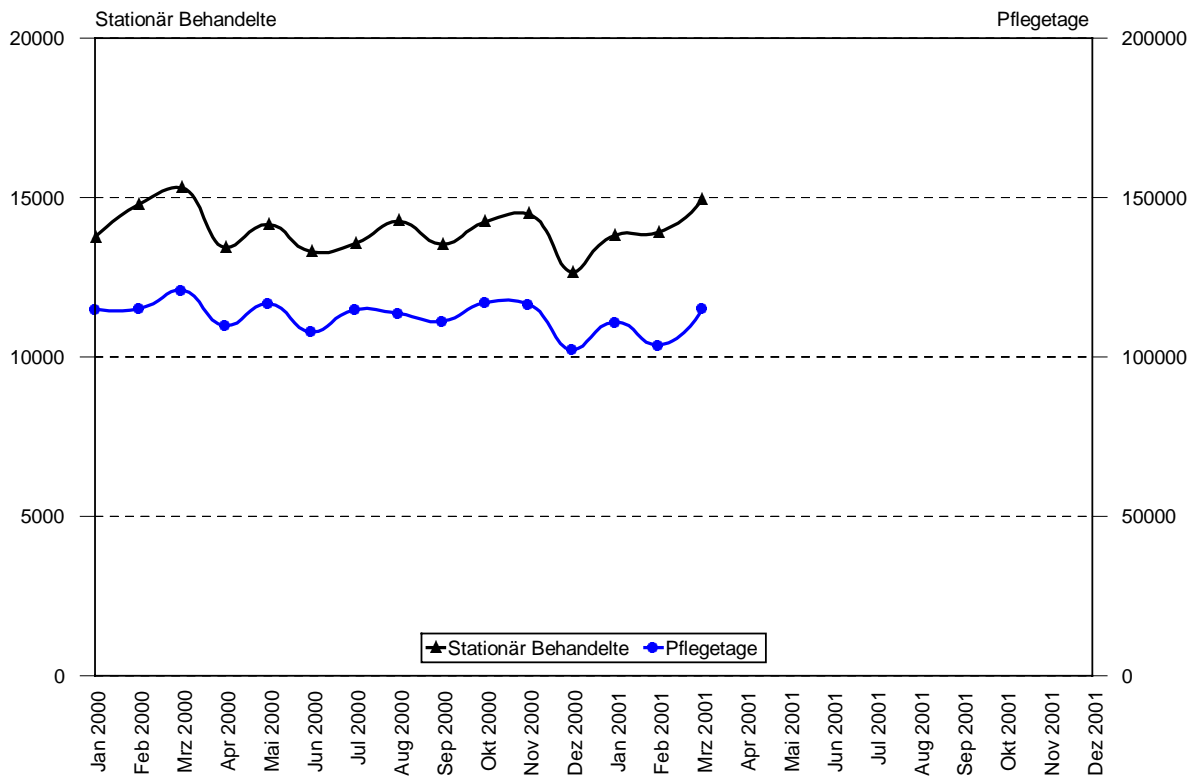
Merkmal	Einheit	Jahr	im bzw. Ende			im bzw. am Ende des ... Quartals			
			Januar	Februar	März	1.	2.	3.	4.
KULTUR									
Städtische Bühnen (Theater und Orchester)									
Theater									
Besucher									
insgesamt	Anzahl	2000	22 603r	17 455	13 236	53 294	41 760	8 900	64 365
	Anzahl	2001	18 879	13 833	14 591	47 303			
Opern	Anzahl	2000	2 429	2 799	2 799	8 027	12 694	1 872	5 114
	Anzahl	2001	2 851	2 415	2 444	7 710			
Operetten/Musicals	Anzahl	2000	4 101	1 756	2 650	8 507	5 367	-	16 706
	Anzahl	2001	4 242	1 690	2 519	8 451			
Schauspiele	Anzahl	2000	6 843	8 882	4 208	19 933	14 358	3 965	11 003
	Anzahl	2001	3 920	5 401	6 005	15 326			
Kinder- und Jugendstücke	Anzahl	2000	7 593	3 236	2 707	13 536	4 444	788	27 738
	Anzahl	2001	6 899	3 248	1 302	11 449			
Sonstiges	Anzahl	2000	1 637	782	872	3 291	4 897	2 275	3 804
	Anzahl	2001	967	1 079	2 321	4 367			
Vorstellungen									
insgesamt	Anzahl	2000	49	46r	43r	138	136	41	174
	Anzahl	2001	46	49	48	143			
Großes Haus (961 Plätze)	Anzahl	2000	23	17	14	54	50	18	79
	Anzahl	2001	23	15	14	52			
Kleines Haus (287 Plätze max.)	Anzahl	2000	23	24	21	68	70	20	64
	Anzahl	2001	20	22	24	66			
andere Spielstätten in Münster	Anzahl	2000	3	3	4	10	14	2	24
	Anzahl	2001	3	10	8	21			
Gastspiele auswärts	Anzahl	2000	-	2	4	6	2	1	7
	Anzahl	2001	-	2	2	4			
Konzerte									
Besucher									
insgesamt	Anzahl	2000	3 767	3 966	4 029	11 762	8 863	4 402	12 554
	Anzahl	2001	8 897	3 107	3 573	15 577			
Symphonie- und Orchester-Konzerte	Anzahl	2000	2 103	2 157	2 377	6 637	6 754	4 051	7 917
	Anzahl	2001	4 412	2 449	2 022	8 883			
Chorkonzerte	Anzahl	2000	-	-	-	-	-	-	-
	Anzahl	2001	-	-	-	-			
Jugend- und sonstige Konzerte	Anzahl	2000	1 664	1 809	1 652	5 125	2 109	351	4 637
	Anzahl	2001	4 485	658	1 551	6 694			
Konzertveranstaltungen									
insgesamt	Anzahl	2000	7	10	10	27	20	9	29
	Anzahl	2001	13	6	12	31			
in Münster	Anzahl	2000	7	10	10	27	20	9	29
	Anzahl	2001	13	5	12	30			
auswärts	Anzahl	2000	-	-	-	-	-	-	-
	Anzahl	2001	-	1	-	1			
Stadtbücherei									
Besucher	Anzahl	2000	86 778	85 214	89 078	261 070	245 373	263 757	270 108
	Anzahl	2001	96 124	86 544	98 851	281 519			
Benutzerentleihungen	Anzahl	2000	160 478	161 303	171 479	493 260	451 717	427 556	461 602
	Anzahl	2001	170 101	154 102	178 247	502 450			
Abgaben (Broschüren, Kopien)	Anzahl	2000	54 933	96 234	93 442	244 609	187 133	203 346	204 605
	Anzahl	2001	54 765	72 505	66 847	194 117			
Stadtmuseum									
Besucher	Anzahl	2000	4 440	5 191	8 545	18 176	18 346	17 803	31 009
	Anzahl	2001	7 536	11 475	6 736	25 747			

Meldepflichtige Neuerkrankungen



Stadt Münster - Amt für Stadt- und Regionalentwicklung, Statistik

Stationär Behandelte und Pflegetage in Krankenhäusern

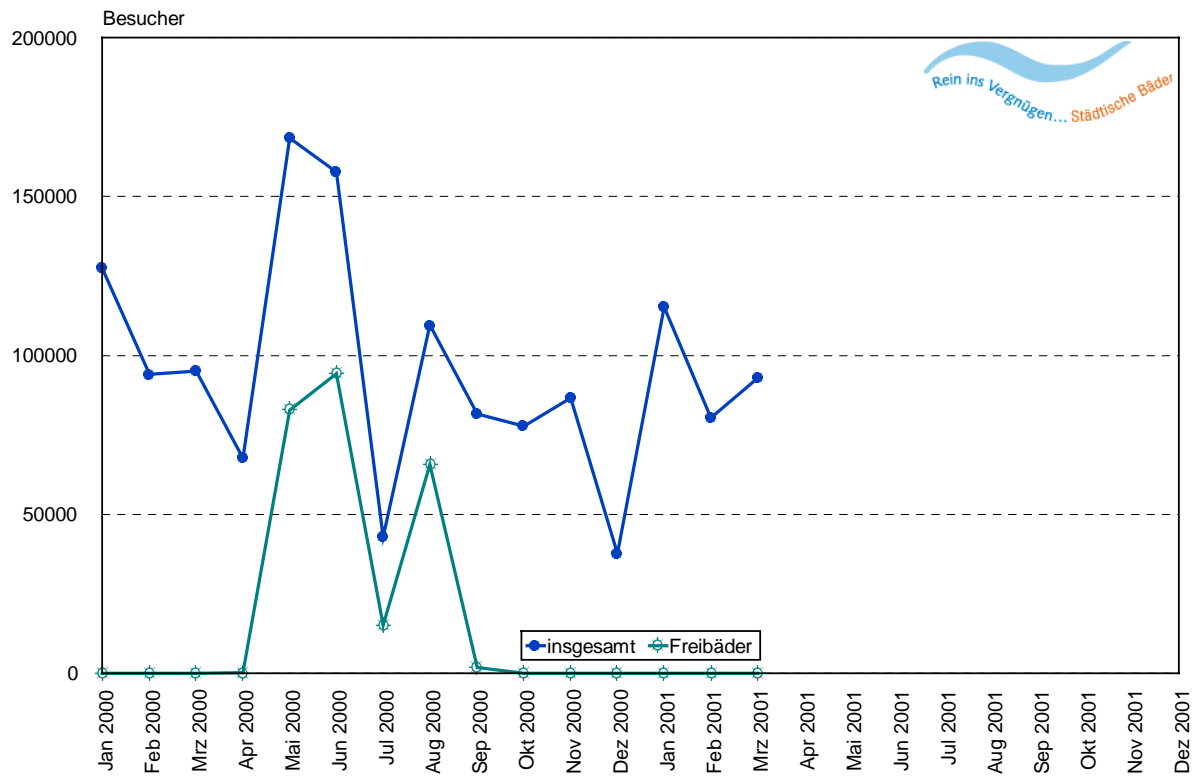


Stadt Münster - Amt für Stadt- und Regionalentwicklung, Statistik

Merkmal	Einheit	Jahr	im bzw. Ende			im bzw. am Ende des ... Quartals			
			Januar	Februar	März	1.	2.	3.	4.
GESUNDHEIT									
Meldepflichtige Neuerkrankungen									
insgesamt	Anzahl	2000	68	54	42	164	186	244	219
	Anzahl	2001	44	51	99	194			
Enteritis infectiosa									
- Salmoellose	Anzahl	2000	10	11	7	28	72	93	76
	Anzahl	2001	10	8	8	26			
- übrige Formen einschl. mikrobiell bedingter Lebens- mittelvergiftung	Anzahl	2000	42	34	31	107	76	108	99
	Anzahl	2001	29	37	66	132			
Paratyphus A, B, und C	Anzahl	2000	-	-	-	-	-	-	-
	Anzahl	2001	-	-	-	-	-	-	-
Shigellenruhr	Anzahl	2000	-	-	-	-	-	-	-
	Anzahl	2001	-	1	-	1			
Typhus abdominalis	Anzahl	2000	-	-	-	-	-	-	-
	Anzahl	2001	-	-	-	-	-	-	-
Meningitis/Encephalitis									
- Meningokokken- Meningitis	Anzahl	2000	2	1	-	3	2	2	1
	Anzahl	2001	1	-	2	3			
- andere bakterielle Meningitiden	Anzahl	2000	-	2	-	2	-	1	3
	Anzahl	2001	-	-	-	-			
- Virus-Meningo- encephalitis	Anzahl	2000	-	2	-	2	2	1	5
	Anzahl	2001	-	-	-	-			
- übrige Formen	Anzahl	2000	-	-	-	-	1	2	16
	Anzahl	2001	-	-	-	-			
Virushepatitis									
- Hepatitis A	Anzahl	2000	3	1	1	5	2	6	3
	Anzahl	2001	-	-	1	1			
- Hepatitis B	Anzahl	2000	3	-	-	3	6	9	4
	Anzahl	2001	2	-	2	4			
- nicht bestimmbare übrige Formen	Anzahl	2000	4	-	-	4	9	7	2
	Anzahl	2001	1	3	15	19			
Lungentuberkulose	Anzahl	2000	3	1	1	5	11	3	9
	Anzahl	2001	1	-	5	6			
übrige Tuberkulose	Anzahl	2000	-	1	1	2	2	1	-
	Anzahl	2001	-	-	-	-			
Gonorrhöe	Anzahl	2000	1	-	-	1	3	3	1
	Anzahl	2001	-	1	-	1			
Lues	Anzahl	2000	-	1	1	2	-	5	-
	Anzahl	2001	-	-	-	-			
Sonstiges	Anzahl	2000	-	-	-	-	-	3	-
	Anzahl	2001	-	1	-	1			
Krankenhäuser (Anzahl: 10)									
Tätsächlich betriebene Betten	Anzahl	2000	4 510	4 500	4 500	13 510	13 475	13 423	13 413
	Anzahl	2001	4 440	4 440	4 440	13 320			
Stationär Behandelte	Anzahl	2000	13 743	14 776	15 302	43 821	40 896	41 356	41 381
	Anzahl	2001	13 820	13 910	14 942	42 672			
Pflegetage	Anzahl	2000	115 019	115 055	120 971	351 045	334 368	339 545	335 872
	Anzahl	2001	110 873	103 774	115 079	329 726			
Bettenausnutzung ¹⁾	%	2000	79,7	86,7	85,0	83,8	79,4	80,1	79,1
	%	2001	77,5	81,1	81,4	80,0			

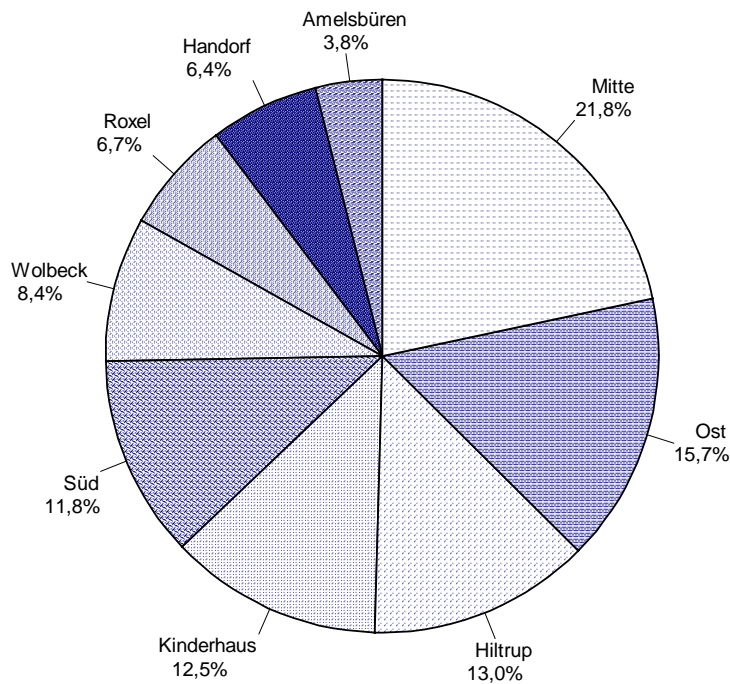
¹⁾ ohne Westfälische Klinik für Psychiatrie und Alexianer Krankenhaus

Besucher der städtischen Bäder



Stadt Münster - Amt für Stadt- und Regionalentwicklung, Statistik

Besucher der städtischen Hallenbäder 1. Quartal 2001

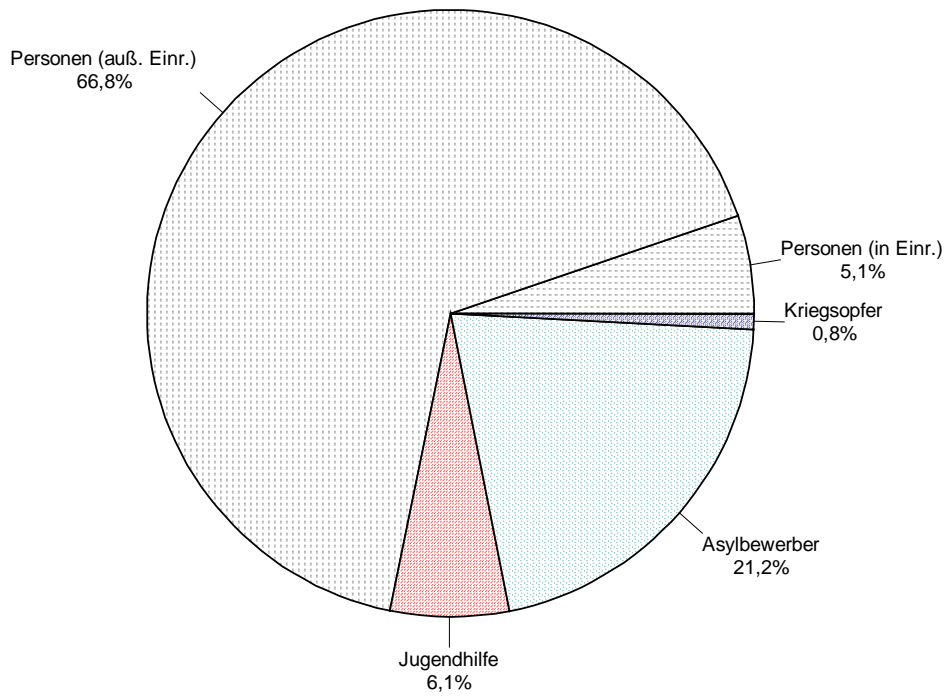


Stadt Münster - Amt für Stadt- und Regionalentwicklung, Statistik

Merkmal	Einheit	Jahr	im bzw. Ende			im bzw. am Ende des ... Quartals			
			Januar ¹⁾	Februar	März	1.	2.	3.	4.
GESUNDHEIT									
Stadtbäder									
Besucher insgesamt	Anzahl	2000	127 543	94 034	95 120	316 697	393 840	233 966	202 012
	Anzahl	2001	115 235	80 341	92 882	288 458			
Hallenbäder									
Besucher insgesamt	Anzahl	2000	127 543	94 034	95 120	316 697	216 523	151 441	202 012
	Anzahl	2001	115 235	80 341	92 882	288 458			
Mitte	Anzahl	2000	28 793	21 727	19 571	70 091	46 860	41 516	45 980
	Anzahl	2001	24 159	18 463	20 233	62 855			
Süd	Anzahl	2000	14 603	10 305	12 562	37 470	27 825	24 694	23 635
	Anzahl	2001	13 909	9 045	11 192	34 146			
Ost	Anzahl	2000	20 589	14 323	15 002	49 914	34 341	15 212	30 798
	Anzahl	2001	17 091	13 623	14 444	45 158			
Amelsbüren	Anzahl	2000	4 594	4 107	4 173	12 874	8 075	4 359	7 416
	Anzahl	2001	4 524	3 079	3 319	10 922			
Handorf	Anzahl	2000	8 979	6 966	5 827	21 772	14 843	5 911	14 421
	Anzahl	2001	7 621	4 996	5 866	18 483			
Hiltrup	Anzahl	2000	17 580	11 851	11 977	41 408	28 355	19 090	26 883
	Anzahl	2001	15 052	10 393	11 996	37 441			
Roxel	Anzahl	2000	7 629	6 282	5 948	19 859	13 477	7 155	11 386
	Anzahl	2001	8 356	5 150	5 869	19 375			
Wolbeck	Anzahl	2000	8 748	7 143	6 812	22 703	15 221	8 176	14 512
	Anzahl	2001	10 643	5 877	7 604	24 124			
Kinderhaus	Anzahl	2000	16 028	11 330	13 248	40 606	27 526	25 328	26 981
	Anzahl	2001	13 880	9 715	12 359	35 954			
Freibäder									
Besucher insgesamt	Anzahl	2000	-	-	-	-	177 317	82 525	-
	Anzahl	2001	-	-	-	-			
Handorf	Anzahl	2000	-	-	-	-	24 611	17 467	-
	Anzahl	2001	-	-	-	-			
Hiltrup	Anzahl	2000	-	-	-	-	58 676	24 324	-
	Anzahl	2001	-	-	-	-			
Stapelskotten	Anzahl	2000	-	-	-	-	76 713	31 714	-
	Anzahl	2001	-	-	-	-			
Nienberge	Anzahl	2000	-	-	-	-	17 317	9 020	-
	Anzahl	2001	-	-	-	-			

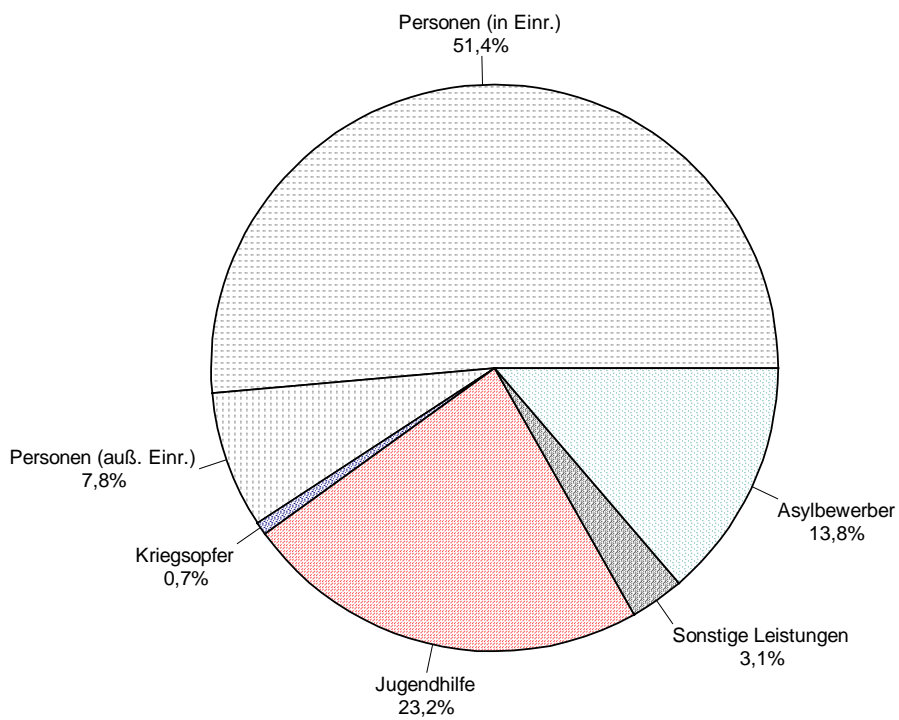
¹⁾ 2001:
in Mitte, Süd, Ost und Kinderhaus
von 11.12.2000 - 31.01.2001; sonst
7.12.2000 - 31.01.2001

Personen, die Sozialhilfe empfangen 1. Quartal 2001



Stadt Münster - Amt für Stadt- und Regionalentwicklung, Statistik

Leistungen der Sozialhilfe 1. Quartal 2001

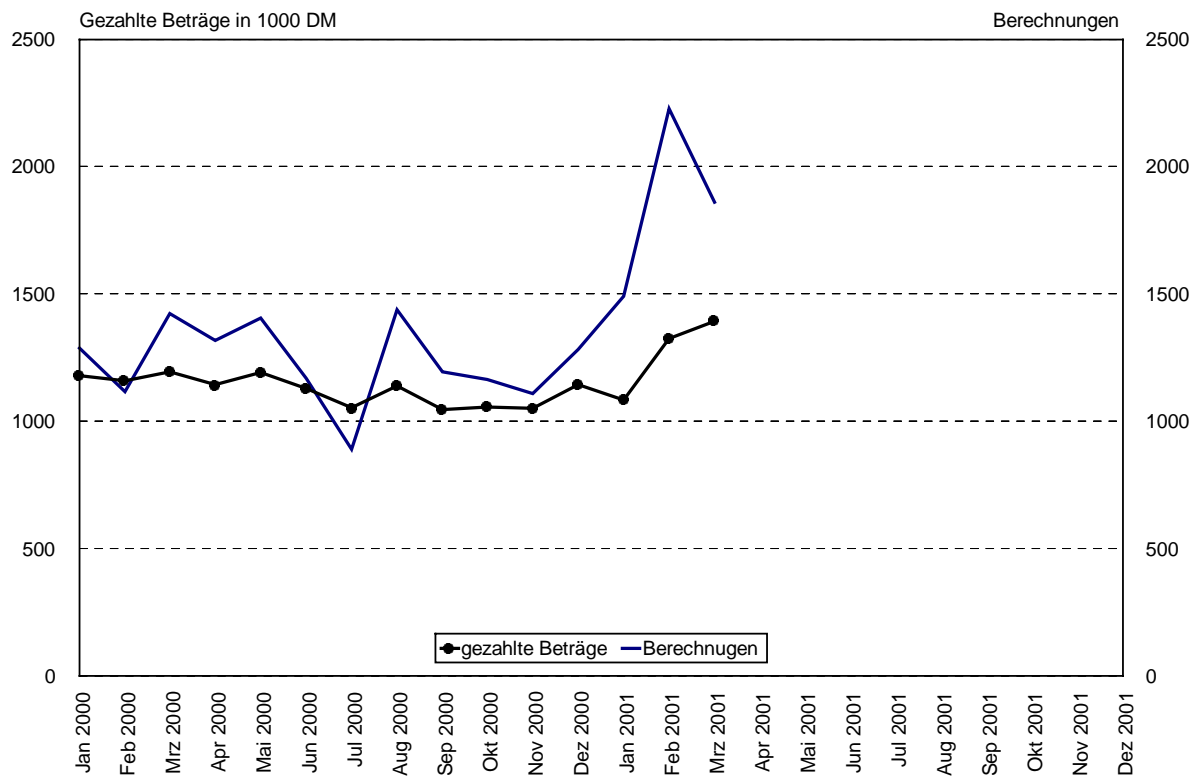


Stadt Münster - Amt für Stadt- und Regionalentwicklung, Statistik

Merkmal	Einheit	Jahr	im bzw. Ende			im bzw. am Ende des ... Quartals			
			Januar	Februar	März	1.	2.	3.	4.
SOZIALWESEN									
Hilfeempfänger									
Haushalte									
insgesamt	Anzahl	2000				8 906	8 893	8 868	8 703
	Anzahl	2001				8 757			
Sozialhilfe	Anzahl	2000				7 883	7 817	7 706	7 641
	Anzahl	2001				7 653			
- außerhalb von Einrichtungen ¹⁾	Anzahl	2000				5 661	5 606	5 463	5 439
	Anzahl	2001				5 498			
- in Einrichtungen	Anzahl	2000				875	853	853	847
	Anzahl	2001				829			
- Asylbewerber, Flüchtlinge	Anzahl	2000				1 347	1 358	1 390	1 355
	Anzahl	2001				1 326			
Jugendhilfe	Anzahl	2000				891	945	1 035	941
	Anzahl	2001				989			
Kriegsopferfürsorge	Anzahl	2000				132	131	127	121
	Anzahl	2001			Die Daten liegen nur quartalsweise vor.	115			
Personen									
insgesamt	Anzahl	2000				16 380	16 267	16 135	16 017
	Anzahl	2001				16 179			
Sozialhilfe	Anzahl	2000				15 347	15 182	14 964	14 944
	Anzahl	2001				15 063			
- außerhalb von Einrichtungen ¹⁾	Anzahl	2000				10 997	10 859	10 600	10 614
	Anzahl	2001				10 806			
- in Einrichtungen	Anzahl	2000				875	853	853	847
	Anzahl	2001				829			
- Asylbewerber, Flüchtlinge	Anzahl	2000				3 475	3 470	3 511	3 483
	Anzahl	2001				3 428			
Jugendhilfe	Anzahl	2000				891	945	1 035	941
	Anzahl	2001				989			
Kriegsopferfürsorge	Anzahl	2000				142	140	136	132
	Anzahl	2001				127			
Leistungen der Sozialhilfe									
insgesamt	1000 DM	2000				52 442r	39 107r	44 643r	32 958r
	1000 DM	2001				55 014			
Personen									
außerhalb von Einrichtungen	1000 DM	2000				29 135	20 421	24 021	16 733
	1000 DM	2001				28 251			
in Einrichtungen	1000 DM	2000				1 214	1 167	1 383	1 008
	1000 DM	2001				4 293			
Kriegsopfer u.ä.	1000 DM	2000				558	425	442	328
	1000 DM	2001				408			
Jugendhilfe									
außerhalb von Einrichtungen	1000 DM	2000				2 017	1 726	2 444	2 260
	1000 DM	2001				1 615			
in Einrichtungen	1000 DM	2000				10 578	8 353	8 814	6 961
	1000 DM	2001				11 145			
Sonstige Leistungen	1000 DM	2000				1 751	1 350	1 400	1 179
	1000 DM	2001				1 731			
Leistungen nach dem Asylbewerbergesetz	1000 DM	2000				7 189	5 575	6 139	4 489
	1000 DM	2001				7 571			

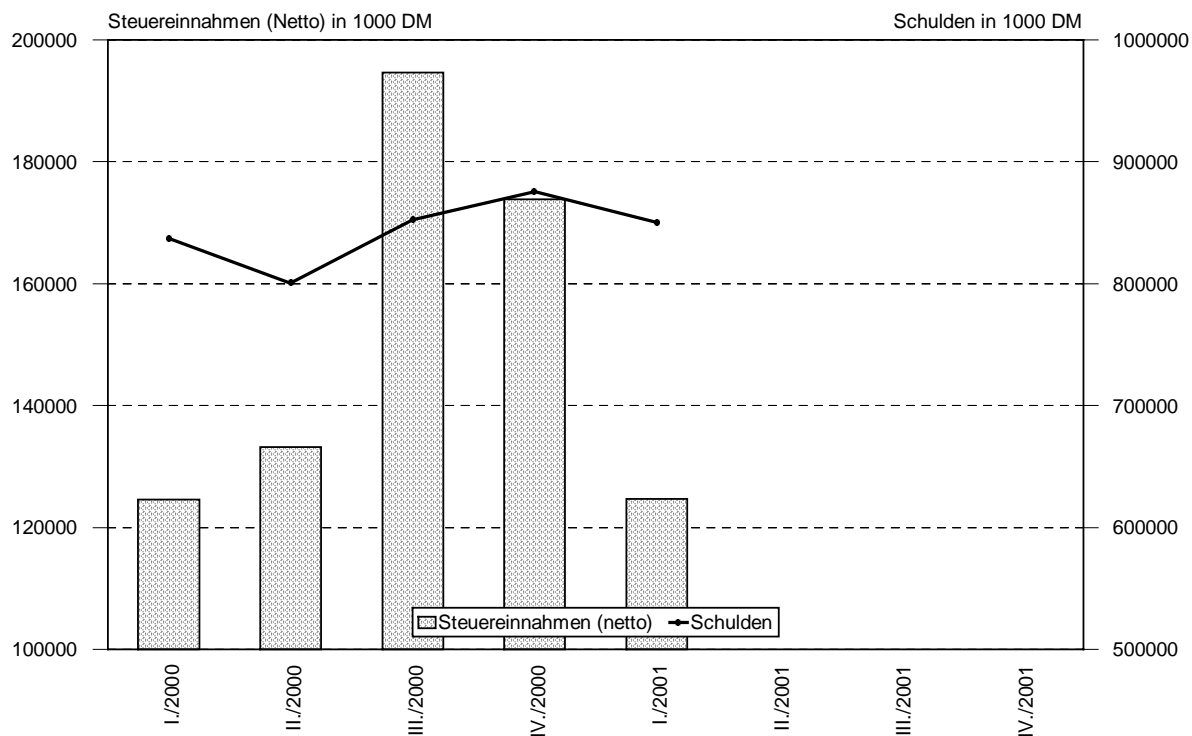
¹⁾ enthält auch die Aussiedler-Fallzahlen

Wohngeld



Stadt Münster - Amt für Stadt- und Regionalentwicklung, Statistik

Finanzen - Gemeindliche Steuereinnahmen und Schulden -



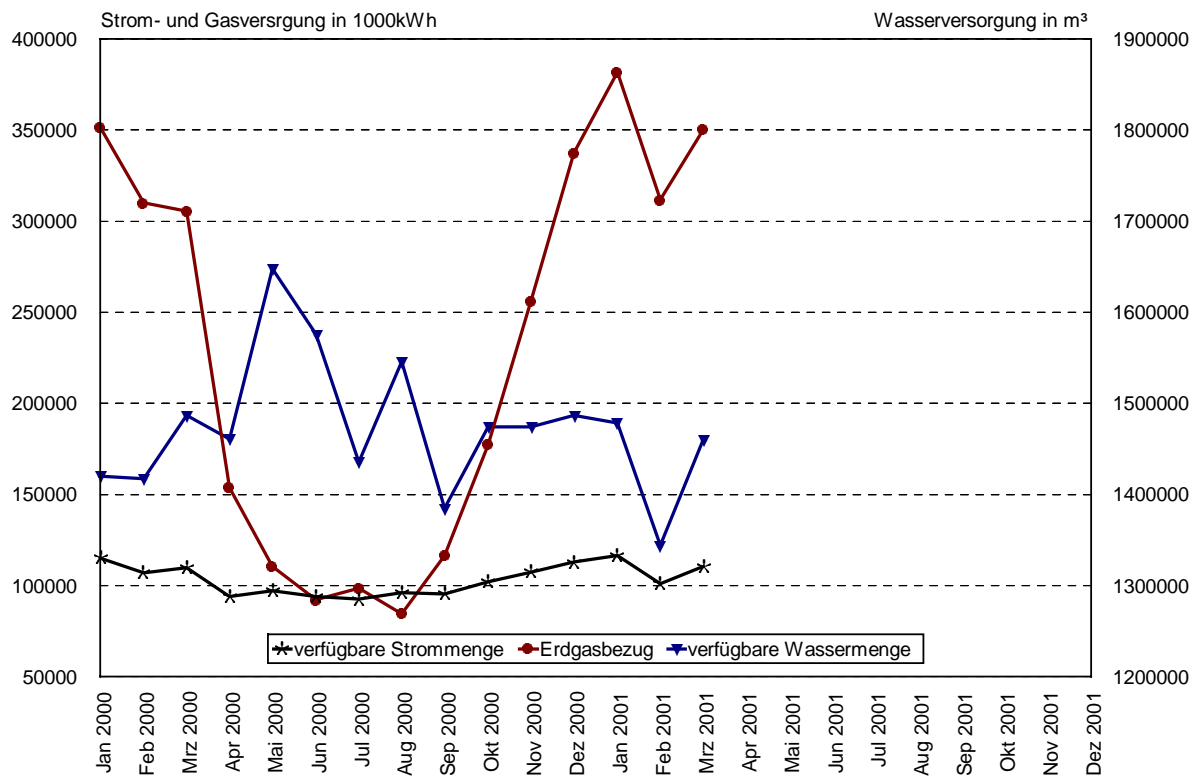
Stadt Münster - Amt für Stadt- und Regionalentwicklung, Statistik

Merkmal	Einheit	Jahr	im bzw. Ende			im bzw. am Ende des ... Quartals			
			Januar	Februar	März	1.	2.	3.	4.
SOZIALWESEN									
Wohngeld									
Berechnungen	Anzahl	2000	1 286	1 116	1 422	3 824	3 891	3 522	3 554
	Anzahl	2001	1 490	2 228	1 860	5 578			
Bewilligungen	Anzahl	2000	957	864	1 080	2 901	2 876	2 619	2 556
	Anzahl	2001	1 167	1 679	1 259	4 105			
Ablehnungen	Anzahl	2000	329	252	342	923	1 015	903	998
	Anzahl	2001	323	549	601	1 473			
Versagungen	Anzahl	2000	151	104	153	408	487	429	474
	Anzahl	2001	128	179	145	452			
gezahlte Beträge	1000 DM	2000	1 180	1 158	1 194	3 532	3 462	3 236	3 250
	1000 DM	2001	1 083	1 325	1 393	3 801			
Wohnungssuchende mit Wohnberechtigungsschein (WBB)									
Wohnberechtigungsscheine (WBB)	Anzahl	2000	2 413	2 424	2 368	2 368	2 484	2 549	2 546
	Anzahl	2001	2 600	2 606	2 651	2 651			
Zugang	Anzahl	2000	295	315	304	914	.	.	752
	Anzahl	2001	304	256	318	878			
Abgang	Anzahl	2000	122	108	130	360	.	.	322
	Anzahl	2001	71	67	92	230			
Streichung infolge Fristablauf	Anzahl	2000	202	196	230	628	.	.	433
	Anzahl	2001	179	183	181	543			

FINANZWESEN									
Gemeindliche Steuereinnahmen									
Grundsteuer A	1000 DM	2000				155	184	232	147
	1000 DM	2001				154			
Grundsteuer B	1000 DM	2000				16 497	19 564	25 717	15 438
	1000 DM	2001				16 055			
Gewerbesteuer	1000 DM	2000				92 916	76 895	127 604	91 517
	1000 DM	2001				95 235			
Sonstige Steuern und steuerähnliche	1000 DM	2000				851	930	729	740
	1000 DM	2001				947			
Steuereinnahmen (Brutto)	1000 DM	2000				110 419	97 573	154 282	107 842
	1000 DM	2001				112 391			
+Gemeindeanteil an der Einkommensteuer, Umsatzsteuer									
	1000 DM	2000				13 684	54 185	54 801	114 136
	1000 DM	2001				11 313			
-Gewerbesteuerumlage, Finanzierungsbeteiligung "Fond deutscher Einheit" ¹⁾									
	1000 DM	2000				- 471r	18 558	14 504	48 141
	1000 DM	2001				- 959			
Steuereinnahmen (Netto)	1000 DM	2000				124 574r	133 200	194 579	173 837
	1000 DM	2001				124 663			
Gemeindliche Schulden									
insgesamt	1000 DM	2000				836 954	800 319	852 320	875 537
	1000 DM	2001				850 297			
bei öffentlichen Haushalten	1000 DM	2000				7 090	6 842	6 685	6 492
	1000 DM	2001				7 030			
am Kreditmarkt und beim sonstigen öffentl. Bereich	1000 DM	2000				829 864	793 477	845 635	869 045
	1000 DM	2001				843 267			

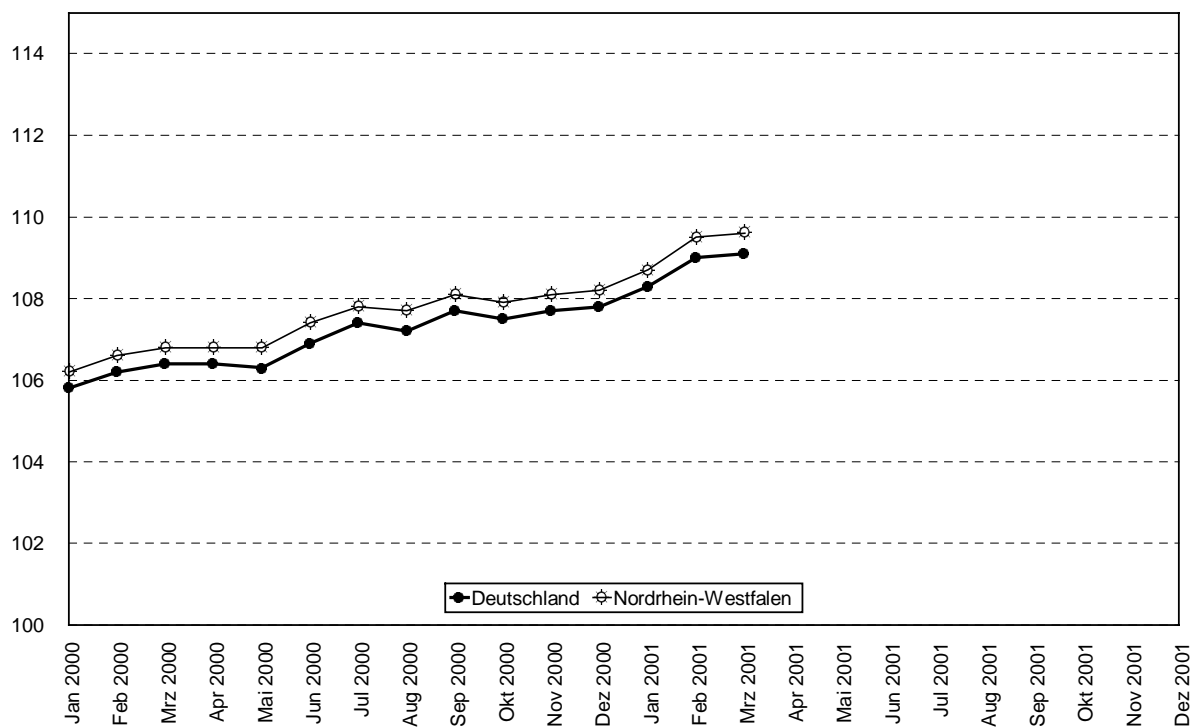
¹⁾ Bei negativem Vorzeichen bekam die Stadt Münster eine Rückzahlung der Gewerbesteuerumlage.

Strom-, Gas- und Wasserversorgung



Stadt Münster - Amt für Stadt- und Regionalentwicklung, Statistik

Preisindex für die Lebenshaltung aller privaten Haushalte - Basis 1995 = 100 -



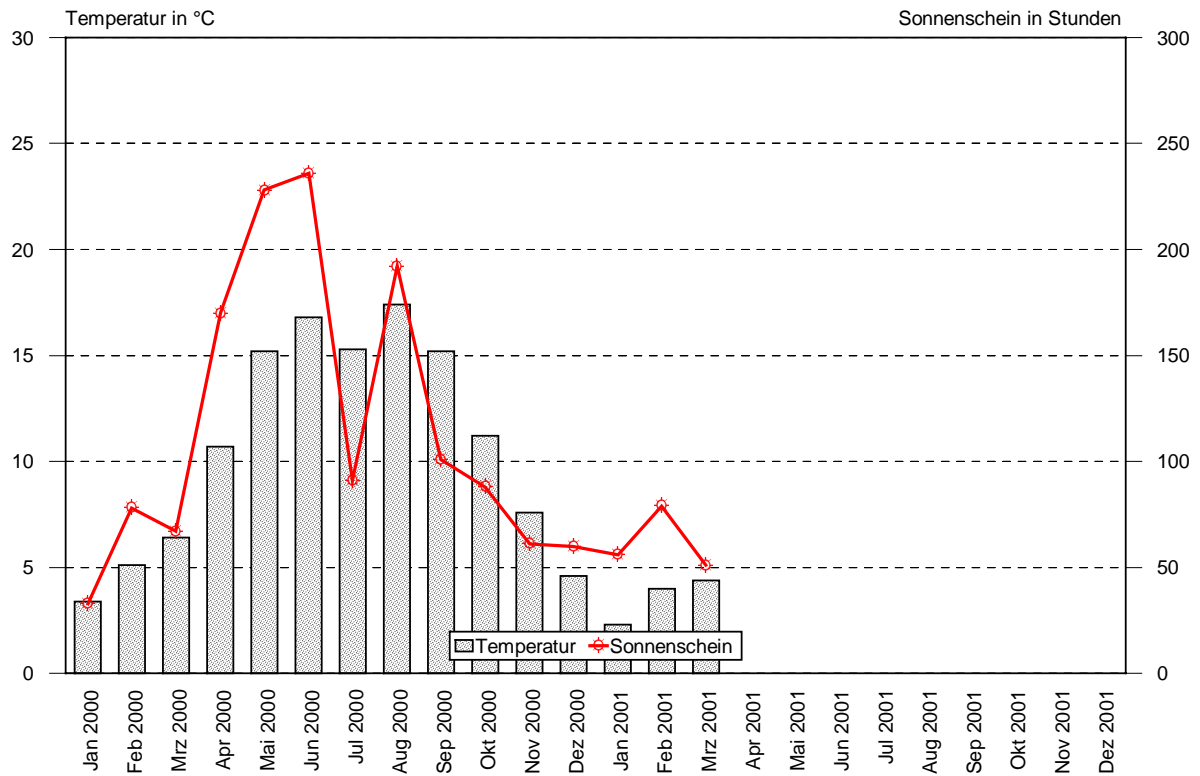
Stadt Münster - Amt für Stadt- und Regionalentwicklung, Statistik

Merkmal	Einheit	Jahr	im bzw. Ende			im bzw. am Ende des ... Quartals			
			Januar	Februar	März	1.	2.	3.	4.
VERSORGUNG UND VERBRAUCH									
Stromversorgung									
Verfügbare Strommenge	1000kWh	2000	115 174	107 054	109 957	332 185	284 991	284 187	322 378
		2001	116 420	101 031	110 645	328 096			
Eigenerzeugung	1000kWh	2000	25 555	22 231	22 105	69 891	21 828	7 324	69 640
		2001	30 665	24 947	23 744	79 356			
bezogene Strommenge	1000kWh	2000	89 619	84 823	87 852	262 294	263 163	276 863	252 738
		2001	85 755	76 084	86 901	248 740			
Gas- und Fernwärmeversorgung									
Erdgasbezug	1000kWh	2000	351 542	309 895	305 439	966 876	356 569	299 261	770 862
		2001	381 659	311 725	350 155	1 043 539			
Fernwärme-erzeugung	1000kWh	2000	81 570	68 083	65 583	215 236	73 386	40 675	163 928
		2001	88 334	71 703	69 875	229 912			
Wasserversorgung									
Verfügbare Wassermenge	m ³	2000	1 420 079	1 417 123	1 486 972	4 324 174	4 684 900	4 366 407	4 435 115
		2001	1 478 358	1 343 841	1 460 098	4 282 297			
Eigengewinnung	m ³	2000	868 476	861 577	910 821	2 640 874	2 815 920	2 411 557	2 567 245
		2001	912 064	779 645	869 324	2 561 033			
Bezug	m ³	2000	551 603	555 546	576 151	1 683 300	1 868 980	1 954 850	1 867 870
		2001	566 294	564 196	590 774	1 721 264			

PREISE									
Preisindex für die Lebenshaltung aller privaten Haushalte; Basis 1995 = 100									
Deutschland		2000	105,8	106,2	106,4	106,4	106,9	107,7	107,8
		2001	108,3	109,0	109,1	109,1			
Nordrhein-Westfalen		2000	106,2	106,6	106,8	106,8	107,4	108,1	108,2
		2001	108,7	109,5	109,6	109,6			

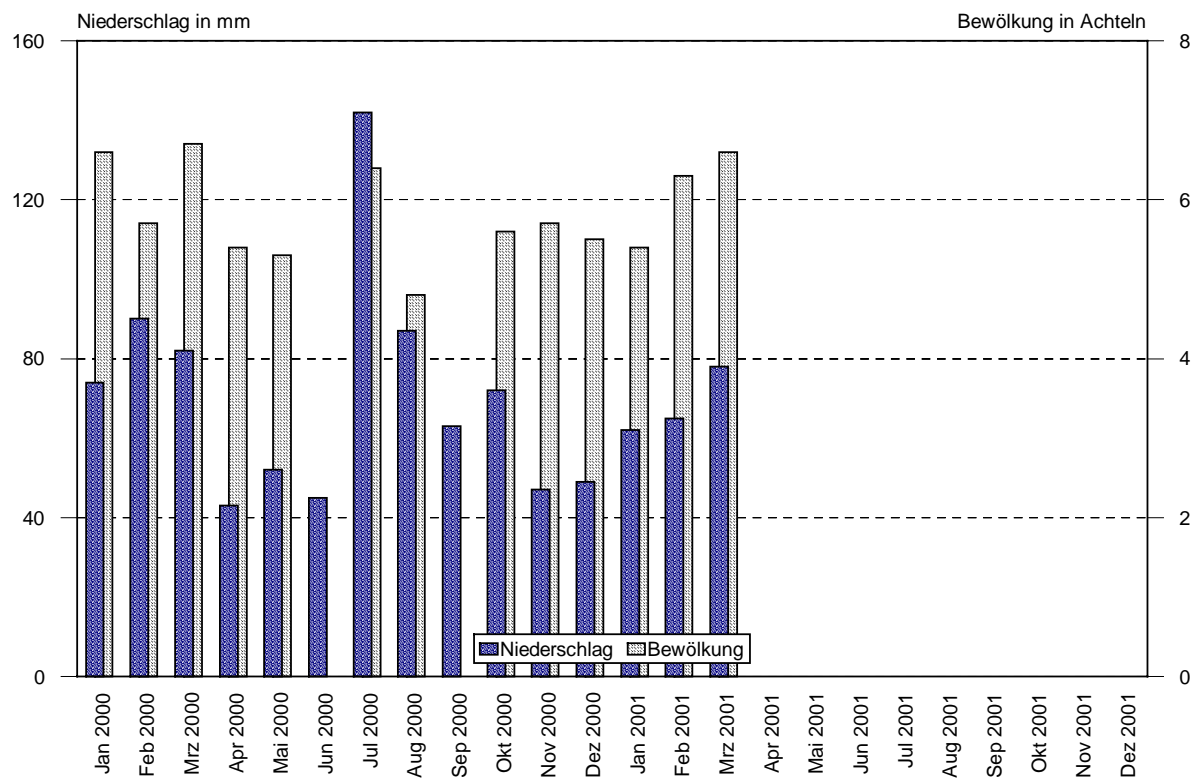
UMWELT									
Schadstoffbelastung der Luft (Messstelle Stadtzentrum (Stadthaus I)) - monatlicher Mittelwert -									
Stickstoffdioxid (NO ₂)	µg/m ³	2000	43	43	33	40	26	30	35
		2001	44	37	35	39			
Stickstoffmonoxid (NO)	µg/m ³	2000	25	17	15	19	7	10	16
		2001	28	19	16	21			
Schwefeldioxid (SO ₂)	µg/m ³	2000	11	17	12	13	3	3	4
		2001	11	11	11	11			
Ozon (O ₃)	µg/m ³	2000	24	26	58	36	69	33	26
		2001	24	34	43	34			
Anzahl der Überschreitungen von Ozonkonzentrationen									
120 µg/m ³ (1-Std.-Mittelwert)	Tage	2000	-	-	-	-	6	0	-
		2001	-	-	-	-			
180 µg/m ³ (1-Std.-Mittelwert)	Tage	2000	-	-	-	-	-	-	-
		2001	-	-	-	-			

Mittlere Temperatur und Sonnenscheindauer



Stadt Münster - Amt für Stadt- und Regionalentwicklung, Statistik

Niederschlag und Bewölkung



Stadt Münster - Amt für Stadt- und Regionalentwicklung, Statistik

Merkmal	Einheit	Jahr	im bzw. Ende			im bzw. am Ende des ... Quartals			
			Januar	Februar	März	1.	2.	3.	4.
METEOROLOGISCHE VERHÄLTNISSE									
Beobachtungsdaten am Flughafen Münster-Osnabrück (07°41'51" ö. L., 52°08'10" n. Br.; 48 m über NN)									
Lufttemperatur									
Mittelwert	°C	2000	3,4	5,1	6,4
	°C	2001	2,3	4,0	4,4
Abweichung vom vieljährigen Mittel ¹⁾	°C	2000	2,2	3,7	2,2
	°C	2001	1,1	2,6	0,2
Maximum	°C	2000	11,0	13,0	16,2	16,2	34,4	30,1	20,4
	°C	2001	12,2	14,8	13,8	14,8			
Minimum	°C	2000	-10,0	-4,5	-2,0	-10,0	-3,8	6,8	-8,1
	°C	2001	-9,4	-5,1	-3,4	-9,4			
Relative Luftfeuchte	%	2000	86	81	85
	%	2001	88	84	86
Bewölkung	$\frac{1}{8}$	2000	6,6	5,7	6,7
	$\frac{1}{8}$	2001	5,4	6,3	6,6
Sonnenschein									
insgesamt	Std.	2000	33	78	67	178	634	384	209
	Std.	2001	56	79	51	186			
im Bezug zum vieljährigen Mittel ¹⁾	%	2000	73	103	61
	%	2001	124	104	46
Niederschlag									
insgesamt	mm	2000	74	90	82	246	140	292	168
	mm	2001	62	65	78	205			
im Bezug zum vieljährigen Mittel ¹⁾	%	2000	119	205	155
	%	2001	100	148	147
Tage mit = 0,1 mm	Anzahl	2000	18	23	21	62	43	54	61
	Anzahl	2001	18	18	21	57			
Tage mit = 1,0 mm	Anzahl	2000	12	17	14	43	29	36	39
	Anzahl	2001	12	11	14	37			
Tage mit = 10,0 mm	Anzahl	2000	1	1	1	3	2	8	4
	Anzahl	2001	1	1	3	5			
Tage mit Nebel	Anzahl	2000	4	1	4	9	16	26	13
	Anzahl	2001	7	6	5	18			
Tage mit Gewitter	Anzahl	2000	1	1	-	2	10	13	1
	Anzahl	2001	-	-	-	-			
heitere Tage ²⁾	Anzahl	2000	-	1	-	1	8	3	3
	Anzahl	2001	5	1	1	7			
trübe Tage ³⁾	Anzahl	2000	19	14	20	53	32	33	36
	Anzahl	2001	15	16	21	52			
heiße Tage ⁴⁾	Anzahl	2000	-	-	-	-	4	1	-
	Anzahl	2001	-	-	-	-			
Sommertage ⁵⁾	Anzahl	2000	-	-	-	-	17	6	-
	Anzahl	2001	-	-	-	-			
Frosttage ⁶⁾	Anzahl	2000	13	6	4	23	5	-	14
	Anzahl	2001	18	13	13	44			
Eistage ⁷⁾	Anzahl	2000	1	-	-	1	-	-	1
	Anzahl	2001	3	2	-	5			

¹⁾ Vieljähriges Mittel: 1961-1990

²⁾ heiterer Tag = Tagesmittel der Bewölkung unter 20%

³⁾ trüber Tag = Tagesmittel der Bewölkung über 80%

⁴⁾ heißer Tag = Temperaturmaximum 30,0°C oder höher

⁵⁾ Sommertag = Temperaturmaximum 25,0°C oder höher

⁶⁾ Frosttag = Temperaturminimum unter 0°C

⁷⁾ Eistag = Temperaturmaximum unter 0°C

QUELLENVERZEICHNIS

Bevölkerung:	Wohnberechtigte Bevölkerung Stadt Münster - Amt für Stadt- und Regionalentwicklung, Statistik Bevölkerung am Ort der Hauptwohnung Landesamt für Datenverarbeitung und Statistik Nordrhein-Westfalen Stadt Münster - Amt für Stadt- und Regionalentwicklung, Statistik
Erwerbstätigkeit:	Sozialversicherungspflichtig beschäftigte Arbeitnehmer Landesamt für Datenverarbeitung und Statistik Nordrhein-Westfalen Arbeitsmarkt Arbeitsamt Münster
Wirtschaft:	Gewerbean, -um- und -abmeldungen Stadt Münster – Ordnungsamt Produzierendes Gewerbe Landesamt für Datenverarbeitung und Statistik Nordrhein-Westfalen
Bautätigkeit und Wohnen:	Baugenehmigungen, Baufertigstellungen, Bauabgänge, Gebäudebestand, Wohnungsbestand und Nicht ausgeführte Bauvorhaben Stadt Münster – Amt für Stadt- und Regionalentwicklung, Statistik
Gastgewerbe:	Fremdenverkehr Landesamt für Datenverarbeitung und Statistik Nordrhein-Westfalen
Verkehr:	Kraftfahrzeug und Anhängerbestand Stadt Münster - Ordnungsamt Straßenverkehrsunfälle Polizeipräsidium Münster Verkehrsbetrieb, Hafenbetrieb Stadtwerke Münster
Öffentliche Sicherheit und Ordnung, Rechtspflege:	Passwesen Stadt Münster – Amt für Bürgerangelegenheiten Tätigkeit der Feuerwehr Stadt Münster – Feuerwehr Kriminalität Polizeipräsidium Münster
Kultur:	Städtische Bühnen Münster Stadt Münster – Städtische Bühnen Stadtbücherei Stadt Münster – Stadtbücherei Stadtmuseum Stadt Münster – Stadtmuseum
Gesundheit:	Meldepflichtige Neuerkrankungen Stadt Münster – Gesundheitsamt Krankenhäuser Stadt Münster – Amt für Stadt- und Regionalentwicklung, Statistik Stadtbäder Stadt Münster – Amt für Stadt- und Regionalentwicklung, Statistik
Sozialwesen:	Hilfeempfänger Stadt Münster – Sozialamt Leistungen der Sozialhilfe Stadt Münster – Stadtkämmerei Wohngeld Stadt Münster – Amt für Wohnungswesen
Finanzwesen:	Gemeindliche Steuereinnahmen, Gemeindliche Schulden Stadt Münster – Stadtkämmerei
Versorgung und Verbrauch:	Strom-, Gas-, Fernwärme-, und Wasserversorgung Stadtwerke Münster

Preise:	Preisindex für die Lebenshaltung – Deutschland – Statistisches Bundesamt Preisindex für die Lebenshaltung – Nordrhein-Westfalen – Landesamt für Datenverarbeitung und Statistik Nordrhein-Westfalen
Umwelt:	Schadstoffbelastung der Luft, Anzahl der Überschreitungen von Ozonkonzentrationen Stadt Münster – Umweltamt
Meteorologische Verhältnisse:	Beobachtungsdaten am Flughafen Münster-Osnabrück Deutscher Wetterdienst

ZULETZT ERSCHIENENE VERÖFFENTLICHUNGEN

Aus der Reihe **Beiträge zur Statistik:**

- Nr. 74 Landtagswahl 2000
Dreizehnte Wahl des Landtags Nordrhein-Westfalens am 14. Mai 2000
- Nr. 75 Wanderungsumfrage 2000
Wanderungsverhalten, Wanderungsmotive, Wanderungsströme
- Nr. 76 Bürgerumfrage 2000
Einschätzung zur Lebensqualität, Wohnen in Münster, Stadtentwicklung, Planung in Münster
- Nr. 77 Kleinräumige Bevölkerungsprognose 2000
Entwicklung der Bevölkerung bis 2011
- Nr. 78 Bürgerumfrage Herbst 2000
Wohnsituation und Wohnzufriedenheit, Ehrenamt, Probleme in Münster, Umwelt
- Nr. 79 Bürgerumfrage 2001
Einschätzung zur Lebensqualität, Eigenschaften Münsters, Internet und Publikum, Kino

Aus der Reihe Beiträge zur **Stadtforschung Stadtentwicklung Stadtplanung:**

- 1/2000 Neues Wohnen im Bestand
- 2/2000 Regionaler Wohnungsmarkt
- 3/2000 Mobilitätszentrale Münster
- 4/2000 Großflächiger Einzelhandel in Münster
- 1/2001 Wohnbaulandentwicklung; Einwohner, Bautätigkeit, Baulandentwicklung

Informationen und Auskünfte erhalten Sie bei:

Stadt Münster
Amt für Stadt- und Regionalentwicklung, Statistik
Schelmenstiege 1
48127 Münster
Telefon: 02534 / 971 – 114
Telefax: 02534 / 971 – 199
E-Mail: amt12@stadt-muenster.de