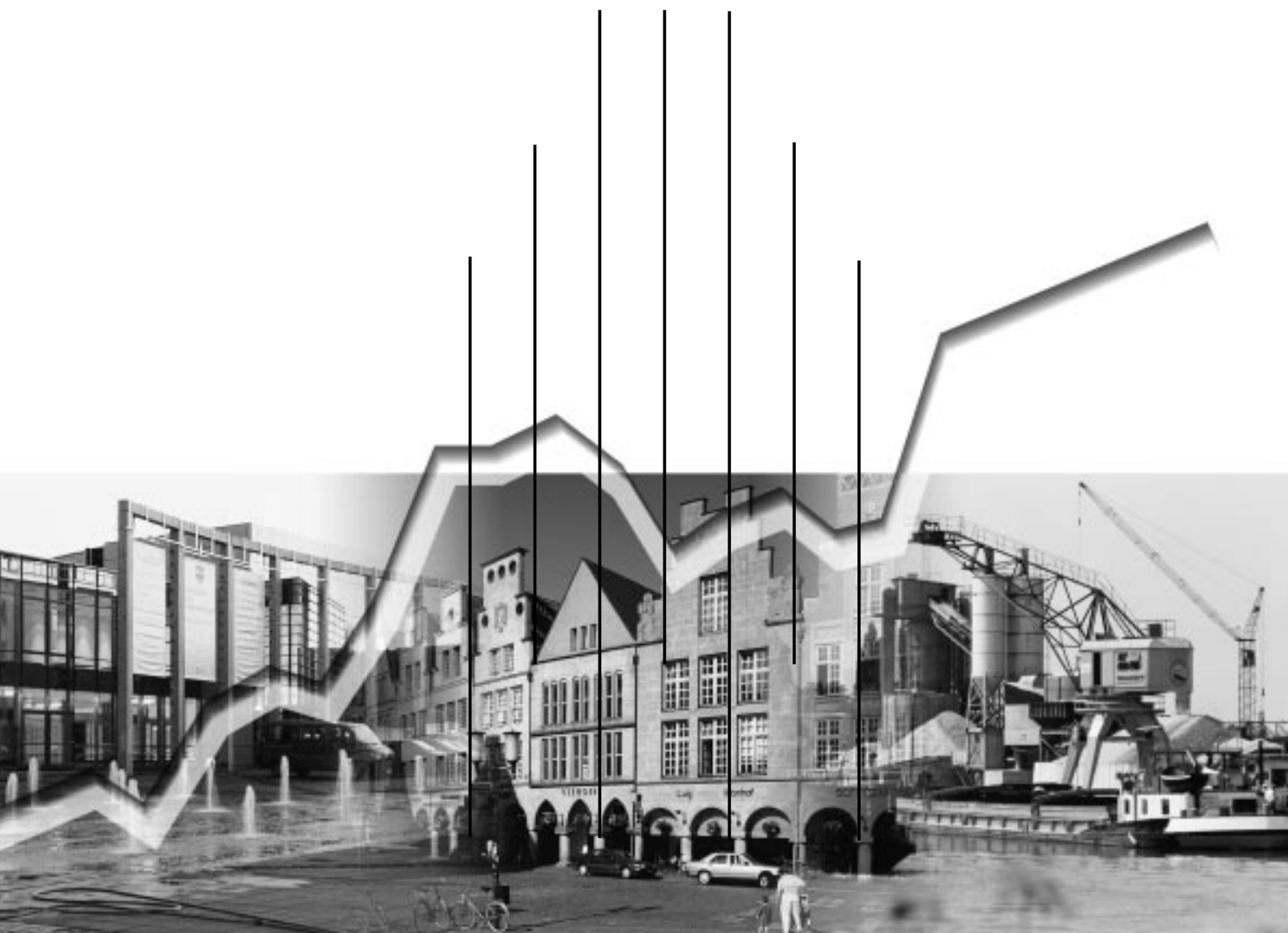


Vierteljahres-Statistik ^{2/2001}



Amt für Stadt- und
Regionalentwicklung,
Statistik

Impressum

Herausgeberin: Stadt Münster
Amt für Stadt- und Regionalentwicklung, Statistik
48127 Münster

Redaktion: Claudia Wiens

Anfragen / Information: Albersloher Weg 33
Telefon: 0251 / 492 – 1234
Telefax: 0251 / 492 – 7905
E-Mail: amt12@stadt-muenster.de

Tabellen, Graphiken,
Textverarbeitung,
online-Version: Claudia Wiens

Druck: Stadt Münster - Personal- und Organisationsamt
Hausdruckerei

Umschlaggestaltung: high standArt, Münster

Schutzgebühr: 5,- €

April 2002; Auflage: 500

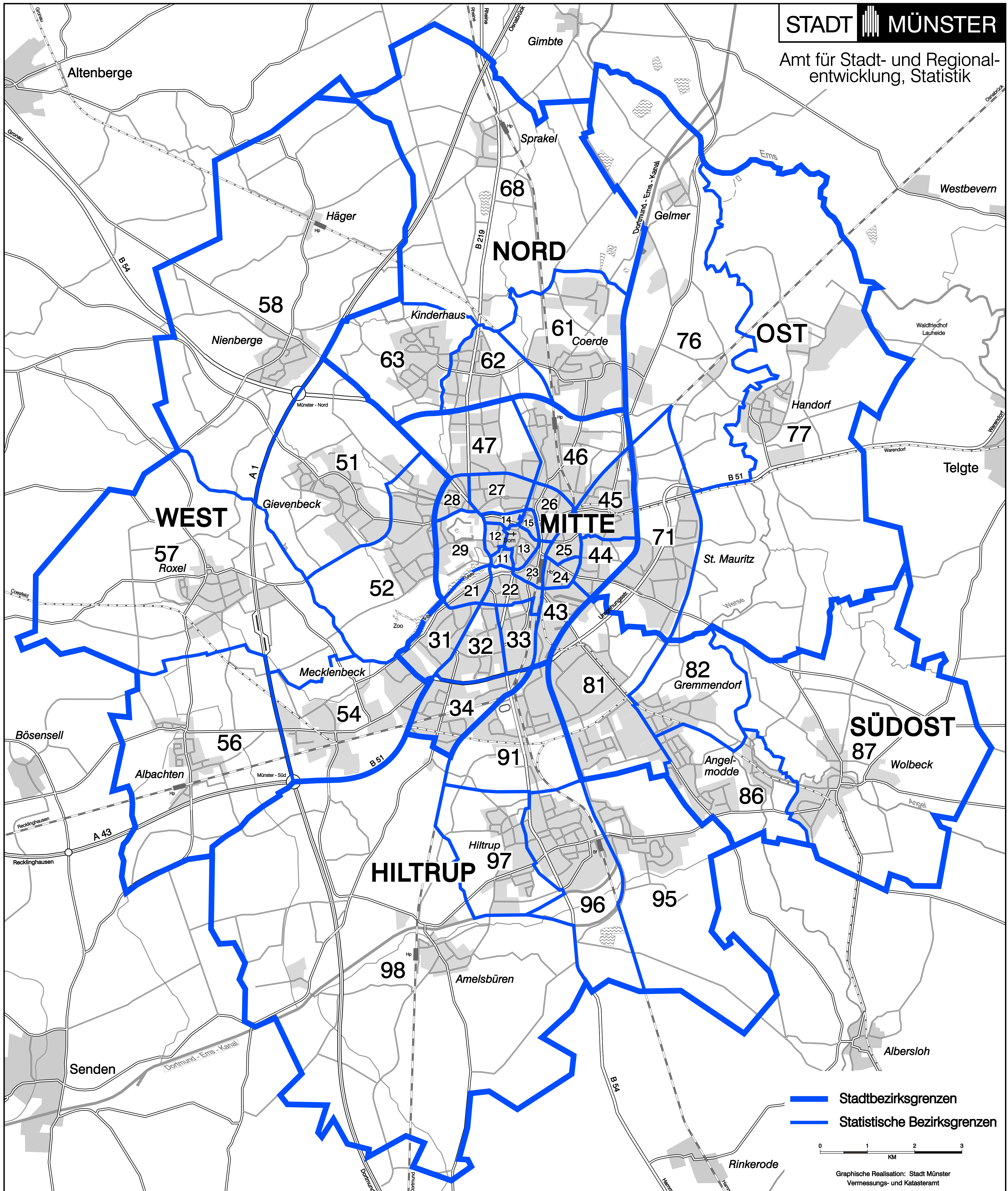
Wir sind umgezogen!!!

Stadt Münster
Vierteljahres-Statistik
2/2001

INHALTSVERZEICHNIS

	Seite
Impressum	vordere Umschlagsseite
Karte der Statistischen Gebietsgliederung	4
Hinweise	5
Abkürzungen.....	5
Bevölkerung	
Wohnberechtigte Bevölkerung, Bevölkerung am Ort der Hauptwohnung, Private Haushalte	6/7
Erwerbstätigkeit	
Sozialversicherungspflichtig beschäftigte Arbeitnehmer, Arbeitsmarkt	8/9
Wirtschaft	
Gewerbean-, -um- und -abmeldungen, Produzierendes Gewerbe	10/11
Bauen und Wohnen	
Baugenehmigungen, Baufertigstellungen, Bauabgänge, Bestände	12/13
Gastgewerbe	
Fremdenverkehr.....	14/15
Verkehr	
Kraftfahrzeugbestand, Straßenverkehrsunfälle, Verkehrsbetrieb, Hafenbetrieb	16/17
Öffentliche Sicherheit und Ordnung, Rechtspflege	
Passwesen, Tätigkeit der Feuerwehr	18/19
Kriminalität	20/21
Kultur	
Städtische Bühnen Münster, Stadtbücherei, Stadtmuseum	22/23
Gesundheit	
Meldepflichtige Neuerkrankungen, Krankenhäuser	24/25
Städtische Bäder	26/27
Sozialwesen	
Hilfeempfänger, Leistungen der Sozialhilfe	28/29
Wohngeld, Wohnungssuchende mit Wohnberechtigungsschein.....	30/31
Finanzen	
Gemeindliche Steuereinnahmen, Gemeindliche Schulden	30/31
Versorgung und Verbrauch	
Strom-, Gas-, Fernwärme- und Wasserversorgung	32/33
Preise	
Preisindex für die Lebenshaltung aller privaten Haushalte	32/33
Umwelt	
Schadstoffbelastung der Luft, Überschreitungen von Ozonkonzentrationen	33
Meteorologische Beobachtungen	
Beobachtungsdaten am Flughafen Münster-Osnabrück.....	34/35
Quellenverzeichnis.....	36
Zuletzt erschienene Veröffentlichungen	hintere Umschlagsseite

Stadtbezirke und Statistische Bezirke



STADTBEZIRK MITTE

- 11 Aegidii
- 12 Überwasser
- 13 Dom
- 14 Buddenturm
- 15 Martini
- 21 Pluggendorf
- 22 Josef
- 23 Bahnhof
- 24 Hansaplatz
- 25 Mauritz - West
- 26 Schlachthof
- 27 Kreuz
- 28 Neutor
- 29 Schloss

STADTBEZIRK WEST

- 31 Aaseestadt
- 32 Geist
- 33 Schützenhof
- 34 Düesberg
- 51 Gievenbeck
- 52 Sentrup
- 54 Mecklenbeck
- 56 Albachten
- 57 Roxel
- 58 Nienberge

STADTBEZIRK NORD

- 61 Coerde
- 62 Kinderhaus-Ost
- 63 Kinderhaus-West
- 68 Sprakel

STADTBEZIRK OST

- 71 Mauritz-Ost
- 76 Gelmer-Dyckburg
- 77 Handorf

STADTBEZIRK SÜDOST

- 81 Gremmendorf-West
- 82 Gremmendorf-Ost
- 86 Angelmodde
- 87 Wolbeck

STADTBEZIRK HILTRUP

- 91 Berg Fidel
- 95 Hiltrup-Ost
- 96 Hiltrup-Mitte
- 97 Hiltrup-West
- 98 Amelsbüren

Hinweise

Bei den in der Vierteljahres-Statistik aufgeführten Daten handelt es sich zum Teil um eigene Fortschreibungen bzw. Feststellungen. Aus methodischen und sachlichen Gründen sind daher Abweichungen von den amtlichen Zahlen des Landesamtes für Datenverarbeitung und Statistik Nordrhein-Westfalen möglich.

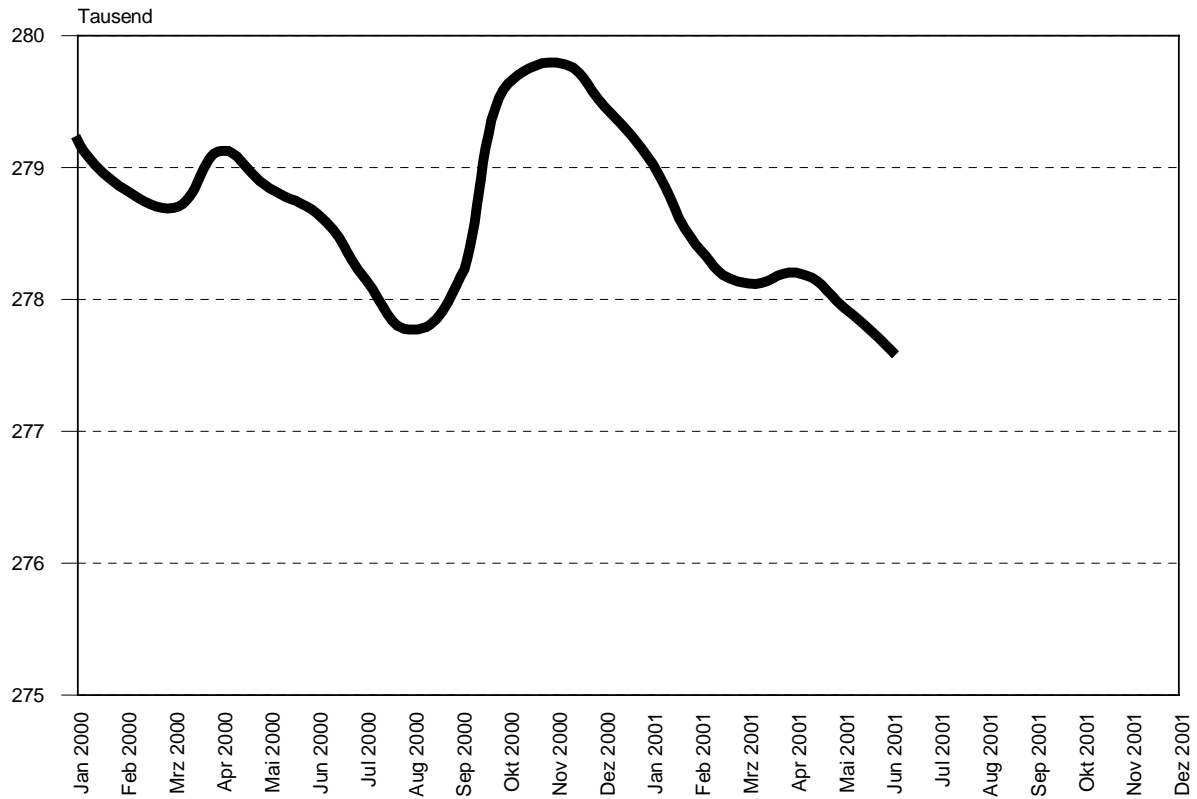
Bestandszahlen beziehen sich auf das Ende, Bewegungszahlen auf den Zeitraum der Berichtszeit. Abweichungen in den Summen können durch Runden der Zahlen entstehen. Die vollständige Unterteilung einer Summe (Aufgliederung) ist durch „davon“ kenntlich gemacht. Eine teilweise Unterteilung der Summe (Ausgliederung) erfolgt unter der Anmerkung „darunter“.

Weiteres Datenmaterial kann beim Amt für Stadt- und Regionalentwicklung, Statistik eingesehen oder angefordert werden. Der Nachdruck, auch auszugsweise, ist mit Quellenangabe gestattet.

Zeichenerklärung

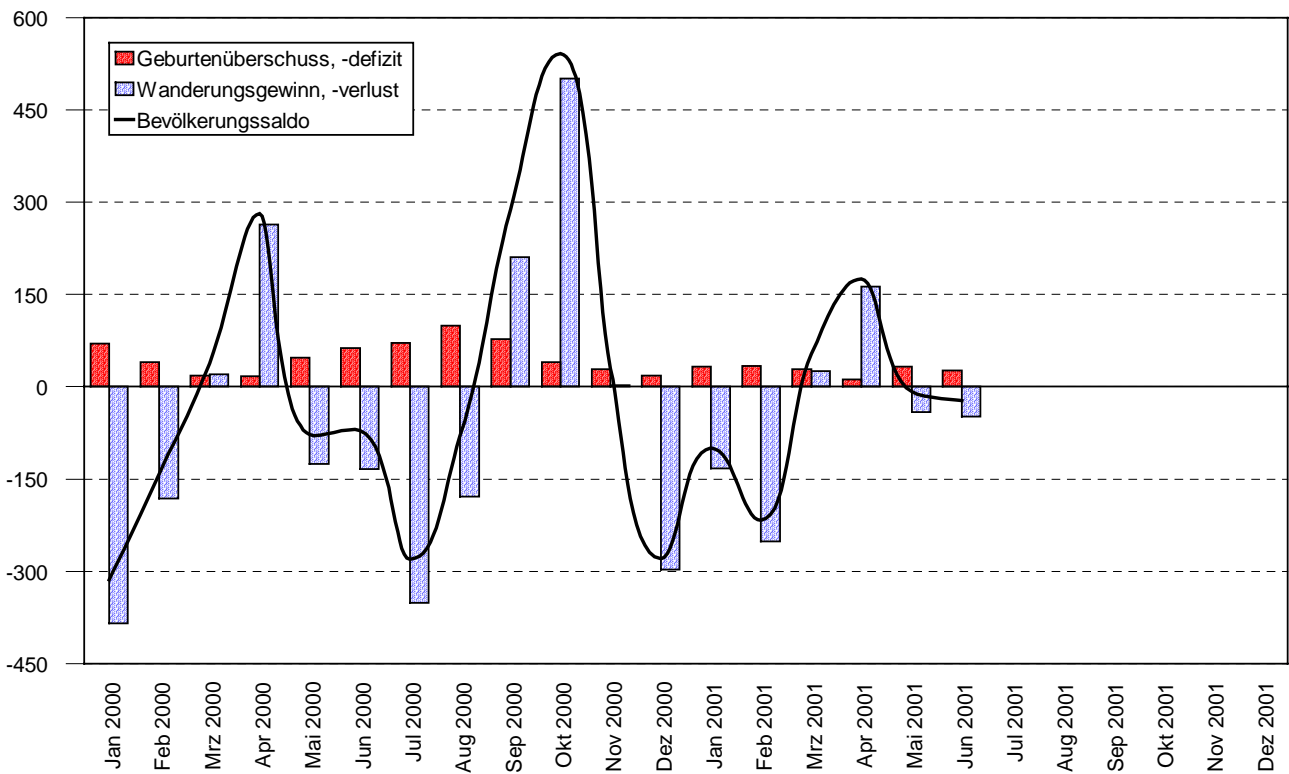
r	berichtigte Zahl
-	Zahlenwert genau null
0	Zahlenwert größer als null, aber kleiner als die Hälfte des kleinsten gewählten Stellenwertes
.	Zahlenwert unbekannt oder aus Datenschutzgründen nicht veröffentlicht
...	Angabe erfolgt später
°C	Grad Celsius
km	Kilometer
mm	Millimeter
Std.	Stunden
t	Tonnen
m ³	Kubikmeter
µg/m ³	Mikrogramm (ein millionstel Gramm) pro Kubikmeter
%	Prozent
Ø	Durchschnitt
1000 DM	Tausend Deutsche Mark
1000 h	Tausend Stunden
1000 kWh	Tausend Kilowattstunden

Entwicklung der Wohnberechtigten Bevölkerung in Münster



Stadt Münster - Amt für Stadt- und Regionalentwicklung, Statistik

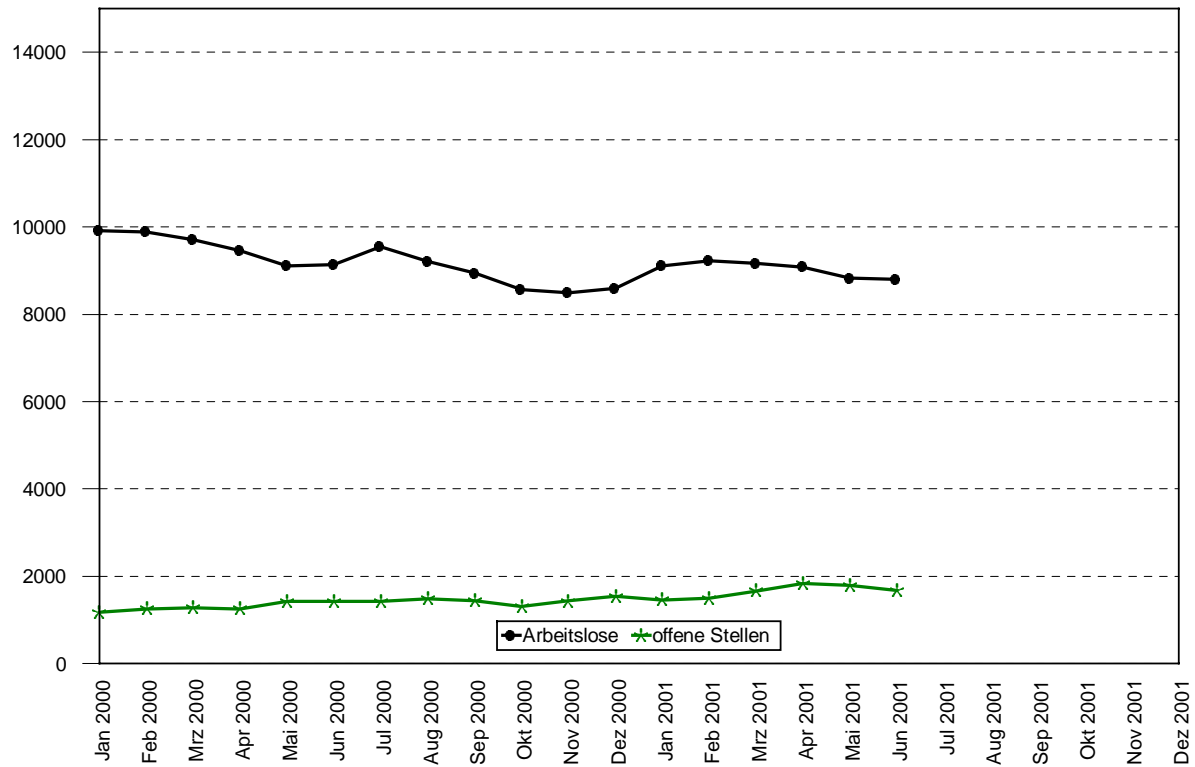
Bevölkerungsbewegungen am Ort der Hauptwohnung



Stadt Münster - Amt für Stadt- und Regionalentwicklung, Statistik

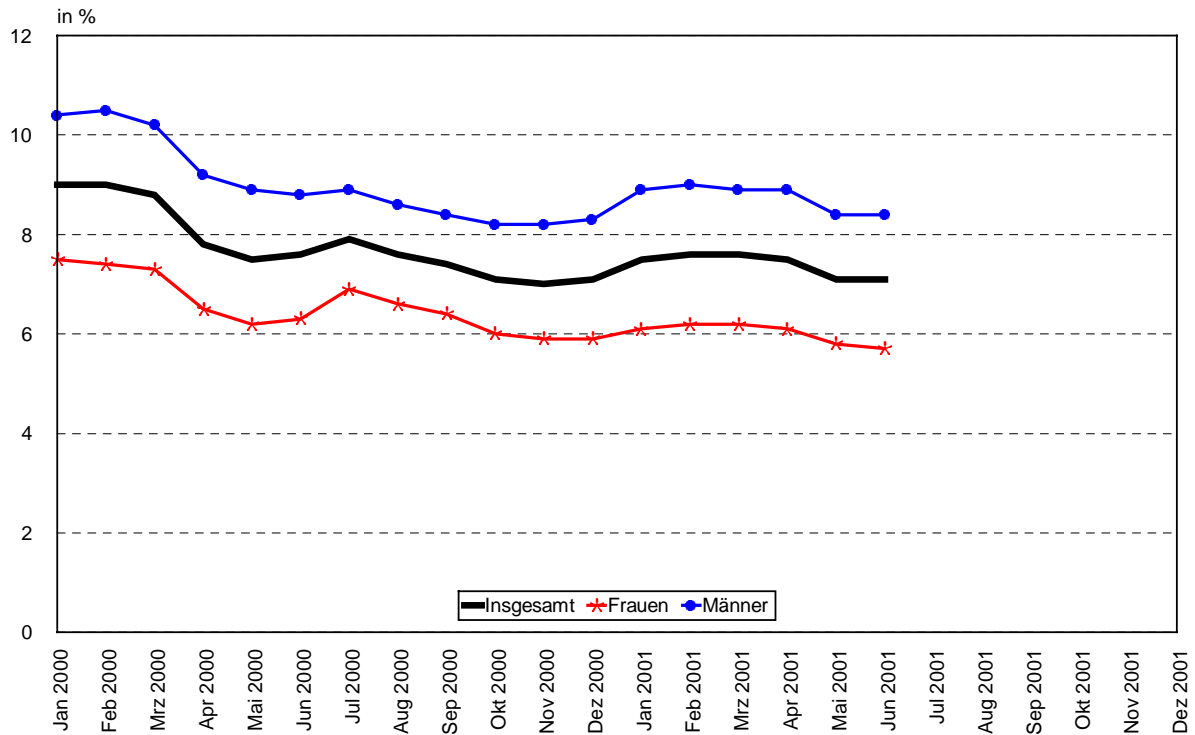
Merkmal	Einheit	Jahr	im bzw. Ende			im bzw. am Ende des ... Quartals			
			April	Mai	Juni	1.	2.	3.	4.
BEVÖLKERUNG									
Wohnberechtigte Bevölkerung									
insgesamt	Anzahl	2000	279 127	278 845	278 648	278 693	278 648	278 172	279 461
	Anzahl	2001	278 200	277 938	277 607	278 120	277 607		-
weiblich	Anzahl	2000	147 681	147 566	147 424	147 429	147 424	147 132	148 074
	Anzahl	2001	147 234	147 115	146 987	147 163	146 987		-
männlich	Anzahl	2000	131 446	131 279	131 224	131 264	131 224	131 040	131 387
	Anzahl	2001	130 966	130 823	130 620	130 957	130 620		-
Wohnberechtigte Bevölkerung nach Stadtbezirken									
Mitte	Anzahl	2000	115 811	115 573	115 340	115 661	115 340	115 034	115 265
	Anzahl	2001	114 409	114 205	113 984	114 375	113 984		-
West	Anzahl	2000	51 845	51 768	51 767	51 584	51 767	51 747	51 934
	Anzahl	2001	51 720	51 741	51 666	51 619	51 666		-
Nord	Anzahl	2000	28 363	28 416	28 421	28 349	28 421	28 442	28 560
	Anzahl	2001	28 542	28 540	28 583	28 526	28 583		-
Ost	Anzahl	2000	20 215	20 213	20 204	20 223	20 204	20 181	20 332
	Anzahl	2001	20 241	20 233	20 184	20 257	20 184		-
Südost	Anzahl	2000	26 855	26 806	26 833	26 834	26 833	26 746	27 121
	Anzahl	2001	27 020	26 964	26 957	27 106	26 957		-
Hiltrup	Anzahl	2000	36 038	36 069	36 083	36 042	36 083	36 022	36 249
	Anzahl	2001	36 268	36 255	36 232	36 237	36 232		-
Bevölkerung am Ort der Hauptwohnung									
insgesamt	Anzahl	2000	264 742r	264 848r	264 881r	264 519r	264 881r	265 222r	265 609r
	Anzahl	2001	265 870	265 965	265 991	265 695	265 991		-
weiblich	Anzahl	2000	140 815r	140 842r	140 818r	140 694r	140 818r	140 953r	141 246r
	Anzahl	2001	141 375	141 403	141 425	124 426	141 425		-
männlich	Anzahl	2000	123 927r	124 006r	124 063r	123 825r	124 063r	124 269r	124 363r
	Anzahl	2001	124 495	124 562	124 566	141 269	124 566		-
Ausländer	Anzahl	2000	24 390	24 541	24 671	24 159	24 671	24 989	24 071r
	Anzahl	2001	24 660	24 779	24 826	24 459	24 826		-
Bevölkerungsveränderungen am Ort der Hauptwohnung									
Lebendgeborene	Anzahl	2000	206	238	225	724	669	756	639
	Anzahl	2001	184	224	193	674	601		-
Gestorbene	Anzahl	2000	189	191	162	596	542	509	553
	Anzahl	2001	172	191	167	579	530		-
Zugezogene	Anzahl	2000	1 247	995	959	3 248	3 201	3 831	3 961
	Anzahl	2001	1 172	969	851	3 198	2 992		-
Fortgezogene	Anzahl	2000	983	1 120	1 093	3 794	3 196	4 151	3 755
	Anzahl	2001	1 009	1 010	899	3 207	2 918		-
Umgezogene	Anzahl	2000	2 169	2 282	2 134	6 459	6 585	6 457	6 938
	Anzahl	2001	2 142	1 983	1 769	6 215	5 894		-
Bevölkerungsbewegungen am Ort der Hauptwohnung									
Geburten- überschuss (+) bzw. -defizit (-)	Anzahl	2000	+ 17	+ 47	+ 63	+ 128	+ 127	+ 247	+ 86
	Anzahl	2001	+ 12	+ 33	+ 26	+ 95	+ 71		-
Wanderungs- überschuss (+) bzw -defizit (-)	Anzahl	2000	+ 264	- 125	- 134	- 546	+ 5	- 320	+ 206
	Anzahl	2001	+ 163	- 41	- 48	- 9	+ 74		-
Bevölkerungs- zuwachs(+) bzw. -abnahme (-)	Anzahl	2000	+ 281	- 78	- 71	- 418	+ 132	- 73	+ 292
	Anzahl	2001	+ 175	- 8	- 22	+ 86	+ 145		-
Privathaushalte									
insgesamt	Anzahl	2000	134 067	133 931	133 837	133 858	133 837	133 068	134 227
	Anzahl	2001	133 622	133 496	133 336	133 583	133 336		-

Arbeitsmarkt in Münster



Stadt Münster - Amt für Stadt- und Regionalentwicklung, Statistik

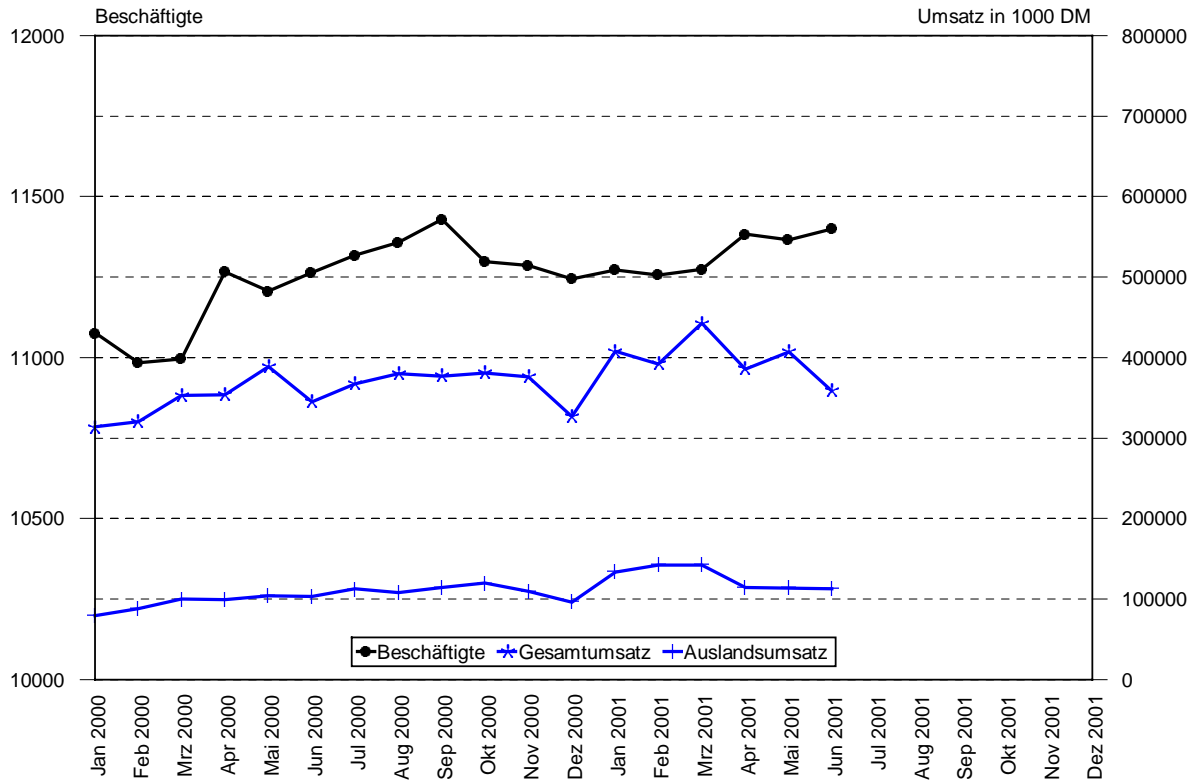
Arbeitslosenquoten bezogen auf alle abhängigen zivilen Erwerbspersonen



Stadt Münster - Amt für Stadt- und Regionalentwicklung, Statistik

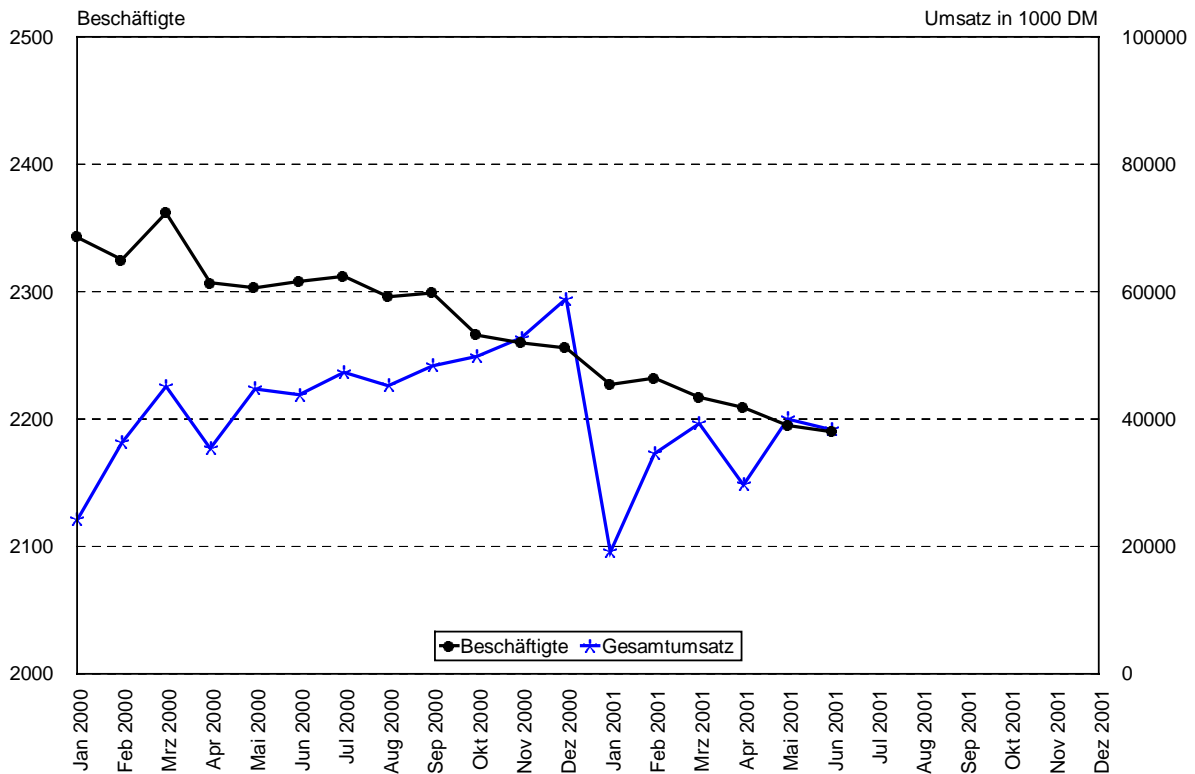
Merkmal	Einheit	Jahr	im bzw. Ende			im bzw. am Ende des ... Quartals				
			April	Mai	Juni	1.	2.	3.	4.	
ERWERBSTÄTIGKEIT										
Sozialversicherungspflichtig beschäftigte Arbeitnehmer										
insgesamt	Anzahl	1999	Die Daten liegen nur quartalsweise vor.			121 156	122 499r	125 050	125 921	
	Anzahl	2000				...	126 914			
weiblich	Anzahl	1999				57 091	57 451r	58 755	59 410	
	Anzahl	2000				...	59 568			
männlich	Anzahl	1999	64 065	65 048r	66 295	66 511				
	Anzahl	2000	...	67 346						
Ausländer	Anzahl	1999	5 505	5 296r	5 339	5 422				
	Anzahl	2000	...	5 596						
Arbeitsmarkt										
Arbeitslose										
insgesamt	Anzahl	2000	9 463	9 110	9 142	9 713	9 142	8 942	8 601	
	Anzahl	2001	9 083	8 823	8 795	9 168	8 795	9 142	9 647	
weiblich	Anzahl	2000	3 856	3 675	3 781	3 968	3 781	3 794	3 523	
	Anzahl	2001	3 659	3 569	3 538	3 707	3 538	3 709	3 746	
männlich	Anzahl	2000	5 607	5 435	5 361	5 745	5 361	5 148	5 078	
	Anzahl	2001	5 424	5 254	5 257	5 461	5 257	5 433	5 901	
unter 25 Jahren	Anzahl	2000	927	831	937	990	937	910	764	
	Anzahl	2001	882	824	859	943	859	998	969	
Schwerbehinderte	Anzahl	2000	546	546	555	555	555	508	484	
	Anzahl	2001	484	466	469	459	469	507	511	
Langzeitarbeitslose	Anzahl	2000	2 736	2 712	2 682	2 758	2 682	2 561	2 432	
	Anzahl	2001	2 460	2 404	2 374	2 449	2 374	2 398	2 391	
Teilzeitarbeits- suchende	Anzahl	2000	846	847	853	846	853	869	883	
	Anzahl	2001	894	883	885	908	885			
Ausländer	Anzahl	2000	1 602	1 550	1 516	1 635	1 516	1 477	1 445	
	Anzahl	2001	1 564	1 544	1 538	1 601	1 538			
Arbeitslosenquoten bezogen auf alle abhängigen zivilen Erwerbspersonen										
insgesamt	%	2000	7,8	7,5	7,6	8,8	7,6	7,4	7,1	
	%	2001	7,5	7,1	7,1	7,6	7,1			
Frauen	%	2000	6,5	6,2	6,3	7,3	6,3	6,4	5,9	
	%	2001	6,1	5,8	5,7	6,2	5,7			
Männer	%	2000	9,2	8,9	8,8	10,2	8,8	8,4	8,3	
	%	2001	8,9	8,4	8,4	8,9	8,4			
unter 25 Jahren	%	2000	6,4	5,8	6,5	9,7	6,5	6,3	5,3	
	%	2001	6,1	5,3	5,5	6,5	5,5			
unter 20 Jahren	%	2000	5,3	4,8	5,3	12,1	5,3	6,1	5,0	
	%	2001	5,7	4,6	4,5	6,3	4,5			
Ausländer	%	2000	20,0	19,4	19,0	22,7	19,0	18,5	18,1	
	%	2001	19,6	20,1	20,0	20,0	20,0			
weitere Arbeitsmarktzahlen										
offene Stellen	Anzahl	2000	1 248	1 419	1 427	1 275	1 427	1 438r	1 539	
	Anzahl	2001	1 834	1 785	1 678	1 659	1 678			
Arbeitsvermittlungen	Anzahl	2000	1 396	1 496	1 592	1 329	1 592	1 728	1 645	
	Anzahl	2001	1 674	1 882	2 136	1 718	2 136			
Berufliche Weiterbildung	Anzahl	2000	880	838	829	946	829	928	1 151	
	Anzahl	2001	941	945	860	967	860			
Arbeitsbeschaffungs- maßnahmen	Anzahl	2000	144	140	151	168	151	130	148	
	Anzahl	2001	117	132	132	143	132			

Beschäftigte und Umsatz im verarbeitenden Gewerbe



Stadt Münster - Amt für Stadt- und Regionalentwicklung, Statistik

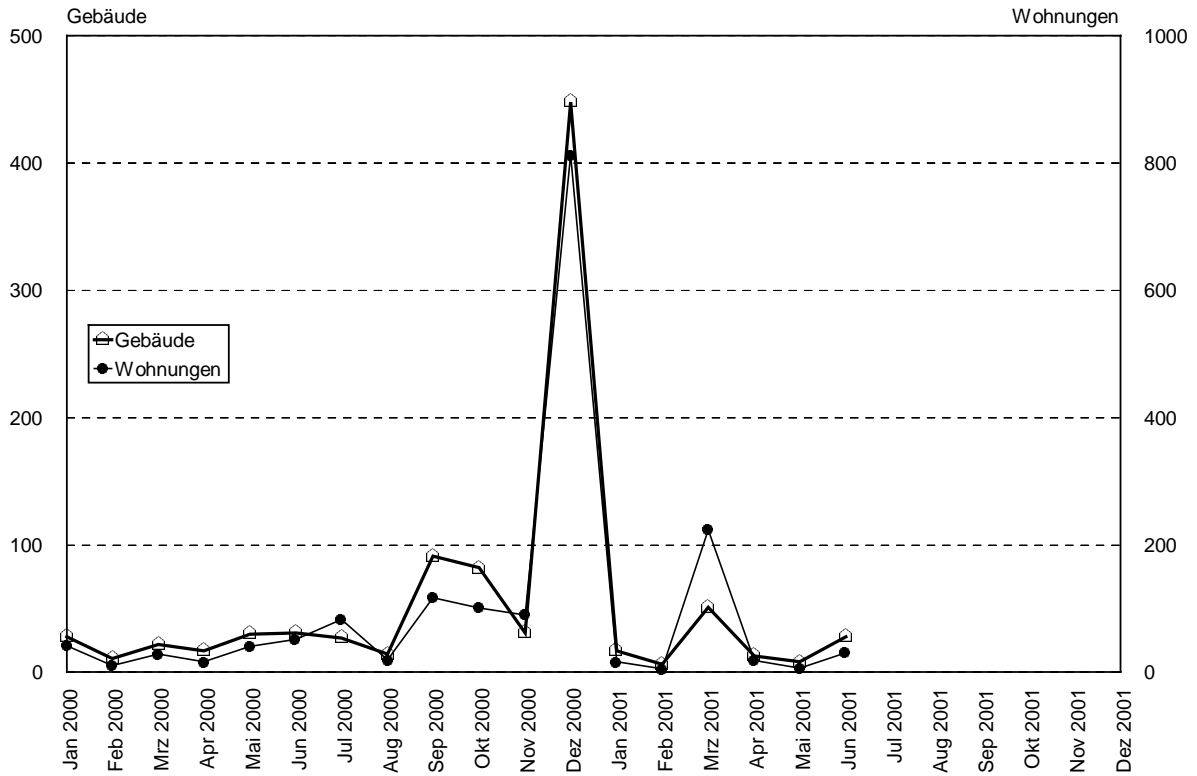
Beschäftigte und Umsatz im Baugewerbe



Stadt Münster - Amt für Stadt- und Regionalentwicklung, Statistik

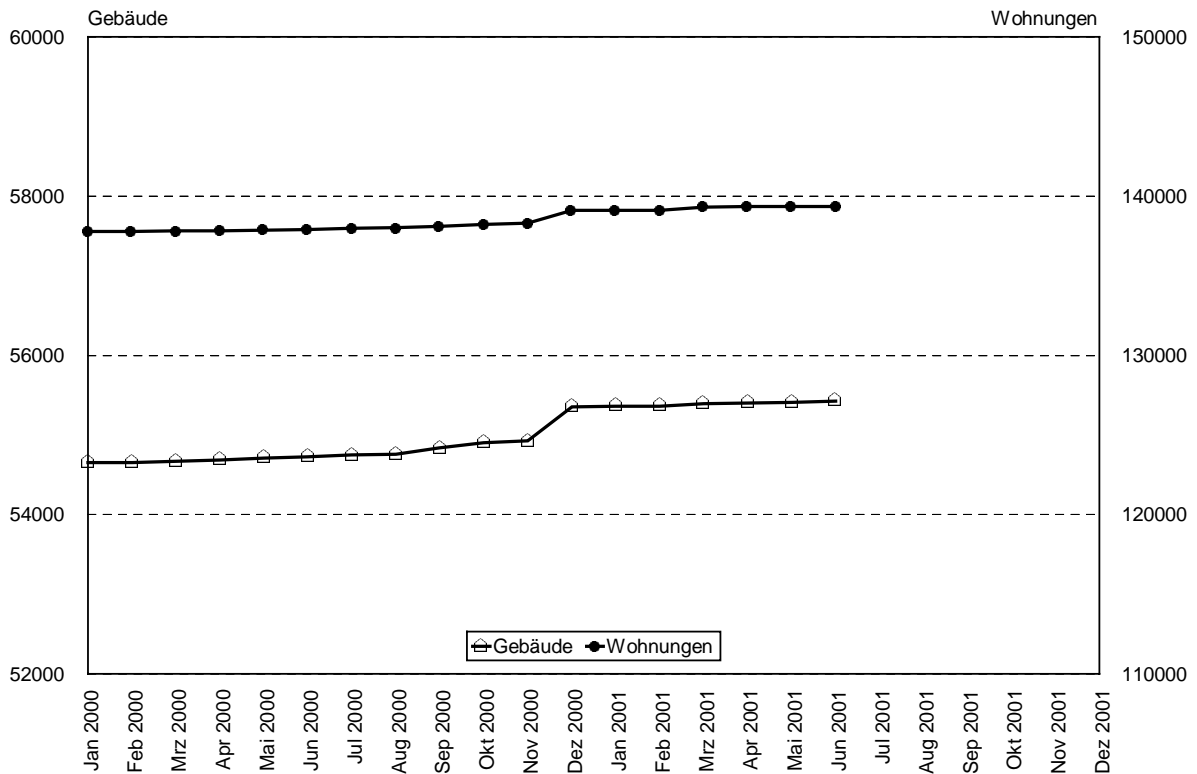
Merkmal	Einheit	Jahr	im bzw. Ende			im bzw. am Ende des ... Quartals			
			April	Mai	Juni	1.	2.	3.	4.
WIRTSCHAFT									
Gewerbean-, -um- und -abmeldungen									
Stehendes Gewerbe									
An- und Ummeldungen	Anzahl	2000	208	270	262	857	740	686	727
	Anzahl	2001	271	237	204	728	712		
Abmeldungen	Anzahl	2000	133	168	180	599	481	411	491
	Anzahl	2001	156	140	119	542	415		
Reisegewerbekarten (gültig für 3 bzw. 5 Jahre)	Anzahl	2000	1	1	4	11	6	6	9
	Anzahl	2001	2	2	2	2	6		
Produzierendes Gewerbe (Betriebe mit mehr als 20 Beschäftigten, Klassifikation der Wirtschaftszweige (WZ93))									
Verarbeitendes Gewerbe, Bergbau, Gewinnung von Steinen und Erden									
Betriebe	Anzahl	2000	88	87	89	87	89	90	89
	Anzahl	2001	94	94	93	93	93		
Beschäftigte	Anzahl	2000	11 267	11 206	11 265	10 996	11 265	11 430	11 245
	Anzahl	2001	11 383	11 366	11 400	11 274	11 400		
Arbeiterstunden	1000 h	2000	743	769	753	2 261	2 265	2 199	2 276
	1000 h	2001	785	776	768	2 285	2 329		
Bruttolohn- und -gehaltssumme	1000 DM	2000	61 368	64 356	66 600	184 446	192 324	189 722	201 662
	1000 DM	2001	64 201	66 304	70 482	192 680	200 987		
Gesamtumsatz	1000 DM	2000	353 983	388 827	345 481	987 657	1 088 291	1 124 555	1 084 437
	1000 DM	2001	385 761	407 254	358 651	1 242 790	1 151 666		
dar. Auslandsumsatz	1000 DM	2000	99 577	104 421	103 036	267 595	307 034	335 160	325 304
	1000 DM	2001	114 757	113 510	112 932	418 161	341 199		
Bauhauptgewerbe (Vorbereitende Baustellenarbeiten, Hoch- und Tiefbau)									
Betriebe	Anzahl	2000	34	34	34	34	34	33	32
	Anzahl	2001	31	31	31	31	31		
Beschäftigte	Anzahl	2000	2 307	2 303	2 308	2 362	2 308	2 299	2 256
	Anzahl	2001	2 209	2 195	2 190	2 217	2 190		
Arbeitsstunden	1000 h	2000	182	229	193	520	604	617	552
	1000 h	2001	167	196	174	453	537		
Bruttolohnsumme	1000 DM	2000	6 940	7 390	7 321	18 296	21 651	22 346	22 471
	1000 DM	2001	6 501	7 260	6 277	16 793	20 038		
Bruttogehaltssumme	1000 DM	2000	4 632	5 294	5 189	13 568	15 115	14 049	16 096
	1000 DM	2001	4 600	5 045	5 492	13 348	15 137		
Baugewerblicher Umsatz	1000 DM	2000	35 204	44 395	43 791	105 181	123 390	139 444	158 107
	1000 DM	2001	28 898	39 826	37 998	91 887	106 722		
Gesamtumsatz	1000 DM	2000	35 378	44 754	43 795	105 567	123 927	140 867	161 471
	1000 DM	2001	29 646	39 987	38 338	93 001	107 971		
Ausbaugewerbe (Bauinstallation und sonstiges Baugewerbe)									
Betriebe	Anzahl	2000				43	43	42	42
	Anzahl	2001				39	38		
Beschäftigte	Anzahl	2000				1 617	1 663	1 648	1 617
	Anzahl	2001				1 516	1 509		
Arbeitsstunden	1000 h	2000				551	546	554	554
	1000 h	2001				527	509		
Bruttolohn- und -gehaltssumme	1000 DM	2000				20 007	21 962	21 061	28 286
	1000 DM	2001				18 976	20 323		
Ausbaugewerblicher Umsatz	1000 DM	2000				54 534	79 164	79 167	101 507
	1000 DM	2001				59 257	74 425		
Gesamtumsatz	1000 DM	2000				55 689	80 586	80 778	104 063
	1000 DM	2001				60 120	75 419		

Baufertigstellungen - Neu und Umbau -



Stadt Münster - Amt für Stadt- und Regionalentwicklung, Statistik

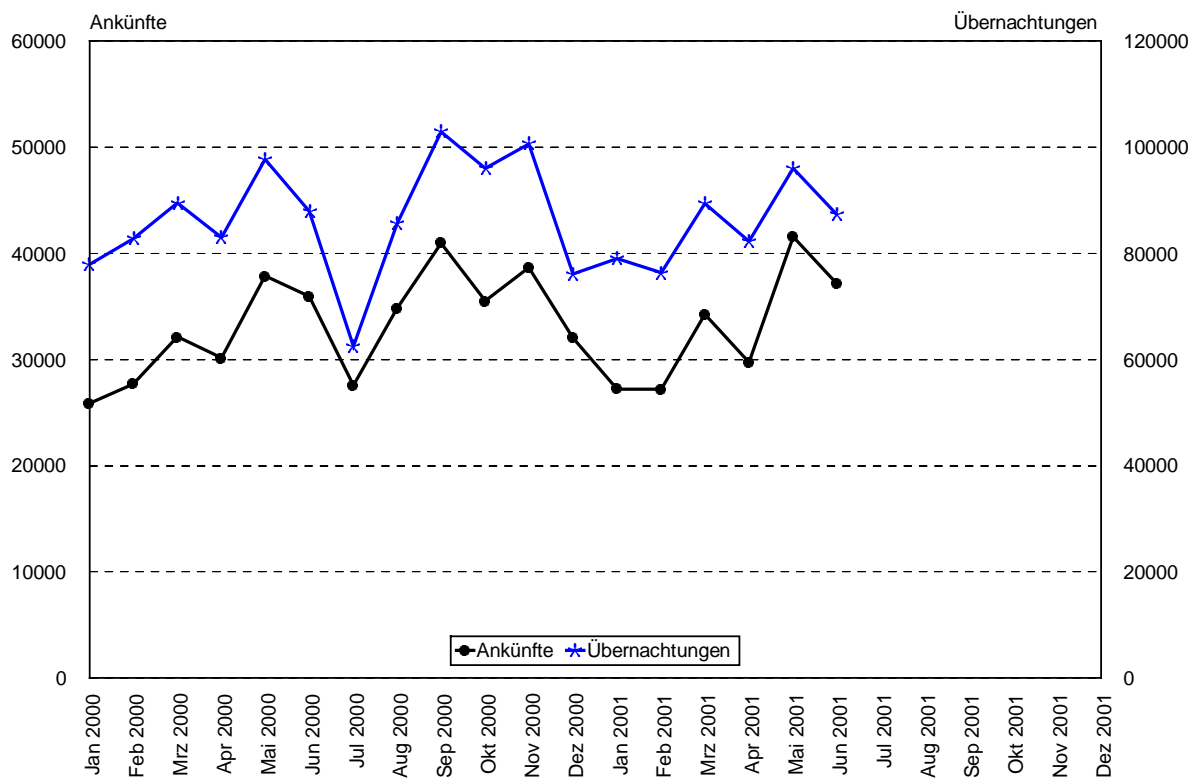
Gebäude- und Wohnungsbestand



Stadt Münster - Amt für Stadt- und Regionalentwicklung, Statistik

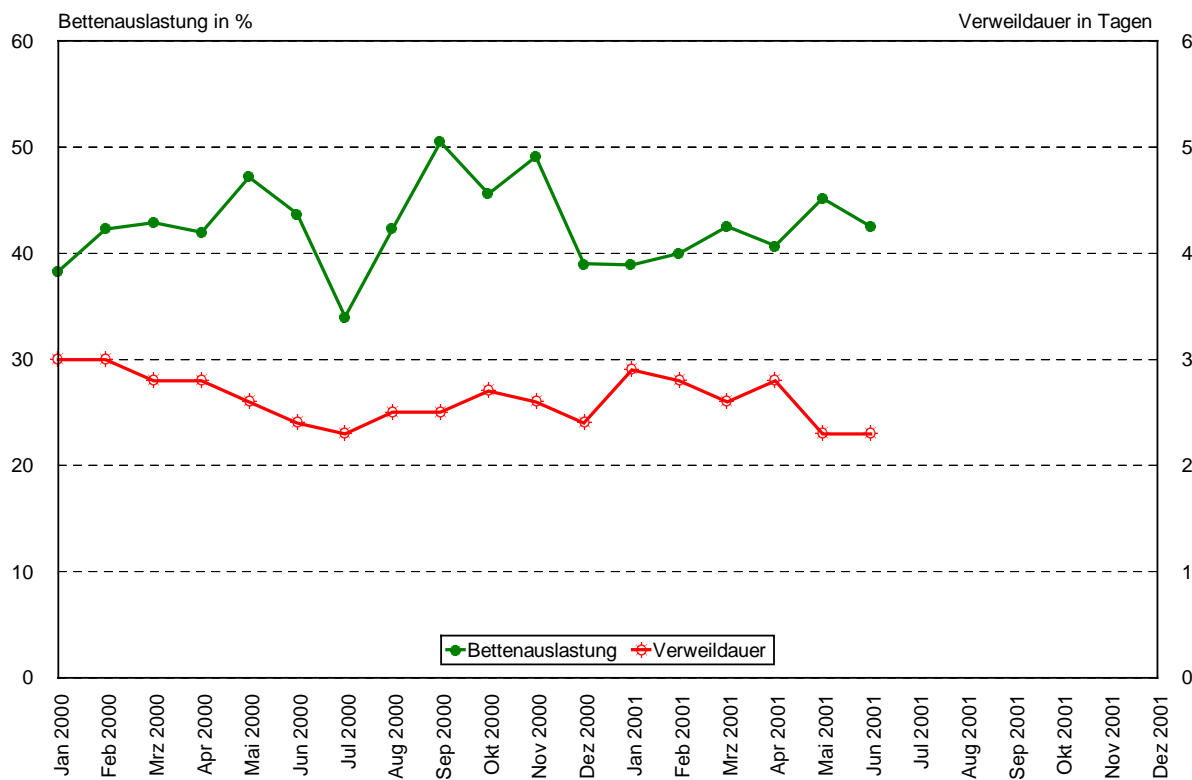
Merkmal	Einheit	Jahr	im bzw. Ende			im bzw. am Ende des ... Quartals			
			April	Mai	Juni	1.	2.	3.	4.
BAUTÄTIGKEIT UND WOHNEN									
Baugenehmigungen									
Neubau									
Wohngebäude und Heime	Anzahl	2000	49	39	30	141	118	142	116
	Anzahl	2001	27	39	61	127	127		
Nichtwohngebäude	Anzahl	2000	4	15	7	29	26	26	17
	Anzahl	2001	-	7	9	21	16		
Umbau									
Wohngebäude	Anzahl	2000	7	5	6	9	18	26	13
	Anzahl	2001	2	4	10	13	16		
Nichtwohngebäude	Anzahl	2000	-	2	1	-	3	4	4
	Anzahl	2001	-	-	-	2	-		
Neu- und Umbau von Wohnungen	Anzahl	2000	80	156	51	437	287	544	277
	Anzahl	2001	89	83	111	373	283		
Baukosten für Neu- und Umbau	1000 DM	2000	47 433	46 113	32 346	133 198	125 892	163 312	93 415
	1000 DM	2001	18 975	43 682	36 815	116 841	99 472		
Baufertigstellungen									
Neubau									
Wohngebäude und Heime	Anzahl	2000	13	24	27	43	64	108	451
	Anzahl	2001	11	4	19	47	34		
Nichtwohngebäude	Anzahl	2000	-	5	3	7	8	10	64
	Anzahl	2001	-	1	4	13	5		
Umbau									
Wohngebäude	Anzahl	2000	3	1	1	11	5	14	39
	Anzahl	2001	2	3	5	13	10		
Nichtwohngebäude	Anzahl	2000	1	-	-	-	1	-	7
	Anzahl	2001	-	-	-	1	-		
Neu- und Umbau von Wohnungen	Anzahl	2000	16	41	52	80	109	219	1 004
	Anzahl	2001	18	6	31	245	55		
Räume	Anzahl	2000	80	168	239	361	487	1 017	4 371
	Anzahl	2001	90	28	153	868	271		
Bauabgänge									
Wohngebäude und Heime	Anzahl	2000	-	2	4	7	6	5	10
	Anzahl	2001	2	-	4	12	6		
Nichtwohngebäude	Anzahl	2000	-	4	4	3	8	7	8
	Anzahl	2001	1	1	-	9	2		
Wohnungen	Anzahl	2000	-	2	12	10	14	5	21
	Anzahl	2001	5	-	5	25	10		
Räume	Anzahl	2000	-	11	52	47	63	29	105
	Anzahl	2001	15	-	25	111	40		
Gebäudebestand									
Wohngebäude und Heime	Anzahl	2000	45 229	45 251	45 274	45 216	45 274	45 377	45 842r
	Anzahl	2001	45 886	45 890	45 905	45 877	45 905		
Nichtwohngebäude	Anzahl	2000	9 456r	9 457r	9 456r	9 456r	9 456r	9 459r	9 515
	Anzahl	2001	9 518	9 518	9 522	9 519	9 522		
Wohnungsbestand									
Wohnungen	Anzahl	2000	137 825	137 864	137 904	137 809	137 904	138 118	139 101
	Anzahl	2001	139 339	139 345	139 371	139 326	139 371		
Nicht ausgeführte Bauvorhaben									
Insgesamt	Anzahl	2000	-	1	-	12	1	1	10
	Anzahl	2001	-	-	1	16	1		

Ankünfte und Übernachtungen von Gästen



Stadt Münster - Amt für Stadt- und Regionalentwicklung, Statistik

Bettenauslastung und Verweildauer

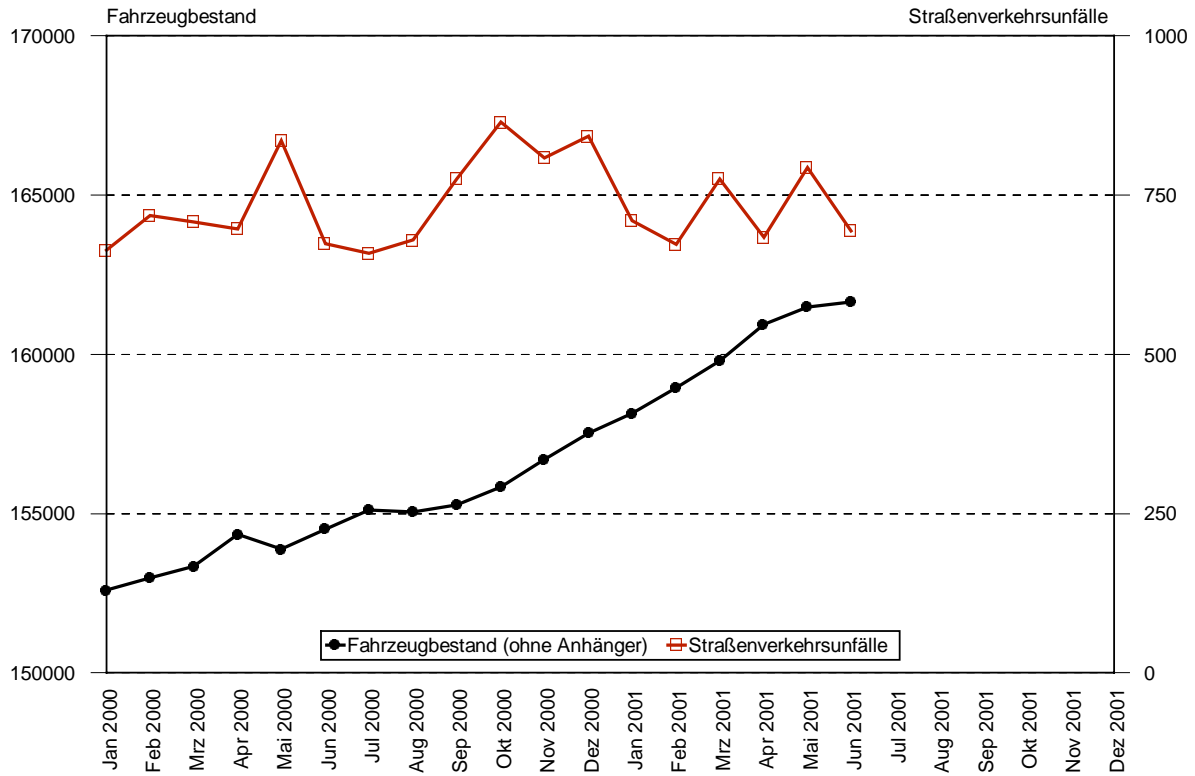


Stadt Münster - Amt für Stadt- und Regionalentwicklung, Statistik

Merkmal	Einheit	Jahr	im bzw. Ende			im bzw. am Ende des ... Quartals			
			April	Mai	Juni	1.	2.	3.	4.
GASTGEWERBE									
Fremdenverkehr									
Betriebe									
insgesamt	Anzahl	2000	82	82	82	82	82	83	83
	Anzahl	2001	83	83	83	83	83		
Hotels, Gasthöfe, Pensionen	Anzahl	2000	66	66	66	66	66	67	67
	Anzahl	2001	67	67	67	67	67		
Erholungs- und Ferienheime, Jugendherberge	Anzahl	2000	16	16	16	16	16	16	16
	Anzahl	2001	16	16	16	16	16		
Betten									
insgesamt	Anzahl	2000	7 009	7 009	7 009	7 009	7 009	7 128	6 892
	Anzahl	2001	6 898	6 887	6 887	6 892	6 887		
Hotels, Gasthöfe, Pensionen	Anzahl	2000	3 563	3 563	3 563	3 563	3 563	3 682	3 684
	Anzahl	2001	3 690	3 679	3 679	3 684	3 679		
Erholungs- und Ferienheime, Jugendherberge	Anzahl	2000	3 446	3 446	3 446	3 446	3 446	3 446	3 208
	Anzahl	2001	3 208	3 208	3 208	3 208	3 208		
Ø Bettenauslastung ¹⁾	%	2000	42,0	47,2	43,7	43	44	51	39
	%	2001	40,7	45,2	42,5	43	43		
Ankünfte von Gästen									
insgesamt	Anzahl	2000	30 160	37 861	35 965	85 739	103 986	103 338	106 225
	Anzahl	2001	29 739	41 568	37 183	88 712	108 490		
davon aus									
Deutschland	Anzahl	2000	26 952	34 382	32 882	80 300	94 216	93 120	98 714
	Anzahl	2001	26 198	37 682	33 654	82 674	97 534		
darunter Nordrh.-Westfalen	Anzahl	2000	9 865	13 141	10 062	32 371	33 068	32 225	36 923
	Anzahl	2001	10 620	15 119	13 406	33 084	39 145		
Europa	Anzahl	2000	2 945	3 066	2 520	4 560	8 531	8 774	6 180
	Anzahl	2001	3 171	3 231	2 865	4 720	9 267		
Afrika	Anzahl	2000	4	9	14	56	27	53	37
	Anzahl	2001	18	27	23	50	68		
Asien	Anzahl	2000	82	111	104	249	297	430	372
	Anzahl	2001	85	93	114	340	292		
Amerika	Anzahl	2000	156	228	397	509	781	758	641
	Anzahl	2001	202	383	442	567	1 027		
Australien, Neusee- land und Ozeanien	Anzahl	2000	5	9	25	30	39	66	65
	Anzahl	2001	16	16	13	56	45		
ohne Angabe	Anzahl	2000	16	56	23	35	95	137	216
	Anzahl	2001	49	136	72	305	257		
Übernachtungen									
insgesamt	Anzahl	2000	83 057	97 688	87 920	250 155	268 665	250 968	272 717
	Anzahl	2001	82 262	96 020	87 349	244 766	265 631		
Ø Aufenthaltsdauer	Tage	2000	2,8	2,6	2,4	2,8	2,4	2,5	2,4
	Tage	2001	2,8	2,3	2,3	2,6	2,3		

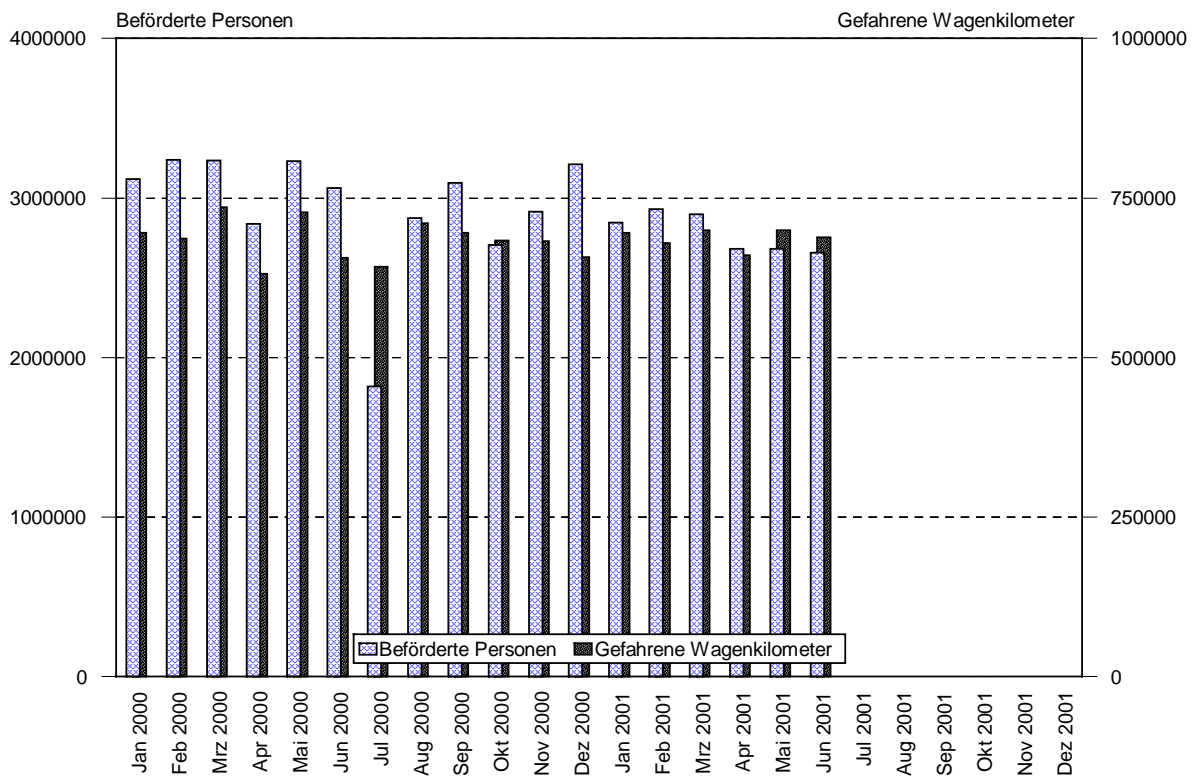
¹⁾ Bettenauslastung = Übernachtungen / angebotene Bettentage * 100

Kraftfahrzeugbestand und Straßenverkehrsunfälle



Stadt Münster - Amt für Stadt- und Regionalentwicklung, Statistik

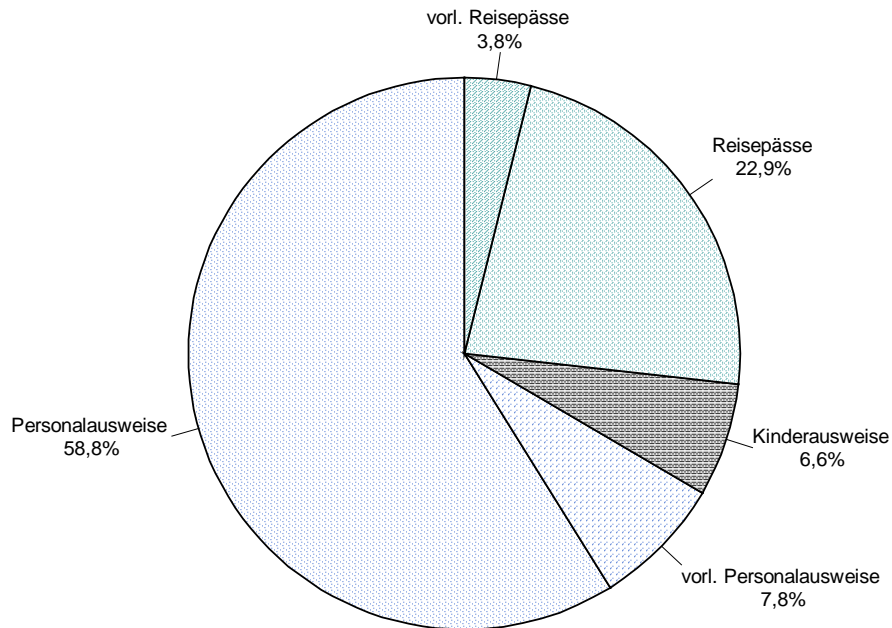
Verkehrsbetrieb der Stadtwerke Münster



Stadt Münster - Amt für Stadt- und Regionalentwicklung, Statistik

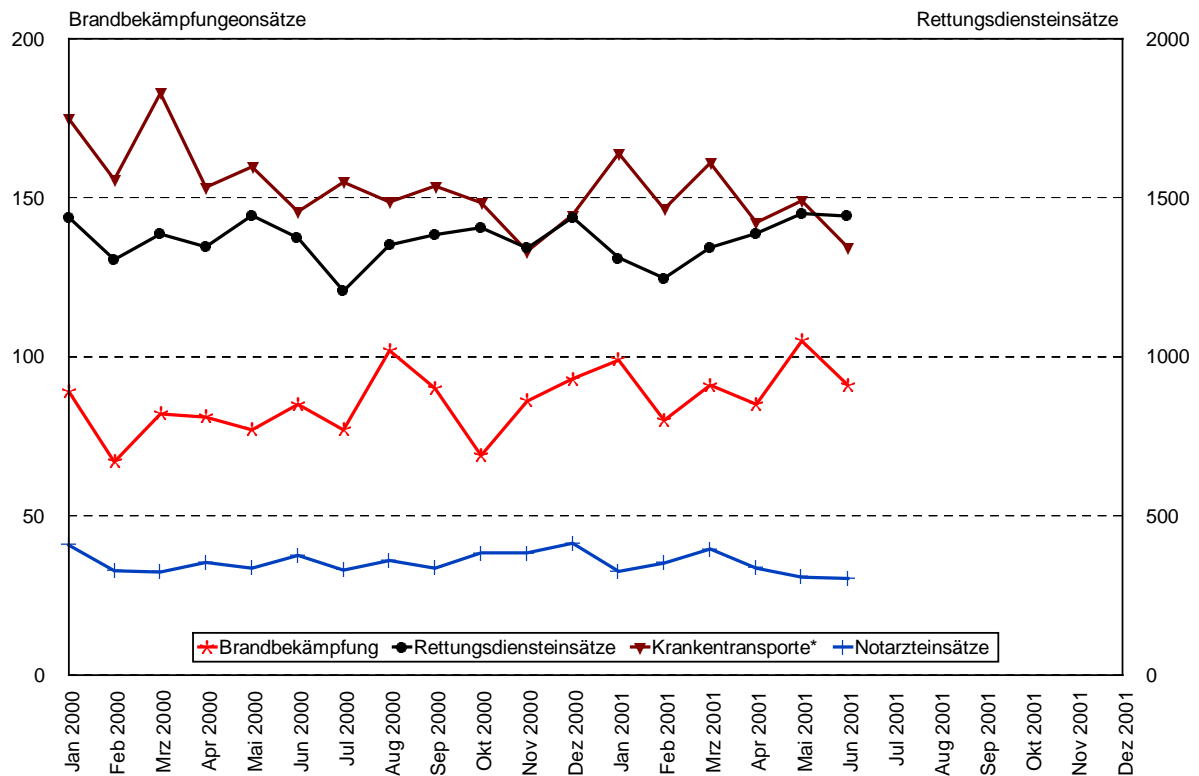
Merkmal	Einheit	Jahr	im bzw. Ende			im bzw. am Ende des ... Quartals			
			April	Mai	Juni	1.	2.	3.	4.
VERKEHR									
Kraftfahrzeug- und Anhängerbestand									
insgesamt	Anzahl	2000	165 333	164 854	165 507	164 281	165 507	166 316	168 642
	Anzahl	2001	172 151	172 700	172 867	170 977	172 867		
Krafträder	Anzahl	2000	9 909	9 907	9 992	9 819	9 992	10 049	10 077
	Anzahl	2001	10 372	10 441	10 447	10 235	10 447		
Personenkraftwagen	Anzahl	2000	129 911	129 388	129 927	129 291r	129 927	130 597	132 634
	Anzahl	2001	135 393	135 725	135 842	134 481	135 842		
Busse	Anzahl	2000	517	511	491	518	491	497	508
	Anzahl	2001	497	502	498	496	498		
Lastkraftwagen	Anzahl	2000	7 611	7 587	7 591	7 521	7 591	7 618	7 736
	Anzahl	2001	7 980	8 056	8 062	7 936	8 062		
Zugmaschinen	Anzahl	2000	2 211	2 186	2 180	2 196	2 180	2 164	2 198
	Anzahl	2001	2 220	2 230	2 245	2 207	2 245		
Sonderfahrzeuge	Anzahl	2000	2 785	2 889	2 892	2 639	2 892	2 866	2 867
	Anzahl	2001	2 891	2 903	2 898	2 889	2 898		
Anhänger	Anzahl	2000	10 981	10 976	10 989	10 930	10 989	11 048	11 112
	Anzahl	2001	11 203	11 212	11 217	11 188	11 217		
Straßenverkehrsunfälle									
Unfälle insgesamt	Anzahl	2000	697r	835r	674r	2 089	2 206	2 112	2 514
	Anzahl	2001	684	793	694	2 158	2 171		
darunter mit Personenschaden	Anzahl	2000	95r	127r	113r	270	335	314	347
	Anzahl	2001	97	99	131	260	327		
Verletzte Personen	Anzahl	2000	113r	136r	136r	334	385	370	416
	Anzahl	2001	115	113	153	314	381		
Getötete Personen	Anzahl	2000	2	-	1	3	3	3	3
	Anzahl	2001	1	3	1	3	5		
Verkehrsbetrieb der Stadtwerke Münster									
Verkehrslinien	Anzahl	2000	31	27	27	31	27	27	27
	Anzahl	2001	35	35	35	35	35		
Linienlänge	km	2000	940	864	864	940	864	864	864
	km	2001	1 007	1 007	1 007	1 007	1 007		
Omnibusse/ Gelenkbusse	Anzahl	2000	127	127	127	128	127	133	124
	Anzahl	2001	124	124	124	124	124		
Gefahrene Wagenkilometer	Anzahl	2000	631 173	727 942	656 549	2 118 376	2 015 664	2 048 222	2 023 062
	Anzahl	2001	660 163	699 302	688 130	2 074 781	2 047 595		
Beförderte Personen	Anzahl	2000	2 839 406	3 233 210	3 062 622	9 595 273	9 135 238	7 787 582	8 826 146
	Anzahl	2001	2 680 767	2 681 261	2 659 111	8 674 311	8 021 139		
Hafenbetrieb der Stadtwerke Münster									
Eingelaufene Schiffe	Anzahl	2000	30	33	28	100	91	112	116
	Anzahl	2001	17	25	20	85	62		
angekommene Waggons	Anzahl	2000	21	23	19	75	63	51	55
	Anzahl	2001	7	25	43	44	75		
Gesamtumschlag	t	2000	29 403	30 962	27 248	97 598	87 613	106 205	111 528
	t	2001	15 763	23 767	19 847	81 812	59 377		
Schiffsgüter- Umschlag	t	2000	28 884	30 398	26 764	95 903	86 046	104 917	110 087
	t	2001	15 633	22 500	17 596	80 744	55 729		
Eisenbahngüter- Umschlag	t	2000	519	564	484	1 695	1 567	1 288	1 441
	t	2001	130	1 267	2 251	1 068	3 648		

Passwesen - Ausstellung von Personaldokumenten - 2. Quartal 2001



Stadt Münster - Amt für Stadt- und Regionalentwicklung, Statistik

Einsätze der Feuerwehr



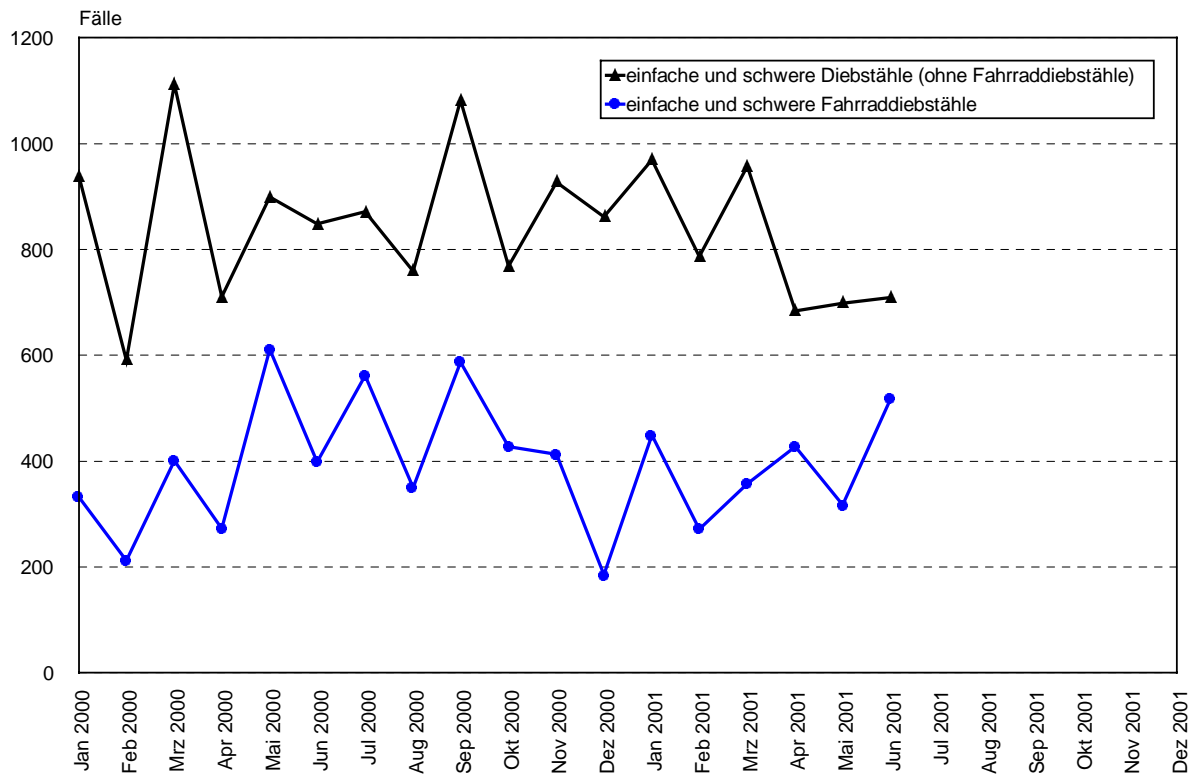
Stadt Münster - Amt für Stadt- und Regionalentwicklung, Statistik

* Feuerwehr und private Hilfsorganisationen

Merkmal	Einheit	Jahr	im bzw. Ende			im bzw. am Ende des ... Quartals			
			April	Mai	Juni	1.	2.	3.	4.
ÖFFENTLICHE SICHERHEIT UND ORDNUNG									
Passwesen - Ausstellung von Personaldokumenten -									
insgesamt	Anzahl	2000	4 844	5 367	5 031	15 709	15 242	13 687	11 427
	Anzahl	2001	6 282	6 211	5 633	17 089	18 126		
Personalausweise	Anzahl	2000	3 046	3 328	2 857	9 615	9 231	8 115	6 993
	Anzahl	2001	3 817	3 663	3 241	10 098	10 721		
vorläufige Personalausweise	Anzahl	2000	137	137	218	293	492	489	1 067
	Anzahl	2001	430	482	460	1 127	1 372		
Kinderausweise	Anzahl	2000	376	417	568	640	1 361	1 072	450
	Anzahl	2001	369	410	432	721	1 211		
Reisepässe	Anzahl	2000	1 100	1 292	1 168	4 596	3 560	3 146	2 473
	Anzahl	2001	1 487	1 466	1 227	4 595	4 180		
vorläufige Reisepässe	Anzahl	2000	185	193	220	565	598	865	444
	Anzahl	2001	179	190	273	548	642		
Tätigkeit der Feuerwehr									
Brandbekämpfung									
insgesamt	Anzahl	2000	81	77	85	238	243	269	248
	Anzahl	2001	85	105	91	270	281		
Großbrände	Anzahl	2000	1	1	2	1	4	1	2
	Anzahl	2001	-	1	1	2	2		
Mittelbrände	Anzahl	2000	3	2	1	4	6	5	7
	Anzahl	2001	2	-	4	9	6		
Kleinbrände	Anzahl	2000	36	34	37	98	107	93	89
	Anzahl	2001	38	53	30	99	121		
Fehlalarm - in guter Absicht	Anzahl	2000	38	36	38	121	112	162	134
	Anzahl	2001	36	46	50	133	132		
Fehlalarm - in böser Absicht	Anzahl	2000	3	4	7	14	14	8	16
	Anzahl	2001	9	5	6	27	20		
Rettungsdienst									
Rettungsdienst-einsätze	Anzahl	2000	1 346	1 444	1 374	4 129	4 164	3 943	4 187
	Anzahl	2001	1 387	1 450	1 442	3 901	4 279		
Krankentransporte*	Anzahl	2000	1 533	1 597	1 457	5 134	4 587	4 571	4 260
	Anzahl	2001	1 421	1 490	1 344	4 714	4 255		
Notarzteinsätze	Anzahl	2000	354	336	376	1 059	1 066	1 024	1 179
	Anzahl	2001	336	307	304	1 072	947		
Technische Hilfeleistungen									
insgesamt	Anzahl	2000	94	245	234	265	573	270	267
	Anzahl	2001	77	96	259	242	432		

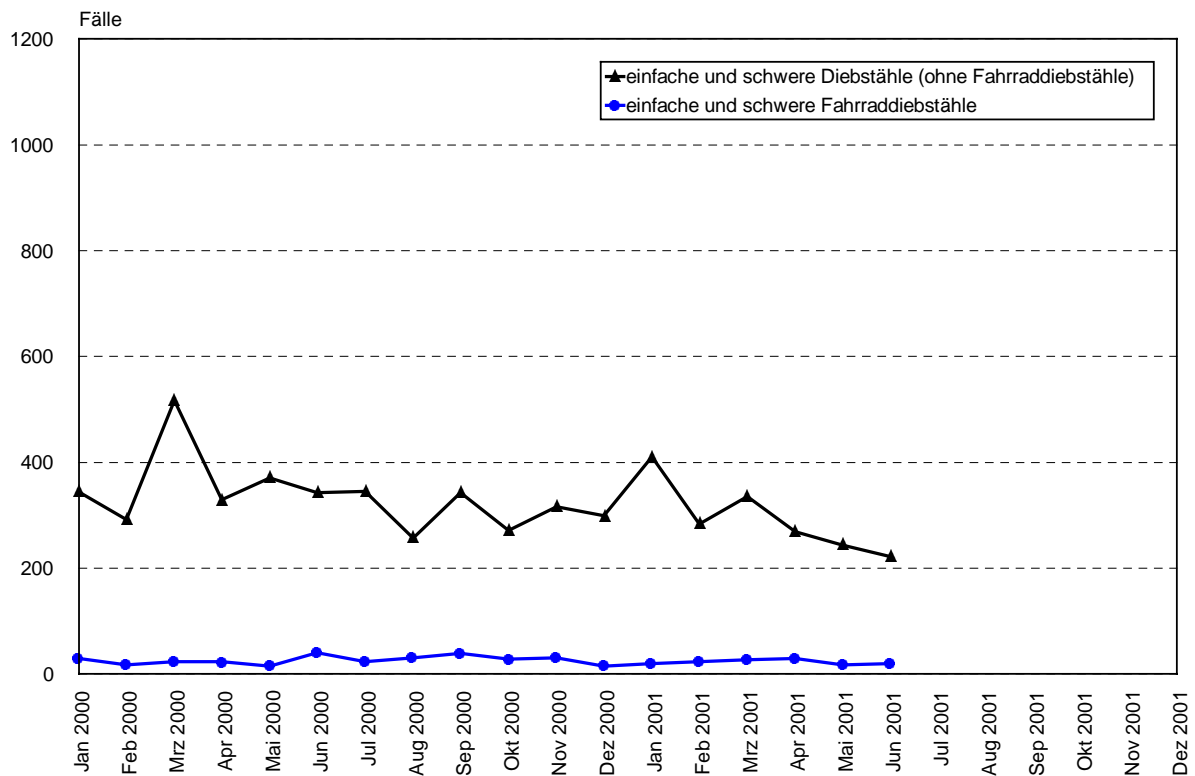
^{*)} Feuerwehr und freiwillige Hilfsorganisationen (Deutsches Rotes Kreuz, Johanniter-Unfallhilfe, Arbeiter-Samariterbund)

Gemeldete Diebstähle



Stadt Münster - Amt für Stadt- und Regionalentwicklung, Statistik

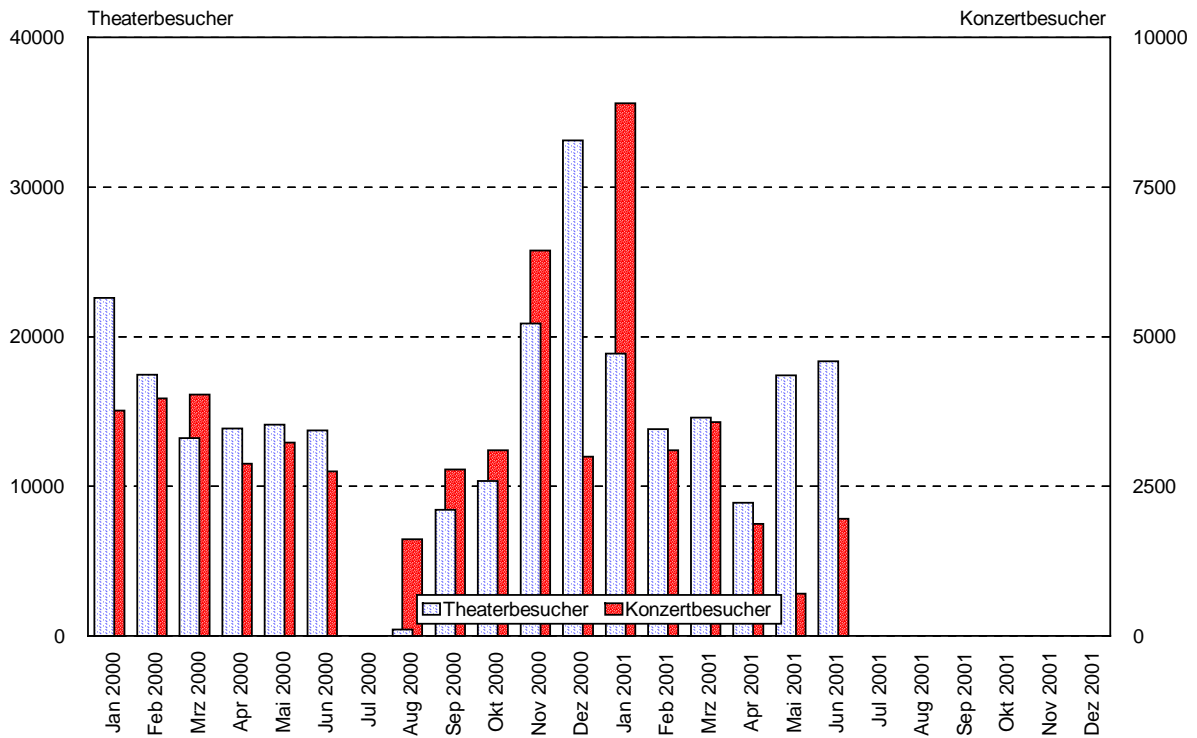
Aufgeklärte Diebstähle



Stadt Münster - Amt für Stadt- und Regionalentwicklung, Statistik

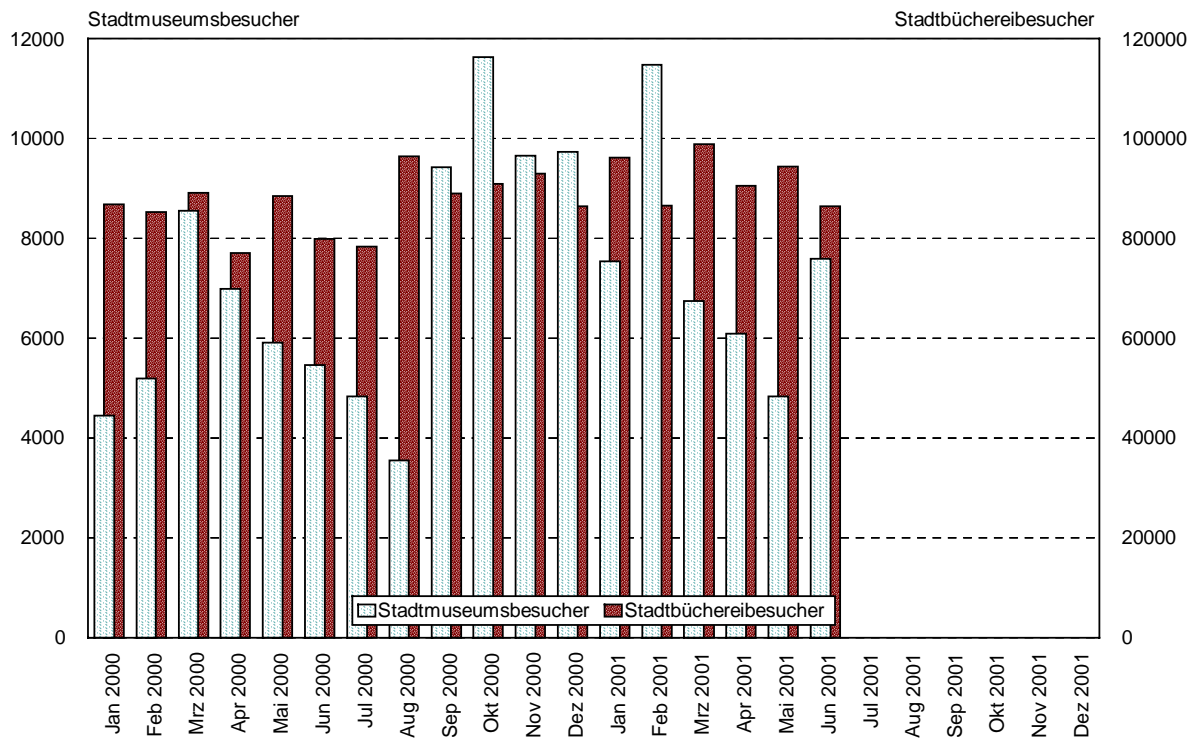
Merkmal	Einheit	Jahr	im bzw. Ende			im bzw. am Ende des ... Quartals			
			April	Mai	Juni	1.	2.	3.	4.
ÖFFENTLICHE SICHERHEIT UND ORDNUNG, RECHTSPFLEGE									
Kriminalität									
Gemeldete Fälle									
insgesamt	Anzahl	2000	1 846	2 550	2 131	6 701	6 527	7 462	6 795
	Anzahl	2001	2 259	2 246	2 071	7 180	6 576		
Mord und Totschlag	Anzahl	2000	-	-	-	2	-	-	-
	Anzahl	2001	-	-	-	-	-		
Versuchter Mord und Totschlag	Anzahl	2000	1	1	-	6	2	2	3
	Anzahl	2001	1	-	-	2	1		
Vergewaltigung	Anzahl	2000	6	-	1	7	7	2	5
	Anzahl	2001	-	2	1	6	3		
Sonstige Sexualdelikte	Anzahl	2000	19	10	13	33	42	52	49
	Anzahl	2001	7	4	4	56	15		
Raubüberfälle	Anzahl	2000	11	23	14	67	48	58	48
	Anzahl	2001	17	22	14	59	53		
Schwere Diebstähle	Anzahl	2000	506	980	697	1 891	2 183	2 720	2 068
	Anzahl	2001	666	587	778	2 228	2 031		
darunter Fahrraddiebstähle	Anzahl	2000	259	597	382	910	1 238	1 445	979
	Anzahl	2001	414	307	506	1 048	1 227		
Einfache Diebstähle	Anzahl	2000	477	530	550	1 695	1 557	1 491	1 515
	Anzahl	2001	446	429	449	1 564	1 324		
darunter Fahrraddiebstähle	Anzahl	2000	14	14	17	35	45	54	47
	Anzahl	2001	14	10	12	30	36		
Betrug und Unterschlagung	Anzahl	2000	179	258	252	943	689	892	978
	Anzahl	2001	349	415	258	978	1 022		
Sonstige Vergehen	Anzahl	2000	647	748	604	2 057	1 999	2 245	2 129
	Anzahl	2001	773	787	567	2 287	2 127		
Aufgeklärte Fälle									
insgesamt	Anzahl	2000	1 001	1 097	1 003	3 528	3 101	3 234	3 216
	Anzahl	2001	1 503	1 167	814	3 257	3 484		
Mord und Totschlag	Anzahl	2000	-	-	-	1	-	-	-
	Anzahl	2001	-	-	-	-	-		
Versuchter Mord und Totschlag	Anzahl	2000	1	1	-	6	2	2	3
	Anzahl	2001	1	-	-	2	1		
Vergewaltigung	Anzahl	2000	3	-	1	4	4	1	5
	Anzahl	2001	-	1	1	5	2		
Sonstige Sexualdelikte	Anzahl	2000	14	6	4	17	24	42	41
	Anzahl	2001	4	3	4	43	11		
Raubüberfälle	Anzahl	2000	7	15	8	24	30	28	17
	Anzahl	2001	17	14	9	40	40		
Schwere Diebstähle	Anzahl	2000	53	83	63	237	199	254	140
	Anzahl	2001	67	44	33	247	144		
darunter Fahrraddiebstähle	Anzahl	2000	15	12	28	51	55	72	41
	Anzahl	2001	25	12	13	53	50		
Einfache Diebstähle	Anzahl	2000	299	303	321	988	923	785	821
	Anzahl	2001	232	218	209	853	659		
darunter Fahrraddiebstähle	Anzahl	2000	8	3	13	21	24	22	33
	Anzahl	2001	5	6	7	18	18		
Betrug und Unterschlagung	Anzahl	2000	159	210	223	785	592	658	764
	Anzahl	2001	326	357	205	712	888		
Sonstige Vergehen	Anzahl	2000	465	479	383	1 466	1 327	1 464	1 425
	Anzahl	2001	856	530	353	1 355	1 739		

Städtische Bühnen Münster - Theater- und Konzertbesucher -



Stadt Münster - Amt für Stadt- und Regionalentwicklung, Statistik

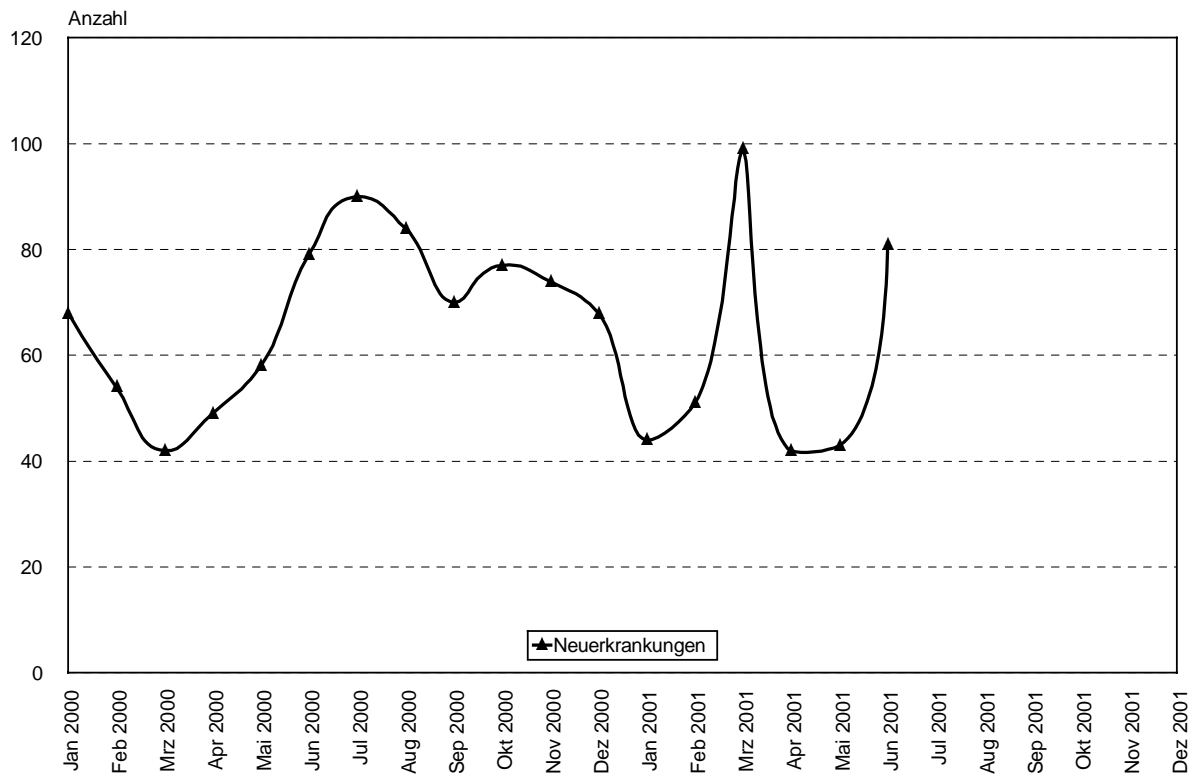
Besucher des Stadtmuseums und der Stadtbücherei



Stadt Münster - Amt für Stadt- und Regionalentwicklung, Statistik

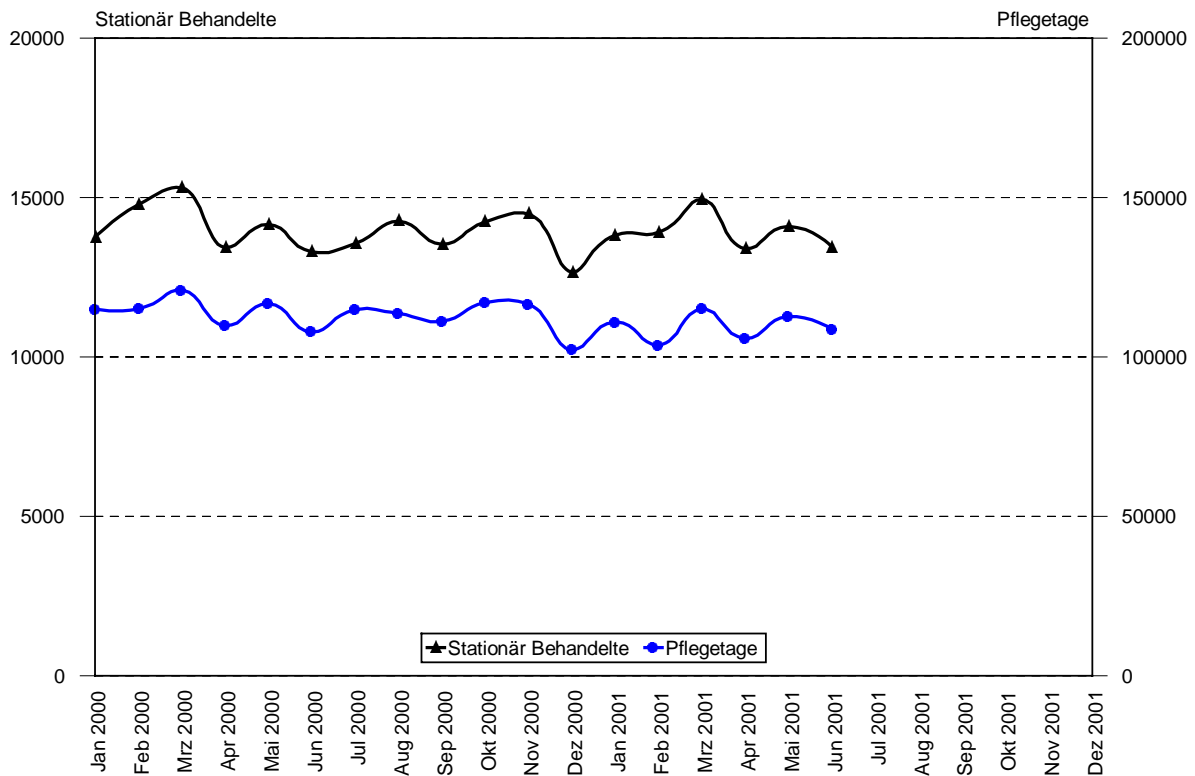
Merkmal	Einheit	Jahr	im bzw. Ende			im bzw. am Ende des ... Quartals			
			April	Mai	Juni	1.	2.	3.	4.
KULTUR									
Städtische Bühnen (Theater und Orchester)									
Theater									
Besucher									
insgesamt	Anzahl	2000	13 866	14 140	13 754	53 294	41 760	8 900	64 365
	Anzahl	2001	8 902	17 414	18 356	47 303	44 672		
Opern	Anzahl	2000	4 799	4 264	3 631	8 027	12 694	1 872	5 114
	Anzahl	2001	2 380	6 308	7 716	7 710	16 404		
Operetten/Musicals	Anzahl	2000	2 215	1 724	1 428	8 507	5 367	-	16 706
	Anzahl	2001	-	2 519	5 353	8 451	7 872		
Schauspiele	Anzahl	2000	4 839	6 813	2 706	19 933	14 358	3 965	11 003
	Anzahl	2001	3 564	5 015	3 016	15 326	11 595		
Kinder- und Jugendstücke	Anzahl	2000	1 637	1 055	1 752	13 536	4 444	788	27 738
	Anzahl	2001	749	2 068	357	11 449	3 174		
Sonstiges	Anzahl	2000	376	284	4 237	3 291	4 897	2 275	3 804
	Anzahl	2001	2 209	1 504	1 914	4 367	5 627		
Vorstellungen									
insgesamt	Anzahl	2000	40	49r	47	138	136	41	174
	Anzahl	2001	38	56	48	143	142		
Großes Haus (961 Plätze)	Anzahl	2000	17	18	15	54	50	18	79
	Anzahl	2001	7	16	17	52	40		
Kleines Haus (287 Plätze max.)	Anzahl	2000	21	23	26	68	70	20	64
	Anzahl	2001	21	24	23	66	68		
andere Spielstätten in Münster	Anzahl	2000	2	6	6	10	14	2	24
	Anzahl	2001	8	10	5	21	23		
Gastspiele auswärts	Anzahl	2000	-	2	-	6	2	1	7
	Anzahl	2001	2	6	3	4	11		
Konzerte									
Besucher									
insgesamt	Anzahl	2000	2 881	3 230	2 752	11 762	8 863	4 402	12 554
	Anzahl	2001	1 874	709	1 954	15 577	4 537		
Symphonie- und Orchester-Konzerte	Anzahl	2000	2 286	2 218	2 250	6 637	6 754	4 051	7 917
	Anzahl	2001	1 578	-	1 704	8 883	3 282		
Chorkonzerte	Anzahl	2000	-	-	-	-	-	-	-
	Anzahl	2001	-	-	-	-	-	-	-
Jugend- und sonstige Konzerte	Anzahl	2000	595	1 012	502	5 125	2 109	351	4 637
	Anzahl	2001	296	709	250	6 694	1 255		
Konzertveranstaltungen									
insgesamt	Anzahl	2000	6	7	7	27	20	9	29
	Anzahl	2001	4	4	5	31	13		
in Münster	Anzahl	2000	6	7	7	27	20	9	29
	Anzahl	2001	4	4	5	30	13		
auswärts	Anzahl	2000	-	-	-	-	-	-	-
	Anzahl	2001	-	-	-	1	-		
Stadtbücherei									
Besucher	Anzahl	2000	77 083	88 456	79 834	261 070	245 373	263 757	270 108
	Anzahl	2001	90 471	94 277	86 315	281 519	271 063		
Entleihungen	Anzahl	2000	142 765	156 221	152 731	493 260	451 717	427 556	461 602
	Anzahl	2001	159 307	152 326	150 420	502 450	462 053		
Abgaben (Broschüren, Kopien)	Anzahl	2000	64 402	57 288	65 443	244 609	187 133	203 346	204 605
	Anzahl	2001	67 955	63 078	61 969	194 117	193 002		
Stadtmuseum									
Besucher	Anzahl	2000	6 982	5 902	5 462	18 176	18 346	17 803	31 009
	Anzahl	2001	6 086	4 827	7 580	25 747	18 493		

Meldepflichtige Neuerkrankungen



Stadt Münster - Amt für Stadt- und Regionalentwicklung, Statistik

Stationär Behandelte und Pflegetage in Krankenhäusern

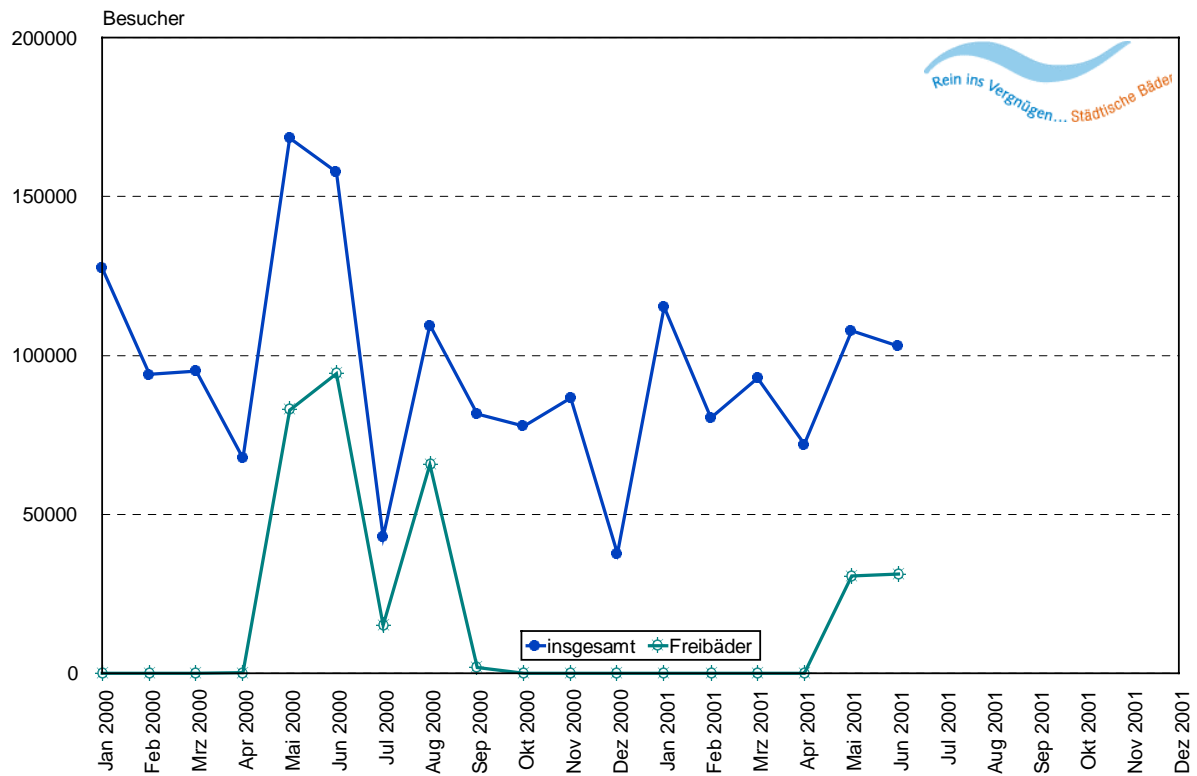


Stadt Münster - Amt für Stadt- und Regionalentwicklung, Statistik

Merkmal	Einheit	Jahr	im bzw. Ende			im bzw. am Ende des ... Quartals			
			April	Mai	Juni	1.	2.	3.	4.
GESUNDHEIT									
Meldepflichtige Neuerkrankungen									
insgesamt	Anzahl	2000	49	58	79	164	186	244	219
	Anzahl	2001	42	43	81	194	166		
Enteritis infectiosa									
- Salmoellose	Anzahl	2000	10	23	39	28	72	93	76
	Anzahl	2001	10	13	29	26	52		
- übrige Formen einschl. mikrobiell bedingter Lebens- mittelvergiftung	Anzahl	2000	29	21	26	107	76	108	99
	Anzahl	2001	28	22	45	132	95		
Paratyphus A, B, und C	Anzahl	2000	-	-	-	-	-	-	-
	Anzahl	2001	-	-	-	-	-	-	-
Shigellenruhr	Anzahl	2000	-	-	-	-	-	-	-
	Anzahl	2001	-	-	-	1	-	-	-
Typhus abdominalis	Anzahl	2000	-	-	-	-	-	-	-
	Anzahl	2001	-	-	-	-	-	-	-
Meningitis/Encephalitis									
- Meningokokken- Meningitis	Anzahl	2000	-	2	-	3	2	2	1
	Anzahl	2001	-	-	-	3	-		
- andere bakterielle Meningitiden	Anzahl	2000	-	-	-	2	-	1	3
	Anzahl	2001	-	-	-	-	-		
- Virus-Meningo- encephalitis	Anzahl	2000	1	-	1	2	2	1	5
	Anzahl	2001	-	2	-	-	2		
- übrige Formen	Anzahl	2000	1	-	-	-	1	2	16
	Anzahl	2001	-	-	-	-	-		
Virushepatitis									
- Hepatitis A	Anzahl	2000	-	1	1	5	2	6	3
	Anzahl	2001	1	-	1	1	2		
- Hepatitis B	Anzahl	2000	1	4	1	3	6	9	4
	Anzahl	2001	-	1	1	4	2		
- nicht bestimmbare übrige Formen	Anzahl	2000	2	-	7	4	9	7	2
	Anzahl	2001	1	1	5	19	7		
Lungentuberkulose	Anzahl	2000	5	4	2	5	11	3	9
	Anzahl	2001	-	2	-	6	2		
übrige Tuberkulose	Anzahl	2000	-	2	-	2	2	1	-
	Anzahl	2001	-	-	-	-	-		
Gonorrhöe	Anzahl	2000	-	1	2	1	3	3	1
	Anzahl	2001	1	-	-	1	1		
Lues	Anzahl	2000	-	-	-	2	-	5	-
	Anzahl	2001	-	-	-	-	-		
Sonstiges	Anzahl	2000	-	-	-	-	-	3	-
	Anzahl	2001	1	2	-	1	3		
Krankenhäuser (Anzahl: 10)									
Tätächlich betriebene Betten	Anzahl	2000	4 500	4 500	4 475	13 510	13 475	13 423	13 413
	Anzahl	2001	4 453	4 459	4 459	13 320	13 371		
Stationär Behandelte	Anzahl	2000	13 438	14 160	13 298	43 821	40 896	41 356	41 381
	Anzahl	2001	13 401	14 090	13 444	42 672	40 935		
Pflegetage	Anzahl	2000	109 799	116 713	107 856	351 045	334 368	339 545	335 872
	Anzahl	2001	105 898	112 728	108 681	329 726	327 307		
Bettenausnutzung ¹⁾	%	2000	78,7	81,7	77,7	83,8	79,4	80,1	79,1
	%	2001	75,5	78,7	78,4	80,0	77,5		

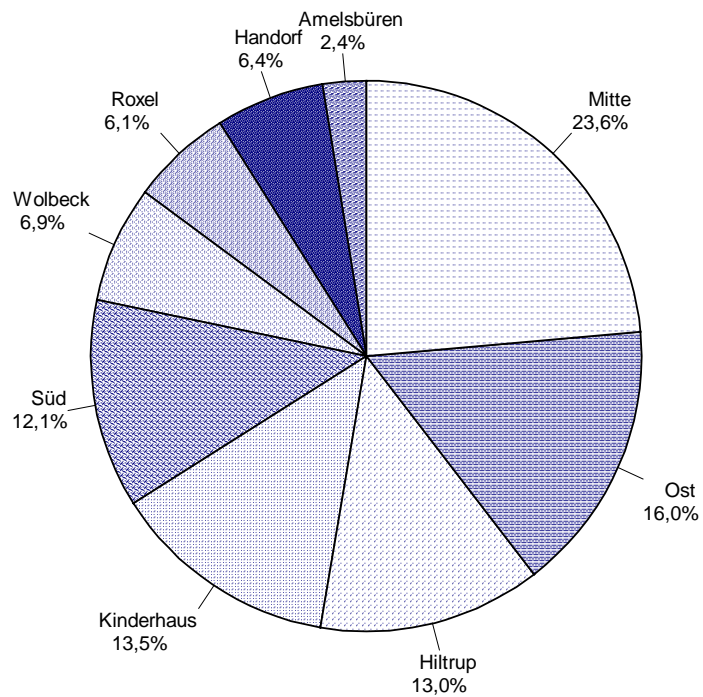
¹⁾ ohne Westfälische Klinik für Psychiatrie und Alexianer Krankenhaus

Besucher der städtischen Bäder



Stadt Münster - Amt für Stadt- und Regionalentwicklung, Statistik

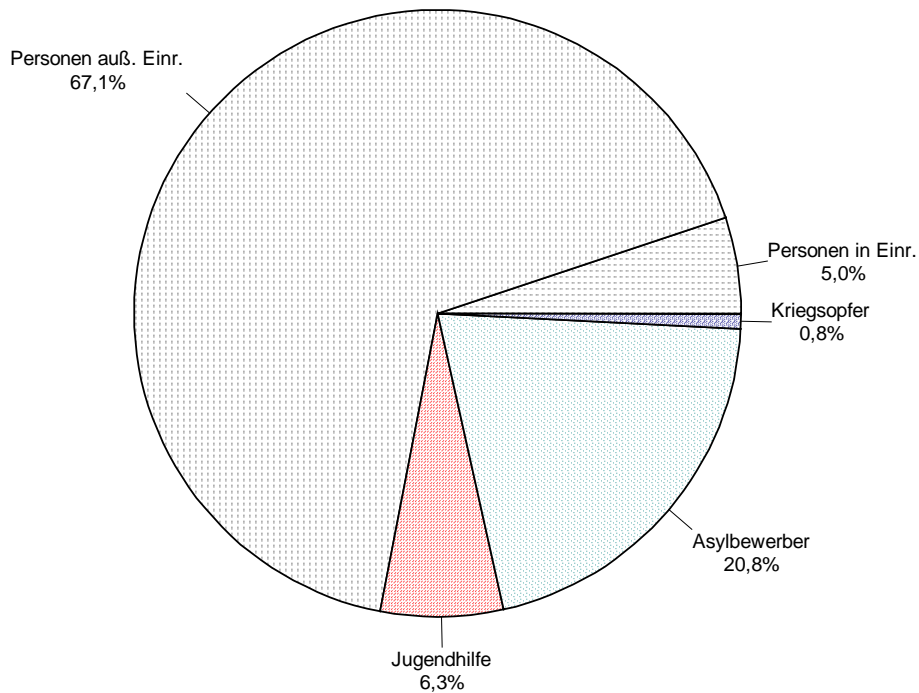
Besucher der städtischen Hallenbäder 2. Quartal 2001



Stadt Münster - Amt für Stadt- und Regionalentwicklung, Statistik

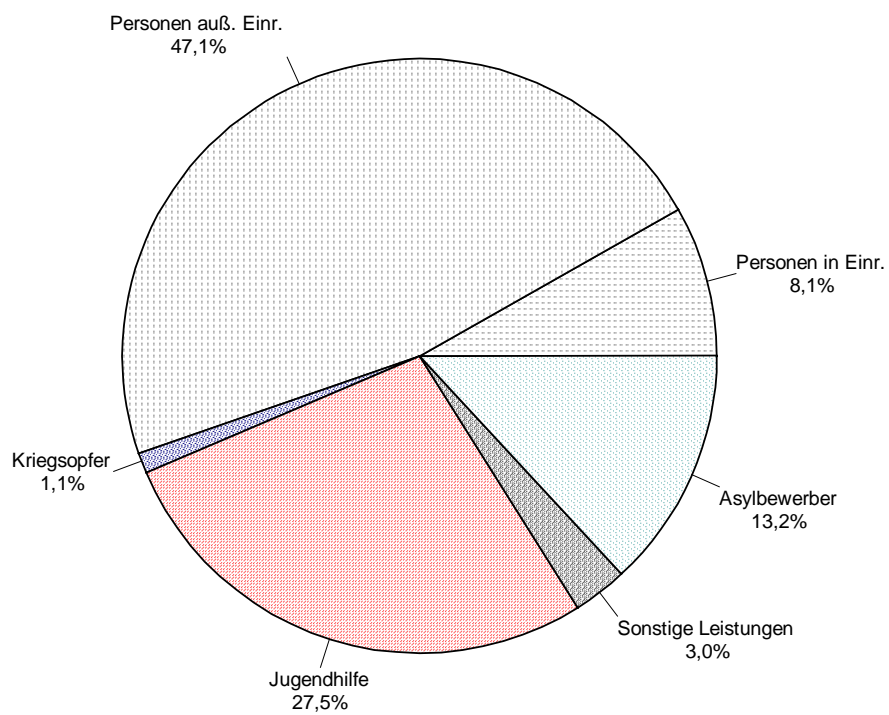
Merkmal	Einheit	Jahr	im bzw. Ende			im bzw. am Ende des ... Quartals			
			April	Mai	Juni	1.	2.	3.	4.
GESUNDHEIT									
Stadtbäder									
Besucher insgesamt	Anzahl	2000	67 716	168 372	157 752	316 697	393 840	233 966	202 012
	Anzahl	2001	72 032	107 841	102 904	288 458	282 777		
Hallenbäder									
Besucher insgesamt	Anzahl	2000	67 587	85 540	63 396	316 697	216 523	151 441	202 012
	Anzahl	2001	72 032	77 293	71 723	288 458	221 048		
Mitte	Anzahl	2000	14 744	17 028	15 088	70 091	46 860	41 516	45 980
	Anzahl	2001	17 197	16 592	18 484	62 855	52 273		
Süd	Anzahl	2000	8 201	11 610	8 014	37 470	27 825	24 694	23 635
	Anzahl	2001	8 362	10 000	8 424	34 146	26 786		
Ost	Anzahl	2000	12 431	11 967	9 943	49 914	34 341	15 212	30 798
	Anzahl	2001	10 792	12 708	11 809	45 158	35 309		
Amelsbüren	Anzahl	2000	2 392	2 935	2 748	12 874	8 075	4 359	7 416
	Anzahl	2001	1 626	1 996	1 784	10 922	5 406		
Handorf	Anzahl	2000	5 031	6 478	3 334	21 772	14 843	5 911	14 421
	Anzahl	2001	5 900	4 980	3 212	18 483	14 092		
Hiltrup	Anzahl	2000	8 193	13 030	7 132	41 408	28 355	19 090	26 883
	Anzahl	2001	10 612	9 516	8 517	37 441	28 645		
Roxel	Anzahl	2000	4 102	5 504	3 871	19 859	13 477	7 155	11 386
	Anzahl	2001	3 839	5 331	4 281	19 375	13 451		
Wolbeck	Anzahl	2000	4 205	6 125	4 891	22 703	15 221	8 176	14 512
	Anzahl	2001	4 727	5 909	4 585	24 124	15 221		
Kinderhaus	Anzahl	2000	8 288	10 863	8 375	40 606	27 526	25 328	26 981
	Anzahl	2001	8 977	10 261	10 627	35 954	29 865		
Freibäder									
Besucher insgesamt	Anzahl	2000	129	82 832	94 356	-	177 317	82 525	-
	Anzahl	2001	-	30 548	31 181	-	61 729		
Handorf	Anzahl	2000	-	9 696	14 915	-	24 611	17 467	-
	Anzahl	2001	-	5 213	6 233	-	11 446		
Hiltrup	Anzahl	2000	-	29 906	28 770	-	58 676	24 324	-
	Anzahl	2001	-	11 946	10 823	-	22 769		
Stapelskotten	Anzahl	2000	129	35 391	41 193	-	76 713	31 714	-
	Anzahl	2001	-	9 343	10 616	-	19 959		
Nienberge	Anzahl	2000	-	7 839	9 478	-	17 317	9 020	-
	Anzahl	2001	-	4 046	3 509	-	7 555		

Empfänger regelmäßiger Sozialleistungen 2. Quartal 2001



Stadt Münster - Amt für Stadt- und Regionalentwicklung, Statistik

Anteile der Sozialleistungen 2. Quartal 2001

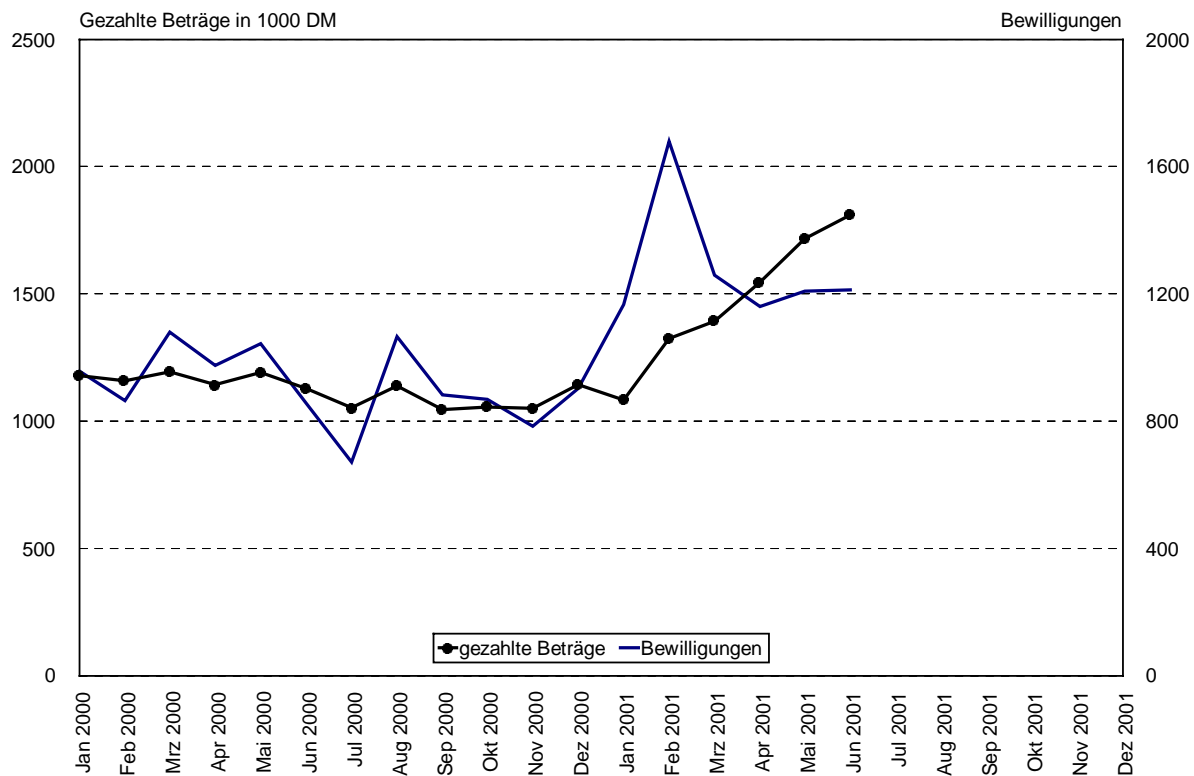


Stadt Münster - Amt für Stadt- und Regionalentwicklung, Statistik

Merkmal	Einheit	Jahr	im bzw. Ende			im bzw. am Ende des ... Quartals			
			April	Mai	Juni	1.	2.	3.	4.
SOZIALWESEN									
Hilfeempfänger									
Haushalte									
insgesamt	Anzahl	2000				8 906	8 893	8 868	8 703
	Anzahl	2001				8 757	8 764		
Sozialhilfe	Anzahl	2000				7 883	7 817	7 706	7 641
	Anzahl	2001				7 653	7 628		
- außerhalb von Einrichtungen ¹⁾	Anzahl	2000				5 661	5 606	5 463	5 439
	Anzahl	2001				5 498	5 504		
- in Einrichtungen	Anzahl	2000				875	853	853	847
	Anzahl	2001				829	812		
- Asylbewerber, Flüchtlinge	Anzahl	2000				1 347	1 358	1 390	1 355
	Anzahl	2001				1 326	1 312		
Jugendhilfe	Anzahl	2000				891	945	1 035	941
	Anzahl	2001				989	1 025		
Kriegsopferfürsorge	Anzahl	2000				132	131	127	121
	Anzahl	2001				115	111		
Die Daten liegen nur quartalsweise vor.									
Personen									
insgesamt	Anzahl	2000				16 380	16 267	16 135	16 017
	Anzahl	2001				16 179	16 224		
Sozialhilfe	Anzahl	2000				15 347	15 182	14 964	14 944
	Anzahl	2001				15 063	15 077		
- außerhalb von Einrichtungen ¹⁾	Anzahl	2000				10 997	10 859	10 600	10 614
	Anzahl	2001				10 806	10 884		
- in Einrichtungen	Anzahl	2000				875	853	853	847
	Anzahl	2001				829	812		
- Asylbewerber, Flüchtlinge	Anzahl	2000				3 475	3 470	3 511	3 483
	Anzahl	2001				3 428	3 381		
Jugendhilfe	Anzahl	2000				891	945	1 035	941
	Anzahl	2001				989	1 025		
Kriegsopferfürsorge	Anzahl	2000				142	140	136	132
	Anzahl	2001				127	122		
Leistungen der Sozialhilfe									
insgesamt	1000 DM	2000				52 442r	39 107r	44 643r	32 958r
	1000 DM	2001				55 014	45 258		
Personen									
außerhalb von Einrichtungen	1000 DM	2000				29 135	20 421	24 021	16 733
	1000 DM	2001				28 251	21 304		
in Einrichtungen	1000 DM	2000				1 214	1 167	1 383	1 008
	1000 DM	2001				4 293	3 666		
Kriegsopfer u.ä.	1000 DM	2000				558	425	442	328
	1000 DM	2001				408	505		
Die Daten liegen nur quartalsweise vor.									
Jugendhilfe									
außerhalb von Einrichtungen	1000 DM	2000				2 017	1 726	2 444	2 260
	1000 DM	2001				1 615	3 083		
in Einrichtungen	1000 DM	2000				10 578	8 353	8 814	6 961
	1000 DM	2001				11 145	9 384		
Sonstige Leistungen	1000 DM	2000				1 751	1 350	1 400	1 179
	1000 DM	2001				1 731	1 361		
Leistungen nach dem Asylbewerbergesetz	1000 DM	2000				7 189	5 575	6 139	4 489
	1000 DM	2001				7 571	5 955		

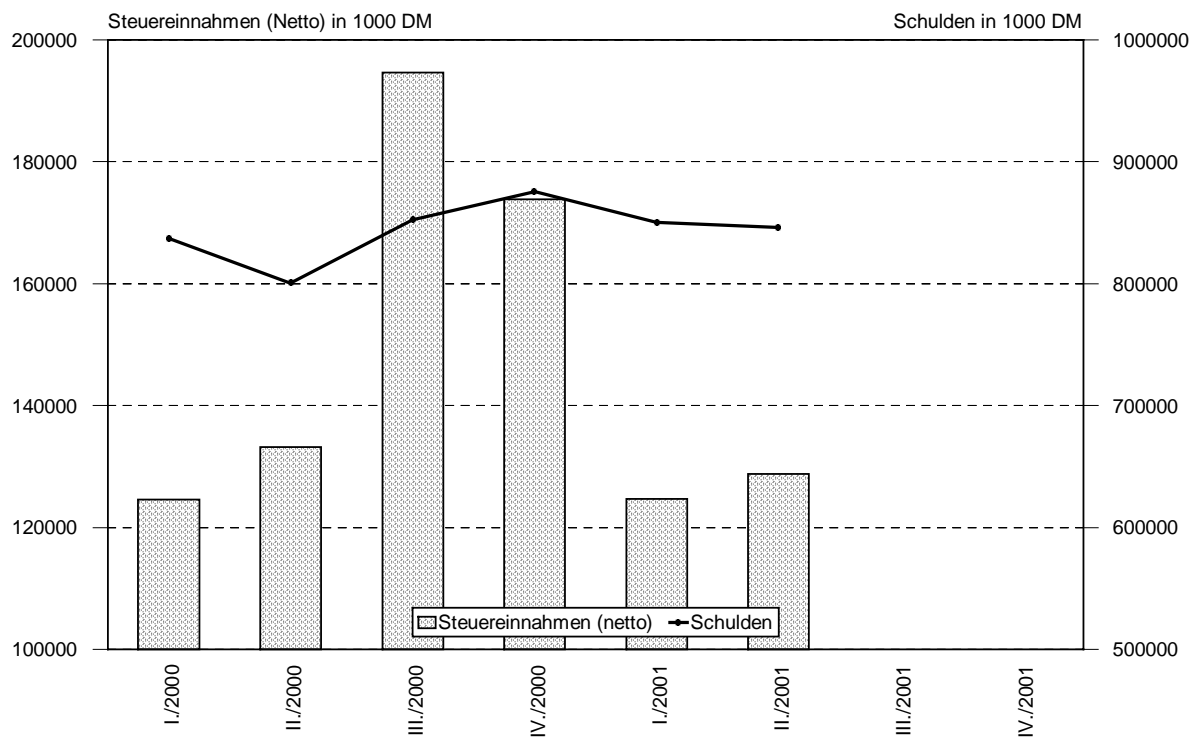
¹⁾ enthält auch die Aussiedler-Fallzahlen

Wohngeld



Stadt Münster - Amt für Stadt- und Regionalentwicklung, Statistik

Finanzen - Gemeindliche Steuereinnahmen und Schulden -



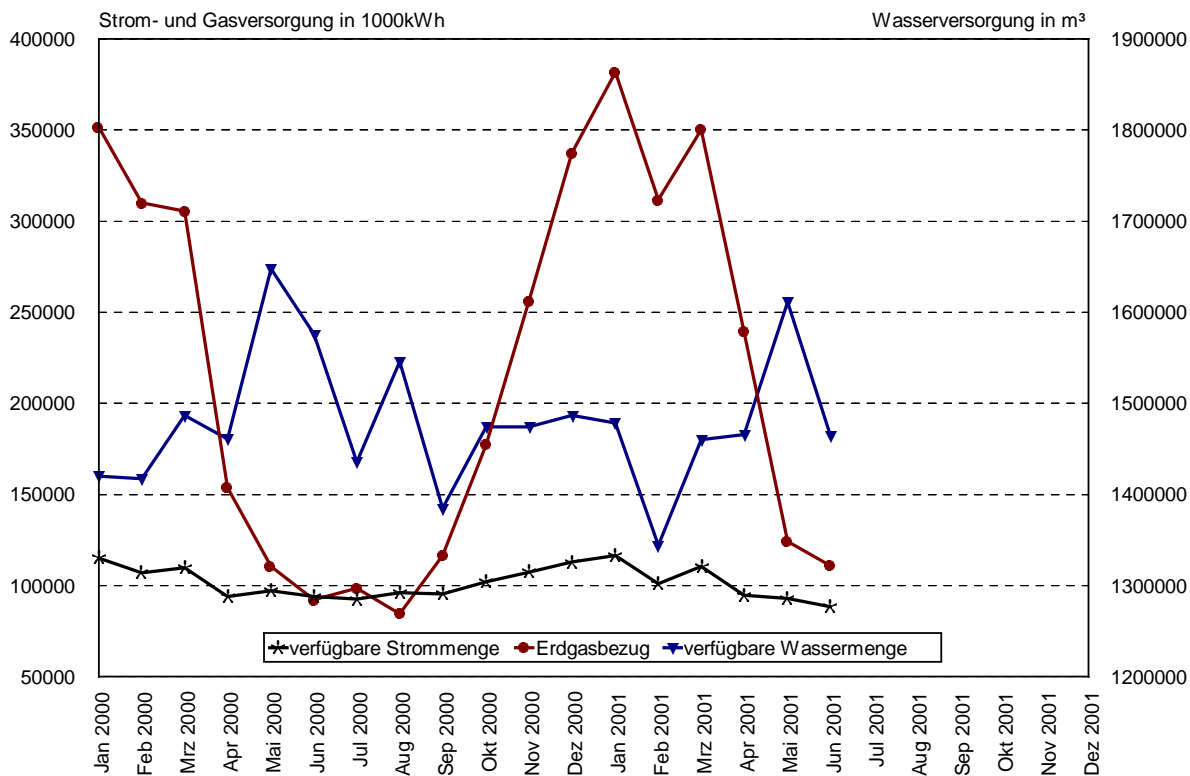
Stadt Münster - Amt für Stadt- und Regionalentwicklung, Statistik

Merkmal	Einheit	Jahr	im bzw. Ende			im bzw. am Ende des ... Quartals			
			April	Mai	Juni	1.	2.	3.	4.
SOZIALWESEN									
Wohngeld									
Berechnungen	Anzahl	2000	1 317	1 406	1 168	3 824	3 891	3 522	3 554
	Anzahl	2001	1 651	1 746	1 687	5 578	5 084		
Bewilligungen	Anzahl	2000	976	1 044	856	2 901	2 876	2 619	2 556
	Anzahl	2001	1 161	1 209	1 212	4 105	3 582		
Ablehnungen	Anzahl	2000	341	362	312	923	1 015	903	998
	Anzahl	2001	490	537	475	1 473	1 502		
Versagungen	Anzahl	2000	165	161	161	408	487	429	474
	Anzahl	2001	156	210	180	452	546		
gezahlte Beträge	1000 DM	2000	1 143	1 191	1 128	3 532	3 462	3 236	3 250
	1000 DM	2001	1 545	1 717	1 810	3 801	5 072		
Wohnungssuchende mit Wohnberechtigungsschein (WBB)									
Wohnberechtigungsscheine (WBB)	Anzahl	2000	2 265	2 343	2 484	2 368	2 484	2 549	2 546
	Anzahl	2001	2 586	2 613	2 632	2 651	2 632		
Zugang	Anzahl	2000	251	325	.	914	.	.	752
	Anzahl	2001	268	291	280	878	839		
Abgang	Anzahl	2000	148	93	.	360	.	.	322
	Anzahl	2001	188	77	78	230	343		
Streichung infolge Fristablauf	Anzahl	2000	206	154	.	628	.	.	433
	Anzahl	2001	145	187	183	543	515		

FINANZWESEN									
Gemeindliche Steuereinnahmen									
Grundsteuer A	1000 DM	2000				155	184	232	147
	1000 DM	2001				154	174		
Grundsteuer B	1000 DM	2000				16 497	19 564	25 717	15 438
	1000 DM	2001				16 055	19 406		
Gewerbsteuer	1000 DM	2000				92 916	76 895	127 604	91 517
	1000 DM	2001				95 235	78 298		
Sonstige Steuern u. steuerähnliche Einnahmen	1000 DM	2000				851	930	729	740
	1000 DM	2001				947	933		
Steuereinnahmen (Brutto)	1000 DM	2000	Die Daten liegen nur quartalsweise vor.			110 419	97 573	154 282	107 842
	1000 DM	2001				112 391	98 811		
+Gemeindeanteil an der Einkommensteuer, Umsatzsteuer	1000 DM	2000				13 684	54 185	54 801	114 136
	1000 DM	2001				11 313	49 715		
-Gewerbsteuerumlage, Finanzierungsbeteiligung "Fond deutscher Einheit" ¹⁾	1000 DM	2000				- 471r	18 558	14 504	48 141
	1000 DM	2001				- 959	19 798		
Steuereinnahmen (Netto)	1000 DM	2000				124 574r	133 200	194 579	173 837
	1000 DM	2001				124 663	128 728		
Gemeindliche Schulden									
insgesamt	1000 DM	2000				836 954	800 319	852 320	875 537
	1000 DM	2001				850 297	846 198		
bei öffentlichen Haushalten	1000 DM	2000	Die Daten liegen nur quartalsweise vor.			7 090	6 842	6 685	6 492
	1000 DM	2001				7 030	6 786		
am Kreditmarkt und beim sonstigen öffentl. Bereich	1000 DM	2000				829 864	793 477	845 635	869 045
	1000 DM	2001				843 267	839 412		

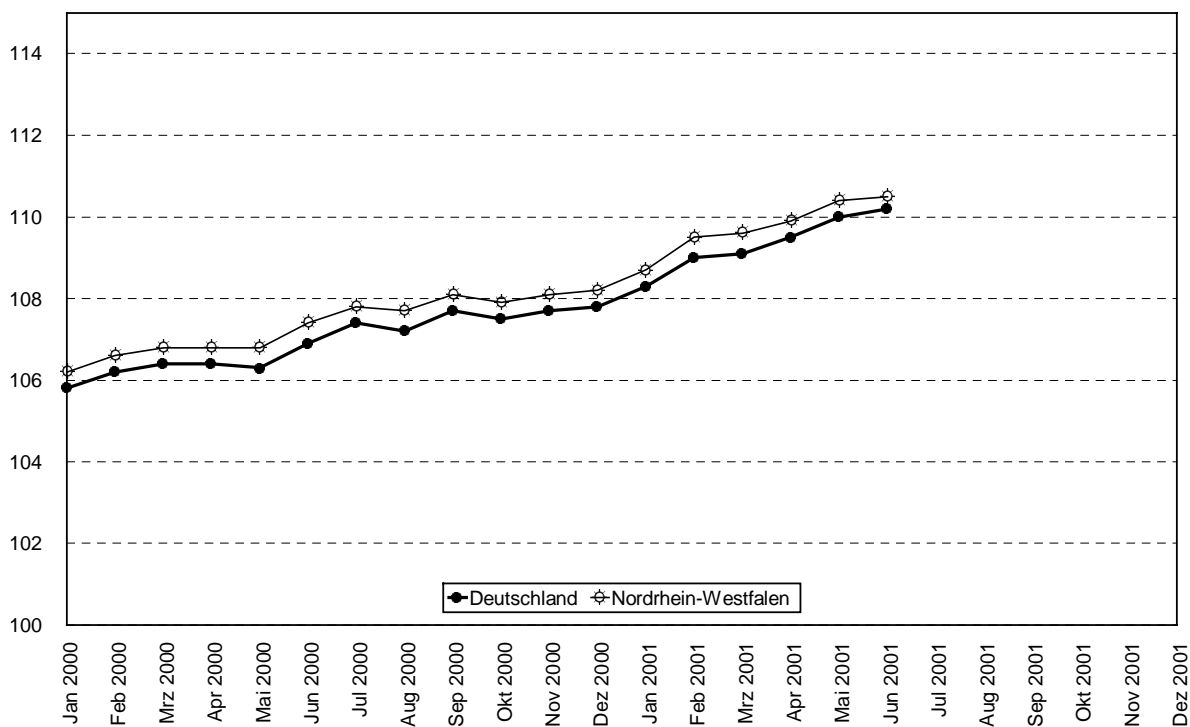
¹⁾ Bei negativem Vorzeichen bekam die Stadt Münster eine Rückzahlung der Gewerbesteuerumlage.

Strom-, Gas- und Wasserversorgung



Stadt Münster - Amt für Stadt- und Regionalentwicklung, Statistik

Preisindex für die Lebenshaltung aller privaten Haushalte - Basis 1995 = 100 -



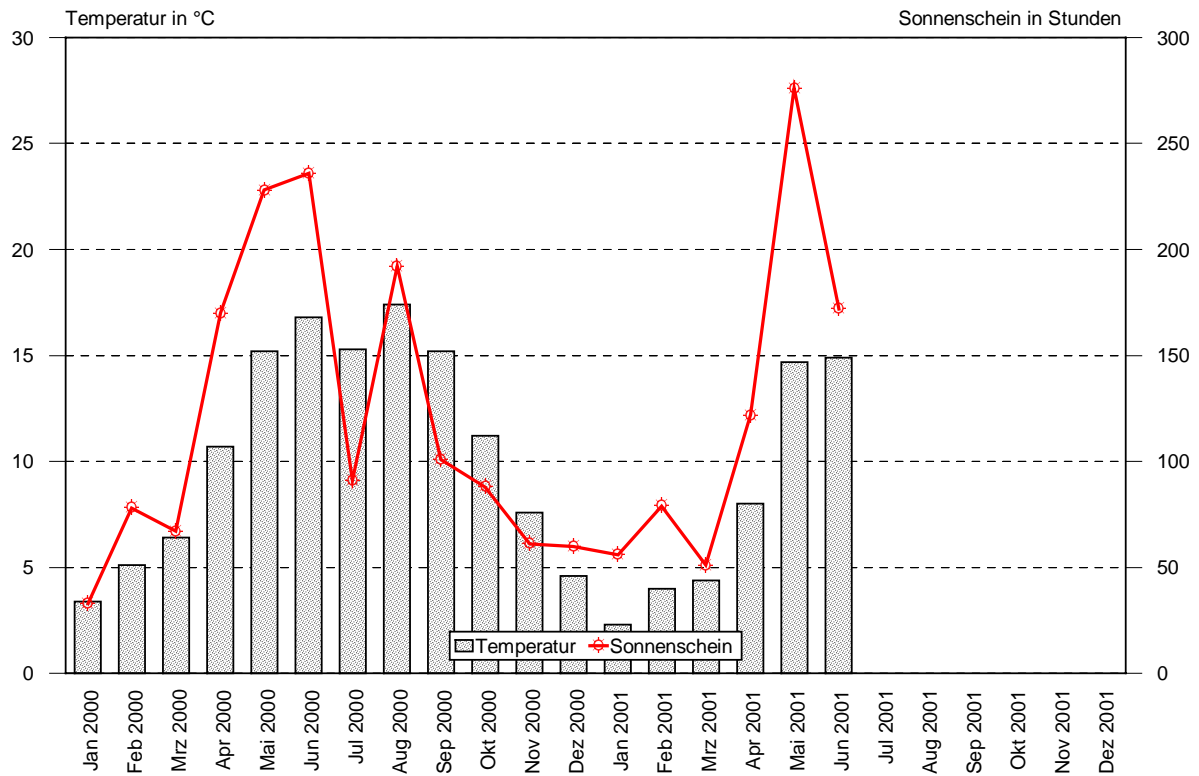
Stadt Münster - Amt für Stadt- und Regionalentwicklung, Statistik

Merkmal	Einheit	Jahr	im bzw. Ende			im bzw. am Ende des ... Quartals			
			April	Mai	Juni	1.	2.	3.	4.
VERSORGUNG UND VERBRAUCH									
Stromversorgung									
Verfügbare Strommenge	1000kWh	2000	93 886	97 190	93 915	332 185	284 991	284 187	322 378
		2001	94 718	92 787	88 349	328 096	275 854		
Eigenerzeugung	1000kWh	2000	13 954	6 332	1 542	69 891	21 828	7 324	69 640
		2001	17 947	7 295	1 558	79 356	26 800		
bezogene Strommenge	1000kWh	2000	79 932	90 858	92 373	262 294	263 163	276 863	252 738
		2001	76 771	85 492	86 791	248 740	249 054		
Gas- und Fernwärmeversorgung									
Erdgasbezug	1000kWh	2000	153 845	110 617	92 107	966 876	356 569	299 261	770 862
		2001	239 272	124 082	110 995	1 043 539	474 349		
Fernwärmeerzeugung	1000kWh	2000	37 007	20 680	15 699	215 236	73 386	40 675	163 928
		2001	51 896	22 252	16 532	229 912	90 680		
Wasserversorgung									
Verfügbare Wassermenge	m ³	2000	1 460 930	1 648 040	1 575 930	4 324 174	4 684 900	4 366 407	4 435 115
		2001	1 466 038	1 611 425	1 464 611	4 282 297	4 542 074		
Eigengewinnung	m ³	2000	903 760	991 960	920 200	2 640 874	2 815 920	2 411 557	2 567 245
		2001	816 580	982 866	865 215	2 561 033	2 664 661		
Bezug	m ³	2000	557 170	656 080	655 730	1 683 300	1 868 980	1 954 850	1 867 870
		2001	649 458	628 559	599 396	1 721 264	1 877 413		

PREISE									
Preisindex für die Lebenshaltung aller privaten Haushalte; Basis 1995 = 100									
Deutschland		2000	106,4	106,3	106,9	106,4	106,9	107,7	107,8
		2001	109,5	110,0	110,2	109,1	110,2		
Nordrhein-Westfalen		2000	106,8	106,8	107,4	106,8	107,4	108,1	108,2
		2001	109,9	110,4	110,5	109,6	110,5		

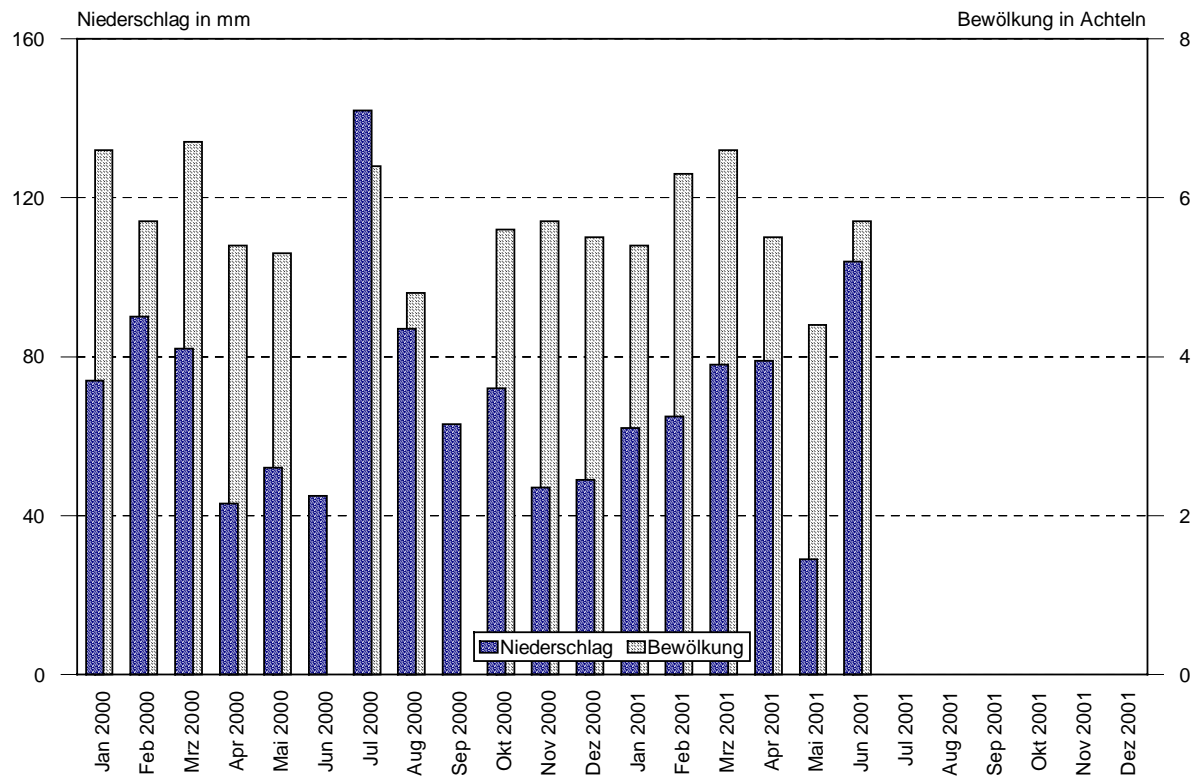
UMWELT									
Schadstoffbelastung der Luft (Messstelle Stadtzentrum (Stadthaus I)) - monatlicher Mittelwert -									
Stickstoffdioxid (NO ₂)	µg/m ³	2000	30	24	25	40	26	30	35
		2001	30	23	23	39	25		
Stickstoffmonoxid (NO)	µg/m ³	2000	7	7	7	19	7	10	16
		2001	10	5	8	21	8		
Schwefeldioxid (SO ₂)	µg/m ³	2000	<5	<5	<5	13	3	3	4
		2001	6	3	3	11	4		
Ozon (O ₃)	µg/m ³	2000	66	78	63	36	69	33	26
		2001	64	74	68	34	69		
Anzahl der Überschreitungen von Ozonkonzentrationen									
120 µg/m ³ (1-Std.-Mittelwert)	Tage	2000	-	12	7	-	6	0	-
		2001	-	8	3	-	4		
180 µg/m ³ (1-Std.-Mittelwert)	Tage	2000	-	-	-	-	-	-	-
		2001	-	-	-	-	-		

Mittlere Temperatur und Sonnenscheindauer



Stadt Münster - Amt für Stadt- und Regionalentwicklung, Statistik

Niederschlag und Bewölkung



Stadt Münster - Amt für Stadt- und Regionalentwicklung, Statistik

Merkmal	Einheit	Jahr	im bzw. Ende			im bzw. am Ende des ... Quartals			
			April	Mai	Juni	1.	2.	3.	4.
METEOROLOGISCHE VERHÄLTNISSE									
Beobachtungsdaten am Flughafen Münster-Osnabrück (07°41'51" ö. L., 52°08'10" n. Br.; 48 m über NN)									
Lufttemperatur									
Mittelwert	°C	2000	10,7	15,2	16,8
	°C	2001	8,0	14,7	14,9
Abweichung vom	°C	2000	2,5	2,8	1,4
vieljährigen Mittel ¹⁾	°C	2001	-0,2	2,3	-0,5
Maximum	°C	2000	25,3	29,3	34,4	16,2	34,4	30,1	20,4
	°C	2001	22,1	26,4	27,6	14,8	27,6		
Minimum	°C	2000	-3,8	2,6	3,0	-10,0	-3,8	6,8	-8,1
	°C	2001	-4,2	4,0	4,4	-9,4	-4,2		
Relative Luftfeuchte	%	2000	73	69	68
	%	2001	79	67	73
Bewölkung	1/8	2000	5,4	5,3
	1/8	2001	5,5	4,4	5,7
Sonnenschein									
insgesamt	Std.	2000	170	228	236	178	634	384	209
	Std.	2001	122	276	172	186	570		
im Bezug zum	%	2000	107	112	120
vieljährigen Mittel ¹⁾	%	2001	77	135	88
Niederschlag									
insgesamt	mm	2000	43	52	45	246	140	292	168
	mm	2001	79	29	104	205	212		
im Bezug zum	%	2000	88	80	56
vieljährigen Mittel ¹⁾	%	2001	161	45	128
Tage mit = 0,1 mm	Anzahl	2000	15	17	11	62	43	54	61
	Anzahl	2001	22	10	15	57	47		
Tage mit = 1,0 mm	Anzahl	2000	8	14	7	43	29	36	39
	Anzahl	2001	12	7	13	37	32		
Tage mit = 10,0 mm	Anzahl	2000	1	-	1	3	2	8	4
	Anzahl	2001	2	-	4	5	6		
Tage mit Nebel	Anzahl	2000	7	6	3	9	16	26	13
	Anzahl	2001	.	2	3	18	5		
Tage mit Gewitter	Anzahl	2000	3	4	3	2	10	13	1
	Anzahl	2001	1	4	2	-	7		
heitere Tage ²⁾	Anzahl	2000	1	4	3	1	8	3	3
	Anzahl	2001	-	4	-	7	4		
trübe Tage ³⁾	Anzahl	2000	12	12	8	53	32	33	36
	Anzahl	2001	7	5	14	52	26		
heiße Tage ⁴⁾	Anzahl	2000	-	-	4	-	4	1	-
	Anzahl	2001	-	-	-	-	-		
Sommertage ⁵⁾	Anzahl	2000	1	9	7	-	17	6	-
	Anzahl	2001	-	2	3	-	5		
Frosttage ⁶⁾	Anzahl	2000	5	-	-	23	5	-	14
	Anzahl	2001	9	-	-	44	9		
Eistage ⁷⁾	Anzahl	2000	-	-	-	1	-	-	1
	Anzahl	2001	-	-	-	5	-		

¹⁾ Vieljähriges Mittel: 1961-1990

²⁾ heiterer Tag = Tagesmittel der Bewölkung unter 20%

³⁾ trüber Tag = Tagesmittel der Bewölkung über 80%

⁴⁾ heißer Tag = Temperaturmaximum 30,0°C oder höher

⁵⁾ Sommertag = Temperaturmaximum 25,0°C oder höher

⁶⁾ Frosttag = Temperaturminimum unter 0°C

⁷⁾ Eistag = Temperaturmaximum unter 0°C

QUELLENVERZEICHNIS

Bevölkerung:	Wohnberechtigte Bevölkerung Stadt Münster - Amt für Stadt- und Regionalentwicklung, Statistik Bevölkerung am Ort der Hauptwohnung Landesamt für Datenverarbeitung und Statistik Nordrhein-Westfalen Stadt Münster - Amt für Stadt- und Regionalentwicklung, Statistik Bevölkerungsveränderung, -bewegung, Privathaushalte Amt für Stadt- und Regionalentwicklung, Statistik
Erwerbstätigkeit:	Sozialversicherungspflichtig beschäftigte Arbeitnehmer Landesamt für Datenverarbeitung und Statistik Nordrhein-Westfalen Arbeitsmarkt Arbeitsamt Münster
Wirtschaft:	Gewerbean, -um- und -abmeldungen Stadt Münster – Ordnungsamt Produzierendes Gewerbe Landesamt für Datenverarbeitung und Statistik Nordrhein-Westfalen
Bautätigkeit und Wohnen:	Baugenehmigungen, Baufertigstellungen, Bauabgänge, Gebäudebestand, Wohnungsbestand und nicht ausgeführte Bauvorhaben Stadt Münster – Amt für Stadt- und Regionalentwicklung, Statistik
Gastgewerbe:	Fremdenverkehr Landesamt für Datenverarbeitung und Statistik Nordrhein-Westfalen
Verkehr:	Kraftfahrzeug und Anhängerbestand Stadt Münster - Ordnungsamt Straßenverkehrsunfälle Polizeipräsidium Münster Verkehrsbetrieb, Hafenbetrieb Stadtwerke Münster
Öffentliche Sicherheit und Ordnung, Rechtspflege:	Passwesen Stadt Münster – Amt für Bürgerangelegenheiten Tätigkeit der Feuerwehr Stadt Münster – Feuerwehr Kriminalität Polizeipräsidium Münster
Kultur:	Städtische Bühnen Münster Stadt Münster – Städtische Bühnen Stadtbücherei Stadt Münster – Stadtbücherei Stadtmuseum Stadt Münster – Stadtmuseum
Gesundheit:	Meldepflichtige Neuerkrankungen Stadt Münster – Gesundheitsamt Krankenhäuser Stadt Münster – Amt für Stadt- und Regionalentwicklung, Statistik Stadtbäder Stadt Münster – Amt für Stadt- und Regionalentwicklung, Statistik
Sozialwesen:	Hilfeempfänger Stadt Münster – Sozialamt Leistungen der Sozialhilfe Stadt Münster – Stadtkämmerei Wohngeld Stadt Münster – Amt für Wohnungswesen
Finanzwesen:	Gemeindliche Steuereinnahmen, Gemeindliche Schulden Stadt Münster – Stadtkämmerei
Versorgung und Verbrauch:	Strom-, Gas-, Fernwärme-, und Wasserversorgung Stadtwerke Münster

Preise:	Preisindex für die Lebenshaltung – Deutschland – Statistisches Bundesamt Preisindex für die Lebenshaltung – Nordrhein-Westfalen – Landesamt für Datenverarbeitung und Statistik Nordrhein-Westfalen
Umwelt:	Schadstoffbelastung der Luft, Anzahl der Überschreitungen von Ozonkonzentrationen Stadt Münster – Umweltamt
Meteorologische Verhältnisse:	Beobachtungsdaten am Flughafen Münster-Osnabrück Deutscher Wetterdienst

ZULETZT ERSCHIENENE VERÖFFENTLICHUNGEN

Aus der Reihe **Beiträge zur Statistik:**

- Nr. 74 Landtagswahl 2000
Dreizehnte Wahl des Landtags Nordrhein-Westfalens am 14. Mai 2000
- Nr. 75 Wanderungsumfrage 2000
Wanderungsverhalten, Wanderungsmotive, Wanderungsströme
- Nr. 76 Bürgerumfrage 2000
Einschätzung zur Lebensqualität, Wohnen in Münster, Stadtentwicklung, Planung in Münster
- Nr. 77 Kleinräumige Bevölkerungsprognose 2000
Entwicklung der Bevölkerung bis 2011
- Nr. 78 Bürgerumfrage Herbst 2000
Wohnsituation und Wohnzufriedenheit, Ehrenamt, Probleme in Münster, Umwelt
- Nr. 79 Bürgerumfrage 2001
Einschätzung zur Lebensqualität, Eigenschaften Münsters, Internet und publikom, Kino
- Nr. 80 Gesamtstädtische Bevölkerungsprognose der Stadt Münster 2001 - 2011

Aus der Reihe Beiträge zur **Stadtforschung Stadtentwicklung Stadtplanung:**

- 1/2000 Neues Wohnen im Bestand
- 2/2000 Regionaler Wohnungsmarkt
- 3/2000 Mobilitätszentrale Münster
- 4/2000 Großflächiger Einzelhandel in Münster
- 1/2001 Wohnbaulandentwicklung; Einwohner, Bautätigkeit, Baulandentwicklung

Informationen und Auskünfte erhalten Sie bei:

Stadt Münster
Amt für Stadt- und Regionalentwicklung, Statistik
Albersloher Weg 33
48127 Münster
Telefon: 0251 / 492 – 1234
Telefax: 0251 / 492 – 7905
E-Mail: amt12@stadt-muenster.de

Wir sind umgezogen!!!