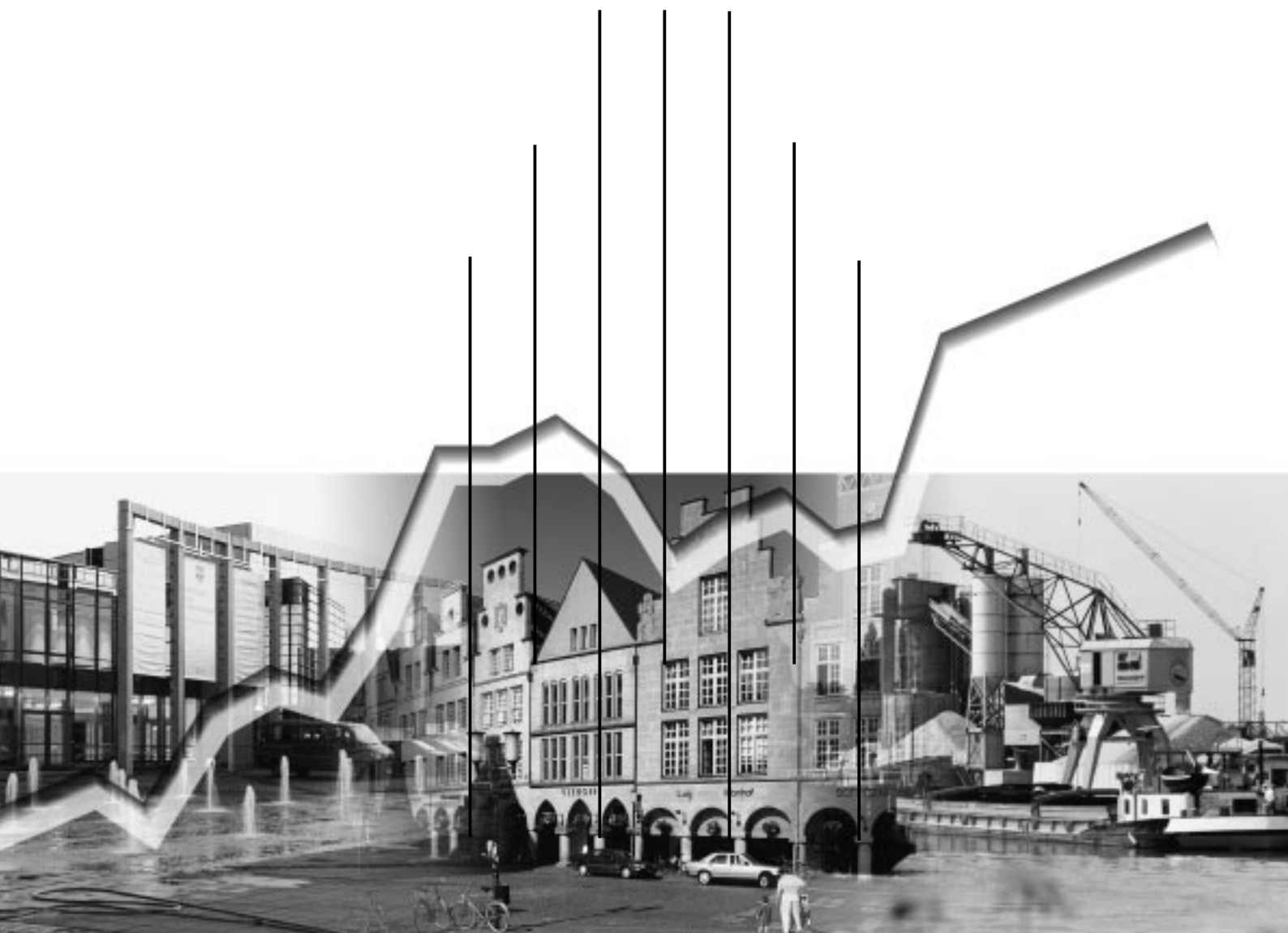


Vierteljahres-Statistik ^{4/2001}



Impressum

Herausgeberin: Stadt Münster
Amt für Stadt- und Regionalentwicklung, Statistik
48127 Münster

Redaktion: Claudia Wiens

Anfragen / Information: Albersloher Weg 33
Telefon: 0251 / 492 – 1234
Telefax: 0251 / 492 – 7905
E-Mail: amt12@stadt-muenster.de

Tabellen, Graphiken,
Textverarbeitung,
online-Version: Claudia Wiens

Druck: Stadt Münster - Personal- und Organisationsamt
Hausdruckerei

Umschlaggestaltung: high standArt, Münster

Schutzgebühr: 5,- €

August 2002; Auflage: 500

Stadt Münster
Vierteljahres-Statistik
4/2001

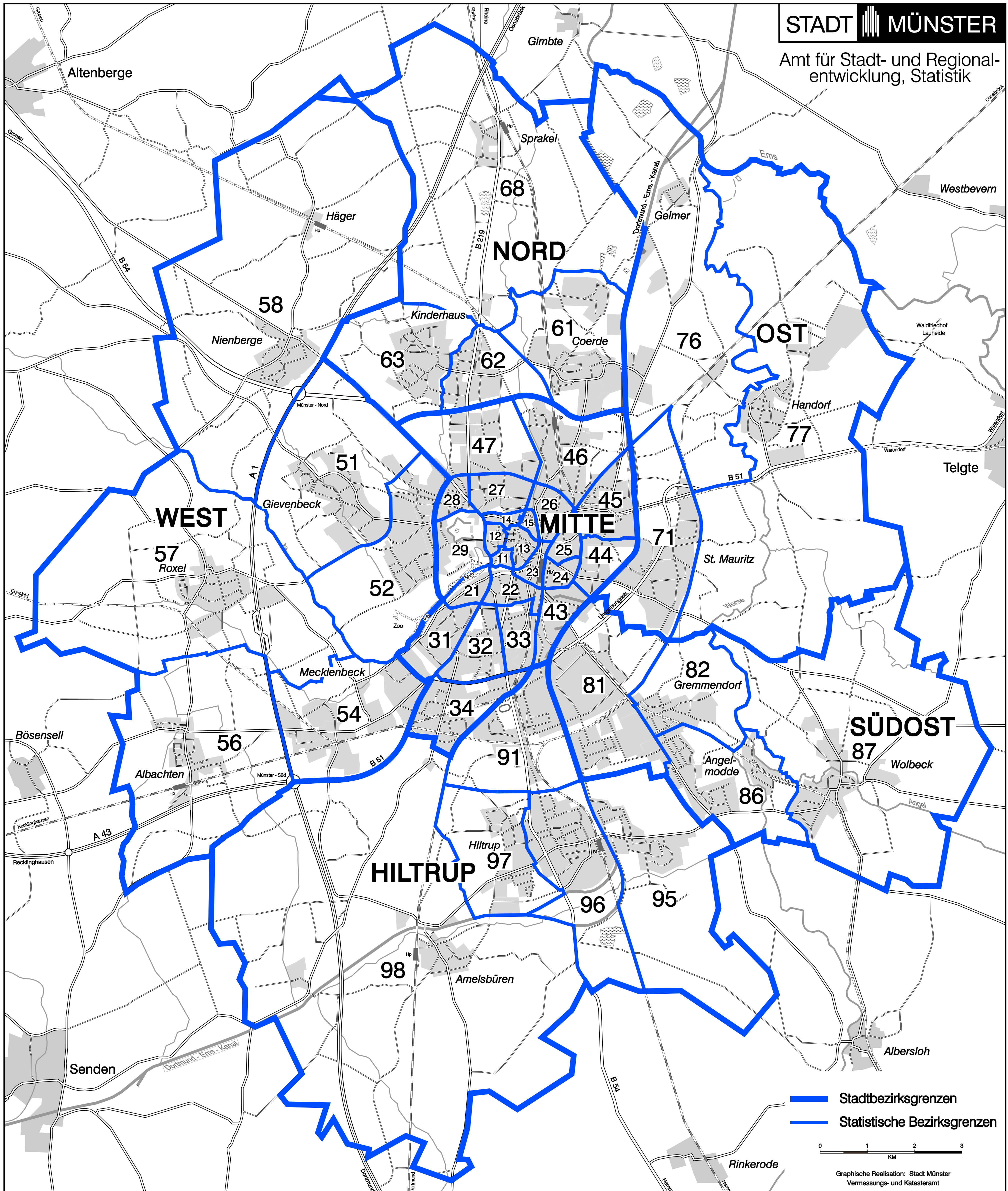
INHALTSVERZEICHNIS

	Seite
Impressum	vordere Umschlagsseite
Karte der Statistischen Gebietsgliederung	4
Hinweise	5
Abkürzungen.....	5
Bevölkerung	
Wohnberechtigte Bevölkerung, Bevölkerung am Ort der Hauptwohnung, Private Haushalte	6/7
Erwerbstätigkeit	
Sozialversicherungspflichtig beschäftigte Arbeitnehmer, Arbeitsmarkt	8/9
Wirtschaft	
Gewerbean-, -um- und -abmeldungen, Produzierendes Gewerbe	10/11
Bauen und Wohnen	
Baugenehmigungen, Baufertigstellungen, Bauabgänge, Bestände	12/13
Gastgewerbe	
Fremdenverkehr.....	14/15
Verkehr	
Kraftfahrzeugbestand, Straßenverkehrsunfälle, Verkehrsbetrieb, Hafenbetrieb	16/17
Öffentliche Sicherheit und Ordnung, Rechtspflege	
Passwesen, Tätigkeit der Feuerwehr	18/19
Kriminalität	20/21
Kultur	
Städtische Bühnen Münster, Stadtbücherei, Stadtmuseum	22/23
Gesundheit	
Meldepflichtige Neuerkrankungen, Krankenhäuser	24/25
Städtische Bäder	26/27
Sozialwesen	
Hilfeempfänger, Leistungen der Sozialhilfe	28/29
Wohngeld, Wohnungssuchende mit Wohnberechtigungsschein.....	30/31
Finanzen	
Gemeindliche Steuereinnahmen, Gemeindliche Schulden	30/31
Versorgung und Verbrauch	
Strom-, Gas-, Fernwärme- und Wasserversorgung	32/33
Preise	
Preisindex für die Lebenshaltung aller privaten Haushalte	32/33
Umwelt	
Schadstoffbelastung der Luft, Überschreitungen von Ozonkonzentrationen	33
Meteorologische Beobachtungen	
Beobachtungsdaten am Flughafen Münster-Osnabrück.....	34/35
Quellenverzeichnis.....	36
Zuletzt erschienene Veröffentlichungen	hintere Umschlagsseite

Stadtbezirke und Statistische Bezirke

STADT MÜNSTER

Amt für Stadt- und Regionalentwicklung, Statistik



STADTBEZIRK MITTE

- | | | |
|---------------|-------------------|------------------|
| 11 Aegidii | 21 Pluggendorf | 31 Aaseestadt |
| 12 Überwasser | 22 Josef | 32 Geist |
| 13 Dom | 23 Bahnhof | 33 Schützenhof |
| 14 Buddenturm | 24 Hansaplatz | 34 Düesberg |
| 15 Martini | 25 Mauritz - West | 43 Hafen |
| | 26 Schlachthof | 44 Herz-Jesu |
| | 27 Kreuz | 45 Mauritz-Mitte |
| | 28 Neutor | 46 Rumphorst |
| | 29 Schloss | 47 Uppenberg |

STADTBEZIRK WEST

- | |
|----------------|
| 51 Gievenbeck |
| 52 Sentrup |
| 54 Mecklenbeck |
| 56 Albachten |
| 57 Roxel |
| 58 Nienberge |

STADTBEZIRK NORD

- | |
|--------------------|
| 61 Coerde |
| 62 Kinderhaus-Ost |
| 63 Kinderhaus-West |
| 68 Sprakel |

STADTBEZIRK OST

- | |
|--------------------|
| 71 Mauritz-Ost |
| 76 Gelmer-Dyckburg |
| 77 Handorf |

STADTBEZIRK SÜDOST

- | |
|---------------------|
| 81 Gremmendorf-West |
| 82 Gremmendorf-Ost |
| 86 Angelmodde |
| 87 Wolbeck |

STADTBEZIRK HILTRUP

- | |
|------------------|
| 91 Berg Fidel |
| 95 Hiltrup-Ost |
| 96 Hiltrup-Mitte |
| 97 Hiltrup-West |
| 98 Amelsbüren |

Hinweise

Bei den in der Vierteljahres-Statistik aufgeführten Daten handelt es sich zum Teil um eigene Fortschreibungen bzw. Feststellungen. Aus methodischen und sachlichen Gründen sind daher Abweichungen von den amtlichen Zahlen des Landesamtes für Datenverarbeitung und Statistik Nordrhein-Westfalen möglich.

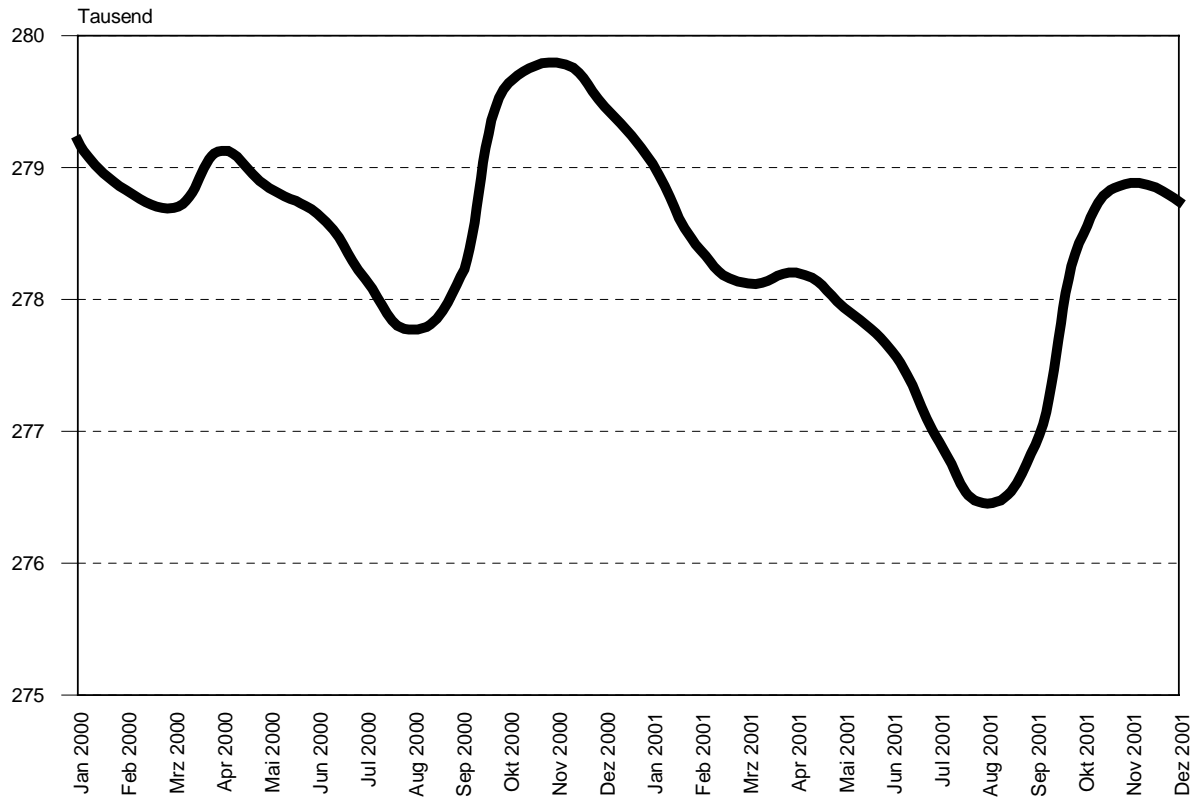
Bestandszahlen beziehen sich auf das Ende, Bewegungszahlen auf den Zeitraum der Berichtszeit. Abweichungen in den Summen können durch Runden der Zahlen entstehen. Die vollständige Unterteilung einer Summe (Aufgliederung) ist durch „davon“ kenntlich gemacht. Eine teilweise Unterteilung der Summe (Ausgliederung) erfolgt unter der Anmerkung „darunter“.

Weiteres Datenmaterial kann beim Amt für Stadt- und Regionalentwicklung, Statistik eingesehen oder angefordert werden. Der Nachdruck, auch auszugsweise, ist mit Quellenangabe gestattet.

Zeichenerklärung

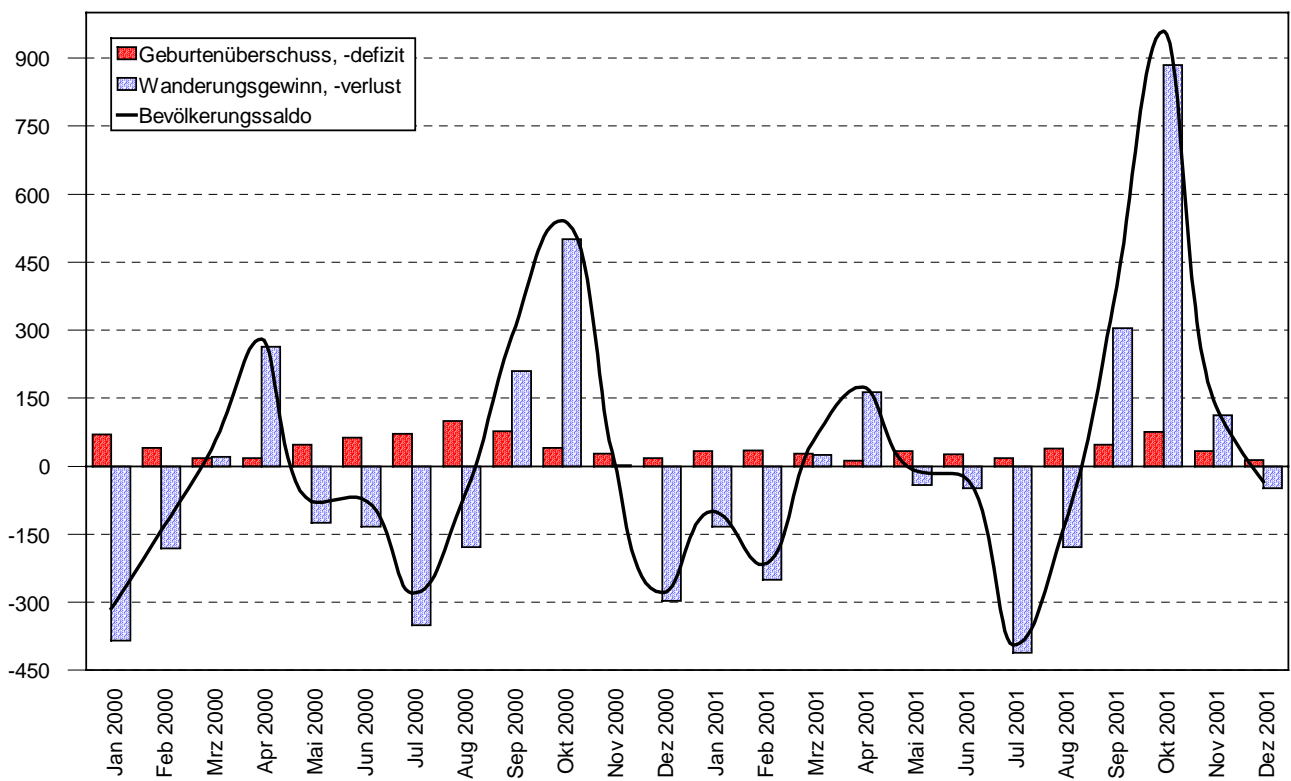
r	berichtigte Zahl
-	Zahlenwert genau null
0	Zahlenwert größer als null, aber kleiner als die Hälfte des kleinsten gewählten Stellenwertes
.	Zahlenwert unbekannt oder aus Datenschutzgründen nicht veröffentlicht
...	Angabe erfolgt später
°C	Grad Celsius
km	Kilometer
mm	Millimeter
Std.	Stunden
t	Tonnen
m ³	Kubikmeter
µg/m ³	Mikrogramm (ein millionstel Gramm) pro Kubikmeter
%	Prozent
Ø	Durchschnitt
1000 DM	Tausend Deutsche Mark
1000 h	Tausend Stunden
1000 kWh	Tausend Kilowattstunden

Entwicklung der Wohnberechtigten Bevölkerung in Münster



Stadt Münster - Amt für Stadt- und Regionalentwicklung, Statistik

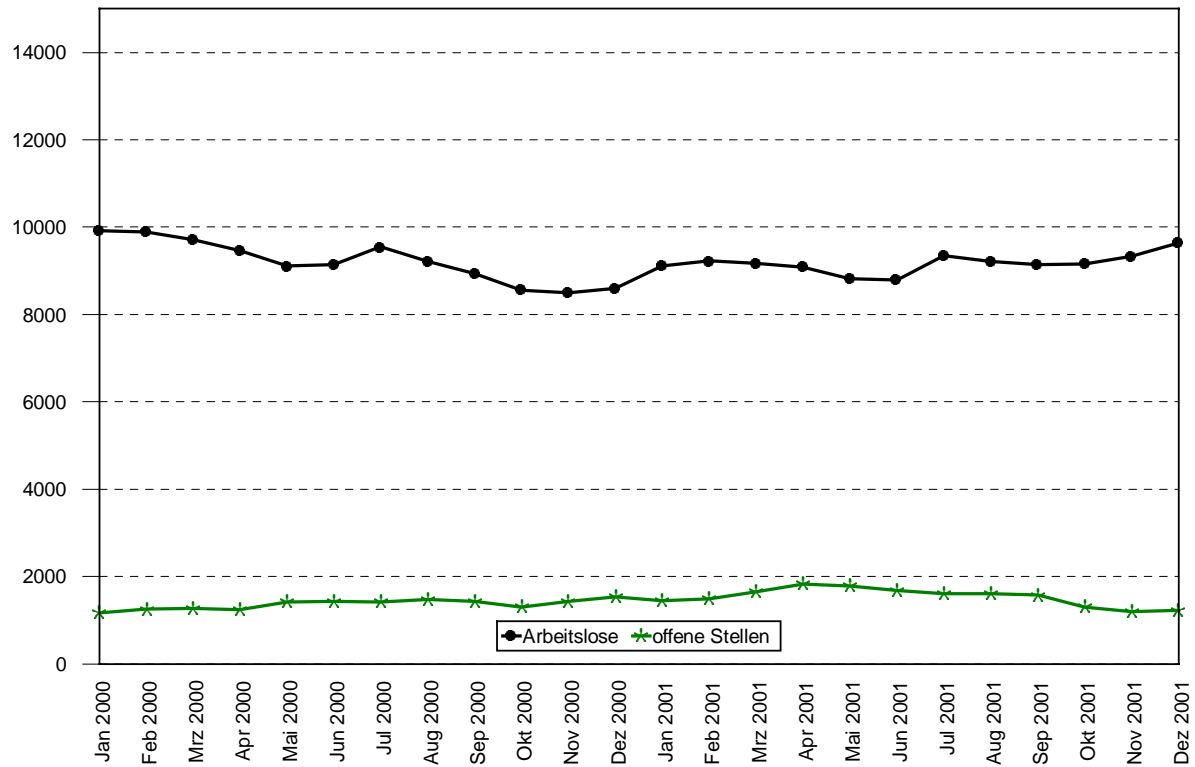
Bevölkerungsbewegungen



Stadt Münster - Amt für Stadt- und Regionalentwicklung, Statistik

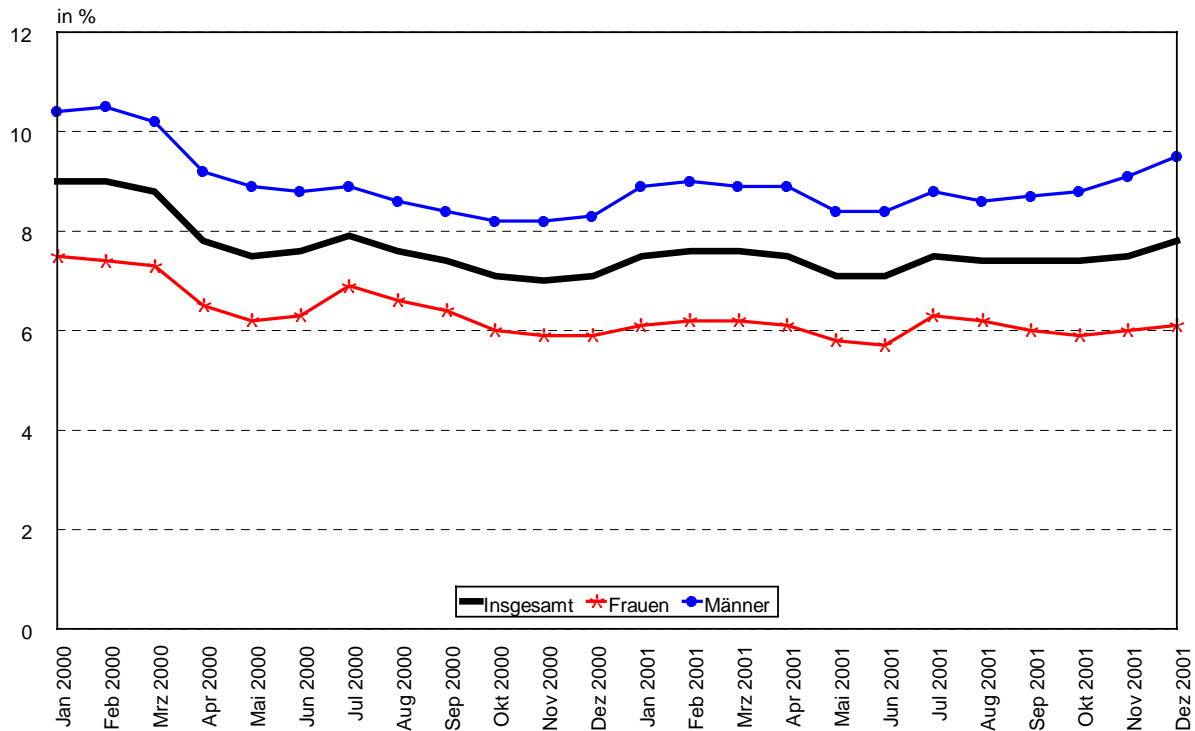
Merkmal	Einheit	Jahr	im bzw. Ende			im bzw. am Ende des ... Quartals			
			Oktober	November	Dezember	1.	2.	3.	4.
BEVÖLKERUNG									
Wohnberechtigte Bevölkerung									
insgesamt	Anzahl	2000	279 640	279 793	279 461	278 693	278 648	278 172	279 461
	Anzahl	2001	278 496	278 881	278 740	278 120	277 607	276 899	278 740
weiblich	Anzahl	2000	148 097	148 213	148 074	147 429	147 424	147 132	148 074
	Anzahl	2001	147 652	147 934	147 659	147 163	146 987	146 615	147 659
männlich	Anzahl	2000	131 543	131 580	131 387	131 264	131 224	131 040	131 387
	Anzahl	2001	130 844	130 947	131 081	130 957	130 620	130 284	131 081
Wohnberechtigte Bevölkerung nach Stadtbezirken									
Mitte	Anzahl	2000	115 863	115 949	115 265	115 661	115 340	115 034	115 265
	Anzahl	2001	114 030	114 191	114 488	114 375	113 984	113 407	114 488
West	Anzahl	2000	52 367	52 439	51 934	51 584	51 767	51 747	51 934
	Anzahl	2001	52 500	52 698	52 112	51 619	51 666	51 758	52 112
Nord	Anzahl	2000	28 403	28 382	28 560	28 349	28 421	28 442	28 560
	Anzahl	2001	28 794	28 808	28 365	28 526	28 583	28 645	28 365
Ost	Anzahl	2000	20 183	20 185	20 332	20 223	20 204	20 181	20 332
	Anzahl	2001	19 991	19 995	20 200	20 257	20 184	20 006	20 200
Südost	Anzahl	2000	26 820	26 843	27 121	26 834	26 833	26 746	27 121
	Anzahl	2001	26 900	26 879	27 239	27 106	26 957	26 890	27 239
Hiltrup	Anzahl	2000	36 004	35 995	36 249	36 042	36 083	36 022	36 249
	Anzahl	2001	36 281	36 310	36 336	36 237	36 232	36 192	36 336
Bevölkerung am Ort der Hauptwohnung									
insgesamt	Anzahl	2000	265 782r	265 865r	265 609r	264 519r	264 881r	265 222r	265 609r
	Anzahl	2001	267 086	267 232	267 197	265 695	265 991	265 225	267 197
weiblich	Anzahl	2000	141 305r	141 350r	141 246r	140 694r	140 818r	140 953r	141 246r
	Anzahl	2001	142 072	142 197	142 143	124 426	141 425	141 086	142 143
männlich	Anzahl	2000	124 477r	124 515r	124 363r	123 825r	124 063r	124 269r	124 363r
	Anzahl	2001	125 014	125 035	125 054	141 269	124 566	124 139	125 054
Ausländer	Anzahl	2000	25 327	25 446	24 071r	24 159	24 671	24 989	24 071r
	Anzahl	2001	25 461	25 633	24 370	24 459	24 826	25 086	24 370
Bevölkerungsveränderungen am Ort der Hauptwohnung									
Lebendgeborene	Anzahl	2000	237	220	182	724	669	756	639
	Anzahl	2001	266	232	180	674	601	647	678
Gestorbene	Anzahl	2000	197	192	164	596	542	509	553
	Anzahl	2001	191	199	166	579	530	543	556
Zugezogene	Anzahl	2000	1 923	1 166	872	3 248	3 201	3 831	3 961
	Anzahl	2001	2 103	1 101	920	3 198	2 992	3 782	4 124
Fortgezogene	Anzahl	2000	1 422	1 164	1 169	3 794	3 196	4 151	3 755
	Anzahl	2001	1 218	988	969	3 207	2 918	4 067	3 175
Umgezogene	Anzahl	2000	2 311	2 258	2 369	6 459	6 585	6 457	6 938
	Anzahl	2001	2 465	2 226	2 262	6 215	5 894	4 556	6 953
Bevölkerungsbewegungen am Ort der Hauptwohnung									
Geburten- überschuss (+) bzw. -defizit (-)	Anzahl	2000	+ 40	+ 28	+ 18	+ 128	+ 127	+ 247	+ 86
	Anzahl	2001	+ 75	+ 33	+ 14	+ 95	+ 71	+ 104	+ 122
Wanderungs- überschuss (+) bzw. -defizit (-)	Anzahl	2000	+ 501	+ 2	- 297	- 546	+ 5	- 320	+ 206
	Anzahl	2001	+ 885	+ 113	- 49	- 9	+ 74	- 285	+ 949
Bevölkerungs- zuwachs(+) bzw. -abnahme (-)	Anzahl	2000	+ 541	+ 30	- 279	- 418	+ 132	- 73	+ 292
	Anzahl	2001	+ 960	+ 146	- 35	+ 86	+ 145	- 181	+ 1 071
Privathaushalte									
insgesamt	Anzahl	2000	134 313	134 387	134 227	133 858	133 837	133 068	134 227
	Anzahl	2001	133 764	133 949	133 881	133 583	133 336	132 996	133 881

Arbeitsmarkt in Münster



Stadt Münster - Amt für Stadt- und Regionalentwicklung, Statistik

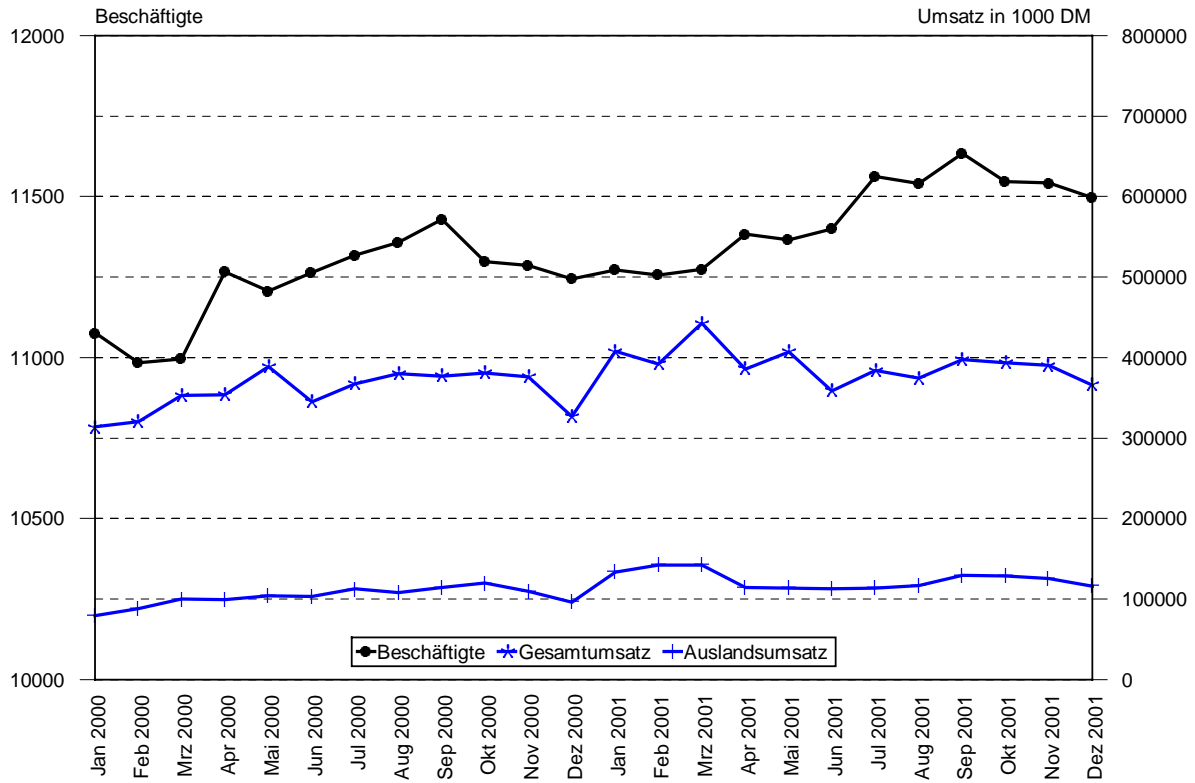
Arbeitslosenquoten bezogen auf alle abhängigen zivilen Erwerbspersonen



Stadt Münster - Amt für Stadt- und Regionalentwicklung, Statistik

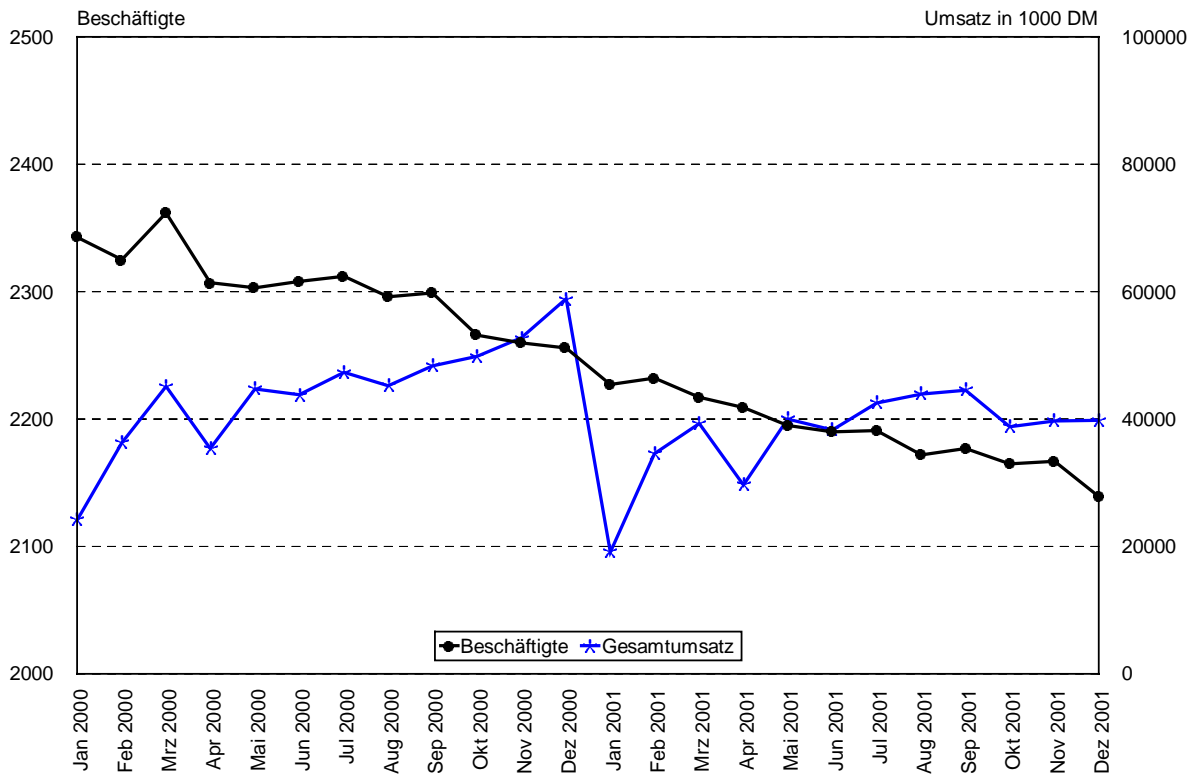
Merkmal	Einheit	Jahr	im bzw. Ende			im bzw. am Ende des ... Quartals			
			Oktober	November	Dezember	1.	2.	3.	4.
ERWERBSTÄTIGKEIT									
Sozialversicherungspflichtig beschäftigte Arbeitnehmer									
insgesamt	Anzahl	1999				121 156	122 499r	125 050	125 921
	Anzahl	2000				126 435	126 914
weiblich	Anzahl	1999				57 091	57 451r	58 755	59 410
	Anzahl	2000	Die Daten liegen nur quartalsweise vor.			59 543	59 568
männlich	Anzahl	1999				64 065	65 048r	66 295	66 511
	Anzahl	2000				66 892	67 346
Ausländer	Anzahl	1999				5 505	5 296r	5 339	5 422
	Anzahl	2000				5 420	5 596
Arbeitsmarkt									
Arbeitslose									
insgesamt	Anzahl	2000	8 563	8 498	8 601	9 713	9 142	8 942	8 601
	Anzahl	2001	9 160	9 340	9 647	9 168	8 795	9 142	9 647
weiblich	Anzahl	2000	3 565	3 507	3 523	3 968	3 781	3 794	3 523
	Anzahl	2001	3 650	3 680	3 746	3 707	3 538	3 709	3 746
männlich	Anzahl	2000	4 998	4 991	5 078	5 745	5 361	5 148	5 078
	Anzahl	2001	5 510	5 660	5 901	5 461	5 257	5 433	5 901
unter 25 Jahren	Anzahl	2000	783	759	764	990	937	910	764
	Anzahl	2001	982	946	969	943	859	998	969
Schwerbehinderte	Anzahl	2000	504	483	484	555	555	508	484
	Anzahl	2001	505	521	511	459	469	507	511
Langzeitarbeitslose	Anzahl	2000	2 523	2 468	2 432	2 758	2 682	2 561	2 432
	Anzahl	2001	2 361	2 334	2 391	2 449	2 374	2 398	2 391
Teilzeitarbeits- suchende	Anzahl	2000	849	854	883	846	853	869	883
	Anzahl	2001	935	947	958	908	885	944	958
Ausländer	Anzahl	2000	1 431	1 425	1 445	1 635	1 516	1 477	1 445
	Anzahl	2001	1 631	1 674	1 760	1 601	1 538	1 581	1 760
Arbeitslosenquoten bezogen auf alle abhängigen zivilen Erwerbspersonen									
insgesamt	%	2000	7,1	7,0	7,1	8,8	7,6	7,4	7,1
	%	2001	7,4	7,5	7,8	7,6	7,1	7,4	7,8
Frauen	%	2000	6,0	5,9	5,9	7,3	6,3	6,4	5,9
	%	2001	5,9	6,0	6,1	6,2	5,7	6,0	6,1
Männer	%	2000	8,2	8,2	8,3	10,2	8,8	8,4	8,3
	%	2001	8,8	9,1	9,5	8,9	8,4	8,7	9,5
unter 25 Jahren	%	2000	5,4	5,3	5,3	9,7	6,5	6,3	5,3
	%	2001	6,3	6,1	6,2	6,5	5,5	6,4	6,2
unter 20 Jahren	%	2000	5,6	5,2	5,0	12,1	5,3	6,1	5,0
	%	2001	5,4	5,2	5,3	6,3	4,5	5,2	5,3
Ausländer	%	2000	17,9	17,8	18,1	22,7	19,0	18,5	18,1
	%	2001	21,2	21,8	22,9	20,0	20,0	20,6	22,9
weitere Arbeitsmarktzahlen									
offene Stellen	Anzahl	2000	1 308	1 432	1 539	1 275	1 427	1 438r	1 539
	Anzahl	2001	1 300	1 199	1 227	1 659	1 678	1 575	1 227
Arbeitsvermittlungen	Anzahl	2000	2 073	1 903	1 645	1 329	1 592	1 728	1 645
	Anzahl	2001	1 649	1 681	1 713	1 718	2 136	1 711	1 713
Berufliche Weiterbildung	Anzahl	2000	1 112	1 210	1 151	946	829	928	1 151
	Anzahl	2001	775	750	714	967	860	781	714
Arbeitsbeschaffungs- maßnahmen	Anzahl	2000	98	146	148	168	151	130	148
	Anzahl	2001	112	114	123	143	132	120	123

Beschäftigte und Umsatz im verarbeitenden Gewerbe



Stadt Münster - Amt für Stadt- und Regionalentwicklung, Statistik

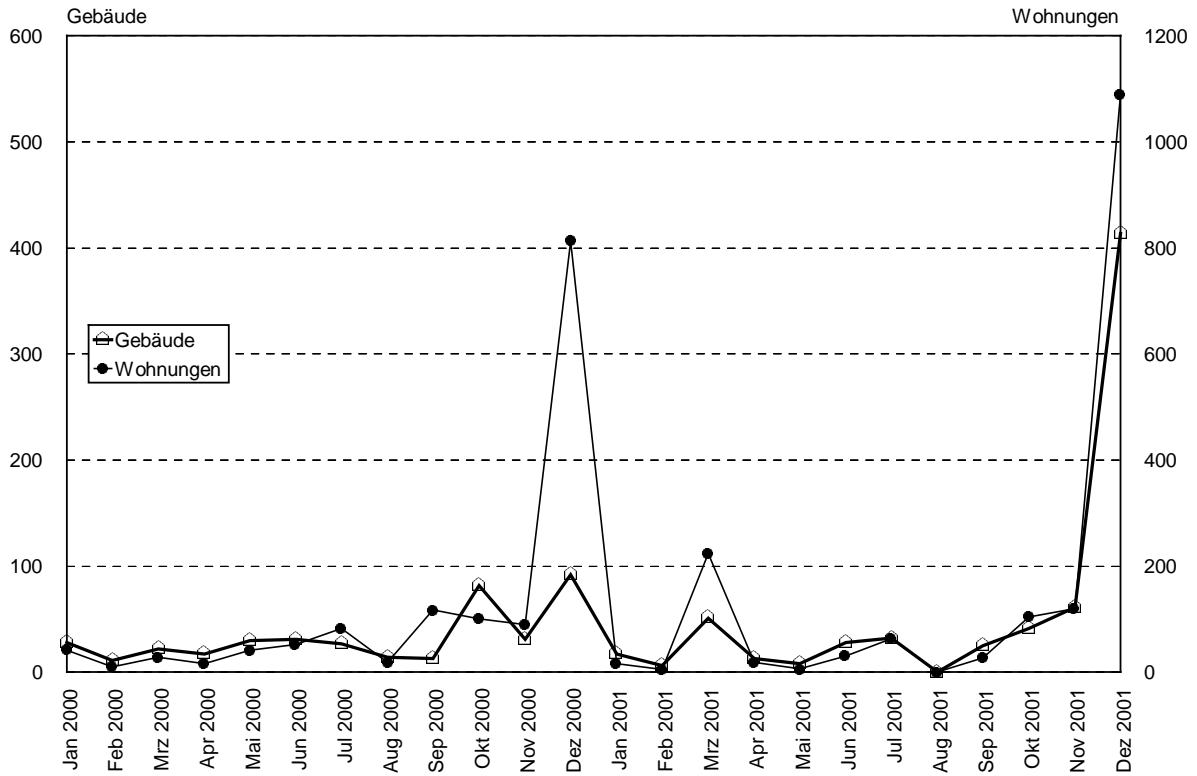
Beschäftigte und Umsatz im Baugewerbe



Stadt Münster - Amt für Stadt- und Regionalentwicklung, Statistik

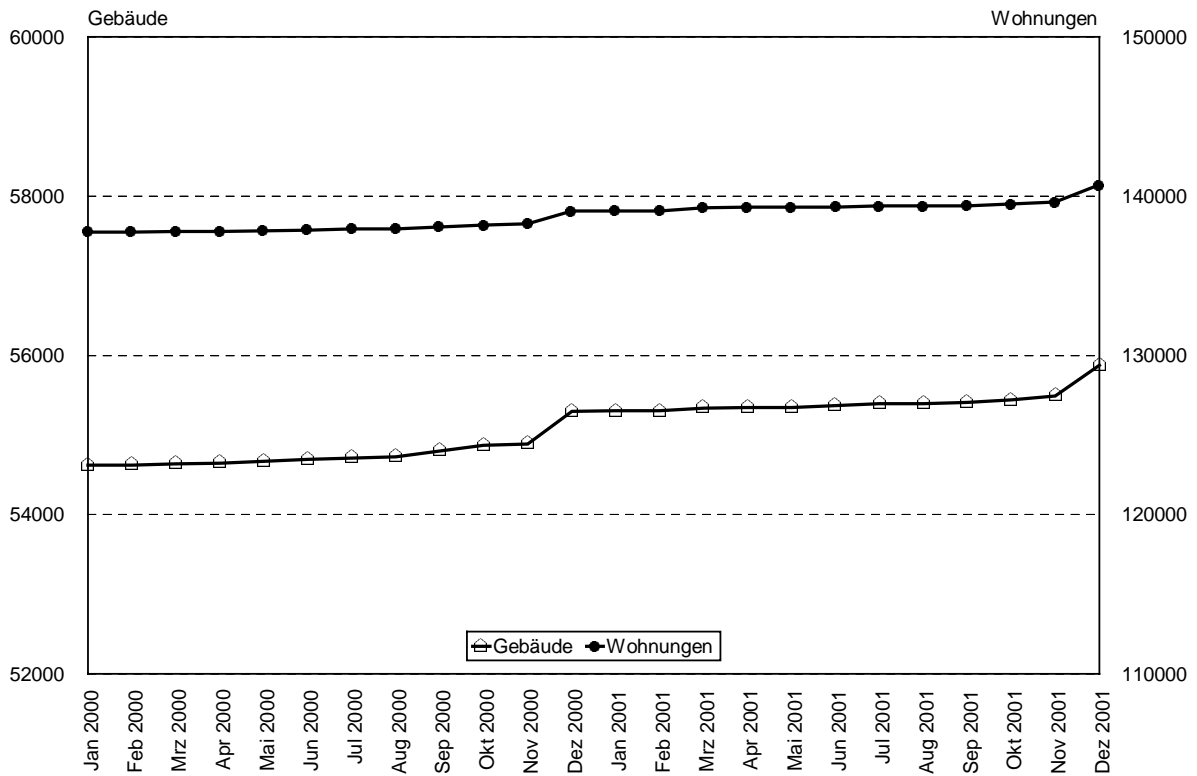
Merkmal	Einheit	Jahr	im bzw. Ende			im bzw. am Ende des ... Quartals			
			Oktober	November	Dezember	1.	2.	3.	4.
WIRTSCHAFT									
Gewerbean-, -um- und -abmeldungen									
Stehendes Gewerbe									
An- und Ummeldungen	Anzahl	2000	264	270	193	857	740	686	727
	Anzahl	2001	226	222	194	728	712	732	642
Abmeldungen	Anzahl	2000	148	163	180	599	481	411	491
	Anzahl	2001	158	118	187	542	415	438	463
Reisegewerbekarten (gültig für 3 bzw. 5 Jahre)	Anzahl	2000	4	4	1	11	6	6	9
	Anzahl	2001	7	5	1	2	6	3	13
Produzierendes Gewerbe (Betriebe mit mehr als 20 Beschäftigten, Klassifikation der Wirtschaftszweige (WZ93))									
Verarbeitendes Gewerbe, Bergbau, Gewinnung von Steinen und Erden									
Betriebe	Anzahl	2000	89	89	89	87	89	90	89
	Anzahl	2001	94	93	93	93	93	94	93
Beschäftigte	Anzahl	2000	11 298	11 286	11 245	10 996	11 265	11 430	11 245
	Anzahl	2001	11 546	11 542	11 497	11 274	11 400	11 634	11 497
Arbeiterstunden	1000 h	2000	749	767	760	2 261	2 265	2 199	2 276
	1000 h	2001	797	805	725	2 285	2 329	2 176	2 327
Bruttolohn- und -gehaltssumme	1000 DM	2000	61 681	76 543	63 438	184 446	192 324	189 722	201 662
	1000 DM	2001	64 309	78 739	67 301	192 680	200 987	192 185	210 349
Gesamtumsatz	1000 DM	2000	381 066	376 149	327 222	987 657	1 088 291	1 124 555	1 084 437
	1000 DM	2001	393 536	390 392	365 761	1 242 790	1 151 666	1 155 969	1 149 689
dar. Auslands-umsatz	1000 DM	2000	119 585	109 579	96 140	267 595	307 034	335 160	325 304
	1000 DM	2001	128 560	125 369	115 847	418 161	341 199	359 013	369 776
Bauhauptgewerbe (Vorbereitende Baustellenarbeiten, Hoch- und Tiefbau)									
Betriebe	Anzahl	2000	32	32	32	34	34	33	32
	Anzahl	2001	31	31	31	31	31	31	31
Beschäftigte	Anzahl	2000	2 266	2 260	2 256	2 362	2 308	2 299	2 256
	Anzahl	2001	2 165	2 167	2 139	2 217	2 190	2 177	2 139
Arbeitsstunden	1000 h	2000	205	205	142	520	604	617	552
	1000 h	2001	199	176	119	453	537	559	494
Bruttolohnsumme	1000 DM	2000	7 148	9 086	6 237	18 296	21 651	22 346	22 471
	1000 DM	2001	8 753	10 238	6 014	16 793	20 038	21 051	25 005
Bruttogehaltssumme	1000 DM	2000	4 660	6 593	4 843	13 568	15 115	14 049	16 096
	1000 DM	2001	6 536	9 544	4 880	13 348	15 137	13 829	20 960
Baugewerblicher Umsatz	1000 DM	2000	48 957	51 777	57 373	105 181	123 390	139 444	158 107
	1000 DM	2001	37 073	38 720	39 108	91 887	106 722	128 110	114 901
Gesamtumsatz	1000 DM	2000	49 847	52 754	58 870	105 567	123 927	140 867	161 471
	1000 DM	2001	38 823	39 685	39 813	93 001	107 971	131 022	118 321
Ausbaugewerbe (Bauinstallation und sonstiges Baugewerbe)									
Betriebe	Anzahl	2000				43	43	42	42
	Anzahl	2001				39	38	39	39
Beschäftigte	Anzahl	2000				1 617	1 663	1 648	1 617
	Anzahl	2001				1 516	1 509	1 616	1 548
Arbeitsstunden	1000 h	2000				551	546	554	554
	1000 h	2001				527	509	545	542
Bruttolohn- und -gehaltssumme	1000 DM	2000				20 007	21 962	21 061	28 286
	1000 DM	2001				18 976	20 323	20 448	23 834
Ausbaugewerblicher Umsatz	1000 DM	2000				54 534	79 164	79 167	101 507
	1000 DM	2001				59 257	74 425	91 062	96 186
Gesamtumsatz	1000 DM	2000				55 689	80 586	80 778	104 063
	1000 DM	2001				60 120	75 419	92 071	97 543

Baufertigstellungen - Neu und Umbau -



Stadt Münster - Amt für Stadt- und Regionalentwicklung, Statistik

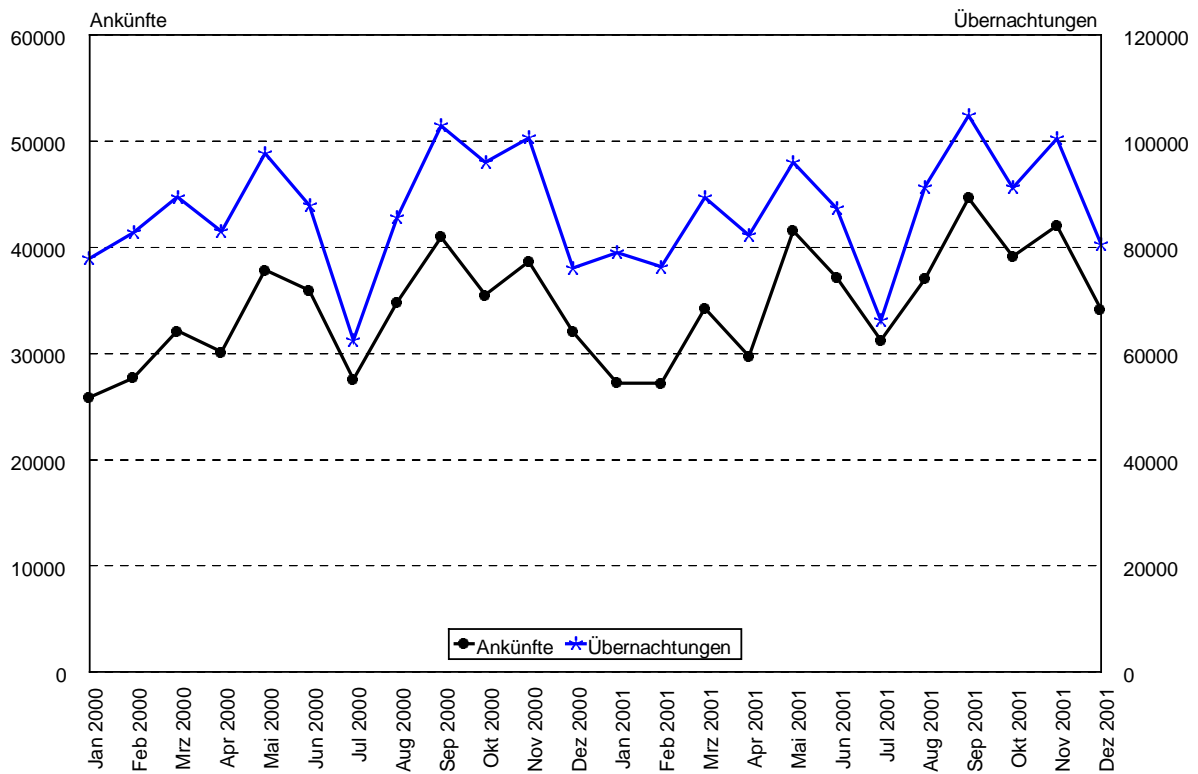
Gebäude- und Wohnungsbestand



Stadt Münster - Amt für Stadt- und Regionalentwicklung, Statistik

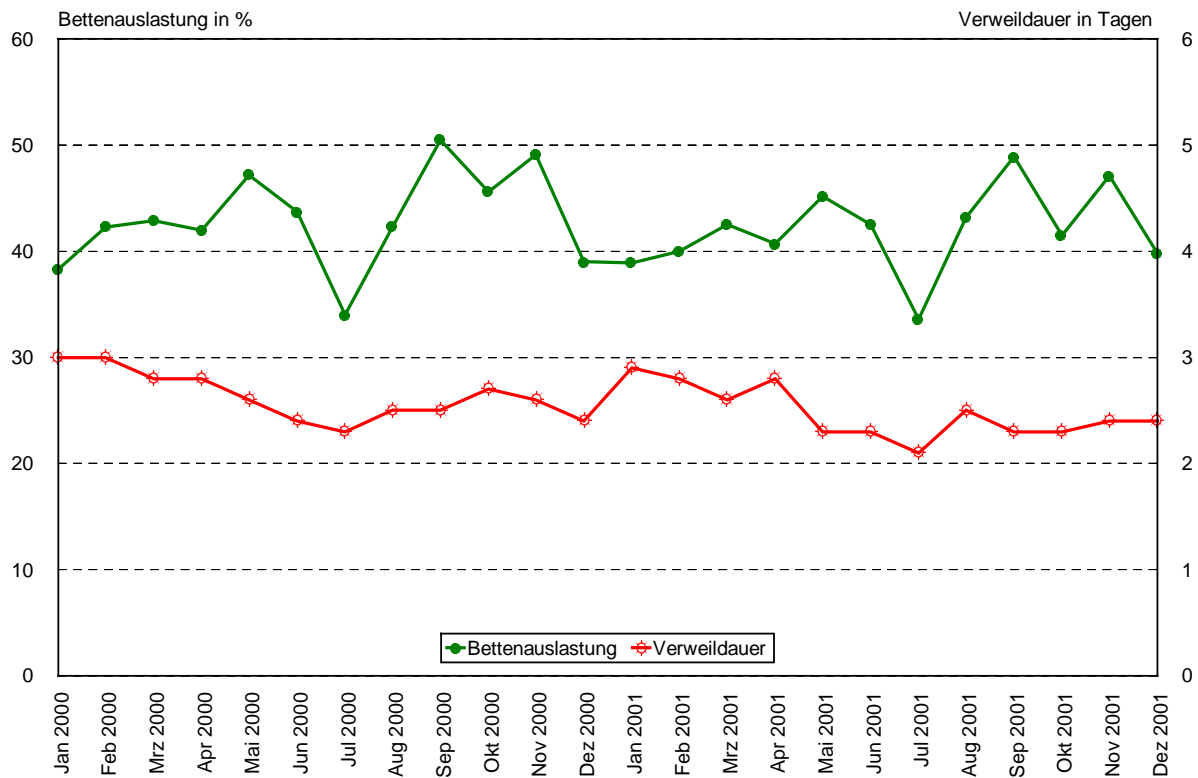
Merkmal	Einheit	Jahr	im bzw. Ende			im bzw. am Ende des ... Quartals			
			Oktober	November	Dezember	1.	2.	3.	4.
BAUTÄTIGKEIT UND WOHNEN									
Baugenehmigungen									
Neubau									
Wohngebäude und Heime	Anzahl	2000	27	39	50	141	118	142	116
	Anzahl	2001	38	30	17	127	127	88	85
Nichtwohngebäude	Anzahl	2000	2	8	7	29	26	26	17
	Anzahl	2001	8	2	-	21	16	12	10
Umbau									
Wohngebäude	Anzahl	2000	2	6	5	9	18	26	13
	Anzahl	2001	5	6	3	13	16	17	14
Nichtwohngebäude	Anzahl	2000	1	1	2	-	3	4	4
	Anzahl	2001	-	-	-	2	-	-	-
Neu- und Umbau von Wohnungen	Anzahl	2000	33	92	152	437	287	544	277
	Anzahl	2001	78	45	44	373	283	177	167
Baukosten für Neu- und Umbau	1000 DM	2000	11 432	30 704	51 279	133 198	125 892	163 312	93 415
	1000 DM	2001	27 347	12 269	12 211	116 841	99 472	54 286	51 827
Baufertigstellungen									
Neubau									
Wohngebäude und Heime	Anzahl	2000	71	24	355r	43	64	109r	450r
	Anzahl	2001	32	50	326	47	34	39	408
Nichtwohngebäude	Anzahl	2000	5	-	59	7	8	10	64
	Anzahl	2001	4	7	55	13	5	8	66
Umbau									
Wohngebäude	Anzahl	2000	5	7	27	11	5	14	39
	Anzahl	2001	5	4	25	13	10	10	34
Nichtwohngebäude	Anzahl	2000	1	-	6	-	1	-	7
	Anzahl	2001	-	-	8	1	-	-	8
Neu- und Umbau von Wohnungen	Anzahl	2000	101	90	813	80	109	219	1 004
	Anzahl	2001	104	120	1 089	245	55	90	1 313
Räume	Anzahl	2000	495	354	3 522	361	487	1 017	4 371
	Anzahl	2001	403	518	4 181	868	271	407	5 102
Bauabgänge									
Wohngebäude und Heime	Anzahl	2000	5	-r	4	7	6	5	9r
	Anzahl	2001	2	1	1	12	6	6r	4
Nichtwohngebäude	Anzahl	2000	4	1	3	3	8	7	8
	Anzahl	2001	2	2	-	9r	2	2	4
Wohnungen	Anzahl	2000	7	4	10	10	14	5	21
	Anzahl	2001	5	-	1	25	10	16	6
Räume	Anzahl	2000	34	23	48	47	63	29	105
	Anzahl	2001	24	-	6	111	40	83	30
Gebäudebestand									
Wohngebäude und Heime	Anzahl	2000	45 447r	45 471r	45 822r	45 219r	45 277r	45 381r	45 822r
	Anzahl	2001	45 948	45 997	46 322	45 857r	45 885r	45 918r	46 322
Nichtwohngebäude	Anzahl	2000	9 421r	9 420r	9 476r	9 417r	9 417r	9 420r	9 476r
	Anzahl	2001	9 491	9 496	9 551	9 480r	9 483r	9 489r	9 551
Wohnungsbestand									
Wohnungen	Anzahl	2000	138 169r	138 259r	139 060r	137 765r	137 860r	138 075r	139 060r
	Anzahl	2001	139 498	139 618	140 706	139 280r	139 325r	139 399r	140 706
Nicht ausgeführte Bauvorhaben									
Insgesamt	Anzahl	2000	3	2	5	12	1	1	10
	Anzahl	2001	6	-	1	16	1	4	7

Ankünfte und Übernachtungen von Gästen



Stadt Münster - Amt für Stadt- und Regionalentwicklung, Statistik

Bettenauslastung und Verweildauer

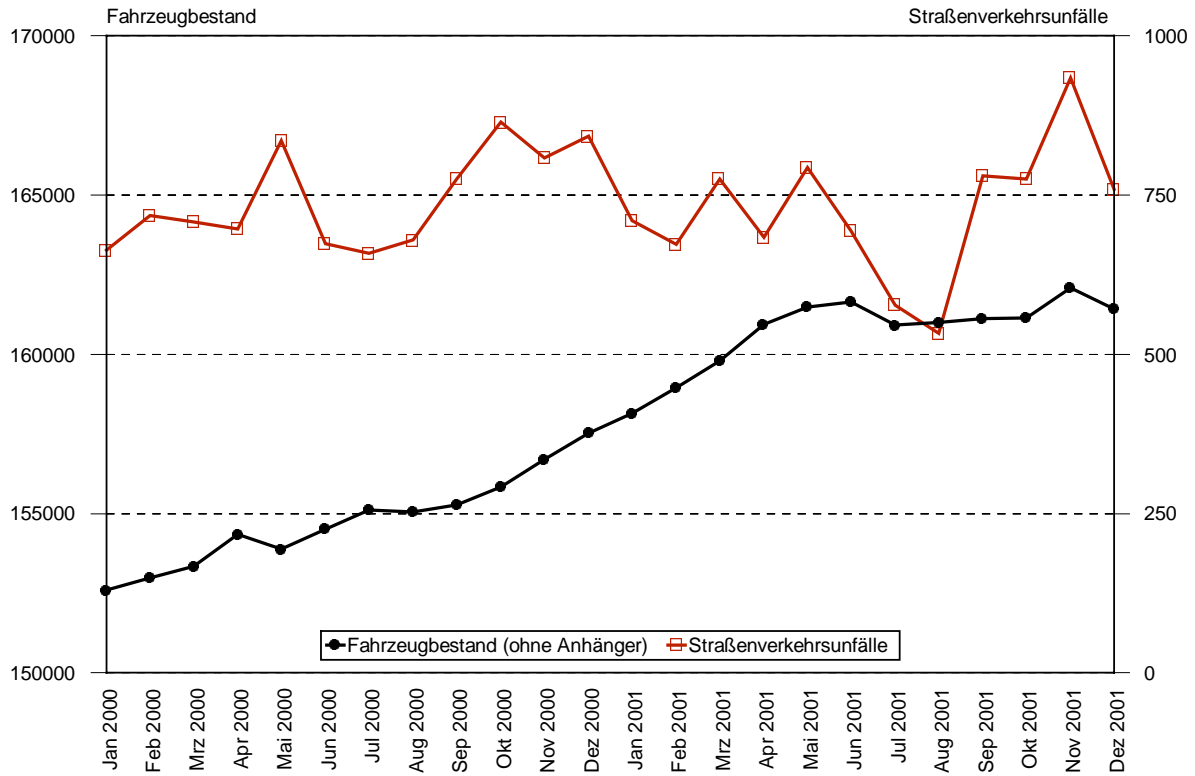


Stadt Münster - Amt für Stadt- und Regionalentwicklung, Statistik

Merkmal	Einheit	Jahr	im bzw. Ende			im bzw. am Ende des ... Quartals			
			Oktober	November	Dezember	1.	2.	3.	4.
GASTGEWERBE									
Fremdenverkehr									
Betriebe									
insgesamt	Anzahl	2000	83	83	83	82	82	83	83
	Anzahl	2001	86	86	86	83	83	86	86
Hotels, Gasthöfe, Pensionen	Anzahl	2000	67	67	67	66	66	67	67
	Anzahl	2001	69	69	69	67	67	69	69
Erholungs- und Ferienheime, Jugendherberge	Anzahl	2000	16	16	16	16	16	16	16
	Anzahl	2001	17	17	17	16	16	17	17
Betten									
insgesamt	Anzahl	2000	7 128	6 892	6 892	7 009	7 009	7 128	6 892
	Anzahl	2001	7 198	7 200	7 200	6 892	6 887	7 198	7 200
Hotels, Gasthöfe, Pensionen	Anzahl	2000	3 682	3 684	3 684	3 563	3 563	3 682	3 684
	Anzahl	2001	3 985	3 985	3 985	3 684	3 679	3 985	3 985
Erholungs- und Ferienheime, Jugendherberge	Anzahl	2000	3 446	3 208	3 208	3 446	3 446	3 446	3 208
	Anzahl	2001	3 213	3 215	3 215	3 208	3 208	3 213	3 215
Ø Bettenauslastung ¹⁾	%	2000	45,6	49,1	39,0	43	44	51	39
	%	2001	41,5	47,1	39,8	43	43	49	40
Ankünfte von Gästen									
insgesamt	Anzahl	2000	35 510	38 658	32 057	85 739	103 986	103 338	106 225
	Anzahl	2001	39 163	42 040	34 168	88 712	108 490	112 960	115 371
davon aus									
Deutschland	Anzahl	2000	32 617	36 311	29 786	80 300	94 216	93 120	98 714
	Anzahl	2001	36 219	39 576	30 710	82 674	97 534	101 653	106 505
darunter Nordrh.-Westfalen	Anzahl	2000	12 468	14 544	9 911	32 371	33 068	32 225	36 923
	Anzahl	2001	13 795	16 127	10 564	33 084	39 145	35 078	40 486
Europa	Anzahl	2000	2 349	1 906	1 925	4 560	8 531	8 774	6 180
	Anzahl	2001	2 465	2 040	2 315	4 720	9 267	9 261	6 820
Afrika	Anzahl	2000	12	19	6	56	27	53	37
	Anzahl	2001	19	21	4	50	68	66	44
Asien	Anzahl	2000	159	136	77	249	297	430	372
	Anzahl	2001	123	90	61	340	292	495	274
Amerika	Anzahl	2000	280	210	151	509	781	758	641
	Anzahl	2001	244	191	323	567	1 027	842	758
Australien, Neuseeland und Ozeanien	Anzahl	2000	48	10	7	30	39	66	65
	Anzahl	2001	4	22	19	56	45	91	45
ohne Angabe	Anzahl	2000	45	66	105	35	95	137	216
	Anzahl	2001	89	100	736	305	257	552	925
Übernachtungen									
insgesamt	Anzahl	2000	96 031	100 596	76 090	250 155	268 665	250 968	272 717
	Anzahl	2001	91 257	100 479	80 556	244 766	265 631	262 516	272 292
Ø Aufenthaltsdauer	Tage	2000	2,7	2,6	2,4	2,8	2,4	2,5	2,4
	Tage	2001	2,3	2,4	2,4	2,6	2,3	2,3	2,4

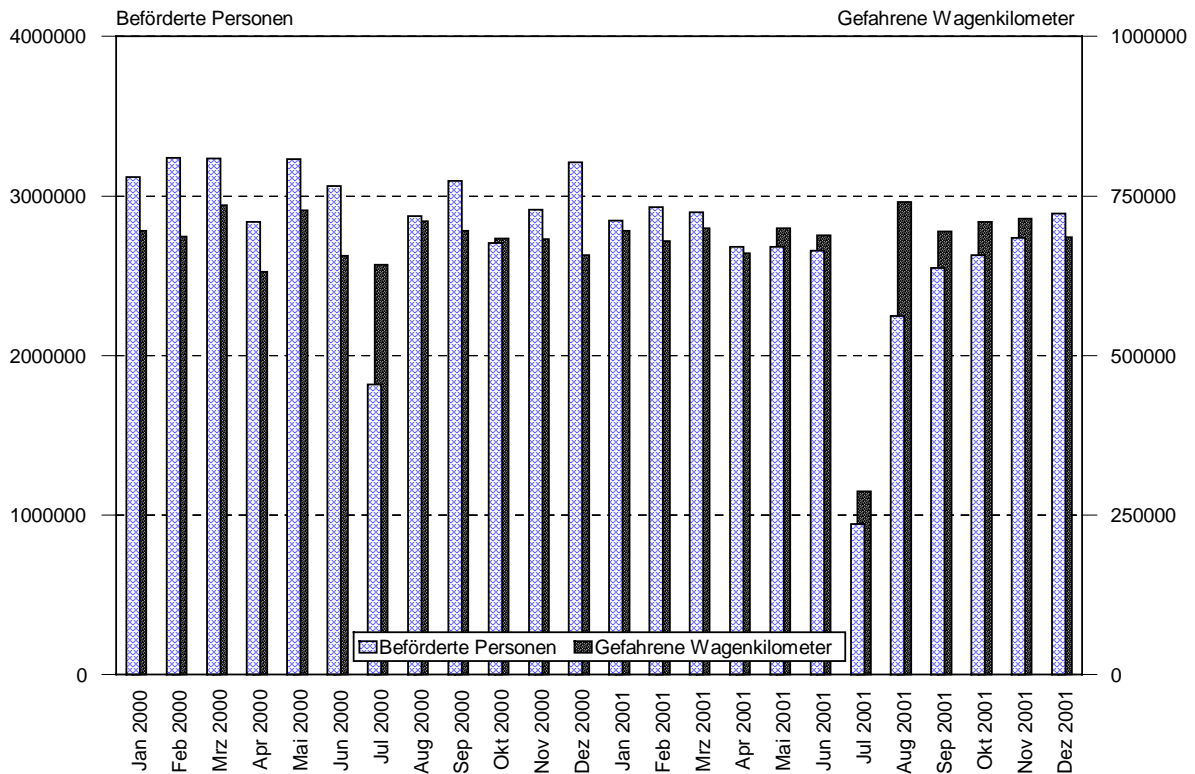
¹⁾ Bettenauslastung = (Übernachtungen / angebotene Bettentage) * 100

Kraftfahrzeugbestand und Straßenverkehrsunfälle



Stadt Münster - Amt für Stadt- und Regionalentwicklung, Statistik

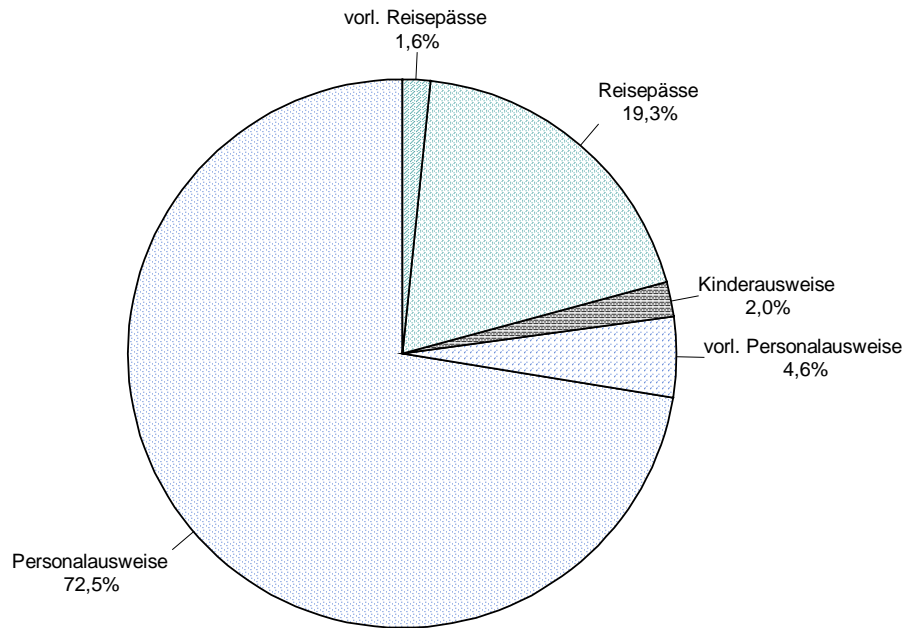
Verkehrsbetrieb der Stadtwerke Münster



Stadt Münster - Amt für Stadt- und Regionalentwicklung, Statistik

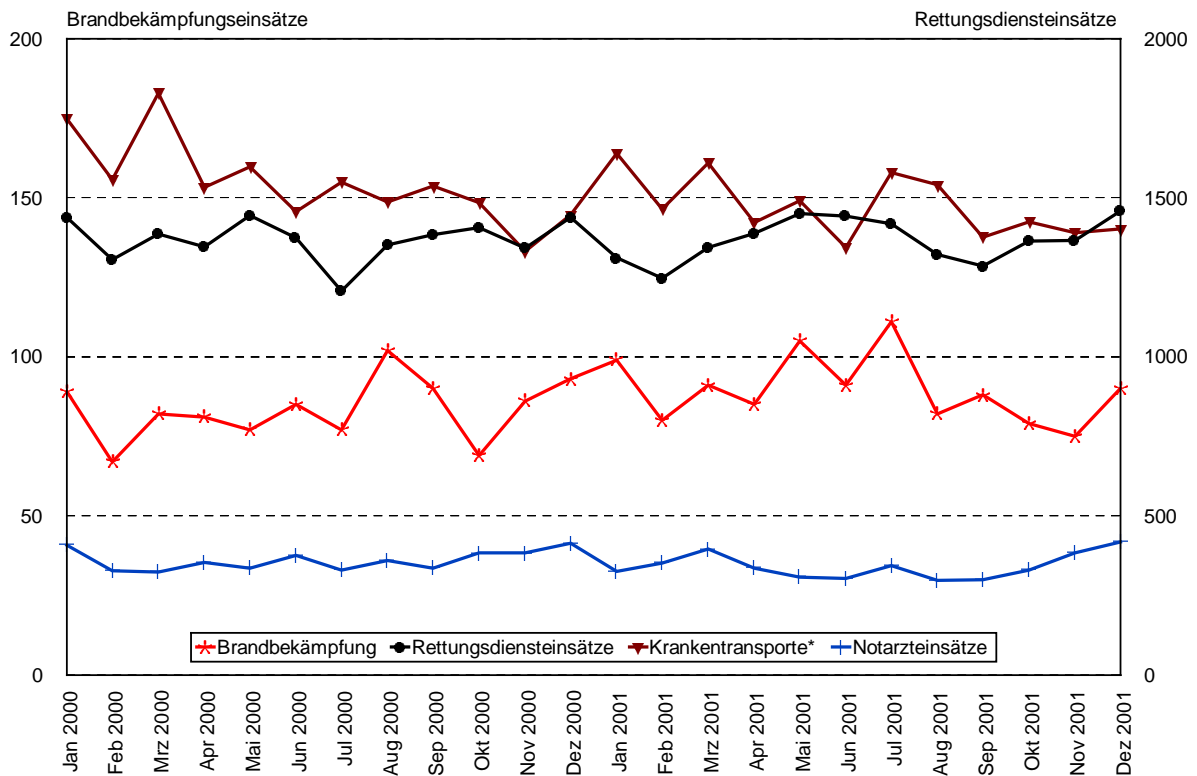
Merkmal	Einheit	Jahr	im bzw. Ende			im bzw. am Ende des ... Quartals			
			Oktober	November	Dezember	1.	2.	3.	4.
VERKEHR									
Kraftfahrzeug- und Anhängerbestand									
insgesamt	Anzahl	2000	166 929	167 793	168 642	164 281	165 507	166 316	168 642
	Anzahl	2001	172 349	173 325	172 649	170 977	172 867	172 327	172 649
Krafträder	Anzahl	2000	10 056	10 062	10 077	9 819	9 992	10 049	10 077
	Anzahl	2001	10 381	10 371	10 310	10 235	10 447	10 381	10 310
Personenkraftwagen	Anzahl	2000	131 110	131 874	132 634	129 291r	129 927	130 597	132 634
	Anzahl	2001	135 429	136 284	135 780	134 481	135 842	135 414	135 780
Busse	Anzahl	2000	502	510	508	518	491	497	508
	Anzahl	2001	498	498	493	496	498	498	493
Lastkraftwagen	Anzahl	2000	7 651	7 712	7 736	7 521	7 591	7 618	7 736
	Anzahl	2001	8 040	8 102	8 070	7 936	8 062	8 033	8 070
Zugmaschinen	Anzahl	2000	2 168	2 179	2 198	2 196	2 180	2 164	2 198
	Anzahl	2001	2 227	2 242	2 220	2 207	2 245	2 229	2 220
Sonderfahrzeuge	Anzahl	2000	2 873	2 867	2 867	2 639	2 892	2 866	2 867
	Anzahl	2001	2 876	2 876	2 847	2 889	2 898	2 878	2 847
Anhänger	Anzahl	2000	11 083	11 089	11 112	10 930	10 989	11 048	11 112
	Anzahl	2001	11 205	11 243	11 224	11 188	11 217	11 203	11 224
Straßenverkehrsunfälle									
Unfälle insgesamt	Anzahl	2000	864r	808r	842r	2 089	2 206	2 112	2 514
	Anzahl	2001	775	934	759	2 158	2 171	1 890	2 468
darunter mit Personenschaden	Anzahl	2000	120r	115r	112r	270	335	314	347
	Anzahl	2001	83	152	109	260	327	317	344
Verletzte Personen	Anzahl	2000	141r	140r	135	334	385	370	416
	Anzahl	2001	99	186	123	314	381	389	408
Getötete Personen	Anzahl	2000	-	2	1	3	3	3	3
	Anzahl	2001	1	3	3	3	5	2	7
Verkehrsbetrieb der Stadtwerke Münster									
Verkehrslinien	Anzahl	2000	27	27	27	31	27	27	27
	Anzahl	2001	35	35	35	35	35	35	35
Linienlänge	km	2000	864	864	864	940	864	864	864
	km	2001	1 007	1 007	1 007	1 007	1 007	1 007	1 007
Omnibusse/ Gelenkbusse	Anzahl	2000	127	124	124	128	127	133	124
	Anzahl	2001	118	123	123	124	124	118	123
Gefahrene Wagenkilometer	Anzahl	2000	683 702	682 052	657 308	2 118 376	2 015 664	2 048 222	2 023 062
	Anzahl	2001	709 796	714 445	685 310	2 074 781	2 047 595	1 722 134	2 109 551
Beförderte Personen	Anzahl	2000	2 704 359	2 912 368	3 209 419	9 595 273	9 135 238	7 787 582	8 826 146
	Anzahl	2001	2 628 865	2 738 954	2 888 890	8 674 311	8 021 139	5 741 031	8 256 709
Hafenbetrieb der Stadtwerke Münster									
Eingelaufene Schiffe	Anzahl	2000	42	40	34	100	91	112	116
	Anzahl	2001	28	22	13	85	62	73	63
angekommene Waggons	Anzahl	2000	19	24	12	75	63	51	55
	Anzahl	2001	4	4	4	44	75	10	12
Gesamtumschlag	t	2000	39 494	38 573	33 461	97 598	87 613	106 205	111 528
	t	2001	28 756	21 894	12 757	81 812	59 377	64 120	63 407
Schiffsgüter- Umschlag	t	2000	38 966	38 016	33 105	95 903	86 046	104 917	110 087
	t	2001	28 619	21 785	12 682	80 744	55 729	63 657	63 086
Eisenbahngüter- Umschlag	t	2000	528	557	356	1 695	1 567	1 288	1 441
	t	2001	137	109	75	1 068	3 648	463	321

Passwesen - Ausstellung von Personaldokumenten - 4. Quartal 2001



Stadt Münster - Amt für Stadt- und Regionalentwicklung, Statistik

Einsätze der Feuerwehr



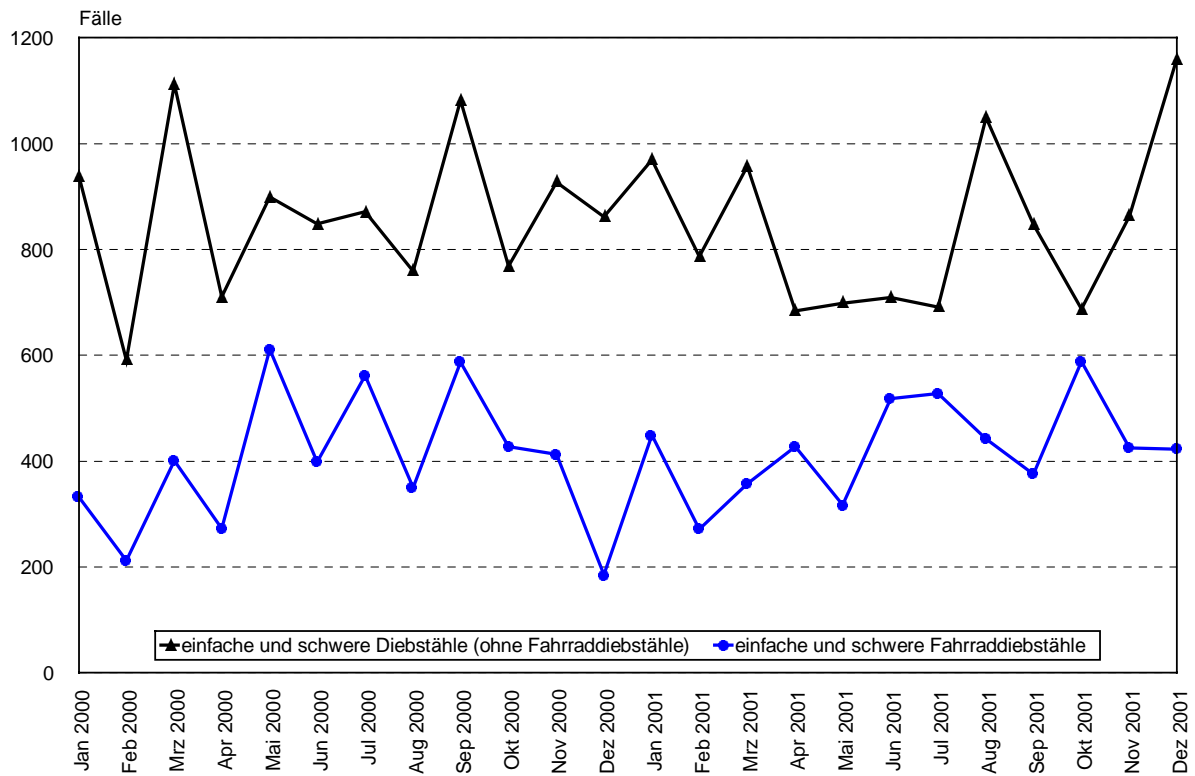
Stadt Münster - Amt für Stadt- und Regionalentwicklung, Statistik

* Feuerwehr und private Hilfsorganisationen

Merkmal	Einheit	Jahr	im bzw. Ende			im bzw. am Ende des ... Quartals			
			Oktober	November	Dezember	1.	2.	3.	4.
ÖFFENTLICHE SICHERHEIT UND ORDNUNG									
Passwesen - Ausstellung von Personaldokumenten -									
insgesamt	Anzahl	2000	3 662	3 542	4 223	15 709	15 242	13 687	11 427
	Anzahl	2001	4 218	5 180	3 899	17 089	18 126	15 798	13 297
Personalausweise	Anzahl	2000	2 148	2 182	2 663	9 615	9 231	8 115	6 993
	Anzahl	2001	2 658	3 776	2 819	10 098	10 721	8 823	9 253
vorläufige Personalausweise	Anzahl	2000	382	333	352	293	492	489	1 067
	Anzahl	2001	366	274	152	1 127	1 372	1 641	792
Kinderausweise	Anzahl	2000	189	117	144	640	1 361	1 072	450
	Anzahl	2001	214	117	93	721	1 211	1 189	424
Reisepässe	Anzahl	2000	781	797	895	4 596	3 560	3 146	2 473
	Anzahl	2001	833	893	736	4 595	4 180	3 226	2 462
vorläufige Reisepässe	Anzahl	2000	162	113	169	565	598	865	444
	Anzahl	2001	147	120	99	548	642	919	366
Tätigkeit der Feuerwehr									
Brandbekämpfung									
insgesamt	Anzahl	2000	69	86	93	238	243	269	248
	Anzahl	2001	79	75	90	270	281	281	244
Großbrände	Anzahl	2000	-	-	2	1	4	1	2
	Anzahl	2001	3	-	-	2	2	-	3
Mittelbrände	Anzahl	2000	2	3	2	4	6	5	7
	Anzahl	2001	1	1	-	9	6	12	2
Kleinbrände	Anzahl	2000	19	29	41	98	107	93	89
	Anzahl	2001	32	29	33	99	121	93	94
Fehlalarm - in guter Absicht	Anzahl	2000	45	49	40	121	112	162	134
	Anzahl	2001	40	35	53	133	132	161	128
Fehlalarm - in böser Absicht	Anzahl	2000	3	5	8	14	14	8	16
	Anzahl	2001	3	10	4	27	20	15	17
Rettungsdienst									
Rettungsdienst-einsätze	Anzahl	2000	1 406	1 342	1 439	4 129	4 164	3 943	4 187
	Anzahl	2001	1 364	1 365	1 459	3 901	4 279	4 024	4 188
Krankentransporte*	Anzahl	2000	1 484	1 331	1 445	5 134	4 587	4 571	4 260
	Anzahl	2001	1 424	1 390	1 401	4 714	4 255	4 494	4 215
Notarzteinsätze	Anzahl	2000	383	383	413	1 059	1 066	1 024	1 179
	Anzahl	2001	329	384	418	1 072	947	941	1 131
Technische Hilfeleistungen									
insgesamt	Anzahl	2000	90	73	104	265	573	270	267
	Anzahl	2001	110	96	119	242	432	471	325

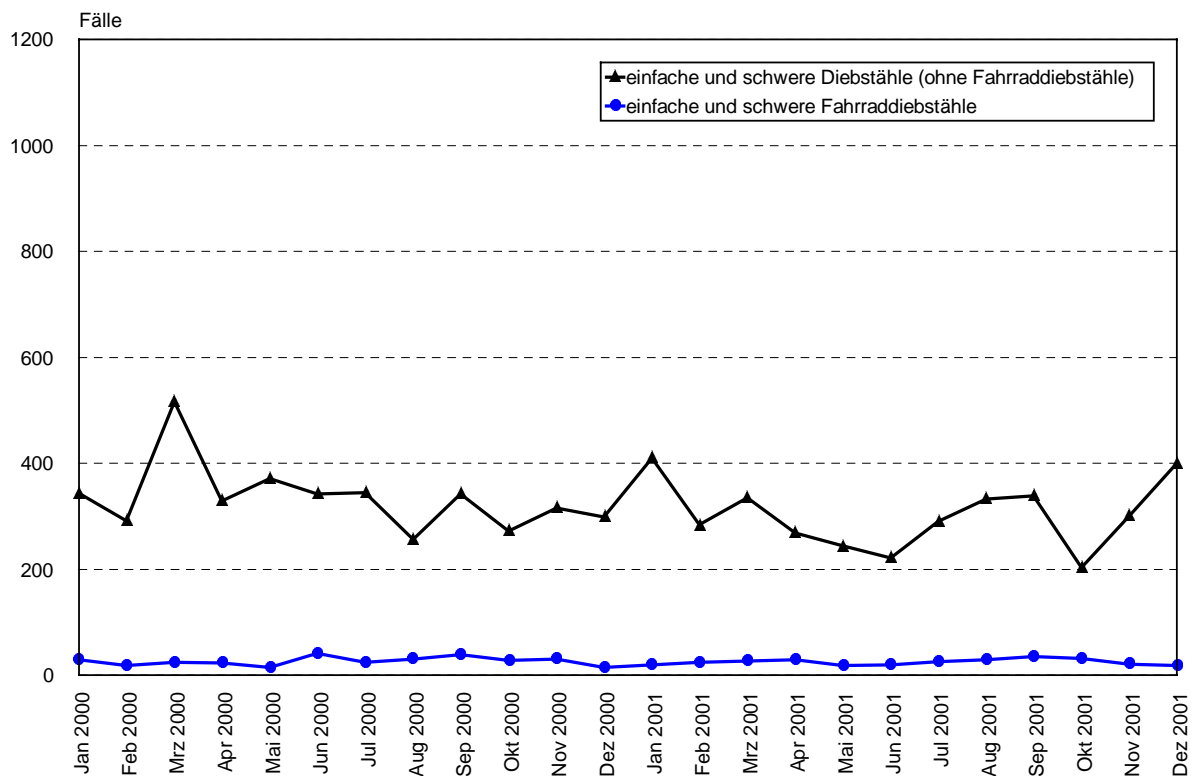
^{*)} Feuerwehr und freiwillige Hilfsorganisationen (Deutsches Rotes Kreuz, Johanniter-Unfallhilfe, Arbeiter-Samariterbund)

Gemeldete Diebstähle



Stadt Münster - Amt für Stadt- und Regionalentwicklung, Statistik

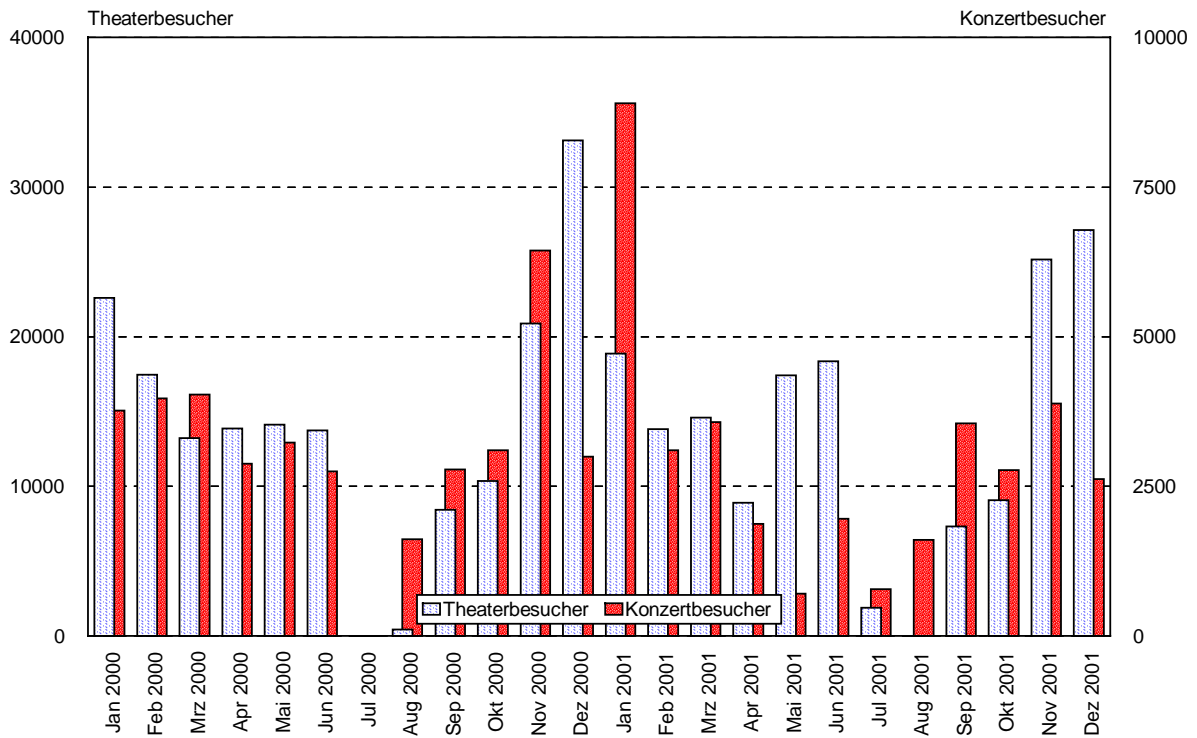
Aufgeklärte Diebstähle



Stadt Münster - Amt für Stadt- und Regionalentwicklung, Statistik

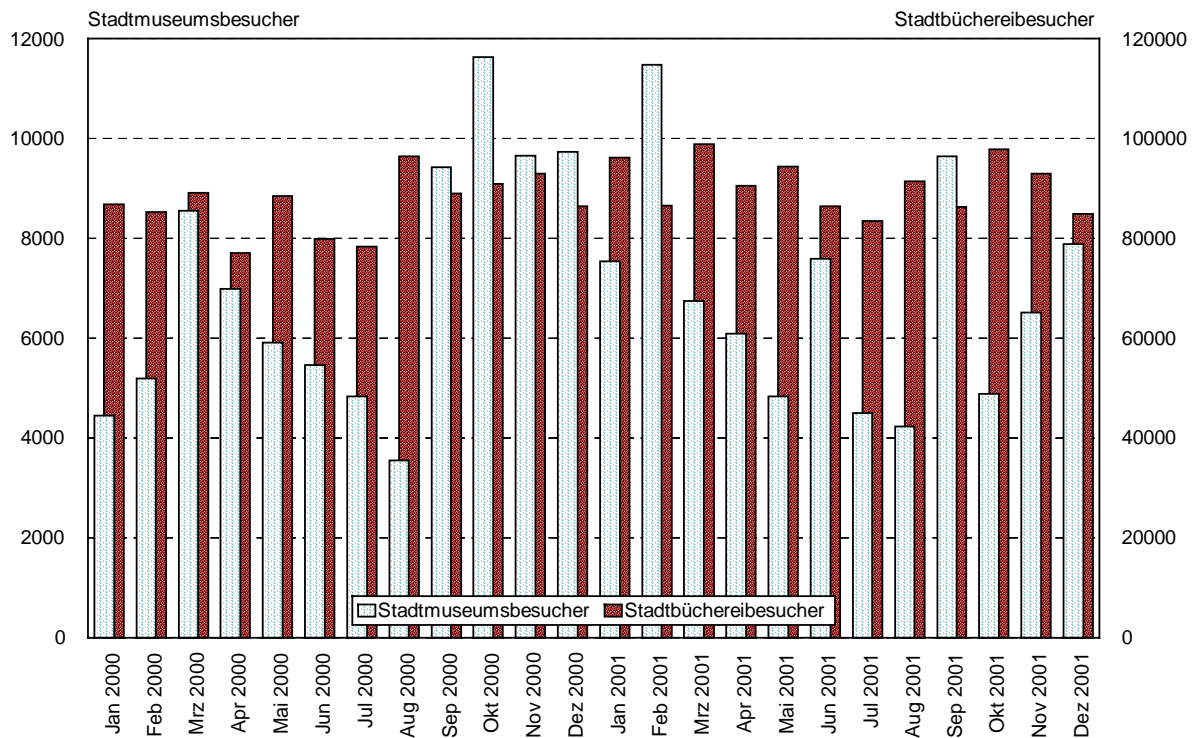
Merkmal	Einheit	Jahr	im bzw. Ende			im bzw. am Ende des ... Quartals			
			Oktober	November	Dezember	1.	2.	3.	4.
ÖFFENTLICHE SICHERHEIT UND ORDNUNG, RECHTSPFLEGE									
Kriminalität									
Gemeldete Fälle									
insgesamt	Anzahl	2000	2 098	2 455	2 242	6 701	6 527	7 462	6 795
	Anzahl	2001	2 137	2 649	2 705	7 180	6 576	7 415	7 491
Mord und Totschlag	Anzahl	2000	-	-	-	2	-	-	-
	Anzahl	2001	-	1	-	-	-	1	1
Versuchter Mord und Totschlag	Anzahl	2000	1	1	1	6	2	2	3
	Anzahl	2001	-	-	-	2	1	1	-
Vergewaltigung	Anzahl	2000	2	1	2	7	7	2	5
	Anzahl	2001	1	8	-	6	3	4	9
Sonstige Sexualdelikte	Anzahl	2000	16	16	17	33	42	52	49
	Anzahl	2001	18	19	8	56	15	36	45
Raubüberfälle	Anzahl	2000	14	21	13	67	48	58	48
	Anzahl	2001	14	14	22	59	53	48	50
Schwere Diebstähle	Anzahl	2000	720	807	541	1 891	2 183	2 720	2 068
	Anzahl	2001	847	817	913	2 228	2 031	2 200	2 577
darunter Fahrraddiebstähle	Anzahl	2000	409	388	182	910	1 238	1 445	979
	Anzahl	2001	564	415	415	1 048	1 227	1 297	1 394
Einfache Diebstähle	Anzahl	2000	476	533	506	1 695	1 557	1 491	1 515
	Anzahl	2001	428	471	670	1 564	1 324	1 733	1 569
darunter Fahrraddiebstähle	Anzahl	2000	19	25	3	35	45	54	47
	Anzahl	2001	24	10	8	30	36	49	42
Betrug und Unterschlagung	Anzahl	2000	311	390	277	943	689	892	978
	Anzahl	2001	308	348	376	978	1 022	1 212	1 032
Sonstige Vergehen	Anzahl	2000	558	686	885	2 057	1 999	2 245	2 129
	Anzahl	2001	521	971	716	2 287	2 127	2 180	2 208
Aufgeklärte Fälle									
insgesamt	Anzahl	2000	982	1 101	1 133	3 528	3 101	3 234	3 216
	Anzahl	2001	895	1 447	1 160	3 257	3 484	3 543	3 502
Mord und Totschlag	Anzahl	2000	-	-	-	1	-	-	-
	Anzahl	2001	-	-	-	-	-	1	-
Versuchter Mord und Totschlag	Anzahl	2000	1	1	1	6	2	2	3
	Anzahl	2001	-	-	-	2	1	1	-
Vergewaltigung	Anzahl	2000	2	1	2	4	4	1	5
	Anzahl	2001	1	7	-	5	2	4	8
Sonstige Sexualdelikte	Anzahl	2000	12	17	12	17	24	42	41
	Anzahl	2001	11	15	4	43	11	22	30
Raubüberfälle	Anzahl	2000	7	6	4	24	30	28	17
	Anzahl	2001	3	6	8	40	40	23	17
Schwere Diebstähle	Anzahl	2000	39	30	71	237	199	254	140
	Anzahl	2001	53	88	69	247	144	170	210
darunter Fahrraddiebstähle	Anzahl	2000	16	11	14	51	55	72	41
	Anzahl	2001	25	15	15	53	50	60	55
Einfache Diebstähle	Anzahl	2000	261	317	243	988	923	785	821
	Anzahl	2001	183	234	350	853	659	883	767
darunter Fahrraddiebstähle	Anzahl	2000	12	20	1	21	24	22	33
	Anzahl	2001	7	6	4	18	18	30	17
Betrug und Unterschlagung	Anzahl	2000	272	293	199	785	592	658	764
	Anzahl	2001	271	295	308	712	888	1 059	874
Sonstige Vergehen	Anzahl	2000	388	436	601	1 466	1 327	1 464	1 425
	Anzahl	2001	373	802	421	1 355	1 739	1 380	1 596

Städtische Bühnen Münster - Theater- und Konzertbesucher -



Stadt Münster - Amt für Stadt- und Regionalentwicklung, Statistik

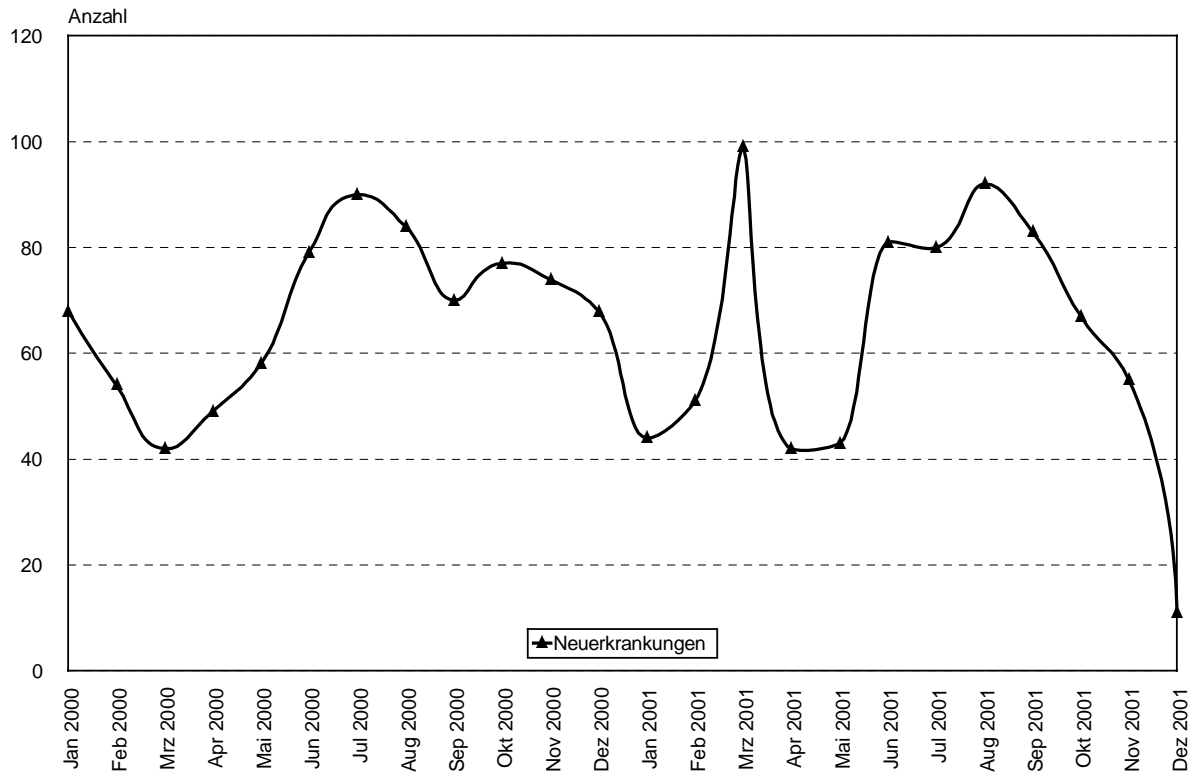
Besucher des Stadtmuseums und der Stadtbücherei



Stadt Münster - Amt für Stadt- und Regionalentwicklung, Statistik

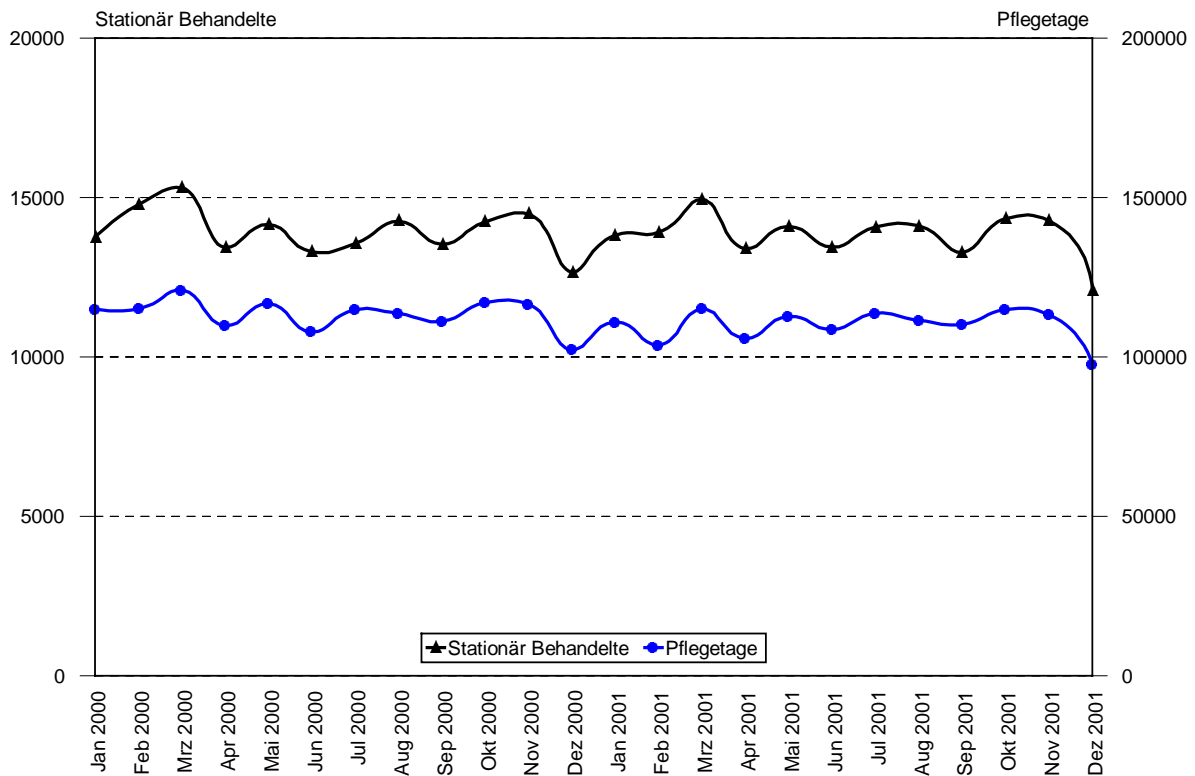
Merkmal	Einheit	Jahr	im bzw. Ende			im bzw. am Ende des ... Quartals			
			Oktober	November	Dezember	1.	2.	3.	4.
KULTUR									
Städtische Bühnen (Theater und Orchester)									
Theater									
Besucher									
insgesamt	Anzahl	2000	10 351	20 890	33 124	53 294	41 760	8 900	64 365
	Anzahl	2001	9 090	25 138	27 138	47 303	44 672	9 214	61 366
Opern	Anzahl	2000	1 952	2 567	595	8 027	12 694	1 872	5 114
	Anzahl	2001	1 774	1 973	675	7 710	16 404	801	4 422
Operetten/Musicals	Anzahl	2000	3 996	5 345	7 365	8 507	5 367	-	16 706
	Anzahl	2001	2 257	2 517	6 505	8 451	7 872	1 719	11 279
Schauspiele	Anzahl	2000	1 675	4 618	4 710	19 933	14 358	3 965	11 003
	Anzahl	2001	2 627	7 880	3 787	15 326	11 595	2 729	14 294
Kinder- und Jugendstücke	Anzahl	2000	716	7 845	19 177	13 536	4 444	788	27 738
	Anzahl	2001	487	11 475	12 989	11 449	3 174	553	24 951
Sonstiges	Anzahl	2000	2 012	515	1 277	3 291	4 897	2 275	3 804
	Anzahl	2001	1 945	1 293	3 259	4 367	5 627	3 412	6 497
Vorstellungen									
insgesamt	Anzahl	2000	42	58	74	138	136	41	174
	Anzahl	2001	39	62	71	143	142	34	172
Großes Haus (961 Plätze)	Anzahl	2000	15	24	40	54	50	18	79
	Anzahl	2001	15	32	33	52	40	9	80
Kleines Haus (287 Plätze max.)	Anzahl	2000	18	22	24	68	70	20	64
	Anzahl	2001	16	24	27	66	68	16	67
andere Spielstätten in Münster	Anzahl	2000	6	11	7	10	14	2	24
	Anzahl	2001	5	4	8	21	23	5	17
Gastspiele auswärts	Anzahl	2000	3	1	3	6	2	1	7
	Anzahl	2001	3	2	3	4	11	4	8
Konzerte									
Besucher									
insgesamt	Anzahl	2000	3 108	6 444	3 002	11 762	8 863	4 402	12 554
	Anzahl	2001	2 773	3 888	2 623	15 577	4 537	5 945	9 284
Symphonie- und Orchester-Konzerte	Anzahl	2000	1 704	4 395	1 818	6 637	6 754	4 051	7 917
	Anzahl	2001	2 101	2 005	1 404	8 883	3 282	5 317	5 510
Chorkonzerte	Anzahl	2000	-	-	-	-	-	-	-
	Anzahl	2001	-	-	-	-	-	-	-
Jugend- und sonstige Konzerte	Anzahl	2000	1 404	2 049	1 184	5 125	2 109	351	4 637
	Anzahl	2001	672	1 883	1 219	6 694	1 255	628	3 774
Konzertveranstaltungen									
insgesamt	Anzahl	2000	7	14	8	27	20	9	29
	Anzahl	2001	8	11	10	31	13	13	29
in Münster	Anzahl	2000	7	14	8	27	20	9	29
	Anzahl	2001	8	11	10	30	13	13	29
auswärts	Anzahl	2000	-	-	-	-	-	-	-
	Anzahl	2001	-	-	-	1	-	-	-
Stadtbücherei									
Besucher	Anzahl	2000	90 880	92 859	86 369	261 070	245 373	263 757	270 108
	Anzahl	2001	97 815	92 948	84 862	281 519	271 063	261 134	275 625
Entleihungen	Anzahl	2000	160 060	159 821	141 721	493 260	451 717	427 556	461 602
	Anzahl	2001	174 152	161 679	135 419	502 450	462 053	423 008	471 250
Abgaben (Broschüren, Kopien)	Anzahl	2000	56 464	81 064	67 077	244 609	187 133	203 346	204 605
	Anzahl	2001	70 946	56 287	51 471	194 117	193 002	177 108	178 704
Stadtmuseum									
Besucher	Anzahl	2000	11 632	9 652	9 725	18 176	18 346	17 803	31 009
	Anzahl	2001	4 884	6 504	7 882	25 747	18 493	18 361	19 270

Meldepflichtige Neuerkrankungen



Stadt Münster - Amt für Stadt- und Regionalentwicklung, Statistik

Stationär Behandelte und Pflegetage in Krankenhäusern

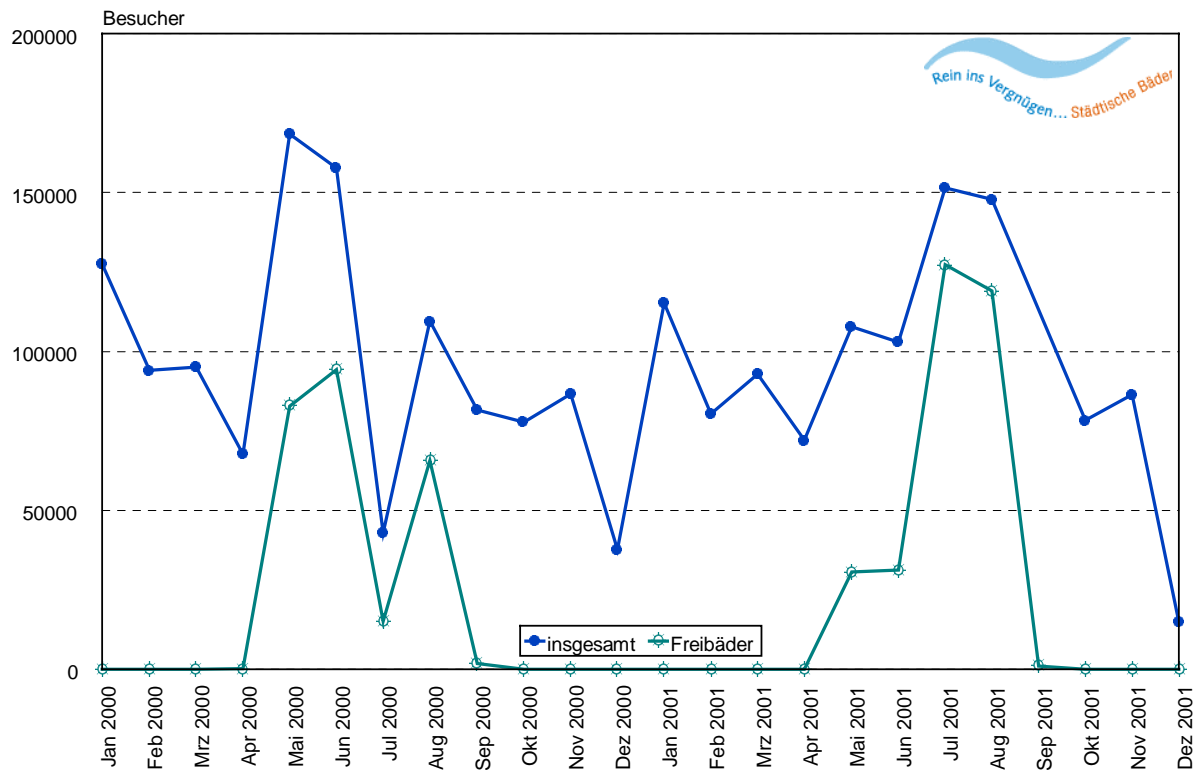


Stadt Münster - Amt für Stadt- und Regionalentwicklung, Statistik

Merkmal	Einheit	Jahr	im bzw. Ende			im bzw. am Ende des ... Quartals			
			Oktober	November	Dezember	1.	2.	3.	4.
GESUNDHEIT									
Meldepflichtige Neuerkrankungen									
insgesamt	Anzahl	2000	77	74	68	164	186	244	219
	Anzahl	2001	67	55	11	194	166	255	133
Enteritis infectiosa									
- Salmonellose	Anzahl	2000	37	27	12	28	72	93	76
	Anzahl	2001	22	19	7	26	52	93	48
- übrige Formen einschl. mikrobiell bedingter Lebens- mittelvergiftung	Anzahl	2000	33	32	34	107	76	108	99
	Anzahl	2001	35	33	1	132	95	131	69
Paratyphus A, B, und C	Anzahl	2000	-	-	-	-	-	-	-
	Anzahl	2001	-	-	-	-	-	-	-
Shigellenruhr	Anzahl	2000	-	-	-	-	-	-	-
	Anzahl	2001	1	-	-	1	-	3	1
Typhus abdominalis	Anzahl	2000	-	-	-	-	-	-	-
	Anzahl	2001	-	-	-	-	-	-	-
Meningitis/Encephalitis									
- Meningokokken- Meningitis	Anzahl	2000	1	-	-	3	2	2	1
	Anzahl	2001	-	1	-	3	-	1	1
- andere bakterielle Meningitiden	Anzahl	2000	1	1	1	2	-	1	3
	Anzahl	2001	-	-	-	-	-	-	-
- Virus-Meningo- encephalitis	Anzahl	2000	-	3	2	2	2	1	5
	Anzahl	2001	-	-	-	-	2	-	-
- übrige Formen	Anzahl	2000	1	3	12	-	1	2	16
	Anzahl	2001	-	-	-	-	-	-	-
Virushepatitis									
- Hepatitis A	Anzahl	2000	1	1	1	5	2	6	3
	Anzahl	2001	-	-	-	1	2	4	-
- Hepatitis B	Anzahl	2000	1	2	1	3	6	9	4
	Anzahl	2001	2	1	1	4	2	4	4
- nicht bestimmbare übrige Formen	Anzahl	2000	-	1	1	4	9	7	2
	Anzahl	2001	6	-	1	19	7	10	7
Lungentuberkulose	Anzahl	2000	2	4	3	5	11	3	9
	Anzahl	2001	-	1	1	6	2	6	2
übrige Tuberkulose	Anzahl	2000	-	-	-	2	2	1	-
	Anzahl	2001	1	-	-	-	-	2	1
Gonorrhöe	Anzahl	2000	-	-	1	1	3	3	1
	Anzahl	2001	-	-	-	1	1	-	-
Lues	Anzahl	2000	-	-	-	2	-	5	-
	Anzahl	2001	-	-	-	-	-	-	-
Sonstige	Anzahl	2000	-	-	-	-	-	3	-
	Anzahl	2001	-	-	-	1	3	1	-
Krankenhäuser (Anzahl: 10)									
Tätsächlich betriebene Betten	Anzahl	2000	4 466	4 474	4 473	13 510	13 475	13 423	13 413
	Anzahl	2001	4 416	4 426	4 408	13 320	13 371	13 348	13 250
Stationär Behandelte	Anzahl	2000	14 235	14 480	12 666	43 821	40 896	41 356	41 381
	Anzahl	2001	14 338	14 274	12 085	42 672	40 935	41 453	40 697
Pflegetage	Anzahl	2000	117 060	116 531	102 281	351 045	334 368	339 545	335 872
	Anzahl	2001	114 785	113 309	97 735	329 726	327 307	335 408	325 829
Bettenausnutzung ¹⁾	%	2000	82,3	85,1	69,9	83,8	79,4	80,1	79,1
	%	2001	81,2	82,9	67,0	80,0	77,5	78,9	77,0

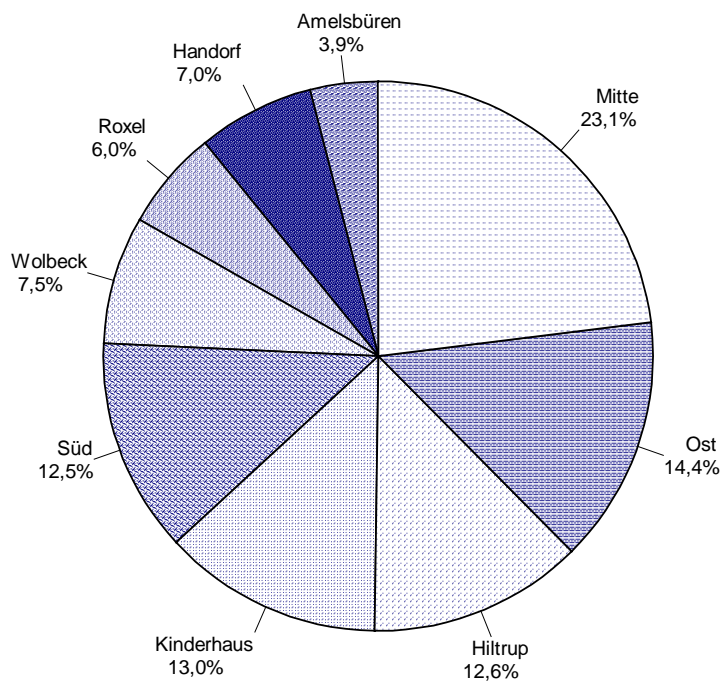
¹⁾ ohne Westfälische Klinik für Psychiatrie und Alexianer Krankenhaus

Besucher der städtischen Bäder



Stadt Münster - Amt für Stadt- und Regionalentwicklung, Statistik

Besucher der städtischen Hallenbäder 4. Quartal 2001

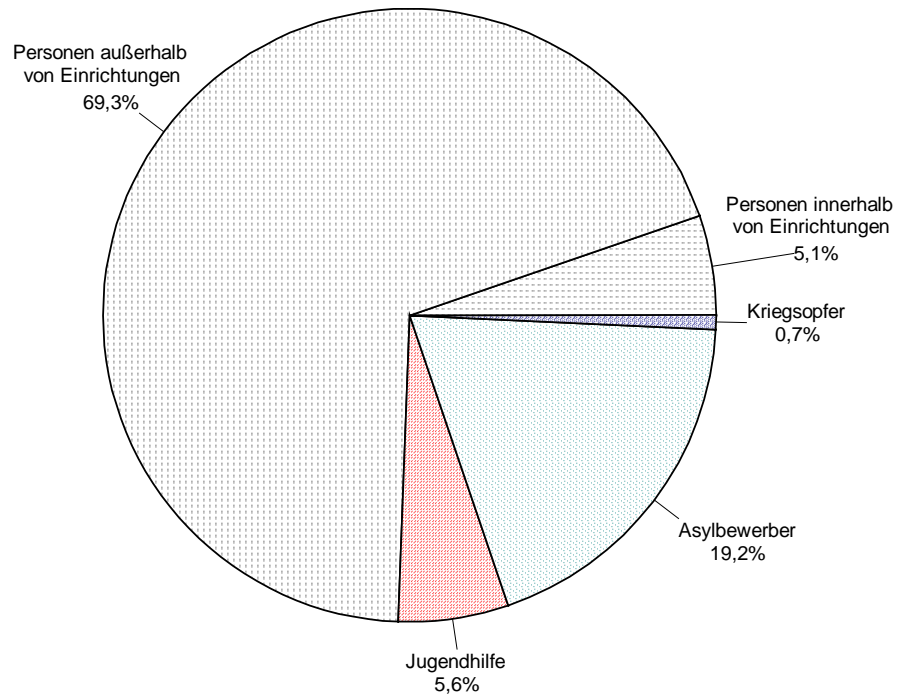


Stadt Münster - Amt für Stadt- und Regionalentwicklung, Statistik

Merkmal	Einheit	Jahr	im bzw. Ende			im bzw. am Ende des ... Quartals			
			Oktober	November	Dezember ¹⁾	1.	2.	3.	4.
GESUNDHEIT									
Stadtbäder									
Besucher insgesamt	Anzahl	2000	77 751	86 645	37 616	316 697	393 840	233 966	202 012
	Anzahl	2001	78 284	86 455	14 968	288 458	282 777	374 771	179 707
Hallenbäder									
Besucher insgesamt	Anzahl	2000	77 751	86 645	37 616	316 697	216 523	151 441	202 012
	Anzahl	2001	78 284	86 455	14 968	288 458	221 048	127 435	179 707
Mitte	Anzahl	2000	19 287	17 332	9 361	70 091	46 860	41 516	45 980
	Anzahl	2001	19 552	18 629	3 382	62 855	52 273	34 083	41 563
Süd	Anzahl	2000	8 543	10 282	4 810	37 470	27 825	24 694	23 635
	Anzahl	2001	10 529	10 495	1 490	34 146	26 786	20 894	22 514
Ost	Anzahl	2000	10 416	13 393	6 989	49 914	34 341	15 212	30 798
	Anzahl	2001	11 197	12 708	2 039	45 158	35 309	3 555	25 944
Amelsbüren	Anzahl	2000	2 518	3 573	1 325	12 874	8 075	4 359	7 416
	Anzahl	2001	2 844	3 369	757	10 922	5 406	3 964	6 970
Handorf	Anzahl	2000	6 620	5 969	1 832	21 772	14 843	5 911	14 421
	Anzahl	2001	5 015	6 200	1 289	18 483	14 092	8 199	12 504
Hiltrup	Anzahl	2000	10 980	12 221	3 682	41 408	28 355	19 090	26 883
	Anzahl	2001	9 107	11 349	2 239	37 441	28 645	15 458	22 695
Roxel	Anzahl	2000	4 126	5 856	1 404	19 859	13 477	7 155	11 386
	Anzahl	2001	4 155	5 501	1 097	19 375	13 451	7 075	10 753
Wolbeck	Anzahl	2000	5 444	6 934	2 134	22 703	15 221	8 176	14 512
	Anzahl	2001	5 620	6 482	1 353	24 124	15 221	8 865	13 455
Kinderhaus	Anzahl	2000	9 817	11 085	6 079	40 606	27 526	25 328	26 981
	Anzahl	2001	10 265	11 722	1 322	35 954	29 865	25 342	23 309
Freibäder									
Besucher insgesamt	Anzahl	2000	-	-	-	-	177 317	82 525	-
	Anzahl	2001	-	-	-	-	61 729	247 336	-
Handorf	Anzahl	2000	-	-	-	-	24 611	17 467	-
	Anzahl	2001	-	-	-	-	11 446	41 870	-
Hiltrup	Anzahl	2000	-	-	-	-	58 676	24 324	-
	Anzahl	2001	-	-	-	-	22 769	88 711	-
Stapelskotten	Anzahl	2000	-	-	-	-	76 713	31 714	-
	Anzahl	2001	-	-	-	-	19 959	98 220	-
Nienberge	Anzahl	2000	-	-	-	-	17 317	9 020	-
	Anzahl	2001	-	-	-	-	7 555	18 535	-

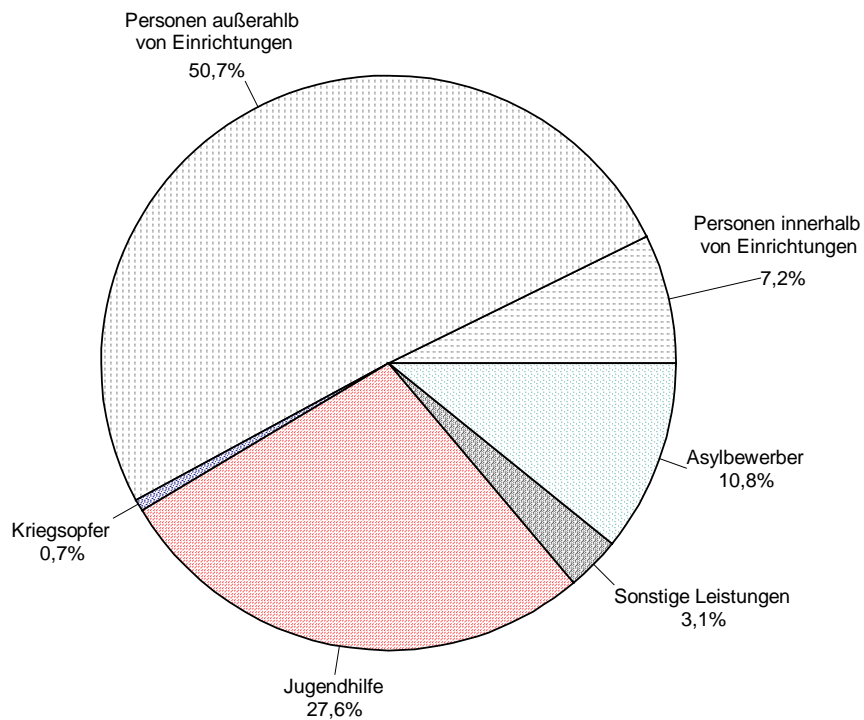
¹⁾ 2000:
in Mitte, Süd, Ost und Kinderhaus
nur von 01.12.2000 bis 11.12.2000;
sonst von 01.12.2000 bis 07.12.2000
2001:
vom 01.12.2001 bis 08.12.2001

Empfänger regelmäßiger Sozialleistungen 4. Quartal 2001



Stadt Münster - Amt für Stadt- und Regionalentwicklung, Statistik

Anteile der Sozialleistungen 4. Quartal 2001

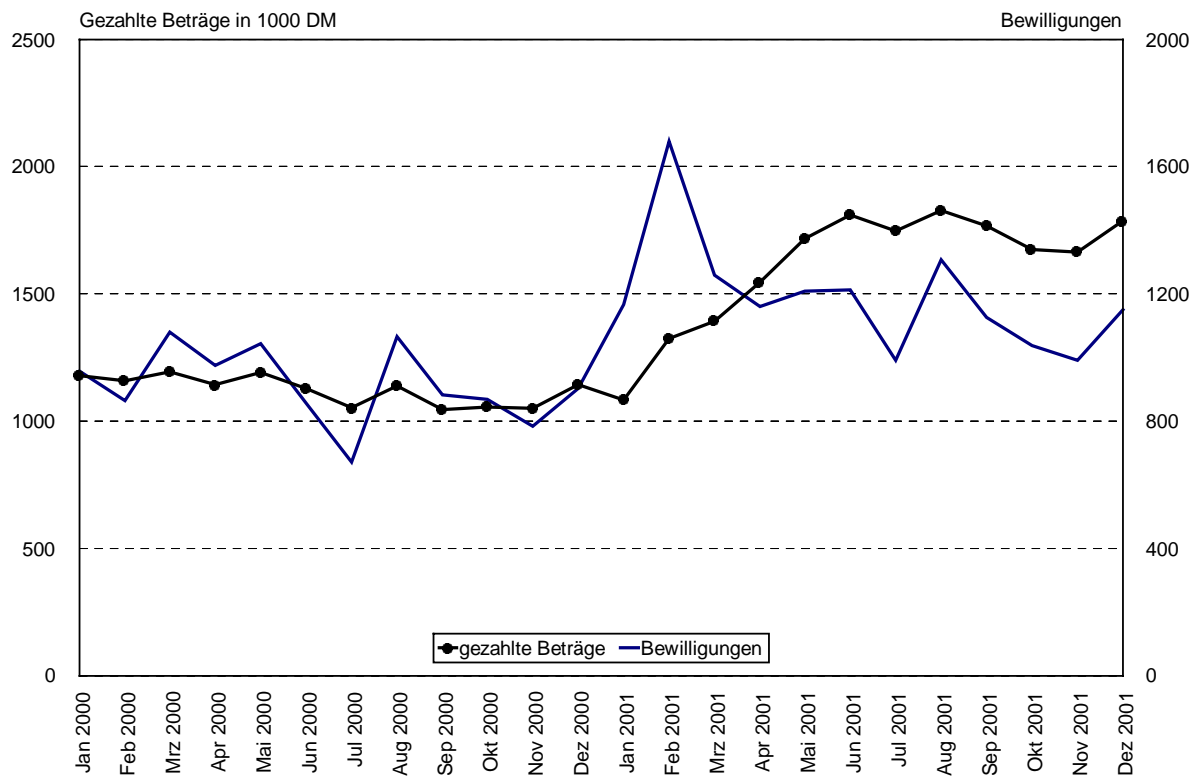


Stadt Münster - Amt für Stadt- und Regionalentwicklung, Statistik

Merkmal	Einheit	Jahr	im bzw. Ende			im bzw. am Ende des ... Quartals			
			Oktober	November	Dezember	1.	2.	3.	4.
SOZIALWESEN									
Hilfeempfänger									
Haushalte									
insgesamt	Anzahl	2000				8 906	8 893	8 868	8 703
	Anzahl	2001				8 757	8 764	8 458	8 461
Sozialhilfe	Anzahl	2000				7 883	7 817	7 706	7 641
	Anzahl	2001				7 653	7 628	7 442	7 459
- außerhalb von Einrichtungen ¹⁾	Anzahl	2000				5 661	5 606	5 463	5 439
	Anzahl	2001				5 498	5 504	5 361	5 434
- in Einrichtungen	Anzahl	2000				875	853	853	847
	Anzahl	2001				829	812	820	816
- Asylbewerber, Flüchtlinge	Anzahl	2000				1 347	1 358	1 390	1 355
	Anzahl	2001				1 326	1 312	1 261	1 209
Jugendhilfe	Anzahl	2000				891	945	1 035	941
	Anzahl	2001				989	1 025	906	897
Kriegsopferfürsorge	Anzahl	2000				132	131	127	121
	Anzahl	2001			Die Daten liegen nur quartalsweise vor.	115	111	110	105
Personen									
insgesamt	Anzahl	2000				16 380	16 267	16 135	16 017
	Anzahl	2001				16 179	16 224	15 783	15 906
Sozialhilfe	Anzahl	2000				15 347	15 182	14 964	14 944
	Anzahl	2001				15 063	15 077	14 757	14 896
- außerhalb von Einrichtungen ¹⁾	Anzahl	2000				10 997	10 859	10 600	10 614
	Anzahl	2001				10 806	10 884	10 680	11 023
- in Einrichtungen	Anzahl	2000				875	853	853	847
	Anzahl	2001				829	812	820	816
- Asylbewerber, Flüchtlinge	Anzahl	2000				3 475	3 470	3 511	3 483
	Anzahl	2001				3 428	3 381	3 257	3 057
Jugendhilfe	Anzahl	2000				891	945	1 035	941
	Anzahl	2001				989	1 025	906	897
Kriegsopferfürsorge	Anzahl	2000				142	140	136	132
	Anzahl	2001				127	122	120	113
Leistungen der Sozialhilfe									
insgesamt	1000 DM	2000				52 442r	39 107r	44 643r	32 958r
	1000 DM	2001				55 014	45 258	32 576	50 188
Personen									
außerhalb von Einrichtungen	1000 DM	2000				29 135	20 421	24 021	16 733
	1000 DM	2001				28 251	21 304	15 582	25 432
in Einrichtungen	1000 DM	2000				1 214	1 167	1 383	1 008
	1000 DM	2001				4 293	3 666	2 502	3 598
Kriegsopfer u.ä.	1000 DM	2000				558	425	442	328
	1000 DM	2001				408	505	227	334
Jugendhilfe									
außerhalb von Einrichtungen	1000 DM	2000				2 017	1 726	2 444	2 260
	1000 DM	2001				1 615	3 083	1 946	2 661
in Einrichtungen	1000 DM	2000				10 578	8 353	8 814	6 961
	1000 DM	2001				11 145	9 384	6 829	11 181
Sonstige Leistungen	1000 DM	2000				1 751	1 350	1 400	1 179
	1000 DM	2001				1 731	1 361	1 042	1 555
Leistungen nach dem Asylbewerber- leistungsgesetz	1000 DM	2000				7 189	5 575	6 139	4 489
	1000 DM	2001				7 571	5 955	4 448	5 427

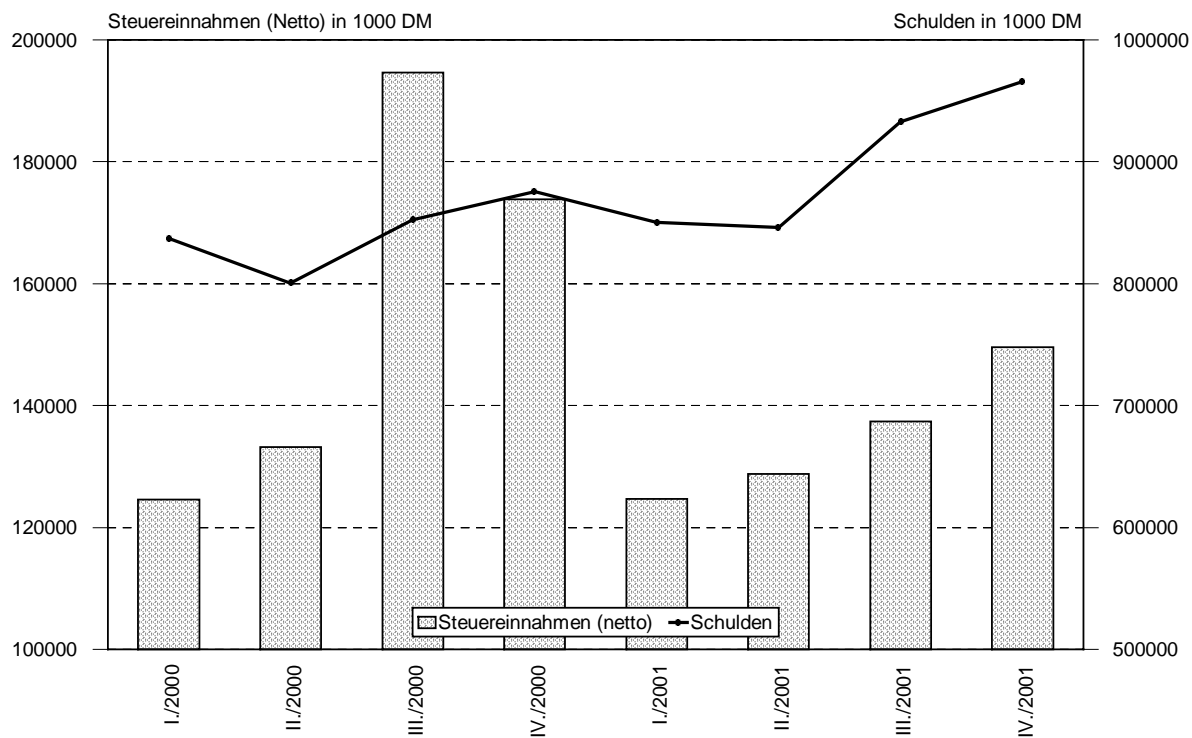
¹⁾ enthält auch die Aussiedler-Fallzahlen

Wohngeld



Stadt Münster - Amt für Stadt- und Regionalentwicklung, Statistik

Finanzen - Gemeindliche Steuereinnahmen und Schulden -



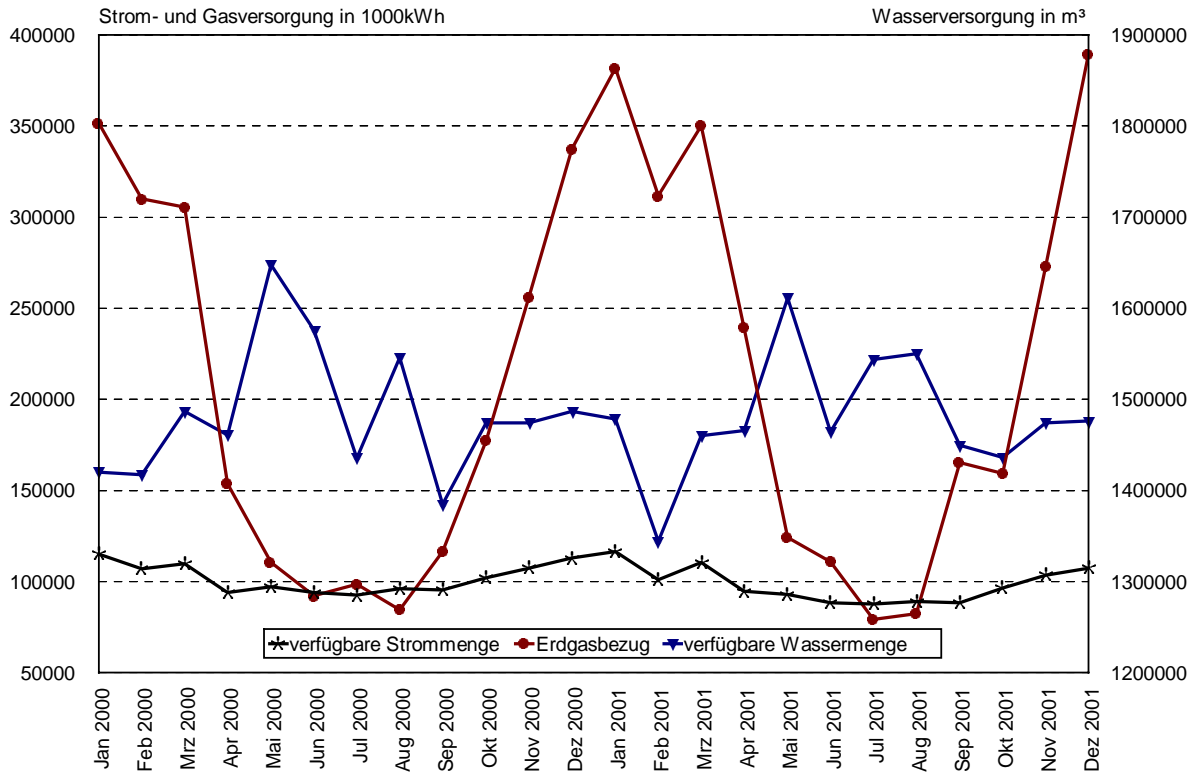
Stadt Münster - Amt für Stadt- und Regionalentwicklung, Statistik

Merkmal	Einheit	Jahr	im bzw. Ende			im bzw. am Ende des ... Quartals			
			Oktober	November	Dezember	1.	2.	3.	4.
SOZIALWESEN									
Wohngeld									
Berechnungen	Anzahl	2000	1 164	1 108	1 282	3 824	3 891	3 522	3 554
	Anzahl	2001	1 387	1 308	1 486	5 578	5 084	4 736	4 181
Bewilligungen	Anzahl	2000	869	784	903	2 901	2 876	2 619	2 556
	Anzahl	2001	1 037	992	1 150	4 105	3 582	3 426	3 179
Ablehnungen	Anzahl	2000	295	324	379	923	1 015	903	998
	Anzahl	2001	350	316	336	1 473	1 502	1 310	1 002
Versagungen	Anzahl	2000	147	163	164	408	487	429	474
	Anzahl	2001	189	175	177	452	546	716	541
gezahlte Beträge	1000 DM	2000	1 056	1 050	1 144	3 532	3 462	3 236	3 250
	1000 DM	2001	1 673	1 665	1 786	3 801	5 072	5 343	5 124
Wohnungssuchende mit Wohnberechtigungsschein (WBB)									
Wohnberechtigungsscheine (WBB)	Anzahl	2000	2 583	2 567	2 546	2 368	2 484	2 549	2 546
	Anzahl	2001	2 578	2 537	2 430	2 651	2 632	2 604	2 430
Zugang	Anzahl	2000	281	259	212	914	.	.	752
	Anzahl	2001	285	287	194	878	839	868	766
Abgang	Anzahl	2000	93	116	113	360	.	.	322
	Anzahl	2001	138	185	174	230	343	326	497
Streichung infolge Fristablauf	Anzahl	2000	154	159	120	628	.	.	433
	Anzahl	2001	173	143	127	543	515	570	443

FINANZWESEN									
Gemeindliche Steuereinnahmen									
Grundsteuer A	1000 DM	2000				155	184	232	147
	1000 DM	2001				154	174	229	141
Grundsteuer B	1000 DM	2000				16 497	19 564	25 717	15 438
	1000 DM	2001				16 055	19 406	25 899	15 516
Gewerbsteuer	1000 DM	2000				92 916	76 895	127 604	91 517
	1000 DM	2001				95 235	78 298	77 342	61 562
Sonstige Steuern u. steuerähnliche Einnahmen	1000 DM	2000				851	930	729	740
	1000 DM	2001				947	933	757	759
Steuereinnahmen (Brutto)	1000 DM	2000	Die Daten liegen nur quartalsweise vor.			110 419	97 573	154 282	107 842
	1000 DM	2001				112 391	98 811	104 227	77 978
+ Gemeindeanteil an der Einkommensteuer, Umsatzsteuer	1000 DM	2000				13 684	54 185	54 801	114 136
	1000 DM	2001				11 313	49 715	49 329	104 356
- Gewerbesteuerumlage, Finanzierungsbeteiligung "Fond deutscher Einheit" ¹⁾	1000 DM	2000				- 471r	18 558	14 504	48 141
	1000 DM	2001				- 959	19 798	16 193	31 991
Steuereinnahmen (Netto)	1000 DM	2000				124 574r	133 200	194 579	173 837
	1000 DM	2001				124 663	128 728	137 363	150 343
Gemeindliche Schulden									
insgesamt	1000 DM	2000				836 954	800 319	852 320	875 537
	1000 DM	2001				850 297	846 198	932 674	965 567
bei öffentlichen Haushalten	1000 DM	2000	Die Daten liegen nur quartalsweise vor.			7 090	6 842	6 685	6 492
	1000 DM	2001				7 030	6 786	6 383	6 201
am Kreditmarkt und beim sonstigen öffentlichen Bereich	1000 DM	2000				829 864	793 477	845 635	869 045
	1000 DM	2001				843 267	839 412	926 291	959 366

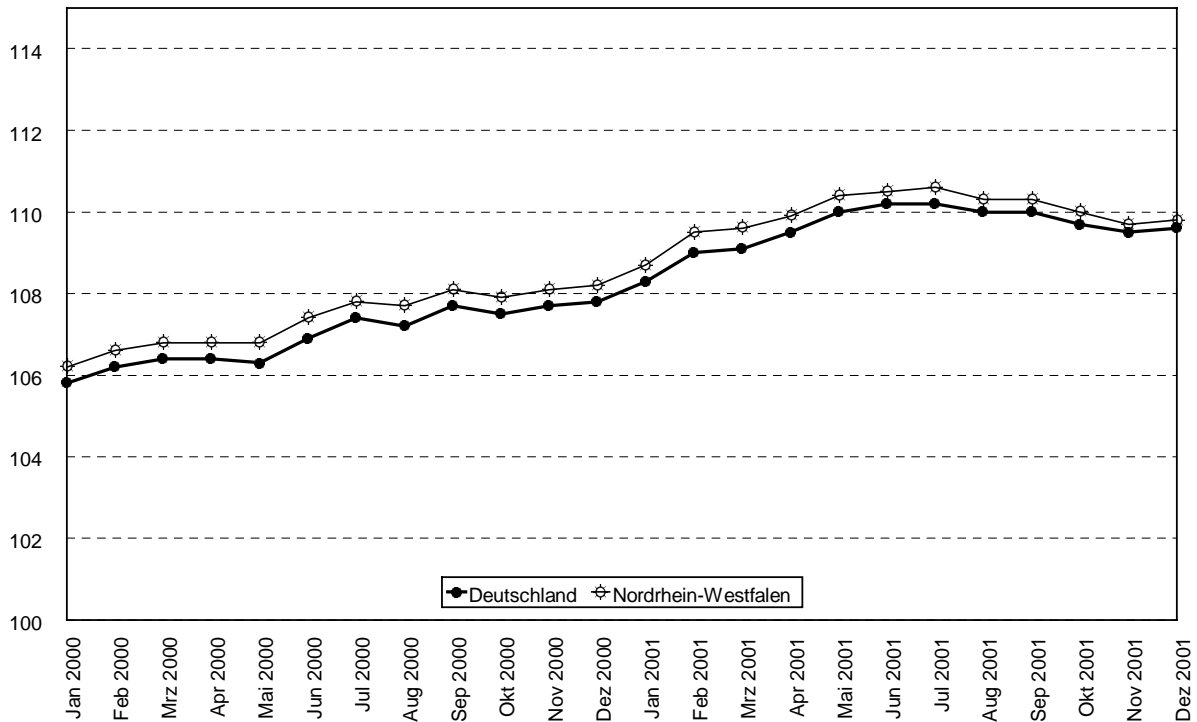
¹⁾ Bei negativem Vorzeichen bekam die Stadt Münster eine Rückzahlung der Gewerbesteuerumlage.

Strom-, Gas- und Wasserversorgung



Stadt Münster - Amt für Stadt- und Regionalentwicklung, Statistik

Preisindex für die Lebenshaltung aller privaten Haushalte - Basis 1995 = 100 -



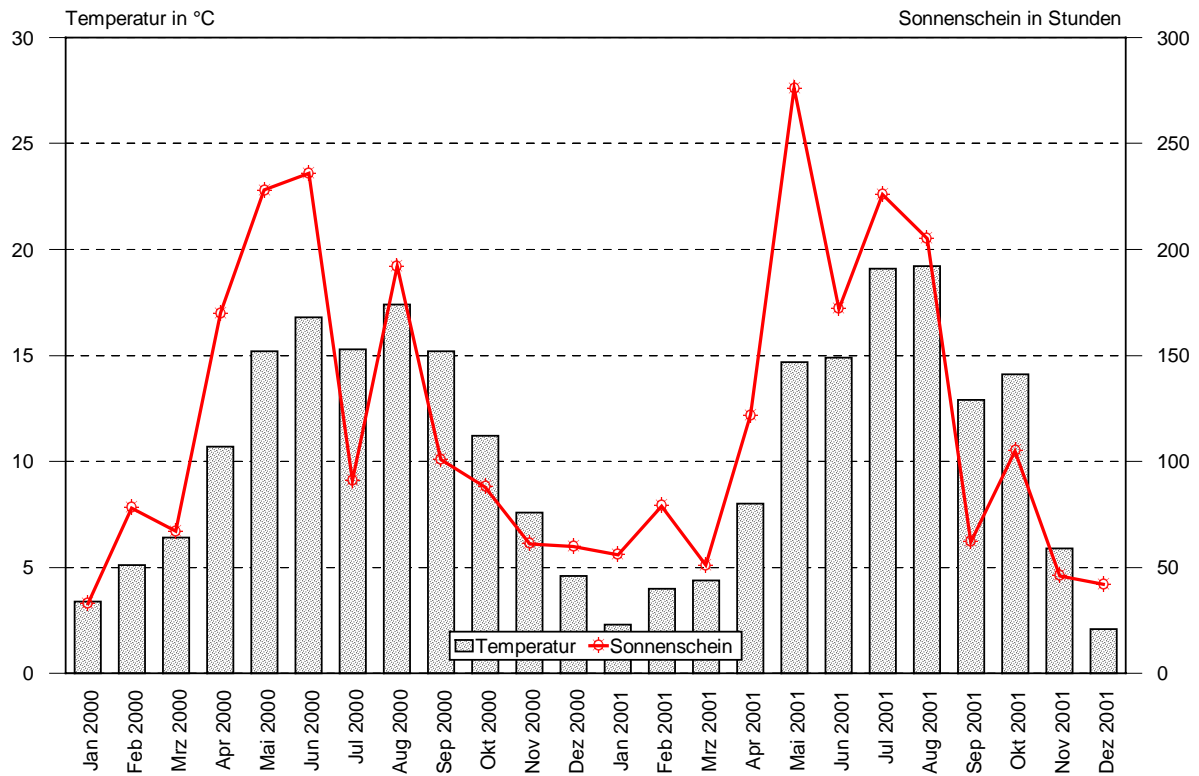
Stadt Münster - Amt für Stadt- und Regionalentwicklung, Statistik

Merkmal	Einheit	Jahr	im bzw. Ende			im bzw. am Ende des ... Quartals			
			Oktober	November	Dezember	1.	2.	3.	4.
VERSORGUNG UND VERBRAUCH									
Stromversorgung									
Verfügbare Strommenge	1000kWh	2000	102 133	107 440	112 805	332 185	284 991	284 187	322 378
		2001	96 427	103 407	107 348	328 096	275 854	265 148	307 182
Eigenerzeugung	1000kWh	2000	17 737	24 769	27 134	69 891	21 828	7 324	69 640
		2001	9 996	22 961	27 813	79 356	26 800	10 993	60 770
bezogene Strommenge	1000kWh	2000	84 396	82 671	85 671	262 294	263 163	276 863	252 738
		2001	86 431	80 447	79 536	248 740	249 054	254 155	246 414
Gas- und Fernwärmeversorgung									
Erdgasbezug	1000kWh	2000	177 274	256 228	337 360	966 876	356 569	299 261	770 862
		2001	159 475	272 910	389 328	1 043 539	474 349	327 084	821 713
Fernwärmeerzeugung	1000kWh	2000	37 683	48 938	77 307	215 236	73 386	40 675	163 928
		2001	29 301	66 946	79 351	229 912	90 680	48 307	175 598
Wasserversorgung									
Verfügbare Wassermenge	m ³	2000	1 474 099	1 474 412	1 486 604	4 324 174	4 684 900	4 366 407	4 435 115
		2001	1 436 088	1 474 159	1 476 036	4 282 297	4 542 074	4 543 850	4 386 283
Eigengewinnung	m ³	2000	729 844	924 867	912 534	2 640 874	2 815 920	2 411 557	2 567 245
		2001	752 608	925 558	911 989	2 561 033	2 664 661	2 528 655	2 590 155
Bezug	m ³	2000	744 255	549 545	574 070	1 683 300	1 868 980	1 954 850	1 867 870
		2001	683 480	548 601	564 047	1 721 264	1 877 413	2 015 195	1 796 128

PREISE									
Preisindex für die Lebenshaltung aller privaten Haushalte; Basis 1995 = 100									
Deutschland		2000	107,5	107,7	107,8	106,4	106,9	107,7	107,8
		2001	109,7	109,5	109,6	109,1	110,2	110,0	109,6
Nordrhein-Westfalen		2000	107,9	108,1	108,2	106,8	107,4	108,1	108,2
		2001	110,0	109,7	109,8	109,6	110,5	110,3	109,8

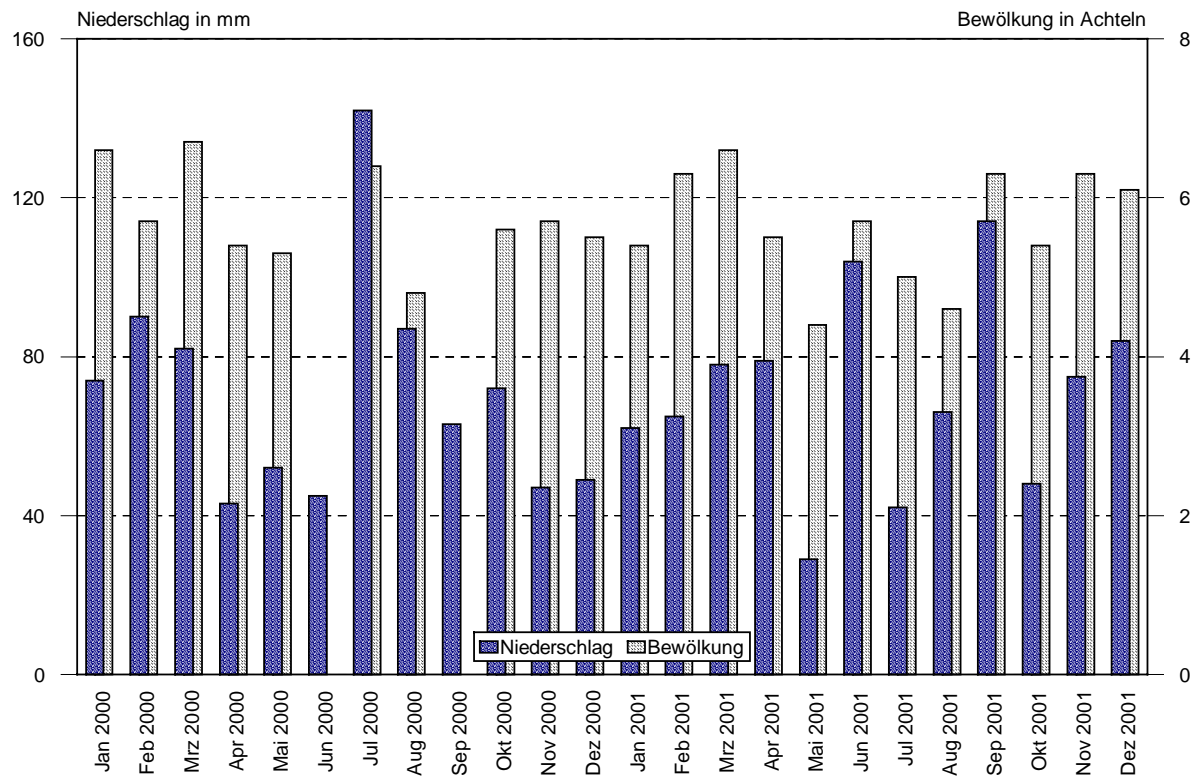
UMWELT									
Schadstoffbelastung der Luft (Messstelle Stadtzentrum (Stadthaus I)) - monatlicher Mittelwert -									
Stickstoffdioxid (NO ₂)	µg/m ³	2000	34	37	34	40	26	30	35
		2001	37	42	33	39	25	24	37
Stickstoffmonoxid (NO)	µg/m ³	2000	17	16	14	19	7	10	16
		2001	13	29	18	21	8	9	20
Schwefeldioxid (SO ₂)	µg/m ³	2000	<5	7	<5	13	3	3	4
		2001	3	7	3	11	4	3	4
Ozon (O ₃)	µg/m ³	2000	24	29	25	36	69	33	26
		2001	27	17	21	34	69	58	22
Anzahl der Überschreitungen von Ozonkonzentrationen									
120 µg/m ³ (1-Std.-Mittelwert)	Tage	2000	-	-	-	-	6	0	-
		2001	-	-	-	-	4	7	-
180 µg/m ³ (1-Std.-Mittelwert)	Tage	2000	-	-	-	-	-	-	-
		2001	-	-	-	-	-	1	-

Mittlere Temperatur und Sonnenscheindauer



Stadt Münster - Amt für Stadt- und Regionalentwicklung, Statistik

Niederschlag und Bewölkung



Stadt Münster - Amt für Stadt- und Regionalentwicklung, Statistik

Merkmal	Einheit	Jahr	im bzw. Ende			im bzw. am Ende des ... Quartals			
			Oktober	November	Dezember	1.	2.	3.	4.
METEOROLOGISCHE VERHÄLTNISSE									
Beobachtungsdaten am Flughafen Münster-Osnabrück (07°41'51" ö. L., 52°08'10" n. Br.; 48 m über NN)									
Lufttemperatur									
Mittelwert	°C	2000	11,2	7,6	4,6
	°C	2001	14,1	5,9	2,1
Abweichung vom vieljährigen Mittel ¹⁾	°C	2000	1,3	2,3	2,2
	°C	2001	4,2	0,6	-0,3
Maximum	°C	2000	20,4	14,7	15,1	16,2	34,4	30,1	20,4
	°C	2001	23,3	13,3	12,4	14,8	27,6	33,7	23,3
Minimum	°C	2000	2,3	1,6	-8,1	-10,0	-3,8	6,8	-8,1
	°C	2001	5,6	-5,2	-8,9	-9,4	-4,2	3,9	-8,9
Relative Luftfeuchte	%	2000	84	82	85
	%	2001	82	89	90
Bewölkung	$\frac{1}{8}$	2000	5,6	5,7	5,5
	$\frac{1}{8}$	2001	5,4	6,3	6,1
Sonnenschein									
insgesamt	Std.	2000	88	61	60	178	634	384	209
	Std.	2001	105	46	42	186	570	493	193
im Bezug zum vieljährigen Mittel ¹⁾	%	2000	79	109	150
	%	2001	94	82	105
Niederschlag									
insgesamt	mm	2000	72	47	49	246	140	292	168
	mm	2001	48	75	84	205	212	222	207
im Bezug zum vieljährigen Mittel ¹⁾	%	2000	136	70	69
	%	2001	91	112	118
Tage mit = 0,1 mm	Anzahl	2000	22	20	19	62	43	54	61
	Anzahl	2001	10	20	21	57	47	56	51
Tage mit = 1,0 mm	Anzahl	2000	15	13	11	43	29	36	39
	Anzahl	2001	8	12	12	37	32	43	32
Tage mit = 10,0 mm	Anzahl	2000	2	1	1	3	2	8	4
	Anzahl	2001	2	1	3	5	6	5	6
Tage mit Nebel	Anzahl	2000	9	1	3	9	16	26	13
	Anzahl	2001	3	.	8	18	5	13	11
Tage mit Gewitter	Anzahl	2000	1	-	-	2	10	13	1
	Anzahl	2001	-	1	1	-	7	11	2
heitere Tage ²⁾	Anzahl	2000	-	-	3	1	8	3	3
	Anzahl	2001	2	1	1	7	4	6	4
trübe Tage ³⁾	Anzahl	2000	10	12	14	53	32	33	36
	Anzahl	2001	11	20	15	52	26	26	46
heiße Tage ⁴⁾	Anzahl	2000	-	-	-	-	4	1	-
	Anzahl	2001	-	-	-	-	-	5	-
Sommertage ⁵⁾	Anzahl	2000	-	-	-	-	17	6	-
	Anzahl	2001	-	-	-	-	5	27	-
Frosttage ⁶⁾	Anzahl	2000	-	-	14	23	5	-	14
	Anzahl	2001	-	5	16	44	9	-	21
Eistage ⁷⁾	Anzahl	2000	-	-	1	1	-	-	1
	Anzahl	2001	-	-	2	5	-	-	2

¹⁾ Vieljähriges Mittel: 1961-1990

²⁾ heiterer Tag = Tagesmittel der Bewölkung unter 20%

³⁾ trüber Tag = Tagesmittel der Bewölkung über 80%

⁴⁾ heißer Tag = Temperaturmaximum 30,0°C oder höher

⁵⁾ Sommertag = Temperaturmaximum 25,0°C oder höher

⁶⁾ Frosttag = Temperaturminimum unter 0°C

⁷⁾ Eistag = Temperaturmaximum unter 0°C

QUELLENVERZEICHNIS

Bevölkerung:	Wohnberechtigte Bevölkerung Stadt Münster - Amt für Stadt- und Regionalentwicklung, Statistik Bevölkerung am Ort der Hauptwohnung Landesamt für Datenverarbeitung und Statistik Nordrhein-Westfalen Ausländerzentralregister Stadt Münster - Amt für Stadt- und Regionalentwicklung, Statistik Bevölkerungsveränderung, -bewegung, Privathaushalte Amt für Stadt- und Regionalentwicklung, Statistik
Erwerbstätigkeit:	Sozialversicherungspflichtig beschäftigte Arbeitnehmer Landesamt für Datenverarbeitung und Statistik Nordrhein-Westfalen Arbeitsmarkt Arbeitsamt Münster
Wirtschaft:	Gewerbean, -um- und -abmeldungen Stadt Münster – Ordnungsamt Produzierendes Gewerbe Landesamt für Datenverarbeitung und Statistik Nordrhein-Westfalen
Bautätigkeit und Wohnen:	Baugenehmigungen, Baufertigstellungen, Bauabgänge, Gebäudebestand, Wohnungsbestand und nicht ausgeführte Bauvorhaben Stadt Münster – Amt für Stadt- und Regionalentwicklung, Statistik
Gastgewerbe:	Fremdenverkehr Landesamt für Datenverarbeitung und Statistik Nordrhein-Westfalen
Verkehr:	Kraftfahrzeug und Anhängerbestand Stadt Münster - Ordnungsamt Straßenverkehrsunfälle Polizeipräsidium Münster Verkehrsbetrieb, Hafenbetrieb Stadtwerke Münster
Öffentliche Sicherheit und Ordnung, Rechtspflege:	Passwesen Stadt Münster – Amt für Bürgerangelegenheiten Tätigkeit der Feuerwehr Stadt Münster – Feuerwehr Kriminalität Polizeipräsidium Münster
Kultur:	Städtische Bühnen Münster Stadt Münster – Städtische Bühnen Stadtbücherei Stadt Münster – Stadtbücherei Stadtmuseum Stadt Münster – Stadtmuseum
Gesundheit:	Meldepflichtige Neuerkrankungen Stadt Münster – Gesundheitsamt Krankenhäuser Stadt Münster – Amt für Stadt- und Regionalentwicklung, Statistik Stadtbäder Stadt Münster – Sportamt
Sozialwesen:	Hilfeempfänger Stadt Münster – Sozialamt Leistungen der Sozialhilfe Stadt Münster – Stadtkämmerei Wohngeld Stadt Münster – Amt für Wohnungswesen
Finanzwesen:	Gemeindliche Steuereinnahmen, Gemeindliche Schulden Stadt Münster – Stadtkämmerei

Versorgung und Verbrauch:	Strom-, Gas-, Fernwärme-, und Wasserversorgung Stadtwerke Münster
Preise:	Preisindex für die Lebenshaltung – Deutschland – Statistisches Bundesamt Preisindex für die Lebenshaltung – Nordrhein-Westfalen – Landesamt für Datenverarbeitung und Statistik Nordrhein-Westfalen
Umwelt:	Schadstoffbelastung der Luft, Anzahl der Überschreitungen von Ozonkonzentrationen Stadt Münster – Umweltamt
Meteorologische Verhältnisse:	Beobachtungsdaten am Flughafen Münster-Osnabrück Deutscher Wetterdienst

ZULETZT ERSCHIENENE VERÖFFENTLICHUNGEN

Aus der Reihe **Beiträge zur Statistik:**

- Nr. 74 Landtagswahl 2000
Dreizehnte Wahl des Landtags Nordrhein-Westfalens am 14. Mai 2000
- Nr. 75 Wanderungsumfrage 2000
Wanderungsverhalten, Wanderungsmotive, Wanderungsströme
- Nr. 76 Bürgerumfrage 2000
Einschätzung zur Lebensqualität, Wohnen in Münster, Stadtentwicklung, Planung in Münster
- Nr. 77 Kleinräumige Bevölkerungsprognose 2000
Entwicklung der Bevölkerung bis 2011
- Nr. 78 Bürgerumfrage Herbst 2000
Wohnsituation und Wohnzufriedenheit, Ehrenamt, Probleme in Münster, Umwelt
- Nr. 79 Bürgerumfrage 2001
Einschätzung zur Lebensqualität, Eigenschaften Münsters, Internet und publikom, Kino
- Nr. 80 Gesamtstädtische Bevölkerungsprognose der Stadt Münster 2001 - 2011

Aus der Reihe Beiträge zur **Stadtforschung Stadtentwicklung Stadtplanung:**

- 1/2000 Neues Wohnen im Bestand
- 2/2000 Regionaler Wohnungsmarkt
- 3/2000 Mobilitätszentrale Münster
- 4/2000 Großflächiger Einzelhandel in Münster
- 1/2001 Wohnbaulandentwicklung; Einwohner, Bautätigkeit, Baulandentwicklung

Informationen und Auskünfte erhalten Sie bei:

Stadt Münster
 Amt für Stadt- und Regionalentwicklung, Statistik
 Stadthaus 3
 Albersloher Weg 33
 48155 Münster
 Telefon: 0251 / 492 – 1234
 Telefax: 0251 / 492 – 7905
 E-Mail: amt12@stadt-muenster.de