

Vierteljahres-Statistik ^{1/2002}



Impressum

Herausgeberin: Stadt Münster
Amt für Stadt- und Regionalentwicklung, Statistik
48127 Münster

Redaktion: Claudia Wiens

Anfragen / Information: Albersloher Weg 33
Telefon: 0251 / 492 – 1234
Telefax: 0251 / 492 – 7905
E-Mail: amt12@stadt-muenster.de

Tabellen, Graphiken,
Textverarbeitung,
online-Version: Claudia Wiens

Druck: Stadt Münster - Personal- und Organisationsamt
Hausdruckerei

Umschlaggestaltung: high standArt, Münster

Schutzgebühr: 5,- €

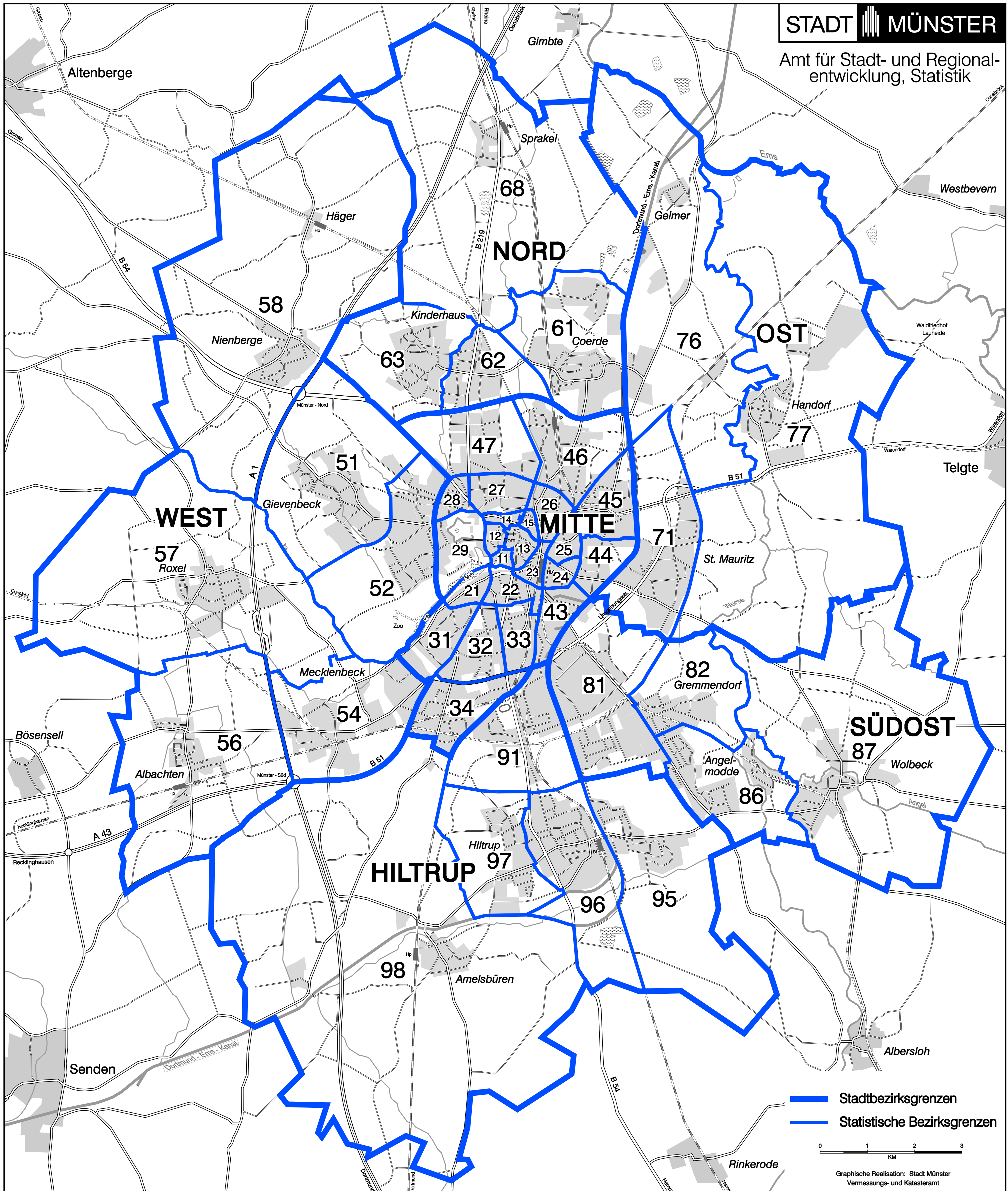
November 2002; Auflage: 500

Stadt Münster
Vierteljahres-Statistik
1/2002

INHALTSVERZEICHNIS

	Seite
Impressum	vordere Umschlagsseite
Karte der Statistischen Gebietsgliederung	4
Hinweise	5
Abkürzungen.....	5
Bevölkerung	
Wohnberechtigte Bevölkerung, Bevölkerung am Ort der Hauptwohnung, Private Haushalte	6/7
Erwerbstätigkeit	
Sozialversicherungspflichtig beschäftigte Arbeitnehmer, Arbeitsmarkt	8/9
Wirtschaft	
Gewerbean-, -um- und -abmeldungen, Produzierendes Gewerbe	10/11
Bauen und Wohnen	
Baugenehmigungen, Baufertigstellungen, Bauabgänge, Bestände	12/13
Gastgewerbe	
Fremdenverkehr.....	14/15
Verkehr	
Kraftfahrzeugbestand, Straßenverkehrsunfälle, Verkehrsbetrieb, Hafenbetrieb	16/17
Öffentliche Sicherheit und Ordnung, Rechtspflege	
Passwesen, Tätigkeit der Feuerwehr	18/19
Kriminalität	20/21
Kultur	
Städtische Bühnen Münster, Stadtbücherei, Stadtmuseum	22/23
Gesundheit	
Meldepflichtige Neuerkrankungen, Krankenhäuser	24/25
Städtische Bäder.....	26/27
Sozialwesen	
Hilfeempfänger, Leistungen der Sozialhilfe	28/29
Wohngeld, Wohnungssuchende mit Wohnberechtigungsschein.....	30/31
Finanzen	
Gemeindliche Steuereinnahmen, Gemeindliche Schulden	30/31
Versorgung und Verbrauch	
Strom-, Gas-, Fernwärme- und Wasserversorgung	32/33
Preise	
Preisindex für die Lebenshaltung aller privaten Haushalte	32/33
Umwelt	
Schadstoffbelastung der Luft, Überschreitungen von Ozonkonzentrationen	33
Meteorologische Beobachtungen	
Beobachtungsdaten am Flughafen Münster-Osnabrück.....	34/35
Quellenverzeichnis.....	36
Zuletzt erschienene Veröffentlichungen	hintere Umschlagsseite

Stadtbezirke und Statistische Bezirke



STADTBEZIRK MITTE

- | | | |
|---------------|-------------------|------------------|
| 11 Aegidii | 21 Pluggendorf | 31 Aaseestadt |
| 12 Überwasser | 22 Josef | 32 Geist |
| 13 Dom | 23 Bahnhof | 33 Schützenhof |
| 14 Buddenturm | 24 Hansaplatz | 34 Düesberg |
| 15 Martini | 25 Mauritz - West | 43 Hafen |
| | 26 Schlachthof | 44 Herz-Jesu |
| | 27 Kreuz | 45 Mauritz-Mitte |
| | 28 Neutor | 46 Rumphorst |
| | 29 Schloss | 47 Uppenberg |

STADTBEZIRK WEST

- | |
|----------------|
| 51 Gievenbeck |
| 52 Sentrup |
| 54 Mecklenbeck |
| 56 Albachten |
| 57 Roxel |
| 58 Nienberge |

STADTBEZIRK NORD

- | |
|--------------------|
| 61 Coerde |
| 62 Kinderhaus-Ost |
| 63 Kinderhaus-West |
| 68 Sprakel |

STADTBEZIRK OST

- | |
|--------------------|
| 71 Mauritz-Ost |
| 76 Gelmer-Dyckburg |
| 77 Handorf |

STADTBEZIRK SÜDOST

- | |
|---------------------|
| 81 Gremmendorf-West |
| 82 Gremmendorf-Ost |
| 86 Angelmodde |
| 87 Wolbeck |

STADTBEZIRK HILTRUP

- | |
|-------------------|
| 91 Berg Fidel |
| 95 Hilstrup-Ost |
| 96 Hilstrup-Mitte |
| 97 Hilstrup-West |
| 98 Amelsbüren |

Hinweise

Bei den in der Vierteljahres-Statistik aufgeführten Daten handelt es sich zum Teil um eigene Fortschreibungen bzw. Feststellungen. Aus methodischen und sachlichen Gründen sind daher Abweichungen von den amtlichen Zahlen des Landesamtes für Datenverarbeitung und Statistik Nordrhein-Westfalen möglich.

Bestandszahlen beziehen sich auf das Ende, Bewegungszahlen auf den Zeitraum der Berichtszeit. Abweichungen in den Summen können durch Runden der Zahlen entstehen. Die vollständige Unterteilung einer Summe (Aufgliederung) ist durch „davon“ kenntlich gemacht. Eine teilweise Unterteilung der Summe (Ausgliederung) erfolgt unter der Anmerkung „darunter“.

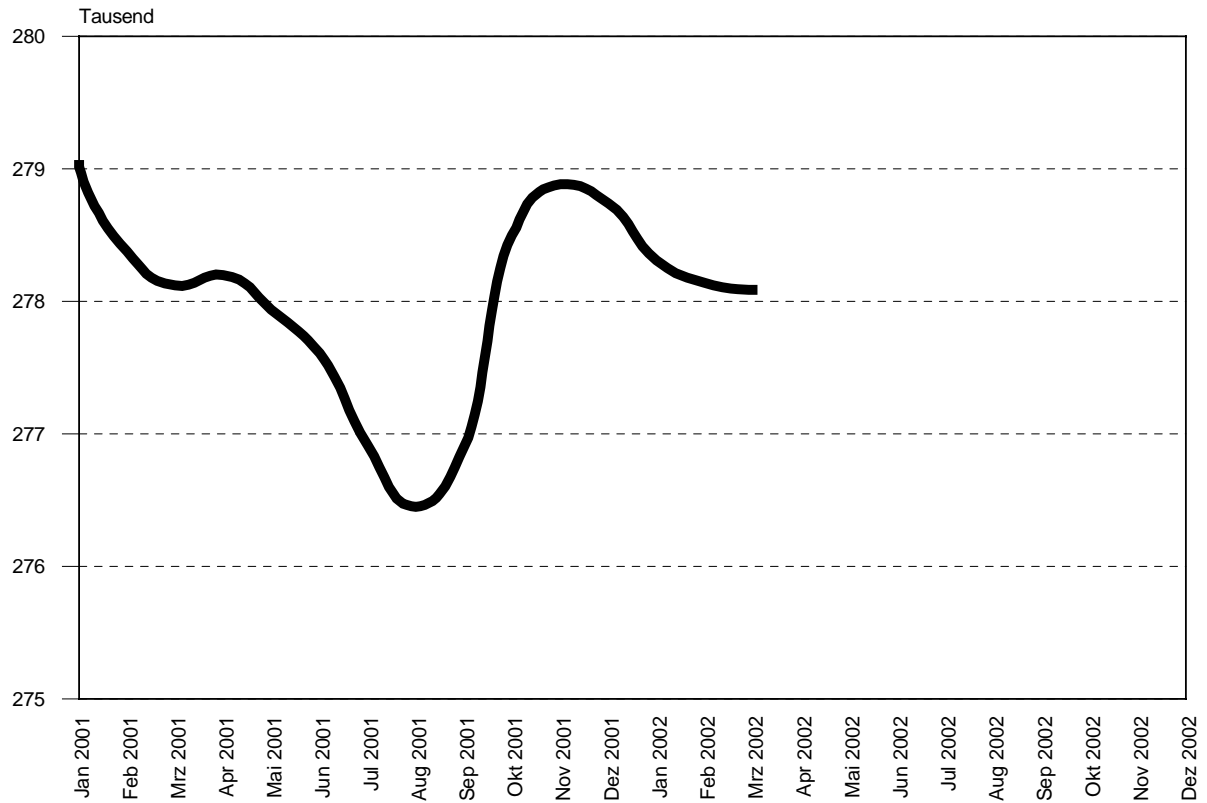
Weiteres Datenmaterial kann beim Amt für Stadt- und Regionalentwicklung, Statistik eingesehen oder angefordert werden. Der Nachdruck, auch auszugsweise, ist mit Quellenangabe gestattet.

Zeichenerklärung

r	berichtigte Zahl
-	Zahlenwert genau null
0	Zahlenwert größer als null, aber kleiner als die Hälfte des kleinsten gewählten Stellenwertes
.	Zahlenwert unbekannt oder aus Datenschutzgründen nicht veröffentlicht
...	Angabe erfolgt später
°C	Grad Celsius
km	Kilometer
mm	Millimeter
Std.	Stunden
t	Tonnen
m ³	Kubikmeter
µg/m ³	Mikrogramm (ein millionstel Gramm) pro Kubikmeter
%	Prozent
Ø	Durchschnitt
1000 €	Tausend Euro
1000 h	Tausend Stunden
1000 kWh	Tausend Kilowattstunden

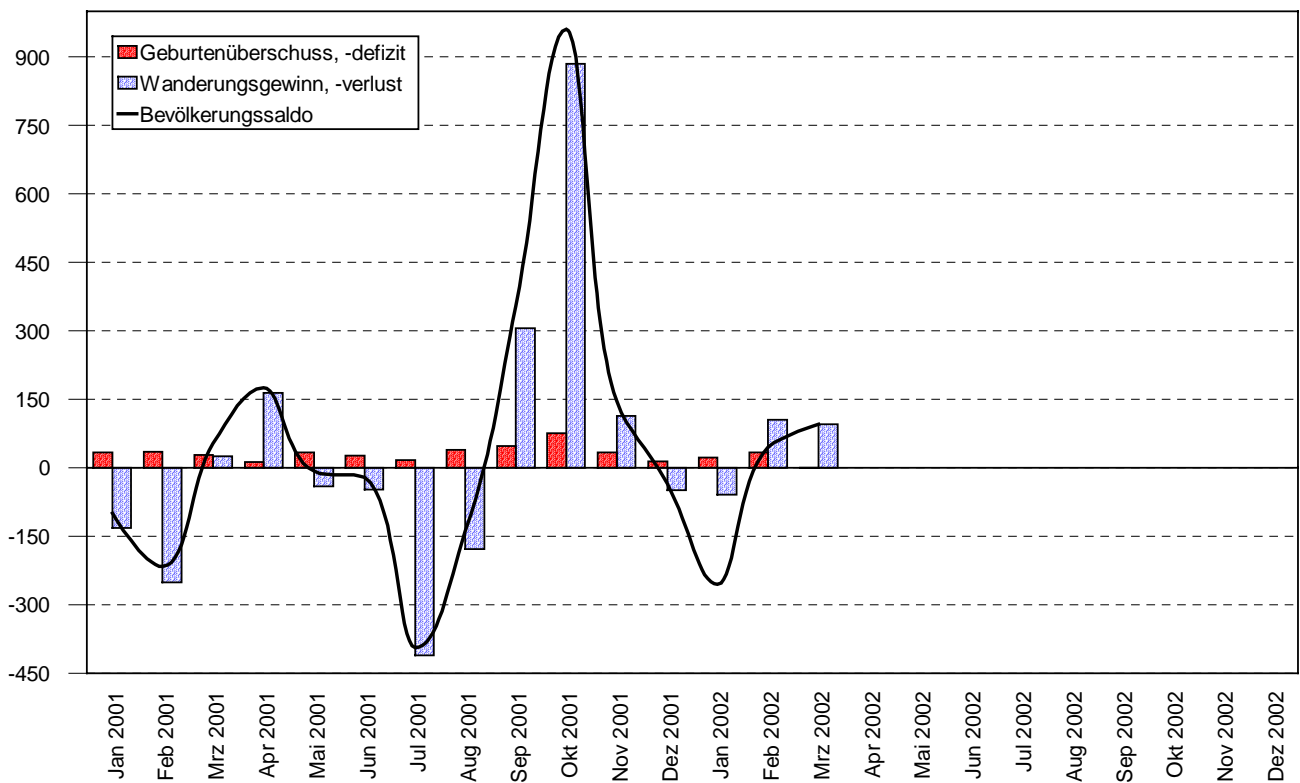
Nun in Euro!!!

Entwicklung der Wohnberechtigten Bevölkerung in Münster



Stadt Münster - Amt für Stadt- und Regionalentwicklung, Statistik

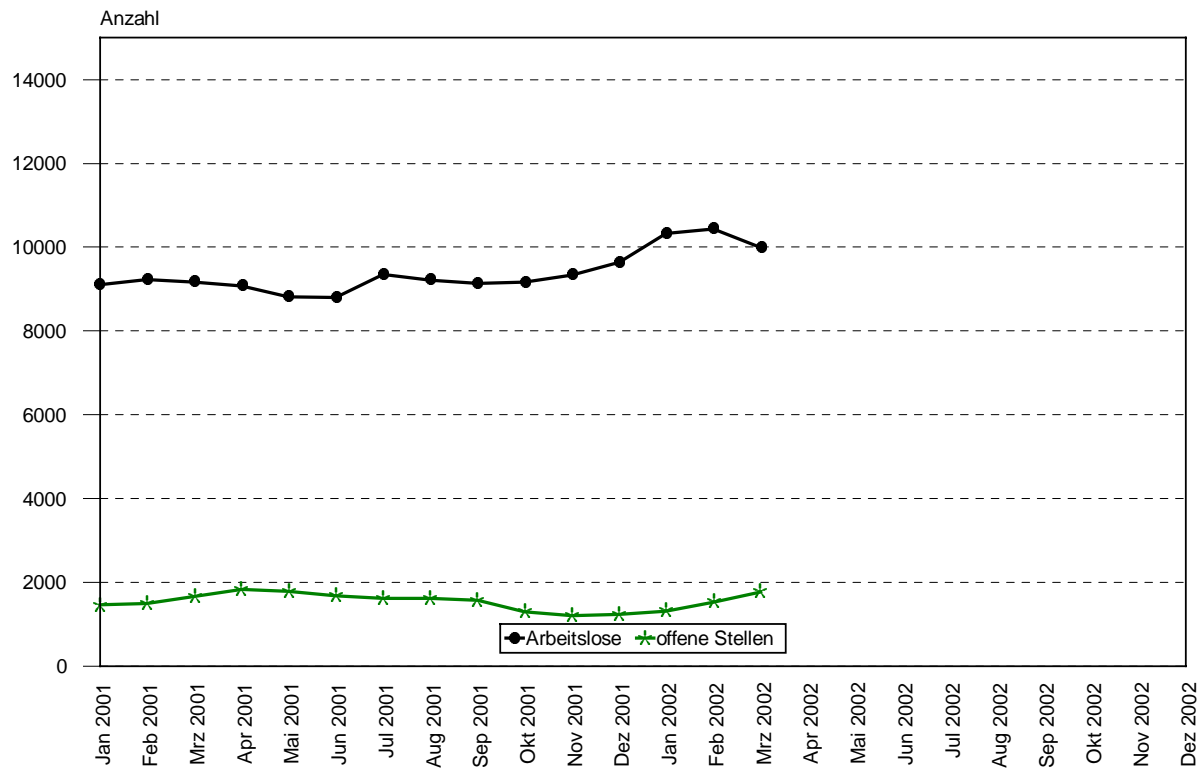
Bevölkerungsveränderungen



Stadt Münster - Amt für Stadt- und Regionalentwicklung, Statistik

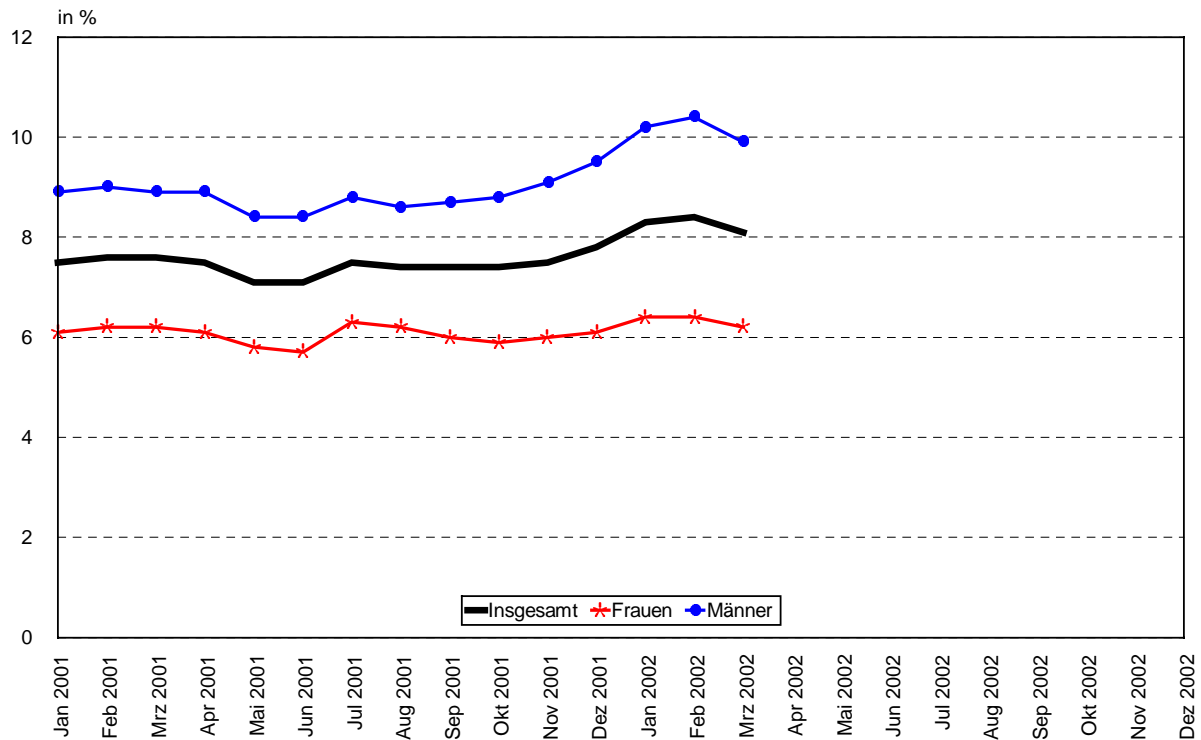
Merkmal	Einheit	Jahr	im bzw. Ende			im bzw. am Ende des ... Quartals			
			Januar	Februar	März	1.	2.	3.	4.
BEVÖLKERUNG									
Wohnberechtigte Bevölkerung									
insgesamt	Anzahl	2001	279 027	278 377	278 120	278 120	277 607	276 899	278 740
	Anzahl	2002	278 311	278 138	278 086	278 086			
weiblich	Anzahl	2001	147 654	147 309	147 163	147 163	146 987	146 615	147 659
	Anzahl	2002	147 434	147 334	147 304	147 304			
männlich	Anzahl	2001	131 373	131 068	130 957	130 957	130 620	130 284	131 081
	Anzahl	2002	130 877	130 804	130 782	130 782			
Wohnberechtigte Bevölkerung nach Stadtbezirken									
Mitte	Anzahl	2001	115 001	114 600	114 375	114 375	113 984	113 407	114 488
	Anzahl	2002	114 094	113 922	113 786	113 786			
West	Anzahl	2001	51 796	51 607	51 619	51 619	51 666	51 758	52 112
	Anzahl	2002	52 123	52 085	52 189	52 189			
Nord	Anzahl	2001	28 525	28 482	28 526	28 526	28 583	28 645	28 365
	Anzahl	2002	28 341	28 360	28 378	28 378			
Ost	Anzahl	2001	20 371	20 332	20 257	20 257	20 184	20 006	20 200
	Anzahl	2002	20 180	20 187	20 171	20 171			
Südost	Anzahl	2001	27 083	27 096	27 106	27 106	26 957	26 890	27 239
	Anzahl	2002	27 232	27 282	27 272	27 272			
Hiltrup	Anzahl	2001	36 251	36 260	36 237	36 237	36 232	36 192	36 336
	Anzahl	2002	36 341	36 302	36 290	36 290			
Bevölkerung am Ort der Hauptwohnung									
insgesamt	Anzahl	2001	265 698	265 529	265 695	265 695	265 991	265 225	267 197
	Anzahl	2002	266 942	266 986	267 081	267 081			
weiblich	Anzahl	2001	124 416	124 346	124 426	124 426	141 425	141 086	142 143
	Anzahl	2002	142 006	142 024	142 055	142 055			
männlich	Anzahl	2001	141 282	141 183	141 269	141 269	124 566	124 139	125 054
	Anzahl	2002	124 936	124 962	125 026	125 026			
Ausländer	Anzahl	2001	24 283	24 311	24 459	24 459	24 826	25 086	24 370
	Anzahl	2002	24 404	24 582	24 730	24 730			
Bevölkerungsveränderungen am Ort der Hauptwohnung									
Lebendgeborene	Anzahl	2001	226	210	238	674	601	647	678
	Anzahl	2002	255	202	193	650			
Gestorbene	Anzahl	2001	193	176	210	579	530	543	556
	Anzahl	2002	233	169	193	595			
Zugezogene	Anzahl	2001	1 252	815	1 131	3 198	2 992	3 782	4 124
	Anzahl	2002	1 121	969	1 085	3 175			
Fortgezogene	Anzahl	2001	1 196	1 018	993	3 207	2 918	4 067	3 175
	Anzahl	2002	1 398	958	990	3 346			
Umgezogene	Anzahl	2001	2 141	1 799	2 275	6 215	5 894	4 556	6 953
	Anzahl	2002	2 313	1 913	2 047	6 273			
Bevölkerungsbewegungen am Ort der Hauptwohnung									
Geburten- überschuss (+) bzw. -defizit (-)	Anzahl	2001	+ 33	+ 34	+ 28	+ 95	+ 71	+ 104	+ 122
	Anzahl	2002	+ 22	+ 33	-	+ 55			
Wanderungs- überschuss (+) bzw. -defizit (-)	Anzahl	2001	+ 56	- 203	+ 138	- 9	+ 74	- 285	+ 949
	Anzahl	2002	- 277	+ 11	+ 95	- 171			
Bevölkerungs- zuwachs(+) bzw. -abnahme (-)	Anzahl	2001	+ 89	- 169	+ 166	+ 86	+ 145	- 181	+ 1 071
	Anzahl	2002	- 255	+ 44	+ 95	- 116			
Privathaushalte									
insgesamt	Anzahl	2001	134 019	133 707	133 583	133 583	133 336	132 996	133 881
	Anzahl	2002	133 675	133 592	133 567	133 567			

Arbeitsmarkt in Münster



Stadt Münster - Amt für Stadt- und Regionalentwicklung, Statistik

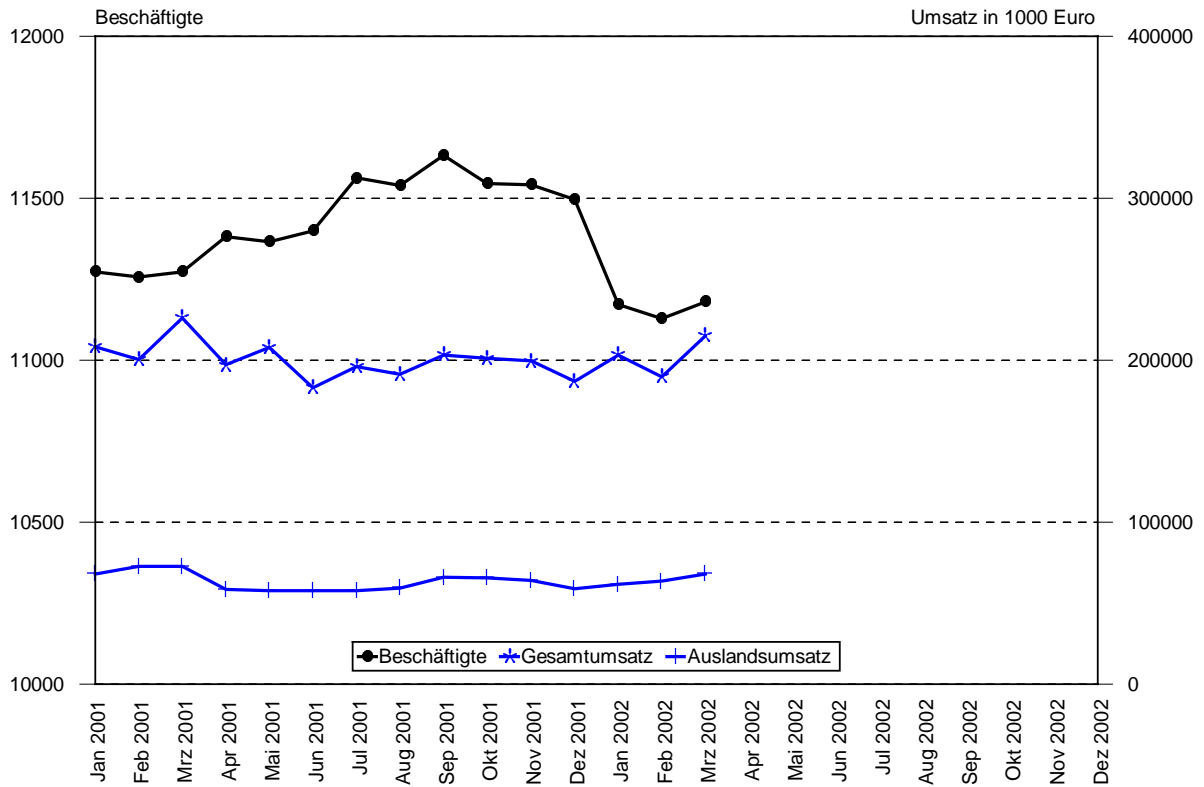
Arbeitslosenquoten bezogen auf alle abhängigen zivilen Erwerbspersonen



Stadt Münster - Amt für Stadt- und Regionalentwicklung, Statistik

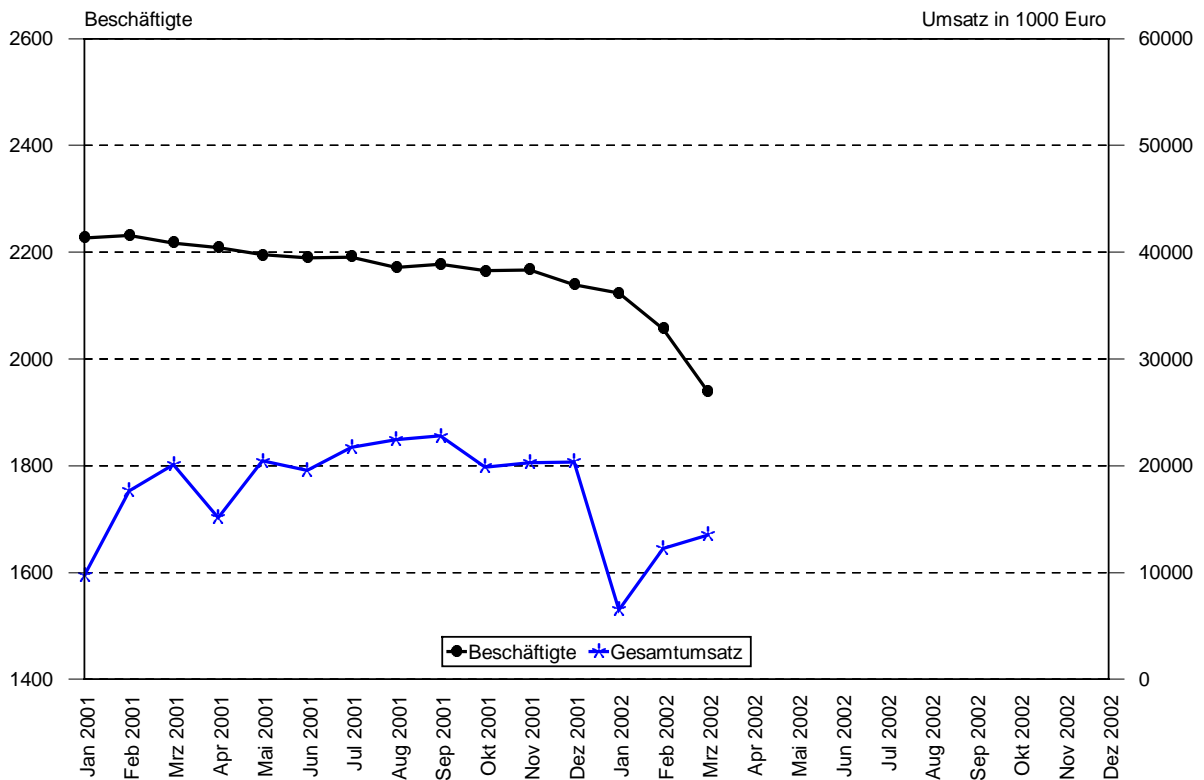
Merkmal	Einheit	Jahr	im bzw. Ende			im bzw. am Ende des ... Quartals			
			Januar	Februar	März	1.	2.	3.	4.
ERWERBSTÄTIGKEIT									
Sozialversicherungspflichtig beschäftigte Arbeitnehmer									
insgesamt	Anzahl	2000				126 435	126 914	129 189	130 175
	Anzahl	2001				129 684	129 587		
weiblich	Anzahl	2000	Die Daten liegen nur			59 543	59 568	60 945	61 682
	Anzahl	2001	quartalsweise vor.			61 562	61 453		
männlich	Anzahl	2000	Für 2002 folgen die			66 892	67 346	68 244	68 493
	Anzahl	2001	Angaben später.			68 122	68 134		
Ausländer	Anzahl	2000				5 420	5 596	5 997	6 012
	Anzahl	2001				6 039	6 192		
Arbeitsmarkt									
Arbeitslose									
insgesamt	Anzahl	2001	9 112	9 224	9 168	9 168	8 795	9 142	9 647
	Anzahl	2002	10 336	10 437	9 998	9 998			
weiblich	Anzahl	2001	3 660	3 703	3 707	3 707	3 538	3 709	3 746
	Anzahl	2002	3 969	3 964	3 823	3 823			
männlich	Anzahl	2000	5 452	5 521	5 461	5 461	5 257	5 433	5 901
	Anzahl	2002	6 367	6 473	6 175	6 175			
unter 25 Jahren	Anzahl	2001	876	970	943	943	859	998	969
	Anzahl	2002	1 101	1 155	1 113	1 113			
Schwerbehinderte	Anzahl	2001	501	479	459	459	469	507	511
	Anzahl	2002	501	501	472	472			
Langzeitarbeitslose	Anzahl	2001	2 461	2 454	2 449	2 449	2 374	2 398	2 391
	Anzahl	2002	2 468	2 493	2 446	2 446			
Teilzeitarbeits- suchende	Anzahl	2001	891	920	908	908	885	944	958
	Anzahl	2002	999	1 027	973	973			
Ausländer	Anzahl	2001	1 565	1 616	1 601	1 601	1 538	1 581	1 760
	Anzahl	2002	1 864	1 921	1 720	1 720			
Arbeitslosenquoten bezogen auf alle abhängigen zivilen Erwerbspersonen									
insgesamt	%	2001	7,5	7,6	7,6	7,6	7,1	7,4	7,8
	%	2002	8,3	8,4	8,1	8,1			
Frauen	%	2001	6,1	6,2	6,2	6,2	5,7	6,0	6,1
	%	2002	6,4	6,4	6,2	6,2			
Männer	%	2001	8,9	9,0	8,9	8,9	8,4	8,7	9,5
	%	2002	10,2	10,4	9,9	9,9			
unter 25 Jahren	%	2001	6,1	6,7	6,5	6,5	5,5	6,4	6,2
	%	2002	7,1	7,4	7,1	7,1			
unter 20 Jahren	%	2001	5,4	5,8	6,3	6,3	4,5	5,2	5,3
	%	2002	5,9	6,5	6,0	6,0			
Ausländer	%	2001	19,6	20,2	20,0	20,0	20,0	20,6	22,9
	%	2002	24,2	25,0	22,4	22,4			
weitere Arbeitsmarktzahlen									
offene Stellen	Anzahl	2001	1 456	1 493	1 659	1 659	1 678	1 575	1 227
	Anzahl	2002	1 306	1 526	1 765	1 765			
Arbeitsvermittlungen	Anzahl	2001	1 749	1 879	1 718	1 718	2 136	1 711	1 713
	Anzahl	2002	1 223	936	717	717			
Berufliche Weiterbildung	Anzahl	2001	1 032	1 001	967	967	860	781	714
	Anzahl	2002	629	624	651	651			
Arbeitsbeschaffungs- maßnahmen	Anzahl	2001	149	144	143	143	132	120	123
	Anzahl	2002	120	121	120	120			

Beschäftigte und Umsatz im verarbeitenden Gewerbe



Stadt Münster - Amt für Stadt- und Regionalentwicklung, Statistik

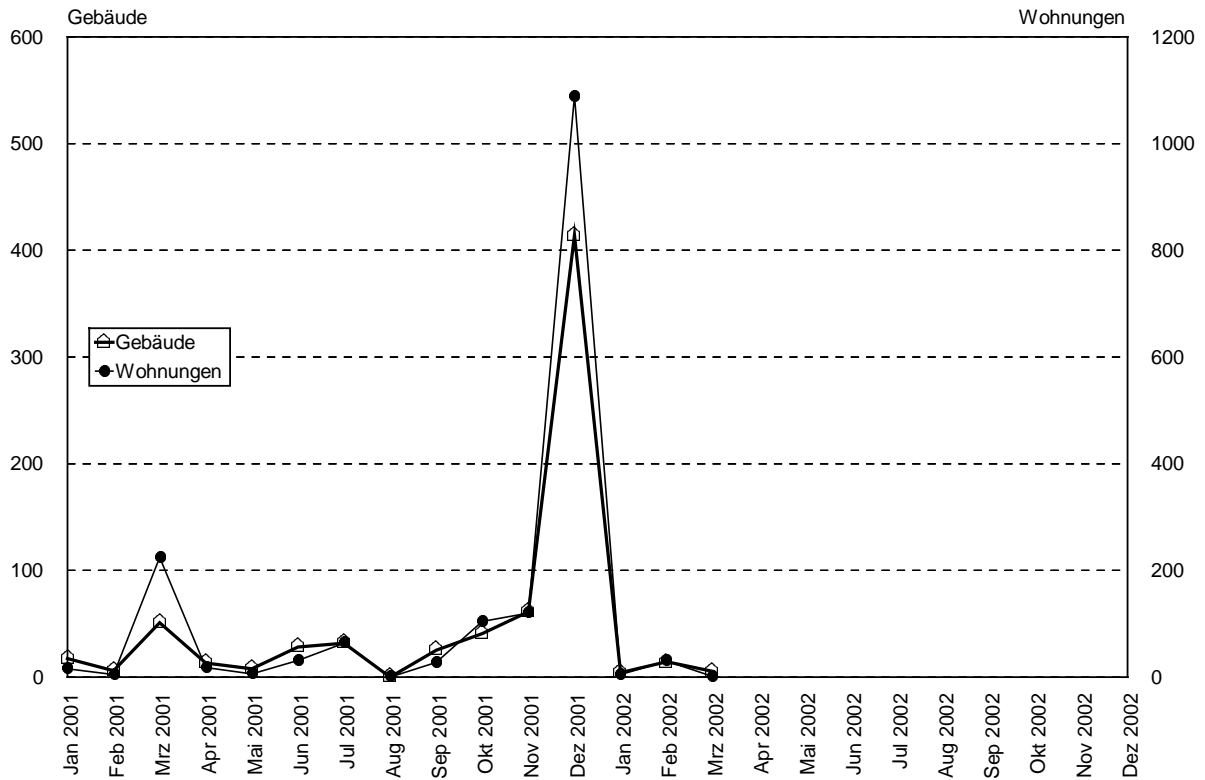
Beschäftigte und Umsatz im Bauhauptgewerbe



Stadt Münster - Amt für Stadt- und Regionalentwicklung, Statistik

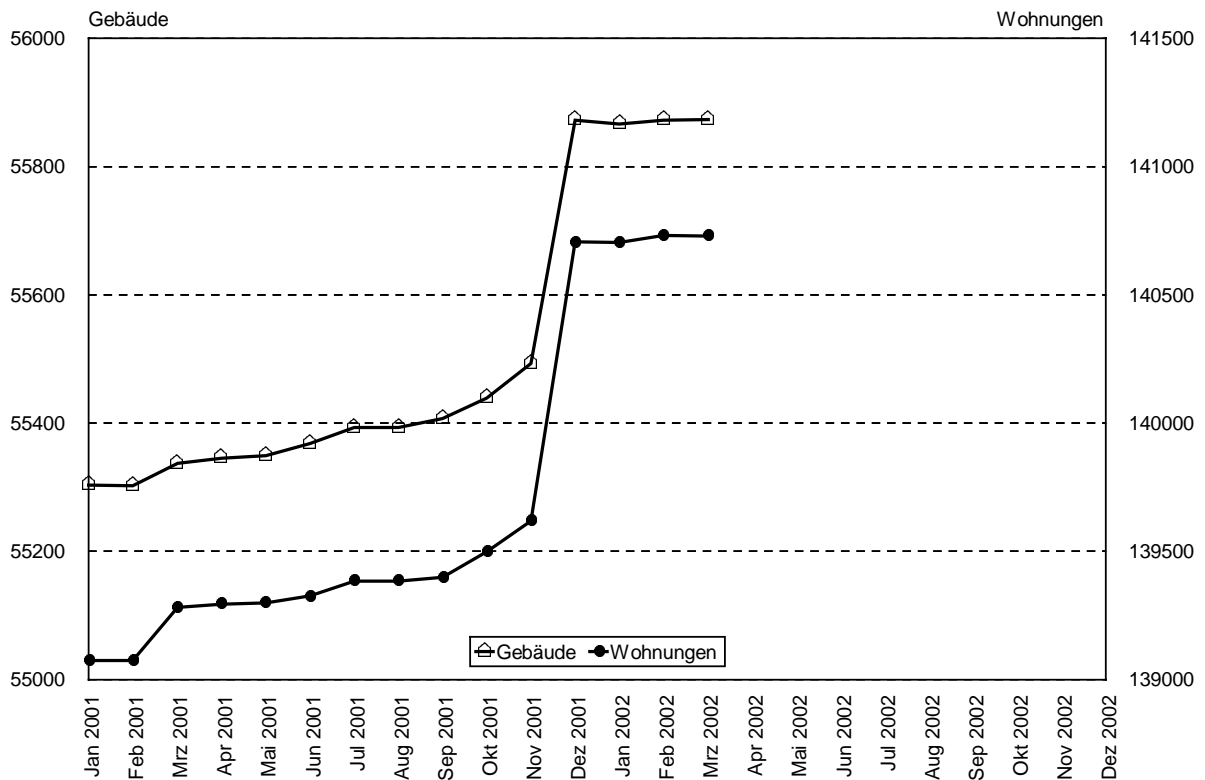
Merkmal	Einheit	Jahr	im bzw. Ende			im bzw. am Ende des ... Quartals			
			Januar	Februar	März	1.	2.	3.	4.
WIRTSCHAFT									
Gewerbean-, -um- und -abmeldungen									
Stehendes Gewerbe									
An- und Ummeldungen	Anzahl	2001	258	207	263	728	712	732	642
	Anzahl	2002	304	235	249	788		-	-
Abmeldungen	Anzahl	2001	210	146	186	542	415	438	463
	Anzahl	2002	208	163	180	551		-	-
Reisegewerbekarten (gültig für 3 bzw. 5 Jahre)	Anzahl	2001	1	1	-	2	6	3	13
	Anzahl	2002	1	2	1	4		-	-
Produzierendes Gewerbe (Betriebe mit mehr als 20 Beschäftigten, Klassifikation der Wirtschaftszweige (WZ93))									
Verarbeitendes Gewerbe, Bergbau, Gewinnung von Steinen und Erden									
Betriebe	Anzahl	2001	94	93	93	93	93	94	93
	Anzahl	2002	88	89	89	89		-	-
Beschäftigte	Anzahl	2001	11 273	11 257	11 274	11 274	11 400	11 634	11 497
	Anzahl	2002	11 172	11 130	11 181	11 181		-	-
Arbeiterstunden	1000 h	2001	766	746	773	2 285	2 329	2 176	2 327
	1000 h	2002	725	743	742	2 210		-	-
Bruttolohn- und -gehaltssumme	1000 €	2001	33 712	32 361	32 444	98 516	102 763	98 263	107 550
	1000 €	2002	33 493	32 244	32 424	98 161		-	-
Gesamtumsatz	1000 €	2001	208 554	200 485	226 390	635 428	588 837	591 038	587 827
	1000 €	2002	203 304	189 785	215 124	608 213		-	-
dar. Auslands-umsatz	1000 €	2001	68 184	72 771	72 847	213 802	174 452	183 560	189 063
	1000 €	2002	62 024	63 600	68 307	193 931		-	-
Bauhauptgewerbe (Vorbereitende Baustellenarbeiten, Hoch- und Tiefbau)									
Betriebe	Anzahl	2001	32	32	31	31	31	31	31
	Anzahl	2002	31	30	28	28		-	-
Beschäftigte	Anzahl	2001	2 227	2 232	2 217	2 217	2 190	2 177	2 139
	Anzahl	2002	2 123	2 057	1 939	1 939		-	-
Arbeitsstunden	1000 h	2001	132	142	179	453	537	559	494
	1000 h	2002	114	119	135	368		-	-
Bruttolohnsumme	1000 €	2001	2 920	2 689	2 977	8 586	10 245	10 763	12 785
	1000 €	2002	2 826	2 488	2 513	7 827		-	-
Bruttogehaltssumme	1000 €	2001	2 316	2 289	2 220	6 825	7 739	7 071	10 717
	1000 €	2002	2 171	2 123	1 900	6 194		-	-
Baugewerblicher Umsatz	1000 €	2001	9 599	17 512	19 870	46 981	54 566	65 502	58 748
	1000 €	2002	6 485	12 184	13 343	32 012		-	-
Gesamtumsatz	1000 €	2001	9 756	17 680	20 115	47 551	55 205	66 990	60 497
	1000 €	2002	6 527	12 272	13 497	32 296		-	-
Ausbaugewerbe (Bauinstallation und sonstiges Baugewerbe)									
Betriebe	Anzahl	2001				39	38	39	39
	Anzahl	2002				41			
Beschäftigte	Anzahl	2001				1 516	1 509	1 616	1 548
	Anzahl	2002				1 568			
Arbeitsstunden	1000 h	2001				527	509	545	542
	1000 h	2002				515			
Bruttolohn- und -gehaltssumme	1000 €	2001				9 702	10 391	10 455	12 186
	1000 €	2002				10 346			
Ausbaugewerblicher Umsatz	1000 €	2001				30 298	38 053	46 559	49 179
	1000 €	2002				30 571			
Gesamtumsatz	1000 €	2001				30 739	38 561	47 075	49 873
	1000 €	2002				31 037			

Baufertigstellungen - Neu- und Umbau -



Stadt Münster - Amt für Stadt- und Regionalentwicklung, Statistik

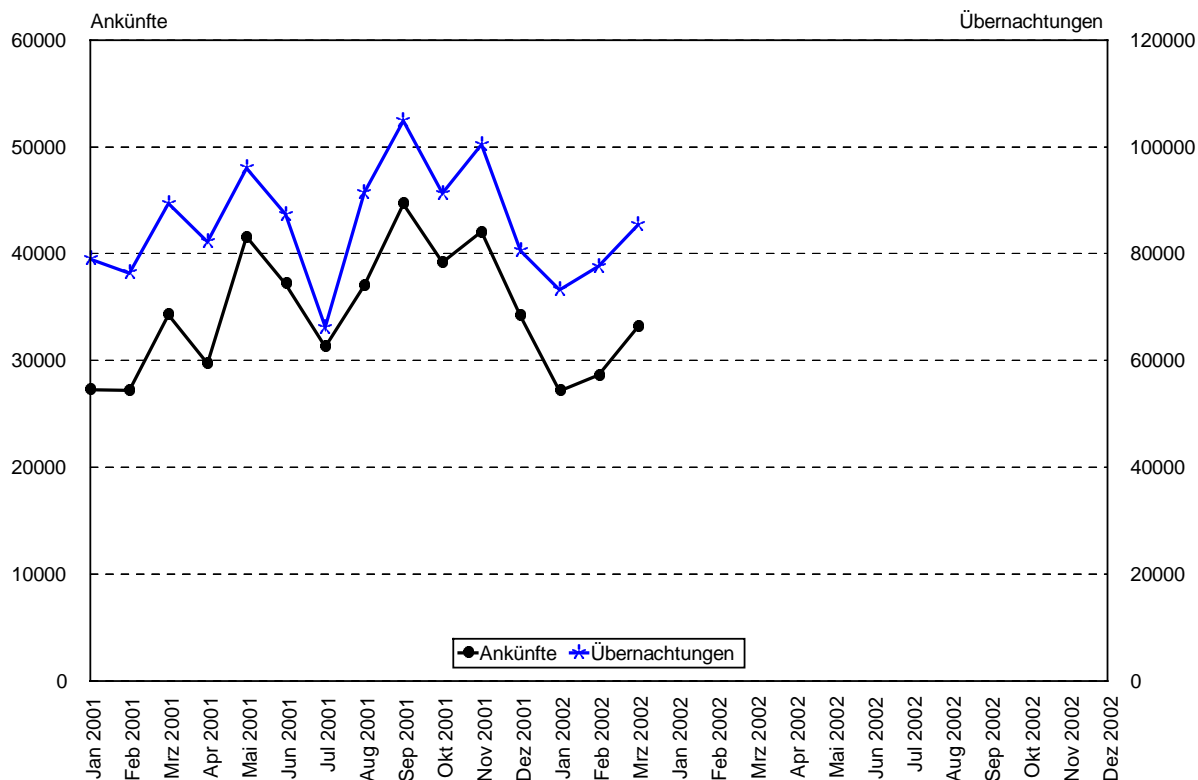
Gebäude- und Wohnungsbestand



Stadt Münster - Amt für Stadt- und Regionalentwicklung, Statistik

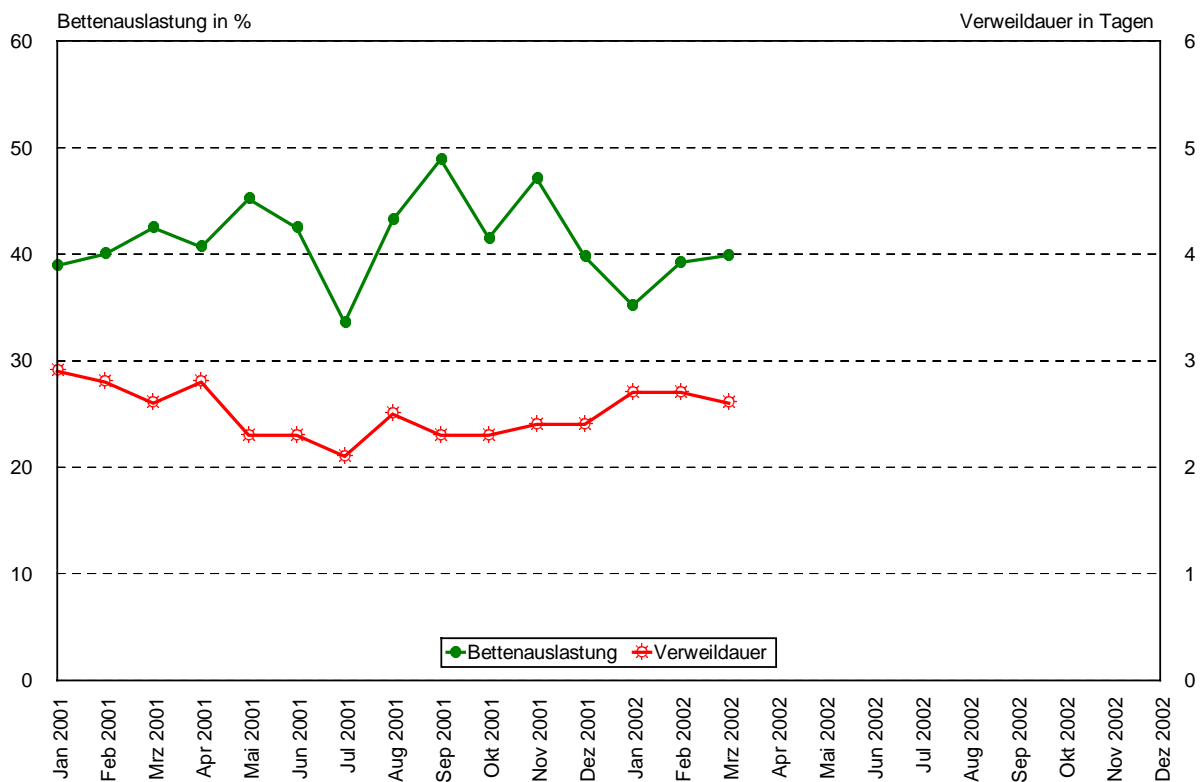
Merkmal	Einheit	Jahr	im bzw. Ende			im bzw. am Ende des ... Vierteljahres			
			Januar	Februar	März	1.	2.	3.	4.
BAUTÄTIGKEIT UND WOHNEN									
Baugenehmigungen									
Neubau									
Wohngebäude und Heime	Anzahl	2001	26	25	76	127	127	88	85
	Anzahl	2002	74	39	31	144			
Nichtwohngebäude	Anzahl	2001	4	6	11	21	16	12	10
	Anzahl	2002	1	1	6	8			
Umbau									
Wohngebäude	Anzahl	2001	6	4	3	13	16	17	14
	Anzahl	2002	7	9	1	17			
Nichtwohngebäude	Anzahl	2001	1	1	-	2	-	-	-
	Anzahl	2002	-	1	-	1			
Neu- und Umbau von Wohnungen	Anzahl	2001	43	45	285	373	283	177	167
	Anzahl	2002	134	62	33	229			
Baukosten für Neu- und Umbau	1000 DM	2001	13 284	22 146	81 411	116 841	99 472	54 286	51 827
	1000 DM	2002	18 383	9 753	18 082	46 218			
Baufertigstellungen									
Neubau									
Wohngebäude und Heime	Anzahl	2001	6	2	39	47	34	109r	450r
	Anzahl	2002	-	7	1	8			
Nichtwohngebäude	Anzahl	2001	5	1	7	13	5	8	66
	Anzahl	2002	-	-	4	4			
Umbau									
Wohngebäude	Anzahl	2001	5	3	5	13	10	10	34
	Anzahl	2002	4	7	-	11			
Nichtwohngebäude	Anzahl	2001	1	-	-	1	-	-	8
	Anzahl	2002	-	-	-	-			
Neu- und Umbau von Wohnungen	Anzahl	2001	16	5	224	245	55	90	1 313
	Anzahl	2002	5	30	1	36			
Räume	Anzahl	2001	63	19	786	868	271	407	5 102
	Anzahl	2002	25	97	5	127			
Bauabgänge									
Wohngebäude und Heime	Anzahl	2001	3	2	7	12	6	6	9r
	Anzahl	2002	4	1	3	8			
Nichtwohngebäude	Anzahl	2001	3	2	4	9	2	2	4
	Anzahl	2002	2	-	1	3			
Wohnungen	Anzahl	2001	3	3	19	25	10	16	6
	Anzahl	2002	7	1	4	12			
Räume	Anzahl	2001	18	12	81	111	40	83	30
	Anzahl	2002	27	5	17	49			
Gebäudebestand									
Wohngebäude und Heime	Anzahl	2001	45 825	45 825	45 857	45 857	45 885	45 918	46 322
	Anzahl	2002	46 318	46 324	46 322	46 322			
Nichtwohngebäude	Anzahl	2001	9 478	9 477	9 480	9 480	9 483	9 489	9 551
	Anzahl	2002	9 549	9 549	9 552	9 552			
Wohnungsbestand									
Wohnungen	Anzahl	2001	139 073	139 075	139 280	139 280	139 325	139 399	140 706
	Anzahl	2002	140 704	140 733	140 730	140 730			
Nicht ausgeführte Bauvorhaben									
Insgesamt	Anzahl	2001	16	-	-	16	2r	4	7
	Anzahl	2002	2	4	-	6			

Ankünfte und Übernachtungen von Gästen



Stadt Münster - Amt für Stadt- und Regionalentwicklung, Statistik

Bettenauslastung und Aufenthaltsdauer

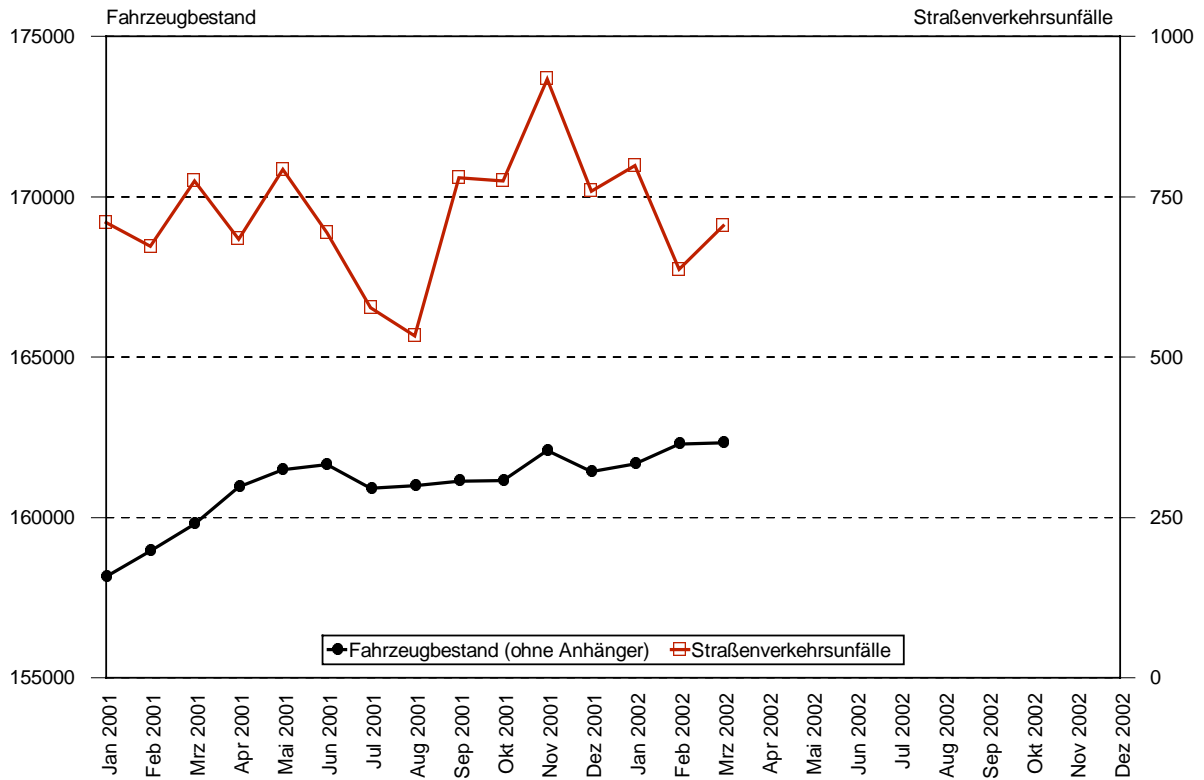


Stadt Münster - Amt für Stadt- und Regionalentwicklung, Statistik

Merkmal	Einheit	Jahr	im bzw. Ende			im bzw. am Ende des ... Quartals			
			Januar	Februar	März	1.	2.	3.	4.
GASTGEWERBE									
Fremdenverkehr									
Betriebe									
insgesamt	Anzahl	2001	83	83	83	83	83	86	86
	Anzahl	2002	86	85	85	85			
Hotels, Gasthöfe, Pensionen	Anzahl	2001	67	67	67	67	67	69	69
	Anzahl	2002	69	68	68	68			
Erholungs- und Ferienheime, Jugendherberge	Anzahl	2001	16	16	16	16	16	17	17
	Anzahl	2002	17	17	17	17			
Betten									
insgesamt	Anzahl	2001	6 892	6 892	6 892	6 892	6 887	7 198	7 200
	Anzahl	2002	7 200	7 182	7 189	7 189			
Hotels, Gasthöfe, Pensionen	Anzahl	2001	3 684	3 684	3 684	3 684	3 679	3 985	3 985
	Anzahl	2002	3 985	3 967	3 987	3 987			
Erholungs- und Ferienheime, Jugendherberge	Anzahl	2001	3 208	3 208	3 208	3 208	3 208	3 213	3 215
	Anzahl	2002	3 215	3 215	3 202	3 202			
Ø Bettenauslastung ¹⁾	%	2001	38,9	40,0	42,5	42,5	42,5	48,9	39,8
	%	2002	35,2	39,2	39,9	39,9			
Ankünfte von Gästen									
insgesamt	Anzahl	2001	27 241	27 192	34 279	88 712	108 490	112 960	115 371
	Anzahl	2002	27 124	28 613	33 174	88 911			
davon aus									
Deutschland	Anzahl	2001	25 505	25 364	31 805	82 674	97 534	101 653	106 505
	Anzahl	2002	25 354	26 693	30 779	82 826			
darunter Nordrh.-Westfalen	Anzahl	2001	10 603	9 933	12 548	33 084	39 145	35 078	40 486
	Anzahl	2002	9 692	9 748	12 027	31 467			
Europa	Anzahl	2001	1 288	1 452	1 980	4 720	9 267	9 261	6 820
	Anzahl	2002	1 472	1 560	1 961	4 993			
Afrika	Anzahl	2001	15	11	24	50	68	66	44
	Anzahl	2002	15	19	8	42			
Asien	Anzahl	2001	81	125	134	340	292	495	274
	Anzahl	2002	75	103	98	276			
Amerika	Anzahl	2001	199	145	223	567	1 027	842	758
	Anzahl	2002	166	194	201	561			
Australien, Neusee- land und Ozeanien	Anzahl	2001	15	15	26	56	45	91	45
	Anzahl	2002	10	9	9	28			
ohne Angabe	Anzahl	2001	138	80	87	305	257	552	925
	Anzahl	2002	32	35	118	185			
Übernachtungen									
insgesamt	Anzahl	2001	78 971	76 344	89 451	244 766	265 631	262 516	272 292
	Anzahl	2002	73 250	77 613	85 435	236 298			
Ø Aufenthaltsdauer	Tage	2001	2,9	2,8	2,6	2,6	2,3	2,3	2,4
	Tage	2002	2,7	2,7	2,6	2,6			

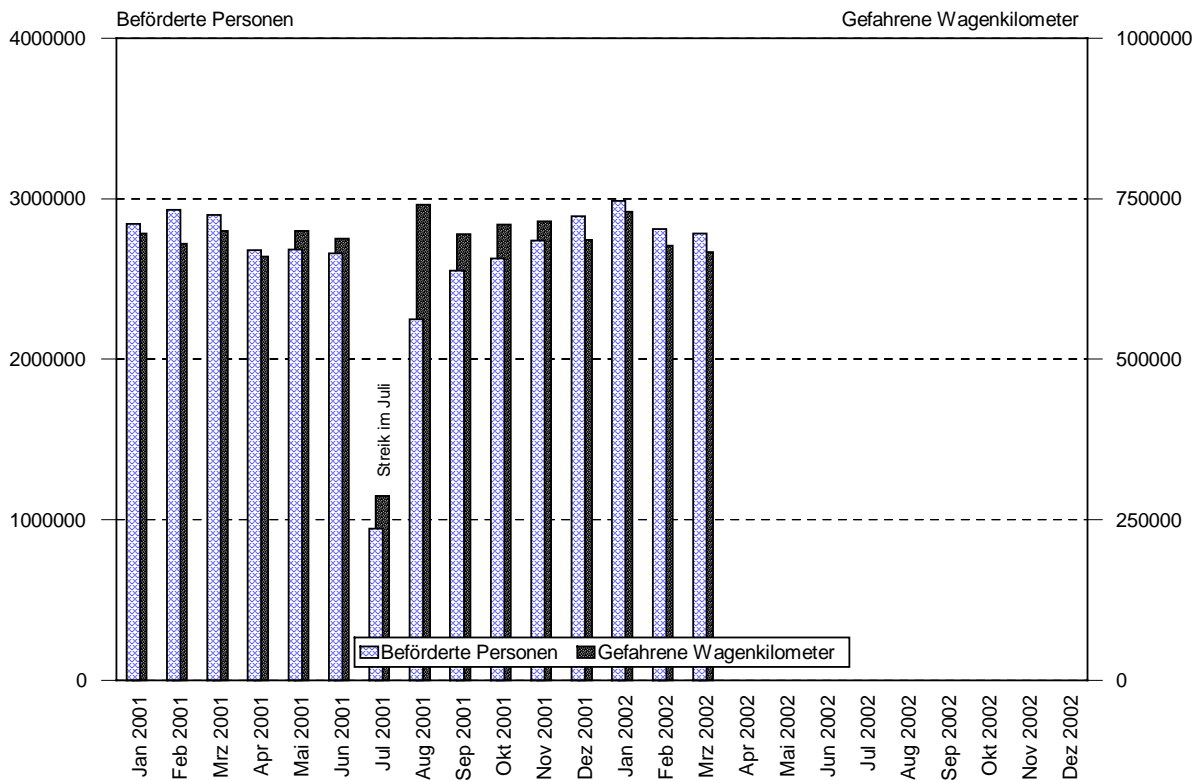
¹⁾ Bettenauslastung = (Übernachtungen / angebotene Bettentage) * 100

Kraftfahrzeugbestand und Straßenverkehrsunfälle



Stadt Münster - Amt für Stadt- und Regionalentwicklung, Statistik

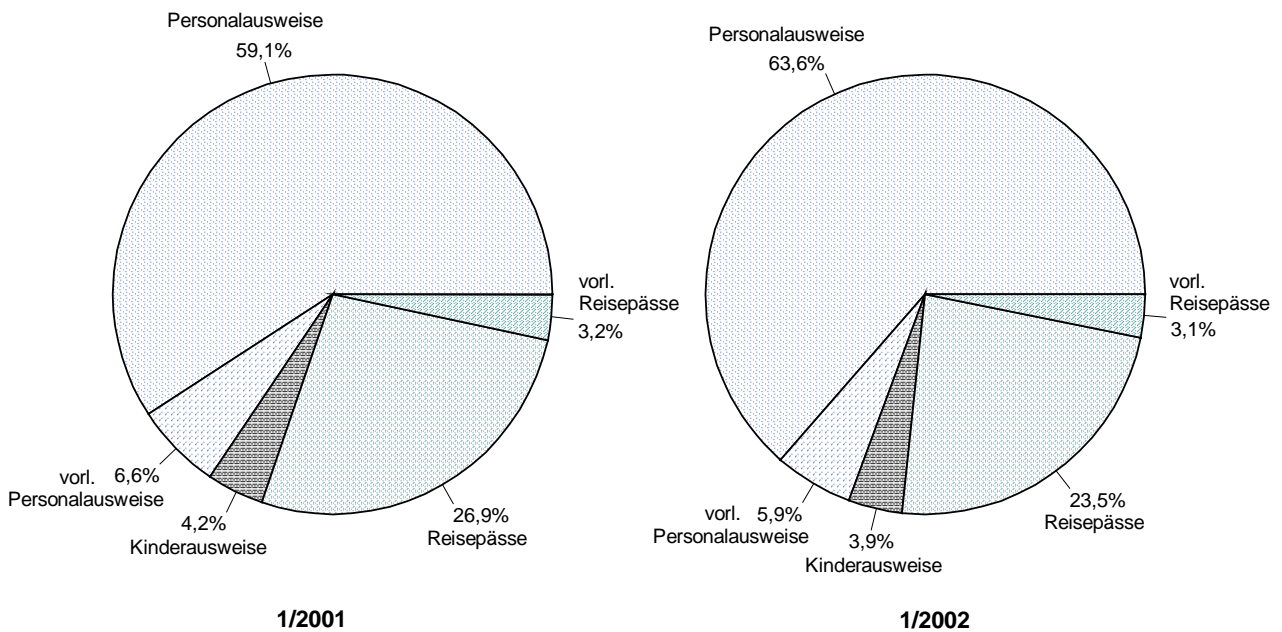
Verkehrsbetrieb der Stadtwerke Münster



Stadt Münster - Amt für Stadt- und Regionalentwicklung, Statistik

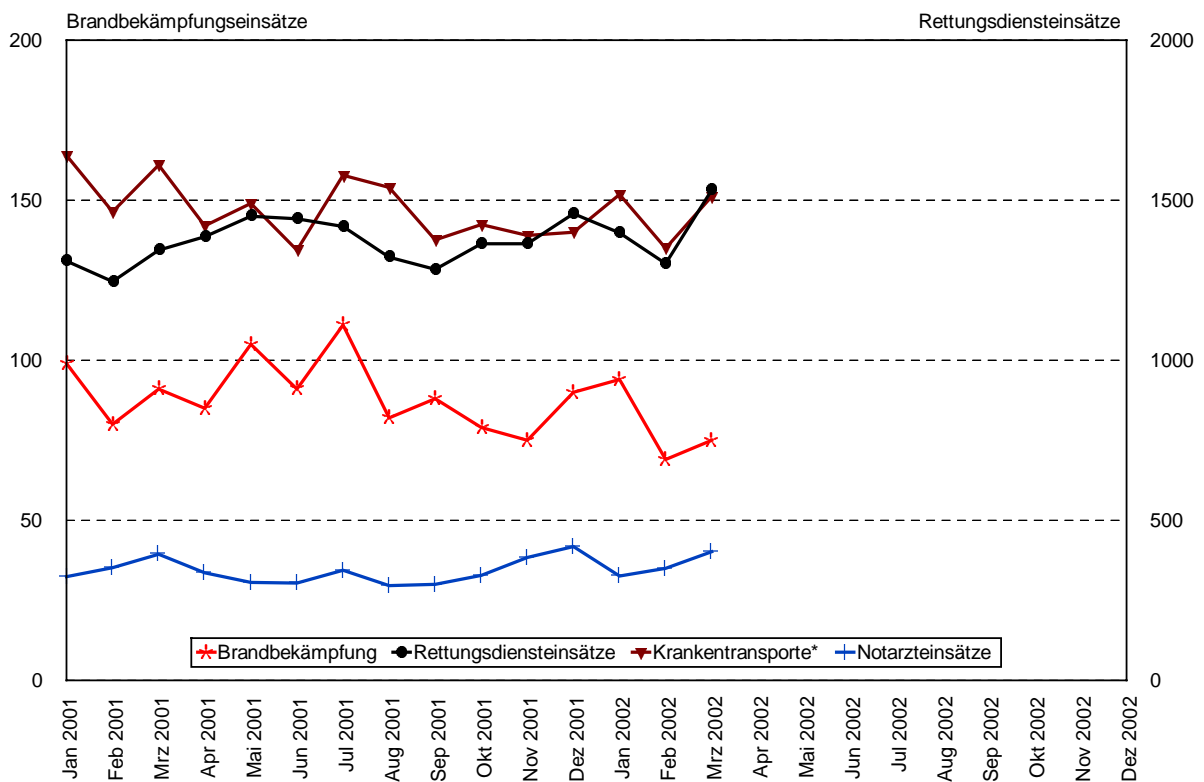
Merkmal	Einheit	Jahr	im bzw. Ende			im bzw. am Ende des ... Quartals			
			Januar	Februar	März	1.	2.	3.	4.
VERKEHR									
Kraftfahrzeug- und Anhängerbestand									
insgesamt	Anzahl	2001	169 292	170 111	170 977	170 977	172 867	172 327	172 649
	Anzahl	2002	172 853	173 525	173 578	173 578			
darunter									
Krafträder	Anzahl	2001	10 093	10 164	10 235	10 235	10 447	10 381	10 310
	Anzahl	2002	10 303	10 355	10 377	10 377			
Personenkraftwagen	Anzahl	2001	133 198	133 811	134 481	134 481	135 842	135 414	135 780
	Anzahl	2002	136 014	136 539	136 596	136 596			
Busse	Anzahl	2001	499	497	496	496	498	498	493
	Anzahl	2002	491	488	486	486			
Lastkraftwagen	Anzahl	2001	7 789	7 870	7 936	7 936	8 062	8 033	8 070
	Anzahl	2002	8 074	8 092	8 022	8 022			
Zugmaschinen	Anzahl	2001	2 191	2 200	2 207	2 207	2 245	2 229	2 220
	Anzahl	2002	2 219	2 226	2 231	2 231			
Sonderfahrzeuge	Anzahl	2001	2 867	2 878	2 889	2 889	2 898	2 878	2 847
	Anzahl	2002	2 845	2 858	2 872	2 872			
Anhänger	Anzahl	2001	11 139	11 163	11 188	11 188	11 217	11 203	11 224
	Anzahl	2002	11 190	11 233	11 242	11 242			
Straßenverkehrsunfälle									
Unfälle insgesamt	Anzahl	2001	710	673	775	2 158	2 171	1 890	2 468
	Anzahl	2002	799	637	705	2 141			
darunter mit Personenschaden	Anzahl	2001	82	91	87	260	327	317	344
	Anzahl	2002	86	79	88	253			
Verletzte Personen	Anzahl	2001	101	109	104	314	381	389	408
	Anzahl	2002	99	92	101	292			
Getötete Personen	Anzahl	2001	1	1	1	3	5	2	7
	Anzahl	2002	1	2	-	3			
Verkehrsbetrieb der Stadtwerke Münster									
Verkehrslinien	Anzahl	2001	27	27	35	35	35	35	35
	Anzahl	2002	35	35	35	35			
Linienlänge	km	2001	864	864	1 007	1 007	1 007	1 007	1 007
	km	2002	1 007	1 007	1 007	1 007			
Omnibusse/ Gelenkbusse	Anzahl	2001	124	124	124	124	124	118	123
	Anzahl	2002	123	123	116	116			
Gefahrene Wagenkilometer	Anzahl	2001	695 803	679 406	699 572	2 074 781	2 047 595	1 722 134	2 109 551
	Anzahl	2002	729 291	676 507	666 809	2 072 607			
Beförderte Personen	Anzahl	2001	2 844 042	2 929 851	2 900 418	8 674 311	8 021 139	5 741 031	8 256 709
	Anzahl	2002	2 985 355	2 811 678	2 783 849	8 580 882			
Hafenbetrieb der Stadtwerke Münster									
Eingelaufene Schiffe	Anzahl	2001	29	27	29	85	62	73	63
	Anzahl	2002	19	26	13	58			
angekommene Waggons	Anzahl	2001	18	16	10	44	75	10	12
	Anzahl	2002	5	5	36	46			
Gesamtumschlag	t	2001	28 344	26 627	26 841	81 812	59 377	64 120	63 407
	t	2002	18 601	23 784	14 226	56 611			
davon									
Schiffsgüter- Umschlag	t	2001	27 884	26 300	26 560	80 744	55 729	63 657	63 086
	t	2002	18 479	23 625	12 489	54 593			
Eisenbahngüter- Umschlag	t	2001	460	327	281	1 068	3 648	463	321
	t	2002	122	159	1 737	2 018			

Passwesen - Ausstellung von Personaldokumenten - 1. Vierteljahr 2001 - 1. Vierteljahr 2002



Stadt Münster - Amt für Stadt- und Regionalentwicklung, Statistik

Einsätze der Feuerwehr



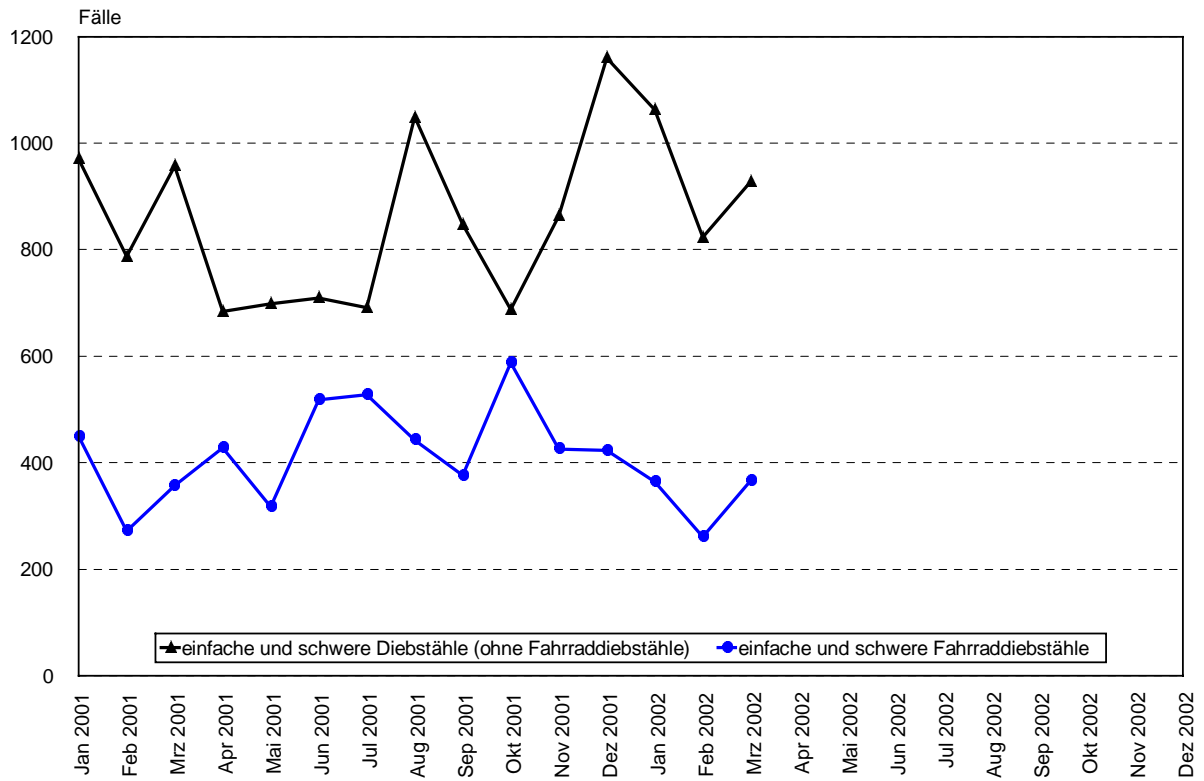
Stadt Münster - Amt für Stadt- und Regionalentwicklung, Statistik

* Feuerwehr und private Hilfsorganisationen

Merkmal	Einheit	Jahr	im bzw. Ende			im bzw. am Ende des ... Quartals			
			Januar	Februar	März	1.	2.	3.	4.
ÖFFENTLICHE SICHERHEIT UND ORDNUNG									
Passwesen - Ausstellung von Personaldokumenten -									
insgesamt	Anzahl	2001	6 438	4 706	5 945	17 089	18 126	15 798	13 297
	Anzahl	2002	7 134	5 245	5 220	17 599			
Personalausweise	Anzahl	2001	4 049	2 688	3 361	10 098	10 721	8 823	9 253
	Anzahl	2002	4 891	3 224	3 075	11 190			
vorläufige Personalausweise	Anzahl	2001	375	283	469	1 127	1 372	1 641	792
	Anzahl	2002	320	307	409	1 036			
Kinderausweise	Anzahl	2001	206	197	318	721	1 211	1 189	424
	Anzahl	2002	200	207	283	690			
Reisepässe	Anzahl	2001	1 654	1 358	1 583	4 595	4 180	3 226	2 462
	Anzahl	2002	1 600	1 328	1 216	4 144			
vorläufige Reisepässe	Anzahl	2001	154	180	214	548	642	919	366
	Anzahl	2002	123	179	237	539			
Tätigkeit der Feuerwehr									
Brandbekämpfung									
insgesamt	Anzahl	2001	99	80	91	270	281	281	244
	Anzahl	2002	-	-	-	-			
Großbrände	Anzahl	2001	-	1	1	2	2	-	3
	Anzahl	2002				-			
Mittelbrände	Anzahl	2001	2	2	5	9	6	12	2
	Anzahl	2002				-			
Kleinbrände	Anzahl	2001	31	31	37	99	121	93	94
	Anzahl	2002				-			
Fehlalarm - in guter Absicht	Anzahl	2001	54	37	42	133	132	161	128
	Anzahl	2002				-			
Fehlalarm - in böser Absicht	Anzahl	2001	12	9	6	27	20	15	17
	Anzahl	2002				-			
Rettungsdienst									
Rettungsdienst-einsätze	Anzahl	2001	1 311	1 246	1 344	3 901	4 279	4 024	4 188
	Anzahl	2002	1 399	1 302	1 532	4 233			
Krankentransporte*	Anzahl	2001	1 640	1 464	1 610	4 714	4 255	4 494	4 215
	Anzahl	2002	1 519	1 351	1 512	4 382			
Notarzteinsätze	Anzahl	2001	325	352	395	1 072	947	941	1 131
	Anzahl	2002	326	350	402	1 078			
Technische Hilfeleistungen									
insgesamt	Anzahl	2001	72	77	93	242	432	471	325
	Anzahl	2002				-			

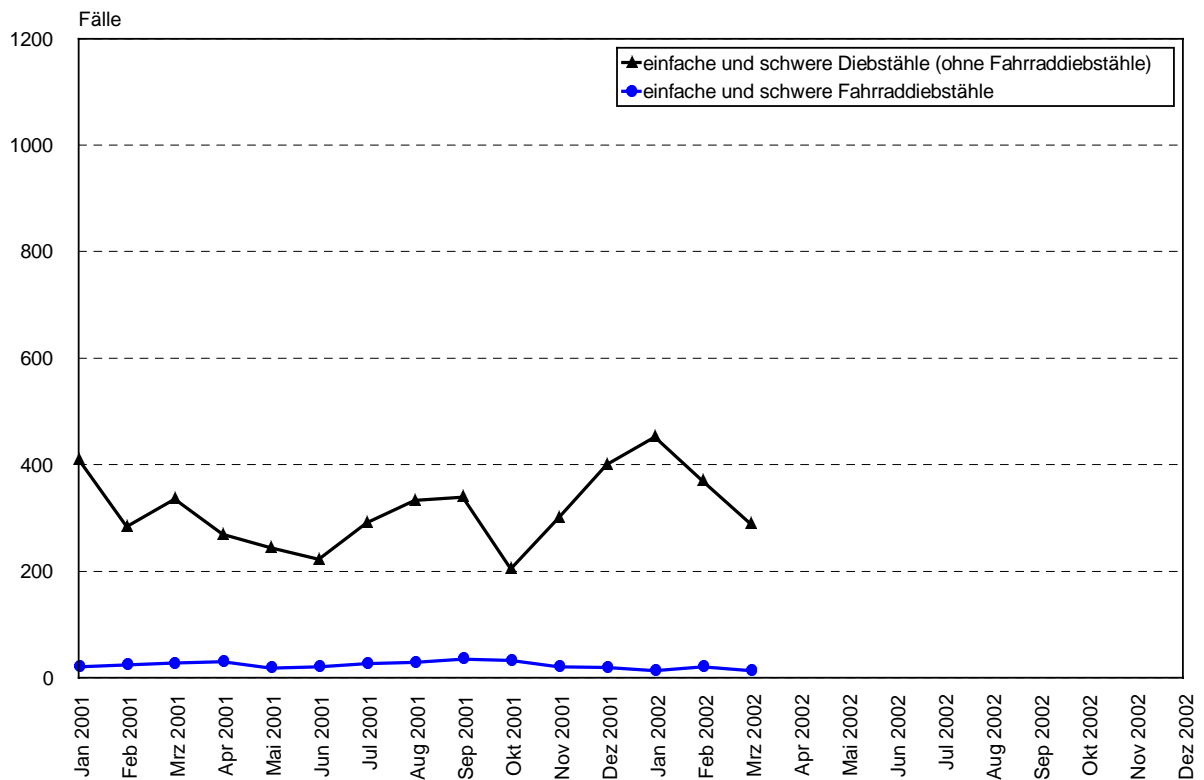
^{*)} Feuerwehr und freiwillige Hilfsorganisationen (Deutsches Rotes Kreuz, Johanniter-Unfallhilfe, Arbeiter-Samariterbund)

Gemeldete Diebstähle



Stadt Münster - Amt für Stadt- und Regionalentwicklung, Statistik

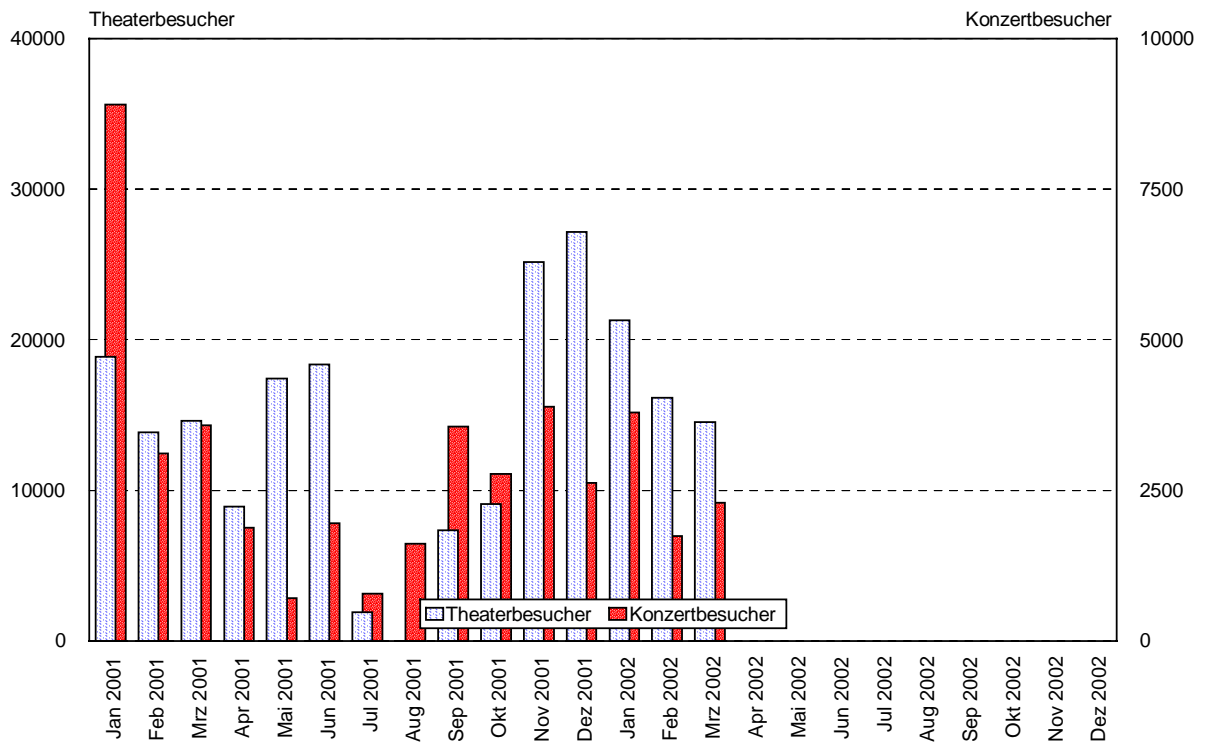
Aufgeklärte Diebstähle



Stadt Münster - Amt für Stadt- und Regionalentwicklung, Statistik

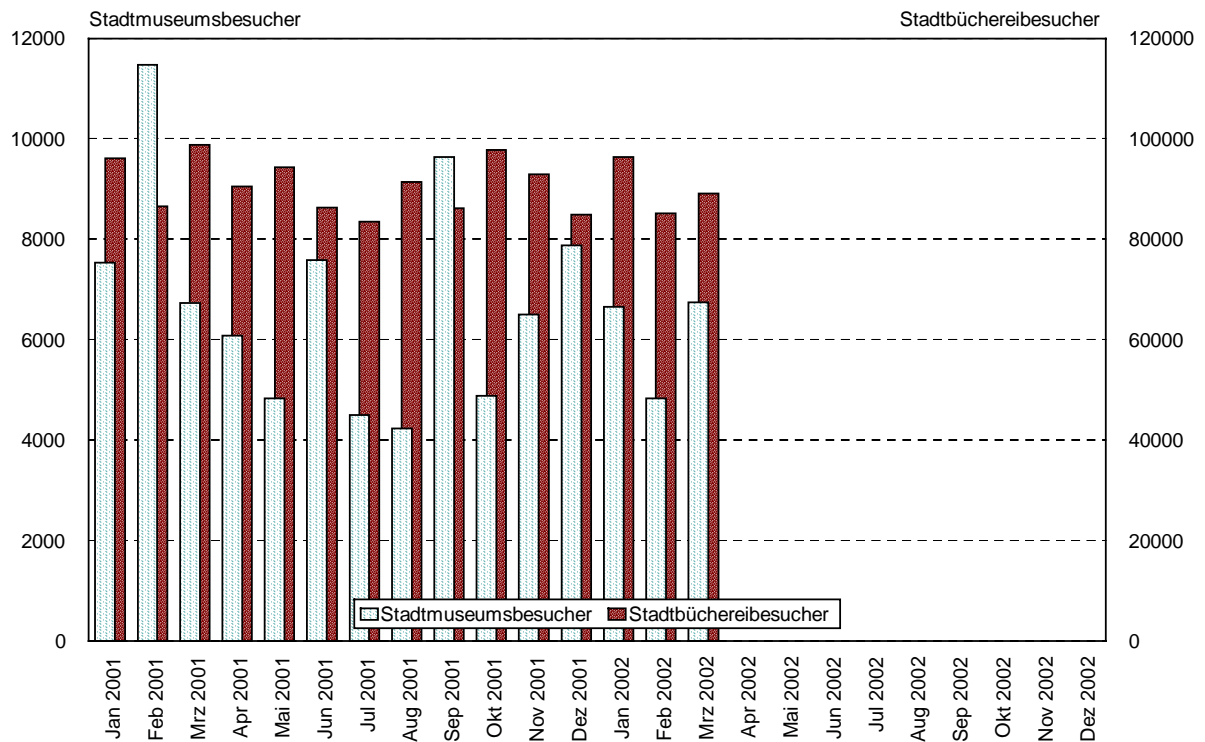
Merkmal	Einheit	Jahr	im bzw. Ende			im bzw. am Ende des ... Quartals			
			Januar	Februar	März	1.	2.	3.	4.
ÖFFENTLICHE SICHERHEIT UND ORDNUNG, RECHTSPFLEGE									
Kriminalität									
Gemeldete Fälle									
insgesamt	Anzahl	2001	2 644	1 829	2 707	7 180	6 576	7 415	7 491
	Anzahl	2002	2 334	2 167	2 271	6 772			
Mord und Totschlag	Anzahl	2001	-	-	-	-	-	1	1
	Anzahl	2002	-	-	-	-	-		
Versuchter Mord und Totschlag	Anzahl	2001	1	1	-	2	1	1	-
	Anzahl	2002	-	-	-	-			
Vergewaltigung	Anzahl	2001	2	3	1	6	3	4	9
	Anzahl	2002	-	3	1	4			
Sonstige Sexualdelikte	Anzahl	2001	23	15	18	56	15	36	45
	Anzahl	2002	13	8	8	29			
Raubüberfälle	Anzahl	2001	30	11	18	59	53	48	50
	Anzahl	2002	13	19	20	52			
Schwere Diebstähle	Anzahl	2001	889	618	721	2 228	2 031	2 200	2 577
	Anzahl	2002	755	521	819	2 095			
darunter Fahrraddiebstähle	Anzahl	2001	434	268	346	1 048	1 227	1 297	1 394
	Anzahl	2002	359	255	356	970			
Einfache Diebstähle	Anzahl	2001	530	441	593	1 564	1 324	1 733	1 569
	Anzahl	2002	672	563	475	1 710			
darunter Fahrraddiebstähle	Anzahl	2001	15	4	11	30	36	49	42
	Anzahl	2002	5	6	10	21			
Betrug und Unterschlagung	Anzahl	2001	397	229	352	978	1 022	1 212	1 032
	Anzahl	2002	240	346	303	889			
Sonstige Vergehen	Anzahl	2001	772	511	1 004	2 287	2 127	2 180	2 208
	Anzahl	2002	641	707	645	1 993			
Aufgeklärte Fälle									
insgesamt	Anzahl	2000	1 205	832	1 220	3 257	3 484	3 543	3 502
	Anzahl	2001	1 048	1 070	974	3 092			
Mord und Totschlag	Anzahl	2001	-	-	-	-	-	1	-
	Anzahl	2002	-	-	-	-			
Versuchter Mord und Totschlag	Anzahl	2001	1	1	-	2	1	1	-
	Anzahl	2002	-	-	-	-			
Vergewaltigung	Anzahl	2001	1	3	1	5	2	4	8
	Anzahl	2002	-	2	1	3			
Sonstige Sexualdelikte	Anzahl	2001	20	8	15	43	11	22	30
	Anzahl	2002	8	8	5	21			
Raubüberfälle	Anzahl	2001	16	8	16	40	40	23	17
	Anzahl	2002	3	10	18	31			
Schwere Diebstähle	Anzahl	2001	130	54	63	247	144	170	210
	Anzahl	2002	125	65	65	255			
darunter Fahrraddiebstähle	Anzahl	2001	11	21	21	53	50	60	55
	Anzahl	2002	12	15	5	32			
Einfache Diebstähle	Anzahl	2001	300	254	299	853	659	883	767
	Anzahl	2002	340	324	236	900			
darunter Fahrraddiebstähle	Anzahl	2001	9	3	6	18	18	30	17
	Anzahl	2002	1	5	8	14			
Betrug und Unterschlagung	Anzahl	2001	292	173	247	712	888	1 059	874
	Anzahl	2002	187	225	276	688			
Sonstige Vergehen	Anzahl	2001	445	331	579	1 355	1 739	1 380	1 596
	Anzahl	2002	385	436	373	1 194			

Städtische Bühnen Münster - Theater- und Konzertbesucher -



Stadt Münster - Amt für Stadt- und Regionalentwicklung, Statistik

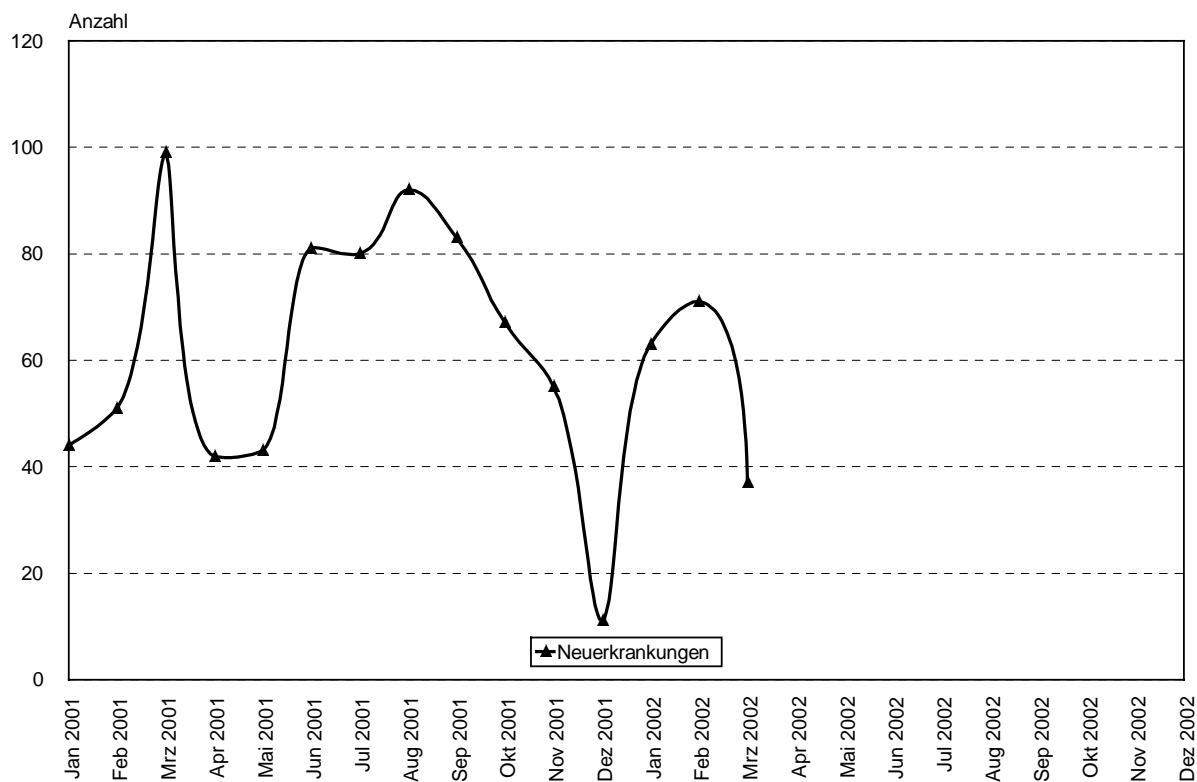
Besucher des Stadtmuseums und der Stadtbücherei



Stadt Münster - Amt für Stadt- und Regionalentwicklung, Statistik

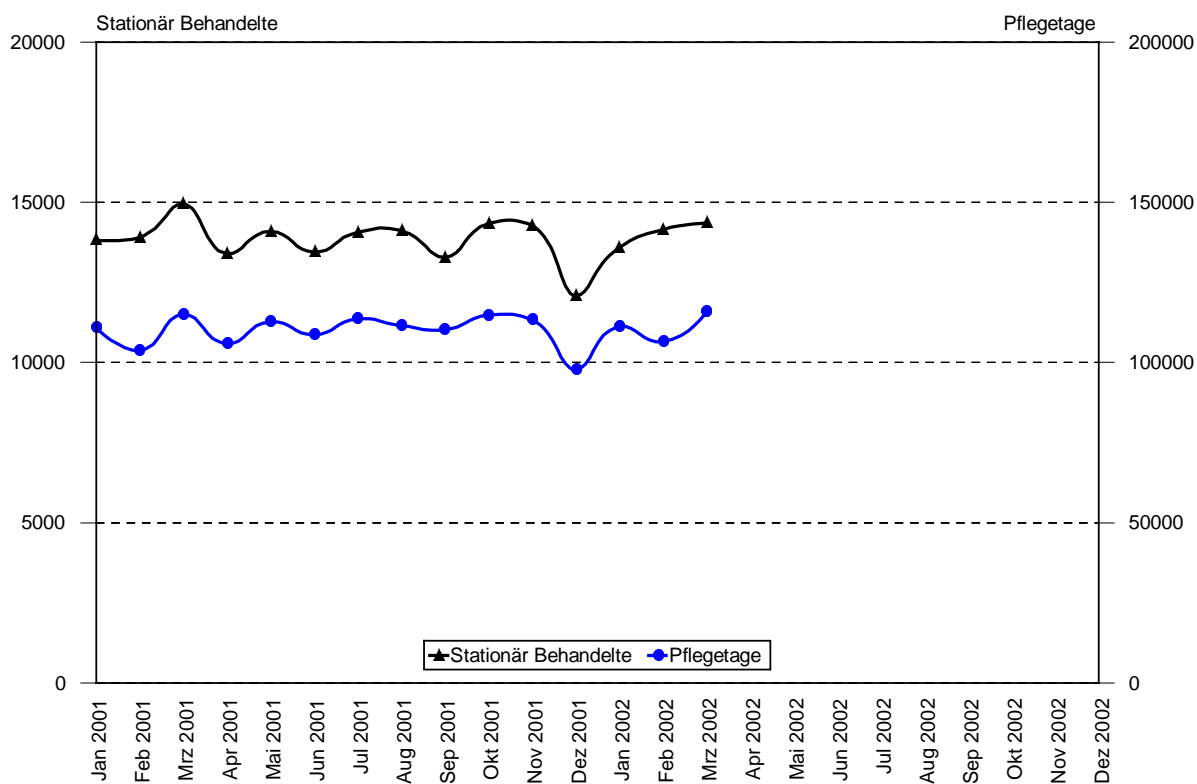
Merkmal	Einheit	Jahr	im bzw. Ende			im bzw. am Ende des ... Quartals			
			Januar	Februar	März	1.	2.	3.	4.
KULTUR									
Städtische Bühnen (Theater und Orchester)									
Theater									
Besucher									
insgesamt	Anzahl	2001	18 879	13 833	14 591	47 303	44 672	9 214	61 443r
	Anzahl	2002	21 283	16 155	14 515	51 953			
Opern	Anzahl	2001	2 851	2 415	2 444	7 710	16 404	801	4 422
	Anzahl	2002	669	2 782	2 556	6 007			
Operetten/Musicals	Anzahl	2001	4 242	1 690	2 519	8 451	7 872	1 719	11 279
	Anzahl	2002	4 113	2 022	2 070	8 205			
Schauspiele	Anzahl	2001	3 920	5 401	6 005	15 326	11 595	2 729	14 294
	Anzahl	2002	7 532	5 946	4 974	18 452			
Kinder- und Jugendstücke	Anzahl	2001	6 899	3 248	1 302	11 449	3 174	553	24 951
	Anzahl	2002	6 877	3 169	1 522	11 568			
Sonstiges	Anzahl	2001	967	1 079	2 321	4 367	5 627	3 412	6 497
	Anzahl	2002	2 092	2 236	3 393	7 721			
Vorstellungen									
insgesamt	Anzahl	2001	46	49	48	143	142	34	172
	Anzahl	2002	50	49	51	150			
Großes Haus (961 Plätze)	Anzahl	2001	23	15	14	52	40	9	80
	Anzahl	2002	23	18	19	60			
Kleines Haus (287 Plätze max.)	Anzahl	2001	20	22	24	66	68	16	67
	Anzahl	2002	22	28	27	77			
andere Spielstätten in Münster	Anzahl	2001	3	10	8	21	23	5	17
	Anzahl	2002	3	2	2	7			
Gastspiele auswärts	Anzahl	2001	-	2	2	4	11	4	8
	Anzahl	2002	2	1	3	6			
Konzerte									
Besucher									
insgesamt	Anzahl	2001	8 897	3 107	3 573	15 577	4 537	5 945	9 284
	Anzahl	2002	3 794	1 745	2 296	7 835			
Symphonie- und Orchester-Konzerte	Anzahl	2001	4 412	2 449	2 022	8 883	3 282	5 317	5 510
	Anzahl	2002	3 500	1 510	1 283	6 293			
Chorkonzerte	Anzahl	2001	-	-	-	-	-	-	-
	Anzahl	2002	-	-	-	-			
Jugend- und sonstige Konzerte	Anzahl	2001	4 485	658	1 551	6 694	1 255	628	3 774
	Anzahl	2002	294	235	1 013	1 542			
Konzertveranstaltungen									
insgesamt	Anzahl	2001	13	6	12	31	13	13	29
	Anzahl	2002	6	4	6	16			
in Münster	Anzahl	2001	13	5	12	30	13	13	29
	Anzahl	2002	6	4	6	16			
auswärts	Anzahl	2001	-	1	-	1	-	-	-
	Anzahl	2002	-	-	-	-			
Stadtbücherei									
Besucher	Anzahl	2001	96 124	86 544	98 851	281 519	271 063	261 134	275 625
	Anzahl	2002	96 387	85 092	89 089	270 568			
Entleihungen	Anzahl	2001	170 101	154 102	178 247	502 450	462 053	423 008	471 250
	Anzahl	2002	171 045	159 612	172 777	503 434			
Abgaben (Broschüren, Kopien)	Anzahl	2001	54 765	72 505	66 847	194 117	193 002	177 108	178 704
	Anzahl	2002	66 984	60 779	57 518	185 281			
Stadtmuseum									
Besucher	Anzahl	2001	7 536	11 475	6 736	25 747	18 493	18 361	19 270
	Anzahl	2002	6 651	4 830	6 747	18 228			

Meldepflichtige Neuerkrankungen



Stadt Münster - Amt für Stadt- und Regionalentwicklung, Statistik

Stationär Behandelte und Pflegetage in Krankenhäusern

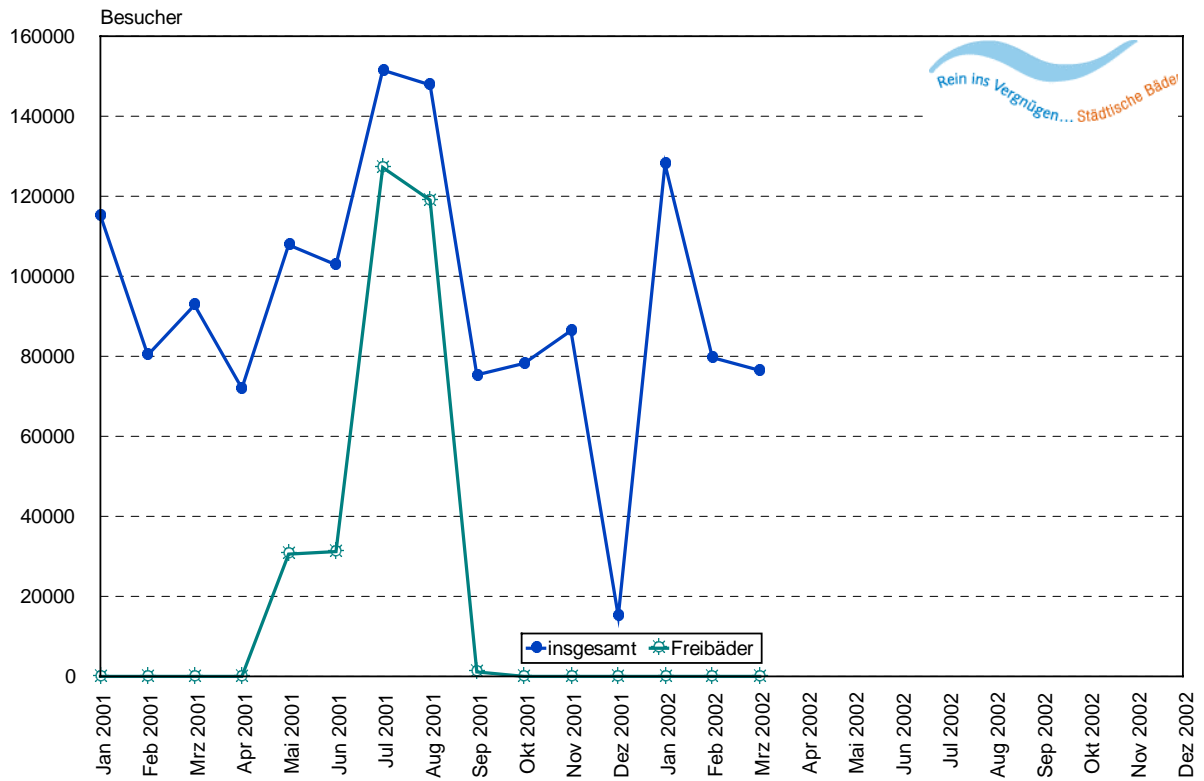


Stadt Münster - Amt für Stadt- und Regionalentwicklung, Statistik

Merkmal	Einheit	Jahr	im bzw. Ende			im bzw. am Ende des ... Vierteljahres			
			Januar	Februar	März	1.	2.	3.	4.
GESUNDHEIT									
Ärztliche Gutachten (nur Stadtärztlicher Dienst)									
insgesamt	Anzahl	2001	348	296	373	1 017	921	830	725
	Anzahl	2002	344	324	326	994			
Belehrungen Infektionsschutzgesetz (§43)									
insgesamt	Anzahl	2001	186	224	225	635	458	599	544
	Anzahl	2002	267	187	86	540			
Kinder- und Jugendgesundheitspflege									
insgesamt	Anzahl	2001	1 896	2 281	2 301	6 478	5 625	3 975	4 528
	Anzahl	2002	1 994	2 186	1 912	6 092			
darunter									
Sozialpädiatrische Untersuchungen und andere	Anzahl	2001	995	1 304	1 497	3 796	3 420	2 015	2 806
	Anzahl	2002	1 014	1 577	1 341	3 932			
Zahnärztliche Untersuchungen	Anzahl	2001	1 330	1 692	2 368	5 390	4 637	1 989	3 700
	Anzahl	2002	521	1 457	1 310	3 288			
Beratungsstelle für Entwicklungsfragen (betreute Personen)	Anzahl	2001	165	142	132	439	323	322	392
	Anzahl	2002	130	105	108	343			
Telefonische Beratungen	Anzahl	2001	736	835	580	2 151	1 698	1 578	1 330
	Anzahl	2002	850	504	463	1 817			
Tuberkulose-Betreuung									
Vorladungen	Anzahl	2001	424	183	384	991	521	712	606
	Anzahl	2002	313	185	209	707			
Neuerkrankungen	Anzahl	2001	1	-	5	6	8	8	3
	Anzahl	2002	3	4	1	8			
Psychiatrische und Suchtkrankenbetreuung									
insgesamt	Anzahl	2001	228	166	257	651	590	542	650
	Anzahl	2002	116	268	149	533			
Gemeldete Fälle von übertragbaren Krankheiten									
insgesamt	Anzahl	2001	43	50	94	187	161	247	146
	Anzahl	2002	60	67	36	163			
darunter									
Enteritis infectiosa	Anzahl	2001	39	45	74	158	147	224	133
	Anzahl	2002	50	42	34	126			
Meningitis/ Encephalitis	Anzahl	2001	1	-	2	3	-	1	1
	Anzahl	2002	-	3	-	3			
Virushepatitis	Anzahl	2001	3	3	18	24	11	18	11
	Anzahl	2002	8	20	-	28			
Desinfektionen									
insgesamt	Anzahl	2001	43	49	-	92	87	176	156
	Anzahl	2002	60	67	40	167			
Krankenhäuser (Anzahl: 10)									
Tätsächlich betriebene Betten	Anzahl	2001	4 440	4 440	4 440	4 440	4 459	4 440	4 408
	Anzahl	2002	4 446	4 448	4 449	4 449			
Stationär Behandelte	Anzahl	2001	13 820	13 910	14 942	42 672	40 935	41 453	40 697
	Anzahl	2002	13 584	14 148	14 357	42 089			
Pflegetage	Anzahl	2001	110 873	103 774	115 079	329 726	327 307	335 408	325 829
	Anzahl	2002	111 150	106 540	115 936	333 626			
Bettenausnutzung ¹⁾	%	2001	77,5	81,1	81,4	80,0	77,5	78,9	77,0
	%	2002	77,6	83,2	81,4	80,7			

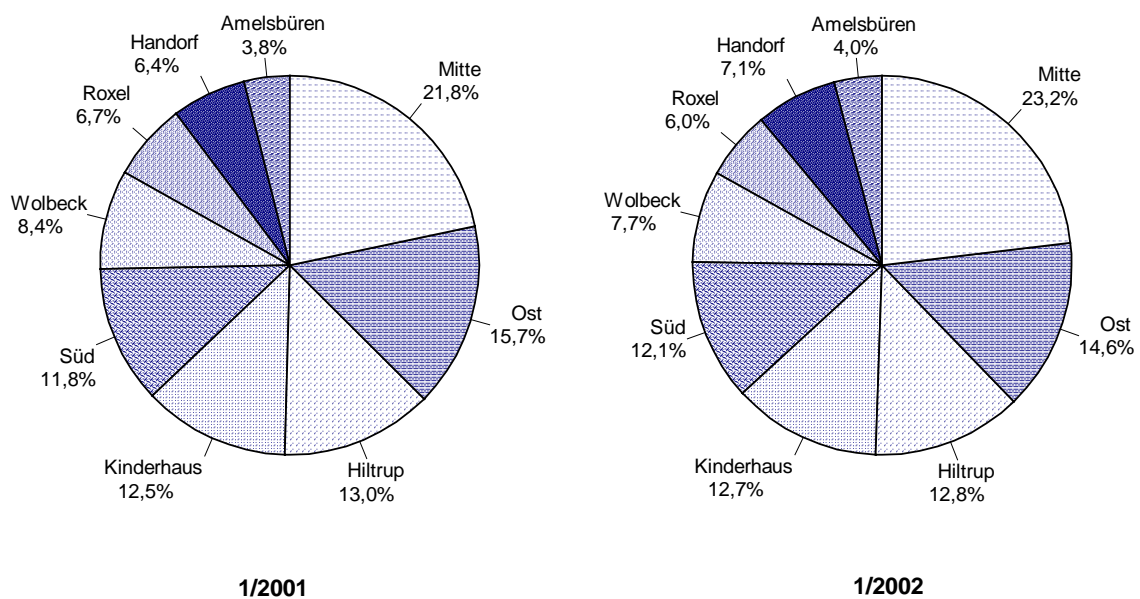
¹⁾ ohne Westfälische Klinik für Psychiatrie und Psychotherapie Münster und Alexianer Krankenhaus

Besucher der städtischen Bäder



Stadt Münster - Amt für Stadt- und Regionalentwicklung, Statistik

Besucher der städtischen Hallenbäder 1. Vierteljahr 2001 - 1. Vierteljahr 2002

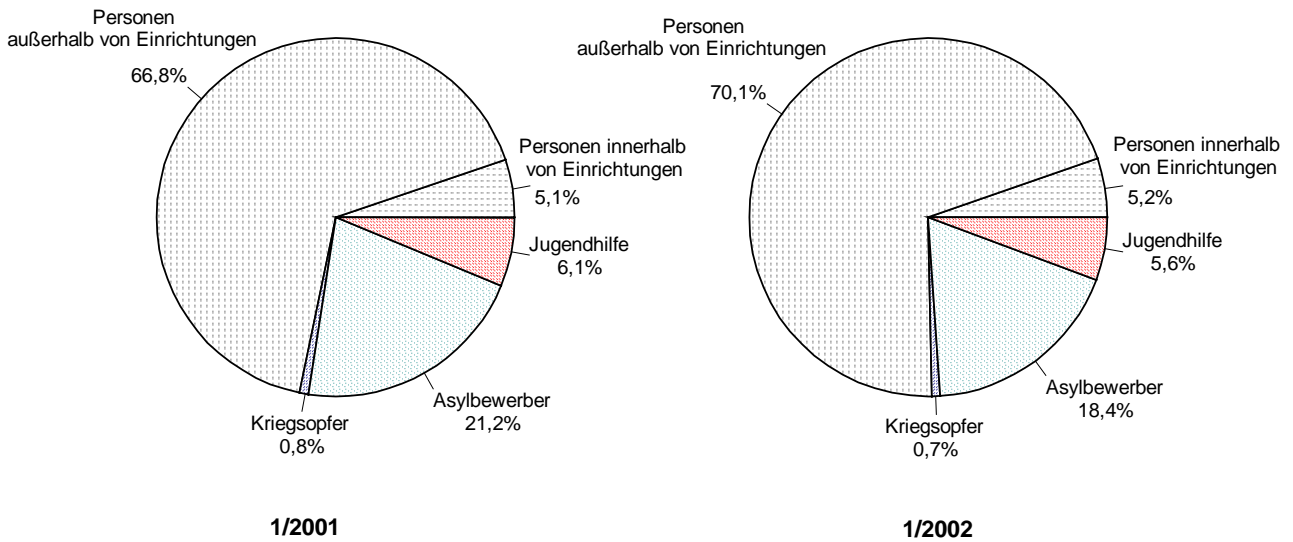


Stadt Münster - Amt für Stadt- und Regionalentwicklung, Statistik

Merkmal	Einheit	Jahr	im bzw. Ende			im bzw. am Ende des ... Quartals			
			Januar ¹⁾	Februar	März	1.	2.	3.	4.
GESUNDHEIT									
Stadtbäder									
Besucher insgesamt	Anzahl	2001	115 235	80 341	92 882	288 458	282 777	374 771	179 707
	Anzahl	2002	128 060	79 662	76 524	284 246			
Hallenbäder									
Besucher insgesamt	Anzahl	2001	115 235	80 341	92 882	288 458	221 048	127 435	179 707
	Anzahl	2002	128 060	79 662	76 524	284 246			
Mitte	Anzahl	2001	24 159	18 463	20 233	62 855	52 273	34 083	41 563
	Anzahl		29 513	17 931	18 375	65 819			
Süd	Anzahl	2001	13 909	9 045	11 192	34 146	26 786	20 894	22 514
	Anzahl	2002	15 493	9 688	9 172	34 353			
Ost	Anzahl	2001	17 091	13 623	14 444	45 158	35 309	3 555	25 944
	Anzahl	2002	19 036	11 706	10 699	41 441			
Amelsbüren	Anzahl	2001	4 524	3 079	3 319	10 922	5 406	3 964	6 970
	Anzahl	2002	4 873	3 338	3 137	11 348			
Handorf	Anzahl	2001	7 621	4 996	5 866	18 483	14 092	8 199	12 504
	Anzahl	2002	9 233	5 391	5 449	20 073			
Hiltrup	Anzahl	2001	15 052	10 393	11 996	37 441	28 645	15 458	22 695
	Anzahl	2002	16 000	10 857	9 488	36 345			
Roxel	Anzahl	2001	8 356	5 150	5 869	19 375	13 451	7 075	10 753
	Anzahl	2002	7 641	4 807	4 478	16 926			
Wolbeck	Anzahl	2001	10 643	5 877	7 604	24 124	15 221	8 865	13 455
	Anzahl	2002	9 969	6 041	5 936	21 946			
Kinderhaus	Anzahl	2001	13 880	9 715	12 359	35 954	29 865	25 342	23 309
	Anzahl	2002	16 302	9 903	9 790	35 995			
Freibäder									
Besucher insgesamt	Anzahl	2001	-	-	-	-	61 729	247 336	-
	Anzahl	2002	-	-	-	-			
Handorf	Anzahl	2001	-	-	-	-	11 446	41 870	-
	Anzahl	2002	-	-	-	-			
Hiltrup	Anzahl	2001	-	-	-	-	22 769	88 711	-
	Anzahl	2002	-	-	-	-			
Stapelskotten	Anzahl	2001	-	-	-	-	19 959	98 220	-
	Anzahl	2002	-	-	-	-			
Nienberge	Anzahl	2001	-	-	-	-	7 555	18 535	-
	Anzahl	2002	-	-	-	-			

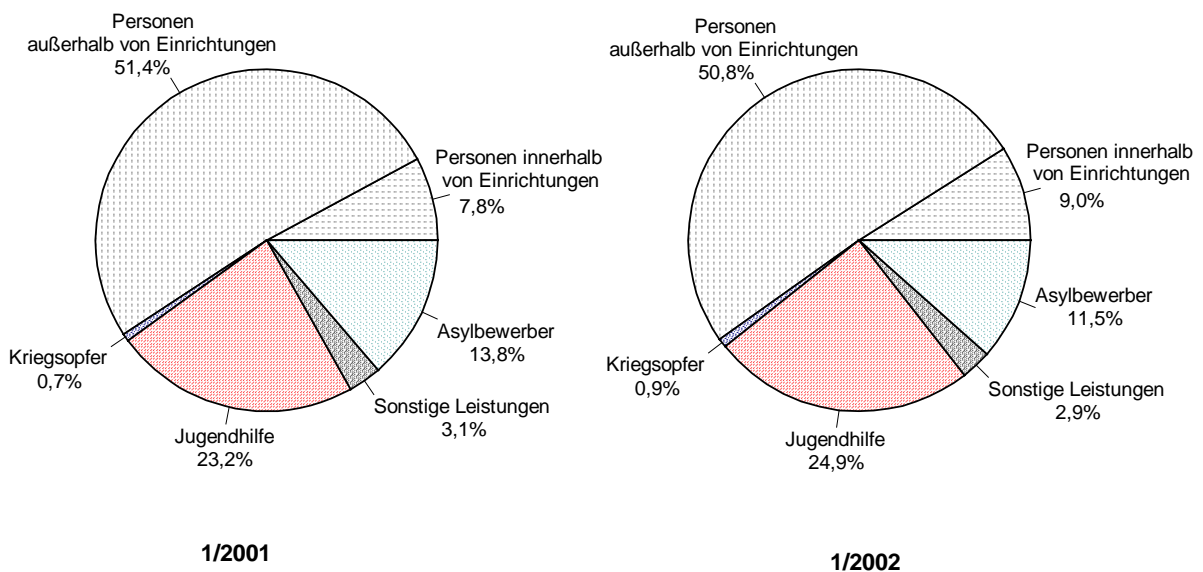
¹⁾ 2001:
in Mitte, Süd, Ost und Kinderhaus
von 11.12.2000 - 31.01.2001; sonst
7.12.2000 - 31.01.2001
2002:
vom 10.12.2001 - 31.01.2002

Empfänger regelmäßiger Sozialleistungen 1. Vierteljahr 2001 - 1. Vierteljahr 2002



Stadt Münster - Amt für Stadt- und Regionalentwicklung, Statistik

Anteile der Sozialleistungen 1. Vierteljahr 2001 - 1. Vierteljahr 2002

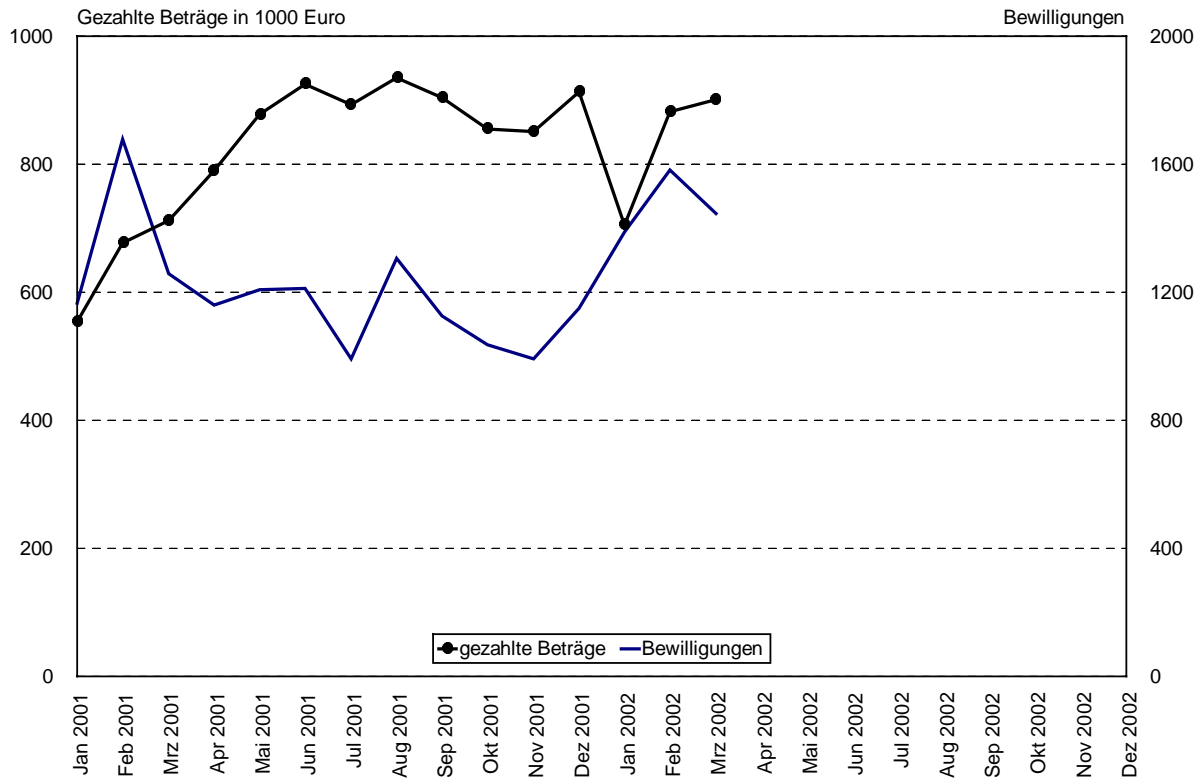


Stadt Münster - Amt für Stadt- und Regionalentwicklung, Statistik

Merkmal	Einheit	Jahr	im bzw. Ende			im bzw. am Ende des ... Quartals			
			Januar	Februar	März	1.	2.	3.	4.
SOZIALWESEN									
Hilfeempfänger									
Haushalte									
insgesamt	Anzahl	2001				8 757	8 764	8 458	8 461
	Anzahl	2002				8 507			
Sozialhilfe	Anzahl	2001				7 653	7 628	7 442	7 459
	Anzahl	2002				7 515			
- außerhalb von Einrichtungen ¹⁾	Anzahl	2001				5 498	5 504	5 361	5 434
	Anzahl	2002				5 514			
- in Einrichtungen	Anzahl	2001				829	812	820	816
	Anzahl	2002				824			
- Asylbewerber, Flüchtlinge	Anzahl	2001				1 326	1 312	1 261	1 209
	Anzahl	2002				1 177			
Jugendhilfe	Anzahl	2001				989	1 025	906	897
	Anzahl	2002				889			
Kriegsopferfürsorge	Anzahl	2001				115	111	110	105
	Anzahl	2002				103			
Die Daten liegen nur quartalsweise vor.									
Personen									
insgesamt	Anzahl	2001				16 179	16 224	15 783	15 906
	Anzahl	2002				15 885			
Sozialhilfe	Anzahl	2001				15 063	15 077	14 757	14 896
	Anzahl	2002				14 883			
- außerhalb von Einrichtungen ¹⁾	Anzahl	2001				10 806	10 884	10 680	11 023
	Anzahl	2002				11 133			
- in Einrichtungen	Anzahl	2001				829	812	820	816
	Anzahl	2002				824			
- Asylbewerber, Flüchtlinge	Anzahl	2001				3 428	3 381	3 257	3 057
	Anzahl	2002				2 926			
Jugendhilfe	Anzahl	2001				989	1 025	906	897
	Anzahl	2002				889			
Kriegsopferfürsorge	Anzahl	2001				127	122	120	113
	Anzahl	2002				113			
Leistungen der Sozialhilfe									
insgesamt	1000 €	2001				28 129	23 140	16 656	25 662
	1000 €	2002				21 698			
Personen									
außerhalb von Einrichtungen	1000 €	2001				14 445	10 893	7 967	13 003
	1000 €	2002				11 024			
in Einrichtungen	1000 €	2001				2 195	1 874	1 279	1 840
	1000 €	2002				1 942			
Kriegsopfer u.ä.	1000 €	2001				209	258	116	171
	1000 €	2002				191			
Jugendhilfe									
außerhalb von Einrichtungen	1000 €	2001				826	1 576	995	1 361
	1000 €	2002				659			
in Einrichtungen	1000 €	2001				5 698	4 798	3 492	5 717
	1000 €	2002				4 744			
Sonstige Leistungen	1000 €	2001				885	696	533	795
	1000 €	2002				636			
Leistungen nach dem Asylbewerber- leistungsgesetz	1000 €	2001				3 871	3 045	2 274	2 775
	1000 €	2002				2 502			
Die Daten liegen nur quartalsweise vor.									

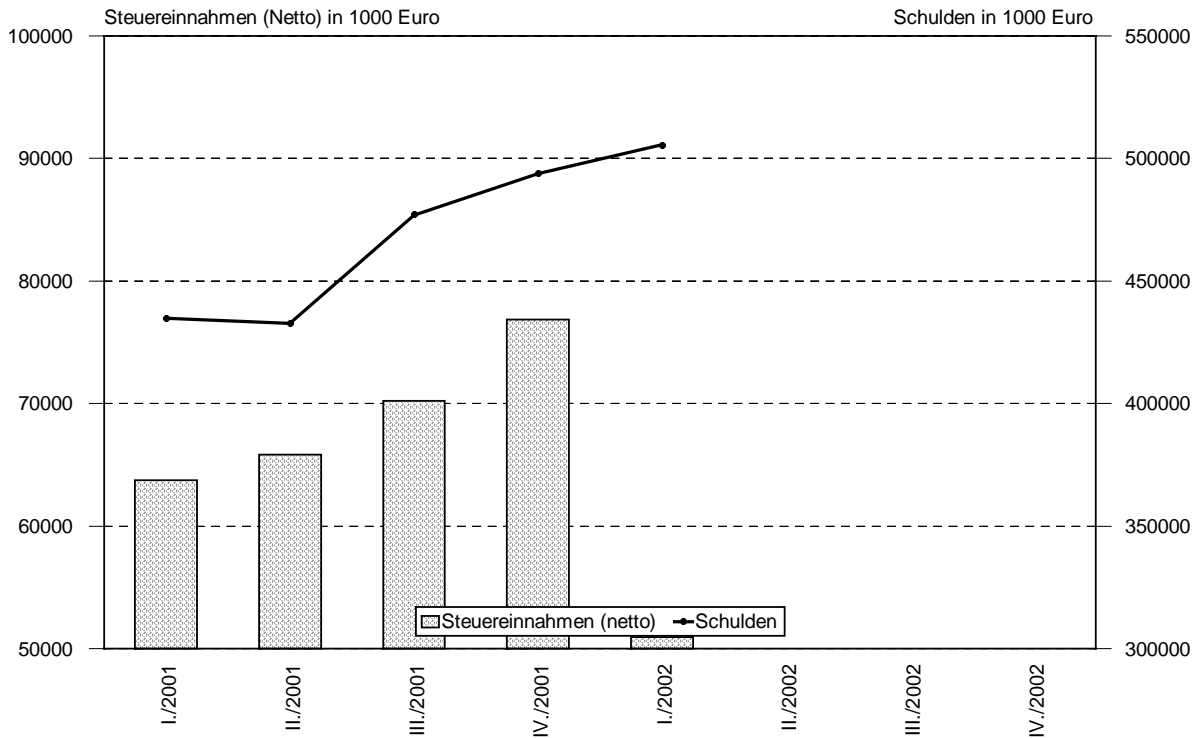
¹⁾ enthält auch die Aussiedler-Fallzahlen

Wohngeld



Stadt Münster - Amt für Stadt- und Regionalentwicklung, Statistik

Finanzen - Gemeindliche Steuereinnahmen und Schulden -



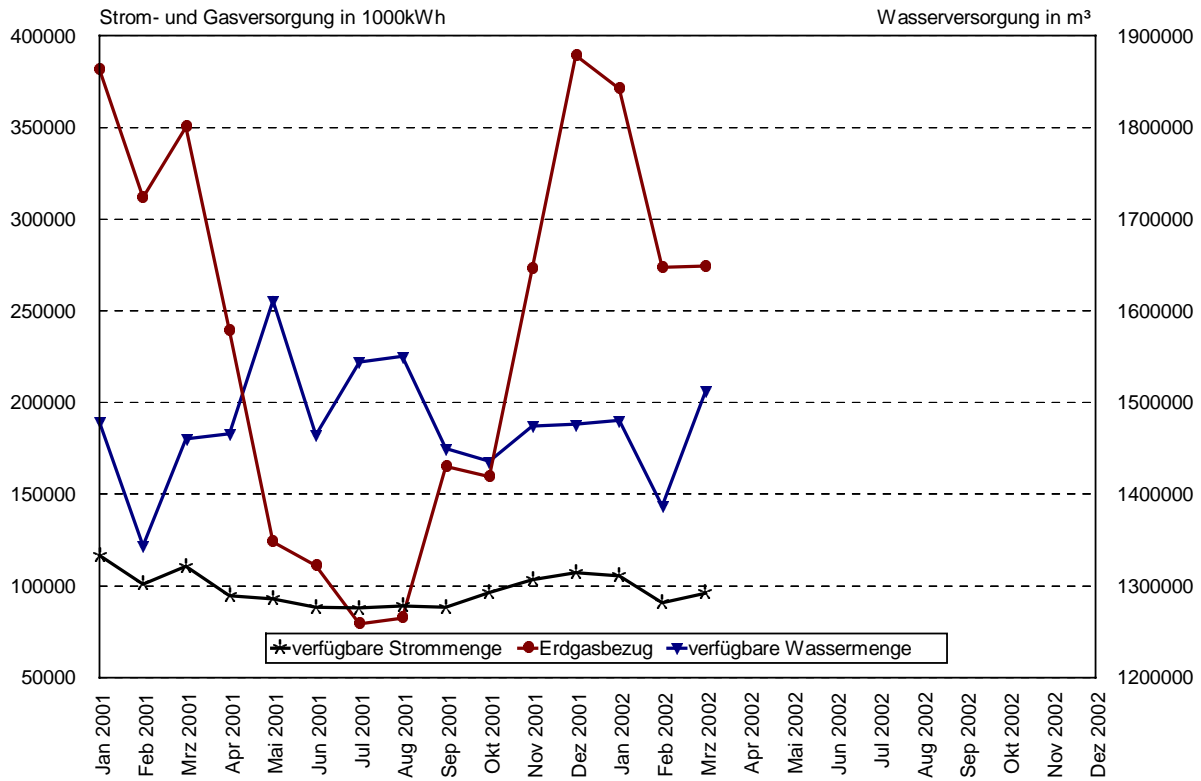
Stadt Münster - Amt für Stadt- und Regionalentwicklung, Statistik

Merkmal	Einheit	Jahr	im bzw. Ende			im bzw. am Ende des ... Quartals			
			Januar	Februar	März	1.	2.	3.	4.
SOZIALWESEN									
Wohngeld									
Berechnungen	Anzahl	2001	1 490	2 228	1 860	5 578	5 084	4 736	4 181
	Anzahl	2002	1 696	1 991	1 886	5 573			
Bewilligungen	Anzahl	2001	1 167	1 679	1 259	4 105	3 582	3 426	3 179
	Anzahl	2002	1 388	1 583	1 447	4 418			
Ablehnungen	Anzahl	2001	323	549	601	1 473	1 502	1 310	1 002
	Anzahl	2002	308	408	439	1 155			
Versagungen	Anzahl	2001	128	179	145	452	546	716	541
	Anzahl	2002	136	164	203	503			
gezahlte Beträge	1000 €	2001	554	677	712	1 943	2 593	2 732	2 619
	1000 €	2002	705	882	901	2 488			
Wohnungssuchende mit Wohnberechtigungsschein (WBS)									
Wohnberechtigungsscheine (WBS)	Anzahl	2001	2 600	2 606	2 651	2 651	2 632	2 604	2 430
	Anzahl	2002	2 462	2 486	2 468	2 468			
Zugang	Anzahl	2001	304	256	318	878	839	868	766
	Anzahl	2002	283	258	273	814			
Abgang	Anzahl	2001	71	67	92	230	343	326	497
	Anzahl	2002	83	93	97	273			
Streichung infolge Fristablauf	Anzahl	2001	179	183	181	543	515	570	443
	Anzahl	2002	168	141	194	503			

FINANZWESEN									
Gemeindliche Steuereinnahmen									
Grundsteuer A	1000 €	2001				79	89	117	72
	1000 €	2002				81			
Grundsteuer B	1000 €	2001				8 209	9 922	13 242	7 933
	1000 €	2002				8 913			
Gewerbesteuer	1000 €	2001				48 693	40 033	39 544	31 476
	1000 €	2002				35 035			
Sonstige Steuern u. steuerähnliche Einnahmen	1000 €	2001				484	477	387	388
	1000 €	2002				483			
Steuereinnahmen (Brutto)	1000 €	2001				57 465	50 521	53 290	39 869
	1000 €	2002				44 512			
+ Gemeindeanteil an der Einkommensteuer, Umsatzsteuer	1000 €	2001				5 784	25 419	27 247	20 385
	1000 €	2002				6 462			
- Gewerbesteuerumlage, Finanzierungsbeteiligung "Fond deutscher Einheit" ¹⁾	1000 €	2001				- 490	10 123	8 279	16 357
	1000 €	2002				-			
Steuereinnahmen (Netto)	1000 €	2001				63 739	65 817	72 258	43 897
	1000 €	2002				50 974			
Gemeindliche Schulden									
insgesamt	1000 €	2001				434 750	432 654	476 869	493 687
	1000 €	2002				505 634			
bei öffentlichen Haushalten	1000 €	2001				3 594	3 470	3 264	3 171
	1000 €	2002				3 216			
am Kreditmarkt und beim sonstigen öffentlichen Bereich	1000 €	2001				431 156	429 185	473 605	490 516
	1000 €	2002				502 418			

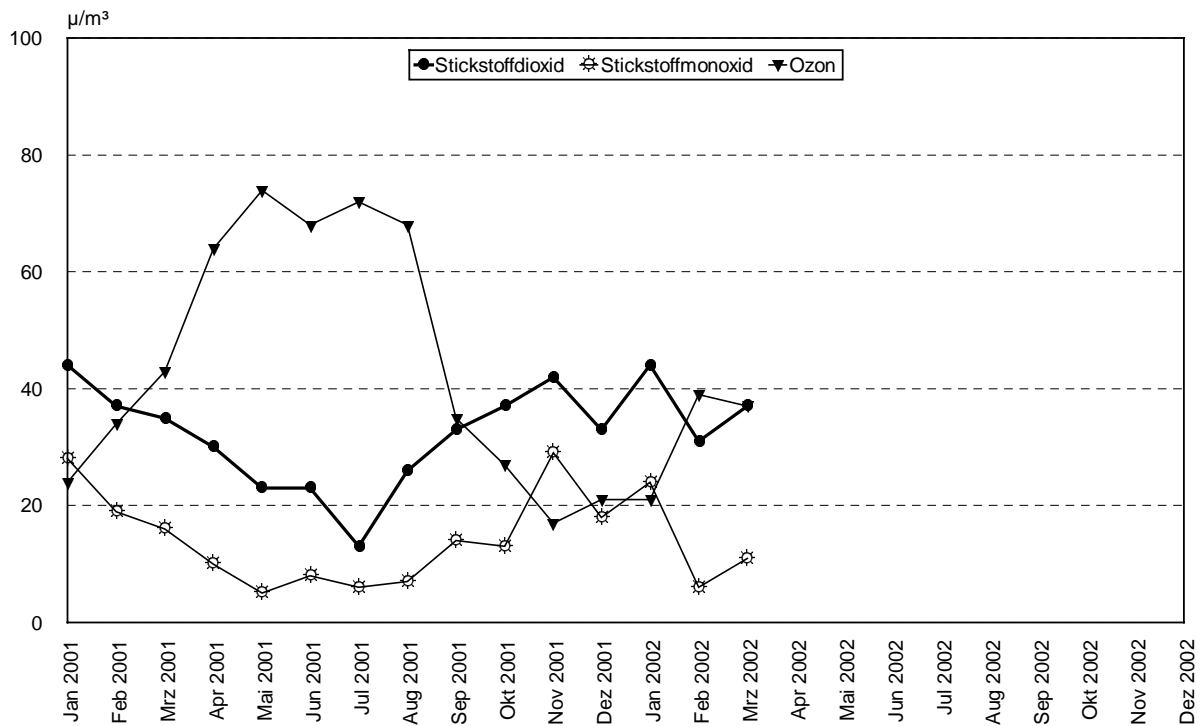
¹⁾ Bei negativem Vorzeichen bekam die Stadt Münster eine Rückzahlung der Gewerbesteuerumlage.

Strom-, Gas- und Wasserversorgung



Stadt Münster - Amt für Stadt- und Regionalentwicklung, Statistik

Schadstoffbelastung der Luft Messstelle Stadtzentrum (Stadthaus 1)



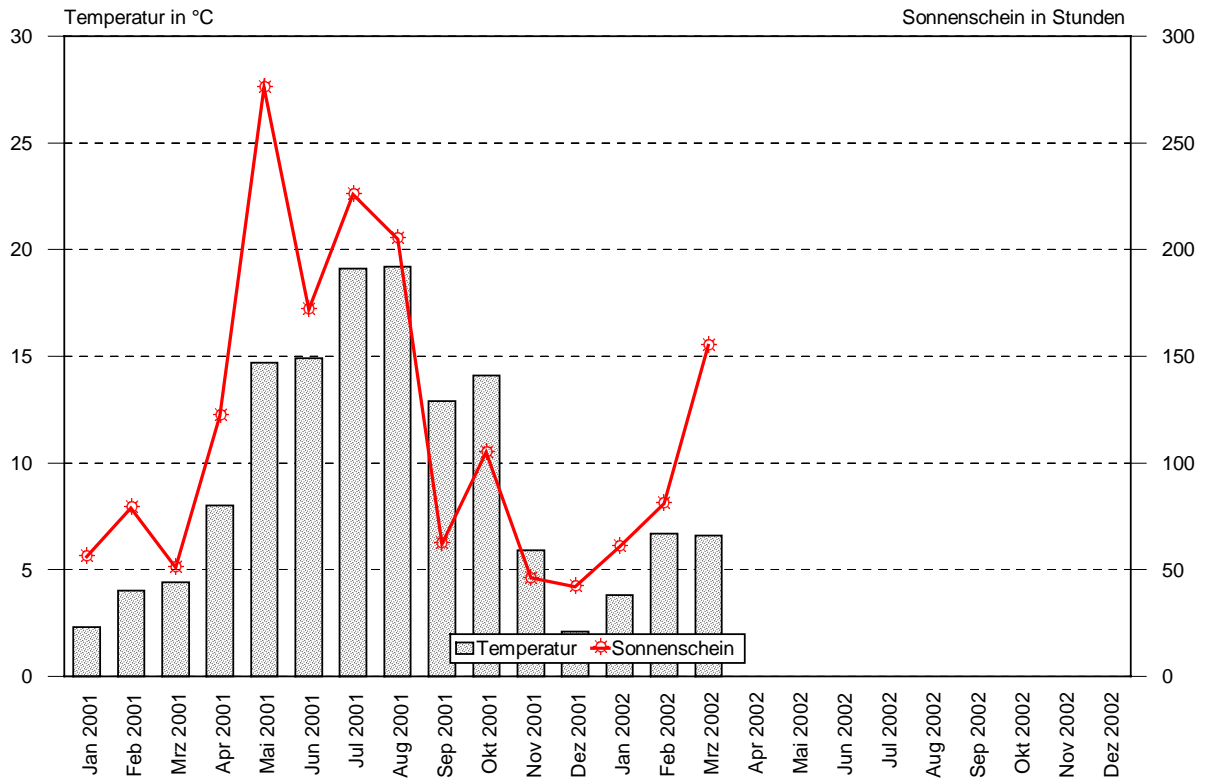
Stadt Münster - Amt für Stadt- und Regionalentwicklung, Statistik

Merkmal	Einheit	Jahr	im bzw. Ende			im bzw. am Ende des ... Quartals			
			Januar	Februar	März	1.	2.	3.	4.
VERSORGUNG UND VERBRAUCH									
Stromversorgung									
Verfügbare Strommenge	1000kWh	2001	116 420	101 031	110 645	328 096	275 854	265 148	307 182
		2002	105 322	90 816	95 886	292 024			
Eigenerzeugung	1000kWh	2001	30 665	24 947	23 744	79 356	26 800	10 993	60 770
	1000kWh	2002	29 968	26 031	27 533	83 532			
bezogene Strommenge	1000kWh	2001	85 755	76 084	86 901	248 740	249 054	254 155	246 414
	1000kWh	2002	75 354	64 785	68 354	208 493			
Gas- und Fernwärmeversorgung									
Erdgasbezug	1000kWh	2001	381 659	311 725	350 155	1 043 539	474 349	327 084	821 713
	1000kWh	2002	371 314	273 938	274 347	919 599			
Fernwärmeerzeugung	1000kWh	2001	88 334	71 703	69 875	229 912	90 680	48 307	175 598
	1000kWh	2002	84 925	66 164	68 607	219 696			
Wasserversorgung									
Verfügbare Wassermenge	m ³	2001	1 478 358	1 343 841	1 460 098	4 282 297	4 542 074	4 543 850	4 386 283
	m ³	2002	1 480 647	1 386 690	1 512 594	4 379 931			
Eigengewinnung	m ³	2001	912 064	779 645	869 324	2 561 033	2 664 661	2 528 655	2 590 155
	m ³	2002	916 201	786 493	836 396	2 539 090			
Bezug	m ³	2001	566 294	564 196	590 774	1 721 264	1 877 413	2 015 195	1 796 128
	m ³	2002	564 446	600 197	676 198	1 840 841			

PREISE									
Preisindex für die Lebenshaltung aller privaten Haushalte; Basis 1995 = 100									
Deutschland	2001	108,3	109,0	109,1	109,1	110,2	110,0	109,6	
	2002	110,6	110,9	111,1	111,1				
Nordrhein-Westfalen	2001	108,7	109,5	109,6	109,6	110,5	110,3	109,8	
	2002	110,7	111,1	111,3	111,3				

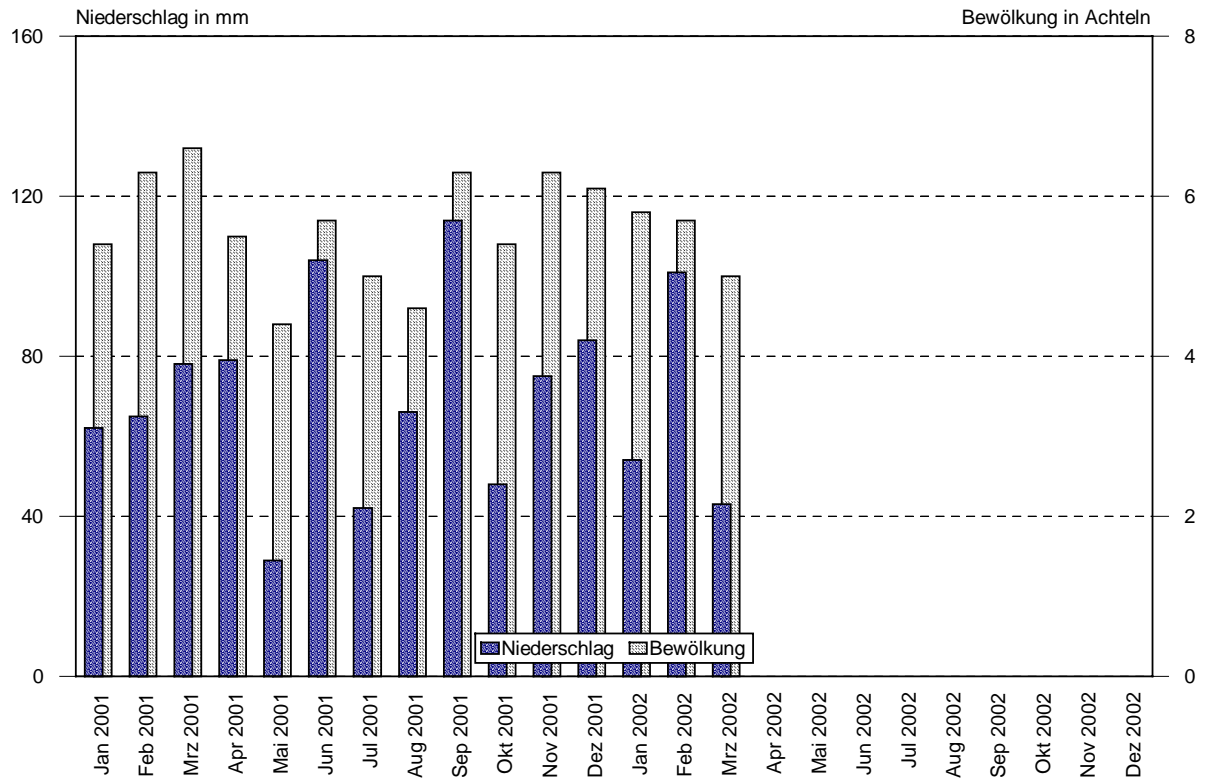
UMWELT									
Schadstoffbelastung der Luft (Messstelle Stadtzentrum (Stadthaus I)) - monatlicher Mittelwert -									
Stickstoffdioxid (NO ₂)	µg/m ³	2001	44	37	35	39	25	24	37
	µg/m ³	2002	44	31	37	37			
Stickstoffmonoxid (NO)	µg/m ³	2001	28	19	16	21	8	9	20
	µg/m ³	2002	24	6	11	14			
Schwefeldioxid (SO ₂)	µg/m ³	2001	11	11	11	11	4	3	4
	µg/m ³	2002	7	3	6	5			
Ozon (O ₃)	µg/m ³	2001	24	34	43	34	69	58	22
	µg/m ³	2002	21	39	37	32			
Anzahl der Überschreitungen von Ozonkonzentrationen									
120 µg/m ³ (1-Std.-Mittelwert)	Tage	2001	-	-	-	-	4	7	-
	Tage	2002	-	-	-	-			
180 µg/m ³ (1-Std.-Mittelwert)	Tage	2001	-	-	-	-	-	1	-
	Tage	2002	-	-	-	-			

Mittlere Temperatur und Sonnenscheindauer



Stadt Münster - Amt für Stadt- und Regionalentwicklung, Statistik

Niederschlag und Bewölkung



Stadt Münster - Amt für Stadt- und Regionalentwicklung, Statistik

Merkmal	Einheit	Jahr	im bzw. Ende			im bzw. am Ende des ... Quartals			
			Januar	Februar	März	1.	2.	3.	4.
METEOROLOGISCHE VERHÄLTNISSE									
Beobachtungsdaten am Flughafen Münster-Osnabrück (07°41'51" ö. L., 52°08'10" n. Br.; 48 m über NN)									
Lufttemperatur									
Mittelwert	°C	2001	2,3	4,0	4,4
	°C	2002	3,8	6,7	6,6
Abweichung vom vieljährigen Mittel ¹⁾	°C	2001	1,1	2,6	0,2
	°C	2002	2,6	5,3	2,4
Maximum	°C	2001	12,2	14,8	13,8	14,8	27,6	33,7	23,3
	°C	2002	14,1	17,5	18,4	18,4			
Minimum	°C	2001	-9,4	-5,1	-3,4	-9,4	-4,2	3,9	-8,9
	°C	2002	-9,3	-3,6	-5,3	-9,3			
Relative Luftfeuchte	%	2001	88	84	86
	%	2002	85	77	74
Bewölkung	$\frac{1}{8}$	2001	5,4	6,3	6,6
	$\frac{1}{8}$	2002	5,8	5,7	5,0
Sonnenschein									
insgesamt	Std.	2001	56	79	51	186	570	493	193
	Std.	2002	61	81	155	297			
im Bezug zum vieljährigen Mittel ¹⁾	%	2001	124	104	46
	%	2002	136	107	141
Niederschlag									
insgesamt	mm	2001	62	65	78	205	212	222	207
	mm	2002	54	101	43	198			
im Bezug zum vieljährigen Mittel ¹⁾	%	2001	100	148	147
	%	2002	87	230	81
Tage mit = 0,1 mm	Anzahl	2001	18	18	21	57	47	56	51
	Anzahl	2002	19	22	14	55			
Tage mit = 1,0 mm	Anzahl	2001	12	11	14	37	32	43	32
	Anzahl	2002	13	18	10	41			
Tage mit = 10,0 mm	Anzahl	2001	1	1	3	5	6	5	6
	Anzahl	2002	1	4	-	5			
Tage mit Nebel	Anzahl	2001	7	6	5	18	5	13	11
	Anzahl	2002	5	-	4	9			
Tage mit Gewitter	Anzahl	2001	-	-	-	-	7	11	2
	Anzahl	2002	1	2	3	6			
heitere Tage ²⁾	Anzahl	2001	5	1	1	7	4	6	4
	Anzahl	2002	3	3	3	9			
trübe Tage ³⁾	Anzahl	2001	15	16	21	52	26	26	46
	Anzahl	2002	17	13	11	41			
heiße Tage ⁴⁾	Anzahl	2001	-	-	-	-	-	5	-
	Anzahl	2002	-	-	-	-			
Sommertage ⁵⁾	Anzahl	2001	-	-	-	-	5	27	-
	Anzahl	2002	-	-	-	-			
Frosttage ⁶⁾	Anzahl	2001	18	13	13	44	9	-	21
	Anzahl	2002	12	4	10	26			
Eistage ⁷⁾	Anzahl	2001	3	2	-	5	-	-	2
	Anzahl	2002	-	-	-	-			

¹⁾ Vieljähriges Mittel: 1961-1990

²⁾ heiterer Tag = Tagesmittel der Bewölkung unter 20%

³⁾ trüber Tag = Tagesmittel der Bewölkung über 80%

⁴⁾ heißer Tag = Temperaturmaximum 30,0°C oder höher

⁵⁾ Sommertag = Temperaturmaximum 25,0°C oder höher

⁶⁾ Frosttag = Temperaturminimum unter 0°C

⁷⁾ Eistag = Temperaturmaximum unter 0°C

QUELLENVERZEICHNIS

Bevölkerung:	Wohnberechtigte Bevölkerung Stadt Münster - Amt für Stadt- und Regionalentwicklung, Statistik Bevölkerung am Ort der Hauptwohnung Landesamt für Datenverarbeitung und Statistik Nordrhein-Westfalen Ausländerzentralregister Stadt Münster - Amt für Stadt- und Regionalentwicklung, Statistik Bevölkerungsveränderung, -bewegung, Privathaushalte Amt für Stadt- und Regionalentwicklung, Statistik
Erwerbstätigkeit:	Sozialversicherungspflichtig beschäftigte Arbeitnehmer Landesamt für Datenverarbeitung und Statistik Nordrhein-Westfalen Arbeitsmarkt Arbeitsamt Münster
Wirtschaft:	Gewerbean, -um- und -abmeldungen Stadt Münster – Ordnungsamt Produzierendes Gewerbe Landesamt für Datenverarbeitung und Statistik Nordrhein-Westfalen
Bautätigkeit und Wohnen:	Baugenehmigungen, Baufertigstellungen, Bauabgänge, Gebäudebestand, Wohnungsbestand und nicht ausgeführte Bauvorhaben Stadt Münster – Amt für Stadt- und Regionalentwicklung, Statistik
Gastgewerbe:	Fremdenverkehr Landesamt für Datenverarbeitung und Statistik Nordrhein-Westfalen
Verkehr:	Kraftfahrzeug und Anhängerbestand Stadt Münster - Ordnungsamt Straßenverkehrsunfälle Polizeipräsidium Münster Verkehrsbetrieb, Hafenbetrieb Stadtwerke Münster
Öffentliche Sicherheit und Ordnung, Rechtspflege:	Passwesen Stadt Münster – Amt für Bürgerangelegenheiten Tätigkeit der Feuerwehr Stadt Münster – Feuerwehr Kriminalität Polizeipräsidium Münster
Kultur:	Städtische Bühnen Münster Stadt Münster – Städtische Bühnen Stadtbücherei Stadt Münster – Stadtbücherei Stadtmuseum Stadt Münster – Stadtmuseum
Gesundheit:	Meldepflichtige Neuerkrankungen Stadt Münster – Gesundheitsamt Krankenhäuser Stadt Münster – Amt für Stadt- und Regionalentwicklung, Statistik Stadtbäder Stadt Münster – Sportamt
Sozialwesen:	Hilfeempfänger Stadt Münster – Sozialamt Leistungen der Sozialhilfe Stadt Münster – Stadtkämmerei Wohngeld Stadt Münster – Amt für Wohnungswesen
Finanzwesen:	Gemeindliche Steuereinnahmen, Gemeindliche Schulden Stadt Münster – Stadtkämmerei

Versorgung und Verbrauch:	Strom-, Gas-, Fernwärme-, und Wasserversorgung Stadtwerke Münster
Preise:	Preisindex für die Lebenshaltung – Deutschland – Statistisches Bundesamt Preisindex für die Lebenshaltung – Nordrhein-Westfalen – Landesamt für Datenverarbeitung und Statistik Nordrhein-Westfalen
Umwelt:	Schadstoffbelastung der Luft, Anzahl der Überschreitungen von Ozonkonzentrationen Stadt Münster – Umweltamt
Meteorologische Verhältnisse:	Beobachtungsdaten am Flughafen Münster-Osnabrück Deutscher Wetterdienst

ZULETZT ERSCHIENENE VERÖFFENTLICHUNGEN

Aus der Reihe **Beiträge zur Statistik:**

- Nr. 74 Landtagswahl 2000
Dreizehnte Wahl des Landtags Nordrhein-Westfalens am 14. Mai 2000
- Nr. 75 Wanderungsumfrage 2000
Wanderungsverhalten, Wanderungsmotive, Wanderungsströme
- Nr. 76 Bürgerumfrage 2000
Einschätzung zur Lebensqualität, Wohnen in Münster, Stadtentwicklung, Planung in Münster
- Nr. 77 Kleinräumige Bevölkerungsprognose 2000
Entwicklung der Bevölkerung bis 2011
- Nr. 78 Bürgerumfrage Herbst 2000
Wohnsituation und Wohnzufriedenheit, Ehrenamt, Probleme in Münster, Umwelt
- Nr. 79 Bürgerumfrage 2001
Einschätzung zur Lebensqualität, Eigenschaften Münsters, Internet und publikom, Kino
- Nr. 80 Gesamtstädtische Bevölkerungsprognose der Stadt Münster 2001 – 2012
- Nr. 81 Bürgerentscheid am 16.06.2002
Soll die Stadt Münster alleinige Gesellschafterin der Stadtwerke Münster GmbH bleiben?

Aus der Reihe Beiträge zur **Stadtforschung Stadtentwicklung Stadtplanung:**

- 1/2000 Neues Wohnen im Bestand
- 2/2000 Regionaler Wohnungsmarkt
- 3/2000 Mobilitätszentrale Münster
- 4/2000 Großflächiger Einzelhandel in Münster
- 1/2001 Wohnbaulandentwicklung; Einwohner, Bautätigkeit, Baulandentwicklung

Informationen und Auskünfte erhalten Sie bei:

Stadt Münster
 Amt für Stadt- und Regionalentwicklung, Statistik
 Stadthaus 3
 Albersloher Weg 33
 48155 Münster
 Telefon: 0251 / 492 – 1234
 Telefax: 0251 / 492 – 7905
 E-Mail: amt12@stadt-muenster.de