

# Vierteljahres-Statistik <sup>2/2002</sup>



## Impressum

Herausgeberin: Stadt Münster  
Amt für Stadt- und Regionalentwicklung, Statistik  
48127 Münster

Redaktion: Claudia Wiens

Anfragen / Information: Albersloher Weg 33  
Telefon: 0251 / 492 – 1234  
Telefax: 0251 / 492 – 7905  
E-Mail: [amt12@stadt-muenster.de](mailto:amt12@stadt-muenster.de)

Tabellen, Graphiken,  
Textverarbeitung,  
online-Version: Claudia Wiens

Druck: Stadt Münster - Personal- und Organisationsamt  
Hausdruckerei

Umschlaggestaltung: high standArt, Münster

Schutzgebühr: 5,- €

Januar 2003; Auflage: 500

**Stadt Münster**  
**Vierteljahres-Statistik**  
**2/2002**

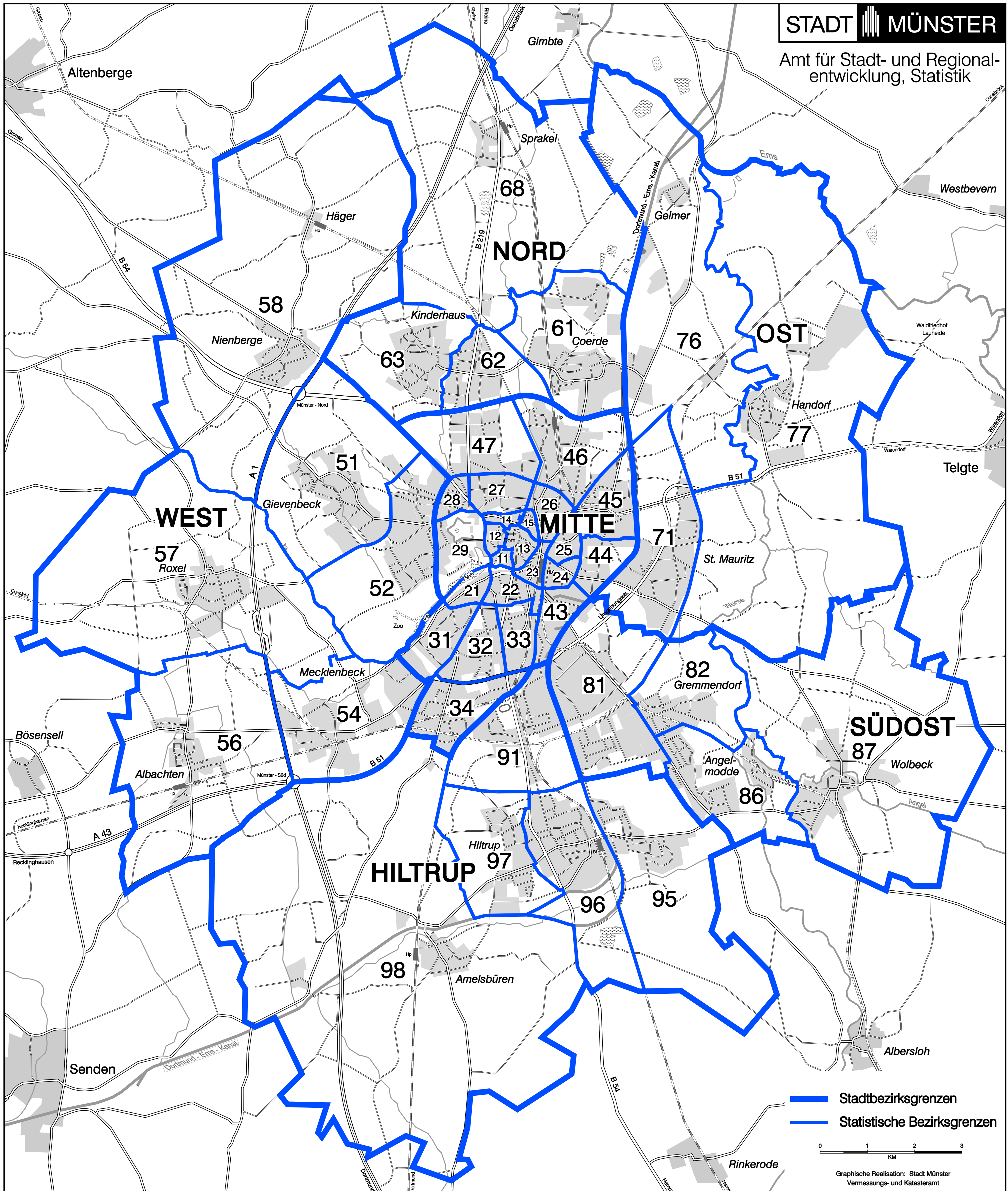


# INHALTSVERZEICHNIS

	Seite
Impressum .....	vordere Umschlagsseite
Karte der Statistischen Gebietsgliederung .....	4
Hinweise .....	5
Abkürzungen.....	5
<b>Bevölkerung</b>	
Wohnberechtigte Bevölkerung, Bevölkerung am Ort der Hauptwohnung, Private Haushalte .....	6/7
<b>Erwerbstätigkeit</b>	
Sozialversicherungspflichtig beschäftigte Arbeitnehmer, Arbeitsmarkt .....	8/9
<b>Wirtschaft</b>	
Gewerbean-, -um- und -abmeldungen, Produzierendes Gewerbe .....	10/11
<b>Bauen und Wohnen</b>	
Baugenehmigungen, Baufertigstellungen, Bauabgänge, Bestände .....	12/13
<b>Gastgewerbe</b>	
Fremdenverkehr.....	14/15
<b>Verkehr</b>	
Kraftfahrzeugbestand, Straßenverkehrsunfälle, Verkehrsbetrieb, Hafenbetrieb .....	16/17
<b>Öffentliche Sicherheit und Ordnung, Rechtspflege</b>	
Passwesen, Tätigkeit der Feuerwehr .....	18/19
Kriminalität .....	20/21
<b>Kultur</b>	
Städtische Bühnen Münster, Stadtbücherei, Stadtmuseum .....	22/23
<b>Gesundheit</b>	
Meldepflichtige Neuerkrankungen, Krankenhäuser .....	24/25
Städtische Bäder .....	26/27
<b>Sozialwesen</b>	
Hilfeempfänger, Leistungen der Sozialhilfe .....	28/29
Wohngeld, Wohnungssuchende mit Wohnberechtigungsschein.....	30/31
<b>Finanzen</b>	
Gemeindliche Steuereinnahmen, Gemeindliche Schulden .....	30/31
<b>Versorgung und Verbrauch</b>	
Strom-, Gas-, Fernwärme- und Wasserversorgung .....	32/33
<b>Preise</b>	
Preisindex für die Lebenshaltung aller privaten Haushalte .....	32/33
<b>Umwelt</b>	
Schadstoffbelastung der Luft, Überschreitungen von Ozonkonzentrationen .....	33
<b>Meteorologische Beobachtungen</b>	
Beobachtungsdaten am Flughafen Münster-Osnabrück.....	34/35
Quellenverzeichnis.....	36
Zuletzt erschienene Veröffentlichungen .....	hintere Umschlagsseite



# Stadtbezirke und Statistische Bezirke



## STADTBEZIRK MITTE

- 11 Aegidii
- 12 Überwasser
- 13 Dom
- 14 Buddenturm
- 15 Martini
- 21 Pluggendorf
- 22 Josef
- 23 Bahnhof
- 24 Hansaplatz
- 25 Mauritz - West
- 26 Schlachthof
- 27 Kreuz
- 28 Neutor
- 29 Schloss

## STADTBEZIRK WEST

- 31 Aaseestadt
- 32 Geist
- 33 Schützenhof
- 34 Düesberg
- 51 Gievenbeck
- 52 Sentrup
- 54 Mecklenbeck
- 56 Albachten
- 57 Roxel
- 58 Nienberge

## STADTBEZIRK NORD

- 61 Coerde
- 62 Kinderhaus-Ost
- 63 Kinderhaus-West
- 68 Sprakel

## STADTBEZIRK OST

- 71 Mauritz-Ost
- 76 Gelmer-Dyckburg
- 77 Handorf

## STADTBEZIRK SÜDOST

- 81 Gremmendorf-West
- 82 Gremmendorf-Ost
- 86 Angelmodde
- 87 Wolbeck

## STADTBEZIRK HILTRUP

- 91 Berg Fidel
- 95 Hiltrup-Ost
- 96 Hiltrup-Mitte
- 97 Hiltrup-West
- 98 Amelsbüren



## Hinweise

Bei den in der Vierteljahres-Statistik aufgeführten Daten handelt es sich zum Teil um eigene Fortschreibungen bzw. Feststellungen. Aus methodischen und sachlichen Gründen sind daher Abweichungen von den amtlichen Zahlen des Landesamtes für Datenverarbeitung und Statistik Nordrhein-Westfalen möglich.

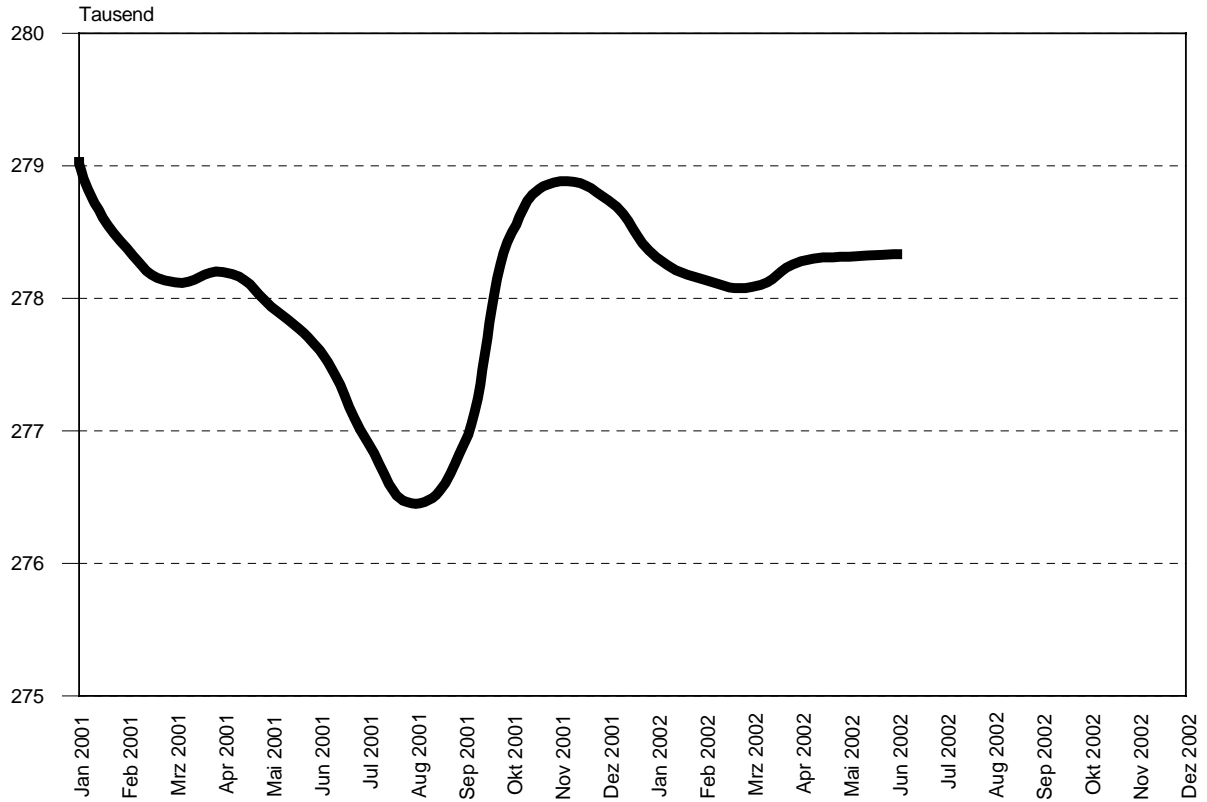
Bestandszahlen beziehen sich auf das Ende, Bewegungszahlen auf den Zeitraum der Berichtszeit. Abweichungen in den Summen können durch Runden der Zahlen entstehen. Die vollständige Unterteilung einer Summe (Aufgliederung) ist durch „davon“ kenntlich gemacht. Eine teilweise Unterteilung der Summe (Ausgliederung) erfolgt unter der Anmerkung „darunter“.

Weiteres Datenmaterial kann beim Amt für Stadt- und Regionalentwicklung, Statistik eingesehen oder angefordert werden. Der Nachdruck, auch auszugsweise, ist mit Quellenangabe gestattet.

## Zeichenerklärung

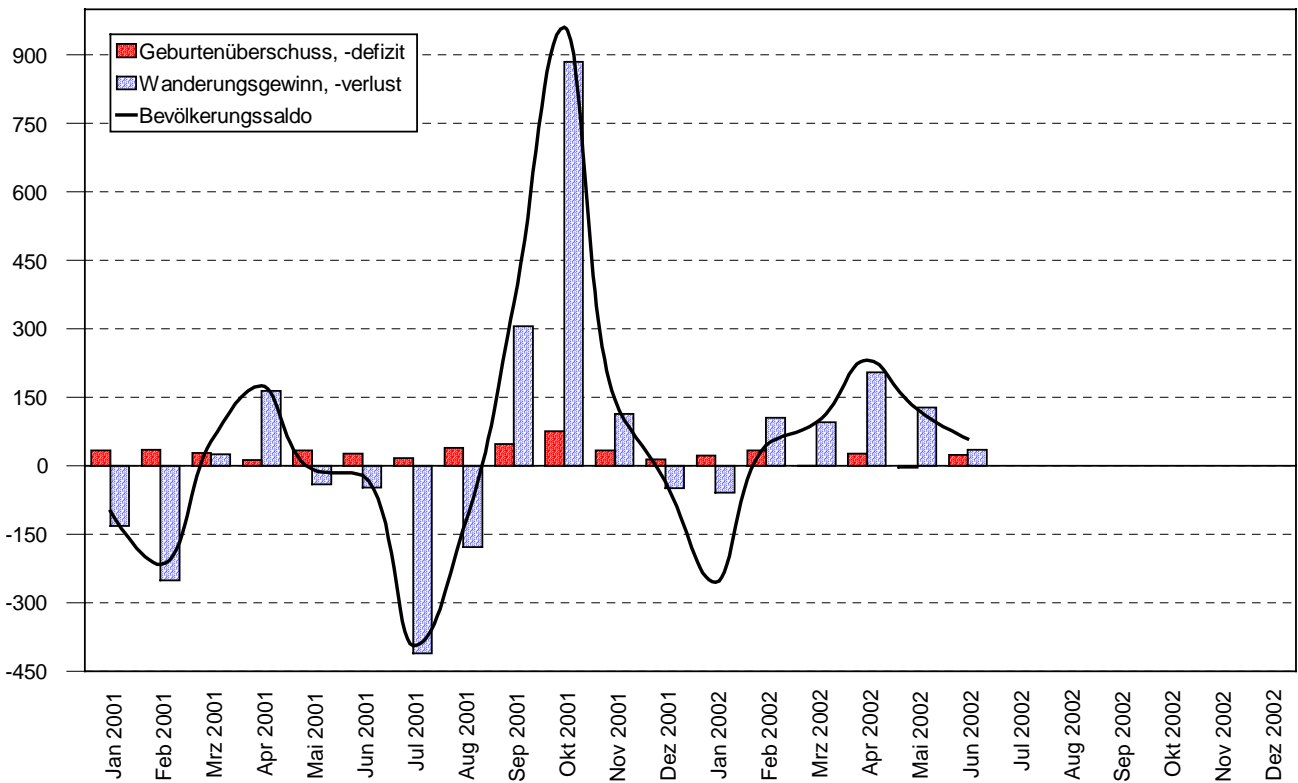
r	berichtigte Zahl
-	Zahlenwert genau null
0	Zahlenwert größer als null, aber kleiner als die Hälfte des kleinsten gewählten Stellenwertes
.	Zahlenwert unbekannt oder aus Datenschutzgründen nicht veröffentlicht
...	Angabe erfolgt später
°C	Grad Celsius
km	Kilometer
mm	Millimeter
Std.	Stunden
t	Tonnen
m <sup>3</sup>	Kubikmeter
µg/m <sup>3</sup>	Mikrogramm (ein millionstel Gramm) pro Kubikmeter
%	Prozent
Ø	Durchschnitt
1000 €	Tausend Euro
1000 h	Tausend Stunden
1000 kWh	Tausend Kilowattstunden

## Entwicklung der Wohnberechtigten Bevölkerung in Münster



Stadt Münster - Amt für Stadt- und Regionalentwicklung, Statistik

## Bevölkerungsveränderungen

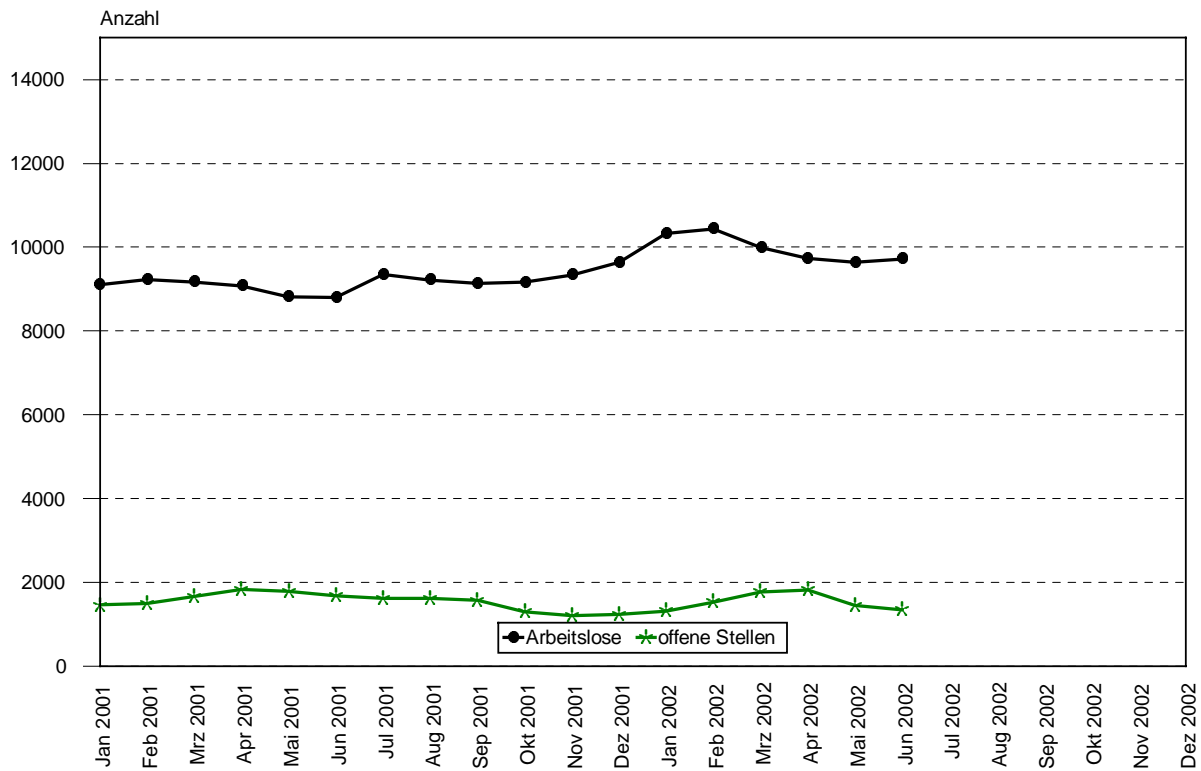


Stadt Münster - Amt für Stadt- und Regionalentwicklung, Statistik



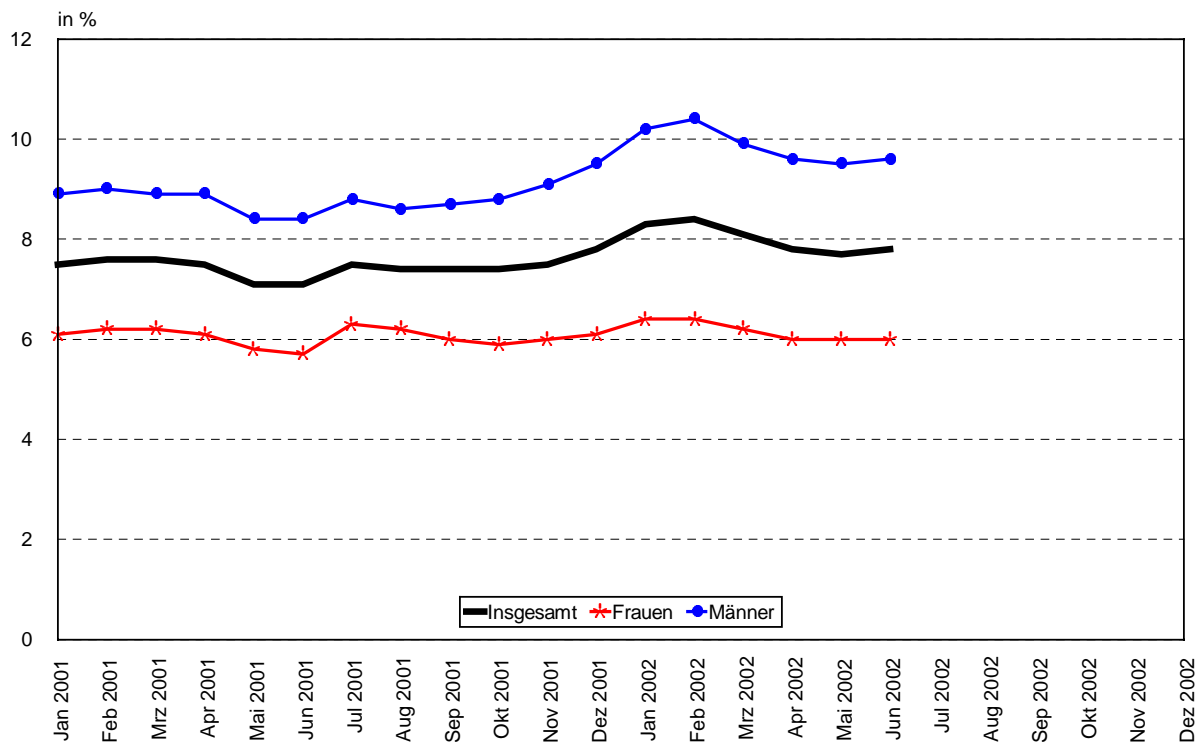
Merkmal	Einheit	Jahr	im bzw. Ende			im bzw. am Ende des ... Vierteljahres			
			April	Mai	Juni	1.	2.	3.	4.
<b>BEVÖLKERUNG</b>									
<b>Wohnberechtigte Bevölkerung</b>									
insgesamt	Anzahl	2001	278 200	277 938	277 607	278 120	277 607	276 899	278 740
	Anzahl	<b>2002</b>	<b>278 278</b>	<b>278 316</b>	<b>278 331</b>	<b>278 086</b>	<b>278 331</b>		
weiblich	Anzahl	2001	147 234	147 115	146 987	147 163	146 987	146 615	147 659
	Anzahl	<b>2002</b>	<b>147 418</b>	<b>147 454</b>	<b>147 462</b>	<b>147 304</b>	<b>147 462</b>		
männlich	Anzahl	2001	130 966	130 823	130 620	130 957	130 620	130 284	131 081
	Anzahl	<b>2002</b>	<b>130 860</b>	<b>130 862</b>	<b>130 869</b>	<b>130 782</b>	<b>130 869</b>		
<b>Wohnberechtigte Bevölkerung nach Stadtbezirken</b>									
Mitte	Anzahl	2001	114 409	114 205	113 984	114 375	113 984	113 407	114 488
	Anzahl	<b>2002</b>	<b>113 764</b>	<b>113 709</b>	<b>113 705</b>	<b>113 786</b>	<b>113 705</b>		
West	Anzahl	2001	51 720	51 741	51 666	51 619	51 666	51 758	52 112
	Anzahl	<b>2002</b>	<b>52 388</b>	<b>52 429</b>	<b>52 493</b>	<b>52 189</b>	<b>52 493</b>		
Nord	Anzahl	2001	28 542	28 540	28 583	28 526	28 583	28 645	28 365
	Anzahl	<b>2002</b>	<b>28 404</b>	<b>28 480</b>	<b>28 483</b>	<b>28 378</b>	<b>28 483</b>		
Ost	Anzahl	2001	20 241	20 233	20 184	20 257	20 184	20 006	20 200
	Anzahl	<b>2002</b>	<b>20 175</b>	<b>20 166</b>	<b>20 143</b>	<b>20 171</b>	<b>20 143</b>		
Südost	Anzahl	2001	27 020	26 964	26 957	27 106	26 957	26 890	27 239
	Anzahl	<b>2002</b>	<b>27 307</b>	<b>27 266</b>	<b>27 280</b>	<b>27 272</b>	<b>27 280</b>		
Hiltrup	Anzahl	2001	36 268	36 255	36 232	36 237	36 232	36 192	36 336
	Anzahl	<b>2002</b>	<b>36 240</b>	<b>36 266</b>	<b>36 224</b>	<b>36 290</b>	<b>36 224</b>		
<b>Bevölkerung am Ort der Hauptwohnung</b>									
insgesamt	Anzahl	2001	265 870	265 965	265 991	265 695	265 991	265 225	267 197
	Anzahl	<b>2002</b>	<b>267 626</b>	<b>267 801</b>	<b>267 861</b>	<b>267 395</b>	<b>267 861</b>		
weiblich	Anzahl	2001	141 375	141 403	141 425	141 269r	141 425	141 086	142 143
	Anzahl	<b>2002</b>	<b>142 323</b>	<b>142 391</b>	<b>142 419</b>	<b>142 198</b>	<b>142 419</b>		
männlich	Anzahl	2001	124 495	124 562	124 566	124 426r	124 566	124 139	125 054
	Anzahl	<b>2002</b>	<b>125 303</b>	<b>125 410</b>	<b>125 442</b>	<b>125 197</b>	<b>125 442</b>		
Ausländer	Anzahl	2001	24 660	24 779	24 826	24 459	24 826	25 086	24 370
	Anzahl	<b>2002</b>	<b>24 909</b>	<b>25 031</b>	<b>25 153</b>	<b>24 730</b>	<b>25 153</b>		
<b>Bevölkerungsbewegungen am Ort der Hauptwohnung</b>									
Lebendgeborene	Anzahl	2001	184	224	193	674	601	647	678
	Anzahl	<b>2002</b>	<b>239</b>	<b>178</b>	<b>212</b>	<b>650</b>	<b>629</b>		
Gestorbene	Anzahl	2001	172	191	167	579	530	543	556
	Anzahl	<b>2002</b>	<b>213</b>	<b>182</b>	<b>188</b>	<b>595</b>	<b>583</b>		
Zugezogene	Anzahl	2001	1 172	969	851	3 198	2 992	3 782	4 124
	Anzahl	<b>2002</b>	<b>1 238</b>	<b>928</b>	<b>931</b>	<b>3 175</b>	<b>3 097</b>		
Fortgezogene	Anzahl	2001	1 009	1 010	899	3 207	2 918	4 067	3 175
	Anzahl	<b>2002</b>	<b>1 033</b>	<b>801</b>	<b>897</b>	<b>3 032</b>	<b>2 731</b>		
Umgezogene	Anzahl	2001	2 142	1 983	1 769	6 215	5 894	6 496r	6 953
	Anzahl	<b>2002</b>	<b>2 082</b>	<b>1 855</b>	<b>1 801</b>	<b>6 273</b>	<b>5 738</b>		
<b>Bevölkerungsveränderungen am Ort der Hauptwohnung</b>									
Geburten- überschuss (+) bzw. -defizit (-)	Anzahl	2001	+ 12	+ 33	+ 26	+ 95	+ 71	+ 104	+ 122
	Anzahl	<b>2002</b>	<b>+ 26</b>	<b>- 4</b>	<b>+ 24</b>	<b>+ 55</b>	<b>+ 46</b>		
Wanderungs- überschuss (+) bzw -defizit (-)	Anzahl	2001	+ 163	- 41	- 48	- 9	+ 74	- 285	+ 949
	Anzahl	<b>2002</b>	<b>+ 205</b>	<b>+ 127</b>	<b>+ 34</b>	<b>+ 143</b>	<b>+ 366</b>		
Bevölkerungs- zuwachs(+) bzw. -abnahme (-)	Anzahl	2001	+ 175	- 8	- 22	+ 86	+ 145	- 181	+ 1 071
	Anzahl	<b>2002</b>	<b>+ 231</b>	<b>+ 123</b>	<b>+ 58</b>	<b>+ 198</b>	<b>+ 412</b>		
<b>Privathaushalte</b>									
insgesamt	Anzahl	2001	133 622	133 496	133 336	133 583	133 336	132 996	133 881
	Anzahl	<b>2002</b>	<b>133 659</b>	<b>133 677</b>	<b>133 684</b>	<b>133 567</b>	<b>133 684</b>		

## Arbeitsmarkt in Münster



Stadt Münster - Amt für Stadt- und Regionalentwicklung, Statistik

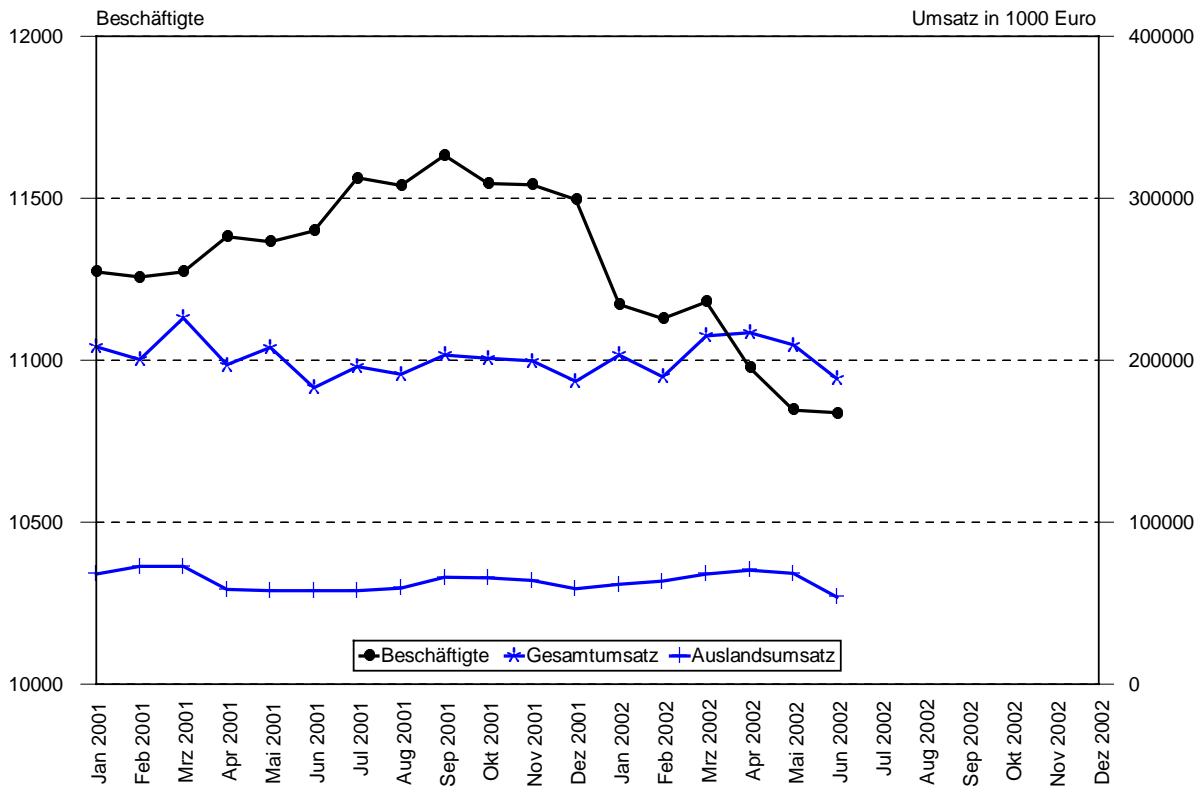
## Arbeitslosenquoten bezogen auf alle abhängigen zivilen Erwerbspersonen



Stadt Münster - Amt für Stadt- und Regionalentwicklung, Statistik

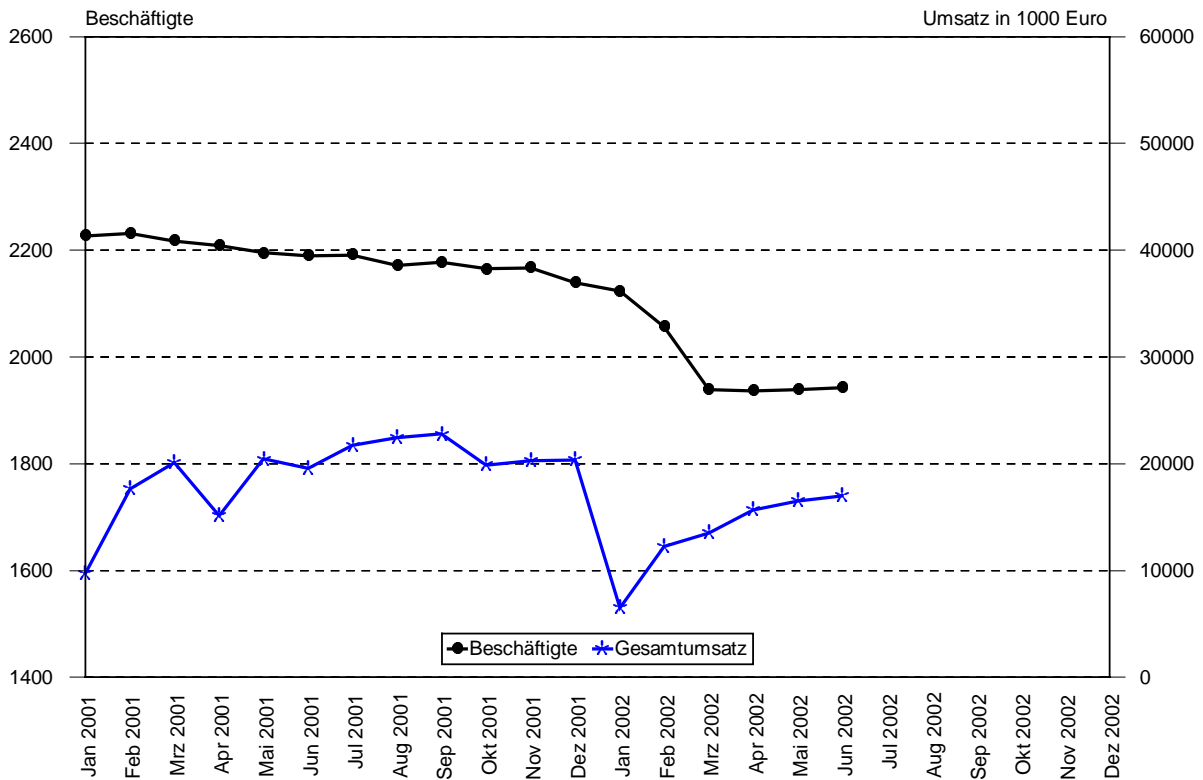
Merkmal	Einheit	Jahr	im bzw. Ende			im bzw. am Ende des ... Vierteljahres			
			April	Mai	Juni	1.	2.	3.	4.
<b>ERWERBSTÄTIGKEIT</b>									
<b>Sozialversicherungspflichtig beschäftigte Arbeitnehmer</b>									
insgesamt	Anzahl	2000				126 435	126 914	129 189	130 175
	Anzahl	<b>2001</b>				<b>129 684</b>	<b>129 587</b>	<b>131 200</b>	<b>132 109</b>
weiblich	Anzahl	2000				59 543	59 568	60 945	61 682
	Anzahl	<b>2001</b>	Die Daten liegen nur vierteljährlich vor.			<b>61 562</b>	<b>61 453</b>	<b>62 372</b>	<b>63 250</b>
männlich	Anzahl	2000				66 892	67 346	68 244	68 493
	Anzahl	<b>2001</b>				<b>68 122</b>	<b>68 134</b>	<b>68 828</b>	<b>68 859</b>
Ausländer	Anzahl	2000				5 420	5 596	5 997	6 012
	Anzahl	<b>2001</b>				<b>6 039</b>	<b>6 192</b>	<b>6 286</b>	<b>6 483</b>
<b>Arbeitsmarkt</b>									
<b>Arbeitslose</b>									
insgesamt	Anzahl	2001	9 083	8 823	8 795	9 168	8 795	9 142	9 647
	Anzahl	<b>2002</b>	<b>9 733</b>	<b>9 640</b>	<b>9 724</b>	<b>9 998</b>	<b>9 724</b>		
weiblich	Anzahl	2001	3 659	3 569	3 538	3 707	3 538	3 709	3 746
	Anzahl	<b>2002</b>	<b>3 730</b>	<b>3 715</b>	<b>3 733</b>	<b>3 823</b>	<b>3 733</b>		
männlich	Anzahl	2000	5 424	5 254	5 257	5 461	5 257	5 433	5 901
	Anzahl	<b>2002</b>	<b>6 003</b>	<b>5 925</b>	<b>5 991</b>	<b>6 175</b>	<b>5 991</b>		
unter 25 Jahren	Anzahl	2001	882	824	859	943	859	998	969
	Anzahl	<b>2002</b>	<b>958</b>	<b>913</b>	<b>942</b>	<b>1 113</b>	<b>942</b>		
Schwerbehinderte	Anzahl	2001	484	466	469	459	469	507	511
	Anzahl	<b>2002</b>	<b>469</b>	<b>478</b>	<b>439</b>	<b>472</b>	<b>439</b>		
Langzeitarbeitslose	Anzahl	2001	2 460	2 404	2 374	2 449	2 374	2 398	2 391
	Anzahl	<b>2002</b>	<b>2 447</b>	<b>2 466</b>	<b>2 483</b>	<b>2 446</b>	<b>2 483</b>		
Teilzeitarbeits-suchende	Anzahl	2001	894	883	885	908	885	944	958
	Anzahl	<b>2002</b>	<b>949</b>	<b>951</b>	<b>983</b>	<b>973</b>	<b>983</b>		
Ausländer	Anzahl	2001	1 564	1 544	1 538	1 601	1 538	1 581	1 760
	Anzahl	<b>2002</b>	<b>1 684</b>	<b>1 654</b>	<b>1 672</b>	<b>1 720</b>	<b>1 672</b>		
<b>Arbeitslosenquoten bezogen auf alle abhängigen zivilen Erwerbspersonen</b>									
insgesamt	%	2001	7,5	7,1	7,1	7,6	7,1	7,4	7,8
	%	<b>2002</b>	<b>7,8</b>	<b>7,7</b>	<b>7,8</b>	<b>8,1</b>	<b>7,8</b>		
Frauen	%	2001	6,1	5,8	5,7	6,2	5,7	6,0	6,1
	%	<b>2002</b>	<b>6,0</b>	<b>6,0</b>	<b>6,0</b>	<b>6,2</b>	<b>6,0</b>		
Männer	%	2001	8,9	8,4	8,4	8,9	8,4	8,7	9,5
	%	<b>2002</b>	<b>9,6</b>	<b>9,5</b>	<b>9,6</b>	<b>9,9</b>	<b>9,6</b>		
unter 25 Jahren	%	2001	6,1	5,3	5,5	6,5	5,5	6,4	6,2
	%	<b>2002</b>	<b>6,2</b>	<b>5,8</b>	<b>5,9</b>	<b>7,1</b>	<b>5,9</b>		
unter 20 Jahren	%	2001	5,7	4,6	4,5	6,3	4,5	5,2	5,3
	%	<b>2002</b>	<b>5,6</b>	<b>5,7</b>	<b>5,6</b>	<b>6,0</b>	<b>5,6</b>		
Ausländer	%	2001	19,6	20,1	20,0	20,0	20,0	20,6	22,9
	%	<b>2002</b>	<b>21,9</b>	<b>20,7</b>	<b>20,9</b>	<b>22,4</b>	<b>20,9</b>		
<b>weitere Arbeitsmarktzahlen</b>									
offene Stellen	Anzahl	2001	1 834	1 785	1 678	1 659	1 678	1 575	1 227
	Anzahl	<b>2002</b>	<b>1 820</b>	<b>1 440</b>	<b>1 337</b>	<b>1 765</b>	<b>1 337</b>		
Arbeitsvermittlungen	Anzahl	2001	1 674	1 882	2 136	1 718	2 136	1 711	1 713
	Anzahl	<b>2002</b>	<b>794</b>	<b>838</b>	<b>852</b>	<b>717</b>	<b>852</b>		
Berufliche Weiterbildung	Anzahl	2001	941	945	860	967	860	781	714
	Anzahl	<b>2002</b>	<b>706</b>	<b>740</b>	<b>755</b>	<b>651</b>	<b>755</b>		
Arbeitsbeschaffungsmaßnahmen	Anzahl	2001	117	132	132	143	132	120	123
	Anzahl	<b>2002</b>	<b>109</b>	<b>100</b>	<b>99</b>	<b>120</b>	<b>99</b>		

## Beschäftigte und Umsatz im verarbeitenden Gewerbe



Stadt Münster - Amt für Stadt- und Regionalentwicklung, Statistik

## Beschäftigte und Umsatz im Bauhauptgewerbe

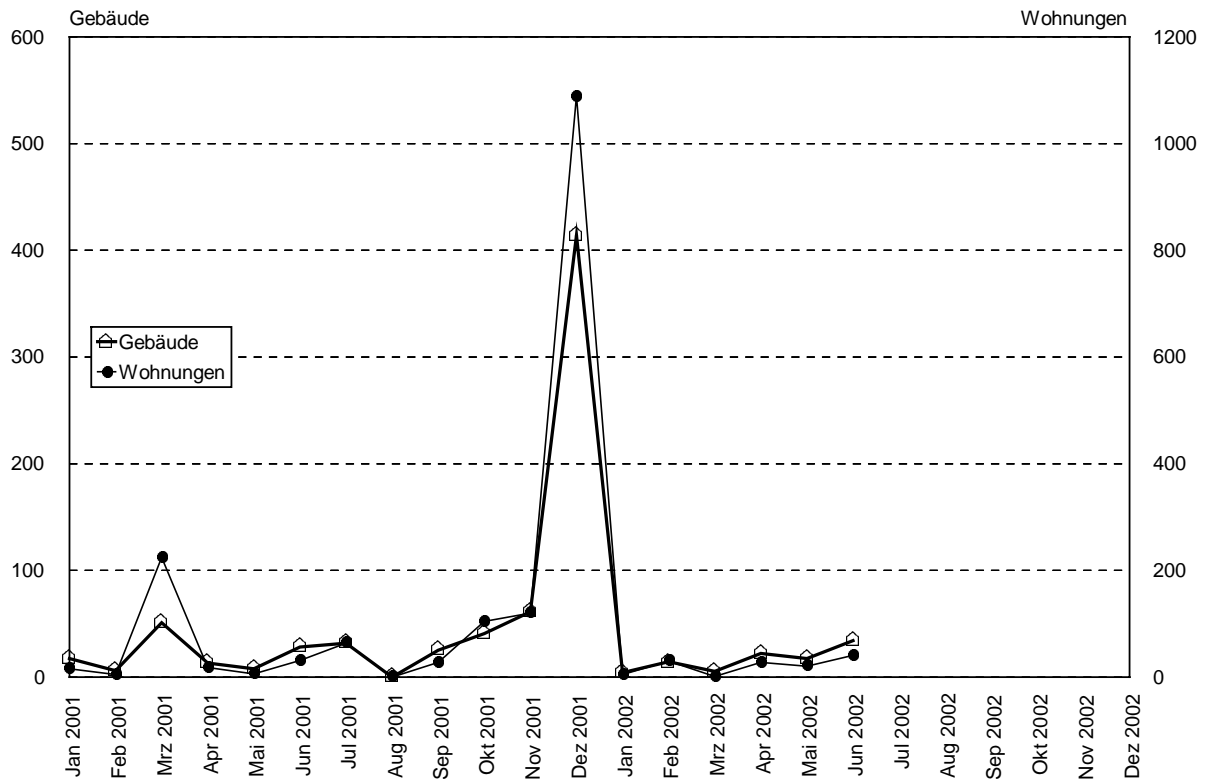


Stadt Münster - Amt für Stadt- und Regionalentwicklung, Statistik

Merkmal	Einheit	Jahr	im bzw. Ende			im bzw. am Ende des ... Vierteljahres			
			April	Mai	Juni	1.	2.	3.	4.
<b>WIRTSCHAFT</b>									
<b>Gewerbean-, -um- und -abmeldungen</b>									
<b>Stehendes Gewerbe</b>									
An- und Ummeldungen	Anzahl	2001	271	237	204	728	712	732	642
	Anzahl	<b>2002</b>	<b>317</b>	<b>220</b>	<b>206</b>	<b>788</b>	<b>743</b>		
Abmeldungen	Anzahl	2001	156	140	119	542	415	438	463
	Anzahl	<b>2002</b>	<b>190</b>	<b>138</b>	<b>153</b>	<b>551</b>	<b>481</b>		
Reisegewerbekarten (gültig für 3 bzw. 5 Jahre)	Anzahl	2001	2	2	2	2	6	3	13
	Anzahl	<b>2002</b>	<b>4</b>	<b>3</b>	-	<b>4</b>	<b>7</b>		
<b>Produzierendes Gewerbe (Betriebe mit mehr als 20 Beschäftigten, Klassifikation der Wirtschaftszweige (WZ93))</b>									
<b>Verarbeitendes Gewerbe, Bergbau, Gewinnung von Steinen und Erden</b>									
Betriebe	Anzahl	2001	94	94	93	93	93	94	93
	Anzahl	<b>2002</b>	<b>89</b>	<b>89</b>	<b>89</b>	<b>89</b>	<b>89</b>		
Beschäftigte	Anzahl	2001	11 383	11 366	11 400	11 274	11 400	11 634	11 497
	Anzahl	<b>2002</b>	<b>10 977</b>	<b>10 846</b>	<b>10 838</b>	<b>11 181</b>	<b>10 838</b>		
Arbeiterstunden	1000 h	2001	785	776	768	2 285	2 329	2 176	2 327
	1000 h	<b>2002</b>	<b>771</b>	<b>717</b>	<b>701</b>	<b>2 210</b>	<b>2 189</b>		
Bruttolohn- und -gehaltsumme	1000 €	2001	32 825	33 901	36 037	98 516	102 763	98 263	107 550
	1000 €	<b>2002</b>	<b>32 314</b>	<b>34 156</b>	<b>35 022</b>	<b>98 161</b>	<b>101 492</b>		
Gesamtumsatz	1000 €	2001	197 236	208 226	183 375	635 428	588 837	591 038	587 827
	1000 €	<b>2002</b>	<b>217 346</b>	<b>209 501</b>	<b>188 721</b>	<b>608 213</b>	<b>615 568</b>		
dar. Auslands-umsatz	1000 €	2001	58 674	58 037	57 741	213 802	174 452	183 560	189 063
	1000 €	<b>2002</b>	<b>70 401</b>	<b>68 388</b>	<b>54 050</b>	<b>193 931</b>	<b>192 839</b>		
<b>Bauhauptgewerbe (Vorbereitende Baustellenarbeiten, Hoch- und Tiefbau)</b>									
Betriebe	Anzahl	2001	31	31	31	31	31	31	31
	Anzahl	<b>2002</b>	<b>28</b>	<b>28</b>	<b>28</b>	<b>28</b>	<b>28</b>		
Beschäftigte	Anzahl	2001	2 209	2 195	2 190	2 217	2 190	2 177	2 139
	Anzahl	<b>2002</b>	<b>1 936</b>	<b>1 939</b>	<b>1 943</b>	<b>1 939</b>	<b>1 943</b>		
Arbeitsstunden	1000 h	2001	167	196	174	453	537	559	494
	1000 h	<b>2002</b>	<b>158</b>	<b>138</b>	<b>152</b>	<b>368</b>	<b>448</b>		
Bruttolohnsumme	1000 €	2001	3 324	3 712	3 209	8 586	10 245	10 763	12 785
	1000 €	<b>2002</b>	<b>2 922</b>	<b>2 985</b>	<b>2 975</b>	<b>7 827</b>	<b>8 882</b>		
Bruttogehaltsumme	1000 €	2001	2 352	2 579	2 808	6 825	7 739	7 071	10 717
	1000 €	<b>2002</b>	<b>1 899</b>	<b>1 877</b>	<b>2 024</b>	<b>6 194</b>	<b>5 800</b>		
Baugewerblicher Umsatz	1000 €	2001	14 775	20 363	19 428	46 981	54 566	65 502	58 748
	1000 €	<b>2002</b>	<b>15 607</b>	<b>16 228</b>	<b>16 770</b>	<b>32 012</b>	<b>48 605</b>		
Gesamtumsatz	1000 €	2001	15 158	20 445	19 602	47 551	55 205	66 990	60 497
	1000 €	<b>2002</b>	<b>15 671</b>	<b>16 520</b>	<b>16 972</b>	<b>32 296</b>	<b>49 163</b>		
<b>Ausbaugewerbe (Bauinstallation und sonstiges Baugewerbe)</b>									
Betriebe	Anzahl	2001				39	38	39	39
	Anzahl	<b>2002</b>				<b>41</b>	<b>41</b>		
Beschäftigte	Anzahl	2001				1 516	1 509	1 616	1 548
	Anzahl	<b>2002</b>				<b>1 568</b>	<b>1 525</b>		
Arbeitsstunden	1000 h	2001				527	509	545	542
	1000 h	<b>2002</b>				<b>515</b>	<b>540</b>		
Bruttolohn- und -gehaltsumme	1000 €	2001				9 702	10 391	10 455	12 186
	1000 €	<b>2002</b>				<b>10 346</b>	<b>11 191</b>		
Ausbaugewerblicher Umsatz	1000 €	2001				30 298	38 053	46 559	49 179
	1000 €	<b>2002</b>				<b>30 571</b>	<b>37 192</b>		
Gesamtumsatz	1000 €	2001				30 739	38 561	47 075	49 873
	1000 €	<b>2002</b>				<b>31 037</b>	<b>37 946</b>		

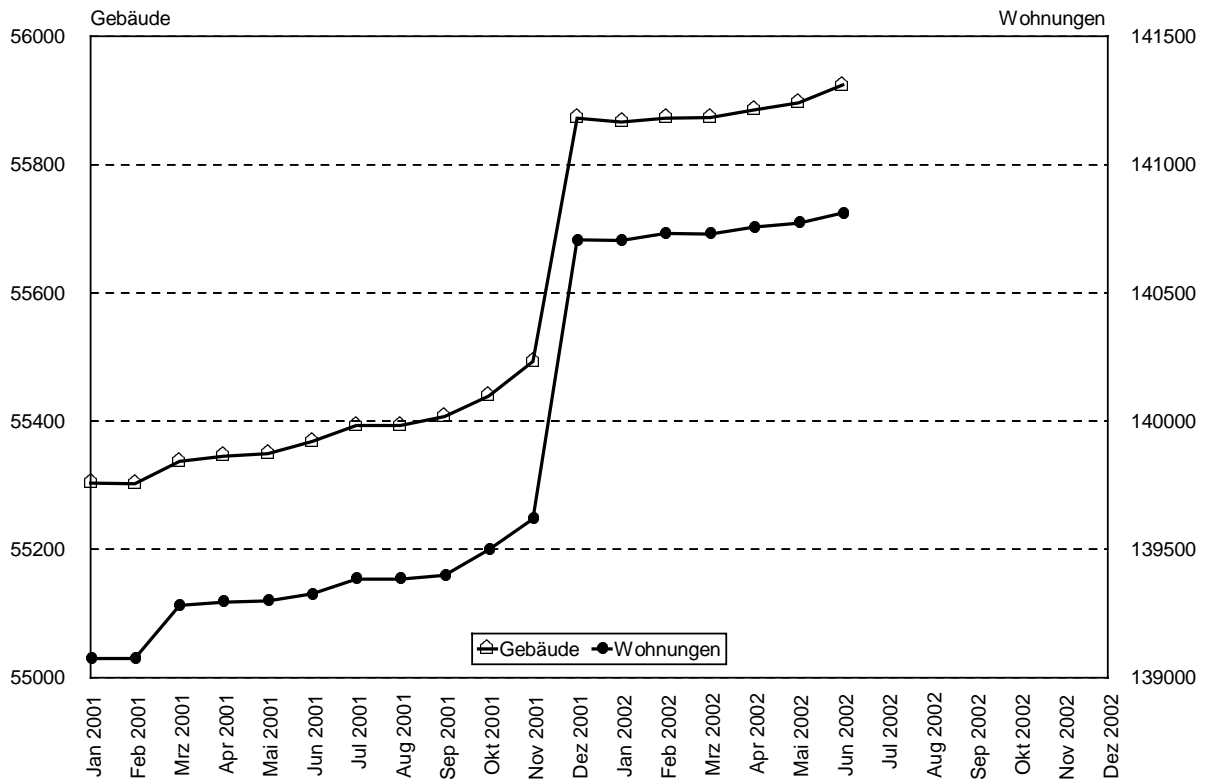


## Baufertigstellungen - Neu- und Umbau -



Stadt Münster - Amt für Stadt- und Regionalentwicklung, Statistik

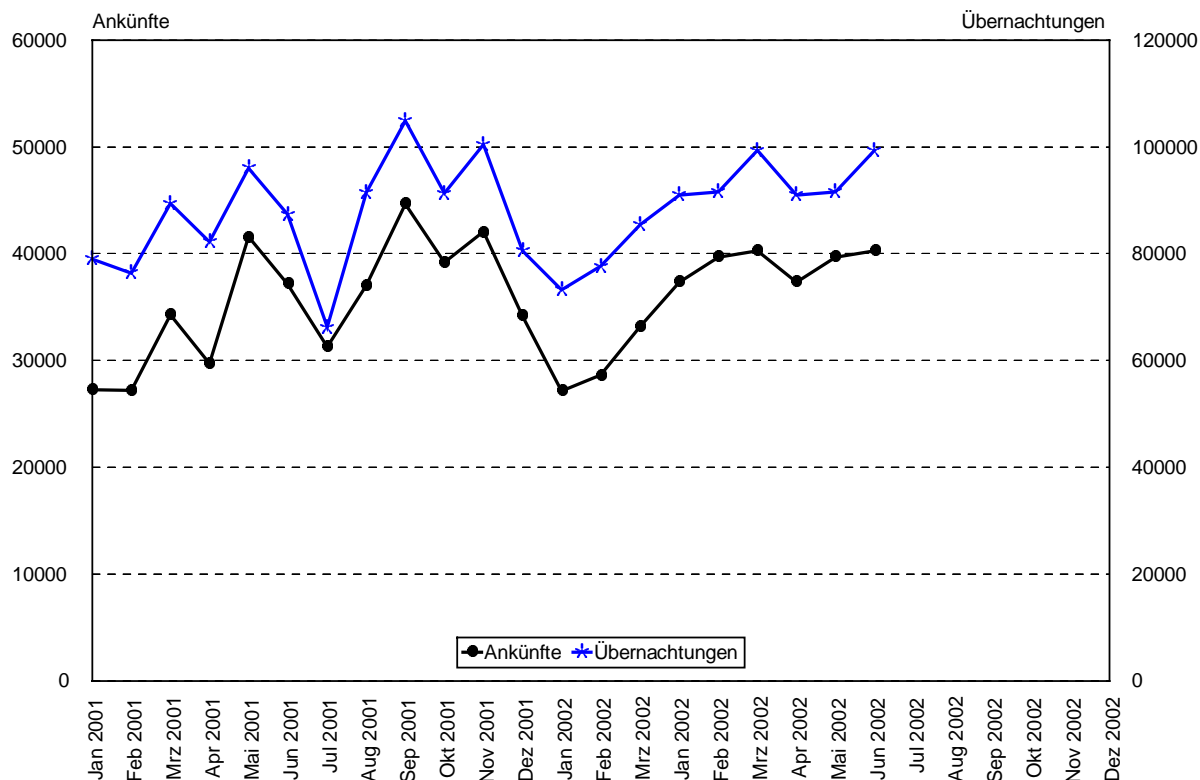
## Gebäude- und Wohnungsbestand



Stadt Münster - Amt für Stadt- und Regionalentwicklung, Statistik

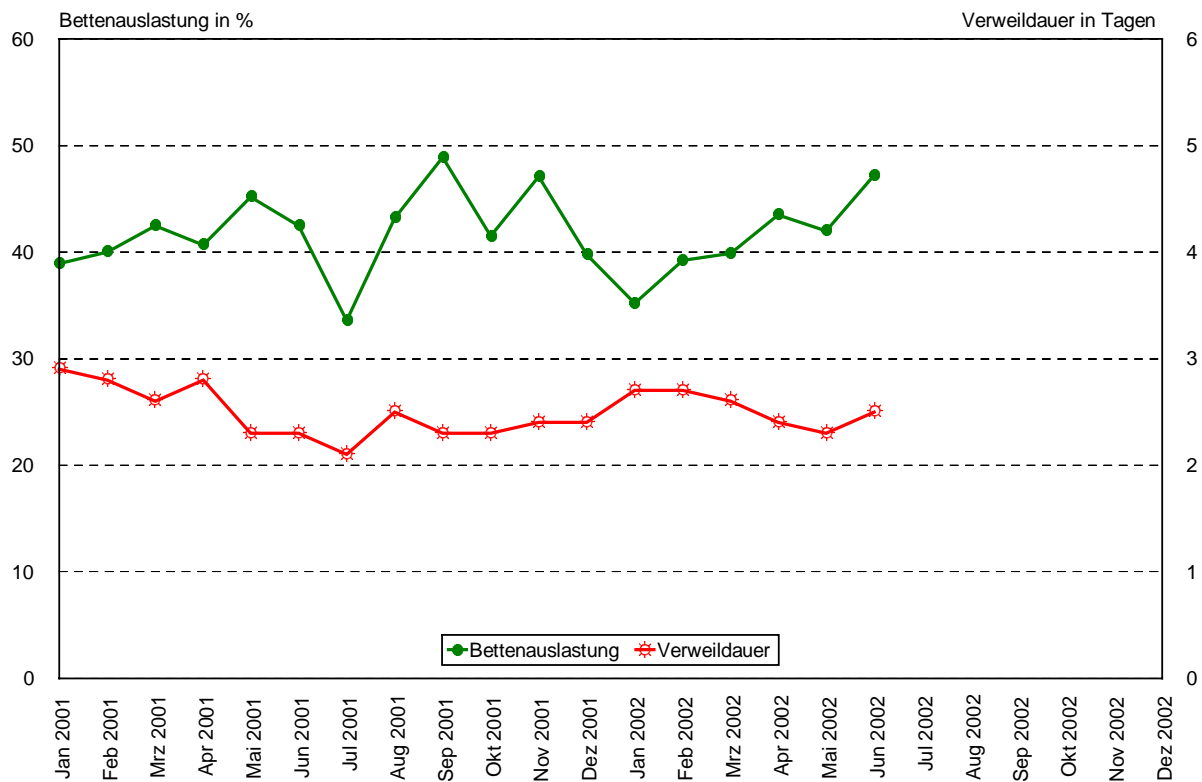
Merkmal	Einheit	Jahr	im bzw. Ende			im bzw. am Ende des ... Vierteljahres			
			April	Mai	Juni	1.	2.	3.	4.
<b>BAUTÄTIGKEIT UND WOHNEN</b>									
<b>Baugenehmigungen</b>									
<b>Neubau</b>									
Wohngebäude und Heime	Anzahl	2001	27	39	61	127	127	88	85
	Anzahl	2002	39	33	44	144	116		
Nichtwohngebäude	Anzahl	2001	-	7	9	21	16	12	10
	Anzahl	2002	5	5	4	8	14		
<b>Umbau</b>									
Wohngebäude	Anzahl	2001	2	4	10	13	16	17	14
	Anzahl	2002	8	9	10	17	27		
Nichtwohngebäude	Anzahl	2001	-	-	-	2	-	-	-
	Anzahl	2002	-	1	2	1	3		
Neu- und Umbau von Wohnungen	Anzahl	2001	89	83	111	373	283	177	167
	Anzahl	2002	96	76	77	229	249		
Baukosten für Neu- und Umbau	1000 DM	2001	18 975	43 682	36 815	116 841	99 472	54 286	51 827
	1000 DM	2002	16 872	9 853	14 052	46 218	40 777		
<b>Baufertigstellungen</b>									
<b>Neubau</b>									
Wohngebäude und Heime	Anzahl	2001	11	4	19	47	34	39	408
	Anzahl	2002	15	11	29	8	55		
Nichtwohngebäude	Anzahl	2001	-	1	4	13	5	8	66
	Anzahl	2002	1	2	-	4	3		
<b>Umbau</b>									
Wohngebäude	Anzahl	2001	2	3	5	13	10	10	34
	Anzahl	2002	6	4	5	11	15		
Nichtwohngebäude	Anzahl	2001	-	-	-	1	-	-	8
	Anzahl	2002	-	-	-	-	-		
Neu- und Umbau von Wohnungen	Anzahl	2001	18	6	31	245	55	90	1 313
	Anzahl	2002	27	20	41	36	88		
Räume	Anzahl	2001	90	28	153	868	271	407	5 102
	Anzahl	2002	124	93	204	127	421		
<b>Bauabgänge</b>									
Wohngebäude und Heime	Anzahl	2001	2	-	4	12	6	6	4
	Anzahl	2002	1	2	2	8	5		
Nichtwohngebäude	Anzahl	2001	1	1	-	9	2	2	4
	Anzahl	2002	3	-	-	3	3		
Wohnungen	Anzahl	2001	5	-	5	25	10	16	6
	Anzahl	2002	1	3	3	12	7		
Räume	Anzahl	2001	15	-	25	111	40	83	30
	Anzahl	2002	5	16	11	49	32		
<b>Gebäudebestand</b>									
Wohngebäude und Heime	Anzahl	2001	45 866	45 870	45 885	45 857	45 885	45 918	46 322
	Anzahl	2002	46 336	46 345	46 372	46 322	46 372		
Nichtwohngebäude	Anzahl	2001	9 479	9 479	9 483	9 480	9 483	9 489	9 551
	Anzahl	2002	9 550	9 552	9 552	9 552	9 552		
<b>Wohnungsbestand</b>									
Wohnungen	Anzahl	2001	139 293	139 299	139 325	139 280	139 325	139 399	140 706
	Anzahl	2002	140 756	140 773	140 811	140 730	140 811		
<b>Nicht ausgeführte Bauvorhaben</b>									
Insgesamt	Anzahl	2001	-	1	1	16	2r	4	7
	Anzahl	2002	-	-	-	6	-		

## Ankünfte und Übernachtungen von Gästen



Stadt Münster - Amt für Stadt- und Regionalentwicklung, Statistik

## Bettenauslastung und Aufenthaltsdauer

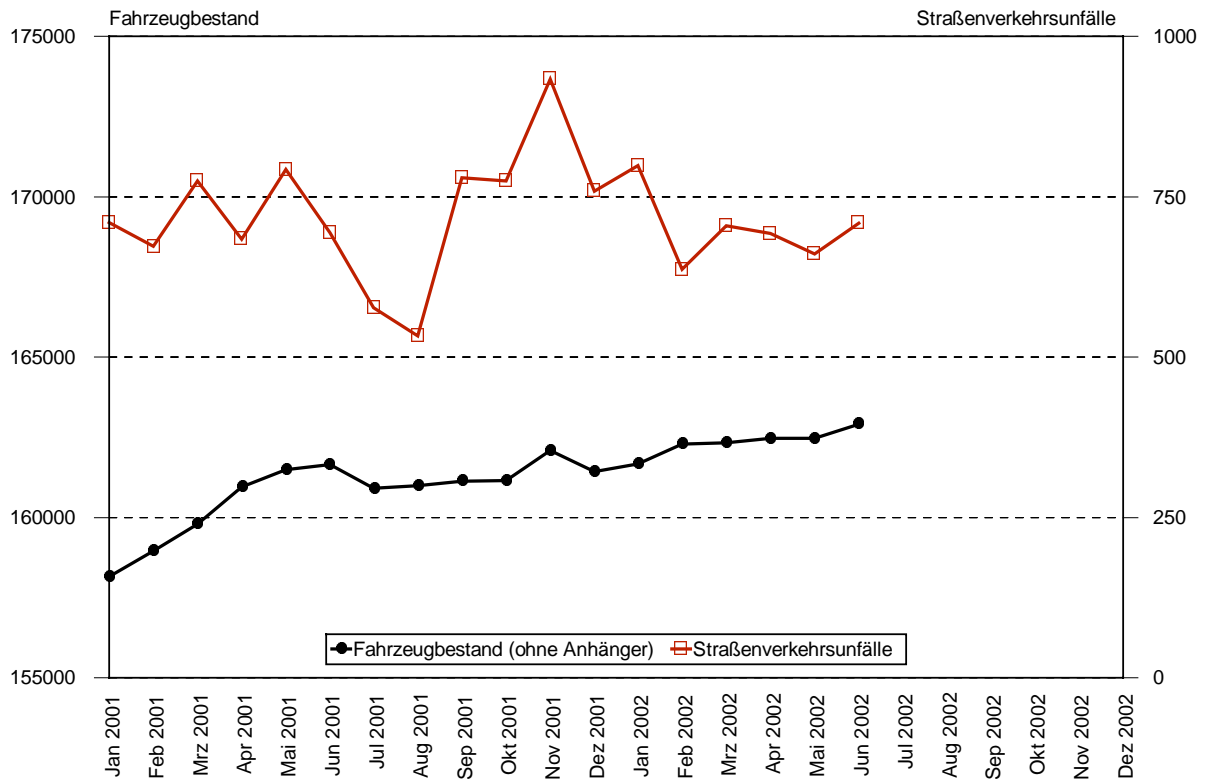


Stadt Münster - Amt für Stadt- und Regionalentwicklung, Statistik

Merkmal	Einheit	Jahr	im bzw. Ende			im bzw. am Ende des ... Vierteljahres			
			April	Mai	Juni	1.	2.	3.	4.
<b>GASTGEWERBE</b>									
<b>Fremdenverkehr</b>									
<b>Betriebe</b>									
insgesamt	Anzahl	2001	83	83	83	83	83	86	86
	Anzahl	<b>2002</b>	<b>85</b>	<b>85</b>	<b>84</b>	<b>85</b>	<b>84</b>		
Hotels, Gasthöfe, Pensionen	Anzahl	2001	67	67	67	67	67	69	69
	Anzahl	<b>2002</b>	<b>68</b>	<b>68</b>	<b>67</b>	<b>68</b>	<b>67</b>		
Erholungs- und Ferienheime, Jugendherberge	Anzahl	2001	16	16	16	16	16	17	17
	Anzahl	<b>2002</b>	<b>17</b>	<b>17</b>	<b>17</b>	<b>17</b>	<b>17</b>		
<b>Betten</b>									
insgesamt	Anzahl	2001	6 898	6 887	6 887	6 892	6 887	7 198	7 200
	Anzahl	<b>2002</b>	<b>7 189</b>	<b>7 189</b>	<b>7 094</b>	<b>7 189</b>	<b>7 094</b>		
Hotels, Gasthöfe, Pensionen	Anzahl	2001	3 690	3 679	3 679	3 684	3 679	3 985	3 985
	Anzahl	<b>2002</b>	<b>3 987</b>	<b>3 987</b>	<b>3 892</b>	<b>3 987</b>	<b>3 892</b>		
Erholungs- und Ferienheime, Jugendherberge	Anzahl	2001	3 208	3 208	3 208	3 208	3 208	3 213	3 215
	Anzahl	<b>2002</b>	<b>3 202</b>	<b>3 202</b>	<b>3 202</b>	<b>3 202</b>	<b>3 202</b>		
Ø Bettenauslastung <sup>1)</sup>	%	2001	40,7	45,2	42,5	42,5	42,5	48,9	39,8
	%	<b>2002</b>	<b>43,5</b>	<b>42,0</b>	<b>47,2</b>	<b>39,9</b>	<b>47,2</b>		
<b>Ankünfte von Gästen</b>									
insgesamt	Anzahl	2001	29 739	41 568	37 183	88 712	108 490	112 960	115 371
	Anzahl	<b>2002</b>	<b>37 331</b>	<b>39 671</b>	<b>40 248</b>	<b>88 911</b>	<b>117 250</b>		
davon aus									
Deutschland	Anzahl	2001	26 198	37 682	33 654	82 674	97 534	101 653	106 505
	Anzahl	<b>2002</b>	<b>33 347</b>	<b>35 840</b>	<b>36 576</b>	<b>82 826</b>	<b>105 763</b>		
darunter Nordrh.-Westfalen	Anzahl	2001	10 620	15 119	13 406	33 084	39 145	35 078	40 486
	Anzahl	<b>2002</b>	<b>12 100</b>	<b>11 909</b>	<b>12 790</b>	<b>31 467</b>	<b>36 799</b>		
Europa	Anzahl	2001	3 171	3 231	2 865	4 720	9 267	9 261	6 820
	Anzahl	<b>2002</b>	<b>3 428</b>	<b>3 268</b>	<b>3 012</b>	<b>4 993</b>	<b>9 708</b>		
Afrika	Anzahl	2001	18	27	23	50	68	66	44
	Anzahl	<b>2002</b>	<b>13</b>	<b>6</b>	<b>24</b>	<b>42</b>	<b>43</b>		
Asien	Anzahl	2001	85	93	114	340	292	495	274
	Anzahl	<b>2002</b>	<b>147</b>	<b>120</b>	<b>187</b>	<b>276</b>	<b>454</b>		
Amerika	Anzahl	2001	202	383	442	567	1 027	842	758
	Anzahl	<b>2002</b>	<b>264</b>	<b>234</b>	<b>331</b>	<b>561</b>	<b>829</b>		
Australien, Neusee- land und Ozeanien	Anzahl	2001	16	16	13	56	45	91	45
	Anzahl	<b>2002</b>	<b>31</b>	<b>12</b>	<b>42</b>	<b>28</b>	<b>85</b>		
ohne Angabe	Anzahl	2001	49	136	72	305	257	552	925
	Anzahl	<b>2002</b>	<b>101</b>	<b>191</b>	<b>76</b>	<b>185</b>	<b>368</b>		
<b>Übernachtungen</b>									
insgesamt	Anzahl	2001	82 262	96 020	87 349	244 766	265 631	262 516	272 292
	Anzahl	<b>2002</b>	<b>91 000</b>	<b>91 562</b>	<b>99 300</b>	<b>236 298</b>	<b>281 862</b>		
Ø Aufenthaltsdauer	Tage	2001	2,8	2,3	2,3	2,6	2,3	2,3	2,4
	Tage	<b>2002</b>	<b>2,4</b>	<b>2,3</b>	<b>2,5</b>	<b>2,6</b>	<b>2,5</b>		

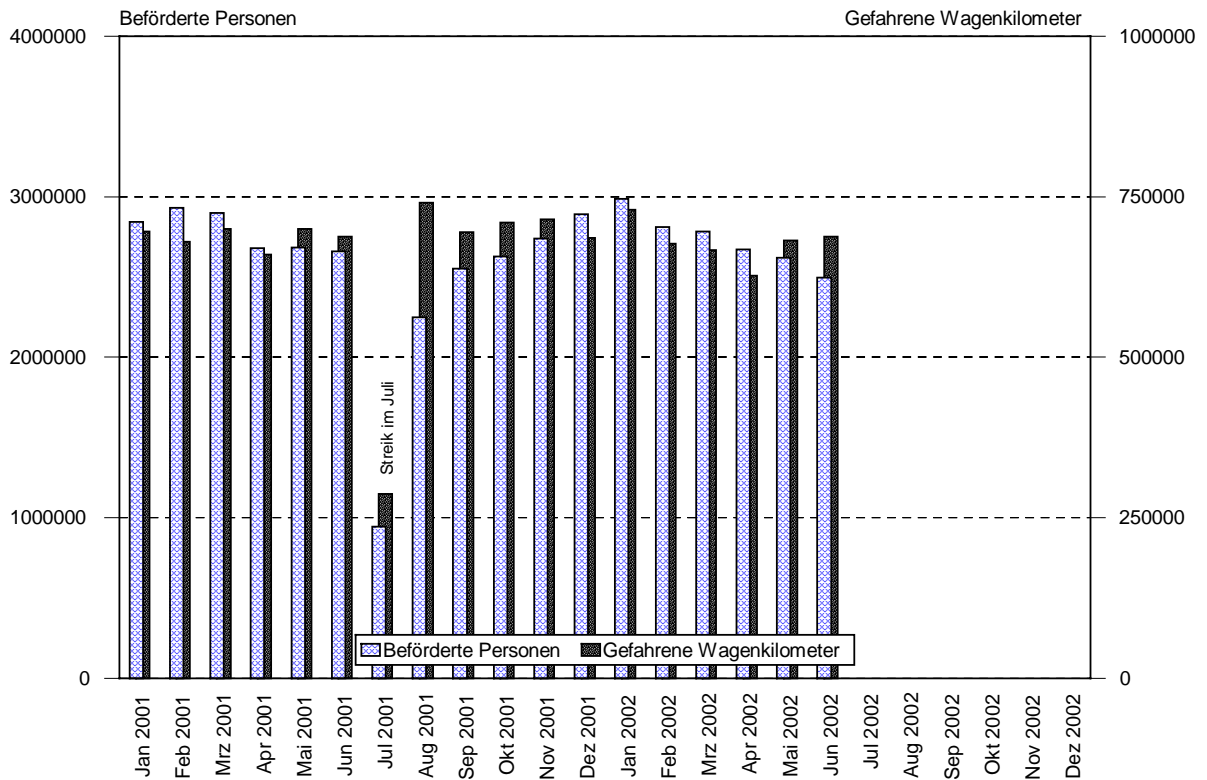
<sup>1)</sup> Bettenauslastung = (Übernachtungen / angebotene Bettentage) \* 100

## Kraftfahrzeugbestand und Straßenverkehrsunfälle



Stadt Münster - Amt für Stadt- und Regionalentwicklung, Statistik

## Verkehrsbetrieb der Stadtwerke Münster

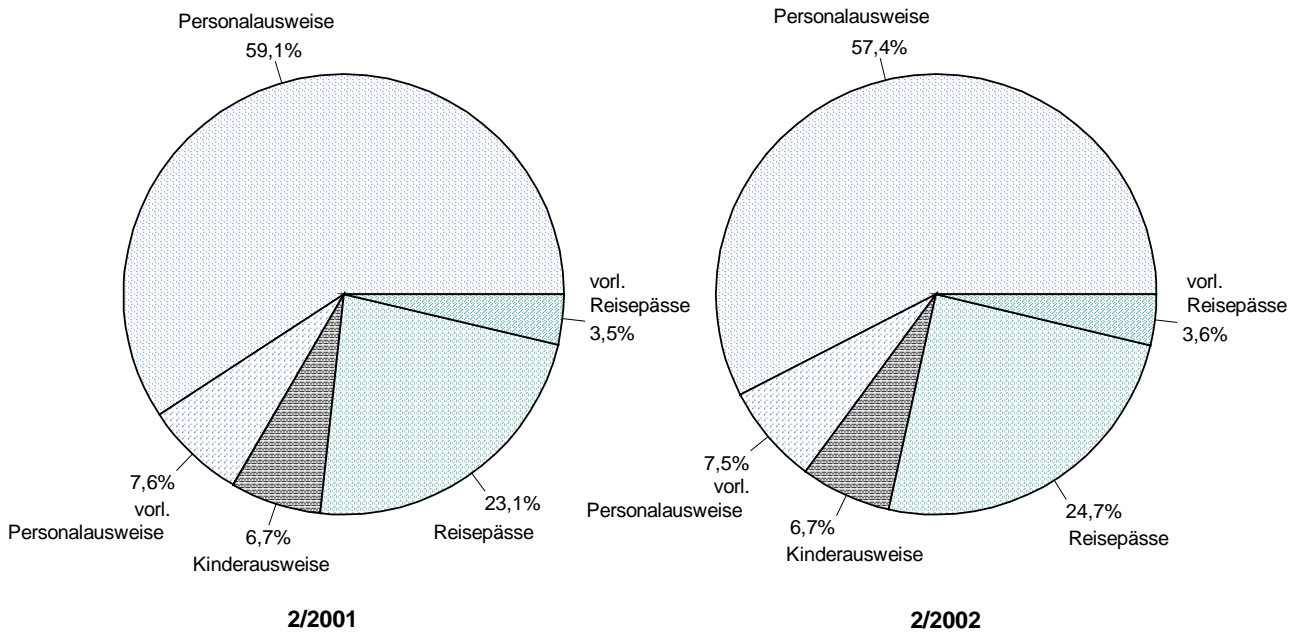


Stadt Münster - Amt für Stadt- und Regionalentwicklung, Statistik



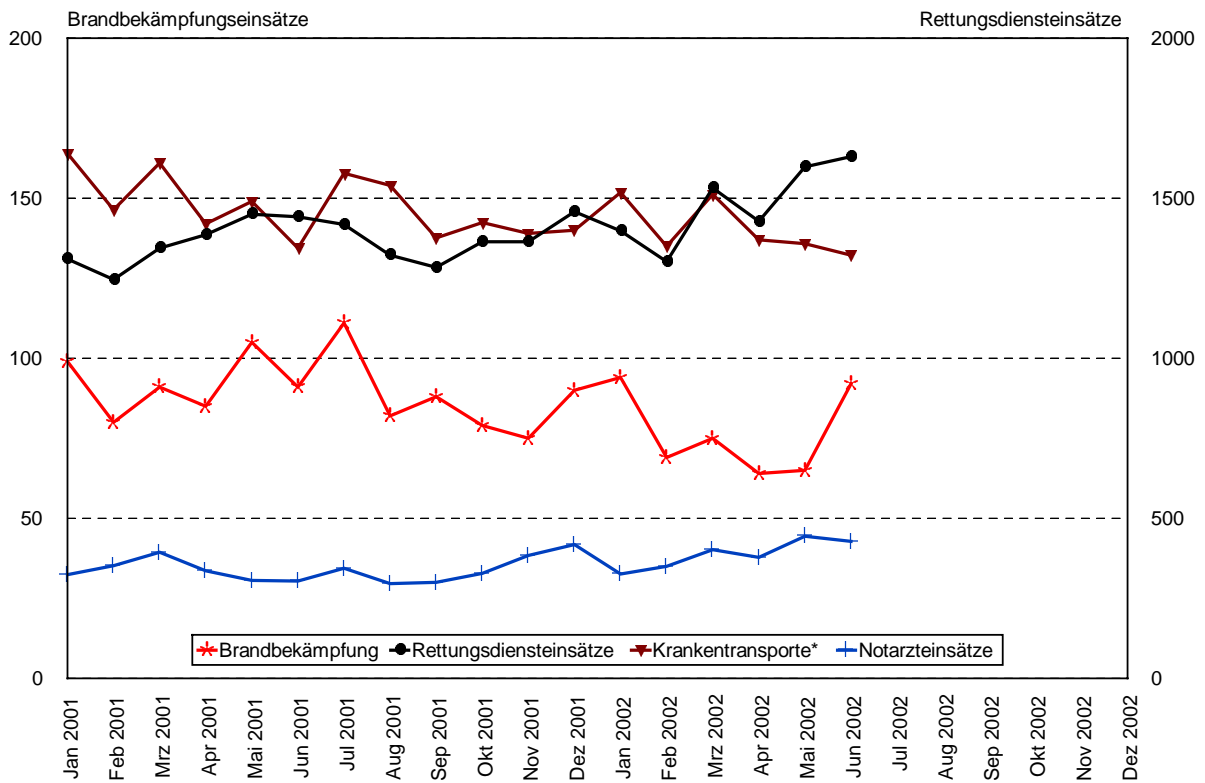
Merkmal	Einheit	Jahr	im bzw. Ende			im bzw. am Ende des ... Vierteljahres			
			April	Mai	Juni	1.	2.	3.	4.
<b>VERKEHR</b>									
<b>Kraftfahrzeug- und Anhängerbestand</b>									
insgesamt	Anzahl	2001	172 151	172 700	172 867	170 977	172 867	172 327	172 649
	Anzahl	<b>2002</b>	<b>173 743</b>	<b>173 723</b>	<b>174 177</b>	<b>173 578</b>	<b>174 177</b>		
darunter									
Krafträder	Anzahl	2001	10 372	10 441	10 447	10 235	10 447	10 381	10 310
	Anzahl	<b>2002</b>	<b>10 484</b>	<b>10 504</b>	<b>10 529</b>	<b>10 377</b>	<b>10 529</b>		
Personenkraftwagen	Anzahl	2001	135 393	135 725	135 842	134 481	135 842	135 414	135 780
	Anzahl	<b>2002</b>	<b>136 730</b>	<b>136 649</b>	<b>137 080</b>	<b>136 596</b>	<b>137 080</b>		
Busse	Anzahl	2001	497	502	498	496	498	498	493
	Anzahl	<b>2002</b>	<b>373</b>	<b>372</b>	<b>364</b>	<b>486</b>	<b>364</b>		
Lastkraftwagen	Anzahl	2001	7 980	8 056	8 062	7 936	8 062	8 033	8 070
	Anzahl	<b>2002</b>	<b>8 030</b>	<b>8 043</b>	<b>8 037</b>	<b>8 022</b>	<b>8 037</b>		
Zugmaschinen	Anzahl	2001	2 220	2 230	2 245	2 207	2 245	2 229	2 220
	Anzahl	<b>2002</b>	<b>2 222</b>	<b>2 234</b>	<b>2 240</b>	<b>2 231</b>	<b>2 240</b>		
Sonderfahrzeuge	Anzahl	2001	2 891	2 903	2 898	2 889	2 898	2 878	2 847
	Anzahl	<b>2002</b>	<b>2 866</b>	<b>2 873</b>	<b>2 869</b>	<b>2 872</b>	<b>2 869</b>		
Anhänger	Anzahl	2001	11 203	11 212	11 217	11 188	11 217	11 203	11 224
	Anzahl	<b>2002</b>	<b>11 272</b>	<b>11 262</b>	<b>11 264</b>	<b>11 242</b>	<b>11 264</b>		
<b>Straßenverkehrsunfälle</b>									
Unfälle insgesamt	Anzahl	2001	684	793	694	2 158	2 171	1 890	2 468
	Anzahl	<b>2002</b>	<b>693</b>	<b>661</b>	<b>709</b>	<b>2 141</b>	<b>2 063</b>		
darunter mit Personenschaden	Anzahl	2001	97	99	131	260	327	317	344
	Anzahl	<b>2002</b>	<b>106</b>	<b>102</b>	<b>126</b>	<b>253</b>	<b>334</b>		
Verletzte Personen	Anzahl	2001	115	113	153	314	381	389	408
	Anzahl	<b>2002</b>	<b>124</b>	<b>129</b>	<b>147</b>	<b>292</b>	<b>400</b>		
Getötete Personen	Anzahl	2001	1	3	1	3	5	2	7
	Anzahl	<b>2002</b>	<b>1</b>	<b>1</b>	<b>-</b>	<b>3</b>	<b>2</b>		
<b>Verkehrsbetrieb der Stadtwerke Münster</b>									
Verkehrslinien	Anzahl	2001	35	35	35	35	35	35	35
	Anzahl	<b>2002</b>	<b>35</b>	<b>35</b>	<b>35</b>	<b>35</b>	<b>35</b>		
Linienlänge	km	2001	1 007	1 007	1 007	1 007	1 007	1 007	1 007
	km	<b>2002</b>	<b>1 007</b>	<b>1 007</b>	<b>886</b>	<b>1 007</b>	<b>886</b>		
Omnibusse/ Gelenkbusse	Anzahl	2001	124	124	124	124	124	118	123
	Anzahl	<b>2002</b>	<b>116</b>	<b>116</b>	<b>116</b>	<b>116</b>	<b>116</b>		
Gefahrene Wagenkilometer	Anzahl	2001	660 163	699 302	688 130	2 074 781	2 047 595	1 722 134	2 109 551
	Anzahl	<b>2002</b>	<b>626 891</b>	<b>681 920</b>	<b>687 506</b>	<b>2 072 607</b>	<b>1 996 317</b>		
Beförderte Personen	Anzahl	2001	2 680 767	2 681 261	2 659 111	8 674 311	8 021 139	5 741 031	8 256 709
	Anzahl	<b>2002</b>	<b>2 669 981</b>	<b>2 618 650</b>	<b>2 494 946</b>	<b>8 580 882</b>	<b>7 783 577</b>		
<b>Hafenbetrieb der Stadtwerke Münster</b>									
Eingelaufene Schiffe	Anzahl	2001	17	25	20	85	62	73	63
	Anzahl	<b>2002</b>	<b>20</b>	<b>16</b>	<b>15</b>	<b>58</b>	<b>51</b>		
angekommene Waggons	Anzahl	2001	7	25	43	44	75	10	12
	Anzahl	<b>2002</b>	<b>3</b>	<b>3</b>	<b>1</b>	<b>46</b>	<b>7</b>		
Gesamtumschlag	t	2001	15 763	23 767	19 847	81 812	59 377	64 120	63 407
	t	<b>2002</b>	<b>20 394</b>	<b>15 845</b>	<b>13 951</b>	<b>56 611</b>	<b>50 190</b>		
davon									
Schiffsgüter- Umschlag	t	2001	15 633	22 500	17 596	80 744	55 729	63 657	63 086
	t	<b>2002</b>	<b>20 342</b>	<b>15 748</b>	<b>13 928</b>	<b>54 593</b>	<b>50 018</b>		
Eisenbahngüter- Umschlag	t	2001	130	1 267	2 251	1 068	3 648	463	321
	t	<b>2002</b>	<b>52</b>	<b>97</b>	<b>23</b>	<b>2 018</b>	<b>172</b>		

## Passwesen - Ausstellung von Personaldokumenten - 2. Vierteljahr 2001 - 2. Vierteljahr 2002



Stadt Münster - Amt für Stadt- und Regionalentwicklung, Statistik

## Einsätze der Feuerwehr



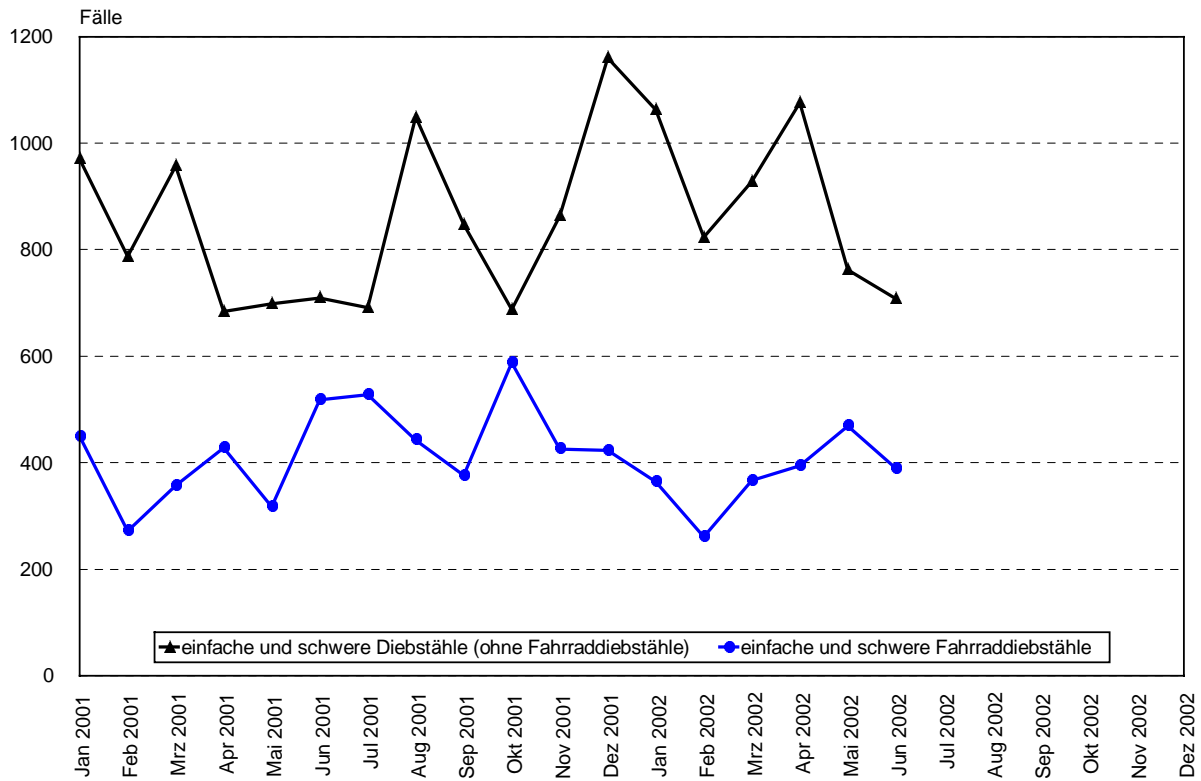
Stadt Münster - Amt für Stadt- und Regionalentwicklung, Statistik

\* Feuerwehr und private Hilfsorganisationen

Merkmal	Einheit	Jahr	im bzw. Ende			im bzw. am Ende des ... Vierteljahres			
			April	Mai	Juni	1.	2.	3.	4.
<b>ÖFFENTLICHE SICHERHEIT UND ORDNUNG</b>									
<b>Passwesen - Ausstellung von Personaldokumenten -</b>									
insgesamt	Anzahl	2001	6 282	6 211	5 633	17 089	18 126	15 798	13 297
	Anzahl	<b>2002</b>	<b>5 003</b>	<b>4 714</b>	<b>4 443</b>	<b>17 599</b>	<b>14 160</b>		
Personalausweise	Anzahl	2001	3 817	3 663	3 241	10 098	10 721	8 823	9 253
	Anzahl	<b>2002</b>	<b>2 993</b>	<b>2 601</b>	<b>2 538</b>	<b>11 190</b>	<b>8 132</b>		
vorläufige Personalausweise	Anzahl	2001	430	482	460	1 127	1 372	1 641	792
	Anzahl	<b>2002</b>	<b>364</b>	<b>366</b>	<b>336</b>	<b>1 036</b>	<b>1 066</b>		
Kinderausweise	Anzahl	2001	369	410	432	721	1 211	1 189	424
	Anzahl	<b>2002</b>	<b>270</b>	<b>347</b>	<b>331</b>	<b>690</b>	<b>948</b>		
Reisepässe	Anzahl	2001	1 487	1 466	1 227	4 595	4 180	3 226	2 462
	Anzahl	<b>2002</b>	<b>1 231</b>	<b>1 198</b>	<b>1 071</b>	<b>4 144</b>	<b>3 500</b>		
vorläufige Reisepässe	Anzahl	2001	179	190	273	548	642	919	366
	Anzahl	<b>2002</b>	<b>145</b>	<b>202</b>	<b>167</b>	<b>539</b>	<b>514</b>		
<b>Tätigkeit der Feuerwehr</b>									
<b>Brandbekämpfung</b>									
insgesamt	Anzahl	2001	85	105	91	270	281	281	244
	Anzahl	<b>2002</b>	<b>64</b>	<b>65</b>	<b>92</b>	<b>238</b>	<b>221</b>		
Großbrände	Anzahl	2001	-	1	1	2	2	-	3
	Anzahl	<b>2002</b>	<b>-</b>	<b>1</b>	<b>-</b>	<b>1</b>	<b>1</b>		
Mittelbrände	Anzahl	2001	2	-	4	9	6	12	2
	Anzahl	<b>2002</b>	<b>4</b>	<b>2</b>	<b>3</b>	<b>3</b>	<b>9</b>		
Kleinbrände	Anzahl	2001	38	53	30	99	121	93	94
	Anzahl	<b>2002</b>	<b>31</b>	<b>26</b>	<b>40</b>	<b>109</b>	<b>97</b>		
Fehlalarm - in guter Absicht	Anzahl	2001	36	46	50	133	132	161	128
	Anzahl	<b>2002</b>	<b>26</b>	<b>32</b>	<b>44</b>	<b>113</b>	<b>102</b>		
Fehlalarm - in böser Absicht	Anzahl	2001	9	5	6	27	20	15	17
	Anzahl	<b>2002</b>	<b>3</b>	<b>4</b>	<b>5</b>	<b>12</b>	<b>12</b>		
<b>Rettungsdienst</b>									
Rettungsdiensteinsätze	Anzahl	2001	1 387	1 450	1 442	3 901	4 279	4 024	4 188
	Anzahl	<b>2002</b>	<b>1 429</b>	<b>1 598</b>	<b>1 631</b>	<b>4 233</b>	<b>4 658</b>		
Krankentransporte*	Anzahl	2001	1 421	1 490	1 344	4 714	4 255	4 494	4 215
	Anzahl	<b>2002</b>	<b>1 370</b>	<b>1 358</b>	<b>1 322</b>	<b>4 382</b>	<b>4 050</b>		
Notarzteinsätze	Anzahl	2001	336	307	304	1 072	947	941	1 131
	Anzahl	<b>2002</b>	<b>378</b>	<b>445</b>	<b>429</b>	<b>1 078</b>	<b>1 252</b>		
<b>Technische Hilfeleistungen</b>									
insgesamt	Anzahl	2001	77	96	259	242	432	471	325
	Anzahl	<b>2002</b>	<b>83</b>	<b>95</b>	<b>109</b>	<b>312</b>	<b>287</b>		

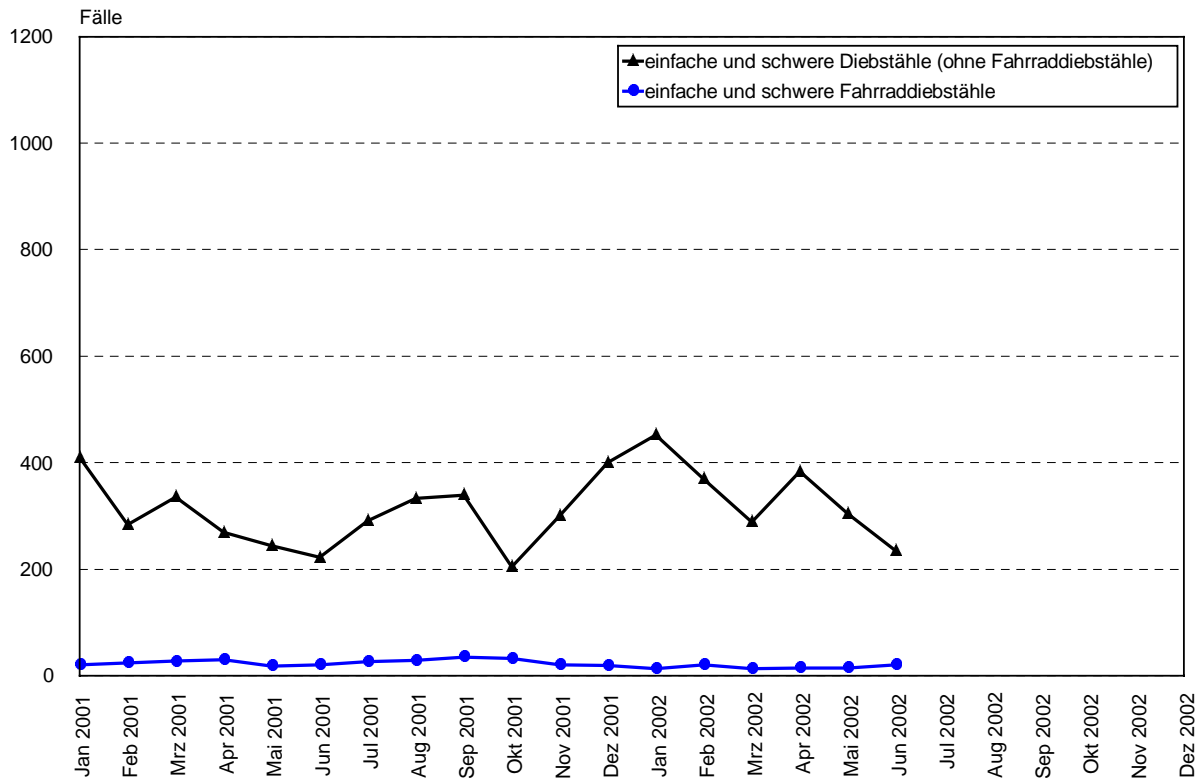
<sup>\*)</sup> Feuerwehr und freiwillige Hilfsorganisationen (Deutsches Rotes Kreuz, Johanniter-Unfallhilfe, Arbeiter-Samariterbund)

## Gemeldete Diebstähle



Stadt Münster - Amt für Stadt- und Regionalentwicklung, Statistik

## Aufgeklärte Diebstähle

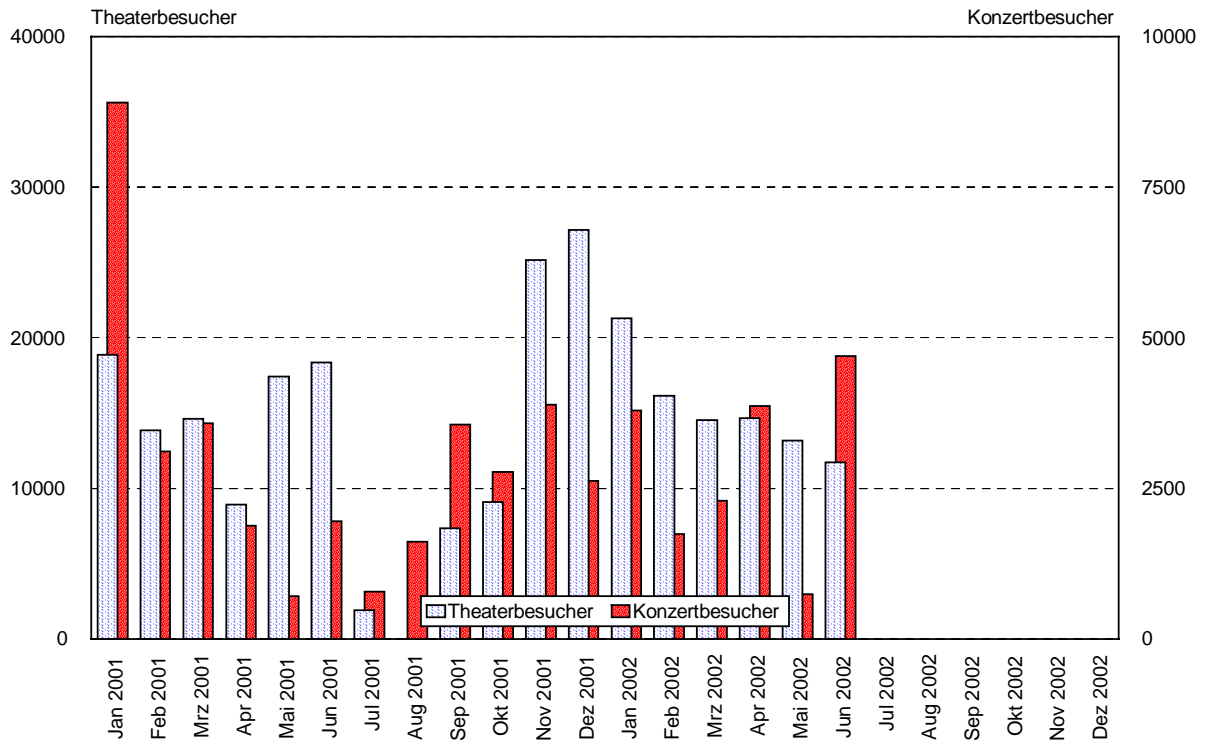


Stadt Münster - Amt für Stadt- und Regionalentwicklung, Statistik

Merkmal	Einheit	Jahr	im bzw. Ende			im bzw. am Ende des ... Vierteljahres			
			April	Mai	Juni	1.	2.	3.	4.
<b>ÖFFENTLICHE SICHERHEIT UND ORDNUNG, RECHTSPFLEGE</b>									
<b>Kriminalität</b>									
<b>Gemeldete Fälle</b>									
insgesamt	Anzahl	2001	2 259	2 246	2 071	7 180	6 576	7 415	7 491
	Anzahl	<b>2002</b>	<b>2 544</b>	<b>2 155</b>	<b>1 929</b>	<b>6 772</b>	<b>6 628</b>		
Mord und Totschlag	Anzahl	2001	-	-	-	-	-	1	1
	Anzahl	<b>2002</b>	-	-	-	-	-		
Versuchter Mord und Totschlag	Anzahl	2001	1	-	-	2	1	1	-
	Anzahl	<b>2002</b>	-	-	-	-	-		
Vergewaltigung	Anzahl	2001	-	2	1	6	3	4	9
	Anzahl	<b>2002</b>	<b>3</b>	<b>1</b>	<b>1</b>	<b>4</b>	<b>5</b>		
Sonstige Sexualdelikte	Anzahl	2001	7	4	4	56	15	36	45
	Anzahl	<b>2002</b>	<b>5</b>	<b>27</b>	<b>6</b>	<b>29</b>	<b>38</b>		
Raubüberfälle	Anzahl	2001	17	22	14	59	53	48	50
	Anzahl	<b>2002</b>	<b>18</b>	<b>17</b>	<b>22</b>	<b>52</b>	<b>57</b>		
Schwere Diebstähle	Anzahl	2001	666	587	778	2 228	2 031	2 200	2 577
	Anzahl	<b>2002</b>	<b>807</b>	<b>706</b>	<b>680</b>	<b>2 095</b>	<b>2 193</b>		
darunter Fahrraddiebstähle	Anzahl	2001	414	307	506	1 048	1 227	1 297	1 394
	Anzahl	<b>2002</b>	<b>382</b>	<b>455</b>	<b>378</b>	<b>970</b>	<b>1 215</b>		
Einfache Diebstähle	Anzahl	2001	446	429	449	1 564	1 324	1 733	1 569
	Anzahl	<b>2002</b>	<b>663</b>	<b>525</b>	<b>418</b>	<b>1 710</b>	<b>1 606</b>		
darunter Fahrraddiebstähle	Anzahl	2001	14	10	12	30	36	49	42
	Anzahl	<b>2002</b>	<b>12</b>	<b>14</b>	<b>12</b>	<b>21</b>	<b>38</b>		
Betrug und Unterschlagung	Anzahl	2001	349	415	258	978	1 022	1 212	1 032
	Anzahl	<b>2002</b>	<b>277</b>	<b>208</b>	<b>321</b>	<b>889</b>	<b>806</b>		
Sonstige Vergehen	Anzahl	2001	773	787	567	2 287	2 127	2 180	2 208
	Anzahl	<b>2002</b>	<b>771</b>	<b>671</b>	<b>481</b>	<b>1 993</b>	<b>1 923</b>		
<b>Aufgeklärte Fälle</b>									
insgesamt	Anzahl	2000	1 503	1 167	814	3 257	3 484	3 543	3 502
	Anzahl	<b>2001</b>	<b>1 132</b>	<b>908</b>	<b>884</b>	<b>3 092</b>	<b>2 924</b>		
Mord und Totschlag	Anzahl	2001	-	-	-	-	-	1	-
	Anzahl	<b>2002</b>	-	-	-	-	-		
Versuchter Mord und Totschlag	Anzahl	2001	1	-	-	2	1	1	-
	Anzahl	<b>2002</b>	-	-	-	-	-		
Vergewaltigung	Anzahl	2001	-	1	1	5	2	4	8
	Anzahl	<b>2002</b>	<b>3</b>	<b>1</b>	<b>1</b>	<b>3</b>	<b>5</b>		
Sonstige Sexualdelikte	Anzahl	2001	4	3	4	43	11	22	30
	Anzahl	<b>2002</b>	<b>3</b>	<b>23</b>	<b>4</b>	<b>21</b>	<b>30</b>		
Raubüberfälle	Anzahl	2001	17	14	9	40	40	23	17
	Anzahl	<b>2002</b>	<b>8</b>	<b>8</b>	<b>15</b>	<b>31</b>	<b>31</b>		
Schwere Diebstähle	Anzahl	2001	67	44	33	247	144	170	210
	Anzahl	<b>2002</b>	<b>39</b>	<b>32</b>	<b>60</b>	<b>255</b>	<b>131</b>		
darunter Fahrraddiebstähle	Anzahl	2001	25	12	13	53	50	60	55
	Anzahl	<b>2002</b>	<b>11</b>	<b>10</b>	<b>12</b>	<b>32</b>	<b>33</b>		
Einfache Diebstähle	Anzahl	2001	232	218	209	853	659	883	767
	Anzahl	<b>2002</b>	<b>359</b>	<b>286</b>	<b>195</b>	<b>900</b>	<b>840</b>		
darunter Fahrraddiebstähle	Anzahl	2001	5	6	7	18	18	30	17
	Anzahl	<b>2002</b>	<b>3</b>	<b>4</b>	<b>8</b>	<b>14</b>	<b>15</b>		
Betrug und Unterschlagung	Anzahl	2001	326	357	205	712	888	1 059	874
	Anzahl	<b>2002</b>	<b>236</b>	<b>177</b>	<b>286</b>	<b>688</b>	<b>699</b>		
Sonstige Vergehen	Anzahl	2001	856	530	353	1 355	1 739	1 380	1 596
	Anzahl	<b>2002</b>	<b>484</b>	<b>381</b>	<b>323</b>	<b>1 194</b>	<b>1 188</b>		

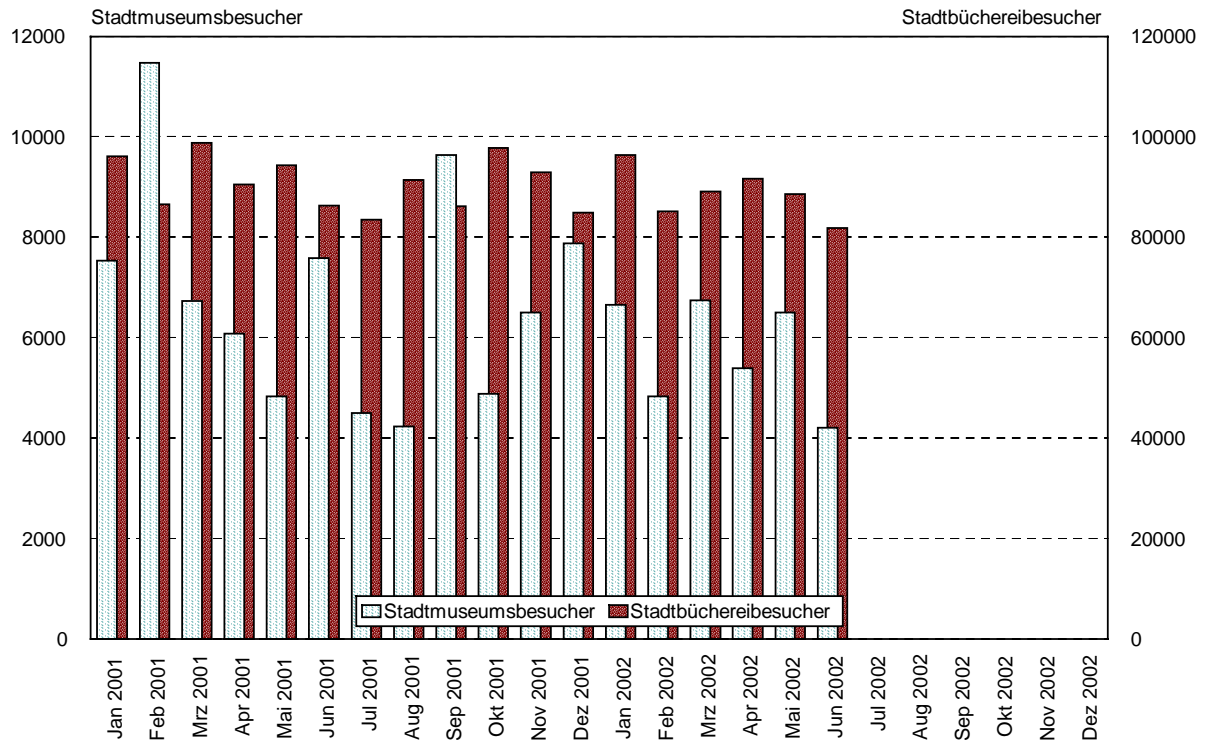


## Städtische Bühnen Münster - Theater- und Konzertbesucher -



Stadt Münster - Amt für Stadt- und Regionalentwicklung, Statistik

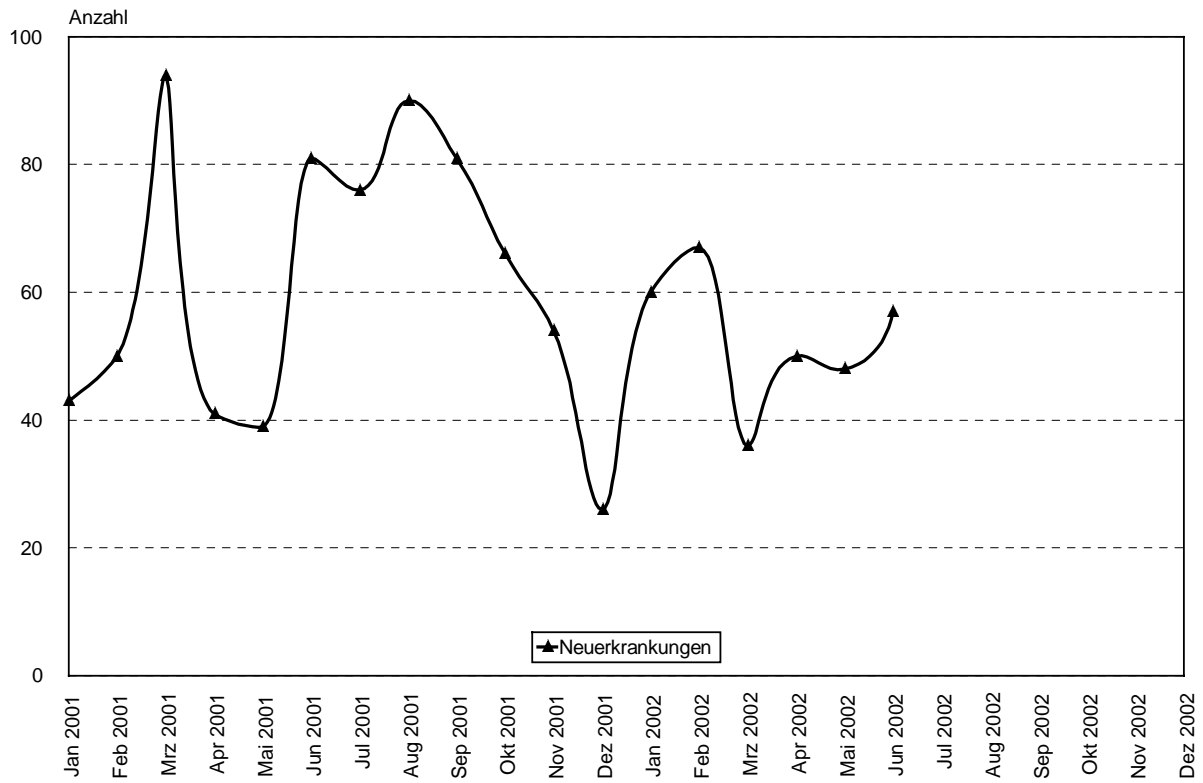
## Besucher des Stadtmuseums und der Stadtbücherei



Stadt Münster - Amt für Stadt- und Regionalentwicklung, Statistik

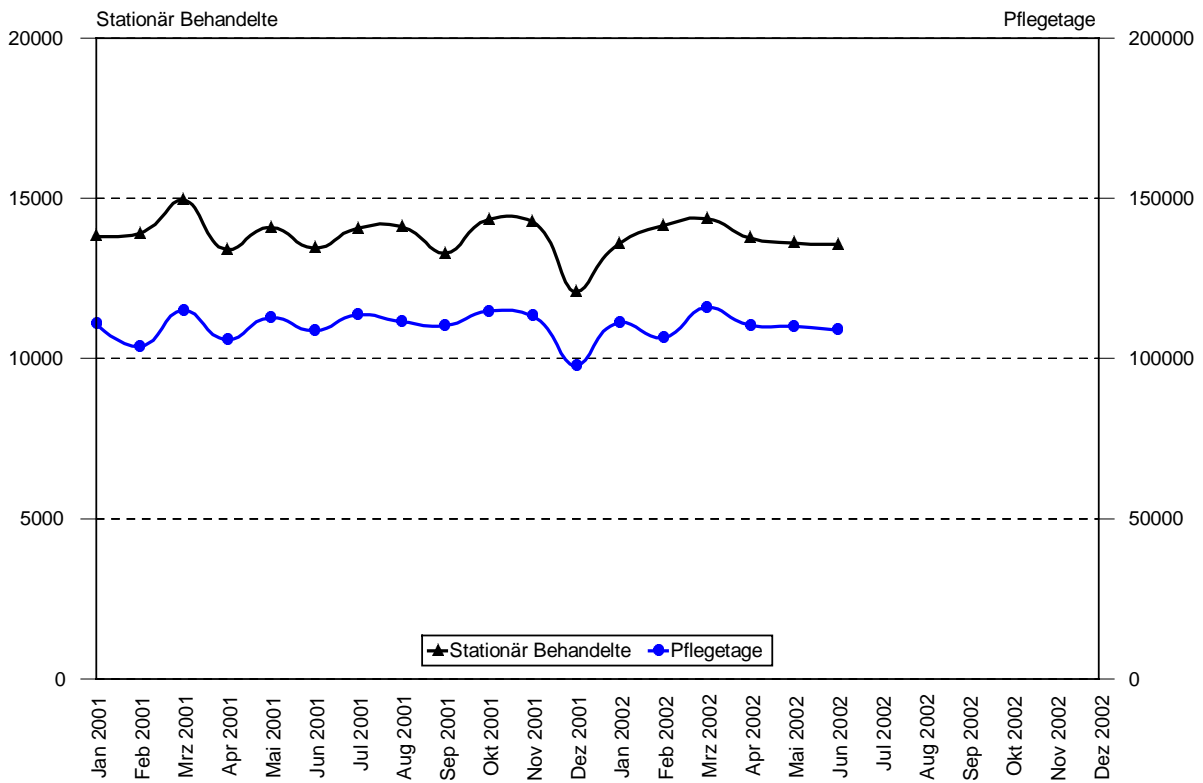
Merkmal	Einheit	Jahr	im bzw. Ende			im bzw. am Ende des ... Vierteljahres			
			April	Mai	Juni	1.	2.	3.	4.
<b>KULTUR</b>									
<b>Städtische Bühnen (Theater und Orchester)</b>									
<b>Theater</b>									
<b>Besucher</b>									
insgesamt	Anzahl	2001	8 902	17 414	18 356	47 303	44 672	9 214	61 443
	Anzahl	<b>2002</b>	<b>14 659</b>	<b>13 164</b>	<b>11 713</b>	<b>51 953</b>	<b>39 536</b>		
Opern	Anzahl	2001	2 380	6 308	7 716	7 710	16 404	801	4 422
	Anzahl	<b>2002</b>	<b>3 992</b>	<b>3 419</b>	<b>4 312</b>	<b>6 007</b>	<b>11 723</b>		
Operetten/Musicals	Anzahl	2001	-	2 519	5 353	8 451	7 872	1 719	11 279
	Anzahl	<b>2002</b>	<b>2 122</b>	<b>2 924</b>	<b>753</b>	<b>8 205</b>	<b>5 799</b>		
Schauspiele	Anzahl	2001	3 564	5 015	3 016	15 326	11 595	2 729	14 294
	Anzahl	<b>2002</b>	<b>3 866</b>	<b>4 842</b>	<b>3 149</b>	<b>18 452</b>	<b>11 857</b>		
Kinder- und Jugendstücke	Anzahl	2001	749	2 068	357	11 449	3 174	553	24 951
	Anzahl	<b>2002</b>	<b>1 875</b>	<b>1 381</b>	<b>1 270</b>	<b>11 568</b>	<b>4 526</b>		
Sonstiges	Anzahl	2001	2 209	1 504	1 914	4 367	5 627	3 412	6 497
	Anzahl	<b>2002</b>	<b>2 804</b>	<b>598</b>	<b>2 229</b>	<b>7 721</b>	<b>5 631</b>		
<b>Vorstellungen</b>									
insgesamt	Anzahl	2001	38	56	48	143	142	34	172
	Anzahl	<b>2002</b>	<b>44</b>	<b>47</b>	<b>48</b>	<b>150</b>	<b>139</b>		
Großes Haus (961 Plätze)	Anzahl	2001	7	16	17	52	40	9	80
	Anzahl	<b>2002</b>	<b>18</b>	<b>18</b>	<b>15</b>	<b>60</b>	<b>51</b>		
Kleines Haus (287 Plätze max.)	Anzahl	2001	21	24	23	66	68	16	67
	Anzahl	<b>2002</b>	<b>22</b>	<b>26</b>	<b>23</b>	<b>77</b>	<b>71</b>		
andere Spielstätten in Münster	Anzahl	2001	8	10	5	21	23	5	17
	Anzahl	<b>2002</b>	<b>2</b>	<b>3</b>	<b>8</b>	<b>7</b>	<b>13</b>		
Gastspiele auswärts	Anzahl	2001	2	6	3	4	11	4	8
	Anzahl	<b>2002</b>	<b>2</b>	<b>-</b>	<b>2</b>	<b>6</b>	<b>4</b>		
<b>Konzerte</b>									
<b>Besucher</b>									
insgesamt	Anzahl	2001	1 874	709	1 954	15 577	4 537	5 945	9 284
	Anzahl	<b>2002</b>	<b>3 864</b>	<b>744</b>	<b>4 690</b>	<b>7 835</b>	<b>9 298</b>		
Symphonie- und Orchester-Konzerte	Anzahl	2001	1 578	-	1 704	8 883	3 282	5 317	5 510
	Anzahl	<b>2002</b>	<b>2 830</b>	<b>-</b>	<b>2 721</b>	<b>6 293</b>	<b>5 551</b>		
Chorkonzerte	Anzahl	2001	-	-	-	-	-	-	-
	Anzahl	<b>2002</b>	<b>-</b>	<b>-</b>	<b>-</b>	<b>-</b>	<b>-</b>		
Jugend- und sonstige Konzerte	Anzahl	2001	296	709	250	6 694	1 255	628	3 774
	Anzahl	<b>2002</b>	<b>1 034</b>	<b>744</b>	<b>1 969</b>	<b>1 542</b>	<b>3 747</b>		
<b>Konzertveranstaltungen</b>									
insgesamt	Anzahl	2001	4	4	5	31	13	13	29
	Anzahl	<b>2002</b>	<b>6</b>	<b>3</b>	<b>16</b>	<b>16</b>	<b>25</b>		
in Münster	Anzahl	2001	4	4	5	30	13	13	29
	Anzahl	<b>2002</b>	<b>6</b>	<b>3</b>	<b>15</b>	<b>16</b>	<b>24</b>		
auswärts	Anzahl	2001	-	-	-	1	-	-	-
	Anzahl	<b>2002</b>	<b>-</b>	<b>-</b>	<b>1</b>	<b>-</b>	<b>1</b>		
<b>Stadtbücherei</b>									
Besucher	Anzahl	2001	90 471	94 277	86 315	281 519	271 063	261 134	275 625
	Anzahl	<b>2002</b>	<b>91 684</b>	<b>88 561</b>	<b>81 866</b>	<b>270 568</b>	<b>262 111</b>		
Entleihungen	Anzahl	2001	159 307	152 326	150 420	502 450	462 053	423 008	471 250
	Anzahl	<b>2002</b>	<b>168 856</b>	<b>163 839</b>	<b>148 210</b>	<b>503 434</b>	<b>480 905</b>		
Abgaben (Broschüren, Kopien)	Anzahl	2001	67 955	63 078	61 969	194 117	193 002	177 108	178 704
	Anzahl	<b>2002</b>	<b>61 301</b>	<b>51 051</b>	<b>59 109</b>	<b>185 281</b>	<b>171 461</b>		
<b>Stadtmuseum</b>									
Besucher	Anzahl	2001	6 086	4 827	7 580	25 747	18 493	18 361	19 270
	Anzahl	<b>2002</b>	<b>5 398</b>	<b>6 498</b>	<b>4 208</b>	<b>18 228</b>	<b>16 104</b>		

## Meldepflichtige Neuerkrankungen



Stadt Münster - Amt für Stadt- und Regionalentwicklung, Statistik

## Stationär Behandelte und Pflegetage in Krankenhäusern

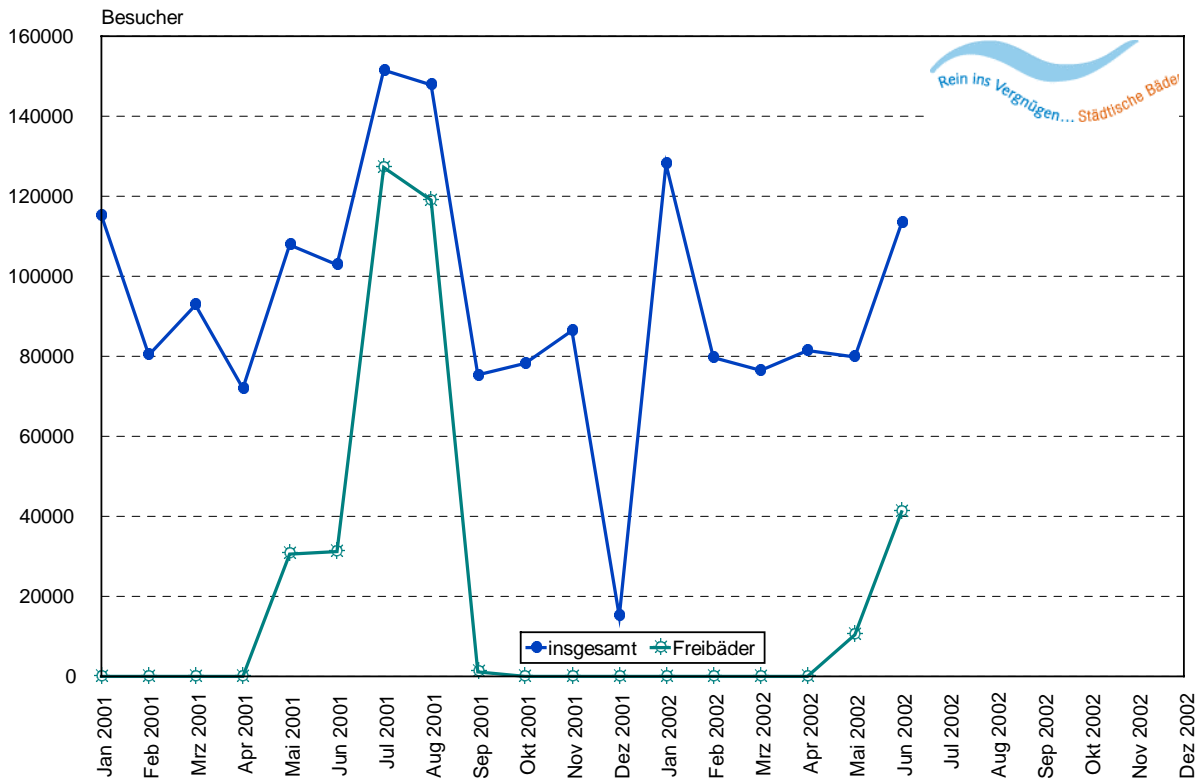


Stadt Münster - Amt für Stadt- und Regionalentwicklung, Statistik

Merkmal	Einheit	Jahr	im bzw. Ende			im bzw. am Ende des ... Vierteljahres			
			April	Mai	Juni	1.	2.	3.	4.
<b>GESUNDHEIT</b>									
<b>Ärztliche Gutachten (nur Stadtärztlicher Dienst)</b>									
insgesamt	Anzahl	2001	271	313	337	1 017	921	830	725
	Anzahl	2002	317	195	278	994	790		
<b>Belehrungen Infektionsschutzgesetz (§43)</b>									
insgesamt	Anzahl	2001	157	166	135	635	458	599	544
	Anzahl	2002	149	145	93	540	387		
<b>Kinder- und Jugendgesundheitspflege</b>									
insgesamt	Anzahl	2001	2 250	4 199	3 813	11 872	10 262	5 964	8 228
	Anzahl	2002	3 841	2 988	4 156	9 383	10 985		
darunter									
Sozialpädiatrische Untersuchungen und andere	Anzahl	2001	772	1 568	1 080	3 800	3 420	2 015	2 806
	Anzahl	2002	1 272	885	1 096	3 935	3 253		
Zahnärztliche Untersuchungen	Anzahl	2001	896	1 864	1 877	5 390	4 637	1 989	3 700
	Anzahl	2002	1 930	1 420	2 290	3 288	5 640		
Beratungsstelle für Entwicklungsfragen (betreute Personen)	Anzahl	2001	103	113	107	439	323	322	392
	Anzahl	2002	112	84	87	343	283		
Telefonische Beratungen	Anzahl	2001	411	651	636	2 151	1 698	1 578	1 330
	Anzahl	2002	527	599	683	1 817	1 809		
<b>Tuberkulose-Betreuung</b>									
Vorladungen	Anzahl	2001	275	262	259	991	796	696	606
	Anzahl	2002	-	384	418	707	802		
Neuerkrankungen	Anzahl	2001	-	2	-	6	2	7	3
	Anzahl	2002	-	1	-	8	1		
<b>Psychiatrische und Suchtkrankenbetreuung</b>									
insgesamt	Anzahl	2001	172	205	213	651	590	542	650
	Anzahl	2002	206	141	145	533	492		
<b>Gemeldete Fälle von übertragbaren Krankheiten</b>									
insgesamt	Anzahl	2001	41	39	81	187	161	247	146
	Anzahl	2002	50	48	57	163	155		
darunter									
Enteritis infectiosa	Anzahl	2001	38	35	74	158	147	224	133
	Anzahl	2002	45	47	51	126	143		
Meningitis/Encephalitis	Anzahl	2001	-	-	-	3	-	1	1
	Anzahl	2002	2	1	-	3	3		
Virushepatitis	Anzahl	2001	2	2	7	24	11	18	11
	Anzahl	2002	3	-	6	28	9		
<b>Desinfektionen</b>									
insgesamt	Anzahl	2001	44	43	-	92	87	176	156
	Anzahl	2002	51	50	51	167	152		
<b>Krankenhäuser (Anzahl: 10)</b>									
Tätsächlich betriebene Betten	Anzahl	2001	4 453	4 459	4 459	4 440	4 459	4 440	4 408
	Anzahl	2002	4 447	4 446	4 440	4 449	4 440		
Stationär Behandelte	Anzahl	2001	13 401	14 090	13 444	42 672	40 935	41 453	40 697
	Anzahl	2002	13 757	13 600	13 561	42 089	40 918		
Pflegetage	Anzahl	2001	105 898	112 728	108 681	329 726	327 307	335 408	325 829
	Anzahl	2002	110 386	110 087	108 917	333 626	329 390		
Bettenausnutzung <sup>1)</sup>	%	2001	75,5	78,7	78,4	80,0	77,5	78,9	77,0
	%	2002	79,8	76,5	78,7	80,7	78,3		

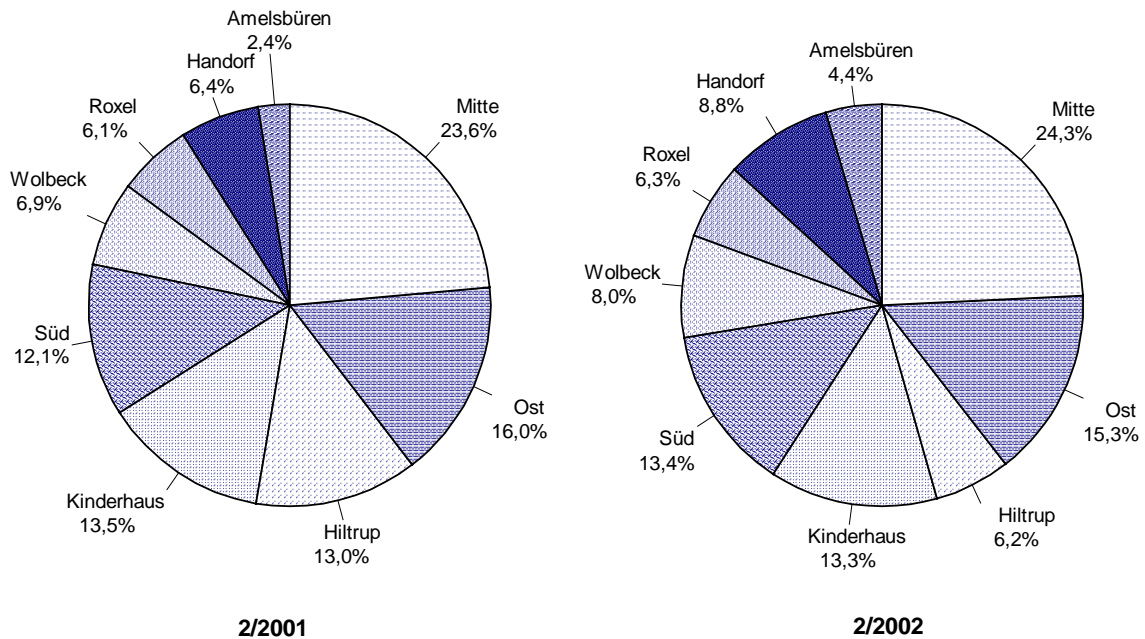
<sup>1)</sup> ohne Westfälische Klinik für Psychiatrie und Psychotherapie Münster und Alexianer Krankenhaus

## Besucher der städtischen Bäder



Stadt Münster - Amt für Stadt- und Regionalentwicklung, Statistik

## Besucher der städtischen Hallenbäder 2. Vierteljahr 2001 - 2. Vierteljahr 2002

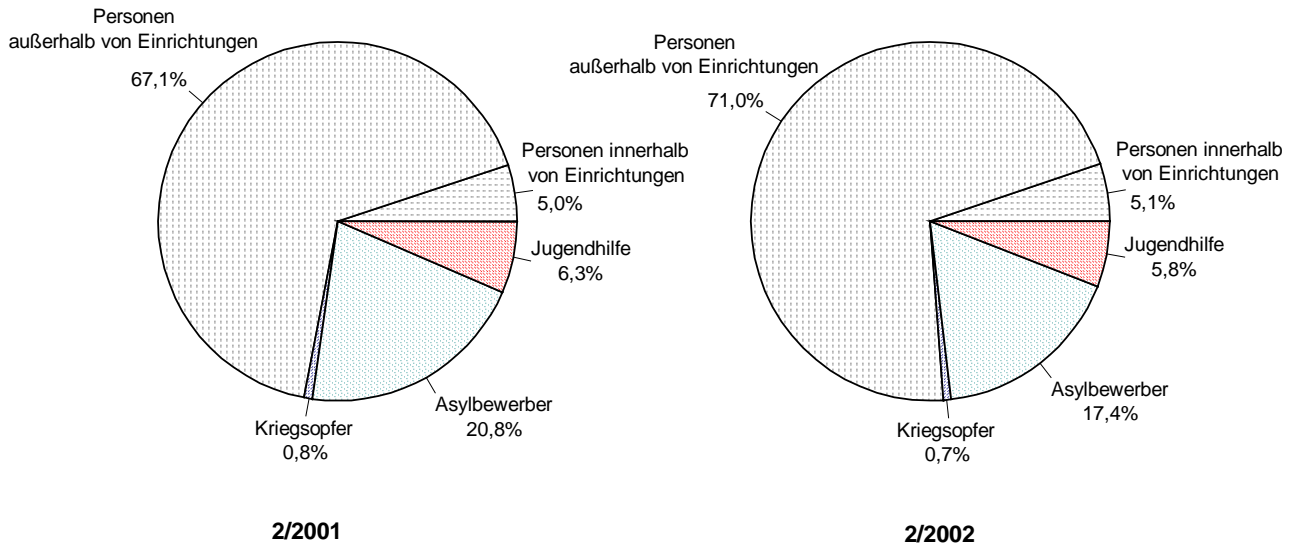


Stadt Münster - Amt für Stadt- und Regionalentwicklung, Statistik

Merkmal	Einheit	Jahr	im bzw. Ende			im bzw. am Ende des ... Vierteljahres			
			April	Mai	Juni	1.	2.	3.	4.
<b>GESUNDHEIT</b>									
<b>Stadtbäder</b>									
Besucher insgesamt	Anzahl	2001	72 032	107 841	102 904	288 458	282 777	374 771	179 707
	Anzahl	<b>2002</b>	<b>81 414</b>	<b>79 909</b>	<b>113 309</b>	<b>284 246</b>	<b>274 632</b>		
<b>Hallenbäder</b>									
Besucher insgesamt	Anzahl	2001	72 032	77 293	71 723	288 458	221 048	127 435	179 707
	Anzahl	<b>2002</b>	<b>81 414</b>	<b>69 559</b>	<b>72 209</b>	<b>284 246</b>	<b>223 182</b>		
Mitte	Anzahl	2001	17 197	16 592	18 484	62 855	52 273	34 083	41 563
	Anzahl		<b>19 206</b>	<b>17 771</b>	<b>17 182</b>	<b>65 819</b>	<b>54 159</b>		
Süd	Anzahl	2001	8 362	10 000	8 424	34 146	26 786	20 894	22 514
	Anzahl	<b>2002</b>	<b>10 281</b>	<b>9 143</b>	<b>10 570</b>	<b>34 353</b>	<b>29 994</b>		
Ost	Anzahl	2001	10 792	12 708	11 809	45 158	35 309	3 555	25 944
	Anzahl	<b>2002</b>	<b>11 906</b>	<b>10 535</b>	<b>11 659</b>	<b>41 441</b>	<b>34 100</b>		
Amelsbüren	Anzahl	2001	1 626	1 996	1 784	10 922	5 406	3 964	6 970
	Anzahl	<b>2002</b>	<b>3 323</b>	<b>3 051</b>	<b>3 498</b>	<b>11 348</b>	<b>9 872</b>		
Handorf	Anzahl	2001	5 900	4 980	3 212	18 483	14 092	8 199	12 504
	Anzahl	<b>2002</b>	<b>5 720</b>	<b>5 289</b>	<b>8 558</b>	<b>20 073</b>	<b>19 567</b>		
Hiltrup*	Anzahl	2001	10 612	9 516	8 517	37 441	28 645	15 458	22 695
	Anzahl	<b>2002</b>	<b>9 272</b>	<b>4 556</b>	-	<b>36 345</b>	<b>13 828</b>		
Roxel	Anzahl	2001	3 839	5 331	4 281	19 375	13 451	7 075	10 753
	Anzahl	<b>2002</b>	<b>4 916</b>	<b>4 369</b>	<b>4 700</b>	<b>16 926</b>	<b>13 985</b>		
Wolbeck	Anzahl	2001	4 727	5 909	4 585	24 124	15 221	8 865	13 455
	Anzahl	<b>2002</b>	<b>6 128</b>	<b>5 734</b>	<b>6 077</b>	<b>21 946</b>	<b>17 939</b>		
Kinderhaus	Anzahl	2001	8 977	10 261	10 627	35 954	29 865	25 342	23 309
	Anzahl	<b>2002</b>	<b>10 662</b>	<b>9 111</b>	<b>9 965</b>	<b>35 995</b>	<b>29 738</b>		
<b>Freibäder</b>									
Besucher insgesamt	Anzahl	2001	-	30 548	31 181	-	61 729	247 336	-
	Anzahl	<b>2002</b>	-	<b>10 350</b>	<b>41 100</b>	-	<b>51 450</b>		
Handorf	Anzahl	2001	-	5 213	6 233	-	11 446	41 870	-
	Anzahl	<b>2002</b>	-	<b>2 334</b>	<b>7 820</b>	-	<b>10 154</b>		
Hiltrup	Anzahl	2001	-	11 946	10 823	-	22 769	88 711	-
	Anzahl	<b>2002</b>	-	<b>3 508</b>	<b>15 454</b>	-	<b>18 962</b>		
Stapelskotten	Anzahl	2001	-	9 343	10 616	-	19 959	98 220	-
	Anzahl	<b>2002</b>	-	<b>2 942</b>	<b>12 235</b>	-	<b>15 177</b>		
Nienberge	Anzahl	2001	-	4 046	3 509	-	7 555	18 535	-
	Anzahl	<b>2002</b>	-	<b>1 566</b>	<b>5 591</b>	-	<b>7 157</b>		

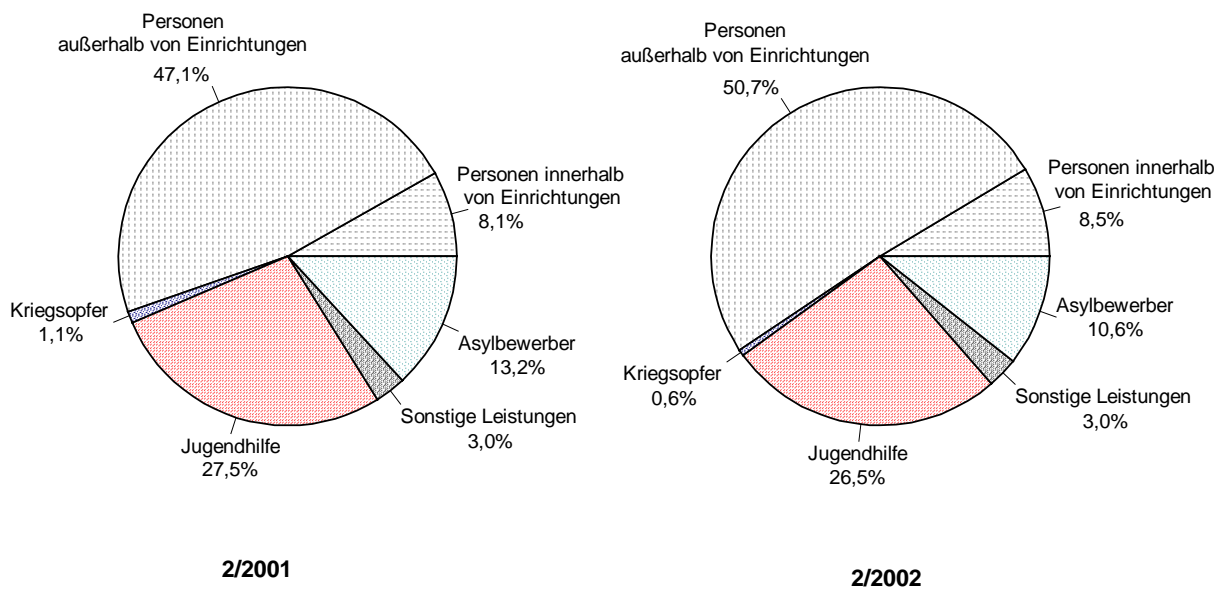
\* Vom 19.05.2002 bis zum 07.09.2002 blieb das Hallenbad Hiltrup wegen Renovierungsarbeiten geschlossen.

## Empfänger regelmäßiger Sozialleistungen 2. Vierteljahr 2001 - 2. Vierteljahr 2002



Stadt Münster - Amt für Stadt- und Regionalentwicklung, Statistik

## Anteile der Sozialleistungen 2. Vierteljahr 2001 - 2. Vierteljahr 2002



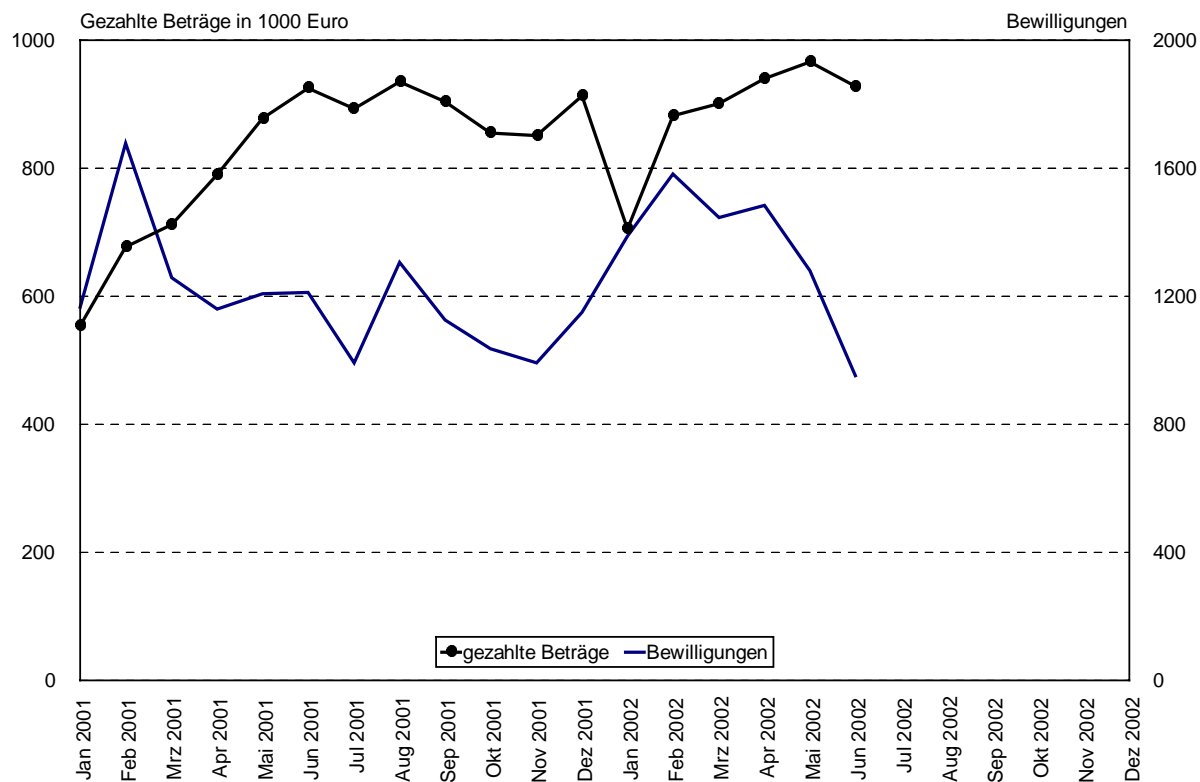
Stadt Münster - Amt für Stadt- und Regionalentwicklung, Statistik



Merkmal	Einheit	Jahr	im bzw. Ende			im bzw. am Ende des ... Vierteljahres			
			April	Mai	Juni	1.	2.	3.	4.
<b>SOZIALWESEN</b>									
<b>Hilfeempfänger</b>									
<b>Haushalte</b>									
insgesamt	Anzahl	2001				8 757	8 764	8 458	8 461
	Anzahl	<b>2002</b>				<b>8 507</b>	<b>8 429</b>		
Sozialhilfe	Anzahl	2001				7 653	7 628	7 442	7 459
	Anzahl	<b>2002</b>				<b>7 515</b>	<b>7 421</b>		
- außerhalb von Einrichtungen <sup>1)</sup>	Anzahl	2001				5 498	5 504	5 361	5 434
	Anzahl	<b>2002</b>				<b>5 514</b>	<b>5 522</b>		
- in Einrichtungen	Anzahl	2001				829	812	820	816
	Anzahl	<b>2002</b>				<b>824</b>	<b>803</b>		
- Asylbewerber, Flüchtlinge	Anzahl	2001				1 326	1 312	1 261	1 209
	Anzahl	<b>2002</b>				<b>1 177</b>	<b>1 096</b>		
Jugendhilfe	Anzahl	2001				989	1 025	906	897
	Anzahl	<b>2002</b>				<b>889</b>	<b>914</b>		
Kriegsopferfürsorge	Anzahl	2001				115	111	110	105
	Anzahl	<b>2002</b>			Die Daten liegen nur vierteljährlich vor.	<b>103</b>	<b>94</b>		
<b>Personen</b>									
insgesamt	Anzahl	2001				16 179	16 224	15 783	15 906
	Anzahl	<b>2002</b>				<b>15 885</b>	<b>15 750</b>		
Sozialhilfe	Anzahl	2001				15 063	15 077	14 757	14 896
	Anzahl	<b>2002</b>				<b>14 883</b>	<b>14 732</b>		
- außerhalb von Einrichtungen <sup>1)</sup>	Anzahl	2001				10 806	10 884	10 680	11 023
	Anzahl	<b>2002</b>				<b>11 133</b>	<b>11 187</b>		
- in Einrichtungen	Anzahl	2001				829	812	820	816
	Anzahl	<b>2002</b>				<b>824</b>	<b>803</b>		
- Asylbewerber, Flüchtlinge	Anzahl	2001				3 428	3 381	3 257	3 057
	Anzahl	<b>2002</b>				<b>2 926</b>	<b>2 742</b>		
Jugendhilfe	Anzahl	2001				989	1 025	906	897
	Anzahl	<b>2002</b>				<b>889</b>	<b>914</b>		
Kriegsopferfürsorge	Anzahl	2001				127	122	120	113
	Anzahl	<b>2002</b>				<b>113</b>	<b>104</b>		
<b>Leistungen der Sozialhilfe</b>									
insgesamt	1000 €	2001				28 129	23 140	16 656	25 662
	1000 €	<b>2002</b>				<b>21 698</b>	<b>24 674</b>		
Personen									
außerhalb von Einrichtungen	1000 €	2001				14 445	10 893	7 967	13 003
	1000 €	<b>2002</b>				<b>11 024</b>	<b>12 513</b>		
in Einrichtungen	1000 €	2001				2 195	1 874	1 279	1 840
	1000 €	<b>2002</b>				<b>1 942</b>	<b>2 109</b>		
Kriegsopfer u.ä.	1000 €	2001				209	258	116	171
	1000 €	<b>2002</b>				<b>191</b>	<b>158</b>		
Jugendhilfe									
außerhalb von Einrichtungen	1000 €	2001				826	1 576	995	1 361
	1000 €	<b>2002</b>			Die Daten liegen nur vierteljährlich vor.	<b>659</b>	<b>1 662</b>		
in Einrichtungen	1000 €	2001				5 698	4 798	3 492	5 717
	1000 €	<b>2002</b>				<b>4 744</b>	<b>4 878</b>		
Sonstige Leistungen	1000 €	2001				885	696	533	795
	1000 €	<b>2002</b>				<b>636</b>	<b>741</b>		
Leistungen nach dem Asylbewerber- leistungsgesetz	1000 €	2001				3 871	3 045	2 274	2 775
	1000 €	<b>2002</b>				<b>2 502</b>	<b>2 613</b>		

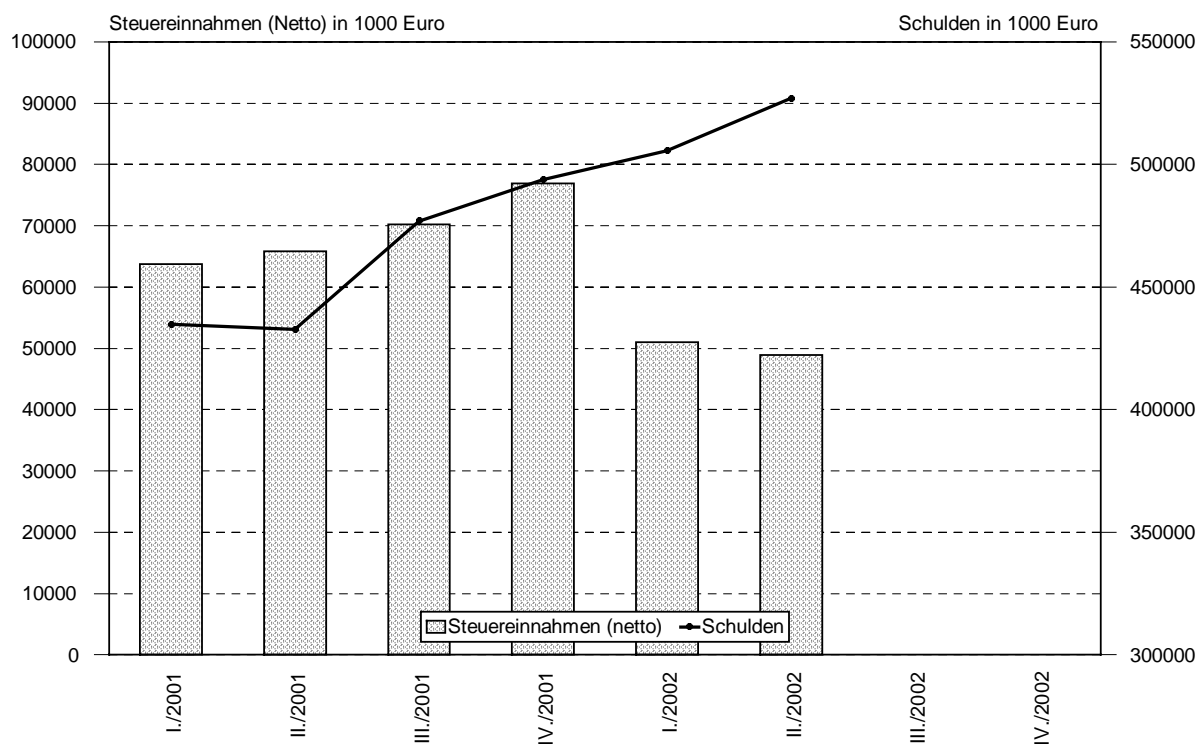
<sup>1)</sup> enthält auch die Aussiedler-Fallzahlen

## Wohngeld



Stadt Münster - Amt für Stadt- und Regionalentwicklung, Statistik

## Finanzen - Gemeindliche Steuereinnahmen und Schulden -



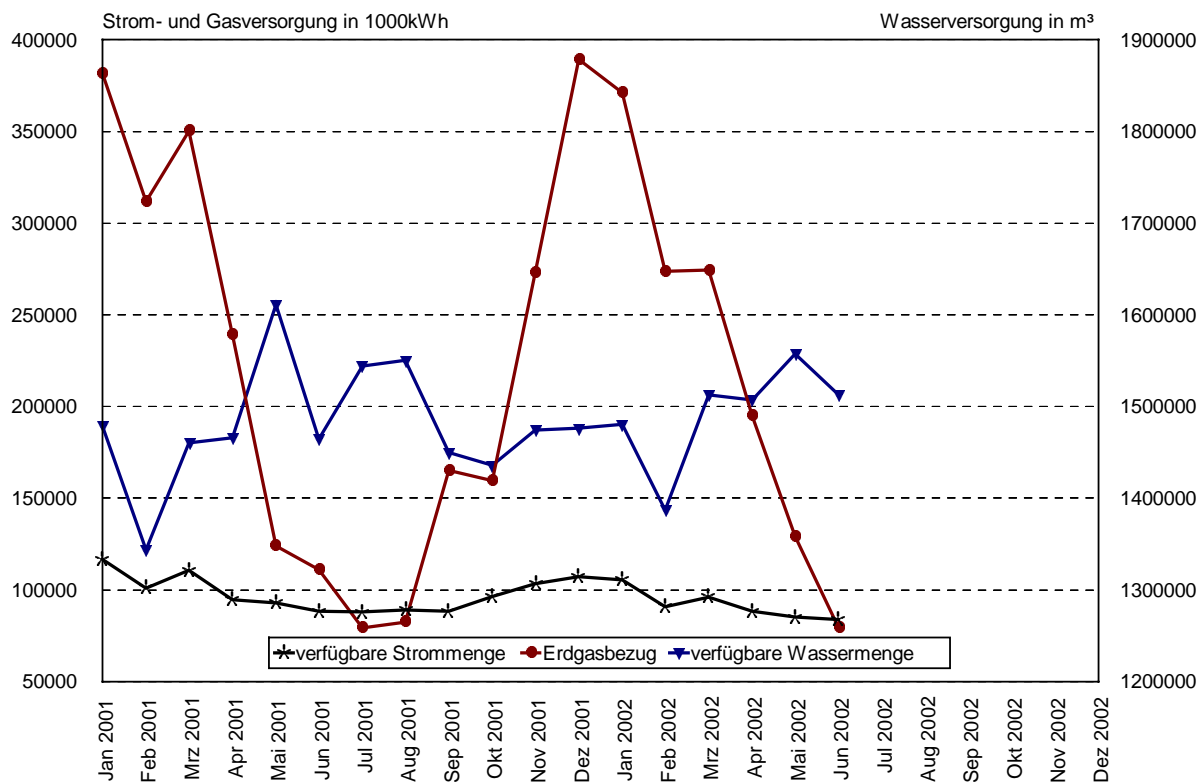
Stadt Münster - Amt für Stadt- und Regionalentwicklung, Statistik

Merkmal	Einheit	Jahr	im bzw. Ende			im bzw. am Ende des ... Vierteljahres			
			April	Mai	Juni	1.	2.	3.	4.
<b>SOZIALWESEN</b>									
<b>Wohngeld</b>									
Berechnungen	Anzahl	2001	1 651	1 746	1 687	5 578	5 084	4 736	4 181
	Anzahl	<b>2002</b>	<b>1 888</b>	<b>1 666</b>	<b>1 215</b>	<b>5 573</b>	<b>4 769</b>		
Bewilligungen	Anzahl	2001	1 161	1 209	1 212	4 105	3 582	3 426	3 179
	Anzahl	<b>2002</b>	<b>1 484</b>	<b>1 280</b>	<b>952</b>	<b>4 418</b>	<b>3 716</b>		
Ablehnungen	Anzahl	2001	490	537	475	1 473	1 502	1 310	1 002
	Anzahl	<b>2002</b>	<b>404</b>	<b>383</b>	<b>263</b>	<b>1 155</b>	<b>1 050</b>		
Versagungen	Anzahl	2001	156	210	180	452	546	716	541
	Anzahl	<b>2002</b>	<b>175</b>	<b>186</b>	<b>133</b>	<b>503</b>	<b>494</b>		
gezahlte Beträge	1000 €	2001	790	878	925	1 943	2 593	2 732	2 619
	1000 €	<b>2002</b>	<b>940</b>	<b>966</b>	<b>928</b>	<b>2 488</b>	<b>2 834</b>		
<b>Wohnungssuchende mit Wohnberechtigungsschein (WBS)</b>									
Wohnberechtigungsscheine (WBS)	Anzahl	2001	2 586	2 613	2 632	2 651	2 632	2 604	2 430
	Anzahl	<b>2002</b>	<b>2 461</b>	<b>2 453</b>	<b>2 466</b>	<b>2 468</b>	<b>2 466</b>		
Zugang	Anzahl	2001	268	291	280	878	839	868	766
	Anzahl	<b>2002</b>	<b>243</b>	<b>262</b>	<b>246</b>	<b>814</b>	<b>751</b>		
Abgang	Anzahl	2001	188	77	78	230	343	326	497
	Anzahl	<b>2002</b>	<b>92</b>	<b>102</b>	<b>90</b>	<b>273</b>	<b>284</b>		
Streichung infolge Fristablauf	Anzahl	2001	145	187	183	543	515	570	443
	Anzahl	<b>2002</b>	<b>158</b>	<b>168</b>	<b>143</b>	<b>503</b>	<b>469</b>		

<b>FINANZWESEN</b>									
<b>Gemeindliche Steuereinnahmen</b>									
Grundsteuer A	1000 €	2001				79	89	117	72
	1000 €	<b>2002</b>				<b>81</b>	<b>88</b>		
Grundsteuer B	1000 €	2001				8 209	9 922	13 242	7 933
	1000 €	<b>2002</b>				<b>8 913</b>	<b>9 770</b>		
Gewerbesteuer	1000 €	2001				48 693	40 033	39 544	31 476
	1000 €	<b>2002</b>				<b>35 035</b>	<b>23 992</b>		
Sonstige Steuern u. steuerähnliche Einnahmen	1000 €	2001				484	477	387	388
	1000 €	<b>2002</b>				<b>483</b>	<b>519</b>		
Steuereinnahmen (Brutto)	1000 €	2001	Die Daten liegen nur vierteljährlich vor.			57 465	50 521	53 290	39 869
	1000 €	<b>2002</b>				<b>44 512</b>	<b>34 369</b>		
+ Gemeindeanteil an der Einkommensteuer, Umsatzsteuer	1000 €	2001				5 784	25 419	27 247	20 385
	1000 €	<b>2002</b>				<b>6 462</b>	<b>21 067</b>		
- Gewerbesteuerumlage, Finanzierungsbeteiligung "Fond deutscher Einheit" <sup>1)</sup>	1000 €	2001				- 490	10 123	8 279	16 357
	1000 €	<b>2002</b>				-	<b>6 504</b>		
Steuereinnahmen (Netto)	1000 €	2001				63 739	65 817	72 258	43 897
	1000 €	<b>2002</b>				<b>50 974</b>	<b>48 932</b>		
<b>Gemeindliche Schulden</b>									
insgesamt	1000 €	2001				434 750	432 654	476 869	493 687
	1000 €	<b>2002</b>				<b>505 634</b>	<b>526 908</b>		
bei öffentlichen Haushalten	1000 €	2001	Die Daten liegen nur vierteljährlich vor.			3 594	3 470	3 264	3 171
	1000 €	<b>2002</b>				<b>3 216</b>	<b>3 140</b>		
am Kreditmarkt und beim sonstigen öffentlichen Bereich	1000 €	2001				431 156	429 185	473 605	490 516
	1000 €	<b>2002</b>				<b>502 418</b>	<b>523 768</b>		

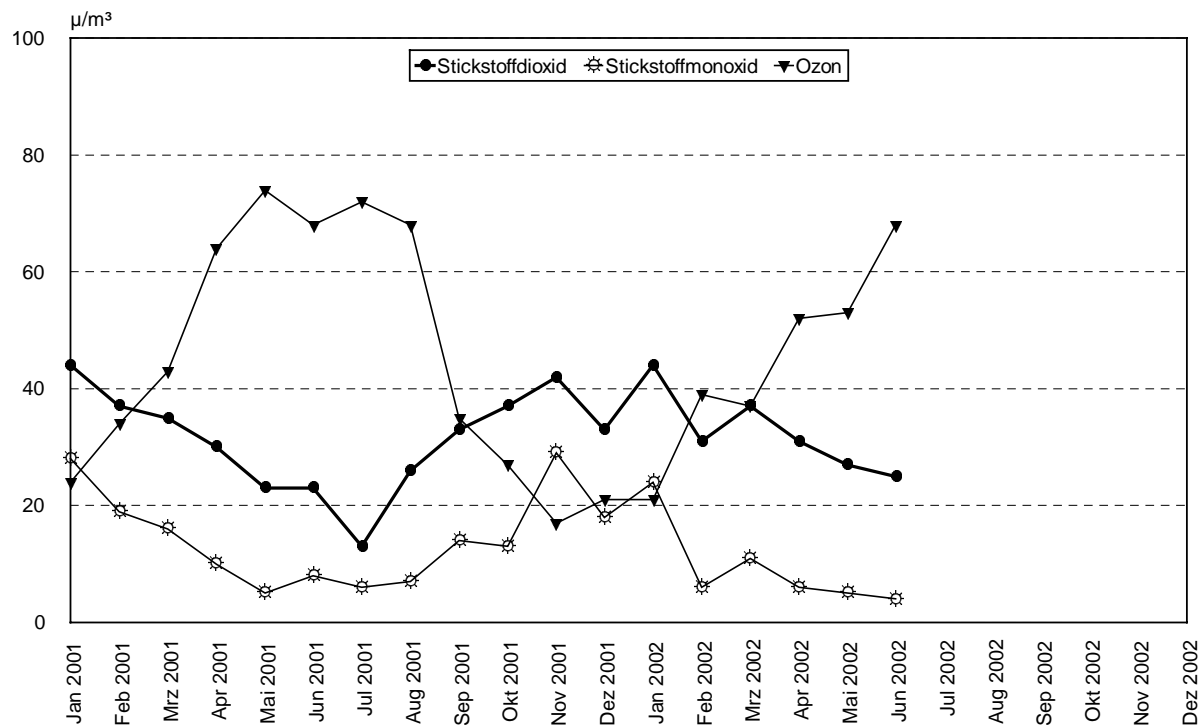
<sup>1)</sup> Bei negativem Vorzeichen bekam die Stadt Münster eine Rückzahlung der Gewerbesteuerumlage.

## Strom-, Gas- und Wasserversorgung



Stadt Münster - Amt für Stadt- und Regionalentwicklung, Statistik

## Schadstoffbelastung der Luft Messstelle Stadtzentrum (Stadthaus 1)



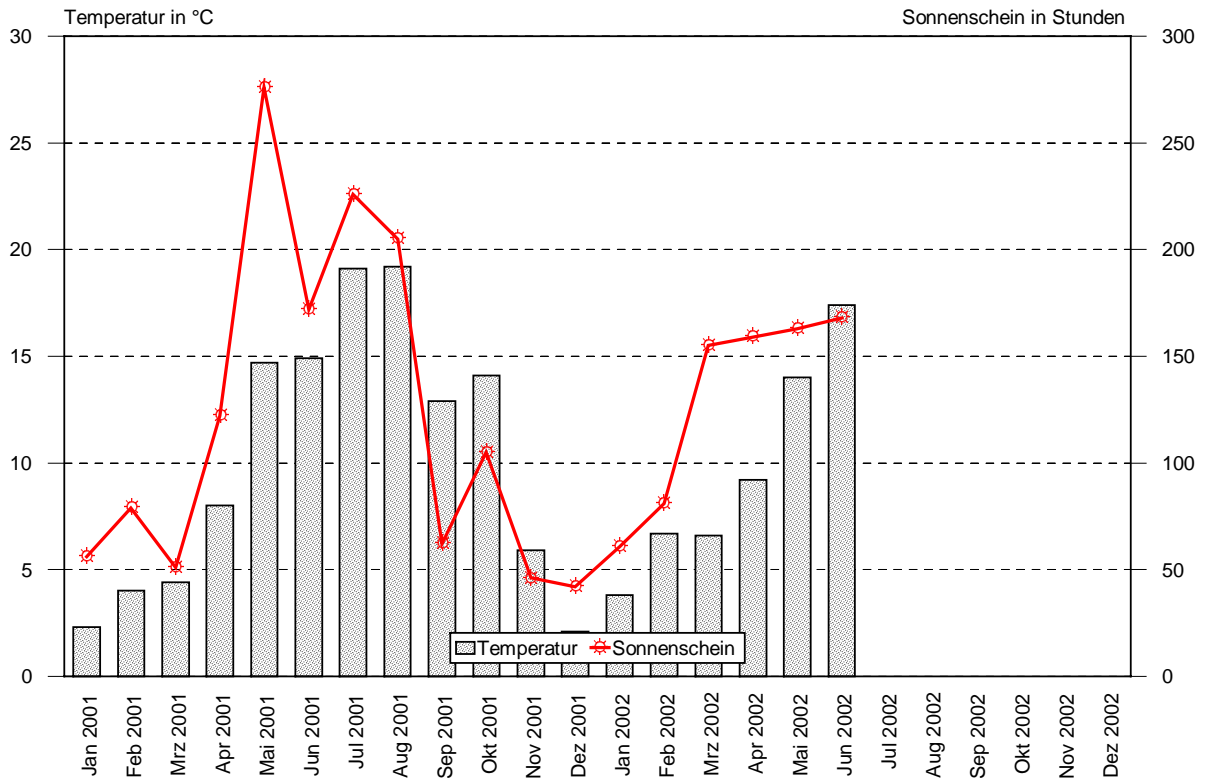
Stadt Münster - Amt für Stadt- und Regionalentwicklung, Statistik

Merkmal	Einheit	Jahr	im bzw. Ende			im bzw. am Ende des ... Vierteljahres			
			April	Mai	Juni	1.	2.	3.	4.
<b>VERSORGUNG UND VERBRAUCH</b>									
<b>Stromversorgung</b>									
Verfügbare Strommenge	1000kWh	2001	94 718	92 787	88 349	328 096	275 854	265 148	307 182
		<b>2002</b>	<b>88 242</b>	<b>84 993</b>	<b>83 741</b>	<b>292 024</b>	<b>256 976</b>		
Eigenerzeugung	1000kWh	2001	17 947	7 295	1 558	79 356	26 800	10 993	60 770
	1000kWh	<b>2002</b>	<b>18 941</b>	<b>10 676</b>	<b>2 472</b>	<b>83 532</b>	<b>32 089</b>		
bezogene Strommenge	1000kWh	2001	76 771	85 492	86 791	248 740	249 054	254 155	246 414
	1000kWh	<b>2002</b>	<b>69 301</b>	<b>74 316</b>	<b>81 269</b>	<b>208 493</b>	<b>224 886</b>		
<b>Gas- und Fernwärmeversorgung</b>									
Erdgasbezug	1000kWh	2001	239 272	124 082	110 995	1 043 539	474 349	327 084	821 713
	1000kWh	<b>2002</b>	<b>194 879</b>	<b>129 219</b>	<b>79 287</b>	<b>919 599</b>	<b>403 385</b>		
Fernwärmeerzeugung	1000kWh	2001	51 896	22 252	16 532	229 912	90 680	48 307	175 598
	1000kWh	<b>2002</b>	<b>45 828</b>	<b>28 141</b>	<b>11 835</b>	<b>219 696</b>	<b>85 804</b>		
<b>Wasserversorgung</b>									
Verfügbare Wassermenge	m <sup>3</sup>	2001	1 466 038	1 611 425	1 464 611	4 282 297	4 542 074	4 543 850	4 386 283
	m <sup>3</sup>	<b>2002</b>	<b>1 506 947</b>	<b>1 557 667</b>	<b>1 512 479</b>	<b>4 379 931</b>	<b>4 577 093</b>		
Eigengewinnung	m <sup>3</sup>	2001	816 580	982 866	865 215	2 561 033	2 664 661	2 528 655	2 590 155
	m <sup>3</sup>	<b>2002</b>	<b>886 058</b>	<b>867 707</b>	<b>889 999</b>	<b>2 539 090</b>	<b>2 643 764</b>		
Bezug	m <sup>3</sup>	2001	649 458	628 559	599 396	1 721 264	1 877 413	2 015 195	1 796 128
	m <sup>3</sup>	<b>2002</b>	<b>620 889</b>	<b>689 960</b>	<b>622 480</b>	<b>1 840 841</b>	<b>1 933 329</b>		

<b>PREISE</b>									
<b>Preisindex für die Lebenshaltung aller privaten Haushalte; Basis 1995 = 100</b>									
Deutschland	2001	109,5	110,0	110,2	109,1	110,2	110,0	109,6	
	<b>2002</b>	<b>111,2</b>	<b>111,2</b>	<b>111,1</b>	<b>111,1</b>	<b>111,1</b>			
Nordrhein-Westfalen	2001	109,9	110,4	110,5	109,6	110,5	110,3	109,8	
	<b>2002</b>	<b>111,4</b>	<b>111,4</b>	<b>111,4</b>	<b>111,3</b>	<b>111,4</b>			

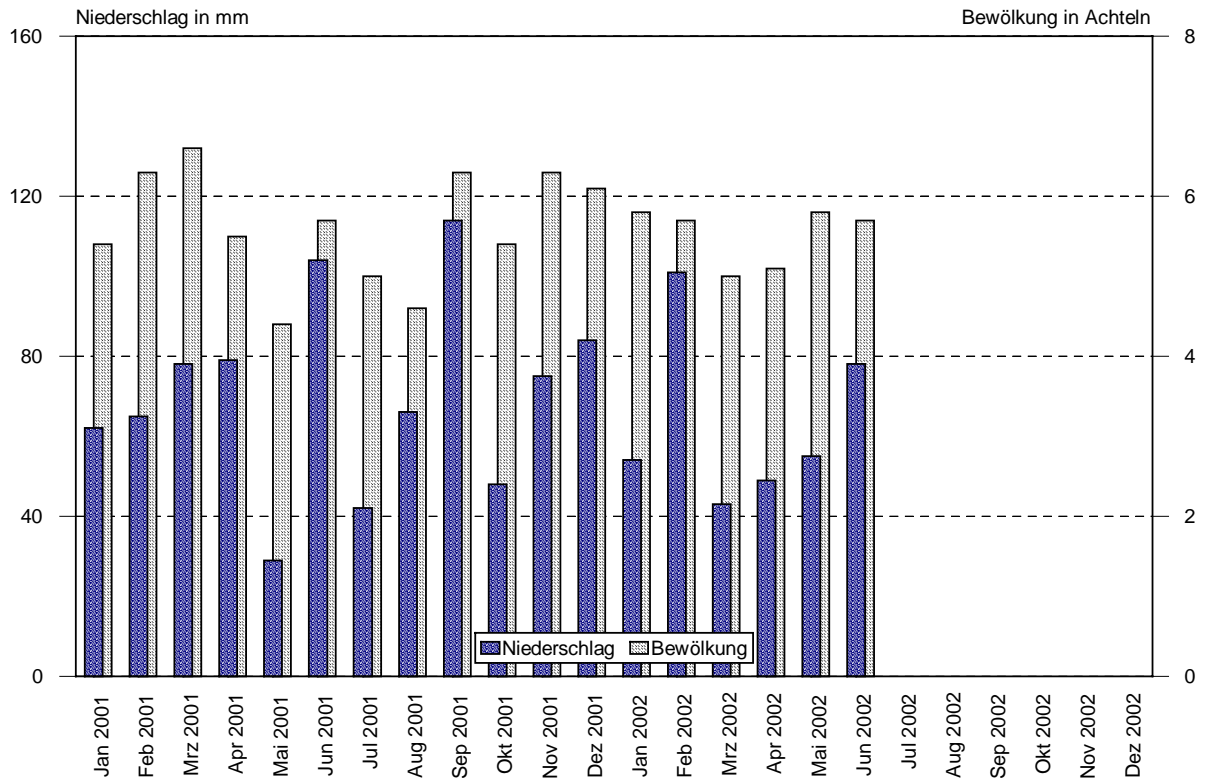
<b>UMWELT</b>									
<b>Schadstoffbelastung der Luft (Messstelle Stadtzentrum (Stadthaus I)) - monatlicher Mittelwert -</b>									
Stickstoffdioxid (NO <sub>2</sub> )	µg/m <sup>3</sup>	2001	30	23	23	39	25	24	37
	µg/m <sup>3</sup>	<b>2002</b>	<b>31</b>	<b>27</b>	<b>25</b>	<b>37</b>	<b>28</b>		
Stickstoffmonoxid (NO)	µg/m <sup>3</sup>	2001	10	5	8	21	8	9	20
	µg/m <sup>3</sup>	<b>2002</b>	<b>6</b>	<b>5</b>	<b>4</b>	<b>14</b>	<b>5</b>		
Schwefeldioxid (SO <sub>2</sub> )	µg/m <sup>3</sup>	2001	6	3	3	11	4	3	4
	µg/m <sup>3</sup>	<b>2002</b>	<b>3</b>	<b>3</b>	<b>3</b>	<b>5</b>	<b>3</b>		
Ozon (O <sub>3</sub> )	µg/m <sup>3</sup>	2001	64	74	68	34	69	58	22
	µg/m <sup>3</sup>	<b>2002</b>	<b>52</b>	<b>53</b>	<b>68</b>	<b>32</b>	<b>58</b>		
<b>Anzahl der Überschreitungen von Ozonkonzentrationen</b>									
120 µg/m <sup>3</sup> (1-Std.-Mittelwert)	Tage	2001	-	8	3	-	4	7	-
	Tage	<b>2002</b>	<b>-</b>	<b>1</b>	<b>7</b>	<b>-</b>	<b>3</b>		
180 µg/m <sup>3</sup> (1-Std.-Mittelwert)	Tage	2001	-	-	-	-	-	1	-
	Tage	<b>2002</b>	<b>-</b>	<b>-</b>	<b>2</b>	<b>-</b>	<b>1</b>		

## Mittlere Temperatur und Sonnenscheindauer



Stadt Münster - Amt für Stadt- und Regionalentwicklung, Statistik

## Niederschlag und Bewölkung



Stadt Münster - Amt für Stadt- und Regionalentwicklung, Statistik

Merkmal	Einheit	Jahr	im bzw. Ende			im bzw. am Ende des ... Vierteljahres			
			April	Mai	Juni	1.	2.	3.	4.
<b>METEOROLOGISCHE VERHÄLTNISSE</b>									
Beobachtungsdaten am Flughafen Münster-Osnabrück (07°41'51" ö. L., 52°08'10" n. Br.; 48 m über NN)									
Lufttemperatur									
Mittelwert	°C	2001	8,0	14,7	14,9	.	.	.	.
	°C	<b>2002</b>	<b>9,2</b>	<b>14,0</b>	<b>17,4</b>	.	.	.	.
Abweichung vom vieljährigen Mittel <sup>1)</sup>	°C	2001	-0,2	2,3	-0,5	.	.	.	.
	°C	<b>2002</b>	<b>1,0</b>	<b>1,6</b>	<b>2,0</b>	.	.	.	.
Maximum	°C	2001	22,1	26,4	27,6	14,8	27,6	33,7	23,3
	°C	<b>2002</b>	<b>20,8</b>	<b>25,1</b>	<b>36,0</b>	<b>18,4</b>	<b>36,0</b>		
Minimum	°C	2001	-4,2	4,0	4,4	-9,4	-4,2	3,9	-8,9
	°C	<b>2002</b>	<b>-6,3</b>	<b>0,7</b>	<b>0,8</b>	<b>-9,3</b>	<b>-6,3</b>		
Relative Luftfeuchte	%	2001	79	67	73	.	.	.	.
	%	<b>2002</b>	<b>69</b>	<b>76</b>	<b>72</b>	.	.	.	.
Bewölkung	$\frac{1}{8}$	2001	5,5	4,4	5,7	.	.	.	.
	$\frac{1}{8}$	<b>2002</b>	<b>5,1</b>	<b>5,8</b>	<b>5,7</b>	.	.	.	.
Sonnenschein									
insgesamt	Std.	2001	122	276	172	186	570	493	193
	Std.	<b>2002</b>	<b>159</b>	<b>163</b>	<b>168</b>	<b>297</b>	<b>490</b>		
im Bezug zum vieljährigen Mittel <sup>1)</sup>	%	2001	77	135	88	.	.	.	.
	%	<b>2002</b>	<b>100</b>	<b>80</b>	<b>86</b>	.	.	.	.
Niederschlag									
insgesamt	mm	2001	79	29	104	205	212	222	207
	mm	<b>2002</b>	<b>49</b>	<b>55</b>	<b>78</b>	<b>198</b>	<b>182</b>		
im Bezug zum vieljährigen Mittel <sup>1)</sup>	%	2001	161	45	128	.	.	.	.
	%	<b>2002</b>	<b>100</b>	<b>85</b>	<b>96</b>	.	.	.	.
Tage mit = 0,1 mm	Anzahl	2001	22	10	15	57	47	56	51
	Anzahl	<b>2002</b>	<b>11</b>	<b>17</b>	<b>22</b>	<b>55</b>	<b>50</b>		
Tage mit = 1,0 mm	Anzahl	2001	12	7	13	37	32	43	32
	Anzahl	<b>2002</b>	<b>10</b>	<b>10</b>	<b>16</b>	<b>41</b>	<b>36</b>		
Tage mit = 10,0 mm	Anzahl	2001	2	-	4	5	6	5	6
	Anzahl	<b>2002</b>	<b>-</b>	<b>1</b>	<b>3</b>	<b>5</b>	<b>4</b>		
Tage mit Nebel	Anzahl	2001	.	2	3	18	5	13	11
	Anzahl	<b>2002</b>	<b>3</b>	<b>8</b>	<b>1</b>	<b>9</b>	<b>12</b>		
Tage mit Gewitter	Anzahl	2001	1	4	2	-	7	11	2
	Anzahl	<b>2002</b>	<b>2</b>	<b>2</b>	<b>2</b>	<b>6</b>	<b>6</b>		
heitere Tage <sup>2)</sup>	Anzahl	2001	-	4	-	7	4	6	4
	Anzahl	<b>2002</b>	<b>4</b>	<b>-</b>	<b>-</b>	<b>9</b>	<b>4</b>		
trübe Tage <sup>3)</sup>	Anzahl	2001	7	5	14	52	26	26	46
	Anzahl	<b>2002</b>	<b>14</b>	<b>12</b>	<b>13</b>	<b>41</b>	<b>39</b>		
heiße Tage <sup>4)</sup>	Anzahl	2001	-	-	-	-	-	5	-
	Anzahl	<b>2002</b>	<b>-</b>	<b>-</b>	<b>2</b>	<b>-</b>	<b>2</b>		
Sommertage <sup>5)</sup>	Anzahl	2001	-	2	3	-	5	27	-
	Anzahl	<b>2002</b>	<b>-</b>	<b>1</b>	<b>5</b>	<b>-</b>	<b>6</b>		
Frosttage <sup>6)</sup>	Anzahl	2001	9	-	-	44	9	-	21
	Anzahl	<b>2002</b>	<b>3</b>	<b>-</b>	<b>-</b>	<b>26</b>	<b>3</b>		
Eistage <sup>7)</sup>	Anzahl	2001	-	-	-	5	-	-	2
	Anzahl	<b>2002</b>	<b>-</b>	<b>-</b>	<b>-</b>	<b>-</b>	<b>-</b>		

<sup>1)</sup> Vieljähriges Mittel: 1961-1990

<sup>2)</sup> heiterer Tag = Tagesmittel der Bewölkung unter 20%

<sup>3)</sup> trüber Tag = Tagesmittel der Bewölkung über 80%

<sup>4)</sup> heißer Tag = Temperaturmaximum 30,0°C oder höher

<sup>5)</sup> Sommertag = Temperaturmaximum 25,0°C oder höher

<sup>6)</sup> Frosttag = Temperaturminimum unter 0°C

<sup>7)</sup> Eistag = Temperaturmaximum unter 0°C



## QUELLENVERZEICHNIS

Bevölkerung:	Wohnberechtigte Bevölkerung Stadt Münster - Amt für Stadt- und Regionalentwicklung, Statistik Bevölkerung am Ort der Hauptwohnung Landesamt für Datenverarbeitung und Statistik Nordrhein-Westfalen Ausländerzentralregister Stadt Münster - Amt für Stadt- und Regionalentwicklung, Statistik Bevölkerungsveränderung, -bewegung, Privathaushalte Amt für Stadt- und Regionalentwicklung, Statistik
Erwerbstätigkeit:	Sozialversicherungspflichtig beschäftigte Arbeitnehmer Landesamt für Datenverarbeitung und Statistik Nordrhein-Westfalen Arbeitsmarkt Arbeitsamt Münster
Wirtschaft:	Gewerbean, -um- und -abmeldungen Stadt Münster – Ordnungsamt Produzierendes Gewerbe Landesamt für Datenverarbeitung und Statistik Nordrhein-Westfalen
Bautätigkeit und Wohnen:	Baugenehmigungen, Baufertigstellungen, Bauabgänge, Gebäudebestand, Wohnungsbestand und nicht ausgeführte Bauvorhaben Stadt Münster – Amt für Stadt- und Regionalentwicklung, Statistik
Gastgewerbe:	Fremdenverkehr Landesamt für Datenverarbeitung und Statistik Nordrhein-Westfalen
Verkehr:	Kraftfahrzeug und Anhängerbestand Stadt Münster - Ordnungsamt Straßenverkehrsunfälle Polizeipräsidium Münster Verkehrsbetrieb, Hafenbetrieb Stadtwerke Münster
Öffentliche Sicherheit und Ordnung, Rechtspflege:	Passwesen Stadt Münster – Amt für Bürgerangelegenheiten Tätigkeit der Feuerwehr Stadt Münster – Feuerwehr Kriminalität Polizeipräsidium Münster
Kultur:	Städtische Bühnen Münster Stadt Münster – Städtische Bühnen Stadtbücherei Stadt Münster – Stadtbücherei Stadtmuseum Stadt Münster – Stadtmuseum
Gesundheit:	Meldepflichtige Neuerkrankungen Stadt Münster – Gesundheitsamt Krankenhäuser Stadt Münster – Amt für Stadt- und Regionalentwicklung, Statistik Stadtbäder Stadt Münster – Sportamt
Sozialwesen:	Hilfeempfänger Stadt Münster – Sozialamt Leistungen der Sozialhilfe Stadt Münster – Stadtkämmerei Wohngeld Stadt Münster – Amt für Wohnungswesen
Finanzwesen:	Gemeindliche Steuereinnahmen, Gemeindliche Schulden Stadt Münster – Stadtkämmerei

Versorgung und Verbrauch:	Strom-, Gas-, Fernwärme-, und Wasserversorgung Stadtwerke Münster
Preise:	Preisindex für die Lebenshaltung – Deutschland – Statistisches Bundesamt Preisindex für die Lebenshaltung – Nordrhein-Westfalen – Landesamt für Datenverarbeitung und Statistik Nordrhein-Westfalen
Umwelt:	Schadstoffbelastung der Luft, Anzahl der Überschreitungen von Ozonkonzentrationen Stadt Münster – Umweltamt
Meteorologische Verhältnisse:	Beobachtungsdaten am Flughafen Münster-Osnabrück Deutscher Wetterdienst

## ZULETZT ERSCHIENENE VERÖFFENTLICHUNGEN

Aus der Reihe **Beiträge zur Statistik:**

- Nr. 76      Bürgerumfrage 2000  
Einschätzung zur Lebensqualität, Wohnen in Münster, Stadtentwicklung, Planung in Münster
- Nr. 77      Kleinräumige Bevölkerungsprognose 2000  
Entwicklung der Bevölkerung bis 2011
- Nr. 78      Bürgerumfrage Herbst 2000  
Wohnsituation und Wohnzufriedenheit, Ehrenamt, Probleme in Münster, Umwelt
- Nr. 79      Bürgerumfrage 2001  
Einschätzung zur Lebensqualität, Eigenschaften Münsters, Internet und publikom, Kino
- Nr. 80      Gesamtstädtische Bevölkerungsprognose der Stadt Münster 2001 – 2012
- Nr. 81      Bürgerentscheid am 16.06.2002  
Soll die Stadt Münster alleinige Gesellschafterin der Stadtwerke Münster GmbH bleiben?
- Nr. 82      Bundestagswahl am 22. September 2002
- Nr. 83      Jugendumfrage 2001

Aus der Reihe Beiträge zur **Stadtforschung Stadtentwicklung Stadtplanung:**

- 1/2000      Neues Wohnen im Bestand
- 2/2000      Regionaler Wohnungsmarkt
- 3/2000      Mobilitätszentrale Münster
- 4/2000      Großflächiger Einzelhandel in Münster
- 1/2001      Wohnbaulandentwicklung; Einwohner, Bautätigkeit, Baulandentwicklung

**Informationen und Auskünfte** erhalten Sie bei:

Stadt Münster  
 Amt für Stadt- und Regionalentwicklung, Statistik  
 Stadthaus 3  
 Albersloher Weg 33  
 48155 Münster  
 Telefon: 0251 / 492 – 1234  
 Telefax: 0251 / 492 – 7905  
 E-Mail: amt12@stadt-muenster.de