

Vierteljahres-Statistik ^{4/2004}



Impressum

Herausgeberin: Stadt Münster
Amt für Stadt- und Regionalentwicklung, Statistik
48127 Münster

Redaktion: Claudia Wiens

Anfragen / Information: Albersloher Weg 33
Telefon: 0251 / 492 – 1234
Telefax: 0251 / 492 – 7905
E-Mail: amt12@stadt-muenster.de
Internet: www.muenster.de/stadt/stadtentwicklung

Tabellen, Graphiken,
Textverarbeitung,
online-Version: Claudia Wiens, Andreas Berger

Druck: Stadt Münster - Personal- und Organisationsamt
Expedition und Druck

Schutzgebühr: 5,- €

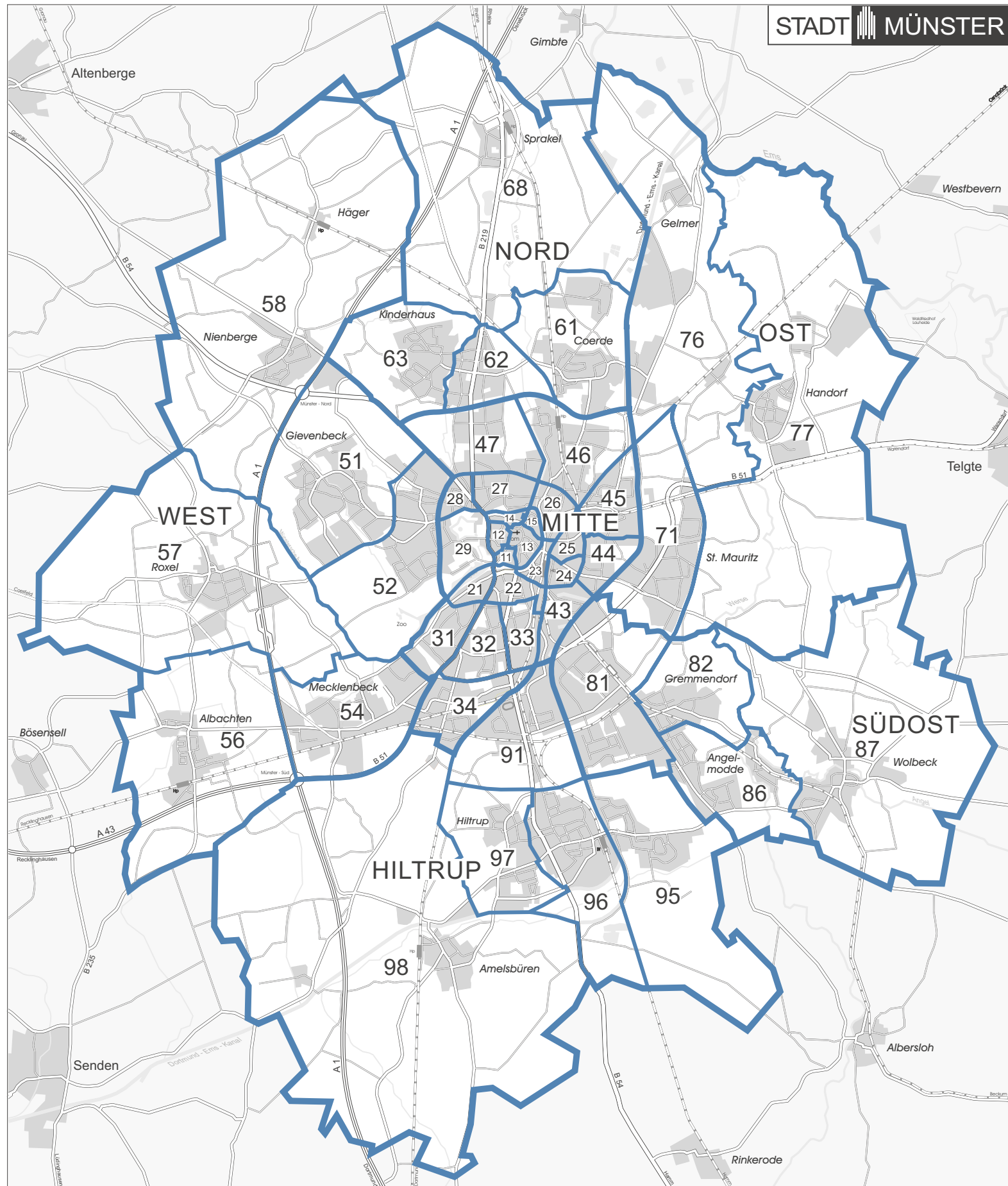
März 2005; Auflage: 450

Stadt Münster
Vierteljahres-Statistik
4/2004

INHALTSVERZEICHNIS

	Seite
Impressum	vordere Umschlagsseite
Karte der Statistischen Gebietsgliederung	4
Hinweise	5
Abkürzungen.....	5
Bevölkerung	
Wohnberechtigte Bevölkerung, Bevölkerung am Ort der Hauptwohnung, Private Haushalte.....	6/7
Erwerbstätigkeit	
Sozialversicherungspflichtig beschäftigte Arbeitnehmer, Arbeitsmarkt	8/9
Wirtschaft	
Gewerbean-, -um- und -abmeldungen, Produzierendes Gewerbe	10/11
Bauen und Wohnen	
Baugenehmigungen, Baufertigstellungen, Bauabgänge, Bestände	12/13
Gastgewerbe	
Fremdenverkehr	14/15
Verkehr	
Kraftfahrzeugbestand, Straßenverkehrsunfälle, Verkehrsbetrieb, Hafenbetrieb	16/17
Öffentliche Sicherheit und Ordnung, Rechtspflege	
Passwesen, Tätigkeit der Feuerwehr	18/19
Kriminalität.....	20/21
Kultur	
Städtische Bühnen Münster, Stadtbücherei, Stadtmuseum	22/23
Gesundheit	
Meldepflichtige Neuerkrankungen, Krankenhäuser	24/25
Städtische Bäder	26/27
Sozialwesen	
Hilfeempfänger, Leistungen der Sozialhilfe.....	28/29
Wohngeld, Wohnungssuchende mit Wohnberechtigungsschein	30/31
Finanzen	
Gemeindliche Steuereinnahmen, Gemeindliche Schulden.....	30/31
Versorgung und Verbrauch	
Strom-, Gas-, Fernwärme- und Wasserversorgung	32/33
Preise	
Preisindex für die Lebenshaltung aller privaten Haushalte	33
Umwelt	
Schadstoffbelastung der Luft, Überschreitungen von Ozonkonzentrationen.....	32/33
Meteorologische Beobachtungen	
Beobachtungsdaten am Flughafen Münster-Osnabrück	34/35
Quellenverzeichnis	36/37
Zuletzt erschienene Veröffentlichungen	hintere Umschlagsseite

Statistische Gebietsgliederung



STADTBEZIRK
MITTE

- | | | | |
|---------------|-------------------|----------------|------------------|
| 11 Aegidii | 21 Pluggendorf | 31 Aaseestadt | 43 Hafen |
| 12 Überwasser | 22 Josef | 32 Geist | 44 Herz-Jesu |
| 13 Dom | 23 Bahnhof | 33 Schützenhof | 45 Mauritz-Mitte |
| 14 Buddenturm | 24 Hansaplatz | 34 Duesberg | 46 Rumpthorst |
| 15 Martini | 25 Mauritz - West | 47 Uppenberg | 48 |
| | 26 Schlachthof | | |
| | 27 Kreuz | | |
| | 28 Neutor | | |
| | 29 Schloss | | |

STADTBEZIRK
WEST

- | |
|----------------|
| 51 Gievenbeck |
| 52 Sentrup |
| 54 Mecklenbeck |
| 56 Albachten |
| 57 Roxel |
| 58 Nienberge |

STADTBEZIRK
NORD

- | |
|--------------------|
| 61 Coerde |
| 62 Kinderhaus-Ost |
| 63 Kinderhaus-West |
| 68 Sprakel |

STADTBEZIRK
OST

- | |
|--------------------|
| 71 Mauritz-Ost |
| 76 Gelmer-Dyckburg |
| 77 Handorf |

STADTBEZIRK
SÜDOST

- | |
|---------------------|
| 81 Gremmendorf-West |
| 82 Gremmendorf-Ost |
| 86 Angelmödde |
| 87 Wolbeck |

STADTBEZIRK
HILTRUP

- | |
|------------------|
| 91 Berg Fidel |
| 95 Hiltrup-Ost |
| 96 Hiltrup-Mitte |
| 97 Hiltrup-West |
| 98 Amelsbüren |

- Stadtbezirksgrenzen
- Statistische Bezirksgrenzen
- Kennziffer Statistischer Bezirk



Vervielfältigung nur mit Genehmigung des Herausgebers

Hinweise

Bei den in der Vierteljahres-Statistik aufgeführten Daten handelt es sich zum Teil um eigene Fortschreibungen bzw. Feststellungen. Aus methodischen und sachlichen Gründen sind daher Abweichungen von den amtlichen Zahlen des Landesamtes für Datenverarbeitung und Statistik Nordrhein-Westfalen möglich.

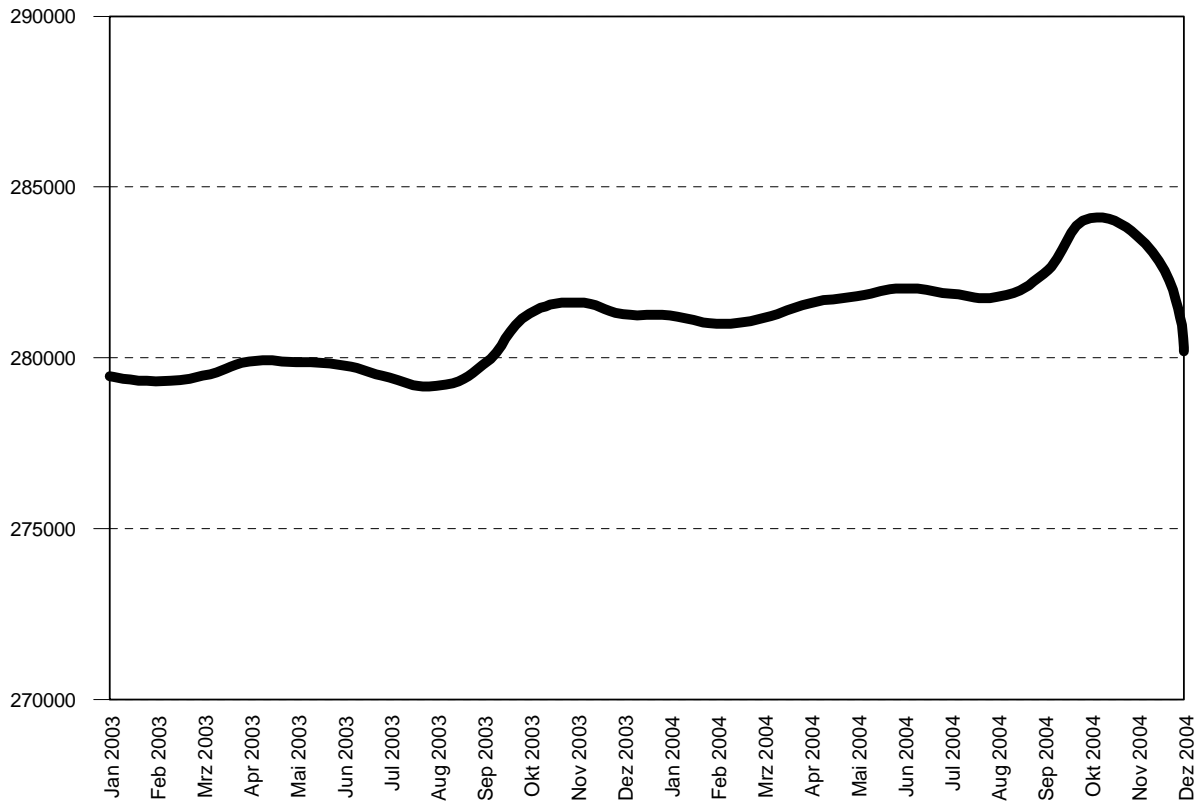
Bestandszahlen beziehen sich auf das Ende, Bewegungszahlen auf den Zeitraum der Berichtszeit. Abweichungen in den Summen können durch Runden der Zahlen entstehen. Die vollständige Unterteilung einer Summe (Aufgliederung) ist durch „davon“ kenntlich gemacht. Eine teilweise Unterteilung der Summe (Ausgliederung) erfolgt unter der Anmerkung „darunter“.

Weiteres Datenmaterial kann beim Amt für Stadt- und Regionalentwicklung, Statistik eingesehen oder angefordert werden. Es werden Jahres-Statistiken und in der Reihe „Beiträge zur Statistik“ einzelne Themen veröffentlicht (siehe hintere Umschlagsseite). Der Nachdruck, auch auszugsweise, ist mit Quellenangabe gestattet.

Zeichenerklärung

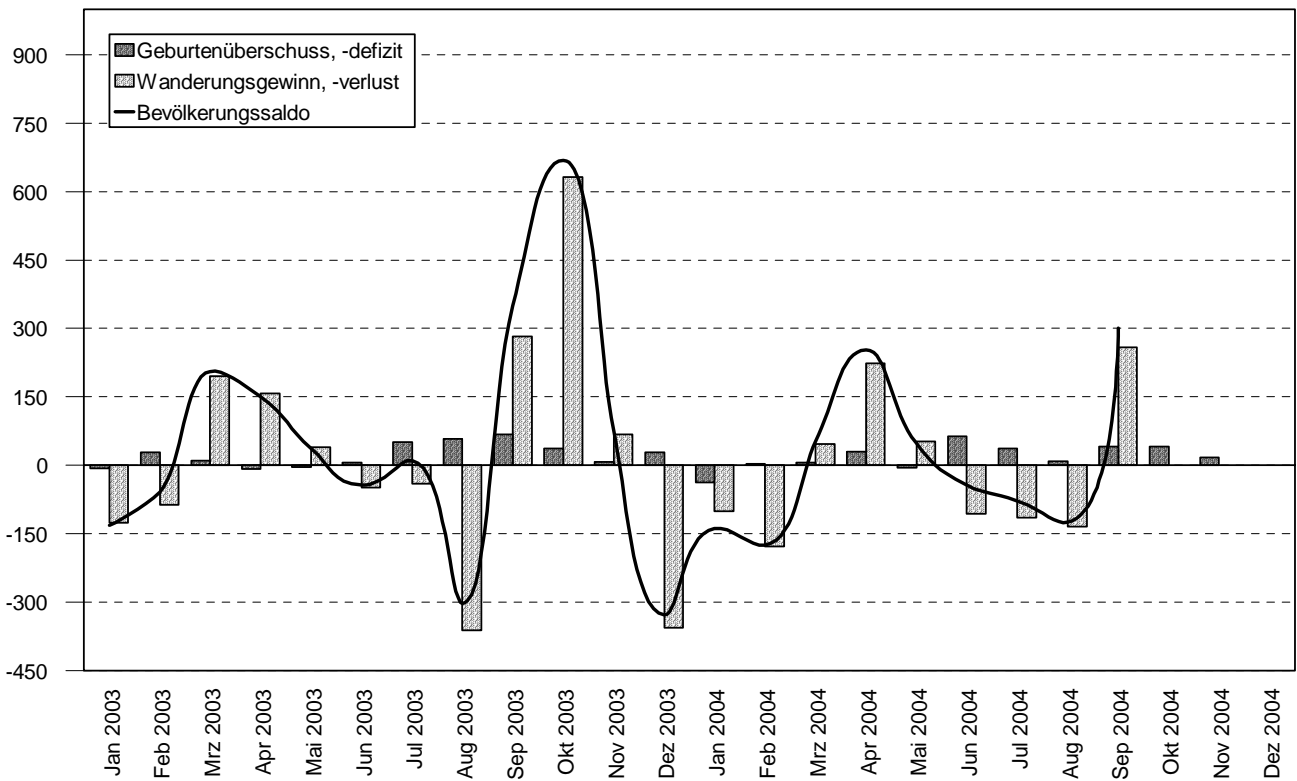
r	berichtigte Zahl
-	Zahlenwert genau null
0	Zahlenwert größer als null, aber kleiner als die Hälfte des kleinsten gewählten Stellenwertes
.	Zahlenwert unbekannt oder aus Datenschutzgründen nicht veröffentlicht
...	Angabe erfolgt später
°C	Grad Celsius
hPa	hektoPascal
km	Kilometer
mm	Millimeter
m/s	Meter pro Sekunde
Std.	Stunden
t	Tonnen
m ³	Kubikmeter
µg/m ³	Mikrogramm (ein millionstel Gramm) pro Kubikmeter
%	Prozent
Ø	Durchschnitt
1000 €	Tausend Euro
1000 h	Tausend Stunden
1000 kWh	Tausend Kilowattstunden
GsiG	Grundsicherungsgesetz

Entwicklung der Wohnberechtigten Bevölkerung in Münster



Stadt Münster - Amt für Stadt- und Regionalentwicklung, Statistik

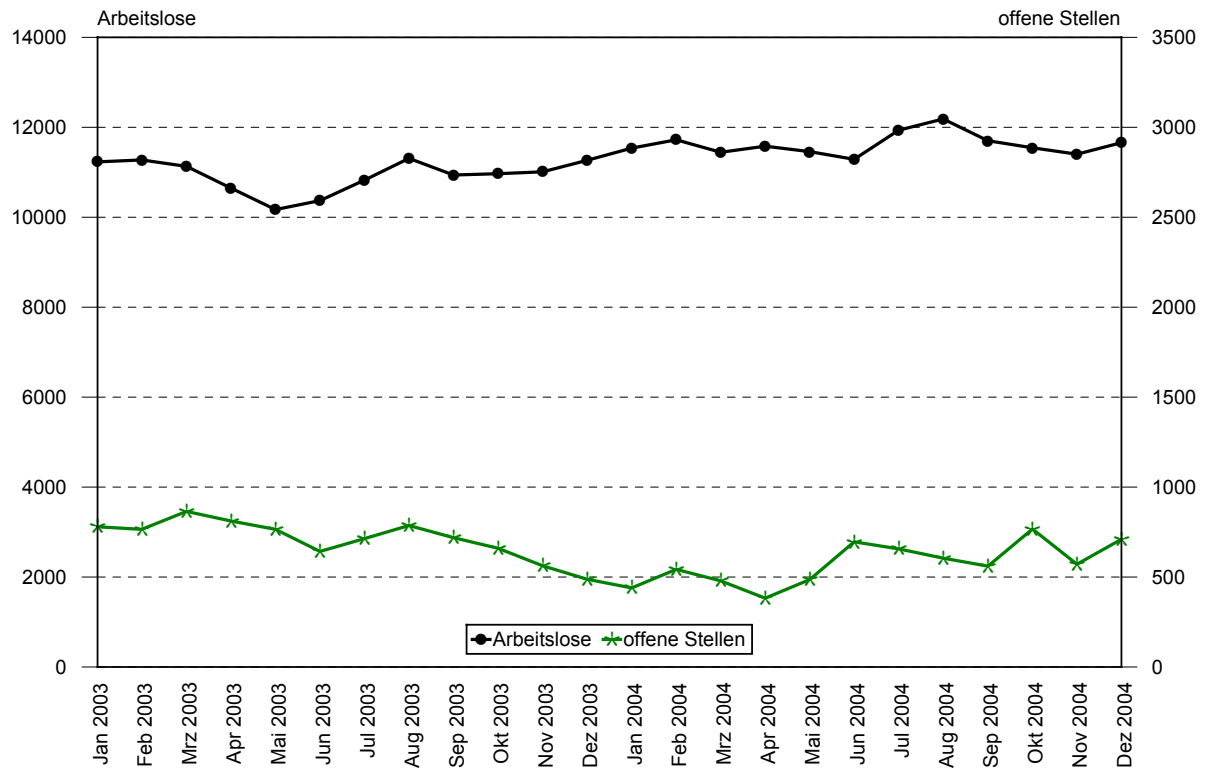
Bevölkerungsveränderungen am Ort der Hauptwohnung



Stadt Münster - Amt für Stadt- und Regionalentwicklung, Statistik

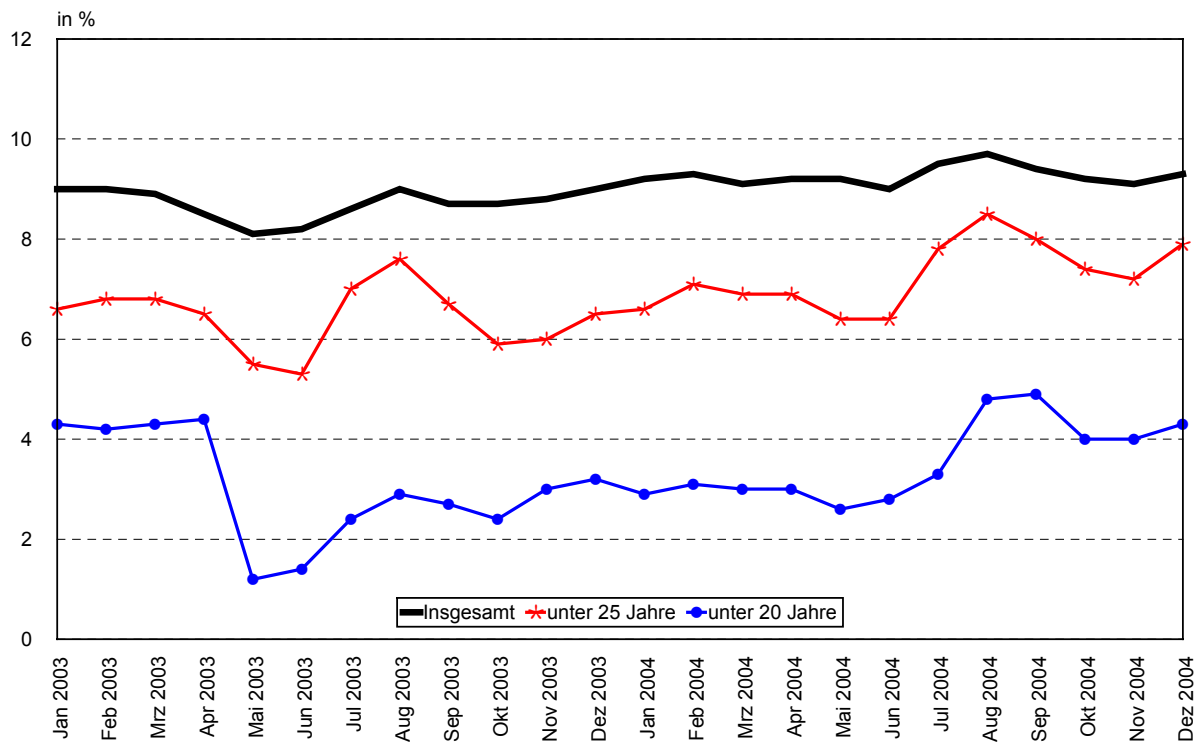
Merkmal	Einheit	Jahr	im bzw. Ende			im bzw. am Ende des ... Vierteljahres			
			Oktober	November	Dezember	1.	2.	3.	4.
BEVÖLKERUNG									
Wohnberechtigte Bevölkerung									
insgesamt	Anzahl	2003	281 297	281 622	281 285	279 471	279 785	279 790	281 285
	Anzahl	2004	284 096	283 574	280 201	281 159r	282 018r	282 412	280 201
weiblich	Anzahl	2003	148 922	149 178	149 059	147 901	148 008	147 927	149 059
	Anzahl	2004	150 179	149 914	148 219	148 515r	148 877r	149 066	148 219
männlich	Anzahl	2003	132 375	132 444	132 226	131 570	131 777	131 863	132 226
	Anzahl	2004	133 917	133 660	131 982	132 644r	133 141r	133 346	131 982
Wohnberechtigte Bevölkerung nach Stadtbezirken									
Mitte	Anzahl	2003	115 478	115 669	114 967	114 609	114 689	114 515	114 967
	Anzahl	2004	116 233	115 915	114 292	114 838r	115 171r	115 176	114 292
West	Anzahl	2003	52 974	53 120	52 921	52 271	52 459	52 565	52 921
	Anzahl	2004	53 976	53 023	53 302	52 824r	53 265r	53 536	53 302
Nord	Anzahl	2003	28 743	28 763	28 888	28 627	28 649	28 642	28 888
	Anzahl	2004	29 084	29 023	28 745	28 904r	28 986r	28 991	28 745
Ost	Anzahl	2003	20 228	20 235	20 434	20 173	20 143	20 189	20 434
	Anzahl	2004	20 538	20 481	20 280	20 451r	20 472r	20 488	20 280
Südost	Anzahl	2003	27 227	27 261	27 364	27 138	27 143	27 196	27 364
	Anzahl	2004	27 401	27 384	27 023	27 409r	27 382r	27 392	27 023
Hiltrup	Anzahl	2003	36 647	36 574	36 711	36 652	36 699	36 676	36 711
	Anzahl	2004	36 864	36 877	36 559	36 733r	36 742r	36 826	36 559
Bevölkerung am Ort der Hauptwohnung									
insgesamt	Anzahl	2003	269 832	269 907	269 857	268 961	269 105	269 163	269 579
	Anzahl	2004	270 495	269 319r	269 577r	269 674	...
weiblich	Anzahl	2003	143 458r	143 543r	143 541r	143 029	143 061	143 052	143 394
	Anzahl	2004	143 856	143 266r	143 381r	143 361	...
männlich	Anzahl	2003	126 374r	126 364r	126 316r	125 932	126 044	126 111	126 185
	Anzahl	2004	126 639	126 053r	126 196r	126 313	...
Ausländer	Anzahl	2003	25 099	25 126	24 484	24 795	24 886	24 839	24 484
	Anzahl	2004	25 110	25 100	22 812	24 574r	24 807r	24 803	22 812
Bevölkerungsbewegungen am Ort der Hauptwohnung									
Lebendgeborene	Anzahl	2003	244r	199r	232r	595	607	730	675
	Anzahl	2004	197	195	...	584r	657	650	...
Gestorbene	Anzahl	2003	207r	192r	204r	561	612	553	603
	Anzahl	2004	156	177	...	612r	569	563	...
Zugezogene	Anzahl	2003	2 085r	1 248r	1 098r	3 506	3 154	4 150	4 431
	Anzahl	2004	3 280r	3 482	4 502	...
Fortgezogene	Anzahl	2003	1 453r	1 180r	1 454r	3 524	3 005	4 269	4 087
	Anzahl	2004	3 512r	3 312	4 492	...
Umgezogene	Anzahl	2003	2 025r	1 923r	2 540r	5 499	5 642	6 063	6 488
	Anzahl	2004	2 047	2 164	2 438	5 305r	5 879	6 054	6 649
Bevölkerungsveränderungen am Ort der Hauptwohnung									
Geburten- überschuss (+) bzw. -defizit (-)	Anzahl	2003	+ 37r	+ 7r	+ 28r	+ 34	- 5	+ 177	+ 72
	Anzahl	2004	+ 41	+ 18	...	- 28	+ 88	+ 87	...
Wanderungs- überschuss (+) bzw. -defizit (-)	Anzahl	2003	+ 632r	+ 68r	- 356r	- 18	+ 149	- 119	+ 344
	Anzahl	2004	- 232	+ 170	+ 10	...
Bevölkerungs- zuwachs(+) bzw. -abnahme (-)	Anzahl	2003	+ 669r	+ 75r	- 328r	+ 16	+ 144	+ 58	+ 416
	Anzahl	2004	- 260	+ 258	+ 97	...
Privathaushalte									
insgesamt	Anzahl	2003	141 994	142 164	141 988	140 960	141 253	140 883	141 988
	Anzahl	2004	143 457	143 184	141 421	141 922r	142 371r	142 577r	141 421

Arbeitsmarkt in Münster



Stadt Münster - Amt für Stadt- und Regionalentwicklung, Statistik

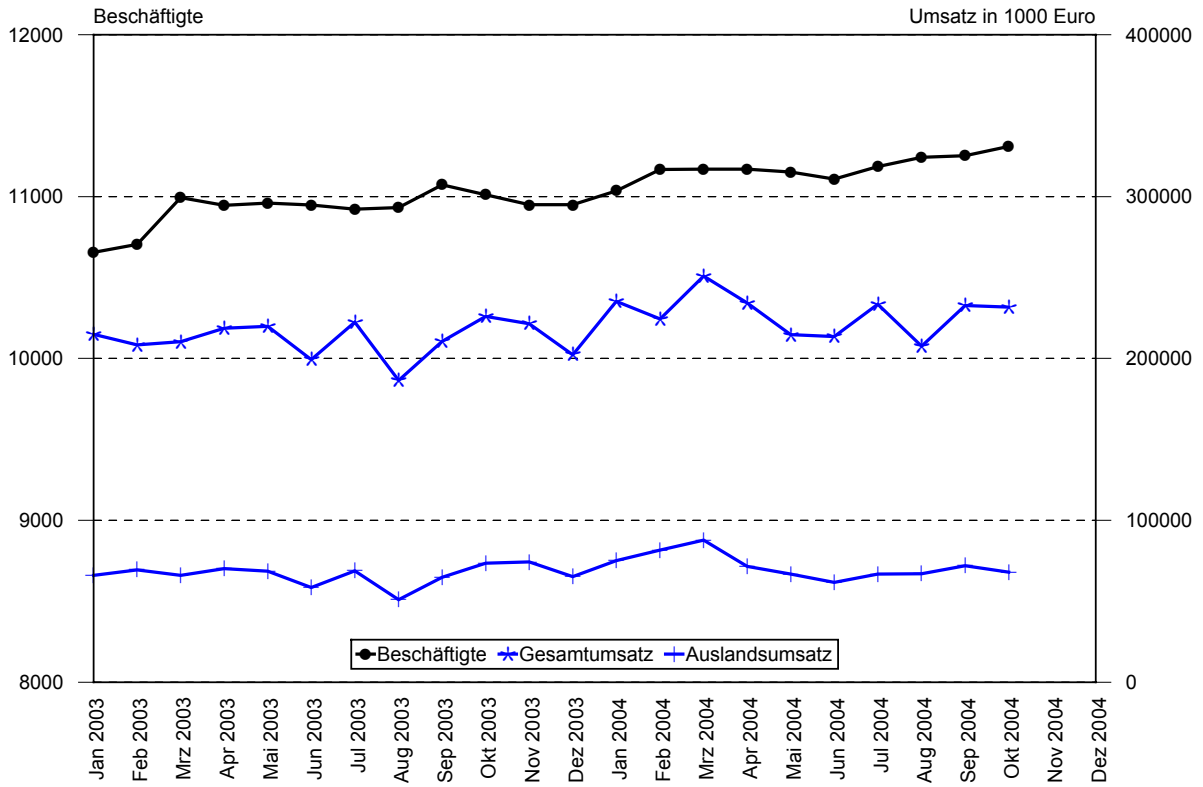
Arbeitslosenquoten bezogen auf alle abhängigen zivilen Erwerbspersonen



Stadt Münster - Amt für Stadt- und Regionalentwicklung, Statistik

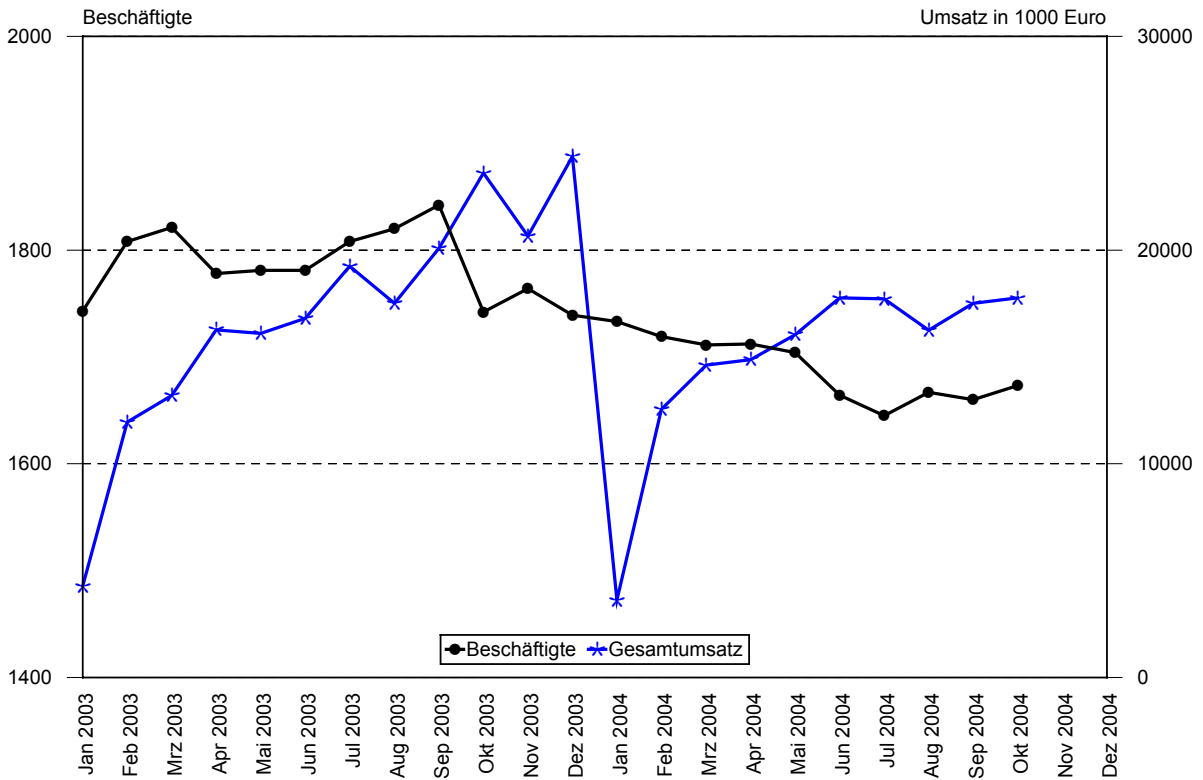
Merkmal	Einheit	Jahr	im bzw. Ende			im bzw. am Ende des ... Vierteljahres			
			Oktober	November	Dezember	1.	2.	3.	4.
ERWERBSTÄTIGKEIT									
Sozialversicherungspflichtig beschäftigte Arbeitnehmer									
insgesamt	Anzahl	2003				130 272	128 916	129 377	128 363
	Anzahl	2004				127 478
weiblich	Anzahl	2003				62 930	62 274	62 633	62 372
	Anzahl	2004	Die Daten liegen nur vierteljährlich vor.			61 825
männlich	Anzahl	2003				67 342	66 642	66 744	65 991
	Anzahl	2004				65 653
Ausländer	Anzahl	2003				6 357	6 192	6 030	5 828
	Anzahl	2004				5 789
Arbeitsmarkt									
Arbeitslose									
insgesamt	Anzahl	2003	10 971	11 015	11 270	11 135	10 379r	10 939	11 270
	Anzahl	2004	11 545	11 403	11 662	11 449	11 292	11 701	11 662
weiblich	Anzahl	2003	4 266	4 198	4 216	4 263	3 928r	4 272	4 216
	Anzahl	2004	4 596	4 504	4 551	4 326	4 364	4 630	4 551
männlich	Anzahl	2003	6 705	6 817	7 054	6 872	6 451r	6 667	7 054
	Anzahl	2004	6 949	6 899	7 111	7 123	6 928	7 071	7 111
unter 25 Jahren	Anzahl	2003	968	983	1 062	1 073	868r	1 102	1 062
	Anzahl	2004	1 177	1 141	1 255	1 133	1 017	1 264	1 255
50 Jahre und älter	Anzahl	2003	2 192	2 038	2 049	2 203	1 970	2 013	2 049
	Anzahl	2004	2 249	2 229	2 243	2 164	2 228	2 226	2 243
Schwerbehinderte	Anzahl	2003	484	483	482	451	441	468	482
	Anzahl	2004	483	486	491	496	497	510	491
Langzeitarbeitslose	Anzahl	2003	3 226	3 266	3 379	2 914	3 343r	3 147	3 379
	Anzahl	2004	4 214	4 196	4 195	3 176	3 945	4 229	4 195
Teilzeitarbeits-suchende	Anzahl	2003	1 210	1 214	1 213	1 153	1 137r	1 166	1 213
	Anzahl	2004	1 295	1 297	1 300	1 240	1 232	1 294	1 300
Ausländer	Anzahl	2003	1 798	1 866	1 950	1 910	1 740	1 780	1 950
	Anzahl	2004	1 980	1 915	1 977	1 942	1 929	1 969	1 977
Arbeitslosenquoten bezogen auf alle abhängigen zivilen Erwerbspersonen									
insgesamt	%	2003	8,7	8,8	9,0	8,9	8,3r	8,7	9,0
	%	2004	9,2	9,1	9,3	9,1	9,0	9,4	9,3
Frauen	%	2003	6,8	6,7	6,7	6,8	6,2	6,8	6,7
	%	2004	7,3	7,2	7,2	6,9	6,9	7,4	7,2
Männer	%	2003	10,7	10,9	11,3	11,0	10,3	10,6	11,3
	%	2004	11,2	11,1	11,4	11,4	11,1	11,4	11,4
unter 25 Jahren	%	2003	5,9	6,0	6,5	6,8	5,3	6,7	6,5
	%	2004	7,4	7,2	7,9	6,9	6,4	8,0	7,9
unter 20 Jahren	%	2003	2,4	3,0	3,2	4,3	1,4	2,7	3,2
	%	2004	4,0	4,0	4,3	3,0	2,8	4,9	4,3
Ausländer	%	2003	21,2	22,0	23,0	23,9	20,5	21,0	23,0
	%	2004	23,2	22,4	23,2	22,9	22,6	23,1	23,2
weitere Arbeitsmarktzahlen									
offene Stellen	Anzahl	2003	660	563	488	865	642	719	488
	Anzahl	2004	767	571	709	479	695	560	709
Weiterbildung	Anzahl	2003	568	514	472	656	634r	580	472
	Anzahl	2004	469	456	418	435	466	459	418
Arbeitsbeschaffungs- maßnahmen	Anzahl	2003	41	41	40	93	77	49	40
	Anzahl	2004	68	69	70	25	61	71	70

Beschäftigte und Umsatz im verarbeitenden Gewerbe



Stadt Münster - Amt für Stadt- und Regionalentwicklung, Statistik

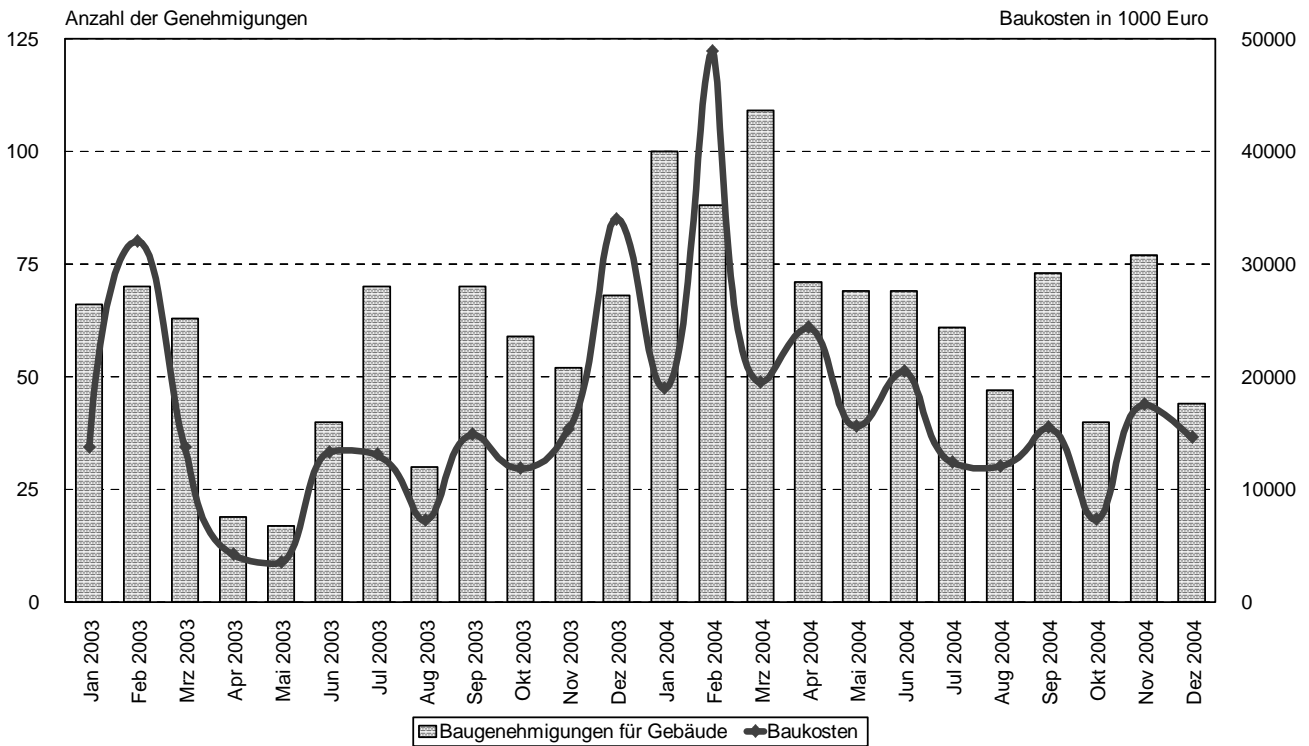
Beschäftigte und Umsatz im Bauhauptgewerbe



Stadt Münster - Amt für Stadt- und Regionalentwicklung, Statistik

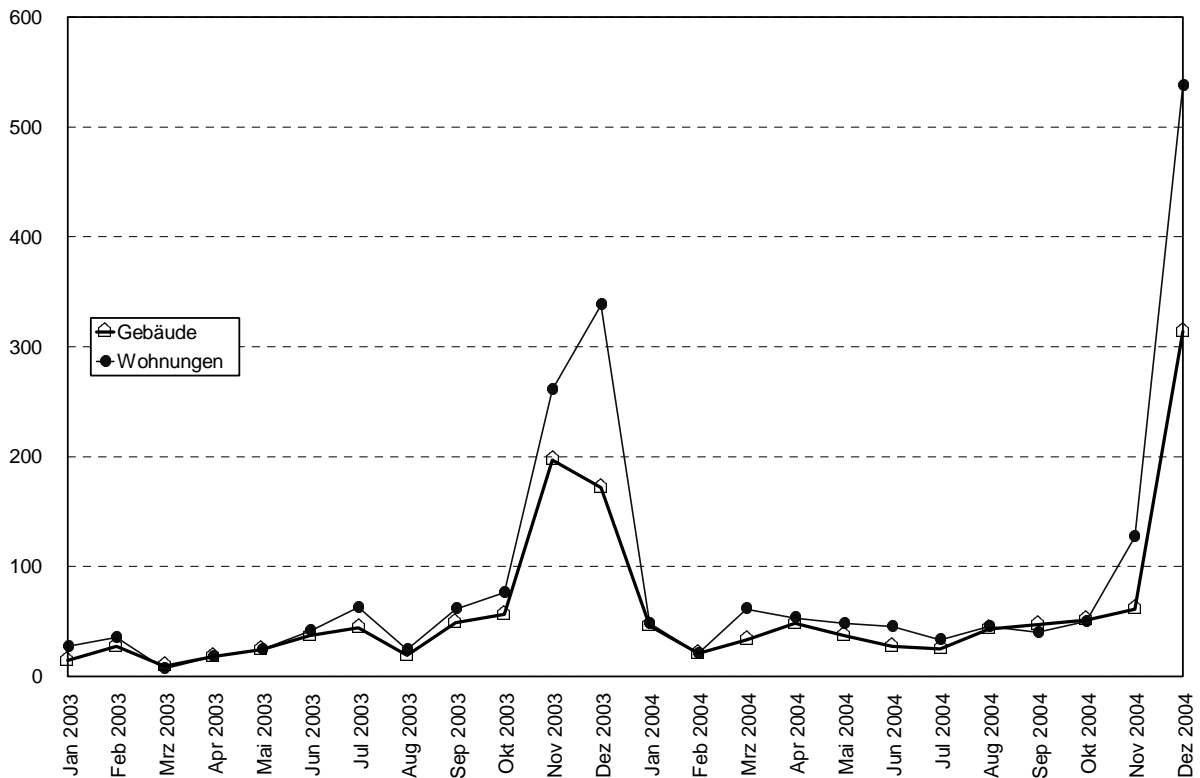
Merkmal	Einheit	Jahr	im bzw. Ende			im bzw. am Ende des ... Vierteljahres			
			Oktober	November	Dezember	1.	2.	3.	4.
WIRTSCHAFT									
Gewerbean-, -um- und -abmeldungen									
Stehendes Gewerbe									
An- und Ummeldungen	Anzahl	2003	310	224	248	853	794	855	782
	Anzahl	2004	360	306	361	997	913	932	1 027
Abmeldungen	Anzahl	2003	174	141	210	632	471	543	525
	Anzahl	2004	162	158	233	538	466	521	553
Reisegewerbekarten (gültig für 3 bzw. 5 Jahre)	Anzahl	2003	1	1	5	5	15	10	7
	Anzahl	2004	1	5	3	11	11	6	9
Produzierendes Gewerbe (Betriebe mit mehr als 20 Beschäftigten, Klassifikation der Wirtschaftszweige (WZ93))									
Verarbeitendes Gewerbe, Bergbau, Gewinnung von Steinen und Erden									
Betriebe	Anzahl	2003	91	90	92	89	90	91	92
	Anzahl	2004	91	90	92	91	...
Beschäftigte	Anzahl	2003	11 012	10 950	10 965	10 994	10 948	11 073	10 965
	Anzahl	2004	11 309	11 169	11 109	11 253	...
Arbeitsstunden	1000 h	2003	1 470	1 441	1 385	4 262	4 128	4 225	4 296
	1000 h	2004	1 473	4 301	4 286	4 361	...
Bruttolohn- und -gehaltsumme	1000 €	2003	34 083	38 998	34 682	96 870	104 268	102 512	107 763
	1000 €	2004	35 176	105 065	106 137	103 486	...
Gesamtumsatz	1000 €	2003	225 977	221 530	202 254	633 758	637 794	619 586	649 761
	1000 €	2004	231 709	710 501	662 578	673 926	...
dar. Auslands-umsatz	1000 €	2003	73 564	74 273	65 333	201 550	197 336	184 826	213 170
	1000 €	2004	67 499	244 741	200 050	205 773	...
Bauhauptgewerbe (Vorbereitende Baustellenarbeiten, Hoch- und Tiefbau)									
Betriebe	Anzahl	2003	23	24	24	25	24	24	24
	Anzahl	2004	25	24	24	24	...
Beschäftigte	Anzahl	2003	1 742	1 764	1 739	1 821	1 781	1 842	1 739
	Anzahl	2004	1 673	1 711	1 664	1 660	...
Arbeitsstunden	1000 h	2003	159	142	103	318	427	438	404
	1000 h	2004	149	317	420	428	...
Bruttolohnsumme	1000 €	2003	3 009	3 054	2 654	6 275	8 403	8 722	8 717
	1000 €	2004	2 808	6 869	8 102	8 209	...
Bruttogehaltsumme	1000 €	2003	1 926	2 334	1 995	5 638	5 726	5 822	6 255
	1000 €	2004	1 658	5 309	5 495	5 065	...
Baugewerblicher Umsatz	1000 €	2003	23 516	20 533	24 267	29 263	48 895	56 473	68 316
	1000 €	2004	17 628	30 707	48 310	51 208	...
Gesamtumsatz	1000 €	2003	23 597	20 652	24 383	29 419	49 155	56 824	68 632
	1000 €	2004	17 760	30 793	48 663	51 471	...
Ausbaugewerbe (Bauinstallation und sonstiges Baugewerbe)									
Betriebe	Anzahl	2003				42	42	40	39
	Anzahl	2004				36	35	35	...
Beschäftigte	Anzahl	2003				1 501	1 490	1 440	1 376
	Anzahl	2004				1 232	1 239	1 294	...
Arbeitsstunden	1000 h	2003				529	524	503	480
	1000 h	2004				442	432	445	...
Bruttolohn- und -gehaltsumme	1000 €	2003				9 535	10 328	9 795	10 778
	1000 €	2004				8 033	8 543	8 404	...
Ausbaugewerblicher Umsatz	1000 €	2003				28 200	32 631	36 536	39 978
	1000 €	2004				23 267	26 895	34 900	...
Gesamtumsatz	1000 €	2003				29 370	34 009	37 951	40 350
	1000 €	2004				23 561	27 479	35 155	...

Baugenehmigungen für Neu- und Umbau von Gebäuden



Stadt Münster - Amt für Stadt- und Regionalentwicklung, Statistik

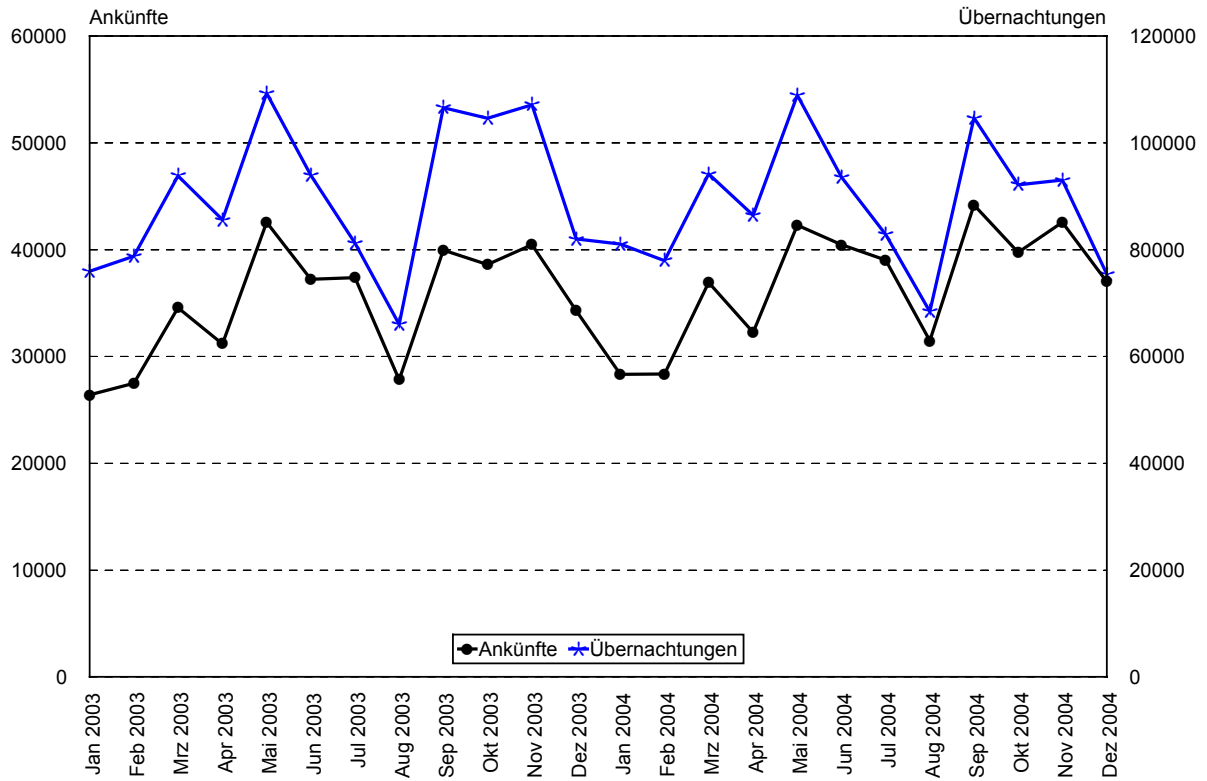
Baufertigstellungen - Neu- und Umbau -



Stadt Münster - Amt für Stadt- und Regionalentwicklung, Statistik

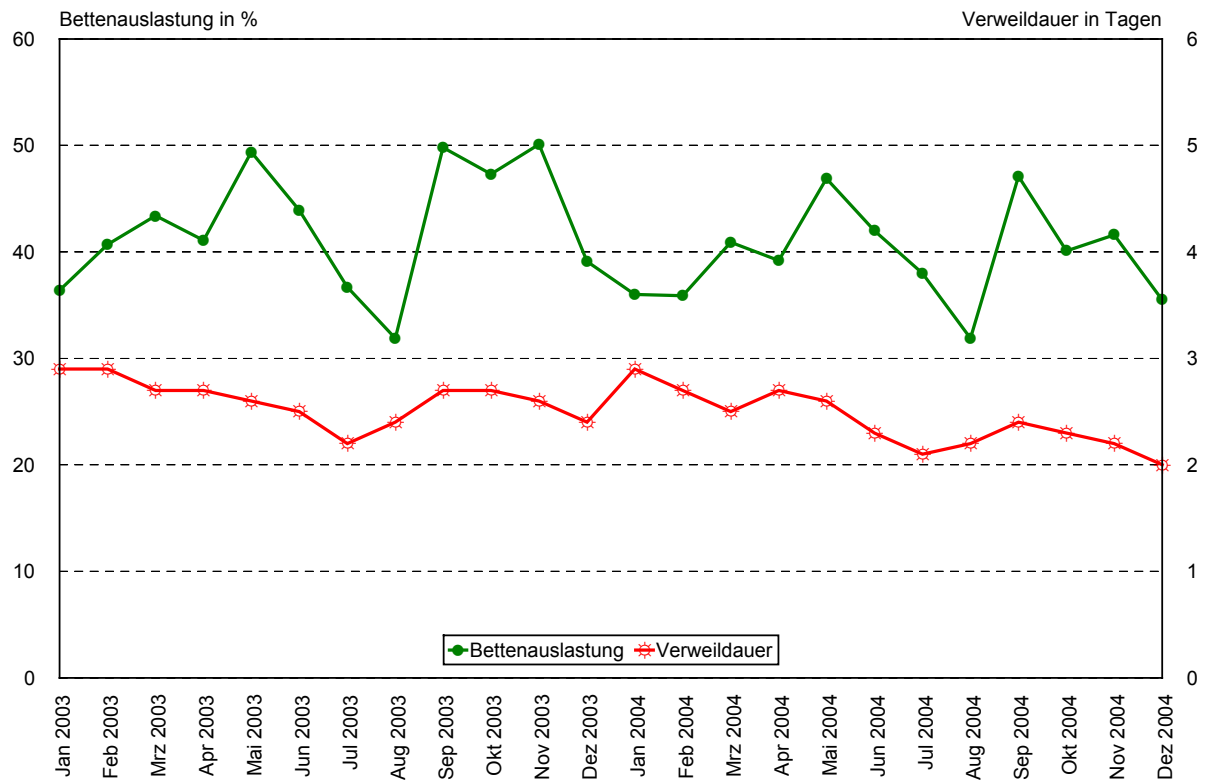
Merkmal	Einheit	Jahr	im bzw. Ende			im bzw. am Ende des ... Vierteljahres			
			Oktober	November	Dezember	1.	2.	3.	4.
BAUTÄTIGKEIT UND WOHNEN									
Baugenehmigungen									
Neubau									
Wohngebäude und Heime	Anzahl	2003	49	41	49	155	49	136	139
	Anzahl	2004	28	63	37	255	165	138	128
Nichtwohngebäude	Anzahl	2003	2	6	5	12	13	7	13
	Anzahl	2004	5	6	2	19	27	20	13
Umbau									
Wohngebäude	Anzahl	2003	7	5	13	31	11	24	25
	Anzahl	2004	5	8	5	22	16	19	18
Nichtwohngebäude	Anzahl	2003	1	-	1	1	3	3	2
	Anzahl	2004	2	-	-	1	1	4	2
Neu- und Umbau von Wohnungen	Anzahl	2003	110	95	90	292	88	205	295
	Anzahl	2004	43	122	93	359	280	263	258
Baukosten für Neu- und Umbau	1000 €	2003	11 853	15 360	34 010	59 451	21 039	35 156	61 223
	1000 €	2004	7 320	17 523	14 580	87 262	60 354	39 935	39 423
Baufertigstellungen									
Neubau									
Wohngebäude und Heime	Anzahl	2003	47	163	121	32	55	84	331
	Anzahl	2004	44	52	260	73	85	89	356
Nichtwohngebäude	Anzahl	2003	-	19	21	6	5	7	40
	Anzahl	2004	2	3	36	9	14	10	41
Umbau									
Wohngebäude	Anzahl	2003	9	14	24	12	16	19	47
	Anzahl	2004	4	6	18	18	12	15	28
Nichtwohngebäude	Anzahl	2003	-	1	6	-	3	2	7
	Anzahl	2004	1	-	5	-	1	1	6
Neu- und Umbau von Wohnungen	Anzahl	2003	76	261	338	69	83	148	675
	Anzahl	2004	50	127	538	130	146	118	715
Räume	Anzahl	2003	354	1 248	1 364	300	379	668	2 966
	Anzahl	2004	260	488	2 304	581	691	584	3 052
Bauabgänge									
Wohngebäude und Heime	Anzahl	2003	4	3	5	2	10	6	12
	Anzahl	2004	2	3	2	10	14	8	7
Nichtwohngebäude	Anzahl	2003	1	2	1	4	7	6	4
	Anzahl	2004	-	2	1	4	6	7	3
Wohnungen	Anzahl	2003	4	3	25	2	28	9	32
	Anzahl	2004	2	7	4	12	37	14	13
Räume	Anzahl	2003	26	17	54	11	175	46	97
	Anzahl	2004	15	32	21	60	118	65	68
Gebäudebestand									
Wohngebäude und Heime	Anzahl	2003	46 825	46 985	47 101	46 659	46 704	46 782	47 101
	Anzahl	2004	47 358	47 407	47 665	47 164	47 235	47 316	47 665
Nichtwohngebäude	Anzahl	2003	9 565	9 582	9 602	9 567	9 565	9 566	9 602
	Anzahl	2004	9 620	9 621	9 656	9 607	9 615	9 618	9 656
Wohnungsbestand									
Wohnungen	Anzahl	2003	141 699	141 957	142 270	141 433	141 488	141 627	142 270
	Anzahl	2004	142 649	142 769	143 303	142 388	142 497	142 601	143 303
Nicht ausgeführte Bauvorhaben									
Insgesamt	Anzahl	2003	1	5	1	8	-	4	7
	Anzahl	2004	9	2	2	6	4	1	13

Ankünfte und Übernachtungen von Gästen



Stadt Münster - Amt für Stadt- und Regionalentwicklung, Statistik

Bettenauslastung und Aufenthaltsdauer

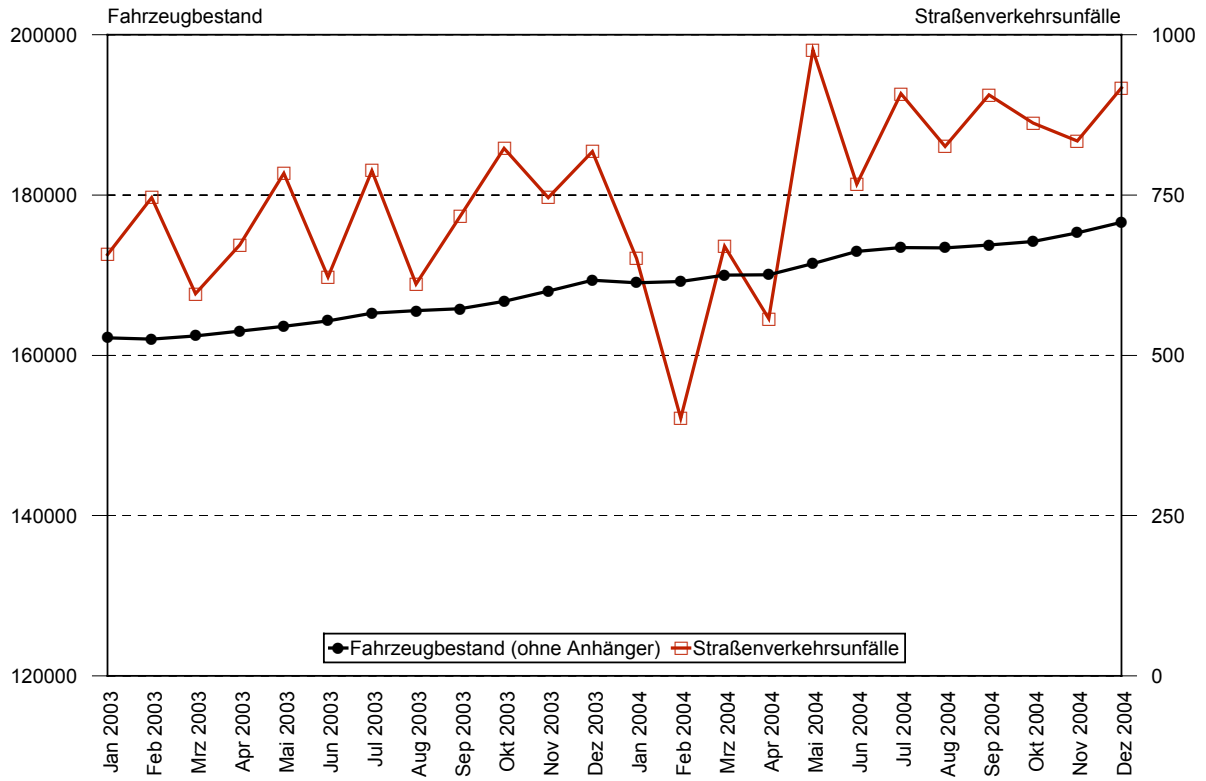


Stadt Münster - Amt für Stadt- und Regionalentwicklung, Statistik

Merkmal	Einheit	Jahr	im bzw. Ende			im bzw. am Ende des ... Vierteljahres			
			Oktober	November	Dezember	1.	2.	3.	4.
GASTGEWERBE									
Tourismus									
Betriebe									
insgesamt	Anzahl	2003	84	84	84	83	84	84	84
	Anzahl	2004	84	84	83	83	85	84	83
Hotels, Gasthöfe, Pensionen	Anzahl	2003	67	67	67	66	67	67	67
	Anzahl	2004	66	65	64	65	67	66	64
Erholungs- und Ferienheime, Jugendherberge	Anzahl	2003	17	17	17	17	17	17	17
	Anzahl	2004	17	18	18	17	17	17	18
Campingplätze	Anzahl	2003
	Anzahl	2004	1	1	1	1	1	1	1
Betten									
insgesamt	Anzahl	2003	7 182	7 177	7 177	7 146	7 169	7 186	7 177
	Anzahl	2004	7 100	7 089	7 086	7 071	7 124	7 105	7 086
Hotels, Gasthöfe, Pensionen	Anzahl	2003	3 974	3 969	3 969	3 939	3 961	3 978	3 969
	Anzahl	2004	3 949	3 908	3 899	3 916	3 967	3 954	3 899
Erholungs- und Ferienheime, Jugendherberge	Anzahl	2003	3 208	3 208	3 208	3 207	3 208	3 208	3 208
	Anzahl	2004	3 151	3 181	3 187	3 155	3 157	3 151	3 187
Ø Bettenauslastung ¹⁾	%	2003	47,3	50,1	39,1	40,2	44,8	39,5	45,5
	%	2004	40,1	41,6	35,5	37,6	42,7	39,0	39,1
Ankünfte von Gästen									
insgesamt	Anzahl	2003	38 604	40 472	34 309	88 477	110 976	105 167	113 385
	Anzahl	2004	39 748	42 573	36 998	93 641	114 998	114 673	119 319
davon aus									
Deutschland	Anzahl	2003	35 717	37 719	31 311	82 343	100 086	93 968	104 747
	Anzahl	2004	35 869	39 487	33 672	86 394	102 976	101 139	109 028
Europa	Anzahl	2003	2 279	2 283	2 654	4 884	9 227	9 387	7 216
	Anzahl	2004	3 146	2 569	2 955	6 059	10 341	11 067	8 670
Afrika	Anzahl	2003	21	16	9	27	55	46	46
	Anzahl	2004	18	28	19	37	49	121	65
Asien	Anzahl	2003	156	106	97	264	439	461	359
	Anzahl	2004	188	138	86	324	501	491	412
Amerika	Anzahl	2003	347	252	186	650	873	903	785
	Anzahl	2004	435	248	212	622	872	1 636	895
Australien, Neuseeland und Ozeanien	Anzahl	2003	17	8	17	37	72	106	42
	Anzahl	2004	19	8	21	41	53	74	48
ohne Angabe	Anzahl	2003	67	88	35	272	224	296	190
	Anzahl	2004	73	95	33	164	206	145	201
Übernachtungen									
insgesamt	Anzahl	2003	104 610	107 136	82 027	248 585	288 845	253 915	293 773
	Anzahl	2004	92 147	93 025	75 459	253 167	288 984	255 942	260 631
Ø Aufenthaltsdauer	Tage	2003	2,7	2,6	2,4	2,8	2,6	2,4	2,6
	Tage	2004	2,3	2,2	2,0	2,7	2,5	2,2	2,2

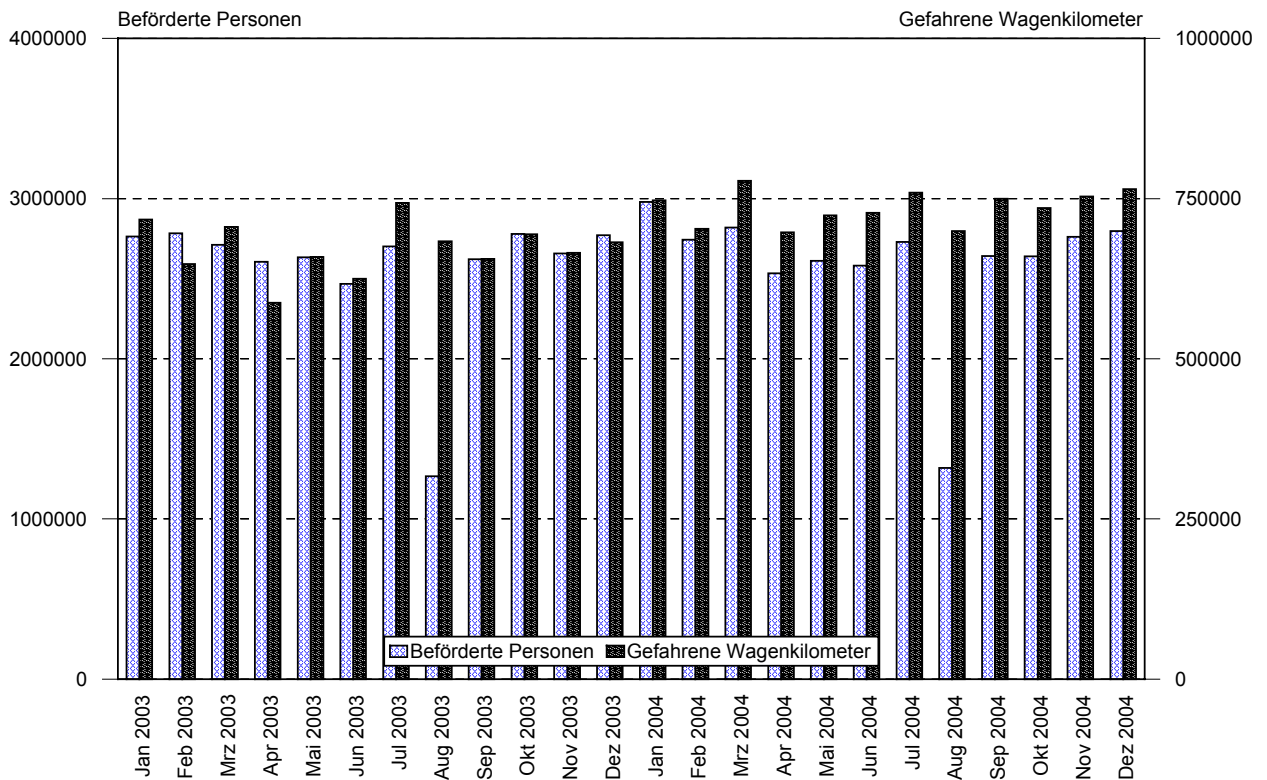
¹⁾ Bettenauslastung = (Übernachtungen / angebotene Bettentage) * 100

Kraftfahrzeugbestand und Straßenverkehrsunfälle



Stadt Münster - Amt für Stadt- und Regionalentwicklung, Statistik

Verkehrsbetrieb der Stadtwerke Münster

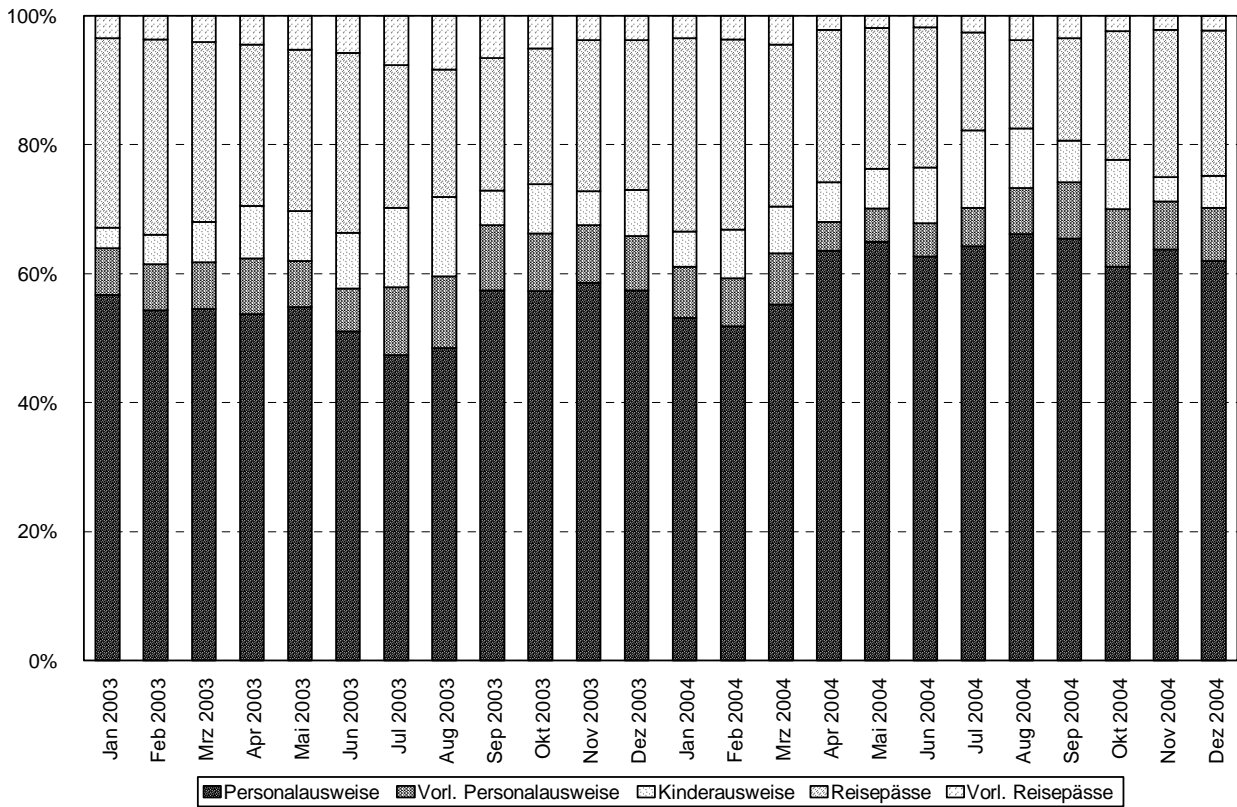


Stadt Münster - Amt für Stadt- und Regionalentwicklung, Statistik

Merkmal	Einheit	Jahr	im bzw. Ende			im bzw. am Ende des ... Vierteljahres			
			Oktober	November	Dezember	1.	2.	3.	4.
VERKEHR									
Kraftfahrzeug- und Anhängerbestand									
insgesamt	Anzahl	2003	177 954	179 220	180 626	173 659	175 552	177 002	180 626
	Anzahl	2004	185 590	186 697	188 035	181 314	184 328	185 158	188 035
darunter									
Krafträder	Anzahl	2003	10 488	10 412	10 333	10 525	10 622	10 539	10 333
	Anzahl	2004	10 103	10 074	10 017	10 225	10 197	10 133	10 017
Personenkraftwagen	Anzahl	2003	139 776	140 823	141 677	136 996	138 282	139 246	141 677
	Anzahl	2004	145 730	146 545	147 331	142 377	145 202	145 422	147 331
Busse	Anzahl	2003	328	324	327	340	335	323	327
	Anzahl	2004	312	317	314	324	320	317	314
Lastkraftwagen	Anzahl	2003	9 160	9 467	10 079	7 748	8 149	8 731	10 079
	Anzahl	2004	10 880	11 194	11 785	10 052	10 141	10 753	11 785
Zugmaschinen	Anzahl	2003	2 206	2 209	2 201	2 197	2 200	2 197	2 201
	Anzahl	2004	2 251	2 249	2 248	2 223	2 229	2 245	2 248
Sonderfahrzeuge	Anzahl	2003	2 892	2 890	2 885	2 795	2 858	2 870	2 885
	Anzahl	2004	2 882	2 881	2 882	2 891	2 871	2 855	2 882
Anhänger	Anzahl	2003	11 214	11 206	11 234	11 231	11 246	11 208	11 234
	Anzahl	2004	11 391	11 399	11 421	11 297	11 354	11 387	11 421
Straßenverkehrsunfälle									
Unfälle insgesamt	Anzahl	2003	823	746	818	1 999	2 078	2 116	2 387
	Anzahl	2004	862	834	917	1 723	2 300	2 640	2 613
darunter mit Personenschaden	Anzahl	2003	116	103	98	268	322	285	317
	Anzahl	2004	118	124	117	1 497	263	346	359
Verletzte Personen	Anzahl	2003	148	138	120	329	389	344	406
	Anzahl	2004	142	154	136	274	320	409	432
Getötete Personen	Anzahl	2003	1	-	-	2	2	3	1
	Anzahl	2004	1	-	2	1	3	4	3
Verkehrsbetrieb der Stadtwerke Münster									
Verkehrslinien*	Anzahl	2003	52r	52r	52	52	52	52	52
	Anzahl	2004	52	68	68	52	52	52	52
Linienlänge*	km	2003	1 007	1 007	1 007	1 007	1 007	1 007	1 007
	km	2004	1 050	1 640	1 640	1 007	1 050	1 050	1 640
Omnibusse/ Gelenkbusse	Anzahl	2003	116	116	116	123	123	116	116
	Anzahl	2004	114	122	122	116	115	114	122
Gefahrene Wagenkilometer	Anzahl	2003	694 338	665 197	681 865	2 070 853	1 871 245	2 082 685	2 041 400
	Anzahl	2004	735 366	753 421	764 995	2 228 011	2 149 138	2 208 565	2 253 782
Beförderte Personen	Anzahl	2003	2 779 799	2 657 109	2 771 623	8 258 452	7 706 046	6 589 968	8 208 531
	Anzahl	2004	2 639 926	2 761 802	2 797 736	8 541 956	7 726 022	6 691 236	8 199 464
Hafenbetrieb der Stadtwerke Münster									
Eingelaufene Schiffe	Anzahl	2003	30	25	33	79	60	60	88
	Anzahl	2004	29	57	47	76	63	83	133
angekommene Waggons	Anzahl	2003	2	4	4	48	27	2	10
	Anzahl	2004	1	6	2	30	26	2	9
Gesamtumschlag	t	2003	28 534	22 669	31 492	77 631	55 241	53 849	82 695
	t	2004	26 829	58 692	48 737	72 180	57 171	77 677	134 258
davon									
Schiffsgüter- Umschlag	t	2003	28 501	22 607	31 387	75 322	54 074	53 809	82 495
	t	2004	26 809	58 578	48 699	70 955	56 049	77 606	134 086
Eisenbahngüter- Umschlag	t	2003	33	62	105	2 309	1 167	40	200
	t	2004	20	114	38	1 225	1 122	71	172

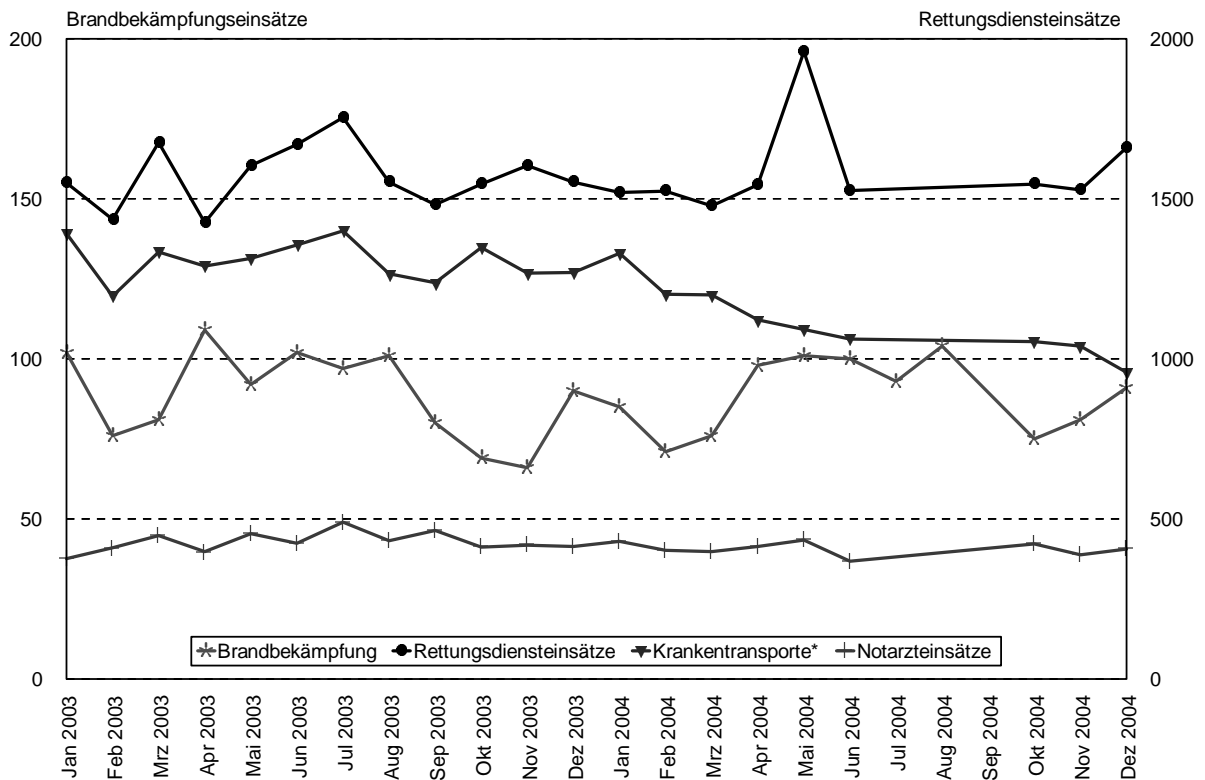
* Linienverkehr, Taxibus, Schülerverkehr

Ausstellung von Personaldokumenten



Stadt Münster - Amt für Stadt- und Regionalentwicklung, Statistik

Einsätze der Feuerwehr



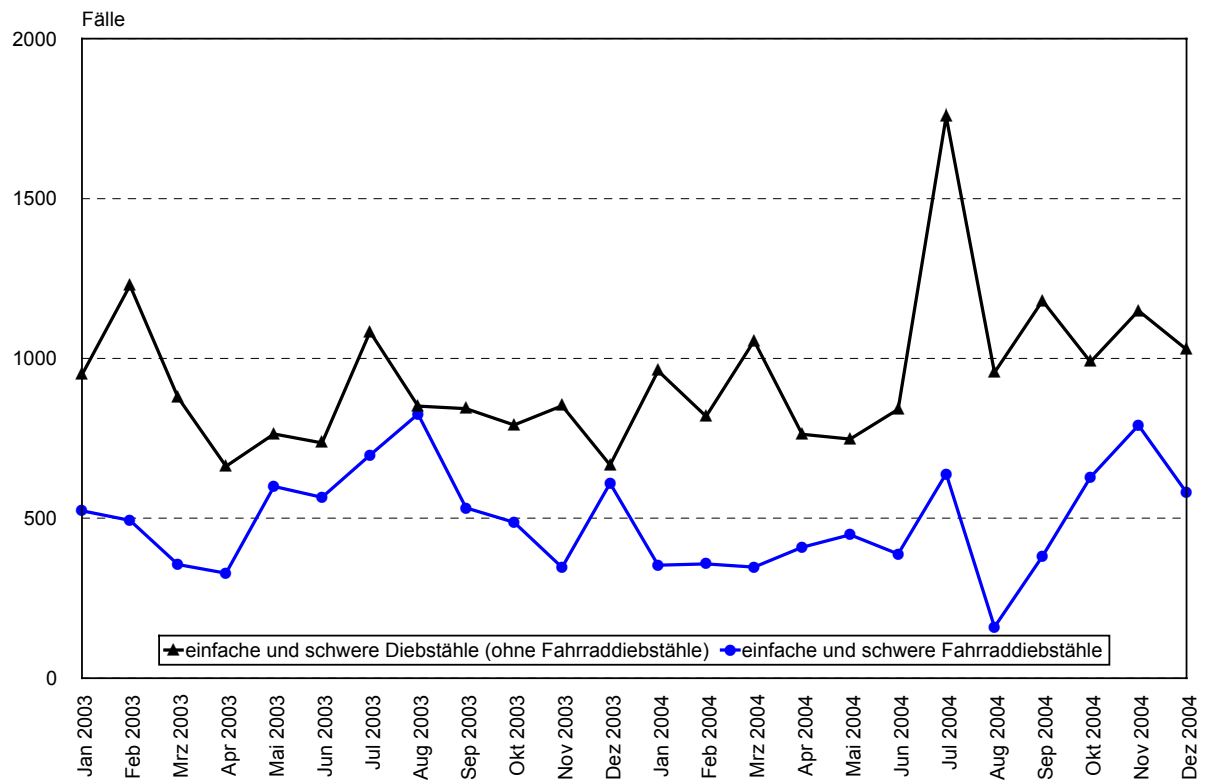
Stadt Münster - Amt für Stadt- und Regionalentwicklung, Statistik

* Feuerwehr und private Hilfsorganisationen

Merkmal	Einheit	Jahr	im bzw. Ende			im bzw. am Ende des ... Vierteljahres			
			Oktober	November	Dezember	1.	2.	3.	4.
ÖFFENTLICHE SICHERHEIT UND ORDNUNG									
Passwesen - Ausstellung von Personaldokumenten -									
insgesamt	Anzahl	2003	2 914	2 229	2 987	11 223	11 177	11 614	8 130
	Anzahl	2004	3 012	2 768	3 028	12 779	15 545	15 072	8 808
Personalausweise	Anzahl	2003	1 669	1 306	1 715	6 202	5 938	5 883	4 690
	Anzahl	2004	1 840	1 766	1 877	6 848	9 900	9 827	5 483
vorläufige Personalausweise	Anzahl	2003	260	199	251	810	838	1 234	710
	Anzahl	2004	269	206	248	1 000	764	1 068	723
Kinderausweise	Anzahl	2003	224	118	214	519	912	1 196	556
	Anzahl	2004	231	104	152	868	1 090	1 450	487
Reisepässe	Anzahl	2003	613	522	693	3 267	2 911	2 420	1 828
	Anzahl	2004	601	630	682	3 562	3 485	2 241	1 913
vorläufige Reisepässe	Anzahl	2003	148	84	114	425	578	881	346
	Anzahl	2004	71	62	69	501	306	486	202
Tätigkeit der Feuerwehr									
Brandbekämpfung									
insgesamt	Anzahl	2003	69	66	90	259	303	261	225
	Anzahl	2004	75	81	91	232	301	300	247
Großbrände	Anzahl	2003	1	-	-	1	4	4	1
	Anzahl	2004	-	-	-	2	3	3	-
Mittelbrände	Anzahl	2003	1	-	5	3	10	13	6
	Anzahl	2004	2	-	1	8	9	7	3
Kleinbrände	Anzahl	2003	31	31	45	113	147	112	107
	Anzahl	2004	22	25	41	110	128	102	88
Fehlalarm - in guter Absicht	Anzahl	2003	33	28	32	132	128	121	93
	Anzahl	2004	42	53	49	103	153	171	144
Fehlalarm - in böser Absicht	Anzahl	2003	3	7	8	10	8	11	18
	Anzahl	2004	9	3	-	9	8	17	12
Rettungsdienst									
Rettungsdienst-einsätze	Anzahl	2003	1 546	1 605	1 552	4 658	4 749	4 779	4 703
	Anzahl	2004	1 547	1 528	1 660	4 523	4 761	4 865	4 735
Krankentransporte*	Anzahl	2003	1 349	1 267	1 269	3 923	3 961	3 902	3 885
	Anzahl	2004	1 054	1 039	959	3 733	3 277	3 140	3 052
Notarzteinsätze	Anzahl	2003	412r	417r	414	1 149	1 177	1 247	1 243
	Anzahl	2004	422	388	406	1 229	1 214	1 216	1 216
Technische Hilfeleistungen									
insgesamt	Anzahl	2003	99	116	119	304	290	363	334
	Anzahl	2004	107	81	70	282	333	1 421	258

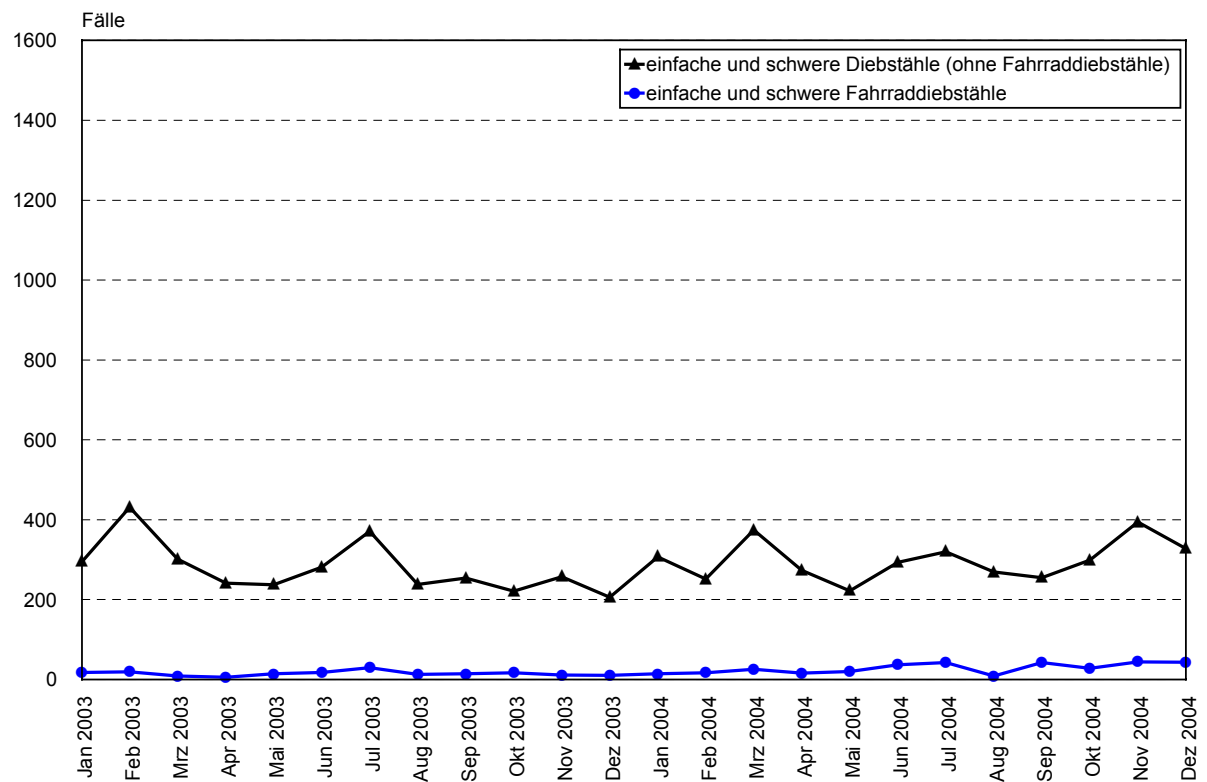
*) Feuerwehr und freiwillige Hilfsorganisationen (Deutsches Rotes Kreuz, Johanniter-Unfallhilfe, Arbeiter-Samariterbund)

Gemeldete Diebstähle



Stadt Münster - Amt für Stadt- und Regionalentwicklung, Statistik

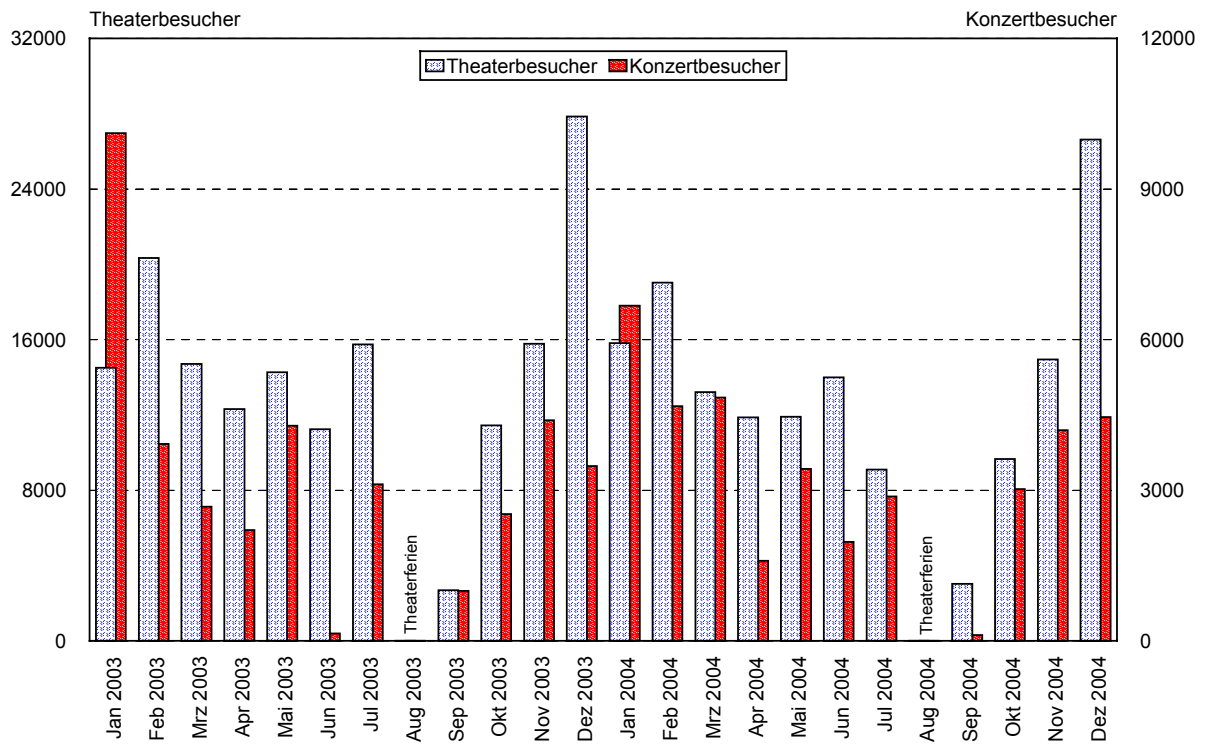
Aufgeklärte Diebstähle



Stadt Münster - Amt für Stadt- und Regionalentwicklung, Statistik

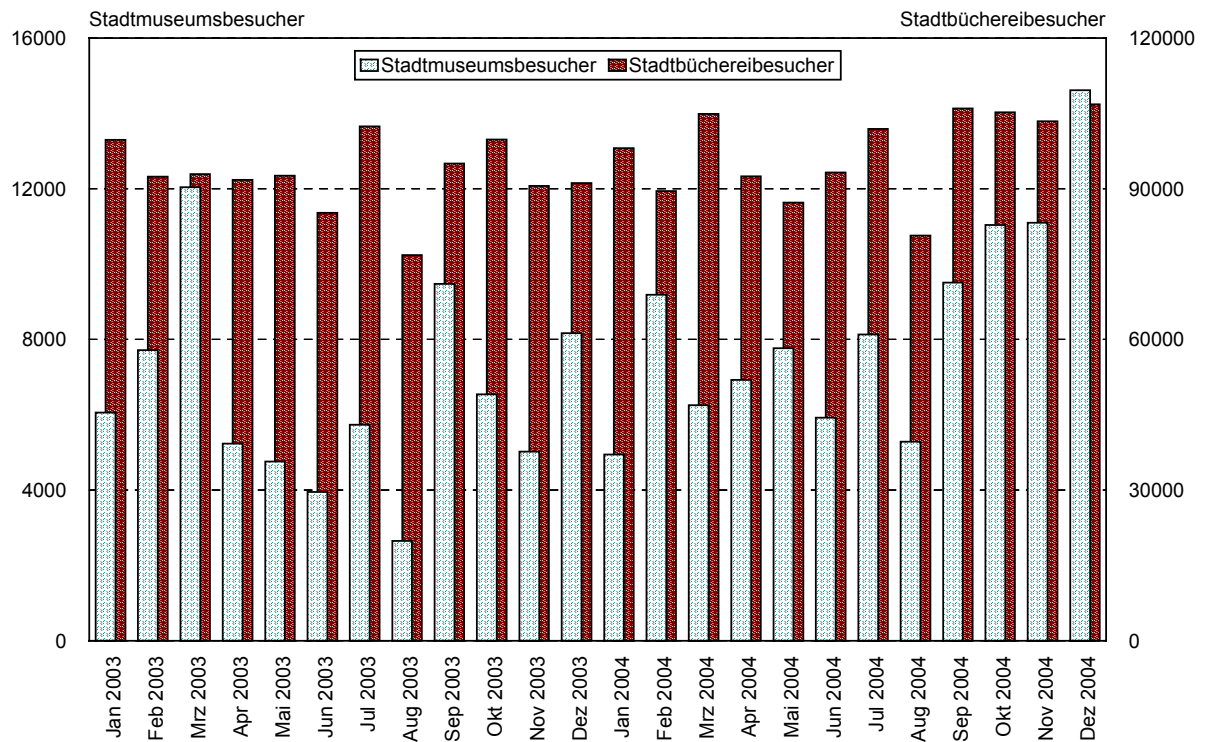
Merkmal	Einheit	Jahr	im bzw. Ende			im bzw. am Ende des ... Vierteljahres			
			Oktober	November	Dezember	1.	2.	3.	4.
ÖFFENTLICHE SICHERHEIT UND ORDNUNG, RECHTSPFLEGE									
Kriminalität									
Gemeldete Fälle									
insgesamt	Anzahl	2003	2 414	2 440	1 640	6 772	6 628	8 753	6 494
	Anzahl	2004	2 717	3 373	2 838	6 753	6 110	6 714	8 928
Mord und Totschlag	Anzahl	2003	-	1	-	1	1	-	1
	Anzahl	2004	-	-	-	-	-	-	-
Versuchter Mord und Totschlag	Anzahl	2003	-	-	-	-	1	-	-
	Anzahl	2004	-	-	-	1	-	1	-
Vergewaltigung	Anzahl	2003	1	-	1	6	7	12	2
	Anzahl	2004	-	1	6	3	3	6	7
Sonstige Sexualdelikte	Anzahl	2003	11	26	9	37	22	58	46
	Anzahl	2004	12	10	14	35	29	36	36
Raubüberfälle	Anzahl	2003	16	17	11	41	50	64	44
	Anzahl	2004	16	11	15	58	34	63	42
Schwere Diebstähle	Anzahl	2003	788	637	811	2 361	2 108	3 021	2 236
	Anzahl	2004	912	1 158	942	2 125	2 006	2 259	3 012
darunter Fahrraddiebstähle	Anzahl	2003	474	326	588	1 321	1 433	2 011	1 388
	Anzahl	2004	615	783	574	1 032	1 208	1 148	1 972
Einfache Diebstähle	Anzahl	2003	491	561	465	2 065	1 546	1 812	1 517
	Anzahl	2004	706	782	676	1 767	1 591	1 634	2 164
darunter Fahrraddiebstähle	Anzahl	2003	13	20	22	50	59	45	55
	Anzahl	2004	14	8	16	25	37	32	38
Betrug und Unterschlagung	Anzahl	2003	310	238	336	990	993	1 323	884
	Anzahl	2004	500	682	501	902	847	893	1 683
Sonstige Vergehen	Anzahl	2003	597	491	550	2 527	1 643	2 157	1 638
	Anzahl	2004	571	729	684	1 862	1 600	1 822	1 984
Aufgeklärte Fälle									
insgesamt	Anzahl	2003	913	797	885	3 607	2 616	3 509	2 595
	Anzahl	2004	1 130	1 440	1 232	2 998	2 587	2 705	3 802
Mord und Totschlag	Anzahl	2003	-	1	-	1	1	-	1
	Anzahl	2004	-	-	-	-	-	-	-
Versuchter Mord und Totschlag	Anzahl	2003	-	-	-	-	1	-	-
	Anzahl	2004	-	-	-	1	-	1	-
Vergewaltigung	Anzahl	2003	1	-	-	3	6	11	1
	Anzahl	2004	-	1	5	1	3	5	6
Sonstige Sexualdelikte	Anzahl	2003	8	23	9	23	13	50	40
	Anzahl	2004	9	8	12	25	23	26	29
Raubüberfälle	Anzahl	2003	9	11	1	20	26	39	21
	Anzahl	2004	6	5	7	25	13	27	18
Schwere Diebstähle	Anzahl	2003	36	32	26	122	91	93	94
	Anzahl	2004	51	113	50	135	117	165	214
darunter Fahrraddiebstähle	Anzahl	2003	10	9	6	31	25	30	25
	Anzahl	2004	18	40	32	39	42	63	90
Einfache Diebstähle	Anzahl	2003	202	236	190	951	706	828	628
	Anzahl	2004	248	281	278	855	744	679	807
darunter Fahrraddiebstähle	Anzahl	2003	7	2	4	15	13	28	13
	Anzahl	2004	10	4	11	18	31	30	25
Betrug und Unterschlagung	Anzahl	2003	241	177	294	826	780	1 037	712
	Anzahl	2004	374	594	488	731	616	621	1 456
Sonstige Vergehen	Anzahl	2003	416	317	365	1 661	992	1 451	1 098
	Anzahl	2004	442	438	392	1 225	1 071	1 181	1 272

Städtische Bühnen Münster - Theater- und Konzertbesucher -



Stadt Münster - Amt für Stadt- und Regionalentwicklung, Statistik

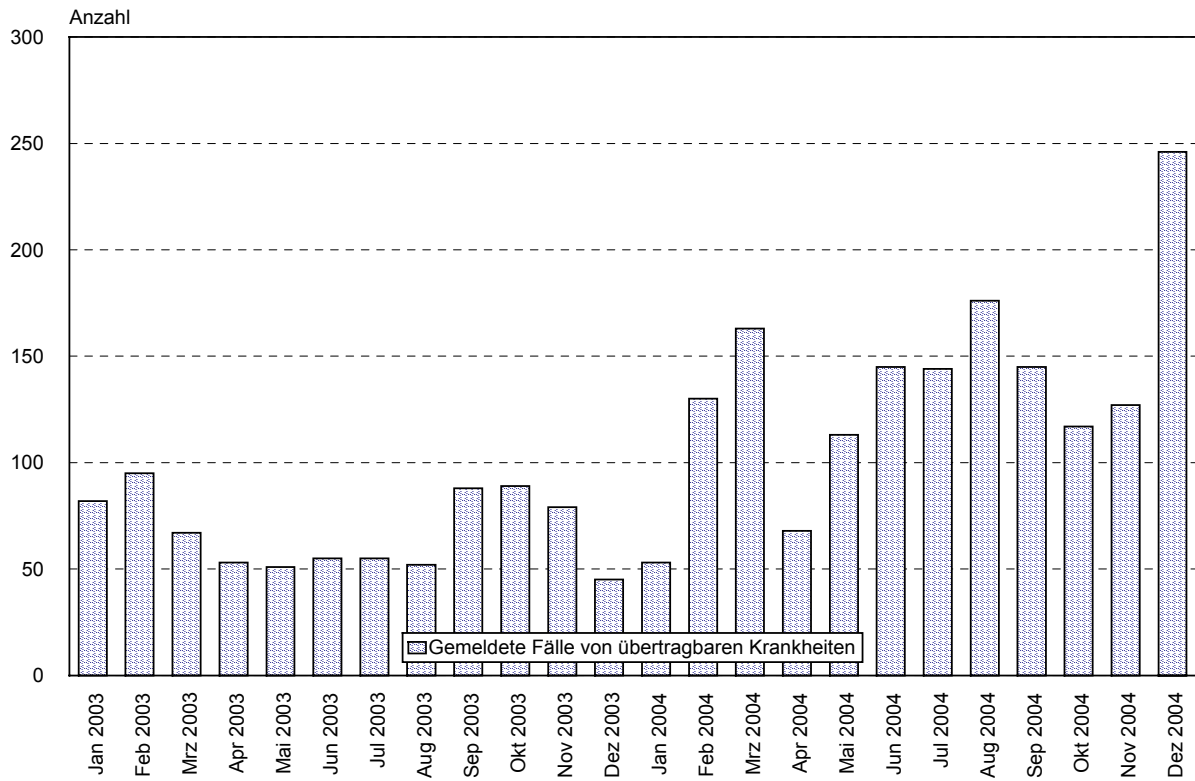
Besucher des Stadtmuseums und der Stadtbücherei



Stadt Münster - Amt für Stadt- und Regionalentwicklung, Statistik

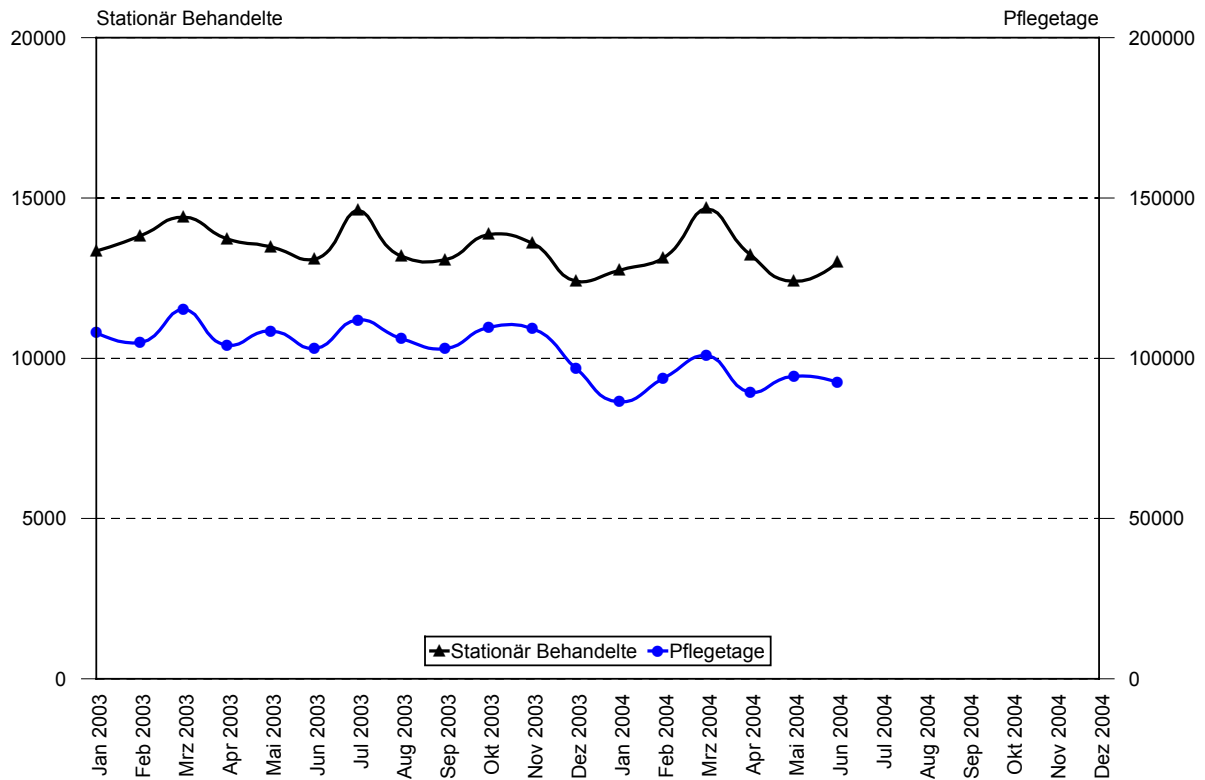
Merkmal	Einheit	Jahr	im bzw. Ende			im bzw. am Ende des ... Vierteljahres			
			Oktober	November	Dezember	1.	2.	3.	4.
KULTUR									
Städtische Bühnen (Theater und Orchester)									
Theater									
Besucher									
insgesamt	Anzahl	2003	11 454	15 784	27 862	49 575	37 828	18 448	55 100
	Anzahl	2004	9 662	14 951	26 636	48 084	37 785	12 123	51 249
Opern	Anzahl	2003	1 483	4 019	4 728	11 131	10 536	7 258	10 230
	Anzahl	2004	2 111	1 611	2 292	9 749	13 854	3 910	6 014
Operetten/Musicals	Anzahl	2003	3 138	3 640	1 851	6 057	5 774	3 384	8 629
	Anzahl	2004	768	1 819	3 156	6 059	2 796	1 225	5 743
Schauspiele	Anzahl	2003	4 234	2 395	2 485	18 181	8 720	4 127	9 114
	Anzahl	2004	5 744	3 905	4 345	17 088	9 051	1 426	13 994
Kinder- und Jugendstücke	Anzahl	2003	784	3 755	15 890	10 460	3 512	1 252	20 429
	Anzahl	2004	143	5 508	12 685	9 133	4 132	2 254	18 336
Sonstiges	Anzahl	2003	1 815	1 975	2 908	3 746	10 006	2 427	6 698
	Anzahl	2004	896	2 108	4 158	6 055	7 952	3 308	7 162
Vorstellungen									
insgesamt	Anzahl	2003	37	44	65	149	151	60	146
	Anzahl	2004	34	-	67	147	147	44	101
Großes Haus (961 Plätze)	Anzahl	2003	15	21	38	53	43	22	74
	Anzahl	2004	17	23	34	59	52	14	74
Kleines Haus (287 Plätze max.)	Anzahl	2003	18	18	21	72	73	27	57
	Anzahl	2004	15	13	25	72	76	26	53
andere Spielstätten in Münster	Anzahl	2003	2	1	4	15	26	10	7
	Anzahl	2004	2	8	5	7	13	1	15
Gastspiele auswärts	Anzahl	2003	2	4	2	9	9	1	8
	Anzahl	2004	-	4	3	9	6	3	7
Konzerte									
Besucher									
insgesamt	Anzahl	2003	2 528	4 394	3 481	16 709	6 641	4 116	10 403
	Anzahl	2004	3 027	4 200	4 460	16 202	6 994	2 994	11 687
Symphonie- und Orchester-Konzerte	Anzahl	2003	1 650	3 719	2 193	8 752	5 112	2 986	7 562
	Anzahl	2004	2 156	3 263	2 379	9 649	5 111	2 808	7 798
Chorkonzerte	Anzahl	2003	-	-	-	-	-	-	-
	Anzahl	2004	-	-	-	-	-	-	-
Jugend- und sonstige Konzerte	Anzahl	2003	878	675	1 288	7 957	1 529	1 130	2 841
	Anzahl	2004	871	937	2 081	6 553	1 883	186	3 889
Konzertveranstaltungen									
insgesamt	Anzahl	2003	6	9	9	31	20	13	24
	Anzahl	2004	9	9	7	27	19	6	25
in Münster	Anzahl	2003	6	9	9	31	20	13	24
	Anzahl	2004	9	9	7	27	19	6	25
auswärts	Anzahl	2003	-	-	-	-	-	-	-
	Anzahl	2004	-	-	-	-	-	-	-
Stadtbücherei									
Besucher	Anzahl	2003	99 836	90 576	91 146	285 011	269 542	274 215	281 558
	Anzahl	2004	105 221	103 422	106 835	292 571	272 910	288 603	315 478
Entleihungen	Anzahl	2003	187 550	164 885	148 108	520 603	501 239	468 842	500 543
	Anzahl	2004	187 010	178 597	168 947	552 544	515 862	479 957	534 554
Stadtmuseum									
Besucher	Anzahl	2003	6 542	5 018	8 165	25 811	13 940	17 860	19 725
	Anzahl	2004	11 033	11 098	14 617	20 384	20 610	22 916	36 748

Gemeldete Fälle von übertragbaren Krankheiten



Stadt Münster - Amt für Stadt- und Regionalentwicklung, Statistik

Stationär Behandelte und Pflegetage in Krankenhäusern

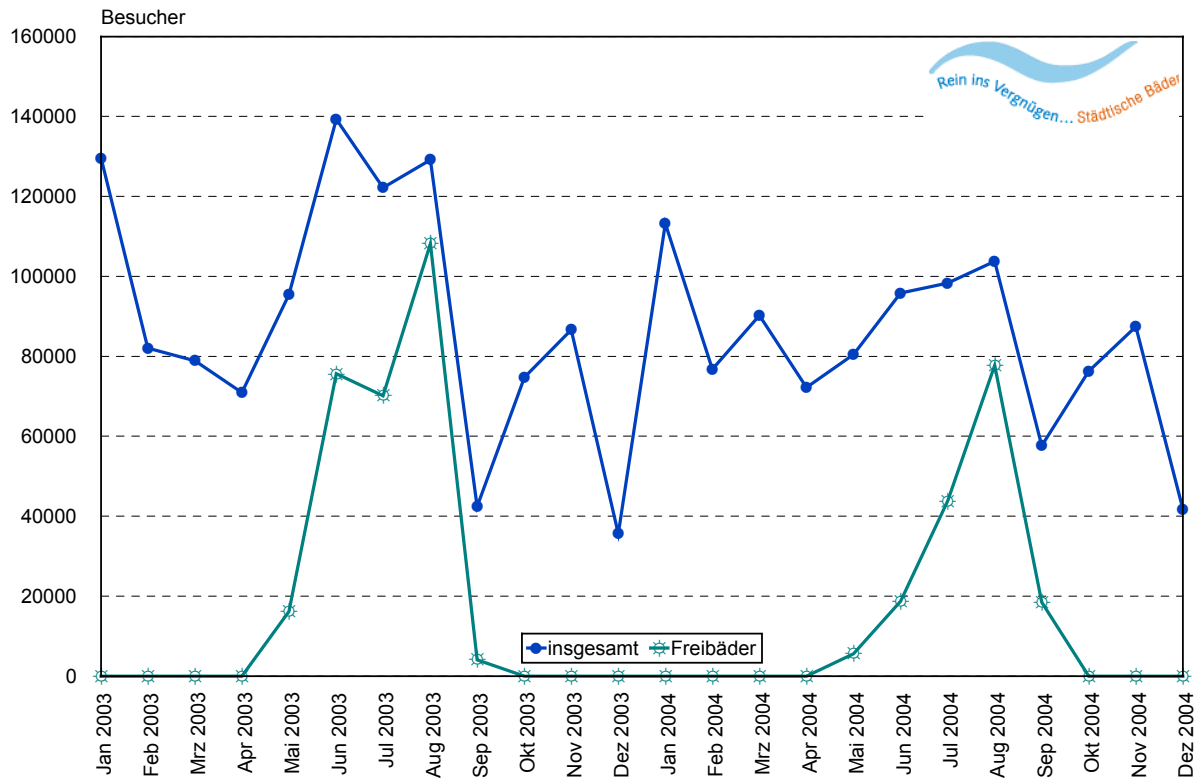


Stadt Münster - Amt für Stadt- und Regionalentwicklung, Statistik

Merkmal	Einheit	Jahr	im bzw. Ende			im bzw. am Ende des ... Vierteljahres			
			Oktober	November	Dezember	1.	2.	3.	4.
GESUNDHEIT									
Ärztliche Gutachten (nur Stadtärztlicher Dienst)									
insgesamt	Anzahl	2003	255	216	197	839	777	815	668
	Anzahl	2004	218	243	199	818	680	807	660
Belehrungen Infektionsschutzgesetz (§ 43)									
insgesamt	Anzahl	2003	293	306	278	641	415	587	877
	Anzahl	2004	199	361	208	709	493	708	768
Kinder- und Jugendgesundheitspflege									
insgesamt	Anzahl	2003	1 966	2 177	1 493	13 524	10 636	5 002	5 636
	Anzahl	2004	2 917	4 625	2 927	11 877	10 818	6 172	10 469
darunter									
sozialpädiatrische Untersuchungen und andere	Anzahl	2003	1 325	1 517	900	4 370	4 036	1 904	3 742
	Anzahl	2004	1 204	1 180	1 044	4 495	3 530	2 375	3 428
zahnärztliche Untersuchungen	Anzahl	2003	-	-	-	6 767	4 660	1 488	-
	Anzahl	2004	1 017	2 622	1 304	4 885	5 217	1 891	4 943
Beratungsstelle für Entwicklungsfragen (betreute Personen)	Anzahl	2003	110	97	99	354	313	271	306
	Anzahl	2004	109	124	97	347	359	285	330
telefonische Beratungen	Anzahl	2003	531	542	464	2 029	1 522	1 286	1 537
	Anzahl	2004	547	699	482	2 150	1 712	1 550	1 728
Tuberkulose-Betreuung									
Vorladungen	Anzahl	2003	163	137	106	522	482	462	406
	Anzahl	2004	179	380	196	401	434	876	755
Neuerkrankungen	Anzahl	2003	1	4	2	2	5	6	7
	Anzahl	2004	3	3	1	5	9	6	7
Psychiatrische und Suchtkrankenbetreuung									
insgesamt	Anzahl	2003	182	228	237	722	613	693	647
	Anzahl	2004	365	337	405	760	707	833	1 107
Gemeldete Fälle von übertragbaren Krankheiten									
insgesamt	Anzahl	2003	89	79	45	244	159	195	213
	Anzahl	2004	117	127	246	346	326	465	490
darunter									
Enteritis infectiosa	Anzahl	2003	59	46	41	180	118	173	146
	Anzahl	2004	48	60	135	150	172	209	243
Hepatitis	Anzahl	2003	27	29	-	41	40	20	56
	Anzahl	2004	2	2	2	3	2	5	6
Desinfektionen									
insgesamt	Anzahl	2003	-	-	-	64	-	-	-
	Anzahl	2004	58	67	145	88	230	237	270
Krankenhäuser (Anzahl: 10)									
betriebene Betten	Anzahl	2003	4 328	4 329	4 170	4 378	4 331	4 353	4 170
	Anzahl	2004	3 930	3 879
stationär Behandelte	Anzahl	2003	13 855	13 591	12 407	41 557	40 287	40 855	39 853
	Anzahl	2004	40 531	38 614
Pflegetage	Anzahl	2003	109 629	109 218	96 844	328 045	315 599	321 064	315 691
	Anzahl	2004	280 833	276 326
Bettenausnutzung ¹⁾	%	2003	79,0	81,5	70,8	80,4	77,1	77,2	77,1
	%	2004	77,3	76,7

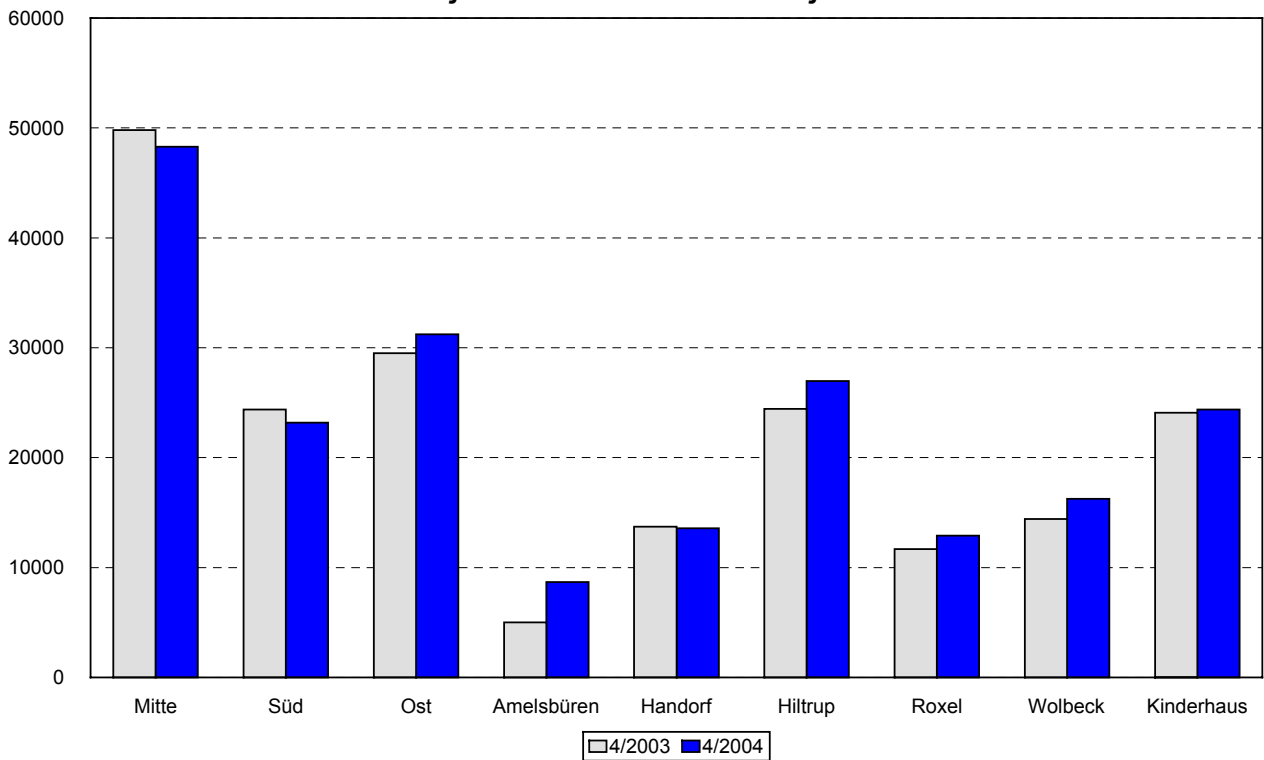
¹⁾ ohne Westfälische Klinik für Psychiatrie und Psychotherapie Münster und Alexianer Krankenhaus

Besucher der städtischen Bäder



Stadt Münster - Amt für Stadt- und Regionalentwicklung, Statistik

Besucher der städtischen Hallenbäder 4. Vierteljahr 2003 - 4. Vierteljahr 2004

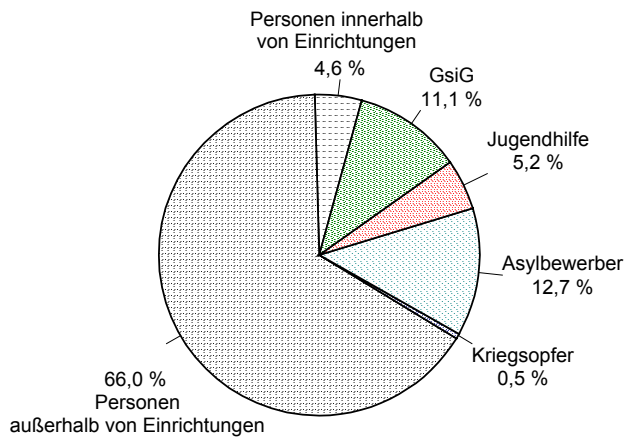


Stadt Münster - Amt für Stadt- und Regionalentwicklung, Statistik

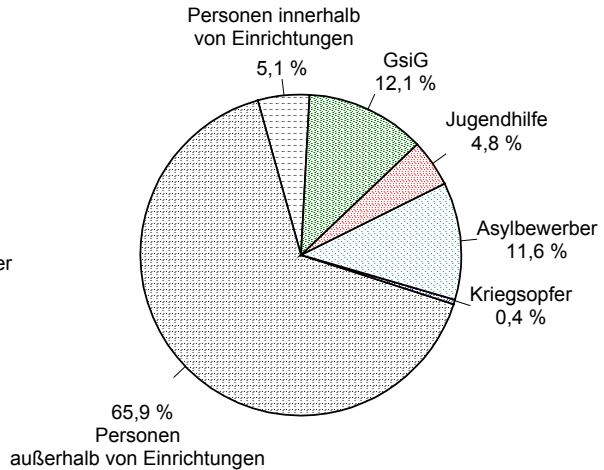
Merkmal	Ein-	Jahr	im bzw. Ende			im bzw. am Ende des ... Vierteljahres			
			Oktober	November	Dezember ¹⁾	1.	2.	3.	4.
GESUNDHEIT									
Stadtbäder									
Besucher insgesamt	Anzahl	2003	74 766	86 643	35 595	290 459	305 687	293 786	197 004
	Anzahl	2004	76 287	87 427	41 769	280 216	248 536	259 642	205 483
Hallenbäder									
Besucher insgesamt	Anzahl	2003	74 766	86 643	35 595	290 459	213 966	111 386	197 004
	Anzahl	2004	76 287	87 427	41 769	280 216	224 203	119 673	205 483
Mitte	Anzahl	2003	20 589	20 100	9 138	66 725	50 036	29 943	49 827
	Anzahl	2004	19 942	18 854	9 510	66 469	51 746	39 074	48 306
Süd	Anzahl	2003	8 815	10 819	4 747	35 887	27 977	13 715	24 381
	Anzahl	2004	7 916	10 261	4 996	35 092	28 410	18 834	23 173
Ost	Anzahl	2003	10 544	13 491	5 481	41 783	31 703	22 247	29 516
	Anzahl	2004	11 341	14 038	5 843	41 087	31 652	10 891	31 222
Amelsbüren	Anzahl	2003	-	3 301	1 694	12 149	5 900	-	4 995
	Anzahl	2004	3 197	3 756	1 734	11 581	9 618	3 280	8 687
Handorf	Anzahl	2003	5 185	6 005	2 517	21 514	14 411	6 968	13 707
	Anzahl	2004	4 770	5 820	2 975	20 847	14 256	4 365	13 565
Hiltrup	Anzahl	2003	9 697	11 080	3 654	35 373	26 651	10 790	24 431
	Anzahl	2004	9 390	12 127	5 470	35 103	28 430	14 487	26 987
Roxel	Anzahl	2003	4 246	4 899	2 520	18 569	12 632	6 164	11 665
	Anzahl	2004	4 357	5 664	2 891	16 353	13 862	4 173	12 912
Wolbeck	Anzahl	2003	5 719	6 607	2 078	23 652	15 982	7 351	14 404
	Anzahl	2004	5 881	7 012	3 358	21 910	17 315	5 768	16 251
Kinderhaus	Anzahl	2003	9 971	10 341	3 766	34 807	28 674	14 208	24 078
	Anzahl	2004	9 493	9 895	4 992	31 774	28 914	18 801	24 380
Freibäder									
Besucher insgesamt	Anzahl	2003	-	-	-	-	91 721	182 400	-
	Anzahl	2004	-	-	-	-	24 333	139 969	-
Handorf	Anzahl	2003	-	-	-	-	14 122	28 019	-
	Anzahl	2004	-	-	-	-	4 680	19 927	-
Hiltrup	Anzahl	2003	-	-	-	-	33 452	64 254	-
	Anzahl	2004	-	-	-	-	10 592	50 907	-
Stapelskotten	Anzahl	2003	-	-	-	-	31 197	65 024	-
	Anzahl	2004	-	-	-	-	7 780	49 033	-
Nienberge	Anzahl	2003	-	-	-	-	12 950	25 103	-
	Anzahl	2004	-	-	-	-	1 281	20 102	-

¹⁾ 2003:
vom 01.12.2003 bis 14.12.2003
2004:
vom 01.12.2004 bis 15.12.2004

Empfängerinnen und Empfänger regelmäßiger Sozialleistungen nach Hilfearten 4. Vierteljahr 2003 - 4. Vierteljahr 2004



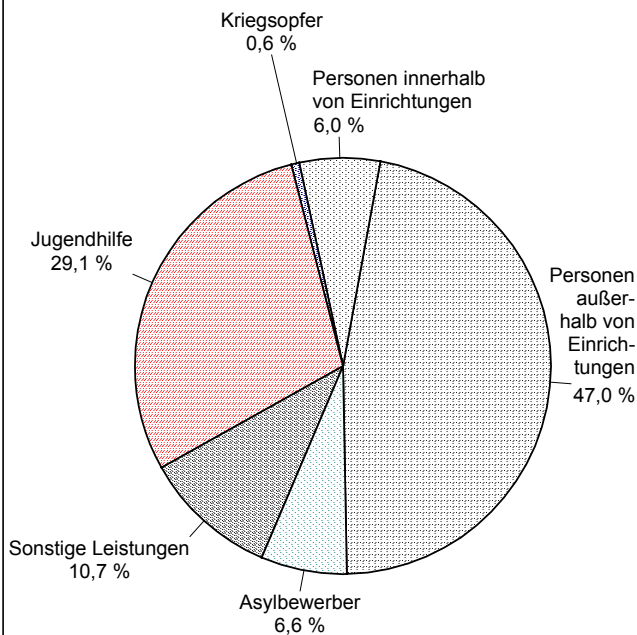
4/2003



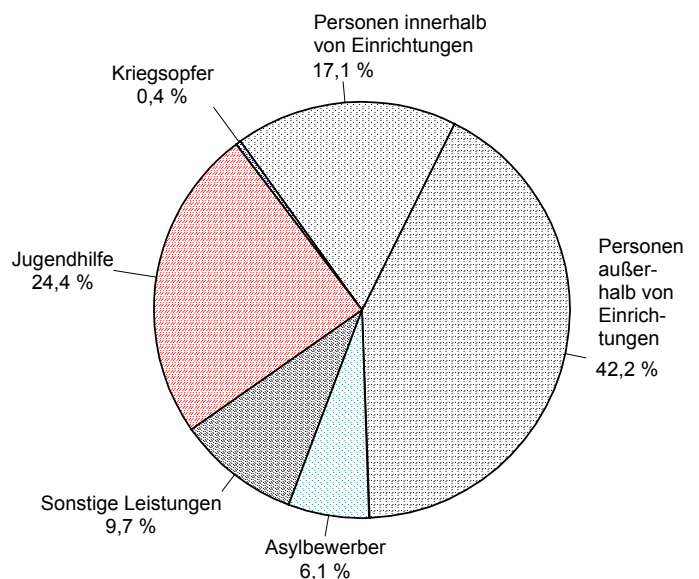
4/2004

Stadt Münster - Amt für Stadt- und Regionalentwicklung, Statistik

Anteilige Ausgaben der Sozialleistungen nach Hilfearten 4. Vierteljahr 2003 - 4. Vierteljahr 2004



4/2003



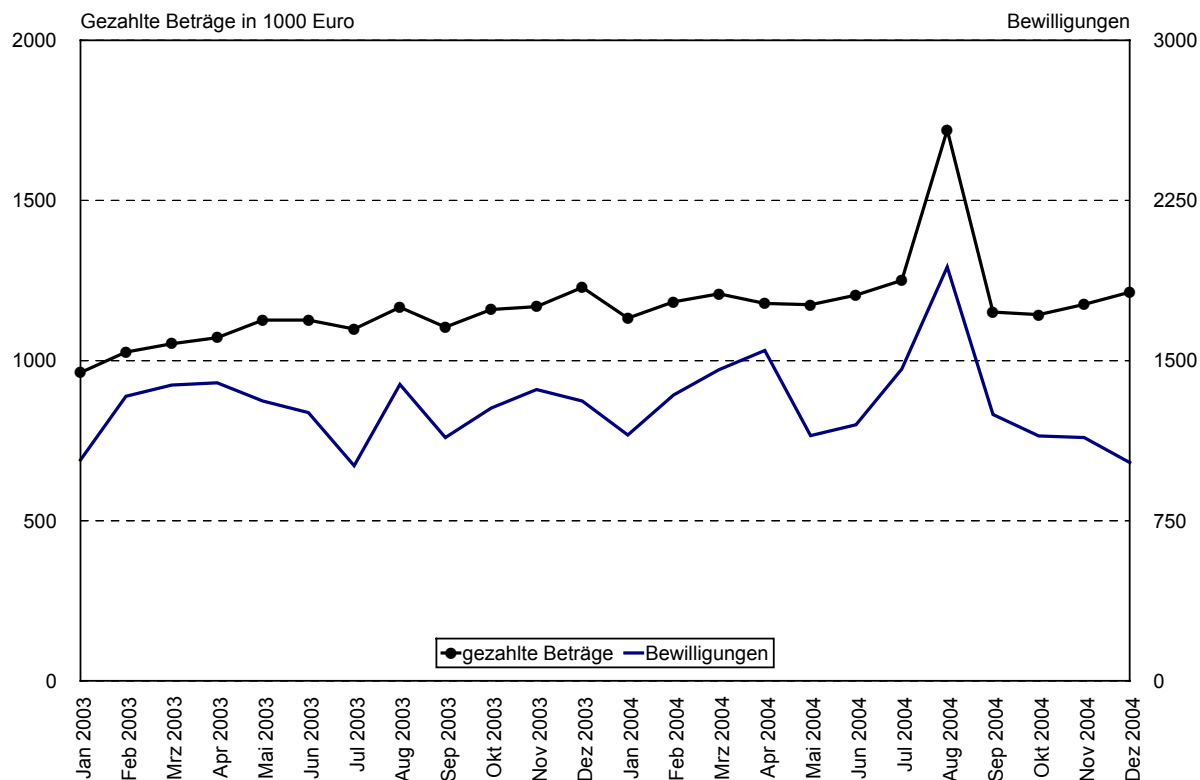
4/2004

Stadt Münster - Amt für Stadt- und Regionalentwicklung, Statistik

Merkmal	Einheit	Jahr	im bzw. Ende			im bzw. am Ende des ... Vierteljahres			
			Oktober	November	Dezember	1.	2.	3.	4.
SOZIALWESEN									
Hilfeempfänger									
Haushalte									
insgesamt	Anzahl	2003				9 217	9 799	9 904	9 814
	Anzahl	2004				9 956	9 934	9 918	9 942
Sozialhilfe	Anzahl	2003				7 438	7 433	7 266	7 182
	Anzahl	2004				7 381	7 292	7 209	7 182
- außerhalb von Einrichtungen ¹⁾	Anzahl	2003				5 677	5 713	5 553	5 518
	Anzahl	2004				5 670	5 630	5 539	5 499
- in Einrichtungen	Anzahl	2003				791	776	788	769
	Anzahl	2004				811	825	849	866
- Asylbewerber, Flüchtlinge	Anzahl	2003				970	944	925	895
	Anzahl	2004				900	837	821	817
Jugendhilfe	Anzahl	2003				939	1 030	980	867
	Anzahl	2004				830	848	848	829
Kriegsopferfürsorge	Anzahl	2003				94	93	88	83
	Anzahl	2004				76	73	72	69
Leistungen nach dem GsiG ²⁾	Anzahl	2003				746	1 243	1 570	1 682
	Anzahl	2004			Die Daten liegen nur vierteljährlich vor.	1 669	1 721	1 789	1 862
Personen									
insgesamt	Anzahl	2003				16 075	16 721	16 835	16 807
	Anzahl	2004				17 127	17 079	17 045	17 078
Sozialhilfe	Anzahl	2003				14 198	14 202	14 016	13 987
	Anzahl	2004				14 366	14 241	14 129	14 111
- außerhalb von Einrichtungen ¹⁾	Anzahl	2003				11 029	11 120	10 991	11 088
	Anzahl	2004				11 425	11 398	11 292	11 274
- in Einrichtungen	Anzahl	2003				791	776	788	769
	Anzahl	2004				811	825	849	866
- Asylbewerber, Flüchtlinge	Anzahl	2003				2 378	2 306	2 237	2 130
	Anzahl	2004				2 130	2 018	1 988	1 971
Jugendhilfe	Anzahl	2003				939	1 030	980	867
	Anzahl	2004				830	848	848	829
Kriegsopferfürsorge	Anzahl	2003				104	102	96	91
	Anzahl	2004				84	81	78	75
Leistungen nach dem GsiG ²⁾	Anzahl	2003				834	1 387	1 743	1 862
	Anzahl	2004				1 847	1 909	1 990	2 063
Leistungen der Sozialhilfe									
insgesamt	1000 €	2003				24 797	26 235	24 684	26 256
	1000 €	2004				25 445	26 703	25 298	30 994
Personen									
außerhalb von Einrichtungen	1000 €	2003				11 755	12 579	11 442	12 328
	1000 €	2004				10 420	11 504	9 874	13 079
in Einrichtungen	1000 €	2003				2 278	2 070	1 493	1 587
	1000 €	2004				3 724	3 452	3 601	5 302
Kriegsopfer u.ä.	1000 €	2003				156	156	175	157
	1000 €	2004				159	152	115	133
Jugendhilfe									
außerhalb von Einrichtungen	1000 €	2003				1 491	1 199	1 300	1 777
	1000 €	2004				1 488	1 461	1 486	3 313
in Einrichtungen	1000 €	2003				5 547	5 554	5 479	5 876
	1000 €	2004				5 238	5 757	5 475	4 246
Sonstige Leistungen	1000 €	2003				1 523	2 728	2 934	2 810
	1000 €	2004				2 746	2 756	2 897	3 016
Leistungen nach dem AsylbLG	1000 €	2003				2 047	1 949	1 861	1 721
	1000 €	2004				1 670	1 621	1 850	1 904

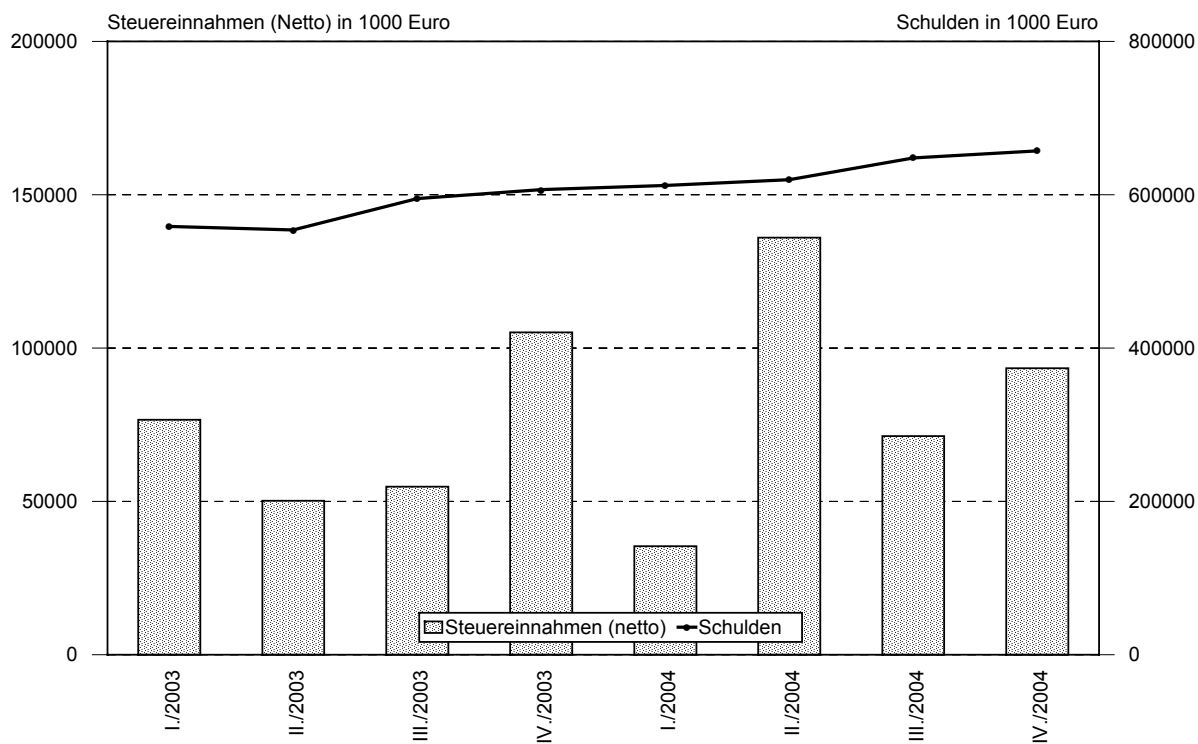
¹⁾ enthält auch die Aussiedler-Fallzahlen

Wohngeld



Stadt Münster - Amt für Stadt- und Regionalentwicklung, Statistik

Finanzen - Gemeindliche Steuereinnahmen und Schulden -



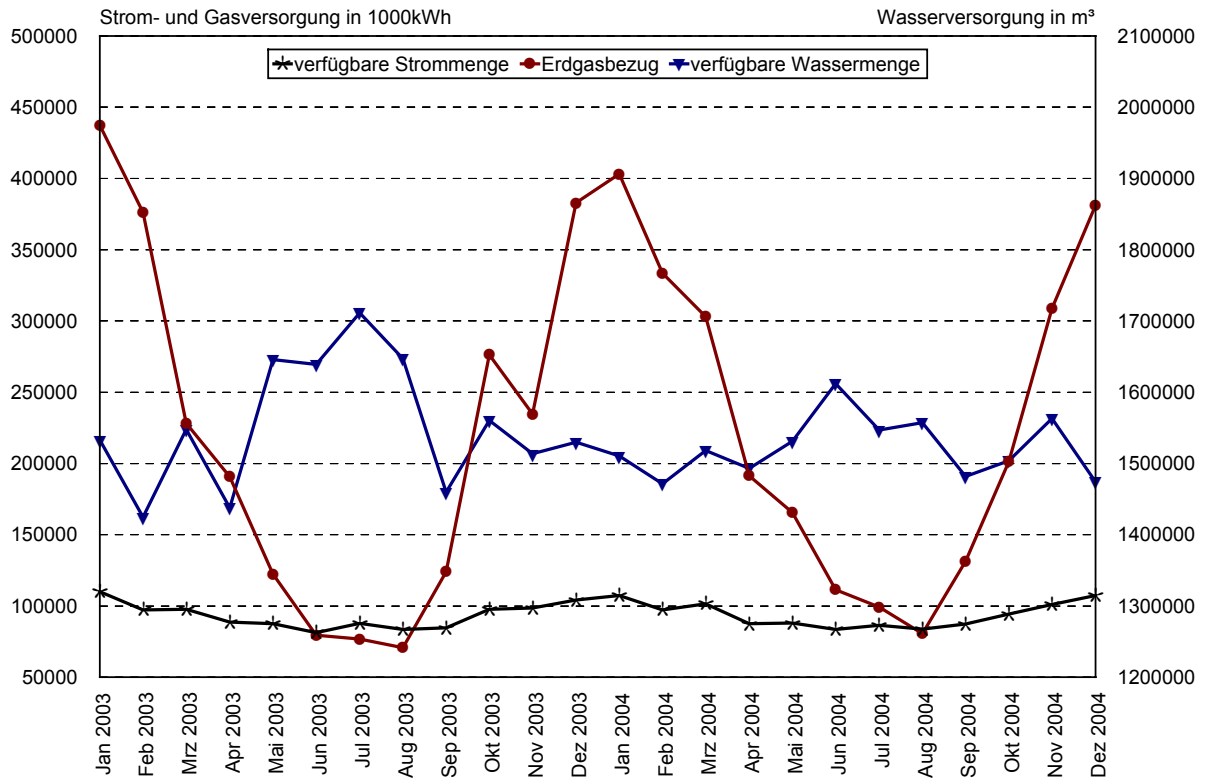
Stadt Münster - Amt für Stadt- und Regionalentwicklung, Statistik

Merkmal	Einheit	Jahr	im bzw. Ende			im bzw. am Ende des ... Vierteljahres			
			Oktober	November	Dezember	1.	2.	3.	4.
SOZIALWESEN									
Wohngeld									
Berechnungen	Anzahl	2003	1 633	1 706	1 702	4 827	5 068	4 533	5 041
	Anzahl	2004	1 543	1 496	1 366	4 960	4 912	5 935	4 405
Bewilligungen	Anzahl	2003	1 278	1 364	1 310	3 752	3 962	3 536	3 952
	Anzahl	2004	1 147	1 139	1 023	3 947	3 897	4 646	3 309
Ablehnungen	Anzahl	2003	355	342	392	1 075	1 106	997	1 089
	Anzahl	2004	396	357	343	1 013	1 015	1 289	1 096
Versagungen	Anzahl	2003	138	148	188	509	503	499	474
	Anzahl	2004	196	200	178	536	477	644	574
gezahlte Beträge	1000 €	2003	1 159	1 169	1 228	3 043	3 325	3 369	3 556
	1000 €	2004	1 143	1 175	1 213	3 524	3 556	4 121	3 531
Wohnungssuchende mit Wohnberechtigungsschein (WBS)									
Wohnberechtigungsscheine (WBS)	Anzahl	2003	2 761	2 764	2 669	2 751	2 796	2 780	2 669
	Anzahl	2004	2 024	1 945	1 846	2 489	2 283	2 108	1 846
Zugang	Anzahl	2003	255	250	196	971	788	852	701
	Anzahl	2004	293	252	204	831	724	814	749
Abgang	Anzahl	2003	103	86	102	298	300	273	291
	Anzahl	2004	70	89	110	255	264	235	269
Streichung infolge Fristablauf	Anzahl	2003	171	161	189	446	443	595	521
	Anzahl	2004	245	242	193	756	666	748	680

FINANZWESEN									
Gemeindliche Steuereinnahmen									
Grundsteuer A	1000 €	2003				76	93	105	83
	1000 €	2004				76	94	118	76
Grundsteuer B	1000 €	2003				8 420	10 644	12 419	10 034
	1000 €	2004				8 737	10 818	13 978	8 242
Gewerbesteuer	1000 €	2003				59 068	32 472	21 958	62 175
	1000 €	2004				29 700	107 975	51 868	52 091
Sonstige Steuern u. steuerähnliche Einnahmen	1000 €	2003				558	565	530	454
	1000 €	2004				515	433	430	448
Steuereinnahmen (Brutto)	1000 €	2003	Die Daten liegen nur vierteljährlich vor.			68 122	43 774	35 012	72 746
	1000 €	2004				39 028	119 320	66 394	60 857
+ Gemeindeanteil an der Einkommensteuer, Umsatzsteuer	1000 €	2003				4 565	21 778	28 129	46 733
	1000 €	2004				4 096	22 300	25 045	51 851
- Gewerbesteuerumlage, Finanzierungsbeteiligung "Fonds deutscher Einheit" ¹⁾	1000 €	2003				-3 939	15 360	8 413	14 392
	1000 €	2004				7 760	5 563	20 123	19 333
Steuereinnahmen (Netto)	1000 €	2003				76 626	50 192	54 728	105 087
	1000 €	2004				35 364	136 057	71 317	93 374
Gemeindliche Schulden									
insgesamt	1000 €	2003				558 599	553 985	594 935	606 620
	1000 €	2004				612 230	622 201	648 048	657 352
bei öffentlichen Haushalten	1000 €	2003	Die Daten liegen nur vierteljährlich vor.			2 938	2 891	2 809	2 794
	1000 €	2004				2 496	2 460	2 380	1 753
am Kreditmarkt und beim sonstigen öffentlichen Bereich	1000 €	2003				555 661	551 094	592 126	603 826
	1000 €	2004				609 734	619 741	645 668	655 599

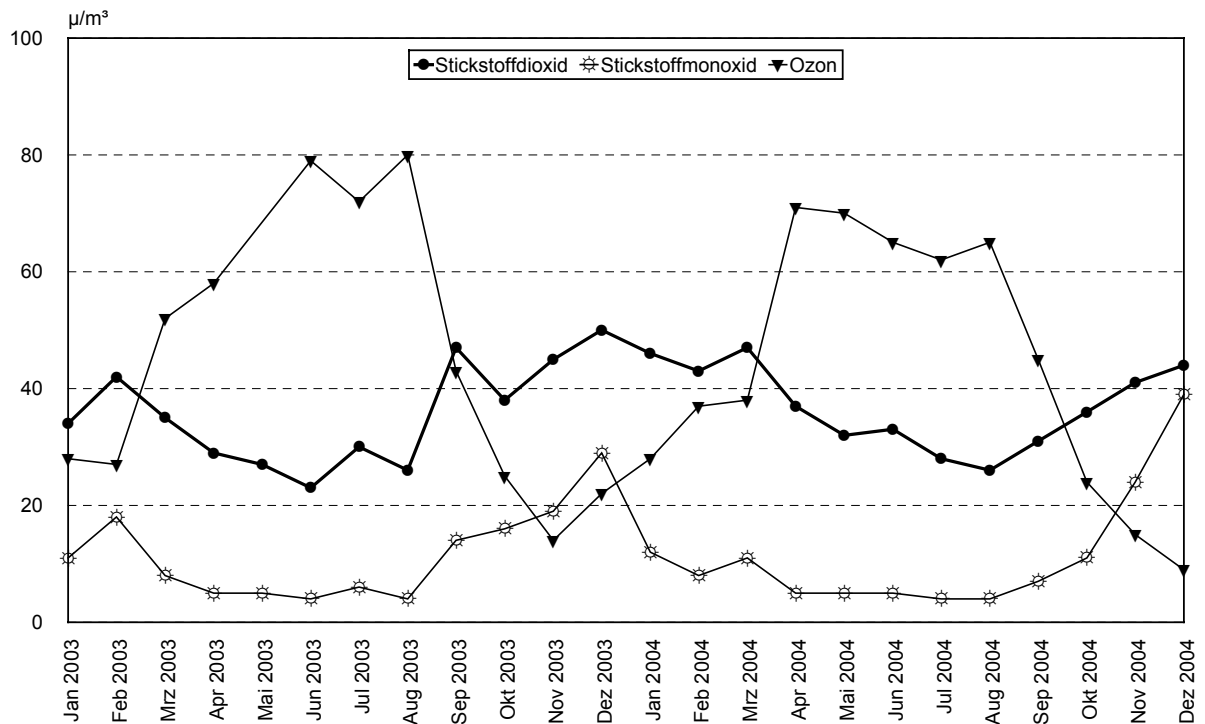
¹⁾ Bei negativem Vorzeichen bekam die Stadt Münster eine Rückzahlung.

Strom-, Gas- und Wasserversorgung



Stadt Münster - Amt für Stadt- und Regionalentwicklung, Statistik

Schadstoffbelastung der Luft Messstelle Stadtzentrum (Stadthaus 1)



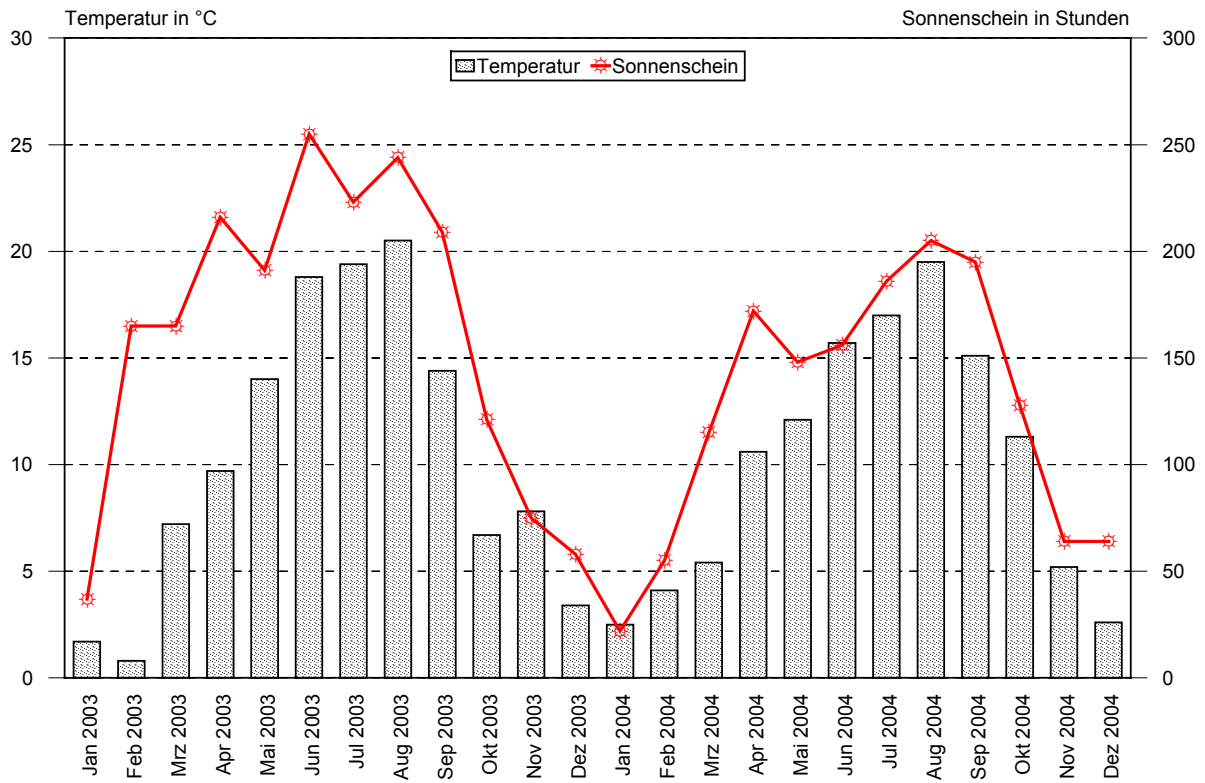
Stadt Münster - Amt für Stadt- und Regionalentwicklung, Statistik

Merkmal	Einheit	Jahr	im bzw. Ende			im bzw. am Ende des ... Vierteljahres			
			Oktober	November	Dezember	1.	2.	3.	4.
VERSORGUNG UND VERBRAUCH									
Stromversorgung									
Verfügbare Strommenge	1000kWh	2003	97 783	98 478	104 102	304 912	257 696	255 777	300 363
		2004	94 263	101 164	107 271	306 030	259 018	257 478	302 698
Eigenerzeugung	1000kWh	2003	19 497	22 234	26 605	83 307	30 888	8 634	68 336
		2004	17 407	28 426	28 937	79 446	32 101	9 730	74 770
bezogene Strommenge	1000kWh	2003	78 286	76 245	77 498	221 605	226 808	247 144	232 029
		2004	76 857	72 738	78 334	226 584	226 916	247 749	227 929
Gas- und Fernwärmeversorgung									
Erdgasbezug	1000kWh	2003	276 307	234 638	382 939	1 041 685	392 746	271 647	893 884
		2004	201 287	308 909	381 245	1 039 627	468 172	311 223	891 441
Fernwärme-erzeugung	1000kWh	2003	58 099	57 506	83 738	240 006	83 636	40 285	199 343
		2004	40 606	69 646	87 304	256 551	95 976	46 596	197 556
Wasserversorgung									
Verfügbare Wassermenge	m ³	2002	1 560 216	1 513 577	1 529 749	4 505 537	4 722 463	4 818 514	4 603 542
		2004	1 503 899	1 562 983	1 474 274	4 500 057	4 636 296	4 585 980	4 541 156
Eigengewinnung	m ³	2003	942 838	974 818	943 673	2 741 464	2 750 961	2 988 935	2 861 329
		2004	926 454	947 463	924 299	2 733 644	2 759 179	2 561 707	2 798 216
Bezug	m ³	2003	617 378	538 759	586 076	1 764 073	1 971 502	1 829 579	1 742 213
		2004	577 445	615 520	549 975	1 766 413	1 877 117	2 024 273	1 742 940

PREISE									
Verbraucherpreisindex; Basis 2000 = 100									
Deutschland	2003	104,5	104,3	105,1	104,6	104,4	104,5	105,1	
	2004	106,6	106,2	107,3	105,7	106,2	106,4	107,3	
Nordrhein-Westfalen	2003	104,5	104,3	105,1	104,6	104,4	104,6	105,1	
	2004	106,5	106,1	107,0	105,6	106,2	106,3	107,0	

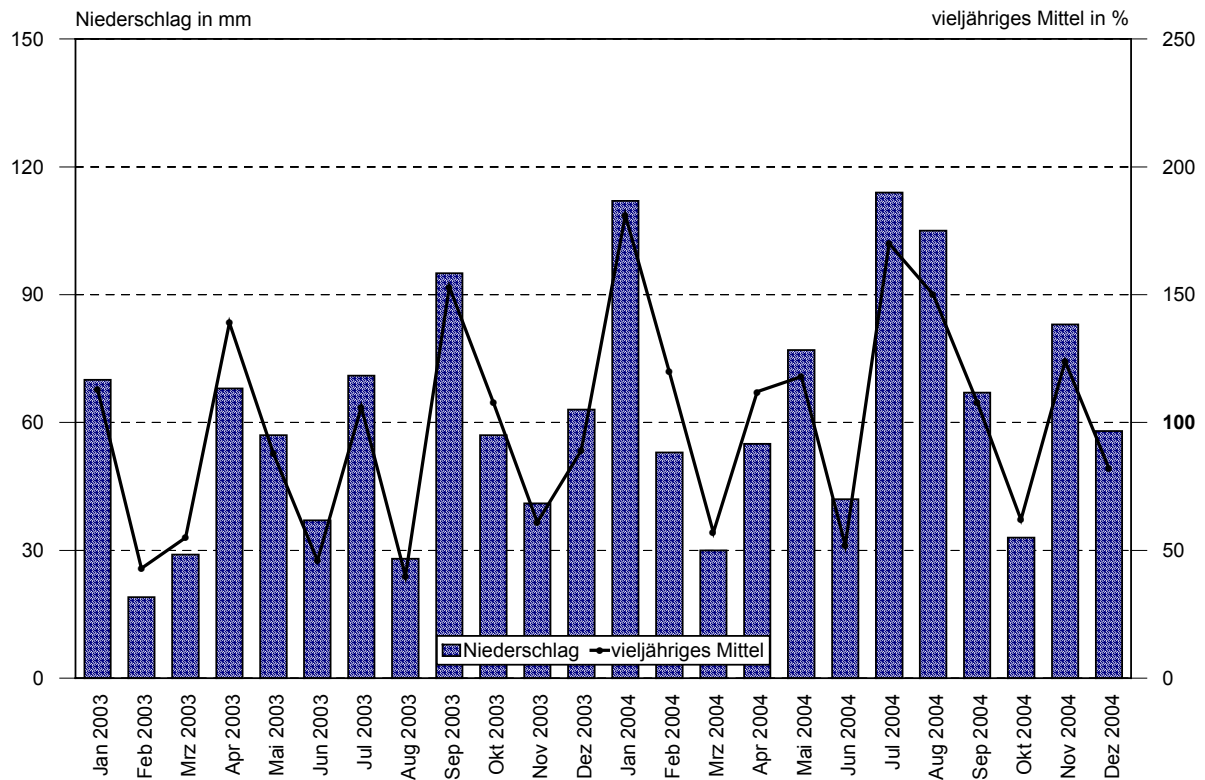
UMWELT									
Schadstoffbelastung der Luft (Messstelle Stadtzentrum (Stadthaus 1)) - monatlicher/vierteljährlicher Mittelwert -									
Stickstoffdioxid (NO ₂)	µg/m ³	2003	38	45	50	37	26	34	44
	µg/m ³	2004	36	41	44	45	34	28	40
Stickstoffmonoxid (NO)	µg/m ³	2003	16	19	29	12	5	8	21
	µg/m ³	2004	11	24	39	10	5	5	25
Schwefeldioxid (SO ₂)	µg/m ³	2003	3	3	7	6	3	3	4
	µg/m ³	2004	3	3	7	5	3	3	4
Ozon (O ₃)	µg/m ³	2003	25	14	22	36	69	65	20
	µg/m ³	2004	24	15	9	34	69	57	16
Anzahl der Überschreitungen von Ozonkonzentrationen									
120 µg/m ³ (1-Std.-Mittelwert)	Tage	2003	-	-	-	3	18	29	-
	Tage	2004	-	-	-	-	26	21	-
180 µg/m ³ (1-Std.-Mittelwert)	Tage	2003	-	-	-	-	-	7	-
	Tage	2004	-	-	-	-	1	1	-

Mittlere Temperatur und Sonnenscheindauer



Stadt Münster - Amt für Stadt- und Regionalentwicklung, Statistik

Niederschlag in mm und im Bezug zum vieljährigen Mittel



Stadt Münster - Amt für Stadt- und Regionalentwicklung, Statistik

Merkmal	Einheit	Jahr	im bzw. Ende			im bzw. am Ende des ... Vierteljahres			
			Oktober	November	Dezember	1.	2.	3.	4.
METEOROLOGISCHE VERHÄLTNISSE									
Beobachtungsdaten am Flughafen Münster-Osnabrück (07°41'51" ö. L., 52°08'10" n. Br.; 48 m über NN)									
Lufttemperatur									
Mittelwert	°C	2003	6,7	7,8	3,4
	°C	2004	11,3	5,2	2,6
Abweichung vom vieljährigen Mittel ¹⁾	°C	2003	-3,2	2,5	1,0
	°C	2004	1,4	-0,1	0,2
Maximum	°C	2003	16,6	15,5	12,0	20,0	31,2	37,5	16,6
	°C	2004	21,3	13,1	9,7	21,6	28,3	32,0	21,3
Minimum	°C	2003	-6,0	-1,9	-8,0	- 12,8	- 5,9	2,9	- 8,0
	°C	2004	2,2	-4,2	-6,6	-7,7	-0,8	4,5	-6,6
Relative Luftfeuchte	%	2003	83	85	85
	%	2004	81	91	91
Sonnenschein									
insgesamt	Std.	2003	121	75	58	367	662	676	254
	Std.	2004	128	64	64	192	476	586	256
im Bezug zum vieljährigen Mittel ¹⁾	%	2003	108	134	145
	%	2004	114	114	160
Niederschlag									
insgesamt	mm	2003	57	41	63	118	162	194	161
	mm	2004	33	83	58	195	174	286	174
im Bezug zum vieljährigen Mittel ¹⁾	%	2003	108	61	89
	%	2004	62	124	82
Tage mit ≥ 0,1 mm	Anzahl	2003	14	15	14	34	42	31	43
	Anzahl	2004	14	18	12	53	45	54	44
Tage mit ≥ 1,0 mm	Anzahl	2003	10	7	10	24	30	20	27
	Anzahl	2004	8	12	7	38	30	42	27
Tage mit ≥ 10,0 mm	Anzahl	2003	2	2	1	3	4	6	5
	Anzahl	2004	1	3	2	2	5	8	6
Luftdruck ²⁾	hPa	2003	1 013,5	1 015,4	1 016,8
	hPa	2004	1 011,0	1 019,6	1 018,1
maximale Windspitzenboe									
	m/s	2003	16,1	17,4	27,1	19,3	23,5	23,2	27,1
	m/s	2004	18,1	19,7	16,6	28,8	23,9	20,1	19,7
heiße Tage ³⁾	Anzahl	2003	-	-	-	-	3	14	-
	Anzahl	2004	-	-	-	-	-	6	-
Sommertage ⁴⁾	Anzahl	2003	-	-	-	-	14	35	-
	Anzahl	2004	-	-	-	-	3	26	-
Frosttage ⁵⁾	Anzahl	2003	11	2	15	50	9	-	28
	Anzahl	2004	-	11	17	43	2	-	28
Eistage ⁶⁾	Anzahl	2003	-	-	-	9	-	-	-
	Anzahl	2004	-	-	1	2	-	-	1
Tage mit Nebel ⁷⁾	Anzahl	2003	9	9	3	15	10	26	21
	Anzahl	2004	5	11	9	19	14	15	25

¹⁾ Vieljähriges Mittel: 1961-1990

²⁾ auf Meeressniveau reduziert

³⁾ heißer Tag = Temperaturmaximum 30,0°C oder höher

⁴⁾ Sommertag = Temperaturmaximum 25,0°C oder höher

⁵⁾ Frosttag = Temperaturminimum unter 0°C

⁶⁾ Eistag = Temperaturmaximum unter 0°C

⁷⁾ Tage mit Nebel = Sichtweite unter 1000 m

QUELLENVERZEICHNIS

Bevölkerung:	Wohnberechtigte Bevölkerung Stadt Münster - Amt für Stadt- und Regionalentwicklung, Statistik Bevölkerung am Ort der Hauptwohnung Landesamt für Datenverarbeitung und Statistik Nordrhein-Westfalen Ausländerzentralregister Privathaushalte Amt für Stadt- und Regionalentwicklung, Statistik
Erwerbstätigkeit:	Sozialversicherungspflichtig beschäftigte Arbeitnehmer Landesamt für Datenverarbeitung und Statistik Nordrhein-Westfalen Arbeitsmarkt Arbeitsamt Münster
Wirtschaft:	Gewerbe-, Gewerbeum- und Gewerbeabmeldungen Stadt Münster – Ordnungsamt Produzierendes Gewerbe Landesamt für Datenverarbeitung und Statistik Nordrhein-Westfalen
Bautätigkeit und Wohnen:	Baugenehmigungen, Baufertigstellungen, Bauabgänge, Gebäudebestand, Wohnungsbestand und nicht ausgeführte Bauvorhaben Stadt Münster – Amt für Stadt- und Regionalentwicklung, Statistik
Gastgewerbe:	Fremdenverkehr Landesamt für Datenverarbeitung und Statistik Nordrhein-Westfalen
Verkehr:	Kraftfahrzeug und Anhängerbestand Stadt Münster – Ordnungsamt Straßenverkehrsunfälle Polizeipräsidium Münster Verkehrsbetrieb, Hafenbetrieb Stadtwerke Münster
Öffentliche Sicherheit und Ordnung, Rechtspflege:	Passwesen Stadt Münster – Amt für Bürgerangelegenheiten Tätigkeit der Feuerwehr Stadt Münster – Feuerwehr Kriminalität Polizeipräsidium Münster
Kultur:	Städtische Bühnen Münster Stadt Münster – Städtische Bühnen Stadtbücherei Stadt Münster – Stadtbücherei Stadtmuseum Stadt Münster – Stadtmuseum
Gesundheit:	Meldepflichtige Neuerkrankungen Stadt Münster – Gesundheitsamt Krankenhäuser Stadt Münster – Amt für Stadt- und Regionalentwicklung, Statistik Stadtbäder Stadt Münster – Sportamt
Sozialwesen:	Hilfeempfänger Stadt Münster – Sozialamt Leistungen der Sozialhilfe Stadt Münster – Stadtkämmerei Wohngeld Stadt Münster – Amt für Wohnungswesen
Finanzwesen:	Gemeindliche Steuereinnahmen, Gemeindliche Schulden Stadt Münster – Stadtkämmerei

Versorgung und Verbrauch:	Strom-, Gas-, Fernwärme- und Wasserversorgung Stadtwerke Münster
Preise:	Verbraucherpreisindex – Deutschland – Statistisches Bundesamt Verbraucherpreisindex – Nordrhein-Westfalen – Landesamt für Datenverarbeitung und Statistik Nordrhein-Westfalen
Umwelt:	Schadstoffbelastung der Luft, Anzahl der Überschreitungen von Ozonkonzentrationen Stadt Münster – Amt für Grünflächen und Umweltschutz
Meteorologische Verhältnisse:	Beobachtungsdaten am Flughafen Münster-Osnabrück Deutscher Wetterdienst

ZULETZT ERSCHIENENE VERÖFFENTLICHUNGEN

Aus der Reihe **Beiträge zur Statistik** (auch als PDF-Datei verfügbar)

- Nr. 83 Jugendumfrage 2001
- Nr. 84 Bürgerumfrage 2002
Wohnsituation und Wohnzufriedenheit, Münsters grüne Lunge: Parks und Grünanlagen,
Volkshochschule Münster, Zeitverwendung
- Nr. 85 Teil 1: Strukturtypisierung zur Kleinräumigen Bevölkerungsprognose
Teil 2: Kleinräumige Bevölkerungsprognose der Stadt Münster 2002 bis 2013
- Nr. 86 Bürgerumfrage Herbst 2002
Stadtsauberkeit und Image der Abfallwirtschaftsbetriebe Münster
- Nr. 87 Münsterumfrage (in Vorbereitung)
Image aus Sicht der Bürgerschaft
- Nr. 88 Bürgerumfrage 2003
Baustellen im Straßenraum, Wirtschaftsstandort Münster, Einsparmöglichkeiten bei
kommunalen Angeboten
- Nr. 89 Neues aus der Statistik 2003
Eine Zusammenstellung der Kurzberichte
- Nr. 90 Haushalte in Münster 2003
- Nr. 91 Bürgerumfrage 2004
Stadtgrün und Grünanlagen, Wirtschaftliche Lage, Abfallwirtschaft, Hallen- und Freibäder

Aus der Reihe Beiträge zur **Stadtforschung Stadtentwicklung Stadtplanung:**

- 2/2003 Lokale Agenda 21 – Nachhaltigkeitsbericht 2001/2002

Informationen und Auskünfte erhalten Sie bei: Stadt Münster
 Amt für Stadt- und Regionalentwicklung, Statistik
 Stadthaus 3
 Albersloher Weg 33
 48155 Münster
 Telefon: 0251 / 492 – 1234
 Telefax: 0251 / 492 – 7905
 E-Mail: amt12@stadt-muenster.de
 Internet: www.muenster.de/stadt/stadtentwicklung