

Vierteljahres-Statistik **4/2005**



Impressum

Herausgeberin: Stadt Münster
Amt für Stadtentwicklung, Stadtplanung, Verkehrsplanung
48127 Münster

Redaktion: Claudia Wiens

Anfragen / Information: Albersloher Weg 33
Telefon: 0251 / 492 – 1234
Telefax: 0251 / 492 – 7732
E-Mail: stadtplanung@stadt-muenster.de
Internet: www.muenster.de/stadt/stadtentwicklung

Tabellen, Graphiken,
Textverarbeitung,
online-Version: Claudia Wiens

Druck: Stadt Münster - Personal- und Organisationsamt
Expedition und Druck

Schutzgebühr: 5,- €

März 2006; Auflage: 400

Stadt Münster
Vierteljahres-Statistik
4/2005

INHALTSVERZEICHNIS

	Seite
Impressum	vordere Umschlagsseite
Karte der Statistischen Gebietsgliederung	4
Hinweise	5
Abkürzungen.....	5
Bevölkerung	
Wohnberechtigte Bevölkerung, Bevölkerung am Ort der Hauptwohnung	6/7
Erwerbstätigkeit	
Sozialversicherungspflichtig beschäftigte Arbeitnehmer, Arbeitsmarkt	8/9
Wirtschaft	
Gewerbean-, -um- und -abmeldungen, Produzierendes Gewerbe	10/11
Bauen und Wohnen	
Baugenehmigungen, Baufertigstellungen, Bauabgänge, Bestände	12/13
Gastgewerbe	
Tourismus.....	14/15
Verkehr	
Kraftfahrzeugbestand, Straßenverkehrsunfälle, Verkehrsbetrieb, Hafenbetrieb	16/17
Öffentliche Sicherheit und Ordnung, Rechtspflege	
Passwesen, Tätigkeit der Feuerwehr	18/19
Kriminalität.....	20/21
Kultur	
Städtische Bühnen Münster, Stadtbücherei, Stadtmuseum	22/23
Gesundheit	
Meldepflichtige Neuerkrankungen, Krankenhäuser	24/25
Städtische Bäder	26/27
Sozialwesen	
Hilfeempfänger, Leistungen der Sozialhilfe.....	28/29
Wohngeld, Wohnungssuchende mit Wohnberechtigungsschein.....	30/31
Finanzen	
Gemeindliche Steuereinnahmen, Gemeindliche Schulden.....	30/31
Versorgung und Verbrauch	
Strom-, Gas-, Fernwärme- und Wasserversorgung	32/33
Preise	
Preisindex für die Lebenshaltung aller privaten Haushalte	33
Umwelt	
Schadstoffbelastung der Luft, Überschreitungen von Ozonkonzentrationen.....	32/33
Meteorologische Beobachtungen	
Beobachtungsdaten am Flughafen Münster-Osnabrück	34/35
Quellenverzeichnis	36/37
Zuletzt erschienene Veröffentlichungen	hintere Umschlagsseite

Hinweise

Bei den in der Vierteljahres-Statistik aufgeführten Daten handelt es sich zum Teil um eigene Fortschreibungen bzw. Feststellungen. Aus methodischen und sachlichen Gründen sind daher Abweichungen von den amtlichen Zahlen des Landesamtes für Datenverarbeitung und Statistik Nordrhein-Westfalen möglich.

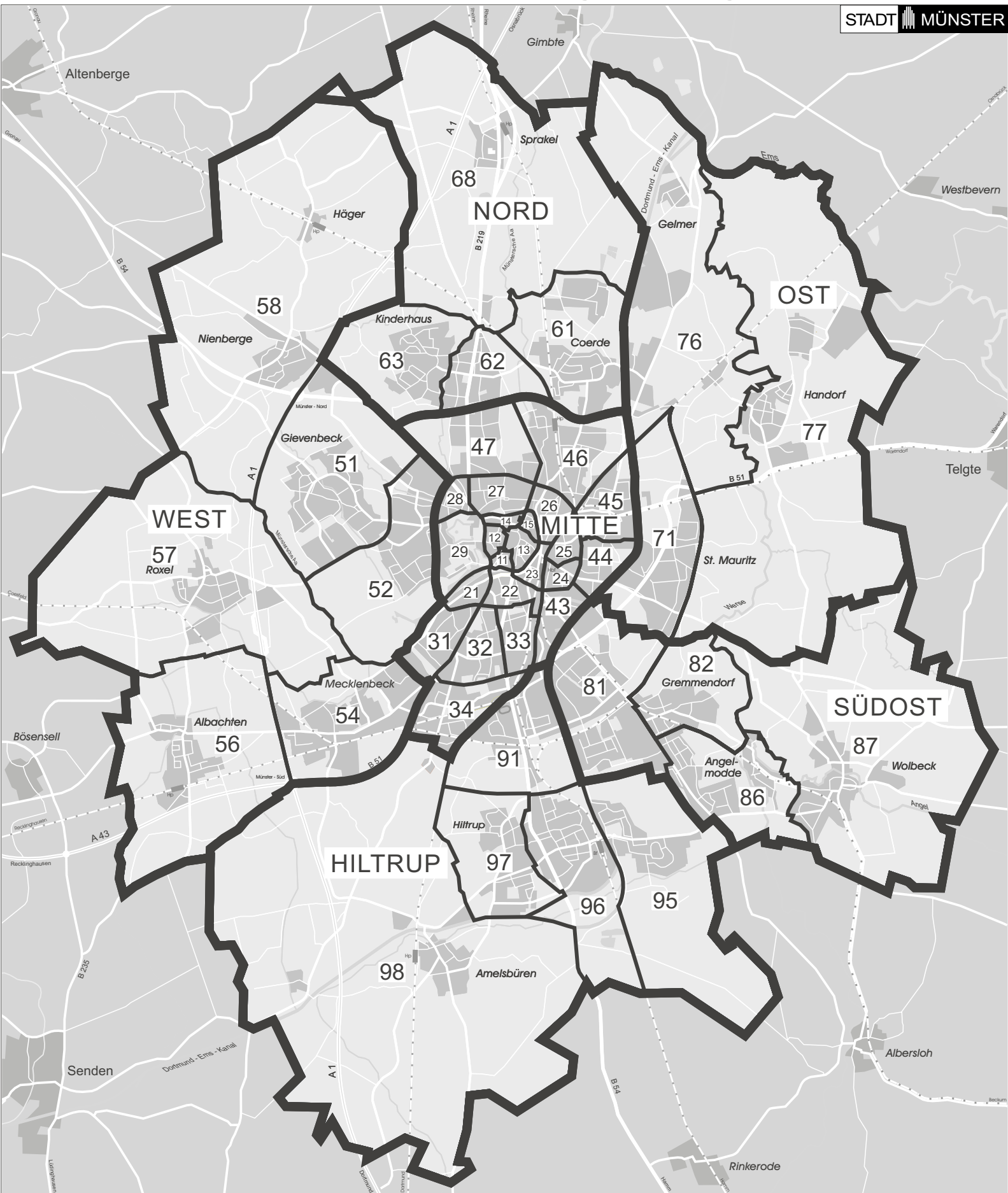
Bestandszahlen beziehen sich auf das Ende, Bewegungszahlen auf den Zeitraum der Berichtszeit. Abweichungen in den Summen können durch Runden der Zahlen entstehen.

Weiteres Datenmaterial kann beim Amt für Stadt- und Regionalentwicklung, Statistik eingesehen oder angefordert werden. Es werden Jahres-Statistiken und in der Reihe „Beiträge zur Statistik“ einzelne Themen veröffentlicht (siehe hintere Umschlagsseite). Der Nachdruck, auch auszugsweise, ist mit Quellenangabe gestattet.

Zeichenerklärung

r	berichtigte Zahl
-	Zahlenwert genau null
0	Zahlenwert größer als null, aber kleiner als die Hälfte des kleinsten gewählten Stellenwertes
.	Zahlenwert unbekannt oder aus Datenschutzgründen nicht veröffentlicht
...	Angabe erfolgt später
°C	Grad Celsius
hPa	hektoPascal
km	Kilometer
mm	Millimeter
m/s	Meter pro Sekunde
Std.	Stunden
t	Tonnen
m ³	Kubikmeter
µg/m ³	Mikrogramm (ein millionstel Gramm) pro Kubikmeter
%	Prozent
Ø	Durchschnitt
1000 €	Tausend Euro
1000 h	Tausend Stunden
1000 kWh	Tausend Kilowattstunden
AsylbLG	Asylbewerberleistungsgesetz

Statistische Gebietsgliederung



STADTBEZIRK MITTE

- 11 Aegidii
- 12 Überwasser
- 13 Dom
- 14 Budenturm
- 15 Marini
- 21 Pluggendorf
- 22 Josef
- 23 Bahnhof
- 24 Hansaplatz
- 25 Mauritz - West
- 26 Schlachthof
- 27 Kreuz
- 28 Neutor
- 29 Schloss
- 31 Aaseestadt
- 32 Geist
- 33 Schützenhof
- 34 Düesberg
- 43 Hafen
- 44 Herz-Jesu
- 45 Mauritz-Mitte
- 46 Rumphorst
- 47 Uppenberg

STADTBEZIRK WEST

- 51 Gievenbeck
- 52 Sentrup
- 54 Mecklenbeck
- 56 Albachten
- 57 Roxel
- 58 Nienberge

STADTBEZIRK NORD

- 61 Coerde
- 62 Kinderhaus-Ost
- 63 Kinderhaus-West
- 68 Sprakel

STADTBEZIRK OST




- 71 Mauritz-Ost
- 76 Gelmer-Dyckburg
- 77 Handorf

STADTBEZIRK SÜDOST

- 81 Gremmendorf-West
- 82 Gremmendorf-Ost
- 86 Angelmodde
- 87 Wolbeck

STADTBEZIRK HILTRUP

- 91 Berg Fidel
- 95 Hiltrup-Ost
- 96 Hiltrup-Mitte
- 97 Hiltrup-West
- 98 Amelsbüren

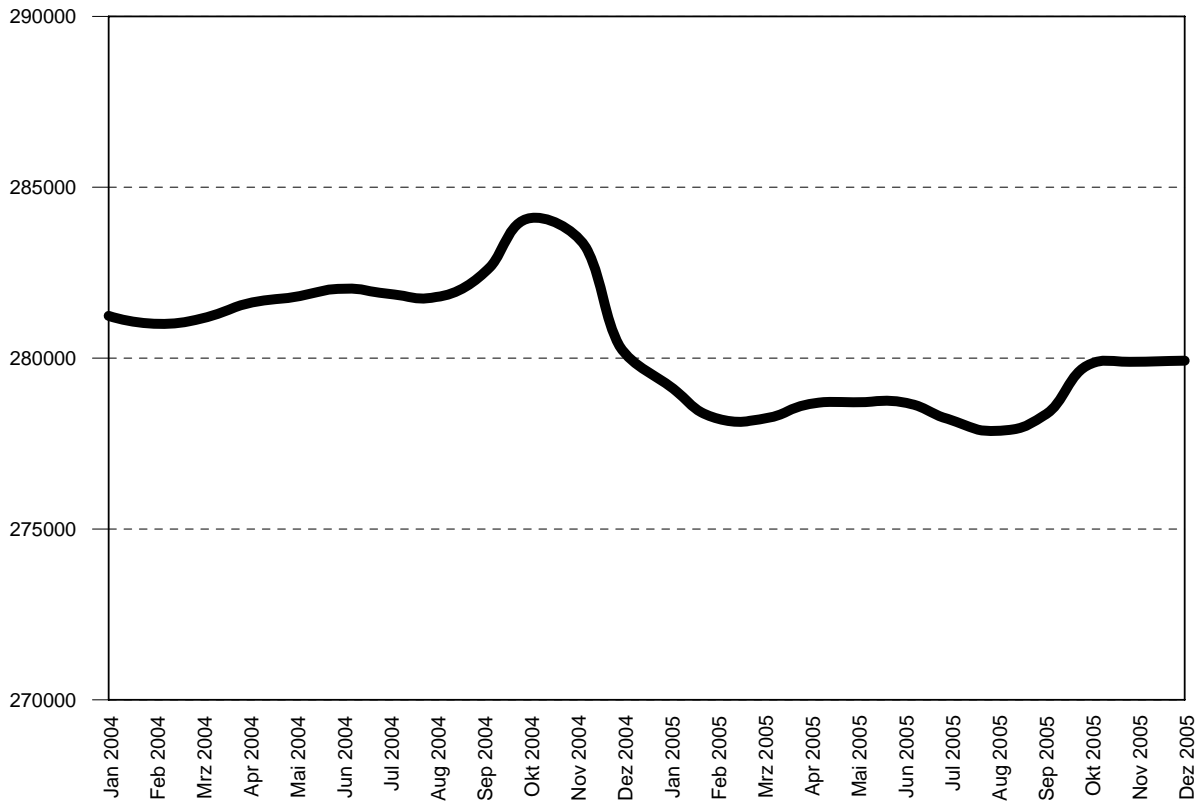
 **Stadtbezirk**
 **Stadtteil (Statistischer Bezirk)**
 **Kennziffer des Stadtteils**



Vervielfältigung nur mit Genehmigung des Herausgebers



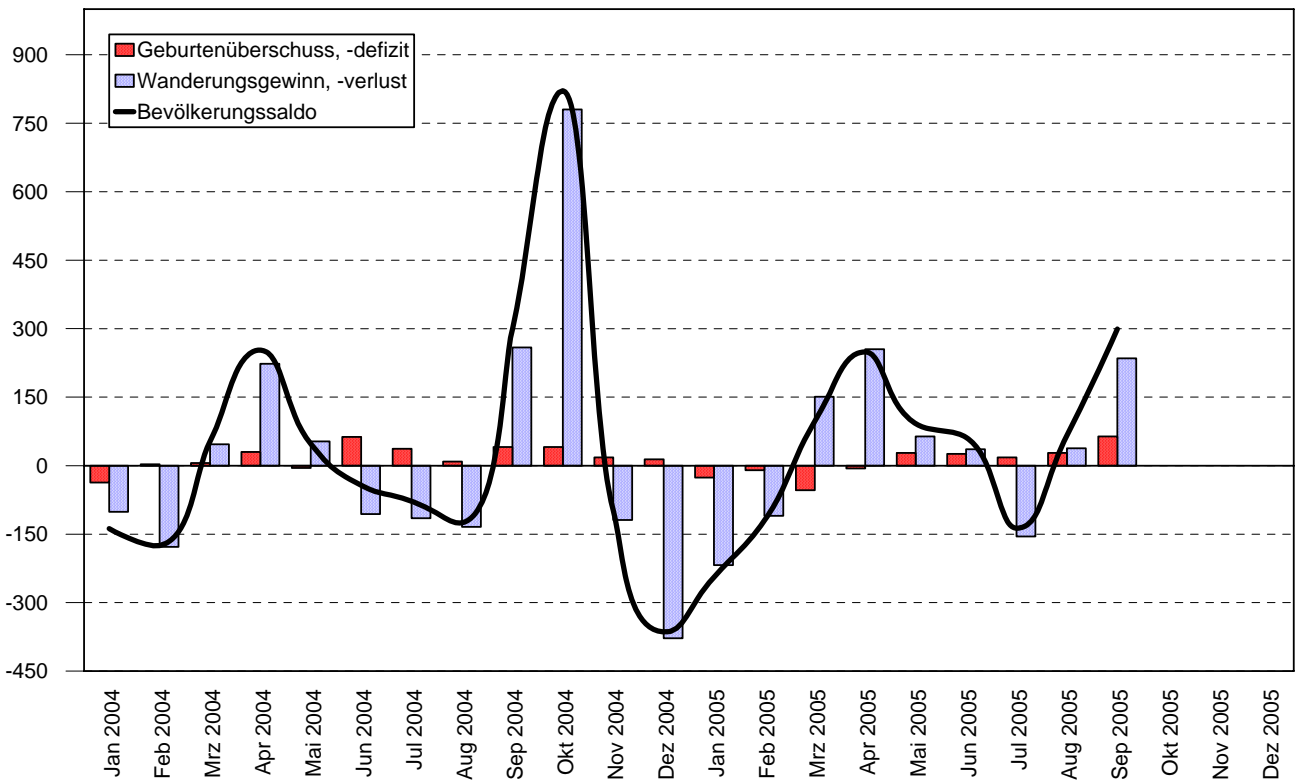
Entwicklung der Wohnberechtigten Bevölkerung in Münster



Stadt Münster - Amt für Stadtentwicklung, Stadtplanung, Verkehrsplanung

Ende 2004 wurde das Melderegister bereinigt.

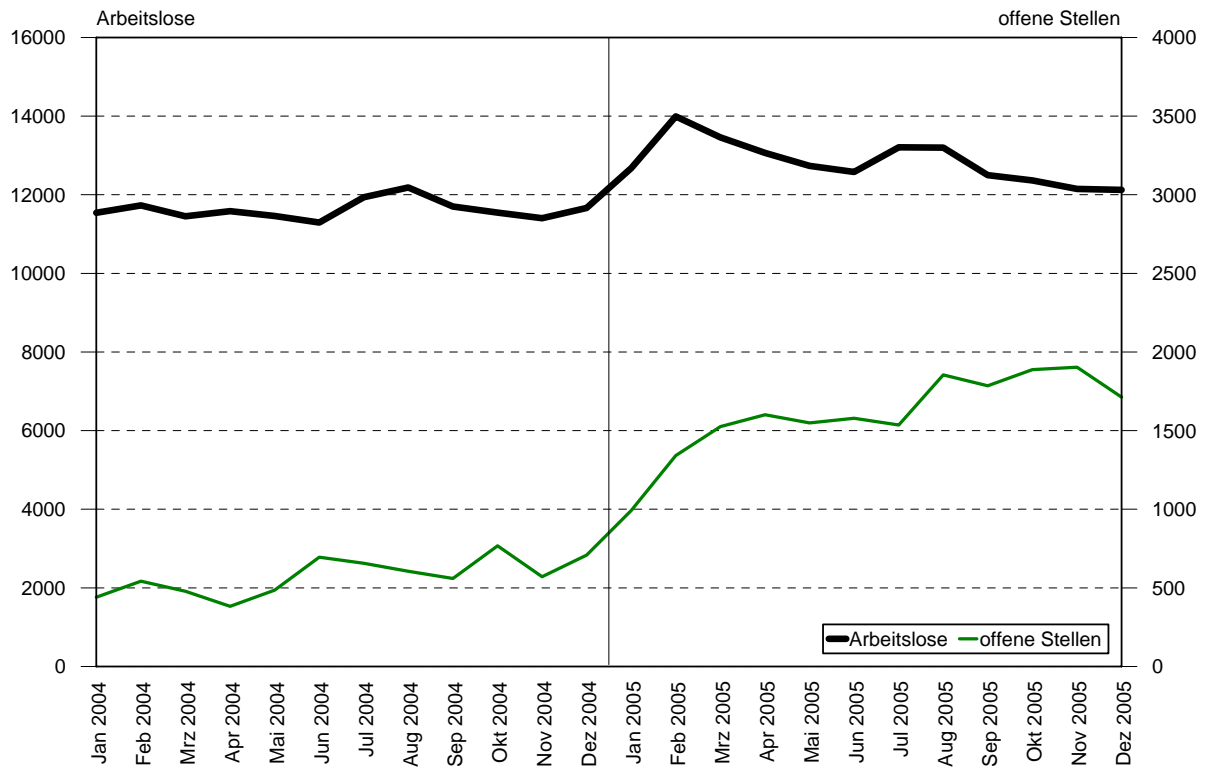
Bevölkerungsveränderungen am Ort der Hauptwohnung



Stadt Münster - Amt für Stadtentwicklung, Stadtplanung, Verkehrsplanung

Merkmal	Einheit	Jahr	im bzw. Ende			im bzw. am Ende des ... Vierteljahres			
			Oktober	November	Dezember	1.	2.	3.	4.
BEVÖLKERUNG									
Wohnberechtigte Bevölkerung									
insgesamt	Anzahl	2004	284 096	283 574	280 201	281 159	282 018	282 412	280 201
	Anzahl	2005	279 837	279 893	278 925	278 227r	278 702r	278 328r	278 925
weiblich	Anzahl	2004	150 179	149 914	148 219	148 515	148 877	149 066	148 219
	Anzahl	2005	148 017	148 058	147 225	147 160r	147 248r	147 107r	147 225
männlich	Anzahl	2004	133 917	133 660	131 982	132 644	133 141	133 346	131 982
	Anzahl	2005	131 820	131 835	131 700	131 067r	131 454r	131 221r	131 700
Wohnberechtigte Bevölkerung nach Stadtbezirken									
Mitte	Anzahl	2004	116 233	115 915	114 292	114 838	115 171	115 176	114 292
	Anzahl	2005	113 927	113 952	113 216	113 053r	113 371r	113 003r	113 216
West	Anzahl	2004	53 976	53 023	53 302	52 824	53 265	53 536	53 302
	Anzahl	2005	53 602	53 697	53 377	52 949r	53 125r	53 128r	53 377
Nord	Anzahl	2004	29 084	29 023	28 745	28 904	28 986	28 991	28 745
	Anzahl	2005	28 452	28 400	28 481	28 503r	28 375r	28 406r	28 481
Ost	Anzahl	2004	20 538	20 481	20 280	20 451	20 472	20 488	20 280
	Anzahl	2005	20 183	20 188	20 146	20 233r	20 271r	20 173r	20 146
Südost	Anzahl	2004	27 401	27 384	27 023	27 409	27 382	27 392	27 023
	Anzahl	2005	27 131	27 110	27 131	27 011r	27 070r	27 089r	27 131
Hiltrup	Anzahl	2004	36 864	36 877	36 559	36 733	36 742	36 826	36 559
	Anzahl	2005	36 542	36 546	36 574	36 478r	36 490r	36 529r	36 574
Bevölkerung am Ort der Hauptwohnung									
insgesamt	Anzahl	2004	270 495	270 397	270 038	269 319	269 577	269 674	270 038
	Anzahl	2005	269 772	270 176	270 406	...
weiblich	Anzahl	2004	143 856	143 777	143 658	143 266	143 381	143 361	143 658
	Anzahl	2005	143 455	143 557	143 682	...
männlich	Anzahl	2004	126 639	126 620	126 380	126 053	126 196	126 313	126 380
	Anzahl	2005	126 317	126 619	126 724	...
Ausländer	Anzahl	2004	25 110	25 100	22 812	24 574	24 807	24 803	22 812
	Anzahl	2005	22 747	22 739	22 395	22 472r	22 617r	22 497r	22 395
Bevölkerungsbewegungen am Ort der Hauptwohnung									
Lebendgeborene	Anzahl	2004	197	195	237	584	657	650	629
	Anzahl	2005	543	611	642	...
Gestorbene	Anzahl	2004	156	177	223	612	569	563	556
	Anzahl	2005	633	563	532	...
Zugezogene	Anzahl	2004	2 117	1 221	1 047	3 280	3 482	4 502	4 385
	Anzahl	2005	3 351	3 487	4 285	...
Fortgezogene	Anzahl	2004	1 337	1 340	1 425	3 512	3 312	4 492	4 102
	Anzahl	2005	3 528	3 132	4 167	...
Umgezogene	Anzahl	2004	2 047	2 164	2 438	5 305	5 879	6 054	6 649
	Anzahl	2005	2 141	2 022	2 337	5 741r	5 687r	6 193r	6 500
Bevölkerungsveränderungen am Ort der Hauptwohnung									
Geburten- überschuss (+) bzw. -defizit (-)	Anzahl	2004	+ 41	+ 18	+ 14	- 28	+ 88	+ 87	+ 73
	Anzahl	2005	- 90	+ 48	+ 110	...
Wanderungs- überschuss (+) bzw. -defizit (-)	Anzahl	2004	+ 780	- 119	- 378	- 232	+ 170	+ 10	+ 283
	Anzahl	2005	- 177	+ 355	+ 118	...
Bevölkerungs- zuwachs(+) bzw. -abnahme (-)	Anzahl	2004	+ 821	- 98	- 364	- 260	+ 258	+ 97	+ 356
	Anzahl	2005	- 267	+ 403	+ 228	...

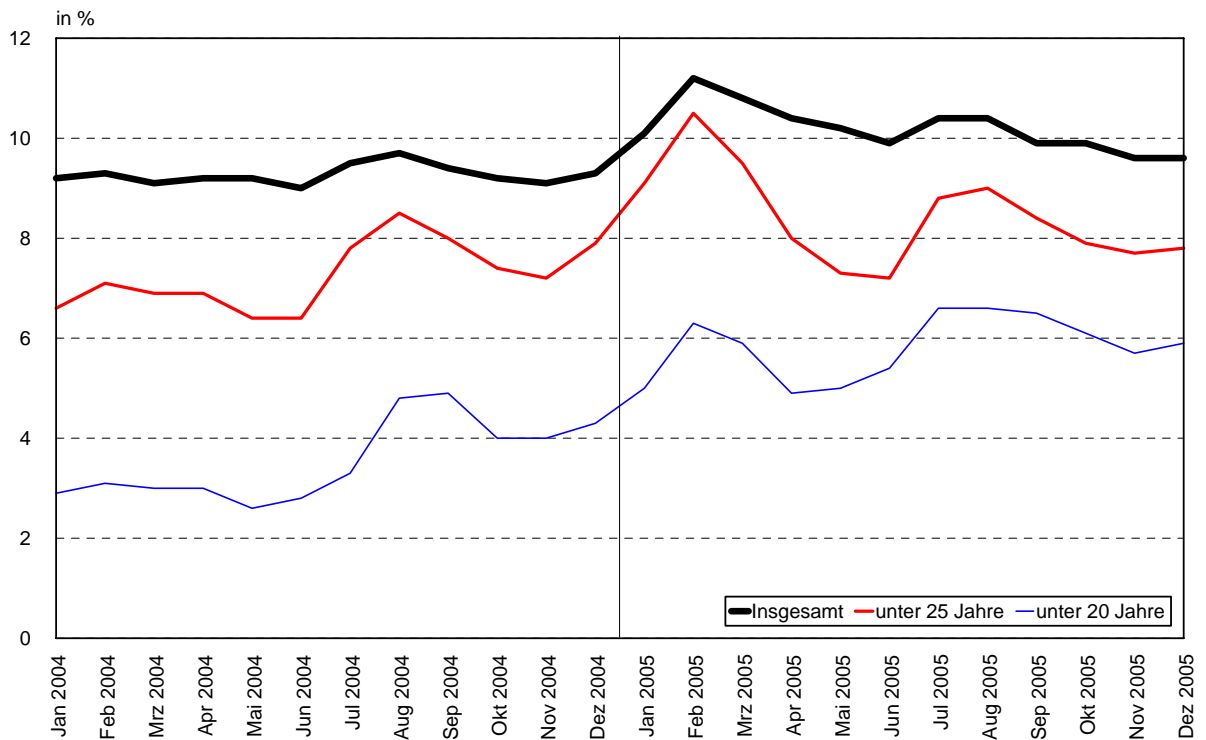
Arbeitsmarkt in Münster



Stadt Münster - Amt für Stadtentwicklung, Stadtplanung, Verkehrsplanung

HINWEIS: Wegen der Umstellung der neuen sozialen Sicherungssysteme zum 1.1.2005 ergeben sich Umstellungen in der Statistik. Die hier veröffentlichten Daten sind als vorläufig zu betrachten.

Arbeitslosenquoten bezogen auf alle abhängigen zivilen Erwerbspersonen



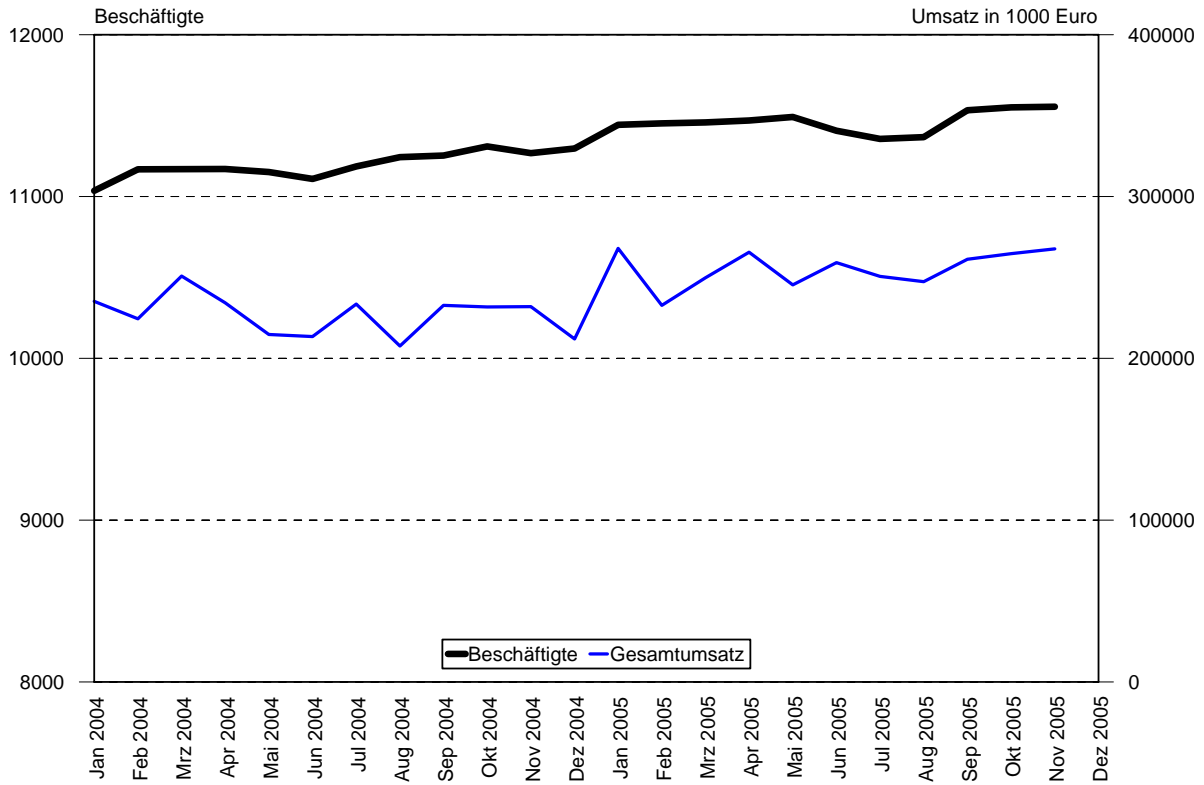
Stadt Münster - Amt für Stadtentwicklung, Stadtplanung, Verkehrsplanung

HINWEIS: Wegen Einführung der neuen sozialen Sicherungssysteme zum 1.1.2005 ergeben sich Umstellungen in der Statistik. Die hier veröffentlichten Daten sind als vorläufig zu betrachten.

Merkmal	Einheit	Jahr	im bzw. Ende			im bzw. am Ende des ... Vierteljahres			
			Oktober	November	Dezember	1.	2.	3.	4.
ERWERBSTÄTIGKEIT									
Sozialversicherungspflichtig beschäftigte Arbeitnehmer									
insgesamt	Anzahl	2004				127 478	127 071	128 962	128 355
	Anzahl	2005				127 958
weiblich	Anzahl	2004				61 825	61 483	62 437	62 410
	Anzahl	2005	Die Daten liegen nur vierteljährlich vor.			62 290
männlich	Anzahl	2004				65 653	65 588	66 525	65 945
	Anzahl	2005				65 668
Ausländer	Anzahl	2004				5 789	5 753	5 770	5 600
	Anzahl	2005				5 717
Arbeitsmarkt									
Arbeitslose									
insgesamt	Anzahl	2004	11 545	11 403	11 662	11 449	11 292	11 701	11 662
	Anzahl	2005	12 362	12 146	12 123	13 457	12 577	12 499	12 123
weiblich	Anzahl	2004	4 596	4 504	4 551	4 326	4 364	4 630	4 551
	Anzahl	2005	5 341	5 221	5 166	5 609	5 309	5 396	5 166
männlich	Anzahl	2004	6 949	6 899	7 111	7 123	6 928	7 071	7 111
	Anzahl	2005	7 021	6 925	6 957	7 848	7 268	7 103	6 957
unter 25 Jahren	Anzahl	2004	1 177	1 141	1 255	1 133	1 017	1 264	1 255
	Anzahl	2005	1 296	1 270	1 281	1 508	1 190	1 386	1 281
50 Jahre und älter	Anzahl	2004	2 249	2 229	2 243	2 164	2 228	2 226	2 243
	Anzahl	2005	2 502	2 443	2 427	2 554	2 555	2 486	2 427
Schwerbehinderte	Anzahl	2004	483	486	491	496	497	510	491
	Anzahl	2005	514	490	485	519	494	529	485
Langzeitarbeitslose	Anzahl	2004	4 214	4 196	4 195	3 176	3 945	4 229	4 195
	Anzahl	2005	4 255	4 201	4 257	4 320	4 190	4 194	4 257
Teilzeitarbeits-suchende	Anzahl	2004	1 295	1 297	1 300	1 240	1 232	1 294	1 300
	Anzahl	2005	1 857	1 828	1 825	1 863	1 831	1 836	1 825
Ausländer	Anzahl	2004	1 980	1 915	1 977	1 942	1 929	1 969	1 977
	Anzahl	2005	2 015	1 994	2 011	2 436	2 195	2 057	2 011
Arbeitslosenquoten bezogen auf alle zivilen Erwerbspersonen (Sozialversicherungspflichtig und geringfügig Beschäftigte, Beamte, Arbeitslose, Selbstständige, mithelfende Familienangehörige)									
insgesamt	%	2004	8,3	8,2	8,4	8,2	8,1	8,4	8,4
	%	2005	8,7	8,6	8,5	9,7	8,9	8,8	8,5
Arbeitslosenquoten bezogen auf alle abhängigen zivilen Erwerbspersonen (Sozialversicherungspflichtig und geringfügig Beschäftigte, Beamte, Arbeitslose)									
insgesamt	%	2004	9,2	9,1	9,3	9,1	9,0	9,4	9,3
	%	2005	9,8	9,6	9,6	10,8	9,9	9,9	9,6
Frauen	%	2004	7,3	7,2	7,2	6,9	6,9	7,4	7,2
	%	2005	8,3	8,2	8,1	8,9	8,3	8,4	8,1
Männer	%	2004	11,2	11,1	11,4	11,4	11,1	11,4	11,4
	%	2005	11,2	11,0	11,1	12,6	11,6	11,3	11,1
unter 25 Jahren	%	2004	7,4	7,2	7,9	6,9	6,4	8,0	7,9
	%	2005	7,9	7,7	7,8	9,5	7,2	8,4	7,8
unter 20 Jahren	%	2004	4,0	4,0	4,3	3,0	2,8	4,9	4,3
	%	2005	6,1	5,7	5,9	5,9	5,4	6,5	5,9
Ausländer	%	2004	23,2	22,4	23,2	22,9	22,6	23,1	23,2
	%	2005	22,8	22,6	22,8	28,5	24,8	23,3	22,8
weitere Arbeitsmarktzahlen									
offene Stellen	Anzahl	2004	767	571	709	479	695	560	709
	Anzahl	2005	1 888	1 903	1 713	1 525	1 578	1 785	1 713
Weiterbildung	Anzahl	2004	469	456	418	435	466	459	418
	Anzahl	2005	632	609	557	360	554	623	557

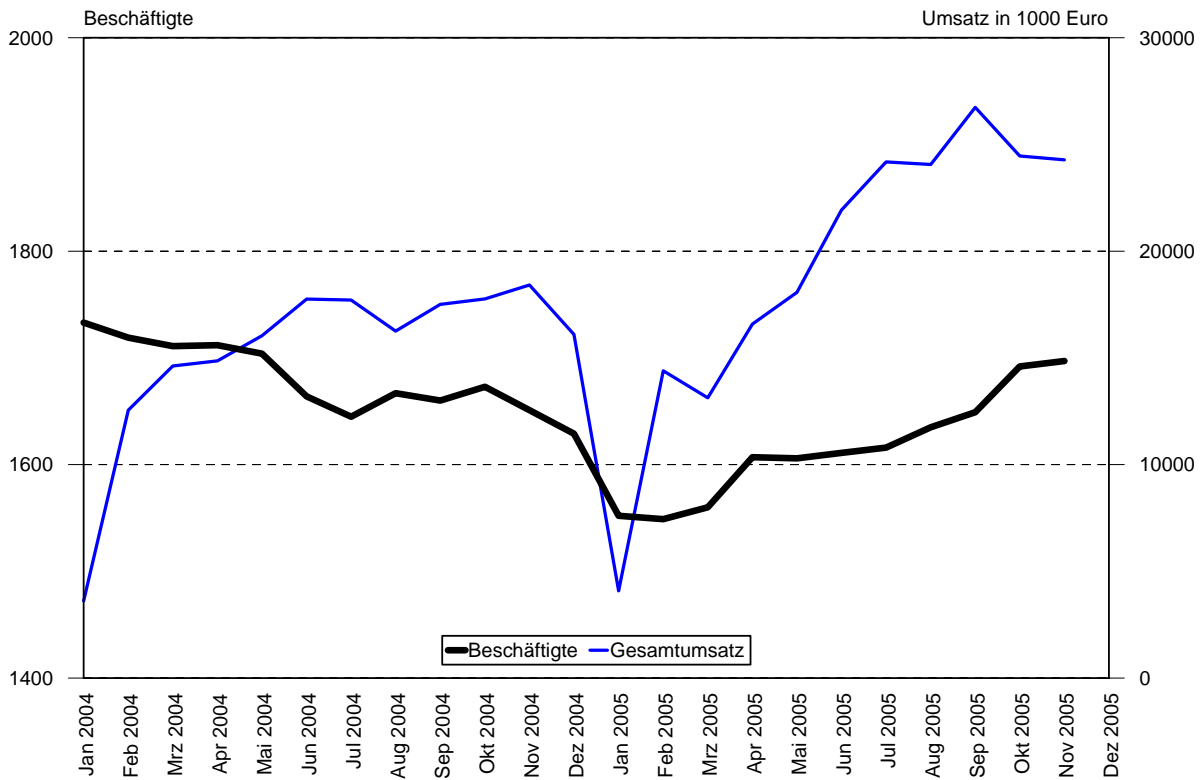
HINWEIS: Wegen der Einführung der neuen sozialen Sicherungssysteme zum 1.1.2005 ergeben sich Umstellungen in der Statistik. Die hier veröffentlichten Daten sind als vorläufig zu betrachten.

Beschäftigte und Umsatz im verarbeitenden Gewerbe



Stadt Münster - Amt für Stadtentwicklung, Stadtplanung, Verkehrsplanung

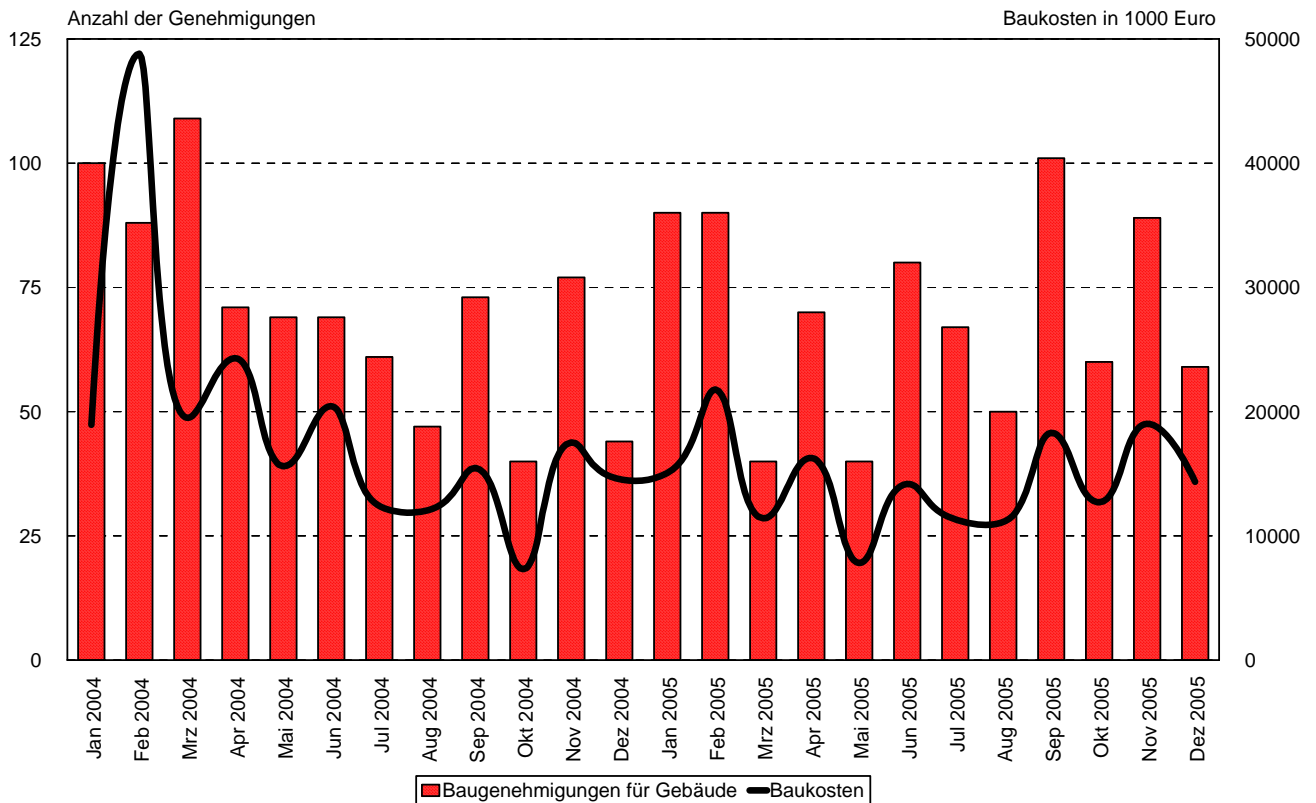
Beschäftigte und Umsatz im Bauhauptgewerbe



Stadt Münster - Amt für Stadtentwicklung, Stadtplanung, Verkehrsplanung

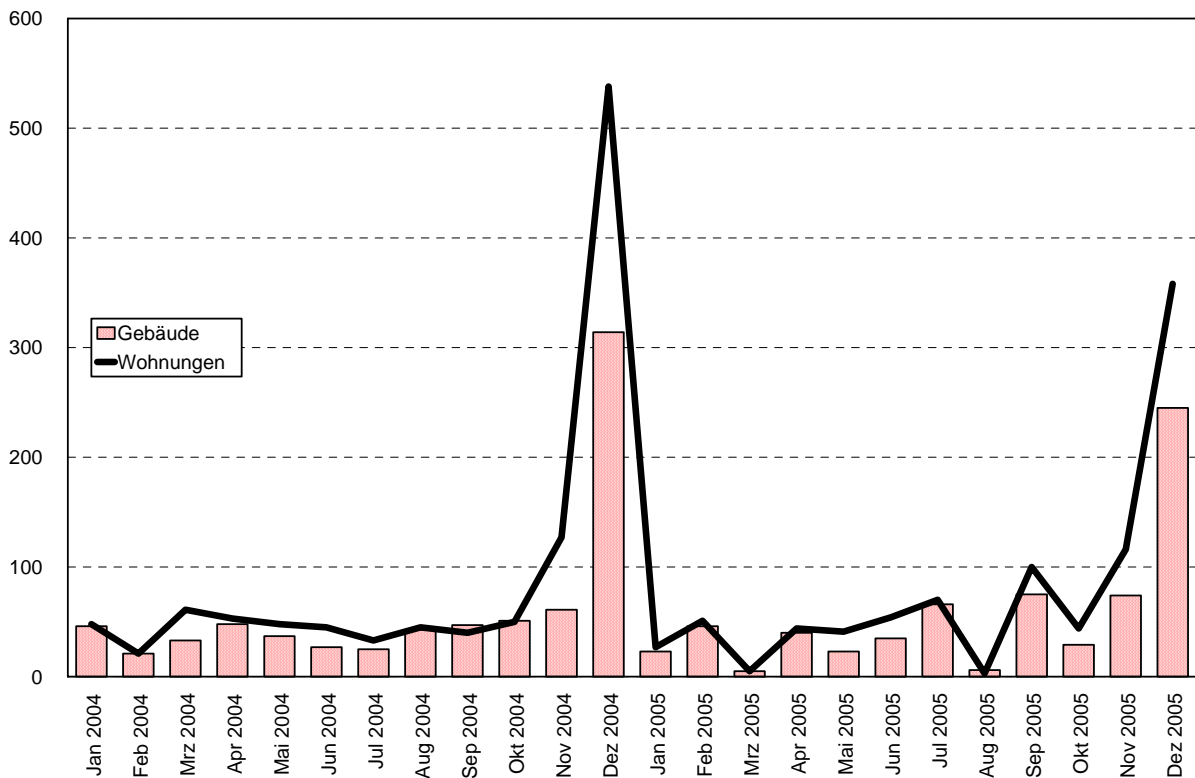
Merkmal	Einheit	Jahr	im bzw. Ende			im bzw. am Ende des ... Vierteljahres			
			Oktober	November	Dezember	1.	2.	3.	4.
WIRTSCHAFT									
Gewerbean-, -um- und -abmeldungen									
Stehendes Gewerbe									
An- und Ummeldungen	Anzahl	2004	360	306	361	997	913	932	1 027
	Anzahl	2005	281	323	303	837	876	1 001	907
Abmeldungen	Anzahl	2004	162	158	233	538	466	521	553
	Anzahl	2005	153	159	227	518	548	554	539
Reisegewerbekarten (gültig für 3 bzw. 5 Jahre)	Anzahl	2004	1	5	3	11	11	6	9
	Anzahl	2005	2	8	-	11	8	8	10
Produzierendes Gewerbe (Betriebe mit mehr als 20 Beschäftigten, Klassifikation der Wirtschaftszweige (WZ93))									
Verarbeitendes Gewerbe, Bergbau, Gewinnung von Steinen und Erden									
Betriebe	Anzahl	2004	91	91	91	90	92	91	91
	Anzahl	2005	92	92	...	95	95	95	...
Beschäftigte	Anzahl	2004	11 309	11 268	11 296	11 169	11 109	11 253	11 296
	Anzahl	2005	11 551	11 555	...	11 458	11 406	11 533	...
Arbeitsstunden	1000 h	2004	1 473	1 508	1 493	4 301	4 286	4 361	4 474
	1000 h	2005	1 485	1 503	...	4 262	4 484	4 520	...
Bruttolohn- und -gehaltsumme	1000 €	2004	35 176	41 073	36 115	105 065	106 137	103 486	112 364
	1000 €	2005	37 115	43 093	...	109 590	112 165	108 578	...
Gesamtumsatz	1000 €	2004	231 709	231 924	211 937	710 501	662 578	673 926	675 570
	1000 €	2005	264 723	267 675	...	750 494	770 091	759 283	...
dar. Auslands-umsatz	1000 €	2004	67 499	70 671	61 533	244 741	200 050	205 773	199 703
	1000 €	2005	88 225	89 460	...	239 158	233 894	240 464	...
Bauhauptgewerbe (Vorbereitende Baustellenarbeiten, Hoch- und Tiefbau)									
Betriebe	Anzahl	2004	25	25	25	24	24	24	25
	Anzahl	2005	25	25	...	25	25	26	...
Beschäftigte	Anzahl	2004	1 673	1 651	1 629	1 711	1 664	1 660	1 629
	Anzahl	2005	1 692	1 697	...	1 560	1 611	1 649	...
Arbeitsstunden	1000 h	2004	149	143	106	317	420	428	398
	1000 h	2005	144	152	...	274	453	460	...
Bruttolohnsumme	1000 €	2004	2 808	3 081	2 591	6 869	8 102	8 209	8 480
	1000 €	2005	2 938	3 419	...	5 951	8 354	8 703	...
Bruttogehaltsumme	1000 €	2004	1 658	2 071	1 775	5 309	5 495	5 065	5 504
	1000 €	2005	1 687	2 051	...	5 001	5 289	5 077	...
Baugewerblicher Umsatz	1000 €	2004	17 628	18 412	15 887	30 707	48 310	51 208	51 927
	1000 €	2005	24 461	24 275	...	31 456	56 283	74 608	...
Gesamtumsatz	1000 €	2004	17 760	18 414	16 097	30 793	48 663	51 471	52 271
	1000 €	2005	24 463	24 277	...	31 612	56 585	74 985	...
Ausbaugewerbe (Bauinstallation und sonstiges Baugewerbe)									
Betriebe	Anzahl	2004				36	35	35	35
	Anzahl	2005				35	35	35	...
Beschäftigte	Anzahl	2004				1 232	1 239	1 294	1 266
	Anzahl	2005				1 239	1 241	1 271	...
Arbeitsstunden	1000 h	2004				442	432	445	449
	1000 h	2005				416	425	554	...
Bruttolohn- und -gehaltsumme	1000 €	2004				8 033	8 543	8 404	8 973
	1000 €	2005				8 312	8 343	8 289	...
Ausbaugewerblicher Umsatz	1000 €	2004				23 267	26 895	34 900	47 094
	1000 €	2005				25 632	29 284	34 780	...
Gesamtumsatz	1000 €	2004				23 561	27 479	35 155	47 703
	1000 €	2005				25 983	29 850	35 379	...

Baugenehmigungen für Neu- und Umbau von Gebäuden



Stadt Münster - Amt für Stadtentwicklung, Stadtplanung, Verkehrsplanung

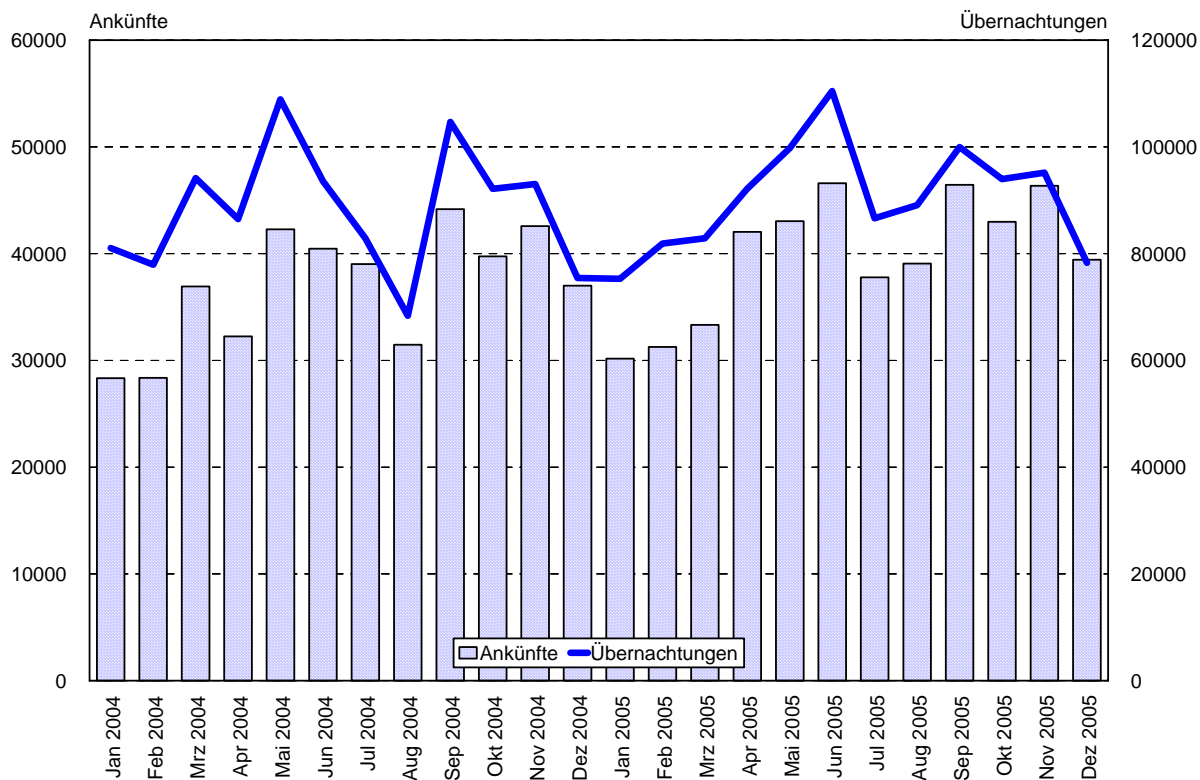
Baufertigstellungen - Neu- und Umbau -



Stadt Münster - Amt für Stadtentwicklung, Stadtplanung, Verkehrsplanung

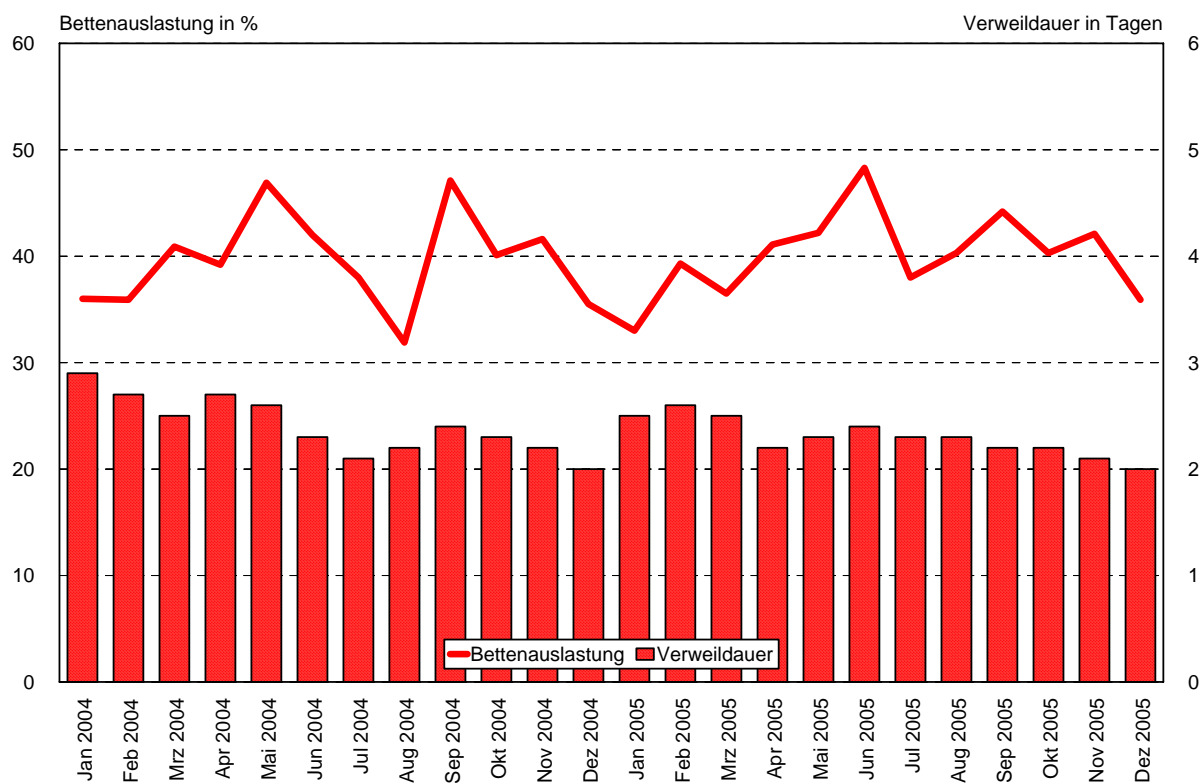
Merkmal	Einheit	Jahr	im bzw. Ende			im bzw. am Ende des ... Vierteljahres			
			Oktober	November	Dezember	1.	2.	3.	4.
BAUTÄTIGKEIT UND WOHNEN									
Baugenehmigungen									
Neubau									
Wohngebäude und Heime	Anzahl	2004	28	63	37	255	165	138	128
	Anzahl	2005	52	72	39	188	133	172	163
Nichtwohngebäude	Anzahl	2004	5	6	2	19	27	20	13
	Anzahl	2005	5	7	5	4	12	19	17
Umbau									
Wohngebäude	Anzahl	2004	5	8	5	22	16	19	18
	Anzahl	2005	3	9	13	25	28	25	25
Nichtwohngebäude	Anzahl	2004	2	-	-	1	1	4	2
	Anzahl	2005	-	1	2	3	6	2	3
Neu- und Umbau von Wohnungen	Anzahl	2004	43	122	93	359	280	263	258
	Anzahl	2005	78	161	65	283	252	269	304
Baukosten für Neu- und Umbau	1000 €	2004	7 320	17 523	14 580	87 262	60 354	39 935	39 423
	1000 €	2005	12 713	19 026	14 359	48 267	38 286	40 754	46 098
Baufertigstellungen									
Neubau									
Wohngebäude und Heime	Anzahl	2004	44	52	260	73	85	89	356
	Anzahl	2005	23	65	193	56	78	128	281
Nichtwohngebäude	Anzahl	2004	2	3	36	9	14	10	41
	Anzahl	2005	2	1	27	3	9	8	30
Umbau									
Wohngebäude	Anzahl	2004	4	6	18	18	12	15	28
	Anzahl	2005	4	7	22	15	16	11	33
Nichtwohngebäude	Anzahl	2004	1	-	5	-	1	1	6
	Anzahl	2005	-	1	3	-	2	-	4
Neu- und Umbau von Wohnungen	Anzahl	2004	50	127	538	130	146	118	715
	Anzahl	2005	44	116	358	83	139	173	518
Räume	Anzahl	2004	260	488	2 304	581	691	584	3 052
	Anzahl	2005	200	519	1 549	406	620	807	2 268
Bauabgänge									
Wohngebäude und Heime	Anzahl	2004	2	3	2	10	14	8	7
	Anzahl	2005	-	2	2	15	4	14	4
Nichtwohngebäude	Anzahl	2004	-	2	1	4	6	7	3
	Anzahl	2005	-	-	4	9	7	10	4
Wohnungen	Anzahl	2004	2	7	4	12	37	14	13
	Anzahl	2005	-	3	2	23	6	22	5
Räume	Anzahl	2004	15	32	21	60	118	65	68
	Anzahl	2005	-	17	10	130	29	97	27
Gebäudebestand									
Wohngebäude und Heime	Anzahl	2004	47 358	47 407	47 665	47 164	47 235	47 316	47 665
	Anzahl	2005	47 917	47 980	48 171	47 706	47 780	47 894	48 171
Nichtwohngebäude	Anzahl	2004	9 620	9 621	9 656	9 607	9 615	9 618	9 656
	Anzahl	2005	9 652	9 653	9 676	9 650	9 652	9 650	9 676
Wohnungsbestand									
Wohnungen	Anzahl	2004	142 710r	142 830r	143 364r	142 449r	142 558r	142 662r	143 364r
	Anzahl	2005	143 752	143 865	144 221	143 424r	143 557r	143 708r	144 221
Nicht ausgeführte Bauvorhaben									
Insgesamt	Anzahl	2004	9	2	2	6	4	1	13
	Anzahl	2005	11	3	1	2	1	4	15

Ankünfte und Übernachtungen von Gästen



Stadt Münster - Amt für Stadtentwicklung, Stadtplanung, Verkehrsplanung

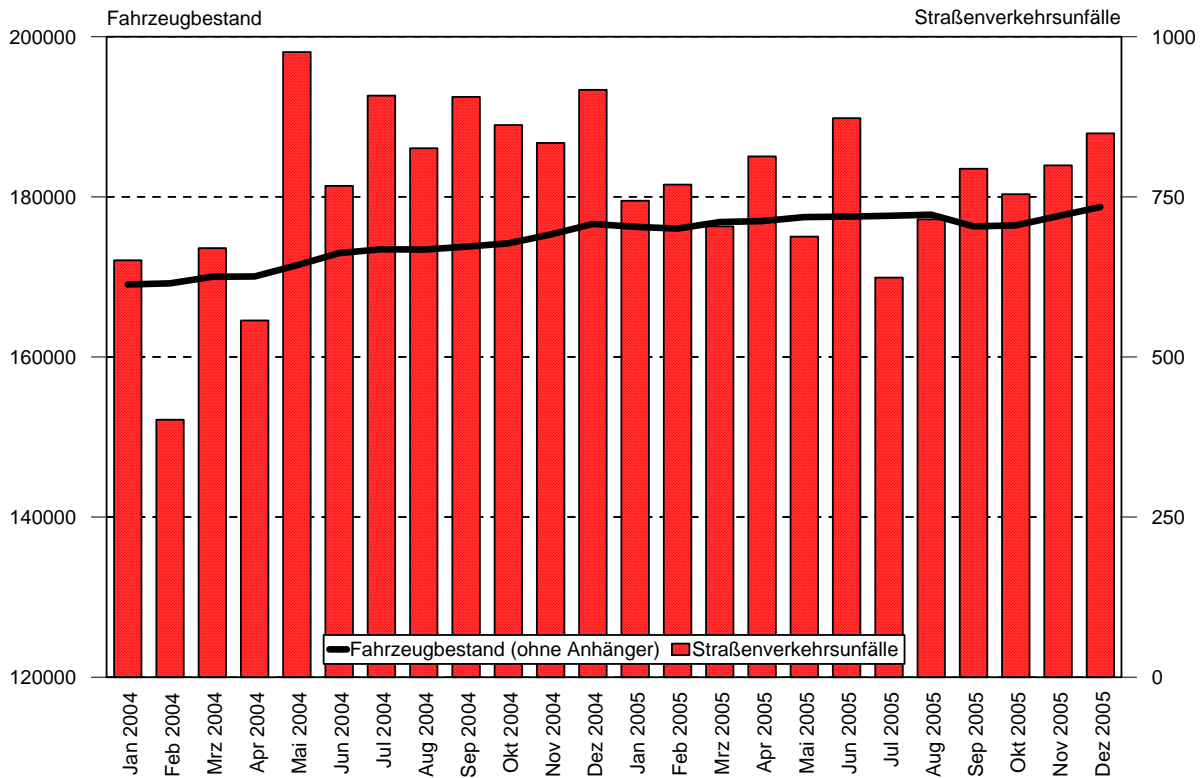
Bettenauslastung und Aufenthaltsdauer



Stadt Münster - Amt für Stadtentwicklung, Stadtplanung, Verkehrsplanung

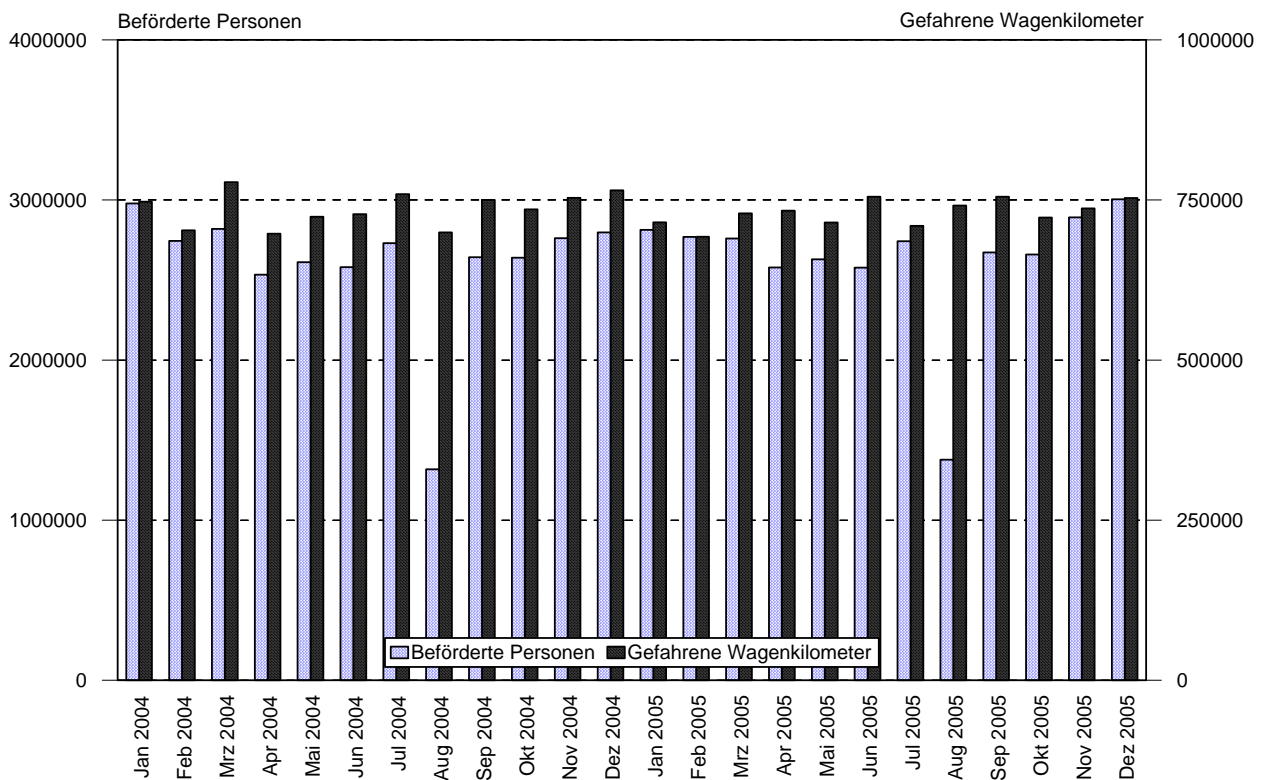
Merkmal	Einheit	Jahr	im bzw. Ende			im bzw. am Ende des ... Vierteljahres			
			Oktober	November	Dezember	1.	2.	3.	4.
GASTGEWERBE									
Tourismus									
Betriebe									
insgesamt	Anzahl	2004	84	84	83	83	85	84	83
	Anzahl	2005	83	83	83	84	85	84	83
Hotels, Gasthöfe, Pensionen	Anzahl	2004	66	65	64	65	67	66	64
	Anzahl	2005	64	64	64	65	66	65	64
Erholungs- und Ferienheime, Jugendherberge	Anzahl	2004	17	18	18	17	17	17	18
	Anzahl	2005	18	18	18	18	18	18	18
Campingplätze	Anzahl	2004	1	1	1	1	1	1	1
	Anzahl	2005	1	1	1	1	1	1	1
Betten									
insgesamt	Anzahl	2004	7 100	7 089	7 086	7 071	7 124	7 105	7 086
	Anzahl	2005	7 168	7 174	7 159	7 094	7 266	7 177	7 159
Hotels, Gasthöfe, Pensionen	Anzahl	2004	3 949	3 908	3 899	3 916	3 967	3 954	3 899
	Anzahl	2005	3 978	3 984	3 969	3 906	4 076	3 987	3 969
Erholungs- und Ferienheime, Jugendherberge	Anzahl	2004	3 151	3 181	3 187	3 155	3 157	3 151	3 187
	Anzahl	2005	3 190	3 190	3 190	3 188	3 190	3 190	3 190
Ø Bettenauslastung ¹⁾	%	2004	40,1	41,6	35,5	37,6	42,7	39,0	39,1
	%	2005	40,3	42,1	35,9	36,3	43,9	40,8	39,4
Ankünfte von Gästen									
insgesamt	Anzahl	2004	39 748	42 573	36 998	93 641	114 998	114 673	119 319
	Anzahl	2005	42 995	46 367	39 431	94 760	131 674	123 313	128 793
davon aus Deutschland	Anzahl	2004	35 869	39 487	33 672	86 394	102 976	101 139	109 028
	Anzahl	2005	39 196	43 246	35 333	87 584	117 926	107 903	117 775
Europa	Anzahl	2004	3 146	2 569	2 955	6 059	10 341	11 067	8 670
	Anzahl	2005	3 274	2 545	3 546	5 837	11 725	12 906	9 365
Afrika	Anzahl	2004	18	28	19	37	49	121	65
	Anzahl	2005	11	39	17	49	72	95	67
Asien	Anzahl	2004	188	138	86	324	501	491	412
	Anzahl	2005	133	171	172	446	628	741	476
Amerika	Anzahl	2004	435	248	212	622	872	1 636	895
	Anzahl	2005	266	281	279	675	1 041	1 293	826
Australien, Neuseeland und Ozeanien	Anzahl	2004	19	8	21	41	53	74	48
	Anzahl	2005	13	21	17	52	96	117	51
ohne Angabe	Anzahl	2004	73	95	33	164	206	145	201
	Anzahl	2005	102	64	67	117	186	258	233
Übernachtungen									
insgesamt	Anzahl	2004	92 147	93 025	75 459	253 167	288 984	255 942	260 631
	Anzahl	2005	93 980	95 198	78 305	240 087	302 440	275 681	267 483
Ø Aufenthaltsdauer	Tage	2004	2,3	2,2	2,0	2,7	2,5	2,2	2,2
	Tage	2005	2,2	2,1	2,0	2,5	2,3	2,3	2,1

Kraftfahrzeugbestand und Straßenverkehrsunfälle



Stadt Münster - Amt für Stadtentwicklung, Stadtplanung, Verkehrsplanung

Verkehrsbetrieb der Stadtwerke Münster

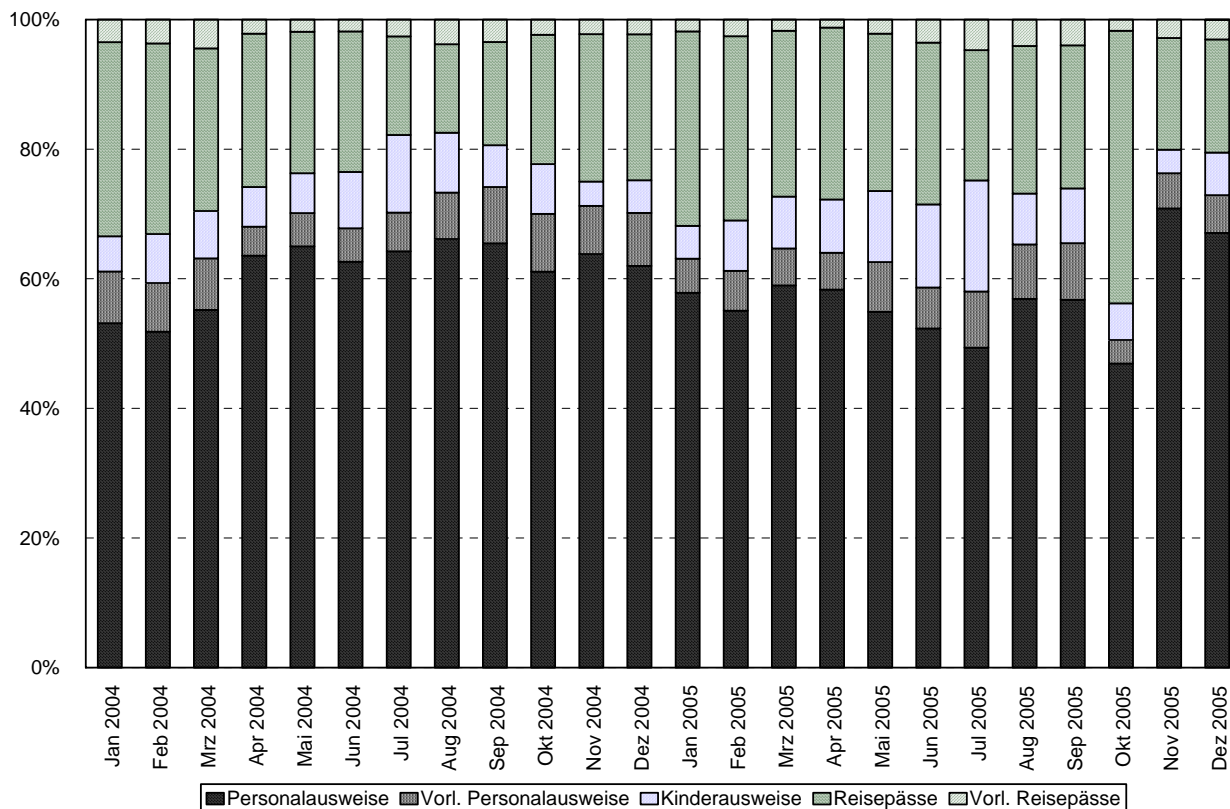


Stadt Münster - Amt für Stadtentwicklung, Stadtplanung, Verkehrsplanung

Merkmal	Einheit	Jahr	im bzw. Ende			im bzw. am Ende des ... Vierteljahres			
			Oktober	November	Dezember	1.	2.	3.	4.
VERKEHR									
Kraftfahrzeug- und Anhängerbestand									
insgesamt	Anzahl	2004	185 590	186 697	188 035	181 314	184 328	185 158	188 035
	Anzahl	2005	188 004	189 147	190 317	188 310	189 075	187 870	190 317
darunter									
Krafträder	Anzahl	2004	10 103	10 074	10 017	10 225	10 197	10 133	10 017
	Anzahl	2005	10 011	9 990	9 964	10 045	10 065	10 029	9 964
Personenkraftwagen	Anzahl	2004	145 730	146 545	147 331	142 377	145 202	145 422	147 331
	Anzahl	2005	145 701	146 555	147 605	147 172	147 200	145 488	147 605
Busse	Anzahl	2004	312	317	314	324	320	317	314
	Anzahl	2005	313	315	313	317	305	311	313
Lastkraftwagen	Anzahl	2004	10 880	11 194	11 785	10 052	10 141	10 753	11 785
	Anzahl	2005	13 232	13 552	13 728	12 090	12 732	13 253	13 728
Zugmaschinen	Anzahl	2004	2 251	2 249	2 248	2 223	2 229	2 245	2 248
	Anzahl	2005	2 340	2 349	2 340	2 254	2 293	2 340	2 340
Sonderfahrzeuge	Anzahl	2004	2 882	2 881	2 882	2 891	2 871	2 855	2 882
	Anzahl	2005	2 702	2 689	2 672	2 894	2 830	2 739	2 672
Anhänger	Anzahl	2004	11 391	11 399	11 421	11 297	11 354	11 387	11 421
	Anzahl	2005	11 561	11 562	11 571	11 466	11 543	11 565	11 571
Straßenverkehrsunfälle									
Unfälle insgesamt	Anzahl	2004	862	834	917	1 723	2 300	2 640	2 613
	Anzahl	2005	754	799	849	2 217	2 374	2 133	2 402
darunter mit Personenschaden	Anzahl	2004	118	124	117	1 497	263	346	359
	Anzahl	2005	94	97	122	248	353	369	313
Verletzte Personen	Anzahl	2004	142	154	136	274	320	409	432
	Anzahl	2005	112	116	146	296	421	436	374
Getötete Personen	Anzahl	2004	1	-	2	1	3	4	3
	Anzahl	2005	1	-	2	1	1	2	3
Verkehrsbetrieb der Stadtwerke Münster									
Verkehrslinien*	Anzahl	2004	52	68	68	52	52	52	52
	Anzahl	2005	68	68	68	68	68	68	68
Linienlänge*	km	2004	1 050	1 640	1 640	1 007	1 050	1 050	1 640
	km	2005	1 640	1 640	1 640	1 640	1 640	1 640	1 640
Omnibusse/ Gelenkbusse	Anzahl	2004	114	122	122	116	115	114	122
	Anzahl	2005	118	118	118	116	114	118	118
Gefahrene Wagenkilometer	Anzahl	2004	735 366	753 421	764 995	2 228 011	2 149 138	2 208 565	2 253 782
	Anzahl	2005	722 500	736 777	752 981	2 136 598	2 203 322	2 206 050	2 212 258
Beförderte Personen	Anzahl	2004	2 639 926	2 761 802	2 797 736	8 541 956	7 726 022	6 691 236	8 199 464
	Anzahl	2005	2 659 747	2 891 427	3 004 659	8 342 945	7 785 775	6 793 563	8 555 833
Hafenbetrieb der Stadtwerke Münster									
Eingelaufene Schiffe	Anzahl	2004	29	57	47	76	63	83	133
	Anzahl	2005	21	15	11	127	59	48	47
angekommene Waggons	Anzahl	2004	1	6	2	30	26	2	9
	Anzahl	2005	-	-	6	34	32	2	6
Gesamtumschlag	t	2004	26 829	58 692	48 737	72 180	57 171	77 677	134 258
	t	2005	16 721	14 925	10 238	128 126	53 695	41 839	41 884
davon									
Schiffsgüter- Umschlag	t	2004	26 809	58 578	48 699	70 955	56 049	77 606	134 086
	t	2005	16 721	14 925	10 016	126 808	52 448	41 807	41 662
Eisenbahngüter- Umschlag	t	2004	20	114	38	1 225	1 122	71	172
	t	2005	-	-	222	1 318	1 247	32	222

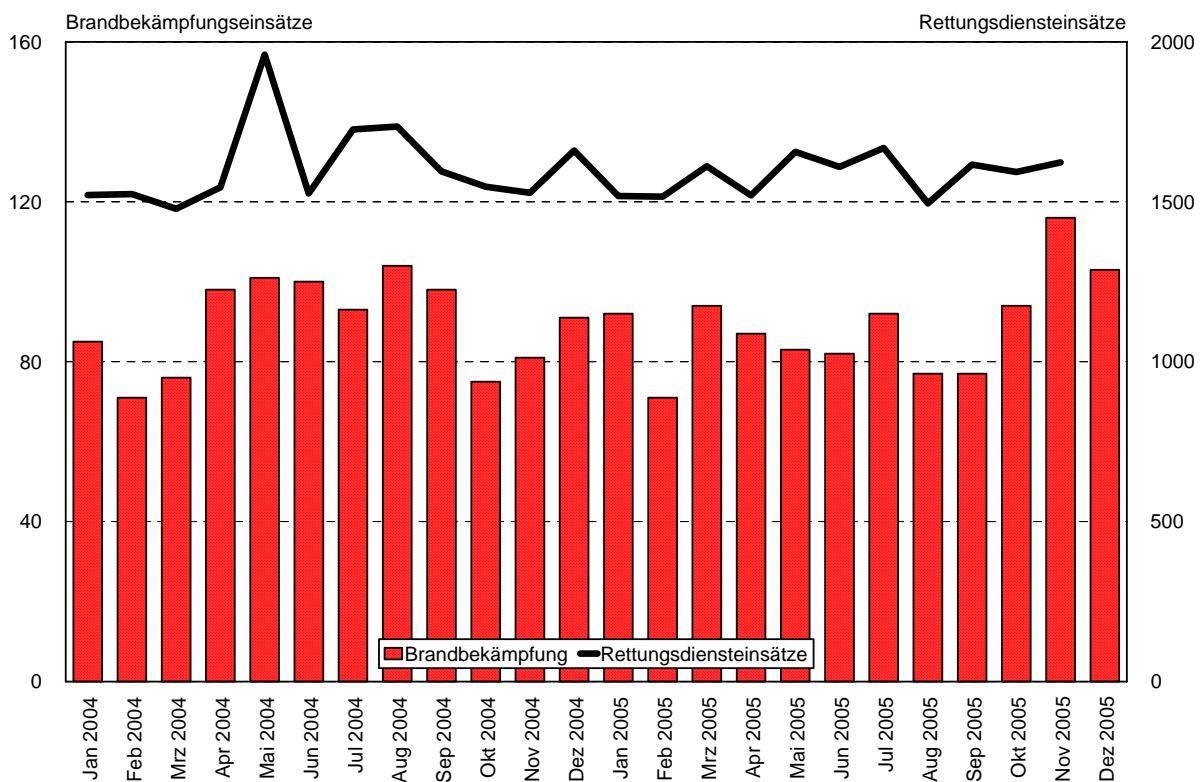
* Linienverkehr, Taxibus, Schülerverkehr

Ausstellung von Personaldokumenten



Stadt Münster - Amt für Stadtentwicklung, Stadtplanung, Verkehrsplanung

Einsätze der Feuerwehr

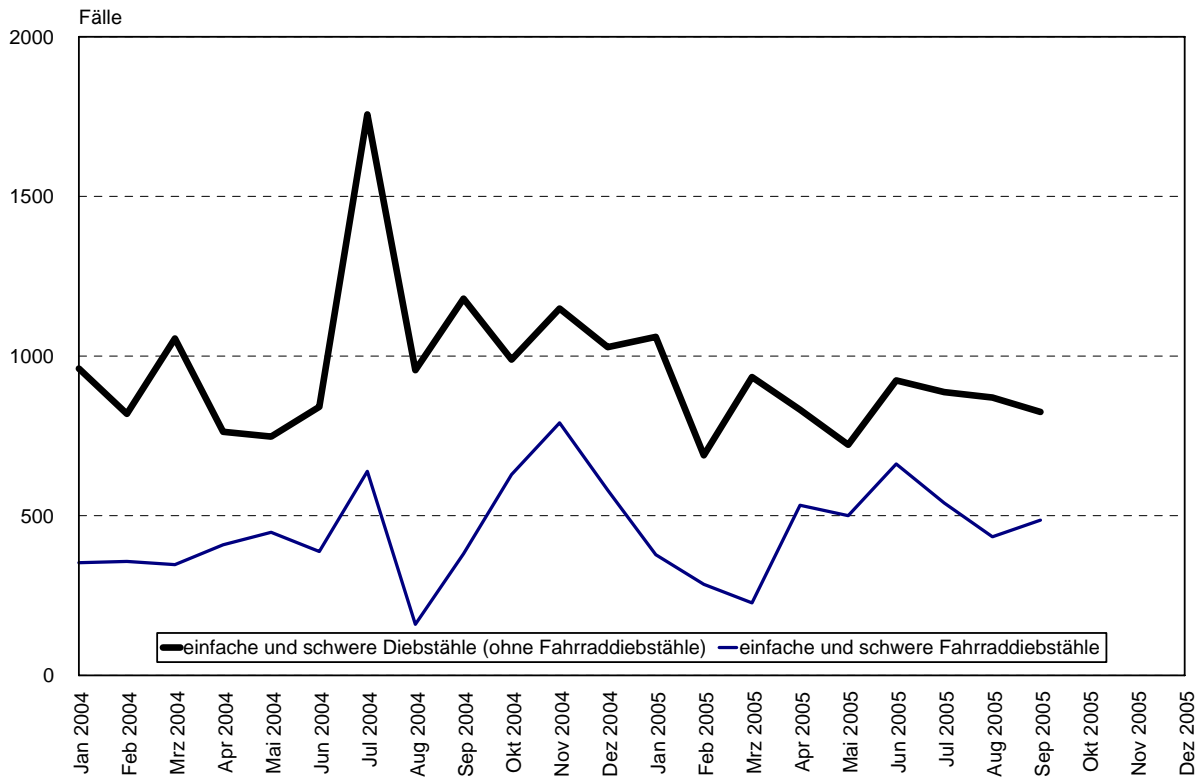


Stadt Münster - Amt für Stadtentwicklung, Stadtplanung, Verkehrsplanung

Merkmal	Einheit	Jahr	im bzw. Ende			im bzw. am Ende des ... Vierteljahres			
			Oktober	November	Dezember	1.	2.	3.	4.
ÖFFENTLICHE SICHERHEIT UND ORDNUNG									
Passwesen - Ausstellung von Personaldokumenten -									
insgesamt	Anzahl	2004	3 012	2 768	3 028	12 779	15 545	15 072	8 808
	Anzahl	2005	3 804	2 286	2 285	11 667	12 297	11 809	8 375
Personalausweise	Anzahl	2004	1 840	1 766	1 877	6 848	9 900	9 827	5 483
	Anzahl	2005	1 785	1 620	1 533	6 700	6 770	6 390	4 938
vorläufige Personalausweise	Anzahl	2004	269	206	248	1 000	764	1 068	723
	Anzahl	2005	138	124	133	664	805	1 016	395
Kinderausweise	Anzahl	2004	231	104	152	868	1 090	1 450	487
	Anzahl	2005	215	83	150	810	1 324	1 346	448
Reisepässe	Anzahl	2004	601	630	682	3 562	3 485	2 241	1 913
	Anzahl	2005	1 600	394	399	3 258	3 104	2 552	2 393
vorläufige Reisepässe	Anzahl	2004	71	62	69	501	306	486	202
	Anzahl	2005	66	65	70	235	294	505	201
Tätigkeit der Feuerwehr									
Brandbekämpfung									
insgesamt	Anzahl	2004	75	81	91	232	301	300	247
	Anzahl	2005	94	116	103	257	252	246	313
Großbrände	Anzahl	2004	-	-	-	2	3	3	-
	Anzahl	2005	-	-	-	1	1	2	-
Mittelbrände	Anzahl	2004	2	-	1	8	9	7	3
	Anzahl	2005	1	2	2	2	5	1	5
Kleinbrände	Anzahl	2004	22	25	41	110	128	102	88
	Anzahl	2005	49	51	51	128	95	110	151
Fehlalarm - in guter Absicht	Anzahl	2004	42	53	49	103	153	171	144
	Anzahl	2005	41	59	49	114	132	124	149
Fehlalarm - in böser Absicht	Anzahl	2004	9	3	-	9	8	17	12
	Anzahl	2005	3	4	1	12	19	9	8
Rettungsdienst									
Rettungsdienst-einsätze	Anzahl	2004	1 547	1 528	1 660	4 523	4 761	4 865	4 735
	Anzahl	2005	1 593	1 623	...	4 645	4 785	4 779	...
Krankentransporte*	Anzahl	2004	1 054	1 039	959	3 733	3 277	3 140	3 052
	Anzahl	2005	986	985	...	3 171	3 136	3 114	...
Notarzteinsätze	Anzahl	2004	422	388	406	1 229	1 214	1 216	1 216
	Anzahl	2005	346	404	...	1 176	719	1 065	...
Technische Hilfeleistungen									
insgesamt	Anzahl	2004	107	81	70	282	333	1 421	258
	Anzahl	2005	93	110	104	264	237	263	307

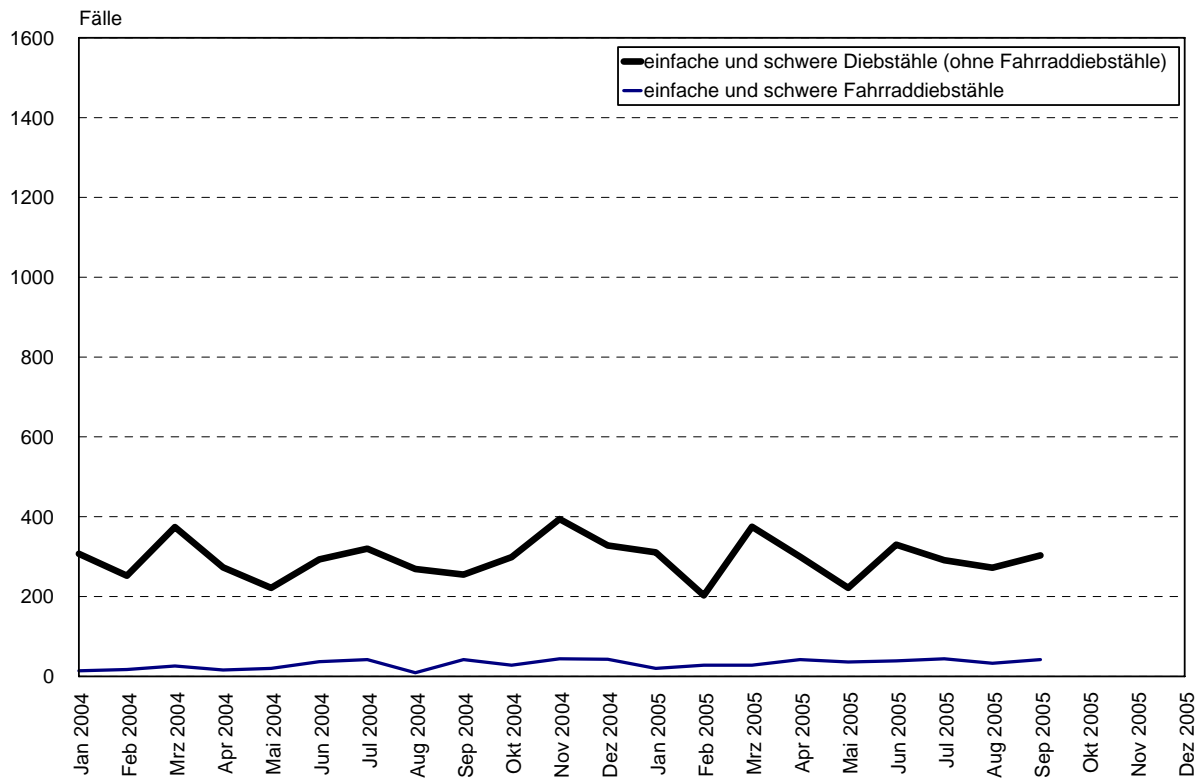
*) Feuerwehr und freiwillige Hilfsorganisationen (Deutsches Rotes Kreuz, Johanniter-Unfallhilfe, Arbeiter-Samariterbund)

Gemeldete Diebstähle



Stadt Münster - Amt für Stadtentwicklung, Stadtplanung, Verkehrsplanung

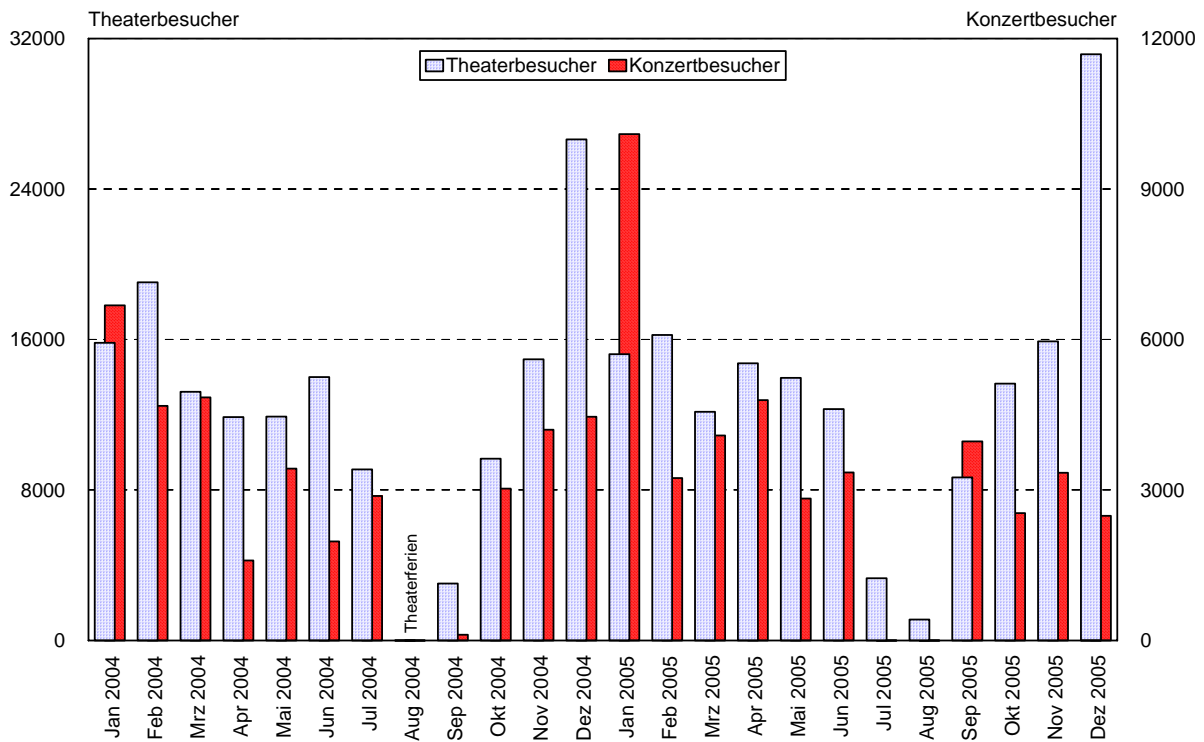
Aufgeklärte Diebstähle



Stadt Münster - Amt für Stadtentwicklung, Stadtplanung, Verkehrsplanung

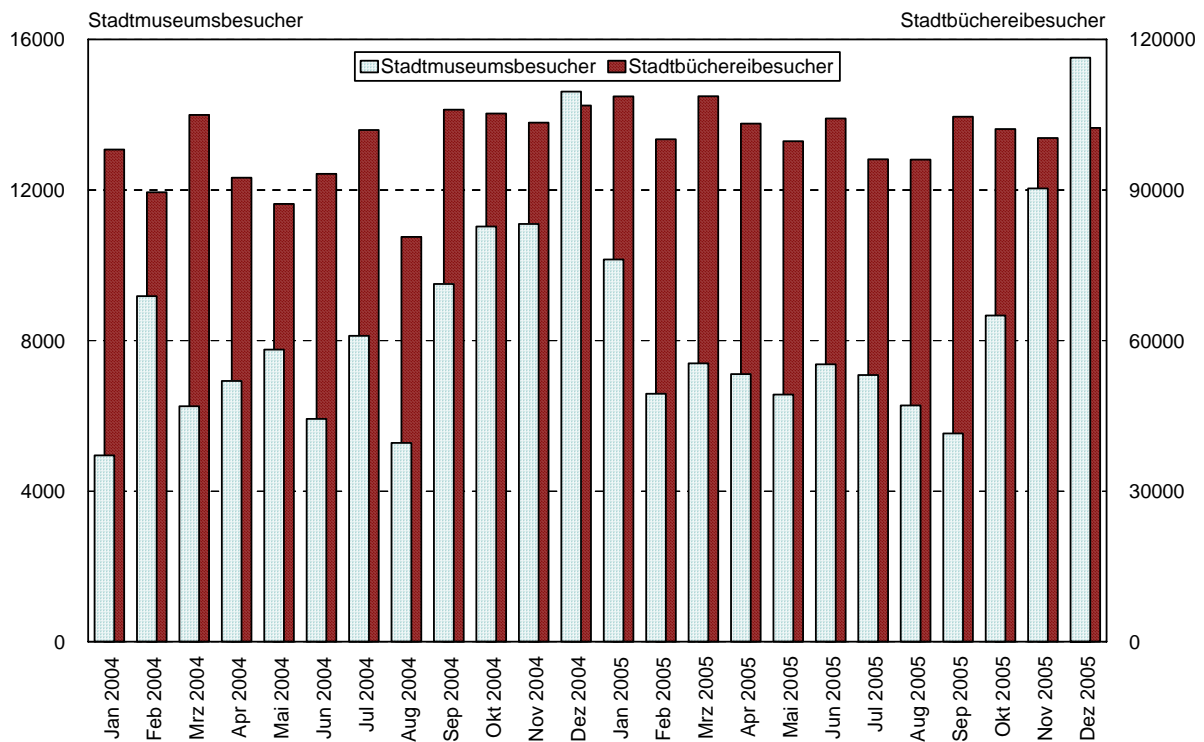
Merkmal	Einheit	Jahr	im bzw. Ende			im bzw. am Ende des ... Vierteljahres			
			Oktober	November	Dezember	1.	2.	3.	4.
ÖFFENTLICHE SICHERHEIT UND ORDNUNG, RECHTSPFLEGE									
Kriminalität									
Gemeldete Fälle									
insgesamt	Anzahl	2004	2 717	3 373	2 838	6 753	6 110	6 714	8 928
	Anzahl	2005	7 497	7 302	7 205	...
Mord und Totschlag	Anzahl	2004	-	-	-	-	-	-	-
	Anzahl	2005	-	1	-	...
Versuchter Mord und Totschlag	Anzahl	2004	-	-	-	1	-	1	-
	Anzahl	2005	-	1	1	...
Vergewaltigung	Anzahl	2004	-	1	6	3	3	6	7
	Anzahl	2005	5	9	7	...
Sonstige Sexualdelikte	Anzahl	2004	12	10	14	35	29	36	36
	Anzahl	2005	24	42	55	...
Raubüberfälle	Anzahl	2004	16	11	15	58	34	63	42
	Anzahl	2005	51	42	39	...
Schwere Diebstähle	Anzahl	2004	912	1 158	942	2 125	2 006	2 259	3 012
	Anzahl	2005	1 839	2 214	2 257	...
darunter Fahrraddiebstähle	Anzahl	2004	615	783	574	1 032	1 208	1 148	1 972
	Anzahl	2005	852	1 411	1 407	...
Einfache Diebstähle	Anzahl	2004	706	782	676	1 767	1 591	1 634	2 164
	Anzahl	2005	1 734	1 720	1 785	...
darunter Fahrraddiebstähle	Anzahl	2004	14	8	16	25	37	32	38
	Anzahl	2005	38	45	53	...
Betrug und Unterschlagung	Anzahl	2004	500	682	501	902	847	893	1 683
	Anzahl	2005	1 820	1 015	836	...
Sonstige Vergehen	Anzahl	2004	571	729	684	1 862	1 600	1 822	1 984
	Anzahl	2005	2 024	2 258	2 225	...
Aufgeklärte Fälle									
insgesamt	Anzahl	2004	1 130	1 440	1 232	2 998	2 587	2 705	3 802
	Anzahl	2005	3 782	3 323	3 109	...
Mord und Totschlag	Anzahl	2004	-	-	-	-	-	-	-
	Anzahl	2005	-	1	-	...
Versuchter Mord und Totschlag	Anzahl	2004	-	-	-	1	-	1	-
	Anzahl	2005	-	1	1	...
Vergewaltigung	Anzahl	2004	-	1	5	1	3	5	6
	Anzahl	2005	3	9	7	...
Sonstige Sexualdelikte	Anzahl	2004	9	8	12	25	23	26	29
	Anzahl	2005	21	32	37	...
Raubüberfälle	Anzahl	2004	6	5	7	25	13	27	18
	Anzahl	2005	19	19	23	...
Schwere Diebstähle	Anzahl	2004	51	113	50	135	117	165	214
	Anzahl	2005	196	170	167	...
darunter Fahrraddiebstähle	Anzahl	2004	18	40	32	39	42	63	90
	Anzahl	2005	43	76	70	...
Einfache Diebstähle	Anzahl	2004	248	281	278	855	744	679	807
	Anzahl	2005	769	799	839	...
darunter Fahrraddiebstähle	Anzahl	2004	10	4	11	18	31	30	25
	Anzahl	2005	33	41	49	...
Betrug und Unterschlagung	Anzahl	2004	374	594	488	731	616	621	1 456
	Anzahl	2005	1 629	812	670	...
Sonstige Vergehen	Anzahl	2004	442	438	392	1 225	1 071	1 181	1 272
	Anzahl	2005	1 145	1 480	1 365	...

Städtische Bühnen Münster - Theater- und Konzertbesucher -



Stadt Münster - Amt für Stadtentwicklung, Stadtplanung, Verkehrsplanung

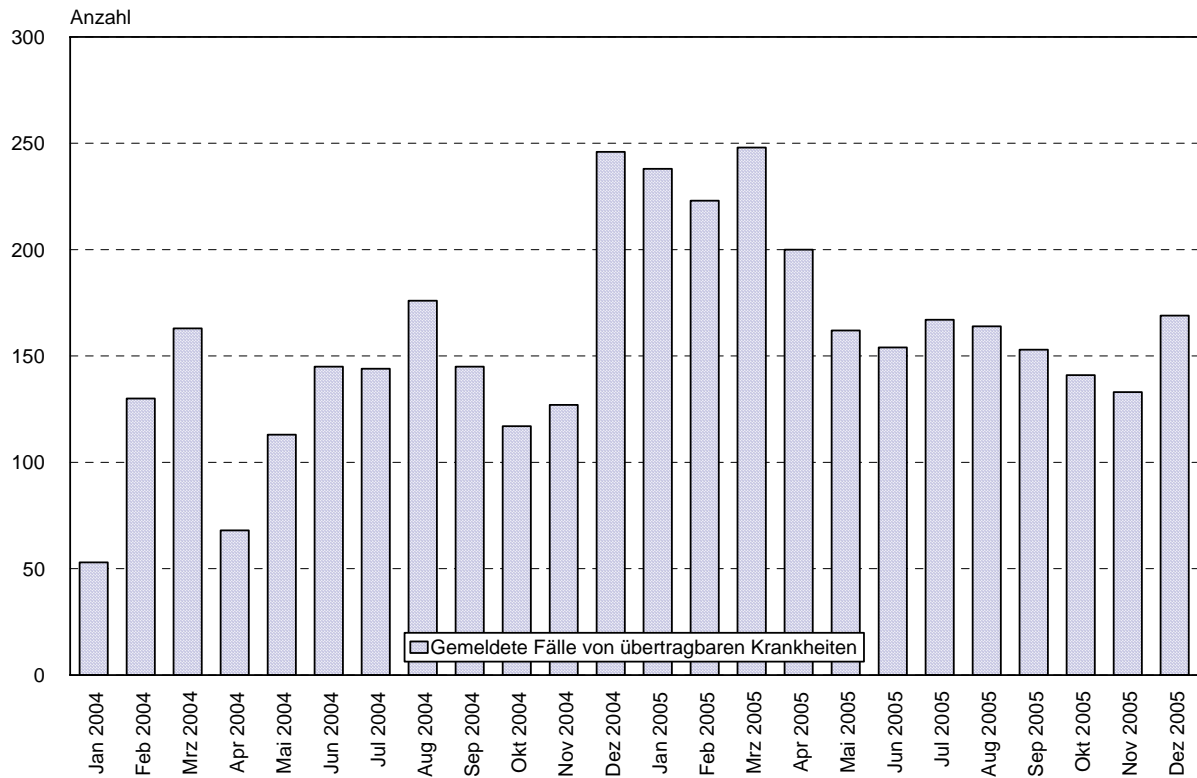
Besucher des Stadtmuseums und der Stadtbücherei



Stadt Münster - Amt für Stadtentwicklung, Stadtplanung, Verkehrsplanung

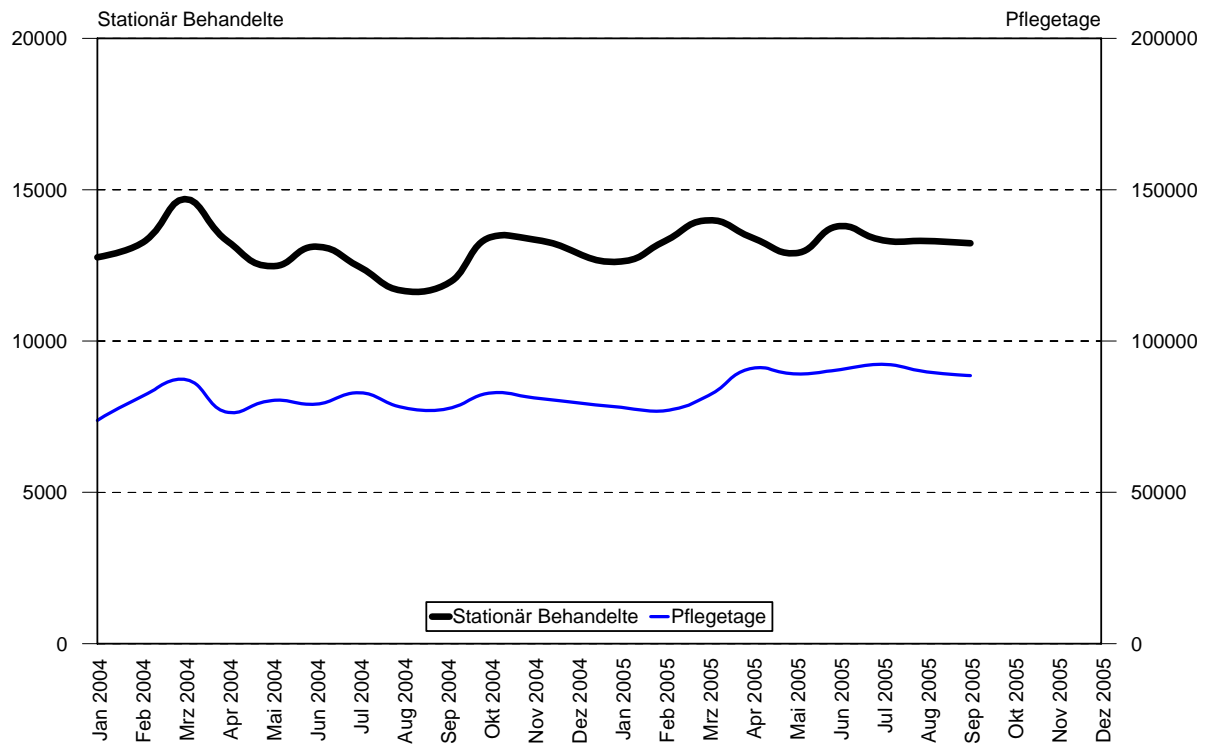
Merkmal	Einheit	Jahr	im bzw. Ende			im bzw. am Ende des ... Vierteljahres			
			Oktober	November	Dezember	1.	2.	3.	4.
KULTUR									
Städtische Bühnen (Theater und Orchester)									
Theater									
Besucher									
insgesamt	Anzahl	2004	9 662	14 951	26 636	48 084	37 785	12 123	51 249
	Anzahl	2005	13 655	15 901	31 165	43 617	41 000	13 090	60 721
Opern	Anzahl	2004	2 111	1 611	2 292	9 749	13 854	3 910	6 014
	Anzahl	2005	1 690	1 145	2 429	7 795	8 836	4 048	5 264
Operetten/Musicals	Anzahl	2004	768	1 819	3 156	6 059	2 796	1 225	5 743
	Anzahl	2005	2 848	2 255	3 254	8 742	4 431	1 034	8 357
Schauspiele	Anzahl	2004	5 744	3 905	4 345	17 088	9 051	1 426	13 994
	Anzahl	2005	4 491	4 135	5 215	12 772	16 138	1 795	13 841
Kinder- und Jugendstücke	Anzahl	2004	143	5 508	12 685	9 133	4 132	2 254	18 336
	Anzahl	2005	816	6 289	16 819	9 862	4 015	1 342	23 924
Sonstiges	Anzahl	2004	896	2 108	4 158	6 055	7 952	3 308	7 162
	Anzahl	2005	3 810	2 077	3 448	4 446	7 580	4 871	9 335
Vorstellungen									
insgesamt	Anzahl	2004	34	48	67	147	147	44	149r
	Anzahl	2005	38	41	68	145	158	38	147
Großes Haus (961 Plätze)	Anzahl	2004	17	23	34	59	52	14	74
	Anzahl	2005	16	20	40	63	59	19	76
Kleines Haus (287 Plätze max.)	Anzahl	2004	15	13	25	72	76	26	53
	Anzahl	2005	16	15	20	59	63	11	51
andere Spielstätten in Münster	Anzahl	2004	2	8	5	7	13	1	15
	Anzahl	2005	3	3	5	21	30	3	11
Gastspiele auswärts	Anzahl	2004	-	4	3	9	6	3	7
	Anzahl	2005	3	3	3	2	6	5	9
Konzerte									
Besucher									
insgesamt	Anzahl	2004	3 027	4 200	4 460	16 202	6 994	2 994	11 687
	Anzahl	2005	2 537	3 343	2 485	17 416	10 971	3 968	8 365
Symphonie- und Orchester-Konzerte	Anzahl	2004	2 156	3 263	2 379	9 649	5 111	2 808	7 798
	Anzahl	2005	2 399	1 354	1 370	4 989	8 150	2 361	5 123
Chorkonzerte	Anzahl	2004	-	-	-	-	-	-	-
	Anzahl	2005	-	996	-	2 951	-	-	996
Jugend- und sonstige Konzerte	Anzahl	2004	871	937	2 081	6 553	1 883	186	3 889
	Anzahl	2005	138	993	1 115	9 476	2 821	1 607	2 246
Konzertveranstaltungen									
insgesamt	Anzahl	2004	9	9	7	27	19	6	25
	Anzahl	2005	4	9	7	27	24	8	20
in Münster	Anzahl	2004	9	9	7	27	19	6	25
	Anzahl	2005	4	9	7	27	24	8	20
auswärts	Anzahl	2004	-	-	-	-	-	-	-
	Anzahl	2005	-	-	-	-	-	-	-
Stadtbücherei									
Besucher	Anzahl	2004	105 221	103 422	106 835	292 571	272 910	288 603	315 478
	Anzahl	2005	102 155	100 367	102 376	317 471	307 177	296 776	304 898
Entleihungen	Anzahl	2004	187 010	178 597	168 947	552 544	515 862	479 957	534 554
	Anzahl	2005	184 611	177 133	166 772	557 711	544 660	504 228	528 516
Stadtmuseum									
Besucher	Anzahl	2004	11 033	11 098	14 617	20 384	20 610	22 916	36 748
	Anzahl	2005	8 666	12 043	15 517	24 136	21 041r	18 894	36 226

Gemeldete Fälle von übertragbaren Krankheiten



Stadt Münster - Amt für Stadtentwicklung, Stadtplanung, Verkehrsplanung

Stationär Behandelte und Pflegetage in Krankenhäusern mit mehr als 9 Betten

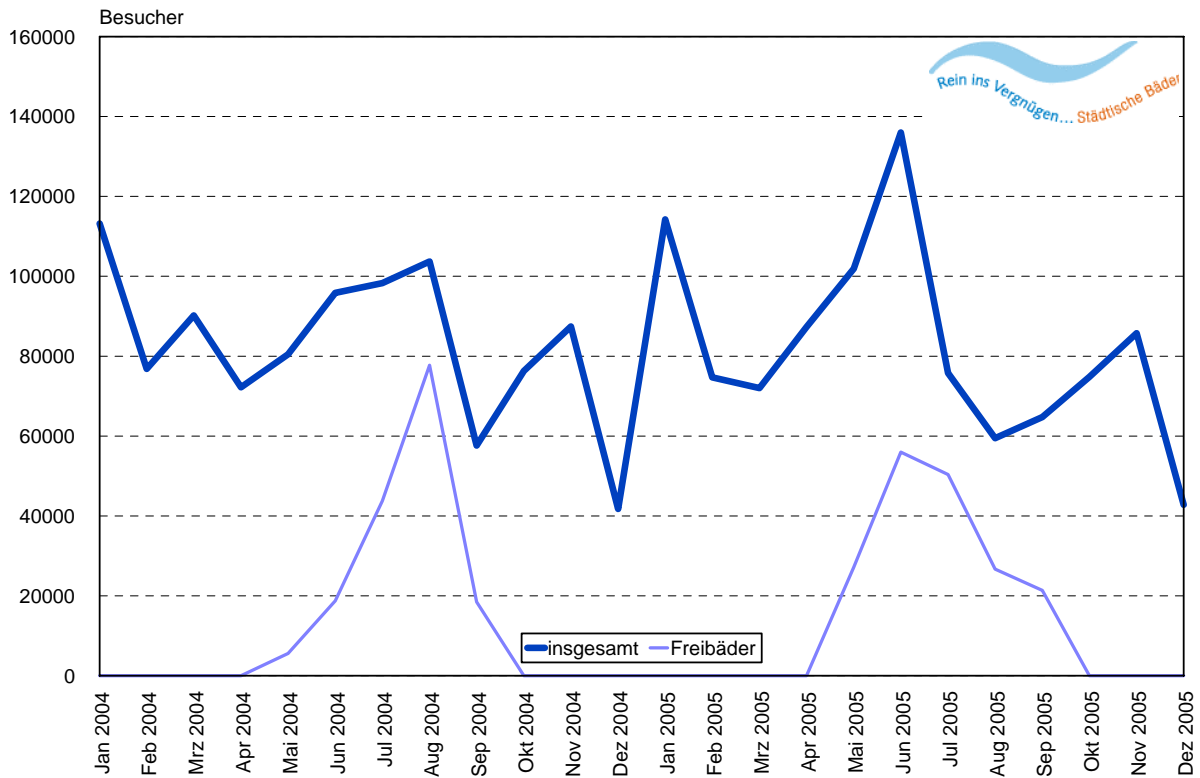


Stadt Münster - Amt für Stadtentwicklung, Stadtplanung, Verkehrsplanung

Merkmal	Einheit	Jahr	im bzw. Ende			im bzw. am Ende des ... Vierteljahres			
			Oktober	November	Dezember	1.	2.	3.	4.
GESUNDHEIT									
Ärztliche Gutachten (nur Stadtärztlicher Dienst)									
insgesamt	Anzahl	2004	218	243	199	818	680	807	660
	Anzahl	2005	172	191	209	731	697	638	572
Belehrungen Infektionsschutzgesetz (§ 43)									
insgesamt	Anzahl	2004	199	361	208	709	493	708	768
	Anzahl	2005	-	298	275	735	634	507	573
Kinder- und Jugendgesundheitspflege									
insgesamt	Anzahl	2004	2 917	4 625	2 927	11 877	10 818	6 172	10 469
	Anzahl	2005	2 685	4 971	2 812	11 264	12 763	5 366	10 468
darunter									
sozialpädiatrische Untersuchungen und andere	Anzahl	2004	1 204	1 180	1 044	4 495	3 530	2 375	3 428
	Anzahl	2005	1 070	1 619	1 037	3 992	4 647	2 079	3 726
zahnärztliche Untersuchungen	Anzahl	2004	1 017	2 622	1 304	4 885	5 217	1 891	4 943
	Anzahl	2005	1 022	2 656	1 254	4 870	6 108	1 915	4 932
Beratungsstelle für Entwicklungsfragen (betreute Personen)	Anzahl	2004	109	124	97	347	359	285	330
	Anzahl	2005	119	151	131	356	319	330	401
telefonische Beratungen	Anzahl	2004	547	699	482	2 150	1 712	1 550	1 728
	Anzahl	2005	474	545	390	1 893	1 689	1 042	1 409
Tuberkulose-Betreuung									
Vorladungen	Anzahl	2004	179	380	196	401	434	876	755
	Anzahl	2005	109	122	180	699	482	508	411
Neuerkrankungen	Anzahl	2004	3	3	1	5	9	6	7
	Anzahl	2005	1	-	-	6	1	4	1
Psychiatrische und Suchtkrankenbetreuung									
Klienten insgesamt	Anzahl	2004	365	337	405	760	707	833	1 107
	Anzahl	2005	409	375	375	1 170	1 180	1 111	1 159
Gemeldete Fälle von übertragbaren Krankheiten									
insgesamt	Anzahl	2004	117	127	246	346	326	465	490
	Anzahl	2005	141	133	169	709	516	484	443
darunter									
Enteritis infectiosa	Anzahl	2004	48	60	135	150	172	209	243
	Anzahl	2005	67	47	72	325	224	248	186
Hepatitis	Anzahl	2004	2	2	2	3	2	5	6
	Anzahl	2005	2	1	13	5	6	7	16
Desinfektionen									
insgesamt	Anzahl	2004	58	67	145	88	230	237	270
	Anzahl	2005	54	48	89	342	235	266	191
Krankenhäuser (mit mehr als 9 Betten)									
betriebene Betten	Anzahl	2004	3 871	3 864	.	3 923r	3 872r	3 836	.
	Anzahl	2005	3 795	3 827	3 783	...
stationär Behandelte	Anzahl	2004	13 425	13 355	.	40 679r	38 870r	35 998	.
	Anzahl	2005	39 919	40 119	39 867	...
Pflegetage	Anzahl	2004	96 317	94 618	.	281 537r	275 873r	278 291	.
	Anzahl	2005	274 857	270 717	270 686	...
Bettenausnutzung ¹⁾	%	2004	78,7	79,9	.	77,6r	76,6r	77,3	.
	%	2005	78,6	76,9	76,0	...

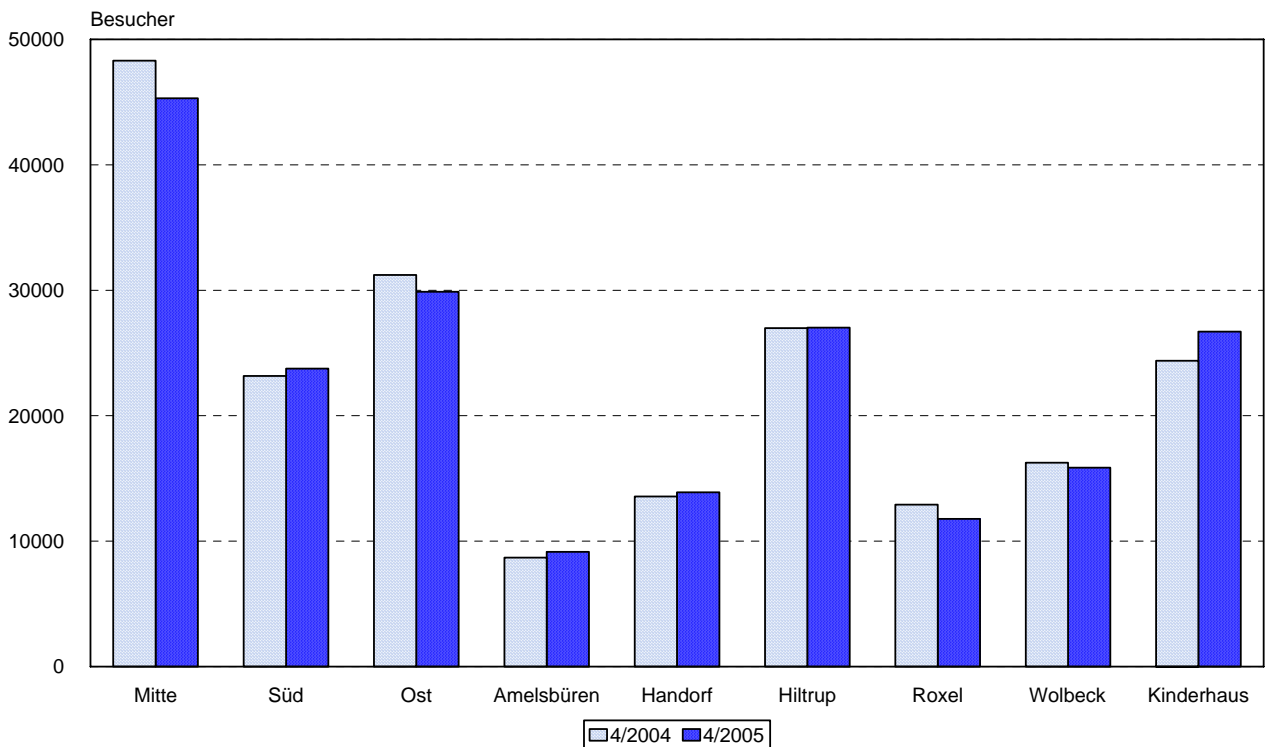
¹⁾ ohne Westfälische Klinik für Psychiatrie und Psychotherapie Münster und Alexianer Krankenhaus

Besucher der städtischen Bäder



Stadt Münster - Amt für Stadtentwicklung, Stadtplanung, Verkehrsplanung

Besucher der städtischen Hallenbäder 4. Vierteljahr 2004 - 4. Vierteljahr 2005

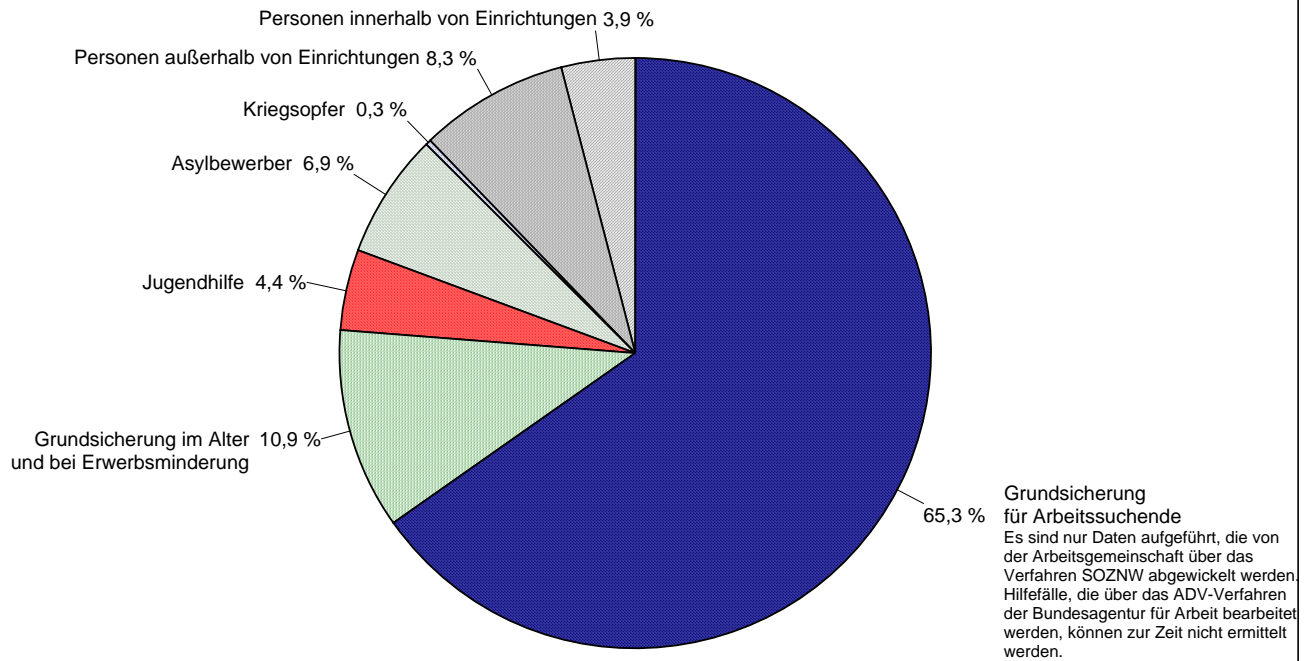


Stadt Münster - Amt für Stadtentwicklung, Stadtplanung, Verkehrsplanung

Merkmal	Einheit	Jahr	im bzw. Ende			im bzw. am Ende des ... Vierteljahres			
			Oktober	November	Dezember ¹⁾	1.	2.	3.	4.
GESUNDHEIT									
Stadtbäder									
Besucher insgesamt	Anzahl	2004	76 287	87 427	41 769	280 216	248 536	259 642	205 483
	Anzahl	2005	74 835	85 761	42 777	260 945	325 210	200 035	203 373
Hallenbäder									
Besucher insgesamt	Anzahl	2004	76 287	87 427	41 769	280 216	224 203	119 673	205 483
	Anzahl	2005	74 835	85 761	42 777	260 945	242 048	101 569	203 373
Mitte	Anzahl	2004	19 942	18 854	9 510	66 469	51 746	39 074	48 306
	Anzahl	2005	18 229	18 098	8 986	63 476	53 514	35 316	45 313
Süd	Anzahl	2004	7 916	10 261	4 996	35 092	28 410	18 834	23 173
	Anzahl	2005	8 731	10 092	4 931	30 973	29 673	16 703	23 754
Ost	Anzahl	2004	11 341	14 038	5 843	41 087	31 652	10 891	31 222
	Anzahl	2005	10 769	12 609	6 511	36 992	32 782	19 960	29 889
Amelsbüren	Anzahl	2004	3 197	3 756	1 734	11 581	9 618	3 280	8 687
	Anzahl	2005	3 390	3 885	1 868	11 080	11 663	2 235	9 143
Handorf	Anzahl	2004	4 770	5 820	2 975	20 847	14 256	4 365	13 565
	Anzahl	2005	4 855	5 994	3 052	18 141	15 169	2 265	13 901
Hiltrup	Anzahl	2004	9 390	12 127	5 470	35 103	28 430	14 487	26 987
	Anzahl	2005	9 209	12 031	5 790	32 214	29 127	12 142	27 030
Roxel	Anzahl	2004	4 357	5 664	2 891	16 353	13 862	4 173	12 912
	Anzahl	2005	3 897	5 220	2 657	16 009	14 929	2 545	11 774
Wolbeck	Anzahl	2004	5 881	7 012	3 358	21 910	17 315	5 768	16 251
	Anzahl	2005	5 505	6 879	3 482	18 268	19 314	3 483	15 866
Kinderhaus	Anzahl	2004	9 493	9 895	4 992	31 774	28 914	18 801	24 380
	Anzahl	2005	10 250	10 953	5 500	33 792	35 877	6 920	26 703
Freibäder									
Besucher insgesamt	Anzahl	2004	-	-	-	-	24 333	139 969	-
	Anzahl	2005	-	-	-	-	83 162	98 466	-
Handorf	Anzahl	2004	-	-	-	-	4 680	19 927	-
	Anzahl	2005	-	-	-	-	11 952	14 814	-
Hiltrup	Anzahl	2004	-	-	-	-	10 592	50 907	-
	Anzahl	2005	-	-	-	-	31 455	38 315	-
Stapelskotten	Anzahl	2004	-	-	-	-	7 780	49 033	-
	Anzahl	2005	-	-	-	-	27 114	30 227	-
Nienberge	Anzahl	2004	-	-	-	-	1 281	20 102	-
	Anzahl	2005	-	-	-	-	12 641	15 110	-

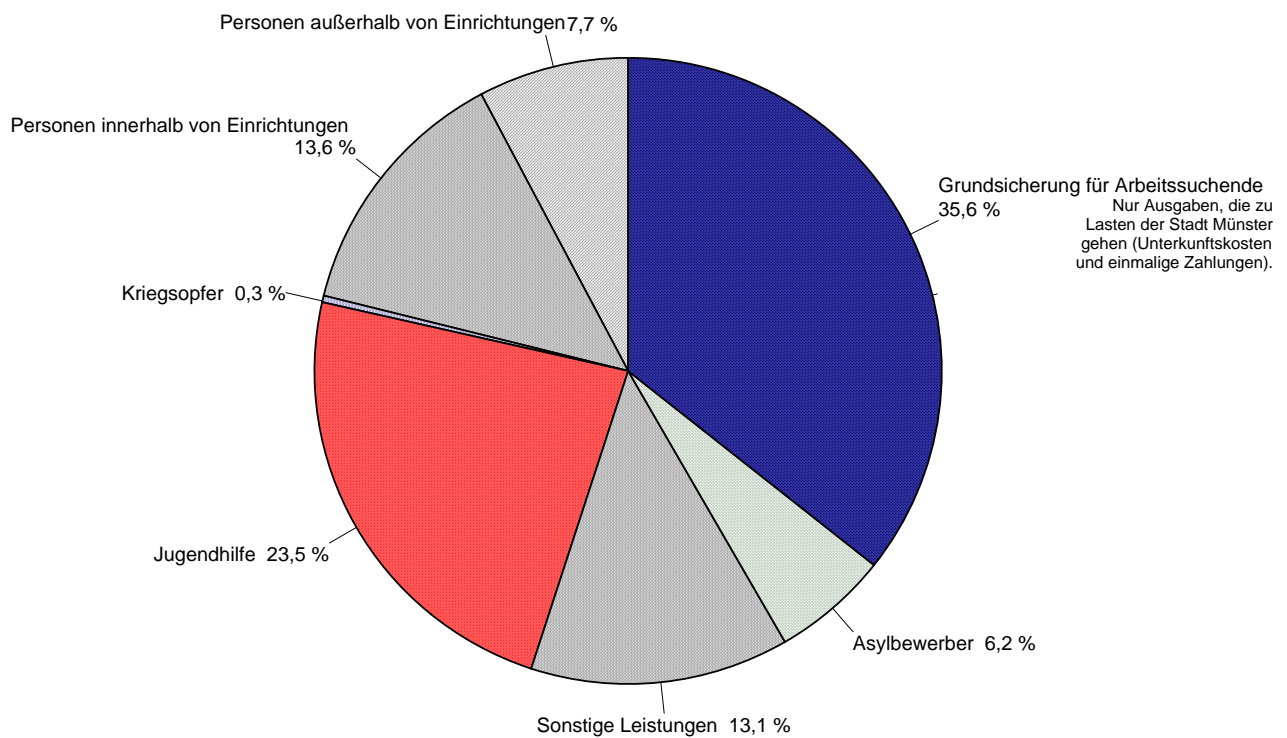
¹⁾ 2004:
vom 01.12.2004 bis 15.12.2004
2005:
vom 01.12.2005 bis 15.12.2005

Empfängerinnen und Empfänger regelmäßiger Sozialleistungen nach Hilfearten 4/2005



Stadt Münster - Amt für Stadtentwicklung, Stadtplanung, Verkehrsplanung

Anteilige Ausgaben der Sozialleistungen nach Hilfearten 4/2005



Stadt Münster - Amt für Stadtentwicklung, Stadtplanung, Verkehrsplanung

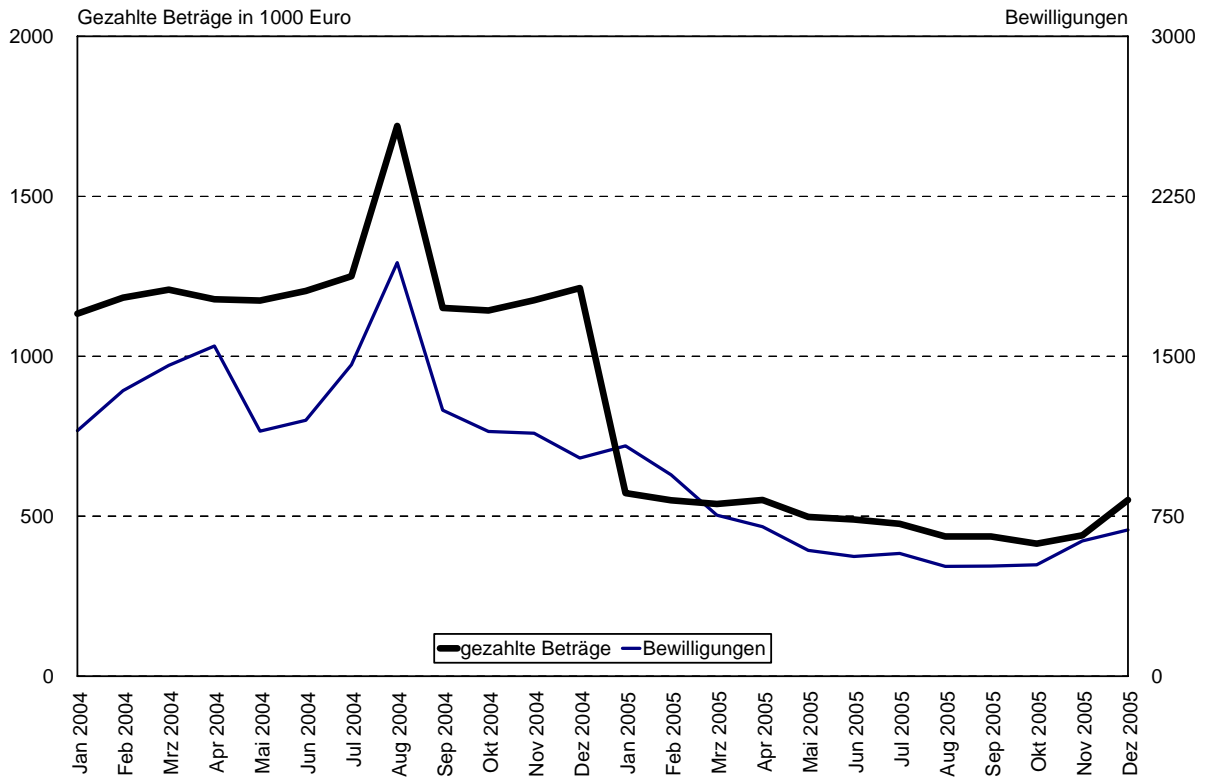
Merkmal	Einheit	Jahr	im bzw. Ende			im bzw. am Ende des ... Vierteljahres			
			Oktober	November	Dezember	1.	2.	3.	4.
SOZIALWESEN									
Hilfeempfänger									
Haushalte									
insgesamt	Anzahl	2004			
	Anzahl	2005				11 131	12 041	12 563	13 231
außerhalb von Einrichtungen ¹⁾	Anzahl	2004			
	Anzahl	2005				971	1 037	1 097	1 127
in Einrichtungen ¹⁾	Anzahl	2004				811	825	849	866
	Anzahl	2005				887	890	881	866
nach dem AsylbewerberLG	Anzahl	2004				589	596	584	589
	Anzahl	2005				673	681	676	665
Grundsicherung im Alter und bei Erwerbsminderung	Anzahl	2004				1 669	1 721	1 789	1 862
	Anzahl	2005				1 908	2 013	2 097	2 167
Grundsicherung für Arbeitssuchende ²⁾	Anzahl	2004				-	-	-	-
	Anzahl	2005				5 610	6 327	6 709	7 380
Jugendhilfe	Anzahl	2004				830	848	848	829
	Anzahl	2005			Die Daten liegen nur vierteljährlich vor.	1 014	1 025	1 039	964
Personen									
insgesamt	Anzahl	2004			
	Anzahl	2005				18 897	20 206	20 904	22 047
außerhalb von Einrichtungen ¹⁾	Anzahl	2004			
	Anzahl	2005				1 543	1 708	1 821	1 823
in Einrichtungen ¹⁾	Anzahl	2004				811	825	849	866
	Anzahl	2005				887	890	881	866
nach dem AsylbewerberLG	Anzahl	2004				1 548	1 531	1 507	1 502
	Anzahl	2005				1 619	1 593	1 546	1 529
Grundsicherung im Alter und bei Erwerbsminderung	Anzahl	2004				1 847	1 909	1 990	2 063
	Anzahl	2005				2 120	2 236	2 325	2 402
Grundsicherung für Arbeitssuchende ²⁾	Anzahl	2004				-	-	-	-
	Anzahl	2005				11 639	12 678	13 221	14 393
Jugendhilfe	Anzahl	2004				830	848	848	829
	Anzahl	2005				1 014	1 025	1 039	964
Leistungen der Sozialhilfe									
insgesamt	1000 €	2004				25 445	26 703	25 298	30 994
	1000 €	2005				26 962	28 859	20 594	19 574
Personen									
außerhalb von Einrichtungen	1000 €	2004				10 420	11 504	9 874	13 079
	1000 €	2005				1 883	1 796	2 603	2 331
in Einrichtungen	1000 €	2004				3 724	3 452	3 601	5 302
	1000 €	2005				3 954	3 726	4 322	4 131
Grundsicherung für Arbeitssuchende ³⁾	1000 €	2004				-	-	-	-
	1000 €	2005			Die Daten liegen nur vierteljährlich vor.	8 505	10 639	11 530	10 824
Sonstige Leistungen	1000 €	2004				2 746	2 756	2 897	3 016
	1000 €	2005				3 521	3 653	3 998	3 992
Leistungen nach dem AsylbLG	1000 €	2004				1 670	1 621	1 850	1 904
	1000 €	2005				1 913	1 675	2 022	1 870
Jugendhilfe									
außerhalb von Einrichtungen	1000 €	2004				1 488	1 461	1 486	3 313
	1000 €	2005				2 005	2 034	2 241	2 079
in Einrichtungen	1000 €	2004				5 238	5 757	5 475	4 246
	1000 €	2005				5 045	5 165	5 269	5 071

¹⁾ gem. Kap. 3 und 5-9 SGB XII

²⁾ gem. SGB II (Arbeitslosengeld 2) HINWEIS: Es sind nur die Daten aufgeführt, die von der Arbeitsgemeinschaft Münster über das Verfahren SOZNW abgewickelt werden. Hilfefälle, die über das ADV-Verfahren der Bundesagentur für Arbeit (A2LL) bearbeitet werden, können zur Zeit nicht ermittelt werden.

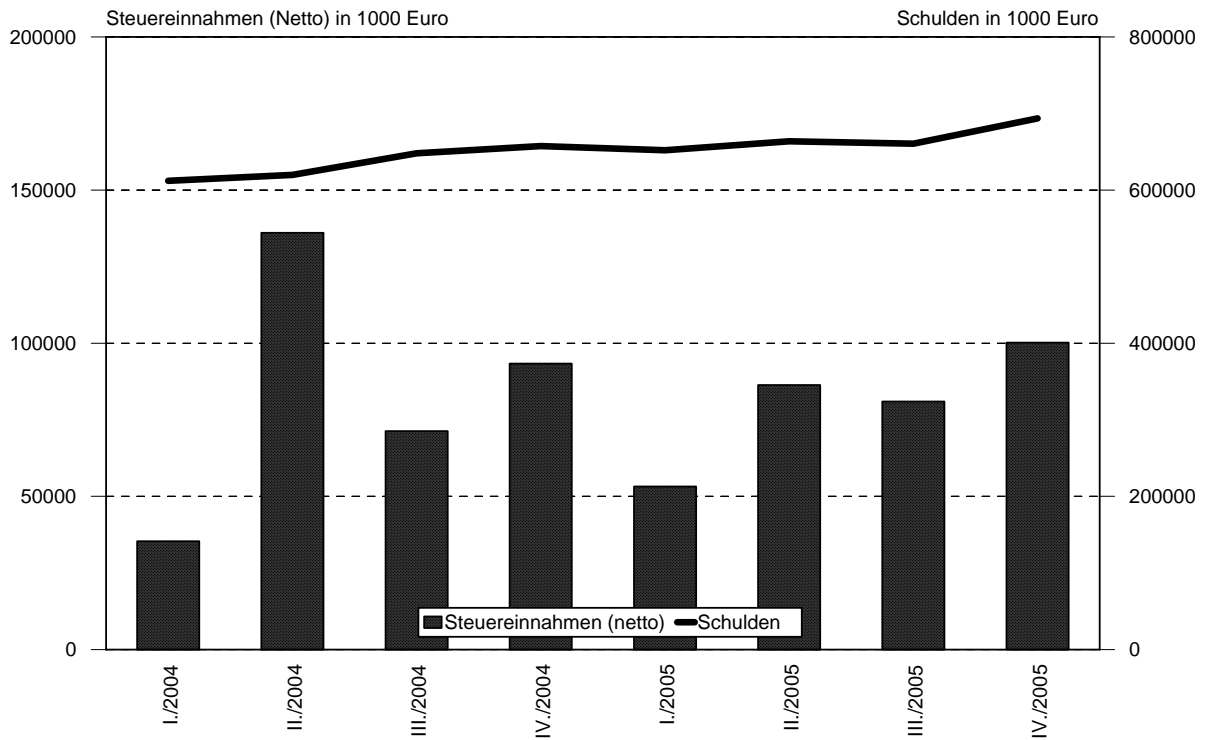
³⁾ Nur Ausgaben, die zu Lasten der Stadt Münster gehen (Unterkunftskosten und einmalige Zahlungen).

Wohngeld



Stadt Münster - Amt für Stadtentwicklung, Stadtplanung, Verkehrsplanung

Finanzen - Gemeindliche Steuereinnahmen und Schulden -



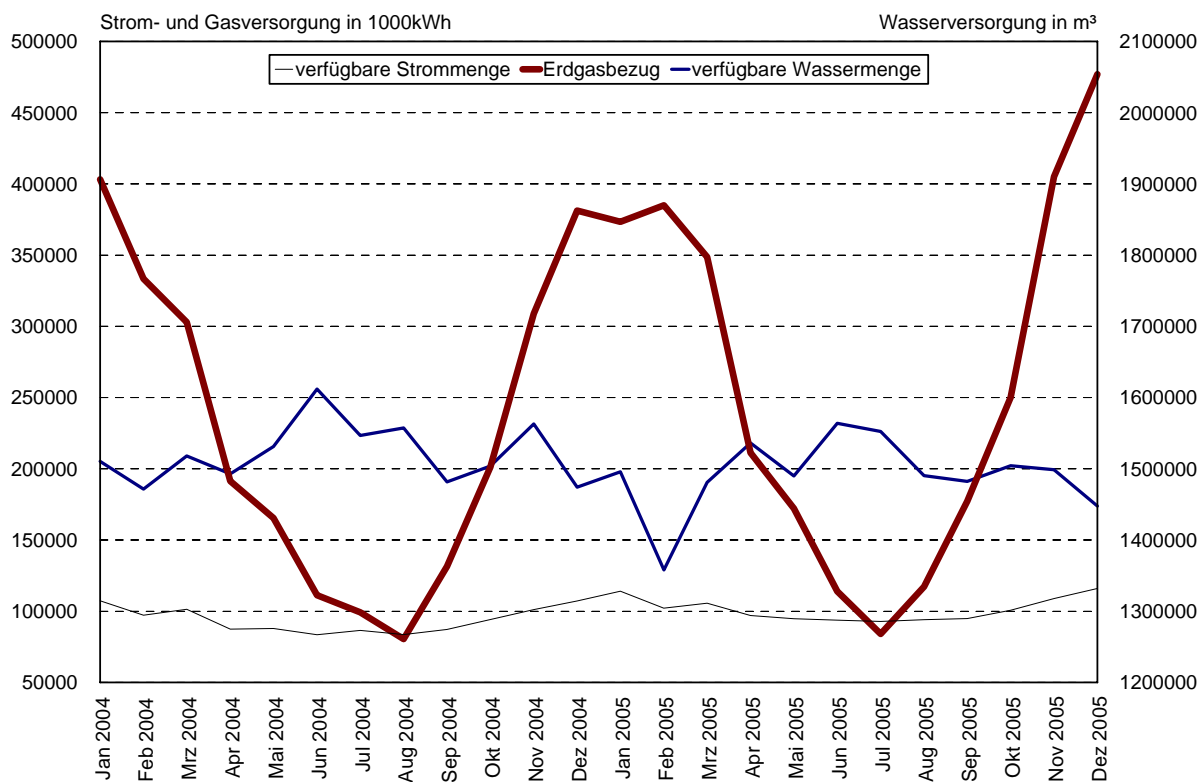
Stadt Münster - Amt für Stadtentwicklung, Stadtplanung, Verkehrsplanung

Merkmal	Einheit	Jahr	im bzw. Ende			im bzw. am Ende des ... Vierteljahres			
			Oktober	November	Dezember	1.	2.	3.	4.
SOZIALWESEN									
Wohngeld									
Berechnungen	Anzahl	2004	1 543	1 496	1 366	4 960	4 912	5 935	4 405
	Anzahl	2005	755	959	989	4 200	2 798	2 370	2 703
Bewilligungen	Anzahl	2004	1 147	1 139	1 023	3 947	3 897	4 646	3 309
	Anzahl	2005	522	634	686	2 779	1 852	1 607	1 842
Ablehnungen	Anzahl	2004	396	357	343	1 013	1 015	1 289	1 096
	Anzahl	2005	233	325	303	1 421	946	763	861
Versagungen	Anzahl	2004	196	200	178	536	477	644	574
	Anzahl	2005	112	178	156	905	582	428	446
gezahlte Beträge	1000 €	2004	1 143	1 175	1 213	3 524	3 556	4 121	3 531
	1000 €	2005	414	440	551	1 660	1 539	1 350	1 405
Wohnungssuchende mit Wohnberechtigungsschein (WBS)									
Wohnberechtigungsscheine (WBS)	Anzahl	2004	2 024	1 945	1 846	2 489	2 283	2 108	1 846
	Anzahl	2005	1 624
Zugang	Anzahl	2004	293	252	204	831	724	814	749
	Anzahl	2005	720
Abgang	Anzahl	2004	70	89	110	255	264	235	269
	Anzahl	2005	243
Streichung infolge Fristablauf	Anzahl	2004	245	242	193	756	666	748	680
	Anzahl	2005	699

FINANZWESEN									
Gemeindliche Steuereinnahmen									
Grundsteuer A	1000 €	2004				76	94	118	76
	1000 €	2005				74	121	70	65
Grundsteuer B	1000 €	2004				8 737	10 818	13 978	8 242
	1000 €	2005				8 743	14 598	10 232	8 457
Gewerbesteuer	1000 €	2004				29 700	107 975	51 868	52 091
	1000 €	2005				39 522	56 587	55 299	60 545
Sonstige Steuern u. steuerähnliche Einnahmen	1000 €	2004				515	433	430	448
	1000 €	2005				493	370	593	463
Steuereinnahmen (Brutto)	1000 €	2004	Die Daten liegen nur vierteljährlich vor.			39 028	119 320	66 394	60 857
	1000 €	2005				48 832	71 676	66 194	69 530
+ Gemeindeanteil an der Einkommensteuer, Umsatzsteuer	1000 €	2004				4 096	22 300	25 045	51 851
	1000 €	2005				4 429	21 989	24 715	51 030
- Gewerbesteuerumlage, Finanzierungs-beteiligung "Fonds deutscher Einheit" ¹⁾	1000 €	2004				7 760	5 563	20 123	19 333
	1000 €	2005				18	7 334	9 961	20 360
Steuereinnahmen (Netto)	1000 €	2004				35 364	136 057	71 317	93 374
	1000 €	2005				53 243	86 331	80 948	100 201
Gemeindliche Schulden									
insgesamt	1000 €	2004				612 230	622 201	648 048	657 352
	1000 €	2005				651 888	663 770	660 502	693 557
bei öffentlichen Haushalten	1000 €	2004	Die Daten liegen nur vierteljährlich vor.			2 496	2 460	2 380	1 753
	1000 €	2005				1 710	1 671	1 630	1 337
am Kreditmarkt und beim sonstigen öffentlichen Bereich	1000 €	2004				609 734	619 741	645 668	655 599
	1000 €	2005				650 178	662 099	658 871	692 220

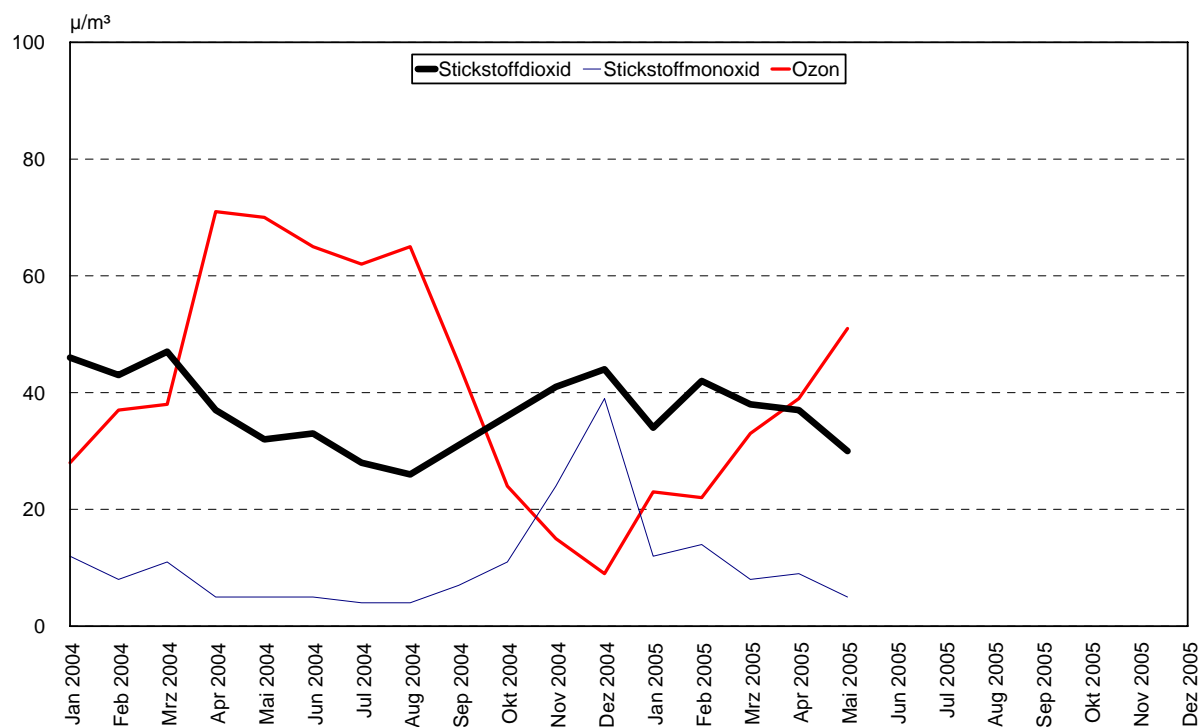
¹⁾ Bei negativem Vorzeichen bekam die Stadt Münster eine Rückzahlung.

Strom-, Gas- und Wasserversorgung



Stadt Münster - Amt für Stadtentwicklung, Stadtplanung, Verkehrsplanung

Schadstoffbelastung der Luft Messstelle Stadtzentrum (Stadthaus 1)



Stadt Münster - Amt für Stadtentwicklung, Stadtplanung, Verkehrsplanung

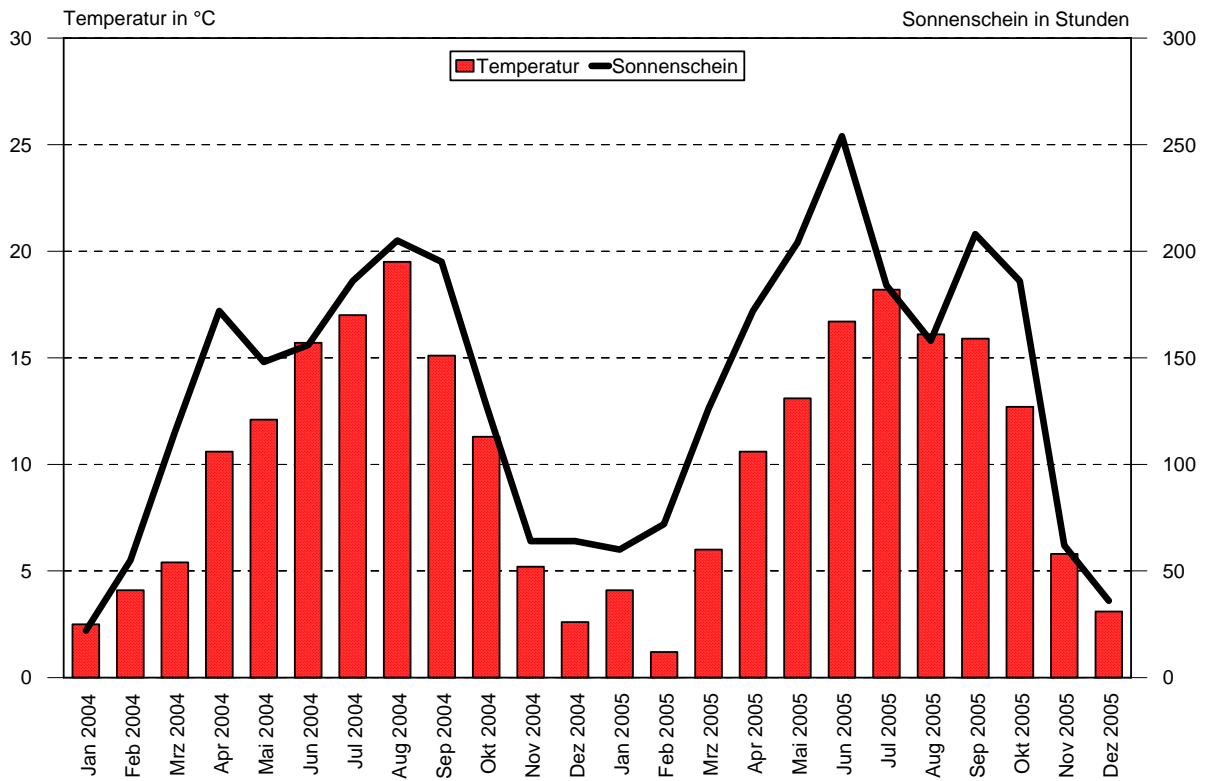
Merkmal	Einheit	Jahr	im bzw. Ende			im bzw. am Ende des ... Vierteljahres			
			Oktober	November	Dezember	1.	2.	3.	4.
VERSORGUNG UND VERBRAUCH									
Stromversorgung									
Verfügbare Strommenge	1000kWh	2004	94 263	101 164	107 271	306 030	259 018	257 478	302 698
		2005	100 776	108 979	116 051	321 850	285 600	281 890	325 805
Eigenerzeugung	1000kWh	2004	17 407	28 426	28 937	79 446	32 101	9 730	74 770
		2005	32 406	39 152	27 227	76 561	16 714	7 959	98 785
bezogene Strommenge	1000kWh	2004	76 857	72 738	78 334	226 584	226 916	247 749	227 929
		2005	68 369	69 827	88 823	245 288	268 886	273 930	227 020
Gas- und Fernwärmeversorgung									
Erdgasbezug	1000kWh	2004	201 287	308 909	381 245	1 039 627	468 172	311 223	891 441
		2005	250 162	405 114	477 043	1 107 110	497 461	378 565	1 132 319
Fernwärme-erzeugung	1000kWh	2004	40 606	69 646	87 304	256 551	95 976	46 596	197 556
		2005	36 596	61 633	78 137	248 725	84 650	48 327	176 366
Wasserversorgung									
Verfügbare Wassermenge	m ³	2004	1 503 899	1 562 983	1 474 274	4 500 057	4 636 296	4 585 980	4 541 156
		2005	1 504 438	1 498 650	1 447 685	4 334 746	4 590 062	4 525 160	4 450 773
Eigengewinnung	m ³	2004	926 454	947 463	924 299	2 733 644	2 759 179	2 561 707	2 798 216
		2005	843 143	943 265	932 265	2 552 335	2 734 190	2 488 317	2 718 673
Bezug	m ³	2004	577 445	615 520	549 975	1 766 413	1 877 117	2 024 273	1 742 940
		2005	661 295	555 385	515 420	1 782 411	1 855 872	2 036 843	1 732 100

PREISE									
Verbraucherpreisindex; Basis 2000 = 100									
Deutschland	2004	106,6	106,2	107,3	105,7	106,2	106,4	107,3	
	2005	109,1	108,6	109,6	107,6	108,1	109,1	109,6	
Nordrhein-Westfalen	2004	106,5	106,1	107,0	105,6	106,2	106,3	107,0	
	2005	108,9	108,4	109,3	107,4	107,9	108,8	109,3	

UMWELT									
Schadstoffbelastung der Luft (Messstelle Stadtzentrum (Stadthaus 1)) - monatlicher/vierteljährlicher Mittelwert -									
Stickstoffdioxid (NO ₂)	µg/m ³	2004	36	41	44	45	34	28	40
		2005	.*	.*	.*	38	.*	.*	.*
Stickstoffmonoxid (NO)	µg/m ³	2004	11	24	39	10	5	5	25
		2005	.*	.*	.*	11	.*	.*	.*
Schwefeldioxid (SO ₂)	µg/m ³	2004	3	3	7	5	3	3	4
		2005	.*	.*	.*	6	.*	.*	.*
Ozon (O ₃)	µg/m ³	2004	24	15	9	34	69	57	16
		2005	.*	.*	.*	26	.*	.*	.*
Anzahl der Überschreitungen von Ozonkonzentrationen									
120 µg/m ³ (1-Std.-Mittelwert)	Tage	2004	-	-	-	-	26	21	-
		2005	.*	.*	.*	-	.*	.*	.*
180 µg/m ³ (1-Std.-Mittelwert)	Tage	2004	-	-	-	-	1	1	-
		2005	.*	.*	.*	-	.*	.*	.*

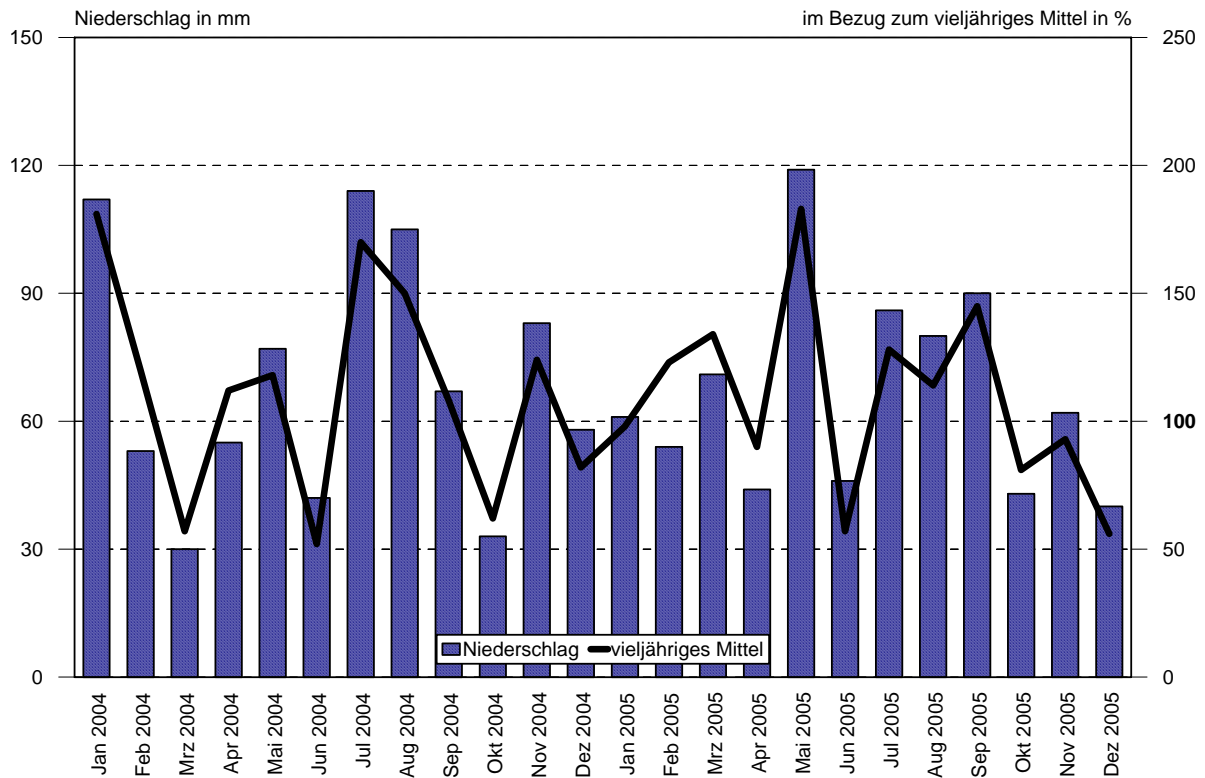
^{*)} Die Messungen am Stadthaus 1 wurden zum 1. Juli 2005 eingestellt.

Mittlere Temperatur und Sonnenscheindauer



Stadt Münster - Amt für Stadtentwicklung, Stadtplanung, Verkehrsplanung

Niederschlag in mm und im Bezug zum vieljährigen Mittel



Stadt Münster - Amt für Stadtentwicklung, Stadtplanung, Verkehrsplanung

Merkmal	Einheit	Jahr	im bzw. Ende			im bzw. am Ende des ... Vierteljahres			
			Oktober	November	Dezember	1.	2.	3.	4.
METEOROLOGISCHE VERHÄLTNISSE									
Beobachtungsdaten am Flughafen Münster-Osnabrück (07°41'51" ö. L., 52°08'10" n. Br.; 48 m über NN)									
Lufttemperatur									
Mittelwert	°C	2004	11,3	5,2	2,6
	°C	2005	12,7	5,8	3,1
Abweichung vom vieljährigen Mittel ¹⁾	°C	2004	1,4	-0,1	0,2
	°C	2005	2,8	0,5	0,7
Maximum	°C	2004	21,3	13,1	9,7	21,6	28,3	32,0	21,3
	°C	2005	22,3	19,4	9,1	20,8	31,9	31,2	22,3
Minimum	°C	2004	2,2	-4,2	-6,6	- 7,7	- 0,8	4,5	- 6,6
	°C	2005	4,6	-3,9	-3,8	-12,8	-0,6	2,8	-3,9
Relative Luftfeuchte	%	2004	81	91	91
	%	2005	83	90	90
Sonnenschein									
insgesamt	Std.	2004	128	64	64	192	476	586	256
	Std.	2005	186	62	36	258r	630	550	284
im Bezug zum vieljährigen Mittel ¹⁾	%	2004	114	114	160
	%	2005	166	111	90
Niederschlag									
insgesamt	mm	2004	33	83	58	195	174	286	174
	mm	2005	43	62	40	186	209	256	145
im Bezug zum vieljährigen Mittel ¹⁾	%	2004	62	124	82
	%	2005	81	93	56
Tage mit ≥ 0,1 mm	Anzahl	2004	14	18	12	53	45	54	44
	Anzahl	2005	10	15	23	55	44	47	48
Tage mit ≥ 1,0 mm	Anzahl	2004	8	12	7	38	30	42	27
	Anzahl	2005	8	12	10	41	32	38	30
Tage mit ≥ 10,0 mm	Anzahl	2004	1	3	2	2	5	8	6
	Anzahl	2005	2	1	-	3	6	10	3
Luftdruck ²⁾	hPa	2004	1 011,0	1 019,6	1 018,1
	hPa	2005	1 018,3	1 015,4	1 016,1
maximale Windspitzenboe									
	m/s	2004	18,1	19,7	16,6	28,8	23,9	20,1	19,7
	m/s	2005	15,4	17,7	20,4	27,0	18,6	21,9	20,4
heiße Tage ³⁾									
	Anzahl	2004	-	-	-	-	-	6	-
	Anzahl	2005	-	-	-	-	4	1	-
Sommertage ⁴⁾									
	Anzahl	2004	-	-	-	-	3	26	-
	Anzahl	2005	-	-	-	-	12	24	-
Frosttage ⁵⁾									
	Anzahl	2004	-	11	17	43	2	-	28
	Anzahl	2005	-	9	15	39	2	-	24
Eistage ⁶⁾									
	Anzahl	2004	-	-	1	2	-	-	1
	Anzahl	2005	-	-	5	5	-	-	5
Tage mit Nebel ⁷⁾									
	Anzahl	2004	5	11	9	19	14	15	25
	Anzahl	2005	9	8	6	12	13	25	23

¹⁾ Vieljähriges Mittel: 1961-1990

²⁾ auf Meeressniveau reduziert

³⁾ heißer Tag = Temperaturmaximum 30,0°C oder höher

⁴⁾ Sommertag = Temperaturmaximum 25,0°C oder höher

⁵⁾ Frosttag = Temperaturminimum unter 0°C

⁶⁾ Eistag = Temperaturmaximum unter 0°C

⁷⁾ Tage mit Nebel = Sichtweite unter 1000 m

QUELLENVERZEICHNIS

Bevölkerung:	Wohnberechtigte Bevölkerung Stadt Münster – Amt für Stadtentwicklung, Stadtplanung, Verkehrsplanung Bevölkerung am Ort der Hauptwohnung Landesamt für Datenverarbeitung und Statistik Nordrhein-Westfalen Ausländerzentralregister und eigene Fortschreibung Privathaushalte Stadt Münster – Amt für Stadtentwicklung, Stadtplanung, Verkehrsplanung
Erwerbstätigkeit:	Sozialversicherungspflichtig beschäftigte Arbeitnehmer Landesamt für Datenverarbeitung und Statistik Nordrhein-Westfalen Arbeitsmarkt Agentur für Arbeit Münster
Wirtschaft:	Gewerbean-, Gewerbeum- und Gewerbeabmeldungen Stadt Münster – Ordnungsamt Produzierendes Gewerbe Landesamt für Datenverarbeitung und Statistik Nordrhein-Westfalen
Bautätigkeit und Wohnen:	Baugenehmigungen, Baufertigstellungen, Bauabgänge, Gebäudebestand, Wohnungsbestand und nicht ausgeführte Bauvorhaben Stadt Münster – Amt für Stadtentwicklung, Stadtplanung, Verkehrsplanung
Gastgewerbe:	Fremdenverkehr Landesamt für Datenverarbeitung und Statistik Nordrhein-Westfalen
Verkehr:	Kraftfahrzeug und Anhängerbestand Stadt Münster – Ordnungsamt Straßenverkehrsunfälle Polizeipräsidium Münster Verkehrsbetrieb, Hafenbetrieb Stadtwerke Münster GmbH
Öffentliche Sicherheit und Ordnung, Rechtspflege:	Passwesen Stadt Münster – Amt für Bürgerangelegenheiten Tätigkeit der Feuerwehr Stadt Münster – Feuerwehr Kriminalität Polizeipräsidium Münster
Kultur:	Städtische Bühnen Münster Stadt Münster – Städtische Bühnen Stadtbücherei Stadt Münster – Stadtbücherei Stadtmuseum Stadt Münster – Stadtmuseum
Gesundheit:	Meldepflichtige Neuerkrankungen Stadt Münster – Gesundheitsamt Krankenhäuser Stadt Münster – Amt für Stadtentwicklung, Stadtplanung, Verkehrsplanung Stadtbäder Stadt Münster – Sportamt
Sozialwesen:	Hilfeempfänger Stadt Münster – Sozialamt Leistungen der Sozialhilfe Stadt Münster – Stadtkämmerei Wohngeld Stadt Münster – Amt für Wohnungswesen
Finanzwesen:	Gemeindliche Steuereinnahmen, Gemeindliche Schulden Stadt Münster – Stadtkämmerei

Versorgung und Verbrauch:	Strom-, Gas-, Fernwärme- und Wasserversorgung Stadtwerke Münster GmbH
Preise:	Verbraucherpreisindex – Deutschland – Statistisches Bundesamt Verbraucherpreisindex – Nordrhein-Westfalen – Landesamt für Datenverarbeitung und Statistik Nordrhein-Westfalen
Umwelt:	Schadstoffbelastung der Luft, Anzahl der Überschreitungen von Ozonkonzentrationen Stadt Münster – Amt für Grünflächen und Umweltschutz
Meteorologische Verhältnisse:	Beobachtungsdaten am Flughafen Münster-Osnabrück Deutscher Wetterdienst

Aus der Reihe Beiträge zur Statistik (auch als PDF-Datei im Internet verfügbar)

- Nr. 94 Landtagswahl 2005
14. Wahl des Landtags Nordrhein-Westfalen am 22. Mai 2005
- Nr. 95 Bundestagswahl 2005
Wahl zum 16. Deutschen Bundestag am 18. September 2005
- Nr. 96 Bürgerumfrage 2005
- Nr. 97 Zuzugsumfrage (in Vorbereitung)
- Nr. 98 Neues aus der Statistik 2005
Eine Zusammenstellung der Kurzberichte

Weitere Zahlen, Daten, Fakten (auch als PDF-Datei im Internet verfügbar):

Jahres-Statistik 2004

mit einer Fülle an Informationen als Zeitreihe und/oder kleinräumig unterhalb der Stadtgrenze

Faltblatt „Münster im Spiegel der Zahlen“

als kompakte Informationsquelle für den allgemeinen Überblick

Internet

www.muenster.de/stadt/stadtentwicklung/statistik-kurz.html

Informationen und Auskünfte erhalten Sie bei:

Stadt Münster
Amt für Stadtentwicklung, Stadtplanung,
Verkehrsplanung
Stadthaus 3
Albersloher Weg 33
48155 Münster
Telefon: 0251 / 492 – 1234
Telefax: 0251 / 492 – 7732
E-Mail: Stadtplanung@stadt-muenster.de
Internet: www.muenster.de/stadt/stadtentwicklung