

Vierteljahres-Statistik

2012

der Stadt Münster

Impressum

Herausgeberin: Stadt Münster
Amt für Stadtentwicklung, Stadtplanung, Verkehrsplanung
Fachstelle Informationsmanagement und Statistikdienststelle
48127 Münster

Redaktion: Claudia Wiens

Druck: Die Vierteljahres-Statistik ist nur als digitales Medium verfügbar. Das PDF steht allen Nutzern kostenlos im Internet zur Verfügung.

© Stadt Münster, Amt für Stadtentwicklung, Stadtplanung, Verkehrsplanung

Für nicht gewerbliche Zwecke sind Vervielfältigungen und unentgeltliche Verbreitung, auch auszugsweise, mit Quellenangabe gestattet. Die Verbreitung, auch auszugsweise, über elektronische Systeme/Datenträger bedarf der vorherigen Zustimmung. Alle Rechte vorbehalten.

Zeichenerklärung

r	berichtigte Zahl	°C	Grad Celsius
-	Zahlenwert genau null	km	Kilometer
0	Zahlenwert größer als null, aber kleiner als die Hälfte des kleinsten gewählten Stellenwertes	mm	Millimeter
.	Zahlenwert unbekannt oder aus Datenschutzgründen nicht veröffentlicht	m ³	Kubikmeter
...	Angabe erfolgt später	m/s	Meter pro Sekunde
		t	Tonnen
		%	Prozent
		Ø	Durchschnitt
		1000 €	Tausend Euro
		kWh	Kilowattstunden
		SGB	Sozialgesetzbuch

Hinweise zur Suche

Um die Informationen in diesem PDF zu finden, klicken Sie bitte auf die Lesezeichen, die Sie direkt zu dem ausgewählten Thema bringen. Die Lesezeichen sind somit ähnlich wie ein Inhaltsverzeichnis. Darüber hinaus bietet die Textsuche auch die Möglichkeit, nach Stichworten zu suchen.

Wenn Sie sich für weitere Statistiken interessieren, besuchen Sie unser Angebot im Internet oder sprechen Sie uns an. Die Servicestelle der Statistik hilft Ihnen gern weiter.

Zu Bürozeiten vor Ort:

Albersloher Weg 33

D – 48155 Münster

Telefon: 0251 / 492 – 1234

Telefax: 0251 / 492 – 7732

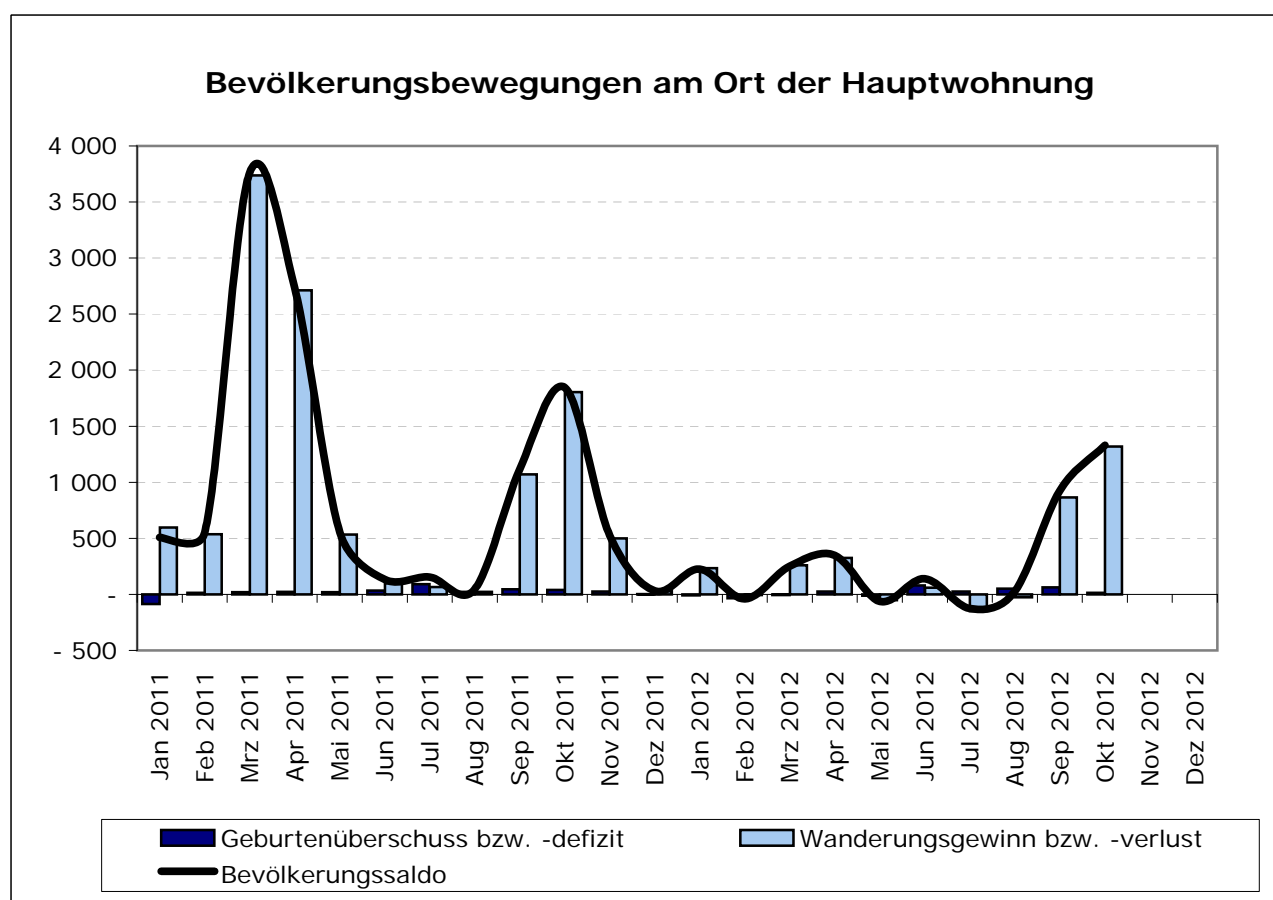
E-Mail: statistik@stadt-muenster.de

Rund um die Uhr aus der ganzen Welt:

<http://statistik.stadt-muenster.de>

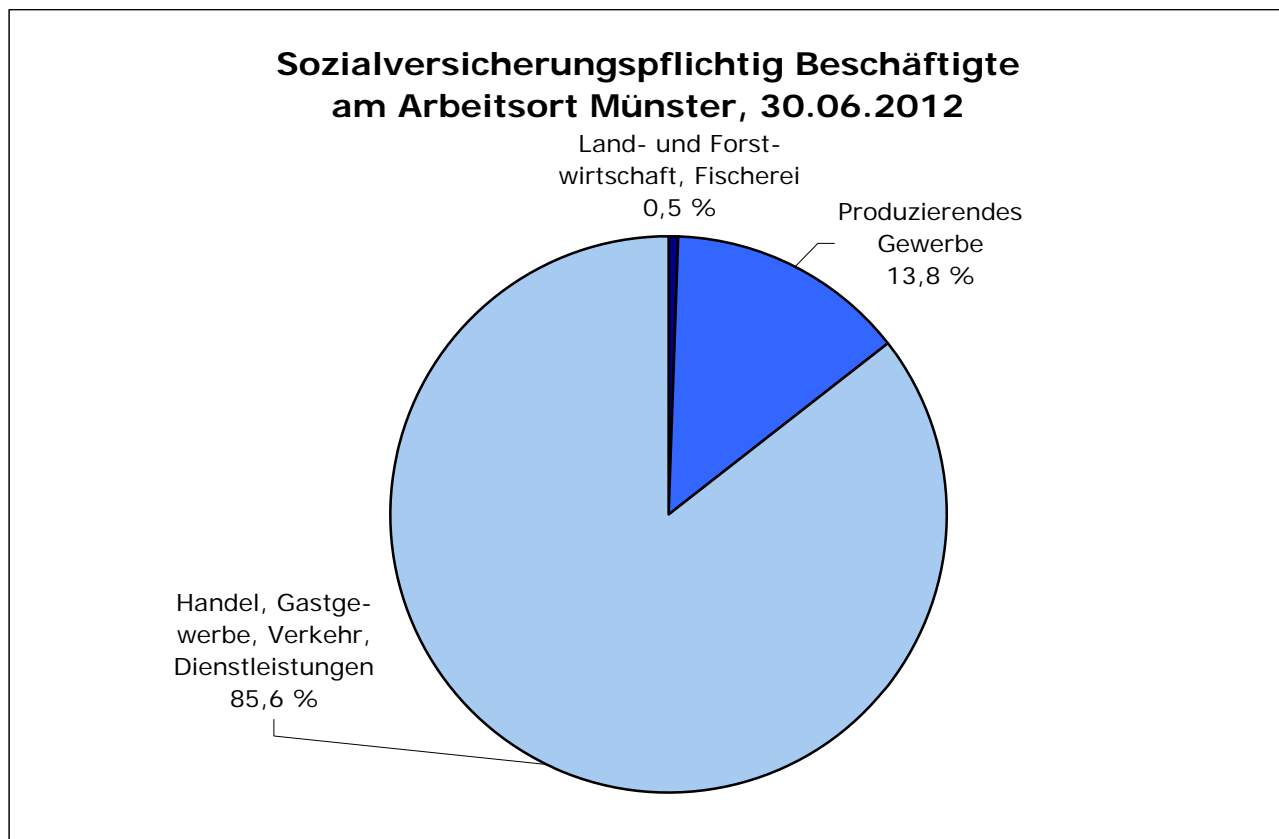
Monat	Bevölkerung am Ort der Hauptwohnung in Münster						
	Insgesamt	davon		Lebend-geborene	Sterbefälle	Zuzüge	Fortzüge
		männlich	weiblich				
	am Monatsende			im Monat			
Jan 2011	280 312	131 531	148 781	145	232	1 751	1 155
Feb 2011	280 865	131 860	149 005	187	172	1 648	1 112
Mrz 2011	284 619	133 403	151 216	225	204	4 979	1 242
Apr 2011	287 357	134 616	152 741	212	190	3 812	1 099
Mai 2011	287 914	134 924	152 990	242	222	1 724	1 190
Jun 2011	288 050	135 046	153 004	225	191	1 216	1 116
Jul 2011	288 204	135 152	153 052	263	173	1 414	1 349
Aug 2011	288 250	135 206	153 044	245	223	1 957	1 934
Sep 2011	289 356	135 722	153 634	240	195	2 869	1 798
Okt 2011	291 200	136 487	154 713	247	206	3 669	1 865
Nov 2011	291 722	136 747	154 975	235	209	1 796	1 298
Dez 2011	291 754	136 802	154 952	248	245	1 217	1 189
Jan 2012	291 976	136 965	155 011	172	181	1 547	1 313
Feb 2012	291 935	137 016	154 919	204	240	1 267	1 272
Mrz 2012	292 185	137 165	155 020	202	209	1 622	1 363
Apr 2012	292 534	137 336	155 198	204	180	1 735	1 410
Mai 2012	292 471	137 323	155 148	202	215	1 236	1 287
Jun 2012	292 613	137 408	155 205	242	162	1 216	1 156
Jul 2012	292 493	137 401	155 092	219	194	1 556	1 706
Aug 2012	292 519	137 479	155 040	249	197	1 869	1 895
Sep 2012	293 446	137 876	155 570	234	172	2 588	1 724
Okt 2012	294 778	138 345	156 433	224	211	3 512	2 194
Nov 2012
Dez 2012

Quelle: Information und Technik Nordrhein-Westfalen



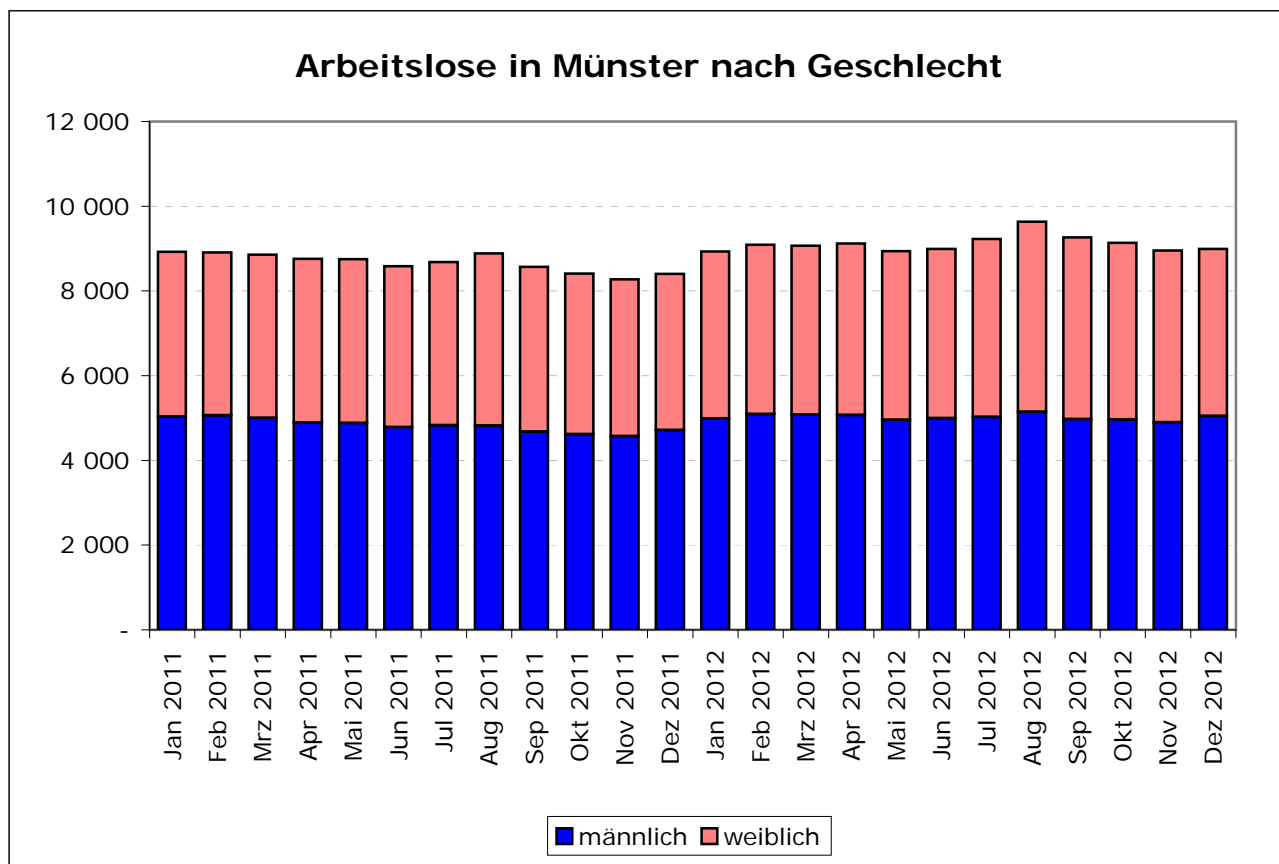
Monat	Sozialversicherungspflichtig Beschäftigte am Arbeitsort Münster					
	Ins- gesamt	davon		darunter		
		männ- lich	weib- lich	Land- und Forst- wirtschaft, Fischerei	Produzierendes Gewerbe	Handel, Gastge- werbe, Verkehr, Dienstleistungen
am Monatsende						
Jan 2011
Feb 2011
Mrz 2011	142 938	73 178	69 760	790	19 480	122 668
Apr 2011
Mai 2011
Jun 2011	143 743	73 877	69 866	761	19 556	123 426
Jul 2011
Aug 2011
Sep 2011	146 673	75 380	71 293	763	20 109	125 742
Okt 2011
Nov 2011
Dez 2011	146 703	74 973	71 730	753	20 152	125 682
Jan 2012
Feb 2012
Mrz 2012	145 777	74 615	71 162	818	20 188	124 714
Apr 2012
Mai 2012
Jun 2012	146 112	74 862	71 250	789	20 210	125 062
Jul 2012
Aug 2012
Sep 2012
Okt 2012
Nov 2012
Dez 2012

Quelle: Bundesagentur für Arbeit



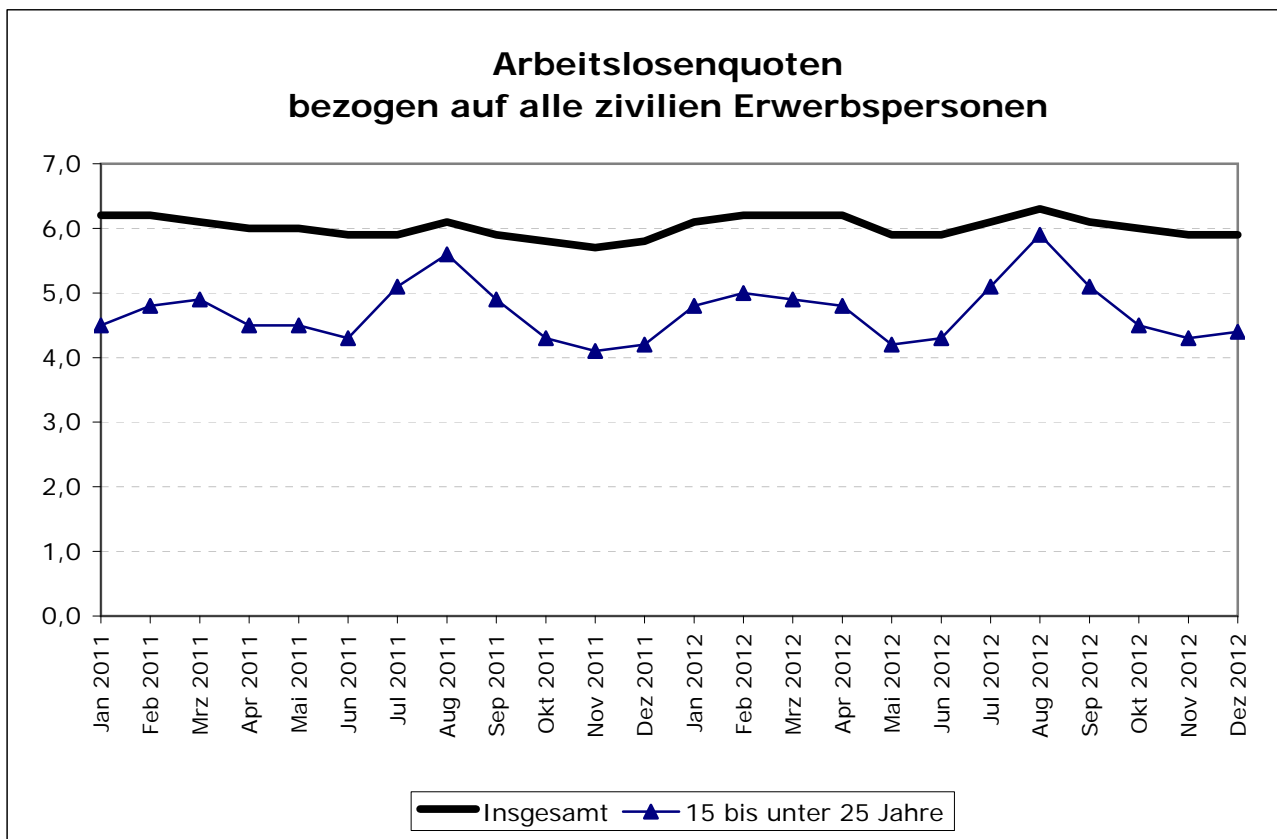
Monat	Arbeitslose in Münster						
	Insgesamt	davon		darunter			
		männlich	weiblich	unter 25 Jahren	50 Jahre und älter	Langzeitarbeitslose	Ausländer
in der Monatsmitte							
Jan 2011	8 927	5 029	3 898	753	2 369	2 527	1 497
Feb 2011	9 808	5 065	3 843	804	2 343	2 521	1 496
Mrz 2011	8 853	4 999	3 854	819	2 380	2 576	1 504
Apr 2011	8 756	4 890	3 866	759	2 393	2 538	1 486
Mai 2011	8 750	4 884	3 866	750	2 396	2 616	1 483
Jun 2011	8 581	4 783	3 798	726	2 402	2 650	1 455
Jul 2011	8 684	4 825	3 859	863	2 345	2 688	1 469
Aug 2011	8 889	4 822	4 067	949	2 358	2 742	1 501
Sep 2011	8 571	4 676	3 895	819	2 325	2 772	1 485
Okt 2011	8 412	4 617	3 795	721	2 296	2 816	1 503
Nov 2011	8 275	4 573	3 702	683	2 276	2 851	1 520
Dez 2011	8 405	4 716	3 689	702	2 305	2 858	1 523
Jan 2012	8 930	4 990	3 940	804	2 343	2 934	1 568
Feb 2012	9 092	5 091	4 001	846	2 381	3 042	1 617
Mrz 2012	9 065	5 078	3 987	818	2 421	3 132	1 600
Apr 2012	9 122	5 074	4 048	809	2 438	3 170	1 579
Mai 2012	8 938	4 957	3 981	787	2 454	3 200	1 525
Jun 2012	8 992	4 992	4 000	800	2 460	3 175	1 543
Jul 2012	9 230	5 027	4 203	958	2 477	3 171	1 564
Aug 2012	9 637	5 147	4 490	1 095	2 536	3 226	1 631
Sep 2012	9 268	4 975	4 293	952	2 512	3 203	1 610
Okt 2012	9 138	4 967	4 171	839	2 520	3 262	1 613
Nov 2012	8 952	4 897	4 055	810	2 507	3 231	1 599
Dez 2012	8 996	5 048	3 948	819	2 507	3 194	1 605

Quelle: Bundesagentur für Arbeit



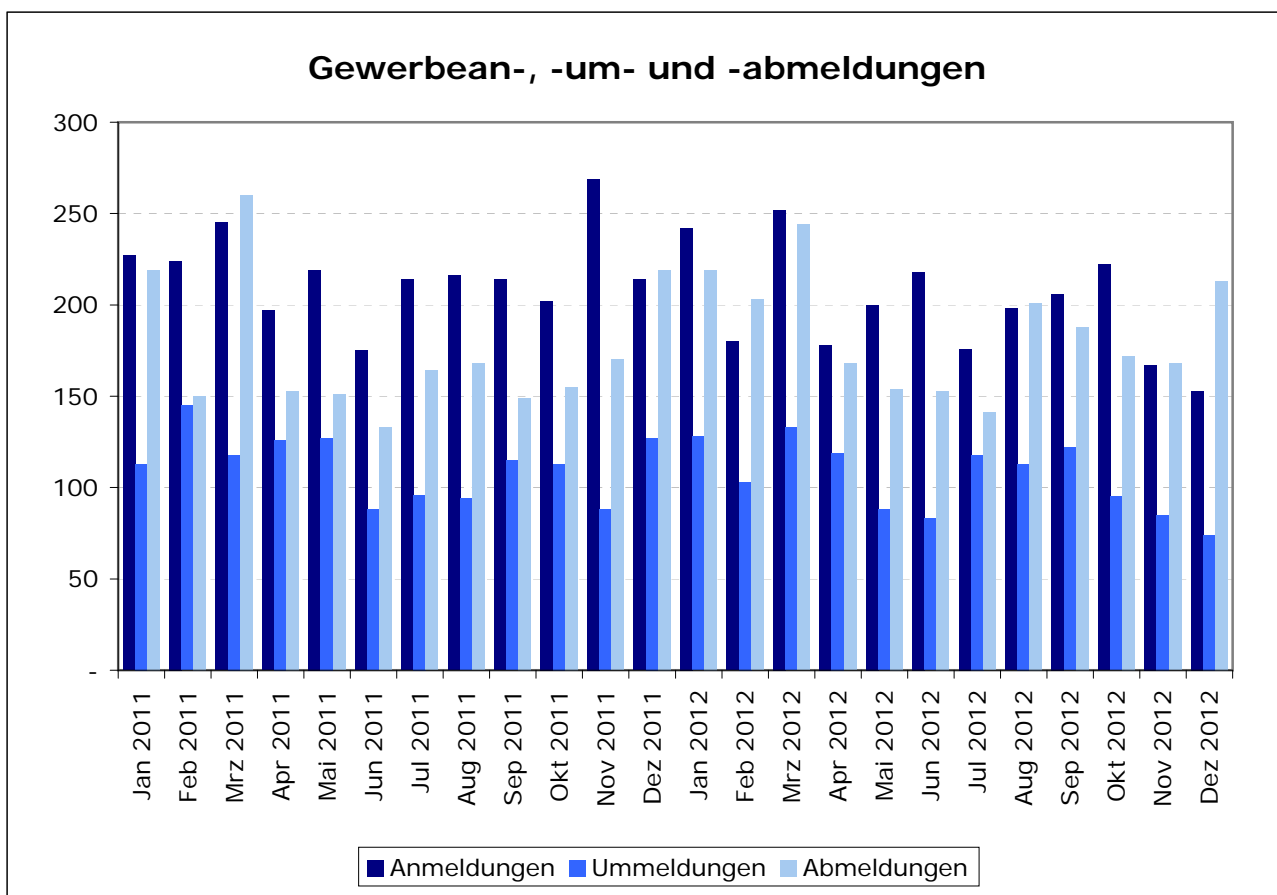
Monat	Arbeitslosenquoten in Münster bezogen auf alle ... Erwerbspersonen								
	ab- hängig zivilen	zivilen							
		Ins- gesamt	Männer	Frauen	15 bis unter 25 Jahre	15 bis unter 20 Jahre	50 bis unter 65 Jahre	55 bis unter 65 Jahre	Aus- länder
	im Monat								
Jan 2011	6,8	6,2	6,9	5,4	4,5	3,0	7,2	7,1	14,7
Feb 2011	6,7	6,2	7,0	5,3	4,8	3,4	7,1	6,9	14,7
Mrz 2011	6,7	6,1	6,9	5,3	4,9	3,5	7,2	7,0	14,8
Apr 2011	6,6	6,0	6,7	5,4	4,5	3,1	7,2	7,2	14,6
Mai 2011	6,6	6,0	6,7	5,3	4,5	3,3	6,9	6,9	14,3
Jun 2011	6,4	5,9	6,5	5,2	4,3	3,0	6,9	6,9	14,1
Jul 2011	6,5	5,9	6,6	5,3	5,1	3,9	6,8	6,8	14,2
Aug 2011	6,7	6,1	6,6	5,6	5,6	4,4	6,8	6,8	14,5
Sep 2011	6,4	5,9	6,4	5,3	4,9	3,1	6,7	6,8	14,4
Okt 2011	6,3	5,8	6,3	5,2	4,3	3,1	6,6	6,8	14,5
Nov 2011	6,2	5,7	6,3	5,1	4,1	3,3	6,6	6,7	14,7
Dez 2011	6,3	5,8	6,4	5,1	4,2	3,5	6,6	6,7	14,7
Jan 2012	6,7	6,1	6,8	5,4	4,8	4,1	6,8	6,7	15,2
Feb 2012	6,8	6,2	7,0	5,5	5,0	3,9	6,9	6,9	15,6
Mrz 2012	6,8	6,2	6,9	5,5	4,9	3,7	7,0	7,0	15,5
Apr 2012	6,8	6,2	6,9	5,6	4,8	3,7	7,0	7,1	15,3
Mai 2012	6,4	5,9	6,5	5,2	4,2	3,7	6,7	6,7	13,8
Jun 2012	6,5	5,9	6,5	5,3	4,3	4,0	6,7	6,6	14,0
Jul 2012	6,6	6,1	6,6	5,5	5,1	4,2	6,8	6,8	14,2
Aug 2012	6,9	6,3	6,8	5,9	5,9	5,4	6,9	6,9	14,8
Sep 2012	6,7	6,1	6,5	5,6	5,1	4,6	6,9	6,9	14,6
Okt 2012	6,6	6,0	6,5	5,5	4,5	4,4	6,9	7,0	14,6
Nov 2012	6,4	5,9	6,4	5,3	4,3	4,5	6,9	7,0	14,5
Dez 2012	6,5	5,9	6,6	5,2	4,4	4,0	6,9	6,9	14,6

Quelle: Bundesagentur für Arbeit



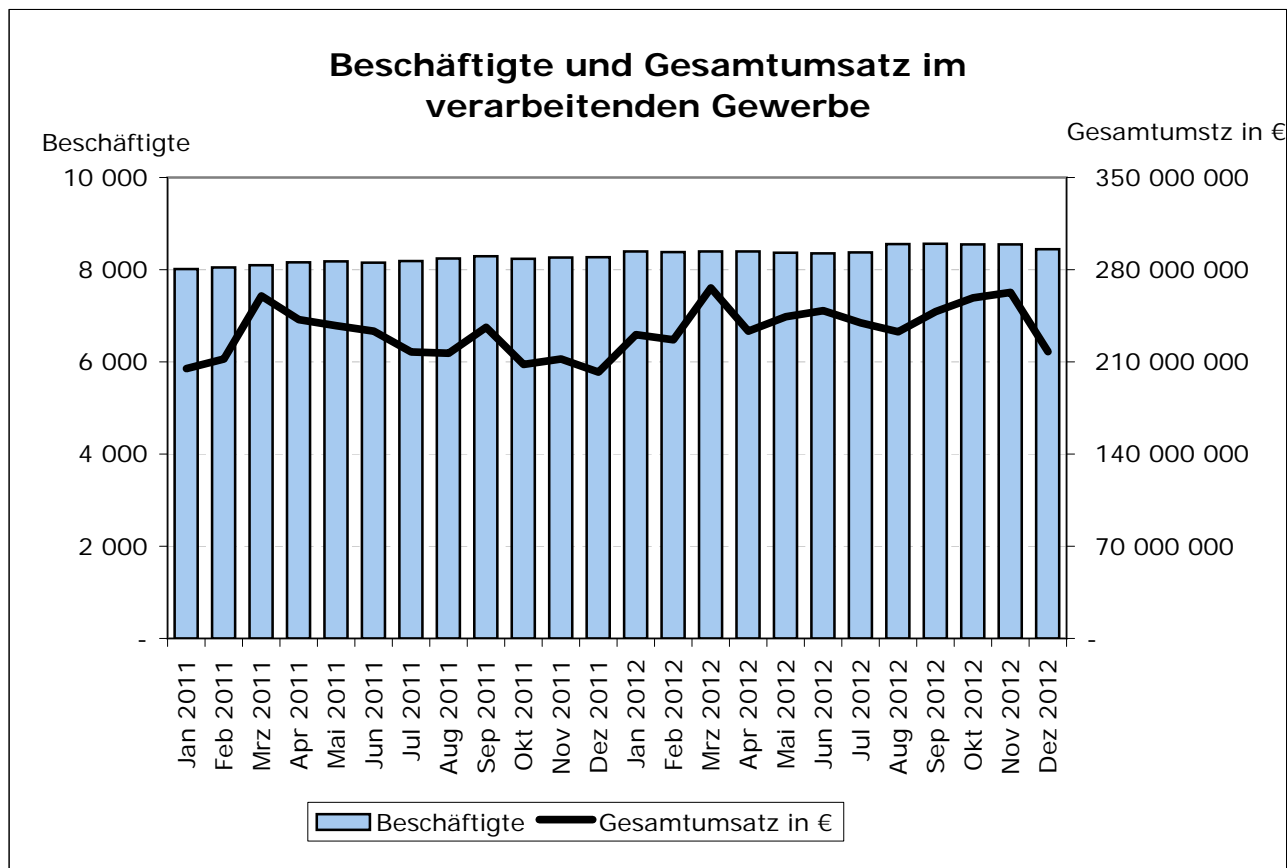
Monat	Gewerbebeanmeldungen, -ummeldungen und -abmeldungen in Münster			
	Stehendes Gewerbe			Reisegewerbekarten (gültig für 3 bzw. 5 Jahre)
	Anmeldungen	Ummeldungen	Abmeldungen	
im Monat				
Jan 2011	227	113	219	2
Feb 2011	224	145	150	4
Mrz 2011	245	118	260	-
Apr 2011	197	126	153	-
Mai 2011	219	127	151	4
Jun 2011	175	88	133	2
Jul 2011	214	96	164	2
Aug 2011	216	94	168	3
Sep 2011	214	115	149	-
Okt 2011	202	113	155	-
Nov 2011	269	88	170	1
Dez 2011	214	127	219	3
Jan 2012	242	128	219	3
Feb 2012	180	103	203	2
Mrz 2012	252	133	244	2
Apr 2012	178	119	168	1
Mai 2012	200	88	154	4
Jun 2012	218	83	153	3
Jul 2012	176	118	141	1
Aug 2012	198	113	201	-
Sep 2012	206	122	188	3
Okt 2012	222	95	172	3
Nov 2012	167	85	168	1
Dez 2012	153	74	213	1

Quelle: Stadt Münster - Ordnungsamt



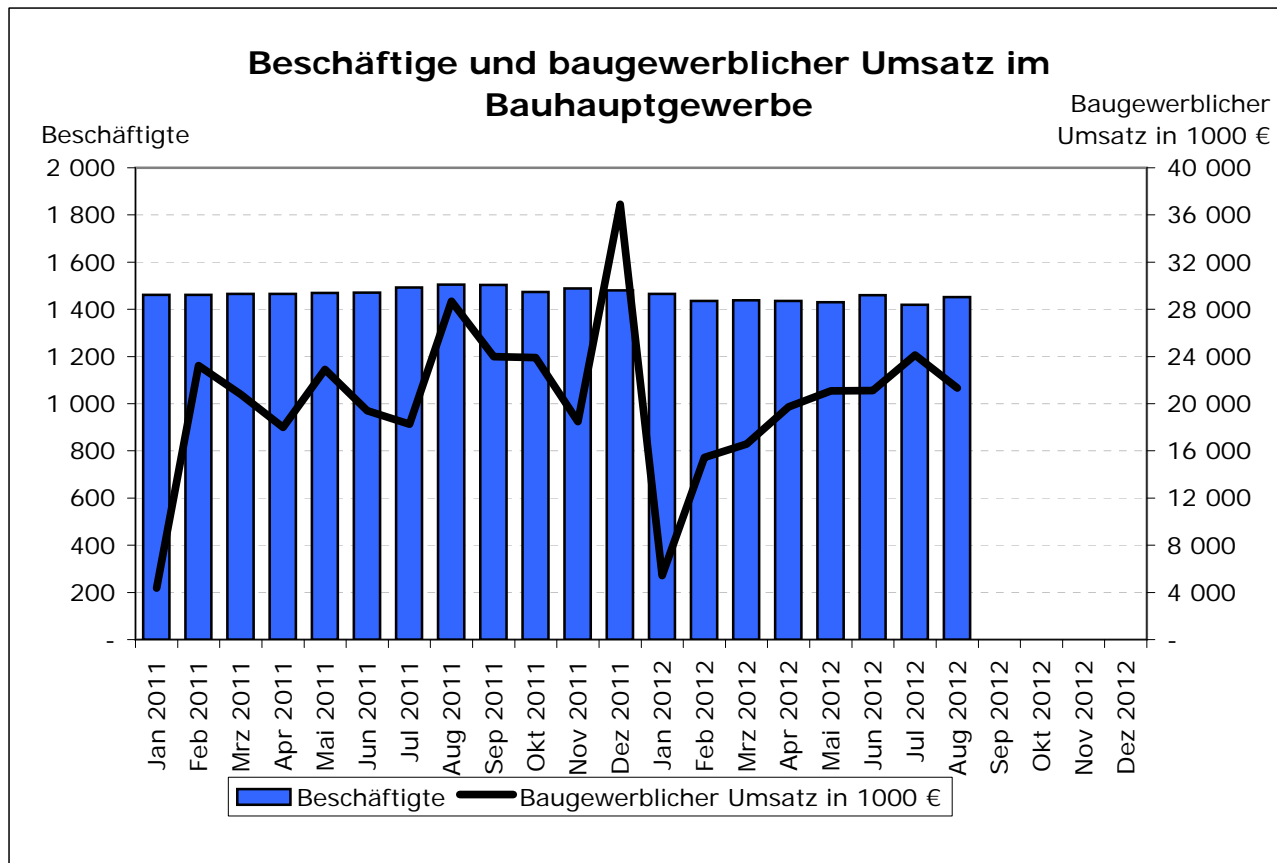
Monat	Verarbeitendes Gewerbe, Bergbau, Gewinnung von Steinen und Erden in Münster nach Klassifikation der Wirtschaftszweige 2008 (Betriebe mit mehr als 50 Beschäftigten)				
	Betriebe	Beschäftigte	Arbeitsstunden in Stunden	Bruttoentgelte in €	Gesamtumsatz in €
	am Monatsende		im Monat		
Jan 2011	39	8 013	1 181 419	28 223 606	204 868 414
Feb 2011	39	8 047	1 119 610	28 264 883	212 161 137
Mrz 2011	38	8 095	1 197 683	28 944 267	260 144 087
Apr 2011	38	8 159	1 139 639	30 147 877	241 989 562
Mai 2011	38	8 184	1 195 181	31 299 860	237 583 961
Jun 2011	38	8 151	1 108 399	30 725 661	233 315 895
Jul 2011	38	8 185	1 153 022	29 257 972	217 518 424
Aug 2011	38	8 243	1 163 159	29 777 505	216 622 968
Sep 2011	38	8 294	1 198 884	29 859 215	236 332 499
Okt 2011	38	8 238	1 161 896	31 127 711	208 003 651
Nov 2011	38	8 267	1 207 651	35 971 366	212 206 682
Dez 2011	37	8 270	1 138 464	33 632 715	202 178 958
Jan 2012	38	8 396	1 236 740	30 602 916	230 582 661
Feb 2012	38	8 384	1 210 982	32 974 116	226 877 761
Mrz 2012	38	8 397	1 241 000	31 660 771	266 221 251
Apr 2012	38	8 399	1 128 863	30 905 645	233 423 940
Mai 2012	38	8 368	1 170 270	34 600 665	244 364 948
Jun 2012	38	8 353	1 144 698	32 778 305	248 946 148
Jul 2012	38	8 374	1 181 534	31 593 999	239 631 235
Aug 2012	37	8 558	1 208 418	32 082 192	232 813 737
Sep 2012	37	8 564	1 173 925	33 024 181	248 048 309
Okt 2012	37	8 549	1 233 390	34 417 996	258 671 525
Nov 2012	37	8 549	1 262 426	37 927 109	262 732 102
Dez 2012	37	8 442	1 104 572	37 865 628	217 657 392

Quelle: Information und Technik Nordrhein-Westfalen



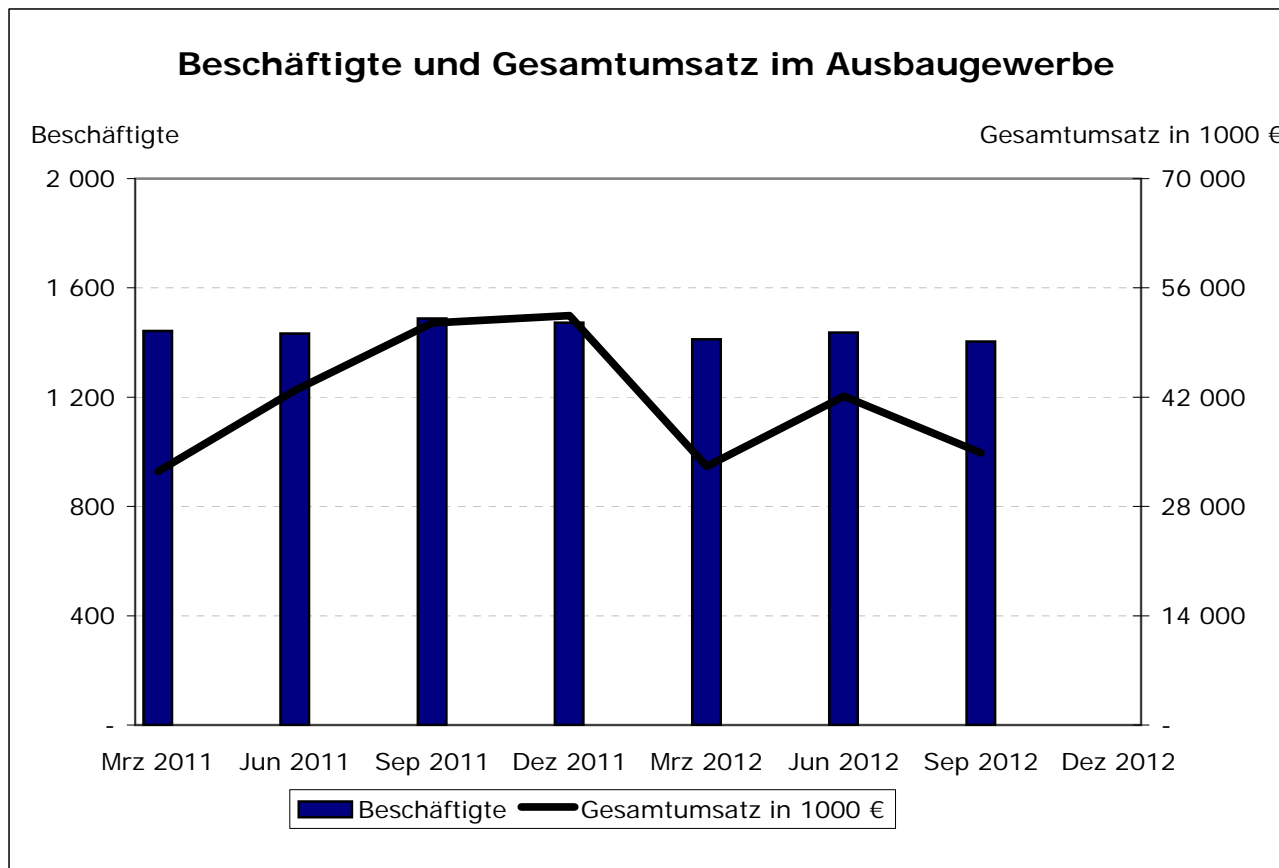
Monat	Bauhauptgewerbe (vorbereitende Baustellenarbeiten, Hoch- und Tiefbau) in Münster (Betriebe mit mehr als 20 Beschäftigten)				
	Betriebe	Be- schäftigte	Arbeitsstunden in 1000 Std.	Bruttoentgelte in 1000 €	Baugewerblicher Umsatz ohne Umsatzsteuer in 1000 €
	am Monatsende		im Monat		
Jan 2011	28	1 461	100	3 305	4 366
Feb 2011	28	1 462	120	3 409	23 218
Mrz 2011	28	1 466	164	3 842	20 799
Apr 2011	28	1 465	150	4 165	17 981
Mai 2011	28	1 470	175	4 255	22 907
Jun 2011	28	1 471	144	4 583	19 416
Jul 2011	28	1 493	172	4 439	18 257
Aug 2011	28	1 505	158	4 575	28 692
Sep 2011	28	1 503	164	4 377	23 998
Okt 2011	26	1 473	152	4 330	23 919
Nov 2011	26	1 489	170	5 602	18 490
Dez 2011	26	1 480	113	4 097	36 919
Jan 2012	26	1 466	100	3 614	5 430
Feb 2012	26	1 436	87	3 219	15 451
Mrz 2012	26	1 438	158	3 986	16 570
Apr 2012	26	1 435	148	4 399	19 735
Mai 2012	25	1 430	159	4 378	21 085
Jun 2012	25	1 460	158	4 531	21 102
Jul 2012	25	1 419	159	4 432	24 135
Aug 2012	25	1 452	157	4 623	21 336
Sep 2012
Okt 2012
Nov 2012
Dez 2012

Quelle: Information und Technik Nordrhein-Westfalen



Monat	Ausbaugewerbe (Bauinstallation und sonstiges Ausbaugewerbe) in Münster (Betriebe mit mehr als 20 Beschäftigten)				
	Betriebe	Be- schäftigte	Arbeitsstunden in 1000 Stunden	Bruttoentgelte in 1000 €	Gesamtumsatz in 1000 €
	am Monatsende		im Vierteljahr		
Jan 2011
Feb 2011
Mrz 2011	37	1 442	495	9 868	32 460
Apr 2011
Mai 2011
Jun 2011	36	1 433	482	10 620	42 897
Jul 2011
Aug 2011
Sep 2011	36	1 488	498	10 586	51 504
Okt 2011
Nov 2011
Dez 2011	36	1 473	488	11 985	52 447
Jan 2012
Feb 2012
Mrz 2012	36	1 412	484	10 178	33 145
Apr 2012
Mai 2012
Jun 2012	36	1 436	475	10 883	42 131
Jul 2012
Aug 2012
Sep 2012	35	1 404	491	10 566	34 855
Okt 2012
Nov 2012
Dez 2012

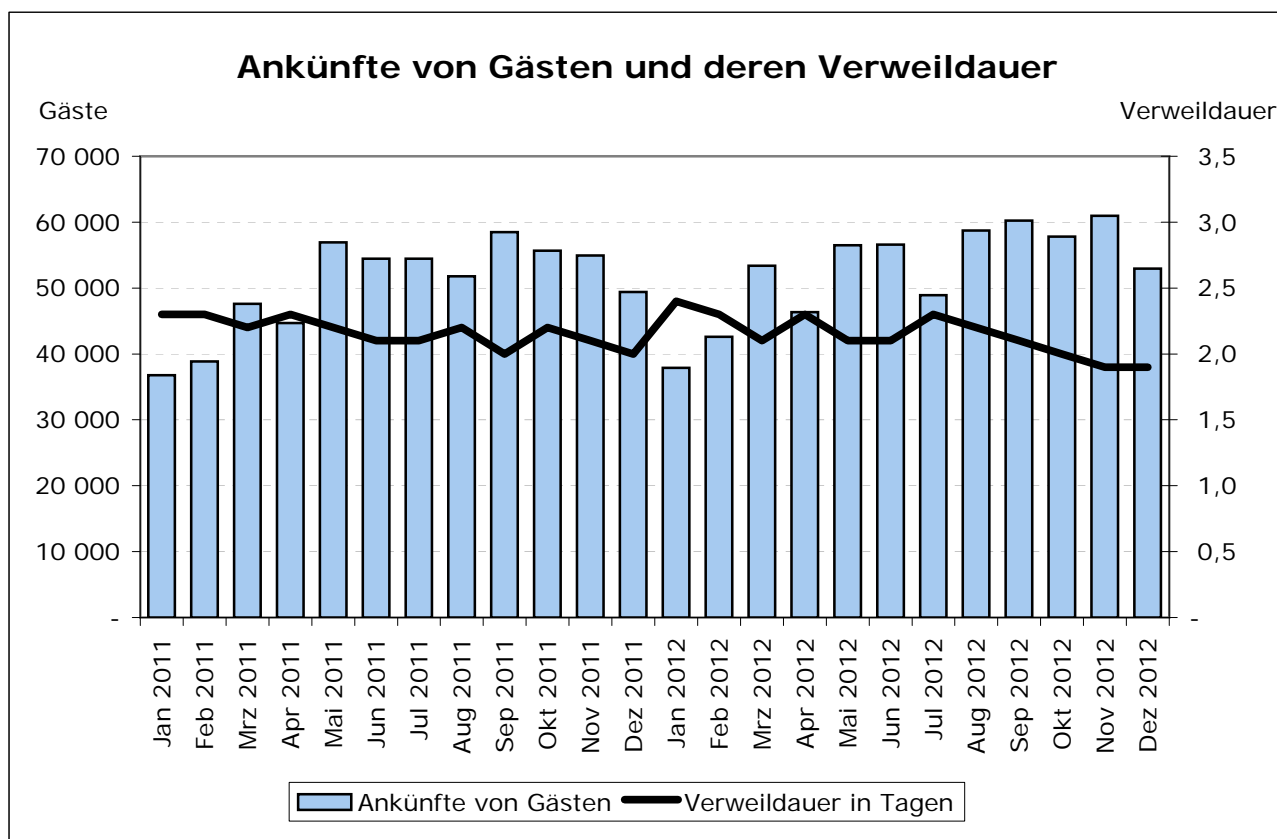
Quelle: Information und Technik Nordrhein-Westfalen



Monat	Beherbergung im Reiseverkehr in Münster					
	Beherbergungsbetriebe bis 2011 mit 9, ab 2012 mit 10 und mehr Gästebetten sowie Campingplätze ohne Dauercamping					
	geöffnete Betriebe	angebotene Betten	Bettenauslastung in % ¹⁾	Ankünfte von Gästen	Übernachtungen von Gästen	Verweildauer im Ø in Tagen
im Monat						
Jan 2011	84	7 769	35,6	36 764	85 290	2,3
Feb 2011	84	7 770	40,9	38 881	89 389	2,3
Mrz 2011	84	7 769	43,0	47 585	105 307	2,2
Apr 2011	84	7 768	42,0	44 711	100 746	2,3
Mai 2011	84	7 751	49,6	56 924	123 479	2,2
Jun 2011	84	7 754	47,2	54 436	115 864	2,1
Jul 2011	84	7 754	47,2	54 436	115 880	2,1
Aug 2011	83	7 760	44,5	51 798	110 916	2,2
Sep 2011	83	7 754	49,0	58 485	118 471	2,0
Okt 2011	83	7 769	49,4	55 674	123 328	2,2
Nov 2011	82	7 771	48,3	54 935	114 703	2,1
Dez 2011	83	7 821	42,0	49 416	98 916	2,0
Jan 2012	82	7 812	37,0	37 885	89 584	2,4
Feb 2012	82	7 765	42,4	42 618	95 995	2,3
Mrz 2012	82	7 856	44,5	53 372	109 885	2,1
Apr 2012	83	7 845	43,8	46 366	106 935	2,3
Mai 2012	82	7 862	47,0	56 490	120 977	2,1
Jun 2012	82	7 852	49,1	56 573	121 451	2,1
Jul 2012	82	7 861	43,5	48 935	113 507	2,3
Aug 2012	83	7 890	49,9	58 714	127 708	2,2
Sep 2012	83	7 941	51,9	60 222	129 051	2,1
Okt 2012	82	8 000	45,7	57 811	118 341	2,0
Nov 2012	81	7 896	47,6	60 985	114 551	1,9
Dez 2012	81	7 962	41,3	52 930	98 482	1,9

1) mittlere Auslastung = (Übernachtungen / angebotene Bettentage) * 100

Quelle: Information und Technik Nordrhein-Westfalen

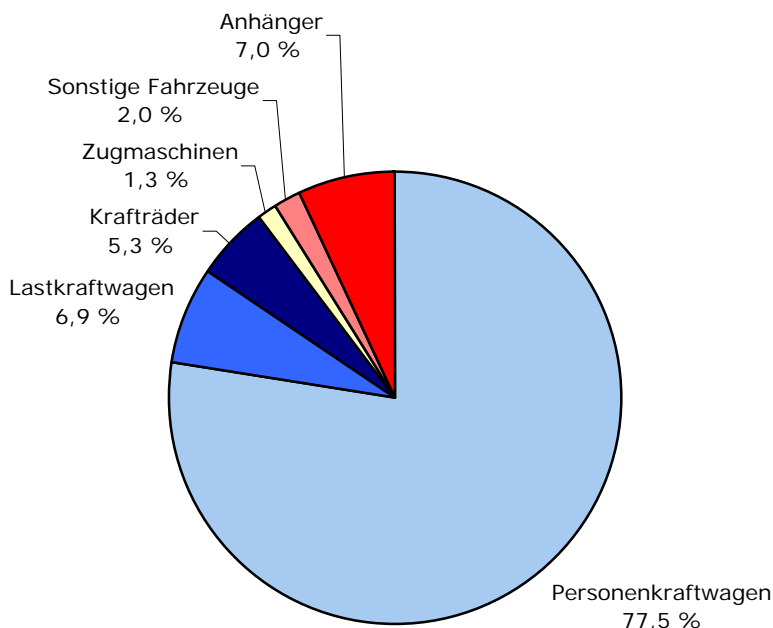


Monat	Kraftfahrzeug- und Anhängerbestand* in Münster						
	Ins-gesamt	davon					
		Personen-kraftwagen	Lastkraft-wagen	Krafträder	Zug-maschinen	Sonstige Fahrzeuge	An-hänger
am Monatsende							
Jan 2011	182 984	141 352	13 525	9 590	2 299	3 760	12 458
Feb 2011	182 883	141 281	13 465	9 600	2 301	3 771	12 465
Mrz 2011	183 188	141 411	13 422	9 741	2 300	3 796	12 518
Apr 2011	183 441	141 604	13 400	9 781	2 312	3 809	12 535
Mai 2011	184 016	142 098	13 328	9 886	2 318	3 842	12 544
Jun 2011	184 964	142 287	13 294	9 927	2 315	4 546	12 595
Jul 2011	184 559	142 526	13 264	9 969	2 320	3 840	12 640
Aug 2011	184 639	142 614	13 236	9 977	2 309	3 847	12 656
Sep 2011	184 601	142 679	13 134	9 958	2 328	3 831	12 671
Okt 2011	184 803	142 999	13 099	9 912	2 339	3 764	12 690
Nov 2011	185 120	143 348	13 103	9 850	2 367	3 732	12 720
Dez 2011	184 730	143 234	12 962	9 782	2 346	3 439	12 967
Jan 2012	184 699	143 375	12 868	9 769	2 349	3 625	12 713
Feb 2012	184 655	143 288	12 835	9 773	2 342	3 691	12 726
Mrz 2012	184 950	143 349	12 785	9 914	2 352	3 755	12 795
Apr 2012	185 105	143 392	12 723	10 004	2 356	3 783	12 847
Mai 2012	185 193	143 465	12 635	10 068	2 351	3 805	12 869
Jun 2012	185 530	143 690	12 667	10 100	2 345	3 808	12 920
Jul 2012	184 743	143 771	12 724	10 120	2 356	2 809	12 963
Aug 2012	186 139	144 054	12 835	10 104	2 352	3 814	12 980
Sep 2012	186 469	144 350	12 864	10 094	2 352	3 809	13 000
Okt 2012	186 512	144 429	12 908	10 034	2 356	3 767	13 018
Nov 2012	186 424	144 474	12 897	9 961	2 379	3 728	12 985
Dez 2012	186 258	144 443	12 856	9 889	2 384	3 706	12 980

*) einschließlich der Fahrzeuge und Anhänger mit auswärtigem Standort

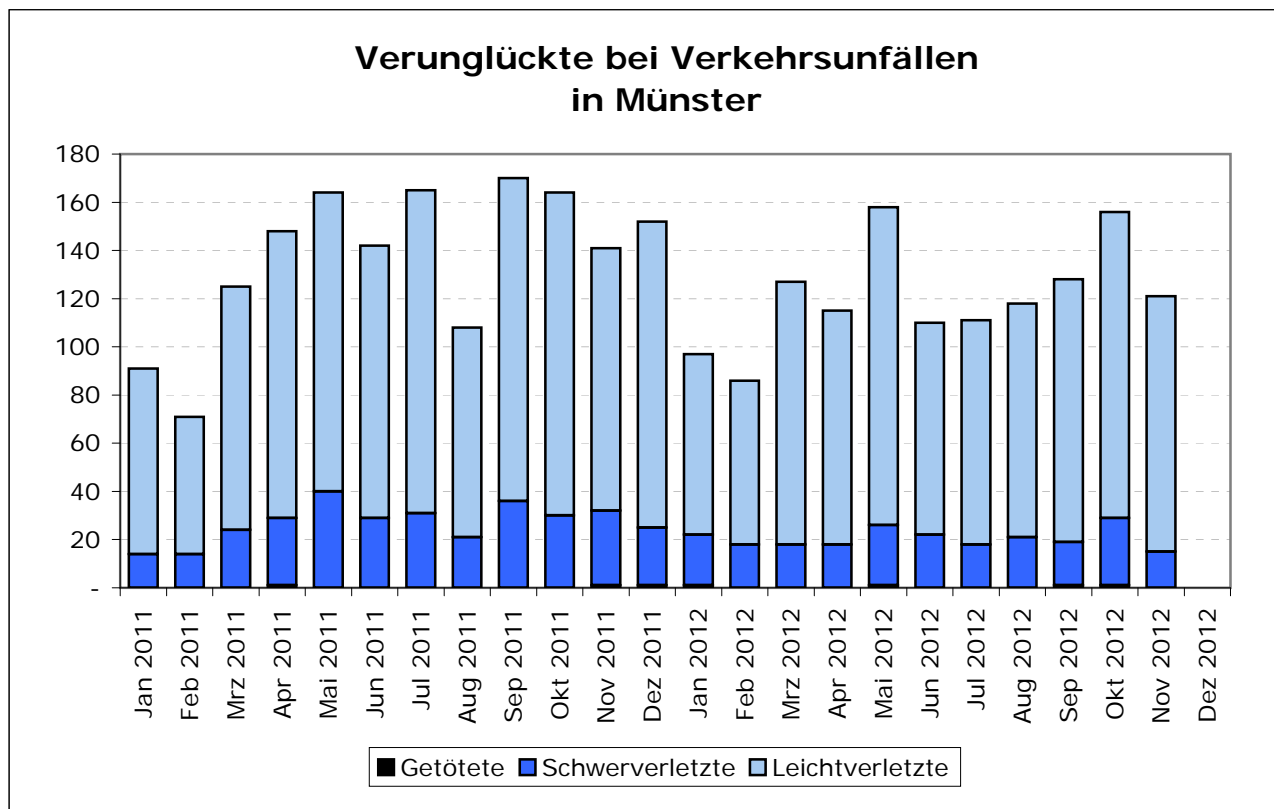
Quelle: Stadt Münster - Ordnungsamt

**Kraftfahrzeug- und Anhängerbestand
am 31. Dezember 2012**



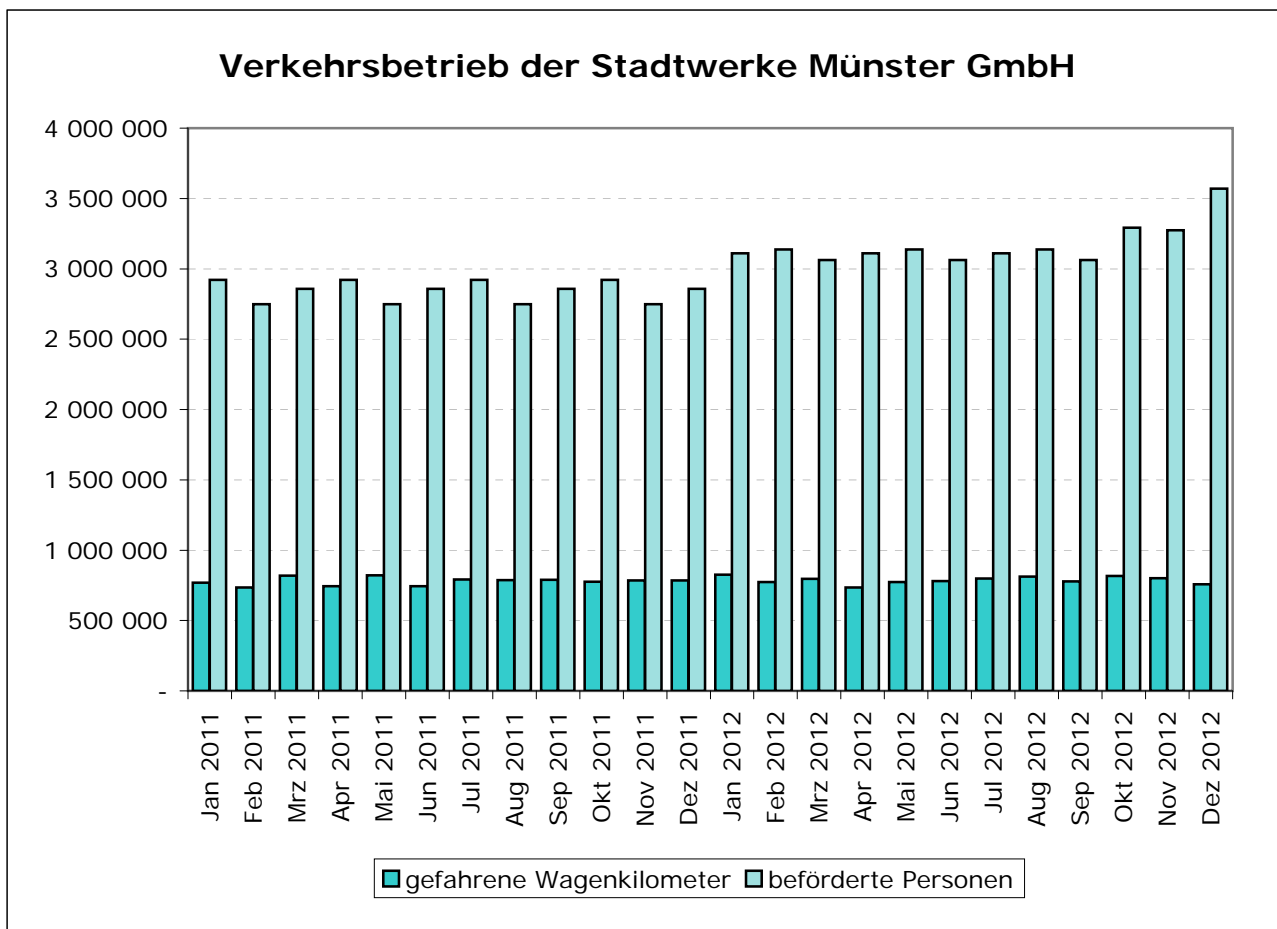
Monat	Straßenverkehrsunfälle in Münster				Verunglückte in Münster			
	Insgesamt	davon nach schwerster Unfallfolge			Insgesamt	davon		
		mit Personenschaden	mit schwerwiegendem Sachschaden	sonstige Unfälle unter dem Einfluss berauschender Mittel		Getötete	Schwerverletzte	Leichtverletzte
	im Monat							
Jan 2011	100	74	22	4	91	-	14	77
Feb 2011	77	61	13	3	71	-	14	57
Mrz 2011	124	105	18	1	125	-	24	101
Apr 2011	141	120	17	4	148	1	28	119
Mai 2011	154	137	13	4	164	-	40	124
Jun 2011	120	110	10	-	142	-	29	113
Jul 2011	155	138	12	5	165	-	31	134
Aug 2011	110	84	20	6	108	-	21	87
Sep 2011	162	138	21	3	170	-	36	134
Okt 2011	169	139	27	3	164	-	30	134
Nov 2011	144	121	19	4	141	1	31	109
Dez 2011	146	124	14	8	152	1	24	127
Jan 2012	109	86	19	4	97	1	21	75
Feb 2012	94	72	12	10	86	-	18	68
Mrz 2012	127	109	12	6	127	-	18	109
Apr 2012	120	93	20	7	115	-	18	97
Mai 2012	150	133	13	4	158	1	25	132
Jun 2012	124	98	19	7	110	-	22	88
Jul 2012	123	98	21	4	111	-	18	93
Aug 2012	122	100	15	7	118	-	21	97
Sep 2012	136	112	18	5	128	1	18	109
Okt 2012	153	124	23	6	156	1	28	127
Nov 2012	128	107	18	3	121	-	15	106
Dez 2012

Quelle: Information und Technik Nordrhein-Westfalen



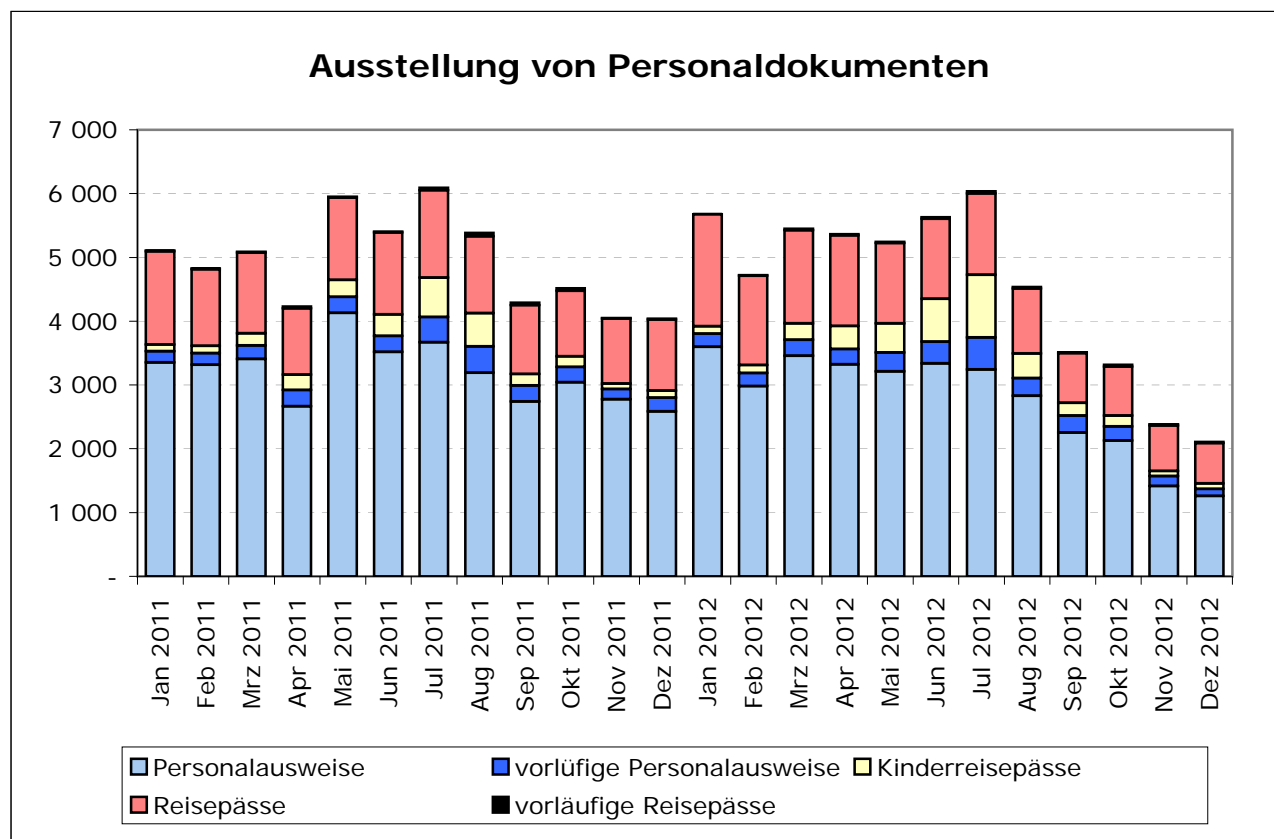
Monat	Verkehrsbetrieb der Stadtwerke Münster GmbH		
	Omnibusse/Gelenkbusse	gefahrenere Wagenkilometer	beförderte Personen
	Anzahl	im Monat	
Jan 2011	113	768 989	2 920 425
Feb 2011	115	734 876	2 748 361
Mrz 2011	113	819 903	2 856 911
Apr 2011	113	745 123	2 920 426
Mai 2011	113	820 310	2 748 361
Jun 2011	113	743 498	2 856 911
Jul 2011	112	791 312	2 920 426
Aug 2011	112	786 730	2 748 361
Sep 2011	112	789 607	2 856 911
Okt 2011	.	776 548	2 920 426
Nov 2011	.	784 400	2 748 361
Dez 2011	.	785 380	2 856 911
Jan 2012	120	824 814	3 109 239
Feb 2012	115	773 795	3 138 261
Mrz 2012	113	795 495	3 062 057
Apr 2012	113	734 008	3 109 239
Mai 2012	116	773 365	3 138 261
Jun 2012	120	780 703	3 062 057
Jul 2012	120	799 696	3 109 239
Aug 2012	120	812 504	3 138 261
Sep 2012	120	777 688	3 062 057
Okt 2012	127	816 960	3 292 058
Nov 2012	125	801 161	3 274 087
Dez 2012	125	758 378	3 570 932

Quelle: Stadtwerke Münster GmbH



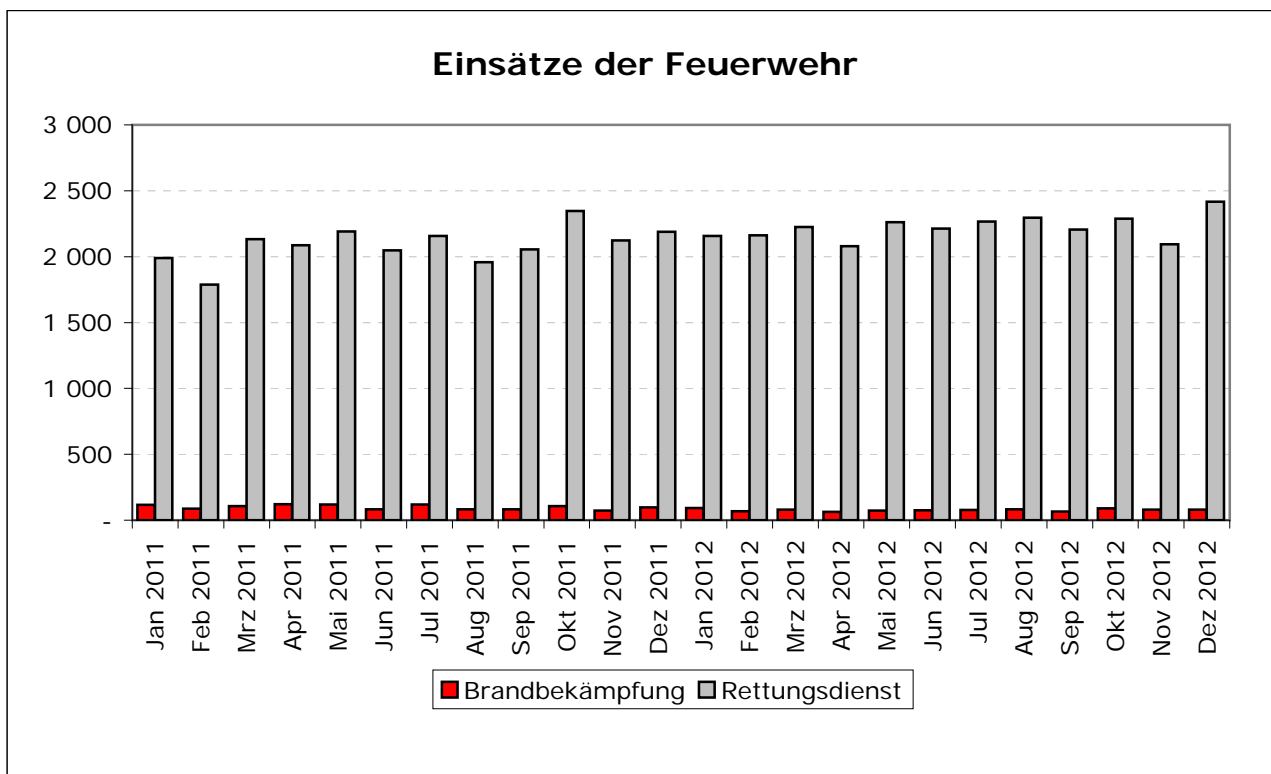
Monat	Ausstellung von Personaldokumenten in Münster					
	Insgesamt	davon				
		Personal- ausweise	vorläufige Personal- ausweise	Kinder- reisepässe	Reisepässe	vorläufige Reisepässe
	im Monat					
Jan 2011	5 106	3 354	176	104	1 459	13
Feb 2011	4 827	3 317	183	115	1 198	14
Mrz 2011	5 089	3 406	210	194	1 261	18
Apr 2011	4 231	2 663	255	241	1 040	32
Mai 2011	5 951	4 128	254	263	1 290	16
Jun 2011	5 406	3 518	252	334	1 286	16
Jul 2011	6 093	3 669	398	616	1 369	41
Aug 2011	5 386	3 193	412	520	1 204	57
Sep 2011	4 289	2 740	249	181	1 079	40
Okt 2011	4 514	3 043	237	165	1 031	38
Nov 2011	4 051	2 774	159	89	1 017	12
Dez 2011	4 040	2 583	216	111	1 116	14
Jan 2012	5 681	3 600	206	115	1 755	5
Feb 2012	4 724	2 983	205	125	1 398	13
Mrz 2012	5 450	3 457	253	256	1 457	27
Apr 2012	5 364	3 320	241	361	1 421	21
Mai 2012	5 242	3 212	298	454	1 261	17
Jun 2012	5 632	3 336	344	673	1 250	29
Jul 2012	6 037	3 242	499	985	1 275	36
Aug 2012	4 536	2 829	275	387	1 018	27
Sep 2012	3 515	2 255	266	200	778	16
Okt 2012	3 317	2 126	224	168	771	28
Nov 2012	2 386	1 415	158	80	708	25
Dez 2012	2 107	1 261	111	82	635	18

Quelle: Stadt Münster - Amt für Bürgerangelegenheiten



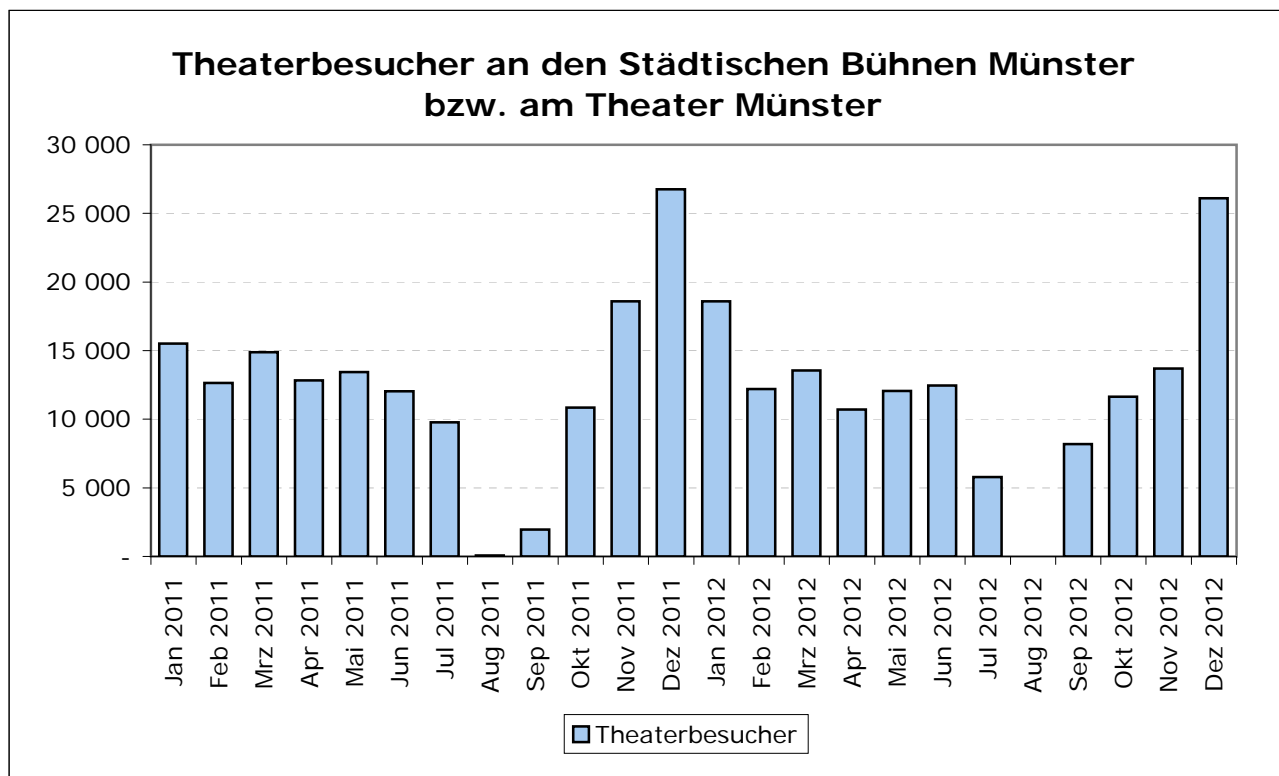
Monat	Brandbekämpfung in Münster							Technische Hilfelei- stun- gen	sonstige Ein- sätze	Rettungsdienst in Münster		
	Ein- sätze	davon				Fehlalarme				Ret- tungs- dienst- ein- sätze	Krankentransporte von Feuerwehr, Deutsches Rotes Kreuz, Johaniter Unfallhilfe und Arbeiter- Samariterbund	Not- arzt- ein- sätze
		Groß-	Mittel-	Klein-	Brand- melde- anlagen	in	in					
						guter	böser					
brände		Absicht		im Monat								
Jan 2011	116	1	3	25	33	48	6	121	21	1 990	879	529
Feb 2011	87	-	3	20	23	40	1	136	19	1 787	849	480
Mrz 2011	108	-	4	31	27	44	2	112	16	2 132	953	506
Apr 2011	121	2	7	31	29	50	2	168	27	2 087	855	494
Mai 2011	120	-	5	46	31	37	1	195	26	2 192	865	450
Jun 2011	82	1	1	23	31	24	2	188	14	2 048	899	477
Jul 2011	119	-	4	37	42	32	4	132	19	2 157	882	481
Aug 2011	83	-	3	20	25	32	3	96	33	1 957	938	483
Sep 2011	82	2	6	19	36	19	-	116	24	2 056	859	485
Okt 2011	106	1	3	35	30	32	5	107	30	2 346	960	504
Nov 2011	72	2	-	20	27	21	2	86	28	2 123	917	480
Dez 2011	98	1	5	25	36	27	4	121	15	2 188	909	537
Jan 2012	92	-	3	31	29	24	5	134	22	2 156r	980r	471r
Feb 2012	69	1	2	31	20	14	1	136	23	2 163r	944r	483r
Mrz 2012	81	1	10	30	24	14	2	103	27	2 225r	907r	498r
Apr 2012	63	4	2	24	20	12	1	80	30	2 080r	899r	495r
Mai 2012	74	-	6	25	19	23	1	120	15	2 262r	876r	491r
Jun 2012	76	-	1	24	29	17	5	105	20	2 212r	843r	474r
Jul 2012	78	1	2	32	23	19	1	92	26	2 266r	1 032r	503r
Aug 2012	83	-	4	27	22	19	11	119	22	2 296r	1 015r	460r
Sep 2012	66	3	3	23	18	10	9	88	18	2 205r	896r	495r
Okt 2012	89	3	1	19	33	25	8	110	19	2 288	979	533
Nov 2012	79	-	4	37	18	14	6	108	11	2 095	931	474
Dez 2012	80	1	1	31	26	15	6	106	15	2 418	863	547

Quelle: Stadt Münster - Feuerwehr



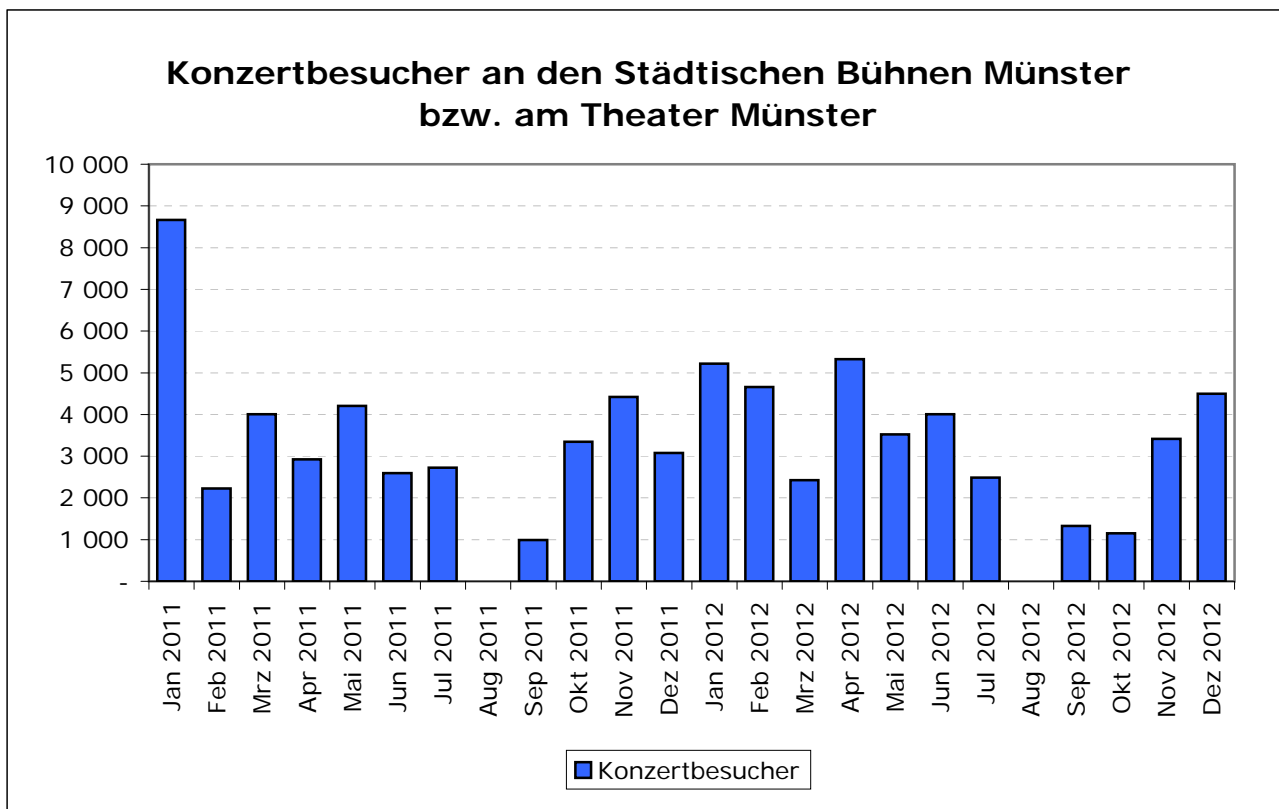
Monat	Theaterbetrieb an den Städtischen Bühnen Münster bzw. am Theater Münster										
	Besucher						Vorstellungen				
	Insgesamt	davon					Insgesamt	davon			
		Opern	Operetten/Musicals	Schauspiele	Kinder- und Jugendstücke	Sonstiges		Großes Haus	Kleines Haus	Spielstätten in Münster	Gastspiele auswärts
im Monat											
Jan 2011	15 503	100	2 725	5 294	5 753	1 631	41	18	14	8	1
Feb 2011	12 640	1 016	2 963	4 478	1 703	2 480	41	15	15	8	3
Mrz 2011	14 872	2 135	2 271	6 623	1 281	2 562	50	20	25	2	3
Apr 2011	12 835	1 513	1 124	4 819	772	4 607	48	16	17	3	12
Mai 2011	13 437	5 785	284	5 656	528	1 184	39	17	15	6	1
Jun 2011	12 033	2 500	-	5 683	465	3 385	52	16	20	11	5
Jul 2011	9 768	1 786	392	1 684	1 960	3 946	39	10	14	13	2
Aug 2011	65	-	-	-	-	65	1	-	-	1	-
Sep 2011	1 948	491	-	494	-	963	7	2	5	-	-
Okt 2011	10 842	2 153	-	7 268	27	1 394	37	17	16	-	4
Nov 2011	18 596	5 563	-	5 023	4 852	3 158	46	23	19	4	-
Dez 2011	26 753	4 748	2 953	4 335	10 769	3 948	59	34	20	3	2
Jan 2012	18 603	2 632	1 833	7 272	5 751	1 115	47	21	19	6	1
Feb 2012	12 209	1 045	1 779	4 006	1 457	3 922	41	14	15	7	5
Mrz 2012	13 549	1 919	1 527	6 632	235	3 236	41	16	19	2	4
Apr 2012	10 714	3 477	369	5 544	129	1 195	40	16	14	8	2
Mai 2012	12 052	4 411	624	4 139	-	2 878	53	18	16	12	7
Jun 2012	12 446	4 589	-	2 280	811	4 766	50	14	18	14	4
Jul 2012	5 779	2 148	-	1 336	136	2 159	22	6	8	8	-
Aug 2012	-	-	-	-	-	-	-	-	-	-	-
Sep 2012	8 194	3 698	-	2 104	936	1 456	24	11	9	2	2
Okt 2012	11 646	917	-	7 134	1 111	2 484	48	14	20	12	2
Nov 2012	13 701	3 696	2 133	2 367	3 590	1 915	57	17	20	18	2
Dez 2012	26 109	2 368	3 196	3 696	11 462	5 387	66	40	11	10	5

Quelle: Stadt Münster - bis Spielzeit 2011/2012 Städtische Bühnen Münster, ab Spielzeit 2012/2013 Theater Münster



Monat	Konzertbetrieb an den Städtischen Bühnen Münster bzw. am Theater Münster						
	Besucher				Konzerte		
	Ins- gesamt	davon			Ins- gesamt	davon	
		Symphonie- und Orchester- konzerte	Chor- konzerte	Jugend- und sonstige Konzerte		in Münster	aus- wärts
im Monat							
Jan 2011	8 665	3 176	-	5 489	15	15	-
Feb 2011	2 228	1 804	-	424	5	5	-
Mrz 2011	4 003	2 252	-	1 751	10	10	-
Apr 2011	2 925	1 995	-	930	7	7	-
Mai 2011	4 209	1 672	-	2 537	11	11	-
Jun 2011	2 597	1 455	-	1 142	8	8	-
Jul 2011	2 728	1 825	-	903	9	9	-
Aug 2011	-	-	-	-	-	-	-
Sep 2011	993	-	-	993	5	5	-
Okt 2011	3 343	1 723	574	1 046	11	11	-
Nov 2011	4 423	2 159	-	2 264	10	9	1
Dez 2011	3 076	2 547	-	529	6	6	-
Jan 2012	5 221	4 103	-	1 118	7	7	-
Feb 2012	4 655	1 822	-	2 833	15	15	-
Mrz 2012	2 429	1 954	-	475	10	10	-
Apr 2012	5 330	1 516	-	3 814	14	14	-
Mai 2012	3 521	1 936	-	1 585	9	9	-
Jun 2012	4 008	2 057	-	1 951	10	10	-
Jul 2012	2 488	2 488	-	-	3	3	-
Aug 2012	-	-	-	-	-	-	-
Sep 2012	1 329	1 329	-	-	2	2	-
Okt 2012	1 153	886	-	267	3	3	-
Nov 2012	3 415	1 391	247	1 777	11	11	-
Dez 2012	4 501	2 653	-	1 848	12	12	-

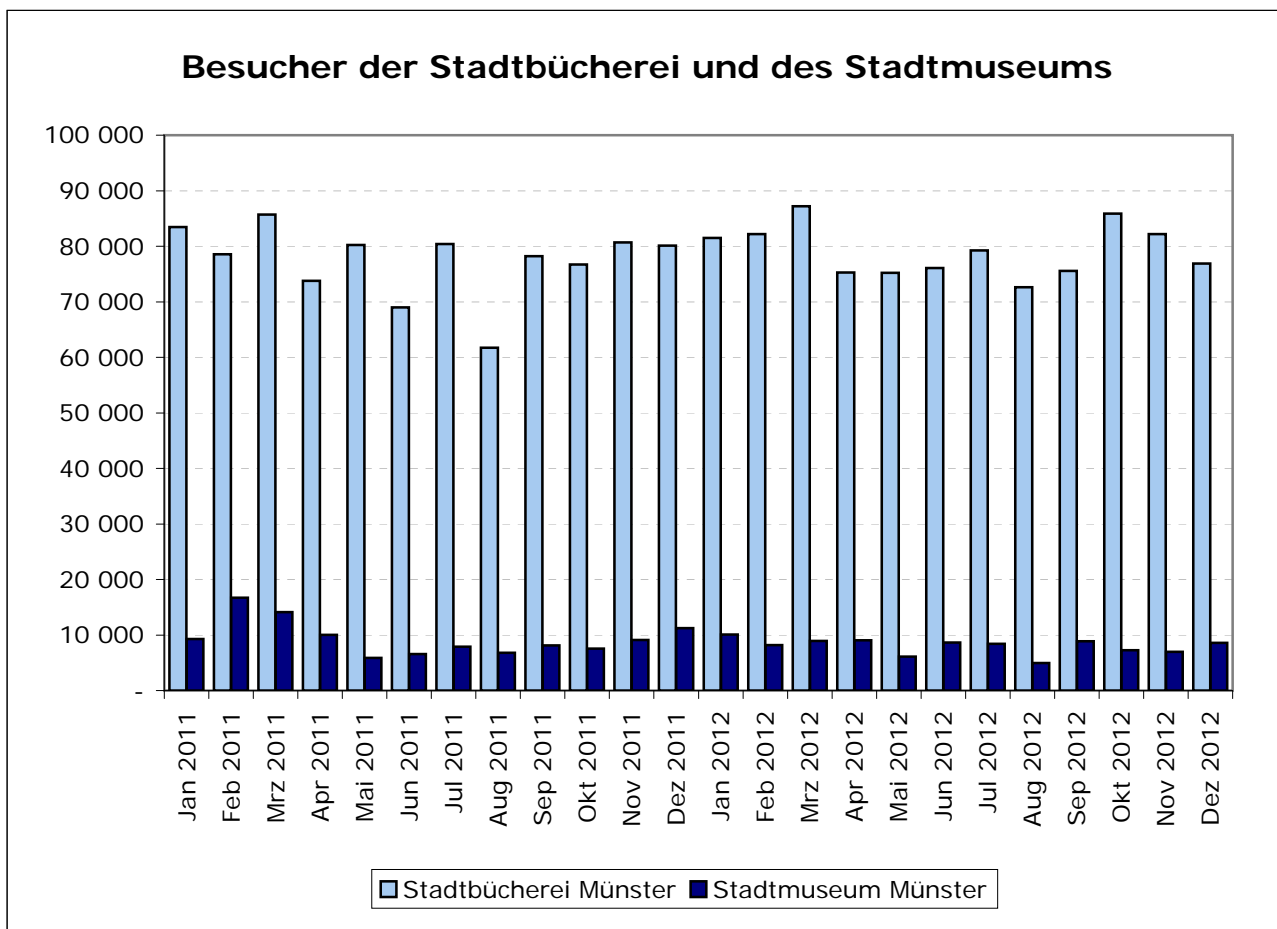
Quelle: Stadt Münster - bis Spielzeit 2011/2012 Städtische Bühnen Münster, ab Spielzeit 2012/2013 Theater Münster



Monat	Stadtbücherei Münster		Stadtmuseum Münster
	Besucher	Entleihungen im Monat	Besucher
Jan 2011	83 485	158 067	9 258
Feb 2011	78 533	155 995	16 733
Mrz 2011	85 713	167 730	14 100
Apr 2011	73 765	152 435	10 021
Mai 2011	80 212	156 918	5 881
Jun 2011	69 015	141 290	6 560
Jul 2011	80 403	169 945	7 914
Aug 2011	61 756	145 562	6 781
Sep 2011	78 206	152 410	8 151
Okt 2011	76 739	163 885	7 529
Nov 2011	80 688	155 030	9 110
Dez 2011	80 131	147 355	11 249
Jan 2012	81 495	167 446	10 097
Feb 2012	82 187	162 896	8 202
Mrz 2012	87 184	173 495	8 947
Apr 2012	75 284	157 644	9 047
Mai 2012	75 227	151 118	6 111
Jun 2012	76 087	149 935	8 655
Jul 2012	79 250	156 879	8 415
Aug 2012	72 614	146 081	4 952
Sep 2012	75 544	151 284	8 891
Okt 2012	85 887	166 252	7 270
Nov 2012	82 189	157 132	6 951
Dez 2012	76 913	137 901	8 596

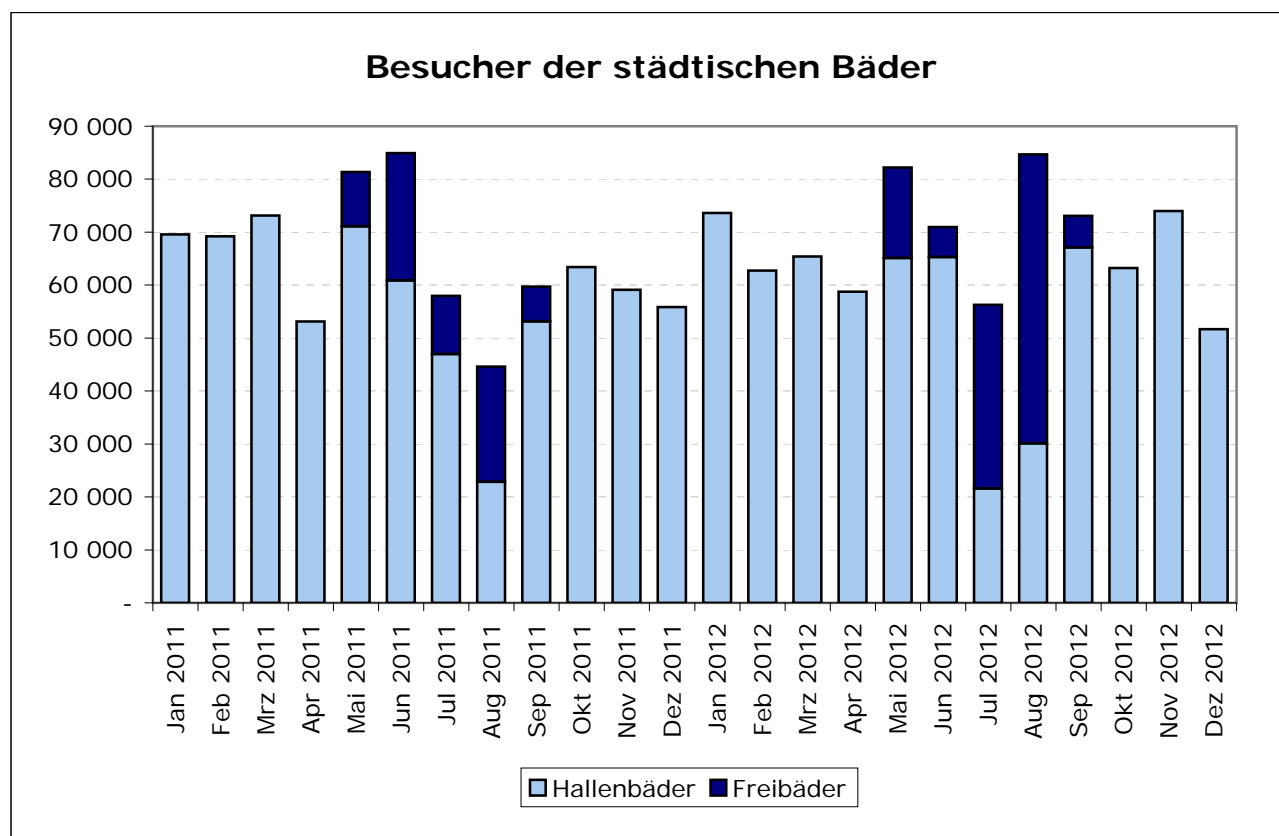
Quellen: Stadt Münster - Stadtbücherei

Stadt Münster - Stadtmuseum



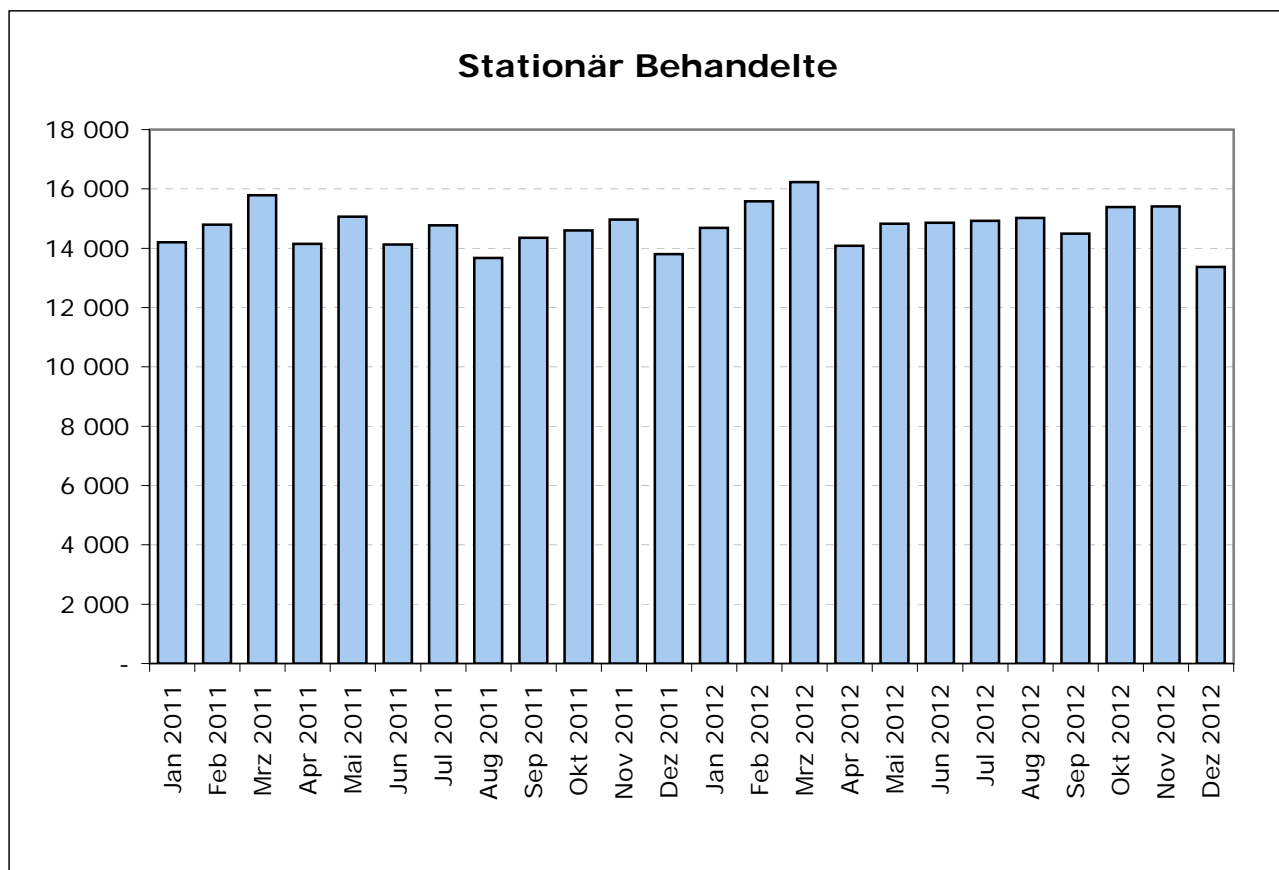
Monat	Besucher der städtischen Bäder in Münster									
	Ins-gesamt	davon								
		Hallenbäder					Freibäder			
		Hiltrup	Kinderhaus	Mitte	Ost	Roxel	Wolbeck	Hiltrup	Stapelskotten	
im Monat										
Jan 2011	69 543	10 724	9 555	18 997	15 412	7 280	7 575	-	-	
Feb 2011	69 200	11 045	9 717	18 964	14 086	8 718	6 670	-	-	
Mrz 2011	73 116	12 238	10 550	19 541	13 494	8 752	8 541	-	-	
Apr 2011	53 124	6 736	8 217	13 708	12 450	6 127	5 886	-	-	
Mai 2011	81 327	7 793	11 352	18 395	15 195	9 378	8 989	6 184	4 041	
Jun 2011	84 907	8 236	9 325	15 833	13 061	7 601	6 810	13 766	10 275	
Jul 2011	57 940	5 148	9 269	7 787	16 086	4 439	4 212	5 492	5 507	
Aug 2011	44 626	-	3 518	10 941	6 321	-	2 076	11 706	10 064	
Sep 2011	59 721	7 743	4 724	17 845	9 751	5 594	7 448	3 102	3 514	
Okt 2011	63 409	11 827	8 707	14 951	13 960	7 119	6 845	-	-	
Nov 2011	59 110	5 437	8 862	15 547	13 544	7 959	7 761	-	-	
Dez 2011	55 824	8 038	7 972	12 662	13 075	7 759	6 318	-	-	
Jan 2012	73 629	11 627	10 389	18 913	18 036	7 091	7 573	-	-	
Feb 2012	62 764	11 825	9 606	11 469	13 557	7 514	8 793	-	-	
Mrz 2012	65 402	11 156	10 860	9 190	15 228	10 364	8 604	-	-	
Apr 2012	58 777	6 742	8 516	15 119	15 477	5 592	7 331	-	-	
Mai 2012	82 208	9 587	10 267	16 803	13 885	8 108	6 449	10 152	6 957	
Jun 2012	70 963	11 028	8 159	16 045	14 648	7 756	7 617	3 528	2 182	
Jul 2012	56 269	528		1 448	16 671	2 903		19 938	14 781	
Aug 2012	84 675	6 135	1 200	16 830	2 581	1 650	1 733	30 688	23 858	
Sep 2012	73 053	11 302	9 000	15 685	13 933	8 862	8 338	2 696	3 237	
Okt 2012	63 209	9 837	9 065	15 642	15 310	6 879	6 476	-	-	
Nov 2012	74 009	13 433	9 619	17 091	16 163	9 424	8 279	-	-	
Dez 2012	51 663	6 893	7 274	12 425	12 485	6 109	6 477	-	-	

Quelle: Stadt Münster - Sportamt



Monat	Krankenhäuser mit mehr als 9 Betten in Münster			
	betriebene Betten	stationär Behandelte	Pflegetage	Bettenausnutzung in % ohne LWL-Klinik Münster und Alexianer Krankenhaus
	am Monatsende	im Monat		
Jan 2011	3 709	14 202	92 403	79,4
Feb 2011	3 728	14 800	89 687	85,5
Mrz 2011	3 742	15 788	97 515	83,5
Apr 2011	3 681	14 145	88 522	78,7
Mai 2011	3 737	15 062	93 912	80,0
Jun 2011	3 712	14 126	87 501	77,4
Jul 2011	3 695	14 776	92 575	79,7
Aug 2011	3 719	13 668	90 811	77,6
Sep 2011	3 718	14 350	89 367	79,2
Okt 2011	3 695	14 600	94 217	81,6
Nov 2011	3 757	14 966	92 376	81,3
Dez 2011	3 566	13 806	85 142	75,9
Jan 2012	3 717	14 688	93 228	80,0
Feb 2012	3 748	15 580	91 818	83,6
Mrz 2012	3 695	16 227	97 925	85,3
Apr 2012	3 686	14 084	87 756	78,6
Mai 2012	3 722	14 827	92 165	79,0
Jun 2012	3 666	14 857	89 995	81,2
Jul 2012	3 723	14 928	93 831	80,4
Aug 2012	3 693	15 022	92 675	80,3
Sep 2012	3 678	14 492	91 376	82,3
Okt 2012	3 683	15 387	92 603	81,3
Nov 2012	3 724	15 405	89 971	80,6
Dez 2012	3 644	13 366	83 258	74,5

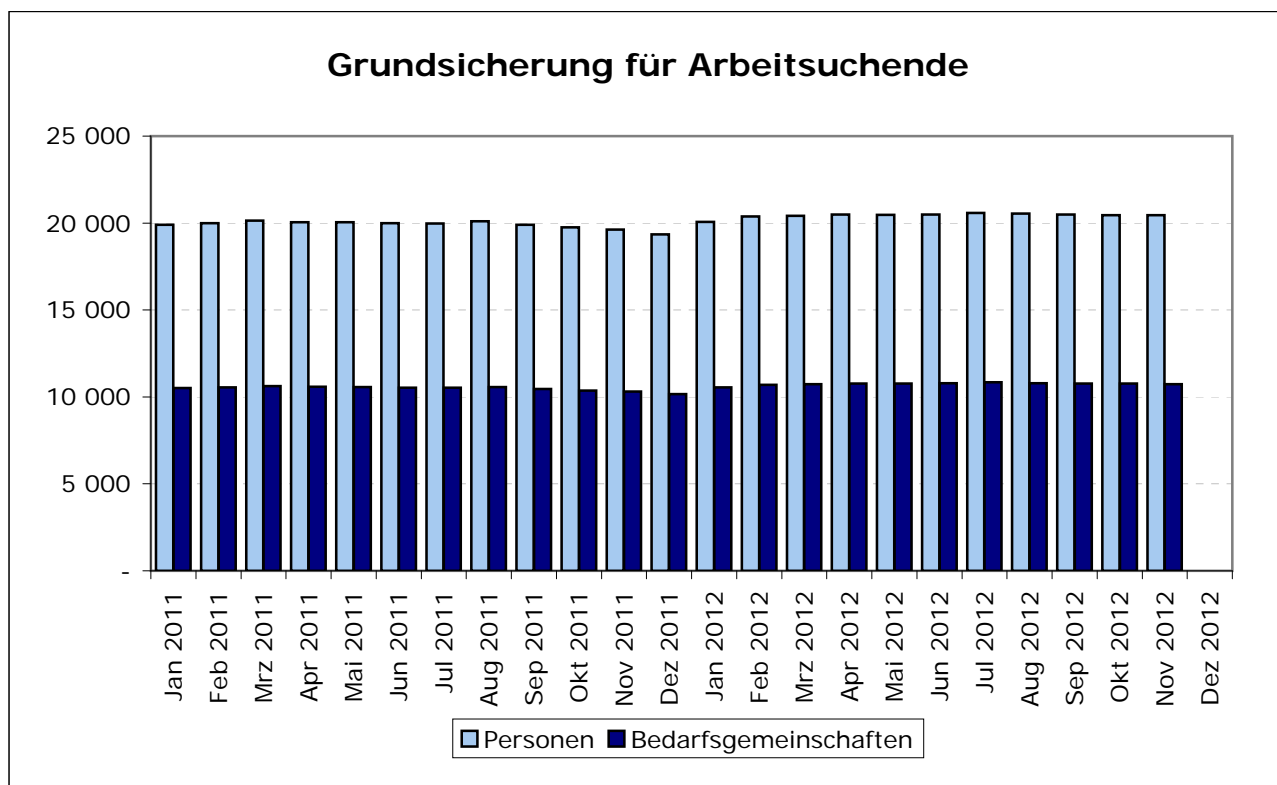
Quelle: Stadt Münster - Amt für Stadtentwicklung, Stadtplanung, Verkehrsplanung



Monat	Empfängerinnen und Empfänger regelmäßiger Sozialleistungen in Münster							
	Sozialhilfe				nach dem Asylbewerberleistungsgesetz		Grundsicherung für Arbeitsuchende nach SGB II	
	außerhalb von Einrichtungen		innerhalb von Einrichtungen		Personen	Haushalte	Personen	Bedarfsgemeinschaften
	Personen	Haushalte	Personen	Haushalte				
am Monatsende						in der Monatsmitte		
Jan 2011	3 991	3 354	920	920	647	316	19 907	10 505
Feb 2011	4 018	3 376	937	937	650	319	19 994	10 554
Mrz 2011	4 070	3 411	922	922	663	319	20 138	10 631
Apr 2011	4 069	3 407	922	922	683	328	20 048	10 590
Mai 2011	4 129	3 448	920	920	699	338	20 054	10 573
Jun 2011	4 167	3 473	924	924	725	359	20 000	10 529
Jul 2011	4 152	3 461	928	928	723	361	19 983	10 525
Aug 2011	4 187	3 491	927	927	737	361	20 094	10 563
Sep 2011	4 213	3 502	922	922	726	354	19 898	10 462
Okt 2011	4 244	3 529	923	923	717	349	19 745	10 373
Nov 2011	4 271	3 552	921	921	707	346	19 616	10 305
Dez 2011	4 287	3 549	930	930	736	350	19 355	10 166
Jan 2012	4 272	3 541	923	923	743	348	20 066	10 554
Feb 2012	4 305	3 573	933	933	755	351	20 384	10 695
Mrz 2012	4 340	3 590	954	954	778	357	20 418	10 728
Apr 2012	4 376	3 618	963	963	783	350	20 488	10 770
Mai 2012	4 378	3 619	963	963	784	354	20 477	10 775
Jun 2012	4 421	3 650	971	971	808	363	20 496	10 780
Jul 2012	4 456	3 683	981	981	825	364	20 581	10 840
Aug 2012	4 468	3 688	982	982	806	358	20 542	10 794
Sep 2012	4 473	3 696	984	984	870	384	20 486	10 771
Okt 2012	4 534	3 727	965	965	908	401	20 445	10 762
Nov 2012	4 421	3 753	988	988	798	395	20 445	10 727
Dez 2012	4 460	3 784	960	960	829	406

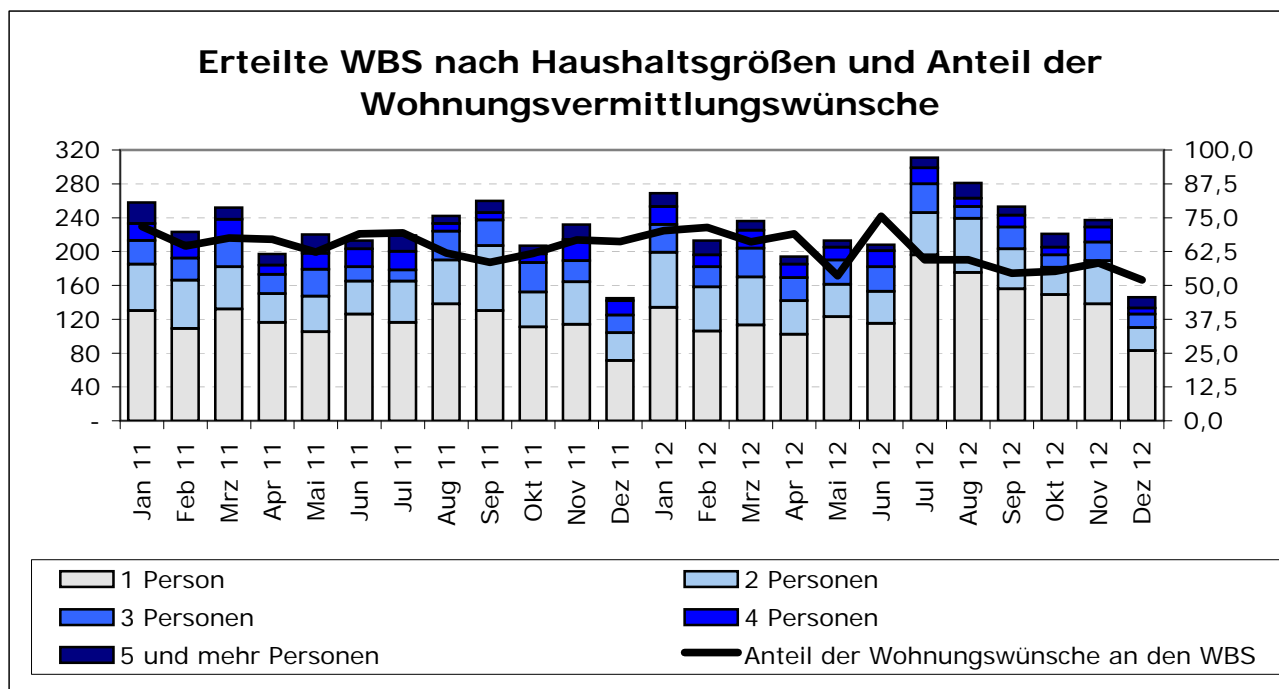
Quellen: Stadt Münster - Sozialamt

Bundesagentur für Arbeit



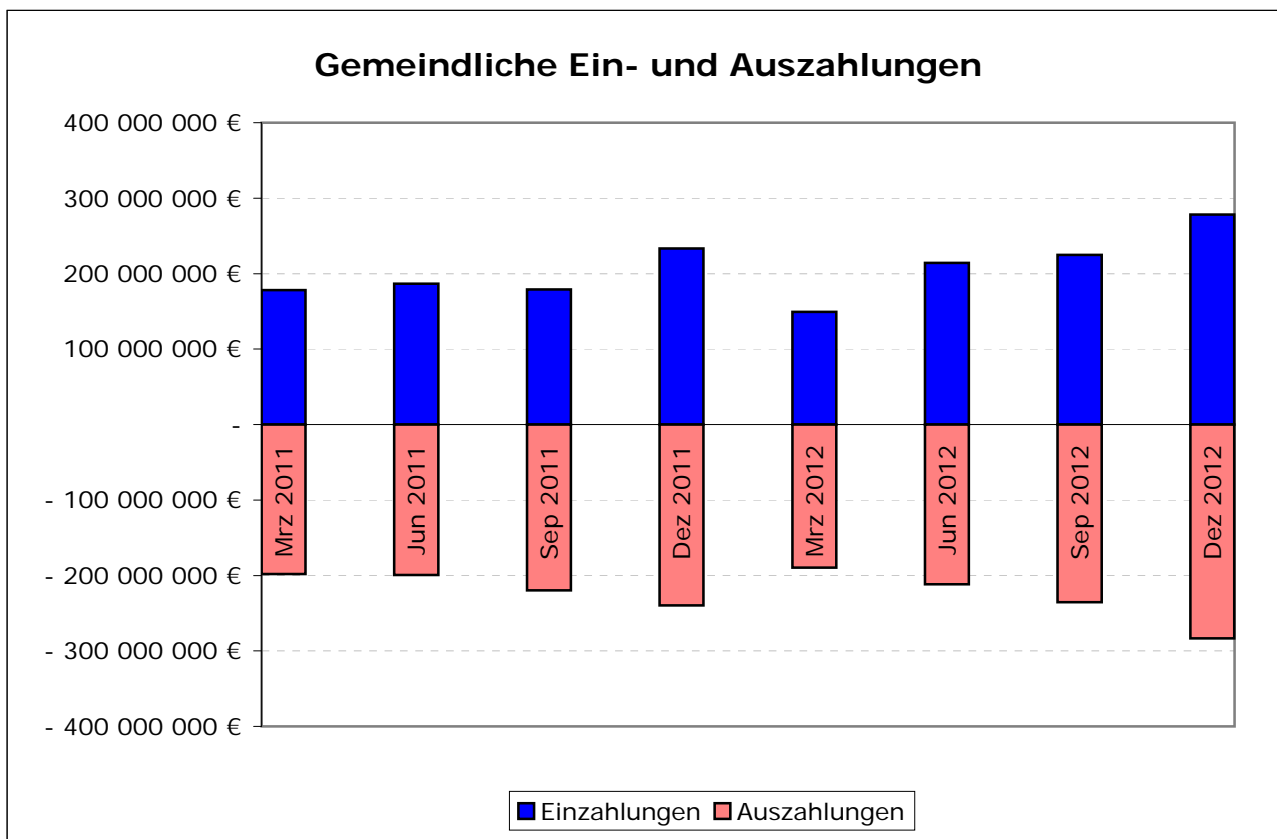
Monat	Wohnungssuchendenstatistik in Münster														Anteil der Haushalte, die eine Vermittlung wünschen, an den erteilten WBS in %
	erteilte Wohnberechtigungsscheine (WBS)						Frei- stel- lun- gen	Haushalte, die eine Wohnungsvermittlung wünschen							
	Ins- ge- samt	davon für Haushalte mit						Ins- ge- samt	davon für Haushalte mit						
		1	2	3	4	5 und mehr			1	2	3	4	5 und mehr		
	Person(en)						Person(en)								
im Monat															
Jan 2011	258	130	55	28	20	25	1	185	95	30	22	15	23	71,7	
Feb 2011	223	109	57	26	18	13	-	144	65	40	16	11	12	64,6	
Mrz 2011	252	132	50	33	23	14	2	170	88	35	23	15	9	67,5	
Apr 2011	197	116	34	23	11	13	1	132	73	28	11	9	11	67,0	
Mai 2011	220	105	42	32	19	22	1	137	59	27	22	10	19	62,3	
Jun 2011	213	126	39	17	21	10	3	147	84	26	15	14	8	69,0	
Jul 2011	219	116	49	13	22	19	-	152	81	30	9	17	15	69,4	
Aug 2011	242	138	52	34	9	9	-	150	90	29	21	5	5	62,0	
Sep 2011	260	130	77	30	9	14	1	152	72	45	22	5	8	58,5	
Okt 2011	207	111	41	35	10	10	1	128	55	30	27	8	8	61,8	
Nov 2011	232	114	50	25	25	18	-	155	71	40	16	17	11	66,8	
Dez 2011	145	71	33	21	17	3	-	96	43	24	13	13	3	66,2	
Jan 2012	269	134	65	33	21	16	-	189	92	45	22	16	14	70,3	
Feb 2012	213	106	52	24	14	17	2	152	74	39	16	9	14	71,4	
Mrz 2012	236	113	57	34	21	11	1	156	72	38	23	16	7	66,1	
Apr 2012	194	102	40	27	16	9	1	134	64	27	23	12	8	69,1	
Mai 2012	213	123	38	29	15	8	1	114	62	22	12	12	6	53,5	
Jun 2012	208	115	38	29	19	7	1	157	84	31	24	12	6	75,5	
Jul 2012	311	196	50	34	19	12	1	185	109	24	30	12	10	59,5	
Aug 2012	281	175	64	14	10	18	3	167	92	47	8	6	14	59,4	
Sep 2012	253	156	47	26	14	10	1	138	71	32	15	10	10	54,5	
Okt 2012	221	149	32	15	9	16	1	122	71	23	11	7	10	55,2	
Nov 2012	237	138	51	22	18	8	-	138	74	32	10	14	8	58,2	
Dez 2012	146	83	27	16	7	13	-	76	30	21	14	2	9	52,1	

Quelle: Stadt Münster - Amt für Wohnungswesen



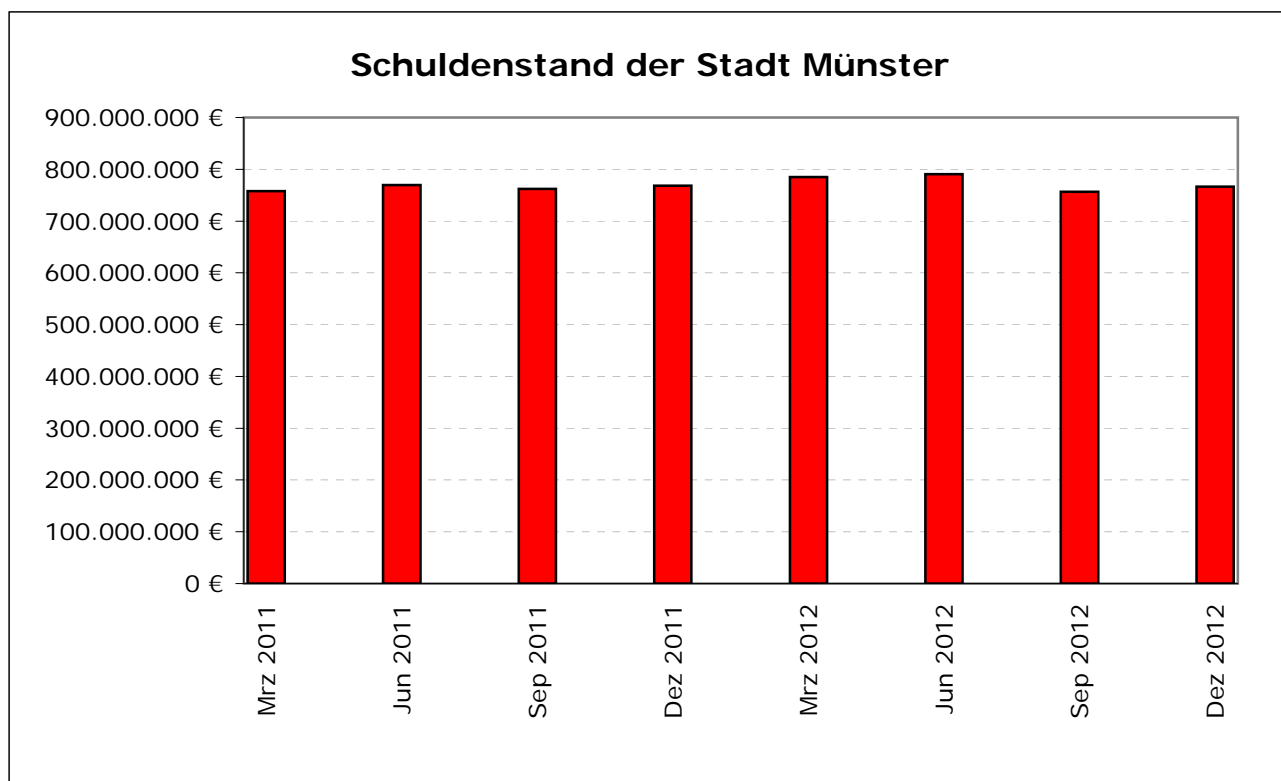
Monat	Einzahlungen in Euro					Auszahlungen in Euro
	Insgesamt	darunter			Gemeindeanteil an der Einkommen- Umsatz- steuer	
		Grundsteuer A und B	Gewerbesteuer			
im Vierteljahr						
Jan 2011						
Feb 2011						
Mrz 2011	178 271 818	11 821 278	97 671 882	1 010 372	336 130	- 198 501 666
Apr 2011						
Mai 2011						
Jun 2011	186 665 083	12 629 315	74 757 798	26 128 118	5 662 948	- 199 778 771
Jul 2011						
Aug 2011						
Sep 2011	178 855 702	14 701 630	48 373 395	26 155 055	5 507 857	- 220 061 306
Okt 2011						
Nov 2011						
Dez 2011	233 325 514	12 073 783	56 995 831	50 097 739	11 271 362	- 240 052 763
Jan 2012						
Feb 2012						
Mrz 2012	149 323 050	11 837 578	52 531 112	1 801 389	266 555	- 189 883 176
Apr 2012						
Mai 2012						
Jun 2012	214 370 875	12 322 859	69 576 540	28 149 511	5 710 925	- 211 909 287
Jul 2012						
Aug 2012						
Sep 2012	224 899 773	14 889 056	60 509 449	28 948 826	5 435 031	- 235 873 566
Okt 2012						
Nov 2012						
Dez 2012	278 290 933	12 550 933	61 299 522	57 949 474	11 464 064	- 283 925 343

Quelle: Stadt Münster - Amt für Finanzen und Beteiligungen



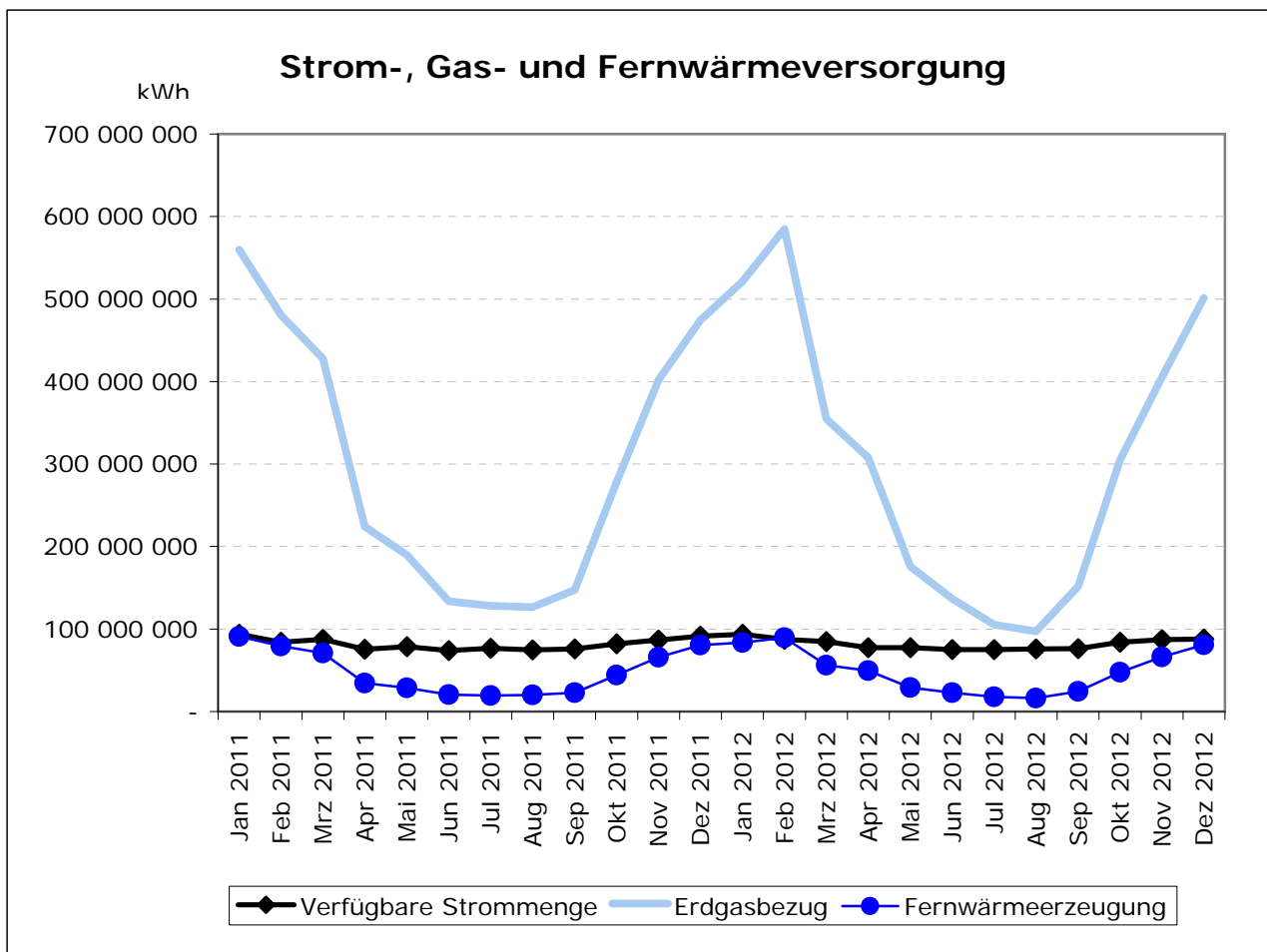
Monat	Gemeindliche Schulden in 1000 Euro								
	Ins- gesamt	davon							
		beim Bund	beim Land	beim sonstigen öffent- lichen Bereich	bei ver- bundenen Unter- nehmen	bei sonstigen öffentlichen Sonder- rechnungen	bei Kredit- instituten	beim sonstigen inlän- dischen Bereich	beim sonstigen auslän- dischen Bereich
am Monatsende									
Jan 2011
Feb 2011
Mrz 2011	758 039	-	111	3 465	-	-	754 464	-	-
Apr 2011
Mai 2011
Jun 2011	769 699	-	111	3 298	84	-	766 206	-	-
Jul 2011
Aug 2011
Sep 2011	762 236	-	101	3 298	84	-	758 753	-	-
Okt 2011
Nov 2011
Dez 2011	768 307	-	101	1 214	84	-	766 907	-	-
Jan 2012
Feb 2012
Mrz 2012	785 186	-	92	-	84	1 214	783 796	-	-
Apr 2012
Mai 2012
Jun 2012	790 882	-	92	-	84	1 214	789 492	-	-
Jul 2012
Aug 2012
Sep 2012	756 455	-	82	-	84	1 100	755 188	-	-
Okt 2012
Nov 2012
Dez 2012	766 318	-	82	-	84	61	766 090	-	-

Quelle: Stadt Münster - Amt für Finanzen und Beteiligungen



Monat	Verfügbare Strommenge in kWh	Erdgasbezug in kWh	Fernwärme-erzeugung in kWh	Verfügbare Wassermenge in m³
	im Monat			
Jan 2011	93 541 820	559 799 294	90 949 935	1 477 727
Feb 2011	83 981 303	480 313 788	79 393 987	1 242 916
Mrz 2011	87 354 766	427 924 870	70 717 495	1 428 505
Apr 2011	75 356 061	224 122 347	34 621 132	1 419 150
Mai 2011	78 664 914	189 562 914	28 748 570	1 618 735
Jun 2011	73 781 947	133 632 997	20 497 242	1 411 667
Jul 2011	76 736 456	128 217 897	19 498 733	1 447 761
Aug 2011	74 710 709	126 716 554	20 009 392	1 384 203
Sep 2011	75 914 948	147 390 107	22 678 878	1 339 985
Okt 2011	82 218 966	278 467 272	43 952 155	1 426 722
Nov 2011	86 650 553	401 906 564	65 971 241	1 387 373
Dez 2011	91 509 172	474 208 130	80 520 784	1 376 746
Jan 2012	93 594 393	521 409 961	83 524 600	1 435 393
Feb 2012	87 616 124	585 052 437	89 257 009	1 366 623
Mrz 2012	84 820 230	354 733 124	56 108 874	1 405 843
Apr 2012	77 464 969	307 735 730	49 485 543	1 388 476
Mai 2012	77 393 383	175 634 735	29 043 108	1 506 471
Jun 2012	75 240 805	136 606 490	22 695 612	1 389 438
Jul 2012	74 955 149	105 390 359	17 696 077	1 443 720
Aug 2012	75 850 269	97 147 426	16 318 504	1 487 927
Sep 2012	76 223 498	151 740 659	24 347 364	1 377 847
Okt 2012	83 960 933	305 262 235	47 658 091	1 439 142
Nov 2012	87 113 945	405 391 550	66 149 392	1 371 523
Dez 2012	87 812 105	501 355 594	80 993 175	1 352 028

Quelle: Stadtwerke Münster GmbH



Monat	Meteorologische Beobachtungen am Flughafen Münster/Osnabrück						
	Lufttemperatur in °C			Sonnenschein in Stunden	Niederschlag in mm	Windspitzen- böe in m/s	
	Minimum	Mittelwert	Maximum				
	im Monat						
Jan 2011	- 8,3	2,4	12,5	42,5	62,6	16,3	
Feb 2011	- 7,8	3,2	12,6	58,5	31,4	20,2	
Mrz 2011	- 4,7	5,1	16,7	186,0	8,0	14,6	
Apr 2011	- 1,2	12,3	25,3	249,8	28,9	16,9	
Mai 2011	- 0,7	14,4	30,0	252,6	32,1	20,0	
Jun 2011	3,9	17,1	33,6	195,8	57,1	20,5	
Jul 2011	8,2	16,6	28,1	126,3	36,1	18,6	
Aug 2011	6,9	17,8	29,7	152,4	84,5	15,9	
Sep 2011	5,3	15,8	29,1	156,0	48,1	24,0	
Okt 2011	0,4	10,6	28,4	142,8	57,4	17,1	
Nov 2011	- 5,0	5,9	20,4	111,2	0,4	19,6	
Dez 2011	0,1	5,6	12,5	32,0	104,8	20,5	
Jan 2012	- 8,0	3,5	13,6	62,5	86,7	30,9	
Feb 2012	- 15,8	- 0,1	10,7	81,4	16,6	15,1	
Mrz 2012	- 1,0	8,2	19,9	143,5	18,4	13,9	
Apr 2012	- 3,2	8,6	25,2	108,5	36,3	15,3	
Mai 2012	- 0,7	15,2	31,1	214,2	16,7	14,3	
Jun 2012	3,5	15,1	28,2	127,8	80,9	17,9	
Jul 2012	6,2	17,6	31,7	210,2	91,8	16,7	
Aug 2012	9,0	19,3	37,5	222,8	38,3	20,3	
Sep 2012	0,3	13,7	30,8	137,4	47,8	16,7	
Okt 2012	- 4,6	9,8	23,0	114,1	60,1	18,8	
Nov 2012	- 2,6	6,4	13,9	55,3	27,3	23,5	
Dez 2012	- 7,6	4,0	13,2	30,5	90,2	19,1	

Quelle: Deutscher Wetterdienst

