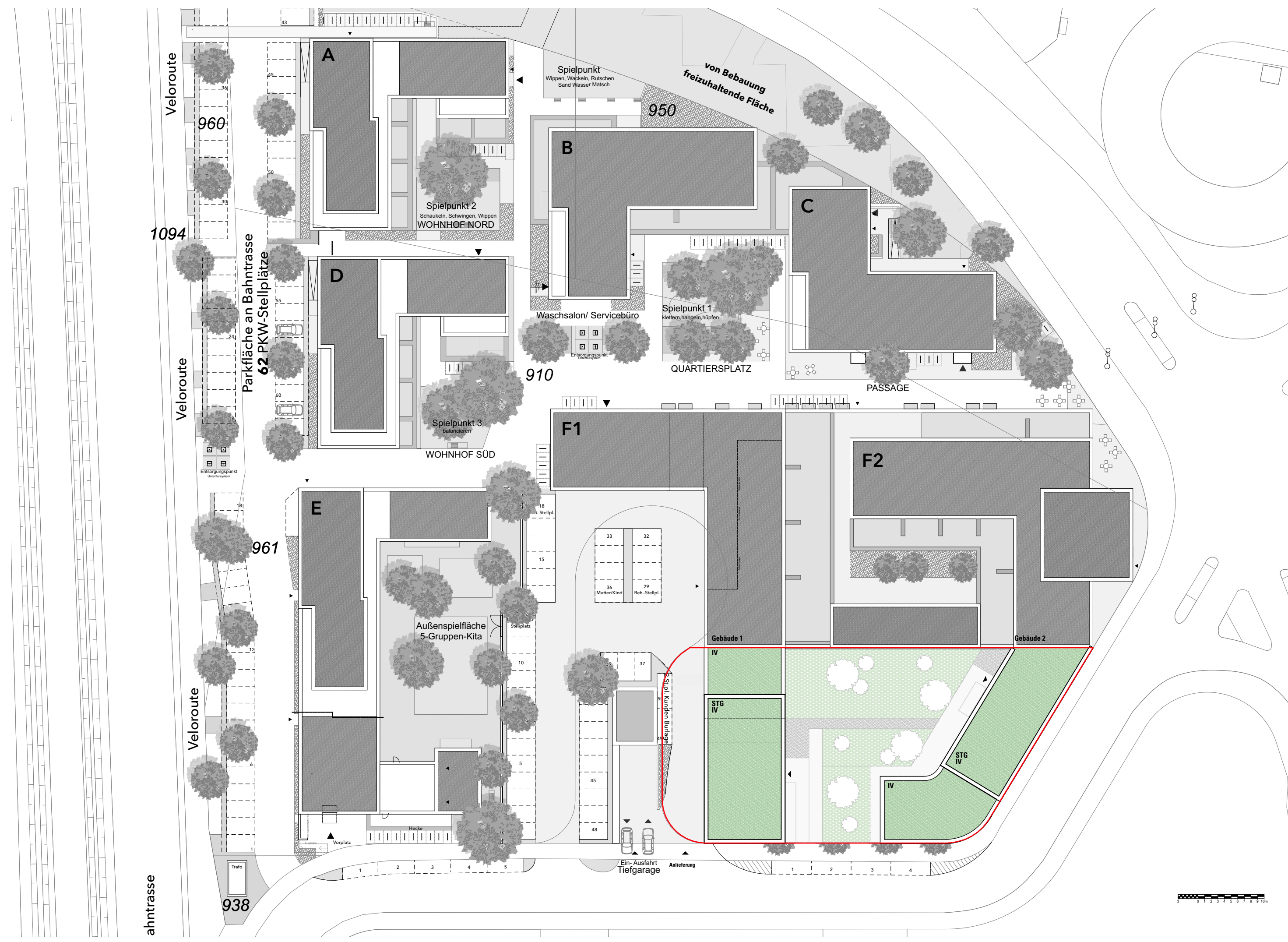


Wohn- und Geschäftshäuser am Kieselkampweg



Lageplan (genordet)



Vogelperspektive



Außenperspektive

URHABERRECHT <small>DIESE ZEICHNUNG IST GEGENSTÄNDLICH GESCHÜTZT UND UNTER EBENENRECHT. SIE DARF OHNE ZUSTIMMUNG WEDER KOPIERT NOCH VERWIRLICHET, GÄWEREBLICH GENUTZT ODER DRITTEN ZUSÄTZLICH GEMACHT WERDEN.</small>	
BURLAGE FABRY PROJEKTENTWICKLUNG	
<small>Messersilberstraße 151 48155 Münster T: 0251 1433433 E: info@burlagefabry.de</small>	
Planname	Lageplan und Perspektiven
Bauvorhaben	Neubau von 2 Wohn- und Geschäftshäusern mit Tiefgarage
Bauort	Kieselkampweg 2 48157 Münster
Bauherr	Projekt Münster Kieselkampweg 2 GmbH & Co. KG Hafenplatz 2 48155 Münster
ENTWURFSPLANUNG	Ess.: TF Einkaufspreis: 20017