

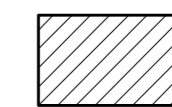
GRÜNORDNUNG

ZIELKONZEPT
NATURRAUM

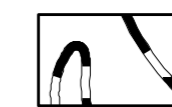
NATURRAUM



NIEDERUNGS- UND UFERBEREICHE
Sicherung und Entwicklung

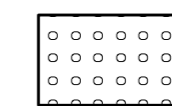


STRUKTURARME LANDSCHAFTSRÄUME
Aufwertung und Anreicherung mit:
- Obstwiesen
- Landschaftselementen, wie Wallhecken,
Feldgehölze, Baumreihen, Einzelbäume,
Kleingewässer
- Grünland
- Wald



**SCHWERPUNKTBEREICHE MIT
BESONDERER ÖKOLOGISCHER
BEDEUTUNG**

- Vorbergs Hügel
- Rieselfelder
- Werse / Ems
- Wolbecker Tiergarten
- Davert / Hohe Ward



KIESSANDRÜCKEN
Gebiet mit herausragender geologischer
und hydrologischer Bedeutung
(Grundwasserstrom)

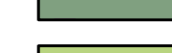
GRÜNSYSTEM



GRÜNZÜGE



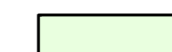
1. GRÜNRING



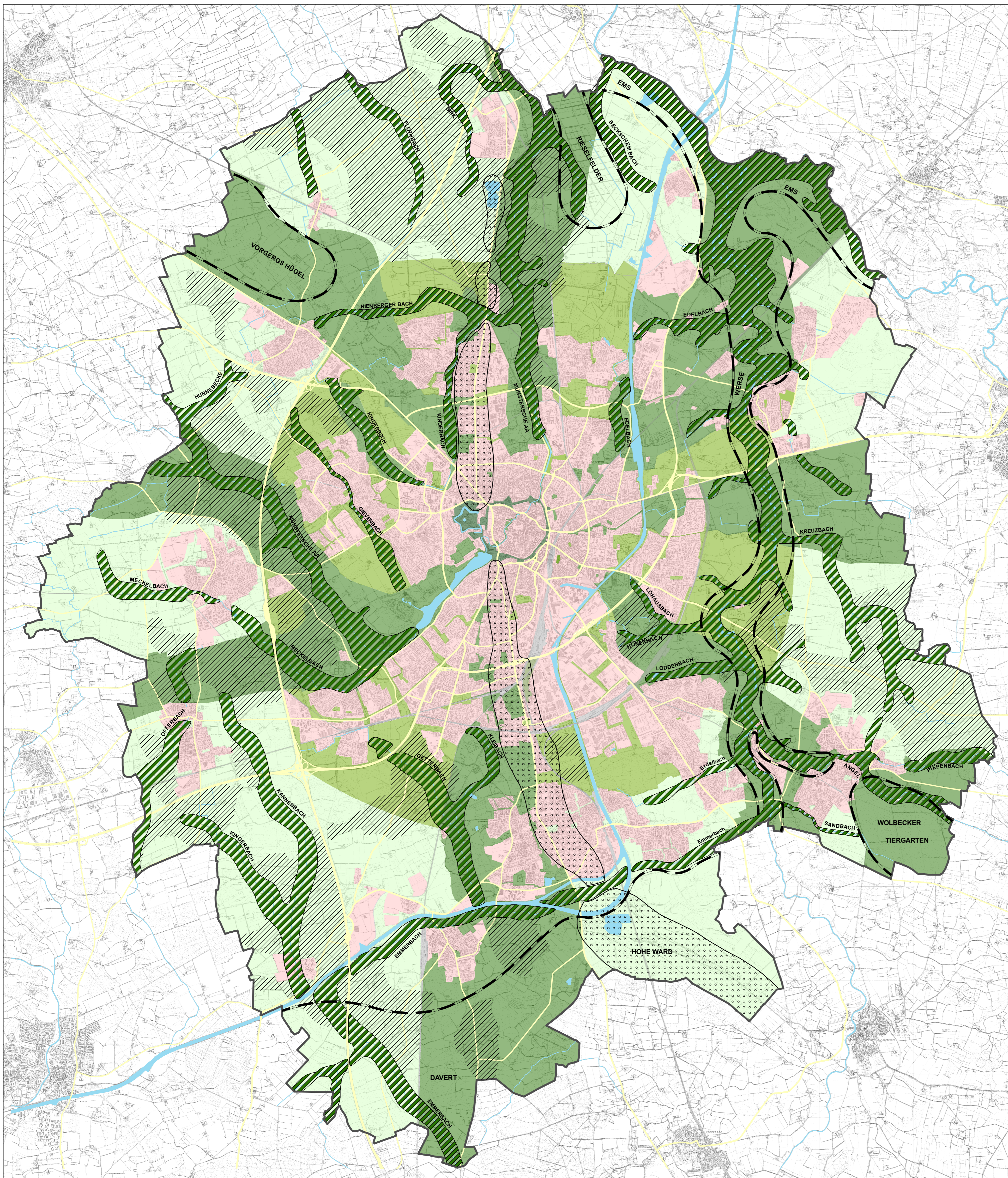
2. GRÜNRING



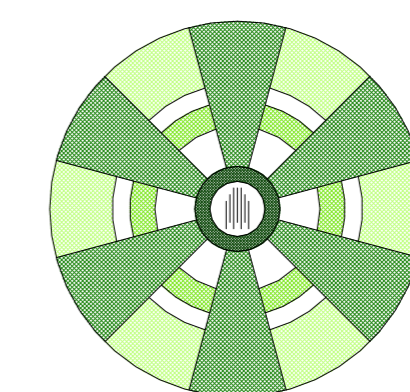
3. GRÜNRING



SIEDLUNGSFLÄCHEN



Maßstab 1:40.000



IDEALTYPISCHES GRÜNSYSTEM

Fortschreibung 2012



Amt für
Grünflächen und
Umweltschutz

GRÜNORDNUNG MÜNSTER
GRÜNSYSTEM
ZIELKONZEPT NATURRAUM