

## **Amt für Grünflächen, Umwelt und Nachhaltigkeit**

Die Leitung des Amtes für Grünflächen, Umwelt und Nachhaltigkeit mit fast 280 Mitarbeitenden obliegt dem Amtsleiter Heiner Bruns. Die Stabstelle Nationaler und Internationaler Umwelt- und Klimaschutz ist ihm direkt zugeordnet. Zusätzlich übernehmen vier Abteilungen das facettenreiche Aufgabenspektrum des Amtes:

**„Betriebswirtschaft, Friedhofswesen, Umweltservice, Nachhaltigkeit und Verwaltung“** sind das Hauptleistungsspektrum der Abteilung 1. In dieser Abteilung ist sowohl die Organisation als auch das IT- und Datenmanagement mit seinen amtsbezogenen technischen Diensten Zuhause. Die Friedhofsverwaltung betreut sechs Stadtteilmfriedhöfe sowie den größten städtischen Friedhof, den Waldfriedhof Lauheide. Ein umfangreiches Beratungsangebot für Bürgerinnen und Bürger bietet die städtische Umweltberatung im Stadtwerke CityShop. Amtsverbindliche Serviceversprechen für Privatpersonen und Unternehmen wurden hier entwickelt. Umweltmanagementsysteme, wie EMAS und Ökoprotit sowie das landesweite Pilotprojekt "Global Nachhaltige Kommune" werden von dieser Abteilung ebenfalls betreut.

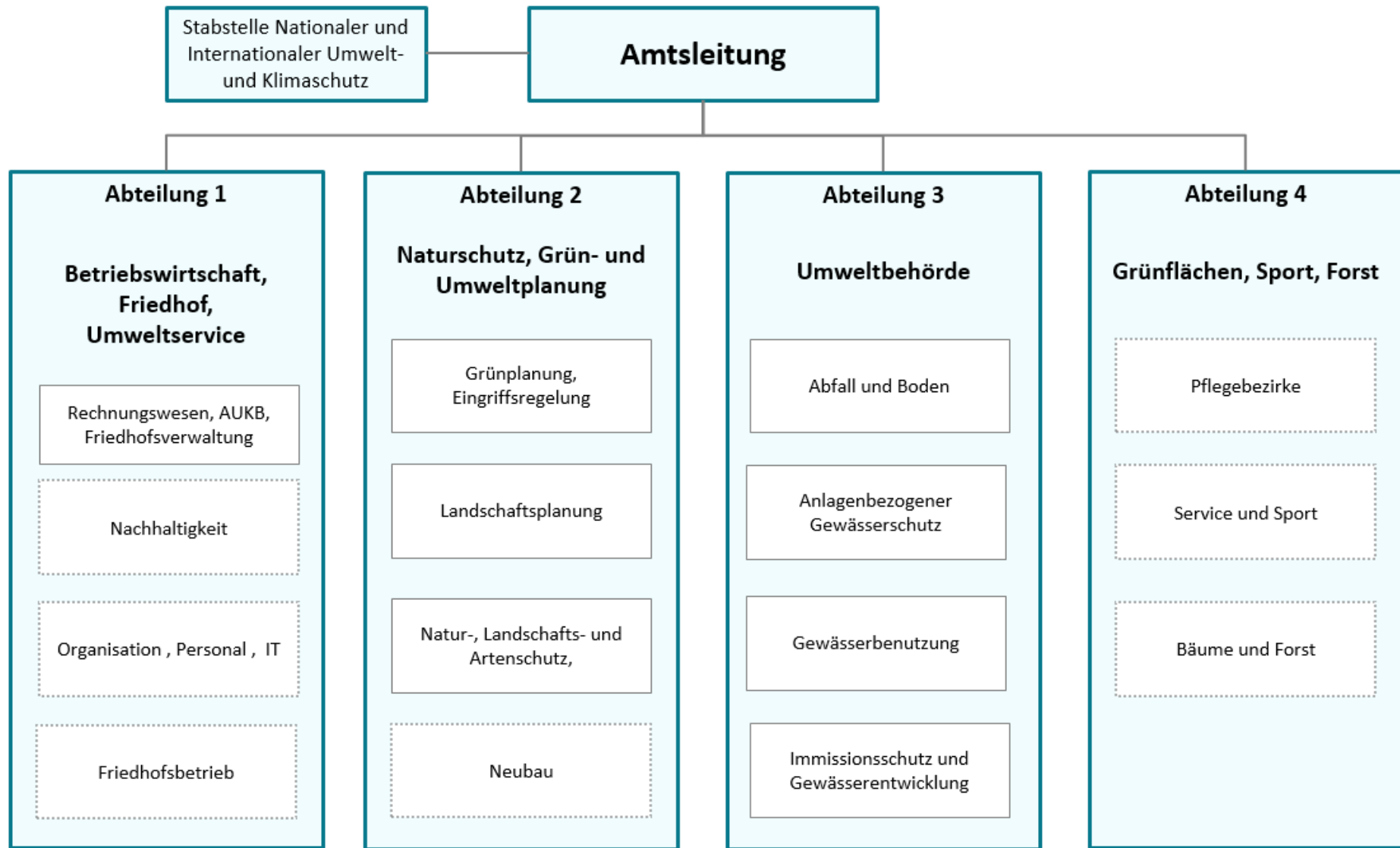
Zum Aufgabengebiet der Abteilung 2 **„Naturschutz, Grün- und Umweltplanung“** gehört die Naturschutzförderung sowie die Landschafts-, Freiraum- und Umweltplanung, für welche die Grünordnung Münster als Grundlage und Ausgangspunkt dient. Das Amt für Grünflächen, Umwelt und Nachhaltigkeit ist somit bei sämtlichen städtebaulichen Planungen beteiligt. Die angegliederte untere Landschaftsbehörde stellt einerseits den Schutz und Erhalt der Landschaft und andererseits den Artenschutz zur Erhaltung von Pflanzen und Tieren und deren natürlichen Lebensräume sicher.

Boden, Wasser, Luft sind keine unendlichen Ressourcen. Daher gilt es, diese besonders zu schützen. Durch die **„Umweltbehörde“** (Abteilung 3) wird diese wichtige Aufgabe übernommen, indem Bodenschutz und vorbeugender Bodenschutz durch die untere Bodenschutzbehörde bearbeitet wird. Zu den Aufgaben der Umweltbehörde gehören weiterhin der Immissionsschutz, auch bei Gewerbe- und Industriebetrieben, die Gewässerentwicklung und -benutzung sowie der anlagenbezogene Gewässerschutz.

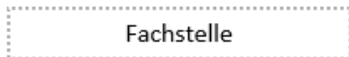
Eine „Grüne Lunge“ kann nur funktionieren, wenn diese gepflanzt und gepflegt wird. Die Abteilung 4 **„Grün- und Sportflächenunterhaltung, Forsten“** übernimmt diesen Aufgabenbereich. Die Stadt Münster ist in vier große Pflegebezirke aufgeteilt und betreut die öffentlichen Grünanlagen, Spielplätze, Rad- und Wanderwege und Straßenbegleitgrün entweder in Eigenregie oder durch Beauftragung Dritter (ca. 50 %). Die Waldflächen der Stadt Münster sowie der Stadtwerke Münster umfassen insgesamt ca. 910 ha. Wälder und Bäume tragen zu einem hohen Maß zum Stadtbild Münsters bei und müssen daher kontrolliert und gepflegt werden.

Häufig können die interdisziplinären Umweltaufgaben nur in Kooperation mehrerer Abteilungen und/oder Ämter der Stadtverwaltung Münster umgesetzt werden, um einen reibungslosen Ablauf aller Verfahren und Aufgaben sicherzustellen. Unterstützung findet das Amt darüber hinaus durch Auszubildende und FÖJler/innen (Freiwilliges Ökologisches Jahr). Der Verwaltungsbereich befindet sich auf dem Gelände der York-Kaserne in Münster Gremmendorf. Weitere Außenstandorte, wie die Betriebshöfe „Höltenweg“ und „Zum Riesefeld“ sowie die Stadtteilmfriedhöfe sind dezentral im Stadtgebiet angesiedelt. Der städtische Waldfriedhof Lauheide befindet sich außerhalb des Stadtgebietes im Kreis Warendorf.

Die Gesamtorganisation des Amtes ist in dem nachstehenden Organigramm abgebildet



Erläuterung:



Fachstelle



Sachgebiet