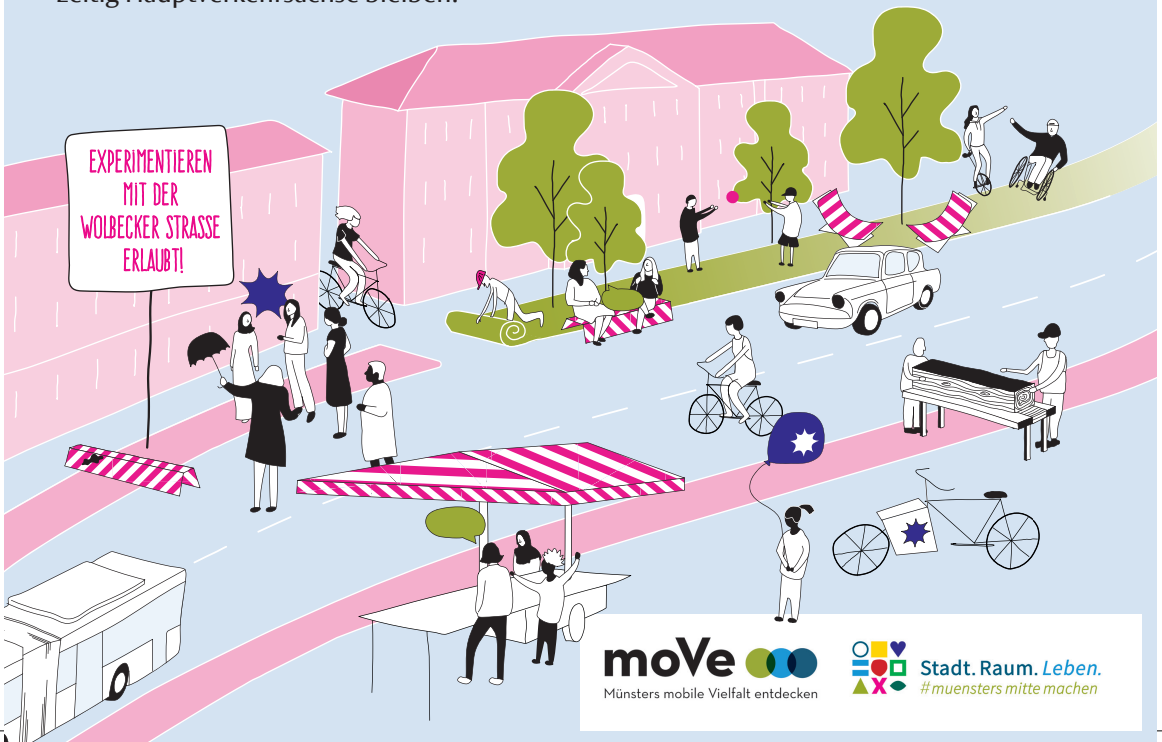


Achtung, die Wolbecker wird Reallabor!

17. bis 26. September 2021

Die Wolbecker Straße ist Hauptverkehrsstraße und zugleich Alltagsraum: Sie steht für das Nebeneinander von Durchqueren und Verweilen. Die Wolbecker Straße ist lebendig, urban und cool, aber auch überlastet und nicht ungefährlich. Hier ist auf wenig Raum eine Menge los. Die Anforderungen an den Straßenraum verändern sich, die vielseitigen Nutzungen spiegeln sich in der Aufteilung des Straßenraums aber noch zu wenig wider. Die Wolbecker Straße soll in Zukunft an Sicherheit und Aufenthaltsqualität gewinnen und gleichzeitig Hauptverkehrsachse bleiben.



Was?

Für 10 Tage wird sich das Straßenbild auf der Wolbecker Straße verändern. Wichtig dabei ist, dass alle Verkehre auch weiterhin diese wichtige Zubringerstraße nutzen können: Damit die Straße trotzdem eine gewisse Entlastung und zusätzliche Sicherheit erfahren kann, wird für kurze Zeit, nämlich die Dauer des Dialogprozesses, die Geschwindigkeit von 30 km/h auf 20 km/h reduziert und der Radverkehr zwischen Linnebornstiege und Dortmunder Straße vom Radweg auf die Fahrbahn verlegt. Gleichzeitig entfallen in diesem Abschnitt die Stellplätze, so dass die dadurch geschaffenen freien Flächen für Fußgänger:innen genutzt sowie gemeinsam mit den Anlieger:innen in Aufenthaltsräume umgewandelt werden können.

Zentrale Programmpunkte

Freitag, 17.9. Brücke	ab 18:00: Opening Interaktionswand unter der Eisenbahnbrücke mit Musik
Samstag, 18.9. REWE-Parkplatz	11:00: Zeichenworkshop 12:00 bis 14:00: Mittagstisch 14:00, 15:00, 16:00: Dialogische Stadtspaziergänge
Sonntag, 19.9. REWE-Parkplatz	12:00 bis 14:00: Mittagstisch 17:00 bis 19:00: Nachbarschaftsgespräch: Was macht die Wolbecker Straße in Zukunft aus? ab 19:30: Freiluftkino: The Human Scale (OmU), 2012
Montag bis Freitag, 20. - 24.9. REWE-Parkplatz	Temporäre Umgestaltung der Wolbecker Straße Gespräche und Mitmach-Formate vor Ort 12:00 bis 14:00: Mittagstisch
Samstag, 25.9. Hansaplatz	12:00 bis 14:00: Mittagstisch 14:00 bis 16:00: Ideenwerkstatt 17:00: Eröffnung der Ausstellung zu den Ergebnissen des Reallabors
Sonntag, 26.9. Hansaplatz	10:00 bis 14:00: Ausstellung zu den Ergebnissen des Reallabors

Um Anmeldung über
eveeno.com/wolbecker
 wird gebeten

Bei allen Veranstaltungsformaten gilt die aktuelle Coronaschutzverordnung.



Weitere Informationen:
www.stadt-muenster.de/wolbecker
 Das Reallabor findet im Rahmen der Europäischen Mobilitätswoche statt.