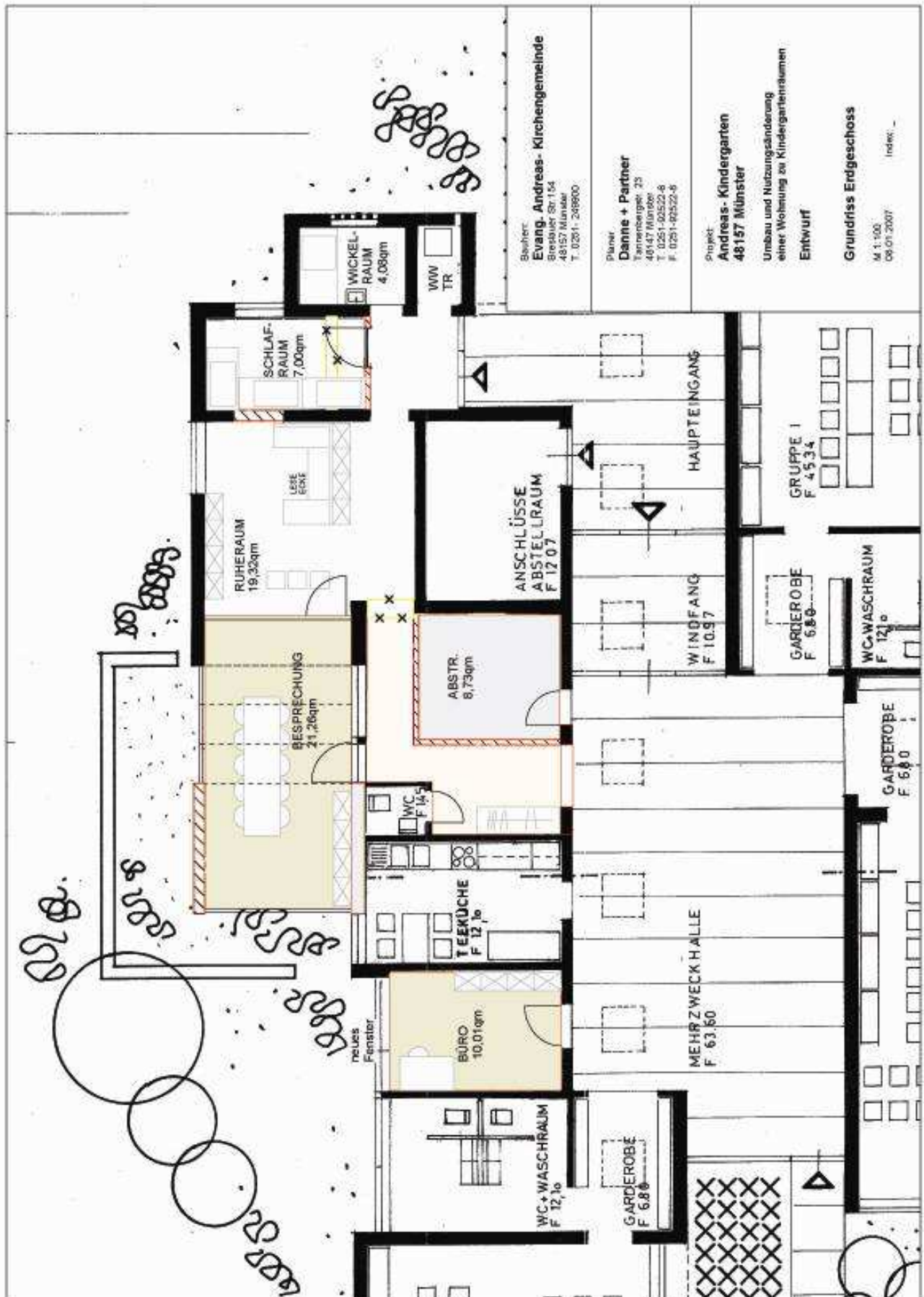


Ev. Andreaskindergarten Breslauer Str. 154, 48157 Münster
 Umbaumaßnahme für die Betreuung der Kinder unter drei Jahre

09.01.2007



Ev. Andreaskindergarten Breslauer Str. 154, 48157 Münster
Umbaumaßnahme für die Betreuung der Kinder unter drei Jahre

Die Betreuungseinrichtungen für die Kinder unter 3 Jahren liegen auf der ruhigen Seite des Kindergartens, in den Räumen eines ehemaligen Apartments für Mitarbeiter die seit langem durch den Kindergarten als Besprechungsraum und Büro genutzt werden.

Die neue Betreuungseinrichtung gliedert sich in drei Zonen: einem Ruheraum, einem Schlafraum und einem Wickelraum.

Der Besprechungsraum wird im Norden an den Bestand angebaut und gemeinsam mit der Zone für die Kinder unter drei Jahren über einen kleinen Flur erschlossen. Der Abstellraum ist von der Halle aus zugänglich und liegt im inneren Bereich ohne Tageslicht.

Weiterhin wird ein Abstellraum zum Büro, welches nun direkt an der Halle liegt.

Raumprogramm:

Bereich für die Kinder unter 3 Jahre

1	Ruheraum	19,32 m ²
2	Wickelecke	4,00 m ²
3	Schlafraum für 5 Kinder (Etagenbetten)	7,00 m ²

Bereich für die gesamte Einrichtung

4	Besprechungsraum	21,30 m ²
5	Abstellraum	8,70 m ²
6	Büro	10,00 m ²

Kostenschätzung

An- und Umbau des Ev. Kindergartens St. Andreas, Breslauer Str. 154 in 48157 Münster

1.1. ROHBAUARBEITEN

1.1.1. ABBRUCH incl. Entsorgung

Entfernen Gartenzaun für Baustellenzugang

Durchbruch Fenster / neues Büro 0,70 m³

Durchbruch Halle / neuer Flur 0,70 m³

Abbruch Wand (teilweise) Richtung Wintergarten 0,30 m³

Durchbruch Tür zum Besprechungsraum / Wintergarten 0,70 m³

Abbruch Wand Schlafraum 0,60 m³

Staubwände, Abklebung Boden 40,00 m²

Ausbau Badewanne und Waschbecken

1.500,00 Euro

1.1.2. ERDARBEITEN

Erstellen Baustelleneinrichtung/ Lagerfläche

Entsorgen Baustelleneinrichtung/ Lagerfläche

Mutterboden abschieben und lagern

Bodenaushub / Streifen- + Köcherfundamente / Handschachtung

Füllboden liefern und einbauen

vorhandenen Boden einbauen

2.000,00 Euro

1.1.3. DRAINAGEARBEITEN

pauschal

500,00 Euro

1.1.4. ENTWÄSSERUNGSKANALARBEITEN

pauschal

500,00 Euro

BETON- UND

1.1.5. STAHLBETONARBEITEN

Fundamente

Sauberkeitsschicht / Dämmung / Folie / Betonsohle

Unterzug / Halle

2.500,00 Euro

1.1.6. MAUERARBEITEN

Türüberdeckungen, alte Türöffnung zur Halle schließen und klinkern

Schlitze anlegen und schließen

Anarbeiten, Beiputzen

1.500,00 Euro

1.2. DACHDECKER

Abklebung Sohle incl. Anschlüsse zum Haus 22,00 m²

2 Lüfter durch das Dach für WC und Abstellraum

1.500,00 Euro

1.3. WINTERGARTEN / BESPRECHUNGSRAUM			
Einbruchhemmende Elemente			
Beidseitige Sicherheitsverglasung / Sonnenschutzverglasung			
Teilweise mit geschlossenen Dach- und Wandelementen			
			27.000,00 Euro
1.4. HEIZUNGSINSTALLATION			
Heizkörper incl. -leitungen im neuen Besprechungsraum			
			1.200,00 Euro
1.5. SANITÄRINSTALLATION			
Abklebmen Badewanne, Waschmaschine, Trockner			
Neuanschlüsse Waschmaschine, Trockner, Waschbecken Wickelraum, etc.			
2 Lüfter für WC und Abstellraum			
			1.000,00 Euro
1.6. ELEKTROINSTALLATION			
Lüfter WC, Lüfter Abstellraum, Leitungen, etc.			
7 Leuchten, 4 Wechselschalter, 1 Wärmelampe,			
			2.000,00 Euro
1.7. ESTRICH			
Schwimmender Estrich incl. Wärmedämmplatten, Randstreifen			
Estrich in Kleinflächen bearbeiten, z.B. Türen und abgerissenen Wänden			
			1.300,00 Euro
1.9. TROCKENBAUARBEITEN			
GK Ständerwände Abstellraum und Schlafrum	13,00	m ²	
GK Decken incl. Dämmung	10,00	m ²	
Verkleidung der vorh. Fensterwand	18,00	m ²	
			1.700,00 Euro
1.10. FENSTER / HOLZ			
Fenster Büro / Dreh- Kippfenster	1,30 x 1,80	m	
Fenstertür zum Wintergarten	0,90 x 2,60	m	
			1.800,00 Euro
1.11. TÜREN			
1 Innentüren und Stahlzargen			
			300,00 Euro
1.12. BODENBELAG			
Linoleum (Flur, Schlafen) incl. Fußleisten, etc./ Boden ergänzen	17,00	m ²	
Fliesen Wintergarten incl. Sockelfliesen, etc.	22,00	m ²	
			4.600,00 Euro
1.13. MALERARBEITEN			
Gipskartonflächen spachteln und streichen	25,00	m ²	
Übergänge anarbeiten, spachteln, streichen			
			1.400,00 Euro
1.14. INNENAUSSTATTUNG			
Innentischler / Schränke / Betten / Fensterbänke im Wintergarten, etc.			
			2.500,00 Euro

1.15. AUSSTATTUNG LT. INVENTARLISTE

lt. Inventarliste zur Neuanschaffung

6.000,00 Euro

1.16. AUSSENANLAGEN

Außenfläche wieder herrichten Bepflanzung

Zaunanlage herrichten

Plattierung

Eigenleistung

2.500,00 Euro

BAUKOSTEN AN- UND UMBAU DES EV. KINDERGARTENS / brutto

63.300,00 Euro

ohne Eigenleistung

60.800,00 Euro

2.0. BAUNESENKOSTEN

Architekt: nur Bauantrag

2.611,00 Euro

Brandschutzgutachten

600,00 Euro

Statiker

600,00 Euro

Baugenehmigungsgebühr

780,00 Euro

Abnahme Bauamt

250,00 Euro

Vermesser

800,00 Euro

BAUKOSTEN GESAMT / brutto

66.441,00 Euro

Baukosten Gesamt / netto

55.832,77 Euro