

STADT MÜNSTER

Kindertagespflege in Münster


**Kindertagespflege**  
**Qualitativer Umbau und**  
**Weiterentwicklung**

**Erziehung, Bildung, Betreuung**

[Kindertagespflege@stadt-muenster.de](mailto:Kindertagespflege@stadt-muenster.de)

02 51 – 4 92 56 80

Amt für Kinder, Jugendliche und Familien




STADT MÜNSTER

Kindertagespflege in Münster

**Übersicht**

- Merkmale von Kindertagespflege
- Kennzahlen
- Qualitativer Umbau und Weiterentwicklung
- Öffentlichkeitsarbeit
- Pflegeerlaubnis
- Qualifizierungssystem
- Fachberatung
- Wirkung des Qualitativen Umbaus

Amt für Kinder, Jugendliche und Familien



STADT MÜNSTER

## Kindertagespflege in Münster

### Merkmale von Kindertagespflege

- familiennah
- beziehungsorientiert (positive und negative Effekte)
- kleiner Betreuungsschlüssel
- als Einstieg in Fremdbetreuung
- bedingt flexibel, abhängig vom individuellen Betreuungsangebot
- i. d. R. als selbständige Tätigkeit
- ist eine gute Ergänzung in der Kindertagesbetreuung und kann Innovationen anregen

Amt für Kinder, Jugendliche und Familien

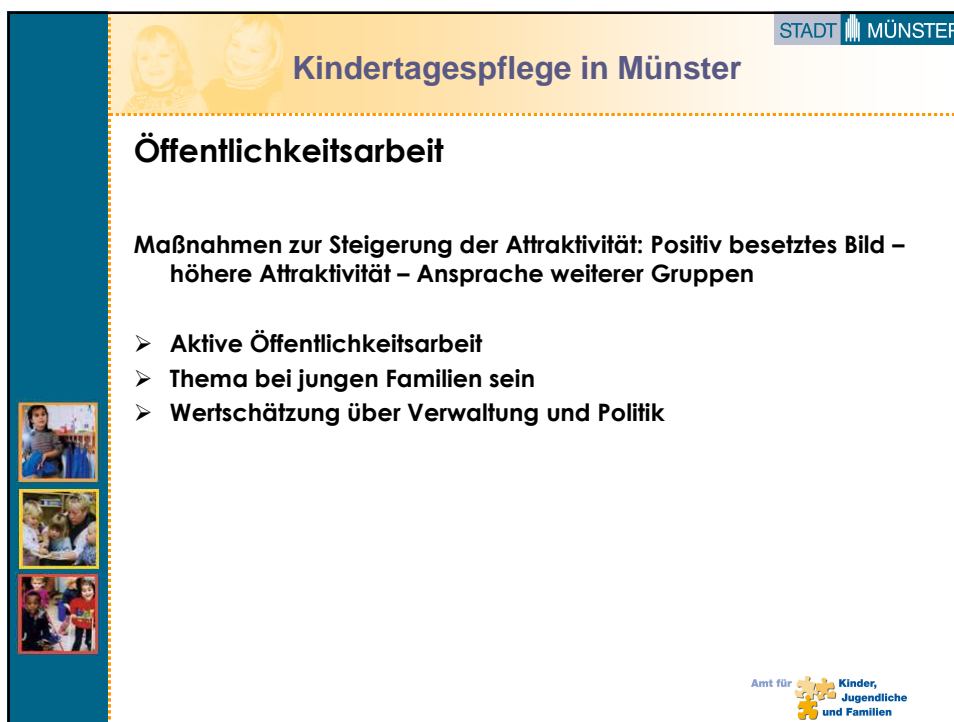
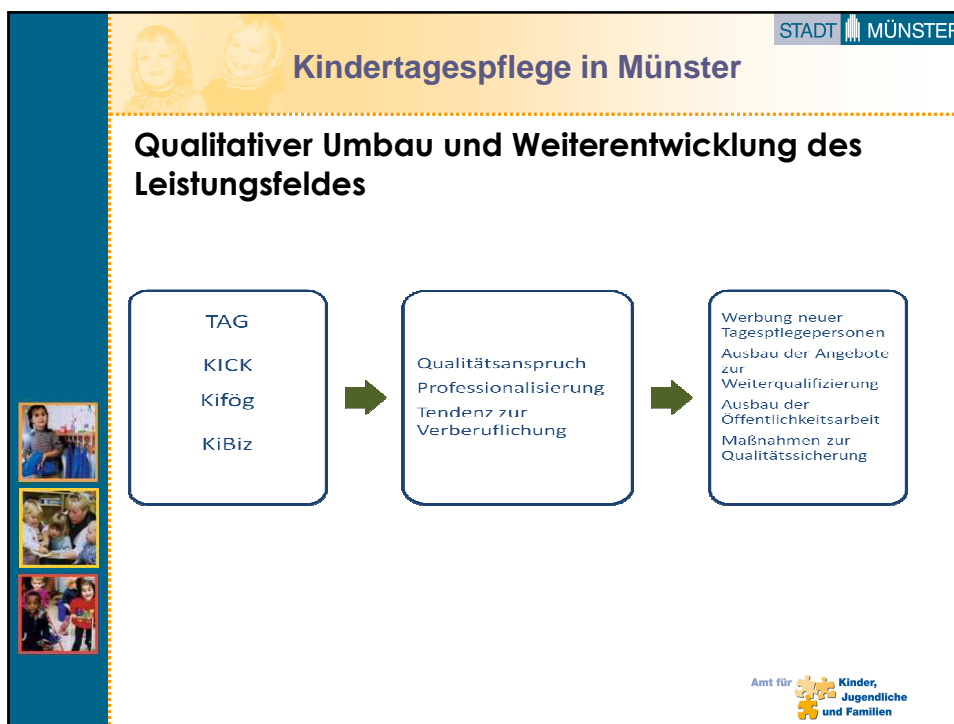
STADT MÜNSTER

## Kindertagespflege in Münster

### Kennzahlenvergleich 2010 / 2009

- 400 / 420 Tagespflegepersonen
- 1.110 / 950 Betreuungsplätze (gesamt)
- 840 / 610 u3-Betreuungsplätze  
davon 124 Plätze in 14 Großtagespflegestellen
- 11 % / 8,4 % Versorgungsquote u3
- 29 % der TPP sind länger als 5 Jahre im Feld
- 4,5% durchschnittliche Abbruchquote

Amt für Kinder, Jugendliche und Familien



STADT MÜNSTER

## Kindertagespflege in Münster



---

### Merkmale für die Eignung einer Tätigkeit in der Kindertagespflege

**Persönliche Eignung**

- Glaubhafte Motivation
- Erfahrung und Freude im Umgang mit Kindern
- Erzieherische Kompetenz (kein eigener HzE-Bedarf)
- Gewaltfreie Erziehungsvorstellungen
- Psychische und physische Belastbarkeit (z. B. keine Suchtkrankheiten und psychischen Krankheiten)
- Unterstützender und stabiler familiärer Rahmen
- Organisations- und Haushaltsführungskompetenz
- Hinreichende deutsche Sprachkompetenz
- Kooperationsbereitschaft
- Längerfristige Perspektive

**Räumliche Voraussetzungen**

STADT MÜNSTER

## Kindertagespflege in Münster

---

### Verfahren zur Erteilung der Pflegeerlaubnis

**Erstkontakt**

- telefonisch
- persönlich

➔

**Vorbereitungskurs**

- abendlang
- Bewerbeliste
- Informationsblatt
- Stützelkristallgeogen

➔

**Hausbesuch**

- Arbeitsblätter zur Beurteilung
- Impulstragen

➔

**Antrag zur Erteilung der Pflegeerlaubnis**


- Erklärung
- Führungszeugnis o.ä.
- Ärztl. Freizeugnung
- Schul- / Berufsabschluss
- RASD-Anfrage

➔

**Erteilung der Pflegeerlaubnis**

- Befristet auf 5 Jahre
- Evtl. mit Nachbesserungen







## Kindertagespflege in Münster

---

### Netzwerk zur Qualifizierung von Kindertagespflege

- **Zusammenschluss von drei Familienbildungsstätten und VHS sowie dem Amt für Kinder, Jugendlichen und Familien**
- **Ziel: Abstimmung und Organisation eines einheitlichen Qualifizierungssystems**
- **40.000 € jährlich für Qualifizierungsmodule und Weiterbildungsangebote**





## Kindertagespflege in Münster

---

### Übersicht über die Qualifizierungsstufen in der Kindertagespflege in Münster

| Qualifizierungsstufe 1    |           | Qualifizierungsstufe 2    |           | Qualifizierungsstufe 3    |           | Qualifizierungsstufe 3    |           |
|---------------------------|-----------|---------------------------|-----------|---------------------------|-----------|---------------------------|-----------|
| Basiswissen               |           | Pädagogische Grundlagen   |           | Vollqualifizierung        |           | Sozialpäd. Fachkräfte     |           |
| Stufe 1                   | 2,00 Euro | Stufe 2                   | 3,20 Euro | Stufe 3                   | 4,20 Euro | Stufe 3                   | 4,20 Euro |
| Erste-Hilfe-Kurs-am-Kind  |           | Erste-Hilfe-Kurs-am-Kind  |           | Erste-Hilfe-Kurs-am-Kind  |           | Erste-Hilfe-Kurs-am-Kind  |           |
| 16 h                      |           | 16 h                      |           | 16 h                      |           | 16 h                      |           |
| Vorbereitungskurs         |           | Vorbereitungskurs         |           | Vorbereitungskurs         |           | Vorbereitungskurs         |           |
| 15 h                      |           | 15 h                      |           | 15 h                      |           | 15 h                      |           |
| Grundkurs                 |           | Grundkurs                 |           | Grundkurs                 |           | Aufbaukurs                |           |
| 42 h                      |           | 42 h                      |           | 42 h                      |           | 33 h                      |           |
|                           |           |                           |           |                           |           | Wach, neu..               |           |
|                           |           |                           |           |                           |           | 32 h                      |           |
|                           |           |                           |           | VHS-Zertifikat            |           |                           |           |
|                           |           |                           |           | 128 h                     |           |                           |           |
|                           |           | Weiterqualifizierung      |           | Weiterqualifizierung      |           | Weiterqualifizierung      |           |
|                           |           | 12 h jährlich             |           | 12 h jährlich             |           | 12 h jährlich             |           |
| <b>Kursstunden gesamt</b> |           | <b>Kursstunden gesamt</b> |           | <b>Kursstunden gesamt</b> |           | <b>Kursstunden gesamt</b> |           |
| 31                        |           | 73                        |           | 201                       |           | 92                        |           |



STADT MÜNSTER

## Kindertagespflege in Münster

### Strukturdaten der Teilnehmerinnen des Vorbereitungskurses /aktiven TPP U3 (2010)

Angemeldet: 225 Teilnehmerinnen - Kurs beendet: 163 Teilnehmerinnen  
Einstieg in die Kindertagespflege: 125 Teilnehmerinnen (80 in 2010)

|                         | Vorbereitungskurs | Aktive TPP U3    |
|-------------------------|-------------------|------------------|
| Anzahl                  | 125               | 285 ohne KF (20) |
| 25 – 55 Jahre           | 79 %              | 83 %             |
| Eigene Kinder           | 65 %              | 91 %             |
| Migrationshintergrund   | 17 %              | 17 %             |
| Hauptschule             | 10 %              | 17 %             |
| Realschule              | 38 %              | 53 %             |
| Abitur                  | 48 %              | 27 %             |
| <b>Berufsausbildung</b> |                   |                  |
| Keine Ausbildung        | 10 %              | 3 %              |
| Abgeschlossene Ausb.    | 69 %              | 71 %             |
| Studium                 | 22 %              | 13 %             |
| Pädagogische Ausb.      | 34 %              | 35 %             |
| Pfleger./Soziale Ausb.  | 12 %              | 7 %              |

Amt für Kinder, Jugendliche und Familien

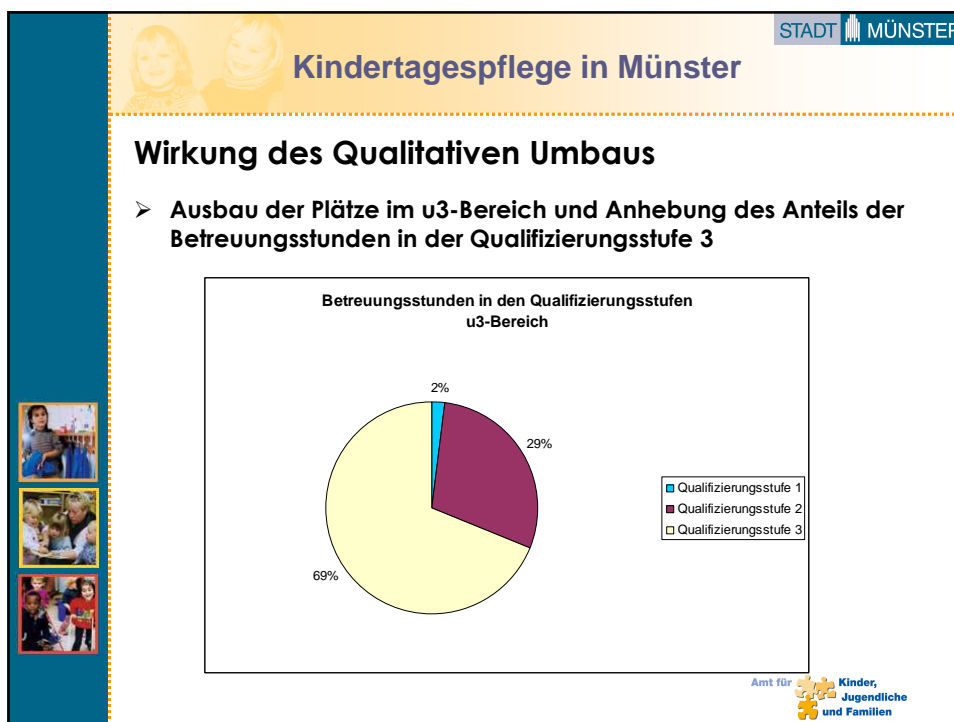
STADT MÜNSTER

## Kindertagespflege in Münster

### Fachberatung (sozialräumlich organisiert)

- Fachberatung von Eltern und Tagespflegepersonen
- Eignungsfeststellung
- Fachvermittlung
- Begleitung
- Qualifizierung
- Vernetzung
- Ohne Fachberatung geht es nicht!

Amt für Kinder, Jugendliche und Familien



STADT MÜNSTER

## Kindertagespflege in Münster

# Kindertagespflege

## Erziehung, Bildung, Betreuung

[Kindertagespflege@stadt-muenster.de](mailto:Kindertagespflege@stadt-muenster.de)

02 51 – 4 92 56 80

Amt für Kinder, Jugendliche und Familien