

Öffentliche **Beschlussvorlage**

Vorlagen-Nr.:
V/0815/2011/1. Erg.
Auskunft erteilt: Herr Philipp
Ruf: 492 51 11
E-Mail: PhilippF@stadt-muenster.de
Datum: 11.01.2012

Betrifft

Neue Kita in Mauritz-Ost - Einrichtungs- und Investorenbeschluss

Beratungsfolge

19.01.2012	Bezirksvertretung Münster-Ost	Anhörung
01.02.2012	Ausschuss für Kinder, Jugendliche und Familien	Vorberatung
08.02.2012	Hauptausschuss	Vorberatung
08.02.2012	Rat	Entscheidung

Beschlussvorschlag:

I. Sachentscheidung:

1. Der Rat stimmt dem Neubau einer Kindertageseinrichtung mit 4 Gruppen auf dem Gelände des CVJM - Sozialwerk gGmbH Christlicher Verein junger Menschen, Johannes-Busch-Haus, Merschkamp 23, 48155 Münster, als Investorenmaßnahme zu, mit der Maßgabe, dass die Refinanzierung über die gesetzlichen Mietkostenzuschüssen durch das Land NRW gem. dem Kinderbildungsgesetz NRW erfolgt (siehe Anlage 1 = Lageplan und Anlage 2 = Raumprogramm).
 - 1.1 Der Bauherr erhält einen einmaligen Investitionszuschuss in Höhe von insgesamt 200.000 €, davon 100.000 € für die angemessene Ausstattung und 100.000 € für die Gestaltung des Außengeländes.
 - 1.2 **Ferner wird ein Zuschuss in Höhe von 60.000 € für die Verbesserung der verkehrlichen Situation im Zusammenhang mit der Bring- und Abholsituation der Kita-Kinder aufgewandt. Diese Maßnahme ist erforderlich, um auf die nachbarschaftlichen Belange einzugehen, die sich aus den stattgefundenen Gesprächen mit den AnwohnerInnen ergeben haben.**
2. Der Rat stimmt zu, dass dem CVJM die Betriebsträgerschaft der Kindertageseinrichtung übertragen wird und der Träger einen Trägeranteil von 3,5% zu den Betriebskosten übernimmt.

II. Finanzielle Auswirkungen:

Die Beschlüsse zur Sachentscheidung führen im Haushaltsjahr 2012 im Rahmen der Förderung von Kindern in Tagesbetreuung im Teilfinanzplan zu einer einmaligen Auszahlung eines investiven Zuschusses in Höhe von 200.000 € **und eines Zuschusses in Höhe von 60.000 € zur Verbesserung der verkehrlichen Situation.**

Ab dem Jahr 2013 fallen p. a. Betriebskostenzuschüsse in Höhe von rd. 630.000 € an. Diesen Aufwendungen stehen Erträge aus Landesmitteln in Höhe von rund 238.000 € gegenüber.

III. Finanzierung

Teilfinanzplan					
	Nr.	Bezeichnung	Haush.- jahr	Betrag €	Bemerkungen
Produktgruppe	0601	Förderung von Kindern in Tagesbetreuung			
Investitionsmaßnahme	0210	Zusch.z. Ausbau KiTa-Betr. (u3) freier Tr.			
Auszahlungen	11	Auszahlung von aktivierbaren Zuwendungen	2012	260.000	Der Betrag kann aus dem vorhandenen Ansatz ausgezahlt werden.
Summe aller Auszahlungen/Saldo				260.000	

Teilergebnisplan					
	Nr.	Bezeichnung	Haush.- jahr	Betrag €	Bemerkungen
Produktgruppe	0601	Förderung von Kindern in Tagesbetreuung			
Zeile	02	Zuwendungen und allgemeine Umlagen	2013ff.	238.000	Diese Beträge wurden bei der Kalkulation für die HHAnsätze 2013ff. berücksichtigt.
Zeile	15	Transferaufwendungen	2013ff.	630.000	

Die zur Finanzierung erforderlichen Ermächtigungen sind im Haushaltsplan bei der o. g. Produktgruppe veranschlagt.

Begründung:

Zur Abstimmung mit den nachbarschaftlichen Belangen haben am 30.11.2011 und am 16.01.2012 zwei Nachbarschaftsversammlungen stattgefunden. In diesen Gesprächen ging es besonders um die Erörterung der bereits bestehenden und sich ergebenden verkehrlichen Situation. Die Anwohner erklärten grundsätzlich, dass sie sich nicht gegen eine neue Kita aussprechen. Es ist ihnen aber wichtig, die neue verkehrliche Situation im Zusammenhang mit den bereits bestehenden An- und Abfahrten und der sich ergebenden Bring- und Abholsituation zu bewerten und verkehrsverträglich zu optimieren.

Zur verkehrsverträglichen Gestaltung der Bring- und Abholsituation wird von den Anwohnern als unabdingbar angesehen, den Verkehr insgesamt optimal zu berücksichtigen und

dazu Lösungen auf den vorhandenen Flächen zu entwickeln. Ein weiteres Verkehrsaufkommen am Merschkamp soll vermieden werden.

Unter anderem ist es erforderlich, den Bring- und Abholverkehr auf der bereits bestehenden Parkfläche am Johannes-Busch-Haus zu ermöglichen. (sh. Lageplan).

Die vorhandene Bewegungsfläche mit den bestehenden Stellplätzen soll dazu erweitert werden.

Damit diese Erweiterung erfolgen kann, sind die vorhanden zwei Garagen-Gebäude zu entfernen.

Da diese Gebäude vom Johannes-Busch-Haus als Garagen genutzt werden, sind dafür Ersatzräume an anderer Stelle auf dem Gelände zu schaffen. Für diese Verlagerung sind investive Folgekosten in Höhe von voraussichtlich 60.000 € zusätzlich zu den bisher geplanten Kosten aufzuwenden.

I. V.

gez.
Dr. Hanke
Beigeordnete

Anlagen: Lageplan und Grundrisse



ENTWURF

KINDERTAGESSTÄTTE
AM JOHANNES-BUSCH-HAUS
MÜNSTER

PLANINHALT:
MASZTAB:
PLANNR.:
DATUM:

LAGEPLAN
M 1 : 200
KMMIpG3A
16.01.2012

BAUHERR: CVJM Christlicher Verein Junger Menschen
MERSCHKAMP 20-22 48155 MÜNSTER

PLANUNG: BOCK . NEUHAUS - PARTNER
ARCHITEKTEN - INGENIEURE - CONSULTANTS
NEUTORSTRASSE 3 48653 COESFELD
TEL.: 02541 - 84000 FAX: 02541 - 840030



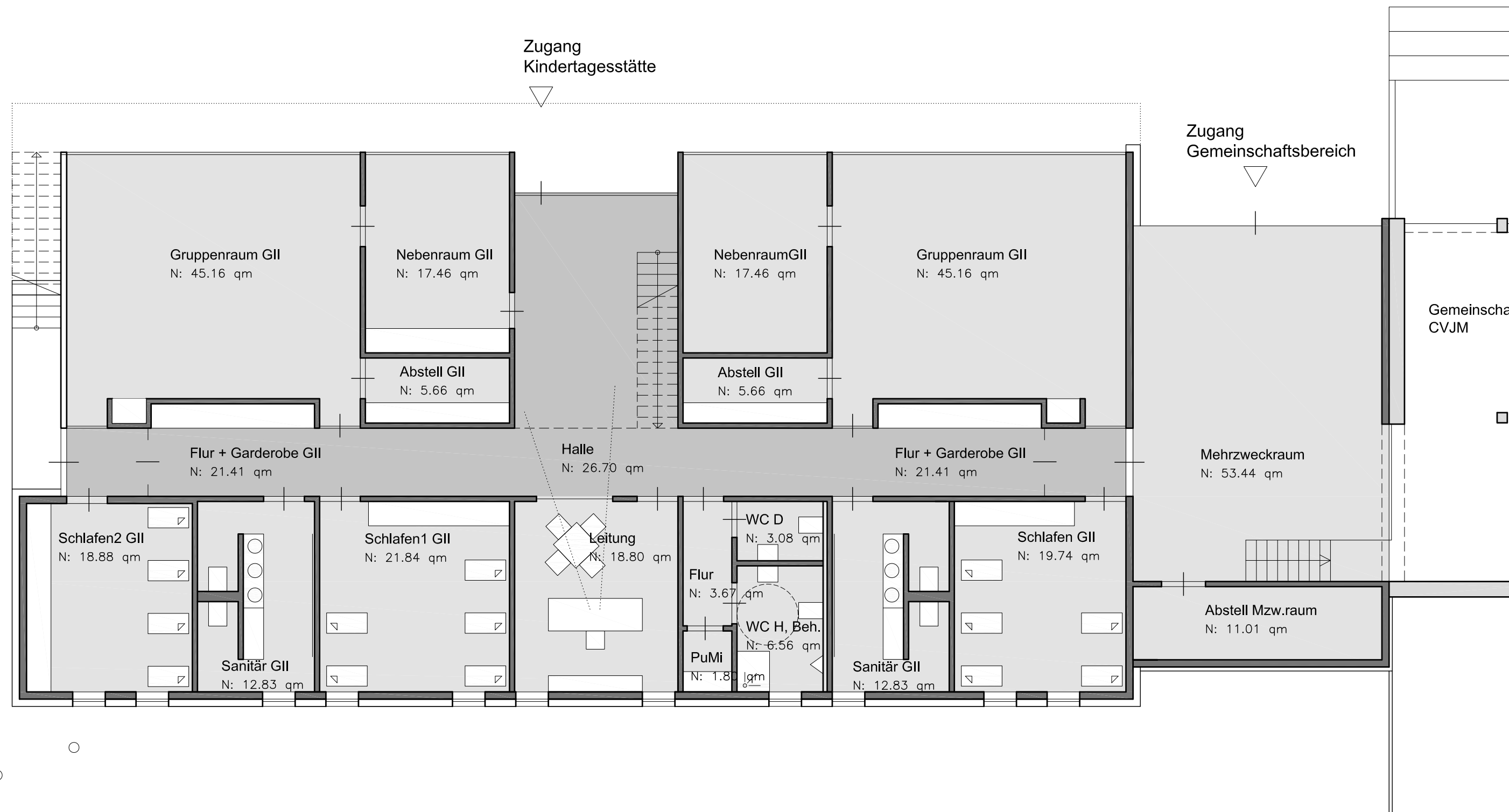
Kindertagesstätte am Johannes-Busch-Haus
Perspektive Var 4



Kindertagesstätte am Johannes-Busch-Haus
Perspektive Var 4

ENTWURF

KITA MERSCHKAMP
MÜNSTER



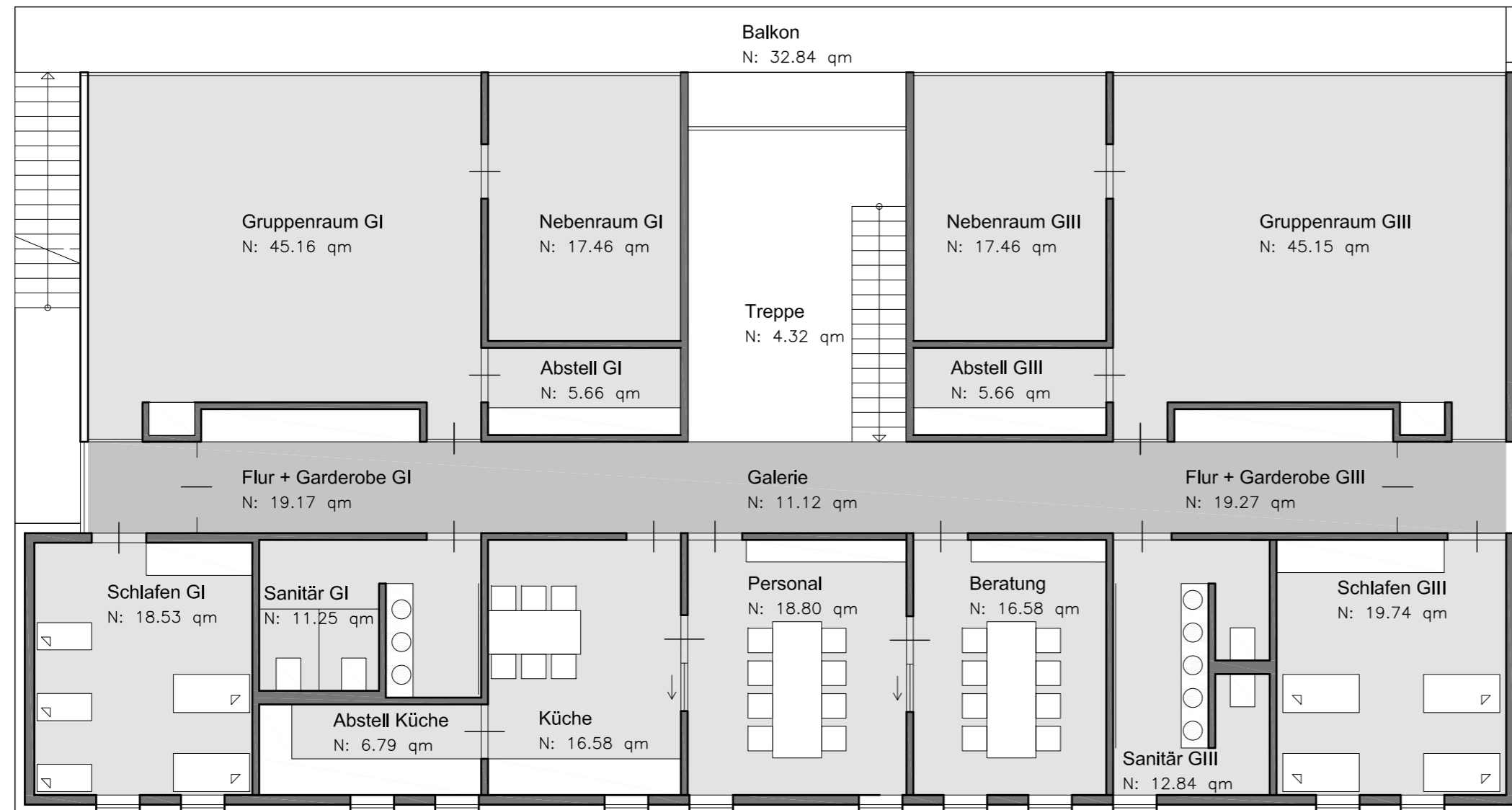
PLANINHALT: ERDGESCHOSS
MASZTAB: M 1 : 100
PLANNR.: KMM00G4A
DATUM: 16.01.2012

BAUHERR: CVJM MÜNSTER
MERSCHKAMP 22 48151 MÜNSTER

PLANUNG: BOCK . NEUHAUS - PARTNER
ARCHITEKTEN - INGENIEURE - CONSULTANTS
NEUTORSTRASSE 3 48653 COESFELD
TEL.: 02541 - 84000 FAX: 02541 - 840030

ENTWURF

KITA MERSCHKAMP
MÜNSTER



Terrasse

Wohnung
CVJM

PLANINHALT: OBERGESCHOSS
MASZTAB: M 1 : 100
PLANNR.: KMM01G4A
DATUM: 16.01.2012

BAUHERR: CVJM MÜNSTER
MERSCHKAMP 22 48151 MÜNSTER

PLANUNG: BOCK . NEUHAUS - PARTNER
ARCHITEKTEN - INGENIEURE - CONSULTANTS
NEUTORSTRASSE 3 48653 COESFELD
TEL.: 02541 - 84000 FAX: 02541 - 840030