

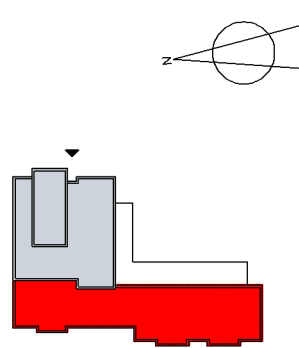
V/0135/2012 Anlage 3

Art der Änderung:

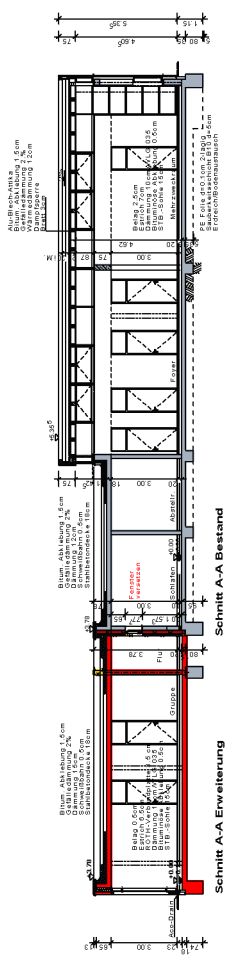
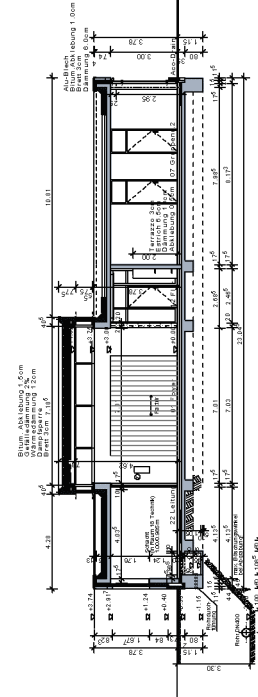
Datum:	Nr.:	Inhalt:

Aktueller Ausstruck:

BEISTAND NEU ABRUCH

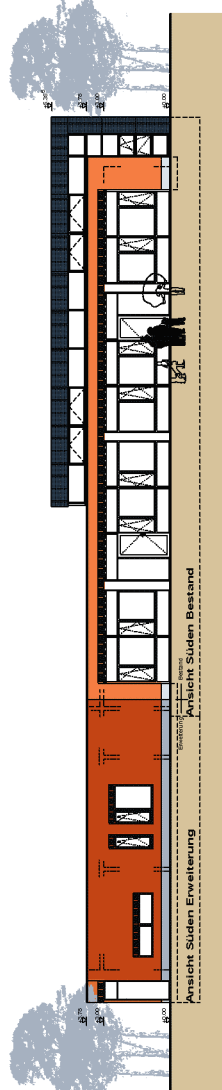


BAUANTRAG	
1011	ANSICHTEN SCHNITTE
B/1	ANSICHTEN SCHNITTE
Messstab: 1:500	Ansichtanschnitt: 1:500
ANSICHTENSCHNITTE: ANSICHT NORDEN, ANSICHT SÜDEN, ANSICHT OSTEN, ANSICHT WESTEN, ANSICHT A-A, ANSICHT B-B, ANSICHT C-C, ANSICHT D-D	
Datum: 08.12.2012	
Projekt: ERWEITERUNG UM 3 GRUPPEN	
Architekt: EVCLAUDIUS MITA	
Adresse: WIERLING 31	
Postleitzahl: 48163 MÜNSTER	
Architekturbüro: EVCLAUDIUS MITA ARCHITECTURE	
Projektadresse: Wierling 31, 48163 Münster	
Projektname: Erweiterung des Gebäudes	
Projektziele: Erweiterung des Gebäudes um 3 Gruppen	
Projektbeschreibung: Erweiterung des Gebäudes um 3 Gruppen	
Projektstatus: Genehmigt	
Projektantrag: Bauantrag	
Projektantrag-Nr.: B 1011	
Projektantrag-Datum: 08.12.2012	
Projektantrag-Ort: Münster	
Projektantrag-Behörde: Bauamt Münster	
Projektantrag-Status: Genehmigt	
Projektantrag-Dauer: 12 Monate	
Projektantrag-Kosten: 100.000,- €	
Projektantrag-Zinsen: 5.000,- €	
Projektantrag-Steuern: 10.000,- €	
Projektantrag-Sonstige: 5.000,- €	
Projektantrag-Gesamt: 120.000,- €	
Projektantrag-Finanzierung: Eigenkapital	
Projektantrag-Risikoprüfung: Positiv	
Projektantrag-Entscheidungsdatum: 08.12.2012	
Projektantrag-Entscheidungsbehörde: Bauamt Münster	
Projektantrag-Entscheidungsnummer: B 1011	
Projektantrag-Entscheidungsdatum: 08.12.2012	
Projektantrag-Entscheidungsbehörde: Bauamt Münster	
Projektantrag-Entscheidungsnummer: B 1011	
Projektantrag-Entscheidungsdatum: 08.12.2012	
Projektantrag-Entscheidungsbehörde: Bauamt Münster	

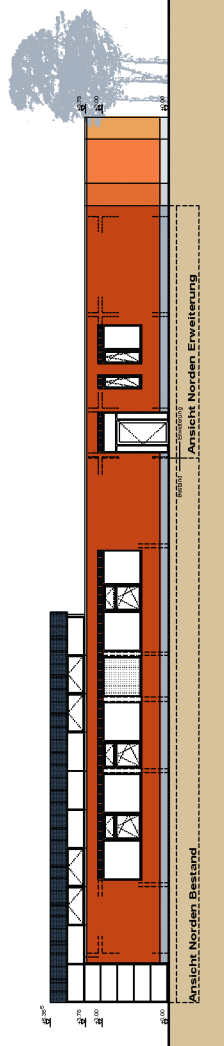


Schnitt D-D Bestand

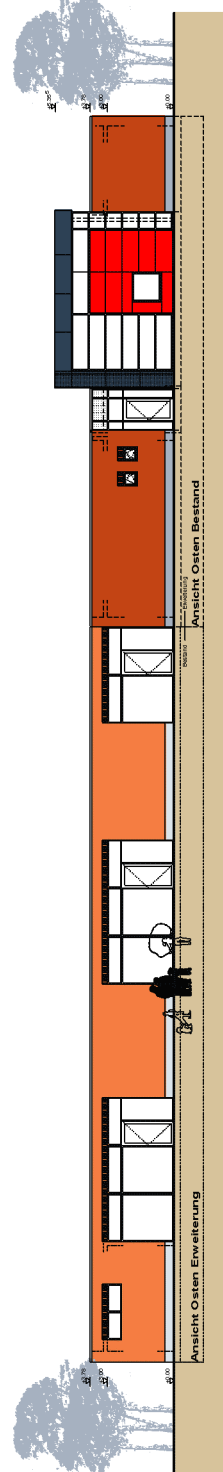
Schnitt A-A Bestand



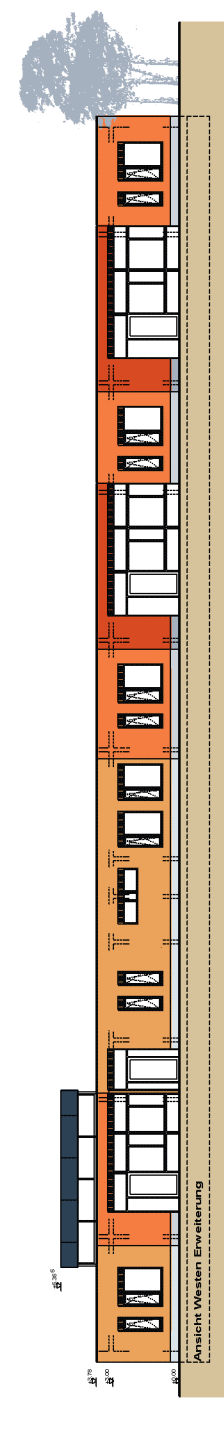
Ansicht Süden Erweiterung



Ansicht Norden Erweiterung



Ansicht Osten Erweiterung



Ansicht Westen Erweiterung