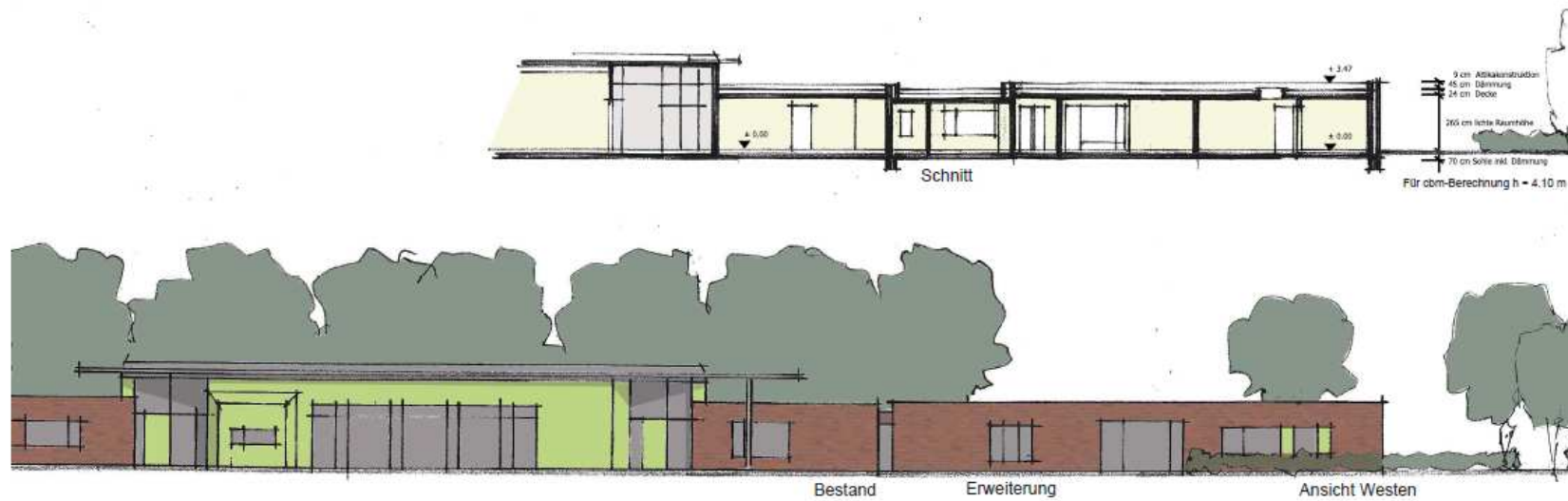


Anlage 1.3



Einrichtung für Kinder, Jugendliche und Familien in Münster-Sprakel - Erweiterung der Kindertagesstätte um 2 Gruppen

Entwurfsverfasser

STADTRAUM PROJEKT GMBH & CO. KG
Architekten + Generalplaner

Hafenweg 46-48 48155 Münster
Tel. 0251/981130-15 Fax 0251/981130-16
post@stadtraum-projekt.de

Bauherr

STADT MÜNSTER

Plan

Vorentwurf - Variante I
Schnitte - Ansichten



M 1:200

14.11.2012