

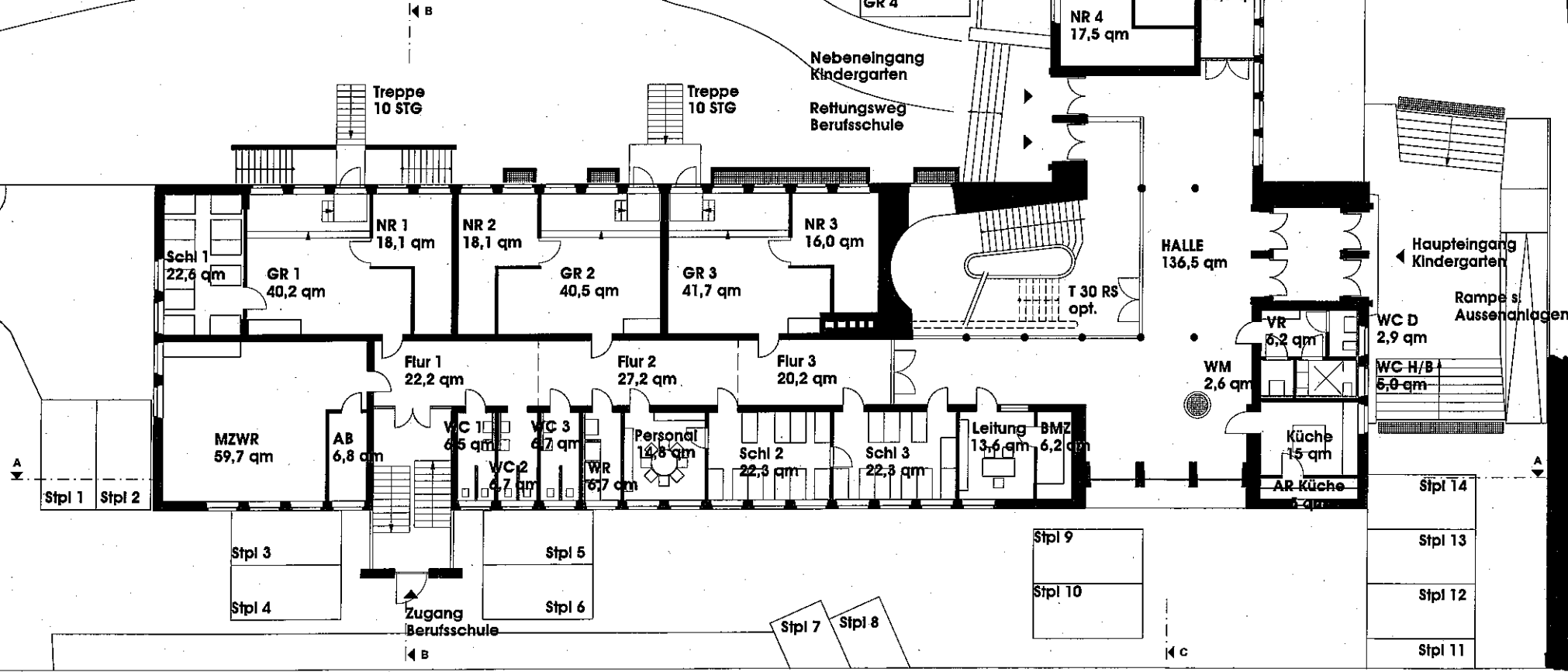
DIPL.-ING. JÖRG HILGER NÜNNINGFELD 12A 48161 MÜNSTER		FON 0251 / 863 763 FAX 0251 / 8724911 INFO @ HILGER-ARCHITEKTEN.DE		ARCHITEKTEN HILGER	
Grundriss • EG Variante 3					
Plan-Nummer 1310-2.002		Plan-Index STADT MÜNSTER			
Maßstab 1:250		Plandatum 15.03.2013		Leistungsphase Vorentwurf	
Zeichner/in WE		Projektleiter			
Abteilungsleiter		Amtsleiter			
Abteilung Gebäude- und Nutzerbetreuung		Abteilung Technische Gebäudeausrüstung			
Bedarfsart Sichtvermerk Vorplanung		Bedarfsart Sichtvermerk Entwurfsplanung			
Objektskizze		Layer			
Datum: 1310-2.002.vwx		UA:		Planformat: A4	

STADT MÜNSTER
 AMT FÜR
 IMMOBILIENMANAGEMENT

KITA - Einbau
Josefschule Münster

 Hermannstr. 58
 48151 Münster

Retlungsweg



A

B

C

Zugang Berufsschule

Nebeneingang Kindergarten

Retlungsweg Berufsschule

Haupteingang Kindergarten

Rampe s. Aussenanlagen

Sandkasten GR 5

Sandkasten GR 4

Treppe 10 STG

Treppe 10 STG

Treppe 10 STG

HALLE 136,5 qm

WM 2,6 qm

VR 6,2 qm

WC D 2,9 qm

WC H/B 6,0 qm

Küche 15 qm

AR Küche 6 qm

MZWR 59,7 qm

AB 6,8 qm

WC 1 6,5 qm

WC 3 6,2 qm

Personal 14,8 qm

WR 6,7 qm

Schl 2 22,3 qm

Schl 3 22,3 qm

Leitung BMZ 13,6 qm

6,2 qm

Schl 1 22,6 qm

GR 1 40,2 qm

NR 1 18,1 qm

NR 2 18,1 qm

GR 2 40,5 qm

GR 3 41,7 qm

NR 3 16,0 qm

Flur 1 22,2 qm

Flur 2 27,2 qm

Flur 3 20,2 qm

Stpl 9

Stpl 10

Stpl 14

Stpl 13

Stpl 12

Stpl 11

Stpl 3

Stpl 4

Stpl 5

Stpl 6

Stpl 7

Stpl 8