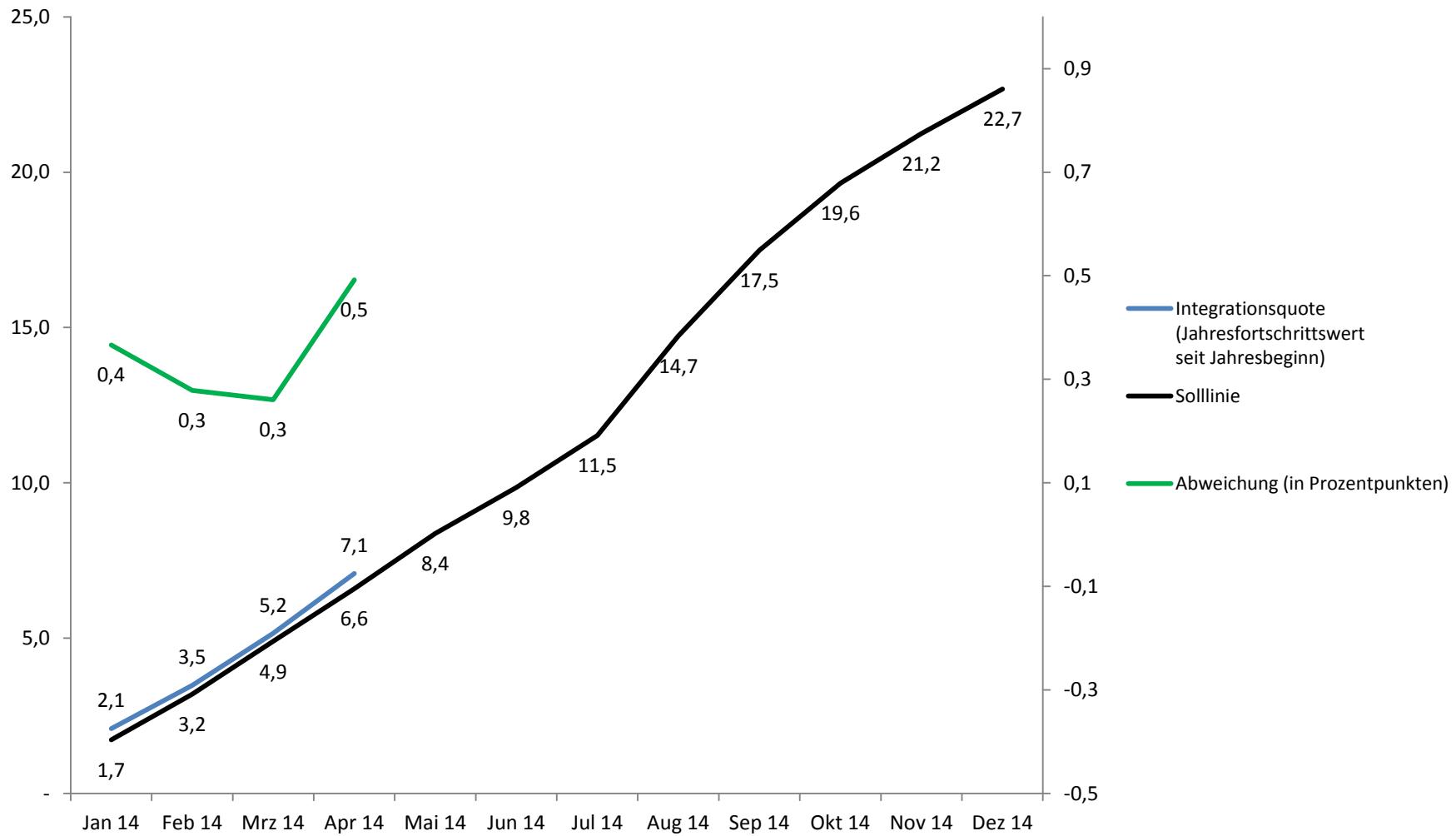


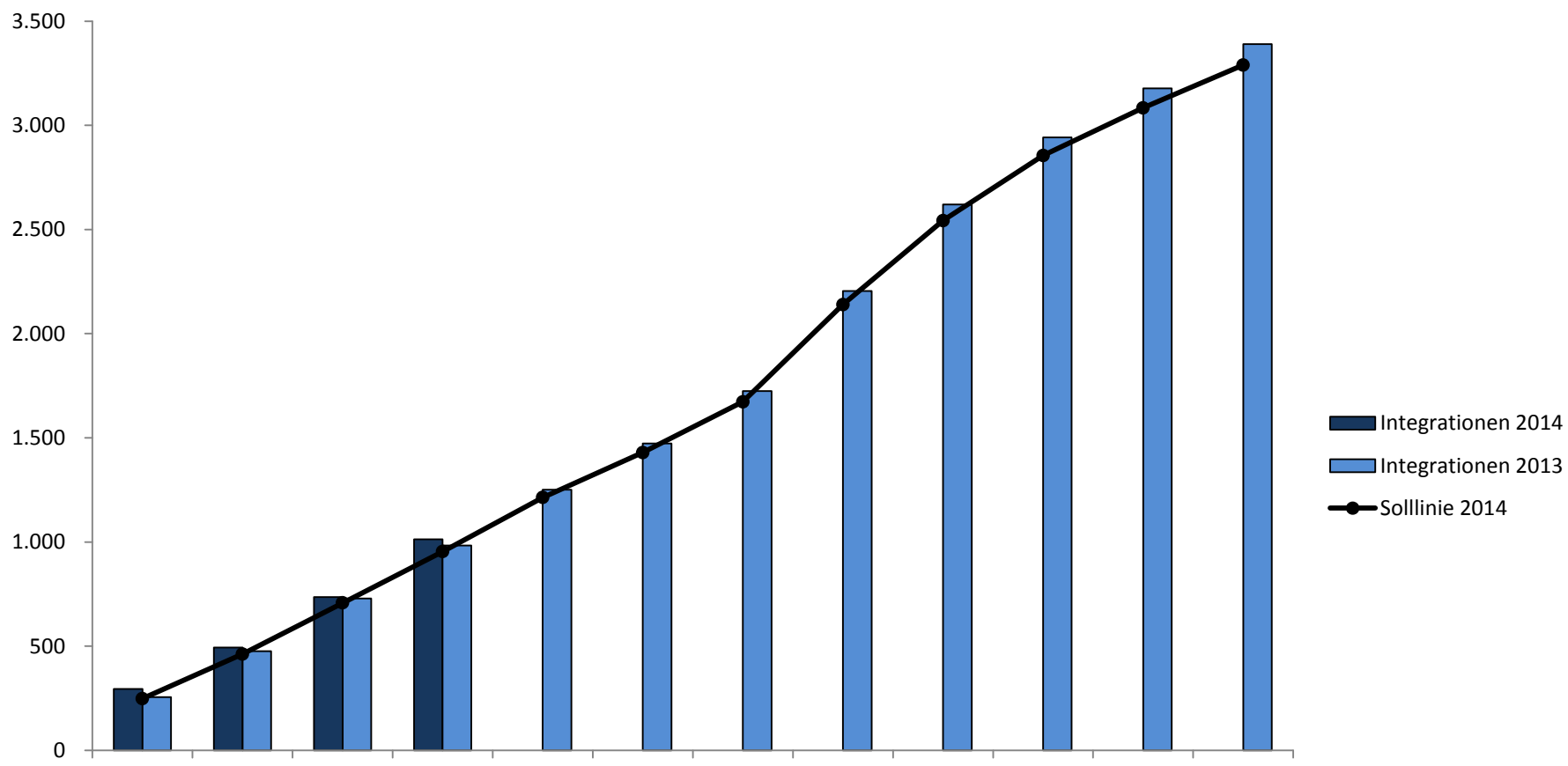
**Basisinformation des Jobcenter Münster  
für den  
Ausschuss für Soziales, Stiftungen, Gesundheit,  
Verbraucherschutz und Arbeitsförderung**

**23.10.2014**

## Zielerreichung K2 - Integrationsquote



## Ergänzend: Anzahl der Integrationen

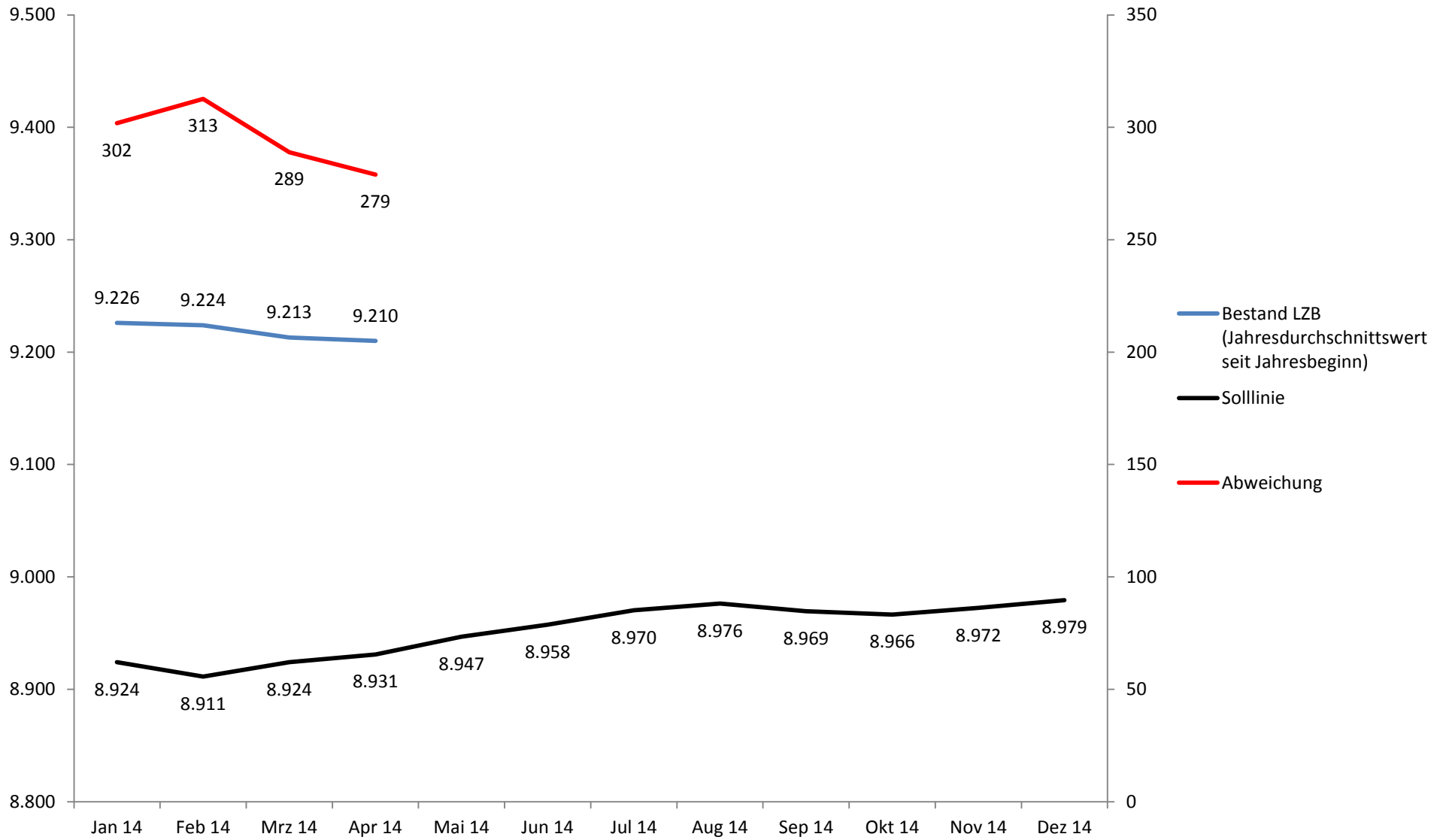


	Jan 14	Feb 14	Mrz 14	Apr 14	Mai 14	Jun 14	Jul 14	Aug 14	Sep 14	Okt 14	Nov 14	Dez 14
Integrationen 2014	295	494	736	1.013								
Integrationen 2013	256	476	729	983	1.251	1.473	1.724	2.205	2.620	2.942	3.178	3.390
Solllinie 2014	248	462	707	954	1.214	1.429	1.673	2.140	2.542	2.855	3.084	3.290

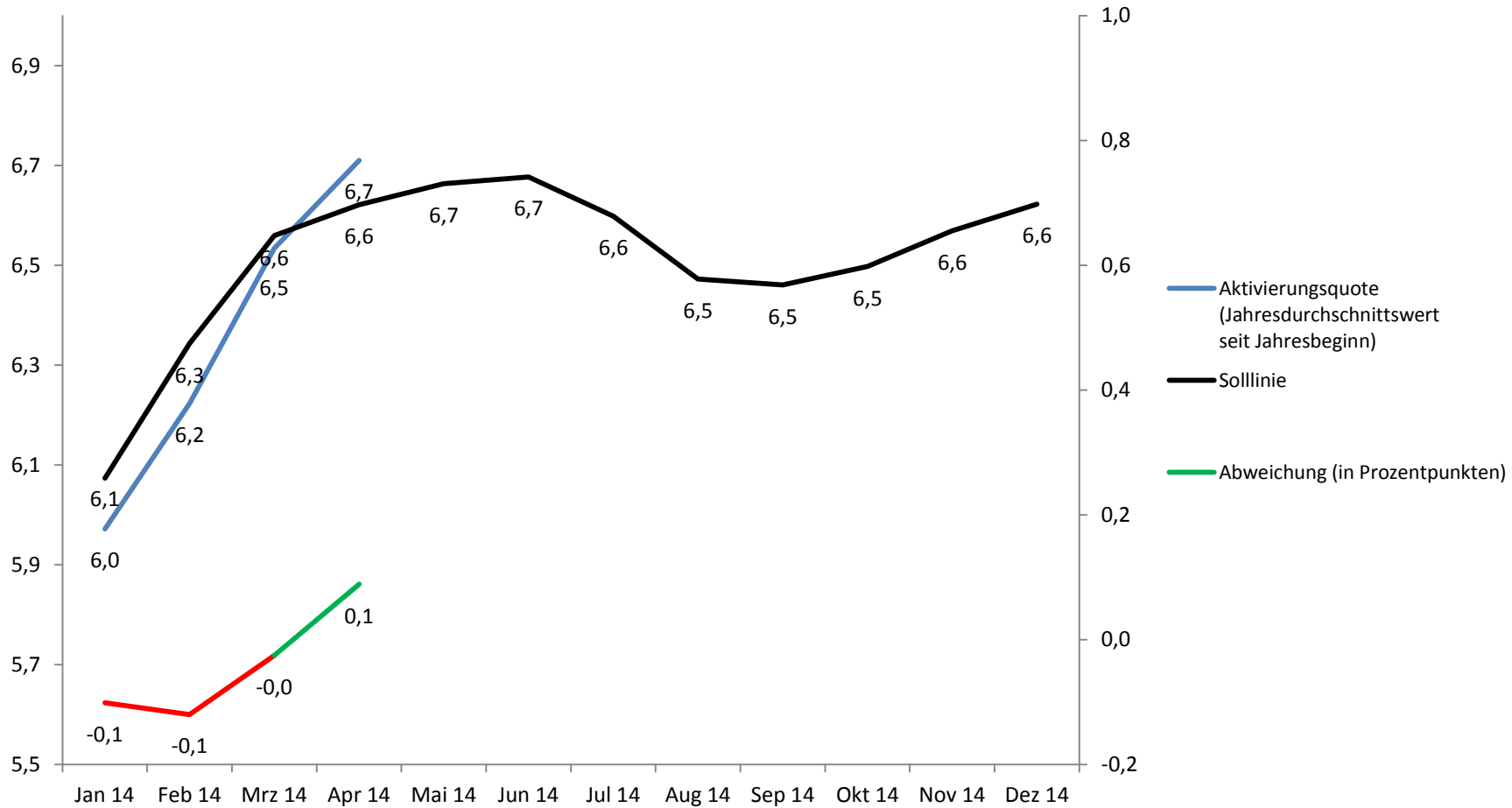
### Hinweise:

- Bei der Anzahl der Integrationen handelt es sich jeweils um die Jahresfortschrittswerte seit Jahresbeginn.
- Bei der Berechnung der Solllinie wurde eine prognostizierte Anzahl von 14.489 erwerbsfähigen Leistungsberechtigten (eLb) im Jahresdurchschnittswert zu Grunde gelegt.

## Zielerreichung K3 - Bestand Langzeitleistungsbezieher (LZB)



## Zielerreichung K3E2 - Aktivierungsquote Langzeitleistungsbezieher (LZB)



## Weitere Kennzahlen und Ergänzungsgrößen

Berichtsmonat: April 14

	Ist	Vormonat	Abweichung in %	Vorjahresmonat	Abweichung in %
K1 - Summe der Leistungen zum Lebensunterhalt (Monatswert)	3.949.179	3.948.160	0,0	3.803.645	3,8
K1E1 - Summe der Leistungen für Unterkunft und Heizung (Monatswert)	4.482.094	4.449.658	0,7	4.280.927	4,7
K1E2 - Zahl der erwerbsfähigen Leistungsberechtigten (Monatswert)	14.478	14.421	0,4	14.362	0,8
K2E3 - Nachhaltigkeit der Integrationen* (Durchschnittswert der vergangenen zwölf Monate)	61,2	61,3	- 0,1	58,6	4,5
K3E1 - Anzahl Integrationen Langzeitleistungsbezieher (Monatswert)	101	96	5,2	112	- 9,8

\* Berichtsmonat Januar 2014

## Strukturdaten

Berichtsmonat: April 14

	Ist	Vormonat	Abweichung in %	Vorjahresmonat	Abweichung in %
<b>Leistungsberechtigte</b>	20.795	20.726	0,3	20.657	0,7
Leistungsberechtigte männlich	10.392	10.363	0,3	10.269	1,2
Leistungsberechtigte weiblich	10.403	10.363	0,4	10.388	0,1
<b>Erwerbsfähige Leistungsberechtigte (eLb)</b>	14.478	14.421	0,4	14.362	0,8
eLb männlich	7.168	7.147	0,3	7.070	1,4
eLb weiblich	7.310	7.274	0,5	7.292	0,2
<b>Nichterwerbsfähige Leistungsberechtigte (nEf)</b>	6.317	6.305	0,2	6.295	0,3
nEf männlich	3.224	3.216	0,2	3.199	0,8
nEf weiblich	3.093	3.089	0,1	3.096	0,1
<b>Erwerbstätige Leistungsbezieher*</b>	4.549	4.561	- 0,3	4.409	3,2
abhängig erwerbstätig	4.177	4.177	-	4.045	3,3
dar. mit Einkommen von <= 450 Euro	2.270	2.246	1,1	2.178	4,2
> 450 Euro bis <= 850 Euro	848	863	- 1,7	856	- 0,9
> 850 Euro	1.059	1.068	- 0,8	1.011	4,7
selbständig erwerbstätig	423	435	- 2,8	410	3,2

\* Berichtsmonat März 2014

## Arbeitslose

Berichtsmonat: August 14

	Ist	Vormonat	Abweichung in %	Vorjahresmonat	Abweichung in %
<b>Arbeitslosenquote Münster (in %)</b>	6,3	6,2	1,6	6,0	5,0
<b>Anteil ALG II-Bezieher an Arbeitslosenquote (in %)</b>	67,5	67,7	- 0,3	69,4	- 2,9
<b>Bestand Arbeitslose SGB II</b>	6.698	6.692	0,1	6.586	1,7
Männer	3.688	3.702	- 0,4	3.679	0,2
Frauen	3.010	2.990	0,7	2.907	3,5
15 bis unter 25 Jahre	562	540	4,1	522	7,7
dar. 15 bis unter 20 Jahre	111	84	32,1	89	24,7
50 Jahre und älter	1.942	1.973	- 1,6	1.992	- 2,5
dar. 55 Jahre und älter	1.066	1.088	- 2,0	1.090	- 2,2
Langzeitarbeitslose	3.524	3.461	1,8	3.432	2,7
dar. 25 bis unter 55 Jahre	2.635	2.589	1,8	2.557	3,1
dar. 55 Jahre und älter	765	764	0,1	756	1,2
Schwerbehinderte	379	384	- 1,3	373	1,6
Ausländer	1.461	1.430	2,2	1.399	4,4